



FOR IMMEDIATE RELEASE
POUR PUBLICATION IMMÉDIATE

September 12, 2003
le 12 septembre 2003

CONTENTS
TABLE DES MATIÈRES

<u>Page</u> <u>Page</u>		<u>Table</u> ¹ <u>Tableau</u> ¹
* 3	Bank of Canada: assets and liabilities / <i>Banque du Canada : actif et passif</i>	B2
4, 5	Chartered bank assets / <i>Actif des banques à charte</i>	C1
5, 6	Chartered bank liabilities / <i>Passif des banques à charte</i>	C2
7	Selected seasonally adjusted series: Chartered bank assets and liabilities <i>Quelques statistiques bancaires désaisonnalisées : Avoirs et engagements des banques à charte</i>	C8
* 7	Positions of the Directly Clearing members of the Canadian Payments Association <i>Positions des adhérents de l'Association canadienne des paiements</i>	B3
* 7	Bank of Canada buy-back transactions <i>Opérations à réméré de la Banque du Canada</i>	B3
* 8, 9, 10	Financial market statistics / <i>Statistiques du marché financier</i>	F1
* 10	Exchange rates / <i>Cours du change</i>	I1
11, 12	Monetary aggregates / <i>Agrégats monétaires</i>	E1
13, 14, 15	Credit measures / <i>Mesures du crédit</i>	E2
* 16	Government of Canada securities outstanding / <i>Encours des titres du gouvernement canadien</i>	G4
* 16	Government of Canada deposits / <i>Dépôts du gouvernement canadien</i>	
* 17	Net new securities issues placed in Canada and abroad <i>Émissions nettes de titres placés au Canada et à l'étranger</i>	F4
* 17	Corporate short-term paper outstanding / <i>Encours des effets à court terme des sociétés</i>	F2
* 18, 19	Charts: interest rates, exchange rates and monetary conditions index <i>Graphiques : taux d'intérêt, cours du change et indice des conditions monétaires</i>	
* 20	Consumer Price Index and monetary conditions index <i>Indice des prix à la consommation et indice des conditions monétaires</i>	

The *Weekly Financial Statistics* publication (including a schedule for the release of data) and information on the Bank of Canada are available on the Internet at the Bank of Canada Web site: www.bank-banque-canada.ca. For information on the contents of the *Weekly Financial Statistics* contact Maureen Tootle (613) 782-7333 or wfsmail@bank-banque-canada.ca

On peut consulter le Bulletin hebdomadaire de statistiques financières (y compris le calendrier des dates de publication des données) et obtenir des renseignements sur la Banque du Canada dans Internet (site Web) à l'adresse suivante : www.bank-banque-canada.ca. Pour en savoir plus sur le contenu du Bulletin hebdomadaire de statistiques financières, prière de communiquer avec Maureen Tootle au (613) 782-7333 ou à l'adresse électronique wfsmail@bank-banque-canada.ca

Data in this package are unadjusted unless otherwise stated / *À moins d'indication contraire, les données de cette publication n'ont pas été désaisonnalisées.*

For all Wednesday series, in the event a holiday falls on a Wednesday, data for the preceding business day will be shown.

Si un jour férié tombe un mercredi, ce sont les séries du jour ouvrable précédent qui sont présentées.

"R" revised / *révisé*

* New information this week. / *Nouvelles données de cette semaine*

(1) Refers to the corresponding *Bank of Canada Banking and Financial Statistics* tables and footnotes. / *Renvoie à la note ou au tableau correspondant dans les Statistiques bancaires et financières de la Banque du Canada.*

Subscriptions or copies of Bank of Canada publications may be obtained from: Publications Distribution Section, Bank of Canada, Communications Services, Ottawa, Ontario, Canada K1A 0G9. Remittances in CANADIAN DOLLARS should be made payable to the Bank of Canada. For further information, please call (613) 782-8248.

Pour s'abonner aux publications de la Banque du Canada ou en obtenir des exemplaires, il suffit de s'adresser au Service de diffusion des publications, Banque du Canada, Services de communication, Ottawa, Ontario, CANADA K1A 0G9. Les paiements doivent être libellés EN DOLLARS CANADIENS et faits à l'ordre de la Banque du Canada. Pour de plus amples renseignements, composer le (613) 782-8248.

Regular subscription		Abonnement ordinaire	
Delivery in Canada by mail or at Bank of Canada Regional Offices	\$55.00	<i>Livraison au Canada par la poste ou aux bureaux régionaux de la Banque du Canada</i>	55,00 \$
Delivery to the United States	\$70.00	<i>Livraison aux États-Unis</i>	70,00 \$
Delivery to all other countries	\$110.00	<i>Livraison dans les autres pays</i>	110,00 \$
Library subscription *		Abonnement pour bibliothèques *	
Delivery in Canada	\$45.00	<i>Livraison au Canada</i>	45,00 \$
Delivery to the United States	\$55.00	<i>Livraison aux États-Unis</i>	55,00 \$
Delivery to all other countries	\$85.00	<i>Livraison dans les autres pays</i>	85,00 \$
Single copies		Achats à l'exemplaire	
Delivered by mail	\$2.00	<i>Livraison par la poste</i>	2,00 \$
Picked up at Bank of Canada Regional Offices	\$1.25	<i>Aux bureaux régionaux de la Banque du Canada</i>	1,25 \$
<ul style="list-style-type: none"> All Canadian orders and subscriptions must add 7% GST and PST where applicable. 		<ul style="list-style-type: none"> <i>Ajouter au montant de tous les abonnements et commandes en provenance du Canada 7 % pour la TPS et la taxe de vente provinciale, s'il y a lieu.</i> 	
<ul style="list-style-type: none"> Back copies of the WEEKLY FINANCIAL STATISTICS will not be available. 		<ul style="list-style-type: none"> <i>Les anciens numéros du BULLETIN ne sont pas disponibles.</i> 	
<ul style="list-style-type: none"> * Rates for Canadian governmental and public libraries and libraries of Canadian and foreign educational institutions. 		<ul style="list-style-type: none"> <i>Tarif pour les bibliothèques des divers ordres de gouvernement au Canada, les bibliothèques publiques et les bibliothèques des établissements d'enseignement canadiens et étrangers.</i> 	

Contents may be reproduced or referred to provided that the Weekly Financial Statistics with its date, is specifically quoted as the source.

Reproduction autorisée à condition que la source—Bulletin hebdomadaire de statistiques financières—et la date soient formellement indiquées.

Average of Wednesdays and Wednesday		BANK OF CANADA: ASSETS AND LIABILITIES (Millions of dollars) ¹										BFS Table B2
Moyenne mensuelle des mercredis ou données du mercredi		BANQUE DU CANADA : ACTIF ET PASSIF (En millions de dollars) ¹										SBF Tableau B2
		Assets				Advances	Other investments ²	Foreign currency deposits	All other assets		Total	
		Actif				Avances	Autres placements ²	Dépôts en monnaies étrangères	Autres éléments de l'actif		Total	
		Government of Canada direct and guaranteed securities							Of which:			
		Titres émis ou garantis par le gouvernement canadien							Held under purchase and resale agreements ³			
		Treasury bills	Other	Total					Dont : Des effets pris en pension ³			
		(amortized value)	Autres	Total								
		Bons du Trésor	3 years	Over								
		(valeur après amortissement)	and under	3 years								
			3 ans	Plus de								
			ou moins	3 ans								
		V36598	V36600	V36601	V36597	V36648	V36602/V36608	V36609	V36649	V36637	V36596	
		V36612	V36614	V36615	V36611	V36634	V36616/V36621	V36622	V36635	V36623	V36610	
2003	M	11,264	8,870	19,844	39,978	357	3	282	992	133	41,611	
	J	11,663	8,275	20,285	40,223	468	3	283	553	131	41,530	
	J	12,223	8,411	20,439	41,073	552	3	287	680	99	42,595	
	A	12,319	8,412	20,817	41,548	420	3	293	717	-	42,980	
2003	A	6	12,338	8,412	20,542	41,292	352	3	295	670	42,611	
		13	12,378	8,412	20,909	41,698	242	3	284	705	42,933	
		20	12,273	8,412	20,909	41,594	520	3	295	739	43,151	
		27	12,287	8,412	20,908	41,607	564	3	299	752	43,225	
	S	3	12,369	8,465	19,745	40,579	314	3	284	1,078	42,258	
		10	12,416	8,466	19,745	40,627	621	3	285	1,108	42,643	

Changes from the date indicated: / Variations par rapport à la date indiquée :

2002	S	11	-1,306	-523	1,783	-46	80	-	-45	552	547	540
2003	S	3	47	1	-	48	307	-	1	30	-	385

Average of Wednesdays and Wednesday		BANK OF CANADA: ASSETS AND LIABILITIES (Millions of dollars)										continued
Moyenne mensuelle des mercredis ou données du mercredi		BANQUE DU CANADA : ACTIF ET PASSIF (En millions de dollars)										suite
		Liabilities				Canadian dollar deposits			Foreign currency liabilities	All other liabilities	Total	
		Passif				Dépôts en dollars canadiens			Engagements en monnaies étrangères	Autres éléments du passif	Total	
		Notes in circulation ⁴				Government of Canada	Chartered banks	Other members of the Canadian Payments Association	Other			
		Billets en circulation ⁴				Gouvernement canadien	Banques à charte	Autres membres de l'Association canadienne des paiements	Autres			
		V36639	V36642	V36643	V36644	V36648	V36647	V36644	V36645	V36646	V36638	
		V36625	V36628	V36629	V36630	V36633	V36630	V36631	V36632	V36624		
2003	M	38,876	1,515	372	33	306	139	370	41,611			
	J	39,007	1,196	456	46	303	143	380	41,530			
	J	39,660	1,362	663	50	318	140	402	42,595			
	A	39,923	1,720	430	40	310	145	412	42,980			
2003	A	6	40,203	1,162	343	60	302	145	397	42,611		
		13	39,669	2,099	278	15	307	138	427	42,933		
		20	39,761	1,975	494	77	305	146	394	43,151		
		27	40,058	1,645	606	9	328	151	429	43,225		
	S	3	40,477	537	340	25	335	138	407	42,258		
		10	39,861	1,232	633	35	305	140	436	42,643		

Changes from the date indicated: / Variations par rapport à la date indiquée :

2002	S	11	1,009	-615	84	-3	27	-18	56	540
2003	S	3	-616	695	293	10	-30	2	29	385

- (1) Net amount of uncompleted securities transactions (excluding SPRA and SRA) with dealers and banks in Canada has a potential cash reserve effect of \$- millions in the latest week. / Le montant net des opérations sur titres non encore liquidées (à l'exclusion des prises en pension spéciales et des cessions en pension) avec les courtiers en valeurs mobilières et les banques au Canada a une incidence virtuelle de - millions de dollars sur les réserves-encaisse de la dernière semaine.
- (2) Other investments comprise mainly holdings of U.S. dollar denominated securities and direct purchases of one-month bankers' acceptances. / Les autres placements comprennent principalement les titres libellés en dollars É.-U. et des achats directs d'acceptations bancaires à un mois.
- (3) Included in all other assets. Prior to November 10, 1999 included in Government of Canada direct and guaranteed securities. / Inclus dans Autres éléments de l'actif. Avant le 10 novembre 1999, était inclus dans Titres émis ou garantis par le gouvernement canadien.
- (4) Includes currency both inside and outside deposit-taking financial institutions. / Inclut à la fois les billets détenus par les institutions de dépôt et les billets en circulation.

Monthly Average Moyenne mensuelle		CHARTERED BANK ASSETS (Millions of dollars) <i>ACTIF DES BANQUES À CHARTE (En millions de dollars)</i>								BFS Table C1 <i>SBF Tableau C1</i>	
		Canadian dollar assets <i>Avoirs en dollars canadiens</i>									
		Liquid assets <i>Avoirs de première liquidité</i>									
		Bank of Canada notes and coin <i>Pièces et billets de la Banque du Canada</i>	Bank of Canada deposits <i>Dépôts à la Banque du Canada</i>	Treasury bills (amortized value) <i>Bons du Trésor (valeur après amortissement)</i>	Government of Canada direct and guaranteed bonds <i>Obligations émises ou garanties par le gouvernement canadien</i>	Call and short loans <i>Prêts à vue ou à court terme</i>	Holdings of selected short-term assets <i>Divers avoirs à court terme</i>		Total <i>Total</i>		
							Short-term paper <i>Papier à court terme</i>	Other ¹ <i>Autres¹</i>			
		V36690	V36691	V36693	V36695	V36696	V36697	V36702	V36882	V36853	
2001	O	3,607	630	16,595	47,814	34,516	584	15,721	14,178	133,645	
	N	3,513	452	18,627	49,735	30,520	482	15,773	14,719	133,821	
	D	4,065	625	22,229	50,859	28,360	573	16,439	14,335	137,485	
2002	J	3,657	492	22,288	50,405	28,345	504	15,370	14,949	136,009	
	F	3,195	497	21,755	50,927	30,289	518	15,827	15,499	138,508	
	M	3,198	588	21,123	51,201	31,131	718	16,769	15,377	140,104	
	A	3,259	483	24,461	47,869	29,256	527	16,905	16,758	139,517	
	M	3,331	489	24,683	48,078	31,235	883	15,934	17,484	142,117	
	J	3,337	541	26,558	47,725	32,296	579	15,363	16,958	143,356	
	J	3,666	459	25,022	46,675	33,019	597	16,531	16,017	141,987	
	A	3,599	442	21,852	46,563	32,422	1,131	15,872	15,188	137,070	
	S	3,526	642	20,700	44,918	31,103	547	15,943	15,316	132,696	
	O	3,407	445	20,025	45,351	28,997	502	15,995	14,822	129,544	
	N	3,428	510	22,603	44,055	29,556	579	15,483	15,803	132,017	
	D	4,135	516	23,675	44,592	28,050	546	17,627	15,160	134,300	
2003	J	3,725	447	25,967	42,836	28,294	718R	17,583	13,639R	133,209	
	F	3,273	479	26,349	43,498	26,807	524R	17,747	12,930R	131,607	
	M	3,256	392	26,195	44,205	27,549	549R	17,087	13,922R	133,154	
	A	3,406	435	25,793	43,787	23,929	745R	16,426	13,907R	128,428	
	M	3,412	476	27,761	41,997	27,379	461R	15,041	14,541R	131,068	
	J	3,382	491	30,880	41,382	27,519	556R	14,281	15,686R	134,176	
	J	3,568	440	30,099	39,268	23,827	568R	13,677	14,839R	126,285	

Monthly Average Moyenne mensuelle		CHARTERED BANK ASSETS (Millions of dollars) <i>ACTIF DES BANQUES À CHARTE (En millions de dollars)</i>								continued <i>suite</i>			
		Canadian dollar assets <i>Avoirs en dollars canadiens</i>											
		Less liquid assets <i>Avoirs de seconde liquidité</i>											
		Non-mortgage loans <i>Prêts non hypothécaires</i>											
		Personal <i>Personnels</i>				Federal government, provinces and municipalities <i>Gouvernement fédéral, provinces et municipalités</i>	To Canadian residents for business purposes <i>À des résidents canadiens à des fins commerciales</i>		To non-residents for business purposes <i>À des non-résidents à des fins commerciales</i>		Total <i>Total</i>		
		Personal loan plans <i>Prêts personnels à tempérament</i>	Credit cards <i>Cartes de crédit</i>	Personal lines of credit <i>Marges de crédit personnelles</i>	Other <i>Autres</i>		Reverse repos <i>Prises en pension</i>	Business loans <i>Prêts aux entreprises</i>	Leasing receivables <i>Créances résultant du crédit-bail</i>				
							Of which: Inter-bank loans <i>Dont : Prêts interbancaires</i>						
		V36867	V36868	V36869	V36870	V36720	V36862	V36863	V36864	V36719	V36859	V36860	V36855
2001	O	38,975	22,094	44,576	23,802	2,333	56,622	128,804	905	5,384	15,531	3,563	341,684
	N	38,464	22,209	45,080	23,411	2,270	57,429	125,208	859	5,130	17,853	3,384	340,437
	D	37,940	22,985	45,751	23,205	2,358	56,411	124,082	824	5,175	16,840	3,166	337,911
2002	J	37,567	22,949	46,306	23,504	2,391	56,911	121,466	790	5,222	15,941	3,066	335,323
	F	37,963	22,480	48,260	22,985	2,466	56,181	120,021	579	5,054	16,804	2,714	334,928
	M	38,782	22,813	49,793	23,501	2,504	57,596	121,728	683	5,010	17,119	2,888	341,734
	A	38,710	23,460	49,982	23,309	2,319	57,283	123,118	1,200	5,091	17,304	2,681	343,256
	M	38,588	23,755	50,654	23,107	2,261	55,208	122,543	1,104	5,159	18,798	2,654	342,726
	J	38,615	24,644	51,439	23,027	2,454	54,343	123,225	990	5,202	16,952	2,546	342,448
	J	38,240	24,986	52,508	22,519	2,452	57,952	123,205	969	5,173	18,046	2,517	347,598
	A	38,033	25,699	53,941	22,409	2,532	61,136	122,277	916	4,994	18,199	2,268	351,489
	S	37,551	27,110	55,275	22,344	2,633	57,703	122,289	1,232	5,052	14,789	2,141	346,888
	O	37,518	26,962	56,292	21,900	2,583	56,192	122,374	1,062	5,177	15,357	1,876	346,230
	N	37,502R	27,329	57,013	21,283	2,609	55,608	123,949R	906	5,130	15,114	1,886	347,422
	D	37,257R	28,651	57,871	21,020	2,593	59,457	122,998R	743	5,225	18,177	2,072	355,321
2003	J	37,038R	28,866	58,537	20,754	2,504	56,960	121,893R	853	4,686	19,378	1,886	352,502
	F	37,054R	29,213	59,689	20,803	2,555	59,260	122,986R	629	4,701	20,225	2,077	358,562
	M	37,610R	29,763	61,452	20,808	2,669	64,989	124,227R	431	4,697	21,021	2,241	369,477
	A	37,755R	30,135	62,118	20,786	2,471	59,755	124,007R	297	4,702	21,509	2,270	365,509
	M	37,833R	30,092	63,323	20,670	2,462	59,084	124,240R	283	4,711	23,287	2,055	367,758
	J	37,991R	30,801	64,471	20,674	2,510	56,824	123,681R	316	4,827	23,164	1,916	366,859
	J	38,117R	31,869	65,814	20,890	2,569	53,212	122,860R	424	4,844	21,716	1,822	363,714

(1) Consists of bankers' acceptances and deposits with other regulated financial institutions.
Représente les acceptations bancaires et les dépôts dans les autres institutions financières réglementées.

Monthly Average Moyenne mensuelle		CHARTERED BANK ASSETS (Millions of dollars) <i>ACTIF DES BANQUES À CHARTE (En millions de dollars)</i>							continued <i>suite</i>		
		Canadian dollar assets <i>Avoirs en dollars canadiens</i>							Total Canadian dollar assets <i>Ensemble des avoirs en dollars canadiens</i>	Net foreign currency assets <i>Avoirs nets en monnaies étrangères</i>	
		Less liquid assets <i>Avoirs de seconde liquidité</i>									
		Mortgages <i>Prêts hypothécaires</i>			Total <i>Total</i>	Canadian securities ¹ <i>Titres canadiens¹</i>			Total <i>Total</i>		
		Residential <i>À l'habitation</i>	Non-residential <i>Sur immeubles non résidentiels</i>	Total <i>Total</i>		Provincial and municipal <i>Provinces et municipalités</i>	Corporate <i>Sociétés</i>	Total <i>Total</i>			
		V36724	V36718	V36857	V36723	V36865	V36728	V36725	V36703	V36852	V36686
2001	O	287,491	15,600	303,090	644,775	10,599	72,492	83,091	727,866	978,933	-35,054
	N	289,728	15,618	305,346	645,783	11,465	72,668	84,133	729,917	990,790	-29,409
	D	293,769	15,915	309,684	647,595	11,572	77,479	89,051	736,645	996,485	-31,120
2002	J	295,964	15,996	311,960	647,283	11,605	77,515	89,120	736,403	992,777	-34,585
	F	295,343	16,021	311,364	646,292	12,804	78,506	91,310	737,602	992,645	-33,105
	M	297,349	16,130	313,478	655,212	12,342	82,231	94,573	749,785	1,008,120	-36,409
	A	300,095	16,161	316,255	659,512	12,755	84,809	97,564	757,075	1,022,665	-38,082
	M	303,290	16,335	319,624	662,351	12,810	86,181	98,992	761,342	1,037,506	-36,593
	J	304,596	16,419	321,015	663,463	13,117	86,313	99,430	762,893	1,042,840	-42,612
	J	308,872	16,490	325,361	672,960	13,316	83,865	97,181	770,140	1,035,337	-42,164
	A	312,821	16,612	329,432	680,921	14,507	83,562	98,069	778,989	1,045,792	-44,944
	S	313,650	16,732	330,381	677,270	15,600	78,075	93,674	770,944	1,025,851	-34,656
	O	315,335	16,795	332,130	678,361	15,557	74,045	89,602	767,963	1,025,585	-34,657
	N	316,919	16,899	333,818	681,239	15,832	76,777	92,609	773,848	1,032,571	-35,707
	D	316,740	16,730	333,470	688,791	16,196	78,530	94,727	783,518	1,041,133	-40,004
2003	J	317,942	16,540	334,482	686,984	16,207	77,723	93,930	780,914	1,052,573	-38,345
	F	320,305	16,689	336,994	695,556	16,275	78,377	94,652	790,208	1,063,833	-41,883
	M	320,644	16,795	337,439	706,915	16,637	79,729	96,365	803,281	1,081,134	-38,437
	A	322,187	16,851	339,038	704,547	16,055	80,306	96,361	800,908	1,080,439	-29,704
	M	326,281	16,837	343,118	710,876	16,828	82,181	99,009	809,884	1,097,118	-21,280
	J	326,656	16,787	343,443	710,301	16,942	83,637	100,579	810,881	1,117,397	-18,853
	J	331,002	16,894	347,897	711,610	16,954	84,646	101,600	813,210	1,089,673	-17,648
Monthly Average Moyenne mensuelle		CHARTERED BANK LIABILITIES (Millions of dollars) <i>PASSIF DES BANQUES À CHARTE (En millions de dollars)</i>							BFS Table C2 <i>SBF Tableau C2</i>		
		Canadian dollar deposits <i>Dépôts en dollars canadiens</i>									
		Personal savings deposits <i>Dépôts d'épargne des particuliers</i>				Non-personal term and notice deposits <i>Dépôts à terme ou à préavis autres que ceux des particuliers</i>					
		Chequable <i>Transférables par chèque</i>	Non-chequable <i>Non transférables par chèque</i>	Fixed term <i>À terme fixe</i>	Total <i>Total</i>	Total <i>Total</i>	Chequable <i>Transférables par chèque</i>	Non-chequable <i>Non transférables par chèque</i>	Fixed term <i>À terme fixe</i>	Total <i>Total</i>	
			Tax sheltered <i>Abris fiscaux</i>	Other <i>Autres</i>							
		V36815	V36821	V36822	V36824	V36825	V36814	V36827	V36828	V36830	V36826
2001	O	65,925	8,457	39,112	80,563	154,809	348,867	46,790	3,340	126,673	176,803
	N	67,763	8,514	41,170	80,509	153,441	351,397	48,195	3,503	126,498	178,196
	D	69,282	8,476	42,753	80,175	151,697	352,383	49,849	3,676	127,473	180,997
2002	J	68,965	9,204	44,458	79,798	150,642	353,067	49,112	3,729	125,433	178,275
	F	69,374	9,797	45,805	79,989	150,080	355,045	47,690	3,831	127,067	178,588
	M	68,821	10,834	45,981	81,256	149,782	356,675	47,393	3,832	128,338	179,563
	A	70,698	10,468	47,470	81,078	149,646	359,360	47,380	3,844	128,883	180,106
	M	71,693	9,933	48,105	81,125	149,539	360,396	47,229	3,951	129,375	180,555
	J	72,744	9,732	48,659	80,945	149,794	361,874	48,377	4,086	129,386	181,849
	J	72,230	9,431	48,126	80,950	151,792	362,530	48,100	4,134	131,660	183,894
	A	72,233	9,382	48,738	81,065	153,389	364,807	48,830	4,176	129,892	182,899
	S	71,879	9,088	48,578	81,099	154,654	365,296	49,369	4,274	132,908	186,550
	O	71,005	9,257	48,882	81,395	155,967	366,506	49,339	4,280	129,887	183,507
	N	71,562	9,155	49,515	81,754	157,827	369,812	50,023	4,324	131,058	185,405
	D	71,897	8,887	50,456	81,688	159,184	372,111	50,501	4,418	132,817	187,736
2003	J	71,017	8,901	51,607	81,614	160,406	373,545	48,786	4,313	126,967R	180,066R
	F	70,510	9,235	52,033	82,423	161,630	375,831	47,620	4,333	122,852R	174,804R
	M	69,135	10,142	51,917	84,553	162,410	378,157	46,858	4,334	129,700R	180,892R
	A	70,344	9,743	52,505	84,905	163,337	380,833	47,713	4,609	133,722R	186,043R
	M	71,007	9,479	52,975	85,069	163,701	382,230	47,755	4,862	141,940R	194,557R
	J	71,571	9,500	53,531	85,064	163,832	383,498	49,399	5,214	147,854	202,467
	J	71,165	9,409	53,739	85,032	163,750	383,094	49,920	5,295	147,303	202,518

(1) Excludes short-term paper. / À l'exclusion du papier à court terme.

Monthly Average Moyenne mensuelle		CHARTERED BANK LIABILITIES (Millions of dollars) <i>PASSIF DES BANQUES À CHARTE (En millions de dollars)</i>								continued <i>suite</i>	
		Canadian dollar deposits <i>Dépôts en dollars canadiens</i>									
		Demand (less private sector float) <i>Dépôts à vue (moins effets du secteur privé en compensation)</i>	Total deposits held by general public <i>Ensemble des dépôts du public</i>	Government of Canada deposits <i>Dépôts du gouvernement canadien</i>	Total (less private sector float) <i>Total (moins effets du secteur privé en compensation)</i>	Estimated net private sector float <i>Solde des effets du secteur privé en compensation (estimations)</i>	Gross deposits <i>Montant brut des dépôts</i>	Total Canadian dollar float <i>Ensemble des effets en dollars canadiens en compensation</i>	Bankers' acceptances outstanding <i>Acceptations bancaires en circulation</i>	Subordinated debt payable in Canadian dollars <i>Dette subordonnée payable en dollars canadiens</i>	
		V36831	V36813	V36811	V36812	V36810	V36809	V36808	V36730	V36856	V36871
2001	O	87,628	613,298	3,984	3,875	617,281	-884	616,398	-884	50,364	19,967
	N	91,970	621,563	5,690	5,576	627,254	-3,097	624,157	-3,097	50,369	19,624
	D	95,616	628,996	2,842	2,717	631,838	-1,772	630,066	-1,772	48,819	19,302
2002	J	94,233	625,575	3,518	3,407	629,093	-1,626	627,467	-1,626	47,276	19,084
	F	93,233	626,867	5,810	5,689	632,676	-1,884	630,793	-1,884	47,846	19,075
	M	91,361	627,599	9,858	9,730	637,457	-281	637,176	-281	47,287	18,912
	A	93,342	632,808	3,932	3,811	636,741	-1,606	635,135	-1,606	47,211	18,665
	M	92,271	633,222	7,204	7,043	640,426	-454	639,971	-454	46,647	18,490
	J	95,204	638,926	4,741	4,571	643,668	-792	642,875	-792	43,906	18,426
	J	98,255	644,679	3,896	3,749	648,575	-2,920	645,655	-2,920	43,283	18,343
	A	96,876	644,582	4,612	4,447	649,194	-1,231	647,963	-1,231	44,604	18,332
	S	98,798	650,644	2,944	2,775	653,588	-1,848	651,739	-1,848	44,099	18,109
	O	102,355	652,368	1,891	1,723	654,259	-2,889	651,370	-2,889	43,719	18,066
	N	103,566	658,782	2,346	2,109	661,128	-3,365	657,763	-3,365	42,507	17,903
	D	101,512	661,360	1,970	1,760	663,329	1,139	664,468	1,139	40,210	17,877
2003	J	101,208	654,820R	2,295R	2,090R	657,115	-747	656,368	-747	39,664	17,970
	F	98,625	649,260R	2,542R	2,360R	651,802	-297	651,505	-297	40,986	18,090
	M	98,195	657,244R	2,504R	2,280R	659,748	-863	658,885	-863	42,271	18,048
	A	99,524	666,401R	2,318R	2,069R	668,719	-953	667,767	-953	41,572	17,351
	M	103,234	680,021R	2,451R	2,236R	682,472	-3,709	678,763	-3,709	39,759	17,433
	J	104,304	690,269	2,118	1,924	692,387	-1,090	691,297	-1,090	39,505	18,104
	J	109,858	695,470	2,099	1,906	697,570	-2,220	695,350	-2,220	38,574	18,147

Monthly Average Moyenne mensuelle		CHARTERED BANK LIABILITIES (Millions of dollars) <i>PASSIF DES BANQUES À CHARTE (En millions de dollars)</i>				continued <i>suite</i>		CHARTERED BANK FOREIGN CURRENCY ITEMS (Millions of dollars) <i>EFFETS EN MONNAIES ÉTRANGÈRES DES BANQUES À CHARTE (En millions de dollars)</i>				
		Gross demand deposits <i>Dépôts à vue (montant brut)</i>						Foreign currency business with Canadian residents <i>Opérations en monnaies étrangères avec des résidents canadiens</i>				
		Personal chequing <i>Comptes de chèques personnels</i>	Other <i>Autres</i>	Total <i>Total</i>	Total <i>Total</i>	Total <i>Total</i>	Securities <i>Titres</i>	Loans <i>Prêts</i>	Deposits <i>Dépôts</i>		Total <i>Total</i>	
								Total <i>Total</i>	Of which: Reverse repos <i>Dont : Prises en pension</i>	Deposits of banks <i>Dépôts des banques</i>	Other <i>Autres</i>	Total <i>Total</i>
		V36844	V36845	V36843	V36843	V36686	V36846	V36877	V36878	V36875	V36876	V36872
2001	O	25,186	61,558	86,744	86,744	-35,054	21,323	30,082	937	5,005	64,826	69,831
	N	25,829	63,044	88,873	88,873	-29,409	23,361	28,361	1,081	4,866	65,889	70,754
	D	26,839	67,004	93,844	93,844	-31,120	23,773	27,798	1,079	4,897	69,277	74,174
2002	J	27,639	64,967	92,606	92,606	-34,585	21,296	26,632	642	3,590	68,509	72,099
	F	27,757	63,593	91,350	91,350	-33,105	25,290	27,383	1,052	3,203	67,321	70,525
	M	27,904	63,176	91,081	91,081	-36,409	26,509	25,815	1,027	3,367	68,545	71,912
	A	27,839	63,897	91,736	91,736	-38,082	26,030	24,790	1,182	3,995	66,918	70,913
	M	27,282	64,534	91,816	91,816	-36,593	26,962	24,346	1,706	3,377	67,899	71,276
	J	27,490	66,921	94,411	94,411	-42,612	26,381	24,830	2,395	3,363	68,396	71,758
	J	27,512	67,822	95,334	95,334	-42,164	28,909	25,707	3,100	3,693	71,595	75,288
	A	27,777	67,869	95,645	95,645	-44,944	28,025	25,266	2,121	3,866	72,616	76,481
	S	28,041	68,908	96,949	96,949	-34,656	24,714	24,925	1,251	4,005	72,745	76,750
	O	27,978	71,488	99,466	99,466	-34,657	30,489	24,576	1,053	3,733	71,218	74,951
	N	28,425	71,776	100,201	100,201	-35,707	32,345	23,970	1,179	2,827	72,497	75,324
	D	29,065	73,587	102,651	102,651	-40,004	27,295	24,375	1,361	3,281	73,593	76,874
2003	J	29,234	71,228	100,462	100,462	-38,345	29,308	23,722R	949	3,711	72,370	76,082
	F	29,237	69,091	98,328	98,328	-41,883	25,472	23,049R	1,149	3,602	70,086	73,689
	M	29,246	68,086	97,332	97,332	-38,437	29,209	22,588R	1,445	3,751	71,634	75,385
	A	29,451	69,121	98,572	98,572	-29,704	31,151	22,891	2,102	3,231	72,837	76,068
	M	29,637	69,888	99,525	99,525	-21,280	26,526	22,310R	2,549	2,699	70,976	73,675
	J	30,796	72,419	103,214	103,214	-18,853	19,180	20,675R	1,526	2,475	71,455	73,930
	J	31,031	76,608	107,638	107,638	-17,648	20,383	20,602R	1,274	2,718	71,797	74,515

Monthly Average Moyenne mensuelle	SELECTED SEASONALLY ADJUSTED SERIES: CHARTERED BANK ASSETS AND LIABILITIES (Millions of dollars) <i>QUELQUES STATISTIQUES BANCAIRES DÉSÉASONNALISÉES : AVOIRS ET ENGAGEMENTS DES BANQUES À CHARTE (En millions de dollars)</i>										RBF Table C8 SBF Tableau C8		
	Canadian dollar assets <i>Avairs en dollars canadiens</i>							Canadian dollar deposits <i>Dépôts en dollars canadiens</i>					
	Total	Less liquid assets	General loans	Total personal loans	Business loans	Residential mortgages	Bankers' acceptances	Net demand deposits	Personal savings	Non-personal notice			
	<i>Total</i>	<i>Avoirs de seconde liquidité</i>	<i>Prêts généraux</i>	<i>Ensemble des prêts personnels</i>	<i>Prêts aux entreprises</i>	<i>Prêts hypothécaires à l'habitation</i>	<i>Acceptations bancaires</i>	<i>Dépôts à vue nets</i>	<i>Dépôts d'épargne des particuliers</i>	<i>Dépôts à préavis autres que ceux des particuliers</i>			
								Total of which:	Notice	Term			
								Ensemble	À préavis	À terme fixe			
	V37133	V37112	V37154	V37119	V37120	V37130	V37140	V37115	V37104	V37134	V37135	V37136	
2001	O	978,933	727,866	333,968	129,140	204,520	287,491	50,040	86,322	348,867	114,825	235,372	49,481
	N	990,790	729,917	333,038	129,411	203,873	289,728	49,792	89,207	351,397	117,939	233,950	50,810
	D	996,485	736,645	330,378	129,895	200,498	293,769	49,617	91,652	352,383	120,467	231,872	51,571
2002	J	992,777	736,403	327,711	130,540	197,383	295,964	47,892	94,209	353,067	122,692	230,440	52,425
	F	992,645	737,602	327,408	132,456	195,721	295,343	47,346	93,283	355,045	124,558	230,069	52,416
	M	1,008,120	749,785	334,220	134,100	199,330	297,349	46,342	92,254	356,675	126,065	231,039	52,394
	A	1,022,665	757,075	335,846	135,437	200,386	300,095	46,684	94,150	359,360	127,137	230,724	52,287
	M	1,037,506	761,342	335,306	136,495	199,202	303,290	46,303	94,483	360,396	128,315	230,664	52,342
	J	1,042,840	762,893	334,792	137,500	197,066	304,596	44,416	97,011	361,874	129,759	230,739	52,625
	J	1,035,337	770,140	339,973	138,696	201,720	308,872	43,503	98,789	362,530	130,039	232,742	52,097
	A	1,045,792	778,989	343,962	140,153	203,881	312,821	45,215	98,747	364,807	131,094	234,454	53,164
	S	1,025,851	770,944	339,203	141,284	196,922	313,650	44,623	99,635	365,296	130,888	235,753	53,206
	O	1,025,585	767,963	338,470	142,342	195,799	315,335	43,402	100,573	366,506	130,846	237,363	52,963
	N	1,032,571	773,848	339,683	143,533R	196,557R	316,919	41,983	100,239	369,812	130,849	239,580	53,389
	D	1,041,133	783,518	347,503	144,923R	202,704R	316,740	40,762	97,232	372,111	131,122	240,872	52,878
2003	J	1,052,573	780,914	345,313	145,474R	200,117R	317,942	40,159	101,128	373,545	131,444	242,020	52,656
	F	1,063,833	790,208	351,305	147,640R	204,547R	320,305	40,514	98,678	375,831	131,226	244,053	52,799
	M	1,081,134	803,281	362,111	148,721R	212,478R	320,644	41,405	99,259	378,157	131,590	246,964	52,339
	A	1,080,439	800,908	358,335	150,708R	207,542R	322,187	41,075	100,320	380,833	131,051	248,242	53,450
	M	1,097,118	809,884	360,585	152,255R	208,666R	326,281	39,463	105,968	382,230	131,961	248,769	53,829
	J	1,117,397	810,881	359,522	153,649R	205,585R	326,656	40,006	106,254	383,498	133,136	248,896	54,804
	J	1,089,673	813,210	356,300	157,177R	199,610R	331,002	38,830	110,516	383,094	134,665	248,782	55,104

Monthly and weekly averages of daily data Moyenne mensuelle ou hebdo- madaire des données quotidiennes	BANK OF CANADA (Millions of dollars) <i>BANQUE DU CANADA (En millions de dollars)</i>										RBF Table B3 SBF Tableau B3	
	Positions of members of the Canadian Payments Association with the Bank of Canada <i>Positions des membres de l'Association canadienne des paiements à la Banque du Canada</i>							Bank of Canada buyback transactions with primary dealers <i>Opérations à réméré de la Banque du Canada avec les négociants principaux</i>				
	Overdraft loans <i>Prêts pour découvert</i>			Positive balances ¹ <i>Soldes créditeurs¹</i>		Special deposit accounts <i>Comptes spéciaux de dépôt</i>		Special purchase and resale agreements <i>Prises en pension spéciales</i>		Sale and repurchase agreements <i>Cessions en pension</i>		
	Total	Of which: Automated clearing settlement system <i>Dont : Système automatisé de compensation et de règlement</i>	Total	Of which: Automated clearing settlement system <i>Dont : Système automatisé de compensation et de règlement</i>	Total	Of which: Automated clearing settlement system <i>Dont : Système automatisé de compensation et de règlement</i>	Amount	Number of days transacted <i>Nombre de jours</i>	Amount	Number of days transacted <i>Nombre de jours</i>		
V122662	V122663	V122669	V122670	V122671	V122667	V122678	V122679	V122664	V122665	V122666	V122667	V122668
2003	M	502	491	575	491	-	95	4	-	-	-	-
	J	596	574	670	574	-	143	6	-	-	-	-
	J	465	458	555	459	-	111	5	-	-	-	-
	A	433	415	579	416	-	139	3	-	-	-	-
2003	J 2	788	784	964	784	-	500	4	-	-	-	-
	9	527	526	653	525	-	300	3	-	-	-	-
	16	418	397	468	397	-	-	-	-	-	-	-
	23	427	423	478	423	-	-	-	-	-	-	-
	30	399	397	470	398	-	-	-	-	-	-	-
	A 6	517	513	743	513	-	89	1	-	-	-	-
	13	309	308	359	308	-	-	-	-	-	-	-
	20	398	332	654	333	-	246	1	-	-	-	-
	27	479	477	529	477	-	-	-	-	-	-	-
	S 3	564	560	739	560	-	775	4	-	-	-	-
	10	405	378	455	378	-	550	5	-	-	-	-

(1) Excludes special deposit accounts. / Ne comprend pas les comptes spéciaux de dépôt.

FINANCIAL MARKET STATISTICS STATISTIQUES DU MARCHÉ FINANCIER															
Effective date (year, month, day) Date d'entrée en vigueur (année, mois, jour)	Bank Rate Taux officiel d'escompte	Operating band Fourchette opérationnelle		Target overnight rate Taux cible du financement à un jour	Wednesday Le mercredi	Chartered bank administered interest rates Taux d'intérêt administrés des banques à charte									
		Low Bas	High Haut			Prime business Taux de base des prêts aux entreprises	Conventional mortgage Prêts hypothécaires ordinaires		Non-chequable savings deposits Dépôts d'épargne non transférables par chèque	Daily interest savings (balances over \$100,000) Comptes d'épargne à intérêt quotidien (soldes supérieurs à 100 000 \$)	5-year personal fixed term Dépôts à 5 ans des particuliers	Guaranteed investment certificates Certificats de placement garantis			
							1 year À 1 an	5 year À 5 ans				1 year À 1 an	5 year À 5 ans		
V39078	V39076	V39077	V39079	V121796	V121763	V121764	V121766	V121776	V121765	V121771	V121773				
2001	7 17	4.50	4.00	4.50	4.25	2003	J 4	5.00	4.95	6.00	0.05	1.00	3.10	1.88	3.23
	8 28	4.25	3.75	4.25	4.00		11	5.00	4.95	5.90	0.05	1.00	2.80	1.88	2.93
	9 17	3.75	3.25	3.75	3.50		18	5.00	4.85	5.80	0.05	1.00	2.80	1.88	2.93
	10 23	3.00	2.50	3.00	2.75		25	5.00	4.85	5.80	0.05	1.00	2.55	1.88	2.80
	11 27	2.50	2.00	2.50	2.25	J 2	9	5.00	4.65	6.10	0.05	1.00	2.55	1.78	2.68
							16	4.75	4.75	6.20	0.05	1.00	2.55	1.78	2.68
							23	4.75	4.55	6.20	0.05	1.00	2.55	1.78	2.68
							30	4.75	4.55	6.20	0.05	1.00	2.80	1.63	2.93
2002	1 15	2.25	1.75	2.25	2.00	A 6	6	4.75	4.55	6.35	0.05	1.00	2.80	1.63	2.93
	4 16	2.50	2.00	2.50	2.25		13	4.75	4.55	6.35	0.05	1.00	2.80	1.63	2.93
	6 04	2.75	2.25	2.75	2.50		20	4.75	4.55	6.55	0.05	1.00	2.80	1.63	2.93
	7 16	3.00	2.50	3.00	2.75		27	4.75	4.55	6.35	0.05	0.75	2.80	1.63	2.93
						S 3	3	4.75	4.55	6.35	0.05	0.75	2.80	1.63	2.93
							10	4.50	4.55	6.50	0.05	0.75	2.80	1.63	2.93
2003	3 04	3.25	2.75	3.25	3.00										
	4 15	3.50	3.00	3.50	3.25										
	7 15	3.25	2.75	3.25	3.00										
	9 03	3.00	2.50	3.00	2.75										

FINANCIAL MARKET STATISTICS STATISTIQUES DU MARCHÉ FINANCIER																
Wednesday and latest week Le mercredi et la dernière semaine	Treasury bills Bons du Trésor				Selected Government of Canada benchmark bond yields Quelques rendements d'obligations types du gouvernement canadien								Government of Canada marketable bonds, average yield Rendements moyens des obligations négociables du gouvernement canadien			
	1 month À 1 mois	3 month À 3 mois	6 month À 6 mois	1 year À 1 an	2 year À 2 ans	3 year À 3 ans	5 year À 5 ans	7 year À 7 ans	10 year À 10 ans	À long terme	Real Return Bonds, long-term Obligations à long terme à rendement réel	1-3 year De 1 à 3 ans	3-5 year De 3 à 5 ans	5-10 year De 5 à 10 ans	Over 10 years De plus de 10 ans	
	V121777 V39063	V121778 V39065	V121779 V39066	V121780 V39067	V121786 V39051	V121787 V39052	V121788 V39053	V121789 V39054	V121790 V39055	V121791 V39056	V121808 V39057	V121755 V39059	V121756 V39060	V121757 V39061	V121758 V39062	
2003	J 4	3.13	3.16	3.17	3.14	3.10	3.23	3.58	3.93	4.35	4.99	2.91	3.15	3.54	4.15	4.94
	11	3.10	3.13	3.09	3.01	2.94	3.05	3.39	3.76	4.18	4.87	2.90	2.98	3.36	3.98	4.82
	18	3.04	3.03	2.96	2.86	2.85	2.97	3.36	3.79	4.26	4.95	2.93	2.89	3.33	4.03	4.90
	25	3.10	3.07	2.99	2.82	3.05	3.17	3.55	3.92	4.37	5.03	2.99	3.05	3.50	4.16	4.98
	J 2	3.10	3.06	3.00	2.96	3.02	3.16	3.62	4.00	4.46	5.09	3.06	3.04	3.57	4.24	5.05
	9	3.13	3.08	3.05	3.05	3.15	3.28	3.77	4.17	4.62	5.23	3.13	3.15	3.72	4.41	5.18
	16	2.85	2.83	2.83	2.85	3.03	3.21	3.80	4.21	4.70	5.30	3.19	3.03	3.72	4.47	5.26
	23	2.82	2.78	2.70	2.67	2.79	2.98	3.63	4.10	4.66	5.32	3.18	2.81	3.55	4.39	5.27
	30	2.89	2.81	2.72	2.73	2.85	3.05	3.76	4.23	4.78	5.40	3.15	2.87	3.67	4.52	5.35
	A 6	2.85	2.83	2.81	2.82	2.98	3.19	3.90	4.35	4.87	5.42	3.16	3.00	3.81	4.62	5.38
	13	2.84	2.82	2.81	2.89	3.07	3.27	3.99	4.46	5.05	5.53	3.19	3.08	3.91	4.74	5.49
	20	2.82	2.75	2.72	2.81	2.98	3.16	3.80	4.25	4.83	5.35	3.16	2.99	3.72	4.52	5.31
	27	2.75	2.71	2.76	2.91	3.18	3.36	3.97	4.41	4.96	5.44	3.15	3.17	3.89	4.67	5.40
	S 3	2.67	2.70	2.75	2.93	3.25	3.42	4.27	4.43	4.97	5.44	3.13	3.35	4.07	4.75	5.40
	10	2.62	2.63	2.63	2.74	2.99	3.17	4.02	4.20	4.77	5.32	3.08	3.09	3.82	4.53	5.27
2003	S 4	2.66	2.70	2.73	2.90	3.20	3.35	4.20	4.36	4.90	5.39	3.10	3.29	4.00	4.68	5.35
	5	2.62	2.65	2.65	2.77	3.04	3.20	4.07	4.24	4.81	5.34	3.07	3.13	3.87	4.58	5.30
	8	2.62	2.65	2.67	2.79	3.04	3.21	4.08	4.25	4.82	5.37	3.08	3.14	3.88	4.59	5.33
	9	2.62	2.65	2.66	2.79	3.02	3.18	4.06	4.23	4.79	5.34	3.08	3.12	3.85	4.56	5.30
	10	2.62	2.63	2.63	2.74	2.99	3.17	4.02	4.20	4.77	5.32	3.08	3.09	3.82	4.53	5.27

FINANCIAL MARKET STATISTICS
STATISTIQUES DU MARCHÉ FINANCIER

continued
suite

Wednesday and latest week <i>Le mercredi et la dernière semaine</i>	Bankers' acceptances <i>Acceptations bancaires</i>				Prime corporate paper rate <i>Taux du papier de premier choix des sociétés non financières</i>		Tuesday (effective date in brackets) <i>Le mardi (date d'entrée en vigueur entre parenthèses)</i>	Treasury bill auction <i>Adjudication de bons du Trésor</i>			Amount auctioned <i>Montant adjudgé</i>			Amount maturing <i>Montant arrivant à échéance</i>	
	1 month <i>À 1 mois</i>		3 month <i>À 3 mois</i>		1 month <i>À 1 mois</i>	3 month <i>À 3 mois</i>		Average yields <i>Rendement moyen</i>	3 month <i>À 3 mois</i>	6 month <i>À 6 mois</i>	1 year <i>À 1 an</i>	3 month <i>À 3 mois</i>	6 month <i>À 6 mois</i>		1 year <i>À 1 an</i>
	V121750 V39068	V121775 V39071	V121809 V39072	V121812 V39074	V121799	V121800		V121801	V121802	V121803	V121804	V121805			
2003 J 4	3.27	3.29	3.27	3.29	2003 J 3	3.155	3.189	3.168	5,000	2,000	2,000	11,200			
11	3.26	3.28	3.27	3.27	10										
18	3.21	3.14	3.24	3.19	17	3.127	3.077	2.969	5,000	2,000	2,000	8,400			
25	3.24	3.19	3.20	3.11	24										
J 2	3.21	3.15	3.20	3.16	J 1(2)	3.077	3.044	2.993	5,000	2,000	2,000	10,000			
9	3.21	3.17	3.21	3.18	8										
16	3.00	2.94	3.00	2.94	15	2.869	2.887	2.894	5,300	2,100	2,100	7,800			
23	3.00	2.88	3.00	2.88	22										
30	2.99	2.91	2.99	2.89	29	2.808	2.715	2.690	5,300	2,100	2,100	8,300			
A 6	3.00	2.93	3.00	2.92	A 5										
13	2.95	2.88	2.95	2.88	12	2.819	2.779	2.840	5,300	2,100	2,100	10,300			
20	2.89	2.82	2.89	2.82	19										
27	2.82	2.80	2.82	2.80	26	2.700	2.741	2.853	5,300	2,100	2,100	8,800			
S 3	2.79	2.79	2.79	2.79	S 2										
10	2.76	2.72	2.76	2.72	9	2.654	2.684	2.805	5,000	2,000	2,000	8,600			
2003 S 4	2.78	2.79	2.79	2.80											
5	2.77	2.73	2.77	2.73											
8	2.75	2.73	2.78	2.74											
9	2.76	2.72	2.76	2.72											
10	2.76	2.72	2.76	2.72											

Effective 16 September 1997, the weekly issuance pattern of treasury bills was replaced by a 2-week cycle and the maturity of 3-month treasury bills was lengthened by 7 days. Since 19 March 1998 (after a transition phase of six months), the maturity pattern follows a 2-week cycle.
Le 16 septembre 1997, le calendrier hebdomadaire des adjudications de bons du Trésor du gouvernement du Canada a été remplacé par un cycle de deux semaines et l'échéance des bons du Trésor à trois mois à été prolongée de sept jours. Depuis le 19 mars 1998 (après une période de transition de six mois), le calendrier des échéances suit également un cycle de deux semaines.

FINANCIAL MARKET STATISTICS
STATISTIQUES DU MARCHÉ FINANCIER

continued
suite

Wednesday <i>Le mercredi</i>	Other bonds: Average weighted yield (Scotia Capital Inc.) <i>Rendements moyens pondérés des obligations d'autres émetteurs (Scotia Capital Inc.)</i>				Selected U.S. dollar interest rates <i>Quelques taux d'intérêt pratiqués aux États-Unis</i>				Forward premium or discount (-) U.S. dollars in Canada <i>Report ou déport (-) sur le dollar É.-U. au Canada</i>					
	Provincials <i>Provinces</i>		All corporates <i>Ensemble des sociétés</i>		Federal funds rate <i>Taux des fonds fédéraux</i>	Prime rate charged by banks <i>Taux de base des prêts bancaires</i>	Commercial paper (adjusted) <i>Papier commercial (taux corrigés)</i>		U.S. Treasuries constant maturity <i>Obligations du Trésor américain à échéance fixe</i>		1 month <i>À 1 mois</i>		3 month <i>À 3 mois</i>	
	Mid-term <i>À moyen terme</i>	Long-term <i>À long terme</i>	Mid-term <i>À moyen terme</i>	Long-term <i>À long terme</i>			1 month <i>À 1 mois</i>	3 month <i>À 3 mois</i>	5 year <i>À 5 ans</i>	10 year <i>À 10 ans</i>				
2003 J 4	4.36	5.37	5.08	6.21	1.26	4.25	1.23	1.22	2.19	3.30	2.24	2.21		
11	4.23	5.26	4.92	6.09	1.24	4.25	1.13	1.02	2.16	3.21	2.34	2.28		
18	4.27	5.33	4.94	6.15	1.25	4.25	1.02	0.99	2.34	3.37	2.37	2.25		
25	4.38	5.41	5.05	6.22	1.21	4.25	0.92	0.89	2.32	3.38	2.35	2.20		
J 2	4.49	5.47	5.16	6.32	1.13	4.00	1.02	1.03	2.47	3.56	2.37	2.19		
9	4.64	5.60	5.31	6.45	0.96	4.00	1.02	1.02	2.63	3.73	2.30	2.15		
16	4.72	5.61	5.36	6.46	1.02	4.00	1.02	1.01	2.87	3.97	2.11	1.99		
23	4.65	5.63	5.27	6.42	1.01	4.00	1.02	1.02	3.04	4.12	2.18	1.91		
30	4.77	5.70	5.36	6.48	1.04	4.00	1.03	1.06	3.27	4.34	1.91	1.91		
A 6	4.90	5.76	5.48	6.53	0.97	4.00	1.03	1.05	3.25	4.32	2.08	1.91		
13	5.00	5.86	5.58	6.64	0.98	4.00	1.01	1.04	3.43	4.58	2.03	1.88		
20	4.80	5.69	5.35	6.44	1.18	4.00	1.05	1.06	3.35	4.45	1.99	1.79		
27	4.94	5.79	5.49	6.54	1.00	4.00	1.01	1.02	3.55	4.54	1.91	1.79		
S 3	4.96	5.80	5.47	6.55	1.01	4.00	1.04	1.06	3.61	4.60	1.85	1.76		
10	4.74	5.66	5.26	6.39							1.96	1.69		

Month, week ending Mois ou semaine se terminant à la date indiquée	EXCHANGE RATES COURS DU CHANGE										BFS Table I1 SBF Tableau I1		
	U.S. dollar Dollar É.-U.				Canadian dollar Dollar canadien		Other currencies Autres monnaies				Canadian dollar index against C-6 currencies Indice C-6 des cours du dollar canadien 1992 = 100		
	Canadian dollars per unit En dollars canadiens par unité				Canadian cents per unit En cents canadiens par unité		Average of noon spot rates Moyenne des cours du comptant à midi						
	Spot rates Cours du comptant				3-month forward spread Report ou déport (-) à 3 mois		Canadian dollars per unit En dollars canadiens par unité						
High Haut	Low Bas	Closing Clôture	Average noon Moyenne à midi	Closing Clôture	Average noon Moyenne à midi	Spot rates Cours du comptant	EMU ¹	British pound Euro	Swiss franc Livres sterling	Japanese yen Franc suisse Yen japonais			
V37433	V37434	V37432	V37426				V121742	V37430	V37429	V37456	V37451		
2003 M	1.4263	1.3438	1.3685	1.3845	0.73	0.74	0.7307	1.6009	2.2465	1.0564	0.011796	87.81	
J	1.3787	1.3323	1.3475	1.3523	0.72	0.75	0.7421	1.5788	2.2459	1.0250	0.011429	89.83	
J	1.4180	1.3335	1.4048	1.3815	0.67	0.70	0.7118	1.5696	2.2412	1.0149	0.011645	88.16	
A	1.4165	1.3761	1.3857	1.3957	0.60	0.64	0.7217	1.5558	2.2236	1.0098	0.011772	87.40	
2003 A	6	1.4106	1.3917	1.4037	1.4035	0.66	0.66	0.7124	1.5857	2.2564	1.0318	0.011680	86.87
	13	1.4025	1.3761	1.3795	1.3878	0.64	0.65	0.7249	1.5738	2.2326	1.0212	0.011684	87.78
	20	1.4083	1.3800	1.4038	1.3950	0.62	0.64	0.7124	1.5589	2.2227	1.0083	0.011717	87.44
	27	1.4165	1.3911	1.4023	1.4021	0.62	0.62	0.7131	1.5292	2.2093	0.9933	0.011927	87.10
S	3	1.4080	1.3776	1.3800	1.3878	0.60	0.60	0.7246	1.5128	2.1864	0.9846	0.011905	87.96
	10	1.3847	1.3622	1.3667	1.3696	0.57	0.58	0.7317	1.5199	2.1736	0.9847	0.011732	89.02

Latest week: / Dernière semaine :

2003 S	4	1.3847	1.3697	1.3702	1.3731	0.60	0.60	0.7298	1.4967	2.1677	0.9721	0.011758	88.90
	5	1.3745	1.3653	1.3696	1.3711	0.58	0.58	0.7301	1.5182	2.1791	0.9873	0.011713	88.94
	8	1.3773	1.3702	1.3733	1.3707	0.58	0.58	0.7282	1.5252	2.1746	0.9908	0.011773	88.91
	9	1.3706	1.3622	1.3664	1.3671	0.58	0.58	0.7319	1.5298	2.1749	0.9889	0.011753	89.11
	10	1.3797	1.3633	1.3667	1.3659	0.57	0.57	0.7317	1.5294	2.1717	0.9845	0.011662	89.22

(1) The euro is the monetary unit of the European Economic and Monetary Union (EMU), which commenced on 1 January 1999. / L'euro est l'unité monétaire de l'Union économique et monétaire (UEM) européenne qui est entrée en vigueur le 1er janvier 1999.

Month, week ending
Mois ou semaine se terminant à la date indiquée

Overnight
money market
financing rate
Taux des fonds
à un jour

		V39050
2003 M		3.24
J		3.25
J		2.99
A		3.00
2003 A	6	2.99
	13	2.99
	20	3.00
	27	2.99
S	3	2.75
	10	2.75

Latest week: / Dernière semaine :

2003 S	4	2.75
	5	2.75
	8	2.75
	9	2.74
	10	2.75

Monthly Average Moyenne mensuelle		SELECTED MONETARY AGGREGATES AND THEIR COMPONENTS (Millions of dollars) AGRÉGATS MONÉTAIRES ET LEURS COMPOSANTES (En millions de dollars)										BFS Table E1 SBF Tableau E1	
		M1 M1		Currency outside banks Monnaie hors banques		Personal chequing accounts Comptes de chèques		Current accounts Comptes courants		Adjustments to M1	Gross M1 M1 brut		Chartered bank net demand deposits Dépôts à vue nets aux banques à charte
		Unadjusted Données non désaisonnalisées	Seasonally adjusted Données désaisonnalisées	Unadjusted Données non désaisonnalisées	Seasonally adjusted Données désaisonnalisées	Unadjusted Données non désaisonnalisées	Seasonally adjusted Données désaisonnalisées	Unadjusted Données non désaisonnalisées	Seasonally adjusted Données désaisonnalisées	Unadjusted Données non désaisonnalisées	Seasonally adjusted Données désaisonnalisées	Unadjusted Données non désaisonnalisées	Seasonally adjusted Données désaisonnalisées
		V37173	V37148	V36844	V37142	V36845	V37143	V37247	V37252	V37141	V36831	V37115	
2001	O	36,318	36,074	25,186	25,587	61,558	60,701	1,074	124,136	123,421	87,628	86,322	
	N	36,606	36,364	25,829	25,989	63,044	62,004	1,088	126,567	125,426	91,970	89,207	
	D	37,397	36,533	26,839	26,591	67,004	64,129	845	132,086	128,061	95,616	91,652	
2002	J	36,734	36,716	27,639	27,438	64,967	64,528	-326	129,014	128,357	94,233	94,209	
	F	36,597	37,047	27,757	27,499	63,593	64,368	-231	127,715	128,681	93,233	93,283	
	M	36,733	37,386	27,904	27,620	63,176	64,433	-171	127,642	129,265	91,361	92,254	
	A	36,906	37,488	27,839	27,346	63,897	64,813	-93	128,549	129,553	93,342	94,150	
	M	37,472	37,801	27,282	27,168	64,534	65,823	-135	129,152	130,654	92,271	94,483	
	J	38,027	38,123	27,490	27,448	66,921	67,376	-131	132,308	132,815	95,204	97,011	
	J	38,800	38,616	27,512	27,875	67,822	68,069	-138	133,996	134,421	98,255	98,789	
	A	39,504	39,224	27,777	28,115	67,869	68,440	-196	134,953	135,581	96,876	98,747	
	S	39,421	39,151	28,041	28,460	68,908	69,024	-179	136,191	136,456	98,798	99,635	
	O	39,624	39,366	27,978	28,398	71,488	70,420	-344	138,746	137,845	102,355	100,573	
	N	39,315	39,056	28,425	28,577	71,776	70,487	-453	139,063	137,675	103,566	100,239	
	D	39,893	38,966	29,065	28,718	73,587	70,324	-696	141,848	137,343	101,512	97,232	
2003	J	39,247	39,229	29,234	29,017	71,228	70,738	-597	139,112	138,390	101,208	101,128	
	F	38,947	39,421	29,237	29,007	69,091	69,842	-245	137,030	138,023	98,625	98,678	
	M	38,847	39,526	29,246	28,925	68,086	69,456	-259	135,920	137,643	98,195	99,259	
	A	39,128	39,743	29,451	28,941	69,121	70,161	-221	137,478	138,621	99,524	100,320	
	M	39,556	39,907	29,637	29,549	69,888	71,387	-172	138,909	140,667	103,234	105,968	
	J	39,826	39,926	30,796	30,798	72,419	72,947	-320	142,720	143,348	104,304	106,254	
	J	40,126	39,940	31,031	31,443	76,608	76,904	-291	147,474	147,996	109,858	110,516	

Monthly Average Moyenne mensuelle		SELECTED MONETARY AGGREGATES AND THEIR COMPONENTS (Millions of dollars) AGRÉGATS MONÉTAIRES ET LEURS COMPOSANTES (En millions de dollars)										continued suite	
		M2 M2		Chartered banks Banques à charte		Adjustments to M2	M2 Total Total de M2		Chartered bank non-personal term deposits plus foreign currency deposits of residents	Adjustments to M3	M3 Total Total de M3		
		Unadjusted Données non désaisonnalisées	Seasonally adjusted Données désaisonnalisées	Non- personal notice deposits Dépôts à préavis autres que ceux des particu- liers	Personal savings deposits Dépôts d'épargne des particu- liers	Unadjusted Données non désaisonnalisées	Seasonally adjusted Données désaisonnalisées	Unadjusted Données non désaisonnalisées	Seasonally adjusted Données désaisonnalisées	Unadjusted Données non désaisonnalisées	Seasonally adjusted Données désaisonnalisées		
		V37200	V37124	V36827/28	V36814	V37248	V37198	V37128	V36830/76	V37250	V37197	V37125	
2001	O	125,020	123,454	50,130	348,867	1,144	525,161	524,650	191,499	-4,961	711,699	709,870	
	N	129,663	126,626	51,698	351,397	1,148	533,907	530,452	192,387	-5,679	720,614	715,492	
	D	133,858	128,994	53,525	352,383	1,060	540,825	533,519	196,750	-5,750	731,826	721,323	
2002	J	130,640	130,599	52,841	353,067	541	537,091	536,652	193,942	-5,643	725,389	725,539	
	F	129,599	130,098	51,521	355,045	595	536,760	537,786	194,388	-5,112	726,037	729,215	
	M	127,923	129,468	51,225	356,675	592	536,415	538,455	196,883	-6,115	727,183	730,168	
	A	130,155	131,544	51,224	359,360	587	541,326	541,820	195,801	-6,689	730,437	734,963	
	M	129,607	132,145	51,180	360,396	574	541,757	543,858	197,274	-6,195	732,836	737,610	
	J	133,100	135,000	52,463	361,874	551	547,988	549,774	197,782	-4,936	740,834	742,709	
	J	136,917	137,266	52,234	362,530	524	552,204	553,276	203,255	-5,078	750,381	751,512	
	A	136,184	137,771	53,006	364,807	-49	553,949	556,420	202,508	-5,078	751,378	753,285	
	S	138,039	138,605	53,643	365,296	-51	556,927	558,306	205,653	-4,695	757,885	754,906	
	O	141,635	139,600	53,619	366,506	-42	561,719	561,136	201,105	-5,349	757,475	755,975	
	N	142,428	138,856	54,347	369,812	-48	566,539	562,594	203,555	-5,342	764,752	759,208	
	D	140,709	135,531	54,919	372,111	-50	567,690	559,780	206,410	-4,807	769,292	758,141	
2003	J	139,858	139,760	53,099	373,545	-38	566,464	566,060	199,337R	-4,637 R	761,165R	761,061R	
	F	137,327	137,854	51,953	375,831	-35	565,075	566,153	192,938R	-4,979 R	753,034R	756,303R	
	M	136,783	138,524	51,192	378,157	-30	566,103	568,355	201,334R	-5,034 R	762,403R	765,801R	
	A	138,431	139,840	52,322	380,833	-40	571,546	572,053	206,559R	-5,651 R	772,454R	777,359R	
	M	142,618	145,699	52,617	382,230	-40	577,425	579,883	212,916R	-5,507 R	784,835R	790,131R	
	J	143,810	145,854	54,613	383,498	-35	581,886	583,704	219,309	-5,798	795,398	797,532	
	J	149,694	150,164	55,215	383,094	-40	587,963	589,031	219,100	-4,855	802,209	803,152	

Monthly average or average of month-ends <i>Moyenne mensuelle ou moyenne de fin de mois</i>		SELECTED MONETARY AGGREGATES AND THEIR COMPONENTS (Millions of dollars) <i>AGRÉGATS MONÉTAIRES ET LEURS COMPOSANTES (En millions de dollars)</i>									continued <i>suite</i>	
		M2+		Trust and mortgage loan companies <i>Sociétés de fiducie ou de prêt hypothécaire</i>	Credit unions and caisses populaires <i>Caisses populaires et credit unions</i>	Life insurance company individual annuities <i>Compagnies d'assurance vie (rentes individuelles)</i>	Personal deposits at government owned savings institutions <i>Dépôts des particuliers aux caisses d'épargne publiques</i>	Money market mutual funds <i>Fonds communs de placement du marché monétaire</i>	Adjustments to M2+ <i>Ajustements à M2+</i>	M2+ total <i>Total de M2+</i>	Unadjusted <i>Données non désaisonnalisées</i>	Seasonally adjusted <i>Données désaisonnalisées</i>
		M2										
		V37198	V37235	V37138	V37239	V37243	V37244	V37245	V37251	V37216	V37131	
2001	N	533,907	8,042	8,042	115,432	38,510	9,213	62,161	-276	766,989	763,353	
	D	540,825	8,083	8,083	116,498	39,743	9,296	64,106	-416	778,135	769,480	
2002	J	537,091	8,137	8,137	116,958	40,454	9,337	63,725	-440	775,261	775,643	
	F	536,760	8,199	8,199	117,204	40,615	9,425	64,284	-445	776,042	776,920	
	M	536,415	8,260	8,260	117,625	40,776	9,514	63,395	-381	775,604	776,762	
	A	541,326	8,441	8,441	118,525	40,870	9,540	61,905	-313	780,294	780,717	
	M	541,757	8,741	8,741	119,799	40,889	9,592	60,978	-202	781,554	783,272	
	J	547,988	9,041	9,041	120,570	40,907	9,660	59,982	-66	788,083	790,107	
	J	552,204	9,076	9,076	121,206	40,993	9,709	60,224	-20	793,390	795,145	
	A	553,949	8,542	8,542	121,572	41,147	9,751	61,321	547	796,829	799,619	
	S	556,927	8,628	8,628	121,937	41,298	9,764	61,189	485	800,228	802,366	
	O	561,719	8,539	8,539	122,609	41,119	9,974	61,445	469	805,874	805,943	
	N	566,539	8,580	8,580	122,950	40,620	10,236	60,886	500	810,311	806,118	
	D	567,690	8,620	8,620	123,308	40,122	10,235	60,862	530	811,366	801,796	
2003	J	566,464	8,685	8,685	123,430	39,940	10,035	60,346	634	809,535	809,935	
	F	565,075	8,770	8,770	123,676	40,078	9,944	61,247	803	809,592	810,401	
	M	566,103	8,854	8,854	124,718	40,216	9,853	61,622	972	812,339	813,575	
	A	571,546	8,940	8,940	126,086E	40,304	9,727	60,003	1,090 E	817,697E	818,116E	
	M	577,425	9,024	9,024	127,384E	40,337	9,770	59,226	1,150 E	824,317E	826,387E	
	J	581,886	9,108	9,108	128,622E	40,369	9,750	57,960	1,209 E	828,905E	831,040E	
	J	587,963			129,685E		9,707	57,747				

Monthly average or average of month-ends <i>Moyenne mensuelle ou moyenne de fin de mois</i>		SELECTED MONETARY AGGREGATES AND THEIR COMPONENTS (Millions of dollars) <i>AGRÉGATS MONÉTAIRES ET LEURS COMPOSANTES (En millions de dollars)</i>									continued <i>suite</i>		
		M2++		Canada Savings Bonds <i>Obligations d'épargne du Canada</i>		Non-money market mutual funds <i>Fonds communs de placement autres que ceux du marché monétaire</i>		M2++ <i>M2++</i>		M1+ ¹ <i>M1+¹</i>		M1++ ² <i>M1++²</i>	
		M2+ total <i>Total de M2+</i>		Unadjusted <i>Données non désaisonnalisées</i>	Seasonally adjusted <i>Données désaisonnalisées</i>	Unadjusted <i>Données non désaisonnalisées</i>	Seasonally adjusted <i>Données désaisonnalisées</i>	Unadjusted <i>Données non désaisonnalisées</i>	Seasonally adjusted <i>Données désaisonnalisées</i>	Unadjusted <i>Données non désaisonnalisées</i>	Seasonally adjusted <i>Données désaisonnalisées</i>	Unadjusted <i>Données non désaisonnalisées</i>	Seasonally adjusted <i>Données désaisonnalisées</i>
		V37216	V37255										
2001	D	778,135	24,207	24,375	331,789	333,508	1,134,130	1,127,363	278,428	271,931	344,769	338,582	
2002	J	775,261	24,259	24,411	334,858	335,504	1,134,378	1,135,557	274,676	274,618	343,161	343,265	
	F	776,042	24,103	24,142	338,582	336,145	1,138,727	1,137,206	272,932	276,214	343,540	346,122	
	M	775,604	24,125	24,122	342,276	338,004	1,142,005	1,138,887	272,331	278,124	344,305	349,004	
	A	780,294	24,117	24,027	343,627	339,780	1,148,037	1,144,524	275,875	278,634	349,348	351,075	
	M	781,554	23,998	23,915	344,706	341,598	1,150,257	1,148,785	278,312	280,071	352,369	353,426	
	J	788,083	23,863	23,777	345,115	342,447	1,157,060	1,156,331	284,124	283,318	358,957	357,685	
	J	793,390	23,745	23,667	343,890	343,020	1,161,025	1,161,832	285,417	284,577	359,561	359,373	
	A	796,829	23,648	23,543	342,868	343,923	1,163,345	1,167,085	287,481	287,077	362,173	362,428	
	S	800,228	23,583	23,511	342,338	344,906	1,166,149	1,170,783	289,376	288,264	363,677	363,644	
	O	805,874	23,506	23,567	341,031	345,120	1,170,412	1,174,630	291,617	290,030	366,433	365,756	
	N	810,311	22,933	22,977	341,153	347,679	1,174,397	1,176,773	293,228	290,938	368,699	366,790	
	D	811,366	22,942	23,138	342,406	344,521	1,176,714	1,169,454	296,608	289,487	372,944	366,023	
2003	J	809,535	22,822	22,988	342,560	343,353	1,174,917	1,176,276	291,150	291,084	368,644	368,735	
	F	809,592	22,773	22,844	342,201	340,034	1,174,566	1,173,278	287,409	290,797	365,690	368,365	
	M	812,339	22,709	22,709	342,217	338,316	1,177,265	1,174,601	284,593	290,550	363,673	368,546	
	A	817,697 E	22,746	22,661	342,375	338,696	1,182,817E	1,179,473E	289,115E	292,003E	368,810E	370,631 E	
	M	824,317 E	22,551	22,467	342,800	339,589	1,189,668E	1,188,443E	292,027E	294,041E	372,395E	373,686E	
	J	828,905 E	22,436	22,344	344,068	341,321	1,195,409E	1,194,705E	298,875E	298,077E	380,293E	379,006E	
	J		22,343	22,256	344,845	343,927			304,596E	303,846E	386,314E	386,289 E	
	A		22,266	22,161									

(1) M1+ consists of Gross M1 plus chequable notice deposits held at chartered banks plus all chequable deposits at trust and mortgage loan companies, credit unions and caisses populaires (excluding deposits of these institutions) plus continuity adjustments. / *M1+ est composé de M1 brut, plus les dépôts à préavis transférables par chèque détenus dans les banques et les dépôts transférables par chèque détenus dans les sociétés de fiducie ou de prêt hypothécaire, les caisses populaires et les credit unions (desquels sont retranchés les dépôts de ces institutions) plus les corrections faites pour assurer la continuité des données.*

(2) M1++ consists of M1+ plus non-chequable notice deposits held at chartered banks, trust and mortgage loan companies, credit unions and caisses populaires less interbank non-chequable notice deposits plus continuity adjustments. / *M1++ se définit comme M1+ auquel s'ajoutent les dépôts à préavis non transférables par chèque détenus auprès des banques, des sociétés de fiducie ou de prêt hypothécaire, des caisses populaires et des credit unions, moins les dépôts interbancaires à préavis non transférables par chèque, plus les corrections faites pour assurer la continuité des données.*

		CREDIT MEASURES (Millions of dollars) <i>MESURES DU CRÉDIT (En millions de dollars)</i>							BFS Table E2 SBF Tableau E2	
Monthly average or average of month-ends <i>Moyenne mensuelle ou moyenne de fin de mois</i>		Consumer credit <i>Crédit à la consommation</i>								
		Seasonally adjusted <i>Données désaisonnalisées</i>								
		Chartered banks <i>Banques à charte</i>	Trust and mortgage loan companies <i>Sociétés de fiducie ou de prêt hypothécaire</i>	Credit unions and caisses populaires <i>Caisses populaires et credit unions</i>	Life insurance companies <i>Compagnies d'assurance vie</i>	Non-depository credit intermediaries and other institutions <i>Intermédiaires financiers autres que les institutions de dépôt et autres institutions</i>	Special-purpose corporations (securitization) ¹ <i>Sociétés spécialisées (titrisation)¹</i>	Adjustments to consumer credit ¹ <i>Ajustements au crédit à la consommation¹</i>	Total consumer credit <i>Ensemble du crédit à la consommation</i>	
								Unadjusted <i>Données non désaisonnalisées</i>	Seasonally adjusted <i>Données désaisonnalisées</i>	
		V122709	V122712	V122713	V122711	V800020	V122715	V122705	V122698	V122707
2001	D	129,895	380	16,989	4,318	19,029	38,255	-	209,017	208,791
2002	J	130,540	342	17,069	4,333	19,073	37,625	-	208,911	209,328
	F	132,456	331	16,993	4,361	19,452	36,528	-	209,432	210,553
	M	134,100	319	16,952	4,389	19,784	36,018	-	212,351	211,911
	A	135,437	321	16,992	4,405	20,204	36,242	-	213,533	213,751
	M	136,495	338	17,091	4,411	20,365	36,766	-	215,096	215,071
	J	137,500	355	17,268	4,416	20,429	37,008	-	217,173	216,487
	J	138,696	337	17,439	4,425	20,604	37,195	-	218,239	218,163
	A	140,153	226	17,626	4,439	20,864	37,127	-	220,313	220,239
	S	141,284	236	17,846	4,453	21,108	36,963	-	222,796	222,071
	O	142,342	216	18,055	4,465	21,465	37,312	-	224,133	223,916
	N	143,533 R	225	18,205	4,475	21,899	37,622	-	225,478R	225,716 R
	D	144,923 R	234	18,307	4,485	21,870	37,669	-	227,583R	227,367 R
2003	J	145,474 R	237	18,371	4,490	21,965	37,185	-	227,614R	228,211 R
	F	147,640 R	232	18,339	4,491	22,039	36,412	-	228,338R	229,777 R
	M	148,721 R	227	18,363	4,492	22,036	35,939	-	230,635R	230,403 R
	A	150,708 R	234	18,458E	4,495 E	21,825	35,548 E	-	231,232E,R	231,506E,R
	M	152,255 R	254	18,611E	4,500 E	21,610	36,198 E	-	233,091E,R	233,119E,R
	J	153,649 R	273	18,829E	4,505 E	21,539	36,183 E	-	235,224E,R	234,452E,R
	J	157,177 R		19,014E			36,169 E	-		

		CREDIT MEASURES (Millions of dollars) <i>MESURES DU CRÉDIT (En millions de dollars)</i>							continued <i>suite</i>				
Monthly average or average of month-ends <i>Moyenne mensuelle ou moyenne de fin de mois</i>		Residential mortgage credit <i>Crédit hypothécaire à l'habitation</i>											
		Seasonally adjusted <i>Données désaisonnalisées</i>											
		Chartered banks <i>Banques à charte</i>	Trust and mortgage loan companies <i>Sociétés de fiducie ou de prêt hypothécaire</i>	Credit unions and caisses populaires <i>Caisses populaires et credit unions</i>	Life insurance companies <i>Compagnies d'assurance vie</i>	Pension funds ¹ <i>Caisses de retraite¹</i>	Non-depository credit intermediaries and other financial institutions ¹ <i>Intermédiaires financiers autres que les institutions de dépôt et autres institutions financières¹</i>	NHA mortgage backed securities ¹ <i>Titres hypothécaires garantis en vertu de la LNH¹</i>	Special-purpose corporations (securitization) ¹ <i>Sociétés spécialisées (titrisation)¹</i>	Total residential mortgage credit <i>Ensemble du crédit hypothécaire à l'habitation</i>		Total household credit <i>Ensemble des crédits aux ménages</i>	
									Unadjusted <i>Données non désaisonnalisées</i>	Seasonally adjusted <i>Données désaisonnalisées</i>	Unadjusted <i>Données non désaisonnalisées</i>	Seasonally adjusted <i>Données désaisonnalisées</i>	
		V122748	V122749	V122752	V122750	V122743	V800024	V122744	V122755	V122736	V122746	V36408	V36415
2001	D	293,769	5,256	60,027	17,235	9,460	25,066	35,181	16,235	462,237	460,752	671,255	669,544
2002	J	295,964	5,301	60,454	17,179	9,433	24,977	34,294	15,843	463,430	463,430	672,341	672,758
	F	295,343	5,415	60,782	17,009	9,417	24,893	35,354	15,429	463,532	464,837	672,964	675,390
	M	297,349	5,528	61,102	16,839	9,401	24,808	37,128	15,027	467,002	468,411	679,353	680,322
	A	300,095	5,596	61,461	16,746	9,378	24,729	37,158	14,790	469,775	471,502	683,307	685,253
	M	303,290	5,612	61,913	16,739	9,348	24,666	36,822	14,714	473,113	474,787	688,210	689,859
	J	304,596	5,627	62,558	16,732	9,317	24,633	38,353	14,737	476,775	477,805	693,948	694,292
	J	308,872	5,620	63,020	16,735	9,288	24,638	39,560	14,750	482,772	481,900	701,011	700,063
	A	312,821	5,557	63,489	16,749	9,260	24,653	38,869	14,651	486,144	485,080	706,458	705,319
	S	313,650	5,562	64,004	16,762	9,233	24,678	40,301	14,553	488,721	487,370	711,517	709,442
	O	315,335	5,584	64,462	16,777	9,206	24,759	42,395	14,725	493,180	491,930	717,313	715,846
	N	316,919	5,654	64,831	16,794	9,181	24,883	42,408	15,173	495,775	494,431	721,253 R	720,147 R
	D	316,740	5,724	65,082	16,810	9,156	25,009	43,754	15,635	497,898	496,288	725,481 R	723,655 R
2003	J	317,942	5,783	65,277	16,680	9,135E	24,985	45,036	15,797	500,631 E	500,641 E	728,245 E,R	728,851 E,R
	F	320,305	5,828	65,585	16,419	9,120E	24,824	44,157	15,615	501,739 E	503,195 E	730,077 E,R	732,972 E,R
	M	320,644	5,873	65,946	16,157	9,105E	24,671	44,939	15,397	502,541 E	504,087 E	733,176 E,R	734,490 E,R
	A	322,187	5,907	66,398 E	16,016 E	9,082E	24,555	46,171	15,310E	505,440 E	507,333 E	736,673 E,R	738,839 E,R
	M	326,281	5,931	66,914 E	16,008 E	9,052E	24,492	45,617	15,330E	509,648 E	511,464 E	742,739 E,R	744,583 E,R
	J	326,656	5,954	67,626 E	16,001 E	9,023E	24,460	47,219	15,371 E	512,567 E	513,666 E	747,791 E,R	748,118 E,R
	J	331,002		68,174 E				48,986	15,413 E				

(1) Unadjusted / *Données non désaisonnalisées*

Monthly average or average of month-ends Moyenne mensuelle ou moyenne de fin de mois		CREDIT MEASURES (Millions of dollars) MESURES DU CRÉDIT (En millions de dollars)										14	continued suite			
		Short-term business credit Crédits à court terme aux entreprises														
		Canadian dollar loans Prêts en dollars canadiens										Chartered bank foreign currency loans to residents ² Prêts en monnaies étrangères des banques résidents ²	Special-purpose corporations (securitization) Sociétés spécialisées (titrisation)	Bankers' acceptances Acceptations bancaires	Commercial paper issued by non-financial corporations Papier commercial des sociétés non financières	Adjustments to short-term business credit Ajustements aux crédits à court terme aux entreprises
		Business loans Prêts aux entreprises		Chartered banks ¹ Banques à charte ¹		Non-depository credit intermediaries Intermédiaires financiers autres que les institutions de dépôt		Other institutions Autres institutions		Unadjusted Données non désaisonnalisées	Seasonally adjusted Données désaisonnalisées	Unadjusted Données non désaisonnalisées	Seasonally adjusted Données désaisonnalisées	Unadjusted Données non désaisonnalisées	Seasonally adjusted Données désaisonnalisées	
		V122631	V122645	V800014	V122651	V122634	V122653	V122635	V122649	V122652	V4427861	V122638				
2001	D	124,082	124,472	15,678	22,468	26,718	13,606	48,819	49,617	22,041	21,977	-982				
2002	J	121,466	123,049	15,632	22,653	25,991	13,955	47,276	47,892	21,053	21,740	-958				
	F	120,021	121,204	15,889	22,698	26,331	13,719	47,846	47,346	21,882	22,163	-770				
	M	121,728	121,351	16,151	22,712	24,789	13,487	47,287	46,342	22,621	22,690	-955				
	A	123,118	121,822	16,320	22,770	23,607	13,402	47,211	46,684	22,665	22,872	-1,461				
	M	122,543	121,597	16,375	22,861	22,640	13,463	46,647	46,303	21,995	22,414	-1,283				
	J	123,225	123,165	16,430	22,994	22,435	13,530	43,906	44,416	20,837	21,479	-1,169				
	J	123,205	122,049	16,284	23,151	22,607	13,606	43,283	43,503	20,708	21,078	-1,155				
	A	122,277	122,129	15,936	23,293	23,145	13,688	44,604	45,215	21,761	21,184	-1,106				
	S	122,289	122,318	15,588	23,453	23,674	13,771	44,099	44,623	21,774	21,286	-1,425				
	O	122,374	122,356	15,400	23,677	23,524	13,993	43,719	43,402	21,237	20,795	-1,258				
	N	123,949R	124,723R	15,369	23,973	22,790	14,356	42,507	41,983	21,279	20,291	-1,102				
	D	122,998R	123,418R	15,332	24,270	23,015	14,720	40,210	40,762	20,232	20,084	-945				
2003	J	121,893R	123,465R	15,548	24,541	22,773R	15,126	39,664	40,159	18,965	19,568	-1,055				
	F	122,986R	124,234R	15,994	24,781	21,901R	15,578	40,986	40,514	18,713	18,973	-825				
	M	124,227R	123,851R	16,435	25,003	21,143R	16,045	42,271	41,405	17,760	17,812	-624				
	A	124,007R	122,720R	16,698	25,142 E	20,789	16,362 E	41,572	41,075	17,450	17,625	-488				
	M	124,240R	123,362R	16,765	25,120 E	19,762R	16,523 E	39,759	39,463	17,563	17,915	-469				
	J	123,681R	123,605R	16,832	25,155 E	19,148R	16,687 E	39,505	40,006	16,576	17,119	-496				
	J	122,860R	121,651R			19,328R	16,852 E	38,574	38,830	16,597	16,915	-606				

Monthly average or average of month-ends Moyenne mensuelle ou moyenne de fin de mois		CREDIT MEASURES (Millions of dollars) MESURES DU CRÉDIT (En millions de dollars)										14	continued suite
		Short term business credit Crédits à court terme aux entreprises					Other business credit Autres crédits aux entreprises						
		Total short-term business credit Ensemble des crédits à court terme aux entreprises					Non-residential mortgages Prêts hypothécaires sur immeubles non résidentiels					Leasing receivables Créances résultant du crédit-bail	
		Unadjusted Données non désaisonnalisées		Seasonally adjusted Données désaisonnalisées			Chartered banks Banques à charte	Trust and mortgage loan companies Sociétés de fiducie ou de prêt hypothécaire	Credit unions and caisses populaires Caisse populaires et crédit unions	Life insurance companies Compagnies d'assurance vie	Non-depository credit intermediaries and other institutions Intermédiaires financiers autres que les institutions de dépôt et autres institutions	Chartered banks Banques à charte	Trust and mortgage loan companies Sociétés de fiducie ou de prêt hypothécaire
		V122639	V122646	V122656	V122657	V122658	V122659	V800015	V122661	V122632	V800016		
2001	D	272,430	272,021	15,915	508	9,862	23,758	1,874	5,175	100	12,605		
2002	J	267,067	269,486	15,996	519	9,915	23,650	1,773	5,222	102	12,636		
	F	267,615	268,048	16,021	535	9,968	23,573	1,574	5,054	101	12,702		
	M	267,819	267,035	16,130	551	10,010	23,495	1,375	5,010	100	12,767		
	A	267,632	266,611	16,161	563	10,065	23,495	1,315	5,091	99	12,874		
	M	265,241	265,064	16,335	571	10,151	23,579	1,407	5,159	97	13,022		
	J	262,189	263,883	16,419	579	10,243	23,662	1,498	5,202	94	13,170		
	J	261,689	262,895	16,490	581	10,311	23,715	1,509	5,173	83	13,299		
	A	263,597	264,110	16,612	539	10,306	23,740	1,440	4,994	63	13,410		
	S	263,223	262,237	16,732	575	10,291	23,765	1,373	5,052	43	13,520		
	O	262,666	261,845	16,795	572	10,284	23,749	1,342	5,177	33	13,616		
	N	263,119 R	261,026 R	16,899	569	10,291	23,695	1,347	5,130	32	13,699		
	D	259,832 R	259,105 R	16,730	566	10,313	23,641	1,352	5,225	31	13,782		
2003	J	257,455 R	259,791 R	16,540	565	10,392	23,657	1,344	4,686	30	13,898		
	F	260,114 R	260,411 R	16,689	566	10,494	23,742	1,324	4,701	30	14,039		
	M	262,259 R	261,575 R	16,795	567	10,566	23,827	1,304	4,697	29	14,180		
	A	261,531E,R	260,656E,R	16,851	560	10,619E	23,913E	1,293	4,702	27	14,310		
	M	259,263E,R	259,332E,R	16,837	546	10,648E	23,998E	1,292	4,711	26	14,424		
	J	257,089E,R	258,989E,R	16,787	531	10,709E	24,083E	1,291	4,827	25	14,537		
	J	255,615E,R	257,100E,R	16,894					4,844				

(1) Excludes reverse repos and loans to non-residents. / Ne comprend pas les prises en pension ni les prêts à des non-résidents.

(2) Excludes reverse repos. / Ne comprend pas les prises en pension.

Monthly average or average of month-ends <i>Moyenne mensuelle ou moyenne de fin de mois</i>		CREDIT MEASURES (Millions of dollars) <i>MESURES DU CRÉDIT (En millions de dollars)</i>					continued <i>suite</i>
		Other business credit <i>Autres crédits aux entreprises</i>					Total other business credit <i>Ensemble des autres crédits aux entreprises</i>
		Special-purpose corporations (securitization) <i>Sociétés spécialisées (titrisation)</i>	Bonds and debentures <i>Obligations et débetures</i>	Equity and warrants <i>Actions et bons de souscription</i>	Trust Units <i>Parts de fiducie</i>	Adjustments to other business credit <i>Ajustements aux autres crédits aux entreprises</i>	
V122655	V122640	V122642	V20638380	V122650	V36412		
2002	J	13,083	241,477	262,852	20,221	-	607,446
	F	12,890	243,299	263,268	20,677	-	609,661
	M	12,687	244,683	264,137	21,545	-	612,489
	A	12,645	245,964	265,204	22,374	-	615,850
	M	12,768	246,723	266,126	23,304	-	619,240
	J	12,889	247,479	267,994	24,112	-	623,342
	J	12,883	247,223	269,590	25,192	-	626,049
	A	12,746	245,752	270,817	26,470	-	626,890
	S	12,596	245,653	272,186	27,140	-	628,925
	O	12,693	246,884	272,611	27,496	-	631,252
	N	13,135	247,188	273,109	28,289	-	633,383
	D	13,774	247,523	274,240	29,347	-	636,523
2003	J	13,609	247,850	274,988	29,839	-	637,399
	F	12,577	248,843	275,485	30,596	-	639,085
	M	11,623	250,811	276,111	31,532	-	642,041
	A	11,108E	251,922	277,024	32,054	-	644,384 E
	M	10,994E	252,587	277,602	32,682	-	646,346 E
	J	10,882E	254,537	277,513	33,353	-	649,074 E
	J	10,771E	255,481	277,831 R	34,478	-	651,751E,R
	A		255,054	278,842 R	36,026 R		

Monthly average or average of month-ends <i>Moyenne mensuelle ou moyenne de fin de mois</i>		CREDIT MEASURES (Millions of dollars) <i>MESURES DU CRÉDIT (En millions de dollars)</i>				continued <i>suite</i>
		Total business credit <i>Ensemble des crédits aux entreprises</i>		Total household and business credit <i>Ensemble des crédits aux ménages et aux entreprises</i>		
		Unadjusted <i>Données non désaisonnalisées</i>	Seasonally adjusted <i>Données désaisonnalisées</i>	Unadjusted <i>Données non désaisonnalisées</i>	Seasonally adjusted <i>Données désaisonnalisées</i>	
V122643	V122647	V122644	V122648			
2002	J	874,513	877,978	1,546,854	1,550,736	
	F	877,276	881,129	1,550,240	1,556,519	
	M	880,308	881,774	1,559,661	1,562,096	
	A	883,482	883,180	1,566,790	1,568,433	
	M	884,481	884,417	1,572,691	1,574,275	
	J	885,531	885,961	1,579,478	1,580,253	
	J	887,738	886,887	1,588,749	1,586,951	
	A	890,487	889,288	1,596,945	1,594,607	
	S	892,148	890,281	1,603,665	1,599,723	
	O	893,918	891,575	1,611,231	1,607,421	
	N	896,501 R	894,042 R	1,617,754	1,614,190	
	D	896,355 R	895,855 R	1,621,836	1,619,510	
2003	J	894,854 R	898,350 R	1,623,099E,R	1,627,201E,R	
	F	899,199 R	902,963 R	1,629,276E,R	1,635,935E,R	
	M	904,300 R	905,877 R	1,637,477E,R	1,640,366E,R	
	A	905,915E,R	905,669E,R	1,642,588E,R	1,644,508 E	
	M	905,609E,R	905,753E,R	1,648,348E,R	1,650,336E,R	
	J	906,163E,R	906,761E,R	1,653,955E,R	1,654,879E,R	
	J	907,366E,R	906,813E,R			
	A					

End of period En fin de période		GOVERNMENT OF CANADA SECURITIES OUTSTANDING (Par Value) ENCOURS DES TITRES DU GOUVERNEMENT CANADIEN (Valeur nominale)							BFS Table G4 SBF Tableau G4			
		Millions of Canadian dollars En millions de dollars canadiens										
		Treasury bills Bons du Trésor	Other direct and guaranteed securities ¹ Autres titres émis ou garantis ¹	Canada Savings Bonds and other retail instruments Obligations d'épargne du Canada et autres titres de placements au détail	Total Total	Held by Détenteurs Bank of Canada Banque du Canada	Government of Canada accounts ² Comptes du gouvernement canadien ²					
						Treasury bills Bons du Trésor	Bonds Obligations	Total Total	Treasury bills Bons du Trésor	Bonds Obligations	Short-term instruments Titres à court terme	Total Total
		V37331		V37295	V37289	V37370	V37371	V37369	V37382	V37383	V37347	V37363
2003	M	107,100	308,949	22,612	438,661	11,584	28,988	40,573	99	5,309	-	5,408
	J	107,500	304,480	22,488	434,468	12,054	28,573	40,628	81	6,033	-	6,114
	J	110,400	305,189	22,412 R	438,001 R	12,523	29,193	41,716	74	8,574	-	8,648
	A	114,300	304,258	22,344 R	440,902 R	12,793	29,723	42,516	90	6,061	-	6,151
2003	A 6	109,400	305,488	22,387 R	437,275 R	12,466	28,813	41,279	66	8,609	-	8,675
	13	109,400	303,960	22,366	435,726 R	12,498	29,173	41,671	34	4,762	-	4,796
	20	108,600	303,959	22,354 R	434,913 R	12,398	29,173	41,572	35	5,762	-	5,797
	27	111,600	304,258	22,343 R	438,201	12,405	29,173	41,578	28	6,061	-	6,089
	S 3	114,300	298,977	22,328 R	435,605 R	12,793	28,313	41,106	90	6,495	-	6,585
	10	112,300	298,976	22,320	433,596	12,833	28,313	41,146	49	6,495	-	6,544

Changes from the date indicated: / Variations par rapport à la date indiquée :

2002	S 11	10,650	-10,746	-1,363	-1,459	-1,023	1,471	448	-29	805	-	776
2003	S 3	-2,000	-	-8	-2,009	40	-	40	-41	-	-	-41

End of period En fin de période		GOVERNMENT OF CANADA SECURITIES OUTSTANDING (Par Value) ENCOURS DES TITRES DU GOUVERNEMENT CANADIEN (Valeur nominale)				Average of Wednesdays and Wednesday Moyenne mensuelle des mercredis ou données du mercredi	GOVERNMENT OF CANADA CANADIAN DOLLAR DEPOSITS DÉPÔTS EN DOLLARS CANADIENS DU GOUVERNEMENT CANADIEN		
		Millions of Canadian dollars En millions de dollars canadiens					Millions of dollars En millions de dollars		
		Held by Détenteurs General Public Public					Held at Détenteurs Bank of Canada Banque du Canada		
		Treasury bills Bons du Trésor	Marketable bonds and notes Obligations et billets négociables	Canada Savings Bonds and other retail instruments Obligations d'épargne du Canada et autres titres de placement au détail	Total Total		LVTS Participants Participants au STPGV	Total Total	
		V37377	V37378	V37295	V37375	V36642 V36628	V37343		
2003	M	95,417	274,652	22,612	392,681	2003 M	1,515	12,690	14,204
	J	95,365	269,875	22,488	387,727	J	1,196	5,845	7,041
	J	97,803	267,422	22,412R	387,637	J	1,362	4,233	5,595
	A	101,417	268,474	22,344R	392,235 R	A	1,720	6,036	7,756
2003	A 6	96,868	268,065	22,387R	387,320 R	2003 A 6	1,162	6,011	7,173
	13	96,868	270,024	22,366	389,258	13	2,099	8,651	10,750
	20	96,167	269,023	22,354R	387,544 R	20	1,975	4,630	6,605
	27	99,167	269,024	22,343R	390,534 R	27	1,645	4,853	6,498
	S 3	101,417	264,168	22,328R	387,913 R	S 3	537	4,911	5,448
	10	99,418	264,168	22,320	385,906	10	1,232	4,300	5,532

Changes from the date indicated: / Variations par rapport à la date indiquée :

2002	S 11	11,702	-13,022	-1,363	-2,683	2002 S 11	-614	-1,347	-1,961
2003	S 3	-1,999	-	-8	-2,007	2003 S 3	695	-611	84

(1) Includes securities denominated in foreign currency (excluding U.S. -pay "Canada Bills").

Comprend les titres libellés en monnaies étrangères (à l'exclusion des « bons du Canada » en dollars É.-U.).

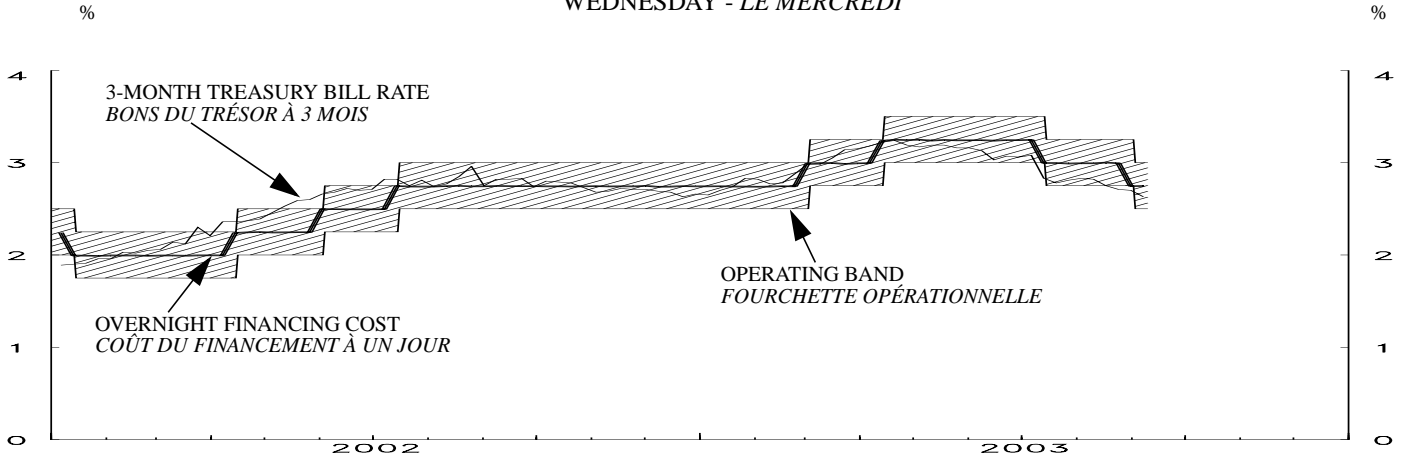
(2) Includes Government of Canada Accounts held at the Bank of Canada, plus non-market bonds held by the Canada Pension Plan.

Comprend les comptes du gouvernement canadien à la Banque du Canada et les titres non négociables détenus par le Régime de pensions du Canada.

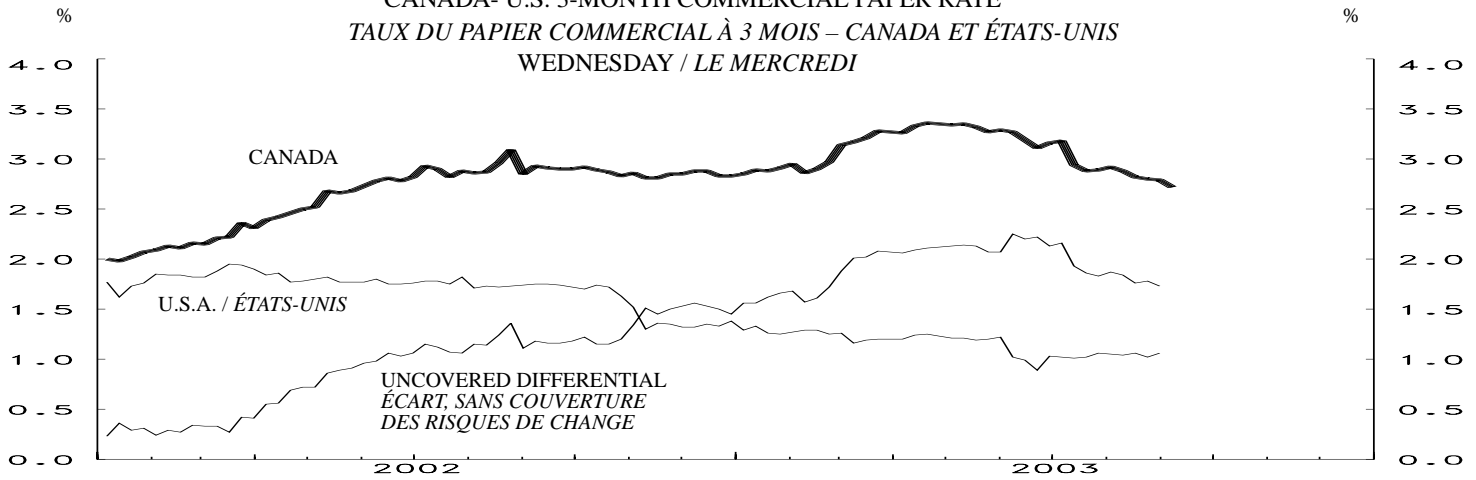
Month Mois	NET NEW SECURITIES ISSUES PLACED IN CANADA AND ABROAD (Millions of Canadian dollars, par value) <i>ÉMISSIONS NETTES DE TITRES PLACÉS AU CANADA ET À L'ÉTRANGER (En millions de dollars canadiens, valeur nominale)</i>													BFS Table F4 SBF Tableau F4	
	Government of Canada Obligations du gouvernement canadien	Provincial bonds Obligations des provinces	Municipal bonds Obligations des municipalités	Corporations <i>Sociétés</i>			Other institutions and foreign borrowers <i>Autres institutions et emprunteurs étrangers</i>	Term Securitizations <i>Titrisation à terme</i>	Total	Treasury bills and other short-term instruments <i>Bons du Trésor et autres titres à court terme</i>				Total net new issues <i>Ensemble des émissions nettes</i>	
			Bonds Obligations	Preferred and common stocks <i>Actions privilégiées ou ordinaires</i>	Trust Units <i>Parts de fiducie</i>		NHA mortgage-backed securities <i>Titres hypothécaires garantis en vertu de la LHN</i>	Other asset-backed securities <i>Autres titres adossés à des créances</i>		Government of Canada treasury bills, U.S.-pay Canada bills and other short-term instruments <i>Bons du Trésor canadien, bons du Canada en dollars É.-U. et autres titres à court terme</i>	Provincial governments and their enterprises and municipal governments <i>Provinces provinciales et municipalités</i>	Total commercial paper <i>Ensemble du papier commercial</i>	Canadian dollar bankers' acceptances <i>Acceptations bancaires en dollars canadiens</i>		
	V122305(Q)	V122308(Q)	V122311(Q)	V122314(Q)	V122335(Q)	V20647412(Q)	V122323(Q)	V760338(Q)	V760339(Q)	V122328(Q)	V122343(Q)	V122344(Q)	V122339(Q)	V122342(Q)	V122327(Q)
2001	N 3,720	974	205	9,452	2,844	1,082	-	-666	253	17,864	6,229		-679	-1,242	
	D -6,937	-783	142	1,358	2,704	826	-	-993	507	-3,176	385	-76	345	-4,343	35,161
2002	J 1,400	544	-181	4,308	254	131	-	-780	-62	5,614	-2,022		-2,726	1,336	
	F 2,036	-1,420	-130	509	574	782	-10	2,898	100	5,339	643		-402	742	
	M 1,391	-1,500	-82	6,623	1,856	985	-	649	103	10,025	-794	-855	-127	-1,540	15,233
	A -5,284	-1,618	332	-1,566	1,969	705	-	-589	-796	-6,847	4,327		221	379	
	M 3,049	1,692	-70	2,568	984	1,156	-10	-82	862	10,149	3,525		-1,545	-1,412	
	J -3,757	-4,987	421	54	3,546	458	-12	3,143	544	-590	534	6,263	1,269	-2,803	13,471
	J -2,619	-560	-154	597	471	1,703	-	-728	129	-1,161	-1,982		-2,481	1,535	
	A 5,566	873	-83	-1,258	2,159	853	200	-655	-42	7,613	582		961	734	
	S -6,970	2,725	-38	-466	802	485	-8	3,520	-435	-385	605	-1,852	830	-2,103	2,900
	O -2,789	2,570	-43	54	582	228	120	667	-178	1,211	2,548		126	1,397	
	N 6,611	1,676	306	-1,267	1,141	1,359	90	-641	1,248	10,523	1,606		313	-2,469	
	D -7,131	-898	168	-930	1,776	757	-8	3,333	1,106	-1,827	-2,250	-751	-969	-2,723	6,733
2003	J 99	-4,705	-79	809	11	226	-41	-768	507	-3,941	-1,419		-384	2,480	
	F -890	1,871	83	598	1,956	1,287	-30	-989	434	4,320	-3,017		-2,275	1,069	
	M 1,467	-1,901	-383	4,130	508	586	-33	2,552	-142	6,784	4,589	-3,434	-3,682	-710	379
	A -395	-1,047	151	603	1,382	458	150	-86	329	1,545	-3,544		2,456	-906	
	M 434	957	-207	258	-1,387	797	-	-1,023	1,793R	1,622R	5,875		-1,192	-1,446	
	J -3,239	-3,638	-300	2,740	714	545	888	4,226	-179R	1,757R	464	3,894	-1,604	-1,214	7,707R
	J 633R	677	-359	-1,347	1,472R	1,706	-	-691	258	2,349	2,818		801	1,074	
	A -999	-224R		-1,839R	1,679R	1,391R	-				3,750				

End of period En fin de période	CORPORATE SHORT-TERM PAPER OUTSTANDING <i>ENCOURS DES EFFETS À COURT TERME DES SOCIÉTÉS</i>										BFS Table F2 SBF Tableau F2
	Millions of Canadian dollars <i>En millions de dollars canadiens</i>										
	Commercial Paper <i>Papier commercial</i>				Canadian dollar bankers' acceptances <i>bancaires en dollars canadiens</i>	Total corporate short-term paper <i>Papier à court terme émis par les sociétés</i>	Treasury bills and other short-term paper <i>Bons du Trésor et autres effets à court terme</i>		Total treasury bills and other short-term paper <i>Ensemble des bons du Trésor et autres effets à court terme</i>	Commercial paper issued by foreign corporations <i>Papier commercial des sociétés étrangères</i>	
	Total	Of which: Paper issued by non financial corporations <i>Dont : Papier des sociétés non financières</i>	Of which: Securitizations <i>Titrisation</i>	Of which: U.S. dollars <i>Dollars É.-U.</i>			Provincial governments and their enterprises <i>Provinces et entreprises provinciales</i>	Municipal governments <i>Municipalités</i>			
	V122246	V122253	V122254	V122255	V122243	V122241	V122256	V122257	V122258	V122259	
2001	O 124,218	22,705	59,115	14,036	49,872	174,090	17,408			2,462	
	N 123,539	23,168	59,729	13,014	48,630	172,169	17,567			2,312	
	D 123,884	20,914	61,525	13,350	44,287	168,171	18,149	169	186,490	2,346	
2002	J 121,158	21,192	59,036	13,253	45,623	166,781	19,117			2,260	
	F 120,756	22,572	57,184	12,952	46,365	167,121	18,821			2,242	
	M 120,629	22,669	56,413	13,927	44,825	165,454	17,254	210	182,917	2,404	
	A 120,850	22,660	57,630	14,814	45,204	166,054	18,714			1,295	
	M 119,305	21,329	57,298	14,907	43,792	163,097	22,015			2,297	
	J 120,574	20,345	58,204	13,958	40,989	161,563	23,429	298	185,290	1,859	
	J 118,093	21,070	58,786	12,894	42,524	160,617	23,533			1,782	
	A 119,054	22,451	58,554	12,761	43,258	162,312	23,970			1,871	
	S 119,884	21,097	59,433	12,614	41,155	161,039	21,746	128	182,914	1,914	
	O 120,010	21,377	60,992	11,062	42,552	162,562	22,657			2,085	
	N 120,323	21,180	61,908	12,662	40,083	160,406	19,962			2,451	
	D 119,354	19,283	63,391	11,900	37,360	156,714	21,050	73	177,837	2,562	
2003	J 118,970	18,647	63,271	13,791	39,840	158,810	20,910			2,527	
	F 116,695	18,779	61,812	11,556	40,909	157,604	20,216			2,571	
	M 113,013	16,740	61,609	10,183	40,199	153,212	17,633	56	170,900	3,013	
	A 115,469	18,160	62,823	10,253	39,293	154,762	20,331			3,066	
	M 114,277	16,965	63,147	9,467	37,847	152,124	22,819			3,727	
	J 112,673	16,187	63,922	7,343	36,633	149,306	21,432	151	170,889	3,582	
	J 113,474	17,007	63,235	8,347	37,707	151,181	18,207			3,915	

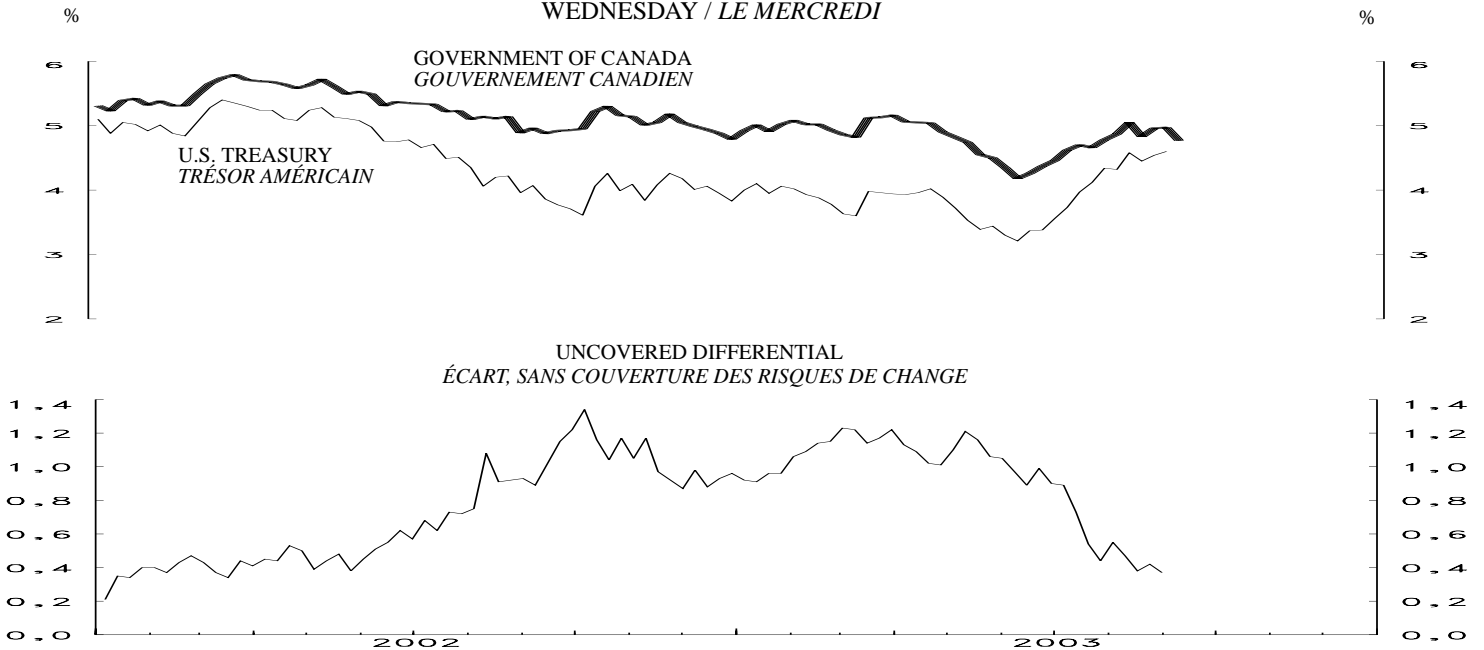
3-MONTH TREASURY BILL RATE AND OVERNIGHT FINANCING COST
 TAUX DES BONS DU TRÉSOR À 3 MOIS ET COÛT DU FINANCEMENT À UN JOUR
 WEDNESDAY - LE MERCREDI



CANADA- U.S. 3-MONTH COMMERCIAL PAPER RATE
 TAUX DU PAPIER COMMERCIAL À 3 MOIS – CANADA ET ÉTATS-UNIS
 WEDNESDAY / LE MERCREDI

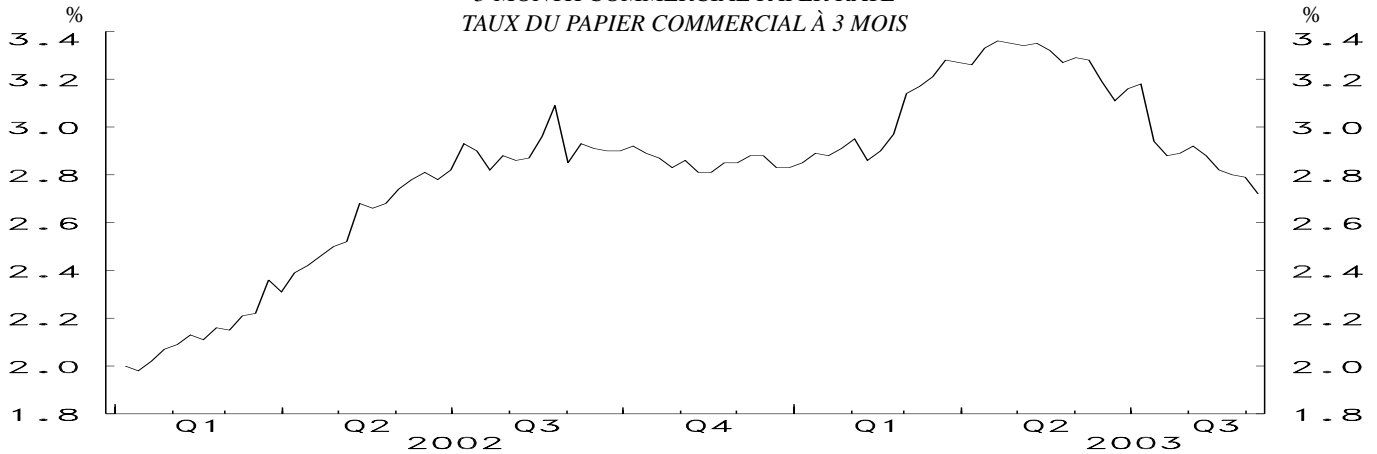


CANADA- U.S. GOVERNMENT 10 YEAR BOND YIELDS
 OBLIGATIONS À 10 ANS DES GOUVERNEMENTS CANADIEN ET AMÉRICAIN
 WEDNESDAY / LE MERCREDI



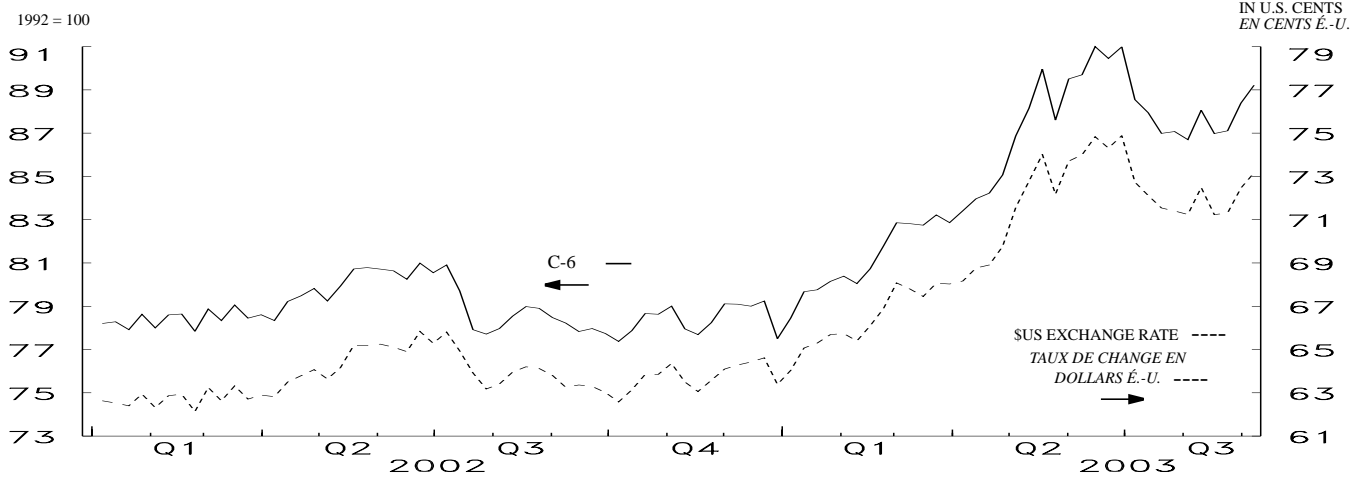
MONETARY CONDITIONS INDEX / INDICE DES CONDITIONS MONÉTAIRES
WEDNESDAY / LE MERCREDI

3-MONTH COMMERCIAL PAPER RATE
TAUX DU PAPIER COMMERCIAL À 3 MOIS

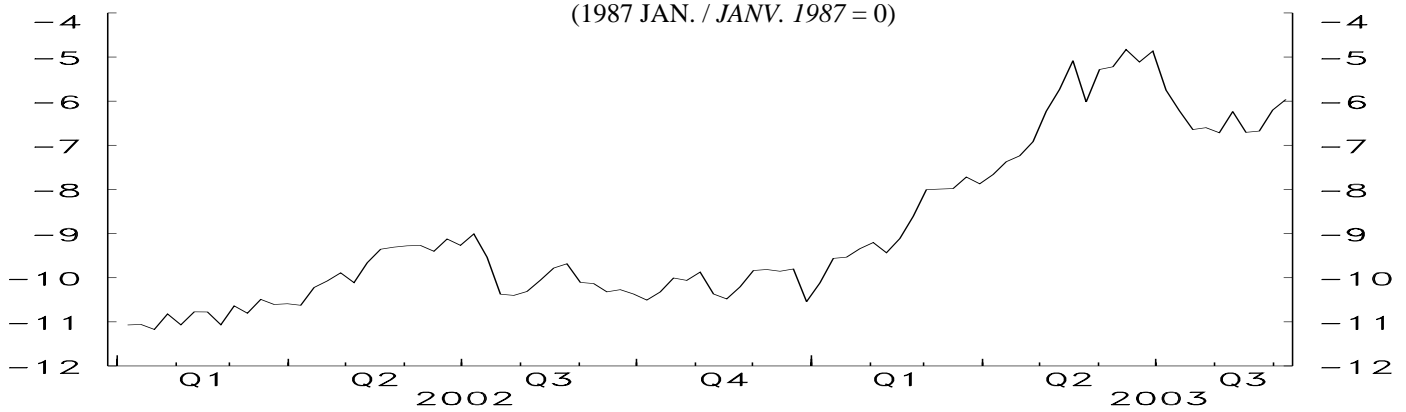


C-6 EXCHANGE RATE INDEX AND \$U.S. EXCHANGE RATE

TAUX DE CHANGE DU DOLLAR CANADIEN PAR RAPPORT AUX MONNAIES COMPOSANT L'INDICE C-6 ET AU DOLLAR É.-U.



MONETARY CONDITIONS INDEX
INDICE DES CONDITIONS MONÉTAIRES
(1987 JAN. / JANV. 1987 = 0)

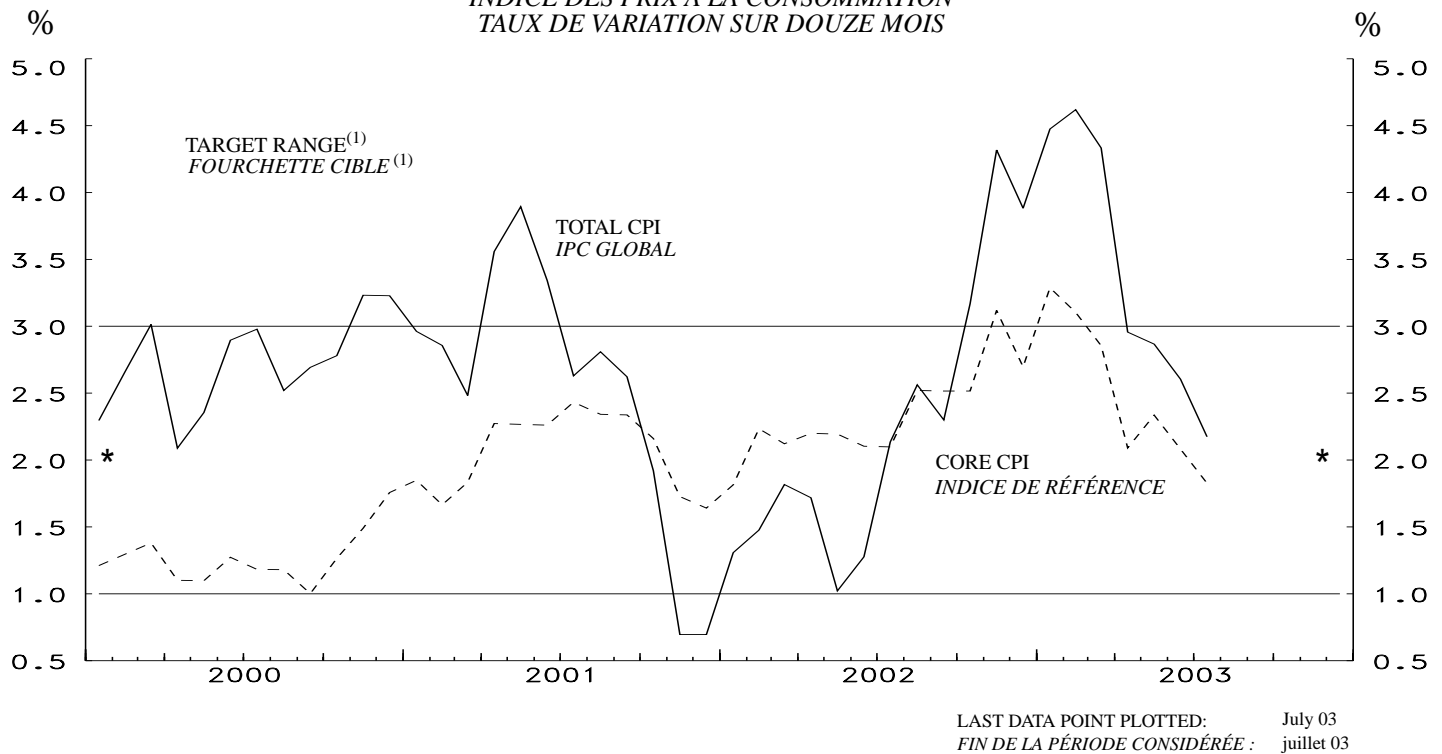


LAST DATA POINT PLOTTED: 10-Sep-03
FIN DE LA PÉRIODE CONSIDÉRÉE : 10-sep-03

NOTE: THE MONETARY CONDITIONS INDEX IS A WEIGHTED SUM OF THE CHANGES IN THE 3-MONTH COMMERCIAL PAPER RATE AND THE C-6 TRADE-WEIGHTED EXCHANGE RATE (SEE TECHNICAL NOTE IN THE WINTER 1998-1999 ISSUE OF THE BANK OF CANADA REVIEW, PAGES 125 AND 126) FROM JANUARY 1987. THE INDEX IS CALCULATED AS THE CHANGE IN THE INTEREST RATE PLUS ONE-THIRD OF THE PERCENTAGE CHANGE IN THE EXCHANGE RATE. THE BANK DOES NOT TRY TO MAINTAIN A PRECISE MCI LEVEL IN THE SHORT RUN. SEE *MONETARY POLICY REPORT*, MAY 1995, P.14.

NOTA : L'INDICE DES CONDITIONS MONÉTAIRES (L'ICM) EST UNE SOMME PONDÉRÉE DES VARIATIONS ENREGISTRÉES DEPUIS JANVIER 1987 PAR LE TAUX DU PAPIER COMMERCIAL À 3 MOIS ET LE TAUX DE CHANGE DU DOLLAR CANADIEN PAR RAPPORT AUX MONNAIES COMPOSANT L'INDICE C-6 (VOIR LA NOTE TECHNIQUE PUBLIÉE DANS LA LIVRAISON DE L'HIVER 1998-1999 DE LA REVUE DE LA BANQUE DU CANADA, PAGES 125 ET 126) PONDÉRÉ EN FONCTION DES ÉCHANGES COMMERCIAUX. ON OBTIENT L'ICM EN ADDITIONNANT LA VARIATION DU TAUX D'INTÉRÊT ET LE TIERS DE LA VARIATION, ÉTABLIE EN POURCENTAGE, DU TAUX DE CHANGE. LA BANQUE NE S'EFFORCE PAS, AU JOUR LE JOUR, DE MAINTENIR L'ICM À UN NIVEAU PRÉCIS. VOIR LE RAPPORT SUR LA POLITIQUE MONÉTAIRE, MAI 1995, P. 15.

CONSUMER PRICE INDEX
YEAR-OVER-YEAR PERCENTAGE CHANGE
INDICE DES PRIX À LA CONSOMMATION
TAUX DE VARIATION SUR DOUZE MOIS



* Inflation - control target / * Cible de maîtrise de l'inflation

(1) Note: Although the target is expressed in terms of the total CPI, the Bank of Canada bases its policy actions on a core measure of the CPI that excludes the eight most volatile components (fruits, vegetables, gasoline, fuel oil, natural gas, mortgage interest, inter-city transportation and tobacco products) as well as the effect of indirect taxes on the remaining components.

Bien que la cible soit exprimée en fonction de l'IPC global, la Banque du Canada fonde ses décisions de politique monétaire sur un indice de référence qui exclut de l'IPC les huit composantes les plus volatiles (fruits, légumes, essence, mazout, gaz naturel, intérêts hypothécaires, transport interurbain et produits du tabac) ainsi que l'effet des impôts indirects sur les autres composantes.

CONSUMER PRICE INDEX INDICE DES PRIX À LA CONSOMMATION								MONETARY CONDITIONS INDEX INDICE DES CONDITIONS MONÉTAIRES				
Month Mois		Total CPI IPC global		Percentage (y/y) (unadjusted) Taux de variation (a/a) (données non désaisonnalisées)				Wednesday Le mercredi	3-Month prime corporate paper rate Taux du papier de premier choix des sociétés non financières à 3 mois	Canadian dollar index against C-6 currencies Indice C-6 des cours du dollar canadien	Monetary conditions index Indice des conditions monétaires	
		Unadjusted Données non désai- sonnalisées	Seasonally adjusted Données désaisonna- lisées	Total CPI IPC global	Core CPI Indice de référence	Alternative measures of trend inflation Autres mesures de l'inflation tendancielle CPIXFET IPCHAEI	CPIW IPCP					
		V735319	V18702611			V36393		V121812		V121814		
2001	D	115.9	116.4	0.7	1.6	1.3	1.6	2003	M 14	3.35	88.15	-5.73
2002	J	116.2	116.9	1.3	1.8	1.4	1.8	21	3.32	89.96	-5.08	
	F	116.9	117.3	1.5	2.2	1.4	2.1	28	3.27	87.60	-6.02	
	M	117.7	117.8	1.8	2.1	1.8	2.1	J 4	3.29	89.51	-5.28	
	A	118.4	118.3	1.7	2.2	1.9	2.1	11	3.27	89.70	-5.22	
	M	118.6	118.3	1.0	2.2	2.0	1.9	18	3.19	91.00	-4.83	
	J	119.0	118.5	1.3	2.1	2.1	1.9	25	3.11	90.45	-5.11	
	J	119.6	119.2	2.1	2.1	2.1	2.0	J 2	3.16	90.99	-4.86	
	A	120.1	119.8	2.6	2.5	2.2	2.4	9	3.18	88.55	-5.75	
	S	120.1	119.9	2.3	2.5	2.3	2.3	16	2.94	87.95	-6.22	
	O	120.5	120.5	3.2	2.5	2.5	2.4	23	2.88	86.99	-6.64	
	N	120.8	121.0	4.3	3.1	3.1	3.0	30	2.89	87.07	-6.60	
	D	120.4	120.9	3.9	2.7	3.3	2.4					
2003	J	121.4	122.2	4.5	3.3	3.3	2.9	A 6	2.92	86.70	-6.71	
	F	122.3	122.7	4.6	3.1	3.3	2.9	13	2.88	88.06	-6.24	
	M	122.8	122.6	4.3	2.9	3.1	2.7	20	2.82	86.98	-6.71	
	A	121.9	121.8	3.0	2.1	2.8	2.1	27	2.80	87.11	-6.68	
	M	122.0	121.7	2.9	2.3	2.5	2.2	S 3	2.79	88.39	-6.20	
	J	122.1	121.8	2.6	2.1	2.1	2.0	10	2.72	89.22	-5.96	
	J	122.2	121.9	2.2	1.8	1.7	1.9					

Core CPI: The CPI excluding the eight most volatile components (fruits, vegetables, gasoline, fuel oil, natural gas, mortgage interest, inter-city transportation and tobacco products) as well as the effect of indirect taxes on the remaining components. CANSIM identifier for this series (in level terms) is V36398. / La Banque utilise comme indice de référence l'IPC qui exclut les huit composantes les plus volatiles (fruits, légumes, essence, mazout, gaz naturel, intérêts hypothécaires, transport interurbain et produits du tabac) ainsi que l'effet des impôts indirects sur les autres composantes. Le numéro d'identification de Cansim applicable à cette série (données exprimées en valeur absolue) est le V36398.

CPIXFET: The CPI excluding food, energy and the effect of indirect taxes. / IPCHAEI : IPC hors alimentation, énergie et effet des impôts indirects

CPIW: In this measure, each component of the total CPI is multiplied by an additional weight that is inversely proportional to the component's volatility, so that the more volatile the component the less it influences the overall index. / Dans IPCP, chacune des composantes de l'IPC global est multipliée par une pondération additionnelle qui est inversement proportionnelle à la variabilité de la composante, afin que les plus volatiles d'entre elles influencent moins l'évolution de l'indice global.