



FOR IMMEDIATE RELEASE
POUR PUBLICATION IMMÉDIATE

January 30, 2004
le 30 janvier 2004

CONTENTS
TABLE DES MATIÈRES

<u>Page</u> <u>Page</u>		<u>Table</u> ¹ <u>Tableau</u> ¹
* 3	Bank of Canada: assets and liabilities / <i>Banque du Canada : actif et passif</i>	B2
4, 5	Chartered bank assets / <i>Actif des banques à charte</i>	C1
5, 6	Chartered bank liabilities / <i>Passif des banques à charte</i>	C2
7	Selected seasonally adjusted series: Chartered bank assets and liabilities <i>Quelques statistiques bancaires désaisonnalisées : Avoirs et engagements des banques à charte</i>	C8
* 7	Positions of Members of the Canadian Payments Association with the Bank of Canada <i>Positions des Membres de l'Association canadienne des paiements à la Banque du Canada</i>	B3
* 7	Bank of Canada buy-back transactions <i>Opérations à réméré de la Banque du Canada</i>	B3
* 8, 9, 10	Financial market statistics / <i>Statistiques du marché financier</i>	F1
* 10	Exchange rates / <i>Cours du change</i>	I1
11, 12	Monetary aggregates / <i>Agrégats monétaires</i>	E1
13, 14, 15	Credit measures / <i>Mesures du crédit</i>	E2
* 16	Government of Canada securities outstanding / <i>Encours des titres du gouvernement canadien</i>	G4
* 16	Government of Canada deposits / <i>Dépôts du gouvernement canadien</i>	
* 17	Net new securities issues placed in Canada and abroad <i>Émissions nettes de titres placés au Canada et à l'étranger</i>	F4
17	Corporate short-term paper outstanding / <i>Encours des effets à court terme des sociétés</i>	F2
* 18, 19	Charts: interest rates, exchange rates and monetary conditions index <i>Graphiques : taux d'intérêt, cours du change et indice des conditions monétaires</i>	
* 20	Consumer Price Index and monetary conditions index <i>Indice des prix à la consommation et indice des conditions monétaires</i>	

The *Weekly Financial Statistics* publication (including a schedule for the release of data) and information on the Bank of Canada are available on the Internet at the Bank of Canada Web site: www.bank-banque-canada.ca. For information on the contents of the *Weekly Financial Statistics* contact Maureen Tootle (613) 782-7333 or wfsmail@bank-banque-canada.ca

On peut consulter le Bulletin hebdomadaire de statistiques financières (y compris le calendrier des dates de publication des données) et obtenir des renseignements sur la Banque du Canada dans Internet (site Web) à l'adresse suivante : www.bank-banque-canada.ca. Pour en savoir plus sur le contenu du Bulletin hebdomadaire de statistiques financières, prière de communiquer avec Maureen Tootle au (613) 782-7333 ou à l'adresse électronique wfsmail@bank-banque-canada.ca

Data in this package are unadjusted unless otherwise stated / À moins d'indication contraire, les données de cette publication n'ont pas été désaisonnalisées.

For all Wednesday series, in the event a holiday falls on a Wednesday, data for the preceding business day will be shown.

Si un jour férié tombe un mercredi, ce sont les séries du jour ouvrable précédent qui sont présentées.

"R" revised / révisé

* New information this week. / Nouvelles données de cette semaine

(1) Refers to the corresponding *Bank of Canada Banking and Financial Statistics* tables and footnotes. / Renvoie à la note ou au tableau correspondant dans les *Statistiques bancaires et financières de la Banque du Canada*.

Subscriptions or copies of Bank of Canada publications may be obtained from: Publications Distribution Section, Bank of Canada, Communications Services, Ottawa, Ontario, Canada K1A 0G9. Remittances in CANADIAN DOLLARS should be made payable to the Bank of Canada. For further information, please call (613) 782-8248.

Pour s'abonner aux publications de la Banque du Canada ou en obtenir des exemplaires, il suffit de s'adresser au Service de diffusion des publications, Banque du Canada, Services de communication, Ottawa, Ontario, CANADA K1A 0G9. Les paiements doivent être libellés EN DOLLARS CANADIENS et faits à l'ordre de la Banque du Canada. Pour de plus amples renseignements, composer le (613) 782-8248.

Regular subscription		Abonnement ordinaire	
Delivery in Canada by mail or at Bank of Canada Regional Offices	\$55.00	<i>Livraison au Canada par la poste ou aux bureaux régionaux de la Banque du Canada</i>	55,00 \$
Delivery to the United States	\$70.00	<i>Livraison aux États-Unis</i>	70,00 \$
Delivery to all other countries	\$110.00	<i>Livraison dans les autres pays</i>	110,00 \$
Library subscription *		Abonnement pour bibliothèques *	
Delivery in Canada	\$45.00	<i>Livraison au Canada</i>	45,00 \$
Delivery to the United States	\$55.00	<i>Livraison aux États-Unis</i>	55,00 \$
Delivery to all other countries	\$85.00	<i>Livraison dans les autres pays</i>	85,00 \$
Single copies		Achats à l'exemplaire	
Delivered by mail	\$2.00	<i>Livraison par la poste</i>	2,00 \$
Picked up at Bank of Canada Regional Offices	\$1.25	<i>Aux bureaux régionaux de la Banque du Canada</i>	1,25 \$
<ul style="list-style-type: none"> All Canadian orders and subscriptions must add 7% GST and PST where applicable. 		<ul style="list-style-type: none"> <i>Ajouter au montant de tous les abonnements et commandes en provenance du Canada 7 % pour la TPS et la taxe de vente provinciale, s'il y a lieu.</i> 	
<ul style="list-style-type: none"> Back copies of the WEEKLY FINANCIAL STATISTICS will not be available. 		<ul style="list-style-type: none"> <i>Les anciens numéros du BULLETIN ne sont pas disponibles.</i> 	
<ul style="list-style-type: none"> * Rates for Canadian governmental and public libraries and libraries of Canadian and foreign educational institutions. 		<ul style="list-style-type: none"> <i>Tarif pour les bibliothèques des divers ordres de gouvernement au Canada, les bibliothèques publiques et les bibliothèques des établissements d'enseignement canadiens et étrangers.</i> 	

Contents may be reproduced or referred to provided that the Weekly Financial Statistics with its date, is specifically quoted as the source.

Reproduction autorisée à condition que la source—Bulletin hebdomadaire de statistiques financières—et la date soient formellement indiquées.

Average of Wednesdays and Wednesday		BANK OF CANADA: ASSETS AND LIABILITIES (Millions of dollars) ¹ <i>BANQUE DU CANADA : ACTIF ET PASSIF (En millions de dollars)¹</i>										BFS Table B2 SBF Tableau B2
Moyenne mensuelle des mercredis ou données du mercredi		<i>Actif</i>										
		Government of Canada direct and guaranteed securities <i>Titres émis ou garantis par le gouvernement canadien</i>				Advances <i>Avances</i>	Other investments ² <i>Autres placements²</i>	Foreign currency deposits <i>Dépôts en monnaies étrangères</i>	All other assets <i>Autres éléments de l'actif</i>		Total <i>Total</i>	
		Treasury bills (amortized value) <i>Bons du Trésor (valeur après amortissement)</i>	Other <i>Autres</i>		Total <i>Total</i>					Of which: Held under purchase and resale agreements ³ <i>Dont : Des effets pris en pension³</i>		
			3 years and under <i>3 ans ou moins</i>	Over 3 years <i>Plus de 3 ans</i>								
		V36598 V36612	V36600 V36614	V36601 V36615	V36597 V36611	V36648 V36634	V36602/V36608 V36616/V36621	V36609 V36622	V36649 V36635	V36637 V36623	V36596 V36610	
2003	O	12,636	8,646	19,836	41,118	465	3	276	713	-	42,574	
	N	12,911	8,646	20,051	41,608	20	3	275	853	-	42,758	
	D	12,926	8,325	20,131	41,382	3	3	379	1,680	1,258	43,446	
2004	J	11,998	8,535	20,253	40,786	-	3	271	748	174	41,808	
2003	D	3	13,126	8,185	20,131	41,443	6	3	269	368	42,089	
	10	13,080	8,185	20,131	41,396	9	3	272	1,165	783	42,845	
	17	13,109	8,186	20,131	41,425	-	3	281	2,120	1,703	43,829	
	24	12,804	8,534	20,131	41,469	-	3	529	2,350	1,901	44,351	
	31	12,511	8,534	20,130	41,176	-	3	541	2,398	1,902	44,118	
2004	J	7	12,237	8,535	20,130	40,901	-	3	271	1,223	42,398	
	14	12,248	8,535	20,130	40,913	-	3	268	557	-	41,741	
	21	11,743	8,535	20,377	40,655	-	3	270	590	-	41,518	
	28	11,763	8,535	20,376	40,675	-	3	277	622	-	41,576	

Changes from the date indicated: / *Variations par rapport à la date indiquée :*

2003	J	29	-677	-37	1,462	749	-322	-	-35	-11	-	380
2004	J	21	20	-	-1	20	-	-	7	32	-	58

Average of Wednesdays and Wednesday		BANK OF CANADA: ASSETS AND LIABILITIES (Millions of dollars) <i>BANQUE DU CANADA : ACTIF ET PASSIF (En millions de dollars)</i>										continued <i>suite</i>
Moyenne mensuelle des mercredis ou données du mercredi		<i>Liabilities</i> <i>Passif</i>										
		Notes in circulation ⁴ <i>Billets en circulation⁴</i>				Canadian dollar deposits <i>Dépôts en dollars canadiens</i>			Foreign currency liabilities <i>Engagements en monnaies étrangères</i>	All other liabilities <i>Autres éléments du passif</i>	Total <i>Total</i>	
					Government of Canada <i>Gouvernement canadien</i>	Chartered banks <i>Banques à charte</i>	Other members of the Canadian Payments Association <i>Autres membres de l'Association canadienne des paiements</i>	Other <i>Autres</i>				
		V36639 V36625	V36642 V36628	V36643 V36629	V36647 V36633	V36644 V36630	V36645 V36631	V36646 V36632	V36638 V36624			
2003	O	39,918	1,264	514	41	304	135	398	42,574			
	N	39,907	1,923	63	6	298	135	425	42,758			
	D	41,158	1,297	109	34	307	239	302	43,446			
2004	J	39,773	1,316	45	5	327	132	210	41,808			
2003	D	3	40,095	1,125	44	297	131	385	42,089			
	10	40,209	1,733	52	7	288	133	423	42,845			
	17	40,743	2,206	46	4	306	140	384	43,829			
	24	42,552	888	46	4	308	390	164	44,351			
	31	42,191	533	359	141	337	403	154	44,118			
2004	J	7	40,688	1,022	45	343	134	162	42,398			
	14	39,670	1,383	43	6	318	130	190	41,741			
	21	39,349	1,447	42	7	315	130	228	41,518			
	28	39,387	1,413	47	3	330	134	261	41,576			

Changes from the date indicated: / *Variations par rapport à la date indiquée :*

2003	J	29	1,196	-514	-303	-21	20	-19	19	380
2004	J	21	38	-34	5	-4	15	4	33	58

- (1) Net amount of uncompleted securities transactions (excluding SPRA and SRA) with dealers and banks in Canada has a potential cash reserve effect of \$- millions in the latest week. / *Le montant net des opérations sur titres non encore liquidées (à l'exclusion des prises en pension spéciales et des cessions en pension) avec les courtiers en valeurs mobilières et les banques au Canada a une incidence virtuelle de - millions de dollars sur les réserves-encaisse de la dernière semaine.*
- (2) Other investments comprise mainly holdings of U.S. dollar denominated securities and direct purchases of one-month bankers' acceptances. / *Les autres placements comprennent principalement les titres libellés en dollars É.-U. et des achats directs d'acceptations bancaires à un mois.*
- (3) Included in all other assets. Prior to November 10, 1999 included in Government of Canada direct and guaranteed securities. / *Inclus dans Autres éléments de l'actif. Avant le 10 novembre 1999, était inclus dans Titres émis ou garantis par le gouvernement canadien.*
- (4) Includes currency both inside and outside deposit-taking financial institutions. / *Inclut à la fois les billets détenus par les institutions de dépôt et les billets en circulation.*

Monthly Average Moyenne mensuelle		CHARTERED BANK ASSETS (Millions of dollars) <i>ACTIF DES BANQUES À CHARTE (En millions de dollars)</i>							BFS Table C1 <i>SBF Tableau C1</i>	
		Canadian dollar assets <i>Avoirs en dollars canadiens</i>								
		Liquid assets <i>Avoirs de première liquidité</i>								
		Bank of Canada notes and coin <i>Pièces et billets de la Banque du Canada</i>	Bank of Canada deposits <i>Dépôts à la Banque du Canada</i>	Treasury bills (amortized value) <i>Bons du Trésor (valeur amortissement)</i>	Government of Canada direct and guaranteed bonds <i>Obligations émises ou garanties par le gouvernement canadien</i>	Call and short loans <i>Prêts à vue ou à court terme</i>	Holdings of selected short-term assets <i>Divers avoirs à court terme</i>		Total <i>Total</i>	
		V36690	V36691	V36693	V36695	V36696	V36697	V36702	V36882	V36853
2002	M	3,198	588	21,123	51,201	31,131	718	16,769	15,377	140,104
	A	3,259	483	24,461	47,869	29,256	527	16,905	16,758	139,517
	M	3,331	489	24,683	48,078	31,235	883	15,934	17,484	142,117
	J	3,337	541	26,558	47,725	32,296	579	15,363	16,958	143,356
	J	3,666	459	25,022	46,675	33,019	597	16,531	16,017	141,987
	A	3,599	442	21,852	46,563	32,422	1,131	15,872	15,188	137,070
	S	3,526	642	20,700	44,918	31,103	547	15,943	15,316	132,696
	O	3,407	445	20,025	45,351	28,997	502	15,995	14,822	129,544
	N	3,428	510	22,603	44,055	29,556	579	15,483	15,802	132,016
	D	4,135	516	23,675	44,592	28,050	546	17,627	15,160	134,300
2003	J	3,725	447	25,967	42,836	28,294	718	17,583	13,638	133,208
	F	3,273	479	26,349	43,498	26,807	524	17,747	12,930	131,607
	M	3,256	392	26,195	44,205	27,549	549	17,087	13,922	133,154
	A	3,406	435	25,793	43,787	23,929	745	16,426	13,907	128,428
	M	3,412	476	27,761	41,997	27,379	461	15,041	14,541	131,068
	J	3,382	491	30,880	41,382	27,519	556	14,281	15,686	134,176
	J	3,568	440	30,099	39,268	23,827	568	13,677	14,839	126,285
	A	3,571	519	32,153	41,289	22,400	581	14,393	14,406	129,312
	S	3,489	430	32,190	45,693	22,779	513	13,851	15,757	134,703
	O	3,413	382	29,433	45,538	23,943	407	14,491	16,844	134,451
	N	3,390	195	31,647	45,059	24,020	792	13,839	16,552	135,494
	D	4,029	62	32,374	42,471	26,844	1,236	15,203	17,672	139,891

Monthly Average Moyenne mensuelle		CHARTERED BANK ASSETS (Millions of dollars) <i>ACTIF DES BANQUES À CHARTE (En millions de dollars)</i>							continued <i>suite</i>				
		Canadian dollar assets <i>Avoirs en dollars canadiens</i>											
		Less liquid assets <i>Avoirs de seconde liquidité</i>											
		Non-mortgage loans <i>Prêts non hypothécaires</i>											
		Personal <i>Personnels</i>		Federal government, provinces and municipalities <i>Gouvernement fédéral, provinces et municipalités</i>		To Canadian residents for business purposes <i>À des résidents canadiens à des fins commerciales</i>		To non-residents for business purposes <i>À des non-résidents à des fins commerciales</i>		Total <i>Total</i>			
		Personal loan plans <i>Prêts personnels à tempérament</i>	Credit cards <i>Cartes de crédit</i>	Personal lines of credit <i>Marges de crédit personnelles</i>	Other <i>Autres</i>	Reverse repos <i>Prises en pension</i>	Business loans <i>Prêts aux entreprises</i>	Leasing receivables <i>Créances résultant du crédit-bail</i>	Reverse repos <i>Prises en pension</i>	Business loans <i>Prêts aux entreprises</i>			
		V36867	V36868	V36869	V36870	V36720	V36862	V36863	V36864	V36719	V36859	V36860	V36855
2002	M	38,782	22,813	49,793	23,501	2,504	57,596	121,728	683	5,010	17,119	2,888	341,734
	A	38,710	23,460	49,982	23,309	2,319	57,283	123,118	1,200	5,091	17,304	2,681	343,256
	M	38,588	23,755	50,654	23,107	2,261	55,208	122,543	1,104	5,159	18,798	2,654	342,726
	J	38,615	24,644	51,439	23,027	2,454	54,343	123,225	990	5,202	16,952	2,546	342,448
	J	38,240	24,986	52,508	22,519	2,452	57,952	123,205	969	5,173	18,046	2,517	347,598
	A	38,033	25,699	53,941	22,409	2,532	61,136	122,277	916	4,994	18,199	2,268	351,489
	S	37,551	27,110	55,275	22,344	2,633	57,703	122,289	1,232	5,052	14,789	2,141	346,888
	O	37,518	26,962	56,292	21,900	2,583	56,192	122,374	1,062	5,177	15,357	1,876	346,230
	N	37,502	27,329	57,013	21,283	2,609	55,608	123,949	906	5,130	15,114	1,886	347,422
	D	37,257	28,651	57,871	21,020	2,593	59,457	122,998	743	5,225	18,177	2,072	355,321
2003	J	37,038	28,866	58,537	20,754	2,504	56,960	121,893	853	4,686	19,378	1,886	352,502
	F	37,054	29,213	59,689	20,803	2,555	59,260	122,985	629	4,701	20,225	2,077	358,562
	M	37,610	29,763	61,452	20,808	2,669	64,989	124,227	431	4,697	21,021	2,241	369,477
	A	37,755	30,135	62,118	20,786	2,471	59,755	124,007	297	4,702	21,509	2,270	365,509
	M	37,833	30,092	63,323	20,670	2,462	59,084	124,236	283	4,711	23,287	2,059	367,758
	J	37,991	30,801	64,471	20,674	2,510	56,824	123,612	316	4,827	23,164	1,985	366,859
	J	38,117	31,869	65,814	20,890	2,569	53,212	122,781	424	4,844	21,716	1,900	363,714
	A	38,166	31,097	66,801	20,745	2,475	54,809	120,963	356	4,934	18,929	1,677	360,597
	S	38,284	31,846	68,262	20,537	2,504	59,518	120,079	346	4,943	13,940	2,004	361,917
	O	38,229	30,922	69,731	20,481	2,463	54,305	119,323	269	4,926	13,988	1,527	355,895
	N	38,114	31,337	71,357	20,050	2,510	53,235	117,856	449	4,860	13,914	2,225	355,457
	D	37,961	33,359	72,618	19,904	2,610	49,948	117,433	429	4,855R	14,242	2,145	355,075R

(1) Consists of bankers' acceptances and deposits with other regulated financial institutions.
Représente les acceptations bancaires et les dépôts dans les autres institutions financières réglementées.

Monthly Average Moyenne mensuelle		CHARTERED BANK ASSETS (Millions of dollars) <i>ACTIF DES BANQUES À CHARTE (En millions de dollars)</i>							continued <i>suite</i>		
		Canadian dollar assets <i>Avoirs en dollars canadiens</i>							Total Canadian dollar assets <i>Ensemble des avoirs en dollars canadiens</i>	Net foreign currency assets <i>Avoirs nets en monnaies étrangères</i>	
		Less liquid assets <i>Avoirs de seconde liquidité</i>									
		Mortgages <i>Prêts hypothécaires</i>			Total <i>Total</i>	Canadian securities ¹ <i>Titres canadiens¹</i>		Total <i>Total</i>			
		Residential <i>À l'habitation</i>	Non-residential <i>Sur immeubles non résidentiels</i>	Total <i>Total</i>	Total <i>Total</i>	Provincial and municipal <i>Provinces et municipalités</i>	Corporate <i>Sociétés</i>	Total <i>Total</i>			
		V36724	V36718	V36857	V36723	V36865	V36728	V36725	V36703	V36852	V36686
2002	M	297,349	16,130	313,478	655,212	12,342	82,231	94,573	749,785	1,008,120	-36,409
	A	300,095	16,161	316,255	659,512	12,755	84,809	97,564	757,075	1,022,665	-38,082
	M	303,290	16,335	319,624	662,351	12,810	86,181	98,992	761,342	1,037,506	-36,593
	J	304,596	16,419	321,015	663,463	13,117	86,313	99,430	762,893	1,042,840	-42,612
	J	308,872	16,490	325,361	672,960	13,316	83,865	97,181	770,140	1,035,337	-42,164
	A	312,821	16,612	329,432	680,921	14,507	83,562	98,069	778,989	1,045,792	-44,944
	S	313,650	16,732	330,381	677,270	15,600	78,075	93,674	770,944	1,025,851	-34,656
	O	315,335	16,795	332,130	678,361	15,557	74,045	89,602	767,963	1,025,585	-34,657
	N	316,919	16,899	333,818	681,239	15,832	76,777	92,609	773,848	1,032,569	-35,705
	D	316,740	16,730	333,470	688,791	16,196	78,530	94,727	783,517	1,041,132	-40,004
2003	J	317,942	16,540	334,482	686,984	16,207	77,723	93,930	780,914	1,052,571	-38,345
	F	320,305	16,689	336,994	695,556	16,275	78,377	94,652	790,208	1,063,832	-41,882
	M	320,644	16,795	337,439	706,915	16,637	79,729	96,365	803,281	1,081,134	-38,437
	A	322,187	16,851	339,038	704,547	16,055	80,306	96,361	800,908	1,080,439	-29,703
	M	326,281	16,837	343,118	710,876	16,828	82,181	99,009	809,884	1,097,118	-21,278
	J	326,656	16,787	343,443	710,301	16,942	83,637	100,579	810,881	1,117,397	-18,852
	J	331,002	16,894	347,897	711,610	16,954	84,646	101,600	813,210	1,089,673	-17,647
	A	335,243	17,022	352,265	712,862	15,475	87,388	102,863	815,724	1,091,321	-21,600
	S	336,713	17,056	353,768	715,685	15,379	88,229	103,608	819,293	1,115,239	-23,600
	O	336,807	17,294	354,101	709,996	15,466	88,813	104,279	814,275	1,103,407	-20,604
	N	341,485	17,406	358,891	714,348	15,680	92,571	108,251	822,599	1,121,686	-14,077
	D	340,881	17,404	358,285	713,360	15,224	94,345	109,569	822,929	1,134,524	-13,120

Monthly Average Moyenne mensuelle		CHARTERED BANK LIABILITIES (Millions of dollars) <i>PASSIF DES BANQUES À CHARTE (En millions de dollars)</i>							BFS Table C2 <i>SBF Tableau C2</i>			
		Canadian dollar deposits <i>Dépôts en dollars canadiens</i>										
		Personal savings deposits <i>Dépôts d'épargne des particuliers</i>				Non-personal term and notice deposits <i>Dépôts à terme ou à préavis autres que ceux des particuliers</i>						
		Chequable <i>Transférables par chèque</i>	Non-chequable <i>Non transférables par chèque</i>	Fixed term <i>À terme fixe</i>	Total <i>Total</i>	Chequable <i>Transférables par chèque</i>	Non-chequable <i>Non transférables par chèque</i>	Fixed term <i>À terme fixe</i>	Total <i>Total</i>			
			Tax sheltered <i>Abris fiscaux</i>	Other <i>Autres</i>								
		V36815	V36821	V36822	V36824	V36825	V36814	V36826	V36828	V36830	V36826	
2002	M	68,821	10,834	45,981	81,256	149,782	356,675		47,393	3,832	128,338	179,563
	A	70,698	10,468	47,470	81,078	149,646	359,360		47,380	3,844	128,883	180,106
	M	71,693	9,933	48,105	81,125	149,539	360,396		47,229	3,951	129,375	180,555
	J	72,744	9,732	48,659	80,945	149,794	361,874		48,377	4,086	129,386	181,849
	J	72,230	9,431	48,126	80,950	151,792	362,530		48,100	4,134	131,660	183,894
	A	72,233	9,382	48,738	81,065	153,389	364,807		48,830	4,176	129,892	182,899
	S	71,879	9,088	48,578	81,099	154,654	365,296		49,369	4,274	132,908	186,550
	O	71,005	9,257	48,882	81,395	155,967	366,506		49,339	4,280	129,887	183,507
	N	71,562	9,155	49,515	81,754	157,827	369,812		50,023	4,324	131,058	185,405
	D	71,897	8,887	50,456	81,688	159,184	372,111		50,501	4,418	132,817	187,736
2003	J	71,017	8,901	51,607	81,614	160,406	373,545		48,786	4,313	126,967	180,066
	F	70,510	9,235	52,033	82,423	161,630	375,831		47,620	4,333	122,852	174,804
	M	69,135	10,142	51,917	84,553	162,410	378,157		46,858	4,334	129,700	180,892
	A	70,344	9,743	52,505	84,905	163,337	380,833		47,713	4,609	133,722	186,043
	M	71,007	9,479	52,975	85,069	163,701	382,230		47,755	4,862	141,940	194,557
	J	71,571	9,500	53,531	85,064	163,832	383,498		49,399	5,214	147,854	202,467
	J	71,165	9,409	53,739	85,032	163,750	383,094		49,920	5,295	147,303	202,518
	A	71,742	9,328	54,813	84,976	163,951	384,810		50,611	5,316	139,956	195,883
	S	71,289	9,400	55,418	84,814	163,988	384,910		51,242	5,298	142,988	199,527
	O	70,830	9,656	55,669	84,694	164,314	385,163		51,261	5,345	143,514	200,119
	N	71,808	9,641	56,596	84,205	164,942	387,193		51,244	5,676	147,367	204,287
	D	72,164	9,699	57,295	83,933	165,471	388,562		52,156	6,079	149,976	208,211

(1) Excludes short-term paper. / À l'exclusion du papier à court terme.

Monthly Average Moyenne mensuelle		CHARTERED BANK LIABILITIES (Millions of dollars) PASSIF DES BANQUES À CHARTE (En millions de dollars)								continued suite	
		Canadian dollar deposits Dépôts en dollars canadiens									
		Demand (less private sector float) Dépôts à vue (moins effets du secteur privé en compensation)	Total deposits held by general public Ensemble des dépôts du public	Government of Canada deposits Dépôts du gouvernement canadien	Total (less private sector float) Total (moins effets du secteur privé en compensation)	Estimated net private sector float Solde des effets du secteur privé en compensation (estimations)	Gross deposits Montant brut des dépôts	Total Canadian dollar float Ensemble des effets en dollars canadiens en compensation	Bankers' acceptances outstanding Acceptations bancaires en circulation	Subordinated debt payable in Canadian dollars Dette subordonnée payable en dollars canadiens	
		V36831	V36813	V36811	V36812	V36810	V36809	V36808	V36730	V36856	V36871
2002	M	91,361	627,599	9,858	9,730	637,457	-281	637,176	-281	47,287	18,912
	A	93,342	632,808	9,332	3,811	636,741	-1,606	635,135	-1,606	47,211	18,665
	M	92,271	633,222	7,204	7,043	640,426	-454	639,971	-454	46,647	18,490
	J	95,204	638,926	4,741	4,571	643,668	-792	642,875	-792	43,906	18,426
	J	98,255	644,679	3,896	3,749	648,575	-2,920	645,655	-2,920	43,283	18,343
	A	96,876	644,582	4,612	4,447	649,194	-1,231	647,963	-1,231	44,604	18,332
	S	98,798	650,644	2,944	2,775	653,588	-1,848	651,739	-1,848	44,099	18,109
	O	102,355	652,368	1,891	1,723	654,259	-2,889	651,370	-2,889	43,719	18,066
	N	103,566	658,782	2,346	2,109	661,128	-3,365	657,763	-3,365	42,507	17,903
	D	101,512	661,360	1,970	1,760	663,329	1,139	664,468	1,139	40,210	17,877
2003	J	101,207	654,819	2,295	2,090	657,114	-747	656,367	-747	39,664	17,970
	F	98,625	649,260	2,542	2,360	651,802	-297	651,505	-297	40,986	18,090
	M	98,195	657,244	2,504	2,280	659,748	-863	658,885	-863	42,271	18,048
	A	99,525	666,401	2,318	2,069	668,719	-953	667,767	-953	41,572	17,351
	M	103,235	680,022	2,451	2,236	682,473	-3,709	678,764	-3,709	39,759	17,433
	J	104,304	690,269	2,118	1,924	692,387	-1,090	691,297	-1,090	39,505	18,104
	J	109,858	695,470	2,099	1,906	697,570	-2,220	695,350	-2,220	38,574	18,147
	A	108,470	689,163	2,306	1,988	691,469	-996	690,473	-996	39,221	18,254
	S	109,551	693,988	2,057	1,847	696,045	-2,055	693,990	-2,055	38,834	18,188
	O	107,715	692,997	2,176	1,966	695,173	594	695,767	594	38,109	19,129
	N	109,679	701,159	2,521	2,318	703,680	1,106	704,785	1,106	37,556	20,038
	D	113,864R	710,637R	2,208	1,986	712,844R	1,116R	713,961 R	1,116R	35,644	20,664

Monthly Average Moyenne mensuelle		CHARTERED BANK LIABILITIES (Millions of dollars) PASSIF DES BANQUES À CHARTE (En millions de dollars)			continued suite	CHARTERED BANK FOREIGN CURRENCY ITEMS (Millions of dollars) EFFETS EN MONNAIES ÉTRANGÈRES DES BANQUES À CHARTE (En millions de dollars)						
		Gross demand deposits Dépôts à vue (montant brut)				Net foreign currency business with Canadian residents Opérations en monnaies étrangères avec des résidents canadiens						
		Personal chequing Comptes de chèques personnels	Other Autres	Total Total		Securities Titres	Loans Prêts	Deposits Dépôts		Deposits Dépôts		
							Total Total	Of which: Reverse repos Dont : Prises en pension	of banks des banques	Other Autres	Total Total	
		V36844	V36845	V36843		V36686	V36846	V36877	V36878	V36875	V36876	V36872
2002	M	27,904	63,176	91,081		-36,409	26,509	25,815	1,027	3,367	68,545	71,912
	A	27,839	63,897	91,736		-38,082	26,030	24,790	1,182	3,995	66,918	70,913
	M	27,282	64,534	91,816		-36,593	26,962	24,346	1,706	3,377	67,899	71,276
	J	27,490	66,921	94,411		-42,612	26,381	24,830	2,395	3,363	68,396	71,758
	J	27,512	67,822	95,334		-42,164	28,909	25,707	3,100	3,693	71,595	75,288
	A	27,777	67,869	95,645		-44,944	28,025	25,266	2,121	3,866	72,616	76,481
	S	28,041	68,908	96,949		-34,656	24,714	24,925	1,251	4,005	72,745	76,750
	O	27,978	71,488	99,466		-34,657	30,489	24,576	1,053	3,733	71,218	74,951
	N	28,425	71,776	100,201		-35,705	32,345	23,970	1,179	2,827	72,497	75,324
	D	29,065	73,587	102,651		-40,004	27,295	24,375	1,361	3,281	73,593	76,874
2003	J	29,234	71,226	100,460		-38,345	29,308	23,722	949	3,711	72,370	76,082
	F	29,237	69,091	98,328		-41,882	25,472	23,049	1,149	3,602	70,086	73,689
	M	29,246	68,086	97,332		-38,437	29,209	22,588	1,445	3,751	71,634	75,385
	A	29,451	69,121	98,572		-29,703	31,151	22,891	2,102	3,231	72,837	76,068
	M	29,637	69,889	99,526		-21,278	26,526	22,310	2,549	2,699	70,976	73,675
	J	30,796	72,419	103,214		-18,852	19,180	20,675	1,526	2,475	71,455	73,930
	J	31,031	76,608	107,638		-17,647	20,383	20,602	1,274	2,718	71,797	74,515
	A	31,289	76,185	107,474		-21,600	19,598	19,919	714	2,840	71,120	73,960
	S	31,668	75,829	107,497		-23,600	19,149	18,835	870	2,942	71,234	74,175
	O	31,580	76,729	108,308		-20,604	20,590	18,487	873	3,013	72,310	75,323
	N	32,019	78,765	110,784		-14,077	21,973	17,335	909	2,658	75,597	78,255
	D	32,431	82,549R	114,981R		-13,120	22,943	19,646	3,044	3,243	75,414	78,656

Monthly Average Moyenne mensuelle		SELECTED SEASONALLY ADJUSTED SERIES: CHARTERED BANK ASSETS AND LIABILITIES (Millions of dollars) <i>QUELQUES STATISTIQUES BANCAIRES DÉSÉASONNALISÉES : AVOIRS ET ENGAGEMENTS DES BANQUES À CHARTE (En millions de dollars)</i>										RBF Table C8 SBF Tableau C8	
		Canadian dollar assets <i>Avoirs en dollars canadiens</i>							Canadian dollar deposits <i>Dépôts en dollars canadiens</i>				
		Total	Less liquid assets	General loans	Total personal loans	Business loans	Residential mortgages	Bankers' acceptances	Net demand deposits	Personal savings	of which:		Non-personal notice
		<i>Total</i>	<i>Avoirs de seconde liquidité</i>	<i>Prêts généraux</i>	<i>Ensemble des prêts personnels</i>	<i>Prêts aux entreprises</i>	<i>Prêts hypothécaires à l'habitation</i>	<i>Acceptations bancaires</i>	<i>Dépôts à vue nets</i>	<i>Ensemble</i>	<i>Dont :</i>		<i>Dépôts à préavis autres que ceux des particuliers</i>
									Notice	Term			
									À préavis	À terme fixe			
	V37133	V37112	V37154	V37119	V37120	V37130	V37140	V37115	V37104	V37134	V37135	V37136	
2002	M	1,008,120	749,785	334,220	134,100	199,330	297,349	46,342	92,254	356,675	126,065	231,039	52,394
	A	1,022,665	757,075	335,846	135,437	200,386	300,095	46,684	94,150	359,360	127,137	230,724	52,287
	M	1,037,506	761,342	335,306	136,495	199,202	303,290	46,303	94,483	360,396	128,315	230,664	52,342
	J	1,042,840	762,893	334,792	137,500	197,066	304,596	44,416	97,011	361,874	129,759	230,739	52,625
	J	1,035,337	770,140	339,973	138,696	201,720	308,872	43,503	98,789	362,530	130,039	232,742	52,097
	A	1,045,792	778,989	343,962	140,153	203,881	312,821	45,215	98,747	364,807	131,094	234,454	53,164
	S	1,025,851	770,944	339,203	141,284	196,922	313,650	44,623	99,635	365,296	130,888	235,753	53,206
	O	1,025,585	767,963	338,470	142,342	195,799	315,335	43,402	100,573	366,506	130,846	237,363	52,963
	N	1,032,569	773,848	339,683	143,533	196,557	316,919	41,983	100,239	369,812	130,849	239,580	53,389
	D	1,041,132	783,517	347,503	144,923	202,704	316,740	40,762	97,232	372,111	131,122	240,872	52,878
2003	J	1,052,571	780,914	345,313	145,474	200,117	317,942	40,159	101,127	373,545	131,444	242,020	52,656
	F	1,063,832	790,208	351,305	147,640	204,547	320,305	40,514	98,678	375,831	131,226	244,053	52,799
	M	1,081,134	803,281	362,111	148,721	212,478	320,644	41,405	99,259	378,157	131,590	246,964	52,339
	A	1,080,439	800,908	358,335	150,708	207,542	322,187	41,075	100,320	380,833	131,051	248,242	53,450
	M	1,097,118	809,884	360,585	152,255	208,666	326,281	39,463	105,968	382,230	131,961	248,769	53,829
	J	1,117,397	810,881	359,522	153,649	205,585	326,656	40,006	106,254	383,498	133,136	248,896	54,804
	J	1,089,673	813,210	356,300	157,177	199,610	331,002	38,830	110,516	383,094	134,665	248,782	55,104
	A	1,091,321	815,724	353,188	156,867	196,379	335,243	39,794	110,714	384,810	136,653	248,928	56,129
	S	1,115,239	819,293	354,470	157,812	195,542	336,713	39,312	110,495	384,910	137,609	248,803	56,043
	O	1,103,407	814,275	348,506	159,061	189,144	336,807	37,818	105,676	385,163	137,995	249,008	55,928
	N	1,121,686	822,599	348,087	161,405	187,229	341,485	37,078	105,946	387,193	138,715	249,147	55,867
	D	1,134,524R	822,929R	347,609	163,994	183,768	340,881	36,087	109,105R	388,562	139,031	249,403	56,071R

Monthly and weekly averages of daily data Moyenne mensuelle ou hebdomadaire des données quotidiennes		BANK OF CANADA (Millions of dollars) <i>BANQUE DU CANADA (En millions de dollars)</i>										RBF Table B3 SBF Tableau B3	
		Positions of members of the Canadian Payments Association with the Bank of Canada <i>Positions des membres de l'Association canadienne des paiements à la Banque du Canada</i>							Bank of Canada buyback transactions with primary dealers <i>Opérations à réméré de la Banque du Canada avec les négociants principaux</i>				
		Overdraft loans <i>Prêts pour découvert</i>			Positive balances ¹ <i>Saldes créditeurs¹</i>		Special deposit accounts <i>Comptes spéciaux de dépôt</i>		Special purchase and resale agreements <i>Prises en pension spéciales</i>		Sale and repurchase agreements <i>Cessions en pension</i>		
		Total	Of which:		Total	Of which:		Amount	Number of days transacted	Amount	Number of days transacted		
<i>Total</i>	<i>Automated clearing settlement system</i>	<i>Dont : Système automatisé de compensation et de règlement</i>	<i>Total</i>	<i>Automated clearing settlement system</i>	<i>Dont : Système automatisé de compensation et de règlement</i>	<i>Montant</i>	<i>Nombre de jours</i>	<i>Montant</i>	<i>Nombre de jours</i>				
V122662	V122663		V122669	V122670		V122677	V122678	V122679	V122664				
V122672	V122673		V122674	V122675		V122665	V122666	V122667	V122668				
2003	S	502	489		575	489	-		355	13	-	-	
	O	426	425		517	425	-		-	-	-	-	
	N	5			81		-		-	-	-	-	
	D	2			92		-		1,100	15	-	-	
2003	N 5	270	255		489	255	-		-	-	-	-	
	12	3			53		-		-	-	-	-	
	19	-			50		-		-	-	-	-	
	26	3			53		-		-	-	-	-	
	D 3	1			171		-		-	-	-	-	
	10	3			52		-		-	-	-	-	
	17	-			50		-		-	-	-	-	
	24	4			54		-		-	-	-	-	
	31	-			251		-		1,900	3	-	-	
2004	J 7	9			97		-		1,100	4	-	-	
	14	38			88		-		40	1	-	-	
	21	1			50		-		-	-	-	-	
	28	-			50		-		-	-	-	-	

(1) Excludes special deposit accounts. / Ne comprend pas les comptes spéciaux de dépôt.

FINANCIAL MARKET STATISTICS STATISTIQUES DU MARCHÉ FINANCIER															
Effective date (year, month, day) Date d'entrée en vigueur (année, mois, jour)	Bank Rate Taux officiel d'escompte	Operating band Fourchette opérationnelle		Target overnight rate Taux cible du financement à un jour	Wednesday Le mercredi	Chartered bank administered interest rates Taux d'intérêt administrés des banques à charte									
		Low Bas	High Haut			Prime business Taux de base des prêts aux entreprises	Conventional mortgage Prêts hypothécaires ordinaires		Non-chequable savings deposits Dépôts d'épargne non transférables par chèque	Daily interest savings (balances over \$100,000) Comptes d'épargne à intérêt quotidien (soldes supérieurs à 100 000 \$)	5-year personal fixed term Dépôts à 5 ans des particuliers	Guaranteed investment certificates Certificats de placement garantis			
							1 year À 1 an	5 year À 5 ans				1 year À 1 an	5 year À 5 ans		
	V39078	V39076	V39077	V39079		V121796	V121763	V121764	V121766	V121776	V121765	V121771	V121773		
2001 8 28	4.25	3.75	4.25	4.00	2003 O	22 4.50	4.55	6.40	0.05	0.75	2.75	1.43	2.93		
						29 4.50	4.55	6.40	0.05	0.75	2.80	1.43	2.93		
						N 5 4.50	4.55	6.40	0.05	0.75	2.80	1.43	2.93		
						12 4.50	4.75	6.65	0.05	0.75	2.80	1.43	2.93		
						19 4.50	4.75	6.65	0.05	0.75	2.80	1.43	2.93		
						26 4.50	4.75	6.50	0.05	0.75	2.80	1.43	2.93		
2002 1 15	2.25	1.75	2.25	2.00	D 3	3 4.50	4.75	6.50	0.05	0.75	2.80	1.43	2.93		
						10 4.50	4.75	6.50	0.05	0.75	2.80	1.43	2.93		
						17 4.50	4.75	6.45	0.05	0.75	2.80	1.43	2.93		
						24 4.50	4.75	6.45	0.05	0.75	2.80	1.43	2.93		
						31 4.50	4.75	6.45	0.05	0.75	2.80	1.43	2.93		
2002 4 16	2.50	2.00	2.50	2.25											
2002 6 04	2.75	2.25	2.75	2.50											
2002 7 16	3.00	2.50	3.00	2.75	2004 J	7 4.50	4.75	6.35	0.05	0.75	2.80	1.43	2.93		
						14 4.50	4.75	6.35	0.05	0.75	2.80	1.43	2.93		
2003 3 04	3.25	2.75	3.25	3.00		21 4.25	4.50	6.15	0.05	0.75	2.80	1.43	2.93		
						28 4.25	4.30	6.05	0.05	0.75	2.50	1.18	2.63		
2003 4 15	3.50	3.00	3.50	3.25											
2003 7 15	3.25	2.75	3.25	3.00											
2003 9 03	3.00	2.50	3.00	2.75											
2004 1 20	2.75	2.25	2.75	2.50											

FINANCIAL MARKET STATISTICS
STATISTIQUES DU MARCHÉ FINANCIERcontinued
suite

Wednesday and latest week Le mercredi et la dernière semaine	Treasury bills Bons du Trésor				Selected Government of Canada benchmark bond yields Quelques rendements d'obligations types du gouvernement canadien								Government of Canada marketable bonds, average yield Rendements moyens des obligations négociables du gouvernement canadien			
	1 month À 1 mois	3 month À 3 mois	6 month À 6 mois	1 year À 1 an	2 year À 2 ans	3 year À 3 ans	5 year À 5 ans	7 year À 7 ans	10 year À 10 ans	long-term À long terme	Real Return Bonds, long-term Obligations à long terme à rendement réel	1-3 year De 1 à 3 ans	3-5 year De 3 à 5 ans	5-10 year De 5 à 10 ans	Over 10 years De plus de 10 ans	
	V121777 V39063	V121778 V39065	V121779 V39066	V121780 V39067	V121786 V39051	V121787 V39052	V121788 V39053	V121789 V39054	V121790 V39055	V121791 V39056	V121808 V39057	V121755 V39059	V121756 V39060	V121757 V39061	V121758 V39062	
2003 O	22 2.63	2.64	2.65	2.76	3.15	3.48	4.03	4.22	4.79	5.33	3.02	3.08	3.85	4.56	5.27	
	29 2.64	2.64	2.63	2.71	3.14	3.47	4.07	4.27	4.85	5.38	3.00	3.06	3.88	4.61	5.33	
	N 5 2.67	2.70	2.73	2.87	3.28	3.59	4.16	4.35	4.91	5.41	3.01	3.21	3.97	4.68	5.36	
	12 2.67	2.71	2.79	2.96	3.39	3.68	4.26	4.44	4.99	5.47	3.02	3.30	4.07	4.76	5.42	
	19 2.71	2.72	2.76	2.91	3.25	3.54	4.10	4.29	4.83	5.33	2.95	3.18	3.92	4.60	5.28	
	26 2.68	2.67	2.69	2.81	3.18	3.47	4.07	4.26	4.79	5.29	2.91	3.10	3.88	4.57	5.24	
	D 3 2.67	2.67	2.68	2.80	3.19	3.49	4.11	4.30	4.84	5.34	2.92	3.25	3.96	4.61	5.28	
	10 2.68	2.67	2.67	2.77	3.16	3.47	4.08	4.27	4.81	5.32	2.91	3.22	3.93	4.58	5.27	
	17 2.60	2.61	2.60	2.65	3.01	3.32	3.93	4.12	4.67	5.21	2.86	3.07	3.78	4.43	5.15	
	24 2.61	2.60	2.59	2.65	2.98	3.28	3.88	4.07	4.60	5.17	2.79	3.04	3.73	4.37	5.11	
	31 2.59	2.57	2.57	2.62	2.96	3.26	3.91	4.10	4.66	5.20	2.79	3.02	3.75	4.42	5.14	
2004 J	7 2.57	2.50	2.49	2.53	2.93	3.25	3.91	4.11	4.70	5.26	2.76	3.00	3.75	4.44	5.20	
	14 2.44	2.43	2.43	2.45	2.81	3.13	3.76	3.95	4.54	5.13	2.68	2.88	3.60	4.29	5.06	
	21 2.36	2.31	2.31	2.34	2.61	2.92	3.61	3.81	4.47	5.11	2.62	2.68	3.44	4.19	5.03	
	28 2.29	2.25	2.27	2.29	2.64	2.97	3.71	3.92	4.61	5.23	2.57	2.71	3.52	4.31	5.15	
2004 J	22 2.35	2.26	2.26	2.26	2.54	2.85	3.52	3.72	4.39	5.05	2.57	2.60	3.34	4.10	4.97	
	23 2.30	2.27	2.29	2.29	2.60	2.91	3.62	3.83	4.51	5.15	2.58	2.66	3.44	4.21	5.06	
	26 2.32	2.27	2.27	2.28	2.56	2.89	3.63	3.84	4.54	5.18	2.58	2.63	3.44	4.24	5.10	
	27 2.28	2.25	2.25	2.24	2.50	2.83	3.56	3.78	4.49	5.16	2.57	2.57	3.36	4.18	5.07	
	28 2.29	2.25	2.27	2.29	2.64	2.97	3.71	3.92	4.61	5.23	2.57	2.71	3.52	4.31	5.15	

FINANCIAL MARKET STATISTICS
STATISTIQUES DU MARCHÉ FINANCIER

continued
suite

Wednesday and latest week <i>Le mercredi et la dernière semaine</i>	Bankers' acceptances <i>Acceptations bancaires</i>				Prime corporate paper rate <i>Taux du papier de premier choix des sociétés non financières</i>		Tuesday (effective date in brackets) <i>Le mardi (date d'entrée en vigueur entre parenthèses)</i>	Treasury bill auction <i>Adjudication de bons du Trésor</i>			Amount auctioned <i>Montant adjudgé</i>			Amount maturing <i>Montant arrivant à échéance</i>	
	1 month <i>À 1 mois</i>		3 month <i>À 3 mois</i>		1 month <i>À 1 mois</i>	3 month <i>À 3 mois</i>		Average yields <i>Rendement moyen</i>	3 month <i>À 3 mois</i>	6 month <i>À 6 mois</i>	1 year <i>À 1 an</i>	3 month <i>À 3 mois</i>	6 month <i>À 6 mois</i>		1 year <i>À 1 an</i>
	V121750 V39068	V121775 V39071	V121809 V39072	V121812 V39074	V121799	V121800		V121801	V121802	V121803	V121804	V121805			
2003 O 22	2.73	2.73	2.73	2.71	2003 O 21	2.651	2.699	2.833	5,300	2,100	2,100	9,100			
29	2.74	2.72	2.74	2.71	28										
N 5	2.76	2.74	2.77	2.74	N 4	2.665	2.673	2.812	5,600	2,200	2,200	9,700			
12	2.77	2.81	2.77	2.81	11										
19	2.79	2.81	2.79	2.81	18	2.714	2.773	2.933	5,900	2,300	2,300	9,300			
26	2.75	2.73	2.75	2.73	25										
D 3	2.75	2.73	2.75	2.73	D 2	2.681	2.710	2.858	5,300	2,100	2,100	8,800			
10	2.76	2.72	2.76	2.73	9										
17	2.76	2.69	2.76	2.70	16	2.641	2.626	2.683	5,000	2,000	2,000	12,000			
24	2.74	2.67	2.75	2.68	23										
31	2.72	2.63	2.73	2.66	30(29)	2.590	2.585	2.632	4,400	1,800	1,800	8,600			
2004 J 7	2.70	2.59	2.71	2.61	2004 J 6										
14	2.61	2.56	2.62	2.58	13	2.472	2.468	2.498	3,800	1,600	1,600	9,200			
21	2.52	2.41	2.53	2.42	20										
28	2.51	2.38	2.52	2.37	27	2.260	2.258	2.249	3,800	1,600	1,600	8,900			
2004 J 22	2.51	2.37	2.52	2.42											
23	2.50	2.36	2.51	2.37											
26	2.51	2.37	2.51	2.38											
27	2.50	2.37	2.51	2.37											
28	2.51	2.38	2.52	2.37											

Effective 16 September 1997, the weekly issuance pattern of treasury bills was replaced by a 2-week cycle and the maturity of 3-month treasury bills was lengthened by 7 days. Since 19 March 1998 (after a transition phase of six months), the maturity pattern follows a 2-week cycle.
Le 16 septembre 1997, le calendrier hebdomadaire des adjudications de bons du Trésor du gouvernement du Canada a été remplacé par un cycle de deux semaines et l'échéance des bons du Trésor à trois mois à été prolongée de sept jours. Depuis le 19 mars 1998 (après une période de transition de six mois), le calendrier des échéances suit également un cycle de deux semaines.

FINANCIAL MARKET STATISTICS
STATISTIQUES DU MARCHÉ FINANCIER

continued
suite

Wednesday <i>Le mercredi</i>	Other bonds: Average weighted yield (Scotia Capital Inc.) <i>Rendements moyens pondérés des obligations d'autres émetteurs (Scotia Capital Inc.)</i>				Selected U.S. dollar interest rates <i>Quelques taux d'intérêt pratiqués aux États-Unis</i>				Forward premium or discount (-) U.S. dollars in Canada <i>Report ou déport (-) sur le dollar É.-U. au Canada</i>					
	Provincials <i>Provinces</i>		All corporates <i>Ensemble des sociétés</i>		Federal funds rate <i>Taux des fonds fédéraux</i>	Prime rate charged by banks <i>Taux de base des prêts bancaires</i>	Commercial paper (adjusted) <i>Papier commercial (taux corrigés)</i>		U.S. Treasuries constant maturity <i>Obligations du Trésor américain à échéance fixe</i>		1 month <i>À 1 mois</i>		3 month <i>À 3 mois</i>	
	Mid-term <i>À moyen terme</i>	Long-term <i>À long terme</i>	Mid-term <i>À moyen terme</i>	Long-term <i>À long terme</i>			1 month <i>À 1 mois</i>	3 month <i>À 3 mois</i>	5 year <i>À 5 ans</i>	10 year <i>À 10 ans</i>				
2003 O 22	4.78	5.67	5.25	6.34	1.00	4.00	1.03	1.05	3.21	4.29	1.87	1.65		
29	4.82	5.73	5.30	6.39	1.00	4.00	1.04	1.06	3.20	4.31	1.67	1.67		
N 5	4.87	5.76	5.33	6.44	1.01	4.00	1.01	1.07	3.35	4.38	1.83	1.73		
12	4.97	5.82	5.43	6.51	0.99	4.00	1.02	1.09	3.45	4.44	1.87	1.74		
19	4.83	5.68	5.26	6.33	0.99	4.00	1.03	1.07	3.22	4.24	1.86	1.71		
26	4.79	5.63	5.21	6.27	0.99	4.00	1.05	1.08	3.27	4.25	1.87	1.68		
D 3	4.88	5.68	5.25	6.29	1.00	4.00	1.02	1.06	3.46	4.41	1.87	1.69		
10	4.83	5.65	5.18	6.24	0.98	4.00	1.04	1.07	3.28	4.30	1.86	1.67		
17	4.69	5.53	5.02	6.09	1.00	4.00	1.04	1.09	3.18	4.19	1.84	1.65		
24	4.63	5.49	4.97	6.03	0.99	4.00	1.08	1.07	3.20	4.20	1.77	1.64		
31	4.68	5.52	5.01	6.07	0.96	4.00	1.01	1.04	3.25	4.27	1.69	1.60		
2004 J 7	4.70	5.57	5.03	6.11	0.97	4.00	1.01	NA	3.25	4.27	1.70	1.54		
14	4.54	5.42	4.85	5.95	0.99	4.00	0.99	1.04	2.96	4.01	1.70	1.48		
21	4.45	5.40	4.74	5.89	1.00	4.00	1.00	1.01	3.02	4.05	1.59	1.40		
28	4.56	5.50	4.86	6.03							1.47	1.35		

Month, week ending Mois ou semaine se terminant à la date indiquée	EXCHANGE RATES COURS DU CHANGE										BFS Table I1 SBF Tableau I1	
	U.S. dollar Dollar É.-U.				Canadian dollar Dollar canadien		Other currencies Autres monnaies				Canadian dollar index against C-6 currencies Indice C-6 des cours du dollar canadien 1992 = 100	
	Canadian dollars per unit En dollars canadiens par unité				Canadian cents per unit En cents canadiens par unité		Average of noon spot rates Moyenne des cours du comptant à midi					
	Spot rates Cours du comptant				3-month forward spread Report ou déport (-) à 3 mois		Canadian dollars per unit En dollars canadiens par unité					
High Haut	Low Bas	Closing Clôture	Average noon Moyenne à midi	Closing Clôture	Average noon Moyenne à midi	Spot rates Cours du comptant	Closing Clôture	EMU ¹ Euro (UEM) ¹	British pound sterling	Swiss franc suisse	Japanese yen japonais	
V37433	V37434	V37432	V37426					V121742	V37430	V37429	V37456	V37451
2003 S	1.3957	1.3415	1.3499	1.3632	0.54	0.57	0.7408	1.5359	2.2022	0.9923	0.011879	89.23
O	1.3518	1.3021	1.3186	1.3218	0.54	0.55	0.7584	1.5485	2.2198	0.9999	0.012073	91.48
N	1.3410	1.2948	1.2991	1.3126	0.53	0.56	0.7698	1.5383	2.2197	0.9871	0.012023	92.09
D	1.3420	1.2839	1.2965	1.3128	0.51	0.54	0.7713	1.6138	2.2985	1.0382	0.012183	91.65
2003 D 3	1.3100	1.2948	1.2996	1.3011	0.54	0.54	0.7695	1.5619	2.2410	1.0058	0.011930	92.71
10	1.3147	1.2955	1.3076	1.3060	0.54	0.55	0.7648	1.5907	2.2642	1.0261	0.012119	92.19
17	1.3327	1.3097	1.3255	1.3196	0.54	0.54	0.7544	1.6218	2.3092	1.0446	0.012252	91.17
24	1.3420	1.3062	1.3074	1.3270	0.53	0.53	0.7649	1.6467	2.3457	1.0581	0.012334	90.59
31	1.3122	1.2839	1.2965	1.3020	0.51	0.52	0.7713	1.6321	2.3150	1.0465	0.012168	92.22
2004 J 7	1.2930	1.2765	1.2901	1.2851	0.49	0.49	0.7751	1.6293	2.3273	1.0414	0.012084	93.30
14	1.2918	1.2683	1.2883	1.2763	0.47	0.48	0.7762	1.6308	2.3528	1.0429	0.012008	93.86
21	1.3045	1.2854	1.3007	1.2970	0.45	0.46	0.7688	1.6229	2.3484	1.0351	0.012138	92.55
28	1.3269	1.2948	1.3253	1.3098	0.44	0.44	0.7545	1.6540	2.3969	1.0552	0.012369	91.53
Latest week: / Dernière semaine :												
2004 J 22	1.3034	1.2948	1.2953	1.2967	0.44	0.44	0.7720	1.6492	2.3922	1.0511	0.012223	92.40
23	1.3197	1.3079	1.3130	1.3119	0.45	0.44	0.7616	1.6544	2.3892	1.0563	0.012356	91.41
26	1.3165	1.3097	1.3141	1.3136	0.44	0.44	0.7610	1.6487	2.3908	1.0523	0.012377	91.32
27	1.3138	1.3038	1.3052	1.3049	0.44	0.44	0.7662	1.6501	2.3850	1.0529	0.012363	91.85
28	1.3269	1.3129	1.3253	1.3217	0.44	0.45	0.7545	1.6675	2.4271	1.0635	0.012524	90.68

(1) The euro is the monetary unit of the European Economic and Monetary Union (EMU), which commenced on 1 January 1999. / L'euro est l'unité monétaire de l'Union économique et monétaire (UEM) européenne qui est entrée en vigueur le 1er janvier 1999.

Month, week ending Mois ou semaine se terminant à la date indiquée	Overnight money market financing rate Taux des fonds à un jour
	<u>V39050</u>
2003 S	2.75
O	2.75
N	2.75
D	2.75
2003 D 3	2.75
10	2.75
17	2.75
24	2.75
31	2.75
2004 J 7	2.75
14	2.75
21	2.50
28	2.49
Latest week: / Dernière semaine :	
2004 J 22	2.50
23	2.50
26	2.49
27	2.50
28	2.49

Monthly
Average
Moyenne
mensuelle

SELECTED MONETARY AGGREGATES AND THEIR COMPONENTS (Millions of dollars)
AGRÉGATS MONÉTAIRES ET LEURS COMPOSANTES (En millions de dollars)

BFS Table E1
SBF Tableau E1

		M1										
		Currency outside banks <i>Monnaie hors banques</i>		Personal chequing accounts <i>Comptes de chèques</i>		Current accounts <i>Comptes courants</i>		Adjustments to M1	Gross M1 <i>M1 brut</i>		Chartered bank net demand deposits <i>Dépôts à vue nets aux banques à charte</i>	
		Unadjusted	Seasonally adjusted	Unadjusted	Seasonally adjusted	Unadjusted	Seasonally adjusted	Ajustements à M1	Unadjusted	Seasonally adjusted	Unadjusted	Seasonally adjusted
		<i>Données non désaisonnalisées</i>	<i>Données désaisonnalisées</i>	<i>Données non désaisonnalisées</i>	<i>Données désaisonnalisées</i>	<i>Données non désaisonnalisées</i>	<i>Données désaisonnalisées</i>		<i>Données non désaisonnalisées</i>	<i>Données désaisonnalisées</i>	<i>Données non désaisonnalisées</i>	<i>Données désaisonnalisées</i>
		V37173	V37148	V36844	V37142	V36845	V37143	V37247	V37252	V37141	V36831	V37115
2002	M	36,733	37,386	27,904	27,620	63,176	64,433	-171	127,642	129,265	91,361	92,254
	A	36,906	37,488	27,839	27,346	63,897	64,813	-93	128,549	129,553	93,342	94,150
	M	37,472	37,801	27,282	27,168	64,534	65,823	-135	129,152	130,654	92,271	94,483
	J	38,027	38,123	27,490	27,448	66,921	67,376	-131	132,308	132,815	95,204	97,011
	J	38,800	38,616	27,512	27,875	67,822	68,069	-138	133,996	134,421	98,255	98,789
	A	39,504	39,224	27,777	28,115	67,869	68,440	-196	134,953	135,581	96,876	98,747
	S	39,421	39,151	28,041	28,460	68,908	69,024	-179	136,191	136,456	98,798	99,635
	O	39,624	39,366	27,978	28,398	71,488	70,420	-344	138,746	137,845	102,355	100,573
	N	39,315	39,056	28,425	28,577	71,776	70,487	-453	139,063	137,675	103,566	100,239
	D	39,893	38,966	29,065	28,718	73,587	70,324	-696	141,848	137,343	101,512	97,232
2003	J	39,247	39,229	29,234	29,017	71,226	70,736	-596	139,112	138,390	101,207	101,127
	F	38,947	39,421	29,237	29,007	69,091	69,842	-245	137,030	138,023	98,625	98,678
	M	38,847	39,526	29,246	28,925	68,086	69,456	-259	135,920	137,643	98,195	99,259
	A	39,128	39,743	29,451	28,941	69,121	70,162	-221	137,479	138,621	99,525	100,320
	M	39,556	39,907	29,637	29,549	69,889	71,388	-172	138,910	140,668	103,235	105,968
	J	39,826	39,926	30,796	30,798	72,419	72,947	-320	142,720	143,348	104,304	106,254
	J	40,126	39,940	31,031	31,443	76,608	76,904	-291	147,474	147,996	109,858	110,516
	A	40,519	40,234	31,289	31,671	76,185	76,922	-323	147,670	148,501	108,470	110,714
	S	40,461	40,181	31,668	32,113	75,829	75,933	-258	147,699	147,969	109,551	110,495
	O	40,664	40,403	31,580	32,039	76,729	75,509	-291	148,681	147,665	107,715	105,676
	N	40,686	40,417	32,019	32,178	78,765	77,291	-353	151,116	149,540	109,679	105,946
	D	41,223	40,262	32,431	32,001	82,549R	78,828R	-372	155,832R	150,736R	113,864R	109,105 R

Monthly
Average
Moyenne
mensuelle

SELECTED MONETARY AGGREGATES AND THEIR COMPONENTS (Millions of dollars)
AGRÉGATS MONÉTAIRES ET LEURS COMPOSANTES (En millions de dollars)

continued
suite

		M3										
		M2		Chartered banks <i>Banques à charte</i>		Adjustments to M2	M2 Total <i>Total de M2</i>		Chartered bank non-personal term deposits plus foreign currency deposits of residents	Adjustments to M3	M3 Total <i>Total de M3</i>	
		Unadjusted	Seasonally adjusted	Non- personal notice deposits	Personal savings deposits	Ajustements à M2	Unadjusted	Seasonally adjusted	<i>Dépôts à terme autres que ceux des particuliers aux banques à charte et dépôts en monnaies étrangères des résidents</i>	Ajustements à M3	Unadjusted	Seasonally adjusted
		<i>Données non désaisonnalisées</i>	<i>Données désaisonnalisées</i>	<i>Dépôts à préavis autres que ceux des particuliers</i>	<i>Dépôts d'épargne des particuliers</i>		<i>Données non désaisonnalisées</i>	<i>Données désaisonnalisées</i>			<i>Données non désaisonnalisées</i>	<i>Données désaisonnalisées</i>
		V37200	V37124	V36827/28	V36814	V37248	V37198	V37128	V36830/76	V37250	V37197	V37125
2002	M	127,923	129,468	51,225	356,675	592	536,415	538,455	196,883	-6,115	727,183	730,168
	A	130,155	131,544	51,224	359,360	587	541,326	541,820	195,801	-6,689	730,437	734,963
	M	129,607	132,145	51,180	360,396	574	541,757	543,858	197,274	-6,195	732,836	737,610
	J	133,100	135,000	52,463	361,874	551	547,988	549,774	197,782	-4,936	740,834	742,709
	J	136,917	137,266	52,234	362,530	524	552,204	553,276	203,255	-5,078	750,381	751,512
	A	136,184	137,771	53,006	364,807	-49	553,949	556,420	202,508	-5,078	751,378	753,285
	S	138,039	138,605	53,643	365,296	-51	556,927	558,306	205,653	-4,695	757,885	754,906
	O	141,635	139,600	53,619	366,506	-42	561,719	561,136	201,105	-5,349	757,475	755,975
	N	142,428	138,856	54,347	369,812	-48	566,539	562,594	203,555	-5,342	764,752	759,208
	D	140,710	135,531	54,919	372,111	-50	567,690	559,780	206,410	-4,807	769,292	758,141
2003	J	139,858	139,760	53,099	373,545	-38	566,464	566,060	199,337	-4,637	761,165	761,061
	F	137,327	137,854	51,953	375,831	-35	565,075	566,153	192,938	-4,979	753,034	756,303
	M	136,783	138,524	51,192	378,157	-30	566,103	568,355	201,334	-5,034	762,403	765,801
	A	138,431	139,840	52,322	380,833	-40	571,546	572,053	206,559	-5,651	772,454	777,359
	M	142,619	145,699	52,617	382,230	-40	577,426	579,883	212,916	-5,507	784,835	790,132
	J	143,810	145,854	54,613	383,498	-35	581,886	583,704	219,309	-5,798	795,398	797,532
	J	149,694	150,164	55,215	383,094	-40	587,963	589,031	219,100	-4,855	802,209	803,152
	A	148,666	150,618	55,927	384,810	-37	589,365	592,185	211,076	-4,940	795,501	797,545
	S	149,754	150,416	56,540	384,910	-39	591,165	592,689	214,222	-5,281	800,104	796,730
	O	148,087	145,793	56,606	385,163	-42	589,813	589,148	215,824	-5,534	800,103	798,710
	N	150,011	146,022	56,920	387,193	-43	594,081	589,688	222,964	-6,340	810,705	804,736
	D	154,715R	149,010R	58,235R	388,562	-37	601,475R	593,071R	225,390	-5,021	821,843R	809,883R

Monthly average or average of month-ends <i>Moyenne mensuelle ou moyenne de fin de mois</i>		SELECTED MONETARY AGGREGATES AND THEIR COMPONENTS (Millions of dollars) <i>AGRÉGATS MONÉTAIRES ET LEURS COMPOSANTES (En millions de dollars)</i>									continued <i>suite</i>	
		M2+	Trust and mortgage loan companies <i>Sociétés de fiducie ou de prêt hypothécaire</i>		Credit unions and caisses populaires <i>Caisses populaires et credit unions</i>	Life insurance company individual annuities <i>Compagnies d'assurance vie (rentes individuelles)</i>	Personal deposits at government owned savings institutions <i>Dépôts des particuliers aux caisses d'épargne publiques</i>	Money market mutual funds <i>Fonds communs de placement du marché monétaire</i>	Adjustments to M2+ <i>Ajustements à M2+</i>	M2+ total <i>Total de M2+</i>		Unadjusted <i>Données non désaisonnalisées</i>
		M2	<i>Total des dépôts</i>									
		Unadjusted <i>Données non désaisonnalisées</i>	Seasonally adjusted <i>Données désaisonnalisées</i>									
		V37198	V37235	V37138	V37239	V37243	V37244	V37245	V37251	V37216	V37131	
2002	A	541,326	8,441	8,441	118,525	40,870	9,540	61,905	-313	780,294	780,294	780,717
	M	541,757	8,741	8,741	119,799	40,889	9,592	60,978	-202	781,554	781,554	783,272
	J	547,988	9,041	9,041	120,570	40,907	9,660	59,982	-66	788,083	788,083	790,107
	J	552,204	9,076	9,076	121,206	40,993	9,709	60,224	-20	793,390	793,390	795,145
	A	553,949	8,542	8,542	121,572	41,147	9,751	61,321	547	796,829	796,829	799,619
	S	556,927	8,628	8,628	121,937	41,298	9,764	61,189	485	800,228	800,228	802,366
	O	561,719	8,539	8,539	122,609	41,119	9,974	61,445	469	805,874	805,874	805,943
	N	566,539	8,580	8,580	122,950	40,620	10,236	60,886	500	810,311	810,311	806,118
	D	567,690	8,620	8,620	123,308	40,122	10,235	60,862	530	811,366	811,366	801,796
	2003	J	566,464	8,678	8,678	123,518	39,940	10,035	60,346	638	809,620	809,620
F		565,075	8,750	8,750	123,930	40,078	9,944	61,247	815	809,838	809,838	810,646
M		566,103	8,822	8,822	125,138	40,216	9,853	61,622	991	812,746	812,746	813,980
A		571,546	8,920	8,920	127,682	40,304	7,538	60,003	938	816,931	816,931	817,351
M		577,426	9,042	9,042	130,056	40,337	7,602	59,226	643	824,332	824,332	826,403
J		581,886	9,164	9,164	131,251	40,369	7,623	57,960	348	828,601	828,601	830,736
J		587,963	9,261	9,261	132,099E	40,377	7,615	57,747	142 E	835,205E	835,205E	837,093 E
A		589,365	9,336	9,336	132,255 E	40,360	7,624	57,372	19 E	836,330E	836,330E	839,532 E
S		591,165	9,409	9,409	132,543 E	40,343	7,618	56,620	-102 E	837,596E	837,596E	839,993 E
O		589,813	9,468E	9,468 E	132,948 E	40,087 E	7,635	55,905	-138 E	835,718E	835,718E	835,743 E
N		594,081	9,513E	9,513 E	133,291 E	39,601 E	7,678	55,534	-94 E	839,604E	839,604E	834,924 E
D		601,475R			133,897 E		7,685 E	55,366				

Monthly average or average of month-ends <i>Moyenne mensuelle ou moyenne de fin de mois</i>		SELECTED MONETARY AGGREGATES AND THEIR COMPONENTS (Millions of dollars) <i>AGRÉGATS MONÉTAIRES ET LEURS COMPOSANTES (En millions de dollars)</i>									continued <i>suite</i>	
		M2++	Canada Savings Bonds <i>Obligations d'épargne du Canada</i>		Non-money market mutual funds <i>Fonds communs de placement autres que ceux du marché monétaire</i>	M2++ <i>M2++</i>	M1+ ¹ <i>M1+¹</i>	M1++ ² <i>M1++²</i>	M1++ ² <i>M1++²</i>	Unadjusted <i>Données non désaisonnalisées</i>		Seasonally adjusted <i>Données désaisonnalisées</i>
		M2+ total <i>Total de M2+</i>										
		Unadjusted <i>Données non désaisonnalisées</i>	Seasonally adjusted <i>Données désaisonnalisées</i>									
		V37216	V37255	V37147	V37256	V37149	V37257	V37150	V37258	V37151	V37259	V37152
2002	A	780,294	24,117	24,027	343,627	339,780	1,148,037	1,144,524	277,084	279,855	350,557	352,289
	M	781,554	23,998	23,915	344,706	341,598	1,150,257	1,148,785	279,532	281,299	353,589	354,650
	J	788,083	23,863	23,777	345,115	342,447	1,157,060	1,156,331	285,376	284,566	360,209	358,932
	J	793,390	23,745	23,667	343,890	343,020	1,161,025	1,161,832	286,676	285,832	360,820	360,631
	A	796,829	23,648	23,543	342,868	343,923	1,163,345	1,167,085	288,723	288,317	363,415	363,670
	S	800,228	23,583	23,511	342,338	344,906	1,166,149	1,170,783	290,589	289,472	364,889	364,857
	O	805,874	23,506	23,567	341,031	345,120	1,170,412	1,174,630	292,824	291,230	367,640	366,960
	N	810,311	22,933	22,977	341,153	347,679	1,174,397	1,176,773	294,455	292,156	369,926	368,011
	D	811,366	22,942	23,138	342,406	344,521	1,176,714	1,169,454	297,823	290,673	374,159	367,215
	2003	J	809,620	22,822	22,988	342,560	343,353	1,175,002	1,176,361	292,288	292,222	369,774
F		809,838	22,773	22,844	342,201	340,034	1,174,812	1,173,523	288,468	291,867	366,724	369,407
M		812,746	22,709	22,709	342,217	338,316	1,177,671	1,175,006	285,485	291,461	364,526	369,410
A		816,931	22,746	22,661	342,375	338,696	1,182,052	1,178,708	289,149	292,037	368,757	370,579
M		824,332	22,551	22,467	342,800	339,589	1,189,683	1,188,458	291,999	294,014	372,204	373,494
J		828,601	22,436	22,344	344,068	341,321	1,195,105	1,194,400	298,314	297,518	379,489	378,205
J		835,205 E	22,341	22,255	344,845	343,927	1,202,392E	1,203,275E	303,653E	302,905E	385,000E	384,974 E
A		836,330 E	22,267	22,161	345,802	346,770	1,204,400E	1,208,463E	305,329E	305,048E	387,685E	388,117 E
S		837,596 E	22,203	22,120	346,790	349,185	1,206,589E	1,211,298E	305,981E	304,752E	388,996E	388,923 E
O		835,718 E	22,127	22,166	348,137	352,155	1,205,982E	1,210,064E	306,920E	305,187E	390,558E	389,775 E
N		839,604 E	21,700	21,768	349,208	355,852	1,210,511E	1,212,543E	310,474E	307,933E	395,475E	393,265 E
D			21,563	21,754	352,237	354,632			316,581E,R	308,856E,R	402,839E,R	395,222E,R

(1) M1+ consists of Gross M1 plus chequable notice deposits held at chartered banks plus all chequable deposits at trust and mortgage loan companies, credit unions and caisses populaires (excluding deposits of these institutions) plus continuity adjustments. / *M1+ est composé de M1 brut, plus les dépôts à préavis transférables par chèque détenus dans les banques et les dépôts transférables par chèque détenus dans les sociétés de fiducie ou de prêt hypothécaire, les caisses populaires et les credit unions (desquels sont retranchés les dépôts de ces institutions) plus les corrections faites pour assurer la continuité des données.*

(2) M1++ consists of M1+ plus non-chequable notice deposits held at chartered banks, trust and mortgage loan companies, credit unions and caisses populaires less interbank non-chequable notice deposits plus continuity adjustments. / *M1++ se définit comme M1+ auquel s'ajoutent les dépôts à préavis non transférables par chèque détenus auprès des banques, des sociétés de fiducie ou de prêt hypothécaire, des caisses populaires et des credit unions, moins les dépôts interbancaires à préavis non transférables par chèque, plus les corrections faites pour assurer la continuité des données.*

		CREDIT MEASURES (Millions of dollars) <i>MESURES DU CRÉDIT (En millions de dollars)</i>							BFS Table E2 SBF Tableau E2	
Monthly average or average of month-ends <i>Moyenne mensuelle ou moyenne de fin de mois</i>		Consumer credit <i>Crédit à la consommation</i>								
		Seasonally adjusted <i>Données désaisonnalisées</i>								
		Chartered banks <i>Banques à charte</i>	Trust and mortgage loan companies ¹ <i>Sociétés de fiducie ou de prêt hypothécaire¹</i>	Credit unions and caisses populaires <i>Caisses populaires et credit unions</i>	Life insurance companies ¹ <i>Compagnies d'assurance vie¹</i>	Non-depository credit intermediaries and other institutions <i>Intermédiaires financiers autres que les institutions de dépôt et autres institutions</i>	Special-purpose corporations (securitization) ¹ <i>Sociétés spécialisées (titrisation)¹</i>	Adjustments to consumer credit ¹ <i>Ajustements au crédit à la consommation¹</i>	Total consumer credit <i>Ensemble du crédit à la consommation</i>	
								Unadjusted <i>Données non désaisonnalisées</i>	Seasonally adjusted <i>Données désaisonnalisées</i>	
		V122709	V122712	V122713	V122711	V800020	V122715	V122705	V122698	V122707
2002	M	136,495	338	17,091	4,411	20,365	36,766	-	215,096	215,071
	J	137,500	355	17,268	4,416	20,429	37,008	-	217,173	216,487
	J	138,696	337	17,439	4,425	20,604	37,195	-	218,239	218,163
	A	140,153	226	17,626	4,439	20,864	37,127	-439	220,313	220,239
	S	141,284	236	17,846	4,453	21,108	36,963	-	222,796	222,071
	O	142,342	216	18,055	4,465	21,465	37,312	-	224,133	223,916
	N	143,533	225	18,205	4,475	21,899	37,622	-	225,478	225,716
	D	144,923	234	18,307	4,485	21,870	37,669	-	227,583	227,367
2003	J	145,474	237	18,379	4,489	21,960	37,250	-	227,681	228,278
	F	147,640	232	18,362	4,489	22,025	36,606	-	228,539	229,979
	M	148,721	227	18,399	4,488	22,013	36,263	-	230,969	230,736
	A	150,708	235	18,485	4,494	21,824	36,223	-	231,934	232,209
	M	152,255	257	18,600	4,509	21,662	36,301	-	233,247	233,275
	J	153,649	278	18,780	4,524	21,644	36,117	-	235,237	234,465
	J	157,177	297	18,947E	4,538 E	21,689	36,157	-	238,310E	238,149 E
	A	156,867	316	19,175E	4,553 E	22,008	35,902	-	238,743E	238,543 E
	S	157,812	335	19,457E	4,567 E	22,365	35,020	-	240,612E	239,708 E
	O	159,061	352 E	19,666E	4,579 E	22,725 E	35,538 E	-	242,183E	241,912 E
	N	161,405	367 E	19,828E	4,589 E	23,145 E	35,226E,R	-	243,944E,R	244,185E,R
	D	163,994		19,969E			34,761E,R	-		

		CREDIT MEASURES (Millions of dollars) <i>MESURES DU CRÉDIT (En millions de dollars)</i>							continued <i>suite</i>				
Monthly average or average of month-ends <i>Moyenne mensuelle ou moyenne de fin de mois</i>		Residential mortgage credit <i>Crédit hypothécaire à l'habitation</i>											
		Seasonally adjusted <i>Données désaisonnalisées</i>											
		Chartered banks <i>Banques à charte</i>	Trust and mortgage loan companies ¹ <i>Sociétés de fiducie ou de prêt hypothécaire¹</i>	Credit unions and caisses populaires <i>Caisses populaires et credit unions</i>	Life insurance companies ¹ <i>Compagnies d'assurance vie¹</i>	Pension funds ¹ <i>Caisses de retraite¹</i>	Non-depository credit intermediaries and other financial institutions ¹ <i>Intermédiaires financiers autres que les institutions de dépôt et autres institutions financières¹</i>	NHA mortgage backed securities ¹ <i>Titres hypothécaires garantis en vertu de la LNH¹</i>	Special-purpose corporations (securitization) ¹ <i>Sociétés spécialisées (titrisation)¹</i>	Total residential mortgage credit <i>Ensemble du crédit hypothécaire à l'habitation</i>		Total household credit <i>Ensemble des crédits aux ménages</i>	
										Unadjusted <i>Données non désaisonnalisées</i>	Seasonally adjusted <i>Données désaisonnalisées</i>	Unadjusted <i>Données non désaisonnalisées</i>	Seasonally adjusted <i>Données désaisonnalisées</i>
		V122748	V122749	V122752	V122750	V122743	V800024	V122744	V122755	V122736	V122746	V36408	V36415
2002	M	303,290	5,612	61,913	16,739	9,348	24,666	36,822	14,714	473,113	474,787	688,210	689,859
	J	304,596	5,627	62,558	16,732	9,317	24,633	38,353	14,737	476,775	477,805	693,948	694,292
	J	308,872	5,620	63,020	16,735	9,288	24,638	39,560	14,750	482,772	481,900	701,011	700,063
	A	312,821	5,557	63,489	16,749	9,260	24,653	38,869	14,651	486,144	485,080	706,458	705,319
	S	313,650	5,562	64,004	16,762	9,233	24,678	40,301	14,553	488,721	487,370	711,517	709,442
	O	315,335	5,584	64,462	16,777	9,206	24,759	42,395	14,725	493,180	491,930	717,313	715,846
	N	316,919	5,654	64,831	16,794	9,181	24,883	42,408	15,173	495,775	494,431	721,253	720,147
	D	316,740	5,724	65,082	16,810	9,156	25,009	43,754	15,635	497,898	496,288	725,481	723,655
2003	J	317,942	5,781	65,309	16,681	9,201	25,002	45,036	15,768	500,716	500,725	728,397	729,003
	F	320,305	5,821	65,679	16,420	9,312	24,874	44,157	15,528	501,981	503,438	730,521	733,418
	M	320,644	5,860	66,102	16,159	9,422	24,754	44,939	15,252	502,942	504,489	733,911	735,226
	A	322,187	5,906	66,554	16,006	9,489	24,735	46,171	15,023	505,886	507,780	737,820	739,989
	M	326,281	5,958	67,003	15,973	9,508	24,833	45,617	14,839	510,035	511,852	743,282	745,127
	J	326,656	6,009	67,650	15,940	9,527	24,954	47,219	14,658	512,869	513,968	748,106	748,433
	J	331,002	6,063	68,406 E	15,931 E	9,522E	25,005 R	48,986	14,403	519,643 E,R	518,648 E,R	757,954 E,R	756,798 E,R
	A	335,243	6,121	69,279 E	15,944 E	9,493E	24,976 R	48,892	14,073	524,118 E,R	522,935 E,R	762,860 E,R	761,478 E,R
	S	336,713	6,178	70,106 E	15,957 E	9,465E	24,948 R	52,191	13,905	529,423 E,R	527,960 E,R	770,035 E,R	767,668 E,R
	O	336,807	6,246 E	70,840 E	15,971 E	9,438E	24,918E,R	55,415	13,879E	533,420 E,R	532,040 E,R	775,604 E,R	773,952 E,R
	N	341,485	6,325 E	71,382 E	15,986 E	9,412E	24,886E,R	55,165	13,856E	538,435 E,R	537,043 E,R	782,379 E,R	781,228 E,R
	D	340,881		71,889 E				57,248	13,809E				

(1) Unadjusted / Données non désaisonnalisées

Monthly average or average of month-ends <i>Moyenne mensuelle ou moyenne de fin de mois</i>		CREDIT MEASURES (Millions of dollars) <i>MESURES DU CRÉDIT (En millions de dollars)</i>										continued <i>suite</i>			
		Short-term business credit <i>Crédits à court terme aux entreprises</i>				Chartered bank foreign currency loans to residents ² <i>Prêts en dollars canadiens</i>			Special-purpose corporations (securitization) <i>Sociétés spécialisées (titrisation)</i>		Bankers' acceptances <i>Acceptations bancaires</i>		Commercial paper issued by non-financial corporations <i>Papier commercial des sociétés non financières</i>		Adjustments to short-term business credit <i>Ajustements aux crédits à court terme aux entreprises</i>
		Business loans <i>Prêts aux entreprises</i>		Chartered banks ¹ <i>Banques à charte¹</i>	Non-depository credit intermediaries <i>Autres institutions financières autres que les institutions de dépôt</i>		Other institutions <i>Autres institutions</i>	Unadjusted <i>Données non désaisonnalisées</i>	Seasonally adjusted <i>Données désaisonnalisées</i>	Unadjusted <i>Données non désaisonnalisées</i>	Seasonally adjusted <i>Données désaisonnalisées</i>	Unadjusted <i>Données non désaisonnalisées</i>	Seasonally adjusted <i>Données désaisonnalisées</i>		
		V122631	V122645	V800014	V122651	V122634	V122653	V122635	V122649	V122652	V4427861	V122638			
2002	M	122,543	121,597	16,375	22,861	22,640	13,463	46,647	46,303	21,995	22,414	-1,283			
	J	123,225	123,165	16,430	22,994	22,435	13,530	43,906	44,416	20,837	21,479	-1,169			
	J	123,205	122,049	16,284	23,151	22,607	13,606	43,283	43,503	20,700	21,070	-1,155			
	A	122,277	122,129	15,936	23,293	23,145	13,688	44,604	45,215	21,706	21,131	-1,106			
	S	122,289	122,318	15,588	23,453	23,674	13,771	44,099	44,623	21,645	21,160	-1,425			
	O	122,374	122,356	15,400	23,677	23,524	13,993	43,719	43,402	20,913	20,478	-1,258			
	N	123,949	124,723	15,369	23,973	22,790	14,356	42,507	41,983	20,771	19,807	-1,102			
	D	122,998	123,418	15,332	24,270	23,015	14,720	40,210	40,762	19,742	19,597	-945			
2003	J	121,893	123,465	15,511	24,564	22,773	15,126	39,664	40,159	18,574	19,164	-1,055			
	F	122,985	124,234	15,886	24,849	21,901	15,530	40,986	40,514	18,357	18,611	-825			
	M	124,227	123,851	16,256	25,115	21,143	15,846	42,271	41,405	17,497	17,548	-624			
	A	124,007	122,720	16,477	25,278	20,789	16,274	41,572	41,075	17,291	17,464	-488			
	M	124,236	123,358	16,533	25,257	19,762	16,868	39,759	39,463	17,408	17,758	-469			
	J	123,612	123,536	16,589	25,293	19,148	17,484	39,505	40,006	16,474	17,013	-496			
	J	122,781	121,574	16,313	25,504 E	19,328	17,701	38,574	38,830	16,529	16,846	-606			
	A	120,963	120,818	15,707	25,735 E	19,206	17,510	39,221	39,794	16,804	16,371	-540			
	S	120,079	120,107	15,110	25,968 E	17,965	17,321	38,834	39,312	16,494	16,133	-514			
	O	119,323	119,313	14,799 E	26,192 E	17,614	17,367 E	38,109	37,818	16,713	16,339	-402			
	N	117,856	118,536	14,764 E	26,416 E	16,426	17,648 E	37,556	37,078	16,787	15,981	-557			
	D	117,433	117,848			16,602	17,934 E	35,644	36,087	15,568 E	15,420 E	-554 R			

Monthly average or average of month-ends <i>Moyenne mensuelle ou moyenne de fin de mois</i>		CREDIT MEASURES (Millions of dollars) <i>MESURES DU CRÉDIT (En millions de dollars)</i>										continued <i>suite</i>
		Short term business credit <i>Crédits à court terme aux entreprises</i>				Other business credit <i>Autres crédits aux entreprises</i>			Leasing receivables <i>Créances résultant du crédit-bail</i>			
		Total short-term business credit <i>Ensemble des crédits à court terme aux entreprises</i>		Chartered banks <i>Banques à charte</i>	Trust and mortgage companies <i>Sociétés de fiducie ou de prêt hypothécaire</i>		Credit unions and caisses populaires <i>Caisses populaires et crédit unions</i>	Life insurance companies <i>Compagnies d'assurance vie</i>	Non-depository credit intermediaries and other institutions <i>Intermédiaires financiers autres que les institutions de dépôt et autres institutions</i>	Chartered banks <i>Banques à charte</i>	Trust and mortgage loan companies <i>Sociétés de fiducie ou de prêt hypothécaire</i>	Non-depository credit intermediaries <i>Intermédiaires financiers autres que les institutions de dépôt</i>
		V122639	V122646	V122656	V122657	V122658	V122659	V800015	V122661	V122632	V800016	
2002	M	265,241	265,064	16,335	571	10,151	23,579	1,407	5,159	97	13,022	
	J	262,189	263,883	16,419	579	10,243	23,662	1,498	5,202	94	13,170	
	J	261,681	262,887	16,490	581	10,311	23,715	1,509	5,173	83	13,299	
	A	263,542	264,056	16,612	539	10,306	23,740	1,440	4,994	63	13,410	
	S	263,094	262,109	16,732	575	10,291	23,765	1,373	5,052	43	13,520	
	O	262,342	261,522	16,795	572	10,284	23,749	1,342	5,177	33	13,616	
	N	262,611	260,522	16,899	569	10,291	23,695	1,347	5,130	32	13,699	
	D	259,342	258,616	16,730	566	10,313	23,641	1,352	5,225	31	13,782	
2003	J	257,050	259,382	16,540	562	10,401	23,657	1,344	4,686	30	13,886	
	F	259,668	259,965	16,689	558	10,520	23,740	1,324	4,701	30	14,005	
	M	261,733	261,049	16,795	553	10,609	23,823	1,304	4,697	29	14,123	
	A	261,199	260,325	16,851	546	10,644	23,891	1,291	4,702	27	14,264	
	M	259,353	259,423	16,837	537	10,619	23,941	1,286	4,711	26	14,424	
	J	257,609	259,513	16,787	527	10,628	23,991	1,280	4,827	25	14,584	
	J	256,124	257,612	16,894	527	10,652 E	24,028 E	1,276	4,844	24	14,726	
	A	254,607	255,120	17,022	535	10,658 E	24,053 E	1,275	4,934	23	14,852	
	S	251,256	250,162	17,056	543	10,637 E	24,078 E	1,274	4,943	22	14,976	
	O	249,715 E	248,746 E	17,294	546 E	10,593 E	24,062 E	1,275 E	4,926	22 E	15,084 E	
	N	246,894 E	244,683 E	17,406	543 E	10,560 E	24,007 E	1,280 E	4,860	21 E	15,175 E	
	D	244,098 E,R	243,344 E,R	17,404					4,855 R			

(1) Excludes reverse repos and loans to non-residents. / *Ne comprend pas les prises en pension ni les prêts à des non-résidents.*
(2) Excludes reverse repos. / *Ne comprend pas les prises en pension.*

Monthly average or average of month-ends <i>Moyenne mensuelle ou moyenne de fin de mois</i>		CREDIT MEASURES (Millions of dollars) <i>MESURES DU CRÉDIT (En millions de dollars)</i>					continued <i>suite</i>
		Other business credit <i>Autres crédits aux entreprises</i>		Trust Units <i>Parts de fiducie</i>	Adjustments to other business credit <i>Ajustements aux autres crédits aux entreprises</i>	Total other business credit <i>Ensemble des autres crédits aux entreprises</i>	
		Special-purpose corporations (securitization) <i>Sociétés spécialisées (titrisation)</i>	Bonds and debentures <i>Obligations et débetures</i>	Equity and warrants <i>Actions et bons de souscription</i>			
		V122655	V122640	V122642	V20638380	V122650	V36412
2002	M	12,768	246,467	266,432	23,380	-	619,366
	J	12,889	247,210	268,300	24,188	-	623,455
	J	12,883	246,835	270,074	25,268	-	626,221
	A	12,746	245,071	271,479	26,600	-	627,001
	S	12,596	244,763	272,848	27,323	-	628,880
	O	12,693	245,690	273,271	27,679	-	630,901
	N	13,135	244,603	273,274	28,473	-	631,147
	D	13,774	243,748	273,912	29,530	-	632,603
2003	J	13,674	243,993	274,661	30,023	-	633,457
	F	12,763	244,986	275,158	30,782	-	635,254
	M	11,913	247,248	275,791	31,719	-	638,602
	A	11,330	246,528	276,713	32,250	-	639,038
	M	11,033	244,946	277,293	32,886	-	638,538
	J	10,824	247,080 R	277,205	33,557	-	641,315 R
	J	10,679	248,329 R	277,524	34,695	-	644,198 R
	A	10,555	248,203 R	278,585	36,243	-	646,938 R
	S	10,431	248,892 R	279,969	37,326	-	650,146 R
	O	10,297E	250,388 R	281,409 R	38,114	-	654,009E,R
	N	10,152E	252,401 R	282,423 R	39,034	-	657,862E,R
	D	10,009E	253,456 R	283,345 R	40,959	-	661,675E,R

Monthly average or average of month-ends <i>Moyenne mensuelle ou moyenne de fin de mois</i>		CREDIT MEASURES (Millions of dollars) <i>MESURES DU CRÉDIT (En millions de dollars)</i>				continued <i>suite</i>
		Total business credit <i>Ensemble des crédits aux entreprises</i>		Total household and business credit <i>Ensemble des crédits aux ménages et aux entreprises</i>		
		Unadjusted <i>Données non désaisonnalisées</i>	Seasonally adjusted <i>Données désaisonnalisées</i>	Unadjusted <i>Données non désaisonnalisées</i>	Seasonally adjusted <i>Données désaisonnalisées</i>	
		V122643	V122647	V122644	V122648	
2002	M	884,607	884,543	1,572,817	1,574,401	
	J	885,644	886,074	1,579,591	1,580,366	
	J	887,902	887,051	1,588,913	1,587,114	
	A	890,544	889,344	1,597,001	1,594,663	
	S	891,974	890,107	1,603,491	1,599,549	
	O	893,243	890,902	1,610,556	1,606,748	
	N	893,758	891,306	1,615,011	1,611,453	
	D	891,945	891,447	1,617,426	1,615,103	
2003	J	890,507	893,986	1,618,904	1,622,989	
	F	894,922	898,668	1,625,443	1,632,086	
	M	900,335	901,904	1,634,246	1,637,130	
	A	900,237	899,992	1,638,057	1,639,982	
	M	897,891	898,034	1,641,173	1,643,161	
	J	898,924 R	899,516 R	1,647,029 R	1,647,950 R	
	J	900,323 R	899,774 R	1,658,276E,R	1,656,572E,R	
	A	901,545 R	900,432 R	1,664,405E,R	1,661,910E,R	
	S	901,403 R	899,376 R	1,671,438E,R	1,667,044E,R	
	O	903,724E,R	901,205E,R	1,679,327E,R	1,675,156E,R	
	N	904,756E,R	902,117E,R	1,687,136E,R	1,683,345E,R	
	D	905,773E,R	905,123E,R			

End of period En fin de période		GOVERNMENT OF CANADA SECURITIES OUTSTANDING (Par Value) ENCOURS DES TITRES DU GOUVERNEMENT CANADIEN (Valeur nominale)							BFS Table G4 SBF Tableau G4			
		Millions of Canadian dollars En millions de dollars canadiens										
		Treasury bills Bons du Trésor	Other direct and guaranteed securities ¹ Autres titres émis ou garantis ¹	Canada Savings Bonds and other retail instruments Obligations d'épargne du Canada et autres titres de placements au détail	Total Total	Held by Détenteurs	Government of Canada accounts ² Comptes du gouvernement canadien ²					
					Bank of Canada Banque du Canada			Treasury bills Bons du Trésor	Bonds Obligations	Short-term instruments Titres à court terme	Total Total	
					Treasury bills Bons du Trésor	Bonds Obligations	Total Total	Treasury bills Bons du Trésor	Bonds Obligations	Short-term instruments Titres à court terme	Total Total	
		V37331		V37295	V37289	V37370	V37371	V37369	V37382	V37383	V37347	V37363
2003	S	112,100	300,778	22,262	435,140	12,608	28,313	40,921	98	6,346	-	6,444
	O	111,700	301,056	22,178	434,934	12,874	28,552	41,426	85	6,028	-	6,113
	N	119,450	299,439	21,620	440,509	13,307	28,552	41,859	26	4,993	-	5,019
	D	116,800	293,664	21,631	432,095	13,635	29,422	43,057	76	4,763	-	4,839
2003	D 3	119,450	293,412	21,716	434,578	13,247	28,172	41,418	84	5,592	-	5,676
	10	118,900	293,802	21,668	434,369	14,005	28,172	42,177	75	6,492	-	6,567
	17	118,900	292,467	21,640	433,007	14,228	28,872	43,100	51	5,250	-	5,301
	24	117,400	294,065	21,636	433,101	13,926	29,422	43,348	34	4,763	-	4,797
	31	116,800	293,664	21,631	432,095	13,635	29,422	43,057	76	4,763	-	4,839
2004	J 7	113,300	293,664	21,636	428,599	12,554	29,022	41,576	57	4,840	-	4,897
	14	113,300	293,664	21,612	428,575	12,359	28,522	40,881	52	4,840	-	4,892
	21	111,100	295,163	21,590	427,853	11,855	28,747	40,602	33	4,840	-	4,873
	28	112,100	295,563	21,574	429,237	11,868	28,747	40,615	20	4,840	-	4,860

Changes from the date indicated: / Variations par rapport à la date indiquée :

2003	J 29	9,300	-13,741	-1,327	-5,768	-692	1,372	680	-10	-49	-	-59
2004	J 21	1,000	400	-16	1,384	13	-	13	-13	-	-	-13

End of period En fin de période		GOVERNMENT OF CANADA SECURITIES OUTSTANDING (Par Value) ENCOURS DES TITRES DU GOUVERNEMENT CANADIEN (Valeur nominale)				Average of Wednesdays and Wednesday Moyenne mensuelle des mercredis ou données du mercredi	GOVERNMENT OF CANADA CANADIAN DOLLAR DEPOSITS DÉPÔTS EN DOLLARS CANADIENS DU GOUVERNEMENT CANADIEN			
		Millions of Canadian dollars En millions de dollars canadiens					Millions of dollars En millions de dollars			
		Held by Détenteurs					Held at Détenteurs			
		General Public Public					Bank of Canada Banque du Canada			
		Treasury bills Bons du Trésor	Marketable bonds and notes Obligations et billets négociables	Canada Savings Bonds and other retail instruments Obligations d'épargne du Canada et autres titres de placement au détail	Total Total		LVTS Participants		Total Total	
		V37377	V37378	V37295	V37375		V36642 V36628	V37343		
2003	S	99,394	266,119	22,262	387,775	2003 O	1,264	5,228		6,492
	O	98,741	266,475	22,178	387,394	N	1,923	7,874		9,796
	N	106,117	265,894	21,620	393,631	D	1,297	4,604		5,901
	D	103,089	259,480	21,631	384,200					
2003	D 3	106,119	259,647	21,716	387,482	2004 J	1,316	7,857		9,173
	10	104,820	259,138	21,668	385,626	2003 D 3	1,125	4,192		5,317
	17	104,621	258,345	21,640	384,606	10	1,733	3,769		5,502
	24	103,440	259,880	21,636	384,956	17	2,206	5,271		7,477
	31	103,089	259,480	21,631	384,200	24	888	3,041		3,929
						31	533	6,748		7,281
2004	J 7	100,689	259,802	21,636	382,127	2004 J 7	1,022	9,170		10,192
	14	100,889	260,302	21,612	382,803	14	1,383	9,606		10,989
	21	99,212	261,577	21,590	382,379	21	1,447	6,891		8,338
	28	100,212	261,977	21,574	383,763	28	1,413	5,761		7,174

Changes from the date indicated: / Variations par rapport à la date indiquée :

2003	J 29	10,002	-15,065	-1,327	-6,390	2003 J 29	-513	2,104		1,591
2004	J 21	1,000	400	-16	1,384	2004 J 21	-33	-1,130		-1,163

(1) Includes securities denominated in foreign currency (excluding U.S. -pay "Canada Bills").

Comprend les titres libellés en monnaies étrangères (à l'exclusion des « bons du Canada » en dollars É.-U.).

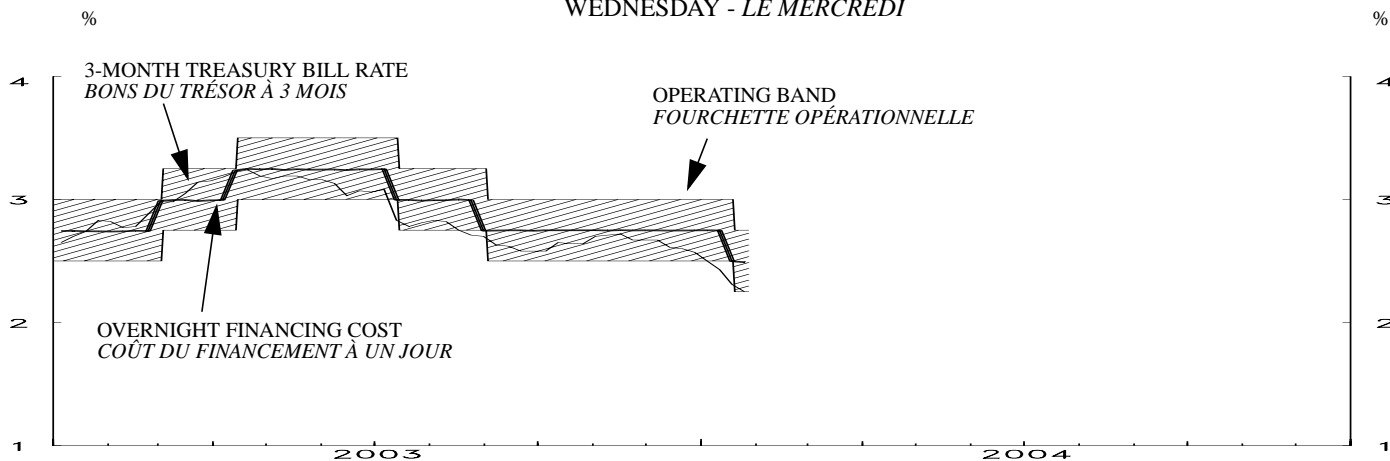
(2) Includes Government of Canada Accounts held at the Bank of Canada, plus non-market bonds held by the Canada Pension Plan.

Comprend les comptes du gouvernement canadien à la Banque du Canada et les titres non négociables détenus par le Régime de pensions du Canada.

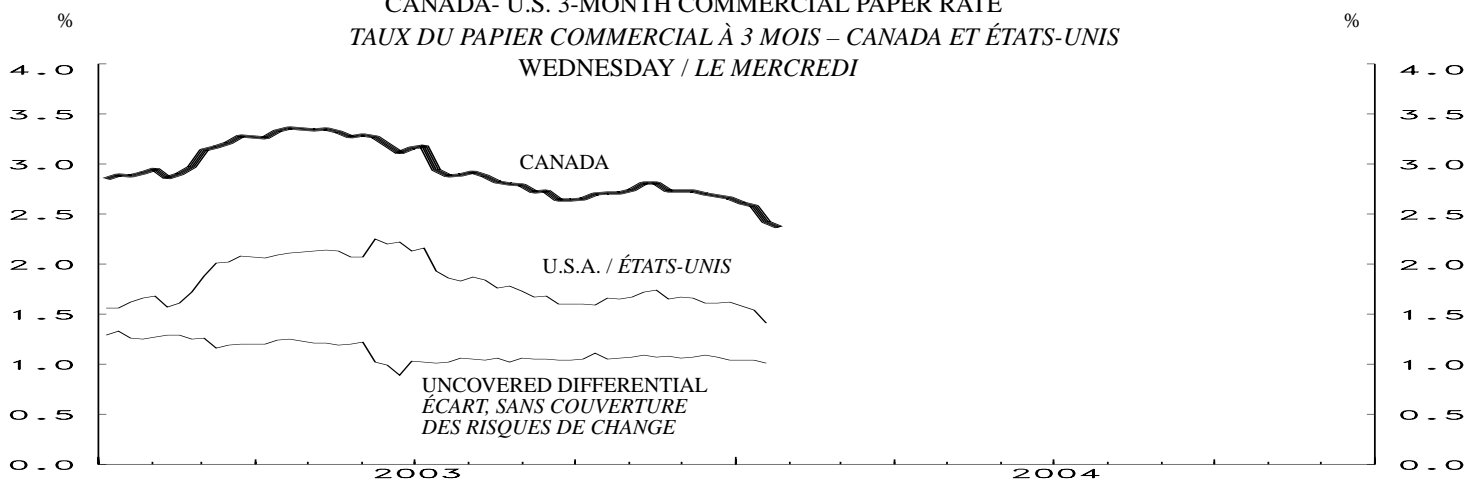
Month Mois	NET NEW SECURITIES ISSUES PLACED IN CANADA AND ABROAD (Millions of Canadian dollars, par value) <i>ÉMISSIONS NETTES DE TITRES PLACÉS AU CANADA ET À L'ÉTRANGER (En millions de dollars canadiens, valeur nominale)</i>													BFS Table F4 SBF Tableau F4		
	Government of Canada Obligations du gouvernement canadien	Provincial bonds Obligations des provinces	Municipal bonds Obligations des municipalités	Corporations Sociétés			Other institutions and foreign borrowers Autres institutions et emprunteurs étrangers	Term Securitizations Titrification à terme		Total Total	Treasury bills and other short-term instruments Bons du Trésor et autres titres à court terme				Total net new issues Ensemble des émissions nettes	
				Bonds Obligations	Preferred and common stocks Actions privilégiées ou ordinaires	Trust Units Parts de fiducie		NHA mortgage-backed securities Titres hypothécaires garantis en vertu de la LHN	Other asset-backed securities Autres titres adossés à des créances		Government of Canada treasury bills, U.S.-pay Canada bills and other short-term instruments Bons du Trésor canadien, bons du Canada en dollars É.-U. et autres titres à court terme	Provincial governments and their enterprises and municipal governments Provinces entreprises provinciales et municipalités	Total commercial paper Ensemble du papier commercial	Canadian dollar bankers' acceptances Acceptations bancaires en dollars canadiens		
	V122305(Q)	V122308(Q)	V122311(Q)	V122314(Q)	V122335(Q)	V20647412(Q)	V122323(Q)	V760338(Q)	V760339(Q)	V122328(Q)	V122343(Q)	V122344(Q)	V122339(Q)	V122342(Q)	V122327(Q)	
2002	M	1,391	-1,539	-85	6,606	1,856	985	-	649	103	9,966	-794	-855	-127	-1,540	16,346
	A	-5,284	-2,092	331	-2,278	2,229	705	-	-589	-796	-7,774	4,327		221	379	
	M	3,049	1,739	-70	1,024	984	1,156	-10	-82	862	8,652	3,525		-1,545	-1,412	
	J	-3,757	-4,518	424	353	3,546	458	-12	3,143	544	181	534	6,263	1,269	-2,803	11,818
	J	-2,619	-560	-153	-325	827	1,703	-	-728	129	-1,726	-1,982		-2,497	1,535	
	A	5,566	873	-83	-1,687	2,159	961	200	-655	-42	7,292	582		883	734	
	S	-6,970	2,725	-31	-148	802	485	-8	3,520	-435	-60	605	-1,852	759	-2,103	2,172
	O	-2,789	2,570	-43	-954	579	228	120	667	-178	200	2,548		-192	1,397	
	N	6,611	1,644 R	308	-3,095	154	1,359	90	-641	1,248	7,678 R	1,606		264	-2,469	
	D	-7,131	-898	167	-743	1,777	757	-8	3,333	1,106	-1,640	-2,250	-751	-885	-2,723	2,781 R
2003	J	99	-4,705	-79	1,995	261	11	-41	-768	507	-2,720	-1,419		-270	2,480	
	F	-890	1,871	83	866	1,956	1,287	-30	-989	434	4,588	-3,017		-2,319	1,069	
	M	1,467	-1,900	-383	4,818	508	586	-33	2,552	-442	7,173	4,589	-3,434	-3,451	-710	2,560 R
	A	-395	-1,047	184	-3,653	1,382	475	150	-86	329	-2,661	-3,544		2,431	-906	
	M	434	952	-34	449	-1,387	797	-	-1,023	1,793	1,981	5,875		-1,157	-1,446	
	J	-3,239	-2,769	632 R	3,799 R	714	545	888	4,226	1,321	6,117 R	464	3,945	-1,534	-1,214	8,351 R
	J	633	832	107 R	-1,523	1,266	1,731	-	-691	386	2,741 R	2,818		798	1,074	
	A	-1,006	-267	-93	-1,238	1,724	1,366	-	501	1,040	2,027	3,750		-1,470	412	
	S	-3,633	2,065	321 R	3,654	1,532	801	-	6,097	139	10,976 R	-1,867	-4,625	-1,273	-2,063	13,297 R
	O	194	-72	-161 R	2,343 R	2,262 R	776	-	353	2,730	8,425 R	-583		-408	40	
	N	-2,175	1,874	-193 R	4,154 R	442 R	1,064	-10	-853	-246	4,057 R	7,460		847	-188	
	D	-5,363	-3,690	-506	-3,096 R	2,038 R	2,785	-	5,018			-2,635				

End of period En fin de période	CORPORATE SHORT-TERM PAPER OUTSTANDING <i>ENCOURS DES EFFETS À COURT TERME DES SOCIÉTÉS</i>										BFS Table F2 SBF Tableau F2
	Millions of Canadian dollars <i>En millions de dollars canadiens</i>										
	Commercial Paper <i>Papier commercial</i>				Canadian dollar bankers' acceptances <i>bancaires en dollars canadiens</i>	Total corporate short-term paper <i>Papier à court terme émis par les sociétés</i>	Treasury bills and other short-term paper <i>Bons du Trésor et autres effets à court terme</i>	Total treasury bills and other short-term paper <i>Ensemble des bons du Trésor et autres effets à court terme</i>	Commercial paper issued by foreign corporations <i>Papier commercial des sociétés étrangères</i>		
	Total <i>Total</i>	Of which: Paper issued by non financial corporations <i>Dont : Papier des sociétés non financières</i>	Of which: Securitizations <i>Titrification</i>	Of which: U.S. dollars <i>Dollars É.-U.</i>			Provincial governments and their enterprises <i>Municipalités et entreprises provinciales</i>	Municipal governments <i>Municipalités</i>			
	V122246	V122253	V122254	V122255	V122243	V122241	V122256	V122257	V122258	V122259	
2002	M	120,629	22,669	56,413	13,927	44,825	17,254	210	182,917	2,404	
	A	120,850	22,660	57,630	14,814	45,204	166,054		18,714	1,295	
	M	119,305	21,329	57,298	14,907	43,792	163,097		22,015	2,297	
	J	120,574	20,345	58,204	13,958	40,989	161,563	298	185,290	1,859	
	J	118,077	21,054	58,786	12,878	42,524	160,601		23,533	1,782	
	A	118,960	22,358	58,554	12,668	43,258	162,218		23,970	1,871	
	S	119,719	20,932	59,433	12,449	41,155	160,874	128	182,749	1,914	
	O	119,527	20,894	60,992	10,578	42,552	162,079		22,657	2,085	
	N	119,791	20,648	61,908	12,130	40,083	159,874		19,962	2,451	
	D	118,906	18,835	63,391	11,452	37,360	156,266	73	177,389	2,562	
2003	J	118,636	18,312	63,271	13,457	39,840	158,476		20,910	2,527	
	F	116,317	18,401	61,812	11,177	40,909	157,226		20,216	2,571	
	M	112,866	16,593	61,609	10,036	40,199	153,065	56	170,753	3,013	
	A	115,297	17,988	62,823	10,082	39,293	154,590		20,331	3,066	
	M	114,140	16,828	63,147	9,330	37,847	151,987		22,819	3,727	
	J	112,606	16,120	63,922	7,275	36,633	149,239	202	170,872	3,582	
	J	113,404	16,937	63,235	8,277	37,707	151,111		18,207	3,915	
	A	111,934	16,671	62,976	8,655	38,119	150,053		16,937	4,068	
	S	110,661	16,317	62,850	8,556	36,056	146,717	108	163,725	4,105	
	O	110,253	17,108	62,072	8,072	36,096	146,349		17,637	4,209	
	N	111,100	16,466	62,069	8,226	35,908	147,008		19,376	4,148	
	D		14,669 E						21,103	4,172 E	

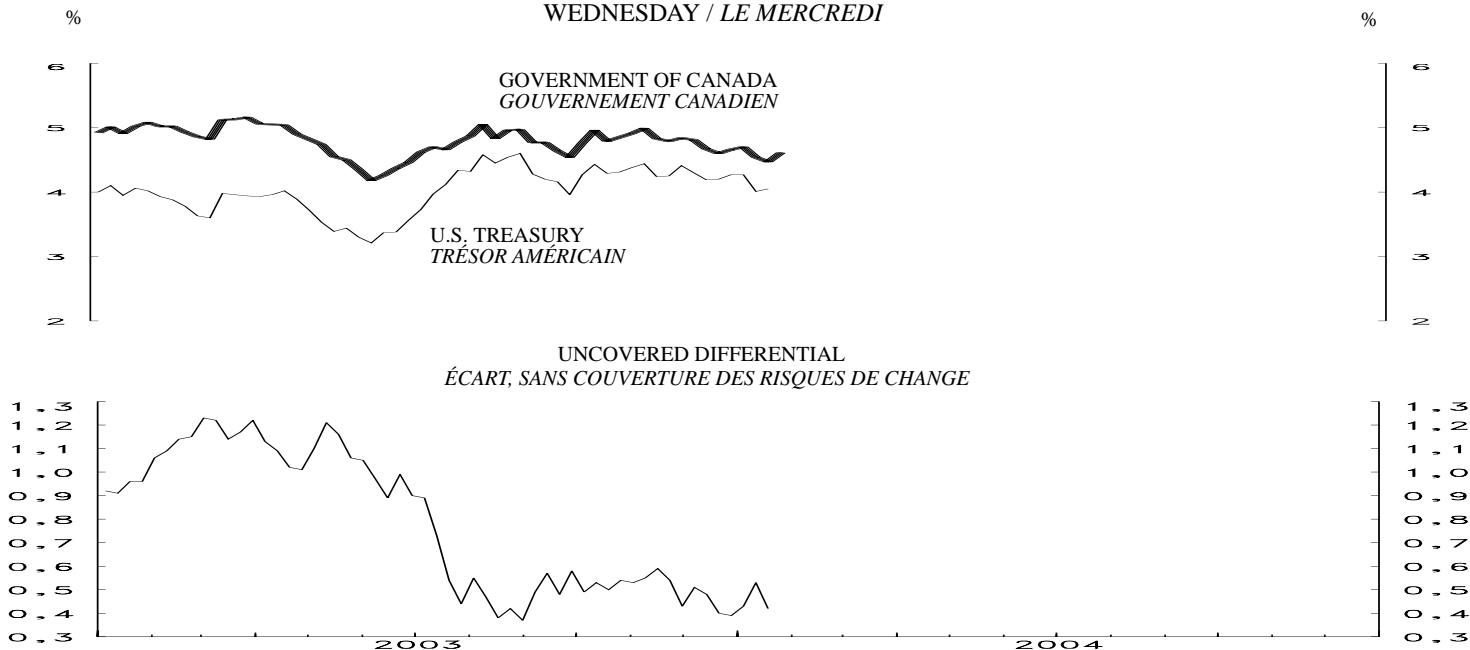
3-MONTH TREASURY BILL RATE AND OVERNIGHT FINANCING COST
 TAUX DES BONS DU TRÉSOR À 3 MOIS ET COÛT DU FINANCEMENT À UN JOUR
 WEDNESDAY - LE MERCREDI



CANADA- U.S. 3-MONTH COMMERCIAL PAPER RATE
 TAUX DU PAPIER COMMERCIAL À 3 MOIS – CANADA ET ÉTATS-UNIS
 WEDNESDAY / LE MERCREDI

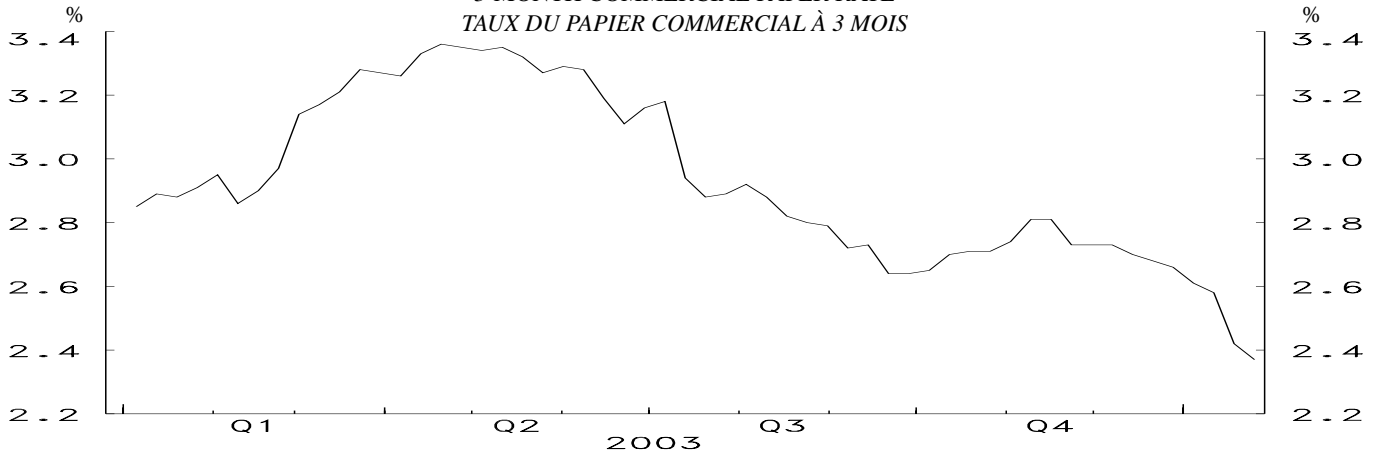


CANADA- U.S. GOVERNMENT 10 YEAR BOND YIELDS
 OBLIGATIONS À 10 ANS DES GOUVERNEMENTS CANADIEN ET AMÉRICAIN
 WEDNESDAY / LE MERCREDI



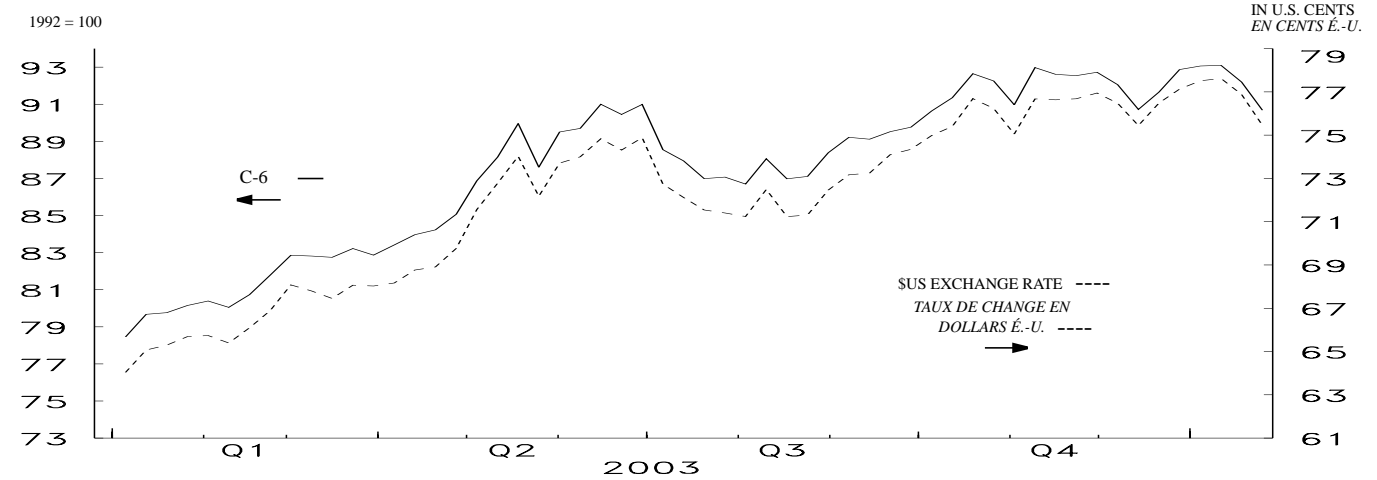
MONETARY CONDITIONS INDEX / *INDICE DES CONDITIONS MONÉTAIRES*
WEDNESDAY / *LE MERCREDI*

3-MONTH COMMERCIAL PAPER RATE
TAUX DU PAPIER COMMERCIAL À 3 MOIS

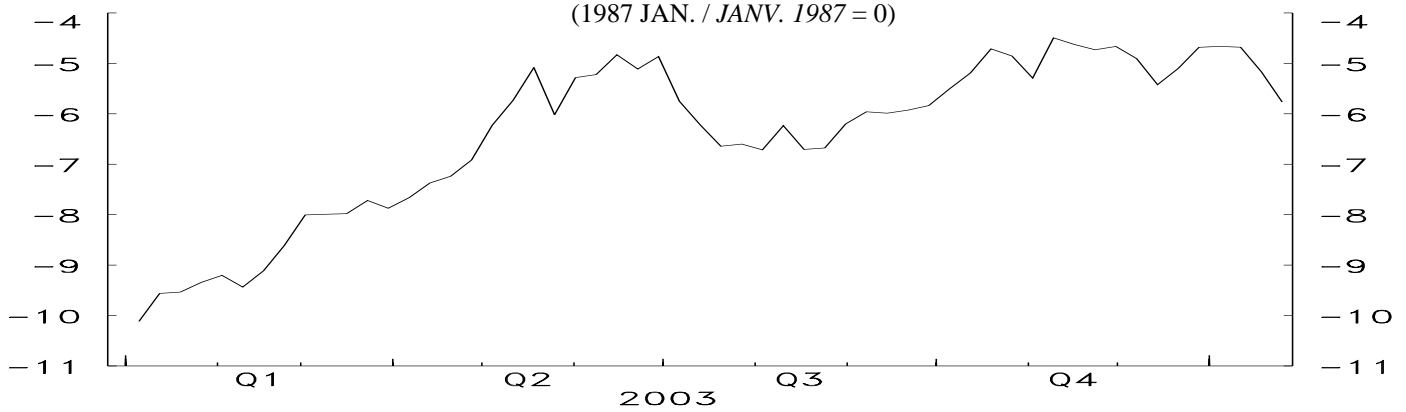


C-6 EXCHANGE RATE INDEX AND \$U.S. EXCHANGE RATE

TAUX DE CHANGE DU DOLLAR CANADIEN PAR RAPPORT AUX MONNAIES COMPOSANT L'INDICE C-6 ET AU DOLLAR É.-U.



MONETARY CONDITIONS INDEX
INDICE DES CONDITIONS MONÉTAIRES
(1987 JAN. / JANV. 1987 = 0)

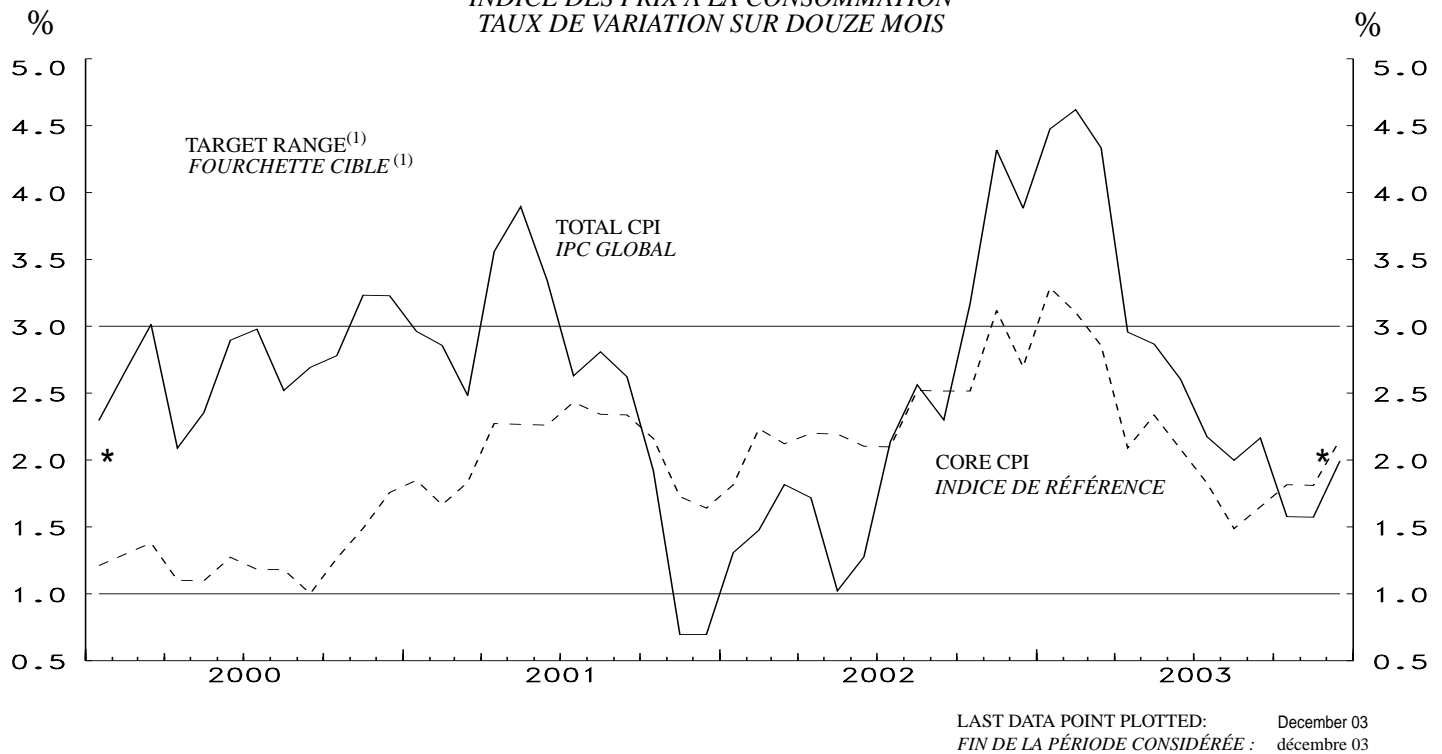


LAST DATA POINT PLOTTED: 28-Jan-04
FIN DE LA PÉRIODE CONSIDÉRÉE : 28-jan-04

NOTE: THE MONETARY CONDITIONS INDEX IS A WEIGHTED SUM OF THE CHANGES IN THE 3-MONTH COMMERCIAL PAPER RATE AND THE C-6 TRADE-WEIGHTED EXCHANGE RATE (SEE TECHNICAL NOTE IN THE WINTER 1998-1999 ISSUE OF THE BANK OF CANADA REVIEW, PAGES 125 AND 126) FROM JANUARY 1987. THE INDEX IS CALCULATED AS THE CHANGE IN THE INTEREST RATE PLUS ONE-THIRD OF THE PERCENTAGE CHANGE IN THE EXCHANGE RATE. THE BANK DOES NOT TRY TO MAINTAIN A PRECISE MCI LEVEL IN THE SHORT RUN. SEE *MONETARY POLICY REPORT*, MAY 1995, P.14.

NOTA : L'INDICE DES CONDITIONS MONÉTAIRES (L'ICM) EST UNE SOMME PONDÉRÉE DES VARIATIONS ENREGISTRÉES DEPUIS JANVIER 1987 PAR LE TAUX DU PAPIER COMMERCIAL À 3 MOIS ET LE TAUX DE CHANGE DU DOLLAR CANADIEN PAR RAPPORT AUX MONNAIES COMPOSANT L'INDICE C-6 (VOIR LA NOTE TECHNIQUE PUBLIÉE DANS LA LIVRAISON DE L'HIVER 1998-1999 DE LA REVUE DE LA BANQUE DU CANADA, PAGES 125 ET 126) PONDÉRÉ EN FONCTION DES ÉCHANGES COMMERCIAUX. ON OBTIENT L'ICM EN ADDITIONNANT LA VARIATION DU TAUX D'INTÉRÊT ET LE TIERS DE LA VARIATION, ÉTABLIE EN POURCENTAGE, DU TAUX DE CHANGE. LA BANQUE NE S'EFFORCE PAS, AU JOUR LE JOUR, DE MAINTENIR L'ICM À UN NIVEAU PRÉCIS. VOIR LE RAPPORT SUR LA POLITIQUE MONÉTAIRE, MAI 1995, P. 15.

CONSUMER PRICE INDEX
YEAR-OVER-YEAR PERCENTAGE CHANGE
INDICE DES PRIX À LA CONSOMMATION
TAUX DE VARIATION SUR DOUZE MOIS



* Inflation - control target / * Cible de maîtrise de l'inflation

(1) Note: Although the target is expressed in terms of the total CPI, the Bank of Canada bases its policy actions on a core measure of the CPI that excludes the eight most volatile components (fruits, vegetables, gasoline, fuel oil, natural gas, mortgage interest, inter-city transportation and tobacco products) as well as the effect of indirect taxes on the remaining components. Bien que la cible soit exprimée en fonction de l'IPC global, la Banque du Canada fonde ses décisions de politique monétaire sur un indice de référence qui exclut de l'IPC les huit composantes les plus volatiles (fruits, légumes, essence, mazout, gaz naturel, intérêts hypothécaires, transport interurbain et produits du tabac) ainsi que l'effet des impôts indirects sur les autres composantes.

CONSUMER PRICE INDEX INDICE DES PRIX À LA CONSOMMATION							MONETARY CONDITIONS INDEX INDICE DES CONDITIONS MONÉTAIRES						
Month Mois	Total CPI IPC global		Percentage (y/y) (unadjusted) Taux de variation (a/a) (données non désaisonnalisées)				Wednesday Le mercredi	3-Month prime corporate paper rate Taux du papier de premier choix des sociétés non financières à 3 mois	Canadian dollar index against C-6 currencies Indice C-6 des cours du dollar canadien	Monetary conditions index Indice des conditions monétaires			
	Unadjusted Données non désai- sonnalisées	Seasonally adjusted Données désaisonna- lisées	Total CPI IPC global	Core CPI Indice de référence	Alternative measures of trend inflation Autres mesures de l'inflation tendancielle CPIXFET IPCHAEI	CPIW IPCP							
	V735319	V18702611					V121812		V121814				
2002	M	118.6	118.3	1.0	2.2	2.0	1.9						
	J	119.0	118.5	1.3	2.1	2.1	1.9	2003	O 1	2.64	89.76	-5.84	
	J	119.6	119.2	2.1	2.1	2.1	2.0		8	2.65	90.64	-5.50	
	A	120.1	119.8	2.6	2.5	2.2	2.4		15	2.70	91.35	-5.19	
	S	120.1	119.9	2.3	2.5	2.3	2.3		22	2.71	92.65	-4.71	
	O	120.5	120.5	3.2	2.5	2.5	2.4		29	2.71	92.25	-4.85	
	N	120.8	121.0	4.3	3.1	3.1	3.0						
	D	120.4	120.9	3.9	2.7	3.3	2.4		N 5	2.74	90.97	-5.29	
									12	2.81	92.98	-4.49	
									19	2.81	92.61	-4.63	
2003	J	121.4	122.2	4.5	3.3	3.3	2.9		26	2.73	92.54	-4.73	
	F	122.3	122.7	4.6	3.1	3.3	2.9						
	M	122.8	122.6	4.3	2.9	3.1	2.7		D 3	2.73	92.72	-4.66	
	A	121.9	121.8	3.0	2.1	2.8	2.1		10	2.73	92.06	-4.91	
	M	122.0	121.7	2.9	2.3	2.5	2.2		17	2.70	90.72	-5.42	
	J	122.1	121.8	2.6	2.1	2.1	2.0		24	2.68	91.66	-5.10	
	J	122.2	121.9	2.2	1.8	1.7	1.9		31	2.66	92.87	-4.68	
	A	122.5	122.3	2.0	1.5	1.7	1.7						
	S	122.7	122.5	2.2	1.7	1.8	1.9		2004	J 7	2.61	93.06	-4.66
	O	122.4	122.5	1.6	1.8	1.8	1.8		14	2.58	93.10	-4.68	
	N	122.7	122.9	1.6	1.8	1.8	1.7		21	2.42	92.20	-5.17	
	D	122.8	123.4	2.0	2.2	1.5	2.1		28	2.37	90.68	-5.77	

Core CPI: The CPI excluding the eight most volatile components (fruits, vegetables, gasoline, fuel oil, natural gas, mortgage interest, inter-city transportation and tobacco products) as well as the effect of indirect taxes on the remaining components. CANSIM identifier for this series (in level terms) is V36398. / La Banque utilise comme indice de référence l'IPC qui exclut les huit composantes les plus volatiles (fruits, légumes, essence, mazout, gaz naturel, intérêts hypothécaires, transport interurbain et produits du tabac) ainsi que l'effet des impôts indirects sur les autres composantes. Le numéro d'identification de Cansim applicable à cette série (données exprimées en valeur absolue) est le V36398.

CPIXFET: The CPI excluding food, energy and the effect of indirect taxes. / IPCHAEI : IPC hors alimentation, énergie et effet des impôts indirects

CPIW: In this measure, each component of the total CPI is multiplied by an additional weight that is inversely proportional to the component's volatility, so that the more volatile the component the less it influences the overall index. / Dans l'IPC, chacune des composantes de l'IPC global est multipliée par une pondération additionnelle qui est inversement proportionnelle à la variabilité de la composante, afin que les plus volatiles d'entre elles influencent moins l'évolution de l'indice global.