



**FOR IMMEDIATE RELEASE**  
**POUR PUBLICATION IMMÉDIATE**

**April 2, 2004**  
**le 2 avril 2004**

**CONTENTS**  
**TABLE DES MATIÈRES**

<u>Page</u> <u>Page</u>		<u>Table</u> <sup>1</sup> <u>Tableau</u> <sup>1</sup>
* 3	Bank of Canada: assets and liabilities / <i>Banque du Canada : actif et passif</i>	B2
4, 5	Chartered bank assets / <i>Actif des banques à charte</i>	C1
5, 6	Chartered bank liabilities / <i>Passif des banques à charte</i>	C2
7	Selected seasonally adjusted series: Chartered bank assets and liabilities <i>Quelques statistiques bancaires désaisonnalisées : Avoirs et engagements des banques à charte</i>	C8
* 7	Positions of Members of the Canadian Payments Association with the Bank of Canada <i>Positions des Membres de l'Association canadienne des paiements à la Banque du Canada</i>	B3
* 7	Bank of Canada buy-back transactions <i>Opérations à réméré de la Banque du Canada</i>	B3
* 8, 9, 10	Financial market statistics / <i>Statistiques du marché financier</i>	F1
* 10	Exchange rates / <i>Cours du change</i>	I1
* 11, 12	Monetary aggregates / <i>Agrégats monétaires</i>	E1
13, 14, 15	Credit measures / <i>Mesures du crédit</i>	E2
* 16	Government of Canada securities outstanding / <i>Encours des titres du gouvernement canadien</i>	G4
* 16	Government of Canada deposits / <i>Dépôts du gouvernement canadien</i>	
* 17	Net new securities issues placed in Canada and abroad <i>Émissions nettes de titres placés au Canada et à l'étranger</i>	F4
17	Corporate short-term paper outstanding / <i>Encours des effets à court terme des sociétés</i>	F2
* 18, 19	Charts: interest rates, exchange rates and monetary conditions index <i>Graphiques : taux d'intérêt, cours du change et indice des conditions monétaires</i>	
* 20	Consumer Price Index and monetary conditions index <i>Indice des prix à la consommation et indice des conditions monétaires</i>	

The *Weekly Financial Statistics* publication (including a schedule for the release of data) and information on the Bank of Canada are available on the Internet at the Bank of Canada Web site: [www.bank-banque-canada.ca](http://www.bank-banque-canada.ca). For information on the contents of the *Weekly Financial Statistics* contact Maureen Tootle (613) 782-7333 or [wfsmail@bank-banque-canada.ca](mailto:wfsmail@bank-banque-canada.ca)

*On peut consulter le Bulletin hebdomadaire de statistiques financières (y compris le calendrier des dates de publication des données) et obtenir des renseignements sur la Banque du Canada dans Internet (site Web) à l'adresse suivante : [www.bank-banque-canada.ca](http://www.bank-banque-canada.ca). Pour en savoir plus sur le contenu du Bulletin hebdomadaire de statistiques financières, prière de communiquer avec Maureen Tootle au (613) 782-7333 ou à l'adresse électronique [wfsmail@bank-banque-canada.ca](mailto:wfsmail@bank-banque-canada.ca)*

Data in this package are unadjusted unless otherwise stated / À moins d'indication contraire, les données de cette publication n'ont pas été désaisonnalisées.

For all Wednesday series, in the event a holiday falls on a Wednesday, data for the preceding business day will be shown.

*Si un jour férié tombe un mercredi, ce sont les séries du jour ouvrable précédent qui sont présentées.*

"R" revised / révisé

\* New information this week. / Nouvelles données de cette semaine

(1) Refers to the corresponding *Bank of Canada Banking and Financial Statistics* tables and footnotes. / Renvoie à la note ou au tableau correspondant dans les *Statistiques bancaires et financières* de la Banque du Canada.

**Note to users** (over)  
**Avis aux Utilisateurs** (verso)

**\*\*\* Note to Users \*\*\***

Owing to the statutory holiday on Friday, April 9, the next issue of the *Weekly Financial Statistics* will be published Monday, April 12.

Data for the Consumer Credit, Household Credit, and Household and Business Credit measures shown on pages 13 and 15 of the *Weekly Financial Statistics* have been revised for the period January 1971 to November 2003 to take into account historical continuity adjustments that were made to reflect Canadian Tire Financial Services and the amalgamated Sears Financial Services Ltd. / Sears Acceptance Co. Inc. becoming banks on July 1, 2003 and December 15, 2003 respectively.

**\*\*\* Avis aux Utilisateurs \*\*\***

*Le vendredi 9 avril étant un jour férié, la prochaine livraison du Bulletin hebdomadaire de statistiques financières paraîtra le lundi 12 avril.*

*Les données de janvier 1971 à novembre 2003 relatives aux mesures du crédit à la consommation, des crédits aux ménages et des crédits aux entreprises, figurant aux pages 13 et 15 du Bulletin hebdomadaire de statistiques financières, ont été modifiées pour tenir compte des corrections de continuité historique entraînées par la constitution en établissements bancaires des Services Financiers Canadian Tire Limitée et de l'entité issue de la fusion des Services Financiers Sears Limitée avec la Société Financière Sears Inc., le 1<sup>er</sup> juillet 2003 et le 15 décembre 2003 respectivement.*

Subscriptions or copies of Bank of Canada publications may be obtained from: Publications Distribution Section, Bank of Canada, Communications Services, Ottawa, Ontario, Canada K1A 0G9. Remittances in CANADIAN DOLLARS should be made payable to the Bank of Canada. For further information, please call (613) 782-8248.

*Pour s'abonner aux publications de la Banque du Canada ou en obtenir des exemplaires, il suffit de s'adresser au Service de diffusion des publications, Banque du Canada, Services de communication, Ottawa, Ontario, CANADA K1A 0G9. Les paiements doivent être libellés EN DOLLARS CANADIENS et faits à l'ordre de la Banque du Canada. Pour de plus amples renseignements, composer le (613) 782-8248.*

<b>Regular subscription</b>	<b>Abonnement ordinaire</b>
Delivery in Canada by mail or at Bank of Canada Regional Offices \$55.00	<i>Livraison au Canada par la poste ou aux bureaux régionaux de la Banque du Canada</i> 55,00 \$
Delivery to the United States \$70.00	<i>Livraison aux États-Unis</i> 70,00 \$
Delivery to all other countries \$110.00	<i>Livraison dans les autres pays</i> 110,00 \$
<b>Library subscription *</b>	<b>Abonnement pour bibliothèques *</b>
Delivery in Canada \$45.00	<i>Livraison au Canada</i> 45,00 \$
Delivery to the United States \$55.00	<i>Livraison aux États-Unis</i> 55,00 \$
Delivery to all other countries \$85.00	<i>Livraison dans les autres pays</i> 85,00 \$
<b>Single copies</b>	<b>Achats à l'exemplaire</b>
Delivered by mail \$2.00	<i>Livraison par la poste</i> 2,00 \$
Picked up at Bank of Canada Regional Offices \$1.25	<i>Aux bureaux régionaux de la Banque du Canada</i> 1,25 \$
<ul style="list-style-type: none"> <li>All Canadian orders and subscriptions must add 7% GST and PST where applicable.</li> </ul>	<ul style="list-style-type: none"> <li><i>Ajouter au montant de tous les abonnements et commandes en provenance du Canada 7 % pour la TPS et la taxe de vente provinciale, s'il y a lieu.</i></li> </ul>
<ul style="list-style-type: none"> <li>Back copies of the WEEKLY FINANCIAL STATISTICS will not be available.</li> </ul>	<ul style="list-style-type: none"> <li><i>Les anciens numéros du BULLETIN ne sont pas disponibles.</i></li> </ul>
<ul style="list-style-type: none"> <li>* Rates for Canadian governmental and public libraries and libraries of Canadian and foreign educational institutions.</li> </ul>	<ul style="list-style-type: none"> <li><i>Tarif pour les bibliothèques des divers ordres de gouvernement au Canada, les bibliothèques publiques et les bibliothèques des établissements d'enseignement canadiens et étrangers.</i></li> </ul>

Contents may be reproduced or referred to provided that the *Weekly Financial Statistics* with its date, is specifically quoted as the source.

*Reproduction autorisée à condition que la source—Bulletin hebdomadaire de statistiques financières—et la date soient formellement indiquées.*

Average of Wednesdays and Wednesday		BANK OF CANADA: ASSETS AND LIABILITIES (Millions of dollars) <sup>1</sup> <i>BANQUE DU CANADA : ACTIF ET PASSIF (En millions de dollars)<sup>1</sup></i>										BFS Table B2 SBF Tableau B2	
		Assets <i>Actif</i>				Advances <i>Avances</i>	Other investments <sup>2</sup> <i>Autres placements<sup>2</sup></i>	Foreign currency deposits <i>Dépôts en monnaies étrangères</i>	All other assets <i>Autres éléments de l'actif</i>	Total	Total		
Moyenne mensuelle des mercredis ou données du mercredi		Government of Canada direct and guaranteed securities <i>Titres émis ou garantis par le gouvernement canadien</i>				Total				Of which: Held under purchase and resale agreements <sup>3</sup> <i>Dont : Des effets pris en pension<sup>3</sup></i>	Total		
		Treasury bills (amortized value) <i>Bons du Trésor (valeur après amortissement)</i>	Other <i>Autres</i>	3 years and under <i>3 ans ou moins</i>	Over 3 years <i>Plus de 3 ans</i>							Total	
		V36598 V36612	V36600 V36614	V36601 V36615	V36597 V36611	V36648 V36634	V36602/V36608 V36616/V36621	V36609 V36622	V36649 V36635	V36637 V36623	V36596 V36610		
2003	D	12,926	8,325	20,131	41,382	3	3	379	1,680	1,258	43,446		
2004	J	11,998	8,535	20,253	40,786	-	3	271	748	174	41,808		
	F	11,464	8,359	20,727	40,549	-	3	279	694	-	41,524		
	M	11,200	8,589	21,051	40,840	95	3	285	684	82	41,907		
2004	F	4	11,576	8,359	20,376	40,311	-	3	280	643	-	41,236	
		11	11,609	8,359	20,731	40,699	-	3	278	678	-	41,657	
		18	11,322	8,359	20,731	40,412	-	3	278	710	-	41,403	
		25	11,347	8,359	21,068	40,774	-	3	279	745	-	41,801	
	M	3	11,243	8,376	21,051	40,670	7	3	278	546	-	41,505	
		10	11,267	8,376	21,051	40,695	5	3	309	578	-	41,589	
		17	11,123	8,731	21,051	40,905	464	3	283	590	-	42,244	
		24	11,137	8,731	21,051	40,918	-	3	280	624	-	41,826	
		31	11,230	8,731	21,050	41,011	-	3	277	1,079	411	42,369	

Changes from the date indicated: / *Variations par rapport à la date indiquée :*

2003	A	2	226	-138	1,482	1,571	-655	-	-28	433	411	1,321
2004	M	24	93	-	-1	93	-	-	-3	455	411	543

Average of Wednesdays and Wednesday		BANK OF CANADA: ASSETS AND LIABILITIES (Millions of dollars) <i>BANQUE DU CANADA : ACTIF ET PASSIF (En millions de dollars)</i>										continued <i>suite</i>	
		Liabilities <i>Passif</i>				Canadian dollar deposits <i>Dépôts en dollars canadiens</i>			Foreign currency liabilities <i>Engagements en monnaies étrangères</i>	All other liabilities <i>Autres éléments du passif</i>	Total		
Moyenne mensuelle des mercredis ou données du mercredi		Notes in circulation <sup>4</sup> <i>Billets en circulation<sup>4</sup></i>				Government of Canada <i>Gouvernement canadien</i>	Chartered banks <i>Banques à charte</i>	Other members of the Canadian Payments Association <i>Autres membres de l'Association cana- dienne des paiements</i>	Other <i>Autres</i>			Total	
		V36639 V36625	V36642 V36628	V36643 V36629	V36647 V36633	V36644 V36630	V36645 V36631	V36646 V36632	V36638 V36624				
2003	D	41,158		1,297	109	34	307	239	302	43,446			
2004	J	39,773		1,316	45	5	327	132	210	41,808			
	F	39,287		1,358	47	3	355	136	338	41,524			
	M	39,332		1,452	138	37	368	143	437	41,907			
2004	F	4	39,517	877	48	2	366	137	289	41,236			
		11	39,280	1,536	47	2	337	136	319	41,657			
		18	39,118	1,411	46	4	331	136	357	41,403			
		25	39,233	1,609	46	3	386	135	388	41,801			
	M	3	39,460	1,073	34	22	365	135	415	41,505			
		10	39,314	1,244	25	29	367	167	442	41,589			
		17	39,179	1,629	509	4	377	139	406	42,244			
		24	39,200	1,634	48	2	366	137	439	41,826			
		31	39,509	1,679	75	125	364	136	481	42,369			

Changes from the date indicated: / *Variations par rapport à la date indiquée :*

2003	A	2	1,285	800	-999	84	69	-15	96	1,321
2004	M	24	309	45	27	123	-2	-1	42	543

- (1) Net amount of uncompleted securities transactions (excluding SPRA and SRA) with dealers and banks in Canada has a potential cash reserve effect of \$- millions in the latest week. / *Le montant net des opérations sur titres non encore liquidées (à l'exclusion des prises en pension spéciales et des cessions en pension) avec les courtiers en valeurs mobilières et les banques au Canada a une incidence virtuelle de - millions de dollars sur les réserves-encaisse de la dernière semaine.*
- (2) Other investments comprise mainly holdings of U.S. dollar denominated securities and direct purchases of one-month bankers' acceptances. / *Les autres placements comprennent principalement les titres libellés en dollars É.-U. et des achats directs d'acceptations bancaires à un mois.*
- (3) Included in all other assets. Prior to November 10, 1999 included in Government of Canada direct and guaranteed securities. / *Inclus dans Autres éléments de l'actif. Avant le 10 novembre 1999, était inclus dans Titres émis ou garantis par le gouvernement canadien.*
- (4) Includes currency both inside and outside deposit-taking financial institutions. / *Inclut à la fois les billets détenus par les institutions de dépôt et les billets en circulation.*

Monthly Average Moyenne mensuelle		CHARTERED BANK ASSETS (Millions of dollars) <i>ACTIF DES BANQUES À CHARTE (En millions de dollars)</i>									BFS Table C1 <i>SBF Tableau C1</i>	
		Canadian dollar assets <i>Avoirs en dollars canadiens</i>										
		Liquid assets <i>Avoirs de première liquidité</i>										
		Bank of Canada notes and coin <i>Pièces et billets de la Banque du Canada</i>	Bank of Canada deposits <i>Dépôts à la Banque du Canada</i>	Treasury bills (amortized value) <i>Bons du Trésor (valeur amortissement)</i>	Government of Canada direct and guaranteed bonds <i>Obligations émises ou garanties par le gouvernement canadien</i>	Call and short loans <i>Prêts à vue ou à court terme</i>	Holdings of selected short-term assets <i>Divers avoirs à court terme</i>		Total <i>Total</i>			
							Short-term paper <i>Papier à court terme</i>	Other <sup>1</sup> <i>Autres<sup>1</sup></i>				
		V36690	V36691	V36693	V36695	V36696	V36697	V36702	V36882	V36853		
2002	M	3,331	489	24,683	48,078	31,235	883	15,934	17,484	142,117		
	J	3,337	541	26,558	47,725	32,296	579	15,363	16,958	143,356		
	J	3,666	459	25,022	46,675	33,019	597	16,531	16,017	141,987		
	A	3,599	442	21,852	46,563	32,422	1,131	15,872	15,188	137,070		
	S	3,526	642	20,700	44,918	31,103	547	15,943	15,316	132,696		
	O	3,407	445	20,025	45,351	28,997	502	15,995	14,822	129,544		
	N	3,428	510	22,603	44,055	29,556	579	15,483	15,802	132,016		
	D	4,135	516	23,675	44,592	28,050	546	17,627	15,160	134,300		
2003	J	3,725	447	25,967	42,836	28,294	718	17,583	13,638	133,208		
	F	3,273	479	26,349	43,498	26,807	524	17,747	12,930	131,607		
	M	3,256	392	26,195	44,205	27,549	549	17,087	13,922	133,154		
	A	3,406	435	25,793	43,787	23,929	745	16,426	13,907	128,428		
	M	3,412	476	27,761	41,997	27,379	461	15,041	14,541	131,068		
	J	3,382	491	30,880	41,382	27,519	556	14,281	15,686	134,176		
	J	3,568	440	30,099	39,268	23,827	568	13,677	14,839	126,285		
	A	3,571	519	32,153	41,289	22,400	581	14,393	14,406	129,312		
	S	3,489	430	32,190	45,693	22,779	513	13,851	15,757	134,703		
	O	3,413	382	29,433	45,538	23,943	407	14,491	16,844	134,451		
	N	3,390	195	31,647	45,059	24,020	792	13,839	16,552	135,494		
	D	4,029	62	32,374	42,471	26,844	1,236	15,203	17,673	139,891		
2004	J	3,616	94	31,426	43,148	27,459	869	13,564	16,819	136,995		
	F	3,227	67	31,118	44,057	26,768	995	13,555	16,309	136,096		

Monthly Average Moyenne mensuelle		CHARTERED BANK ASSETS (Millions of dollars) <i>ACTIF DES BANQUES À CHARTE (En millions de dollars)</i>									continued <i>suite</i>		
		Canadian dollar assets <i>Avoirs en dollars canadiens</i>											
		Less liquid assets <i>Avoirs de seconde liquidité</i>											
		Non-mortgage loans <i>Prêts non hypothécaires</i>											
		Personal <i>Personnels</i>				Federal government, provinces and municipalities <i>Gouvernement fédéral, provinces et municipalités</i>	To Canadian residents for business purposes <i>À des résidents canadiens à des fins commerciales</i>			To non-residents for business purposes <i>À des non-résidents à des fins commerciales</i>	Total <i>Total</i>		
		Personal loan plans <i>Prêts personnels à tempérament</i>	Credit cards <i>Cartes de crédit</i>	Personal lines of credit <i>Marges de crédit personnelles</i>	Other <i>Autres</i>		Reverse repos <i>Prises en pension</i>	Business loans <i>Prêts aux entreprises</i>	Leasing receivables <i>Créances résultant du crédit-bail</i>				
							Of which: Inter-bank loans <i>Dont : Prêts interbancaires</i>						
		V36867	V36868	V36869	V36870	V36720	V36862	V36863	V36864	V36719	V36859	V36860	V36855
2002	M	38,588	23,755	50,654	23,107	2,261	55,208	122,543	1,104	5,159	18,798	2,654	342,726
	J	38,615	24,644	51,439	23,027	2,454	54,343	123,225	990	5,202	16,952	2,546	342,448
	J	38,240	24,986	52,508	22,519	2,452	57,952	123,205	969	5,173	18,046	2,517	347,598
	A	38,033	25,699	53,941	22,409	2,532	61,136	122,277	916	4,994	18,199	2,268	351,489
	S	37,551	27,110	55,275	22,344	2,633	57,703	122,289	1,232	5,052	14,789	2,141	346,888
	O	37,518	26,962	56,292	21,900	2,583	56,192	122,374	1,062	5,177	15,357	1,876	346,230
	N	37,502	27,329	57,013	21,283	2,609	55,608	123,949	906	5,130	15,114	1,886	347,422
	D	37,257	28,651	57,871	21,020	2,593	59,457	122,998	743	5,225	18,177	2,072	355,321
2003	J	37,038	28,866	58,537	20,754	2,504	56,960	121,893	853	4,686	19,378	1,886	352,502
	F	37,054	29,213	59,689	20,803	2,555	59,260	122,985	629	4,701	20,225	2,077	358,562
	M	37,610	29,763	61,452	20,808	2,669	64,989	124,227	431	4,697	21,021	2,241	369,477
	A	37,755	30,135	62,118	20,786	2,471	59,755	124,007	297	4,702	21,509	2,270	365,509
	M	37,833	30,092	63,323	20,670	2,462	59,084	124,236	283	4,711	23,287	2,059	367,758
	J	37,991	30,801	64,471	20,674	2,510	56,824	123,612	316	4,827	23,164	1,985	366,859
	J	38,117	31,869	65,814	20,890	2,569	53,212	122,781	424	4,844	21,716	1,900	363,714
	A	38,166	31,097	66,801	20,745	2,475	54,809	120,963	356	4,934	18,929	1,677	360,597
	S	38,284	31,846	68,262	20,537	2,504	59,518	120,079	346	4,943	13,940	2,004	361,917
	O	38,229	30,922	69,731	20,481	2,463	54,305	119,323	269	4,926	13,988	1,527	355,895
	N	38,114	31,337	71,357	20,050	2,510	53,235	117,856	449	4,860	13,914	2,225	355,457
	D	37,961	33,359	72,618	19,904	2,610	49,948	118,616	429	4,855	14,242	2,145	356,258
2004	J	37,776	33,216	73,761	19,661	2,734	52,918	117,873	577	4,871	14,698	1,894	359,403
	F	37,862	32,221	75,514	19,408	2,817	52,391	119,004	619	4,851	17,243	1,903	363,214

(1) Consists of bankers' acceptances and deposits with other regulated financial institutions.  
*Représente les acceptations bancaires et les dépôts dans les autres institutions financières réglementées.*

Monthly Average Moyenne mensuelle		CHARTERED BANK ASSETS (Millions of dollars) <i>ACTIF DES BANQUES À CHARTE (En millions de dollars)</i>							continued <i>suite</i>		
		Canadian dollar assets <i>Avoirs en dollars canadiens</i>							Total Canadian dollar assets <i>Ensemble des avoirs en dollars canadiens</i>	Net foreign currency assets <i>Avoirs nets en monnaies étrangères</i>	
		Less liquid assets <i>Avoirs de seconde liquidité</i>									
		Mortgages <i>Prêts hypothécaires</i>			Total <i>Total</i>	Canadian securities <sup>1</sup> <i>Titres canadiens<sup>1</sup></i>		Total <i>Total</i>			
		Residential <i>À l'habitation</i>	Non-residential <i>Sur immeubles non résidentiels</i>	Total <i>Total</i>	Total <i>Total</i>	Provincial and municipal <i>Provinces et municipalités</i>	Corporate <i>Sociétés</i>	Total <i>Total</i>			
		V36724	V36718	V36857	V36723	V36865	V36728	V36725	V36703	V36852	V36686
2002	M	303,290	16,335	319,624	662,351	12,810	86,181	98,992	761,342	1,037,506	-36,593
	J	304,596	16,419	321,015	663,463	13,117	86,313	99,430	762,893	1,042,840	-42,612
	J	308,872	16,490	325,361	672,960	13,316	83,865	97,181	770,140	1,035,337	-42,164
	A	312,821	16,612	329,432	680,921	14,507	83,562	98,069	778,989	1,045,792	-44,944
	S	313,650	16,732	330,381	677,270	15,600	78,075	93,674	770,944	1,025,851	-34,656
	O	315,335	16,795	332,130	678,361	15,557	74,045	89,602	767,963	1,025,585	-34,657
	N	316,919	16,899	333,818	681,239	15,832	76,777	92,609	773,848	1,032,569	-35,705
	D	316,740	16,730	333,470	688,791	16,196	78,530	94,727	783,517	1,041,132	-40,004
2003	J	317,942	16,540	334,482	686,984	16,207	77,723	93,930	780,914	1,052,571	-38,345
	F	320,305	16,689	336,994	695,556	16,275	78,377	94,652	790,208	1,063,832	-41,882
	M	320,644	16,795	337,439	706,915	16,637	79,729	96,365	803,281	1,081,134	-38,437
	A	322,187	16,851	339,038	704,547	16,055	80,306	96,361	800,908	1,080,439	-29,703
	M	326,281	16,837	343,118	710,876	16,828	82,181	99,009	809,884	1,097,118	-21,278
	J	326,656	16,787	343,443	710,301	16,942	83,637	100,579	810,881	1,117,397	-18,852
	J	331,002	16,894	347,897	711,610	16,954	84,646	101,600	813,210	1,089,673	-17,647
	A	335,243	17,022	352,265	712,862	15,475	87,388	102,863	815,724	1,091,321	-21,600
	S	336,713	17,056	353,768	715,685	15,379	88,229	103,608	819,293	1,115,239	-23,600
	O	336,807	17,294	354,101	709,996	15,466	88,813	104,279	814,275	1,103,407	-20,604
	N	341,485	17,406	358,891	714,348	15,680	92,571	108,251	822,599	1,121,686	-14,077
	D	340,881	17,404	358,285	714,542	15,224	94,345	109,569	824,112	1,134,524	-13,120
2004	J	340,775	17,367	358,143	717,546	15,089	97,531	112,620	830,166	1,120,321	-14,831
	F	341,860	17,193	359,052	722,266	14,981	96,711	111,692	833,958	1,135,597	-14,122

Monthly Average Moyenne mensuelle		CHARTERED BANK LIABILITIES (Millions of dollars) <i>PASSIF DES BANQUES À CHARTE (En millions de dollars)</i>							BFS Table C2 <i>SBF Tableau C2</i>		
		Canadian dollar deposits <i>Dépôts en dollars canadiens</i>									
		Personal savings deposits <i>Dépôts d'épargne des particuliers</i>				Non-personal term and notice deposits <i>Dépôts à terme ou à préavis autres que ceux des particuliers</i>					
		Chequable <i>Transférables par chèque</i>		Fixed term <i>À terme fixe</i>	Total <i>Total</i>	Chequable <i>Transférables par chèque</i>		Fixed term <i>À terme fixe</i>	Total <i>Total</i>		
		Non-chequable <i>Non transférables par chèque</i>	Other <i>Autres</i>	Tax sheltered <i>Abris fiscaux</i>	Other <i>Autres</i>	Non-chequable <i>Non transférables par chèque</i>	Fixed term <i>À terme fixe</i>	Total <i>Total</i>			
		V36815	V36821	V36822	V36824	V36825	V36814	V36827	V36828	V36830	V36826
2002	M	71,693	9,933	48,105	81,125	149,539	360,396	47,229	3,951	129,375	180,555
	J	72,744	9,732	48,659	80,945	149,794	361,874	48,377	4,086	129,386	181,849
	J	72,230	9,431	48,126	80,950	151,792	362,530	48,100	4,134	131,660	183,894
	A	72,233	9,382	48,738	81,065	153,389	364,807	48,830	4,176	129,892	182,899
	S	71,879	9,088	48,578	81,099	154,654	365,296	49,369	4,274	132,908	186,550
	O	71,005	9,257	48,882	81,395	155,967	366,506	49,339	4,280	129,889	183,508
	N	71,562	9,155	49,515	81,754	157,827	369,812	50,023	4,324	131,066	185,413
	D	71,897	8,887	50,456	81,688	159,184	372,111	50,501	4,418	132,831	187,750
2003	J	71,017	8,901	51,607	81,614	160,406	373,545	48,786	4,313	126,982	180,081
	F	70,510	9,235	52,033	82,423	161,630	375,831	47,620	4,333	122,868	174,820
	M	69,135	10,142	51,917	84,553	162,410	378,157	46,858	4,334	129,716	180,908
	A	70,344	9,743	52,505	84,905	163,337	380,833	47,713	4,609	133,740	186,062
	M	71,007	9,479	52,975	85,069	163,701	382,230	47,755	4,862	141,960	194,577
	J	71,571	9,500	53,531	85,064	163,832	383,498	49,399	5,214	147,877	202,490
	J	71,165	9,409	53,739	85,032	163,750	383,094	49,920	5,295	147,335	202,549
	A	71,742	9,328	54,813	84,976	163,951	384,810	50,611	5,316	139,989	195,916
	S	71,289	9,400	55,418	84,814	163,988	384,910	51,242	5,298	143,023	199,563
	O	70,830	9,656	55,669	84,694	164,314	385,163	51,261	5,345	143,548	200,154
	N	71,808	9,641	56,596	84,205	164,942	387,193	51,244	5,676	147,400	204,320
	D	72,164	9,699	57,295	83,933	165,471	388,562	52,156	6,079	150,013	208,248
2004	J	71,806	9,966	58,365	83,356	165,946	389,439	51,301	6,303	152,359	209,963
	F	71,800	10,736	59,064	83,100	165,793	390,493	50,069	6,597	155,801	212,467

(1) Excludes short-term paper. / À l'exclusion du papier à court terme.

Monthly Average Moyenne mensuelle		CHARTERED BANK LIABILITIES (Millions of dollars) PASSIF DES BANQUES À CHARTE (En millions de dollars)								continued suite	
		Canadian dollar deposits Dépôts en dollars canadiens									
		Demand (less private sector float) Dépôts à vue (moins effets du secteur privé en compensation)	Total deposits held by general public Ensemble des dépôts du public	Government of Canada deposits Dépôts du gouvernement canadien	Total (less private sector float) Total (moins effets du secteur privé en compensation)	Estimated net private sector float Solde des effets du secteur privé en compensation (estimations)	Gross deposits Montant brut des dépôts	Total Canadian dollar float Ensemble des effets en dollars canadiens en compensation	Bankers' acceptances outstanding Acceptations bancaires en circulation	Subordinated debt payable in Canadian dollars Dette subordonnée payable en dollars canadiens	
		V36831	V36813	V36811	V36812	V36810	V36809	V36808	V36730	V36856	V36871
2002	M	92,271	633,222	7,204	7,043	640,426	-454	639,971	-454	46,647	18,490
	J	95,204	638,926	4,741	4,571	643,668	-792	642,875	-792	43,906	18,426
	J	98,255	644,679	3,896	3,749	648,575	-2,920	645,655	-2,920	43,283	18,343
	A	96,876	644,582	4,612	4,447	649,194	-1,231	647,963	-1,231	44,604	18,332
	S	98,798	650,644	2,944	2,775	653,588	-1,848	651,739	-1,848	44,099	18,109
	O	102,355	652,370	1,891	1,723	654,261	-2,889	651,372	-2,889	43,719	18,066
	N	103,566	658,790	2,346	2,109	661,136	-3,365	657,771	-3,365	42,507	17,903
	D	101,512	661,374	1,970	1,760	663,344	1,139	664,483	1,139	40,210	17,877
2003	J	101,207	654,833	2,295	2,090	657,128	-747	656,382	-747	39,664	17,970
	F	98,625	649,276	2,542	2,360	651,818	-297	651,521	-297	40,986	18,090
	M	98,195	657,260	2,504	2,280	659,764	-863	658,901	-863	42,271	18,048
	A	99,525	666,419	2,318	2,069	668,737	-953	667,785	-953	41,572	17,351
	M	103,235	680,042	2,451	2,236	682,493	-3,709	678,784	-3,709	39,759	17,433
	J	104,304	690,292	2,118	1,924	692,410	-1,090	691,320	-1,090	39,505	18,104
	J	109,858	695,502	2,099	1,906	697,602	-2,220	695,382	-2,220	38,574	18,147
	A	108,470	689,195	2,306	1,988	691,501	-996	690,506	-996	39,221	18,254
	S	109,551	694,024	2,057	1,847	696,080	-2,055	694,026	-2,055	38,834	18,188
	O	107,715	693,031	2,176	1,966	695,207	594	695,801	594	38,109	19,129
N	109,679	701,191	2,521	2,318	703,713	1,106	704,818	1,106	37,556	20,038	
D	113,864	710,674	2,208	1,986	712,882	1,116	713,998	1,116	35,644	20,664	
2004	J	109,517	708,919	2,328	2,114	711,247	4,265	715,512	4,265	34,745	20,618
	F	111,357	714,317	2,576	2,347	716,893	3,779	720,672	3,779	34,605	20,784

Monthly Average Moyenne mensuelle		CHARTERED BANK LIABILITIES (Millions of dollars) PASSIF DES BANQUES À CHARTE (En millions de dollars)				continued suite		CHARTERED BANK FOREIGN CURRENCY ITEMS (Millions of dollars) EFFETS EN MONNAIES ÉTRANGÈRES DES BANQUES À CHARTE (En millions de dollars)					
		Gross demand deposits Dépôts à vue (montant brut)						Foreign currency business with Canadian residents Opérations en monnaies étrangères avec des résidents canadiens					
		Personal chequing Comptes de chèques personnels	Other Autres	Total Total	Net foreign currency assets Avoirs nets en monnaies étrangères	Securities Titres	Loans Prêts	Deposits Dépôts	Bankers' acceptances Acceptations bancaires	Subordinated debt Dette subordonnée	Total Total		
		V36844	V36845	V36843	V36686	V36846	V36877	V36878	V36875	V36876	V36872		
2002	M	27,282	64,534	91,816	-36,593	26,962	24,346	1,706	3,377	67,899	71,276		
	J	27,490	66,921	94,411	-42,612	26,381	24,830	2,395	3,363	68,396	71,758		
	J	27,512	67,822	95,334	-42,164	28,909	25,707	3,100	3,693	71,595	75,288		
	A	27,777	67,869	95,645	-44,944	28,025	25,266	2,121	3,866	72,616	76,481		
	S	28,041	68,908	96,949	-34,656	24,714	24,925	1,251	4,005	72,745	76,750		
	O	27,978	71,488	99,466	-34,657	30,489	24,576	1,053	3,733	71,218	74,951		
	N	28,425	71,776	100,201	-35,705	32,345	23,970	1,179	2,827	72,497	75,324		
	D	29,065	73,587	102,651	-40,004	27,295	24,375	1,361	3,281	73,593	76,874		
2003	J	29,234	71,226	100,460	-38,345	29,308	23,722	949	3,711	72,370	76,082		
	F	29,237	69,091	98,328	-41,882	25,472	23,049	1,149	3,602	70,086	73,689		
	M	29,246	68,086	97,332	-38,437	29,209	22,588	1,445	3,751	71,634	75,385		
	A	29,451	69,121	98,572	-29,703	31,151	22,891	2,102	3,231	72,837	76,068		
	M	29,637	69,889	99,526	-21,278	26,526	22,310	2,549	2,699	70,976	73,675		
	J	30,796	72,419	103,214	-18,852	19,180	20,675	1,526	2,475	71,455	73,930		
	J	31,031	76,608	107,638	-17,647	20,383	20,602	1,274	2,718	71,797	74,515		
	A	31,289	76,185	107,474	-21,600	19,598	19,919	714	2,840	71,120	73,960		
	S	31,668	75,829	107,497	-23,600	19,149	18,835	870	2,942	71,234	74,175		
	O	31,580	76,729	108,308	-20,604	20,590	18,487	873	3,014	72,310	75,324		
	N	32,019	78,765	110,784	-14,077	21,973	17,335	909	2,658	75,597	78,255		
	D	32,431	82,549	114,981	-13,120	22,943	19,646	3,044	3,243	75,414	78,656		
2004	J	32,628	81,154	113,782	-14,831	25,038	20,836	3,944	3,223	75,464	78,687		
	F	33,550	81,586	115,136	-14,122	26,347	20,170	2,949	3,683	74,321	78,004		

Monthly Average Moyenne mensuelle		SELECTED SEASONALLY ADJUSTED SERIES: CHARTERED BANK ASSETS AND LIABILITIES (Millions of dollars) <i>QUELQUES STATISTIQUES BANCAIRES DÉSÉASONNALISÉES : AVOIRS ET ENGAGEMENTS DES BANQUES À CHARTE (En millions de dollars)</i>								RBF Table C8 SBF Tableau C8			
		Canadian dollar assets <i>Avoirs en dollars canadiens</i>						Canadian dollar deposits <i>Dépôts en dollars canadiens</i>					
		Total <sup>1</sup>	Less liquid assets <sup>1</sup>	General loans <sup>1</sup>	Total personal loans	Business loans <sup>1</sup>	Residential mortgages <sup>1</sup>	Bankers' acceptances	Net demand deposits	Personal savings	Non-personal notice		
		<i>Total<sup>1</sup></i>	<i>Assets de seconde liquidité<sup>1</sup></i>	<i>Prêts généraux<sup>1</sup></i>	<i>Ensemble des prêts personnels</i>	<i>Prêts aux entreprises<sup>1</sup></i>	<i>Prêts hypothécaires à l'habitation<sup>1</sup></i>	<i>Acceptations bancaires</i>	<i>Dépôts à vue nets</i>	<i>Dépôts d'épargne des particuliers</i>	<i>Dépôts à préavis autres que ceux des particuliers</i>		
									Total of which:	Notice	Term <sup>1</sup>		
									Ensemble	À préavis	À terme fixe <sup>1</sup>		
	V37133	V37112	V37154	V37119	V37120	V37130	V37140	V37115	V37104	V37134	V37135	V37136	
2002	M	1,037,506	761,342	335,306	136,424	199,202	303,290	46,217	94,163	359,289	128,591	230,664	52,445
	J	1,042,840	762,893	334,792	137,475	197,066	304,596	44,442	96,798	361,255	130,190	230,739	52,557
	J	1,035,337	770,140	339,973	138,472	201,720	308,872	43,884	97,707	362,901	130,008	232,742	51,924
	A	1,045,792	778,989	343,962	140,113	203,881	312,821	44,597	97,884	365,268	130,846	234,454	52,893
	S	1,025,851	770,944	339,203	141,397	196,922	313,650	44,015	98,894	366,678	130,744	235,753	52,911
	O	1,025,585	767,963	338,470	142,547	195,799	315,335	43,161	101,075	368,223	130,481	237,363	52,829
	N	1,032,569	773,848	339,683	143,550	196,557	316,919	42,046	100,900	370,242	130,645	239,580	53,375
	D	1,041,132	783,517	347,503	144,704	202,704	316,740	41,230	96,978	372,052	130,995	240,872	52,868
2003	J	1,052,571	780,914	345,313	145,724	200,117	317,942	40,776	100,889	373,912	131,280	242,020	52,860
	F	1,063,832	790,208	351,305	147,581	204,547	320,305	40,868	99,567	375,576	130,536	244,053	52,965
	M	1,081,134	803,281	362,111	148,814	212,478	320,644	41,343	100,442	377,594	132,052	246,964	52,882
	A	1,080,439	800,908	358,335	150,672	207,542	322,187	40,879	101,357	378,930	131,706	248,242	53,518
	M	1,097,118	809,884	360,585	152,219	208,666	326,281	39,362	105,539	381,022	132,413	248,769	53,954
	J	1,117,397	810,881	359,522	153,638	205,585	326,656	40,040	105,925	382,749	133,682	248,896	54,701
	J	1,089,673	813,210	356,300	156,872	199,610	331,002	39,226	109,049	383,386	134,597	248,782	54,910
	A	1,091,321	815,724	353,188	156,818	196,379	335,243	39,112	109,491	385,186	136,377	248,928	55,750
	S	1,115,239	819,293	354,470	157,954	195,542	336,713	38,643	109,415	386,249	137,438	248,803	55,698
	O	1,103,407	814,275	348,506	159,219	189,144	336,807	37,586	106,302	386,912	137,570	249,008	55,792
	N	1,121,686	822,599	348,087	161,430	187,229	341,485	37,146	106,769	387,710	138,497	249,147	55,845
	D	1,134,524	824,112	348,792	163,794	184,950	340,881	36,606	108,862	388,587	138,898	249,403	56,075
2004	J	1,120,321	830,166	351,798	165,069	187,383	340,775	35,781	109,027	389,877	139,780	249,302	57,320
	F	1,135,597	833,958	355,546	165,936	190,541	341,860	34,538	112,565	390,299	140,208	248,893	57,775

Monthly and weekly averages of daily data Moyenne mensuelle ou hebdomadaire des données quotidiennes		BANK OF CANADA (Millions of dollars) <i>BANQUE DU CANADA (En millions de dollars)</i>						RBF Table B3 SBF Tableau B3			
		Positions of members of the Canadian Payments Association with the Bank of Canada <i>Positions des membres de l'Association canadienne des paiements à la Banque du Canada</i>						Bank of Canada buyback transactions with primary dealers <i>Opérations à réméré de la Banque du Canada avec les négociants principaux</i>			
		Total overdraft loans			Total positive balances <sup>2</sup>			Special purchase and resale agreements		Sale and repurchase agreements	
		<i>Total des prêts pour découvert</i>			<i>Total des soldes créditeurs<sup>2</sup></i>			<i>Prises en pension spéciales</i>		<i>Cessions en pension</i>	
						Amount	Number of days transacted	Amount	Number of days transacted		
						<i>Montant</i>	<i>Nombre de jours</i>	<i>Montant</i>	<i>Nombre de jours</i>		
		V122662	V122662	V122669	V122671	V122677	V122678	V122679	V122664		
		V122672	V122674	V122676	V122676	V122665	V122666	V122667	V122668		
2003	D	2		92	-	1,100	15	-	-		
2004	J	11		77	-	219	5	-	-		
	F	1		68	-	-	-	-	-		
	M	28		100	-	17	-	-	-		
2004	J	7	9	97	-	1,100	4	-	-		
		14	38	88	-	40	1	-	-		
		21	1	50	-	-	-	-	-		
		28	-	50	-	-	-	-	-		
	F	4	5	121	-	-	-	-	-		
		11	-	50	-	-	-	-	-		
		18	-	50	-	-	-	-	-		
		25	-	50	-	-	-	-	-		
	M	3	26	176	-	-	-	-	-		
		10	-	51	-	-	-	-	-		
		17	97	148	-	-	-	-	-		
		24	-	51	-	-	-	-	-		
		31	3	93	-	78	1	-	-		

(1) Unadjusted because it does not show stable seasonality / Ces données ne présentant pas de variations saisonnières stables, elles ne sont pas désaisonnalisées

(2) Excludes special deposit accounts. / Ne comprend pas les comptes spéciaux de dépôt.

		FINANCIAL MARKET STATISTICS STATISTIQUES DU MARCHÉ FINANCIER														
Effective date (year, month, day) Date d'entrée en vigueur (année, mois, jour)	Bank Rate Taux officiel d'escompte	Operating band Fourchette opérationnelle		Target over-night rate Taux cible du financement à un jour	Wednesday Le mercredi	Chartered bank administered interest rates Taux d'intérêt administrés des banques à charte										
		Low Bas	High Haut			Prime business Taux de base des prêts aux entreprises	Conventional mortgage Prêts hypothécaires ordinaires		Non-chequable savings deposits Dépôts d'épargne non transférables par chèque	Daily interest savings (balances over \$100,000) Comptes d'épargne à intérêt quotidien (soldes supérieurs à 100 000 \$)	5-year personal fixed term Dépôts à 5 ans des particuliers	Guaranteed investment certificates Certificats de placement garantis				
							1 year À 1 an	5 year À 5 ans				1 year À 1 an	5 year À 5 ans			
		V39078	V39076	V39077	V39079			V121796	V121763	V121764	V121766	V121776	V121765	V121771	V121773	
2001	9 17	3.75	3.25	3.75	3.50	2003	D	24	4.50	4.75	6.45	0.05	0.75	2.80	1.43	2.93
	10 23	3.00	2.50	3.00	2.75			31	4.50	4.75	6.45	0.05	0.75	2.80	1.43	2.93
	11 27	2.50	2.00	2.50	2.25	2004	J	7	4.50	4.75	6.35	0.05	0.75	2.80	1.43	2.93
								14	4.50	4.75	6.35	0.05	0.75	2.80	1.43	2.93
								21	4.25	4.50	6.15	0.05	0.75	2.80	1.43	2.93
2002	1 15	2.25	1.75	2.25	2.00			28	4.25	4.30	6.05	0.05	0.75	2.50	1.18	2.63
	4 16	2.50	2.00	2.50	2.25	F		4	4.25	4.30	6.00	0.05	0.75	2.50	1.18	2.63
								11	4.25	4.30	6.00	0.05	0.75	2.50	1.18	2.63
	6 04	2.75	2.25	2.75	2.50			18	4.25	4.30	5.80	0.05	0.75	2.50	1.18	2.63
								25	4.25	4.30	5.80	0.05	0.75	2.50	1.18	2.63
	7 16	3.00	2.50	3.00	2.75	M		3	4.00	4.30	5.80	0.05	0.75	2.25	1.03	2.38
2003	3 04	3.25	2.75	3.25	3.00			10	4.00	4.30	5.80	0.05	0.75	2.25	0.93	2.38
								17	4.00	4.30	5.70	0.05	0.75	2.25	0.93	2.38
	4 15	3.50	3.00	3.50	3.25			24	4.00	4.30	5.70	0.05	0.75	2.25	0.93	2.38
								31	4.00	4.30	5.70	0.05	0.75	2.25	0.93	2.38
	7 15	3.25	2.75	3.25	3.00											
	9 03	3.00	2.50	3.00	2.75											
2004	1 20	2.75	2.25	2.75	2.50											
	3 02	2.50	2.00	2.50	2.25											

FINANCIAL MARKET STATISTICS  
STATISTIQUES DU MARCHÉ FINANCIERcontinued  
suite

Wednesday and latest week Le mercredi et la dernière semaine	Treasury bills Bons du Trésor				Selected Government of Canada benchmark bond yields Quelques rendements d'obligations types du gouvernement canadien								Government of Canada marketable bonds, average yield Rendements moyens des obligations négociables du gouvernement canadien				
	1 month À 1 mois	3 month À 3 mois	6 month À 6 mois	1 year À 1 an	2 year À 2 ans	3 year À 3 ans	5 year À 5 ans	7 year À 7 ans	10 year À 10 ans	long-term À long terme	Real Return Bonds, long-term Obligations à long terme à rendement réel	1-3 year De 1 à 3 ans	3-5 year De 3 à 5 ans	5-10 year De 5 à 10 ans	Over 10 years De plus de 10 ans		
	V121777 V39063	V121778 V39065	V121779 V39066	V121780 V39067	V121786 V39051	V121787 V39052	V121788 V39053	V121789 V39054	V121790 V39055	V121791 V39056	V121808 V39057	V121755 V39059	V121756 V39060	V121757 V39061	V121758 V39062		
2003	D	24	2.61	2.60	2.59	2.65	2.98	3.28	3.88	4.07	4.60	5.17	2.79	3.04	3.73	4.37	5.11
		31	2.59	2.57	2.57	2.62	2.96	3.26	3.91	4.10	4.66	5.20	2.79	3.02	3.75	4.42	5.14
2004	J	7	2.57	2.50	2.49	2.53	2.93	3.25	3.91	4.11	4.70	5.26	2.76	3.00	3.75	4.44	5.20
		14	2.44	2.43	2.43	2.45	2.81	3.13	3.76	3.95	4.54	5.13	2.68	2.88	3.60	4.29	5.06
		21	2.36	2.31	2.31	2.34	2.61	2.92	3.61	3.81	4.47	5.11	2.62	2.68	3.44	4.19	5.03
		28	2.29	2.25	2.27	2.29	2.64	2.97	3.71	3.92	4.61	5.23	2.57	2.71	3.52	4.31	5.15
F		4	2.30	2.26	2.29	2.32	2.61	2.92	3.65	3.86	4.54	5.18	2.59	2.67	3.46	4.25	5.09
		11	2.23	2.20	2.18	2.18	2.41	2.71	3.48	3.70	4.40	5.07	2.58	2.48	3.28	4.09	4.97
		18	2.23	2.19	2.19	2.22	2.47	2.77	3.53	3.75	4.46	5.11	2.58	2.54	3.33	4.15	5.01
		25	2.17	2.13	2.14	2.17	2.39	2.69	3.47	3.69	4.41	5.09	2.56	2.46	3.26	4.08	4.98
M		3	2.13	2.13	2.15	2.19	2.45	2.73	3.48	3.70	4.38	5.05	2.48	2.52	3.28	4.06	4.94
		10	2.07	2.08	2.08	2.12	2.31	2.59	3.31	3.53	4.24	4.97	2.43	2.39	3.12	3.92	4.85
		17	2.04	2.01	2.00	2.02	2.24	2.50	3.22	3.44	4.18	4.91	2.38	2.30	3.02	3.85	4.80
		24	2.01	1.99	1.96	1.99	2.20	2.45	3.22	3.44	4.17	4.89	2.37	2.26	3.01	3.84	4.79
		31	1.99	1.98	1.95	2.00	2.43	2.98	3.35	3.57	4.33	5.04	2.39	2.34	3.14	3.98	4.94
2004	M	25	2.01	1.99	1.96	1.99	2.19	2.45	3.23	3.45	4.18	4.90	2.36	2.25	3.02	3.85	4.79
		26	2.02	2.01	2.00	2.04	2.27	2.55	3.33	3.55	4.28	4.98	2.38	2.34	3.11	3.95	4.88
		29	2.02	2.01	2.00	2.05	2.31	2.59	3.38	3.60	4.34	5.03	2.40	2.38	3.17	4.01	4.93
		30	2.02	2.01	2.00	2.06	2.47	3.02	3.38	3.60	4.34	5.04	2.40	2.38	3.17	4.01	4.94
		31	1.99	1.98	1.95	2.00	2.43	2.98	3.35	3.57	4.33	5.04	2.39	2.34	3.14	3.98	4.94



FINANCIAL MARKET STATISTICS  
STATISTIQUES DU MARCHÉ FINANCIER

continued  
suite

Wednesday and latest week <i>Le mercredi et la dernière semaine</i>	Bankers' acceptances <i>Acceptations bancaires</i>				Prime corporate paper rate <i>Taux du papier de premier choix des sociétés non financières</i>		Tuesday (effective date in brackets) <i>Le mardi (date d'entrée en vigueur entre parenthèses)</i>	Treasury bill auction <i>Adjudication de bons du Trésor</i>			Amount auctioned <i>Montant adjudgé</i>			Amount maturing <i>Montant arrivant à échéance</i>
	1 month <i>À 1 mois</i>		3 month <i>À 3 mois</i>		1 month <i>À 1 mois</i>	3 month <i>À 3 mois</i>		3 month <i>À 3 mois</i>	6 month <i>À 6 mois</i>	1 year <i>À 1 an</i>	3 month <i>À 3 mois</i>	6 month <i>À 6 mois</i>	1 year <i>À 1 an</i>	
	V121750 V39068	V121775 V39071	V121809 V39072	V121812 V39074	V121799	V121800		V121801	V121802	V121803	V121804	V121805		
2003 D 24	2.74	2.67	2.75	2.68	2003 D 23									
31	2.72	2.63	2.73	2.66	30(29)	2.590	2.585	2.632	4,400	1,800	1,800	8,600		
2004 J 7	2.70	2.59	2.71	2.61	2004 J 6									
14	2.61	2.56	2.62	2.58	13	2.472	2.468	2.498	3,800	1,600	1,600	9,200		
21	2.52	2.41	2.53	2.42	20									
28	2.51	2.38	2.52	2.37	27	2.260	2.258	2.249	3,800	1,600	1,600	8,900		
F 4	2.50	2.37	2.51	2.37	F 3									
11	2.44	2.31	2.46	2.34	10	2.233	2.234	2.246	4,400	1,800	1,800	9,800		
18	2.38	2.30	2.40	2.30	17									
25	2.32	2.24	2.33	2.25	24	2.133	2.142	2.172	5,000	2,000	2,000	9,700		
M 3	2.28	2.25	2.28	2.25	M 2									
10	2.26	2.20	2.26	2.21	9	2.100	2.099	2.110	5,600	2,200	2,200	9,400		
17	2.23	2.12	2.24	2.14	16									
24	2.20	2.08	2.21	2.09	23	1.990	1.976	2.006	5,600	2,200	2,200	8,600		
31	2.15	2.09	2.20	2.10	30									
2004 M 25	2.18	2.08	2.20	2.09										
26	2.19	2.10	2.20	2.11										
29	2.17	2.10	2.20	2.11										
30	2.18	2.09	2.20	2.10										
31	2.15	2.09	2.20	2.10										

Effective 16 September 1997, the weekly issuance pattern of treasury bills was replaced by a 2-week cycle and the maturity of 3-month treasury bills was lengthened by 7 days. Since 19 March 1998 (after a transition phase of six months), the maturity pattern follows a 2-week cycle.  
*Le 16 septembre 1997, le calendrier hebdomadaire des adjudications de bons du Trésor du gouvernement du Canada a été remplacé par un cycle de deux semaines et l'échéance des bons du Trésor à trois mois à été prolongée de sept jours. Depuis le 19 mars 1998 (après une période de transition de six mois), le calendrier des échéances suit également un cycle de deux semaines.*

FINANCIAL MARKET STATISTICS  
STATISTIQUES DU MARCHÉ FINANCIER

continued  
suite

Wednesday <i>Le mercredi</i>	Other bonds: Average weighted yield (Scotia Capital Inc.) <i>Rendements moyens pondérés des obligations d'autres émetteurs (Scotia Capital Inc.)</i>				Selected U.S. dollar interest rates <i>Quelques taux d'intérêt pratiqués aux États-Unis</i>				Forward premium or discount (-) U.S. dollars in Canada <i>Report ou déport (-) sur le dollar É.-U. au Canada</i>					
	Provincials <i>Provinces</i>		All corporates <i>Ensemble des sociétés</i>		Federal funds rate <i>Taux des fonds fédéraux</i>	Prime rate charged by banks <i>Taux de base des prêts bancaires</i>	Commercial paper (adjusted) <i>Papier commercial (taux corrigés)</i>		U.S. Treasuries constant maturity <i>Obligations du Trésor américain à échéance fixe</i>		1 month <i>À 1 mois</i>		3 month <i>À 3 mois</i>	
	Mid-term <i>À moyen terme</i>	Long-term <i>À long terme</i>	Mid-term <i>À moyen terme</i>	Long-term <i>À long terme</i>			1 month <i>À 1 mois</i>	3 month <i>À 3 mois</i>	5 year <i>À 5 ans</i>	10 year <i>À 10 ans</i>				
2003 D 24	4.63	5.49	4.97	6.03	0.99	4.00	1.08	1.07	3.20	4.20	1.77	1.64		
31	4.68	5.52	5.01	6.07	0.96	4.00	1.01	1.04	3.25	4.27	1.69	1.60		
2004 J 7	4.70	5.57	5.03	6.11	0.97	4.00	1.01	NA	3.25	4.27	1.70	1.54		
14	4.54	5.42	4.85	5.95	0.99	4.00	0.99	1.04	2.96	4.01	1.70	1.48		
21	4.45	5.40	4.74	5.89	1.00	4.00	1.00	1.01	3.02	4.05	1.59	1.40		
28	4.56	5.50	4.86	6.03	1.02	4.00	1.07	1.02	3.22	4.22	1.47	1.35		
F 4	4.52	5.46	4.82	5.98	1.01	4.00	1.00	1.02	3.15	4.15	1.46	1.37		
11	4.34	5.34	4.65	5.85	1.00	4.00	1.01	1.01	3.03	4.05	1.39	1.30		
18	4.37	5.39	4.69	5.89	1.01	4.00	0.98	1.02	3.03	4.05	1.29	1.22		
25	4.31	5.37	4.63	5.87	1.00	4.00	1.00	NA	2.98	4.02	1.28	1.21		
M 3	4.31	5.35	4.61	5.81	1.03	4.00	1.00	1.01	3.06	4.07	1.36	1.21		
10	4.18	5.27	4.48	5.73	1.00	4.00	1.00	1.00	2.71	3.74	1.38	1.20		
17	4.11	5.22	4.43	5.69	1.00	4.00	1.00	1.01	2.66	3.71	1.27	1.12		
24	4.10	5.21	4.42	5.69	0.99	4.00	0.98	1.02	2.68	3.73	1.27	1.09		
31	4.25	5.38	4.57	5.85							1.21	1.05		

Month, week ending Mois ou semaine se terminant à la date indiquée	EXCHANGE RATES COURS DU CHANGE										BFS Table I1 SBF Tableau I1	
	U.S. dollar Dollar É.-U.				Canadian dollar Dollar canadien		Other currencies Autres monnaies				Canadian dollar index against C-6 currencies Indice C-6 des cours du dollar canadien 1992 = 100	
Cours du comptant	High Haut	Low Bas	Closing Clôture	Average noon Moyenne à midi	Canadian cents per unit En cents canadiens par unité		3-month forward spread Report ou déport (-) à 3 mois	Average of noon spot rates Moyenne des cours du comptant à midi				
					Closing Clôture	Average noon Moyenne à midi		EMU <sup>1</sup>	British pound Euro (UEM) <sup>1</sup>	Swiss franc Livres sterling	Japanese yen Franc suisse Yen japonais	
	V37433	V37434	V37432	V37426				V121742	V37430	V37429	V37456	V37451
2003 D	1.3420	1.2839	1.2965	1.3128	0.51	0.54	0.7713	1.6138	2.2985	1.0382	0.012183	91.65
2004 J	1.3360	1.2683	1.3248	1.2960	0.46	0.47	0.7548	1.6362	2.3634	1.0449	0.012191	92.54
F	1.3512	1.3069	1.3357	1.3290	0.40	0.42	0.7487	1.6807	2.4829	1.0682	0.012465	90.19
M	1.3570	1.3056	1.3113	1.3284	0.34	0.37	0.7626	1.6289	2.4259	1.0399	0.012247	90.55
2004 F 4	1.3435	1.3230	1.3330	1.3338	0.45	0.45	0.7502	1.6641	2.4334	1.0618	0.012622	89.95
11	1.3404	1.3136	1.3139	1.3276	0.42	0.44	0.7611	1.6865	2.4684	1.0747	0.012582	90.21
18	1.3273	1.3069	1.3248	1.3154	0.40	0.41	0.7548	1.6836	2.4913	1.0682	0.012442	90.98
25	1.3512	1.3240	1.3353	1.3344	0.40	0.41	0.7489	1.6819	2.5068	1.0667	0.012329	89.90
M 3	1.3570	1.3331	1.3388	1.3426	0.40	0.40	0.7469	1.6549	2.4828	1.0485	0.012245	89.58
10	1.3418	1.3158	1.3233	1.3240	0.39	0.40	0.7557	1.6327	2.4243	1.0341	0.011898	90.93
17	1.3443	1.3182	1.3385	1.3334	0.37	0.37	0.7471	1.6313	2.4052	1.0411	0.012139	90.30
24	1.3433	1.3240	1.3415	1.3316	0.36	0.36	0.7454	1.6395	2.4493	1.0549	0.012484	90.20
31	1.3433	1.3056	1.3113	1.3155	0.34	0.35	0.7626	1.6023	2.3958	1.0285	0.012476	91.34
Latest week: / Dernière semaine :												
2004 M 25	1.3433	1.3262	1.3292	1.3299	0.36	0.36	0.7523	1.6190	2.4073	1.0429	0.012541	90.39
26	1.3245	1.3166	1.3184	1.3200	0.35	0.35	0.7585	1.5961	2.3903	1.0252	0.012467	91.10
29	1.3193	1.3056	1.3082	1.3091	0.35	0.35	0.7644	1.5896	2.3778	1.0177	0.012409	91.81
30	1.3086	1.3058	1.3068	1.3079	0.35	0.35	0.7652	1.5960	2.3918	1.0228	0.012385	91.86
31	1.3159	1.3060	1.3113	1.3105	0.34	0.34	0.7626	1.6109	2.4116	1.0338	0.012577	91.55

(1) The euro is the monetary unit of the European Economic and Monetary Union (EMU), which commenced on 1 January 1999. / L'euro est l'unité monétaire de l'Union économique et monétaire (UEM) européenne qui est entrée en vigueur le 1er janvier 1999.

Month, week ending Mois ou semaine se terminant à la date indiquée	Overnight money market financing rate Taux des fonds à un jour
	<u>V39050</u>
2003 D	2.75
2004 J	2.50
F	2.50
M	2.25
2004 F 4	2.49
11	2.50
18	2.50
25	2.49
M 3	2.25
10	2.25
17	2.25
24	2.25
31	2.25
Latest week: / Dernière semaine :	
2004 M 25	2.25
26	2.25
29	2.25
30	2.25
31	2.25

Monthly Average Moyenne mensuelle		SELECTED MONETARY AGGREGATES AND THEIR COMPONENTS (Millions of dollars) AGRÉGATS MONÉTAIRES ET LEURS COMPOSANTES (En millions de dollars)										BFS Table E1 SBF Tableau E1			
		M1 M1		Currency outside banks Monnaie hors banques		Personal chequing accounts Comptes de chèques		Current accounts Comptes courants		Adjustments to M1 Ajustements à M1		Gross M1 M1 brut		Chartered bank net demand deposits Dépôts à vue nets aux banques à charte	
		Unadjusted Données non désaisonnalisées	Seasonally adjusted Données désaisonnalisées	Unadjusted Données non désaisonnalisées	Seasonally adjusted Données désaisonnalisées <sup>1</sup>	Unadjusted Données non désaisonnalisées	Seasonally adjusted Données désaisonnalisées	Unadjusted Données non désaisonnalisées	Seasonally adjusted Données désaisonnalisées	Unadjusted Données non désaisonnalisées	Seasonally adjusted Données désaisonnalisées	Unadjusted Données non désaisonnalisées	Seasonally adjusted Données désaisonnalisées	Unadjusted Données non désaisonnalisées	Seasonally adjusted Données désaisonnalisées
		V37173	V37148	V36844	V37142	V36845	V37143	V37247	V37252	V37141	V36831	V37115			
2002	M	37,472	37,806	27,282	27,282	64,534	66,101	-135	129,152	131,050	92,271	94,163			
	J	38,027	38,123	27,490	27,490	66,921	67,514	-131	132,308	132,995	95,204	96,798			
	J	38,800	38,532	27,512	27,512	67,822	67,786	-138	133,996	133,691	98,255	97,707			
	A	39,504	39,050	27,777	27,777	67,869	68,018	-196	134,953	134,647	96,876	97,884			
	S	39,421	39,037	28,041	28,041	68,908	68,933	-179	136,191	135,832	98,798	98,894			
	O	39,624	39,241	27,978	27,978	71,488	70,723	-344	138,746	137,602	102,355	101,075			
	N	39,315	39,088	28,425	28,425	71,776	70,312	-453	139,063	137,381	103,566	100,900			
D	39,893	39,094	29,065	29,065	73,587	69,731	-696	141,848	137,229	101,512	96,978				
2003	J	39,247	39,365	29,234	29,234	71,226	70,337	-596	139,112	138,347	101,207	100,889			
	F	38,947	39,501	29,237	29,237	69,091	70,008	-245	137,030	138,498	98,625	99,567			
	M	38,847	39,670	29,246	29,246	68,086	70,147	-259	135,920	138,795	98,195	100,442			
	A	39,128	39,763	29,451	29,451	69,121	70,710	-221	137,479	139,698	99,525	101,357			
	M	39,556	39,913	29,637	29,637	69,889	71,806	-172	138,910	141,179	103,235	105,539			
	J	39,826	39,923	30,796	30,796	72,419	73,128	-320	142,720	143,524	104,304	105,925			
	J	40,126	39,837	31,031	31,031	76,608	76,467	-291	147,474	147,045	109,858	109,049			
	A	40,519	40,015	31,289	31,289	76,185	76,339	-323	147,670	147,319	108,470	109,491			
	S	40,461	40,043	31,668	31,668	75,829	75,786	-258	147,699	147,239	109,551	109,415			
	O	40,664	40,265	31,580	31,580	76,729	75,878	-291	148,681	147,435	107,715	106,302			
	N	40,686	40,476	32,019	32,019	78,765	77,034	-353	151,116	149,184	109,679	106,769			
D	41,223	40,427	32,431	32,431	82,549	78,096	-372	155,832	150,602	113,864	108,862				
2004	J	40,598	40,736	32,628	32,628	81,154	80,050	-307	154,073	153,112	109,517	109,027			
	F	40,267	40,851	33,550	33,550	81,586	82,715	-305	155,098	156,807	111,357	112,565			

Monthly Average Moyenne mensuelle		SELECTED MONETARY AGGREGATES AND THEIR COMPONENTS (Millions of dollars) AGRÉGATS MONÉTAIRES ET LEURS COMPOSANTES (En millions de dollars)										continued suite	
		M2 M2		Chartered banks Banques à charte		Adjustments to M2 Ajustements à M2		M2 Total Total de M2		Chartered bank non-personal term deposits plus foreign currency deposits of residents Dépôts à terme autres que ceux des particuliers aux banques à charte et dépôts en monnaies étrangères des résidents		M3 Total Total de M3	
		Unadjusted Données non désaisonnalisées	Seasonally adjusted Données désaisonnalisées	Non-personal deposits Dépôts à préavis autres que ceux des particuliers	Personal savings deposits Dépôts d'épargne particuliers	Unadjusted Données non désaisonnalisées	Seasonally adjusted Données désaisonnalisées	Unadjusted Données non désaisonnalisées	Seasonally adjusted Données désaisonnalisées	Unadjusted Données non désaisonnalisées	Seasonally adjusted Données désaisonnalisées	Unadjusted Données non désaisonnalisées	Seasonally adjusted Données désaisonnalisées
		V37200	V37124	V36827/28	V36814	V37248	V37198	V37128	V36830/76	V37250	V37197	V37125	
2002	M	129,607	131,831	51,180	360,396	574	541,757	543,500	197,274	-6,195	732,836	735,557	
	J	133,100	134,788	52,463	361,874	551	547,988	549,140	197,782	-4,936	740,834	739,833	
	J	136,917	136,102	52,234	362,530	524	552,204	551,777	203,255	-5,078	750,381	749,045	
	A	136,184	136,735	53,006	364,807	-49	553,949	554,879	202,508	-5,078	751,378	752,309	
	S	138,039	137,752	53,643	365,296	-51	556,927	557,145	205,653	-4,695	757,885	755,048	
	O	141,635	139,977	53,619	366,506	-42	561,719	561,459	201,107	-5,349	757,477	756,851	
	N	142,428	139,547	54,347	369,812	-48	566,539	563,507	203,563	-5,342	764,760	760,013	
D	140,710	135,406	54,919	372,111	-50	567,690	560,346	206,424	-4,807	769,307	759,237		
2003	J	139,858	139,660	53,099	373,545	-38	566,464	566,106	199,352	-4,637	761,180	762,308	
	F	137,327	138,821	51,953	375,831	-35	565,075	567,248	192,954	-4,979	753,050	759,009	
	M	136,783	139,846	51,192	378,157	-30	566,103	569,913	201,350	-5,034	762,420	768,868	
	A	138,431	140,895	52,322	380,833	-40	571,546	573,488	206,577	-5,651	772,472	777,236	
	M	142,619	145,276	52,617	382,230	-40	577,426	579,510	212,936	-5,507	784,855	787,565	
	J	143,810	145,523	54,613	383,498	-35	581,886	582,797	219,332	-5,798	795,421	793,880	
	J	149,694	148,597	55,215	383,094	-40	587,963	587,240	219,132	-4,855	802,241	799,671	
	A	148,666	149,180	55,927	384,810	-37	589,365	590,106	211,109	-4,940	795,534	796,142	
	S	149,754	149,201	56,540	384,910	-39	591,165	591,185	214,257	-5,281	800,140	797,159	
	O	148,087	146,279	56,606	385,163	-42	589,813	589,490	215,858	-5,534	800,137	799,917	
	N	150,011	146,901	56,920	387,193	-43	594,081	590,697	222,997	-6,340	810,738	805,797	
D	154,715	148,934	58,235	388,562	-37	601,475	593,914	225,427	-5,021	821,881	811,396		
2004	J	149,808	149,458	57,604	389,439	-59	596,792	596,406	227,823	-4,494	820,121	821,355	
	F	151,319	153,108	56,666	390,493	-47	598,430	600,913	230,122	-4,737	823,815	830,631	

(1) Unadjusted because it does not show stable seasonality / Ces données ne présentant pas de variations saisonnières stables, elles ne sont pas désaisonnalisées

Monthly average or average of month-ends <i>Moyenne mensuelle ou moyenne de fin de mois</i>		SELECTED MONETARY AGGREGATES AND THEIR COMPONENTS (Millions of dollars) <i>AGRÉGATS MONÉTAIRES ET LEURS COMPOSANTES (En millions de dollars)</i>									continued <i>suite</i>	
		M2+	Trust and mortgage loan companies <i>Sociétés de fiducie ou de prêt hypothécaire</i>		Credit unions and caisses populaires <i>Caisses populaires et credit unions</i>	Life insurance company individual annuities <i>Compagnies d'assurance vie (rentes individuelles)</i>	Personal deposits at government owned savings institutions <i>Dépôts des particuliers aux caisses d'épargne publiques</i>	Money market mutual funds <i>Fonds communs de placement du marché monétaire</i>	Adjustments to M2+ <i>Ajustements à M2+</i>	M2+ total <i>Total de M2+</i>		
		M2	Total deposits <i>Total des dépôts</i>									
		Unadjusted <i>Données non désaisonnalisées</i>	Unadjusted <i>Données non désaisonnalisées</i>	Seasonally adjusted <sup>1</sup> <i>Données désaisonnalisées<sup>1</sup></i>								
		V37198	V37235	V37138	V37239	V37243	V37244	V37245	V37251	V37216	V37131	
2002	J	547,988	9,041	9,041	120,570	40,907	9,660	59,982	-66	788,083	789,881	
	J	552,204	9,076	9,076	121,206	40,993	9,709	60,224	-20	793,390	793,291	
	A	553,949	8,542	8,542	121,572	41,147	9,751	61,321	547	796,829	797,355	
	S	556,927	8,628	8,628	121,937	41,298	9,764	61,189	485	800,228	799,763	
	O	561,719	8,539	8,539	122,609	41,119	9,974	61,445	469	805,874	804,056	
	N	566,539	8,580	8,580	122,950	40,620	10,236	60,886	500	810,311	805,993	
	D	567,690	8,620	8,620	123,308	40,122	10,235	60,862	530	811,366	803,133	
2003	J	566,464	8,678	8,678	123,518	39,940	10,035	60,346	638	809,620	809,942	
	F	565,075	8,750	8,750	123,930	40,078	9,944	61,247	815	809,838	812,717	
	M	566,103	8,822	8,822	125,138	40,216	9,853	61,622	991	812,746	817,115	
	A	571,546	8,920	8,920	127,682	40,304	7,538	60,003	938	816,931	820,484	
	M	577,426	9,042	9,042	130,056	40,337	7,602	59,226	643	824,332	827,134	
	J	581,886	9,164	9,164	131,251	40,369	7,623	57,960	348	828,601	830,364	
	J	587,963	9,261	9,261	132,132	40,377	7,615	57,747	192	835,288	834,912	
	A	589,365	9,334	9,334	132,354	40,360	7,624	57,372	170	836,579	836,761	
	S	591,165	9,406	9,406	132,708	40,343	7,618	56,620	149	838,009	837,087	
	O	589,813	9,462	9,462	133,203	40,345	7,635	55,905	137	836,502	834,285	
	N	594,081	9,502	9,502	133,664	40,366	7,678	55,534	135	840,959	836,025	
	D	601,475	9,541	9,541	134,487	40,388	7,685	55,366	132	849,072	840,644	
2004	J	596,792	9,603E	9,603 E	134,696E	40,472 E	7,703	54,678	260 E	844,204E	844,528E	
	F	598,430			134,751 E		7,773 E	54,110				

Monthly average or average of month-ends <i>Moyenne mensuelle ou moyenne de fin de mois</i>		SELECTED MONETARY AGGREGATES AND THEIR COMPONENTS (Millions of dollars) <i>AGRÉGATS MONÉTAIRES ET LEURS COMPOSANTES (En millions de dollars)</i>									continued <i>suite</i>	
		M2++	Canada Savings Bonds <i>Obligations d'épargne du Canada</i>		Non-money market mutual funds <i>Fonds communs de placement autres que ceux du marché monétaire</i>	M2++ <i>M2++</i>	M1+ <sup>2</sup> <i>M1+<sup>2</sup></i>	M1+ <sup>3</sup> <i>M1+<sup>3</sup></i>	Unadjusted <i>Données non désaisonnalisées</i>	Seasonally adjusted <i>Données désaisonnalisées</i>		
		M2+ total <i>Total de M2+</i>	Unadjusted <i>Données non désaisonnalisées</i>	Seasonally adjusted <i>Données désaisonnalisées</i>	Unadjusted <i>Données non désaisonnalisées</i>	Seasonally adjusted <i>Données désaisonnalisées</i>	Unadjusted <i>Données non désaisonnalisées</i>	Seasonally adjusted <i>Données désaisonnalisées</i>	Unadjusted <i>Données non désaisonnalisées</i>	Seasonally adjusted <i>Données désaisonnalisées</i>	Unadjusted <i>Données non désaisonnalisées</i>	Seasonally adjusted <i>Données désaisonnalisées</i>
		V37216	V37255	V37147	V37256	V37149	V37257	V37150	V37258	V37151	V37259	V37152
2002	J	793,390	23,745	23,680	343,890	343,343	1,161,025	1,160,314	286,676	285,130	360,820	359,970
	A	796,829	23,648	23,547	342,868	344,060	1,163,345	1,164,962	288,723	288,218	363,415	363,225
	S	800,228	23,583	23,484	342,338	345,037	1,166,149	1,168,283	290,589	289,188	364,889	364,645
	O	805,874	23,506	23,415	341,031	344,946	1,170,412	1,172,417	292,824	291,421	367,640	367,289
	N	810,311	22,933	23,039	341,153	348,473	1,174,397	1,177,504	294,455	291,894	369,926	367,934
	D	811,366	22,942	23,119	342,406	343,320	1,176,714	1,169,572	297,823	290,632	374,159	367,132
2003	J	809,620	22,822	23,007	342,560	342,184	1,175,002	1,175,133	292,288	291,708	369,774	368,800
	F	809,838	22,773	22,871	342,201	340,054	1,174,812	1,175,642	288,468	290,118	366,724	367,194
	M	812,746	22,709	22,741	342,217	336,919	1,177,671	1,176,775	285,485	293,108	364,526	371,322
	A	816,931	22,746	22,657	342,375	339,446	1,182,052	1,182,587	289,149	292,842	368,757	371,917
	M	824,332	22,551	22,498	342,800	340,702	1,189,683	1,190,334	291,999	294,930	372,204	374,498
	J	828,601	22,436	22,373	344,068	342,135	1,195,105	1,194,871	298,314	298,197	379,489	378,986
	J	835,288	22,341	22,269	344,845	344,301	1,202,475	1,201,481	303,563	301,922	384,958	384,063
	A	836,579	22,267	22,162	345,802	346,905	1,204,649	1,205,829	305,062	304,469	387,560	387,364
	S	838,009	22,203	22,076	346,790	349,316	1,207,002	1,208,480	305,539	303,912	388,789	388,394
	O	836,502	22,127	21,984	348,137	351,874	1,206,766	1,208,144	306,415	304,739	390,335	389,734
	N	840,959	21,672	21,809	349,208	356,623	1,211,839	1,214,456	310,015	307,197	395,301	392,977
	D	849,072	21,649	21,834	352,237	353,247	1,222,957	1,215,724	316,164	308,438	402,703	395,048
2004	J	844,204 E	21,598	21,776	354,941	354,533	1,220,743E	1,220,838E	313,134E	312,367E	401,329E	400,103E
	F		21,486	21,598	360,728	358,570			312,910E	314,694E	402,881E	403,344E
	M		21,440	21,484								

- (1) Unadjusted because it does not show stable seasonality / Ces données ne présentant pas de variations saisonnières stables, elles ne sont pas désaisonnalisées
- (2) M1+ consists of Gross M1 plus chequeable notice deposits held at chartered banks plus all chequeable deposits at trust and mortgage loan companies, credit unions and caisses populaires (excluding deposits of these institutions) plus continuity adjustments. / M1+ est composé de M1 brut, plus les dépôts à préavis transférables par chèque détenus dans les banques et les dépôts transférables par chèque détenus dans les sociétés de fiducie ou de prêt hypothécaire, les caisses populaires et les credit unions (desquels sont retranchés les dépôts de ces institutions) plus les corrections faites pour assurer la continuité des données.
- (3) M1++ consists of M1+ plus non-chequeable notice deposits held at chartered banks, trust and mortgage loan companies, credit unions and caisses populaires less interbank non-chequeable notice deposits plus continuity adjustments. / M1++ se définit comme M1+ auquel s'ajoutent les dépôts à préavis non transférables par chèque détenus auprès des banques, des sociétés de fiducie ou de prêt hypothécaire, des caisses populaires et des credit unions, moins les dépôts interbancaires à préavis non transférables par chèque, plus les corrections faites pour assurer la continuité des données.

		CREDIT MEASURES (Millions of dollars) <i>MESURES DU CRÉDIT (En millions de dollars)</i>							BFS Table E2 <i>SBF Tableau E2</i>	
Monthly average or average of month-ends <i>Moyenne mensuelle ou moyenne de fin de mois</i>		Consumer credit <i>Crédit à la consommation</i>								
		Seasonally adjusted <i>Données désaisonnalisées</i>								
		Chartered banks <i>Banques à charte</i>	Trust and mortgage loan companies <sup>1</sup> <i>Sociétés de fiducie ou de prêt hypothécaire<sup>1</sup></i>	Credit unions and caisses populaires <i>Caisses populaires et credit unions</i>	Life insurance companies <sup>1</sup> <i>Compagnies d'assurance vie<sup>1</sup></i>	Non-depository credit intermediaries and other institutions <i>Intermédiaires financiers autres que les institutions de dépôt et autres institutions</i>	Special-purpose corporations (securitization) <sup>1</sup> <i>Sociétés spécialisées (titrisation)<sup>1</sup></i>	Adjustments to consumer credit <sup>1</sup> <i>Ajustements au crédit à la consommation<sup>1</sup></i>	Total consumer credit <i>Ensemble du crédit à la consommation</i>	
								Unadjusted <i>Données non désaisonnalisées</i>	Seasonally adjusted <i>Données désaisonnalisées</i>	
		V122709	V122712	V122713	V122711	V800020	V122715	V122705	V122698	V122707
2002	J	138,472	337	17,600	4,425	20,725	37,195	1,360R	219,599R	219,761 R
	A	140,113	226	17,702	4,439	20,914	37,127	1,427R	221,740R	221,845 R
	S	141,397	236	17,799	4,453	21,094	36,963	1,510R	224,306R	223,766 R
	O	142,547	216	17,896	4,465	21,409	37,312	1,611R	225,744R	225,466 R
	N	143,550	225	17,992	4,475	21,880	37,622	1,739R	227,217R	227,110 R
	D	144,704	234	18,107	4,485	21,868	37,669	1,937R	229,520R	228,762 R
2003	J	145,724	237	18,228	4,489	21,969	37,250	1,971R	229,652R	230,061 R
	F	147,581	232	18,342	4,489	21,930	36,606	1,803R	230,342R	231,472 R
	M	148,814	227	18,468	4,488	21,888	36,263	1,613R	232,582R	232,345 R
	A	150,672	235	18,616	4,494	21,730	36,357 R	1,534R	233,602R	233,936 R
	M	152,219	257	18,793	4,509	21,720	36,702 R	1,581R	235,229R	235,681 R
	J	153,638	278	18,960	4,524	21,793	36,785 R	1,645R	237,550R	237,291 R
	J	156,872	297	19,128	4,534	21,893	37,099 R	1,176R	240,467R	240,497 R
	A	156,818	316	19,284	4,539	22,209	37,126 R	1,178R	241,262R	241,276 R
	S	157,954	334	19,432	4,544	22,554	36,525 R	1,171R	243,482R	242,879 R
	O	159,219	326	19,514	4,554	22,912	36,650 R	1,171R	244,714R	244,360 R
	N	161,430	294	19,580	4,569	23,092	36,579 R	1,209R	246,397R	246,073 R
	D	163,794	261	19,656	4,583	23,724 R	35,902 R	-	248,520R	247,552 R
2004	J	165,069	242 E	19,734E	4,589 E	24,121E,R	35,678E,R	-	249,136E,R	249,609E,R
	F	165,936		19,836E			35,519E,R	-		

		CREDIT MEASURES (Millions of dollars) <i>MESURES DU CRÉDIT (En millions de dollars)</i>							continued <i>suite</i>				
Monthly average or average of month-ends <i>Moyenne mensuelle ou moyenne de fin de mois</i>		Residential mortgage credit <i>Crédit hypothécaire à l'habitation</i>											
		Seasonally adjusted <i>Données désaisonnalisées</i>											
		Chartered banks <sup>1</sup> <i>Banques à charte<sup>1</sup></i>	Trust and mortgage loan companies <sup>1</sup> <i>Sociétés de fiducie ou de prêt hypothécaire<sup>1</sup></i>	Credit unions and caisses populaires <i>Caisses populaires et credit unions</i>	Life insurance companies <sup>1</sup> <i>Compagnies d'assurance vie<sup>1</sup></i>	Pension funds <sup>1</sup> <i>Caisses de retraite<sup>1</sup></i>	Non-depository credit intermediaries and other financial institutions <sup>1</sup> <i>Intermédiaires financiers autres que les institutions de dépôt et autres institutions financières<sup>1</sup></i>	NHA mortgage backed securities <sup>1</sup> <i>Titres hypothécaires garantis en vertu de la LNH<sup>1</sup></i>	Special-purpose corporations (securitization) <sup>1</sup> <i>Sociétés spécialisées (titrisation)<sup>1</sup></i>	Total residential mortgage credit <i>Ensemble du crédit hypothécaire à l'habitation</i>		Total household credit <i>Ensemble des crédits aux ménages</i>	
									Unadjusted <i>Données non désaisonnalisées</i>	Seasonally adjusted <i>Données désaisonnalisées</i>	Unadjusted <i>Données non désaisonnalisées</i>	Seasonally adjusted <i>Données désaisonnalisées</i>	
		V122748	V122749	V122752	V122750	V122743	V800024	V122744	V122755	V122736	V122746	V36408	V36415
2002	J	308,872	5,620	63,158	16,735	8,987	24,638	39,560	14,750	482,471	482,185	702,070 R	701,947 R
	A	312,821	5,557	63,448	16,749	8,961	24,653	38,869	14,651	485,846	485,019	707,586 R	706,864 R
	S	313,650	5,562	63,815	16,762	8,936	24,678	40,301	14,553	488,424	486,542	712,730 R	710,308 R
	O	315,335	5,584	64,205	16,777	8,906	24,759	42,395	14,725	492,880	491,201	718,624 R	716,667 R
	N	316,919	5,654	64,613	16,794	8,873	24,883	42,408	15,173	495,467	493,309	722,684 R	720,419 R
	D	316,740	5,724	64,921	16,810	8,840	25,009	43,754	15,635	497,582	495,629	727,102 R	724,391 R
2003	J	317,942	5,781	65,276	16,681	8,886	25,002	45,036	15,768	500,400	499,733	730,052 R	729,794 R
	F	320,305	5,821	65,706	16,420	9,005	24,874	44,157	15,528	501,674	502,640	732,017 R	734,112 R
	M	320,644	5,860	66,215	16,159	9,123	24,754	44,939	15,252	502,644	504,416	735,226 R	736,760 R
	A	322,187	5,906	66,727	16,006	9,195	24,629	46,171	15,014R	505,476R	508,019R	739,078 R	741,955 R
	M	326,281	5,958	67,261	15,973	9,213	24,511	45,617	14,812R	509,391 R	511,822 R	744,620 R	747,503 R
	J	326,656	6,009	67,915	15,940	9,231	24,416	47,219	14,614R	511,991 R	514,299R	749,541 R	751,591 R
	J	331,002	6,058	68,568	15,874	9,229	24,372	48,986	14,359R	518,624R	518,328 R	759,091 R	758,825 R
	A	335,243	6,106	69,253	15,775	9,207	24,375	48,892	14,046R	523,053 R	522,119 R	764,316 R	763,394 R
	S	336,713	6,154	69,935	15,677	9,185	24,401	52,191	13,896R	528,338 R	526,268 R	771,820 R	769,146 R
	O	336,807	6,201	70,521	15,693	9,157E	24,423	55,415	13,872R	532,308 E,R	530,388 E,R	777,021 E,R	774,747 E,R
	N	341,485	6,247	70,987	15,819	9,123E	24,422	55,165	13,811R	537,247 E,R	534,815 E,R	783,643 E,R	780,888 E,R
	D	340,881	6,293	71,348	15,945	9,089E	24,418	57,248	13,750R	539,143 E,R	536,940 E,R	787,663 E,R	784,492 E,R
2004	J	340,775	6,340 E	71,779 E	16,073 E	9,053E	24,346 E	59,990	13,637E,R	542,019 E,R	541,199 E,R	791,155 E,R	790,808 E,R
	F	341,860		72,311 E				60,390	13,504E,R				

(1) Unadjusted because it does not show stable seasonality / Ces données ne présentant pas de variations saisonnières stables, elles ne sont pas désaisonnalisées

		CREDIT MEASURES (Millions of dollars) / MESURES DU CRÉDIT (En millions de dollars)										
		Short-term business credit / Crédits à court terme aux entreprises										
		Canadian dollar loans / Prêts en dollars canadiens										
		Business loans / Prêts aux entreprises			Chartered bank foreign currency loans to residents <sup>2</sup> / Prêts en monnaies étrangères des banques aux résidents <sup>2</sup>	Special-purpose corporations (securitization) / Sociétés spécialisées (titrisation)	Bankers' acceptances / Acceptations bancaires		Commercial paper issued by non-financial corporations / Papier commercial des sociétés non financières		Adjustments to short-term business credit / Ajustements aux crédits à court terme aux entreprises	
		Unadjusted / Données non désaisonnalisées	Seasonally adjusted / Données désaisonnalisées	Non-depository intermediaries / Intermédiaires financiers autres que les institutions de dépôt			Other institutions / Autres institutions	Unadjusted / Données non désaisonnalisées	Seasonally adjusted / Données désaisonnalisées	Unadjusted / Données non désaisonnalisées		Seasonally adjusted / Données désaisonnalisées
		V122631	V122645	V800014	V122651	V122634	V122653	V122635	V122649	V122652	V4427861	V122638
2002	J	123,205	122,002	16,284	23,151	22,607	13,606	43,283	43,884	20,700	21,053	153
	A	122,277	122,155	15,936	23,293	23,145	13,688	44,604	44,597	21,706	21,144	175
	S	122,289	122,729	15,588	23,453	23,674	13,771	44,099	44,015	21,645	21,152	-108
	O	122,374	122,459	15,400	23,677	23,524	13,993	43,719	43,161	20,913	20,269	34
	N	123,949	125,101	15,369	23,973	22,790	14,356	42,507	42,046	20,771	19,689	228
	D	122,998	123,972	15,332	24,270	23,015	14,720	40,210	41,230	19,742	19,502	325
2003	J	121,893	123,779	15,511	24,564	22,773	15,126	39,664	40,776	18,574	19,038	183
	F	122,985	123,385	15,886	24,849	21,901	15,530	40,986	40,868	18,357	18,626	449
	M	124,227	123,846	16,256	25,115	21,143	15,846	42,271	41,343	17,497	17,876	748
	A	124,007	122,783	16,583	25,278	20,789	16,273 R	41,572	40,879	17,291	17,687	889
	M	124,236	123,023	16,855	25,257	19,762	16,864 R	39,759	39,362	17,408	17,684	923
	J	123,612	122,745	17,128	25,293	19,148	17,478 R	39,505	40,040	16,474	17,108	922
	J	122,781	121,570	16,951	25,508	19,328	17,725 R	38,574	39,226	16,529	16,839	812
	A	120,963	120,881	16,329	25,747	19,206	17,594 R	39,221	39,112	16,804	16,357	849
	S	120,079	120,383	15,717	25,987	17,965	17,465 R	38,834	38,643	16,494	16,108	880
	O	119,323	119,513	15,512	26,174	17,614	17,287 R	38,109	37,586	16,713	16,157	1,078
	N	117,856	119,015	15,701	26,316	16,426	17,064 R	37,556	37,146	16,787	15,878	967
	D	118,616	119,762	15,891	26,469	16,602	16,843 R	35,644	36,606	15,568	15,368	-575
2004	J	117,873	119,752	16,154 E	26,641 E	16,892	16,842E,R	34,745	35,781	14,591	14,941	-768
	F	119,004	119,304			17,221	17,062E,R	34,605	34,538	14,561 E	14,790 E	-819 R

		CREDIT MEASURES (Millions of dollars) / MESURES DU CRÉDIT (En millions de dollars)										
		Short term business credit / Crédits à court terme aux entreprises					Other business credit / Autres crédits aux entreprises					
		Total short-term business credit / Ensemble des crédits à court terme aux entreprises					Non-residential mortgages / Prêts hypothécaires sur immeubles non résidentiels					Leasing receivables / Créances résultant du crédit-bail
		Unadjusted / Données non désaisonnalisées	Seasonally adjusted / Données désaisonnalisées	Chartered banks / Banques à charte	Trust and mortgage companies / Sociétés de fiducie ou de prêt hypothécaire	Credit unions and caisses populaires / Caisses populaires et crédit unions	Life insurance companies / Compagnies d'assurance vie	Non-depository credit intermediaries and other institutions / Intermédiaires financiers autres que les institutions de dépôt et autres institutions	Chartered banks / Banques à charte	Trust and mortgage loan companies / Sociétés de fiducie ou de prêt hypothécaire	Non-depository credit intermediaries / Intermédiaires financiers	
		V122639	V122646	V122656	V122657	V122658	V122659	V800015	V122661	V122632	V800016	
2002	J	262,989	263,113	16,490	581	10,311	23,715	1,509	5,173	83	13,299	
	A	264,824	264,531	16,612	539	10,306	23,740	1,440	4,994	63	13,410	
	S	264,410	263,748	16,732	575	10,291	23,765	1,373	5,052	43	13,520	
	O	263,634	263,161	16,795	572	10,284	23,749	1,342	5,177	33	13,616	
	N	263,941	263,209	16,899	569	10,291	23,695	1,347	5,130	32	13,699	
	D	260,612	261,419	16,730	566	10,313	23,641	1,352	5,225	31	13,782	
2003	J	258,288	261,388	16,540	562	10,401	23,657	1,344	4,686	30	13,886	
	F	260,942	261,556	16,689	558	10,520	23,740	1,324	4,701	30	14,005	
	M	263,104	262,084	16,795	553	10,609	23,823	1,304	4,697	29	14,123	
	A	262,681 R	261,269 R	16,851	546	10,644	23,891	1,291	4,702	27	14,264	
	M	261,064 R	260,344 R	16,837	537	10,619	23,941	1,286	4,711	26	14,424	
	J	259,560 R	260,359 R	16,787	527	10,628	23,991	1,280	4,827	25	14,584	
	J	258,207 R	258,440 R	16,894	532	10,674	24,123	1,271	4,844	24	14,696	
	A	256,713 R	256,260 R	17,022	549	10,726	24,340	1,258	4,934	23	14,762	
	S	253,420 R	252,662 R	17,056	566	10,750	24,553	1,245	4,943	22	14,826	
	O	251,810 R	251,144 R	17,294	574	10,736	24,665	1,235	4,926	21	14,836	
	N	248,672 R	247,964 R	17,406	574	10,717	24,680	1,228	4,860	21	14,794	
	D	245,057 R	246,046 R	17,404	573	10,730	24,695	1,220	4,855	20	14,752	
2004	J	242,971E,R	245,889E,R	17,367	570E	10,840 E	24,748 E	1,206 E	4,871	19E	14,796E	
	F	245,128E,R	245,805E,R	17,193					4,851			

(1) Excludes reverse repos and loans to non-residents. / Ne comprend pas les prises en pension ni les prêts à des non-résidents.  
 (2) Excludes reverse repos. / Ne comprend pas les prises en pension.

Monthly average or average of month-ends <i>Moyenne mensuelle ou moyenne de fin de mois</i>	CREDIT MEASURES (Millions of dollars) <i>MESURES DU CRÉDIT (En millions de dollars)</i>						continued <i>suite</i>
	Other business credit <i>Autres crédits aux entreprises</i>						
	Special-purpose corporations (securitization) <i>Sociétés spécialisées (titrisation)</i>	Bonds and debentures <i>Obligations et débitures</i>	Equity and warrants <i>Actions et bons de souscription</i>	Trust Units <i>Parts de fiducie</i>	Adjustments to other business credit <i>Ajustements aux autres crédits aux entreprises</i>	Total other business credit <i>Ensemble des autres crédits aux entreprises</i>	
	V122655	V122640	V122642	V20638380	V122650	V36412	
2002	J	12,883	247,769 R	270,082 R	25,269	-	627,164 R
	A	12,746	245,773 R	271,487 R	26,601	-	627,712 R
	S	12,596	245,466 R	272,856 R	27,324	-	629,592 R
	O	12,693	246,393 R	273,279 R	27,680	-	631,613 R
	N	13,135	245,305 R	273,283 R	28,473	-	631,858 R
	D	13,774	244,414 R	273,921 R	29,531	-	633,279 R
2003	J	13,674	244,659 R	274,671 R	30,024	-	634,134 R
	F	12,763	245,771 R	275,169 R	30,783	-	636,051 R
	M	11,913	248,173 R	275,802 R	31,719	-	639,538 R
	A	11,329 R	247,511 R	276,724 R	32,250	-	640,031 R
	M	11,030 R	246,103 R	277,304 R	32,886	-	639,703 R
	J	10,819 R	248,479 R	277,217 R	33,558	-	642,722 R
	J	10,548 R	249,845 R	277,542 R	34,695	-	645,688 R
	A	10,179 R	250,085 R	278,606 R	36,243	-	648,726 R
	S	9,822 R	251,101 R	279,990 R	37,327	-	652,201 R
	O	9,787 R	252,970 R	281,438 R	38,115	-	656,597 R
	N	10,071 R	255,351 R	282,460 R	39,035	-	661,195 R
	D	10,364 R	256,701 R	283,377 R	40,960	-	665,649 R
2004	J	10,455E,R	257,828 R	284,844 R	42,470	-	670,016E,R
	F	10,343E,R	258,846 R	286,181 R	42,880	-	672,787E,R

Monthly average or average of month-ends <i>Moyenne mensuelle ou moyenne de fin de mois</i>	CREDIT MEASURES (Millions of dollars) <i>MESURES DU CRÉDIT (En millions de dollars)</i>				continued <i>suite</i>
	Total business credit <i>Ensemble des crédits aux entreprises</i>		Total household and business credit <i>Ensemble des crédits aux ménages et aux entreprises</i>		
	Unadjusted <i>Données non désaisonnalisées</i>	Seasonally adjusted <i>Données désaisonnalisées</i>	Unadjusted <i>Données non désaisonnalisées</i>	Seasonally adjusted <i>Données désaisonnalisées</i>	
	V122643	V122647	V122644	V122648	
2002	J	890,153 R	889,174 R	1,592,223 R	1,591,121 R
	A	892,536 R	891,598 R	1,600,122 R	1,598,462 R
	S	894,003 R	893,351 R	1,606,733 R	1,603,658 R
	O	895,247 R	894,617 R	1,613,871 R	1,611,284 R
	N	895,799 R	895,314 R	1,618,483 R	1,615,733 R
	D	893,891 R	895,099 R	1,620,993 R	1,619,490 R
2003	J	892,422 R	895,976 R	1,622,474 R	1,625,771 R
	F	896,993 R	898,672 R	1,629,010 R	1,632,784 R
	M	902,642 R	902,291 R	1,637,868 R	1,639,052 R
	A	902,712 R	900,961 R	1,641,790 R	1,642,916 R
	M	900,768 R	899,853 R	1,645,388 R	1,647,357 R
	J	902,281 R	902,402 R	1,651,822 R	1,653,993 R
	J	903,895 R	903,219 R	1,662,986 R	1,662,044 R
	A	905,439 R	904,559 R	1,669,755 R	1,667,953 R
	S	905,621 R	904,953 R	1,677,441 R	1,674,099 R
	O	908,407 R	907,684 R	1,685,429E,R	1,682,431E,R
	N	909,868 R	909,353 R	1,693,511E,R	1,690,241E,R
	D	910,707 R	911,933 R	1,698,369E,R	1,696,425E,R
2004	J	912,987E,R	916,550E,R	1,704,142E,R	1,707,359E,R
	F	917,915E,R	919,465E,R		

End of period En fin de période		GOVERNMENT OF CANADA SECURITIES OUTSTANDING (Par Value) ENCOURS DES TITRES DU GOUVERNEMENT CANADIEN (Valeur nominale)							BFS Table G4 SBF Tableau G4			
		Millions of Canadian dollars En millions de dollars canadiens										
		Treasury bills Bons du Trésor	Other direct and guaranteed securities <sup>1</sup> Autres titres émis ou garantis <sup>1</sup>	Canada Savings Bonds and other retail instruments Obligations d'épargne du Canada et autres titres de placements au détail	Total Total	Held by Détenteurs	Government of Canada accounts <sup>2</sup> Comptes du gouvernement canadien <sup>2</sup>					
					Bank of Canada Banque du Canada			Treasury bills Bons du Trésor	Bonds Obligations	Short-term instruments Titres à court terme	Total Total	
		V37331		V37295	V37289	V37370	V37371	V37369	V37382	V37383	V37347	V37363
2003	D	116,800	293,664	21,721	432,185	13,635	29,422	43,057	76	4,763	-	4,839
2004	J	110,200	295,563	21,664	427,427	11,669	28,747	40,416	66	6,817	-	6,883
	F	106,700	296,949	21,534	425,183	11,346	29,245	40,591	74	7,210	-	7,284
	M	113,400	296,596	21,520	431,516	11,404	29,905	41,309	21	4,843	-	4,864
2004	F 4	109,200	294,655	21,632	425,487	11,683	28,570	40,252	57	6,817	-	6,874
	11	109,200	294,616	21,592	425,408	11,710	28,915	40,625	30	4,840	-	4,870
	18	107,400	294,751	21,562	423,713	11,424	28,915	40,339	42	6,076	-	6,118
	25	107,400	296,950	21,537	425,887	11,443	29,245	40,688	23	6,231	-	6,254
	M 3	106,700	297,246	21,562	425,508	11,342	29,245	40,587	73	7,497	-	7,570
	10	106,700	297,545	21,548	425,793	11,360	29,245	40,605	39	7,503	-	7,542
	17	107,300	301,044	21,527	429,871	11,219	29,595	40,814	51	9,048	-	9,099
	24	108,500	297,198	21,521	427,219	11,227	29,595	40,822	43	5,064	-	5,107
	31	113,400	296,596	21,520	431,516	11,404	29,905	41,309	21	4,843	-	4,864

Changes from the date indicated: / Variations par rapport à la date indiquée :

2003	A 2	8,800	-11,114	-1,379	-3,692	287	1,576	1,863	-121	-28	-	-149
2004	M 24	4,900	-602	-1	4,297	177	310	487	-22	-221	-	-243
End of period En fin de période		GOVERNMENT OF CANADA SECURITIES OUTSTANDING (Par Value) ENCOURS DES TITRES DU GOUVERNEMENT CANADIEN (Valeur nominale)					Average of Wednesdays and Wednesday Moyenne mensuelle des mercredis ou données du mercredi	GOVERNMENT OF CANADA CANADIAN DOLLAR DEPOSITS DÉPÔTS EN DOLLARS CANADIENS DU GOUVERNEMENT CANADIEN				
		Millions of Canadian dollars En millions de dollars canadiens						Millions of dollars En millions de dollars				
		Held by Détenteurs					Held at Détenteurs					
		General Public Public					Bank of Canada Banque du Canada	LVTS Participants Participants au STPGV			Total Total	
		Treasury bills Bons du Trésor	Marketable bonds and notes Obligations et billets négociables	Canada Savings Bonds and other retail instruments Obligations d'épargne du Canada et autres titres de placement au détail	Total Total							
		V37377	V37378	V37295	V37375		V36642	V37343				
2003	D	103,089	259,480	21,721	384,290	2003 D	1,297	4,604			5,901	
2004	J	98,465	259,999	21,664	380,128	2004 J	1,316	7,857			9,173	
	F	95,280	260,494	21,534	377,308	F	1,358	8,350			9,708	
	M	101,975	261,849	21,520	385,343	M	1,452	14,430			15,882	
2004	F 4	97,460	259,268	21,632	378,360	2004 F 4	877	7,977			8,854	
	11	97,460	260,861	21,592	379,913	11	1,536	11,294			12,830	
	18	95,934	259,760	21,562	377,256	18	1,411	8,080			9,491	
	25	95,934	261,474	21,537	378,945	25	1,609	6,050			7,659	
	M 3	95,285	260,504	21,562	377,351	M 3	1,073	11,224			12,297	
	10	95,301	260,797	21,548	377,646	10	1,244	13,086			14,330	
	17	96,030	262,401	21,527	379,958	17	1,629	17,033			18,662	
	24	97,230	262,539	21,521	381,290	24	1,634	15,236			16,870	
	31	101,975	261,849	21,520	385,344	31	1,679	15,571			17,250	

Changes from the date indicated: / Variations par rapport à la date indiquée :

2003	A 2	8,634	-12,662	-1,379	-5,407	2003 A 2	800	-1,639			-839
2004	M 24	4,745	-691	-1	4,054	2004 M 24	45	335			380

(1) Includes securities denominated in foreign currency (excluding U.S. -pay "Canada Bills").

Comprend les titres libellés en monnaies étrangères (à l'exclusion des « bons du Canada » en dollars É.-U.).

(2) Includes Government of Canada Accounts held at the Bank of Canada, plus non-market bonds held by the Canada Pension Plan.

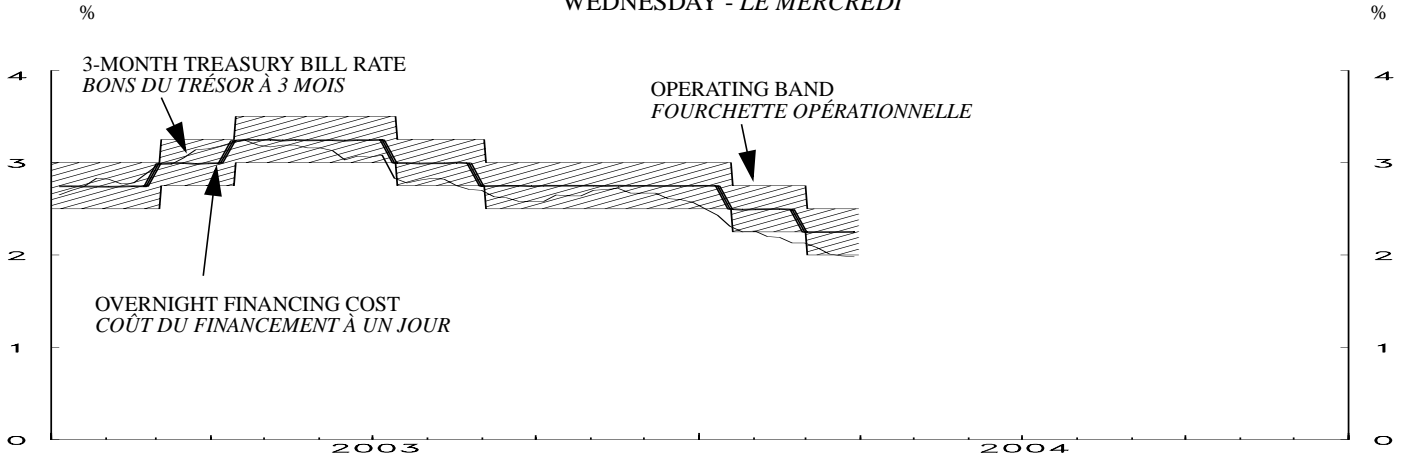
Comprend les comptes du gouvernement canadien à la Banque du Canada et les titres non négociables détenus par le Régime de pensions du Canada.



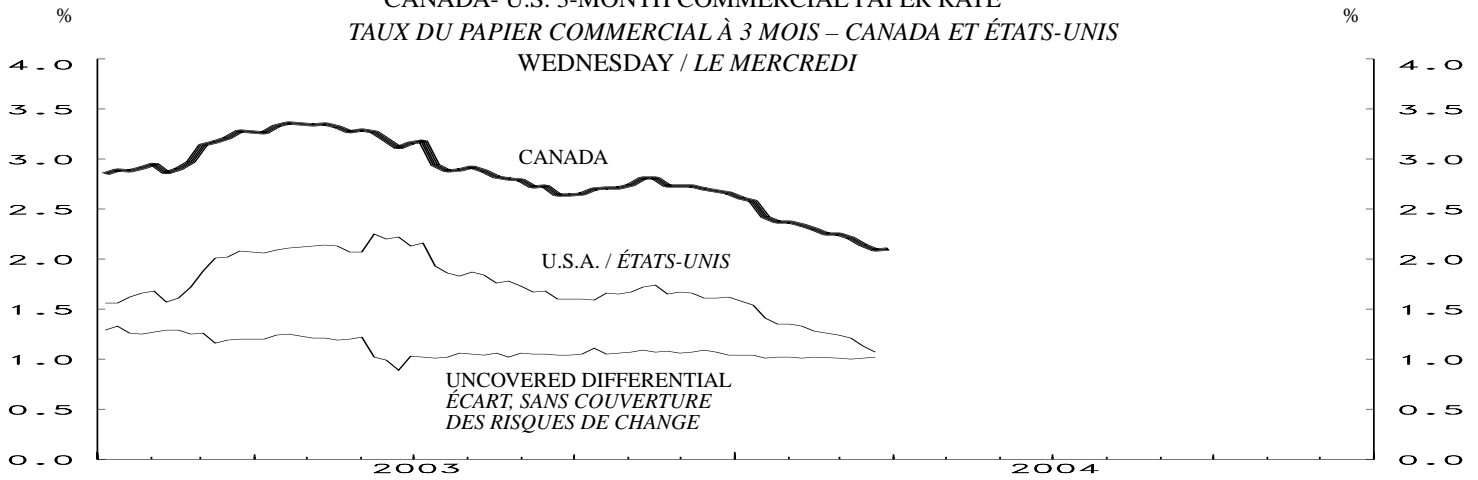
Month Mois	NET NEW SECURITIES ISSUES PLACED IN CANADA AND ABROAD (Millions of Canadian dollars, par value) <i>ÉMISSIONS NETTES DE TITRES PLACÉS AU CANADA ET À L'ÉTRANGER (En millions de dollars canadiens, valeur nominale)</i>													BFS Table F4 SBF Tableau F4	
	Government of Canada bonds Obligations du gouvernement canadien	Provincial bonds Obligations des provinces	Municipal bonds Obligations des municipalités	Corporations Sociétés			Other institutions and foreign borrowers Autres institutions et emprunteurs étrangers	Term Securitizations à terme NHA mortgage- backed securities Titres hypothé- caires garantis en vertu de la LHN	Other asset- backed securities Autres titres adossés à des créances	Total Total	Treasury bills and other short-term instruments <i>Bons du Trésor et autres titres à court terme</i>				Total net new issues Ensemble des émissions nettes
	V122305(Q)	V122308(Q)	V122311(Q)	V122314(Q)	V122335(Q)	V20647412(Q)	V122323(Q)	V760338(Q)	V760339(Q)	V122328(Q)	V122343(Q)	V122344(Q)	V122339(Q)	V122342(Q)	V122327(Q)
2002	M 3,049	1,775	-70	1,067R	984	1,157	-10	-82	862	8,732R	3,525		-1,545	-1,412	
	J -3,757	-4,101 R	424	1,267R	3,546	458	-12	3,143	544	1,512R	534	6,263	1,269	-2,803	13,655 R
	J -2,619	-585 R	-153	-226R	827	1,703	-	-728	129	-1,652R	-1,982		-2,497	1,535	
	A 5,566	876	-83	-1,249	2,159	961	200	-655	-42	7,733	582		883	734	
	S -6,970	2,868	-31	590	802	485	-8	3,520	-435	821	605	-1,852	759	-2,103	3,567 R
	O -2,789	2,409	-43	-296	579	228	120	667	-178	697	2,548		-192	1,397	
	N 6,611	1,681	308	-2,637	154	1,359	90	-641	1,248	8,173	1,606		264	-2,469	
	D -7,131	-946 R	167	859R	1,778	757	-8	3,333	1,106	-85R	-2,250	-751	-885	-2,723	5,328 R
2003	J 99	-3,846	-79	2,655	262	11	-41	-768	507	-1,200	-1,419		-64	2,480	
	F -890	1,900	83	1,386	1,956	1,287	-30	-989	434	5,137	-3,017		-2,525	1,069	
	M 1,467	-1,912	-383	4,786	508	586	-33	2,552	-442	7,129	4,589	-3,434	-3,253	-710	4,783
	A -395	-912	184	-2,294	1,382	475	150	-86	329	-1,167	-3,544		2,040	-906	
	M 434	1,155 R	-34	2,602R	-1,387	797	-	-1,023	1,793	4,337R	5,875		-964	-1,446	
	J -3,239	-3,474 R	747	4,646	717	545	888	4,226	1,321	6,377R	464	3,945	-1,352	-1,214	12,443 R
	J 633	857 R	107	940	1,273	1,731	-	-691	386	5,236R	2,818		616	1,074	
	A -1,006	-257 R	-93	-596	1,724	1,366	-	501	1,190	2,829R	3,750		-1,470	412	
	S -3,633	2,085 R	321	3,260	1,532	801	-	6,097	139	10,602R	-1,867	-4,625	-1,805	-2,063	15,505 R
	O 165	-68	-39R	5,293	2,279	776	200	353	2,845	11,804R	-583		-552	40	
	N -2,062	2,020 R	60R	4,471	442	1,064	-10	-853	-256	4,876R	7,460		986	-188	
	D -5,358	-3,512 R	423R	-1,294	2,029	2,785	-	5,018	614	705R	-2,635	4,214	-1,471	-3,634	21,024 R
2004	J 1,842	1,934	-98R	410	1,093	236	150	465	-363	5,669R	-6,458		-1,189	2,117	
	F 1,256	3,865	-312	-168	1,849 R	584	-13	336			-3,162				

End of period En fin de période	CORPORATE SHORT-TERM PAPER OUTSTANDING <i>ENCOURS DES EFFETS À COURT TERME DES SOCIÉTÉS</i>										BFS Table F2 SBF Tableau F2
	Millions of Canadian dollars <i>En millions de dollars canadiens</i>										
	Commercial Paper <i>Papier commercial</i>				Canadian dollar bankers' acceptances <i>Acceptations bancaires en dollars canadiens</i>	Total corporate short-term paper <i>Papier à court terme émis par les sociétés</i>	Treasury bills and other short-term paper <i>Bons du Trésor et autres effets à court terme</i>		Total treasury bills and other short-term paper <i>Ensemble des bons du Trésor et autres effets à court terme</i>	Commercial paper issued by foreign corporations <i>Papier commercial des sociétés étrangères</i>	
	Total	Of which: Paper issued by non financial corporations <i>Dont : Papier des sociétés non financières</i>	Of which: Securitizations <i>Dont : Titrisation</i>	Of which: U.S. dollars <i>Dont : Dollars É.-U.</i>			Provincial governments and their enterprises <i>Municipalités et entreprises provinciales</i>	Municipal governments <i>Municipalités</i>			
	V122246	V122253	V122254	V122255	V122243	V122241	V122256	V122257	V122258	V122259	
2002	M 119,305	21,329	57,298	14,907	43,792	163,097	22,015			2,297	
	J 120,574	20,345	58,204	13,958	40,989	161,563	23,429	298	185,290	1,859	
	J 118,077	21,054	58,786	12,878	42,524	160,601	23,533			1,782	
	A 118,960	22,358	58,554	12,668	43,258	162,218	23,970			1,871	
	S 119,719	20,932	59,433	12,449	41,155	160,874	21,746	128	182,749	1,914	
	O 119,527	20,894	60,992	10,578	42,552	162,079	22,657			2,085	
	N 119,791	20,648	61,908	12,130	40,083	159,874	19,962			2,451	
	D 118,906	18,835	63,391	11,452	37,360	156,266	21,050	73	177,389	2,562	
2003	J 118,842	18,312	63,478	13,457	39,840	158,682	20,910			2,527	
	F 116,317	18,401	61,812	11,177	40,909	157,226	20,216			2,571	
	M 113,064	16,593	61,808	10,036	40,199	153,263	17,633	56	170,951	3,013	
	A 115,104	17,988	62,629	10,082	39,293	154,397	20,331			3,066	
	M 114,140	16,828	63,147	9,330	37,847	151,987	22,819			3,727	
	J 112,788	16,120	64,105	7,275	36,633	149,421	21,432	202	171,054	3,582	
	J 113,404	16,937	63,235	8,277	37,707	151,111	18,207			3,915	
	A 111,934	16,671	62,976	8,655	38,119	150,053	16,937			4,068	
	S 110,129	16,317	62,318	8,556	36,056	146,185	16,900	108	163,193	4,105	
	O 109,577	17,108	61,396	8,072	36,096	145,673	17,637			4,209	
	N 110,563	16,466	61,532	8,225	35,908	146,471	19,376			4,148	
	D 109,092	14,669	62,547	7,064	32,274	141,366	21,103	119	162,588	4,172	
2004	J 107,903	14,513	61,124	7,766	34,391	142,294	20,551			5,405	
	F 14,608E						18,240			6,155E	

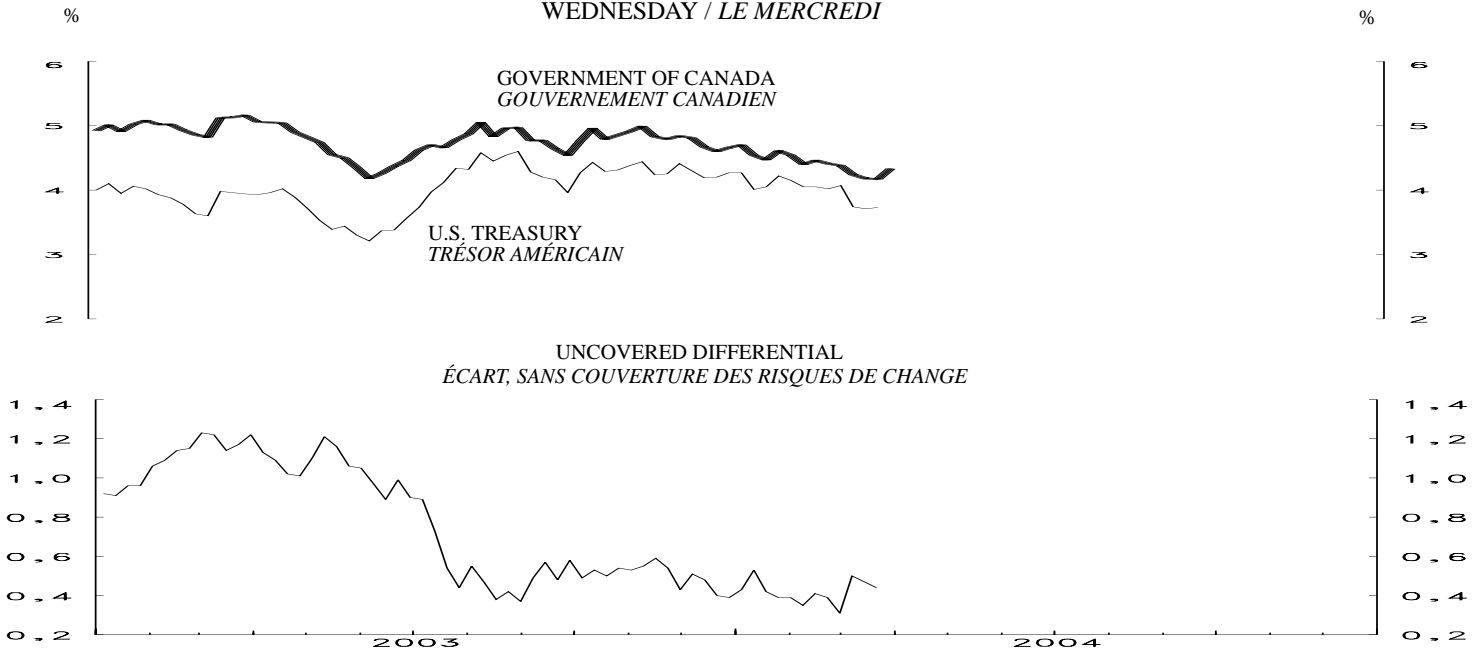
3-MONTH TREASURY BILL RATE AND OVERNIGHT FINANCING COST  
 TAUX DES BONS DU TRÉSOR À 3 MOIS ET COÛT DU FINANCEMENT À UN JOUR  
 WEDNESDAY - LE MERCREDI



CANADA- U.S. 3-MONTH COMMERCIAL PAPER RATE  
 TAUX DU PAPIER COMMERCIAL À 3 MOIS – CANADA ET ÉTATS-UNIS  
 WEDNESDAY / LE MERCREDI

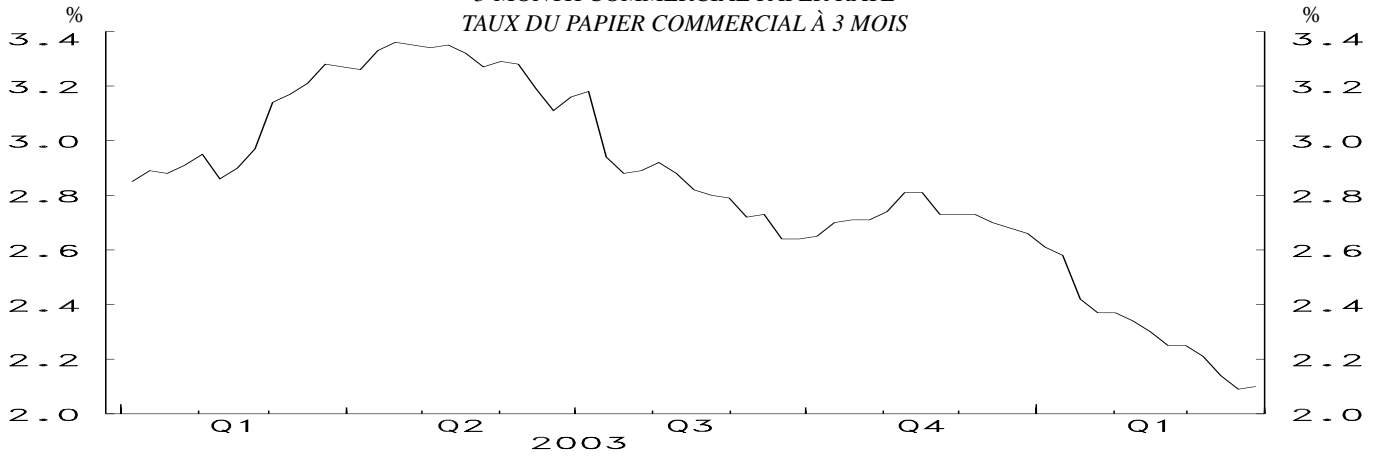


CANADA- U.S. GOVERNMENT 10 YEAR BOND YIELDS  
 OBLIGATIONS À 10 ANS DES GOUVERNEMENTS CANADIEN ET AMÉRICAIN  
 WEDNESDAY / LE MERCREDI



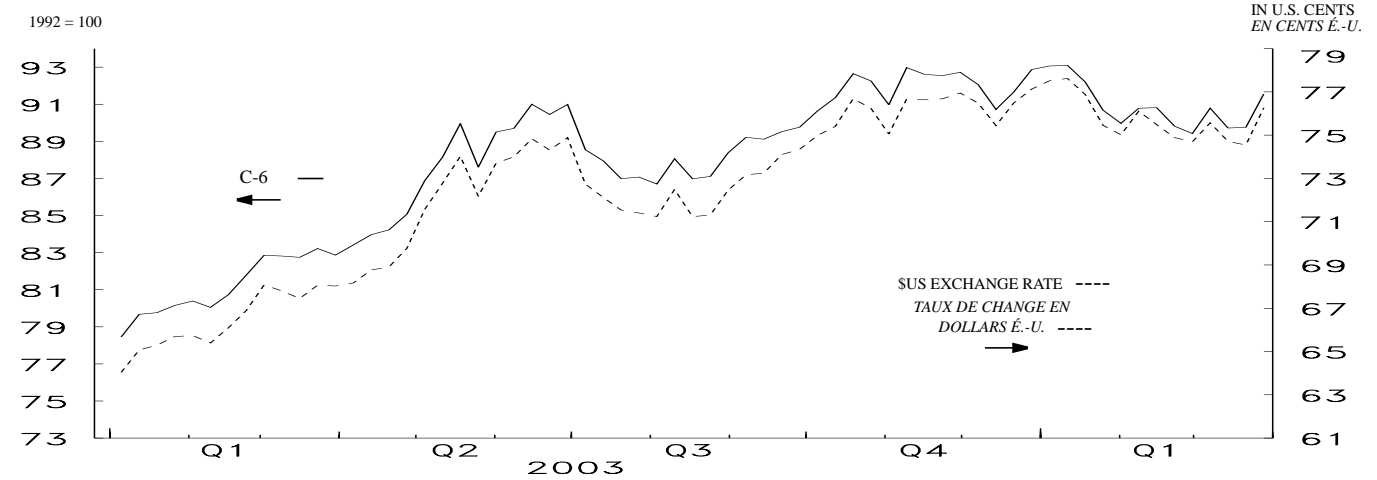
MONETARY CONDITIONS INDEX / INDICE DES CONDITIONS MONÉTAIRES  
WEDNESDAY / LE MERCREDI

3-MONTH COMMERCIAL PAPER RATE  
TAUX DU PAPIER COMMERCIAL À 3 MOIS



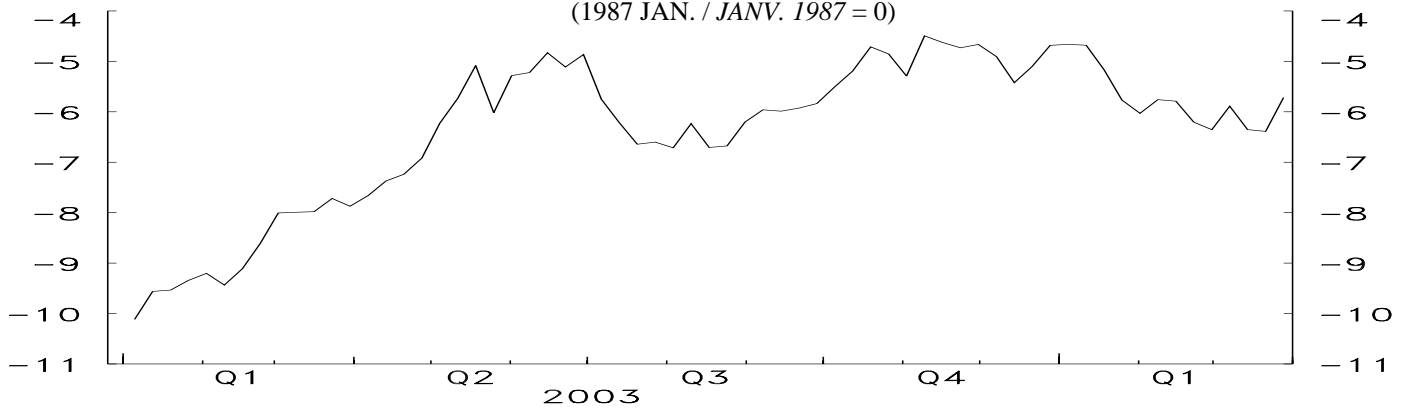
C-6 EXCHANGE RATE INDEX AND \$U.S. EXCHANGE RATE

TAUX DE CHANGE DU DOLLAR CANADIEN PAR RAPPORT AUX MONNAIES COMPOSANT L'INDICE C-6 ET AU DOLLAR É.-U.



MONETARY CONDITIONS INDEX  
INDICE DES CONDITIONS MONÉTAIRES

(1987 JAN. / JANV. 1987 = 0)

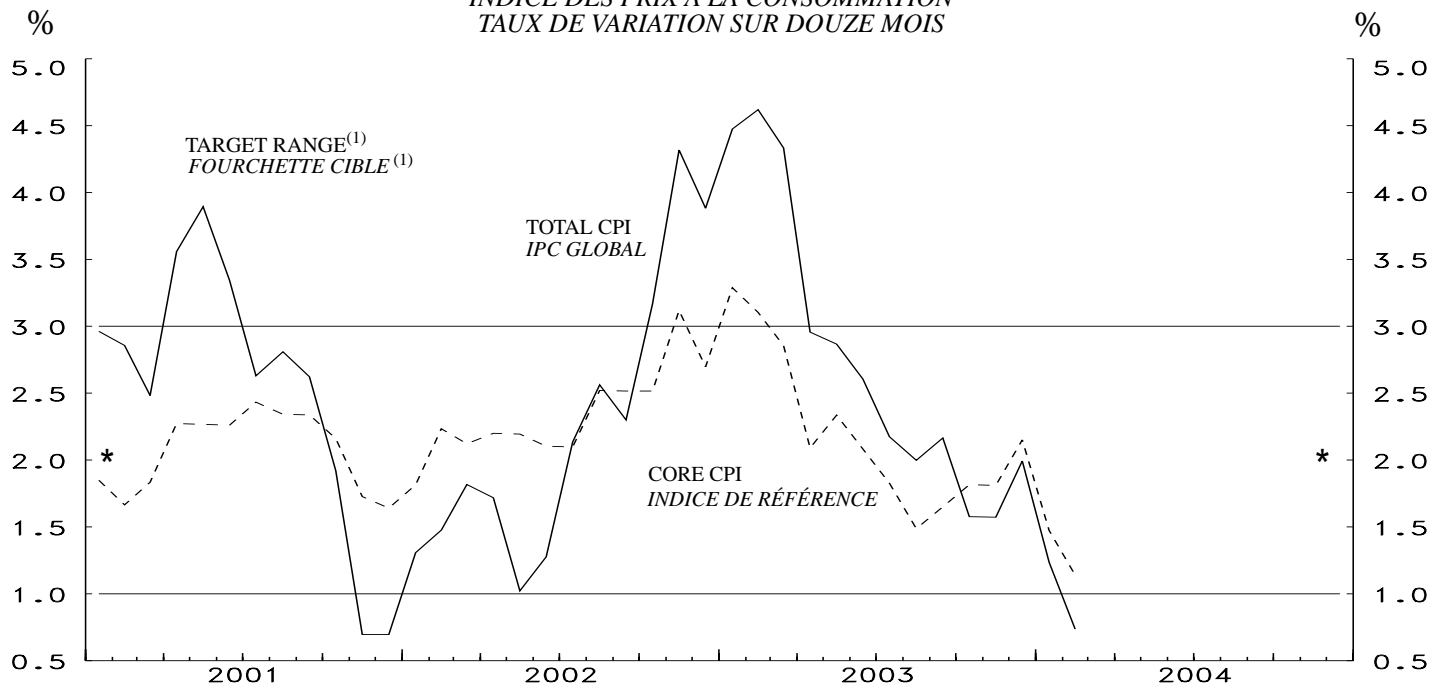


LAST DATA POINT PLOTTED: 31-Mar-04  
FIN DE LA PÉRIODE CONSIDÉRÉE : 31-mar-04

NOTE: THE MONETARY CONDITIONS INDEX IS A WEIGHTED SUM OF THE CHANGES IN THE 3-MONTH COMMERCIAL PAPER RATE AND THE C-6 TRADE-WEIGHTED EXCHANGE RATE (SEE TECHNICAL NOTE IN THE WINTER 1998-1999 ISSUE OF THE BANK OF CANADA REVIEW, PAGES 125 AND 126) FROM JANUARY 1987. THE INDEX IS CALCULATED AS THE CHANGE IN THE INTEREST RATE PLUS ONE-THIRD OF THE PERCENTAGE CHANGE IN THE EXCHANGE RATE. THE BANK DOES NOT TRY TO MAINTAIN A PRECISE MCI LEVEL IN THE SHORT RUN. SEE *MONETARY POLICY REPORT*, MAY 1995, P.14.

NOTA : L'INDICE DES CONDITIONS MONÉTAIRES (L'ICM) EST UNE SOMME PONDÉRÉE DES VARIATIONS ENREGISTRÉES DEPUIS JANVIER 1987 PAR LE TAUX DU PAPIER COMMERCIAL À 3 MOIS ET LE TAUX DE CHANGE DU DOLLAR CANADIEN PAR RAPPORT AUX MONNAIES COMPOSANT L'INDICE C-6 (VOIR LA NOTE TECHNIQUE PUBLIÉE DANS LA LIVRAISON DE L'HIVER 1998-1999 DE LA REVUE DE LA BANQUE DU CANADA, PAGES 125 ET 126) PONDÉRÉ EN FONCTION DES ÉCHANGES COMMERCIAUX. ON OBTIENT L'ICM EN ADDITIONNANT LA VARIATION DU TAUX D'INTÉRÊT ET LE TIERS DE LA VARIATION, ÉTABLIE EN POURCENTAGE, DU TAUX DE CHANGE. LA BANQUE NE S'EFFORCE PAS, AU JOUR LE JOUR, DE MAINTENIR L'ICM À UN NIVEAU PRÉCIS. VOIR LE RAPPORT SUR LA POLITIQUE MONÉTAIRE, MAI 1995, P. 15.

**CONSUMER PRICE INDEX**  
**YEAR-OVER-YEAR PERCENTAGE CHANGE**  
**INDICE DES PRIX À LA CONSOMMATION**  
**TAUX DE VARIATION SUR DOUZE MOIS**



LAST DATA POINT PLOTTED: February 04  
 FIN DE LA PÉRIODE CONSIDÉRÉE : février 04

\* Inflation - control target / \* Cible de maîtrise de l'inflation

(1) Note: Although the target is expressed in terms of the total CPI, the Bank of Canada bases its policy actions on a core measure of the CPI that excludes the eight most volatile components (fruits, vegetables, gasoline, fuel oil, natural gas, mortgage interest, inter-city transportation and tobacco products) as well as the effect of indirect taxes on the remaining components.

*Bien que la cible soit exprimée en fonction de l'IPC global, la Banque du Canada fonde ses décisions de politique monétaire sur un indice de référence qui exclut de l'IPC les huit composantes les plus volatiles (fruits, légumes, essence, mazout, gaz naturel, intérêts hypothécaires, transport interurbain et produits du tabac) ainsi que l'effet des impôts indirects sur les autres composantes.*

CONSUMER PRICE INDEX INDICE DES PRIX À LA CONSOMMATION							MONETARY CONDITIONS INDEX INDICE DES CONDITIONS MONÉTAIRES					
Month Mois	Total CPI IPC global		Percentage (y/y) (unadjusted) Taux de variation (a/a) (données non désaisonnalisées)				Wednesday Le mercredi	3-Month prime corporate paper rate Taux du papier de premier choix des sociétés non financières à 3 mois	Canadian dollar index against C-6 currencies Indice C-6 des cours du dollar canadien	Monetary conditions index Indice des conditions monétaires		
	Unadjusted Données non désai- sonnalisées	Seasonally adjusted Données désaisonna- lisées	Total CPI IPC global	Core CPI Indice de référence	Alternative measures of trend inflation Autres mesures de l'inflation tendancielle							
	V735319	V18702611			CPIXFET IPCHAEI	CPIW IPCP		V121812	V121814			
2002	J	119.6	119.4	2.1	2.1	2.1	2.0	2003	D 3	2.73	92.72	-4.66
	A	120.1	119.9	2.6	2.5	2.2	2.4		10	2.73	92.06	-4.91
	S	120.1	119.9	2.3	2.5	2.3	2.3		17	2.70	90.72	-5.42
	O	120.5	120.6	3.2	2.5	2.5	2.4		24	2.68	91.66	-5.10
	N	120.8	121.1	4.3	3.1	3.1	3.0		31	2.66	92.87	-4.68
	D	120.4	120.8	3.9	2.7	3.3	2.4					
2003	J	121.4	121.9	4.5	3.3	3.3	2.9	2004	J 7	2.61	93.06	-4.66
	F	122.3	122.4	4.6	3.1	3.3	2.9		14	2.58	93.10	-4.68
	M	122.8	122.5	4.3	2.9	3.1	2.7		21	2.42	92.20	-5.17
	A	121.9	121.8	3.0	2.1	2.8	2.1		28	2.37	90.68	-5.77
	M	122.0	121.7	2.9	2.3	2.5	2.2		F 4	2.37	89.97	-6.03
	J	122.1	121.8	2.6	2.1	2.1	2.0		11	2.34	90.79	-5.76
	J	122.2	122.0	2.2	1.8	1.7	1.9		18	2.30	90.81	-5.79
	A	122.5	122.3	2.0	1.5	1.7	1.7		25	2.25	89.82	-6.21
	S	122.7	122.6	2.2	1.7	1.8	1.9					
	O	122.4	122.5	1.6	1.8	1.8	1.8		M 3	2.25	89.42	-6.35
	N	122.7	122.9	1.6	1.8	1.8	1.7		10	2.21	90.79	-5.89
	D	122.8	123.3	2.0	2.2	1.5	2.1		17	2.14	89.72	-6.35
2004	J	122.9	123.3	1.2	1.5	1.5	1.5		24	2.09	89.76	-6.39
	F	123.2	123.2	0.7	1.1	1.0	1.2		31	2.10	91.55	-5.72

Core CPI: The CPI excluding the eight most volatile components (fruits, vegetables, gasoline, fuel oil, natural gas, mortgage interest, inter-city transportation and tobacco products) as well as the effect of indirect taxes on the remaining components. CANSIM identifier for this series (in level terms) is V36398. / La Banque utilise comme indice de référence l'IPC qui exclut les huit composantes les plus volatiles (fruits, légumes, essence, mazout, gaz naturel, intérêts hypothécaires, transport interurbain et produits du tabac) ainsi que l'effet des impôts indirects sur les autres composantes. Le numéro d'identification de Cansim applicable à cette série (données exprimées en valeur absolue) est le V36398.

CPIXFET: The CPI excluding food, energy and the effect of indirect taxes. / IPCHAEI : IPC hors alimentation, énergie et effet des impôts indirects

CPIW: In this measure, each component of the total CPI is multiplied by an additional weight that is inversely proportional to the component's volatility, so that the more volatile the component the less it influences the overall index. / Dans IPCP, chacune des composantes de l'IPC global est multipliée par une pondération additionnelle qui est inversement proportionnelle à la variabilité de la composante, afin que les plus volatiles d'entre elles influencent moins l'évolution de l'indice global.