



FOR IMMEDIATE RELEASE
POUR PUBLICATION IMMÉDIATE

December 24, 2004
le 24 décembre 2004

CONTENTS
TABLE DES MATIÈRES

<u>Page</u> <u>Page</u>		<u>Table</u> ¹ <u>Tableau</u> ¹
* 3	Bank of Canada: assets and liabilities / <i>Banque du Canada : actif et passif</i>	B2
* 4, 5	Chartered bank assets / <i>Actif des banques à charte</i>	C1
* 5, 6	Chartered bank liabilities / <i>Passif des banques à charte</i>	C2
* 7	Selected seasonally adjusted series: Chartered bank assets and liabilities <i>Quelques statistiques bancaires désaisonnalisées : Avoirs et engagements des banques à charte</i>	C8
* 7	Positions of Members of the Canadian Payments Association with the Bank of Canada <i>Positions des Membres de l'Association canadienne des paiements à la Banque du Canada</i>	B3
* 7	Bank of Canada buy-back transactions <i>Opérations à réméré de la Banque du Canada</i>	B3
* 8, 9, 10	Financial market statistics / <i>Statistiques du marché financier</i>	F1
* 10	Exchange rates / <i>Cours du change</i>	I1
* 11, 12	Monetary aggregates / <i>Agrégats monétaires</i>	E1
* 13, 14, 15	Credit measures / <i>Mesures du crédit</i>	E2
* 16	Government of Canada securities outstanding / <i>Encours des titres du gouvernement canadien</i>	G4
* 16	Government of Canada deposits / <i>Dépôts du gouvernement canadien</i>	
* 17	Net new securities issues placed in Canada and abroad <i>Émissions nettes de titres placés au Canada et à l'étranger</i>	F4
* 17	Corporate short-term paper outstanding / <i>Encours des effets à court terme des sociétés</i>	F2
* 18, 19	Charts: interest rates, exchange rates and monetary conditions index <i>Graphiques : taux d'intérêt, cours du change et indice des conditions monétaires</i>	
* 20	Consumer Price Index and monetary conditions index <i>Indice des prix à la consommation et indice des conditions monétaires</i>	

The *Weekly Financial Statistics* publication (including a schedule for the release of data) and information on the Bank of Canada are available on the Internet at the Bank of Canada Web site: www.bank-banque-canada.ca. For information on the contents of the *Weekly Financial Statistics* contact Maureen Tootle (613) 782-7333 or wfsmail@bank-banque-canada.ca

On peut consulter le Bulletin hebdomadaire de statistiques financières (y compris le calendrier des dates de publication des données) et obtenir des renseignements sur la Banque du Canada dans Internet (site Web) à l'adresse suivante : www.bank-banque-canada.ca. Pour en savoir plus sur le contenu du Bulletin hebdomadaire de statistiques financières, prière de communiquer avec Maureen Tootle au (613) 782-7333 ou à l'adresse électronique wfsmail@bank-banque-canada.ca

Data in this package are unadjusted unless otherwise stated / À moins d'indication contraire, les données de cette publication n'ont pas été désaisonnalisées.

For all Wednesday series, in the event a holiday falls on a Wednesday, data for the preceding business day will be shown.

Si un jour férié tombe un mercredi, ce sont les séries du jour ouvrable précédent qui sont présentées.

"R" revised / révisé

* New information this week. / *Nouvelles données de cette semaine*

(1) Refers to the corresponding *Bank of Canada Banking and Financial Statistics* tables and footnotes. / *Renvoie à la note ou au tableau correspondant dans les Statistiques bancaires et financières de la Banque du Canada.*

Note to users (over)
Avis aux Utilisateurs (verso)

*****Note to Users*****

Beginning November 2004, chartered bank data include securitized loans that are consolidated on the banks' balance sheets as a result of Accounting Guideline AcG-15.

*****Avis aux Utilisateurs*****

Depuis novembre 2004, les données relatives aux banques à charte comprennent les prêts titrisés qui sont consolidés dans les bilans des institutions conformément à la note d'orientation NOC-15.

Subscriptions or copies of Bank of Canada publications may be obtained from: Publications Distribution Section, Bank of Canada, Communications Services, Ottawa, Ontario, Canada K1A 0G9. Remittances in CANADIAN DOLLARS should be made payable to the Bank of Canada. For further information, please call (613) 782-8248.

Pour s'abonner aux publications de la Banque du Canada ou en obtenir des exemplaires, il suffit de s'adresser au Service de diffusion des publications, Banque du Canada, Services de communication, Ottawa, Ontario, CANADA K1A 0G9. Les paiements doivent être libellés EN DOLLARS CANADIENS et faits à l'ordre de la Banque du Canada. Pour de plus amples renseignements, composer le (613) 782-8248.

Regular subscription	Abonnement ordinaire
Delivery in Canada by mail or at Bank of Canada Regional Offices \$55.00	<i>Livraison au Canada par la poste ou aux bureaux régionaux de la Banque du Canada 55,00 \$</i>
Delivery to the United States \$70.00	<i>Livraison aux États-Unis 70,00 \$</i>
Delivery to all other countries \$110.00	<i>Livraison dans les autres pays 110,00 \$</i>
Library subscription *	Abonnement pour bibliothèques *
Delivery in Canada \$45.00	<i>Livraison au Canada 45,00 \$</i>
Delivery to the United States \$55.00	<i>Livraison aux États-Unis 55,00 \$</i>
Delivery to all other countries \$85.00	<i>Livraison dans les autres pays 85,00 \$</i>
Single copies	Achats à l'exemplaire
Delivered by mail \$2.00	<i>Livraison par la poste 2,00 \$</i>
Picked up at Bank of Canada Regional Offices \$1.25	<i>Aux bureaux régionaux de la Banque du Canada 1,25 \$</i>
<ul style="list-style-type: none"> All Canadian orders and subscriptions must add 7% GST and PST where applicable. 	<ul style="list-style-type: none"> <i>Ajouter au montant de tous les abonnements et commandes en provenance du Canada 7 % pour la TPS et la taxe de vente provinciale, s'il y a lieu.</i>
<ul style="list-style-type: none"> Back copies of the WEEKLY FINANCIAL STATISTICS will not be available. 	<ul style="list-style-type: none"> <i>Les anciens numéros du BULLETIN ne sont pas disponibles.</i>
<ul style="list-style-type: none"> * Rates for Canadian governmental and public libraries and libraries of Canadian and foreign educational institutions. 	<ul style="list-style-type: none"> <i>Tarif pour les bibliothèques des divers ordres de gouvernement au Canada, les bibliothèques publiques et les bibliothèques des établissements d'enseignement canadiens et étrangers.</i>

Contents may be reproduced or referred to provided that the Weekly Financial Statistics with its date, is specifically quoted as the source.

Reproduction autorisée à condition que la source—Bulletin hebdomadaire de statistiques financières—et la date soient formellement indiquées.

Average of Wednesdays and Wednesday		BANK OF CANADA: ASSETS AND LIABILITIES (Millions of dollars) ¹ <i>BANQUE DU CANADA : ACTIF ET PASSIF (En millions de dollars)¹</i>										BFS Table B2 SBF Tableau B2
Moyenne mensuelle des mercredis ou données du mercredi		Assets <i>Actif</i>										Total
		Government of Canada direct and guaranteed securities <i>Titres émis ou garantis par le gouvernement canadien</i>				Advances <i>Avances</i>	Other investments ² <i>Autres placements²</i>	Foreign currency deposits <i>Dépôts en monnaies étrangères</i>	All other assets <i>Autres éléments de l'actif</i>		Total	
		Treasury bills (amortized value) <i>Bons du Trésor (valeur après amortissement)</i>	Other <i>Autres</i>	Total					Of which: Held under purchase and resale agreements ³ <i>Dont : Des effets pris en pension³</i>		Total	
			3 years and under <i>3 ans ou moins</i>	Over 3 years <i>Plus de 3 ans</i>								
		V36598 V36612	V36600 V36614	V36601 V36615	V36597 V36611	V36648 V36634	V36602/V36608 V36616/V36621	V36609 V36622	V36649 V36635	V36637 V36623	V36596 V36610	
2004	A	12,878	9,460	20,899	43,238	-	3	274	722	-	44,237	
	S	13,182	9,404	19,926	42,512	1	3	268	977	371	43,760	
	O	13,547	9,549	19,993	43,089	1	3	262	903	163	44,258	
	N	13,961	9,549	20,174	43,684	-	3	234	853	-	44,774	
2004	N	3	13,777	9,549	20,096	43,422	-	3	251	816	44,492	
		10	13,895	9,549	20,096	43,539	-	3	249	834	44,625	
		17	13,898	9,549	20,095	43,543	-	3	191	866	44,602	
		24	14,271	9,549	20,409	44,230	-	3	245	898	45,375	
	D	1	14,247	8,874	20,409	43,530	-	3	246	335	44,113	
		8	13,972	8,874	20,409	43,254	-	3	261	368	43,887	
		15	14,019	9,154	20,409	43,581	-	3	260	1,623	45,467	
		22	13,765	9,154	20,408	43,327	-	3	519	2,071	46,358	

Changes from the date indicated: / *Variations par rapport à la date indiquée :*

2003	D	24	961	620	277	1,858	-	-	-10	160	170	2,007
2004	D	15	-254	-	-1	-254	-	-	259	887	852	891

Average of Wednesdays and Wednesday		BANK OF CANADA: ASSETS AND LIABILITIES (Millions of dollars) <i>BANQUE DU CANADA : ACTIF ET PASSIF (En millions de dollars)</i>										continued <i>suite</i>
Moyenne mensuelle des mercredis ou données du mercredi		Liabilities <i>Passif</i>										Total
		Notes in circulation ⁴ <i>Billets en circulation⁴</i>				Canadian dollar deposits <i>Dépôts en dollars canadiens</i>			Foreign currency liabilities <i>Engagements en monnaies étrangères</i>	All other liabilities <i>Autres éléments du passif</i>	Total	
		Government of Canada <i>Gouvernement canadien</i>		Chartered banks <i>Banques à charte</i>	Other members of the Canadian Payments Association <i>Autres membres de l'Association canadienne des paiements</i>	Other <i>Autres</i>						
		V36639 V36625	V36642 V36628	V36643 V36629	V36647 V36633	V36644 V36630	V36645 V36631	V36646 V36632	V36638 V36624			
2004	A	41,608	1,695	50	5	358	132	388	44,237			
	S	41,737	1,032	105	7	380	130	369	43,760			
	O	41,844	1,481	59	4	354	129	386	44,258			
	N	41,709	2,188	45	5	352	107	368	44,774			
2004	N	3	41,731	1,882	43	351	122	356	44,492			
		10	42,077	1,638	43	352	122	386	44,625			
		17	41,596	2,193	45	353	64	347	44,602			
		24	41,431	3,041	49	353	119	382	45,375			
	D	1	41,792	1,173	283	372	119	356	44,113			
		8	41,992	961	47	355	132	397	43,887			
		15	42,263	2,312	45	358	130	354	45,467			
		22	43,362	1,808	39	362	386	391	46,358			

Changes from the date indicated: / *Variations par rapport à la date indiquée :*

2003	D	24	810	920	-7	7	54	-4	227	2,007
2004	D	15	1,099	-504	-6	6	4	256	37	891

- (1) Net amount of UNCOMPLETED securities transactions (excluding SPRA and SRA) with dealers and banks in Canada has a potential cash reserve effect of \$- millions in the latest week. / *Le montant net des opérations sur titres non encore liquidées (à l'exclusion des prises en pension spéciales et des cessions en pension) avec les courtiers en valeurs mobilières et les banques au Canada a une incidence virtuelle de - millions de dollars sur les réserves-encaisse de la dernière semaine.*
- (2) Other investments comprise mainly holdings of U.S. dollar denominated securities and direct purchases of one-month bankers' acceptances. / *Les autres placements comprennent principalement les titres libellés en dollars É.-U. et des achats directs d'acceptations bancaires à un mois.*
- (3) Included in all other assets. Prior to November 10, 1999 included in Government of Canada direct and guaranteed securities. / *Inclus dans Autres éléments de l'actif. Avant le 10 novembre 1999, était inclus dans Titres émis ou garantis par le gouvernement canadien.*
- (4) Includes currency both inside and outside deposit-taking financial institutions. / *Inclut à la fois les billets détenus par les institutions de dépôt et les billets en circulation.*

Monthly Average Moyenne mensuelle		CHARTERED BANK ASSETS (Millions of dollars) <i>ACTIF DES BANQUES À CHARTE (En millions de dollars)</i>								BFS Table C1 <i>SBF Tableau C1</i>	
		Canadian dollar assets <i>Avoirs en dollars canadiens</i>									
		Liquid assets <i>Avoirs de première liquidité</i>									
		Bank of Canada notes and coin <i>Pièces et billets de la Banque du Canada</i>	Bank of Canada deposits <i>Dépôts à la Banque du Canada</i>	Treasury bills (amortized value) <i>Bons du Trésor (valeur après amortissement)</i>	Government of Canada direct and guaranteed bonds <i>Obligations émises ou garanties par le gouvernement canadien</i>	Call and short loans <i>Prêts à vue ou à court terme</i>	Holdings of selected short-term assets <i>Divers avoirs à court terme</i>		Total <i>Total</i>		
					3 years and under <i>3 ans ou moins</i>	Over 3 years <i>Plus de 3 ans</i>		Short-term paper <i>Papier à court terme</i>	Other ¹ <i>Autres¹</i>		
		V36690	V36691	V36693	V36695	V36696	V36697	V36702	V36882	V36853	
2003	F	3,273	479	26,349	43,498	26,807	524	17,747	12,930	131,607	
	M	3,256	392	26,195	44,205	27,549	549	17,087	13,922	133,154	
	A	3,406	435	25,793	43,787	23,929	745	16,426	13,907	128,428	
	M	3,412	476	27,761	41,997	27,379	461	15,041	14,541	131,068	
	J	3,382	491	30,880	41,382	27,519	556	14,281	15,686	134,176	
	J	3,568	440	30,099	39,268	23,827	568	13,677	14,839	126,285	
	A	3,571	519	32,153	41,289	22,400	581	14,393	14,406	129,312	
	S	3,489	430	32,190	45,693	22,779	513	13,851	15,757	134,703	
	O	3,413	382	29,433	45,538	23,943	407	14,491	16,844	134,451	
	N	3,390	195	31,647	45,059	24,020	792	13,839	16,552	135,494	
	D	4,029	62	32,374	42,471	26,844	1,236	15,203	17,673	139,891	
2004	J	3,616	94	31,426	43,148	27,459	869	13,564	16,819	136,995	
	F	3,227	67	31,118	44,057	26,768	995	13,555	16,309	136,096	
	M	3,296	63	31,918	45,275	25,846	1,599	13,468	16,918	138,383	
	A	3,309	47	32,047	43,992	20,763	1,767	13,116	15,097	130,137	
	M	3,445	58	32,810	45,234	20,367	1,936	14,977	15,301	134,128	
	J	3,463	73	32,618	44,208	20,174	2,422	16,405	14,512	133,875	
	J	3,606	106	30,540	39,453	23,719	2,141	16,570	13,876	130,011	
	A	3,584	71	30,470	39,741	22,644	2,694	16,479	14,006	129,690	
	S	3,635	63	29,447	38,328	23,472	2,523	16,413	13,894	127,775	
	O	3,571	79	28,835	38,571	23,465	2,153	17,473	13,374	127,521	
	N	3,567	130	29,592	39,870	24,930	1,369	16,724	14,667	130,851	

Monthly Average Moyenne mensuelle		CHARTERED BANK ASSETS (Millions of dollars) <i>ACTIF DES BANQUES À CHARTE (En millions de dollars)</i>								continued <i>suite</i>			
		Canadian dollar assets <i>Avoirs en dollars canadiens</i>											
		Less liquid assets <i>Avoirs de seconde liquidité</i>											
		Non-mortgage loans <i>Prêts non hypothécaires</i>											
		Personal <i>Personnels</i>				Federal government, provinces and municipalities <i>Gouvernement fédéral, provinces et municipalités</i>	To Canadian residents for business purposes <i>À des résidents canadiens à des fins commerciales</i>		To non-residents for business purposes <i>À des non-résidents à des fins commerciales</i>		Total <i>Total</i>		
		Personal loan plans <i>Prêts personnels à tempérament</i>	Credit cards <i>Cartes de crédit</i>	Personal lines of credit <i>Marges de crédit personnelles</i>	Other <i>Autres</i>		Reverse repos <i>Prises en pension</i>	Business loans <i>Prêts aux entreprises</i>	Leasing receivables <i>Créances résultant du crédit-bail</i>				
							Of which: Inter-bank loans <i>Dont : Prêts interbancaires</i>		Reverse repos <i>Prises en pension</i>	Business loans <i>Prêts aux entreprises</i>			
		V36867	V36868	V36869	V36870	V36720	V36862	V36863	V36864	V36719	V36859	V36860	V36855
2003	F	37,054	29,213	58,518	19,351	2,555	59,260	124,005	629	4,701	21,832	2,072	358,562
	M	37,610	29,763	60,228	19,375	2,669	64,989	125,184	431	4,697	22,722	2,241	369,477
	A	37,755	30,135	60,838	19,373	2,471	59,755	124,902	297	4,702	23,301	2,276	365,509
	M	37,833	30,092	61,999	19,273	2,462	59,084	125,243	283	4,711	24,982	2,078	367,758
	J	37,991	30,801	63,104	19,292	2,510	56,824	124,716	316	4,827	24,764	2,029	366,859
	J	38,117	31,869	64,404	19,523	2,569	53,212	124,051	424	4,844	23,219	1,904	363,714
	A	38,166	31,097	65,362	19,387	2,475	54,809	122,754	356	4,934	19,926	1,687	360,597
	S	38,284	31,846	66,795	19,188	2,504	59,518	122,363	346	4,943	14,446	2,030	361,917
	O	38,229	30,922	68,237	19,139	2,463	54,305	122,119	269	4,926	13,988	1,568	355,895
	N	38,114	31,337	69,811	18,734	2,510	53,235	120,607	449	4,860	13,914	2,336	355,457
	D	37,961	33,359	71,018	18,614	2,610	49,948	121,459	429	4,855	14,242	2,193	356,258
2004	J	37,776	33,216	72,103	18,401	2,734	52,918	120,792	577	4,871	14,698	1,893	359,403
	F	37,862	32,221	73,774	18,111	2,817	52,391	121,988	619	4,851	17,243	1,956	363,214
	M	38,436	31,940	76,621	18,224	2,473	53,819	124,060	666	4,878	14,683	1,922	367,056
	A	38,783	32,606	77,880	18,195	2,235	53,554	123,779	710	4,864	17,428	1,871	371,194
	M	38,894	33,276	79,716	18,355	2,197	54,672	124,555	783	4,918	18,656	1,864	377,105
	J	39,585	34,448	81,522	18,195	2,292	52,057	127,093	1,242	4,972	19,671	1,930	381,765
	J	39,703	34,961	83,497	18,013	2,335	55,719	129,606	1,345	5,051	19,463	1,991	390,339
	A	39,957	35,425	85,436	17,875	2,331	59,862	128,857	1,442	5,076	20,353	1,793	396,966
	S	39,777	36,197	87,563	17,633	2,327	58,585	129,277	1,543	5,184	20,103	2,160	398,807
	O	40,064	35,836	89,349	17,570	2,361	58,544R	130,466	1,502R	5,200	18,705	1,954	400,048R
	N	41,961	35,412	90,824	17,820	2,366	63,371	132,234	1,660	5,422	18,891	2,425	410,726

(1) Consists of bankers' acceptances and deposits with other regulated financial institutions.
Représente les acceptations bancaires et les dépôts dans les autres institutions financières réglementées.

Monthly Average Moyenne mensuelle		CHARTERED BANK ASSETS (Millions of dollars) <i>ACTIF DES BANQUES À CHARTE (En millions de dollars)</i>							continued <i>suite</i>		
		Canadian dollar assets <i>Avoirs en dollars canadiens</i>							Total Canadian dollar assets <i>Ensemble des avoirs en dollars canadiens</i>	Net foreign currency assets <i>Avoirs nets en monnaies étrangères</i>	
		Less liquid assets <i>Avoirs de seconde liquidité</i>									
		Mortgages <i>Prêts hypothécaires</i>		Total	Canadian securities ¹ <i>Titres canadiens¹</i>			Total			
		Residential <i>À l'habitation</i>	Non-residential <i>Sur immeubles non résidentiels</i>	Total	Provincial and municipal <i>Provinces et municipalités</i>	Corporate <i>Sociétés</i>	Total				
		V36724	V36718	V36857	V36723	V36865	V36728	V36725	V36703	V36852	V36686
2003	F	320,305	16,689	336,994	695,556	16,275	78,377	94,652	790,208	1,063,832	-41,882
	M	320,644	16,795	337,439	706,915	16,637	79,729	96,365	803,281	1,081,134	-38,437
	A	322,187	16,851	339,038	704,547	16,055	80,306	96,361	800,908	1,080,439	-29,703
	M	326,281	16,837	343,118	710,876	16,828	82,181	99,009	809,884	1,097,118	-21,278
	J	326,656	16,787	343,443	710,301	16,942	83,637	100,579	810,881	1,117,397	-18,852
	J	331,002	16,894	347,897	711,610	16,954	84,646	101,600	813,210	1,089,673	-17,647
	A	335,243	17,022	352,265	712,862	15,475	87,388	102,863	815,724	1,091,321	-21,600
	S	336,713	17,056	353,768	715,685	15,379	88,229	103,608	819,293	1,115,239	-23,600
	O	336,807	17,294	354,101	709,996	15,466	88,813	104,279	814,275	1,103,407	-20,604
	N	341,485	17,406	358,891	714,348	15,680	92,571	108,251	822,599	1,121,686	-14,077
	D	340,881	17,404	358,285	714,542	15,224	94,345	109,569	824,112	1,134,524	-13,120
	2004	J	340,775	17,367	358,143	717,546	15,089	97,531	112,620	830,166	1,120,321
F		341,860	17,193	359,052	722,266	14,981	96,711	111,692	833,958	1,135,597	-14,122
M		340,621	17,324	357,945	725,002	16,104	97,559	113,663	838,664	1,144,018	-8,331
A		342,749	17,425	360,174	731,368	16,237	98,463	114,700	846,068	1,126,367	-8,911
M		347,299	17,484	364,783	741,888	17,398	95,839	113,237	855,125	1,131,430	-7,428
J		349,908	17,670	367,578	749,342	17,156	95,882	113,038	862,380	1,144,394	-13,509
J		353,102	17,946	371,048	761,387	16,802	96,056	112,858	874,245	1,153,326	-15,969
A		357,713	18,138	375,851	772,817	16,712	97,711	114,423	887,240	1,173,708	-19,631
S		358,815	18,194	377,009	775,817	16,765	99,120	115,885	891,702	1,182,735	-21,314
O		361,985	18,042	380,027	780,076 R	16,724	102,470	119,194	899,270 R	1,202,406 R	-18,804
N		367,536	17,950	385,485	796,211	16,986	110,427	127,413	923,623	1,248,138	-12,397

Monthly Average Moyenne mensuelle		CHARTERED BANK LIABILITIES (Millions of dollars) <i>PASSIF DES BANQUES À CHARTE (En millions de dollars)</i>									BFS Table C2 <i>SBF Tableau C2</i>	
		Canadian dollar deposits <i>Dépôts en dollars canadiens</i>										
		Personal savings deposits <i>Dépôts d'épargne des particuliers</i>					Non-personal term and notice deposits <i>Dépôts à terme ou à préavis autres que ceux des particuliers</i>					
		Chequable <i>Transférables par chèque</i>		Fixed term <i>À terme fixe</i>		Total	Chequable <i>Transférables par chèque</i>		Fixed term <i>À terme fixe</i>		Total	
		Non-chequable <i>Non transférables par chèque</i>	Other <i>Autres</i>	Tax sheltered <i>Abris fiscaux</i>	Other <i>Autres</i>		Non-chequable <i>Non transférables par chèque</i>	Other <i>Autres</i>	Tax sheltered <i>Abris fiscaux</i>	Other <i>Autres</i>		
		V36815	V36821	V36822	V36824	V36825	V36814	V36827	V36828	V36830	V36826	
2003	F	71,008	9,235	52,033	82,423	161,630	376,329	47,620	4,333	122,868	174,820	
	M	69,630	10,142	51,917	84,553	162,410	378,652	46,858	4,334	129,716	180,908	
	A	70,845	9,743	52,505	84,717	163,337	381,146	47,713	4,609	133,740	186,062	
	M	71,509	9,479	52,975	84,881	163,701	382,543	47,755	4,862	141,960	194,577	
	J	72,083	9,500	53,531	84,876	163,832	383,821	49,399	5,214	147,877	202,490	
	J	71,670	9,409	53,739	84,844	163,750	383,411	49,920	5,295	147,335	202,549	
	A	72,246	9,328	54,813	84,788	163,951	385,126	50,611	5,316	139,989	195,916	
	S	71,796	9,400	55,418	84,626	163,988	385,227	51,242	5,298	143,023	199,563	
	O	71,331	9,656	55,669	84,504	164,314	385,474	51,261	5,345	143,548	200,154	
	N	72,323	9,641	56,596	84,012	164,942	387,514	51,244	5,676	147,400	204,320	
	D	72,683	9,699	57,295	83,735	165,471	388,883	52,156	6,079	150,013	208,248	
	2004	J	72,316	9,966	58,365	83,160	165,946	389,752	51,301	6,303	152,359	209,963
F		72,314	10,736	59,064	82,906	165,812	390,831	50,069	6,597	155,782	212,448	
M		70,836	12,214	59,805	83,017	164,890	390,762	49,243	6,581	164,485	220,309	
A		73,316	11,921	61,490	82,472	163,508	392,707	50,731	6,816	164,066	221,613	
M		74,976	11,726	63,149	82,014	162,374	394,241	51,268	7,214	167,436	225,919	
J		76,399	12,190	64,341	81,744	162,433	397,107	52,515	7,748	164,055	224,318	
J		76,906	11,807	64,654	81,783	163,552	398,702	52,370	7,709	166,676	226,754	
A		76,855	11,450	65,209	81,729	164,244	399,487	51,955	7,596	171,203	230,754	
S		76,347	11,718	65,057	81,542	164,674	399,337	52,644	7,569	176,794	237,007	
O		76,378	11,786	64,947	81,397	165,385	399,893	52,498	7,579	181,444	241,522	
N		76,121	11,942	65,432	81,352	166,797	401,644	52,847	7,633	188,901	249,381	

(1) Excludes short-term paper. / À l'exclusion du papier à court terme.

Monthly Average Moyenne mensuelle		CHARTERED BANK LIABILITIES (Millions of dollars) <i>PASSIF DES BANQUES À CHARTE (En millions de dollars)</i>								continued <i>suite</i>	
		Canadian dollar deposits <i>Dépôts en dollars canadiens</i>									
		Demand (less private sector float) <i>Dépôts à vue (moins effets du secteur privé en compensation)</i>	Total deposits held by general public <i>Ensemble des dépôts du public</i>	Government of Canada deposits <i>Dépôts du gouvernement canadien</i>	Total (less private sector float) <i>Total (moins effets du secteur privé en compensation)</i>	Estimated net private sector float <i>Solde des effets du secteur privé en compensation (estimations)</i>	Gross deposits <i>Montant brut des dépôts</i>	Total Canadian dollar float <i>Ensemble des effets en dollars canadiens en compensation</i>	Bankers' acceptances outstanding <i>Acceptances bancaires en circulation</i>	Subordinated debt payable in Canadian dollars <i>Dette subordonnée payable en dollars canadiens</i>	
		V36831	V36813	V36811	V36812	V36810	V36809	V36808	V36730	V36856	V36871
2003	F	98,127	649,276	2,542	2,360	651,818	-297	651,521	-297	40,986	18,090
	M	97,700	657,260	2,504	2,280	659,764	-863	658,901	-863	42,271	18,048
	A	99,024	666,231	2,318	2,069	668,549	-953	667,597	-953	41,572	17,351
	M	102,734	679,854	2,451	2,236	682,305	-3,709	678,596	-3,709	39,759	17,433
	J	103,793	690,104	2,118	1,924	692,222	-1,090	691,132	-1,090	39,505	18,104
	J	109,353	695,314	2,099	1,906	697,413	-2,220	695,194	-2,220	38,574	18,147
	A	107,965	689,007	2,306	1,988	691,313	-996	690,318	-996	39,221	18,254
	S	109,045	693,835	2,057	1,847	695,891	-2,055	693,837	-2,055	38,834	18,188
	O	107,213	692,841	2,176	1,966	695,017	594	695,611	594	38,109	19,129
	N	109,164	700,998	2,521	2,318	703,519	1,106	704,625	1,106	37,556	20,038
	D	113,345	710,477	2,208	1,986	712,684	1,116	713,801	1,116	35,644	20,664
2004	J	109,008	708,723	2,328	2,114	711,051	4,265	715,316	4,265	34,745	20,618
	F	110,844	714,122	2,576	2,347	716,698	3,779	720,477	3,779	34,605	20,784
	M	111,843	722,914	2,479	2,283	725,393	2,783	728,177	2,783	35,519	20,553
	A	114,640	728,960	2,239	1,989	731,200	3,218	734,418	3,218	36,577	21,102
	M	118,623	738,783	2,547	2,320	741,330	1,311	742,641	1,311	35,148	22,107
	J	124,227	745,652	1,925	1,697	747,577	-2,728	744,849	-2,728	36,909	22,136
	J	124,913	750,369	2,298	2,114	752,667	-3,432	749,235	-3,432	36,383	22,255
	A	123,212	753,453	2,432	2,222	755,885	-2,408	753,477	-2,408	36,798	22,258
	S	124,232	760,576	2,371	2,147	762,947	-4,076	758,871	-4,076	36,137	22,528
	O	128,295	769,710	2,661	2,441	772,371	-6,053	766,318	-6,053	35,922	22,414
	N	125,587	776,612	2,615	2,441	779,227	-1,603	777,624	-1,603	36,854	22,081

Monthly Average Moyenne mensuelle		CHARTERED BANK LIABILITIES (Millions of dollars) <i>PASSIF DES BANQUES À CHARTE (En millions de dollars)</i>				continued <i>suite</i>	CHARTERED BANK FOREIGN CURRENCY ITEMS (Millions of dollars) <i>EFFETS EN MONNAIES ÉTRANGÈRES DES BANQUES À CHARTE (En millions de dollars)</i>					
		Gross demand deposits <i>Dépôts à vue (montant brut)</i>					Foreign currency business with Canadian residents <i>Opérations en monnaies étrangères avec des résidents canadiens</i>					
		Personal chequing <i>Comptes de chèques personnels</i>	Other <i>Autres</i>	Total <i>Total</i>	Net foreign currency assets <i>Avoirs nets en monnaies étrangères</i>	Securities <i>Titres</i>	Loans <i>Prêts</i>	Deposits <i>Dépôts</i>		Deposits <i>Dépôts</i>		
		V36844	V36845	V36843	V36686	V36846	V36877	V36878	V36875	V36876	V36872	
2003	F	28,739	69,091	97,830	-41,882	25,472	22,361	1,149	3,602	70,086	73,689	
	M	28,751	68,086	96,837	-38,437	29,209	21,949	1,445	3,751	71,634	75,385	
	A	28,950	69,121	98,071	-29,703	31,151	22,211	2,102	3,231	72,837	76,068	
	M	29,135	69,889	99,024	-21,278	26,526	21,667	2,549	2,699	70,976	73,675	
	J	30,284	72,419	102,703	-18,852	19,180	20,047	1,526	2,475	71,455	73,930	
	J	30,526	76,608	107,133	-17,647	20,383	19,908	1,274	2,718	71,797	74,515	
	A	30,784	76,185	106,969	-21,600	19,598	19,232	714	2,840	71,120	73,960	
	S	31,161	75,829	106,990	-23,600	19,149	18,215	870	2,942	71,234	74,175	
	O	31,078	76,729	107,807	-20,604	20,590	17,878	873	3,014	72,310	75,324	
	N	31,505	78,765	110,269	-14,077	21,973	16,763	909	2,658	75,597	78,255	
	D	31,913	82,549	114,462	-13,120	22,943	19,063	3,044	3,243	75,414	78,656	
2004	J	32,119	81,154	113,273	-14,831	25,038	20,220	3,944	3,223	75,464	78,687	
	F	33,037	81,586	114,623	-14,122	26,347	19,594	2,949	3,683	74,321	78,004	
	M	33,409	81,218	114,627	-8,331	25,655	19,529	2,535	3,513	72,886	76,399	
	A	33,985	83,872	117,858	-8,911	27,743	20,059	2,189	4,219	75,049	79,268	
	M	34,403	85,532	119,934	-7,428	29,627	21,493	1,816	3,544	77,422	80,967	
	J	34,576	86,923	121,499	-13,509	28,534	22,187	1,859	3,689	78,091	81,780	
	J	34,816	86,664	121,480	-15,969	27,942	21,787	2,053	3,394	77,032	80,426	
	A	34,865	85,939	120,804	-19,631	26,333	22,067	2,505	3,321	79,424	82,745	
	S	34,362	85,795	120,156	-21,314	26,239	20,946	2,251	3,456	77,992	81,448	
	O	35,181	87,061	122,242	-18,804	26,498	20,252	2,040	3,533	79,003	82,536	
	N	35,504	88,479	123,984	-12,397	29,525	19,504	2,207	3,688	78,485	82,173	

Monthly Average Moyenne mensuelle		SELECTED SEASONALLY ADJUSTED SERIES: CHARTERED BANK ASSETS AND LIABILITIES (Millions of dollars) <i>QUELQUES STATISTIQUES BANCAIRES DÉSÉASONNALISÉES : AVOIRS ET ENGAGEMENTS DES BANQUES À CHARTE (En millions de dollars)</i>										RBF Table C8 SBF Tableau C8	
		Canadian dollar assets <i>Avoirs en dollars canadiens</i>							Canadian dollar deposits <i>Dépôts en dollars canadiens</i>				
		Total ¹	Less liquid assets ¹	General loans ¹	Total personal loans	Business loans ¹	Residential mortgages ¹	Bankers' acceptances	Net demand deposits	Personal savings	of which:		Non-personal notice
		<i>Total¹</i>	<i>Avoirs de seconde liquidité¹</i>	<i>Prêts généraux¹</i>	<i>Ensemble des prêts personnels</i>	<i>Prêts aux entreprises¹</i>	<i>Prêts hypothécaires à l'habitation¹</i>	<i>Acceptations bancaires</i>	<i>Dépôts à vue nets</i>	<i>Ensemble</i>	<i>Dont :</i>		<i>Dépôts à préavis autres que ceux des particuliers</i>
									Notice	Term			
									À préavis	À terme fixe ¹			
	V37133	V37112	V37154	V37119	V37120	V37130	V37140	V37115	V37104	V37134	V37135	V37136	
2003	F	1,063,832	790,208	351,305	144,944	207,169	320,305	40,868	99,065	376,074	131,029	244,053	52,965
	M	1,081,134	803,281	362,111	146,170	215,136	320,644	41,343	99,935	378,089	132,550	246,964	52,882
	A	1,080,439	800,908	358,335	147,981	210,235	322,187	40,879	100,847	379,243	132,204	248,054	53,518
	M	1,097,118	809,884	360,585	149,492	211,387	326,281	39,362	105,026	381,335	132,910	248,581	53,954
	J	1,117,397	810,881	359,522	150,895	208,334	326,656	40,040	105,405	383,072	134,190	248,708	54,701
	J	1,089,673	813,210	356,300	154,092	202,387	331,002	39,226	108,547	383,703	135,103	248,594	54,910
	A	1,091,321	815,724	353,188	154,021	199,176	335,243	39,112	108,982	385,502	136,884	248,740	55,750
	S	1,115,239	819,293	354,470	155,155	198,358	336,713	38,643	108,909	386,567	137,950	248,614	55,698
	O	1,103,407	814,275	348,506	156,386	191,980	336,807	37,586	105,807	387,223	138,077	248,818	55,792
	N	1,121,686	822,599	348,087	158,557	190,092	341,485	37,146	106,268	388,032	139,013	248,954	55,845
	D	1,134,524	824,112	348,792	160,904	187,841	340,881	36,606	108,366	388,908	139,416	249,206	56,075
2004	F	1,120,321	830,166	351,798	162,140	190,301	340,775	35,781	108,520	390,190	140,288	249,106	57,320
	J	1,135,597	833,958	355,546	162,882	193,578	341,860	34,538	112,046	390,636	140,717	248,718	57,775
	M	1,144,018	838,664	359,705	164,297	194,485	340,621	34,769	114,717	390,219	143,733	247,908	57,734
	A	1,126,367	846,068	364,095	167,268	196,632	342,749	35,945	116,995	390,789	145,759	245,980	58,913
	M	1,131,430	855,125	369,990	170,522	199,748	347,299	34,774	121,294	392,982	148,752	244,389	59,987
	J	1,144,394	862,380	374,501	173,399	200,750	349,908	37,415	126,054	396,294	151,916	244,178	60,358
	J	1,153,326	874,245	382,953	176,342	206,779	353,102	37,037	123,851	398,963	153,728	245,335	59,765
	A	1,173,708	887,240	389,558	178,688	210,865	357,713	36,640	124,284	399,820	154,035	245,973	59,289
	S	1,182,735	891,702	391,296	180,089	210,126	358,815	35,898	123,846	400,659	154,645	246,216	59,275
	O	1,202,406R	899,270R	392,488R	182,684	209,669R	361,985	35,429	126,668	401,657	154,687	246,782	59,238
	N	1,248,138	923,623	402,938	186,754	216,921	367,536	36,457	122,288	402,205	153,983	248,149	59,320

Monthly and weekly averages of daily data Moyenne mensuelle ou hebdomadaire des données quotidiennes		BANK OF CANADA (Millions of dollars) <i>BANQUE DU CANADA (En millions de dollars)</i>							RBF Table B3 SBF Tableau B3
		Positions of members of the Canadian Payments Association with the Bank of Canada <i>Positions des membres de l'Association canadienne des paiements à la Banque du Canada</i>				Bank of Canada buyback transactions with primary dealers <i>Opérations à réméré de la Banque du Canada avec les négociants principaux</i>			
		Total overdraft loans	Total positive balances ²	Special deposit accounts		Special purchase and resale agreements	Sale and repurchase agreements		
		<i>Total des prêts pour découvert</i>	<i>Total des soldes créditeurs²</i>	<i>Comptes spéciaux de dépôt</i>		<i>Prises en pension spéciales</i>	<i>Cessions en pension</i>		
				Amount	Number of days transacted	Amount	Number of days transacted		
				<i>Montant</i>	<i>Nombre de jours</i>	<i>Montant</i>	<i>Nombre de jours</i>		
	V122662	V122669	V122671	V122677	V122678	V122679	V122664		
	V122672	V122674	V122676	V122665	V122666	V122667	V122668		
2004	A	3	70	-	46	1	-		
	S	7	78	-	314	11	-		
	O	-	16	-	-	-	-		
	N	13	86	-	-	-	-		
2004	O 6	1	91	-	60	1	-		
	13	-	51	-	300	4	-		
	20	15	65	-	60	1	-		
	27	1	61	-	-	-	-		
	N 3	-	246	-	-	-	-		
	10	2	52	-	-	-	-		
	17	55	106	-	-	-	-		
	24	1	51	-	-	-	-		
	D 1	8	149	-	-	-	-		
	8	70	120	-	-	-	-		
	15	4	54	-	720	3	-		
	22	-	50	-	1,840	5	-		

(1) Unadjusted because it does not show stable seasonality / Ces données ne présentant pas de variations saisonnières stables, elles ne sont pas désaisonnalisées

(2) Excludes special deposit accounts. / Ne comprend pas les comptes spéciaux de dépôt.

FINANCIAL MARKET STATISTICS
STATISTIQUES DU MARCHÉ FINANCIER

Effective date (year, month, day) Date d'entrée en vigueur (année, mois, jour)	Bank Rate Taux officiel d'escompte	Operating band Fourchette opérationnelle		Target overnight rate Taux cible du financement à un jour	Wednesday Le mercredi	Chartered bank administered interest rates Taux d'intérêt administrés des banques à charte									
		Low Bas	High Haut			Prime business Taux de base des prêts aux entreprises	Conventional mortgage Prêts hypothécaires ordinaires		Non-chequable savings deposits Dépôts d'épargne non transférables par chèque	Daily interest savings (balances over \$100,000) Comptes d'épargne à intérêt quotidien (soldes supérieurs à 100 000 \$)	5-year personal fixed term Dépôts à 5 ans des particuliers	Guaranteed investment certificates Certificats de placement garantis			
							1 year À 1 an	5 year À 5 ans				1 year À 1 an	5 year À 5 ans		
	V39078	V39076	V39077	V39079		V121796	V121763	V121764	V121766	V121776	V121765	V121771	V121773		
2002 1 15	2.25	1.75	2.25	2.00	2004 S 15	4.00	4.80	6.45	0.05	0.75	2.88	1.23	3.13		
					22	4.00	4.80	6.40	0.05	0.75	2.75	1.23	3.13		
					29	4.00	4.80	6.30	0.05	0.75	2.63	1.23	2.88		
					O 6	4.00	4.80	6.30	0.05	0.75	2.75	1.23	2.88		
					13	4.00	4.90	6.50	0.05	0.75	2.78	1.38	3.03		
					20	4.25	4.90	6.40	0.05	0.75	2.78	1.38	3.03		
					27	4.25	4.90	6.40	0.05	0.75	2.78	1.38	3.03		
2003 3 04	3.25	2.75	3.25	3.00											
					N 3	4.25	4.90	6.30	0.05	0.75	2.78	1.38	3.03		
					10	4.25	4.90	6.30	0.05	0.75	2.78	1.53	3.03		
					17	4.25	5.00	6.30	0.05	0.75	2.78	1.53	3.03		
					24	4.25	5.00	6.30	0.05	0.75	2.78	1.53	3.03		
					D 1	4.25	5.00	6.30	0.05	0.75	2.78	1.53	3.03		
					8	4.25	4.90	6.15	0.05	0.75	2.65	1.38	2.78		
2004 1 20	2.75	2.25	2.75	2.50	15	4.25	4.80	6.05	0.05	0.75	2.53	1.43	2.78		
					22	4.25	4.80	6.05	0.05	0.75	2.53	1.43	2.78		

FINANCIAL MARKET STATISTICS
STATISTIQUES DU MARCHÉ FINANCIERcontinued
suite

Wednesday and latest week Le mercredi et la dernière semaine	Treasury bills Bons du Trésor				Selected Government of Canada benchmark bond yields Quelques rendements d'obligations types du gouvernement canadien								Government of Canada marketable bonds, average yield Rendements moyens des obligations négociables du gouvernement canadien			
	1 month À 1 mois	3 month À 3 mois	6 month À 6 mois	1 year À 1 an	2 year À 2 ans	3 year À 3 ans	5 year À 5 ans	7 year À 7 ans	10 year À 10 ans	long-term À long terme	Real Return Bonds, long-term Obligations à long terme à rendement réel	1-3 year De 1 à 3 ans	3-5 year De 3 à 5 ans	5-10 year De 5 à 10 ans	Over 10 years De plus de 10 ans	
	V121777 V39063	V121778 V39065	V121779 V39066	V121780 V39067	V121786 V39051	V121787 V39052	V121788 V39053	V121789 V39054	V121790 V39055	V121791 V39056	V121808 V39057	V121755 V39059	V121756 V39060	V121757 V39061	V121758 V39062	
2004 S 15	2.18	2.35	2.53	2.85	3.09	3.52	4.04	4.35	4.63	5.10	2.29	3.22	3.88	4.43	5.08	
	22	2.17	2.41	2.56	2.84	3.22	3.45	3.95	4.25	4.53	2.34	3.17	3.79	4.33	5.00	
	29	2.29	2.45	2.60	2.86	3.28	3.51	4.00	4.30	4.58	2.32	3.22	3.84	4.38	5.02	
	O 6	2.28	2.50	2.66	2.96	3.34	3.57	4.09	4.39	4.68	2.34	3.27	3.93	4.48	5.11	
	13	2.35	2.51	2.62	2.85	3.21	3.44	3.96	4.27	4.57	2.31	3.15	3.81	4.36	5.03	
	20	2.39	2.55	2.64	2.80	3.10	3.34	3.85	4.16	4.46	2.26	3.05	3.70	4.25	4.93	
	27	2.40	2.57	2.68	2.89	3.23	3.45	3.94	4.23	4.52	2.28	3.18	3.79	4.32	4.96	
	N 3	2.37	2.62	2.78	2.98	3.24	3.45	3.90	4.19	4.47	2.25	3.19	3.76	4.27	4.90	
	10	2.37	2.65	2.83	3.06	3.32	3.52	3.98	4.26	4.54	2.28	3.27	3.84	4.35	4.96	
	17	2.36	2.66	2.77	2.96	3.20	3.40	3.87	4.16	4.45	2.18	3.16	3.73	4.25	4.88	
	24	2.43	2.63	2.73	2.91	3.17	3.38	3.85	4.14	4.44	2.17	3.13	3.70	4.22	4.87	
	D 1	2.38	2.53	2.61	2.75	3.00	3.23	3.74	4.08	4.42	2.22	2.96	3.58	4.18	4.90	
	8	2.24	2.45	2.52	2.62	2.82	3.04	3.55	3.91	4.26	2.14	2.85	3.40	4.01	4.77	
	15	2.19	2.42	2.50	2.63	2.86	3.06	3.54	3.88	4.22	2.09	2.88	3.39	3.98	4.73	
	22	2.28	2.46	2.56	2.71	3.01	3.21	3.71	4.04	4.36	2.10	3.03	3.55	4.13	4.83	
2004 D 16	2.25	2.42	2.52	2.65	2.91	3.11	3.61	3.94	4.28	4.84	2.11	2.93	3.45	4.04	4.78	
	17	2.25	2.44	2.54	2.68	2.95	3.15	3.66	3.99	4.32	2.09	2.97	3.50	4.09	4.82	
	20	2.27	2.44	2.54	2.69	2.96	3.16	3.66	3.99	4.32	2.09	2.98	3.51	4.08	4.80	
	21	2.28	2.46	2.56	2.69	2.98	3.17	3.67	4.00	4.32	2.09	2.99	3.52	4.09	4.79	
	22	2.28	2.46	2.56	2.71	3.01	3.21	3.71	4.04	4.36	2.10	3.03	3.55	4.13	4.83	

FINANCIAL MARKET STATISTICS
STATISTIQUES DU MARCHÉ FINANCIER

continued
suite

Wednesday and latest week <i>Le mercredi et la dernière semaine</i>	Bankers' acceptances <i>Acceptations bancaires</i>				Prime corporate paper rate <i>Taux du papier de premier choix des sociétés non financières</i>		Tuesday (effective date in brackets) <i>Le mardi (date d'entrée en vigueur entre parenthèses)</i>	Treasury bill auction <i>Adjudication de bons du Trésor</i>			Amount auctioned <i>Montant adjudgé</i>			Amount maturing <i>Montant arrivant à échéance</i>	
	1 month <i>À 1 mois</i>		3 month <i>À 3 mois</i>		1 month <i>À 1 mois</i>	3 month <i>À 3 mois</i>		Average yields <i>Rendement moyen</i>	3 month <i>À 3 mois</i>	6 month <i>À 6 mois</i>	1 year <i>À 1 an</i>	3 month <i>À 3 mois</i>	6 month <i>À 6 mois</i>		1 year <i>À 1 an</i>
	V121750 V39068	V121775 V39071	V121809 V39072	V121812 V39074	V121799	V121800		V121801	V121802	V121803	V121804	V121805			
2004 S 15	2.27	2.43	2.29	2.42	2004 S 14										
22	2.30	2.46	2.29	2.44	21	2.412	2.568	2.866	4,700	1,900	1,900	9,400			
29	2.33	2.49	2.35	2.50	28										
O 6	2.41	2.55	2.40	2.53	O 5	2.502	2.662	2.955	5,600	2,200	2,200	9,700			
13	2.46	2.57	2.45	2.55	12										
20	2.52	2.61	2.52	2.60	19	2.583	2.685	2.889	6,200	2,400	2,400	8,900			
27	2.53	2.61	2.53	2.60	26										
N 3	2.53	2.67	2.52	2.68	N 2	2.613	2.782	2.994	6,200	2,400	2,400	10,100			
10	2.55	2.72	2.55	2.72	9										
17	2.58	2.74	2.57	2.76	16	2.695	2.833	3.051	5,600	2,200	2,200	9,600			
24	2.59	2.71	2.63	2.74	23										
					30	2.556	2.615	2.739	5,000	2,000	2,000	9,100			
D 1	2.57	2.62	2.57	2.63	D 7										
8	2.54	2.56	2.55	2.57	14	2.434	2.533	2.649	4,100	1,700	1,700	9,000			
15	2.53	2.55	2.53	2.55	21										
22	2.55	2.57	2.53	2.57											
2004 D 16	2.54	2.56	2.53	2.55											
17	2.54	2.57	2.53	2.57											
20	2.55	2.55	2.53	2.57											
21	2.53	2.56	2.53	2.55											
22	2.55	2.57	2.53	2.57											

Effective 16 September 1997, the weekly issuance pattern of treasury bills was replaced by a 2-week cycle and the maturity of 3-month treasury bills was lengthened by 7 days. Since 19 March 1998 (after a transition phase of six months), the maturity pattern follows a 2-week cycle.
Le 16 septembre 1997, le calendrier hebdomadaire des adjudications de bons du Trésor du gouvernement du Canada a été remplacé par un cycle de deux semaines et l'échéance des bons du Trésor à trois mois à été prolongée de sept jours. Depuis le 19 mars 1998 (après une période de transition de six mois), le calendrier des échéances suit également un cycle de deux semaines.

FINANCIAL MARKET STATISTICS
STATISTIQUES DU MARCHÉ FINANCIER

continued
suite

Wednesday <i>Le mercredi</i>	Other bonds: Average weighted yield (Scotia Capital Inc.) <i>Rendements moyens pondérés des obligations d'autres émetteurs (Scotia Capital Inc.)</i>				Selected U.S. dollar interest rates <i>Quelques taux d'intérêt pratiqués aux États-Unis</i>				Forward premium or discount (-) U.S. dollars in Canada <i>Report ou déport (-) sur le dollar É.-U. au Canada</i>					
	Provincials <i>Provinces</i>		All corporates <i>Ensemble des sociétés</i>		Federal funds rate <i>Taux des fonds fédéraux</i>	Prime rate charged by banks <i>Taux de base des prêts bancaires</i>	Commercial paper (adjusted) <i>Papier commercial (taux corrigés)</i>		U.S. Treasuries constant maturity <i>Obligations du Trésor américain à échéance fixe</i>		1 month <i>À 1 mois</i>		3 month <i>À 3 mois</i>	
	Mid-term <i>À moyen terme</i>	Long-term <i>À long terme</i>	Mid-term <i>À moyen terme</i>	Long-term <i>À long terme</i>			1 month <i>À 1 mois</i>	3 month <i>À 3 mois</i>	5 year <i>À 5 ans</i>	10 year <i>À 10 ans</i>				
2004 S 15	4.68	5.50	5.01	6.11	1.49	4.50	1.67	1.78	3.39	4.18	0.56	0.59		
22	4.59	5.42	4.91	6.02	1.64	4.75	1.73	1.80	3.26	4.00	0.57	0.57		
29	4.64	5.44	4.96	6.05	1.76	4.75	1.76	1.85	3.37	4.10	0.48	0.57		
O 6	4.73	5.53	5.04	6.13	1.82	4.75	1.75	1.93	3.51	4.23	0.68	0.55		
13	4.61	5.45	4.93	6.05	1.73	4.75	1.78	1.99	3.32	4.09	0.68	0.58		
20	4.50	5.37	4.85	5.96	1.76	4.75	1.80	1.99	3.26	4.01	0.68	0.55		
27	4.55	5.39	4.91	5.99	1.74	4.75	1.87	2.01	3.37	4.11	0.69	0.60		
N 3	4.49	5.30	4.86	5.93	1.78	4.75	1.96	NA	3.35	4.09	0.60	0.57		
10	4.56	5.38	4.95	6.00	1.79	5.00	2.05	2.17	3.56	4.25	0.51	0.51		
17	4.46	5.29	4.85	5.90	2.00	5.00	2.05	2.22	3.47	4.14	0.51	0.41		
24	4.47	5.29	4.83	5.88	2.00	5.00	2.10	2.25	3.61	4.20	0.52	0.38		
D 1	4.45	5.33	4.76	5.89	2.02	5.00	2.19	NA	3.72	4.38	0.41	0.24		
8	4.28	5.21	4.59	5.74	2.00	5.00	2.19	2.29	3.53	4.14	0.30	0.20		
15	4.25	5.17	4.55	5.70	2.15	5.00	2.29	2.41	3.48	4.09	0.30	0.17		
22	4.39	5.26	4.69	5.79							0.29	0.13		

Month, week ending Mois ou semaine se terminant à la date indiquée	EXCHANGE RATES COURS DU CHANGE										BFS Table I1 SBF Tableau I1		
	U.S. dollar Dollar É.-U.				Canadian dollar Dollar canadien		Other currencies Autres monnaies				Canadian dollar index against C-6 currencies Indice C-6 des cours du dollar canadien 1992 = 100		
	Canadian dollars per unit En dollars canadiens par unité			Canadian cents per unit En cents canadiens par unité		Average of noon spot rates Moyenne des cours du comptant à midi							
	Spot rates Cours du comptant			3-month forward spread Report ou déport (-) à 3 mois		Canadian dollars per unit En dollars canadiens par unité							
	High Haut	Low Bas	Closing Clôture	Average noon Moyenne à midi	Closing Clôture	Average noon Moyenne à midi	Spot rates Cours du comptant	Closing Clôture	EMU ¹ Euro (UEM) ¹	British pound sterling	Swiss franc Franc suisse	Japanese yen Yen japonais	
	V37433	V37434	V37432	V37426					V121742	V37430	V37429	V37456	V37451
2004 A	1.3340	1.2957	1.3130	1.3118	0.17	0.16	0.7616		1.6003	2.3875	1.0401	0.011905	91.80
S	1.3140	1.2592	1.2616	1.2878	0.18	0.18	0.7926		1.5744	2.3102	1.0200	0.011698	93.52
O	1.2755	1.2158	1.2180	1.2469	0.17	0.18	0.8210		1.5594	2.2538	1.0114	0.011464	96.36
N	1.2274	1.1746	1.1860	1.1961	0.07	0.13	0.8432		1.5556	2.2268	1.0224	0.011434	99.92
2004 N 3	1.2300	1.2072	1.2090	1.2204	0.17	0.17	0.8271		1.5555	2.2409	1.0162	0.011488	98.16
10	1.2124	1.1903	1.1940	1.1980	0.15	0.16	0.8375		1.5480	2.2188	1.0140	0.011306	99.88
17	1.2045	1.1875	1.1934	1.1954	0.12	0.14	0.8379		1.5517	2.2161	1.0192	0.011369	100.02
24	1.2087	1.1782	1.1804	1.1903	0.11	0.12	0.8472		1.5551	2.2193	1.0263	0.011518	100.30
D 1	1.1919	1.1746	1.1837	1.1838	0.07	0.08	0.8448		1.5715	2.2530	1.0371	0.011522	100.66
8	1.2345	1.1796	1.2160	1.2047	0.06	0.07	0.8224		1.6094	2.3317	1.0521	0.011679	98.87
15	1.2407	1.2188	1.2247	1.2283	0.05	0.05	0.8165		1.6332	2.3630	1.0646	0.011699	97.10
22	1.2467	1.2236	1.2414	1.2319	0.04	0.05	0.8055		1.6441	2.3802	1.0680	0.011824	96.74

Latest week: / Dernière semaine :

2004 D 16	1.2388	1.2252	1.2332	1.2355	0.05	0.05	0.8109		1.6417	2.3913	1.0695	0.011840	96.49
17	1.2367	1.2236	1.2271	1.2262	0.05	0.05	0.8149		1.6299	2.3777	1.0594	0.011760	97.21
20	1.2317	1.2274	1.2294	1.2294	0.05	0.05	0.8134		1.6457	2.3947	1.0703	0.011819	96.89
21	1.2312	1.2244	1.2310	1.2271	0.04	0.04	0.8123		1.6413	2.3633	1.0643	0.011761	97.12
22	1.2467	1.2296	1.2414	1.2413	0.04	0.04	0.8055		1.6619	2.3740	1.0767	0.011939	96.00

(1) The euro is the monetary unit of the European Economic and Monetary Union (EMU), which commenced on 1 January 1999. / L'euro est l'unité monétaire de l'Union économique et monétaire (UEM) européenne qui est entrée en vigueur le 1er janvier 1999.

Month, week ending
Mois ou semaine se terminant à la date indiquée

Overnight money market financing rate
Taux des fonds à un jour

	V39050
2004 A	1.9994
S	2.2487
O	2.4977
N	2.4983
2004 N 3	2.4938
10	2.4950
17	2.4972
24	2.4984
D 1	2.5008
8	2.4983
15	2.4970
22	2.4982

Latest week: / Dernière semaine :

2004 D 16	2.4992
17	2.4994
20	2.4978
21	2.4988
22	2.4982

Monthly
Average
Moyenne
mensuelle

SELECTED MONETARY AGGREGATES AND THEIR COMPONENTS (Millions of dollars)
AGRÉGATS MONÉTAIRES ET LEURS COMPOSANTES (En millions de dollars)

BFS Table E1
SBF Tableau E1

		M1										
		Currency outside banks <i>Monnaie hors banques</i>		Personal chequing accounts <i>Comptes de chèques personnels</i>		Current accounts <i>Comptes courants</i>		Adjustments to M1	Gross M1 <i>M1 brut</i>		Chartered bank net demand deposits <i>Dépôts à vue nets aux banques à charte</i>	
		Unadjusted <i>Données non désaisonnalisées</i>	Seasonally adjusted <i>Données désaisonnalisées</i>	Unadjusted <i>Données non désaisonnalisées</i>	Seasonally adjusted ¹ <i>Données désaisonnalisées¹</i>	Unadjusted <i>Données non désaisonnalisées</i>	Seasonally adjusted <i>Données désaisonnalisées</i>	Ajustements à M1	Unadjusted <i>Données non désaisonnalisées</i>	Seasonally adjusted <i>Données désaisonnalisées</i>	Unadjusted <i>Données non désaisonnalisées</i>	Seasonally adjusted <i>Données désaisonnalisées</i>
		V37173	V37148	V36844	V37142	V36845	V37143	V37247	V37252	V37141	V36831	V37115
2003	F	38,947	39,501	28,739	28,739	69,091	70,008	-245	136,532	138,000	98,127	99,065
	M	38,847	39,670	28,751	28,751	68,086	70,147	-259	135,425	138,300	97,700	99,935
	A	39,128	39,763	28,950	28,950	69,121	70,710	-221	136,978	139,197	99,024	100,847
	M	39,556	39,913	29,135	29,135	69,889	71,806	-172	138,408	140,677	102,734	105,026
	J	39,826	39,923	30,284	30,284	72,419	73,128	-320	142,209	143,012	103,793	105,405
	J	40,126	39,837	30,526	30,526	76,608	76,467	-291	146,969	146,540	109,353	108,547
	A	40,519	40,015	30,784	30,784	76,185	76,339	-323	147,165	146,815	107,965	108,982
	S	40,461	40,043	31,161	31,161	75,829	75,786	-258	147,193	146,732	109,045	108,909
	O	40,664	40,265	31,078	31,078	76,729	75,878	-291	148,179	146,933	107,213	105,807
	N	40,686	40,476	31,505	31,505	78,765	77,034	-353	150,602	148,669	109,164	106,268
	D	41,223	40,427	31,913	31,913	82,549	78,096	-372	155,313	150,083	113,345	108,366
2004	J	40,598	40,736	32,119	32,119	81,154	80,050	-307	153,564	152,603	109,008	108,520
	F	40,267	40,851	33,037	33,037	81,586	82,715	-305	154,585	156,293	110,844	112,046
	M	40,195	41,025	33,409	33,409	81,218	83,846	-223	154,598	158,050	111,843	114,717
	A	40,670	41,331	33,985	33,985	83,872	85,921	-236	158,292	160,996	114,640	116,995
	M	41,202	41,578	34,403	34,403	85,532	88,002	-221	160,915	163,756	118,623	121,294
	J	41,702	41,804	34,576	34,576	86,923	87,808	-298	162,903	163,886	124,227	126,054
	J	42,173	41,863	34,816	34,816	86,664	86,453	-229	163,424	162,904	124,913	123,851
	A	42,229	41,684	34,865	34,865	85,939	86,049	-230	162,804	162,368	123,212	124,284
	S	42,364	41,922	34,362	34,362	85,795	85,688	-259	162,261	161,713	124,232	123,846
	O	42,532	42,104	35,181	35,181	87,061	86,118	-210	164,565	163,196	128,295	126,668
	N	42,357	42,156	35,504	35,504	88,479	86,436	-381	165,960	163,725	125,587	122,288

Monthly
Average
Moyenne
mensuelle

SELECTED MONETARY AGGREGATES AND THEIR COMPONENTS (Millions of dollars)
AGRÉGATS MONÉTAIRES ET LEURS COMPOSANTES (En millions de dollars)

continued
suite

		M3										
		M2		Chartered banks <i>Banques à charte</i>		Adjustments to M2	M2 Total <i>Total de M2</i>		Chartered bank non-personal term deposits plus foreign currency deposits of residents	Adjustments to M3	M3 Total <i>Total de M3</i>	
		Unadjusted <i>Données non désaisonnalisées</i>	Seasonally adjusted <i>Données désaisonnalisées</i>	Non- personal notice deposits <i>Dépôts à préavis autres que ceux des particuliers</i>	Personal savings deposits <i>Dépôts d'épargne des particuliers</i>	Ajustements à M2	Unadjusted <i>Données non désaisonnalisées</i>	Seasonally adjusted <i>Données désaisonnalisées</i>	<i>Dépôts à terme autres que ceux des particuliers aux banques à charte et dépôts en monnaies étrangères des résidents</i>	Ajustements à M3	Unadjusted <i>Données non désaisonnalisées</i>	Seasonally adjusted <i>Données désaisonnalisées</i>
		V37200	V37124	V36827/28	V36814	V37248	V37198	V37128	V36830/76	V37250	V37197	V37125
2003	F	136,829	138,318	51,953	376,329	-35	565,075	567,248	192,954	-4,979	753,050	759,009
	M	136,288	139,340	51,192	378,652	-30	566,103	569,913	201,350	-5,034	762,420	768,868
	A	137,931	140,385	52,322	381,146	-40	571,358	573,300	206,577	-5,651	772,284	777,047
	M	142,117	144,764	52,617	382,543	-40	577,238	579,321	212,936	-5,507	784,667	787,377
	J	143,299	145,003	54,613	383,821	-35	581,698	582,608	219,332	-5,798	795,232	793,692
	J	149,189	148,096	55,215	383,411	-40	587,775	587,052	219,132	-4,855	802,052	799,483
	A	148,161	148,671	55,927	385,126	-37	589,177	589,917	211,109	-4,940	795,345	795,953
	S	149,247	148,695	56,540	385,227	-39	590,976	590,996	214,257	-5,281	799,951	796,970
	O	147,586	145,784	56,606	385,474	-42	589,623	589,300	215,858	-5,534	799,947	799,727
	N	149,496	146,400	56,920	387,514	-43	593,887	590,505	222,997	-6,340	810,545	805,605
	D	154,196	148,438	58,235	388,883	-37	601,277	593,719	225,427	-5,021	821,683	811,201
2004	J	149,299	148,951	57,604	389,752	-59	596,596	596,210	227,823	-4,494	819,925	821,159
	F	150,805	152,589	56,666	390,831	-47	598,255	600,736	230,103	-4,737	823,620	830,435
	M	151,815	155,513	55,824	390,762	-42	598,359	602,764	237,371	-6,257	829,472	837,087
	A	155,074	158,085	57,547	392,707	-54	605,275	607,458	239,115	-5,451	838,938	844,078
	M	159,604	162,647	58,482	394,241	-52	612,276	614,583	244,858	-4,891	852,243	855,034
	J	165,631	167,555	60,263	397,107	-50	622,951	623,765	242,146	-5,216	859,881	857,927
	J	166,857	165,487	60,079	398,702	-66	625,572	624,685	243,708	-5,568	863,712	860,311
	A	165,212	165,736	59,551	399,487	-50	624,200	624,747	250,627	-5,764	869,062	869,445
	S	166,337	165,510	60,213	399,337	-58	625,828	625,657	254,786	-5,742	874,873	871,800
	O	170,617	168,564	60,077	399,893	-62	630,526	630,233	260,447	-5,839	885,135	885,195
	N	167,564	164,074	60,480	401,644	-53	629,634	626,030	267,386	-6,328	890,693	885,242

(1) Unadjusted because it does not show stable seasonality / Ces données ne présentant pas de variations saisonnières stables, elles ne sont pas désaisonnalisées

Monthly average or average of month-ends <i>Moyenne mensuelle ou moyenne de fin de mois</i>		SELECTED MONETARY AGGREGATES AND THEIR COMPONENTS (Millions of dollars) <i>AGRÉGATS MONÉTAIRES ET LEURS COMPOSANTES (En millions de dollars)</i>									continued <i>suite</i>
		M2+	Trust and mortgage loan companies <i>Sociétés de fiducie ou de prêt hypothécaire</i>		Credit unions and caisses populaires <i>Caisses populaires et credit unions</i>	Life insurance company individual annuities <i>Compagnies d'assurance vie (rentes individuelles)</i>	Personal deposits at government owned savings institutions <i>Dépôts des particuliers aux caisses d'épargne publiques</i>	Money market mutual funds <i>Fonds communs de placement du marché monétaire</i>	Adjustments to M2+ <i>Ajustements à M2+</i>	M2+ total <i>Total de M2+</i>	Seasonally adjusted <i>Données désaisonnalisées</i>
		Unadjusted <i>Données non désaisonnalisées</i>	Total deposits <i>Total des dépôts</i>	Unadjusted <i>Données non désaisonnalisées</i>	Seasonally adjusted ¹ <i>Données désaisonnalisées¹</i>	Unadjusted <i>Données non désaisonnalisées</i>	Seasonally adjusted <i>Données désaisonnalisées</i>	Unadjusted <i>Données non désaisonnalisées</i>	Seasonally adjusted <i>Données désaisonnalisées</i>	Unadjusted <i>Données non désaisonnalisées</i>	Seasonally adjusted <i>Données désaisonnalisées</i>
		V37198	V37235	V37138	V37239	V37243	V37244	V37245	V37251	V37216	V37131
2003	M	566,103	8,818	8,818	125,473	40,216	9,853	61,622	983	813,069	817,439
	A	571,358	8,919	8,919	127,914	40,304	7,538	60,003	935	816,971	820,525
	M	577,238	9,041	9,041	130,359	40,337	7,602	59,226	643	824,445	827,248
	J	581,698	9,162	9,162	131,624	40,369	7,623	57,960	350	828,786	830,550
	J	587,775	9,263	9,263	132,471	40,377	7,615	57,747	196	835,445	835,069
	A	589,177	9,346	9,346	132,556	40,360	7,624	57,372	174	836,609	836,790
	S	590,976	9,428	9,428	132,774	40,343	7,618	56,620	152	837,912	836,989
	O	589,623	9,483	9,483	133,251	40,345	7,635	55,905	37	836,279	834,064
	N	593,887	9,512	9,512	133,803	40,366	7,678	55,534	-171	840,609	835,677
	D	601,277	9,540	9,540	134,716	40,388	7,685	55,366	-379	848,594	840,168
2004	J	596,596	9,600	9,600	134,748	40,337	7,703	54,678	-369	843,292	843,616
	F	598,255	9,687	9,687	134,335	40,218	7,773	54,110	-148	844,230	847,460
	M	598,359	9,774	9,774	134,897	40,099	7,814	54,319	75	845,337	850,461
	A	605,275	9,886	9,886	136,036	39,980	7,847	54,164	203	853,392	857,415
	M	612,276	10,023	10,023	137,472	39,865	7,875	54,741	231	862,483	865,672
	J	622,951	10,160	10,160	139,047	39,749	7,863	54,355	259	874,383	876,177
	J	625,572	10,264	10,264	139,608	39,700	7,851	54,013	263	877,270	876,737
	A	624,200	10,337	10,337	139,533	39,714	7,833	53,672	246	875,535	875,444
	S	625,828	10,409	10,409	140,360	39,729	7,820	52,631	228	877,004	875,704
	O	630,526	10,460E	10,460E	140,795E,R	39,747 E	7,840	52,095	118 E	881,581E	879,188 E
	N	629,634			141,281 E		7,878 E	51,061			

Monthly average or average of month-ends <i>Moyenne mensuelle ou moyenne de fin de mois</i>		SELECTED MONETARY AGGREGATES AND THEIR COMPONENTS (Millions of dollars) <i>AGRÉGATS MONÉTAIRES ET LEURS COMPOSANTES (En millions de dollars)</i>									continued <i>suite</i>	
		M2++	Canada Savings Bonds <i>Obligations d'épargne du Canada</i>		Non-money market mutual funds <i>Fonds communs de placement autres que ceux du marché monétaire</i>	M2++ <i>M2++</i>	M1+ ² <i>M1+²</i>	M1+ ³ <i>M1+³</i>	M1+ ³ <i>M1+³</i>	Seasonally adjusted <i>Données désaisonnalisées</i>	Seasonally adjusted <i>Données désaisonnalisées</i>	
		Unadjusted <i>Données non désaisonnalisées</i>	Unadjusted <i>Données non désaisonnalisées</i>	Seasonally adjusted <i>Données désaisonnalisées</i>	Unadjusted <i>Données non désaisonnalisées</i>	Seasonally adjusted <i>Données désaisonnalisées</i>	Unadjusted <i>Données non désaisonnalisées</i>	Seasonally adjusted <i>Données désaisonnalisées</i>	Unadjusted <i>Données non désaisonnalisées</i>	Seasonally adjusted <i>Données désaisonnalisées</i>	Seasonally adjusted <i>Données désaisonnalisées</i>	
		V37216	V37255	V37147	V37256	V37149	V37257	V37150	V37258	V37151	V37259	V37152
2003	M	813,069	22,709	22,741	342,217	336,919	1,177,994	1,177,099	285,405	293,027	364,500	371,297
	A	816,971	22,746	22,657	342,375	339,446	1,182,092	1,182,628	289,111	292,803	368,814	371,975
	M	824,445	22,551	22,498	342,800	340,702	1,189,796	1,190,447	291,995	294,926	372,332	374,627
	J	828,786	22,436	22,373	344,068	342,135	1,195,290	1,195,058	298,344	298,227	379,689	379,185
	J	835,445	22,341	22,269	344,845	344,301	1,202,632	1,201,639	303,603	301,961	385,153	384,257
	A	836,609	22,267	22,162	345,802	346,905	1,204,678	1,205,858	305,087	304,494	387,675	387,479
	S	837,912	22,203	22,076	346,790	349,316	1,206,905	1,208,382	305,550	303,923	388,826	388,431
	O	836,279	22,127	21,984	348,137	351,874	1,206,542	1,207,921	306,290	304,615	390,184	389,583
	N	840,609	21,672	21,809	349,208	356,623	1,211,488	1,214,108	309,635	306,820	394,856	392,535
	D	848,594	21,649	21,834	352,237	353,247	1,222,479	1,215,250	315,528	307,818	401,964	394,323
2004	J	843,292	21,598	21,776	354,941	354,533	1,219,831	1,219,924	312,326	311,562	400,410	399,187
	F	844,230	21,486	21,598	360,728	358,570	1,226,444	1,227,629	312,000	313,779	401,880	402,341
	M	845,337	21,439	21,483	365,222	359,631	1,231,998	1,231,575	310,186	318,530	402,290	409,839
	A	853,392	21,430	21,344	367,025	364,033	1,241,847	1,242,792	319,029	323,241	412,956	416,670
	M	862,483	21,378	21,327	367,247	365,088	1,251,108	1,252,087	325,192	328,758	421,164	424,106
	J	874,383	21,321	21,261	368,793	366,783	1,264,497	1,264,221	331,208	331,279	429,410	429,032
	J	877,270	21,250	21,178	369,873	369,291	1,268,393	1,267,206	332,358	330,530	430,458	429,443
	A	875,535	21,203	21,104	370,543	371,672	1,267,281	1,268,220	331,076	330,276	429,240	428,908
	S	877,004	21,148	21,013	371,620	374,216	1,269,772	1,270,933	331,381	329,514	429,619	429,086
	O	881,581 E	21,086	20,928	372,401	376,260	1,275,068E	1,276,376E	333,554E,R	331,643E,R	431,802E,R	431,025E,R
	N		19,970	20,113	374,032	381,933			334,705E	331,583E	433,700E	431,024E

- (1) Unadjusted because it does not show stable seasonality / Ces données ne présentant pas de variations saisonnières stables, elles ne sont pas désaisonnalisées
- (2) M1+ consists of Gross M1 plus chequable notice deposits held at chartered banks plus all chequable deposits at trust and mortgage loan companies, credit unions and caisses populaires (excluding deposits of these institutions) plus continuity adjustments. / M1+ est composé de M1 brut, plus les dépôts à préavis transférables par chèque détenus dans les banques et les dépôts transférables par chèque détenus dans les sociétés de fiducie ou de prêt hypothécaire, les caisses populaires et les credit unions (desquels sont retranchés les dépôts de ces institutions) plus les corrections faites pour assurer la continuité des données.
- (3) M1++ consists of M1+ plus non-chequable notice deposits held at chartered banks, trust and mortgage loan companies, credit unions and caisses populaires less interbank non-chequable notice deposits plus continuity adjustments. / M1++ se définit comme M1+ auquel s'ajoutent les dépôts à préavis non transférables par chèque détenus auprès des banques, des sociétés de fiducie ou de prêt hypothécaire, des caisses populaires et des credit unions, moins les dépôts interbancaires à préavis non transférables par chèque, plus les corrections faites pour assurer la continuité des données.

		CREDIT MEASURES (Millions of dollars) <i>MESURES DU CRÉDIT (En millions de dollars)</i>							BFS Table E2 SBF Tableau E2	
Monthly average or average of month-ends <i>Moyenne mensuelle ou moyenne de fin de mois</i>		Consumer credit <i>Crédit à la consommation</i>								
		Seasonally adjusted <i>Données désaisonnalisées</i>								
		Chartered banks <i>Banques à charte</i>	Trust and mortgage loan companies ¹ <i>Sociétés de fiducie ou de prêt hypothécaire¹</i>	Credit unions and caisses populaires <i>Caisses populaires et credit unions</i>	Life insurance companies ¹ <i>Compagnies d'assurance vie¹</i>	Non-depository credit intermediaries and other institutions <i>Intermédiaires financiers autres que les institutions de dépôt et autres institutions</i>	Special-purpose corporations (securitization) ^{1,2} <i>Sociétés spécialisées (titrisation)^{1,2}</i>	Adjustments to consumer credit ¹ <i>Ajustements au crédit à la consommation¹</i>	Total consumer credit <i>Ensemble du crédit à la consommation</i>	
								Unadjusted <i>Données non désaisonnalisées</i>	Seasonally adjusted <i>Données désaisonnalisées</i>	
		V122709	V122712	V122713	V122711	V800020	V122715	V122705	V122698	V122707
2003	A	147,981	235	18,625	4,477	19,428	36,407	1,534	228,664	228,991
	M	149,492	256	18,812	4,491	19,817	36,852	1,581	230,771	231,215
	J	150,895	277	18,990	4,504	19,927	37,035	1,645	233,222	232,968
	J	154,092	296	19,156	4,513	20,035	37,399	1,176	236,165	236,194
	A	154,021	315	19,301	4,520	20,584	37,426	1,178	237,151	237,164
	S	155,155	334	19,438	4,526	21,183	36,825	1,171	239,584	238,991
	O	156,386	326	19,492	4,527	21,518	37,200	1,171	240,974	240,626
	N	158,557	293	19,515	4,523	21,612	37,629	1,209	242,983	242,664
D	160,904	260	19,547	4,518	22,145	37,452	-	245,392	244,436	
2004	J	162,140	240	19,620	4,529	22,435	37,438 R	-	246,088R	246,556 R
	F	162,882	235	19,756	4,553	22,353	37,403 R	-	246,428R	247,678 R
	M	164,297	231	19,941	4,577	22,311	37,389 R	-	249,631R	249,512 R
	A	167,268	228	20,081	4,598	22,408	36,961 R	-	251,536R	251,945 R
	M	170,522	229	20,205	4,613	22,473	36,369 R	-	253,861R	254,443 R
	J	173,399	230	20,331	4,628	22,512	35,993 R	-	257,052R	256,887 R
	J	176,342	233	20,385	4,641	22,645	35,815 R	-	259,521R	259,425 R
	A	178,688	238	20,482	4,651	22,774	35,663 R	-	262,294R	262,283 R
	S	180,089	243	20,589	4,660	22,915	35,478 R	-	265,053R	264,430 R
	O	182,684	233 E	20,631E,R	4,663 E	23,078 E	36,190E,R	-	267,851 E	267,438 E
	N	186,754		20,662E			34,594 E	-		

		CREDIT MEASURES (Millions of dollars) <i>MESURES DU CRÉDIT (En millions de dollars)</i>							continued <i>suite</i>				
Monthly average or average of month-ends <i>Moyenne mensuelle ou moyenne de fin de mois</i>		Residential mortgage credit <i>Crédit hypothécaire à l'habitation</i>											
		Seasonally adjusted <i>Données désaisonnalisées</i>											
		Chartered banks ¹ <i>Banques à charte¹</i>	Trust and mortgage loan companies ¹ <i>Sociétés de fiducie ou de prêt hypothécaire¹</i>	Credit unions and caisses populaires <i>Caisses populaires et credit unions</i>	Life insurance companies ¹ <i>Compagnies d'assurance vie¹</i>	Pension funds ¹ <i>Caisses de retraite¹</i>	Non-depository credit intermediaries and other financial institutions ¹ <i>Intermédiaires financiers autres que les institutions de dépôt et autres institutions financières¹</i>	NHA mortgage backed securities ¹ <i>Titres hypothécaires garantis en vertu de la LNH¹</i>	Special-purpose corporations (securitization) ^{1,2} <i>Sociétés spécialisées (titrisation)^{1,2}</i>	Total residential mortgage credit <i>Ensemble du crédit hypothécaire à l'habitation</i>		Total household credit <i>Ensemble des crédits aux ménages</i>	
									Unadjusted <i>Données non désaisonnalisées</i>	Seasonally adjusted <i>Données désaisonnalisées</i>	Unadjusted <i>Données non désaisonnalisées</i>	Seasonally adjusted <i>Données désaisonnalisées</i>	
		V122748	V122749	V122752	V122750	V122743	V800024	V122744	V122755	V122736	V122746	V36408	V36415
2003	A	322,187	5,917	67,457	15,863	9,195	24,114	46,171	15,014	505,554	508,097	734,219	737,088
	M	326,281	5,970	68,017	15,824	9,213	24,154	45,617	14,812	509,650	512,082	740,421	743,297
	J	326,656	6,022	68,707	15,784	9,231	24,217	47,219	14,614	512,442	514,752	745,664	747,721
	J	331,002	6,075	69,361	15,719	9,229	24,253	48,986	14,359	519,160	518,864	755,059	755,059
	A	335,243	6,128	70,020	15,626	9,207	24,260	48,892	14,046	523,579	522,644	760,730	759,808
	S	336,713	6,180	70,676	15,534	9,185	24,289	52,191	13,896	528,852	526,780	768,436	765,770
	O	336,807	6,228	71,335	15,498	9,160	24,350	55,415	13,872	532,888	530,966	773,862	771,591
	N	341,485	6,273	71,990	15,515	9,133	24,424	55,165	13,811	537,985	535,551	780,968	778,214
D	340,881	6,317	72,550	15,532	9,106	24,493	57,248	13,750	540,051	537,844	785,443	782,280	
2004	J	340,775	6,372	73,063	15,526	9,144	24,614	59,990	13,703R	543,214R	542,392 R	789,301 R	788,947 R
	F	341,860	6,436	73,560	15,496	9,246	24,784	60,390	13,627R	545,230R	546,280 R	791,658 R	793,958 R
	M	340,621	6,499	74,180	15,466	9,348	24,970	62,719	13,605R	547,058R	549,077 R	796,688 R	798,589 R
	A	342,749	6,581	74,830	15,430	9,429R	25,104	64,827	13,667R	552,206R	555,088 R	803,742 R	807,032 R
	M	347,299	6,681	75,510	15,390	9,489R	25,181	64,581	13,583R	557,441 R	560,164 R	811,302 R	814,607 R
	J	349,908	6,781	76,299	15,350	9,549R	25,282	66,778	13,440R	563,377 R	566,045 R	820,429 R	822,932 R
	J	353,102	6,853	76,760	15,304	9,566E,R	25,354	69,381	13,313R	569,836 E,R	569,477 E,R	829,357 E,R	828,903 E,R
	A	357,713	6,898	76,996	15,253	9,543E,R	25,391	69,556	13,319R	574,847 E,R	573,762 E,R	837,141 E,R	836,045 E,R
	S	358,815	6,942	77,204	15,203	9,521E,R	25,440	71,711	13,401R	578,445 E,R	576,159 E,R	843,498 E,R	840,589 E,R
	O	361,985	6,989 E	77,632E,R	15,187 E	9,495 E	25,508 E	73,558	13,364E,R	583,964 E	581,821 E	851,815 E	849,259 E
	N	367,536		78,301 E				73,020	12,224 E				

- (1) Unadjusted because it does not show stable seasonality / *Ces données ne présentant pas de variations saisonnières stables, elles ne sont pas désaisonnalisées*
(2) Excludes securitized loans that are consolidated on the banks' balance sheets as loans. / *Les données excluent les prêts titrisés qui sont consolidés en tant que prêts dans les bilans des banques.*

		CREDIT MEASURES (Millions of dollars) / MESURES DU CRÉDIT (En millions de dollars)										
		Short-term business credit / Crédits à court terme aux entreprises										
		Canadian dollar loans / Prêts en dollars canadiens										
		Business loans / Prêts aux entreprises			Chartered bank foreign currency loans to residents ² / Prêts en monnaies étrangères des banques à charte aux résidents ²	Special-purpose corporations (securitization) ³ / Sociétés spécialisées (titrisation) ³	Bankers' acceptances / Acceptations bancaires		Commercial paper issued by non-financial corporations / Papier commercial des sociétés non financières		Adjustments to short-term business credit / Ajustements aux crédits à court terme aux entreprises	
		Unadjusted / Données non désaisonnalisées	Seasonally adjusted / Données désaisonnalisées	Non-depository intermediaries / Intermédiaires financiers autres que les institutions de dépôt			Other institutions / Autres institutions	Unadjusted / Données non désaisonnalisées	Seasonally adjusted / Données désaisonnalisées	Unadjusted / Données non désaisonnalisées		Seasonally adjusted / Données désaisonnalisées
V122631	V122645											
2003	A	124,902	123,669	17,339	24,591	20,109	16,273	41,572	40,879	17,291	17,687	889
	M	125,243	124,021	17,481	24,573	19,119	16,864	39,759	39,362	17,408	17,684	923
	J	124,716	123,841	17,623	24,611	18,521	17,478	39,505	40,040	16,474	17,108	922
	J	124,051	122,827	17,307	24,821	18,634	17,725	38,574	39,226	16,529	16,839	812
	A	122,754	122,671	16,532	25,045	18,519	17,594	39,221	39,112	16,804	16,357	849
	S	122,363	122,673	15,759	25,270	17,345	17,465	38,834	38,643	16,494	16,108	880
	O	122,119	122,313	15,441	25,434	17,005	17,287	38,109	37,586	16,713	16,157	1,078
	N	120,607	121,794	15,571	25,547	15,854	17,064	37,556	37,146	16,787	15,878	967
	D	121,459	122,633	15,709	25,671	16,018	16,843	35,644	36,606	15,568	15,368	-575
2004	J	120,792	122,717	15,889	25,853	16,276	16,665 R	34,745	35,781	14,591	14,941	-768
	F	121,988	122,296	16,127	26,104	16,645	16,529 R	34,605	34,538	14,561	14,790	-819
	M	124,060	123,648	16,404	26,360	16,994	16,394 R	35,519	34,769	14,256	14,584	-866
	A	123,779	122,518	16,719	26,557	17,870	16,396 R	36,577	35,945	13,935	14,266	-920
	M	124,555	123,282	17,062	26,701	19,677	16,533 R	35,148	34,774	14,069	14,299	-1,017
	J	127,093	126,086	17,401	26,854	20,328	16,672 R	36,909	37,415	14,221	14,794	-1,495
	J	129,606	128,361	17,296	26,955	19,734	16,792 R	36,383	37,037	14,647	14,935	-1,660
	A	128,857	128,780	16,751	27,004	19,563	16,891 R	36,798	36,640	14,909	14,506	-1,726
	S	129,277	129,591	16,208	27,095	18,695	16,991 R	36,137	35,898	14,661	14,313	-1,693
	O	130,466	130,750	16,009 E	27,208 E	18,212	17,017E,R	35,922	35,429	14,443	13,945	-1,588 R
	N	132,234	133,570			17,297	16,559 E	36,854	36,457	14,057 E	13,281 E	-1,724

		CREDIT MEASURES (Millions of dollars) / MESURES DU CRÉDIT (En millions de dollars)									
		Short term business credit / Crédits à court terme aux entreprises									
		Total short-term business credit / Ensemble des crédits à court terme aux entreprises			Other business credit / Autres crédits aux entreprises				Leasing receivables / Créances résultant du crédit-bail		
		Unadjusted / Données non désaisonnalisées	Seasonally adjusted / Données désaisonnalisées	Chartered banks / Banques à charte	Trust and mortgage loan companies / Sociétés de fiducie ou de prêt hypothécaire	Credit unions and caisses populaires / Caisses populaires et crédit unions	Life insurance companies / Compagnies d'assurance vie	Non-depository credit intermediaries and other institutions / Intermédiaires financiers autres que les institutions de dépôt et autres institutions	Chartered banks / Banques à charte	Trust and mortgage loan companies / Sociétés de fiducie ou de prêt hypothécaire	Non-depository credit intermediaries / Intermédiaires financiers
V122639	V122646										
2003	A	262,964	261,551	16,851	534	11,566	24,224	1,263	4,702	27	18,726
	M	261,371	260,649	16,837	526	11,605	24,248	1,258	4,711	26	18,780
	J	259,851	260,651	16,787	517	11,660	24,271	1,252	4,827	25	18,834
	J	258,453	258,686	16,894	526	11,760	24,389	1,243	4,844	24	18,808
	A	257,318	256,864	17,022	552	11,851	24,603	1,231	4,934	23	18,702
	S	254,409	253,648	17,056	577	11,886	24,814	1,220	4,943	22	18,598
	O	253,187	252,518	17,294	590	11,906	24,983	1,211	4,926	21	18,587
	N	249,953	249,241	17,406	590	11,930	25,111	1,207	4,860	21	18,665
	D	246,336	247,330	17,404	590	11,979	25,239	1,202	4,855	20	18,742
2004	J	244,043 R	246,974 R	17,367	589	12,020	25,403	1,194	4,871	19	18,842
	F	245,739 R	246,418 R	17,193	587	11,992	25,596	1,186	4,851	18	18,960
	M	249,120 R	248,151 R	17,324	584	11,953	25,788	1,177	4,878	17	19,077
	A	250,911 R	249,572 R	17,425	592	11,977	25,919	1,172	4,864	17	19,331
	M	252,729 R	252,051 R	17,484	610	12,016	25,986	1,173	4,918	16	19,726
	J	257,982 R	258,779 R	17,670	628	12,084	26,052	1,174	4,972	14	20,121
	J	259,752 R	260,036 R	17,946	653	12,168	26,158	1,175	5,051	14	20,413
	A	259,047 R	258,415 R	18,138	685	12,182	26,305	1,178	5,076	15	20,609
	S	257,371 R	256,568 R	18,194	716	12,175	26,450	1,180	5,184	15	20,801
	O	257,688E,R	256,872E,R	18,042	731E	12,201 E	26,590 E	1,179 E	5,200	15 E	20,941 E
	N	258,748 E	258,086 E	17,950					5,422		

(1) Excludes reverse repos and loans to non-residents. / Ne comprend pas les prises en pension ni les prêts à des non-résidents.

(2) Excludes reverse repos. / Ne comprend pas les prises en pension.

(3) Excludes securitized loans that are consolidated on the banks' balance sheets as loans. / Les données excluent les prêts titrisés qui sont consolidés en tant que prêts dans les bilans des banques.

Monthly average or average of month-ends <i>Moyenne mensuelle ou moyenne de fin de mois</i>		CREDIT MEASURES (Millions of dollars) <i>MESURES DU CRÉDIT (En millions de dollars)</i>					continued <i>suite</i>
		Other business credit <i>Autres crédits aux entreprises</i>		Equity and warrants <i>Actions et bons de souscription</i>	Trust Units <i>Parts de fiducie</i>	Adjustments to other business credit <i>Ajustements aux autres crédits aux entreprises</i>	Total other business credit <i>Ensemble des autres crédits aux entreprises</i>
		Special-purpose corporations (securitization) ¹ <i>Sociétés spécialisées (titrisation)¹</i>	Bonds and debentures <i>Obligations et débetures</i>				
		V122655	V122640	V122642	V20638380	V122650	V36412
2003	A	11,329	244,931	274,447	32,250	-	640,851
	M	11,030	243,690	274,844	32,886	-	640,439
	J	10,819	246,781	274,575	33,573	-	643,920
	J	10,548	248,464	274,672	34,727	-	646,899
	A	10,179	248,635	275,499	36,275	-	649,507
	S	9,822	249,366	276,680	37,359	-	652,343
	O	9,774	251,050	277,931	38,169	-	656,441
	N	10,044	253,625	278,805	39,112	-	661,374
	D	10,350	255,478	279,622	41,051	-	666,531
2004	J	10,290 R	256,810	280,989	42,575	-	670,970 R
	F	9,825 R	257,792	282,200	42,985	-	673,182 R
	M	9,321 R	257,205	283,620	43,935	-	674,879 R
	A	9,050 R	257,091	285,179	45,285	-	677,902 R
	M	9,039 R	257,798	286,493	46,452	-	681,709 R
	J	9,052 R	258,287	287,367	47,295	-	684,716 R
	J	8,996 R	260,014	288,260	48,116	-	688,964 R
	A	8,859 R	261,978	289,204	48,791	-	693,018 R
	S	8,724 R	261,130	290,189 R	49,306	-	694,064 R
	O	8,597E,R	260,065	291,167 R	50,058	-	694,785E,R
	N	8,280 E	263,409	292,526 R	50,791	-	700,277 E

Monthly average or average of month-ends <i>Moyenne mensuelle ou moyenne de fin de mois</i>		CREDIT MEASURES (Millions of dollars) <i>MESURES DU CRÉDIT (En millions de dollars)</i>				continued <i>suite</i>
		Total business credit <i>Ensemble des crédits aux entreprises</i>		Total household and business credit <i>Ensemble des crédits aux ménages et aux entreprises</i>		
		Unadjusted <i>Données non désaisonnalisées</i>	Seasonally adjusted <i>Données désaisonnalisées</i>	Unadjusted <i>Données non désaisonnalisées</i>	Seasonally adjusted <i>Données désaisonnalisées</i>	
		V122643	V122647	V122644	V122648	
2003	A	903,816	902,062	1,638,034	1,639,151	
	M	901,810	900,894	1,642,231	1,644,192	
	J	903,771	903,892	1,649,435	1,651,612	
	J	905,352	904,675	1,660,677	1,659,734	
	A	906,825	905,943	1,667,555	1,665,751	
	S	906,753	906,084	1,675,189	1,671,854	
	O	909,628	908,904	1,683,491	1,680,495	
	N	911,327	910,811	1,692,295	1,689,026	
	D	912,867	914,097	1,698,310	1,696,377	
2004	J	915,012 R	918,584 R	1,704,314 R	1,707,531 R	
	F	918,921 R	920,473 R	1,710,579 R	1,714,432 R	
	M	923,999 R	923,506 R	1,720,687 R	1,722,095 R	
	A	928,813 R	927,059 R	1,732,555 R	1,734,091 R	
	M	934,437 R	933,535 R	1,745,740 R	1,748,142 R	
	J	942,698 R	942,961 R	1,763,127 R	1,765,893 R	
	J	948,716 R	948,170 R	1,778,073E,R	1,777,073E,R	
	A	952,065 R	951,090 R	1,789,206E,R	1,787,135E,R	
	S	951,435 R	950,698 R	1,794,933E,R	1,791,287E,R	
	O	952,473E,R	951,591E,R	1,804,288 E	1,800,850 E	
	N	959,025 E	958,541 E			

(1) Excludes securitized loans that are consolidated on the banks' balance sheets as loans. / *Les données excluent les prêts titrisés qui sont consolidés en tant que prêts dans les bilans des banques.*

End of period En fin de période		GOVERNMENT OF CANADA SECURITIES OUTSTANDING (Par Value) ENCOURS DES TITRES DU GOUVERNEMENT CANADIEN (Valeur nominale)							BFS Table G4 SBF Tableau G4			
		Millions of Canadian dollars En millions de dollars canadiens										
		Treasury bills Bons du Trésor	Other direct and guaranteed securities ¹ Autres titres émis ou garantis ¹	Canada Savings Bonds and other retail instruments Obligations d'épargne du Canada et autres titres de placements au détail	Total Total	Held by Détenteurs Bank of Canada Banque du Canada		Government of Canada accounts ² Comptes du gouvernement canadien ²				
						Treasury bills Bons du Trésor	Bonds Obligations	Total Total	Treasury bills Bons du Trésor	Bonds Obligations	Short-term instruments Titres à court terme	Total Total
		V37331		V37295	V37289	V37370	V37371	V37369	V37382	V37383	V37347	V37363
2004	A	115,300	293,419	21,263	429,982	13,268	31,152	44,421	86	6,567	-	6,653
	S	113,800	286,132	21,221	421,153	13,430	29,305	42,735	72	5,060	-	5,132
	O	115,200	286,719	21,153	423,072	13,894	29,457	43,351	62	5,033	-	5,095
	N	120,250	285,434	19,796	425,480	14,370	29,772	44,142	70	6,312	-	6,382
2004	N 3	115,200	286,717	20,390	422,307	13,894	29,457	43,351	62	5,031	-	5,093
	10	116,100	287,017	20,068	423,185	14,021	29,457	43,477	42	5,842	-	5,884
	17	116,100	287,016	19,947	423,064	14,018	29,457	43,474	45	5,842	-	5,887
	24	118,250	289,116	19,848	427,214	14,401	29,772	44,173	36	6,442	-	6,478
	D 1	120,250	275,566	19,841	415,657	14,370	29,097	43,467	70	5,817	-	5,887
	8	118,150	275,066	19,712	412,928	14,097	29,097	43,194	65	4,901	-	4,966
	15	118,150	277,855	19,676	415,681	14,137	29,377	43,514	24	5,403	-	5,427
	22	118,150	278,259	19,651	416,059	13,889	29,377	43,265	22	6,652	-	6,674

Changes from the date indicated: / Variations par rapport à la date indiquée :

2003	D 24	750	-15,806	-2,070	-17,126	-37	-45	-82	-12	1,890	-	1,878
2004	D 15	-	404	-25	378	-249	-	-249	-2	1,249	-	1,247

End of period En fin de période		GOVERNMENT OF CANADA SECURITIES OUTSTANDING (Par Value) ENCOURS DES TITRES DU GOUVERNEMENT CANADIEN (Valeur nominale)				Average of Wednesdays and Wednesday Moyenne mensuelle des mercredis ou données du mercredi	GOVERNMENT OF CANADA CANADIAN DOLLAR DEPOSITS DÉPÔTS EN DOLLARS CANADIENS DU GOUVERNEMENT CANADIEN		
		Millions of Canadian dollars En millions de dollars canadiens					Millions of dollars En millions de dollars		
		Held by Détenteurs General Public Public					Held at Détenteurs Bank of Canada Banque du Canada		
		Treasury bills Bons du Trésor	Marketable bonds and notes Obligations et billets négociables	Canada Savings Bonds and other retail instruments Obligations d'épargne du Canada et autres titres de placement au détail	Total Total		LVTS Participants Participants au STPGV		Total Total
		V37377	V37378	V37295	V37375	V36642 V36628	V37343		
2004	A	101,946	255,700	21,263	378,909	2004 A	1,695	8,060	9,755
	S	100,298	251,766	21,221	373,286	S	1,032	4,444	5,476
	O	101,244	252,229	21,153	374,626	O	1,481	8,768	10,249
	N	105,810	249,350	19,796	374,956	N	2,188	13,495	15,683
2004	N 3	101,244	252,229	20,390	373,863	2004 N 3	1,882	13,023	14,905
	10	102,037	251,717	20,068	373,822	10	1,638	13,516	15,154
	17	102,037	251,717	19,947	373,701	17	2,193	13,857	16,050
	24	103,813	252,902	19,848	376,563	24	3,041	13,582	16,623
	D 1	105,810	240,653	19,841	366,304	D 1	1,173	3,066	4,239
	8	103,988	241,068	19,712	364,768	8	961	4,773	5,734
	15	103,989	243,075	19,676	366,740	15	2,312	6,708	9,020
	22	104,239	242,229	19,651	366,119	22	1,808	1,980	3,788

Changes from the date indicated: / Variations par rapport à la date indiquée :

2003	D 24	799	-17,651	-2,070	-18,922	2003 D 24	920	-1,061	-141
2004	D 15	251	-846	-25	-621	2004 D 15	-504	-4,728	-5,232

(1) Includes securities denominated in foreign currency (excluding U.S. -pay "Canada Bills").

Comprend les titres libellés en monnaies étrangères (à l'exclusion des « bons du Canada » en dollars É.-U.).

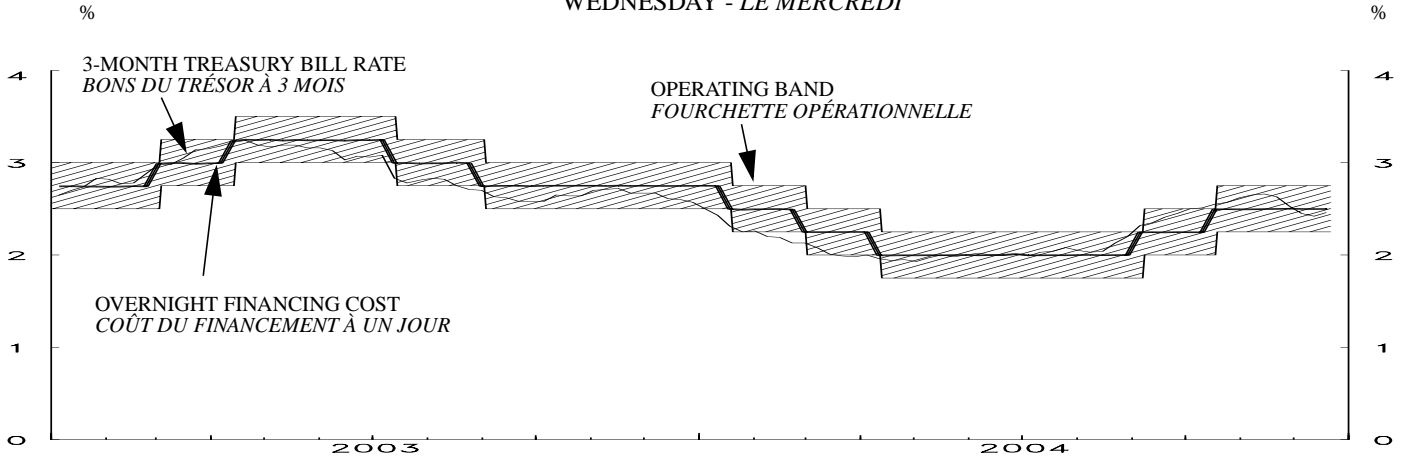
(2) Includes Government of Canada Accounts held at the Bank of Canada, plus non-market bonds held by the Canada Pension Plan.

Comprend les comptes du gouvernement canadien à la Banque du Canada et les titres non négociables détenus par le Régime de pensions du Canada.

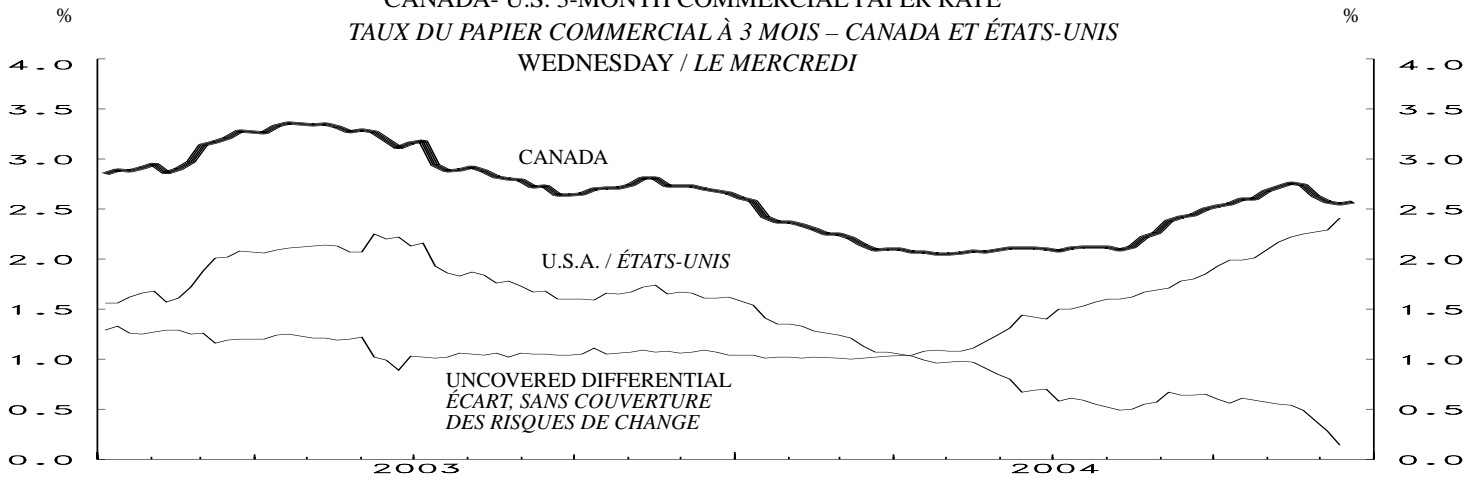
Month Mois	NET NEW SECURITIES ISSUES PLACED IN CANADA AND ABROAD (Millions of Canadian dollars, par value) <i>ÉMISSIONS NETTES DE TITRES PLACÉS AU CANADA ET À L'ÉTRANGER (En millions de dollars canadiens, valeur nominale)</i>													BFS Table F4 SBF Tableau F4	
	Government of Canada bonds <i>Obligations du gouvernement canadien</i>	Provincial bonds <i>Obligations des provinces</i>	Municipal bonds <i>Obligations des municipalités</i>	Corporations <i>Sociétés</i>			Other institutions and foreign borrowers <i>Autres institutions et emprunteurs étrangers</i>	Term Securitizations <i>Titrisation à terme</i>	Total	Treasury bills and other short-term instruments <i>Bons du Trésor et autres titres à court terme</i>				Total net new issues <i>Ensemble des émissions nettes</i>	
				Bonds <i>Obligations</i>	Preferred and common stocks <i>Actions privilégiées ou ordinaires</i>	Trust Units <i>Partis de fiducie</i>		NHA mortgage-backed securities <i>Titres hypothécaires garantis en vertu de la LHN</i>	Other asset-backed securities <i>Autres titres adossés à des créances</i>		Government of Canada treasury bills, U.S.-pay Canada bills and other short-term instruments <i>Bons du Trésor canadien, bons du Canada en dollars É.-U. et autres titres à court terme</i>	Provincial governments and their enterprises and municipal governments <i>Provinces entreprises provinciales et municipalités</i>	Total commercial paper <i>Ensemble du papier commercial</i>	Canadian dollar bankers' acceptances <i>Acceptations bancaires en dollars canadiens</i>	
	V122305(Q)	V122308(Q)	V122311(Q)	V122314(Q)	V122335(Q)	V20647412(Q)	V122323(Q)	V760338(Q)	V760339(Q)	V122328(Q)	V122343(Q)	V122344(Q)	V122339(Q)	V122342(Q)	V122327(Q)
2003	F -890	2,964	83	1,732	1,764	1,287	-30	-989	434	6,355	-3,017		-2,525	1,069	
	M 1,467	-1,967	-365	5,144	616	586	-33	2,552	-442	7,558	4,589	-3,405	-3,253	-710	7,038
	A -395	761	224	-2,945	1,169	475	150	-86	329	-318	-3,544		2,040	-906	
	M 434	661	-34	3,688	-1,952	797	-	-1,023	1,793	4,364	5,875		-964	-1,446	
	J -3,239	-1,400	747	5,614	499	577	888	4,226	1,321	9,233	464	3,898	-1,352	-1,214	16,131
	J 633	1,249	101	3,195	904	1,731	-	-691	386	7,508	2,818		616	1,074	
	A -1,006	21	-48	-756	1,417	1,366	-	501	1,190	2,685	3,750		-1,470	412	
	S -3,633	2,172	221	3,842	830	801	-	6,097	139	10,469	-1,867	-4,625	-1,805	-2,063	17,502
	O 165	235	-54	5,321	1,879	821	200	353	2,845	11,765	-583		-552	40	
	N -2,062	3,125	116	5,386	-119	1,064	-10	-853	-256	6,391	7,460		986	-188	
	D -5,358	-3,542	608	543	1,686	2,813	-	5,018	614	2,382	-2,635	4,183	-1,451	-3,634	24,168
2004	J 1,842	2,447	124	280	797	236	150	465	-3,297	3,044	-6,458		-1,190	2,117	
	F 1,253	3,857	-87	963	1,042	584	-13	336	878	8,813	-3,162		240	-88	
	M -483	2,291	159	-2,806	1,209	1,315	-7	4,322	-57	5,943	7,443	-7,010	-49	-881	8,763
	A 680	1,193	278	5,151	1,795	1,386	-18	-107	2,405	12,763	-5,060		689	1,226	
	M 2,400	3,462	20	902	682	948	-	-385	998	9,027	4,022		-58	-1,322	
	J -7,391	-9,885	610R	-811R	578	737	-	4,779	-262	-11,645R	1,065	8,895	2,096	510	22,208 R
	J -1,956	1,511	253R	3,012	1,174	906	-	427	-534	4,793R	634		-347	1,715	
	A 2,591	2,702	-85R	1,993	311	445	-40	-76	-409	7,432R	175		-223	-884	
	S -6,477	847	-133R	-2,274	1,813R	585	-	4,384	-169	-1,424R	-1,679	-3,122	805	-1,628	6,247 R
	O 518	2,818	328R	-423	738	920	220	-690	-509	3,920R	1,188		539	2,586	
	N -2,641	2,887	-317	4,527R	2,105	545	-50	-385			5,100				

End of period En fin de période	CORPORATE SHORT-TERM PAPER OUTSTANDING <i>ENCOURS DES EFFETS À COURT TERME DES SOCIÉTÉS</i>										BFS Table F2 SBF Tableau F2
	Millions of Canadian dollars <i>En millions de dollars canadiens</i>										
	Commercial Paper <i>Papier commercial</i>				Canadian dollar bankers' acceptances <i>bancaires en dollars canadiens</i>	Total corporate short-term paper <i>Papier à court terme émis par les sociétés</i>	Treasury bills and other short-term paper <i>Bons du Trésor et autres effets à court terme</i>		Total treasury bills and other short-term paper <i>Ensemble des bons du Trésor et autres effets à court terme</i>	Commercial paper issued by foreign corporations <i>Papier commercial des sociétés étrangères</i>	
	Total	Of which: Paper issued by non financial corporations <i>Dont : Papier des sociétés non financières</i>	Of which: Securitizations <i>Titrisation</i>	Of which: U.S. dollars <i>Dollars É.-U.</i>			Provincial governments and their enterprises <i>Provinces et entreprises provinciales</i>	Municipal governments <i>Municipalités</i>			
	V122246	V122253	V122254	V122255	V122243	V122241	V122256	V122257	V122258	V122259	
2003	F 116,317	18,401	61,812	11,177	40,909	157,226	20,216			2,571	
	M 113,064	16,593	61,808	10,036	40,199	153,263	17,633	81	170,976	3,013	
	A 115,104	17,988	62,629	10,082	39,293	154,397	20,331			3,066	
	M 114,140	16,828	63,147	9,330	37,847	151,987	22,819			3,727	
	J 112,788	16,120	64,105	7,275	36,633	149,421	21,432	180	171,033	3,582	
	J 113,404	16,937	63,235	8,277	37,707	151,111	18,207			3,915	
	A 111,934	16,671	62,976	8,655	38,119	150,053	16,937			4,068	
	S 110,129	16,317	62,318	8,556	36,056	146,185	16,900	86	163,171	4,105	
	O 109,577	17,108	61,396	8,072	36,096	145,673	17,637			4,209	
	N 110,563	16,466	61,532	8,225	35,908	146,471	19,376			4,148	
	D 109,112	14,669	62,567	7,064	32,274	141,386	21,103	67	162,555	4,172	
2004	J 107,922	14,513	61,143	7,766	34,391	142,313	19,795			5,405	
	F 108,162	14,608	60,834	7,749	34,303	142,465	18,066			6,155	
	M 108,113	13,903	60,405	7,469	33,422	141,535	13,985	174	155,694	6,867	
	A 108,802	13,966	60,135	8,982	34,648	143,450	17,309			6,832	
	M 108,744	14,172	59,911	8,749	33,326	142,070	17,165			7,168	
	J 110,840	14,269	62,571	9,557	33,836	144,676	22,937	118	167,730	6,710	
	J 110,493	15,025	61,788	9,445	35,551	146,044	22,565			6,424	
	A 110,270	14,792	60,975	8,601	34,667	144,937	19,194			6,107	
	S 111,075	14,530	62,188	8,994	33,039	144,114	19,815	118	164,046	6,239	
	O 111,614	14,355	62,995	8,587	35,625	147,239	19,240			6,117	
	N	13,758E					18,548			6,244E	

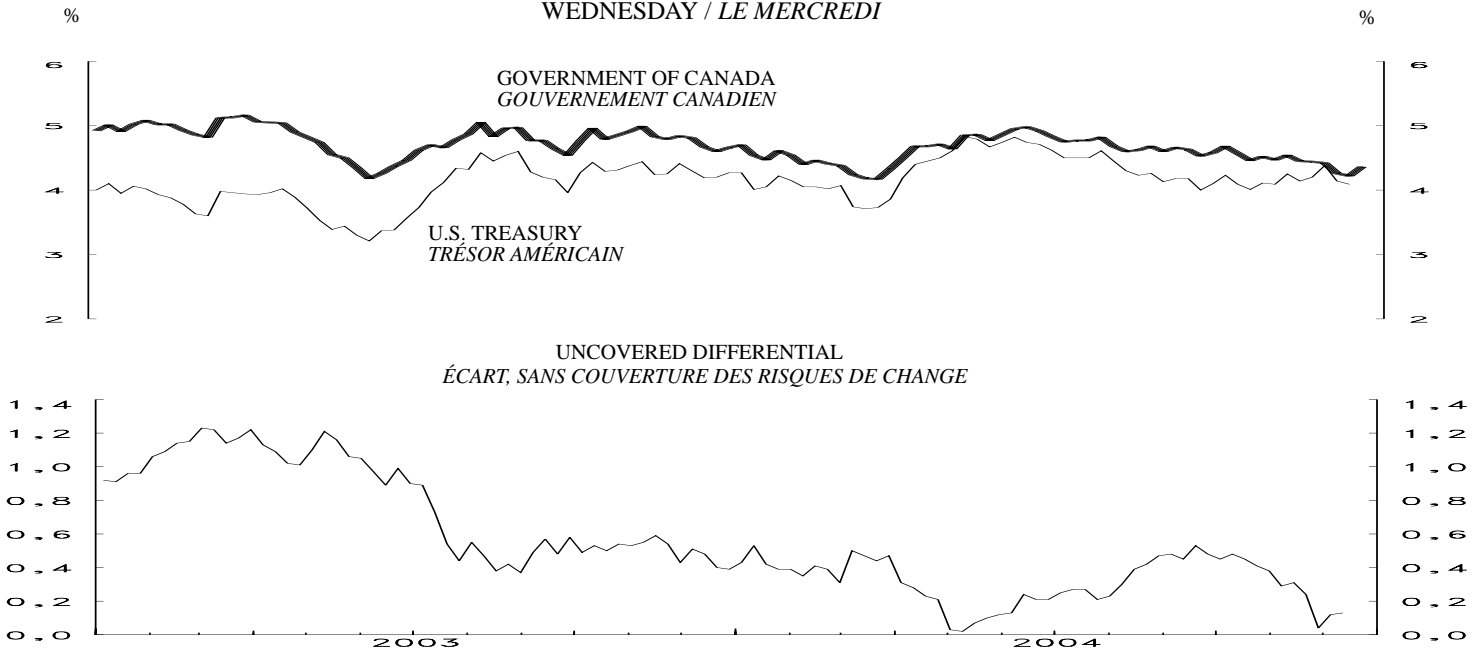
3-MONTH TREASURY BILL RATE AND OVERNIGHT FINANCING COST
 TAUX DES BONS DU TRÉSOR À 3 MOIS ET COÛT DU FINANCEMENT À UN JOUR
 WEDNESDAY - LE MERCREDI



CANADA- U.S. 3-MONTH COMMERCIAL PAPER RATE
 TAUX DU PAPIER COMMERCIAL À 3 MOIS – CANADA ET ÉTATS-UNIS
 WEDNESDAY / LE MERCREDI

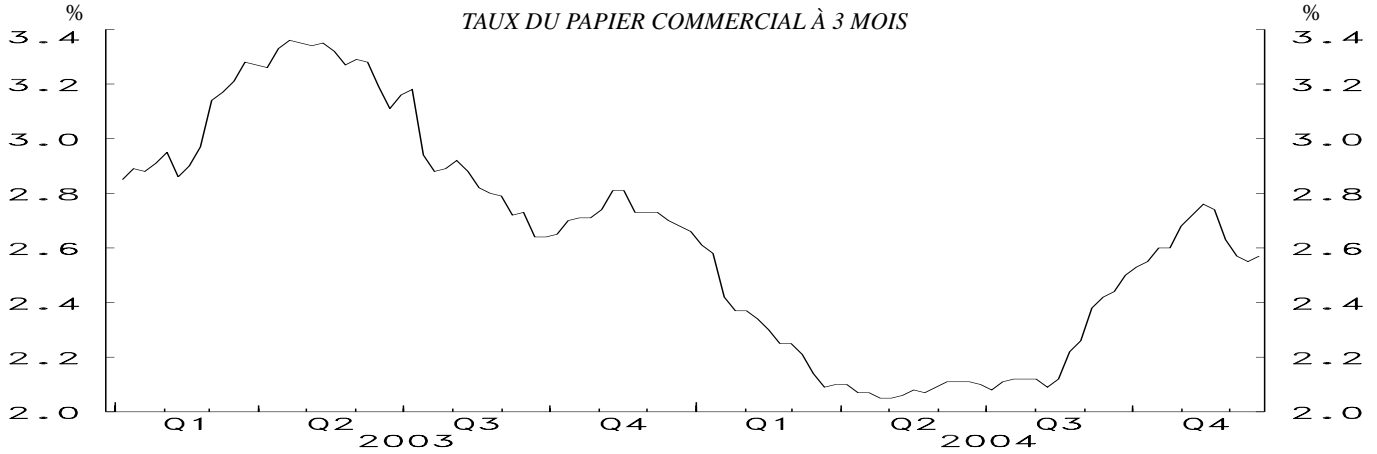


CANADA- U.S. GOVERNMENT 10 YEAR BOND YIELDS
 OBLIGATIONS À 10 ANS DES GOUVERNEMENTS CANADIEN ET AMÉRICAIN
 WEDNESDAY / LE MERCREDI



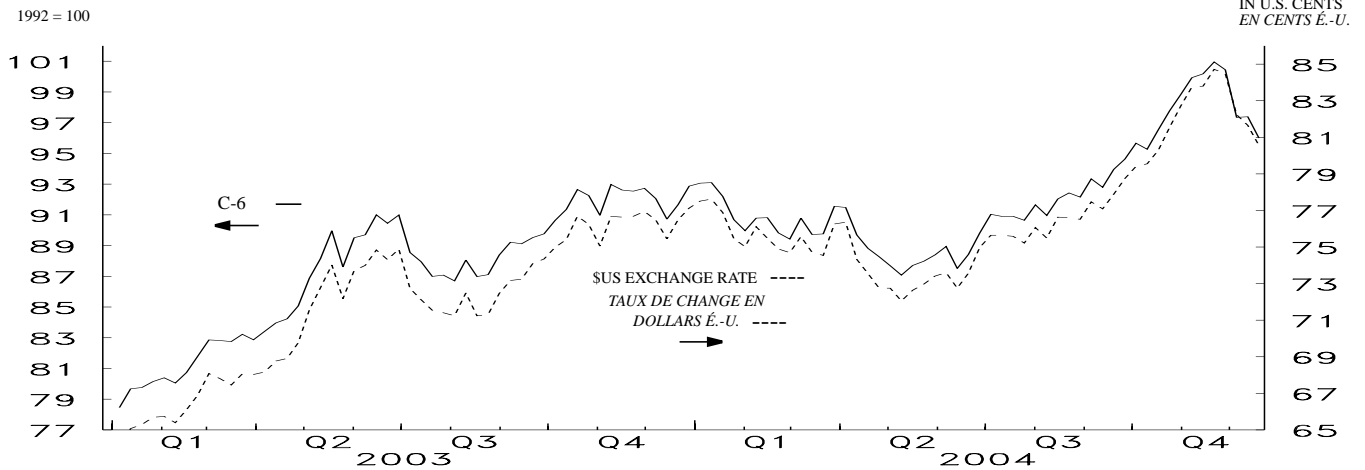
MONETARY CONDITIONS INDEX / INDICE DES CONDITIONS MONÉTAIRES
WEDNESDAY / LE MERCREDI

3-MONTH COMMERCIAL PAPER RATE
TAUX DU PAPIER COMMERCIAL À 3 MOIS

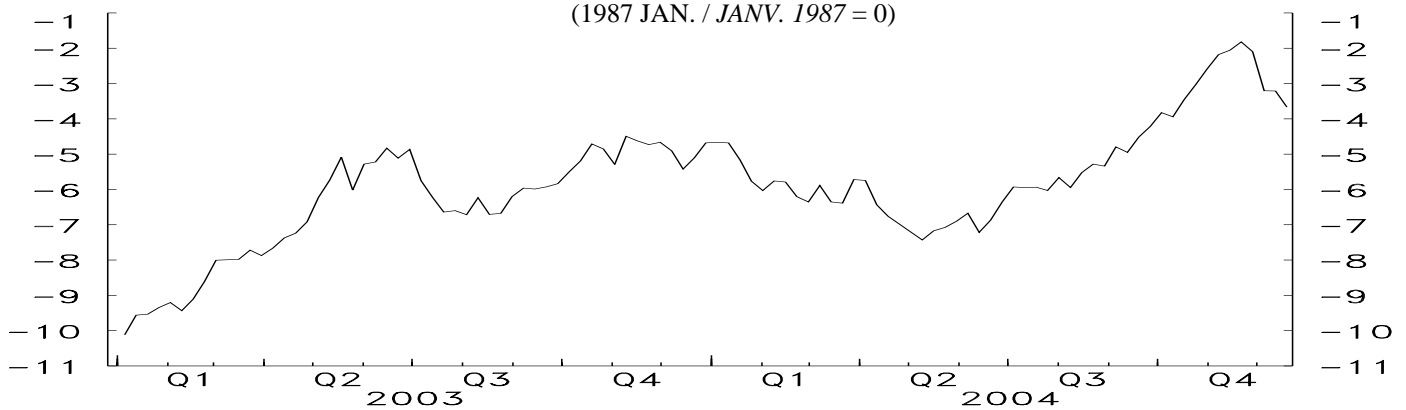


C-6 EXCHANGE RATE INDEX AND \$U.S. EXCHANGE RATE

TAUX DE CHANGE DU DOLLAR CANADIEN PAR RAPPORT AUX MONNAIES COMPOSANT L'INDICE C-6 ET AU DOLLAR É.-U.



MONETARY CONDITIONS INDEX
INDICE DES CONDITIONS MONÉTAIRES
(1987 JAN. / JANV. 1987 = 0)

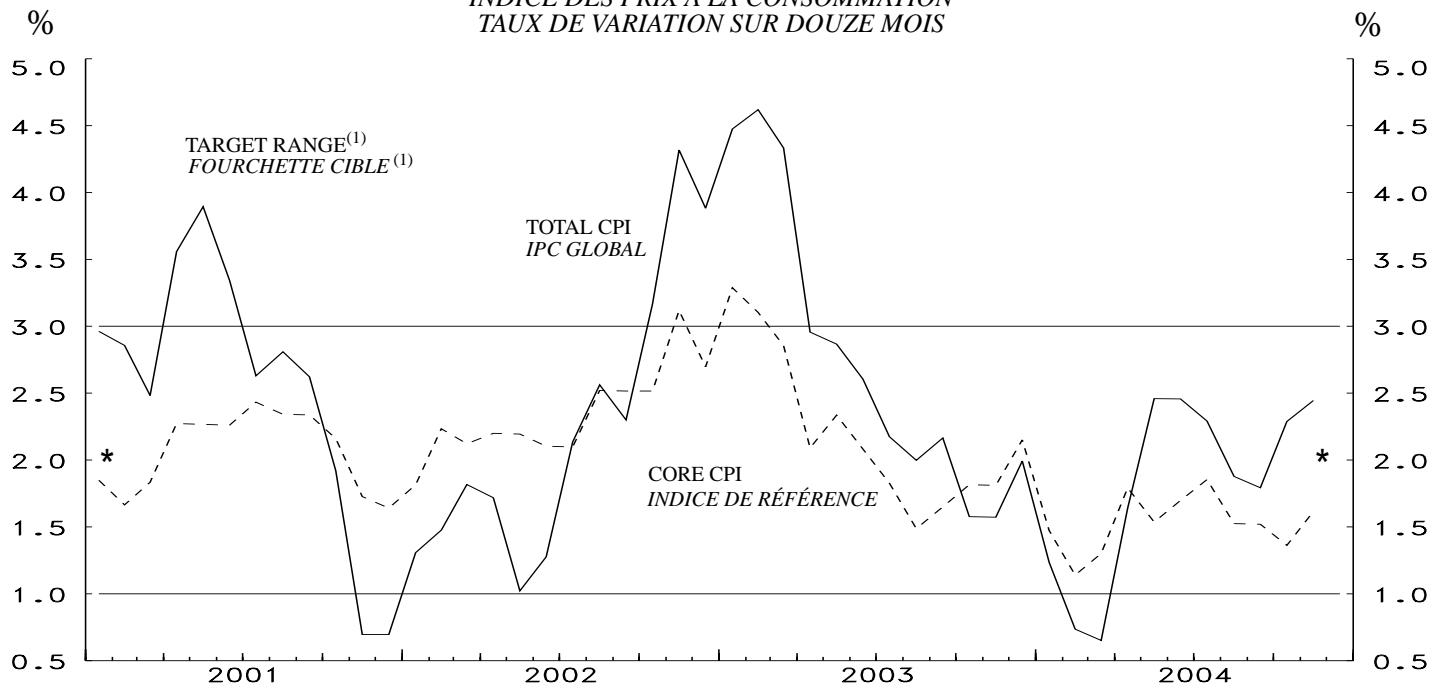


LAST DATA POINT PLOTTED: 22-Dec-04
FIN DE LA PÉRIODE CONSIDÉRÉE: 22-déc-04

NOTE: THE MONETARY CONDITIONS INDEX IS A WEIGHTED SUM OF THE CHANGES IN THE 3-MONTH COMMERCIAL PAPER RATE AND THE C-6 TRADE-WEIGHTED EXCHANGE RATE (SEE TECHNICAL NOTE IN THE WINTER 1998-1999 ISSUE OF THE BANK OF CANADA REVIEW, PAGES 125 AND 126) FROM JANUARY 1987. THE INDEX IS CALCULATED AS THE CHANGE IN THE INTEREST RATE PLUS ONE-THIRD OF THE PERCENTAGE CHANGE IN THE EXCHANGE RATE. THE BANK DOES NOT TRY TO MAINTAIN A PRECISE MCI LEVEL IN THE SHORT RUN. SEE *MONETARY POLICY REPORT*, MAY 1995, P.14.

NOTA : L'INDICE DES CONDITIONS MONÉTAIRES (L'ICM) EST UNE SOMME PONDÉRÉE DES VARIATIONS ENREGISTRÉES DEPUIS JANVIER 1987 PAR LE TAUX DU PAPIER COMMERCIAL À 3 MOIS ET LE TAUX DE CHANGE DU DOLLAR CANADIEN PAR RAPPORT AUX MONNAIES COMPOSANT L'INDICE C-6 (VOIR LA NOTE TECHNIQUE PUBLIÉE DANS LA LIVRAISON DE L'HIVER 1998-1999 DE LA REVUE DE LA BANQUE DU CANADA, PAGES 125 ET 126) PONDÉRÉ EN FONCTION DES ÉCHANGES COMMERCIAUX. ON OBTIENT L'ICM EN ADDITIONNANT LA VARIATION DU TAUX D'INTÉRÊT ET LE TIERS DE LA VARIATION, ÉTABLIE EN POURCENTAGE, DU TAUX DE CHANGE. LA BANQUE NE S'EFFORCE PAS, AU JOUR LE JOUR, DE MAINTENIR L'ICM À UN NIVEAU PRÉCIS. VOIR LE RAPPORT SUR LA POLITIQUE MONÉTAIRE, MAI 1995, P. 15.

CONSUMER PRICE INDEX
YEAR-OVER-YEAR PERCENTAGE CHANGE
INDICE DES PRIX À LA CONSOMMATION
TAUX DE VARIATION SUR DOUZE MOIS



LAST DATA POINT PLOTTED: November 04
FIN DE LA PÉRIODE CONSIDÉRÉE : novembre 04

* Inflation - control target / * Cible de maîtrise de l'inflation

(1) Note: Although the target is expressed in terms of the total CPI, the Bank of Canada bases its policy actions on a core measure of the CPI that excludes the eight most volatile components (fruits, vegetables, gasoline, fuel oil, natural gas, mortgage interest, inter-city transportation and tobacco products) as well as the effect of indirect taxes on the remaining components. Bien que la cible soit exprimée en fonction de l'IPC global, la Banque du Canada fonde ses décisions de politique monétaire sur un indice de référence qui exclut de l'IPC les huit composantes les plus volatiles (fruits, légumes, essence, mazout, gaz naturel, intérêts hypothécaires, transport interurbain et produits du tabac) ainsi que l'effet des impôts indirects sur les autres composantes.

CONSUMER PRICE INDEX INDICE DES PRIX À LA CONSOMMATION							MONETARY CONDITIONS INDEX INDICE DES CONDITIONS MONÉTAIRES						
Month Mois	Total CPI IPC global		Percentage (y/y) (unadjusted) Taux de variation (a/a) (données non désaisonnalisées)				Wednesday Le mercredi	3-Month prime corporate paper rate Taux du papier de premier choix des sociétés non financières à 3 mois	Canadian dollar index against C-6 currencies Indice C-6 des cours du dollar canadien	Monetary conditions index Indice des conditions monétaires			
	Unadjusted Données non désai- sonnalisées	Seasonally adjusted Données désaisonna- lisées	Total CPI IPC global	Core CPI Indice de référence	Alternative measures of trend inflation Autres mesures de l'inflation tendancielle								
	V735319	V18702611			CPIXFET IPCHAEI	CPIW IPCP		V121812	V121814				
2003	A	121.9	121.8	3.0	2.1	2.8	2.1	2004	A	25	2.22	92.43	-5.28
	M	122.0	121.7	2.9	2.3	2.5	2.2		S	1	2.26	92.16	-5.34
	J	122.1	121.8	2.6	2.1	2.1	2.0			8	2.38	93.34	-4.79
	J	122.2	122.0	2.2	1.8	1.7	1.9			15	2.42	92.79	-4.95
	A	122.5	122.3	2.0	1.5	1.7	1.7			22	2.44	93.96	-4.51
	S	122.7	122.6	2.2	1.7	1.8	1.9			29	2.50	94.63	-4.22
	O	122.4	122.5	1.6	1.8	1.8	1.8		O	6	2.53	95.66	-3.82
	N	122.7	122.9	1.6	1.8	1.8	1.7			13	2.55	95.27	-3.94
	D	122.8	123.3	2.0	2.2	1.5	2.1			20	2.60	96.54	-3.45
2004	J	122.9	123.3	1.2	1.5	1.5	1.5			27	2.60	97.77	-3.03
	F	123.2	123.2	0.7	1.1	1.0	1.2		N	3	2.68	98.84	-2.59
	M	123.6	123.4	0.7	1.3	1.1	1.2			10	2.72	99.93	-2.18
	A	123.9	123.9	1.6	1.8	1.2	1.7			17	2.76	100.18	-2.06
	M	125.0	124.7	2.5	1.5	1.2	1.8			24	2.74	100.95	-1.82
	J	125.1	124.8	2.5	1.7	1.4	1.8		D	1	2.63	100.45	-2.10
	J	125.0	124.8	2.3	1.9	1.4	1.9			8	2.57	97.34	-3.20
	A	124.8	124.6	1.9	1.5	1.0	1.7			15	2.55	97.39	-3.21
	S	124.9	124.9	1.8	1.5	1.0	1.6			22	2.57	96.00	-3.67
	O	125.2	125.4	2.3	1.4	0.8	1.7						
	N	125.7	125.8	2.4	1.6	1.1	1.8						

Core CPI: The CPI excluding the eight most volatile components (fruits, vegetables, gasoline, fuel oil, natural gas, mortgage interest, inter-city transportation and tobacco products) as well as the effect of indirect taxes on the remaining components. CANSIM identifier for this series (in level terms) is V36398. / La Banque utilise comme indice de référence l'IPC qui exclut les huit composantes les plus volatiles (fruits, légumes, essence, mazout, gaz naturel, intérêts hypothécaires, transport interurbain et produits du tabac) ainsi que l'effet des impôts indirects sur les autres composantes. Le numéro d'identification de Cansim applicable à cette série (données exprimées en valeur absolue) est le V36398.

CPIXFET: The CPI excluding food, energy and the effect of indirect taxes. / IPCHAEI : IPC hors alimentation, énergie et effet des impôts indirects

CPIW: In this measure, each component of the total CPI is multiplied by an additional weight that is inversely proportional to the component's volatility, so that the more volatile the component the less it influences the overall index. / Dans IPCP, chacune des composantes de l'IPC global est multipliée par une pondération additionnelle qui est inversement proportionnelle à la variabilité de la composante, afin que les plus volatiles d'entre elles influencent moins l'évolution de l'indice global.