



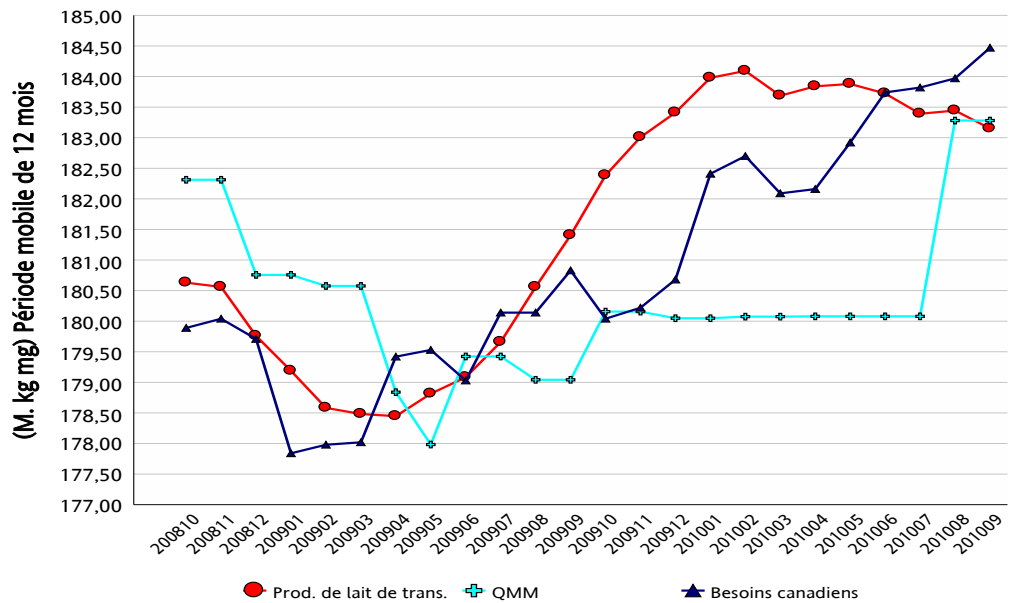
Commentaires sur le marché

Les besoins canadiens pour la période de douze mois se terminant en septembre 2010 étaient de 184,47 millions kg de m.g. ce qui représente une hausse de 0,27 % par rapport aux besoins canadiens qui s'élevaient à 183,97 millions kg de m.g. en août 2010.

L'écémage, qui avait jusqu'alors diminué pendant 13 mois consécutifs, a finalement augmenté en septembre. Cette hausse fut cependant très modeste, soit de 0,03 million de kg de m.g. et n'a pas été suffisante pour faire contrepoids aux facteurs qui ont stimulé les besoins canadiens. L'utilisation de m.g. dans la crème glacée a fortement augmenté en septembre 2010 par rapport à l'année dernière. Il faut se rappeler qu'en septembre 2009, une importante usine de fabrication de crème glacée en Ontario avait été victime d'un incendie. Il y a également eu une importante augmentation de l'utilisation de m.g. dans le marché du fromage. Pour octobre 2010, une autre hausse des besoins canadiens est anticipée puisque la consommation de beurre a été faible à cette période l'année dernière.

En septembre 2010, les livraisons totales de lait ont diminué de 0,1 % par rapport au même mois l'année dernière. Les livraisons de lait de consommation ont fortement augmenté de 2,8 % et les livraisons de lait de transformation ont diminué de 2,0 %.

Demande, quota de mise en marché (QMM) et production de lait de transformation



	Production totale (kg m.g.)			Lait de consommation (kg m.g.)			Lait de transformation (kg m.g.)		
	2008/10 - 2009/9	2009/10 - 2010/9	Écart (%)	2008/10 - 2009/9	2009/10 - 2010/9	Écart (%)	2008/10 - 2009/9	2009/10 - 2010/9	Écart (%)
TNL	1 840 174	1 879 667	2,15%	1 314 830	1 387 036	5,49%	525 344	492 631	-6,23%
P5	227 367 074	229 147 195	0,78%	80 790 992	80 155 032	-0,79%	146 576 082	148 992 163	1,65%
MCLO	70 801 588	69 871 301	-1,31%	36 498 005	36 204 487	-0,80%	34 303 583	33 666 814	-1,86%
Canada	300 008 836	300 898 163	0,30%	118 603 827	117 746 555	-0,72%	181 405 009	183 151 608	0,96%

Utilisation du lait (000 kg)

Classe	Matière grasse			Solides non gras		
	2008/10 - 2009/9	2009/10 - 2010/9	Écart (%)	2008/10 - 2009/9	2009/10 - 2010/9	Écart (%)
1(a)	47 201	47 135	-0,14%	248 713	247 736	-0,39%
1(b)	40 573	42 116	3,80%	17 983	18 557	3,19%
2	20 498	23 180	13,08%	36 358	38 026	4,59%
3	101 733	103 514	1,75%	234 394	238 815	1,89%
4(a)	59 398	53 848	-9,34%	13 245	12 255	-7,47%
4(b)	2 073	1 417	-31,64%	7 308	5 697	-22,04%
4(m) 4(a1)	616	612	-0,62%	57 042	58 213	2,05%
5(a,b,c)	22 941	24 812	8,16%	38 249	39 966	4,49%
5(d)	2 345	2 383	1,65%	25 424	24 773	-2,56%
Autre	1 907	1 109	-41,83%	4 153	5 225	25,81%
Total	299 286	300 127	0,28%	682 869	689 264	0,94%

Gestion en continu du quota

Sur ou sous production cumulée avec limites au 30 septembre 2010

Province	kg de m.g.	% *
NL	-193 585	-10,20%
PE	-3 492	-0,09%
NS	-73 689	-1,11%
NB	-14 457	-0,28%
QC	-1 539 232	-1,35%
ON	-1 175 573	-1,20%
MB	-104 695	-0,87%
SK	-172 699	-2,00%
AB	-420 733	-1,70%
BC	-102 422	-0,41%

* La sur ou sous production cumulative (avec limites) exprimée comme un % de la période de 12 mois la plus récente de quota total.



Ventes au détail des produits laitiers

Année courante vs année précédente
('000 kg)

Au 25 septembre 2010

	12 mois précédent	12 mois	Écart
Beurre	51 089	51 135	+ 0.1%
Total du fromage	266 288	271 483	+ 2.0%
Cheddar	78 878	81 349	+ 3.1%
Fromages fins	76 489	80 110	+ 4.7%
Fromage fondu	110 921	110 024	- 0.8%
Crème glacée	211 362	205 675	- 2.7%
Yogourt	239 474	250 690	+ 4.7%

Source : The Nielsen Company, MarketTrack [channel coverage eg: GB+D+MM+C&G]

Inventaire de beurre ('000 kg)

	30 sept. 09	30 sept. 10
BEURRE PLAN A	3 038	2 412
BEURRE PLAN B	8 668	7 857
BEURRE IMPORTÉ	532	0
BEURRE POUR L'EXPORTATION	761	
Total des stocks de la CCL	12 999	10 269
Stocks de beurre privés	5 418	5 289
Total des stocks de beurre de la CCL et privés	18 417	15 558

Autres stocks privés ('000 kg)		
	30 sept. 09	30 sept. 10
CHEDDAR	43 147	45 354
FROMAGE FONDU	9 004	8 753
FROMAGES FINS	20 524	21 874

Commentaires sur les stocks

Les ventes de beurre du Plan sont demeurées fortes en septembre, ce qui a permis à la CCL de réduire l'inventaire à 2 412 t. On anticipe que la demande demeurera plus forte que d'habitude en octobre et novembre, ce qui pourrait ramener l'inventaire du Plan A sous la barre des 1 000 t. en décembre.

L'inventaire de beurre du Plan B a aussi subi une baisse importante le mois dernier, passant de 10 123 t. à la fin d'août à 7 847 t. à la fin de septembre. Les ventes continueront d'augmenter jusqu'au début de décembre en réponse à la demande saisonnière normale. L'inventaire actuel de beurre du Plan B a été fabriqué en 2010 et ne doit donc pas être racheté avant janvier 2011.

Il n'y a pas, à l'heure actuelle, de beurre importé en stock parce que les utilisateurs ont rapidement acheté les 680 t. dont nous disposions en août en prévision d'une hausse du prix à l'automne. En novembre, la CCL importera 1 500 t. de beurre non salé qui représente une part du contingent d'importation de 3 274 t. de l'année laitière 2010-2011. Au vu des prix mondiaux élevés du beurre cet automne, le reste du contingent sera vraisemblablement importé plus avant dans l'année laitière.

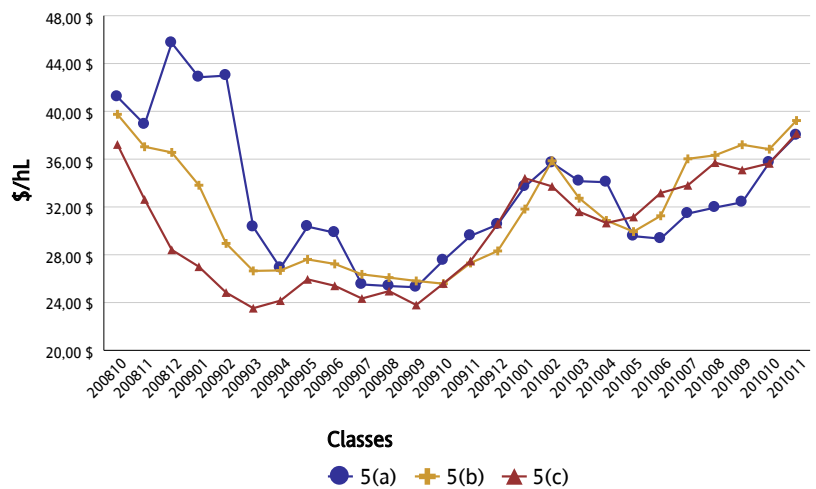
Revenu moyen provenant de lait

(\$/hl std)

Classe	2008/10	2009/10 - 2010/9	Écart (%)
1	88,34 \$	89,42 \$	1,22%
2 - 4(d)	75,52 \$	75,86 \$	0,44%
4(m) 4(a1)*	8,51 \$	10,69 \$	25,60%
5(a) - (c)	30,53 \$	31,08 \$	1,79%
5(d)	24,05 \$	25,31 \$	5,22%
Toutes classes	73,23 \$	73,84 \$	0,82%

* Prix basé sur les SNG seulement

Prix des composants de la classe 5 en \$/hL



Surplus structurel

(Période mobile de 12 mois)

