



BULLETIN DE LA CCL SUR LES MARCHÉS



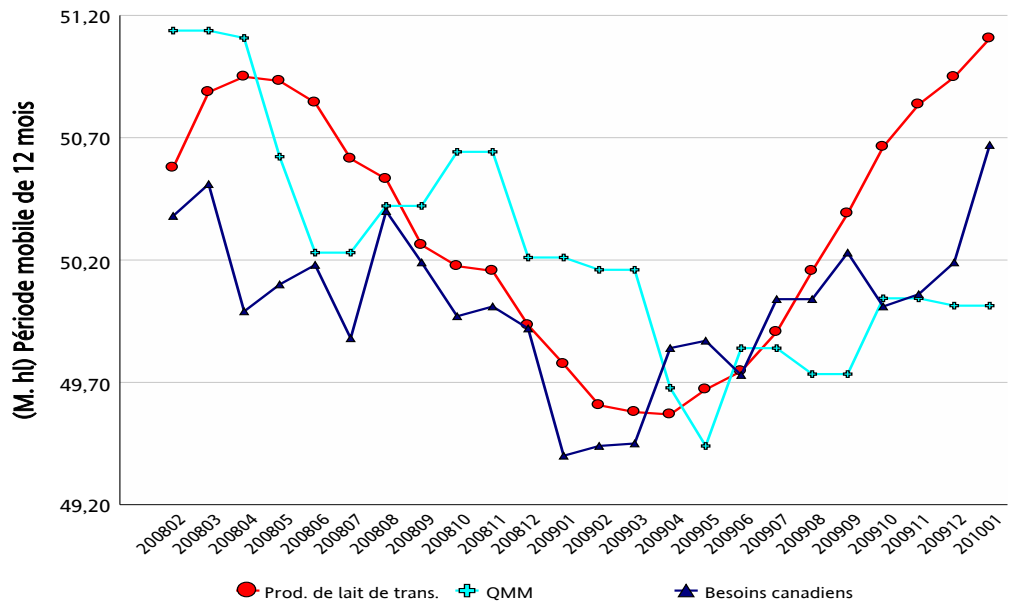
Commentaires sur le marché

Les besoins canadiens pour la période de douze mois se terminant en janvier 2010 étaient de 50,67 millions hl, ce qui représente une forte hausse de 0,96 % par rapport aux besoins canadiens de 50,19 millions hl de décembre 2009.

L'augmentation des besoins canadiens provient de plusieurs facteurs. Les marchés du yogourt, de la crème glacée et du fromage ont connu une croissance, donnant lieu à une augmentation de l'utilisation de la matière grasse dans les classes 2 et 3 de 9,3 % et 3,9 %, respectivement comparativement au même mois de l'année précédente. La demande en surtransformation a également joué en faveur des besoins canadiens en janvier. En fait, les ventes en classe 5(b) ont augmenté de 21,5 % par rapport à l'année dernière et celles de la classe 5(c) ont augmenté de 2,7 %. Les ventes en classe 5(a) ont cependant diminué de 13,8 %. Un autre facteur qui pousse les besoins canadiens vers le haut est la diminution de l'écraimage de 0,08 million hl en janvier 2010 par rapport à janvier 2009. Les besoins canadiens devraient demeurer fort élevés en février 2010 et tourner autour de 50,4 millions hl durant le reste de l'année laitière.

En janvier 2010, les livraisons totales de lait ont augmenté de 0,8 % par rapport au même mois l'année dernière. Les livraisons de lait de consommation ont diminué de 3,6 % et les livraisons de lait de transformation ont augmenté de 3,6 %.

Demanda, quota de mise en marché (QMM) et production de lait de transformation



	Production totale (kg m.g.)			Lait de consommation (kg m.g.)			Lait de transformation (kg m.g.)		
	2008/2 - 2009/1	2009/2 - 2010/1	Écart (%)	2008/2 - 2009/1	2009/2 - 2010/1	Écart (%)	2008/2 - 2009/1	2009/2 - 2010/1	Écart (%)
TNL	1 910 459	1 826 226	-4,41%	1 336 562	1 314 218	-1,67%	573 897	512 008	-10,78%
P5	224 414 939	229 667 539	2,34%	80 840 818	80 468 052	-0,46%	143 574 121	149 199 487	3,92%
MCLO	71 469 915	70 555 963	-1,28%	36 429 490	36 288 527	-0,39%	35 040 425	34 267 436	-2,21%
Canada	297 795 313	302 049 728	1,43%	118 606 870	118 070 797	-0,45%	179 188 443	183 978 931	2,67%

Utilisation du lait (000 kg)

Classe	Matière grasse			Solides non gras		
	2008/2 - 2009/1	2009/2 - 2010/1	Écart (%)	2008/2 - 2009/1	2009/2 - 2010/1	Écart (%)
1(a)	47 315	47 113	-0,43%	249 403	247 864	-0,62%
1(b)	40 039	40 884	2,11%	17 669	18 126	2,59%
2	19 221	21 128	9,92%	35 492	36 717	3,45%
3	101 041	102 329	1,27%	231 346	236 120	2,06%
4(a)	59 168	59 985	1,38%	12 105	12 710	5,00%
4(b)	1 976	1 980	0,20%	7 346	7 276	-0,96%
4(m) 4(a1)	666	591	-11,17%	56 299	54 997	-2,31%
5(a,b,c)	23 800	23 411	-1,64%	36 305	39 963	10,08%
5(d)	1 892	1 843	-2,59%	29 715	29 680	-0,12%
Autre	2 082	2 030	-2,53%	4 831	4 353	-9,89%
Total	297 200	301 295	1,38%	680 511	687 805	1,07%

Gestion en continu du quota

Sur ou sous production cumulée avec limites au 31 janvier 2010

Province	kg de m.g.	% *
NL	-194 843	-10,19%
PE	-4 240	-0,11%
NS	-68 595	-1,04%
NB	11 047	0,21%
QC	-2 487 134	-2,18%
ON	-867 539	-0,89%
MB	28 905	0,24%
SK	-57 336	-0,67%
AB	-447 265	-1,80%
BC	174 016	0,70%

* La sur ou sous production cumulative (avec limites) exprimée comme un % de la période de 12 mois la plus récente de quota total.



Ventes au détail des produits laitiers

Année courante vs année précédente
('000 kg)

Au 16 janvier 2010

	12 mois précédent	12 mois	Écart
Beurre	50 933	51 196	+ 0.5%
Total du fromage	261 226	269 995	+ 3.4%
Cheddar	76 294	80 009	+ 4.9%
Fromages fins	75 249	78 311	+ 4.1%
Fromage fondu	109 684	111 675	+ 1.8%
Crème glacée	214 202	209 311	- 2.3%
Yogourt	233 930	242 224	+ 3.5%

Source : The Nielsen Company, MarketTrack [channel coverage eg: GB+D+MM+C&G]

Inventaire de beurre ('000 kg)

	31 janv. 09	31 janv. 10
BEURRE PLAN A	1 838	2 761
BEURRE PLAN B	4 864	8 641
BEURRE IMPORTÉ	1 473	53
BEURRE POUR L'EXPORTATION		385
Total des stocks de la CCL	8 174	11 840
Stocks de beurre privés	8 932	6 613
Total des stocks de beurre de la CCL et privés	17 106	18 453

Autres stocks privés ('000 kg)		
	31 janv. 09	31 janv. 10
CHEDDAR	45 783	43 798
FROMAGE FONDU	8 968	9 394
FROMAGES FINS	19 670	20 771

Commentaires sur les stocks

Il n'y a eu aucune transaction reliée au beurre du plan A en janvier; les inventaires demeurent donc à 2 761 t. La CCL détient présentement du beurre acheté en classe 5(d) qui ne sera pas exporté. Ce beurre sera sans doute converti en plan A, ce qui signifie que nous avons atteint notre objectif de 3 000 t en stocks de beurre du plan A pour l'année courante. Nous n'avons donc pas l'intention d'acheter du beurre sous le plan A en 2010 car nous avons suffisamment de beurre en blocs de 25 kg pour répondre à la demande cette année.

Les inventaires de beurre en plan B ont commencé à augmenter, ce qui est normal à cette période de l'année. À la fin de janvier 2010, les stocks de beurre du plan B s'élevaient à 8 641 t, le double de l'an dernier à pareille date. Certains transformateurs nous ont indiqué qu'ils sont en avance dans leurs ventes et qu'ils devront ralentir et même cesser leur offre de plan B à la CCL. Puisque les achats en plan A sont présentement suspendus, certains fabricants devront rapidement se tourner vers la classe d'exportation 5(d) pour offrir leurs surplus à la CCL.

Les stocks de beurre importé sont stables à 53 t et il n'y a eu ni achat ni vente en janvier. Il reste environ 1 400 t à importer d'ici le 31 juillet 2010. À cause des prix élevés du beurre sur le marché mondial, le reste du CT de beurre sera importé plus tard en 2010.

Aucune transaction n'a eu lieu concernant le beurre destiné à l'exportation en janvier ce qui laisse nos stocks à 385 t.

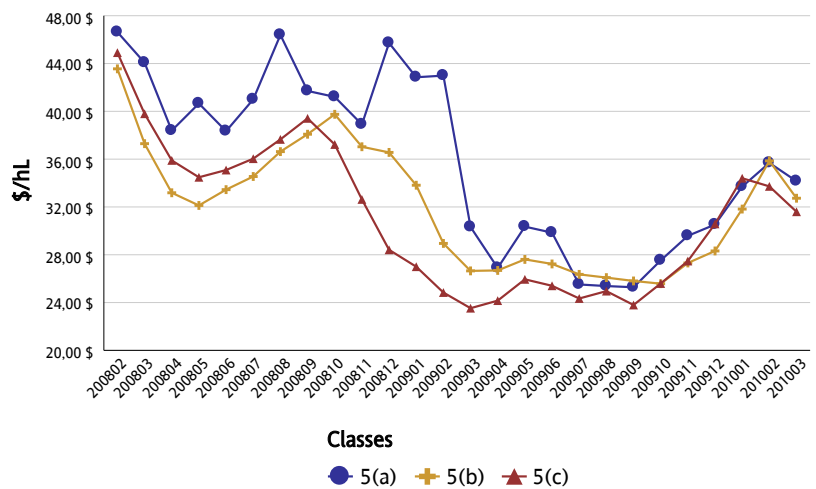
Revenu moyen provenant de lait

(\$/hl std)

Classe	2008/2 - 2009/1	2009/2 - 2010/1	Écart (%)
1	85,30 \$	89,25 \$	4,63%
2 - 4(d)	74,21 \$	75,85 \$	2,21%
4(m) 4(a1)*	10,78 \$	9,66 \$	-10,44%
5(a) - (c)	38,51 \$	27,51 \$	-28,56%
5(d)	32,03 \$	22,22 \$	-30,61%
Toutes classes	72,16 \$	73,38 \$	1,68%

* Prix basé sur les SNG seulement

Prix des composants de la classe 5 en \$/hl



Surplus structurel

(Période mobile de 12 mois)

