



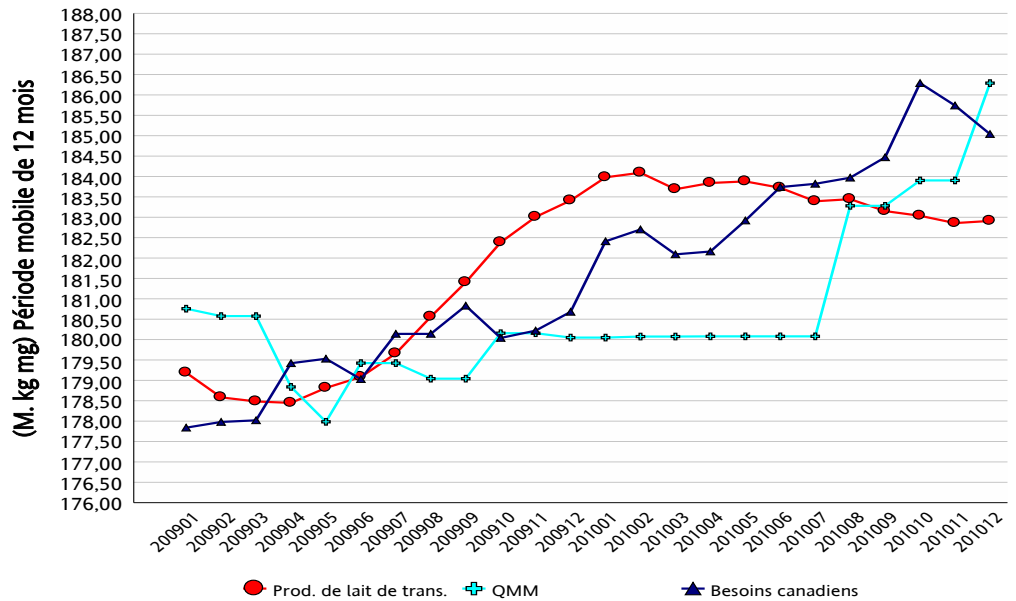
Commentaires sur le marché

Les besoins canadiens pour la période de douze mois se terminant en décembre 2010 étaient de 185,04 millions kg de m.g. ce qui représente une baisse de 0,38 % par rapport aux besoins canadiens de 185,74 millions kg de m.g. de novembre 2010.

Une combinaison de facteurs ont contribué à la baisse des besoins canadiens. En décembre 2010, il y a eu une première baisse en plusieurs mois de l'utilisation de m.g. dans la confection de crème glacée. Également, certains transformateurs ont utilisé une importante partie du fromage cheddar qu'ils avaient accumulé en stocks pour satisfaire leur marché, ce qui a réduit leur demande en lait frais. De plus, le marché de la surtransformation s'est contracté de plus de 270,000 kg de m.g. et ce, malgré une augmentation de 70% de l'utilisation de m.g. dans le marché de la confiserie en décembre par rapport au même mois l'année dernière. Il faut noter que de fortes ventes de beurre au détail et une diminution de l'écémage ont toutefois aidé à réduire l'ampleur de la baisse des besoins canadiens.

En décembre 2010, les livraisons totales de lait ont augmenté de 0,6 % par rapport au même mois l'année dernière. Les livraisons de lait de consommation ont augmenté de 1,0 % et les livraisons de lait de transformation ont augmenté de 0,4 %. Nous croyons que la production industrielle continuera à s'accroître pendant plusieurs mois.

Demande, quota de mise en marché (QMM) et production de lait de transformation



	Production totale (kg m.g.)			Lait de consommation (kg m.g.)			Lait de transformation (kg m.g.)		
	2009/1 - 2009/12	2010/1 - 2010/12	Écart (%)	2009/1 - 2009/12	2010/1 - 2010/12	Écart (%)	2009/1 - 2009/12	2010/1 - 2010/12	Écart (%)
TNL	1 834 568	1 894 510	3,27%	1 322 231	1 419 241	7,34%	512 337	475 269	-7,24%
P5	229 400 206	229 576 931	0,08%	80 685 903	80 597 154	-0,11%	148 714 303	148 979 777	0,18%
MCLO	70 612 594	69 749 477	-1,22%	36 428 051	36 294 126	-0,37%	34 184 543	33 455 351	-2,13%
Canada	301 847 368	301 220 918	-0,21%	118 436 185	118 310 521	-0,11%	183 411 183	182 910 397	-0,27%

Utilisation du lait (000 kg)

Classe	Matière grasse			Solides non gras		
	2009/1 - 2009/12	2010/1 - 2010/12	Écart (%)	2009/1 - 2009/12	2010/1 - 2010/12	Écart (%)
1(a)	47 232	47 216	-0,03%	248 460	248 332	-0,05%
1(b)	40 830	42 890	5,05%	18 102	18 873	4,26%
2	20 999	23 775	13,22%	36 527	38 557	5,56%
3	102 000	103 990	1,95%	235 837	239 227	1,44%
4(a)	60 542	53 042	-12,39%	13 054	13 113	0,45%
4(b)	1 978	1 482	-25,06%	7 246	5 788	-20,12%
4(m) 4(a1)	609	627	3,01%	56 017	59 299	5,86%
5(a,b,c)	23 335	24 434	4,71%	40 253	38 877	-3,42%
5(d)	1 839	2 283	24,19%	27 670	22 406	-19,02%
Autre	1 735	676	-61,05%	3 784	5 339	41,09%
Total	301 096	300 415	-0,23%	686 950	689 812	0,42%

Gestion en continu du quota

Sur ou sous production cumulée avec limites au 31 décembre 2010

Province	kg de m.g.	% *
NL	-224 545	-11,65%
PE	-17 694	-0,45%
NS	-103 725	-1,55%
NB	-26 996	-0,52%
QC	-1 788 314	-1,55%
ON	-1 504 277	-1,53%
MB	-182 000	-1,50%
SK	-130 400	-1,50%
AB	-374 236	-1,50%
BC	-376 173	-1,50%

* La sur ou sous production cumulative (avec limites) exprimée comme un % de la période de 12 mois la plus récente de quota total.



Ventes au détail des produits laitiers

Année courante vs année précédente
('000 kg)

Au 15 janvier 2011

	12 mois précédent	12 mois	Écart
Beurre	50 864	51 793	+ 1.8%
Total du fromage*	265 994	270 258	+ 1.6%
Cheddar	79 657	81 232	+ 2.0%
Fromages fins*	75 403	79 045	+ 4.8%
Fromage fondu	110 949	110 112	- 0.8%
Crème glacée	208 745	203 572	- 2.5%
Yogourt	243 004	252 698	+ 4.0%

Source : The Nielsen Company, MarketTrack [channel coverage eg: GB+D+MM+C&G]

* Note: les fromages fabriqués avec du fromage de chèvres sont exclus depuis le rapport de janvier, 2011

Inventaire de beurre ('000 kg)

	31 déc. 09	31 déc. 10
BEURRE PLAN A	2 763	523
BEURRE PLAN B	4 933	3 127
BEURRE IMPORTÉ	53	1 267
BEURRE POUR L'EXPORTATION	785	
Total des stocks de la CCL	8 534	4 918
Stocks de beurre privés	6 604	6 442
Total des stocks de beurre de la CCL et privés	15 139	11 360

Autres stocks privés ('000 kg)

	31 déc. 09	31 déc. 10
CHEDDAR	43 348	40 473
FROMAGE FONDU	9 141	9 056
FROMAGES FINS	19 513	20 236

Commentaires sur les stocks

Tel que prévu, les ventes de beurre du Plan A ont fortement diminué en décembre. Les stocks du Plan A ont diminué de 825 t à la fin de novembre à 523 t au 31 décembre. Au printemps et à l'été 2011, quand les fabricants auront reconstitué leurs inventaires du Plan B, la CCL anticipe qu'ils lui offriront du beurre du Plan A et qu'elle pourra rétablir ses stocks à leur niveau cible de 3 000 t.

Les stocks du Plan B ont reculé de 4 539 t à 3 127 t de la fin de novembre au 31 décembre. Cette réduction globale des inventaires de beurre à des niveaux plus normaux par rapport à 2009 a permis à la CCL de vendre ses stocks les plus âgés qui seront remplacés par des produits plus frais durant les prochains mois.

En novembre et décembre, la CCL a reçu 1 510 t de beurre non salé acheté de la Nouvelle-Zélande au début de l'automne. Les ventes de beurre non salé ont été relativement faibles en décembre mais il est attendu que la plupart de cet inventaire sera écoulé au cours des deux premiers mois de 2011.

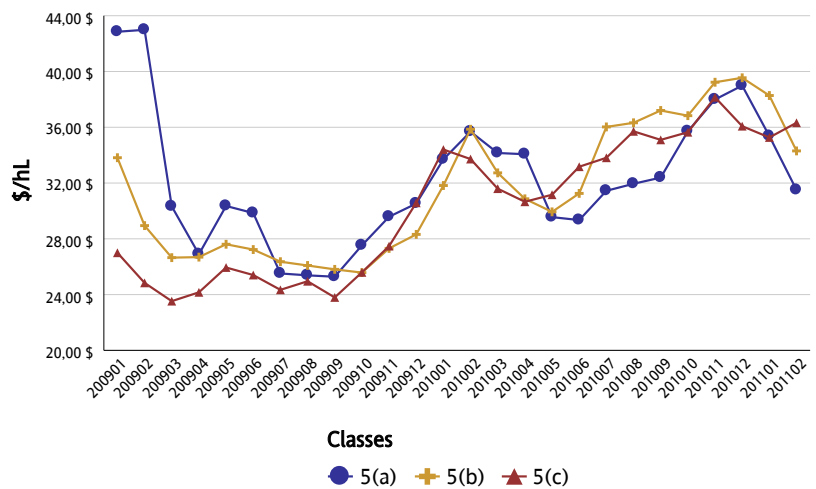
Revenu moyen provenant de lait

(\$/hl std)

Classe	2009/1 - 2009/12	2010/1 - 2010/12	Écart (%)
1	89,03 \$	89,42 \$	0,44%
2 - 4(d)	75,73 \$	75,85 \$	0,16%
4(m) 4(a1)*	9,10 \$	11,25 \$	23,64%
5(a) - (c)	27,84 \$	33,62 \$	20,74%
5(d)	21,56 \$	26,62 \$	23,48%
Toutes classes	73,26 \$	74,27 \$	1,38%

* Prix basé sur les SNG seulement

Prix des composantes de la classe 5 en \$/hL



Surplus structurel

(Période mobile de 12 mois)

