



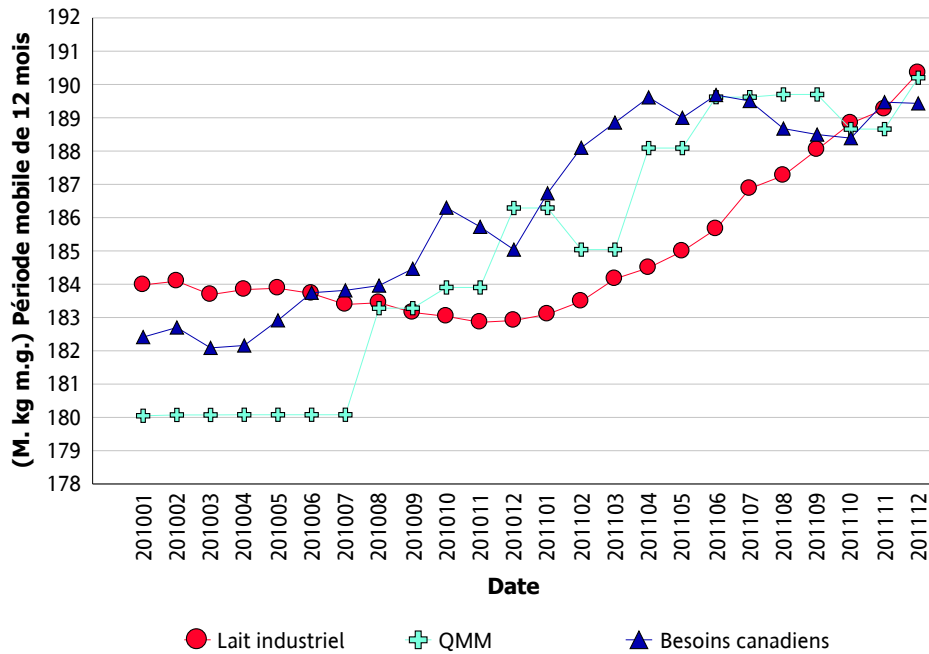
Commentaires sur le marché

Les besoins canadiens pour la période de douze mois se terminant en décembre 2011 sont demeurés à peu près inchangés à 189,41 millions kg de m.g. par rapport à leur niveau de novembre 2011, mais représentent une hausse de 0,54% par rapport à la base de 188,39 million kg de m.g. établie en octobre 2011.

En décembre, les besoins canadiens n'ont pas changé car la croissance dans certains marchés a été effacée par les secteurs qui ont moins bien performé. Il y a eu en effet une forte croissance dans le marché de la transformation secondaire. L'utilisation de matière grasse dans ce marché a augmenté d'environ 400,000 kg par rapport au même mois l'année dernière. Cependant, la consommation de beurre a baissé considérablement et l'écémage a augmenté pour une rare fois, ce qui a fait diminuer les besoins en lait de transformation.

En décembre 2011, les livraisons totales de lait ont augmenté de 3,4 % par rapport au même mois l'année dernière. Les livraisons de lait de consommation ont baissé de 2,0% et les livraisons de lait de transformation ont augmenté de 7.1%. Puisque la production est plus forte qu'anticipée, les stocks de beurre devraient atteindre ce printemps un niveau suffisamment élevé pour faire face à la forte demande qui suit à l'automne.

Demande, quota de mise en marché (QMM) et Production de lait de transformation



	Production totale (kg m.g.)			Lait de consommation (kg m.g.)			Lait de transformation (kg m.g.)		
	2010/1 - 2010/12	2011/1 - 2011/12	Écart (%)	2010/1 - 2010/12	2011/1 - 2011/12	Écart (%)	2010/1 - 2010/12	2011/1 - 2011/12	Écart (%)
TNL	1 894 510	1 868 897	-1,35 %	1 419 241	1 513 384	6,63 %	475 269	355 513	-25,20 %
P5	229 576 931	234 424 893	2,11 %	80 597 154	80 643 060	0,06 %	148 979 777	153 781 833	3,22 %
MCLO	69 749 477	72 648 275	4,16 %	36 294 126	36 436 856	0,39 %	33 455 351	36 211 419	8,24 %
Canada	301 220 918	308 942 065	2,56 %	118 310 521	118 593 300	0,24 %	182 910 397	190 348 765	4,07 %

Utilisation du lait (000 kg)

Classe	Matière grasse			Solides non gras		
	2010/1 - 2010/12	2011/1 - 2011/12	Écart (%)	2010/1 - 2010/12	2011/1 - 2011/12	Écart (%)
1(a)	47 216	47 104	-0,24 %	248 332	246 781	-0,62 %
1(b)	42 890	44 206	3,07 %	18 873	19 293	2,22 %
2	23 775	23 509	-1,12 %	38 557	40 291	4,50 %
3	103 990	104 742	0,72 %	239 227	236 725	-1,05 %
4(a)	53 042	57 405	8,22 %	13 113	15 244	16,25 %
4(b)	1 482	1 882	26,96 %	5 788	6 977	20,54 %
4(m) 4(a1)	627	552	-11,99 %	59 299	56 696	-4,39 %
5(a,b,c)	24 434	25 436	4,10 %	38 877	43 240	11,22 %
5(d)	2 283	662	-71,01 %	22 406	28 779	28,44 %
Autre	676	2 607	285,80 %	5 339	7 707	44,36 %
Total	300 415	308 105	2,56 %	689 812	701 732	1,73 %

Gestion en continu du quota

Sur ou sous production cumulée avec limites au

31 décembre 2011

Province	kg de m.g.	% *
NL	-102 243	-5,09 %
PE	-56 223	-1,40 %
NS	-112 585	-1,65 %
NB	-68 556	-1,29 %
QC	-1 859 188	-1,58 %
ON	-1 320 941	-1,31 %
MB	-193 054	-1,54 %
SK	-138 320	-1,54 %
AB	-393 039	-1,53 %
BC	-372 601	-1,44 %

* La sur ou sous production cumulative (avec limites) exprimée comme un % de la période de 12 mois la plus récente de quota total.



Ventes au détail des produits laitiers*

Année courante vs année précédente
(000 kg)

Au 17 décembre 2011

	12 mois précédent	12 mois	Écart
Beurre	49 112	49 299	+ 0.4%
Total du fromage	242 987	245 534	+ 1.0%
Cheddar	73 569	74 226	+ 0.8%
Fromages fins	67 829	69 070	+ 1.8%
Fromage fondu	100 080	100 670	+ 0.6%
Crème glacée	199 255	190 550	- 4.4%
Yogourt	235 762	236 513	+ 0.3%

Source : The Nielsen Company, MarketTrack [channel coverage eg: T,GB+D+MM]

* Note: les données du lecteur code bar à domicile ont été retirées temporairement puisqu'elles comprenaient des irrégularités.

Inventaire de beurre ('000 kg)

	31 déc. 10	31 déc. 11
BEURRE PLAN A	523	112
BEURRE PLAN B	3 127	197
BEURRE IMPORTÉ	1 267	477
Total des stocks de la CCL	4 918	786
Stocks de beurre privés	6 442	11 427
Total des stocks de beurre de la CCL et privés	11 360	12 213

Autres stocks privés ('000 kg)

	31 déc. 10	31 déc. 11
CHEDDAR	40 473	43 906
FROMAGE FONDU	9 056	9 686
FROMAGES FINS	20 236	21 998

Commentaires sur les stocks

Les stocks de beurre du plan A ont légèrement reculé de 138 t à la fin de novembre à 112 t à la fin de décembre. Il est prévu que la CCL aura commencé à reconstituer ses inventaires du Plan A en janvier 2012. Le niveau cible du plan A à la fin de janvier 2012 est 750 t.

Les stocks de beurre du plan B sont passés de 3 857 t à la fin de novembre à 197 t à la fin de décembre. On prévoit qu'ils augmenteront rapidement en janvier et au printemps parallèlement à l'accroissement de l'approvisionnement en lait.

Les stocks de beurre importé ont baissé de 855 t à la fin de novembre à 477 t à la fin de décembre. La demande en beurre importé est demeurée forte en décembre. La CCL a importé la totalité des 3 000 t de beurre qu'elle s'est engagée à importer cet automne. Cette quantité constitue la plus grande part des importations obligatoires de 3 274 t pour l'année laitière 2011-2012. Nos stocks de beurre à exporter demeureront nuls au cours des prochains mois.

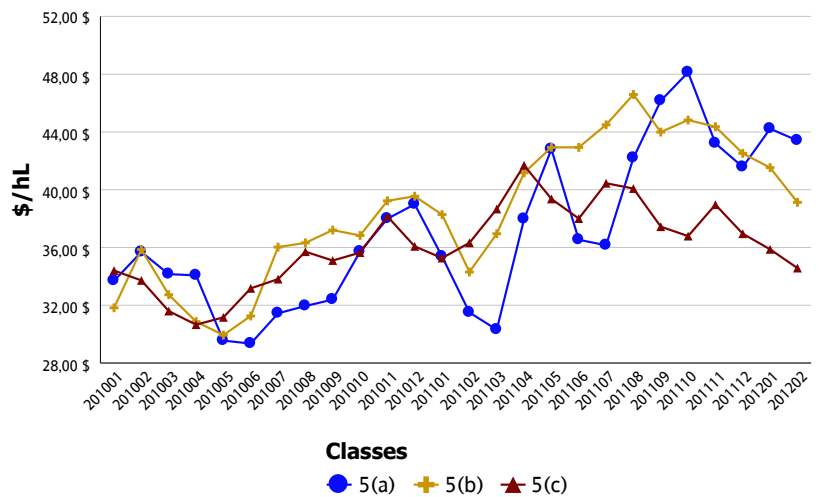
Revenu moyen provenant du lait

(\$/hl std)

Classe	2010/1 - 2010/12	2011/1 - 2011/12	Écart (%)
1	89,42 \$	92,79 \$	3,77 %
2 - 4(d)	75,85 \$	76,78 \$	1,23 %
4(m) 4(a1)*	11,25 \$	13,06 \$	16,04 %
5(a) - (c)	33,62 \$	39,43 \$	17,30 %
5(d)	26,62 \$	32,95 \$	23,76 %
Toutes classes	74,27 \$	76,45 \$	2,94 %

* Prix basé sur les SNG seulement

Prix des composants de la classe 5 en \$/hL



Surplus structurel

(Période mobile de 12 mois)

