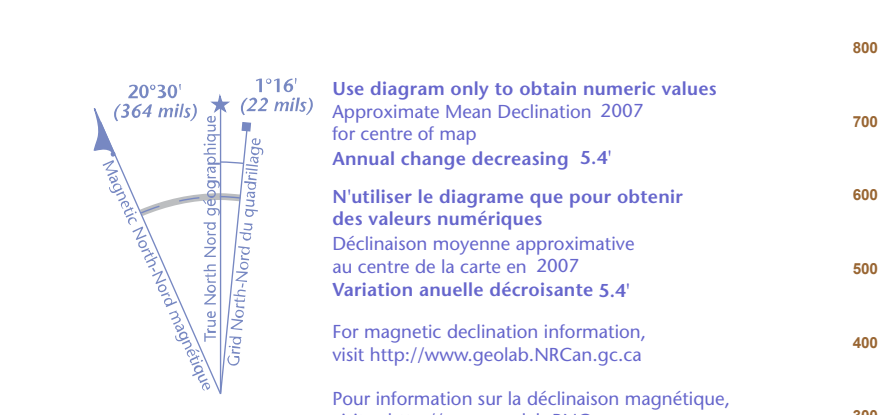
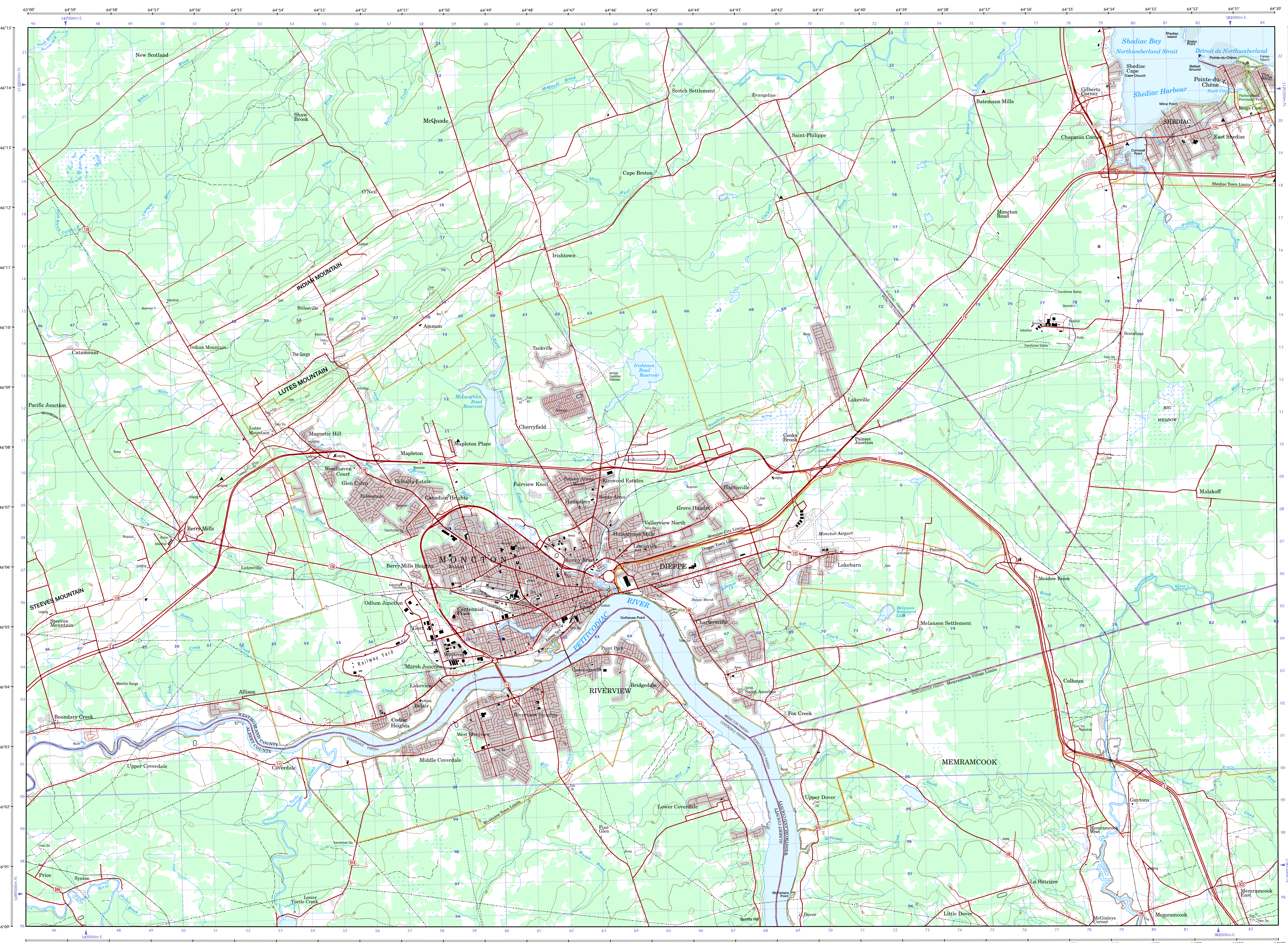


- Dual highway, hard surface
Route à 2 chaussées séparées, revêtement dur
- Road, hard surface, more than 2 lanes, highway route number
Route, revêtement dur, plus de 2 voies, numéro de route
- Road, hard surface, 2 lanes
Route, revêtement dur, 2 voies
- Road, hard surface, less than 2 lanes
Route, revêtement dur, moins de 2 voies
- Road, gravel or stabilized surface, all season, 2 lanes or more
Route, revêtement de gravier/aggloméré, toute saison, 2 voies ou plus
- Road, gravel or stabilized surface, all season, less than 2 lanes
Route, revêtement de gravier/aggloméré, toute saison, moins de 2 voies
- Road, loose surface, dry weather
Route, revêtement de gravier, temps sec
- Road, loose surface, wet weather
Route, revêtement de gravier, temps humide
- Vehicle track or winter road gate
Chemin de terre ou porte d'hiver
- Trail, cut line or parking, storage, shed or position uncertain
Sentier, ligne de coupe, stationnement, hangar ou position incertaine
- Built-up area, street, municipal park
Zone bâtie, rue, parc municipal
- Applicable, e.g. park municipal
Applicable, e.g. parc municipal
- Railway, single track, multiple tracks, railway station
Chemin de fer à voie unique, voies multiples, gare
- Bridge, footbridge
Pont, passerelle
- Cut, embankment, causeway
Déblai, remblai, chaussée
- Airfield, position approximate; heliport
Terrain d'aviation, position approximative; hélicoptère
- Church, non-Christian place of worship, shrine
Église, lieu de culte non chrétien; lieu de pèlerinage
- Cemetery, historic site or point of interest
Cimetière; lieu historique ou lieu d'intérêt
- Campanium, picnic site, service centre
Terrain de camping; terrain de pique-nique; centre de service
- Cable course, ski lift, toboggan slide
Terrain de golf; station de ski; toboggan
- Frontier, international, with border crossing
Frontière internationale avec bonne-voies
- Boundary, first class
Limite de première classe
- Boundary, first class unsurveyed
Limite de première classe non arpentée
- Boundary, second class
Limite de deuxième classe
- Boundary, second class unsurveyed
Limite de deuxième classe non arpentée
- Boundary, third class
Limite de troisième classe
- Boundary, fourth class
Limite de quatrième classe
- Boundary, fifth class
Limite de cinquième classe
- Boundary, sixth class
Limite de sixième classe
- Boundary, sixth class unsurveyed
Limite de sixième classe non arpentée
- Boundary, seventh class
Limite de septième classe
- Boundary, eighth class
Limite de huitième classe
- Horizontal control point, bench mark with elevation
Point de contrôle horizontal; repère de nivellement avec cote
- Dam, small, large, carrying road
Barrage; petit; grand; portant une route
- Watercourse or shoreline, definite, indefinite
Cours d'eau ou rive; précises; imprécises
- Watercourse, direction of flow arrow
Cours d'eau; flèche de direction du courant
- Rapids, falls, high water in bars
Rapid; chutes (avec hauteur en noir)
- Lake or pond, shallow, intermittent lake or pond
Lac ou étang; éphémère; lac ou étang intermittent
- Freshwater lake or sand in water
Étang; lac; sable en eau
- Rocks in water, rocky islands
Rochers en eau; îlots rocheux
- Rocky ledge, rocky reef
Banc rocheux; récif
- Mud flat, swamp
Marais; marécage
- Spot elevation, non-iceberg water elevation
Point coté; imprécis; au-dessus de la surface de l'eau
- Contours, 1:500, 1:100, 1:50, 1:25, 1:10, 1:5, 1:2, 1:1
Courbes de niveau; mathématique; intermédiaire
- Approximate contour
Contour approximatif
- Deposition cone
Cône de dépôt
- CBF or esplanade
Falaise ou esplanade
- Sand; esker; pingo
Sable; esker; pingo
- Clacier, ice cap, snowfield
Glacier; calotte glaciaire; champ de neige
- Wooded area, orchard, vineyard, bog field
Région boisée; verger; vignoble; tourbière



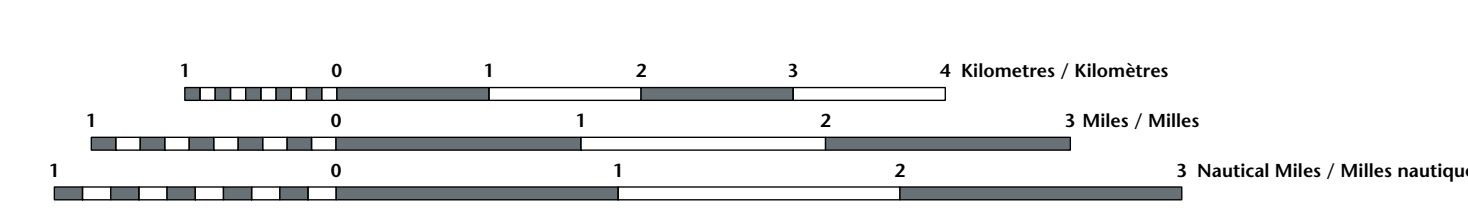
100 000 metre Square Identification / Identification du carré de 100 000 mètres
Grid Zone Designation / Désignation de la zone de quadrillage



Map content validity date / Date de validité du contenu de la carte
• Road network, 2002
• Hydrographic network, 1998 to 2004
• Land cover, 2001
• Constructed features, 1980 to 2002
• Administrative boundaries, 2005
• Toponymy, 2002

Use diagram only to obtain numeric values for contours and spot elevations.
Utiliser le diagramme que pour obtenir des valeurs numériques.
Déclinaison moyenne approximative au centre de la carte en 2007.
Variation annuelle décroissante 5.4".
For magnetic declination information, visit <http://www.golab.bncan.gc.ca>

1:50 000
1 centimetre on the map represents 500 metres on the ground
1 centimètre sur la carte représente 500 mètres au sol



21 I/2 1:50 000 EDITION X
MONCTON
NEW BRUNSWICK / NOUVEAU-BRUNSWICK
A791

Printed map / Carte imprimée
Digital map / Carte numérique