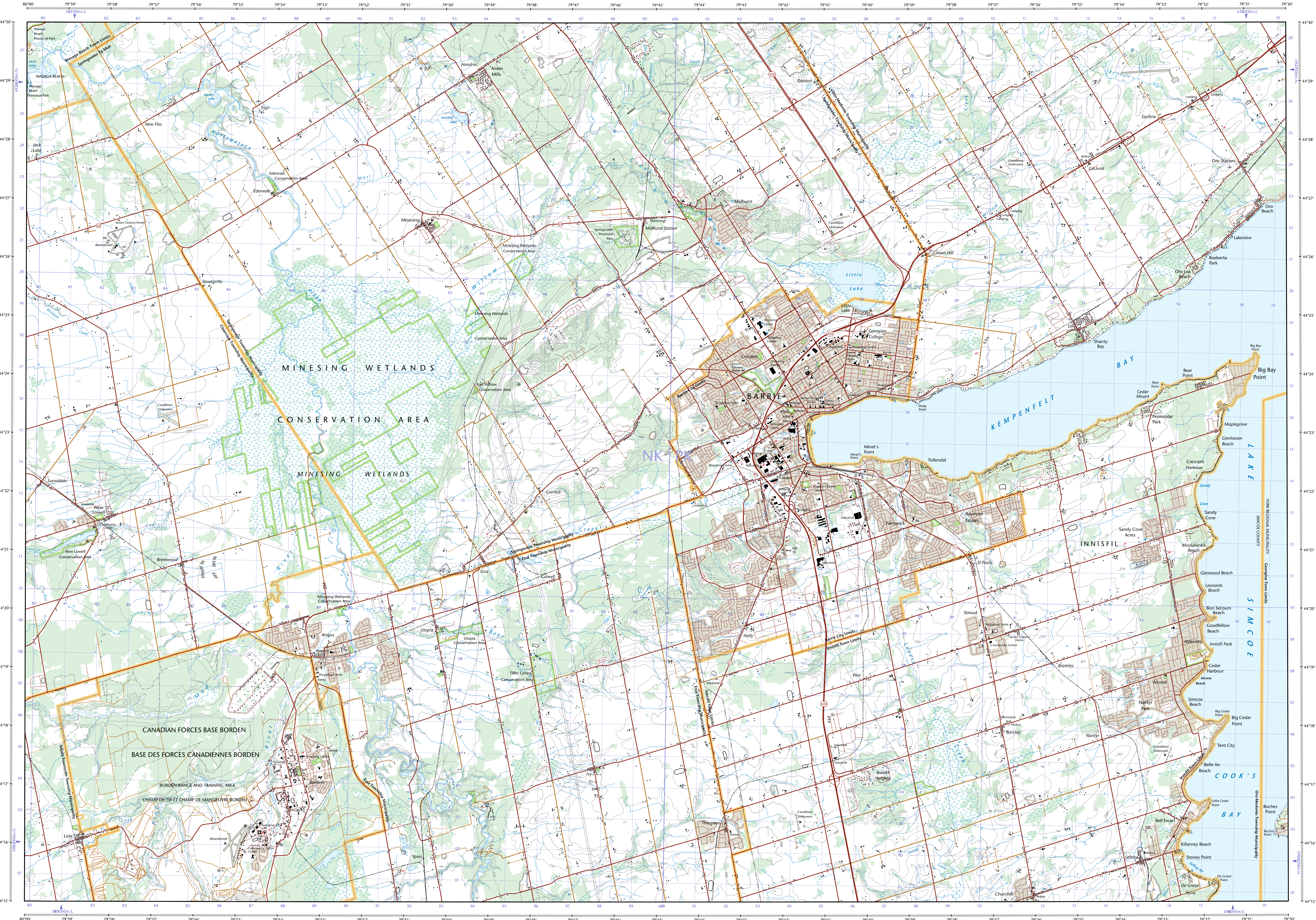
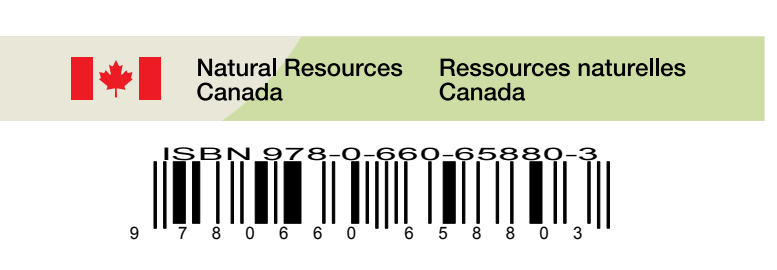
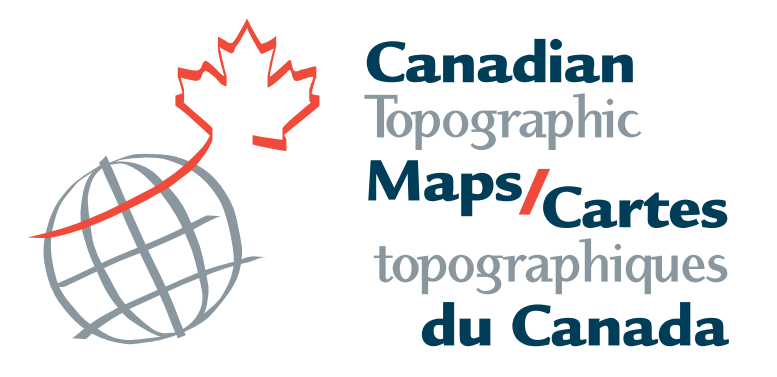
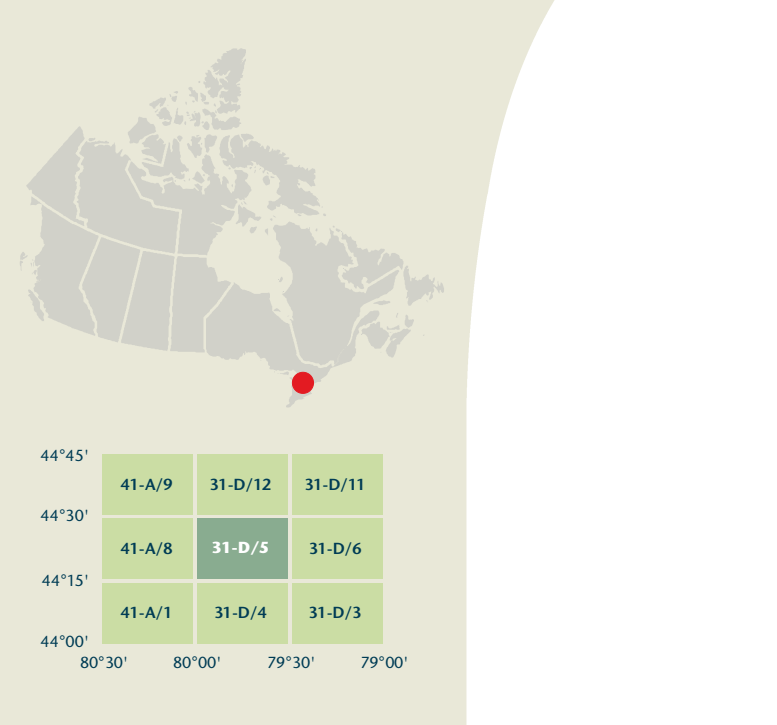


- Road: hard surface, more than 2 lanes; service centre
- Road: revêtement dur, plus de 2 voies; centre de service
- Road: hard surface, 2 lanes; less than 2 lanes; speedway
- Road: revêtement dur, 2 voies; moins de 2 voies; autoroute
- Road: hard surface, stone or stabilized surface; covered bridge
- Road: revêtement dur, sur; de gravier, aggloméré, sur; pont de canalisation
- Road: loose or stabilized surface, all seasons; 2 lanes or more; less than 2 lanes
- Road: sol de gravier, aggloméré, toute saison; 2 voies ou plus; moins de 2 voies
- Road: loose surface, dry weather; vehicle track or winter road; trail; portage
- Road: sol de gravier, temps sec; chemin de terre ou d'hiver; sentier; portage
- Highway interchange; highway route number; tolling area
- Echangeur routier; numéro de route; agglomération
- Railway, single track; railway station; freight; multiple tracks; turntable
- Chemin de fer, voie unique; gare; chariot; voie multiple; plaque tournante
- Railway, abandoned; railway yard
- Chemin de fer, abandonné; gare de triage
- Rapid transit: rail, road, footbridge
- Transport rapide: voie ferrée; pont, passerelle
- Causeway: covered bridge; tunnel; bridge; movable bridge
- Chaussée: pont couvert; tunnel; pont mobile
- Boundary: international
- Limite: internationale
- Boundary: provincial or territorial
- Limite: provinciale ou territoriale
- Boundary: unsurveyed provincial or territorial; area outline
- Limite: provinciale ou territoriale; surface délimitée
- Boundary: administrative; recreational
- Limite: administrative; récréative
- Boundary: geographic; unsurveyed geographic
- Limite: géographique; non relevée
- Fort, wall, fence
- Fort, mur, clôture
- Pipeline: multi-user; control valve; multiple lines
- Pipeline: utilisation multiple; valve de contrôle; lignes multiples
- Pipeline: oil; natural gas
- Pipeline: pétrole; gaz naturel
- Pipeline: multi-user; control valve; multiple lines
- Pipeline: utilisation multiple; valve de contrôle; lignes multiples
- Mine: pit; sand, gravel, clay; quarry
- Mine: carrière; gravier, argile; carrière
- Airport or airfield; runway; hard surface; loose surface; heliport
- Aéroport ou terrain d'aviation; piste d'envol; revêtement dur; de gravier; hélicoptère
- Chemney; industrial; farm stack; burner; height; lightning rod
- Cheminée: industrielle; tanche; brûleur; hauteur; par; à bon débiter
- Tank; water tank; radar antenna; radio telescope
- Citerne; réservoir; tour; antenne radar; radiotélescope
- Silo; grain elevator; clearance tower
- Silo; élévateur à grains; tour de dégagement
- Block; utility; cell; metal; gas; facility; wind-operated device
- Installation électrique; installation pétrolière ou gazière; éolienne
- Tower; communication; fire; control
- Tour; communication; incendie; contrôle
- Domestic waste; liquid waste; industrial solid deposit
- Déchets domestiques; déchets liquides; dépôt de solide industriel
- Lodging; historic; site; ruins; zoo
- Hébergement; historique; vestiges; zoo
- Golf course; campground; ski area; sportsplex
- Terrain de golf; terrain de camping; station de ski; centre sportif
- Aerial railway; ski lift; sports track; arena
- Téléphérique; remontée-pente; piste de course; arène
- Building; underground building; religious; educational; cabin
- Bâtiment; bâtiments non résidentiels; religieux; d'enseignement; cabine
- Hospital; medical centre; senior citizens home; lodging
- Hôpital; centre médical; résidence pour personnes âgées; gîte
- City hall; municipal; city hall; community centre
- Hôtel de ville; salle municipale; centre communautaire
- Customs post; ranger or warden station; cemetery
- Poste de douane; poste de garde forestier ou poste de garde de parc; cimetière
- Court house; correctional institute
- Palais de justice; établissement correctionnel
- Fire station; police station; armory
- Casernes de pompiers; poste de police; magasin militaire
- Wardrobe or shelter; watercourse; disappearing stream
- Planche ou abri; cours d'eau; ruisseau; ruisseau à sec
- Navigation light; ferry route; navigation beacon
- Feu de navigation; traversée; balise de navigation
- Coast guard station; regular and/or irregular
- Station de la garde côtière; mouillage d'hydravion; marina
- Fish ladder; dam; small; large; carrying road
- Échelle à poissons; barrage; petit; grand; pont sur une chute
- Dike or seawall; wharf; breakwater
- Digue ou mur de protection; quai; brise-lames
- Boat ramp; pier or dock
- Rampes de mise à l'eau; jetée
- Drydock; slip; crib or abandoned bridge pier; ford
- Cale sèche; cale; passerelle; ponton abandonné; gué
- Conduit; lock; spring
- Canalisation; écluse; source
- Reservoir; underground reservoir; fish pond
- Réservoir; réservoir souterrain; viviers dans l'eau
- Dry river bed; sand in water; freshwater; intermittent lake; slough
- Lit de rivière à sec; sable dans l'eau; eau douce; lac intermittent; tourbière
- Rapids; falls
- Rapides; chutes
- Rocky ledge; rocky reef; rocks in water; exposed shipwreck
- Banc rocheux; rochers dans l'eau; épave émergée
- Mosses; glacial debris; permanent snow and ice
- Mousses; débris glaciaires; neige et glace permanentes
- Wetlands; marsh; musk; muskeg; marsh in water; string bog
- Terres humides; marais; muskeg; marais dans l'eau; tourbière étendue
- Tundra ponds; tundra polygons; peat bog
- Étang de tourbière; polygones de tourbière; tourbière à peat
- Sand; dunes; pingo; wooded area
- Sable; dunes; pingo; région boisée
- Contour lines; intermediate; approximate
- Courbes de niveau; intermédiaires; approximatives
- Depression contour; spot elevation; cave
- Courbes de creux; point cote; caverne

31-D/5 SCALE 1:50 000 EDITION 08
BARRIE



BARRIE
Ontario

Produced on August 9, 2011, by the Centre for Topographic Information, Natural Resources Canada.
Établie le 9 août 2011, par le Centre d'information topographique, Ressources naturelles Canada.

The paper copy of this map meets the print quality standards of Natural Resources Canada when it bears a Certified Map Printer topographic label.
La copie papier de cette carte respecte les normes de qualité d'impression de Ressources naturelles Canada quand elle porte l'étiquette topographique de l'imprimeur de cartes accrédité.

Map content validity dates
- Road network, 1984 - 2010
- Hydrographic network, 1984 - 1989
- Vegetation, 2002
- Buildings, 1984
- Boundaries, 2004 - 2010
- Toponymy, 2004 - 2010
Detailed metadata can be found at: <http://GeoGratis.gc.ca>

Dates de validité du contenu de la carte
- Réseau routier, 1984 - 2010
- Réseau hydrographique, 1984 - 1989
- Végétation, 2002
- Bâtiements, 1984
- Limites, 2004 - 2010
- Toponymie, 2004 - 2010
Consultez les métadonnées détaillées sur: <http://GeoGratis.gc.ca>

For corrections, additions or comments concerning the content of this map, please contact Natural Resources Canada at: topo@NRCan.gc.ca
Pour toutes corrections, additions ou commentaires concernant le contenu de cette carte, veuillez contacter Ressources naturelles Canada par courriel électronique à: topo@NRCan.gc.ca
Visit our Web site: <http://maps.NRCan.gc.ca>
© 2011. Her Majesty the Queen in Right of Canada.

Cette carte ne doit pas être utilisée pour la navigation aérienne ou maritime.

1 centimetre on the map represents 500 metres on the ground
Échelle: 1:50 000
Elevations in metres above Mean Sea Level

1 centimètre sur la carte représente 500 mètres sur sol
Équivalence des courbes: 1:50 000
Altitudes en mètres au-dessus du niveau moyen de la mer

Use diagram only to obtain numeric values
Approximate Mean Spheroid 2011
for centre of map
Annual change increasing 0.1"
Utilisez le diagramme que pour obtenir les valeurs numériques
Déclinaison moyenne approximative au centre de la carte en 2011
Variation annuelle croissante 0.1"

100 000 metre Square
Approximate Mean Spheroid 2011
Identification du carré de 100 000 mètres

Transverse Mercator Projection
Projection transverse de Mercator
North American Datum 1983
Système de référence nord-américain 1983

1000 metre Universal Transverse Mercator Grid
Quadrillage universel transverse de Mercator de 1000 mètres

Grid Zone Designation
Designation de la zone du quadrillage

A subgrid on how to estimate position from the UTM grid can be found at: <http://maps.NRCan.gc.ca/topo01>
Consultez le tableau sur la manière d'évaluer la position à partir de la grille UTM sur: <http://cartes.NRCan.gc.ca/topo01>

Printed map / Carte imprimée
Cat. no. / No de cat.
M116-2/01005-PDF
ISBN 978-0-606-48880-3
ISSN 978-0-606-48880-3

Digital map / Carte numérique
Cat. no. / No de cat.
M116-2/01005-PDF
ISBN 978-0-606-48880-3
ISSN 978-0-606-48880-3