



BULLETIN DE LA CCL SUR LES MARCHÉS



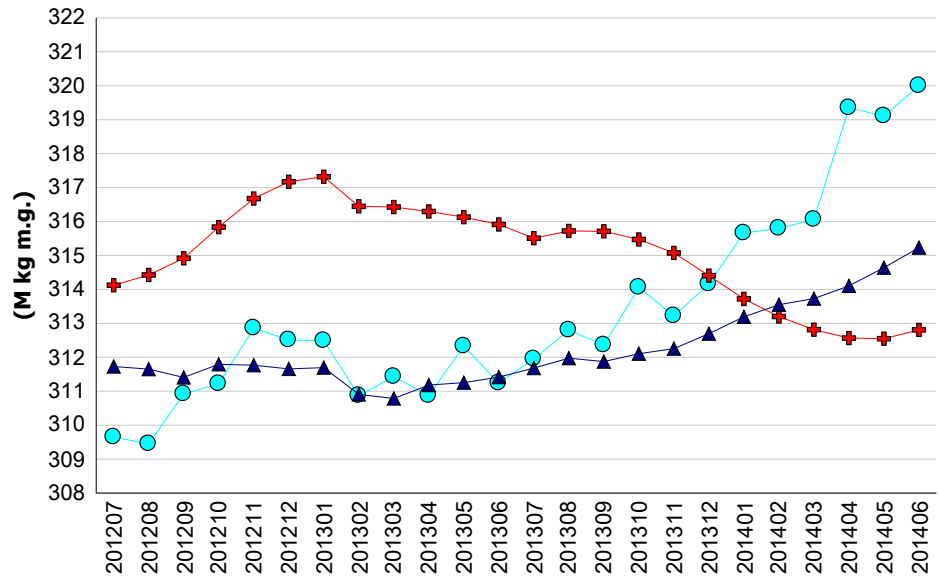
Commentaires sur le marché

Les besoins canadiens pour la période de douze mois se terminant en juin 2014 sont de 199,3 M kg de matière grasse, ce qui représente une hausse de 0,47 % par rapport à mai 2014 et une hausse de 0,30 % par rapport à la base d'avril 2014.

Plusieurs facteurs ont contribué à la hausse des besoins canadiens ce mois-ci. La CCL estime que la consommation de beurre a augmenté de près de 1,8 M kg de m.g. en juin par rapport au même mois l'année dernière. On a aussi observé une forte hausse de l'utilisation de m.g. dans le marché du yogourt et de la surtransformation. À l'opposé, l'utilisation de m.g. dans les marchés du fromage était en faible baisse et l'écémage a augmenté, diminuant du même coup les besoins en lait de transformation.

Les livraisons totales de lait ont augmenté de 1,0 % en juin par rapport au même mois l'année dernière. Plus précisément, les livraisons de lait de consommation ont baissé de 1,6 %, mais les livraisons de lait de transformation ont augmenté de 2,5 %.

Demande totale, quota total et production totale
(période mobile de 12 mois)



● Demande totale + Production totale ▲ Quota total

	Production totale (kg m.g.)			Lait de consommation (kg m.g.)			Lait de transformation (kg m.g.)		
	2012/7 - 2013/6	2013/7 - 2014/6	Écart (%)	2012/7 - 2013/6	2013/7 - 2014/6	Écart (%)	2012/7 - 2013/6	2013/7 - 2014/6	Écart (%)
TNL	1 855 772	1 884 921	1,57 %	1 446 733	1 514 413	4,68 %	409 039	370 508	-9,42 %
P5	240 494 219	237 260 512	-1,34 %	79 409 770	79 293 096	-0,15 %	161 084 449	157 967 416	-1,94 %
MCLO	73 563 869	73 661 769	0,13 %	35 689 320	35 657 997	-0,09 %	37 874 549	38 003 772	0,34 %
Canada	315 913 860	312 807 202	-0,98 %	116 545 823	116 465 506	-0,07 %	199 368 037	196 341 696	-1,52 %

Utilisation du lait (000 kg)

Classe	Matière grasse			Solides non gras		
	2012/7 - 2013/6	2013/7 - 2014/6	Écart (%)	2012/7 - 2013/6	2013/7 - 2014/6	Écart (%)
1(a)	46 447	46 390	-0,12 %	240 946	238 273	-1,11 %
1(b)	45 693	46 763	2,34 %	19 897	20 007	0,55 %
2	25 180	24 017	-4,62 %	47 036	46 657	-0,80 %
3	109 838	107 124	-2,47 %	235 585	232 869	-1,15 %
4(a)	51 250	50 550	-1,37 %	12 876	11 131	-13,55 %
4(b)	1 890	1 727	-8,64 %	6 909	5 720	-17,20 %
4(m) 4(a1)	735	582	-20,84 %	70 208	57 993	-17,40 %
5(a,b,c)	28 091	31 395	11,76 %	43 617	44 589	2,23 %
5(d)	3 951	2 427	-38,57 %	33 391	39 869	19,40 %
Autre	1 955	983	-49,73 %	4 402	2 863	-34,95 %
Total	315 031	311 957	-0,98 %	714 866	699 971	-2,08 %

Gestion en continu du quota

Sur ou sous production cumulée avec limites au

30 juin 2014

Province	kg de m.g.	% *
NL	-106 676	-5,44 %
PE	-39 505	-0,97 %
NS	-60 498	-0,87 %
NB	-47 684	-0,88 %
QC	167 738	0,14 %
ON	-137 033	-0,13 %
MB	-229 202	-1,79 %
SK	-58 586	-0,64 %
AB	-319 715	-1,22 %
BC	-195 767	-0,74 %

* La sur ou sous production cumulée (avec limites) exprimée comme un % de la période de 12 mois la plus récente de quota total.



Ventes au détail de produits laitiers*

Année courante vs année précédente
(*000 kg)

Au 26 juillet 2014

	12 mois précédent	12 mois	Écart
Beurre	53 718	56 120	+ 4.5%
Total du fromage	256 842	257 496	+ 0.3%
Cheddar	83 793	85 736	+ 2.3%
Fromages fins	50 825	50 353	- 0.9%
Fromage quotidien*	56 255	57 036	+ 1.4%
Fromage fondu	63 530	61 703	- 2.9%
Crème glacée	182 353	179 007	- 1.8%
Yogourt	313 840	314 407	+ 0.2%

Source : la compagnie Nielsen, MarketTrack et intervenants de Homescan.

*Note: Fromage quotidien = 3(c), Fromages fins = 3(a)

Stocks de beurre (*000 kg)

	30 juin 13	30 juin 14
BEURRE PLAN A	2 473	1 706
BEURRE PLAN B	13 965	8 818
BEURRE IMPORTÉ	666	886
BEURRE POUR L'EXPORTATION	1 142	16
Total des stocks de la CCL	18 246	11 426
Stocks de beurre privés	9 707	6 748
Total des stocks de beurre de la CCL et privés	27 952	18 174

Autres stocks privés (*000 kg)

	30 juin 13	30 juin 14
CHEDDAR	44 064	45 301
FROMAGE FONDU	12 751	12 139
FROMAGES FINS	24 608	23 979

Commentaires sur les stocks

Les stocks du plan A ont considérablement baissé à cause d'une forte demande en produits laitiers qui a persisté durant les premiers mois de 2014. Les stocks du plan B étaient anormalement élevée en 2013. Les niveaux de juin 2014 étaient plus près des niveaux historiques de ce mois. Les stocks de beurre importé étaient semblables aux résultats de juin de l'année précédente. Les stocks de beurre pour exportation étaient peu élevés comparativement à ceux de l'année antérieure, ce qui s'explique aussi par la forte demande en produits laitiers qui n'a pas permis la production de surplus de beurre pour l'exportation.

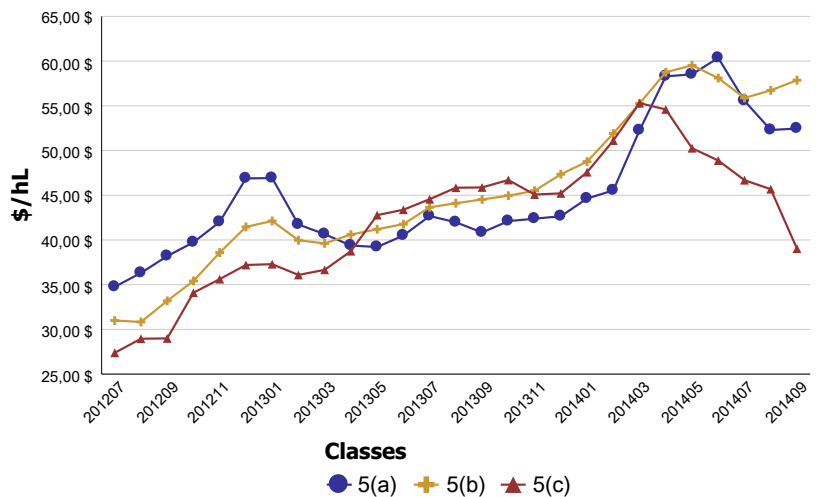
Revenu moyen provenant du lait

(\$/hl std)

Classe	2012/7 - 2013/6	2013/7 - 2014/6	Écart (%)
1	94,35 \$	95,52 \$	1,24 %
2 à 4(d)	78,40 \$	78,70 \$	0,38 %
4(m) 4(a1)*	12,25 \$	19,43 \$	58,66 %
5(a) à (c)	38,06 \$	48,26 \$	26,79 %
5(d)	28,68 \$	41,00 \$	42,94 %
Toutes classes	76,19 \$	78,87 \$	3,52 %

* Prix basé sur les SNG seulement

Prix des composants de la classe 5 en \$/hL



Surplus structurel de SNG

(Période mobile de 12 mois)

