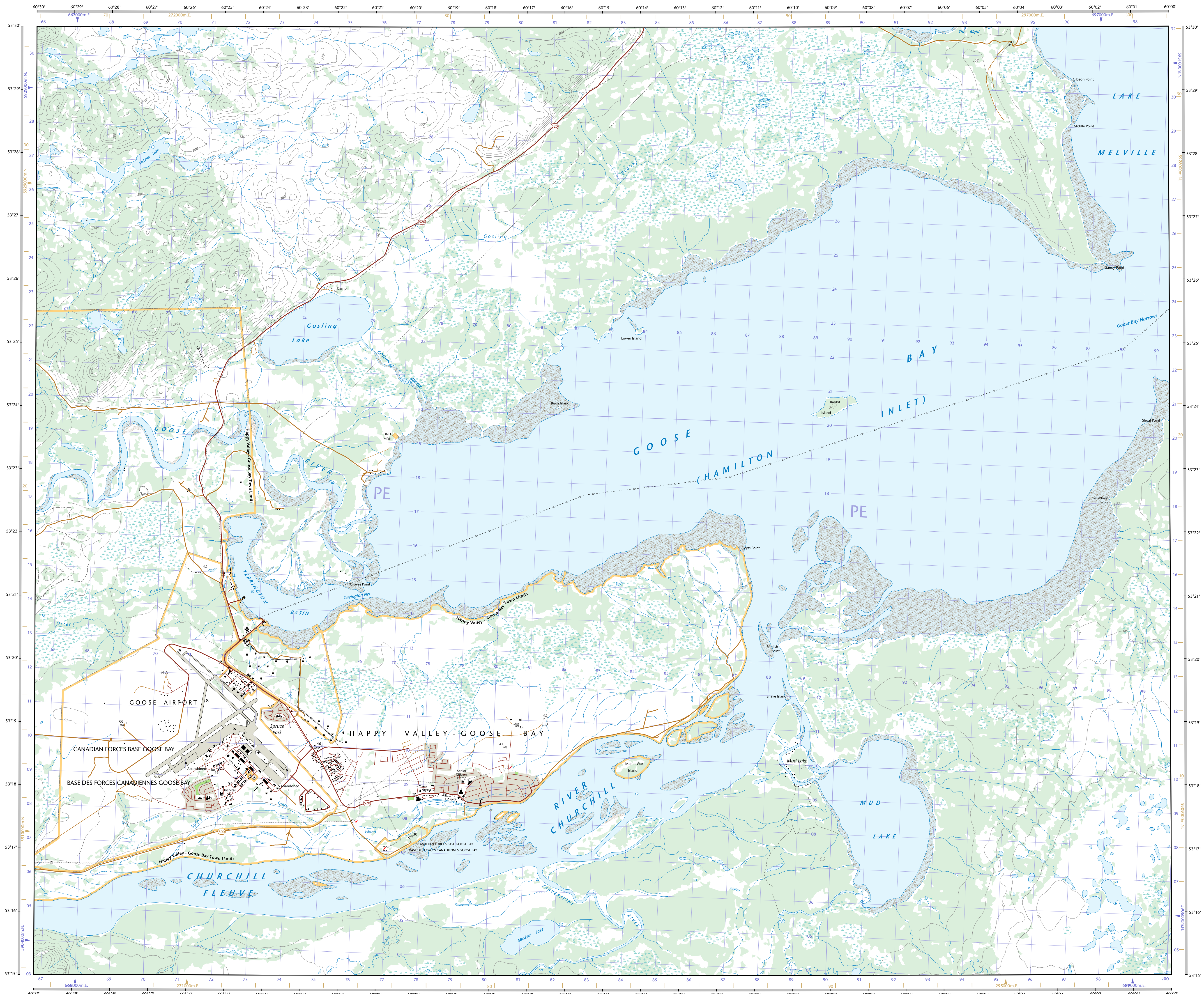
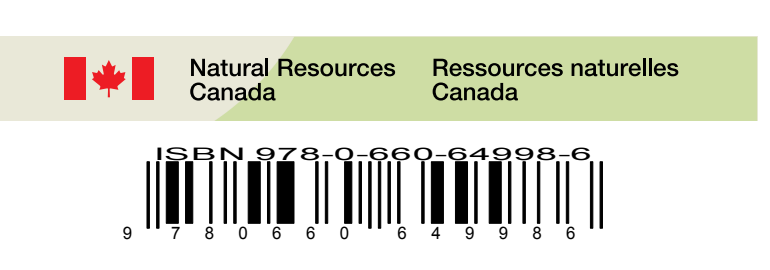
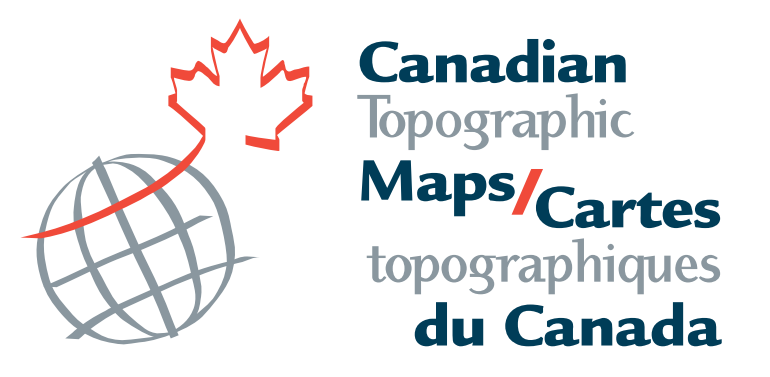


- Road: hard surface, more than 2 lanes; service centre
- Road: revêtement dur, plus de 2 voies; centre de service
- Road: hard surface, 2 lanes; less than 2 lanes; snowplow
- Road: revêtement dur, 2 voies; moins de 2 voies; pousse-neige
- Road: hard surface, one-way or stabilised surface; covered bridge
- Road: revêtement dur, rue à sens unique, aggloméré; pont couvert
- Road: loose surface, dry weather; vehicle track or winter road; trail; portage
- Road: surface de gravier, temps sec; chemin de terre ou d'hiver; sentier; portage
- Highway interchange; highway route number; toll/gap area
- Echangeur routier; numéro de route; agglomération
- Railway, single track; railway station; trestle; multiple tracks; turntable
- Chemin de fer, voie unique; gare; chariot; voies multiples; plaque tournante
- Railway, abandoned; railway yard
- Chemin de fer, abandonné; gare de triage
- Rapid transit: rail, road, footbridge
- Transport rapide: voie ferrée; route; passerelle
- Causeway: covered bridge; tunnel; bridge; movable bridge
- Chaussée: pont couvert; tunnel; pont mobile
- Boundary: international
- Limite: internationale
- Boundary: provincial or territorial
- Limite: provinciale ou territoriale
- Boundary: unsurveyed provincial or territorial; area outline
- Limite: provinciale ou territoriale non approuvée; surface délimitée
- Boundary: administrative; recreational
- Limite: administrative; récréative
- Boundary: geographic; unsurveyed geographic
- Limite: géographique; géographique non approuvée
- Fort, wall, fence
- Fort, mur, clôture
- Power transmission line; multiple lines; submarine cable
- Ligne de transport d'énergie; lignes multiples; câble sous-marin
- Pipeline: oil, natural gas
- Pipeline: pétrole; gaz naturel
- Pipeline: multi-use; control valve; multiple lines
- Pipeline: utilisation multiple; valve de contrôle; lignes multiples
- Pipeline: underground oil, natural gas; multi-use
- Pipeline souterrain: pétrole; gaz naturel; utilisation multiple
- Mine; pit; sand, gravel, clay; quarry
- Mine; sablier; gravier; argile; carrière
- Airport or airfield; runway; hard surface; loose surface; heliport
- Aéroport ou terrain d'aviation; piste d'envol; revêtement dur; de gravier; héliport
- Chimney; industrial, farm stack, tower; height; lightning rod
- Chimée; industrielle, torche, bruleur; hauteur; parafoudre
- Tank; water tank; radar antenna; radio telescope
- Citerne; réservoir; tour; antenne radar; radiotélescope
- Silo; grain elevator; clearance tower
- Silo; élévateur à grains; tour de dégagement
- Electric facility; oil or natural gas facility; wind-generated device
- Installation électrique; installation pétrolière ou gazière; éolienne
- Tower; communication; fire; control
- Tour; communication; incendie; contrôle
- Domestic waste; liquid waste; industrial solid deposit
- Déchets domestiques; déchet liquide; dépôt de solide industriel
- Lookout; historic site; ruin; zoo
- Belvédère; lieu historique; ruine; zoo
- Golf course; campground; ski area; sportsplex
- Terrain de golf; terrain de camping; station de ski; centre sportif
- Aerial cableway; ski lift; sports track; arena
- Téléphérique; remontée-pente; piste de course; aréna
- Building; underground building; religious; educational; cabin
- Bâtiment; bâtiments non identifiés; religieux; d'enseignement; cabine
- Hospital; medical centre; senior citizens home; lodging
- Hôpital; centre médical; résidences pour personnes âgées; gîte
- City hall; municipal hall; community centre
- Hôtel de ville; salle municipale; centre communautaire
- Customs post; ranger or warden station; cemetery
- Pointe de douane; poste de garde forestier ou poste de garde de parc; cimetière
- Court house; correctional institute
- Palais de justice; établissement correctionnel
- Fire station; police station; armory
- Casernes de pompiers; poste de police; magasin militaire
- Wardrobe or shelter; watercourse; disappearing stream
- Plan de toit ou habitat; cours d'eau; cours d'eau disparaissant
- Navigation light; ferry route; navigation beacon
- Feu de navigation; traversée; balise de navigation
- Coast Guard station; navigational buoy; marker
- Station de la garde côtière; mouillage d'hydroavions; marinière
- Fish ladder; dam; weir; large; carrying head
- Échelle à poissons; barrage; petit; grand; portant une route
- Dyke or seawall; wharf; breakwater
- Digue ou mur de protection; quai; brise-lames
- Ramp; pier or dock
- Rampe de mise à l'eau; poste
- Drydock; slip; crib or abandoned bridge pier; ford
- Cale sèche; cale; casion ou pilier de pont abandonné; gué
- Conduit; lock; spring
- Canalisation; éclus; source
- Reservoir; underground reservoir; fish pond
- Réservoir; réservoir souterrain; viviers dans l'eau
- Dry river bed; sand in water; former flat; intermittent lake, slough
- Lit de rivière à sec; sable dans l'eau; estran; lac intermittent; tourbière
- Rapids; falls
- Rapids; chutes
- Rocky ledge; rocky reef; rocks in water; exposed shipwreck
- Banc rocheux; récif rochers dans l'eau; épave émergée
- Mosses; glacial debris; permanent snow and ice
- Mousse; débris glaciaire; neige et glace permanente
- Wetlands; marsh; musk; swamp; grass in water; string bog
- Terres humides: marais, muskeg, marécage; marais dans l'eau; tourbière étouffée
- Tundra ponds; tundra polygons; peat bog
- Étang de tourbière; polygones de tourbière; tourbière à palette
- Sand; eider; pingo; wooded area
- Sable; esker; pingo; région boisée
- Contour index; intermediate; approximate
- Courbe de niveau; médiane; approximative
- Depression contour; spot elevation; cave
- Courbe de creux; point cote; caverne

13-F/8 SCALE 1:50 000 EDITION 07
GOOSE BAY
 Newfoundland and Labrador / Terre-Neuve-et-Labrador

53°45'	13-F/10	13-F/9	13-G/12
53°30'	13-F/7	13-F/8	13-G/5
53°15'	13-F/2	13-F/1	13-G/4
53°00'	61°00'	60°30'	59°30'



GOOSE BAY
 Newfoundland and Labrador / Terre-Neuve-et-Labrador

Produced on August 8, 2011, by the Centre for Topographic Information, Natural Resources Canada.
 Établi le août 2011, par le Centre d'information topographique, Ressources naturelles Canada.

The paper copy of this map meets the print quality standards of Natural Resources Canada when it bears a Certified Map Printer holographic label.
 La copie papier de cette carte respecte les normes de qualité d'impression de Ressources naturelles Canada quand elle porte l'étiquette holographique de l'imprimeur de cartes accrédité.

Map content validity dates
 • Réseau routier, 1981 - 2009
 • Hydrographic network, 1976 - 1989
 • Vegetation, 1999
 • Buildings, 1989
 • Boundaries, 2004 - 2010
 • Toponymy, 2004 - 2010

Dates de validité du contenu de la carte
 • Réseau hydrographique, 1976 - 1989
 • Végétation, 1999
 • Bâtiments, 1989
 • Limites, 2004 - 2010
 • Toponymie, 2004 - 2010

Detailed metadata can be found at: <http://GeoGratis.gc.ca>
 Consultez les métadonnées détaillées sur: <http://GeoGratis.gc.ca>

For corrections, additions or comments concerning the content of this map, please contact Natural Resources Canada at: <http://maps@NRCan.gc.ca>
 Pour toutes corrections, additions ou commentaires concernant le contenu de cette carte, veuillez contacter Ressources naturelles Canada par courriel électronique à: cartes@NRCan.gc.ca
 Visitez notre site Web: <http://cartes.NRCan.gc.ca>

© 2011, Her Majesty the Queen in Right of Canada.
 © 2011, Sa Majesté la Reine du chef du Canada.

This map is not to be used for air or marine navigation.
Cette carte ne doit pas être utilisée pour la navigation aérienne ou maritime.

Use diagram only to obtain numerical values
 Approximate Mean Declination 2011
 For centre of map
 Annual change decreasing 14.3"
 N'utiliser le diagramme que pour obtenir les valeurs numériques
 Déclinaison moyenne approximative au centre de la carte en 2011
 Variation annuelle décroissante 14.3"

100 000 metre Square Identification
 Identification du carré de 100 000 mètres

Transverse Mercator Projection
 Projection Transverse de Mercator
 North American Datum 1983
 Système de référence nord-américain 1983

1000 metre Universal Transverse Mercator Grid
 1000 mètre grille universelle transverse de Mercator

Grid Zone Designation
 Désignation de la zone de quadrillage

UTM Zone 21
 Zone 21

Les coordonnées UTM sont indiquées en quadrillage à l'échelle de 1000 mètres.

Scale 1:50 000 Echelle

1 centimetre on the map represents 500 metres on the ground
 Centimètre sur la carte représente 500 mètres sur le terrain
 Elevations in metres above Mean Sea Level
 Altitudes en mètres au-dessus du niveau moyen de la mer