

FOR IMMEDIATE RELEASE
POUR PUBLICATION IMMÉDIATE

March 6, 2015
Le 6 mars 2015

CONTENTS
TABLE DES MATIÈRES

Page <i>Page</i>		Table ¹ <i>Tableau¹</i>
3	Bank of Canada: assets and liabilities / <i>Banque du Canada : actif et passif</i>	B2
* 3	Positions of members of the Canadian Payments Association with the Bank of Canada / <i>Positions des membres de l'Association canadienne des paiements à la Banque du Canada</i>	B3
* 4	Bank of Canada special purchase and resale agreements/sale and repurchase agreements intervention, and other Bank of Canada operations / <i>Intervention de la Banque du Canada dans le cadre de prises en pension spéciales ou de cessions en pension, et autres opérations de la Banque du Canada</i>	B3
4, 5	Chartered bank assets / <i>Actif des banques à charte</i>	C1
6	Chartered bank liabilities / <i>Passif des banques à charte</i>	C2
7	Chartered bank foreign currency items / <i>Effets en monnaies étrangères des banques à charte</i>	
7	Selected seasonally adjusted series: Chartered bank assets and liabilities <i>Quelques statistiques bancaires désaisonnalisées : Avoirs et engagements des banques à charte</i>	C8
* 8, 9, 10	Financial market statistics / <i>Statistiques du marché financier</i>	F1
* 10	Exchange rates / <i>Cours du change</i>	I1
* 11, 12	Monetary aggregates / <i>Agrégats monétaires</i>	E1
* 13, 14, 15	Credit measures / <i>Mesures du crédit</i>	E2
* 16	Government of Canada securities outstanding / <i>Encours des titres du gouvernement canadien</i>	G4
* 16	Government of Canada deposits / <i>Dépôts du gouvernement canadien</i>	
* 17	Net new securities issues placed in Canada and abroad <i>Émissions nettes de titres placés au Canada et à l'étranger</i>	F4
17	Corporate short-term paper outstanding / <i>Encours des effets à court terme des sociétés</i>	F2
* 18, 19	Charts: interest rates, exchange rates and monetary conditions indicators <i>Graphiques : taux d'intérêt, cours du change et indicateurs des conditions monétaires</i>	
* 20	Consumer Price Index and monetary conditions indicators <i>Indice des prix à la consommation et indicateurs des conditions monétaires</i>	

Data in this package are unadjusted unless otherwise stated. / À moins d'indication contraire, les données de cette publication n'ont pas été désaisonnalisées.

For all Wednesday series, in the event a holiday falls on a Wednesday, data for the preceding business day will be shown. / Si un jour férié tombe un mercredi, ce sont les séries du jour ouvrable précédent qui sont présentées.

"R" revised / *révisé*

"E" estimate / *estimation*

"P" preliminary / *préliminaire*

* New information this week. / *Nouvelles données de cette semaine*

- Value is zero or rounded to zero. / *Valeur nulle ou arrondie à zéro*

(1) Refers to the corresponding *Bank of Canada Banking and Financial Statistics* tables and footnotes. / *Renvoie à la note ou au tableau correspondant dans les Statistiques bancaires et financières de la Banque du Canada.*

Weekly Financial Statistics

Internet

The *Weekly Financial Statistics* publication (including a schedule for the release of data) is available on the Bank of Canada's [website](#).

Public Information and subscriptions

For information on the contents of the *Weekly Financial Statistics*, general information or to [subscribe](#) to email alerts for this and other publications, contact our Public Information Office:

Telephone: 1 800 303-1282 (toll-free, North America)

613 782-7902 (Ottawa area, outside North America)

Fax: 613 782-7713

Email: info@bankofcanada.ca

Media Inquiries

Please direct all media inquiries to Public Affairs:

Telephone: 613 782-8782

Email: communications@bankofcanada.ca

Bulletin hebdomadaire de statistiques financières

Internet

On peut consulter le *Bulletin hebdomadaire de statistiques financières* (y compris le calendrier de publication des données) dans le [site Web](#) de la Banque du Canada.

Information publique et abonnements

Pour en savoir plus sur le contenu du *Bulletin hebdomadaire de statistiques financières*, obtenir des renseignements d'ordre général ou [s'abonner](#) au service de messagerie électronique de la Banque du Canada afin d'être avisé par courriel de la parution de ses publications, il suffit de communiquer avec le Service d'information publique:

Téléphone : 1 800 303-1282 (sans frais en Amérique du Nord)

613 782-7902 (région d'Ottawa et hors de l'Amérique du Nord)

Télécopieur : 613 782-7713

Adresse électronique : info@banqueducanada.ca

Demandes des médias

Les médias sont priés de présenter leur demandes de renseignements à l'équipe chargées des affaires publiques :

Téléphone : 613 782-8782

Adresse électronique : communications@banqueducanada.ca

Contents may be reproduced or referred to provided that the Weekly Financial Statistics with its date, is specifically quoted as the source.

Reproduction autorisée à condition que la source—Bulletin hebdomadaire de statistiques financières—et la date soient formellement indiquée.

BANK OF CANADA: ASSETS AND LIABILITIES (Millions of dollars)³
 BANQUE DU CANADA : ACTIF ET PASSIF (En millions de dollars)³

BFS Table B2
 SBF Tableau B2

Average of Wednesdays and Wednesday Moyenne mensuelle des mercredis ou données du mercredi	Assets Actif				Total assets or liabilities and capital Total de l'actif ou du passif et capital	Liabilities and capital Passif et capital				
	Government of Canada direct and guaranteed securities Titres émis ou garantis par le gouvernement canadien	Treasury bills Bons du Trésor	Total bonds Total des obligations	Advances Avances		Securities purchased under resale agreements ¹ Titres achetés dans le cadre de conventions de revente ¹	All other assets ² Autres éléments de l'actif ²	Notes in Circulation Billets en circulation	Canadian dollars deposits Dépôts en dollars canadiens	Government of Canada Gouvernement canadien
	V36598	V36599	V36648	V44201361	V36649	V36596	V36639	V36642	V36650	V36646
	V36612	V36613	V36634	V44201362	V36635	V36610	V36625	V36628	V36636	V36632
2014 O	21,855	70,602	1	100	830	93,388	67,231	23,838	151	2,167
N	20,449	70,754	1	-	832	92,036	67,447	22,262	151	2,177
D	19,998	71,022	26	1,397	850	93,292	68,980	21,874	176	2,263
2015 J	19,763	72,012	-	691	868	93,335	67,468	23,212	150	2,505
F	20,790	70,527	47	-	903	92,267	67,522	21,923	197	2,626
2015 J	7 19,390	71,112	-	2,765	864	94,131	68,418	23,102	150	2,461
	14 19,394	71,687	-	-	860	91,941	67,330	21,953	150	2,508
	21 20,130	72,330	-	-	873	93,334	66,982	23,685	150	2,517
	28 20,139	72,919	-	-	874	93,932	67,141	24,109	150	2,532
F	4 20,963	69,714	162	-	898	91,736	67,499	21,388	312	2,537
	11 20,967	70,080	-	-	900	91,947	67,531	21,605	150	2,661
	18 20,616	70,789	-	-	908	92,313	67,539	21,990	150	2,635
	25 20,614	71,525	26	-	907	93,072	67,517	22,710	176	2,669

Changes from the date indicated: / Variations par rapport à la date indiquée :

2014 F 26	569	3,246	26	-	29	3,870	3,957	-424	-31	369
2015 F 18	-2	736	26	-	-1	759	-22	720	26	34

Monthly and week ending
Wednesday
Données
mensuelles
et de la
semaine se
terminant
le mercredi

BANK OF CANADA (Millions of dollars)³
 BANQUE DU CANADA (En millions de dollars)³

BFS Table B3
 SBF Tableau B3

Positions of members of the Canadian Payments Association with the Bank of Canada
 Positions des membres de l'Association canadienne des paiements à la Banque du Canada

	Total overdraft loans Total des prêts pour découvert		Total positive balances Total soldes créditeurs		Special deposit accounts Comptes spéciaux de dépôt	
	Total amount Montant total	Days transacted Nombre de jours	Total amount Montant total	Days transacted Nombre de jours	Total amount Montant total	Days transacted Nombre de jours
	V41838377	V41838378	V41838379	V41838380	V41838381	V41838382
	V41838391	V41838392	V41838393	V41838394	V41838395	V41838396
2014 O	25	2	3,624	22	-	-
N	10	2	3,134	19	-	-
D	387	9	8,329	21	-	-
2015 J	56	1	3,208	21	-	-
F	189	3	4,010	20	-	-
2015 J	7 -	-	601	4	-	-
	14 -	-	751	5	-	-
	21 -	-	750	5	-	-
	28 56	1	806	5	-	-
F	4 162	1	1,084	5	-	-
	11 -	-	749	5	-	-
	18 -	-	750	5	-	-
	25 26	1	811	5	-	-
M	4 1	1	1,365	5	-	-

(1) Includes special purchase and resale agreements and term purchase and resale agreements since 3 October 2007, previously included in all other assets. / Comprend les prises en pension spéciales et les prises en pension à plus d'un jour. Avant le 3 octobre 2007, les titres achetés dans le cadre de conventions de revente étaient inclus avec les autres éléments de l'actif.

(2) Effective 1 January 2011, this series was impacted by the adoption of International Financial Reporting Standards (IFRS). / À compter du 1 janvier 2011, cette série a été modifiée suite à l'adoption de normes internationales d'information financière (normes IFRS).

(3) Information to update these tables may not be available at time of publishing. / Il se peut que l'information nécessaire à la mise à jour de ces tableaux ne soit pas disponible au moment de la publication.

Monthly and week ending Wednesday Données mensuelles et de la semaine se terminant le mercredi		BANK OF CANADA (Millions of dollars) ² <i>BANQUE DU CANADA (En millions de dollars)²</i>				continued suite			
		Bank of Canada special purchase and resale agreements/sale and repurchase agreements intervention <i>Intervention de la Banque du Canada dans le cadre de prises en pension spéciales ou de cessions en pension</i>				Other Bank of Canada operations <i>Autres opérations de la Banque du Canada</i>			
		Special purchase and resale agreements <i>Prises en pension spéciales</i>		Sale and repurchase agreements <i>Cessions en pension</i>		Term purchase and resale <i>Prises en pension à plus d'un jour</i>		Securities lending operations <i>Opérations de prêt de titres</i>	
		Total amount <i>Montant total</i>	Days transacted <i>Nombre de jours</i>	Total amount <i>Montant total</i>	Days transacted <i>Nombre de jours</i>	Total amount <i>Montant total</i>	Days transacted <i>Nombre de jours</i>	Total amount <i>Montant total</i>	Days transacted <i>Nombre de jours</i>
		V41838383	V41838384	V41838385	V41838386	V41838387	V41838388	V41838389	V41838390
		V41838397	V41838398	V41838399	V41838400	V41838401	V41838402	V41838403	V41838404
2014	O	660	2	-	-	-	-	2,527	12
	N	1,620	3	-	-	-	-	1,385	6
	D	3,500	4	-	-	4,725	5	3,625	16
2015	J	-	-	-	-	-	-	4,531	12
	F	1,985	4	-	-	-	-	6,890	18
2015	J	7	-	-	-	-	-	1,746	3
	14	-	-	-	-	-	-	61	1
	21	-	-	-	-	-	-	618	3
	28	-	-	-	-	-	-	1,546	3
	F	4	555	1	-	-	-	2,160	5
	11	-	-	-	-	-	-	355	4
	18	545	1	-	-	-	-	1,440	4
	25	-	-	-	-	-	-	2,514	5
	M	4	2,105	4	-	-	-	1,368	4

Monthly Average Moyenne mensuelle		CHARTERED BANK ASSETS (Millions of dollars) <i>ACTIF DES BANQUES À CHARTE (En millions de dollars)</i>						BFS Table C1 SBF Tableau C1		
		Canadian dollar assets <i>Avoirs en dollars canadiens</i>								
		Liquid assets <i>Avoirs de première liquidité</i>								
		Bank of Canada notes and coin <i>Pièces et billets de la Banque du Canada</i>	Bank of Canada deposits <i>Dépôts à la Banque du Canada</i>	Treasury bills (amortized value) <i>Bons du Trésor (valeur amortissement)</i>	Government of Canada direct and guaranteed bonds <i>Obligations émises ou garanties par le gouvernement canadien</i>		Call and short loans <i>Prêts à vue ou à court terme</i>	Holdings of selected short-term assets <i>Divers avois à court terme</i>		Total ³ <i>Total³</i>
					3 years and under ³ 3 ans ou moins ³	Over 3 years ³ Plus de 3 ans ³		Short-term paper ³ <i>Papier à court terme³</i>	Other ^{1,3} <i>Autres^{1,3}</i>	
		V36690	V36691	V36693	V36695	V36696	V36697	V36702	V36882	V36853
2013	A	4,357	269	30,330	66,109	71,411	2,811	22,895	19,763	217,946
	M	4,479	254	35,020	64,569	73,922	1,189	22,655	19,087	221,175
	J	4,569	286	41,268	61,065	69,732	1,955	23,912	19,961	222,748
	J	4,686	452	38,367	64,958	61,554	2,120	24,049	20,020	216,207
	A	4,620	270	38,270	62,228	68,003	1,913	22,851	20,318	218,475
	S	4,499	283	39,053	62,307	67,879	1,980	23,174	20,408	219,585
	O	4,629	229	30,809	59,913	70,199	2,281	23,451	20,026	211,537
	N	4,500	306	27,698	58,996	72,607	2,085	25,486	20,570	212,247
	D	5,485	240	25,551	56,810	76,562	1,880	27,685	20,244	214,457
2014	J	4,769	226	24,666	54,503	79,381	1,750	24,784	18,654	208,733
	F	4,398	285	22,755	53,592	76,929	1,676	24,468	18,732	202,836
	M	4,552	284	24,979	51,769	75,626	1,968	24,242	18,194	201,614
	A	4,580	267	25,066	47,964	75,654	2,119	23,536	18,508	197,694
	M	4,603	265	24,960	48,380	76,942	1,922	23,250	18,106	198,430
	J	4,657	246	26,003	51,850	78,410	1,992	22,937	16,749	202,844
	J	4,785	202	26,277	51,274	73,929	1,966	20,736	15,867	195,037
	A	5,032	218	25,223	53,218	70,948	1,800	20,538	16,565	193,542
	S	4,730	189	24,830	53,800	68,905	1,806	20,038	15,749	190,047
	O	4,777	180	23,462	49,920	73,591	2,000	20,946	16,192	191,069
	N	4,634	343	23,272	49,483	78,503	2,314	20,732	18,553	197,835
	D	5,201	488	23,558	49,427	74,878	2,475	23,487	21,629	201,143
2015	J	4,834	297	24,505	45,730	76,479	2,450	17,839	19,852	191,987

(1) Consists of bankers' acceptances and deposits with other regulated financial institutions. / Représente les acceptations bancaires et les dépôts dans les autres institutions financières réglementées.

(2) Information to update these tables may not be available at time of publishing. / Il se peut que l'information nécessaire à la mise à jour de ces tableaux ne soit pas disponible au moment de la publication.

(3) Over the course of 2011, this series was affected by International Financial Reporting Standards (IFRS). / Au cours de 2011, les Normes internationales d'information financière (IFRS) ont eu une incidence sur la présente série.

Monthly Average Moyenne mensuelle		CHARTERED BANK ASSETS (Millions of dollars) ACTIF DES BANQUES À CHARTE (En millions de dollars)										continued suite	
		Canadian dollar assets Avoirs en dollars canadiens											
		Less liquid assets Avoirs de seconde liquidité											
		Non-mortgage loans Prêts non hypothécaires											
		Personal Personnels			Federal government, provinces and municipalities Gouvernement fédéral, provinces et municipalités	To Canadian residents for business purposes À des résidents canadiens à des fins commerciales			To non-residents for business purposes À des non-résidents à des fins commerciales		Total ² Total ²		
		Personal loan plans Prêts personnels à tempérament	Credit cards ² Cartes de crédit ²	Personal lines of credit ² Marges de crédit personnelles ²	Other Autres	Reverse repos ² Prises en pension ²	Business loans ² Prêts aux entreprises ²	Leasing receivables ² Créances résultant du crédit-bail ²	Reverse repos Prises en pension	Business loans Prêts aux entreprises			
		V36867	V36868	V36869	V36870	V36870	V36862	V36863	V36864	V36719	V36859	V36860	V36855
2013	A	82,088	72,576	259,140	18,642	4,229	106,325	209,962	1,462	8,935	24,850	3,630	790,378
	M	85,895	70,819	259,271	18,783	3,587	113,875	209,244	1,508	8,945	21,313	3,383	795,116
	J	86,887	71,291	259,226	18,579	3,760	117,371	212,536	1,524	9,010	18,227	3,355	800,243
	J	87,988	71,408	259,075	18,953	3,961	111,690	216,634	1,591	9,073	20,404	3,468	802,653
	A	88,774	72,007	258,686	18,666	3,909	114,291	215,292	968	9,119	19,565	3,343	803,652
	S	89,535	72,687	258,820	18,079	4,100	118,277	217,825	1,086	9,209	18,360	3,223	810,116
	O	89,710	72,218	258,715	18,018	3,875	117,987	218,696	1,118	9,266	19,988	3,332	811,805
	N	90,608	72,419	258,539	17,467	3,707	125,039	219,454	963	9,322	19,148	3,616	819,319
	D	91,379	74,519	258,605	17,096	3,792	134,887	220,570	900	9,323	15,788	3,164	829,124
2014	J	91,819	72,866	257,499	17,449	4,071	127,373	219,180	1,204	9,397	16,584	3,236	819,474
	F	91,952	71,400	257,553	17,767	4,371	127,513	218,362	977	9,372	16,568	3,007	817,865
	M	91,455	71,032	258,260	18,668	4,480	132,789	223,330	1,090	9,366	16,664	2,885	828,930
	A	91,787	71,551	257,935	18,653	4,226	133,243	229,445	924	9,511	15,264	2,930	834,544
	M	92,634	72,818	258,540	18,772	3,944	129,726	231,702	1,166	9,559	16,483	3,345	837,523
	J	93,786	73,814	258,954	18,876	4,100	131,894	230,569	1,003	9,625	21,919	3,803	847,341
	J	94,333	73,774	259,588	18,961	4,060	126,335	233,477	1,088	9,731	19,518	2,933	842,712
	A	94,308	73,951	259,823	19,952	4,272	130,249	235,827	1,178	9,771	18,478	3,379	850,009
	S	94,927	74,657	260,333	19,804	4,284	129,398	234,489	869	9,813	17,879	3,214	848,798
	O	95,657	74,264	260,730	19,977	4,253	126,860	234,845	862	9,927	20,631	3,500	850,646
	N	91,731	74,524	265,261	19,811	4,374	142,450	236,560	996	9,927	18,919	3,400	866,958
	D	91,920	76,427	266,117	19,329	4,675	151,443	238,828	1,112	10,024	16,208	3,876	878,847
2015	J	91,392	74,856	265,776	19,195	4,651	153,503	239,279	1,123	10,194	16,102	3,803	878,752

Monthly Average Moyenne mensuelle		CHARTERED BANK ASSETS (Millions of dollars) ACTIF DES BANQUES À CHARTE (En millions de dollars)										continued suite	
		Canadian dollar assets Avoirs en dollars canadiens										Total Canadian dollar assets ² Ensemble des avoirs en dollars canadiens ²	Net foreign currency assets ² Avoirs nets en monnaies étrangères ²
		Less liquid assets Avoirs de seconde liquidité											
		Mortgages Prêts hypothécaires			Total ² Total ²	Canadian securities ¹ Titres canadiens ¹			Total ² Total ²				
		Residential ² À l'habitation ²	Non-residential Sur immeubles non résidentiels	Total ² Total ²	Total ² Total ²	Provincial and municipal Provinces et municipalités	Corporate ² Sociétés ²	Total ² Total ²	Total ² Total ²				
		V36724	V36718	V36857	V36723	V36865	V36728	V36725	V36703	V36852	V36686		
2013	A	869,792	35,604	905,395	1,695,774	56,201	198,167	254,368	1,950,142	2,461,204	-53,893		
	M	873,601	35,590	909,191	1,704,308	57,315	199,714	257,029	1,961,337	2,461,174	-50,137		
	J	879,312	36,030	915,343	1,715,586	55,960	196,094	252,054	1,967,639	2,359,857	-47,282		
	J	894,249	37,459	931,708	1,734,362	56,241	203,220	259,461	1,993,822	2,400,554	-50,679		
	A	899,001	37,770	936,772	1,740,424	56,993	203,525	260,518	2,000,942	2,387,697	-54,055		
	S	905,826	37,987	943,813	1,753,928	54,040	202,233	261,273	2,015,201	2,542,244	-59,456		
	O	910,156	38,106	948,263	1,760,067	55,740	208,429	264,169	2,024,236	2,482,908	-56,661		
	N	913,504	38,272	951,776	1,771,095	58,756	214,735	273,490	2,044,585	2,332,909	-58,485		
	D	916,138	38,737	954,875	1,783,999	61,561	216,590	278,150	2,062,149	2,353,638	-57,588		
2014	J	915,394	39,170	954,564	1,774,038	61,221	217,971	279,192	2,053,230	2,255,948	-58,217		
	F	916,155	39,100	955,255	1,773,120	60,125	218,007	278,131	2,051,251	2,295,590	-58,148		
	M	917,518	38,799	956,317	1,785,247	58,185	221,880	280,065	2,065,312	2,364,767	-64,504		
	A	918,967	39,021	957,988	1,792,532	57,339	220,531	277,871	2,070,403	2,547,332	-63,814		
	M	922,203	39,208	961,411	1,798,934	60,975	224,322	285,297	2,084,231	2,601,870	-63,224		
	J	926,591	39,258	965,848	1,813,190	61,167	225,951	287,118	2,100,307	2,613,362	-62,011		
	J	932,379	39,011	971,390	1,814,102	61,094	231,336	292,430	2,106,532	2,550,670	-62,029		
	A	937,486	39,257	976,744	1,826,753	60,198	231,359	291,557	2,118,310	2,442,582	-62,309		
	S	942,805	38,985	981,790	1,830,587	62,241	231,698	293,939	2,124,526	2,344,619	-62,571		
	O	947,147	39,099	986,247	1,836,893	63,402	224,408	287,810	2,124,703	2,340,752	-59,432		
	N	950,782	39,108	989,890	1,856,848	62,716	222,949	285,665	2,142,513	2,382,548	-59,975		
	D	954,487	39,362	993,849	1,872,695	66,665	219,924	286,589	2,159,284	2,326,264	-61,495		
2015	J	954,897	39,718	994,615	1,873,367	67,686	216,007	283,693	2,157,060	2,298,902	-53,247		

(1) Excludes short-term paper. / À l'exclusion du papier à court terme.

(2) Over the course of 2011, this series was affected by International Financial Reporting Standards (IFRS). / Au cours de 2011, les Normes internationales d'information financière (IFRS) ont eu une incidence sur la présente série.

Monthly Average Moyenne mensuelle		CHARTERED BANK LIABILITIES (Millions of dollars) PASSIF DES BANQUES À CHARTE (En millions de dollars)						BFS Table C2 SBF Tableau C2					
		Canadian dollar deposits Dépôts en dollars canadiens											
		Personal deposits Dépôts des particuliers				Non-personal deposits Dépôts autres que ceux des particuliers							
		Chequable Transférables par chèque		Non-chequable Non transférables par chèque		Fixed term À terme fixe		Total Total		Chequable ¹ Transféra- bles par chèque ¹	Non-chequable Non transférables par chèque fixe	Fixed term ¹ À terme ¹	Total ¹ Total ¹
		Tax sheltered Abris fiscaux	Other Autres	Tax sheltered Abris fiscaux	Other Autres								
		V41552775	V36821	V36822	V36824	V36825	V41552774	V41552777	V36828	V36830	V41552776		
2013	A	205,155	64,344	173,125	93,990	221,574	758,189	329,801	37,000	253,215	620,016		
	M	205,688	64,824	174,933	93,231	219,872	758,548	330,347	36,063	253,809	620,218		
	J	208,191	65,635	175,817	92,654	218,002	760,299	338,996	36,938	254,206	630,140		
	J	209,490	65,783	176,768	92,499	224,842	769,383	339,670	36,216	256,692	632,578		
	A	210,396	65,948	178,919	92,504	224,245	772,013	340,373	40,500	259,224	640,096		
	S	211,174	66,045	180,878	92,456	224,599	775,152	342,663	39,754	263,538	645,954		
	O	211,298	66,613	182,559	92,619	225,364	778,453	346,005	38,653	271,619	656,276		
	N	213,719	69,836	181,870	92,536	225,015	782,976	353,456	37,951	274,774	666,181		
	D	218,362	69,340	183,799	92,266	223,977	787,743	364,257	39,405	280,689	684,350		
2014	J	219,178	70,701	185,656	92,559	223,360	791,454	358,154	38,618	281,926	678,698		
	F	216,967	71,937	185,203	93,228	222,693	790,029	351,665	39,765	284,121	675,550		
	M	216,827	74,506	183,941	93,725	222,270	791,269	351,783	39,527	282,637	673,947		
	A	219,955	73,525	185,067	93,833	222,752	795,132	352,908	38,956	285,729	677,594		
	M	222,057	73,486	185,290	93,951	221,863	796,646	357,610	38,804	285,287	681,701		
	J	222,698	73,040	185,102	93,788	221,718	796,345	364,824	39,635	290,357	694,816		
	J	223,126	72,855	186,311	93,586	220,789	796,667	366,236	40,367	294,112	700,716		
	A	225,745	73,056	188,566	93,329	220,365	801,061	368,814	41,989	294,695	705,498		
	S	225,619	73,231	190,074	92,968	219,929	801,822	374,992	43,005	294,512	712,509		
	O	226,498	73,317	191,270	92,821	219,884	803,791	380,521	42,963	294,421	717,906		
	N	228,514	72,615	192,531	92,666	219,571	805,897	382,385	43,146	295,271	720,802		
	D	232,020	72,891	195,003	92,254	219,615	811,783	392,175	41,836	291,157	725,167		
2015	J	231,805	74,121	198,228	92,187	219,624	815,965	381,466	41,185	291,779	714,431		

Monthly Average Moyenne mensuelle		CHARTERED BANK LIABILITIES (Millions of dollars) PASSIF DES BANQUES À CHARTE (En millions de dollars)						
		Canadian dollar deposits Dépôts en dollars canadiens						
		Total deposits held by general public ¹ Ensemble des dépôts du public ¹		Government of Canada deposits Dépôts du gouvernement canadien		Gross deposits ¹ Montant brut des dépôts ¹	Bankers' acceptances outstanding Acceptations bancaires en circulation	Subordinated debt payable in Canadian dollars ¹ Dette subordonnée payable en dollars canadiens ¹
		Total Total	Of which: Term Dont : À terme fixe					
		V41552773	V36811	V36812	V36808	V36856	V36871	
2013	A	1,378,205	1,723	968	1,379,928	63,518	37,688	
	M	1,378,766	2,487	1,641	1,381,254	63,980	37,599	
	J	1,390,439	2,103	1,320	1,392,542	63,382	35,347	
	J	1,401,961	1,806	842	1,403,768	63,144	35,083	
	A	1,412,109	2,086	1,327	1,414,195	63,140	35,027	
	S	1,421,106	2,158	1,396	1,423,264	62,240	34,987	
	O	1,434,729	2,195	1,431	1,436,925	60,402	33,876	
	N	1,449,158	2,350	1,562	1,451,508	60,322	33,003	
	D	1,472,094	1,661	956	1,473,755	60,610	32,478	
2014	J	1,470,152	2,169	1,413	1,472,320	64,044	32,359	
	F	1,465,579	2,096	1,345	1,467,675	67,147	32,348	
	M	1,465,215	2,068	1,333	1,467,283	66,392	32,313	
	A	1,472,726	1,356	597	1,474,082	69,746	31,965	
	M	1,478,347	1,561	716	1,479,908	70,332	31,512	
	J	1,491,161	1,510	680	1,492,671	70,184	31,210	
	J	1,497,383	1,384	694	1,498,767	67,543	31,283	
	A	1,506,558	1,566	855	1,508,125	67,922	31,650	
	S	1,514,331	1,390	726	1,515,721	70,321	32,187	
	O	1,521,696	1,282	543	1,522,978	70,555	33,837	
	N	1,526,699	1,294	558	1,527,992	70,489	34,364	
	D	1,536,950	1,156	384	1,538,105	68,913	34,133	
2015	J	1,530,396	1,292	508	1,531,688	70,644	33,672	

(1) Over the course of 2011, this series was affected by International Financial Reporting Standards (IFRS). / Au cours de 2011, les Normes internationales d'information financière (IFRS) ont eu une incidence sur la présente série.

Monthly
Average
Moyenne
mensuelle

CHARTERED BANK FOREIGN CURRENCY ITEMS (Millions of dollars)
EFFETS EN MONNAIES ÉTRANGÈRES DES BANQUES À CHARTE (En millions de dollars)

		Net foreign currency assets ²	Foreign currency business with Canadian residents						
		Avoirs nets en monnaies étrangères ²	Opérations en monnaies étrangères avec des résidents canadiens						
			Securities Titres	Loans Prêts	Of which: Reverse repos Dont : Prises en pension		Deposits Dépôts	Other Autres	Total
			Total	Total	Total		Deposits of banks Dépôts des banques		Total
		V36686	V36846	V36877	V36878	V36875	V36876	V36872	
2013	A	-53,893	29,568	44,750	7,055		1,382	212,154	213,536
	M	-50,137	30,816	44,838	7,990		1,245	224,924	226,169
	J	-47,282	31,639	42,824	7,292		1,646	230,179	231,825
	J	-50,679	31,288	43,477	7,711		1,366	224,874	226,239
	A	-54,055	32,467	45,144	7,829		1,523	228,118	229,642
	S	-59,456	32,085	43,499	7,209		1,372	236,601	237,973
	O	-56,661	34,012	43,215	5,654		1,337	241,429	242,766
	N	-58,485	34,198	45,445	5,585		1,575	251,043	252,618
	D	-57,588	34,534	45,385	6,796		1,781	254,362	256,143
2014	J	-58,217	36,183	47,781	6,842		2,192	273,978	276,170
	F	-58,148	36,421	48,643	7,360		2,675	264,265	266,939
	M	-64,504	36,945	49,592	7,034		3,004	266,060	269,065
	A	-63,814	38,050	49,277	6,437		2,594	266,686	269,280
	M	-63,224	37,661	48,263	6,035		1,863	268,818	270,681
	J	-62,011	37,744	48,522	6,853		1,936	272,315	274,251
	J	-62,029	38,513	48,593	6,696		1,657	283,143	284,800
	A	-62,309	38,979	51,073	7,181		6,316	289,640	295,956
	S	-62,571	39,741	53,311	7,850		5,497	295,841	301,338
	O	-59,432	39,056	54,731	7,905		5,154	303,510	308,664
	N	-59,975	40,745	58,362	8,648		6,254	312,572	318,826
	D	-61,495	42,919	63,536	10,456		7,465	319,798	327,264
2015	J	-53,247	43,373	65,886	9,235		8,399	335,688	344,088

Monthly
Average
Moyenne
mensuelle

SELECTED SEASONALLY ADJUSTED SERIES: CHARTERED BANK ASSETS AND LIABILITIES (Millions of dollars)
QUELQUES STATISTIQUES BANCAIRES DÉSAISONNALISÉES : AVOIRS ET ENGAGEMENTS DES BANQUES À CHARTE (En millions de dollars)

BFS Table C8
SBF Tableau C8

		Canadian dollar assets Avoirs en dollars canadiens					Canadian dollar deposits Dépôts en dollars canadiens					
		Total ^{1,2} Total ^{1,2}	Less liquid assets ^{1,2} Avoirs de seconde liquidité ^{1,2}	General loans ^{1,2} Prêts généraux ^{1,2}	Total personal loans ² Ensemble des prêts personnels ²	Business loans ^{1,2} Prêts aux entreprises ^{1,2}	Residential mortgages ² Prêts hypothécaires à l'habitation ²	Bankers' acceptances Acceptations bancaires	Personal deposits Dépôts des particuliers		Non-personal demand and notice deposits ² Dépôts à vue et à préavis autres que ceux des particuliers ²	
								Total Ensemble	of which: Dont : Demand and notice deposits Dépôts à vue et à préavis	Term ¹ À terme fixe ¹		
		V37133	V37112	V37154	V37119	V37120	V37130	V37140	V41552791	V41552799	V37135	V41552800
2013	A	2,461,204	1,950,142	777,214	434,557	344,767	874,256	62,686	757,490	443,649	315,564	372,244
	M	2,461,174	1,961,337	782,584	435,602	347,816	876,918	62,525	759,293	445,666	313,103	370,781
	J	2,359,857	1,967,639	787,473	436,152	351,490	880,918	62,510	760,496	450,115	310,657	374,137
	J	2,400,554	1,993,822	789,619	436,804	352,195	893,267	62,603	769,437	452,416	317,342	375,021
	A	2,387,697	2,000,942	790,624	437,022	352,492	896,344	62,223	772,437	454,948	316,749	380,178
	S	2,542,244	2,015,201	796,806	437,320	357,685	902,489	61,430	776,801	458,798	317,055	381,255
	O	2,482,908	2,024,236	798,663	437,194	360,002	906,636	61,083	779,336	461,778	317,983	382,341
	N	2,332,909	2,044,585	806,290	438,490	367,257	910,165	61,040	783,675	465,731	317,551	387,527
	D	2,353,638	2,062,149	816,008	439,746	374,409	913,090	63,633	785,784	468,605	316,243	391,152
2014	J	2,255,948	2,053,230	806,006	440,356	366,373	915,789	66,244	788,707	472,137	315,919	395,030
	F	2,295,590	2,051,251	804,122	440,757	365,449	918,758	66,575	789,837	474,269	315,921	397,203
	M	2,364,767	2,065,312	815,084	441,029	375,668	921,314	66,116	791,986	477,099	315,996	400,420
	A	2,547,332	2,070,403	820,808	442,117	380,882	923,418	68,492	794,314	479,397	316,585	397,813
	M	2,601,870	2,084,231	824,021	443,541	381,255	925,832	68,504	797,349	481,105	315,814	401,297
	J	2,613,362	2,100,307	833,616	445,448	388,186	928,572	69,087	796,774	481,398	315,505	402,457
	J	2,550,670	2,106,532	828,920	445,927	382,264	931,879	66,963	796,820	482,725	314,374	405,931
	A	2,442,582	2,118,310	835,967	446,825	387,932	935,132	67,061	801,528	487,070	313,694	410,013
	S	2,344,619	2,124,526	834,701	447,917	384,980	939,343	69,683	803,462	489,662	312,897	416,497
	O	2,340,752	2,124,703	836,466	449,257	385,837	943,362	71,493	804,907	492,537	312,705	420,996
	N	2,382,548	2,142,513	852,657	450,819	401,329	947,253	71,539	806,677	494,329	312,237	421,221
	D	2,326,264	2,159,284	864,148	451,932	410,355	951,137	72,366	809,820	497,155	311,869	420,801
2015	J	2,298,902	2,157,060	863,907	452,004	412,687	955,207	72,988	813,001	500,443	311,811	420,866

(1) Unadjusted because it does not show stable seasonality. / Ces données ne présentant pas de variations saisonnières stables, elles ne sont pas désaisonnalisées.

(2) Over the course of 2011, this series was affected by International Financial Reporting Standards (IFRS). / Au cours de 2011, les Normes internationales d'information financière (IFRS) ont eu une incidence sur la présente série.

FINANCIAL MARKET STATISTICS
STATISTIQUES DU MARCHÉ FINANCIER

Effective date (year, month, day) Date d'entrée en vigueur (année, mois, jour)	Bank Rate Taux officiel d'escompte	Operating band Fourchette opérationnelle		Target over-night rate Taux cible du financement à un jour	Wednesday Le mercredi	Chartered bank administered interest rates Taux d'intérêt administrés des banques à charte									
		Low Bas	High Haut			Prime business Taux de base des prêts aux entreprises	Conventional mortgage Prêts hypothécaires ordinaires		Non-chequable savings deposits Dépôts d'épargne non transférables par chèque	Daily interest savings (balances over \$100,000) Comptes d'épargne à intérêt quotidien (soldes supérieurs à 100 000 \$)	5-year personal fixed term Dépôts à 5 ans des particuliers	Guaranteed investment certificates Certificats de placement garantis			
							1 year À 1 an	5 year À 5 ans				1 year À 1 an	5 year À 5 ans		
V39078		V39076	V39077	V39079		v80691311	v80691333	v80691335	v80691338	v80691337	v80691336	v80691339	v80691341		
2008	1 22	4.25	3.75	4.25	4.00	2014 N 26	3.00	3.14	4.79	0.05	0.15	1.45	1.30	2.00	
	3 04	3.75	3.25	3.75	3.50	D 3	3.00	3.14	4.79	0.05	0.15	1.45	1.30	2.00	
	4 22	3.25	2.75	3.25	3.00	10	3.00	3.14	4.79	0.01	0.15	1.45	1.30	2.00	
	10 08	2.75	2.25	2.75	2.50	17	3.00	3.14	4.79	0.01	0.15	1.45	1.30	2.00	
	21 25	2.50	2.00	2.50	2.25	24	3.00	3.14	4.79	0.01	0.15	1.45	1.30	2.00	
	12 09	1.75	1.25	1.75	1.50	31	3.00	3.14	4.79	0.01	0.15	1.45	1.30	2.00	
2009	1 20	1.25	0.75	1.25	1.00	2015 J 7	3.00	3.14	4.79	0.01	0.15	1.45	1.30	2.00	
	3 03	0.75	0.25	0.75	0.50	14	3.00	3.14	4.79	0.01	0.15	1.45	1.30	2.00	
	4 21	0.50	0.25	0.50	0.25	21	3.00	3.14	4.79	0.01	0.15	1.45	1.30	1.63	
2010	6 01	0.75	0.25	0.75	0.50	28	2.85	3.14	4.79	0.01	0.15	1.28	1.00	1.48	
	7 20	1.00	0.50	1.00	0.75	F 4	2.85	3.14	4.79	0.01	0.15	1.25	1.00	1.38	
	9 08	1.25	0.75	1.25	1.00	11	2.85	3.14	4.79	0.01	0.15	1.25	1.00	1.38	
2015	1 21	1.00	0.50	1.00	0.75	18	2.85	3.14	4.79	0.01	0.15	1.25	0.78	1.38	
						25	2.85	2.89	4.74	0.01	0.15	1.25	0.78	1.38	
						M 4	2.85	2.89	4.74	0.01	0.15	1.25	0.78	1.38	

FINANCIAL MARKET STATISTICS
STATISTIQUES DU MARCHÉ FINANCIERcontinued
suite

Wednesday and latest week Le mercredi et la dernière semaine	Treasury bills Bons du Trésor				Selected Government of Canada benchmark bond yields Quelques rendements d'obligations types du gouvernement canadien							Government of Canada marketable bonds, average yield Rendements moyens des obligations négociables du gouvernement canadien				
	1 month À 1 mois	3 month À 3 mois	6 month À 6 mois	1 year À 1 an	2 year À 2 ans	3 year À 3 ans	5 year À 5 ans	7 year À 7 ans	10 year À 10 ans	long-term À long terme	Real Return Bonds, long-term Obligations à long terme à rendement réel	1-3 year De 1 à 3 ans	3-5 year De 3 à 5 ans	5-10 year De 5 à 10 ans	Over 10 years De plus de 10 ans	
	v80691342 V39063	v80691344 V39065	v80691345 V39066	v80691346 V39067	v80691322 V39051	v80691323 V39052	v80691324 V39053	v80691325 V39054	v80691326 V39055	v80691327 V39056	v80691347 V39057	v80691328 V39059	v80691329 V39060	v80691330 V39061	v80691331 V39062	
2014	N 26	0.90	0.91	0.93	0.98	1.00	1.11	1.46	1.61	1.93	2.48	0.61	1.02	1.32	1.71	2.36
	D 3	0.88	0.90	0.92	0.98	1.03	1.09	1.45	1.60	1.95	2.49	0.65	1.01	1.31	1.72	2.37
	10	0.87	0.90	0.92	0.98	0.99	1.05	1.37	1.50	1.82	2.38	0.62	0.99	1.24	1.61	2.25
	17	0.87	0.90	0.93	0.98	1.00	1.05	1.35	1.48	1.81	2.34	0.62	0.99	1.22	1.59	2.22
	24	0.91	0.90	0.93	0.99	1.06	1.12	1.44	1.57	1.90	2.43	0.71	1.04	1.30	1.69	2.32
	31	0.88	0.91	0.93	0.99	1.01	1.06	1.34	1.46	1.79	2.33	0.62	1.00	1.21	1.57	2.22
2015	J 7	0.86	0.92	0.93	0.98	0.97	1.00	1.22	1.34	1.65	2.21	0.55	0.96	1.12	1.45	2.09
	14	0.87	0.92	0.94	0.95	0.88	0.92	1.12	1.24	1.57	2.13	0.45	0.90	1.02	1.35	2.01
	21	0.62	0.62	0.61	0.58	0.56	0.57	0.85	1.02	1.42	2.04	0.35	0.57	0.73	1.16	1.89
	28	0.60	0.60	0.57	0.54	0.44	0.43	0.69	1.00	1.35	1.93	0.23	0.46	0.57	0.98	1.75
	F 4	0.55	0.54	0.53	0.48	0.40	0.40	0.62	0.93	1.28	1.87	0.08	0.41	0.51	0.91	1.69
	11	0.53	0.53	0.49	0.46	0.43	0.43	0.74	1.07	1.44	2.05	0.24	0.43	0.61	1.05	1.87
	18	0.50	0.50	0.48	0.45	0.42	0.42	0.77	1.09	1.47	2.11	0.32	0.42	0.62	1.08	1.91
	25	0.54	0.56	0.55	0.53	0.47	0.45	0.74	0.97	1.32	1.95	0.13	0.46	0.53	0.95	1.76
	M 4	0.60	0.59	0.62	0.64	0.61	0.57	0.91	1.17	1.50	2.10	0.17	0.59	0.73	1.17	1.93
2015	F 26	0.54	0.57	0.57	0.57	0.50	0.48	0.78	1.01	1.36	1.96	0.14	0.50	0.57	0.98	1.79
	27	0.57	0.57	0.57	0.56	0.47	0.44	0.73	0.95	1.30	1.92	0.05	0.47	0.52	0.93	1.74
	M 2	0.56	0.57	0.56	0.56	0.49	0.47	0.79	1.03	1.38	1.99	0.12	0.49	0.62	1.03	1.81
	3	0.57	0.57	0.57	0.56	0.50	0.46	0.81	1.08	1.43	2.03	0.13	0.49	0.63	1.07	1.86
	4	0.60	0.59	0.62	0.64	0.61	0.57	0.91	1.17	1.50	2.10	0.17	0.59	0.73	1.17	1.93

FINANCIAL MARKET STATISTICS
STATISTIQUES DU MARCHÉ FINANCIER
continued
suite

Wednesday and latest week <i>Le mercredi et la dernière semaine</i>		Bankers' acceptances <i>Acceptations bancaires</i>				Prime corporate paper rate <i>Taux du papier de premier choix des sociétés non financières</i>		Tuesday (effective date in brackets) <i>Le mardi (date d'entrée en vigueur entre parenthèses)</i>		Treasury bill auction <i>Adjudication de bons du Trésor</i>			Amount auctioned <i>Montant adjudgé</i>			Amount maturing <i>Montant arrivant à échéance</i>					
		1 month <i>À 1 mois</i>		3 month <i>À 3 mois</i>		1 month <i>À 1 mois</i>		3 month <i>À 3 mois</i>		Average yields <i>Rendement moyen</i>			3 month <i>À 3 mois</i>			6 month <i>À 6 mois</i>			1 year <i>À 1 an</i>		
		v80691318 V39068	v80691320 V39071	v80691315 V39072	v80691317 V39074				v80691303	v80691304	v80691305	v80691306	v80691307	v80691308	v80691309						
2014	N	26	1.23	1.23	1.15	1.18				2014	N	25									
	D	3	1.23	1.24	1.15	1.18					D	2	0.900	0.926	0.979	5,600	2,200	2,200	14,400		
		10	1.23	1.24	1.15	1.18						9									
		17	1.25	1.25	1.16	1.19						16	0.890	0.916	0.968	5,600	2,200	2,200	10,800		
		24	1.26	1.26	1.17	1.20						23									
		31	1.25	1.26	1.18	1.21						30 (29)	0.912	0.936	0.992	6,500	2,500	2,500	11,100		
2015	J	7	1.25	1.25	1.20	1.22				2015	J	6									
		14	1.23	1.25	1.20	1.22						13	0.914	0.935	0.969	7,100	2,700	2,700	10,600		
		21	0.92	1.00	1.19	1.22						20									
		28	0.93	0.92	0.91	0.93						27	0.592	0.571	0.542	6,800	2,600	2,600	11,500		
	F	4	0.91	0.90	0.89	0.91					F	3									
		11	0.87	0.85	0.88	0.87						10	0.543	0.538	0.509	6,500	2,500	2,500	12,100		
		18	0.82	0.78	0.85	0.87						17									
		25	0.84	0.84	0.85	0.87						24	0.467	0.449	0.429	5,000	2,000	2,000	11,700		
	M	4	0.86	0.90	0.87	0.88					M	3									
2015	F	26	0.85	0.85	0.85	0.87															
		27	0.85	0.85	0.85	0.87															
	M	2	0.83	0.83	0.86	0.86															
		3	0.83	0.85	0.86	0.86															
		4	0.86	0.90	0.87	0.88															

Effective 16 September 1997, the weekly issuance pattern of treasury bills was replaced by a 2-week cycle and the maturity of 3-month treasury bills was lengthened by 7 days. Since 19 March 1998 (after a transition phase of six months), the maturity pattern follows a 2-week cycle.

Le 16 septembre 1997, le calendrier hebdomadaire des adjudications de bons du Trésor du gouvernement du Canada a été remplacé par un cycle de deux semaines et l'échéance des bons du Trésor à trois mois à été prolongée de sept jours. Depuis le 19 mars 1998 (après une période de transition de six mois), le calendrier des échéances suit également un cycle de deux semaines.

FINANCIAL MARKET STATISTICS
STATISTIQUES DU MARCHÉ FINANCIER
continued
suite

Wednesday <i>Le mercredi</i>		Selected U.S. dollar interest rates <i>Quelques taux d'intérêt pratiqués aux États-Unis</i>						Forward premium or discount (-) U.S. dollars in Canada <i>Report ou déport (-) sur le dollar É.-U. au Canada</i>		
		Federal funds rate <i>Taux des fonds fédéraux</i>		Prime rate charged by banks <i>Taux de base des prêts bancaires</i>		Commercial paper (adjusted) <i>Papier commercial (taux corrigés)</i>		U.S. Treasuries constant maturity <i>Obligations du Trésor américain à échéance fixe</i>		
		1 month <i>À 1 mois</i>		3 month <i>À 3 mois</i>		1 month <i>À 1 mois</i>		3 month <i>À 3 mois</i>		
		V121821	V121820	V121822	V121823	V121826	V4429275	v80691313	v80691314	
2014	N	26	0.10	3.25	0.07	0.10	1.56	2.24	0.97	0.87
	D	3	0.10	3.25	0.09	0.13	1.61	2.29	0.86	0.86
		10	0.12	3.25	0.12	0.11	1.58	2.18	0.85	0.85
		17	0.12	3.25	0.13	0.14	1.61	2.14	0.94	0.84
		24	0.13	3.25	0.15	0.17	1.76	2.27	0.73	0.80
		31	0.12	3.25	0.08	NA	1.65	2.17	0.84	0.80
2015	J	7	0.11	3.25	0.09	NA	1.47	1.96	0.82	0.82
		14	0.12	3.25	0.13	0.11	1.33	1.86	0.92	0.85
		21	0.13	3.25	0.10	0.12	1.35	1.87	0.59	0.53
		28	0.12	3.25	0.06	0.12	1.25	1.73	0.58	0.49
	F	4	0.09	3.25	0.09	0.14	1.29	1.81	0.58	0.48
		11	0.12	3.25	0.07	0.11	1.53	2.00	0.48	0.42
		18	0.12	3.25	0.08	0.12	1.52	2.07	0.49	0.42
		25	0.12	3.25	0.07	0.12	1.47	1.96	0.59	0.52
	M	4							0.69	0.59

Month, week ending Mois ou semaine se terminant à la date indiquée		EXCHANGE RATES COURS DU CHANGE										BFS Table I1 SBF Tableau I1		
		U.S. dollar Dollar É.-U.				Canadian dollar in U.S. funds Dollar canadien exprimé en dollar É.-U.		Other currencies Autres monnaies				Canadian-dollar effective exchange rate index (CERI) ² Indice de taux de change effectif du dollar canadien (indice TCEC) ² 1992 = 100		
		Canadian dollars per unit En dollars canadiens par unité		Canadian cents per unit En cents canadiens par unité		3-month forward spread Report ou déport (-) à 3 mois		Average of noon spot rates Moyenne des cours du comptant à midi						
		Spot rates Cours du comptant				Spot rates Cours du comptant		Canadian dollars per unit En dollars canadiens par unité						
		High Haut	Low Bas	Closing Clôture	Average noon Moyenne à midi	Closing Clôture	Average noon Moyenne à midi	EMU ¹ Euro (UEM) ¹	British pound livre sterling	Swiss franc Franc suisse	Japanese yen Yen japonais			
		V37433	V37434	V37432	V37426			V121742	V37430	V37429	V37456	V41498903		
2014	N	1.1452	1.1191	1.1440	1.1326	0.24	0.25	0.8741	1.4127	1.7859	1.1747	0.009735	108.37	
	D	1.1672	1.1314	1.1601	1.1533	0.23	0.24	0.8620	1.4218	1.8040	1.1825	0.009665	106.94	
2015	J	1.2800	1.1679	1.2711	1.2115	0.14	0.21	0.7867	1.4065	1.8342	1.2944	0.010249	102.74	
	F	1.2697	1.2353	1.2503	1.2500	0.15	0.14	0.7998	1.4187	1.9160	1.3353	0.010526	99.63	
2015	F	4	1.2800	1.2353	1.2565	1.2589	0.15	0.15	0.7959	1.4304	1.8992	1.3631	0.010702	98.89
		11	1.2697	1.2375	1.2641	1.2511	0.13	0.14	0.7911	1.4185	1.9075	1.3511	0.010516	99.55
		18	1.2569	1.2360	1.2418	1.2442	0.13	0.13	0.8053	1.4169	1.9145	1.3312	0.010465	100.02
		25	1.2658	1.2406	1.2423	1.2519	0.16	0.13	0.8050	1.4215	1.9335	1.3202	0.010532	99.47
	M	4	1.2565	1.2407	1.2416	1.2485	0.18	0.16	0.8054	1.3953	1.9199	1.3049	0.010432	99.93

Latest week: / Dernière semaine :

2015	F	26	1.2535	1.2425	1.2527	1.2490	0.16	0.16	0.7983	1.4003	1.9265	1.3091	0.010460	99.83
		27	1.2530	1.2449	1.2503	1.2508	0.15	0.15	0.7998	1.4006	1.9311	1.3148	0.010450	99.71
	M	2	1.2565	1.2478	1.2535	1.2535	0.15	0.15	0.7978	1.4025	1.9267	1.3120	0.010440	99.54
		3	1.2522	1.2433	1.2490	1.2452	0.15	0.15	0.8006	1.3961	1.9164	1.2983	0.010420	100.15
		4	1.2549	1.2407	1.2416	1.2440	0.18	0.18	0.8054	1.3770	1.8990	1.2902	0.010390	100.43

(1) The euro is the monetary unit of the European Economic and Monetary Union (EMU), which commenced on 1 January 1999. / L'euro est l'unité monétaire de l'Union économique et monétaire (UEM) européenne qui est entrée en vigueur le 1er janvier 1999.

(2) The Canadian-dollar effective exchange rate index (CERI) replaces the C-6 index as the Bank's new measure of the value of the Canadian dollar vis-à-vis the currencies of its most important trading partners. / L'indice de taux de change effectif du dollar canadien (indice TCEC) s'agit du nouvel indice que la Banque utilise pour mesurer la valeur du dollar canadien par rapport aux monnaies des principaux partenaires commerciaux du Canada. L'indice TCEC remplace l'indice C-6.

Month, week ending
Mois ou semaine se terminant à la date indiquée

Overnight money market financing rate
Taux des fonds à un jour

		V39050	
2014	N	0.9987	
	D	1.0021	
2015	J	0.7501	
	F	0.7714	
2015	F	4	0.7504
		11	0.7477
		18	0.7667
		25	0.7655
	M	4	0.7619

Latest week: / Dernière semaine :

2015	F	26	0.7747
		27	0.7714
	M	2	0.7825
		3	0.7755
		4	0.7619

Monthly
Average
Moyenne
mensuelle

SELECTED MONETARY AGGREGATES AND THEIR COMPONENTS (Millions of dollars)
AGRÉGATS MONÉTAIRES ET LEURS COMPOSANTES (En millions de dollars)

BFS Table E1
SBF Tableau E1

		M2 (gross) M2 (brut)											
		Currency outside banks Monnaie hors banques			Personal deposits Dépôts des particuliers			Non-personal demand and notice deposits Dépôts à vue et à préavis autres que ceux des particuliers		Adjustments to M2 (gross) ² à M2 (brut) ²	M2 (gross) Total ² Total de M2 (brut) ²		
		Unadjusted Données non désaisonnalisées	Seasonally adjusted Données désaisonnalisées	Chequable Transférables par chèque	Non- chequable ¹ Non transférables par chèque ¹	Fixed-term ¹ À terme fixe ¹	Chequable ² Transférables par chèque ²	Non- chequable ¹ Non transférables par chèque ¹		Unadjusted Données non désaisonnalisées	Seasonally adjusted Données désaisonnalisées		
		V37173	V37148	V41552775	V41552802	V36818	V36823	V41552777	V41552803	V36828	V41552789	V41552786	V41552796
2013	A	61,957	62,728	205,155	206,733	237,470	315,564	329,801	335,037	37,000	1,419	1,188,366	1,193,103
	M	62,758	63,021	205,688	206,546	239,757	313,103	330,347	334,644	36,063	1,580	1,189,296	1,193,894
	J	63,276	63,178	208,191	207,649	241,452	310,657	338,996	337,223	36,938	1,678	1,201,187	1,199,572
	J	63,767	63,393	209,490	208,567	242,551	317,342	339,670	338,417	36,216	-3,955	1,205,082	1,204,093
	A	64,229	63,819	210,396	209,820	244,867	316,749	340,373	340,457	40,500	-3,006	1,214,108	1,213,911
	S	64,420	64,011	211,174	211,465	246,923	317,055	342,663	341,368	39,754	-2,728	1,219,261	1,219,059
	O	64,531	64,217	211,298	212,320	249,172	317,983	346,005	343,181	38,653	-2,690	1,224,951	1,224,424
	N	64,930	64,625	213,719	213,527	251,706	317,551	353,456	349,472	37,951	-3,229	1,236,084	1,232,349
	D	65,539	64,657	218,362	215,345	253,139	316,243	364,257	351,985	39,405	-3,153	1,253,791	1,238,944
2014	J	65,077	65,168	219,178	217,301	256,357	315,919	358,154	356,784	38,618	-2,800	1,250,503	1,247,350
	F	64,919	65,679	216,967	217,929	257,140	315,921	351,665	357,904	39,765	-2,841	1,243,535	1,248,938
	M	64,680	65,783	216,827	220,007	258,447	315,996	351,783	360,569	39,527	-3,051	1,244,208	1,254,217
	A	65,490	66,130	219,955	220,650	258,592	316,585	352,908	358,604	38,956	-3,139	1,249,348	1,254,615
	M	66,241	66,490	222,057	222,907	258,775	315,814	357,610	362,313	38,804	-3,269	1,256,032	1,261,218
	J	66,797	66,685	222,698	222,178	258,142	315,505	364,824	362,868	39,635	-3,124	1,264,477	1,262,889
	J	67,309	66,929	223,126	222,210	259,166	314,374	366,236	365,077	40,367	-2,957	1,267,622	1,266,785
	A	67,533	67,099	225,745	225,091	261,623	313,694	368,814	368,857	41,989	-2,830	1,276,567	1,276,240
	S	67,878	67,460	225,619	226,012	263,305	312,897	374,992	373,428	43,005	-3,046	1,284,651	1,284,155
	O	68,167	67,855	226,498	227,677	264,587	312,705	380,521	377,426	42,963	-2,765	1,292,677	1,291,882
	N	68,515	68,184	228,514	228,501	265,146	312,237	382,385	378,107	43,146	-3,075	1,296,868	1,292,938
	D	69,418	68,495	232,020	228,957	267,894	311,869	392,175	379,254	41,836	-2,622	1,312,589	1,297,113
2015	J	68,646	68,749	231,805	229,778	272,349	311,811	381,466	380,008	41,185	-2,444	1,304,819	1,301,350

Monthly
Average or
average of
month-ends
Moyenne
mensuelle
ou moyenne
de fin
de mois

SELECTED MONETARY AGGREGATES AND THEIR COMPONENTS (Millions of dollars)
AGRÉGATS MONÉTAIRES ET LEURS COMPOSANTES (En millions de dollars)

continued
suite

		M3 (gross) M3 (brut)						
		M2 (gross) Total ² Total de M2 (brut) ²		Non-personal term deposits ^{1,2} Dépôts à terme autres que ceux des particuliers ^{1,2}	Foreign currency deposit of residents ¹ Dépôts en monnaies étrangères des résidents ¹	Adjustments to M3 (gross) ² Ajustements à M3 (brut) ²	M3 (gross) Total ² Total de M3 (brut) ²	
		Unadjusted Données non désaisonnalisées	Seasonally adjusted Données désaisonnalisées			Unadjusted Données non désaisonnalisées	Seasonally adjusted Données désaisonnalisées	
		V41552786	V41552796	V36830	V36876	V37250	V41552785	V41552794
2013	A	1,188,366	1,193,103	253,215	212,154	-8,837	1,644,899	1,654,081
	M	1,189,296	1,193,894	253,809	224,924	-8,400	1,659,629	1,668,490
	J	1,201,187	1,199,572	254,206	230,179	-7,477	1,678,095	1,677,622
	J	1,205,082	1,204,093	256,692	224,874	-8,425	1,678,223	1,679,457
	A	1,214,108	1,213,911	259,224	228,118	-7,834	1,693,616	1,694,847
	S	1,219,261	1,219,059	263,538	236,601	-7,903	1,711,497	1,711,327
	O	1,224,951	1,224,424	271,619	241,429	-7,692	1,730,308	1,725,979
	N	1,236,084	1,232,349	274,774	251,043	-7,947	1,753,955	1,745,762
	D	1,253,791	1,238,944	280,689	254,362	-9,119	1,779,724	1,761,801
2014	J	1,250,503	1,247,350	281,926	273,978	-9,722	1,796,685	1,790,144
	F	1,243,535	1,248,938	284,121	264,265	-10,861	1,781,060	1,786,779
	M	1,244,208	1,254,217	282,637	266,060	-9,880	1,783,024	1,791,782
	A	1,249,348	1,254,615	285,729	266,686	-10,434	1,791,328	1,801,318
	M	1,256,032	1,261,218	285,287	268,818	-10,986	1,799,151	1,809,132
	J	1,264,477	1,262,889	290,357	272,315	-11,216	1,815,933	1,816,178
	J	1,267,622	1,266,785	294,112	283,143	-10,635	1,834,242	1,836,576
	A	1,276,567	1,276,240	294,695	289,640	-10,503	1,850,400	1,852,610
	S	1,284,651	1,284,155	294,512	295,841	-10,033	1,864,971	1,865,016
	O	1,292,677	1,291,882	294,421	303,510	-10,605	1,880,003	1,875,704
	N	1,296,868	1,292,938	295,271	312,572	-12,588	1,892,124	1,882,802
	D	1,312,589	1,297,113	291,157	319,798	-11,761	1,911,783	1,891,225
2015	J	1,304,819	1,301,350	291,779	335,688	-10,775	1,921,512	1,914,030

(1) Unadjusted because it does not show stable seasonality. / Ces données ne présentant pas de variations saisonnières stables, elles ne sont pas désaisonnalisées

(2) Over the course of 2011, this series was affected by International Financial Reporting Standards (IFRS). / Au cours de 2011, les Normes internationales d'information financière (IFRS) ont eu une incidence sur la présente série.

Monthly Average or average of month-ends **SELECTED MONETARY AGGREGATES AND THEIR COMPONENTS (Millions of dollars)** continued
 Moyenne mensuelle ou moyenne de fin **AGRÉGATS MONÉTAIRES ET LEURS COMPOSANTES (En millions de dollars)** suite

		M2+ (gross)							M2+ ⁵ (gross) Total		
		M2+ (brut)							Total de M2+ ⁵ (brut)		
		M2 ⁵ (gross) Total	Trust and mortgage loan companies ¹	Credit unions and caisses populaires	Life insurance company	Personal deposits at government owned savings institutions	Money market mutual funds	Adjustments to M2+ (gross)	Unadjusted	Seasonally adjusted	
		Total de M2 ⁵ (brut)	Sociétés de fiducie ou de prêt hypothécaire ⁴	Caisses populaires et credit unions	Compagnies d'assurance vie (rentes individuelles)	Dépôts des particuliers aux caisses d'épargne publiques	Fonds communs de placement du marché monétaire	Ajustements à M2+ (brut)	Données non désaisonnalisées	Données désaisonnalisées	
		Unadjusted	Seasonally adjusted ¹							Données non désaisonnalisées ¹	
		Données non désaisonnalisées	Données désaisonnalisées							Données désaisonnalisées ¹	
		V41552786	V37235	V37138	V37239	V37243	V37244	V37245	V37251	V41552788	V41552798
2013	M	1,189,296	32,142	32,142	250,187	42,969	11,092	26,617	-2,489	1,549,814	1,554,412
	J	1,201,187	32,363	32,363	250,725	42,822	11,115	26,716	-2,628	1,562,300	1,560,686
	J	1,205,082	25,963	25,963	251,113	42,577	11,138	26,510	3,294	1,565,677	1,564,688
	A	1,214,108	24,472	24,472	251,733	42,231	11,218	26,421	3,304	1,573,486	1,573,290
	S	1,219,261	23,194	23,194	252,581	41,890	11,307	26,372	3,314	1,577,919	1,577,716
	O	1,224,951	22,796	22,796	254,083	41,563 R	11,484	26,040	3,339	1,584,256 R	1,583,728 R
	N	1,236,084	23,219	23,219	255,397	41,250 R	11,645	25,844	3,376	1,596,815 R	1,593,080 R
	D	1,253,791	23,641	23,641	256,145	40,938 R	11,646	26,014	3,414	1,615,588 R	1,600,741 R
2014	J	1,250,503	24,014	24,014	256,699	40,764 R	11,681	25,419	3,442	1,612,521 R	1,609,368 R
	F	1,243,535	24,314	24,314	257,008	40,736 R	11,767	25,042	3,458	1,605,861 R	1,611,264 R
	M	1,244,208	24,614	24,614	257,669	40,708 R	11,824	24,912	3,475	1,607,410 R	1,617,420 R
	A	1,249,348	24,705 R	24,705 R	259,285	40,609	11,840	24,733	3,494	1,614,013 R	1,619,280 R
	M	1,256,032	24,570 R	24,570 R	260,925	40,438	11,877	24,410	3,515	1,621,765 R	1,626,952 R
	J	1,264,477	24,434 R	24,434 R	262,315	40,267	11,909	24,053	3,535	1,630,989 R	1,629,402 R
	J	1,267,622	24,426 R	24,426 R	263,367 R	40,207	11,954	23,854	3,548	1,634,979 R	1,634,140 R
	A	1,276,567	24,545 R	24,545 R	263,455 R	40,255	12,057	23,901	3,552 R	1,644,333 R	1,644,006 R
	S	1,284,651	24,662 R	24,662 R	263,685 R	40,302	12,144	23,599	3,557 R	1,652,599 R	1,652,103 R
	O	1,292,677	24,749 R	24,749 R	264,661 R	40,496 R	12,243	23,540	3,573 R	1,661,939 R	1,661,144 R
	N	1,296,868	24,806 R	24,806 R	265,509 R	40,832 R	12,325	23,431	3,598 R	1,667,370 R	1,663,439 R
	D	1,312,589	24,863 R	24,863 R	266,041 R	41,168 R	12,331	22,768	3,624 R	1,683,384 R	1,667,908 R
2015	J	1,304,819			266,415 E,R		12,397 E	22,620			

Monthly Average or average of month-ends **SELECTED MONETARY AGGREGATES AND THEIR COMPONENTS (Millions of dollars)** continued
 Moyenne mensuelle ou moyenne de fin **AGRÉGATS MONÉTAIRES ET LEURS COMPOSANTES (En millions de dollars)** suite

		M2++ (gross)					M1+ ^{2,5} (gross)		M1++ ^{3,5} (gross)			
		M2++ (brut)					M1+ ^{2,5} (brut)		M1++ ^{3,5} (brut)			
		M2+ (gross) Total	Canada Savings Bonds and other retail instruments	Non-money market mutual funds	M2+ ⁵ (gross) Total	Unadjusted	Seasonally adjusted	Unadjusted	Seasonally adjusted	Unadjusted	Seasonally adjusted	
		Total de M2+ (brut)	Obligations d'épargne du Canada et autres titres de placement au détail	Fonds communs de placement autres que ceux du marché monétaire	Total de M2+ ⁵ (brut)	Données non désaisonnalisées	Données désaisonnalisées	Données non désaisonnalisées	Données désaisonnalisées	Données non désaisonnalisées	Données désaisonnalisées	
		Unadjusted ⁵	Unadjusted	Seasonally adjusted	Unadjusted	Seasonally adjusted	Unadjusted	Seasonally adjusted	Unadjusted	Seasonally adjusted		
		Données non désaisonnalisées ⁵	Données non désaisonnalisées	Données désaisonnalisées	Données non désaisonnalisées	Données désaisonnalisées	Données non désaisonnalisées	Données désaisonnalisées	Données non désaisonnalisées	Données désaisonnalisées		
		V41552788	V37255	V37147	V37256	V37149	V41552790	V41552801	V37258	V37151	V37259	V37152
2013	J	1,562,300	7,699	7,676	725,999	723,331	2,295,997	2,291,693	679,759	675,872	1,000,642	997,808
	J	1,565,677	7,647	7,579	729,314	728,579	2,302,637	2,300,847	682,087	679,092	1,003,202	1,001,842
	A	1,573,486	7,623	7,496	731,271	733,265	2,312,381	2,314,050	685,365	684,860	1,012,361	1,011,062
	S	1,577,919	7,593	7,410	734,733	738,528	2,320,245	2,323,654	689,424	688,565	1,017,151	1,015,978
	O	1,584,256 R	7,559	7,319	737,815	744,150	2,329,630 R	2,335,197 R	694,120	692,026	1,022,642	1,020,993
	N	1,596,815 R	7,220	7,219	743,041	750,292	2,347,077 R	2,350,592 R	704,424	700,420	1,034,935	1,030,814
	D	1,615,588 R	6,972	7,128	757,310	758,942	2,379,871 R	2,366,811 R	720,454	705,209	1,054,242	1,038,716
2014	J	1,612,521 R	6,907	7,026	764,966	765,863	2,384,394 R	2,382,257 R	714,823	711,546	1,051,428	1,046,989
	F	1,605,861 R	6,823	6,939	775,593	772,009	2,388,277 R	2,390,211 R	705,367	713,003	1,044,154	1,051,161
	M	1,607,410 R	6,746	6,856	788,497	782,122	2,402,653 R	2,406,398 R	705,113	719,867	1,044,894	1,057,499
	A	1,614,013 R	6,692	6,771	794,278	788,929	2,414,984 R	2,414,979 R	711,022	717,670	1,050,295 R	1,057,468 R
	M	1,621,765 R	6,654	6,689	800,705	796,871	2,429,125 R	2,430,511 R	719,179	723,054	1,058,307 R	1,063,866 R
	J	1,630,989 R	6,637	6,613	808,838	805,690	2,446,465 R	2,441,704 R	728,250	724,462	1,067,317 R	1,064,971 R
	J	1,634,979 R	6,589	6,528	814,693	813,700	2,456,261 R	2,454,369 R	730,804 R	728,039 R	1,071,750 R	1,070,937 R
	A	1,644,333 R	6,565	6,449	819,821	821,944	2,470,720 R	2,472,399 R	735,624 R	735,127 R	1,081,297 R	1,079,813 R
	S	1,652,599 R	6,522	6,362	826,050	830,242	2,485,171 R	2,488,708 R	742,177 R	741,470 R	1,090,484 R	1,089,212 R
	O	1,661,939 R	6,493	6,282	829,821	837,052	2,498,252 R	2,504,478 R	749,813 R	747,979 R	1,099,570 R	1,097,889 R
	N	1,667,370 R	6,384	6,383	835,448	843,731	2,509,201 R	2,513,554 R	754,068 R	749,587 R	1,104,707 R	1,100,248 R
	D	1,683,384 R	6,159	6,301	860,639	862,570	2,550,181 R	2,536,779 R	768,195 R	751,980 R	1,120,891 R	1,104,472 R
2015	J		6,157	6,269	867,950	869,037			756,238 E,R	752,730 E,R	1,113,010 E,R	1,108,128 E,R
	F		6,102	6,209								

(1) Unadjusted because it does not show stable seasonality. / Ces données ne présentant pas de variations saisonnières stables, elles ne sont pas désaisonnalisées

(2) M1+(gross) Currency outside banks plus personal and non-personal chequable deposits held at chartered banks plus all chequable deposits at trust and mortgage loan companies, credit unions and caisses populaires (excluding deposits of these institutions) plus continuity adjustments. / M1+(brut) Monnaie hors banques, plus les dépôts des particuliers et autres que ceux des particuliers transférables par chèque dans les banques et tous les dépôts transférables par chèque dans les sociétés de fiducie ou de prêt hypothécaire, les caisses populaires et les credit unions (à l'exclusion des dépôts de ces institutions), auxquels s'ajoutent les corrections effectuées pour assurer la continuité des données.

(3) M1++(gross) consists of M1+(gross) plus non-chequable notice deposits held at chartered banks, trust and mortgage loan companies, credit unions and caisses populaires less interbank non-chequable notice deposits plus continuity adjustments. / M1++(brut) se définit comme M1+(brut) auquel s'ajoutent les dépôts à préavis non transférables par chèque détenus auprès des banques, des sociétés de fiducie ou de prêt hypothécaire, des caisses populaires et des credit unions, moins les dépôts interbancaires à préavis non transférables par chèque, plus les corrections faites pour assurer la continuité des données.

(4) Beginning December 2004, includes cooperative retail associations. / Comprend les associations coopératives de détail depuis décembre 2004.

(5) Over the course of 2011, this series was affected by International Financial Reporting Standards (IFRS). / Au cours de 2011, les Normes internationales d'information financière (IFRS) ont eu une incidence sur la présente série.

Monthly Average or average of month-ends Moyenne mensuelle ou moyenne de fin de mois		CREDIT MEASURES (Millions of dollars) MESURES DU CRÉDIT (En millions de dollars)							BFS Table E2 SBF Tableau E2	
		Consumer credit Crédit à la consommation								
		Seasonally adjusted Données désaisonnalisées								
		Chartered banks ⁴ Banques à charte ⁴	Trust and mortgage loan companies ^{1,3} Sociétés de fiducie ou de prêt hypothécaire ^{1,3}	Credit unions and caisses populaires ^{1,3} Caisses populaires et credit unions ¹	Life insurance companies ¹ Compagnies d'assurance vie ¹	Non-depository credit intermediaries and other institutions ¹ Intermédiaires financiers autres que les institutions de dépôt et autres institutions ¹	Special-purpose corporations (securitization) ^{1,2,4} Sociétés spécialisées (titrisation) ^{1,2,4}	Adjustments to consumer credit Ajustements au crédit à la consommation	Total consumer credit Ensemble du crédit à la consommation	
		V122709	V122712	V122713	V122711	V800020	V122715	V122705	V122698	V122707
2013	J	436,152	663	31,372	6,625	24,567	11,783	-	510,993	511,036
	J	436,804	667	31,265	6,629	24,894	11,848	-	512,726	512,153
	A	437,022	670	31,249	6,622	25,126	12,120	-	513,919	512,560
	S	437,320	673	31,292	6,616	25,303	12,248	-	515,253	513,227
	O	437,194	690	31,315	6,609	25,480	12,158	-	514,912	513,178
	N	438,490	720	31,344	6,601	25,416	12,135	-	515,249	513,915
	D	439,746	751	31,441	6,592	25,277	12,088	-	517,748	515,035
2014	J	440,356	768	31,470	6,575 R	25,324	12,244	-	516,014 R	516,262 R
	F	440,757	773	31,446	6,551 R	25,458	12,344	-	515,244 R	517,831 R
	M	441,029	777	31,503	6,527 R	25,463	12,556	-	516,242 R	519,026 R
	A	442,117	785	31,544	6,519 R	25,512 R	12,712	-	516,997 R	520,148 R
	M	443,541	796	31,545	6,531 R	25,720 R	12,842	-	520,198 R	521,463 R
	J	445,448	807	31,548	6,542 R	25,974 R	12,889	-	523,190 R	523,109 R
	J	445,927	819	31,535 R	6,556 R	26,276 R	12,947	-	524,789 R	524,089 R
	A	446,825	832	31,552 R	6,574 R	26,451 R	13,041	-	526,483 R	525,045 R
	S	447,917	845	31,625 R	6,592 R	26,595 R	13,136	-	528,514 R	526,373 R
	O	449,257	853 R	31,657 R	6,608 R	26,950 R	13,238 E	-	529,934 E,R	528,111 E,R
	N	450,819	855 R	31,704 R	6,622 R	27,189 R	13,214 E	-	530,912 E,R	529,572 E,R
	D	451,932	858 R	31,819 R	6,636 R	27,217 R	13,297 E	-	533,620 E,R	530,922 E,R
2015	J	452,004		31,877 E,R			13,364 E	-		

Monthly Average or average of month-ends Moyenne mensuelle ou moyenne de fin de mois		CREDIT MEASURES (Millions of dollars) MESURES DU CRÉDIT (En millions de dollars)							continued suite				
		Residential mortgage credit Crédit hypothécaire à l'habitation											
		Seasonally adjusted Données désaisonnalisées											
		Chartered banks ⁴ Banques à charte ⁴	Trust and mortgage loan companies ^{3,4} Sociétés de fiducie ou de prêt hypothécaire ^{3,4}	Credit unions and caisses populaires ⁴ Caisses populaires et credit unions ⁴	Life insurance companies ¹ Compagnies d'assurance vie ¹	Pension funds ¹ Caisses de retraite ¹	Non-depository credit intermediaries and other financial institutions ^{1,4} Intermédiaires financiers autres que les institutions de dépôt et autres institutions financières ^{1,4}	NHA mortgage backed securities ^{1,2,4} Titres hypothécaires garantis en vertu de la LNH ^{1,2,4}	Special-purpose corporations (securitization) ^{1,2,4} Sociétés spécialisées (titrisation) ^{1,2,4}	Total residential mortgage credit Ensemble du crédit hypothécaire à l'habitation	Total household credit Ensemble des crédits aux ménages		
		V122748	V122749	V122752	V122750	V122743	V800024	V122744	V122755	V122736	V122746	V36408	V36415
2013	J	880,918	35,965	148,609	14,654	13,228	43,314	36,095	11,281	1,182,381	1,185,038	1,693,374	1,696,073
	J	893,267	26,495	149,201	14,662	13,168	43,893	36,381	11,550	1,189,774	1,189,225	1,702,500	1,701,378
	A	896,344	26,054	149,996	14,691	13,049	44,125	36,021	11,307	1,194,697	1,192,623	1,708,616	1,705,183
	S	902,489	25,612	151,597	14,721	12,932	44,343	36,354	10,948	1,202,734	1,199,256	1,717,988	1,712,484
	O	906,636	25,343	153,009	14,741	12,922	44,653	36,294	10,925	1,208,443	1,204,064	1,723,354	1,717,242
	N	910,165	25,257	154,050	14,754	13,016	45,078	36,339	10,700	1,213,151	1,208,906	1,728,400	1,722,821
	D	913,090	25,170	154,914	14,766	13,110	45,469	37,077	10,472	1,217,442	1,213,390	1,735,190	1,728,425
2014	J	915,789	25,038 R	155,866	14,804 R	13,168	45,898	37,895	10,473	1,218,618 R	1,217,964 R	1,734,633 R	1,734,226 R
	F	918,758	24,872 R	156,924	14,864 R	13,186	46,383	38,496	10,785	1,221,433 R	1,223,927 R	1,736,677 R	1,741,758 R
	M	921,314	24,705 R	157,918	14,924 R	13,204	46,871	39,092	11,084	1,224,684 R	1,229,055 R	1,740,926 R	1,748,081 R
	A	923,418	24,587 R	158,885	14,994 R	13,239	47,448	39,611	11,098	1,228,028 R	1,233,266 R	1,745,025 R	1,753,414 R
	M	925,832	24,528 R	159,772 R	15,073 R	13,291	48,101	40,099	10,841	1,233,414 R	1,238,257 R	1,753,612 R	1,759,720 R
	J	928,572	24,468 R	160,540	15,151 R	13,342	48,771	40,955	10,598	1,240,315 R	1,243,212 R	1,763,505 R	1,766,321 R
	J	931,879	24,477 R	161,561 R	15,185 R	13,371 E	49,147 R	41,972	10,352	1,248,578 E,R	1,248,167 E,R	1,773,367 E,R	1,772,256 E,R
	A	935,132	24,555 R	162,455 R	15,176 R	13,388 E	49,236 R	43,052	10,475	1,256,233 E,R	1,254,134 E,R	1,782,717 E,R	1,779,179 E,R
	S	939,343	24,632 R	163,274 R	15,168 R	13,407 E	49,317 R	44,082	10,546	1,263,616 E,R	1,259,993 E,R	1,792,130 E,R	1,786,366 E,R
	O	943,362	24,669 R	164,123 R	15,169 R	13,464 E	49,582 R	44,961	10,602 E	1,270,126 E,R	1,265,475 E,R	1,800,060 E,R	1,793,586 E,R
	N	947,253	24,666 R	164,883 R	15,178 R	13,548 E	50,054 R	45,836	10,599 E	1,276,038 E,R	1,271,412 E,R	1,806,950 E,R	1,800,984 E,R
	D	951,137	24,663 R	165,628 R	15,187 R	13,631 E	50,488 R	46,950	10,626 E	1,282,027 E,R	1,277,630 E,R	1,815,647 E,R	1,808,551 E,R
2015	J	955,207		166,558 E,R				47,820	10,368 E				

(1) Unadjusted because it does not show stable seasonality. / Ces données ne présentant pas de variations saisonnières stables, elles ne sont pas désaisonnalisées.

(2) Excludes securitized loans that are consolidated on the financial institutions' balance sheets as loans. / Les données excluent les prêts titrisés qui sont consolidés en tant que prêts dans les bilans des institutions financières.

(3) Beginning December 2004, includes cooperative retail associations. / Comprend les associations coopératives de détail depuis décembre 2004.

(4) Over the course of 2011, this series was affected by International Financial Reporting Standards (IFRS). / Au cours de 2011, les Normes internationales d'information financière (IFRS) ont eu une incidence sur la présente série.

Monthly average or average of month-ends Moyenne mensuelle ou moyenne de fin de mois	CREDIT MEASURES (Millions of dollars) MESURES DU CRÉDIT (En millions de dollars)										continued suite
	Short-term business credit Crédits à court terme aux entreprises										
	Canadian dollar loans Prêts en dollars canadiens			Chartered bank foreign currency loans to residents ² Prêts en monnaies étrangères des banques à charte aux résidents ²		Special-purpose corporations (securitization) ³ Sociétés spécialisées (titrisation) ³		Bankers' acceptances Acceptations bancaires		Commercial paper issued by non-financial corporations Papier commercial des sociétés non financières	
	Business loans Prêts aux entreprises		Non-depository credit intermediaries Intermédiaires financiers autres que les institutions de dépôt	Other institutions Autres institutions			Unadjusted Données non désaisonnalisées	Seasonally adjusted Données désaisonnalisées	Unadjusted Données non désaisonnalisées	Seasonally adjusted ⁴ Données désaisonnalisées ⁴	
	Unadjusted Données non désaisonnalisées	Seasonally adjusted Données désaisonnalisées									
	V122631	V122645	V800014	V122651	V122634	V122653	V122635	V122649	V122652	V4427861	V122638
2013	J 212,536	212,785	17,815	59,508	35,532	2,339	63,382	62,510	11,451	11,451	-1,550
	J 216,634	215,611	17,801	59,984	35,766	2,294	63,144	62,603	12,333	12,333	-1,596
	A 215,292	215,295	17,618	60,665	37,315	2,375	63,140	62,223	12,445	12,445	-973
	S 217,825	218,051	17,348	61,345	36,290	2,622	62,240	61,430	12,217	12,217	-1,094
	O 218,696	218,134	17,349	61,740	37,561	2,638	60,402	61,083	11,917	11,917	-1,129
	N 219,454	219,912	17,483	62,138	39,860	2,458	60,322	61,040	11,621	11,621	-971
	D 220,570	220,407	17,644	62,533	38,589	2,235	60,610	63,633	10,904	10,904	-914
2014	J 219,180	221,099	18,035 R	62,826 R	40,939	2,213	64,044	66,244	11,471	11,471	-1,216
	F 218,362	219,415	18,269 R	63,085 R	41,283	2,382	67,147	66,575	12,792	12,792	-983
	M 223,330	222,291	18,327 R	63,381 R	42,558	2,561	66,392	66,116	13,042	13,042	-1,111
	A 229,445	227,565	18,472 R	63,783 R	42,840	2,549	69,746	68,492	12,761	12,761	-960
	M 231,702	232,424	18,680 R	64,225 R	42,228	2,353	70,332	68,504	12,618	12,618	-1,203
	J 230,569	230,845	18,981 R	64,712 R	41,669	2,181	70,184	69,087	11,785	11,785	-1,059
	J 233,477	232,308	19,264 R	65,028	41,897	2,019	67,543	66,963	12,212	12,212	-1,165
	A 235,827	235,836	19,436 R	65,186	43,892	1,868	67,922	67,061	13,030	13,030	-1,265
	S 234,489	234,662	19,555 R	65,515	45,461	1,729	70,321	69,683	13,066	13,066	-966
	O 234,845	234,422	19,681 R	66,079	46,826	1,647 E	70,555	71,493	13,503	13,503	-966
	N 236,560	237,115	19,799 R	66,682	49,714	1,614 E	70,489	71,539	13,248	13,248	-1,108
	D 238,828	238,585	19,969 R	67,273	53,080	1,579 E	68,913	72,366	12,971	12,971	-1,231
2015	J 239,279	241,453			56,652	1,573 E	70,644	72,988	13,145 E	13,145 E	-1,245

Monthly average or average of month-ends Moyenne mensuelle ou moyenne de fin de mois	CREDIT MEASURES (Millions of dollars) MESURES DU CRÉDIT (En millions de dollars)										continued suite		
	Short-term business credit Crédits à court terme aux entreprises					Other business credit Autres crédits aux entreprises							
	Total short-term business credit Ensemble des crédits à court terme aux entreprises					Non-residential mortgages Prêts hypothécaires sur immeubles non résidentiels			Leasing receivables Créances résultant du crédit-bail				
	Unadjusted Données non désaisonnalisées	Seasonally adjusted Données désaisonnalisées				Chartered banks Banques à charte	Trust and mortgage loan companies ⁵ Sociétés de fiducie ou de prêt hypothécaire ⁵	Credit unions and caisses populaires Caisses populaires et crédit unions	Life insurance companies Compagnies d'assurance vie	Non-depository credit intermediaries and other institutions ⁶ Intermédiaires financiers autres que les institutions de dépôt et autres institutions ⁶	Chartered banks ⁵ Banques à charte ⁶	Trust and mortgage loan companies ⁴ Sociétés de fiducie ou de prêt hypothécaire ⁴	Non-depository credit intermediaries Intermédiaires financiers autres que les institutions de dépôt
	V122639	V122646		V122656	V122657	V122658	V122659	V800015	V122661	V122632	V800016		
2013	J 401,012	401,012		36,030	2,383	29,348	25,883	6,768	9,010	84	18,701		
	J 406,360	406,360		37,459	1,142	29,521	25,875	6,896	9,073	84	18,757		
	A 407,878	407,878		37,770	1,263	29,672	25,857	7,022	9,119	84	18,920		
	S 408,793	408,793		37,987	1,384	29,818	25,840	7,146	9,209	84	19,080		
	O 409,174	409,174		38,106	1,476	30,026	25,888	7,240	9,266	84	19,260		
	N 412,362	412,362		38,272	1,539	30,264	26,002	7,304	9,322	84	19,459		
	D 412,172	412,172		38,737	1,602	30,534	26,115	7,367	9,323	84	19,658		
2014	J 417,491 R	417,491 R		39,170	1,648 R	30,776	26,136 R	7,377 R	9,397	84	19,686		
	F 422,337 R	422,337 R		39,100	1,675 R	30,932	26,067 R	7,334 R	9,372	84	19,548		
	M 428,481 R	428,481 R		38,799	1,702 R	31,074	25,998 R	7,291 R	9,366	84	19,409		
	A 438,635 R	438,635 R		39,021	1,706 R	31,264	25,999 R	7,391 R	9,511	84	19,385		
	M 440,934 R	440,934 R		39,208	1,687 R	31,446	26,076 R	7,640 R	9,559	85	19,486		
	J 439,021 R	439,021 R		39,258	1,668 R	31,598	26,152 R	7,889 R	9,625	85	19,586		
	J 440,274 R	440,274 R		39,011	1,664	31,773 R	26,245 R	8,054 R	9,731	85	19,725 R		
	A 445,895 R	445,895 R		39,257	1,677	31,913 R	26,356 R	8,138 R	9,771	85	19,906 R		
	S 449,169 R	449,169 R		38,985	1,690	32,054 R	26,465 R	8,220 R	9,813	85	20,084 R		
	O 452,168 E,R	452,168 E,R		39,099	1,700 R	32,230 R	26,593 R	8,279 R	9,927	85	20,264 R		
	N 457,000 E,R	457,000 E,R		39,108	1,709 R	32,374 R	26,739 R	8,313 R	9,927	86 R	20,445 R		
	D 461,382 E,R	461,382 E,R		39,362	1,717 R	32,521 R	26,885 R	8,347 R	10,024	86 R	20,625 R		
2015	J 468,046 E,R	468,046 E,R		39,718					10,194				

(1) Excludes reverse repos and loans to non-residents. / Ne comprend pas les prises en pension ni les prêts à des non-résidents.

(2) Excludes reverse repos. / Ne comprend pas les prises en pension.

(3) Excludes securitized loans that are consolidated on the financial institutions' balance sheets as loans. / Les données excluent les prêts titrisés qui sont consolidés en tant que prêts dans les bilans des les institutions financières.

(4) Unadjusted because it does not show stable seasonality. / Ces données ne présentant pas de variations saisonnières stables, elles ne sont pas désaisonnalisées.

(5) Beginning December 2004, includes cooperative retail associations. / Comprend les associations coopératives de détail depuis décembre 2004.

(6) Over the course of 2011, this series was affected by International Financial Reporting Standards (IFRS). / Au cours de 2011, les Normes internationales d'information financière (IFRS) ont eu une incidence sur la présente série.

Monthly average or average of month-ends <i>Moyenne mensuelle ou moyenne de fin de mois</i>	CREDIT MEASURES (Millions of dollars) <i>MESURES DU CRÉDIT (En millions de dollars)</i>						continued
	Other business credit <i>Autres crédits aux entreprises</i>						<i>suite</i>
	Special-purpose corporations (securitization) ^{1,2} <i>Sociétés spécialisées (titrisation)^{1,2}</i>	Bonds and debentures <i>Obligations et débetures</i>	Equity and warrants <i>Actions et bons de souscription</i>	Trust Units <i>Parts de fiducie</i>	Adjustments to other business credit <i>Ajustements aux autres crédits aux entreprises</i>	Total other business credit <i>Ensemble des autres crédits aux entreprises</i>	
	V122655	V122640	V122642	V20638380	V122650	V36412	
2013 J	11,810	405,277	472,340	29,958	-	1,048,193	
A	11,667	410,413	472,945	30,280	-	1,055,012	
S	11,542	412,729	473,518	30,288	-	1,058,625	
O	11,333	417,362	474,035	30,525	-	1,064,602	
N	11,040	423,313	477,310	30,899	-	1,074,806	
D	10,744	424,881	481,441	31,039	-	1,081,525	
2014 J	10,490	424,309	484,444	31,287	-	1,084,805 R	
F	10,277	425,585	486,690	31,527	-	1,088,190 R	
M	10,053	430,455	486,075	31,520	-	1,091,826 R	
A	9,886	438,920	485,420	31,547	-	1,100,134 R	
M	9,784	442,960	486,903	31,740	-	1,106,572 R	
J	9,685	446,428	487,882	32,016	-	1,111,871 R	
J	9,567	451,064	489,237	32,137	-	1,118,294 R	
A	9,428	451,830	492,693	32,175	-	1,123,229 R	
S	9,291	458,080	495,996	32,504	-	1,133,267 R	
O	9,136 E	464,352	499,211	32,885	-	1,143,761 E,R	
N	8,957 E	467,140	502,622	32,952	-	1,150,371 E,R	
D	8,786 E	469,899	504,939	33,031	-	1,156,223 E,R	
2015 J	8,617 E	471,196	505,909	33,217	-	1,159,402 E,R	
F		473,777	506,998	33,391			

Monthly average or average of month-ends <i>Moyenne mensuelle ou moyenne de fin de mois</i>	CREDIT MEASURES (Millions of dollars) <i>MESURES DU CRÉDIT (En millions de dollars)</i>				continued
	Total business credit <i>Ensemble des crédits aux entreprises</i>		Total household and business credit <i>Ensemble des crédits aux ménages et aux entreprises</i>		<i>suite</i>
	Unadjusted <i>Données non désaisonnalisées</i>	Seasonally adjusted <i>Données désaisonnalisées</i>	Unadjusted <i>Données non désaisonnalisées</i>	Seasonally adjusted <i>Données désaisonnalisées</i>	
	V122643	V122647	V122644	V122648	
2013 J	1,454,552	1,454,702	3,157,052	3,156,080	
A	1,462,890	1,464,532	3,171,507	3,169,715	
S	1,467,418	1,468,913	3,185,405	3,181,397	
O	1,473,777	1,474,756	3,197,132	3,191,999	
N	1,487,169	1,485,640	3,215,569	3,208,462	
D	1,493,697	1,492,408	3,228,887	3,220,832	
2014 J	1,502,296 R	1,503,676 R	3,236,929 R	3,237,902 R	
F	1,510,527 R	1,511,502 R	3,247,204 R	3,253,260 R	
M	1,520,307 R	1,518,140 R	3,261,232 R	3,266,221 R	
A	1,538,769 R	1,535,893 R	3,283,794 R	3,289,306 R	
M	1,547,505 R	1,547,298 R	3,301,117 R	3,307,017 R	
J	1,550,892 R	1,552,188 R	3,314,397 R	3,318,509 R	
J	1,558,568 R	1,558,845 R	3,331,935 E,R	3,331,101 E,R	
A	1,569,124 R	1,571,080 R	3,351,841 E,R	3,350,259 E,R	
S	1,582,437 R	1,584,208 R	3,374,567 E,R	3,370,574 E,R	
O	1,595,930 E,R	1,596,897 E,R	3,395,989 E,R	3,390,483 E,R	
N	1,607,371 E,R	1,605,386 E,R	3,414,320 E,R	3,406,370 E,R	
D	1,617,604 E,R	1,615,995 E,R	3,433,251 E,R	3,424,546 E,R	
2015 J	1,627,448 E,R	1,628,896 E,R			
F					

(1) Excludes securitized loans that are consolidated on the financial institutions' balance sheets as loans. / *Les données excluent les prêts titrisés qui sont consolidés en tant que prêts dans les bilans des les institutions financières.*

(2) Over the course of 2011, this series was affected by International Financial Reporting Standards (IFRS). / *Au cours de 2011, les Normes internationales d'information financière (IFRS) ont eu une incidence sur la présente série.*

End of period En fin de période		GOVERNMENT OF CANADA SECURITIES OUTSTANDING (Par Value) ENCOURS DES TITRES DU GOUVERNEMENT CANADIEN (Valeur nominale)							BFS Table G4 SBF Tableau G4			
		Millions of Canadian dollars En millions de dollars canadiens										
		Treasury bills Bons du Trésor	Other direct and guaranteed securities ¹ Autres titres émis ou garantis ¹	Canada Savings Bonds and other retail instruments Obligations d'épargne du Canada et autres titres de placements au détail	Total Total	Held by Détenteurs		Government of Canada accounts ² Comptes du gouvernement canadien ²				
					Bank of Canada Banque du Canada							
		Treasury bills Bons du Trésor	Bonds Obligations	Total Total	Treasury bills Bons du Trésor	Bonds Obligations	Total Total	Treasury bills Bons du Trésor	Bonds Obligations	Short-term instruments Titres à court terme	Total Total	
		V37331	V37295	V37289	V37370	V37371	V37369	V37382	V37383	V37347	V37363	
2014	N	147,100	490,433	6,225	643,758	20,200	70,601	90,801	-	513	-	513
	D	146,500	483,930	6,192	636,622	19,450	72,051	91,501	-	484	-	484
2015	J	148,700	491,956	6,136	646,792	21,000	71,811	92,811	-	392	-	392
	F	145,200	486,167	6,088	637,455	20,350	70,806	91,156	-	392	-	392
2015	F	4 144,200	480,497	6,124	630,820	21,000	68,691	89,691	-	392	-	392
	11	144,700	481,529	6,107	632,335	21,000	68,971	89,971	-	392	-	392
	18	147,900	484,241	6,098	638,239	20,650	69,651	90,301	-	392	-	392
	25	147,900	487,137	6,078	641,115	20,650	70,331	90,981	-	392	-	392
	M	4 138,900	486,053	6,073	631,026	20,350	70,331	90,681	-	392	-	392

Changes from the date indicated: / Variations par rapport à la date indiquée :

2014	M	5	-13,900	6,967	-697	-7,630	105	4,551	4,656	-	-124	-	-124
2015	F	25	-9,000	-1,084	-5	-10,089	-300	-	-300	-	-	-	-

End of period En fin de période		GOVERNMENT OF CANADA SECURITIES OUTSTANDING (Par Value) ENCOURS DES TITRES DU GOUVERNEMENT CANADIEN (Valeur nominale)				Average of Wednesdays and Wednesday Moyenne mensuelle des mercredis ou données du mercredi	GOVERNMENT OF CANADA CANADIAN DOLLAR DEPOSITS DÉPÔTS EN DOLLARS CANADIENS DU GOUVERNEMENT CANADIEN				
		Millions of Canadian dollars En millions de dollars canadiens					Millions of dollars En millions de dollars				
		Held by Détenteurs					Held at Détenteurs				
		General Public Public					Bank of Canada Banque du Canada		Auction Participants aux adjudications		Total Total
		Treasury bills Bons du Trésor	Marketable bonds and notes Obligations et billets négociables	Canada Savings Bonds and other retail instruments Obligations d'épargne du Canada et autres titres de placement au détail	Total Total						
		V37377	V37378	V37295	V37375		V36642	V37343			
2014	N	126,900	419,320	6,225	552,444	2014	N	22,262	12,349	34,610	
	D	127,050	411,395	6,192	544,637		D	21,874	7,829	29,703	
2015	J	127,700	419,754	6,136	553,590	2015	J	23,212	9,466	32,678	
	F	124,850	414,970	6,088	545,908		F	21,923	9,493	31,416	
2015	F	4 123,200	411,414	6,124	540,738	2015	F	4 21,388	6,926	28,314	
	11	123,700	412,166	6,107	541,973		11	21,605	9,938	31,543	
	18	127,250	414,198	6,098	547,546		18	21,990	11,650	33,640	
	25	127,250	416,414	6,078	549,742		25	22,710	9,458	32,168	
	M	4 118,550	415,330	6,073	539,953		M	4 10,904			

Changes from the date indicated: / Variations par rapport à la date indiquée :

2014	M	5	-14,005	2,539	-697	-12,163	2014	M	5	-1,048
2015	F	25	-8,700	-1,084	-5	-9,789	2015	F	25	1,446

(1) Includes securities denominated in foreign currency (excluding U.S. -pay "Canada Bills"). / Comprend les titres libellés en monnaies étrangères (à l'exclusion des « bons du Canada » en dollars É.-U.).

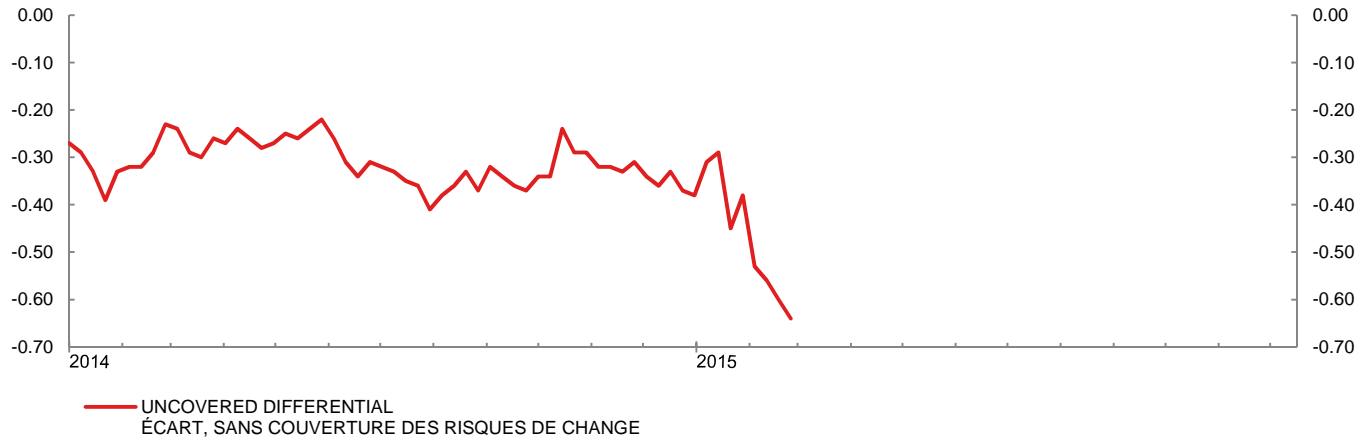
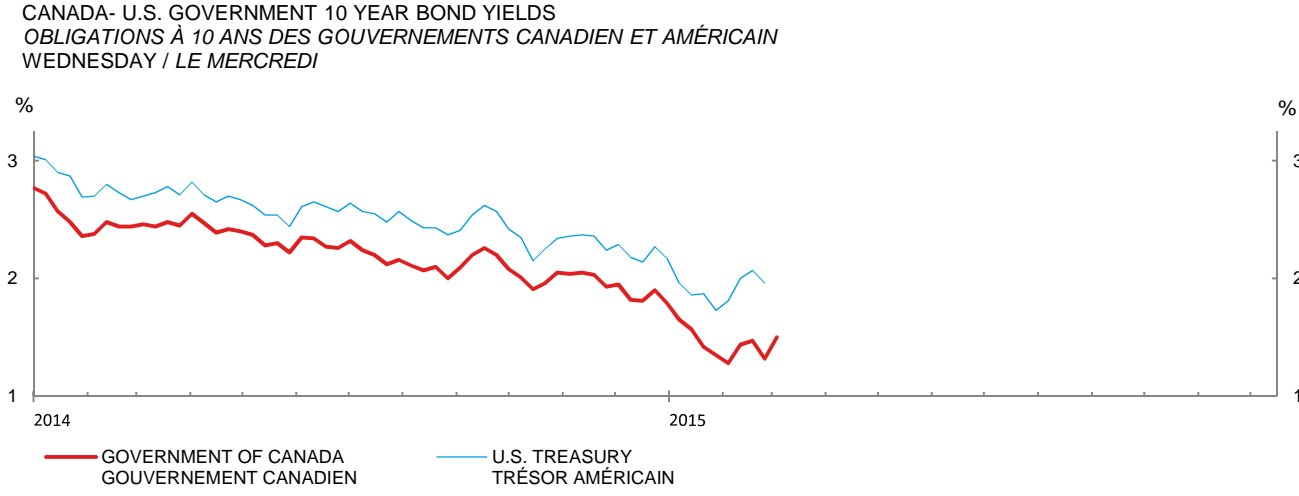
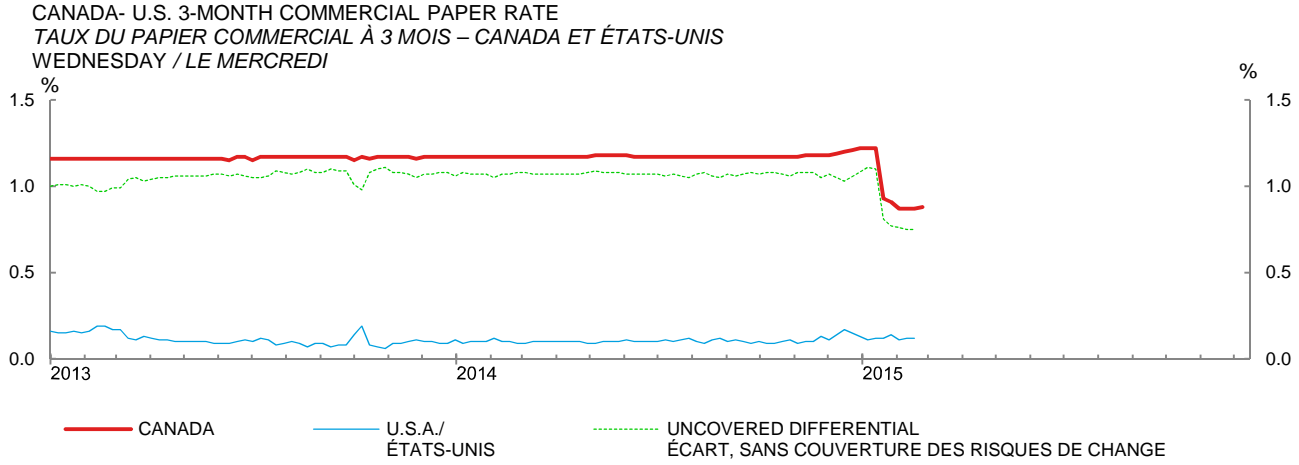
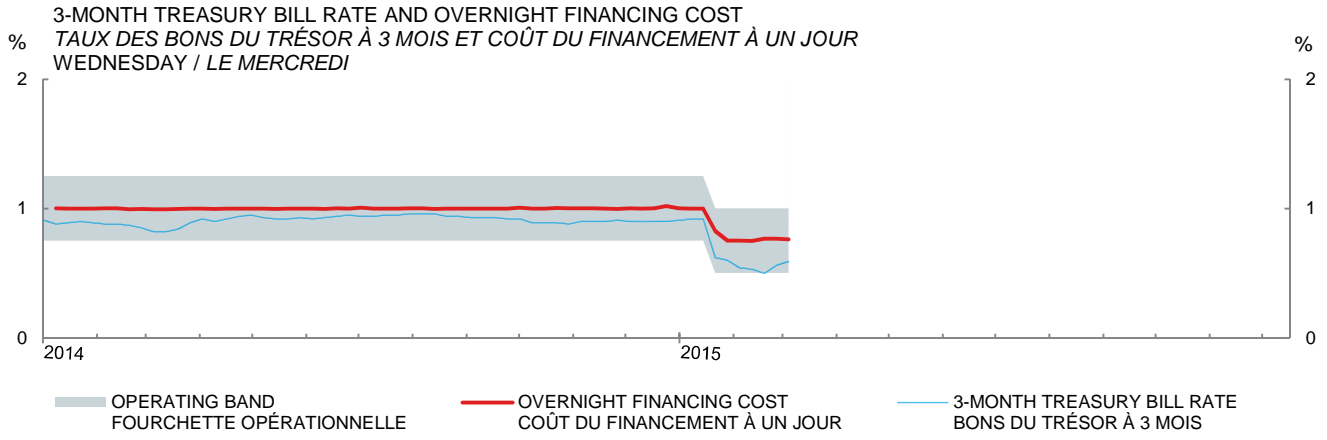
(2) Includes Government of Canada Accounts held at the Bank of Canada, plus non-market bonds held by the Canada Pension Plan. / Comprend les comptes du gouvernement canadien à la Banque du Canada et les titres non négociables détenus par le Régime de pensions du Canada.

Month Mois	NET NEW SECURITIES ISSUES PLACED IN CANADA AND ABROAD (Millions of Canadian dollars, par value) ÉMISSIONS NETTES DE TITRES PLACÉS AU CANADA ET À L'ÉTRANGER (En millions de dollars canadiens, valeur nominale)													BFS Table F4 SBF Tableau F4		
	Government of Canada bonds Obligations du gouvernement canadien	Provincial bonds Obligations des provinces	Municipal bonds Obligations des municipalités	Corporations Sociétés	Bonds Obligations	Preferred and common stocks Actions privilégées ou ordinaires	Trust Units Parts de fiducie	Other institutions and foreign borrowers Autres institutions et emprunteurs étrangers	Term Securitized NHA mortgage- backed securities Titres hypothé- caires garantis en vertu de la LHN	Other asset- backed securities ¹ Autres titres adossés à des créances ¹	Total Total	Treasury bills and other short-term instruments Bons du Trésor et autres titres à court terme				Total net new issues Ensemble des émissions nettes
	V122305 _(Q)	V122308 _(Q)	V122311 _(Q)	V122314 _(Q)	V122335 _(Q)	V20647412 _(Q)	V122323 _(Q)	V760338 _(Q)	V760339 _(Q)	V122328 _(Q)	V122343 _(Q)	V122344 _(Q)	V122339 _(Q)	V122342 _(Q)	V122327 _(Q)	
2013	A -919	4,198	267	12,717	773	21	-200	-702	-226	15,929	-692		375	-688		
	S -3,555	4,673	968	13,914	389	-5	-	-2,598	1,120	14,906	308	-3,203	-58	-4,196	63,559	
	O 6,681	3,183	495	17,139	301	480	-72	-3,869	536	24,874	-15,519		1,036	32		
	N -3,864	2,743	-144	10,590	6,078	268	1,424	735	265	18,095	-3,967		-2,581	-571		
	D 763	3,552	165	1,762	1,724	11	-	2,647	-1,602	9,015	-5,234	4,572	161	287	30,199	
2014	J 6,455	4,656	-186	4,753	3,279	486	-	2,482	-1,329	20,596	-9,264		1,759	6,318		
	F 156	3,279	128	165	285	-7	595	1,351	-2,666	3,286	-6,681		1,201	4,227		
	M -8,916	-5,851	266	18,537	-1,698	-7	299	-1,103	-1,058	469	-2,149	-7,997	443	-5,396	6,814	
	A 4,681	1,731	452	10,692	-658	62	798	-878	-4	16,876	6,904		-1,083	4,521		
	M 3,634	12,114	367	3,652	2,235	324	-701	-910	1,281	21,996	3,116		116	1,476		
	J -7,736	-3,235	33	19,670	1,877	227	-683	934	-999	10,088	-2,589	8,820	-189	-3,621	66,432	
	J 4,332	-141	-27	13,688	3,846	15	50	3,698	1	25,462	1,756		1,871	-385		
	A -350	4,906	-15	1,435	4,268	62	750	2,267	595	13,918	-5,090		-676	3,253		
	S 666	2,557	423	23,133	2,420	596	-400	872	-2,030	28,237	-3,058	2,467	-823	594	67,525	
	O 9,342	4,350	64	4,297	3,868	165	-1,550	6,274	-570	26,240	-8,949		31	-744		
	N -2,526	6,230	142	1,934	3,110	-30	-	4,657	-898	12,619	2,602		423	1,429		
	D -6,614	-3,419	-532	1,117	1,946	187	-291	5,133	-160	-2,633	-135	-2,929	-1,040	-4,161	22,754	
2015	J 7,094	11,360	-13	2,852	1,015	185	-250	2,381			2,810					
	F -5,607	-3,458		10,401	3,643	161	1,100				-3,754					

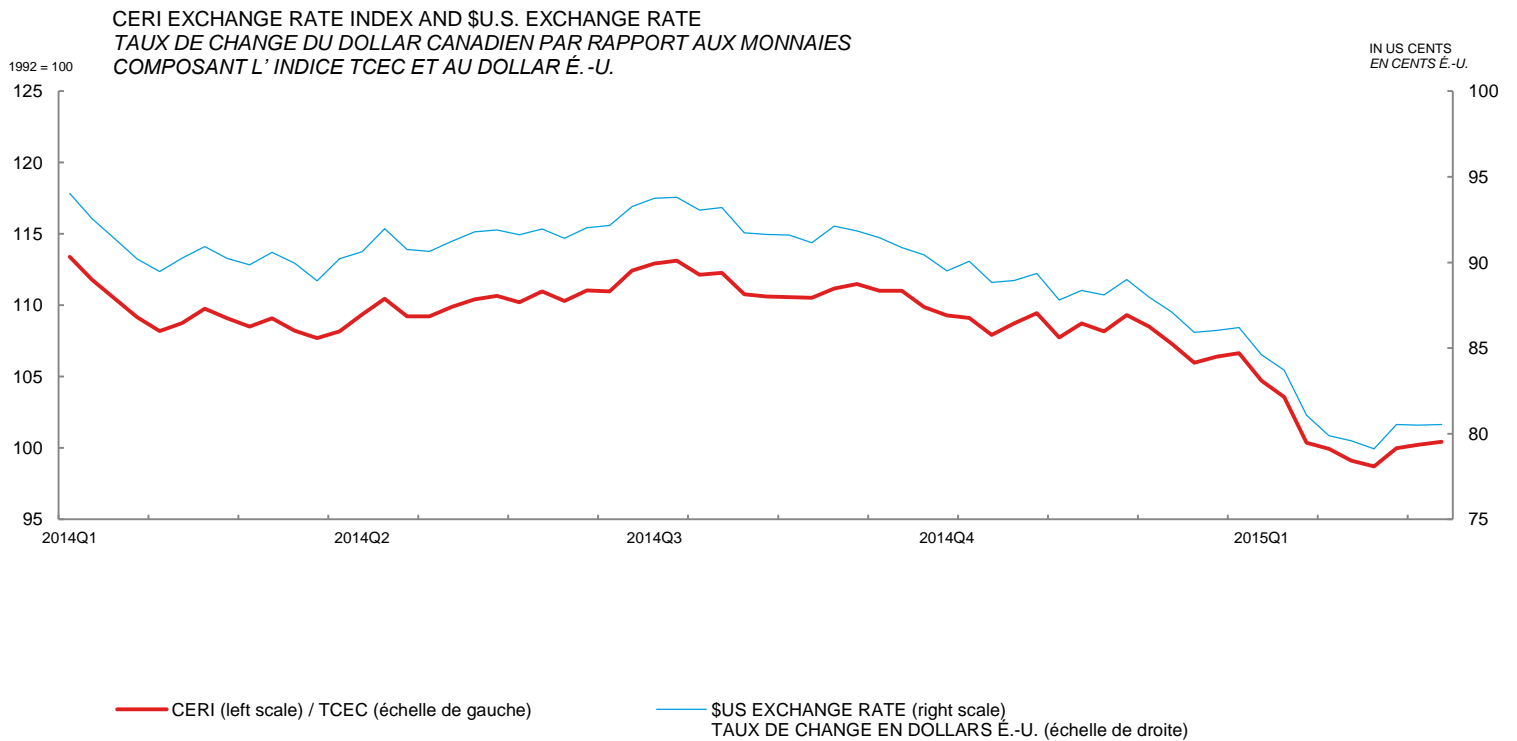
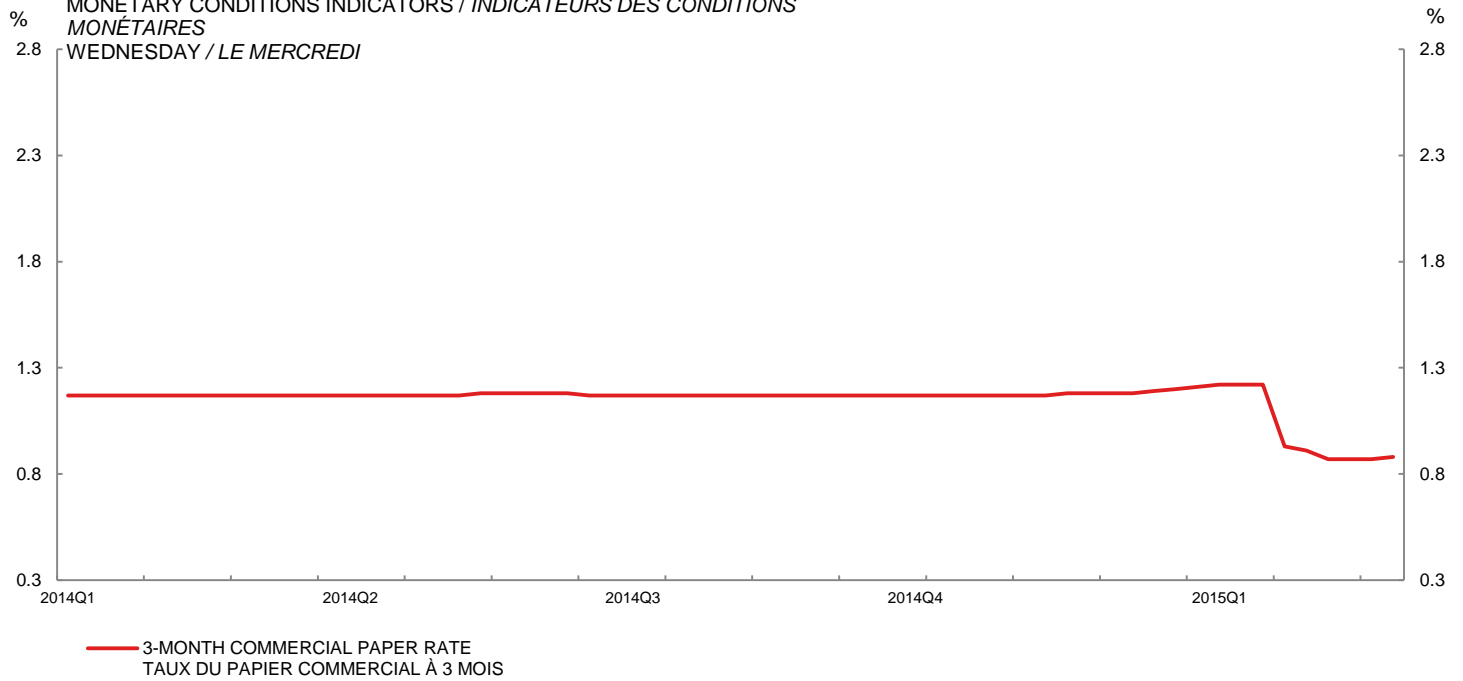
(1) Beginning January 2009, includes approximately \$32.1 billion Master Asset Vehicle long-term notes related to affected trust under the Montreal Proposal; \$28.8 billion were asset-backed commercial paper. / À partir de janvier 2009 comprennent un montant d'environ 32,1 milliards de dollars de billets à long terme de véhicules d'actifs cadres émis par les fiducies visées par la Proposition de Montréal; de ce montant, le papier commercial adossé à des actifs représente 28,8 milliards de dollars.

End of period En fin de période	CORPORATE SHORT-TERM PAPER OUTSTANDING ENCOURS DES EFFETS À COURT TERME DES SOCIÉTÉS											BFS Table F2 SBF Tableau F2
	Millions of Canadian dollars En millions de dollars canadiens											
	Commercial Paper Papier commercial				Canadian dollar bankers' acceptances Acceptations bancaires en dollars canadiens	Total corporate short-term paper Papier à court terme émis par les sociétés	Treasury bills and other short-term paper Bons du Trésor et autres effets à court terme	Total treasury bills and other short-term paper Ensemble des bons du Trésor et autres effets à court terme			Commercial paper issued by foreign corporations Papier commercial des sociétés étrangères	
	Total	Of which: Paper issued by non financial corporations Dont : Papier des sociétés non financières	Of which: Securitized ² Dont : Titrisation ²	Of which: U.S. dollars Dont : Dollars É.-U.			Provincial governments and enterprises Provinces et entreprises provinciales	Municipal governments and Municipi- palités				
	V122246	V122253	V122254	V122255	V122243	V122241	V122256	V122257	V122258	V122259		
2013	A 55,267	11,286	27,456	6,358	61,157	116,424	43,670				-	
	M 54,726	10,333	27,988	5,701	62,323	117,049	48,406				-	
	J 56,830	12,568	28,561	5,125	59,079	115,909	49,173	469	165,551		-	
	J 55,773	12,097	28,672	4,309	63,457	119,230	47,275				-	
	A 56,148	12,793	28,715	4,284	62,769	118,917	47,863				-	
	S 56,090	11,641	29,094	4,344	58,573	114,663	46,135	304	161,102		-	
	O 57,126	12,193	28,823	4,578	58,605	115,731	46,516				-	
	N 54,545	11,048	28,084	4,061	58,034	112,579	45,911				-	
	D 54,706	10,760	29,017	3,769	58,321	113,027	50,514	497	164,038		-	
2014	J 56,465	12,181	28,652	4,670	64,639	121,104	45,150				-	
	F 57,666	13,402	28,121	4,524	68,866	126,532	48,442				-	
	M 58,109	12,682	29,195	4,311	63,470	121,579	42,468	547	164,593		-	
	A 57,026	12,840	28,975	4,080	67,991	125,017	49,295				-	
	M 57,142	12,395	29,222	4,406	69,467	126,609	49,393				-	
	J 56,953	11,174	29,402	4,036	65,846	122,799	51,315	520	174,634		-	
	J 58,824	13,250	29,260	4,354	65,461	124,285	48,415				-	
	A 58,148	12,810	29,037	4,063	68,714	126,862	50,346				-	
	S 57,325	13,321	27,777	3,682	69,308	126,633	53,760	542	180,935		-	
	O 57,356	13,684	27,773	3,800	68,564	125,920	44,886				-	
	N 57,779	12,812	28,635	4,035	69,993	127,772	45,743				-	
	D 56,739	13,129	28,787	3,811	65,832	122,571	50,831	542	173,944		-	
2015	J	13,161	E				51,127				-	

(2) Beginning August 2007, excludes outstandings of approximately \$28.8 billion related to affected trusts under the Montréal Proposal. / À partir d'août 2007, exclut les encours d'environ 28,8 milliards de dollars liés aux fiducies visées par la Proposition de Montréal.

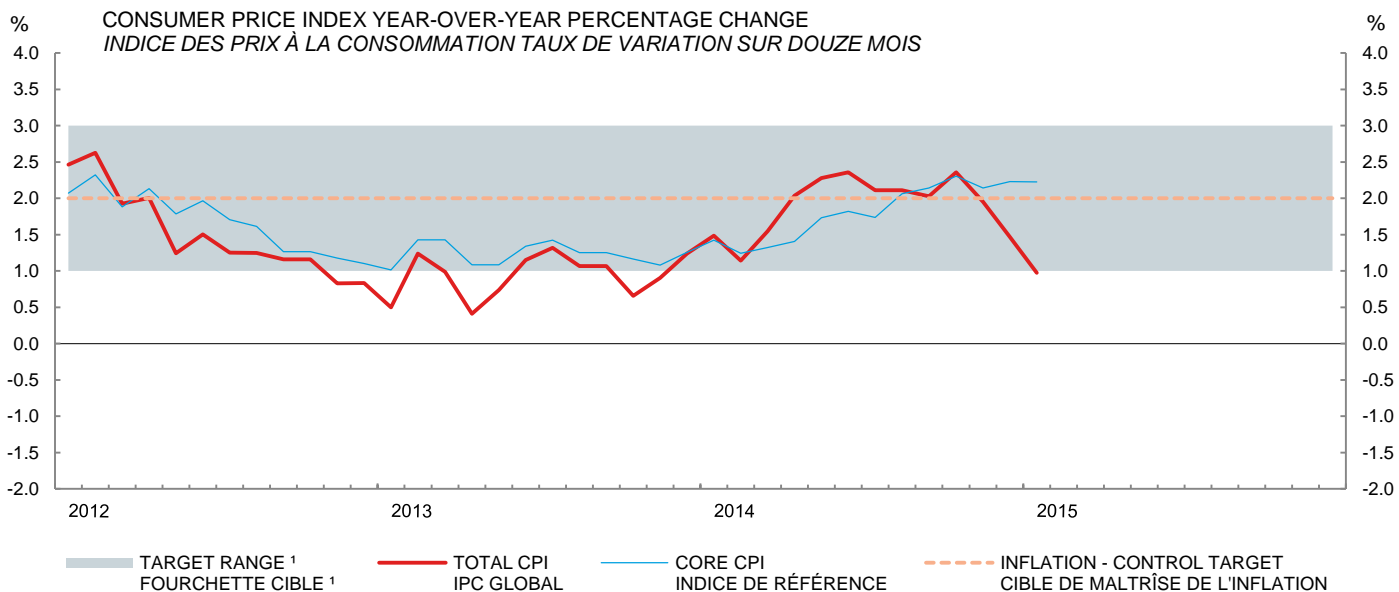


MONETARY CONDITIONS INDICATORS / INDICATEURS DES CONDITIONS
MONÉTAIRES
WEDNESDAY / LE MERCREDI



LAST DATA POINT PLOTTED: 4-Mar-15
FIN DE LA PÉRIODE CONSIDÉRÉE : 4-mar-15

The Canadian-dollar effective exchange rate index (CERI) replaces the C-6 index as the Bank's new measure of the value of the Canadian dollar vis-à-vis the currencies of its most important trading partners. / L'indice de taux de change effectif du dollar canadien (indice TCEC) s'agit du nouvel indice que la Banque utilise pour mesurer la valeur du dollar canadien par rapport aux monnaies des principaux partenaires commerciaux du Canada. L'indice TCEC remplace l'indice C-6.



LAST DATA POINT PLOTTED:
 FIN DE LA PÉRIODE CONSIDÉRÉE :

January 2015
 janvier 2015

(1) Note: Although the target is expressed in terms of the total CPI, the Bank of Canada bases its policy actions on a core measure of the CPI that excludes eight of the most volatile components (fruits, vegetables, gasoline, fuel oil, natural gas, mortgage interest, inter-city transportation and tobacco products) as well as the effect of indirect taxes on the remaining components.

Nota : Bien que la cible soit exprimée en fonction de l'IPC global, la Banque du Canada fonde ses décisions de politique monétaire sur un indice de référence qui exclut de l'IPC huit des composantes les plus volatiles (fruits, légumes, essence, mazout, gaz naturel, intérêts hypothécaires, transport interurbain et produits du tabac) ainsi que l'effet des impôts indirects sur les autres composantes.

CONSUMER PRICE INDEX
INDICE DES PRIX À LA CONSOMMATION

Month Mois	Total CPI IPC global		Percentage (y/y) (unadjusted) Taux de variation (a/a) (données non désaisonnalisées)			
	Unadjusted Données non désaisonnalisées	Seasonally adjusted Données désaisonnalisées	Total CPI IPC global	Core CPI Indice de référence	Alternative measures of trend inflation Autres mesures de l'inflation tendancielle	
					CPIXFET IPCHAEI	CPIW IPCP
	V41690973	V41690914			V36393	

MONETARY CONDITIONS INDICATORS
INDICATEURS DES CONDITIONS MONÉTAIRES

Wednesday Le mercredi	3-Month prime corporate paper rate Taux du papier de premier choix des sociétés non financières à 3 mois	Canadian-dollar effective exchange rate index (CERI) Indice de taux effectif du dollar canadien (indice TCEC)
-----------------------------	---	--

V121812

2013 J	123.0	122.7	1.2	1.3	0.9	1.2	2014 N	5	1.17	107.75
J	123.1	122.9	1.3	1.4	1.1	1.4		12	1.17	108.73
A	123.1	123.0	1.1	1.3	0.9	1.3		19	1.18	108.17
S	123.3	123.2	1.1	1.3	0.9	1.2		26	1.18	109.32
O	123.0	123.0	0.7	1.2	0.9	1.0	D	3	1.18	108.51
N	123.0	123.2	0.9	1.1	0.7	1.1		10	1.18	107.32
D	122.7	123.6	1.2	1.3	1.0	1.3		17	1.19	105.96
2014 J	123.1	123.9	1.5	1.4	1.3	1.5		24	1.20	106.40
F	124.1	124.3	1.1	1.2	1.2	1.2		31	1.21	106.64
M	124.8	124.5	1.5	1.3	1.3	1.3	2015 J	7	1.22	104.70
A	125.2	124.9	2.0	1.4	1.3	1.6		14	1.22	103.56
M	125.8	125.2	2.3	1.7	1.4	1.8		21	1.22	100.37
J	125.9	125.6	2.4	1.8	1.5	1.9		28	0.93	99.95
J	125.7	125.5	2.1	1.7	1.5	1.7	F	4	0.91	99.10
A	125.7	125.6	2.1	2.1	2.0	1.8		11	0.87	98.71
S	125.8	125.7	2.0	2.1	1.9	1.9		18	0.87	99.99
O	125.9	125.8	2.4	2.3	2.0	2.0		25	0.87	100.23
N	125.4	125.6	2.0	2.1	2.0	2.0	M	4	0.88	100.43
D	124.5	125.4	1.5	2.2	1.9	1.8				
2015 J	124.3	125.2	1.0	2.2	1.9	1.9				

Core CPI: The CPI excluding eight of the most volatile components (fruits, vegetables, gasoline, fuel oil, natural gas, mortgage interest, inter-city transportation and tobacco products) as well as the effect of indirect taxes on the remaining components. CANSIM identifier for this series (in level terms) is V41693242. / *Indice de référence* : Indice des prix à la consommation excluant huit des composantes les plus volatiles de l'IPC (fruits, légumes, essence, mazout, gaz naturel, intérêts hypothécaires, transport interurbain et produits du tabac) ainsi que l'effet des impôts indirects sur les autres composantes. Le numéro d'identification CANSIM de cette série (données exprimées en niveaux) est V41693242.

CPIXFET: The CPI excluding food, energy and the effect of indirect taxes. / *IPCHAEI* : IPC hors alimentation, énergie et effet des impôts indirects

CPIW: In this measure, each component of the total CPI is multiplied by an additional weight that is inversely proportional to the component's volatility, so that the more volatile the component the less it influences the overall index. / *Dans IPCP*, chacune des composantes de l'IPC global est multipliée par une pondération additionnelle qui est inversement proportionnelle à la variabilité de la composante, afin que les plus volatiles d'entre elles influencent moins l'évolution de l'indice global.