



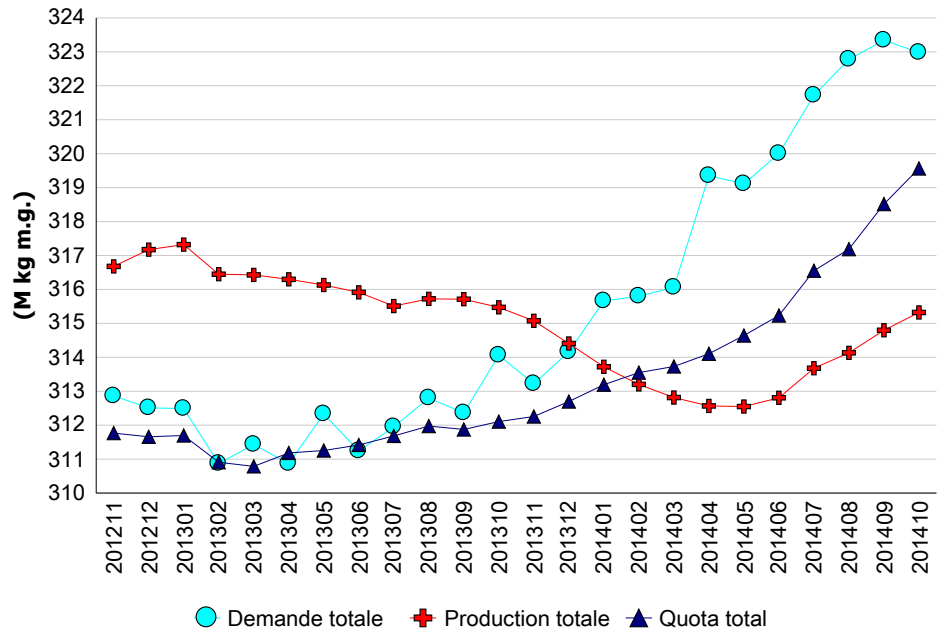
## Commentaires sur le marché

Les besoins canadiens pour la période de douze mois se terminant en octobre 2014 sont de 201,51 millions de kg de matière grasse, soit une baisse de 0,2 % par rapport à septembre 2014, et un niveau semblable à la base d'août 2014.

En octobre 2014, la consommation de beurre a baissé d'environ 1,3 million de kg de m.g. par rapport à octobre 2013. Cette baisse était à prévoir puisque le marché du beurre avait été très vigoureux en octobre 2013. Pour la même raison, l'utilisation de m.g. dans le marché de la transformation secondaire a aussi baissé, soit de 0,3 million de kg. D'autres marchés ont connu une croissance. L'utilisation de m.g. dans le marché des fromages a augmenté de 0,8 million de kg. Les marchés du yogourt (2(a)) et de la crème glacée (2(b)) ont chacun augmenté de 0,1 million de kg de m.g. L'écrémage en provenance du marché du lait de consommation a également baissé, faisant ainsi augmenter le besoin en lait de transformation.

Les livraisons totales de lait ont augmenté de 2,0 % en octobre par rapport au même mois l'année dernière. Plus précisément, les livraisons de lait de consommation ont baissé de 0,4 % et les livraisons de lait de transformation ont augmenté de 3,5 %.

## Demande totale, quota total et production totale (période mobile de 12 mois)



	Production totale (kg m.g.)			Lait de consommation (kg m.g.)			Lait de transformation (kg m.g.)		
	2012/11 - 2013/10	2013/11 - 2014/10	Écart (%)	2012/11 - 2013/10	2013/11 - 2014/10	Écart (%)	2012/11 - 2013/10	2013/11 - 2014/10	Écart (%)
TNL	1 837 962	1 927 449	4,87 %	1 459 880	1 542 226	5,64 %	378 082	385 223	1,89 %
P5	240 484 339	238 584 571	-0,79 %	79 257 041	79 276 700	0,02 %	161 227 298	159 307 871	-1,19 %
MCLO	73 149 688	74 809 406	2,27 %	35 696 844	35 616 792	-0,22 %	37 452 844	39 192 614	4,65 %
<b>Canada</b>	<b>315 471 989</b>	<b>315 321 426</b>	<b>-0,05 %</b>	<b>116 413 765</b>	<b>116 435 718</b>	<b>0,02 %</b>	<b>199 058 224</b>	<b>198 885 708</b>	<b>-0,09 %</b>

## Utilisation du lait (000 kg)

Classe	Matière grasse			Solides non gras		
	2012/11 - 2013/10	2013/11 - 2014/10	Écart (%)	2012/11 - 2013/10	2013/11 - 2014/10	Écart (%)
1(a)	46 469	46 486	0,04 %	239 844	237 435	-1,00 %
1(b)	45 994	47 238	2,71 %	19 920	20 223	1,52 %
2	24 822	24 145	-2,73 %	47 243	46 646	-1,26 %
3	110 294	108 189	-1,91 %	233 977	235 623	0,70 %
4(a)	50 540	51 918	2,73 %	12 827	14 190	10,63 %
4(b)	1 911	1 656	-13,34 %	6 863	4 993	-27,25 %
4(m) 4(a1)	775	572	-26,22 %	67 589	63 745	-5,69 %
5(a,b,c)	28 132	31 015	10,25 %	42 592	45 068	5,81 %
5(d)	3 812	2 511	-34,12 %	35 488	34 245	-3,50 %
Autre	1 915	688	-64,10 %	4 079	2 396	-41,28 %
<b>Total</b>	<b>314 666</b>	<b>314 419</b>	<b>-0,08 %</b>	<b>710 421</b>	<b>704 563</b>	<b>-0,82 %</b>

## Gestion en continu du quota

Sur ou sous production cumulée avec limites au  
31 octobre 2014

Province	kg de m.g.	% *
NL	-59 034	-2,96 %
PE	-125 176	-3,02 %
NS	-143 960	-2,05 %
NB	-132 438	-2,41 %
QC	-992 879	-0,82 %
ON	-442 688	-0,43 %
MB	-195 291	-1,50 %
SK	-139 923	-1,50 %
AB	-401 535	-1,50 %
BC	-403 939	-1,50 %

\* La sur ou sous production cumulative (avec limites) exprimée comme un % de la période de 12 mois la plus récente de quota total.



# BULLETIN DE LA CCL SUR LES MARCHÉS



## Ventes au détail de produits laitiers\*

Année courante vs année précédente  
(\*000 kg)

Au 15 novembre 2014

	12 mois précédent	12 mois	Écart
<b>Beurre</b>	55 069	56 121	<b>+ 1.9%</b>
<b>Total du fromage</b>	256 743	256 866	<b>+ 0.0%</b>
Cheddar	84 307	86 014	+ 2.0%
Fromages fins	50 549	50 919	+ 0.7%
Fromage quotidien*	56 367	56 916	+ 1.0%
Fromage fondu	63 009	60 274	- 4.3%
Crème glacée	182 377	178 434	- 2.2%
Yogourt	309 849	309 394	- 0.1%

Source : la compagnie Nielsen, MarketTrack et intervenants de Homescan.

\*Note: Fromage quotidien = 3(c), Fromages fins = 3(a)

## Stocks de beurre (\*000 kg)

	31 oct. 13	31 oct. 14
<b>BEURRE PLAN A</b>	2 924	295
<b>BEURRE PLAN B</b>	8 769	3 176
<b>BEURRE IMPORTÉ</b>	853	1 044
<b>BEURRE POUR L'EXPORTATION</b>	0	
<b>Total des stocks de la CCL</b>	<b>12 546</b>	<b>4 515</b>
<b>Stocks de beurre privés</b>	8 106	8 292
<b>Total des stocks de beurre de la CCL et privés</b>	<b>20 652</b>	<b>12 807</b>

## Autres stocks privés (\*000 kg)

	31 oct. 13	31 oct. 14
<b>CHEDDAR</b>	44 171	45 595
<b>FROMAGE FONDU</b>	10 496	12 098
<b>FROMAGES FINS</b>	23 852	24 826

## Commentaires sur les stocks

La demande pour le beurre des plans A et B est demeurée forte durant tout l'automne. Le plan B demeure fermé pour encourager la reconstruction des stocks du plan A. La CCL a importé 1 900 t de beurre en automne, qui seront livrées à ses entrepôts d'ici la mi-décembre 2014. Une quantité supplémentaire de 1 374 t reste à importer durant l'année laitière 2014-2015. La CCL ne prévoit acheter aucune production excédentaire de beurre d'ici la fin de l'année laitière 2014-2015.

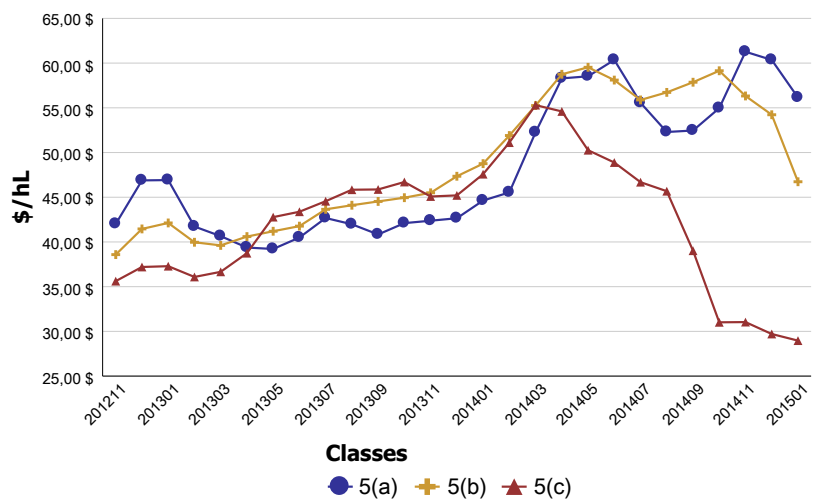
## Revenu moyen provenant du lait

(\$/hl std)

Classe	2012/11 - 2013/10	2013/11 - 2014/10	Écart (%)
1	94,66 \$	96,07 \$	1,49 %
2 à 4(d)	78,51 \$	78,85 \$	0,44 %
4(m) 4(a1)*	14,32 \$	17,76 \$	24,03 %
5(a) à (c)	41,60 \$	51,02 \$	22,65 %
5(d)	31,70 \$	41,92 \$	32,25 %
<b>Toutes classes</b>	<b>76,97 \$</b>	<b>79,22 \$</b>	<b>2,93 %</b>

\* Prix basé sur les SNG seulement

## Prix des composants de la classe 5 en \$/hL



## Surplus structurel de SNG

(Période mobile de 12 mois)

