

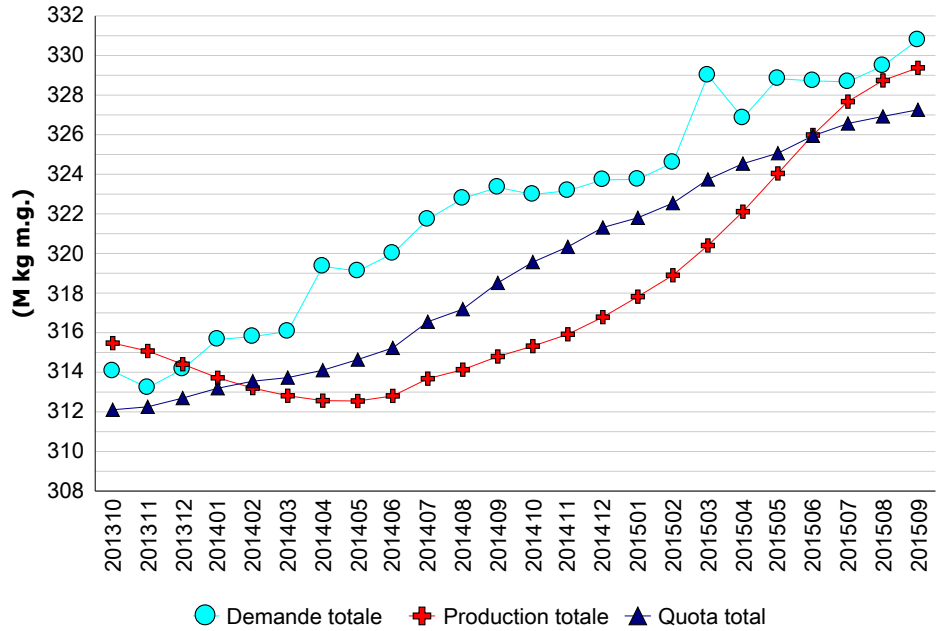


## Commentaires sur le marché

Les besoins totaux pour la période de douze mois se terminant en septembre 2015 étaient de 330,78 millions de kg de matière grasse; soit une augmentation de 0,4 % comparativement à août 2015.

Le principal moteur de croissance des besoins totaux demeure la fabrication du fromage. L'utilisation de m.g. dans le fromage a augmenté de 8,2 % dans les classes 3 et 5(a) (fromage pour la transformation secondaire) durant la période de 12 mois se terminant en septembre comparativement à la même période l'année dernière. On a également connu une forte croissance dans les classes 1(b) (une augmentation de 3,3 % de m.g.) et 2(b) (une augmentation de 8,9 % de m.g.). L'utilisation de m.g. en classe 1(a) était stable durant la période de 12 mois se terminant en septembre 2015 comparativement à la même période l'année précédente. La m.g. utilisée dans le yogourt (classe 2(a)) a augmenté de 10,4 % durant cette même période. Bien que la demande en beurre demeure forte, la consommation en septembre 2015 était de 6 % plus faible qu'en septembre 2014. La consommation de beurre a été compromise en partie à cause des volumes de beurre qui sont actuellement fabriqués et l'incapacité des transformateurs secondaires d'obtenir du produit des stocks actuels.

**Demande totale, quota total et production totale (période mobile de 12 mois)**



	Production totale (kg m.g.)			Lait de consommation (kg m.g.)			Lait de transformation (kg m.g.)		
	2013/10 - 2014/9	2014/10 - 2015/9	Écart (%)	2013/10 - 2014/9	2014/10 - 2015/9	Écart (%)	2013/10 - 2014/9	2014/10 - 2015/9	Écart (%)
TNL	1 929 983	1 927 150	-0,15 %	1 551 228	1 466 809	-5,44 %	378 755	460 341	21,54 %
P5	238 300 120	248 384 204	4,23 %	79 285 267	78 337 352	-1,20 %	159 014 853	170 046 852	6,94 %
MCLO	74 566 981	79 065 632	6,03 %	35 639 354	35 931 501	0,82 %	38 927 627	43 134 131	10,81 %
<b>Canada</b>	<b>314 797 084</b>	<b>329 376 986</b>	<b>4,63 %</b>	<b>116 475 849</b>	<b>115 735 662</b>	<b>-0,64 %</b>	<b>198 321 235</b>	<b>213 641 324</b>	<b>7,72 %</b>

## Utilisation du lait (000 kg)

Classe	Matière grasse			Solides non gras		
	2013/10 - 2014/9	2014/10 - 2015/9	Écart (%)	2013/10 - 2014/9	2014/10 - 2015/9	Écart (%)
1(a)	46 446	46 455	0,02 %	237 619	234 113	-1,48 %
1(b)	47 112	48 670	3,31 %	20 176	20 989	4,03 %
2	23 960	26 205	9,37 %	46 774	48 384	3,44 %
3	107 357	116 537	8,55 %	234 719	242 939	3,50 %
4(a)	51 766	55 589	7,38 %	14 075	10 056	-28,55 %
4(b)	1 699	1 851	8,94 %	5 177	4 948	-4,42 %
4(m) 4(a1)	545	895	64,16 %	61 610	94 305	53,07 %
5(a,b,c)	31 539	30 228	-4,16 %	44 750	45 497	1,67 %
5(d)	2 524	1 105	-56,23 %	35 830	26 368	-26,41 %
Autre	942	1 005	6,63 %	2 808	5 450	94,08 %
<b>Total</b>	<b>313 892</b>	<b>328 540</b>	<b>4,67 %</b>	<b>703 538</b>	<b>733 050</b>	<b>4,19 %</b>

## Gestion en continu du quota

Sur ou sous production cumulée avec limites au 30 septembre 2015

Province	kg de m.g.	% *
NL	-102 252	-4,97 %
PE	-139 389	-3,30 %
NS	-48 977	-0,68 %
NB	-96 862	-1,73 %
QC	-344 477	-0,28 %
ON	1 575 467	1,49 %
MB	-135 705	-1,00 %
SK	-73 416	-0,76 %
AB	-197 876	-0,71 %
BC	-98 067	-0,35 %

\* La sur ou sous production cumulée (avec limites) exprimée comme un % de la période de 12 mois la plus récente de quota total.



# BULLETIN DE LA CCL SUR LES MARCHÉS



## Ventes au détail de produits laitiers\*

Année courante vs année précédente  
(<sup>'000</sup> kg)

Au 17 octobre 2015

	12 mois précédent	12 mois	Écart
<b>Beurre</b>	56 626	58 167	<b>+ 2.7%</b>
<b>Total du fromage</b>	257 662	258 861	<b>+ 0.5%</b>
Cheddar	86 306	87 790	+ 1.7%
Fromages fins	50 893	51 415	+ 1.0%
Fromage quotidien*	57 142	58 691	+ 2.7%
Fromage fondu	60 570	58 021	- 4.2%
Crème glacée	177 936	177 899	+ 0.0%
Yogourt	315 102	323 665	+ 2.7%

Source : la compagnie Nielsen, MarketTrack et intervenants de Homescan.

\*Note: Fromage quotidien = 3(c), Fromages fins = 3(a)

## Stocks de beurre (<sup>'000</sup> kg)

	30 sept. 14	30 sept. 15
<b>BEURRE PLAN A</b>	585	253
<b>BEURRE PLAN B</b>	4 889	3 901
<b>BEURRE IMPORTÉ</b>	391	172
<b>Total des stocks de la CCL</b>	<b>5 866</b>	<b>4 327</b>
<b>Stocks de beurre privés</b>	7 549	10 968
<b>Total des stocks de beurre de la CCL et privés</b>	<b>13 415</b>	<b>15 295</b>

## Autres stocks privés (<sup>'000</sup> kg)

	30 sept. 14	30 sept. 15
<b>CHEDDAR</b>	46 303	51 767
<b>FROMAGE FONDU</b>	11 735	13 867
<b>FROMAGES FINS</b>	25 335	29 508

## Commentaires sur les stocks

La production totale de lait pour la période de douze mois se terminant en septembre 2015 était de 4,6 % plus élevée que durant la période se terminant en septembre 2014. Tandis que le taux de croissance de la production totale de lait a diminué comparativement au début de 2015, la majorité de la production excédentaire a été dirigée vers la transformation fromagère, tel que le démontrent la forte utilisation dans la classe 3 et les niveaux élevés de stocks privés de fromage.

En septembre 2015, les stocks de beurre du plan A de la CCL étaient à 253 t et les transformateurs ont puisé dans les stocks du plan B pour les ramener à 3 901 t. Les stocks de beurre importé étaient à 173 t. À mesure que le beurre importé de l'année 2015-2016 entre au pays, il sort tout de suite des stocks de la CCL pour approvisionner les transformateurs secondaires.

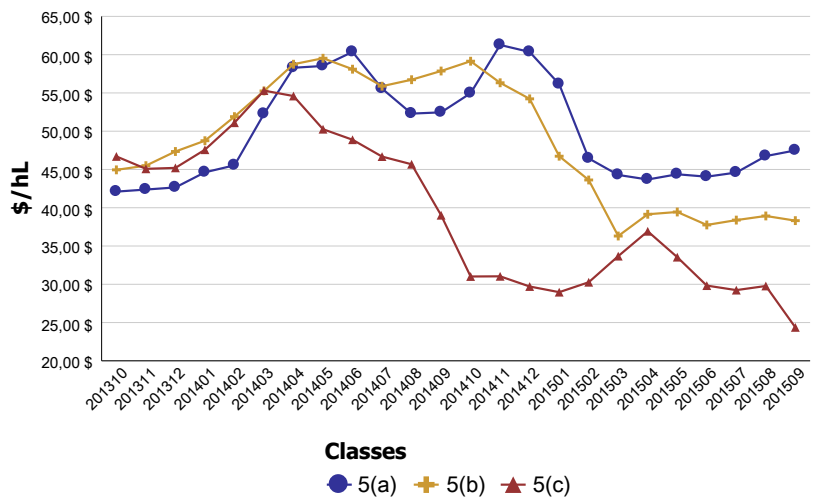
## Revenu moyen provenant du lait

(\$/hl std)

Classe	2013/10 - 2014/9	2014/10 - 2015/9	Écart (%)
1	95,91 \$	96,18 \$	0,28 %
2 à 4(d)	78,84 \$	77,80 \$	-1,31 %
4(m) 4(a1)*	18,68 \$	9,43 \$	-49,52 %
5(a) à (c)	50,40 \$	42,72 \$	-15,24 %
5(d)	41,78 \$	27,25 \$	-34,77 %
<b>Toutes classes</b>	<b>79,20 \$</b>	<b>75,63 \$</b>	<b>-4,50 %</b>

\* Prix basé sur les SNG seulement

## Prix des composants de la classe 5 en \$/hL



## Surplus structurel de SNG

(Période mobile de 12 mois)

