



Commentaires sur le marché

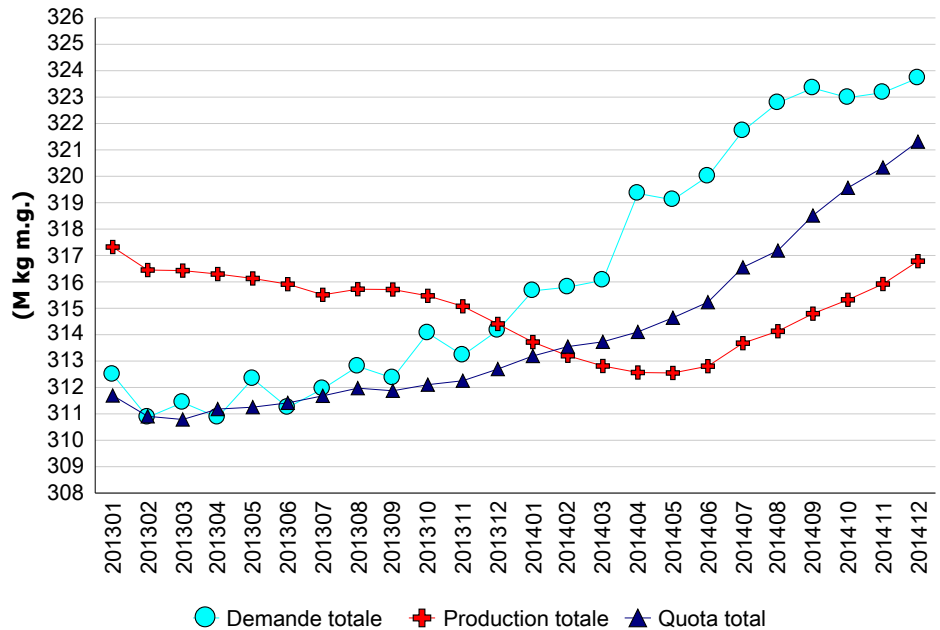
Les besoins canadiens pour la période de douze mois se terminant en décembre 2014 étaient de 202,04 millions de kg de matière grasse, soit une légère augmentation de 0,1 % comparativement à novembre 2014. Les informations suivantes démontrent les changements survenus dans les données du marché entre décembre 2013 et décembre 2014.

La CCL estime que la consommation de beurre a diminué de 800 000 kg de m.g. De même, l'utilisation de la matière grasse en transformation secondaire a diminué de 0,5 million de kg. Ces baisses ont été neutralisées par une augmentation de 3 % dans l'utilisation de m.g. dans la fabrication de fromage, ce qui est surtout dû à la forte croissance dans les classes 3(b) et 3(c). L'utilisation de matière grasse dans la fabrication de yogourt (classe 2(a)) a également augmenté de 11 %.

L'écémage a baissé d'environ 0,2 million de kg de m.g., contribuant ainsi à une augmentation équivalente de la demande en lait de transformation.

En décembre 2014, on constate une augmentation de 3,1 % des livraisons totales de lait; soit de 1,2 % pour les livraisons de lait de consommation et de 4,3 % pour les livraisons de lait de transformation.

Demande totale, quota total et production totale
(période mobile de 12 mois)



	Production totale (kg m.g.)			Lait de consommation (kg m.g.)			Lait de transformation (kg m.g.)		
	2013/1 - 2013/12	2014/1 - 2014/12	Écart (%)	2013/1 - 2013/12	2014/1 - 2014/12	Écart (%)	2013/1 - 2013/12	2014/1 - 2014/12	Écart (%)
TNL	1 883 207	1 923 188	2,12 %	1 497 756	1 525 113	1,83 %	385 451	398 075	3,28 %
P5	239 481 114	239 318 764	-0,07 %	79 360 302	79 032 017	-0,41 %	160 120 812	160 286 747	0,10 %
MCLO	73 042 665	75 543 582	3,42 %	35 720 950	35 609 448	-0,31 %	37 321 715	39 934 134	7,00 %
Canada	314 406 986	316 785 534	0,76 %	116 579 008	116 166 578	-0,35 %	197 827 978	200 618 956	1,41 %

Utilisation du lait (000 kg)

Classe	Matière grasse			Solides non gras		
	2013/1 - 2013/12	2014/1 - 2014/12	Écart (%)	2013/1 - 2013/12	2014/1 - 2014/12	Écart (%)
1(a)	46 396	46 430	0,07 %	239 510	236 580	-1,22 %
1(b)	46 277	47 401	2,43 %	20 036	20 291	1,27 %
2	24 653	23 796	-3,48 %	47 255	46 825	-0,91 %
3	109 541	110 024	0,44 %	232 626	237 282	2,00 %
4(a)	49 797	52 320	5,07 %	10 226	13 172	28,81 %
4(b)	1 762	1 799	2,12 %	6 543	5 022	-23,24 %
4(m) 4(a1)	781	644	-17,57 %	69 159	69 929	1,11 %
5(a,b,c)	29 356	30 204	2,89 %	43 736	44 483	1,71 %
5(d)	3 341	2 275	-31,92 %	33 463	30 830	-7,87 %
Autre	1 660	1 007	-39,31 %	3 851	2 850	-26,00 %
Total	313 564	315 901	0,75 %	706 406	707 264	0,12 %

Gestion en continu du quota

Sur ou sous production cumulée avec limites au 31 décembre 2014

Province	kg de m.g.	% *
NL	-60 010	-3,04 %
PE	-155 609	-3,74 %
NS	-148 879	-2,11 %
NB	-149 049	-2,70 %
QC	-1 404 027	-1,16 %
ON	-631 117	-0,60 %
MB	-196 734	-1,50 %
SK	-140 957	-1,50 %
AB	-404 502	-1,50 %
BC	-406 979	-1,50 %

* La sur ou sous production cumulative (avec limites) exprimée comme un % de la période de 12 mois la plus récente de quota total.



BULLETIN DE LA CCL SUR LES MARCHÉS



Ventes au détail de produits laitiers*

Année courante vs année précédente
(*000 kg)

Au 10 janvier 2015

	12 mois précédent	12 mois	Écart
Beurre	54 909	56 855	+ 3.5%
Total du fromage	257 408	257 086	- 0.1%
Cheddar	84 647	86 283	+ 1.9%
Fromages fins	50 678	51 082	+ 0.8%
Fromage quotidien*	56 475	57 080	+ 1.1%
Fromage fondu	63 055	59 862	- 5.1%
Crème glacée	119 896	114 750	- 4.3%
Yogourt	308 826	310 421	+ 0.5%

Source : la compagnie Nielsen, MarketTrack et intervenants de Homescan.

*Note: Fromage quotidien = 3(c), Fromages fins = 3(a)

Stocks de beurre (*000 kg)

	31 déc. 13	31 déc. 14
BEURRE PLAN A	2 709	81
BEURRE PLAN B	4 230	531
BEURRE IMPORTÉ	603	1 450
BEURRE POUR L'EXPORTATION	48	
Total des stocks de la CCL	7 591	2 063
Stocks de beurre privés	8 074	8 074
Total des stocks de beurre de la CCL et privés	15 664	10 136

Autres stocks privés (*000 kg)

	31 déc. 13	31 déc. 14
CHEDDAR	41 765	44 715
FROMAGE FONDU	9 858	11 788
FROMAGES FINS	23 067	23 067

Commentaires sur les stocks

Malgré la baisse dans les stocks de beurre du plan A et du plan B, les stocks de beurre importé ont été suffisants pour satisfaire la demande.

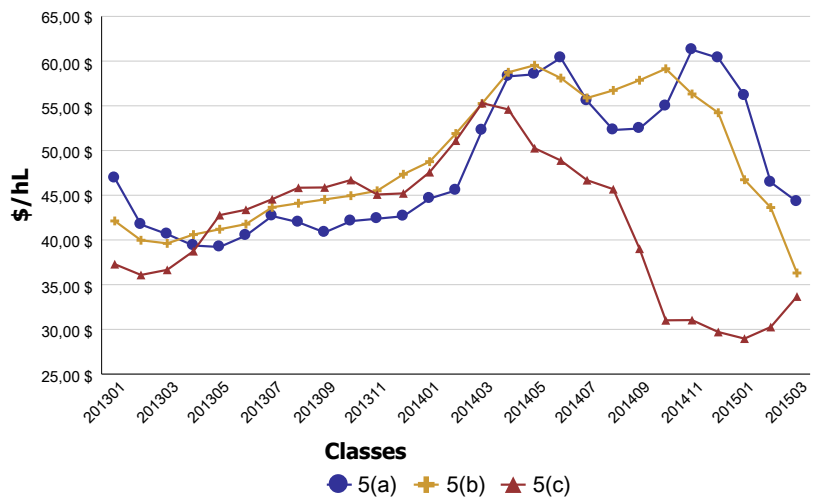
Revenu moyen provenant du lait

(\$/hl std)

Classe	2013/1 - 2013/12	2014/1 - 2014/12	Écart (%)
1	94,78 \$	96,37 \$	1,68 %
2 à 4(d)	78,53 \$	79,01 \$	0,61 %
4(m) 4(a1)*	14,81 \$	15,90 \$	7,36 %
5(a) à (c)	42,15 \$	52,11 \$	23,61 %
5(d)	33,97 \$	41,41 \$	21,89 %
Toutes classes	77,12 \$	79,17 \$	2,66 %

* Prix basé sur les SNG seulement

Prix des composants de la classe 5 en \$/hL



Surplus structurel de SNG

(Période mobile de 12 mois)

