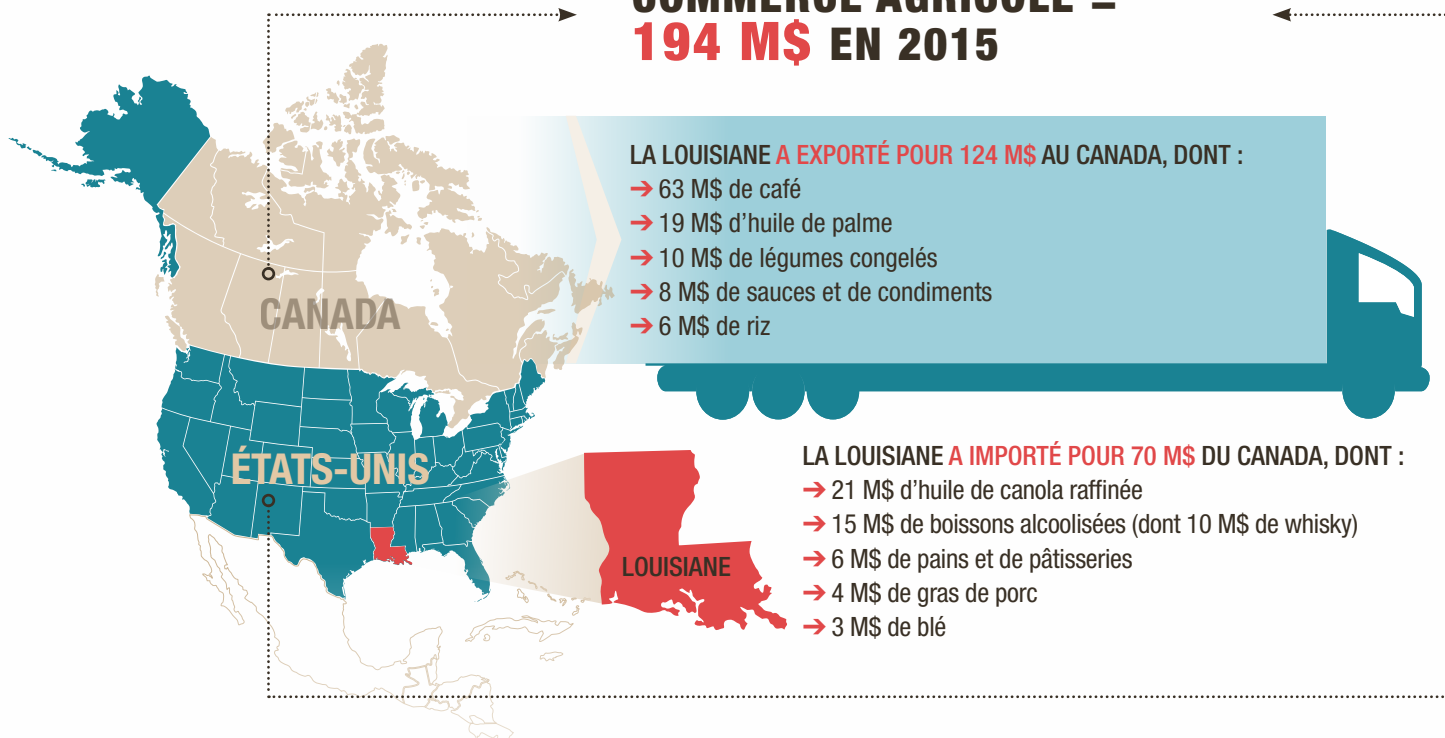


LOUISIANE-CANADA

UN PARTENARIAT SOLIDE EN AGRICULTURE
Pour faire croître de bonnes choses!

**COMMERCE AGRICOLE =
194 M\$ EN 2015**



**Les investissements et
le commerce avec le Canada**

= 95 900 emplois en Louisiane



UN SOLIDE PARTENARIAT COMMERCIAL :

- Le Canada est la principale destination pour les exportations américaines de produits agricoles.
- Les chaînes d'approvisionnement qui font des affaires des deux côtés de nos frontières communes sont rentables et efficaces en raison de la proximité des intrants et des produits agricoles dans le pays voisin.
- Le Canada est une destination importante pour les produits agricoles à valeur ajoutée des États-Unis, ce qui aide à conserver des emplois dans le commerce aux États-Unis.
- Le Canada a acheté plus de 25 G\$ en produits agricoles et agroalimentaires des États-Unis en 2015, dont 124 M\$ provenaient de la Louisiane, ce qui prouve que notre partenariat commercial est solide.

Pour en savoir davantage : www.agr.gc.ca/partenaiesag
Suivez le fil de la conversation sur Twitter à [#partenaiesag](https://twitter.com/partenaiesag)

M = million; G = milliard
Source de données : Census Bureau des États-Unis
Tous les montants sont indiqués en dollars américains et sont fondés sur les données de 2015 (accessibles au mois de mai 2016), y compris les réexportations.
Courriel : MAS-SAM@agr.gc.ca



Agriculture et
Agroalimentaire Canada

Agriculture and
Agri-Food Canada

Canada