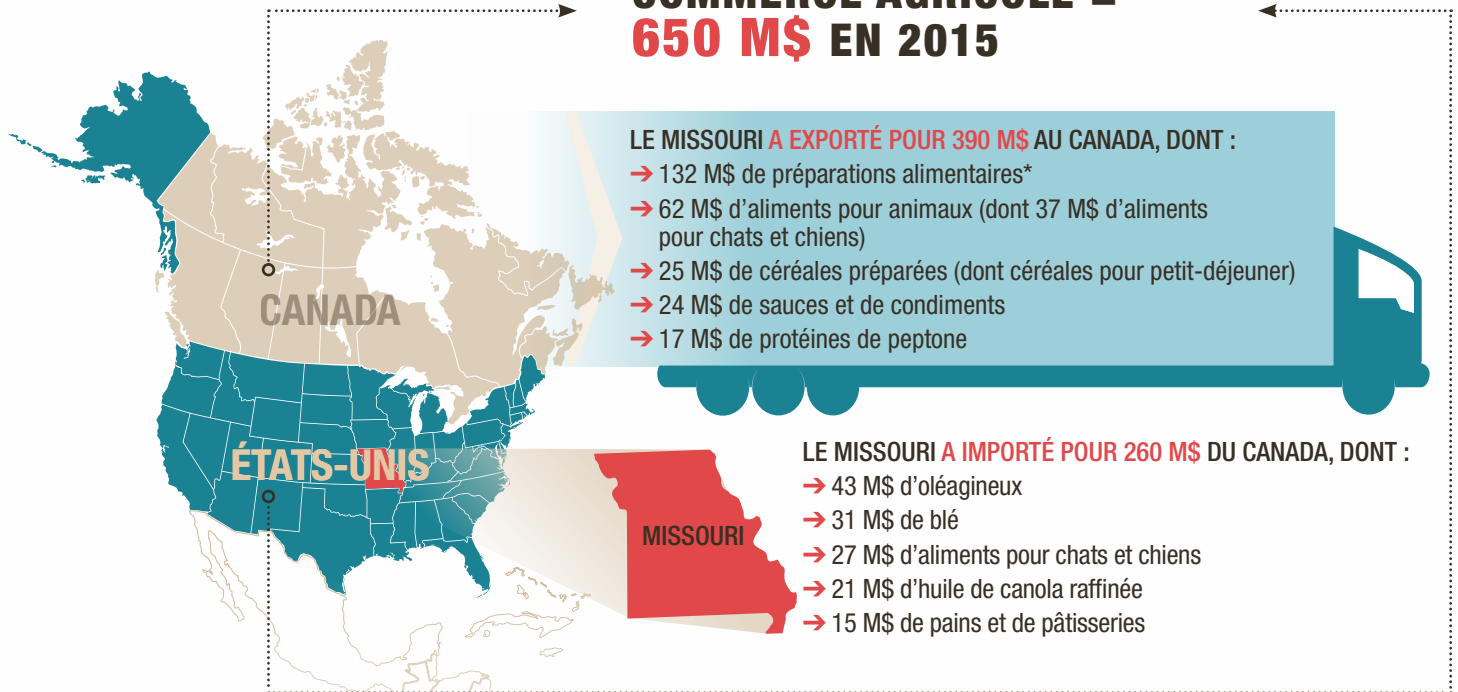


# MISSOURI-CANADA

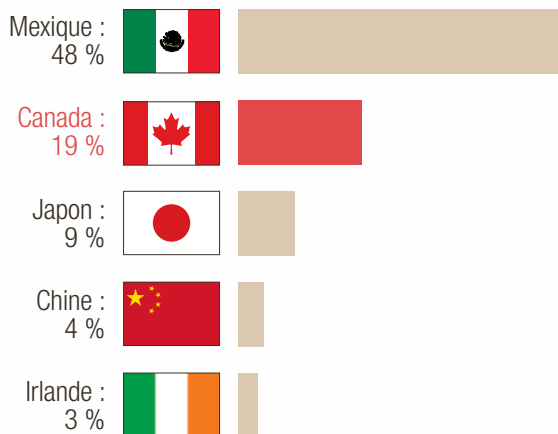
**UN PARTENARIAT SOLIDE EN AGRICULTURE**  
*Pour faire croître de bonnes choses!*

**COMMERCE AGRICOLE =  
650 M\$ EN 2015**



\* Les « préparations alimentaires » comprennent les succédanés de thé, les préparations à base de légumes, les poudres, essences et extraits aromatisants, les succédanés de lait ou de crème, les gelées en poudre et les jus de concentrés.

## PRINCIPAUX MARCHÉS D'EXPORTATION DE PRODUITS AGRICOLES ET AGROALIMENTAIRES DU MISSOURI :



## UN SOLIDE PARTENARIAT COMMERCIAL :

- Le Canada est la principale destination pour les exportations américaines de produits agricoles.
- Les chaînes d'approvisionnement qui font des affaires des deux côtés de nos frontières communes sont rentables et efficaces en raison de la proximité des intrants et des produits agricoles dans le pays voisin.
- Le Canada est une destination importante pour les produits agricoles à valeur ajoutée des États-Unis, ce qui aide à conserver des emplois dans le commerce aux États-Unis.
- Le Canada a acheté plus de 25 G\$ en produits agricoles et agroalimentaires des États-Unis en 2015, dont 390 M\$ provenaient du Missouri, ce qui prouve que notre partenariat commercial est solide.



Pour en savoir davantage : [www.agr.gc.ca/partenairesag](http://www.agr.gc.ca/partenairesag)  
Suivez le fil de la conversation sur Twitter à [#partenairesag](https://twitter.com/partenairesag)

M = million; G = milliard  
Source de données : Censu Bureau des États-Unis  
Tous les montants sont indiqués en dollars américains et sont fondés sur les données de 2015 (accessibles au mois de mai 2016), y compris les réexportations.  
Courriel : [MAS-SAM@agr.gc.ca](mailto:MAS-SAM@agr.gc.ca)



Agriculture et Agroalimentaire Canada

Agriculture and Agri-Food Canada

Canada