

CONTENTS  
TABLE DES MATIÈRES

<u>Page</u>		<u>Table<sup>1</sup></u> <u>Tableau<sup>1</sup></u>
3	Bank of Canada: assets and liabilities / <i>Banque du Canada : actif et passif</i>	B2
* 3	Positions of members of the Payments Canada with the Bank of Canada <sup>2</sup> / <i>Positions des membres de Paiements Canada à la Banque du Canada<sup>2</sup></i>	B3
* 4	Bank of Canada special purchase and resale agreements/sale and repurchase agreements intervention, and other Bank of Canada operations / <i>Intervention de la Banque du Canada dans le cadre de prises en pension spéciales ou de cessions en pension, et autres opérations de la Banque du Canada</i>	B3
* 5, 6, 7	Financial market statistics / <i>Statistiques du marché financier</i>	F1
* 7	Exchange rates / <i>Cours du change</i>	I1
* 8	Government of Canada securities outstanding / <i>Encours des titres du gouvernement canadien</i>	G4
* 8	Government of Canada deposits / <i>Dépôts du gouvernement canadien</i>	
* 9, 10	Charts: interest rates, exchange rates and monetary conditions indicators <i>Graphiques : taux d'intérêt, cours du change et indicateurs des conditions monétaires</i>	
* 11	Consumer Price Index and monetary conditions indicators <i>Indice des prix à la consommation et indicateurs des conditions monétaires</i>	

Data in this package are unadjusted unless otherwise stated. / À moins d'indication contraire, les données de cette publication n'ont pas été désaisonnalisées.

For all Wednesday series, in the event a holiday falls on a Wednesday, data for the preceding business day will be shown. / Si un jour férié tombe un mercredi, ce sont les séries du jour ouvrable précédent qui sont présentées.

"R" revised / révisé

"E" estimate / estimation

"P" preliminary / préliminaire

\* New information this week. / Nouvelles données de cette semaine

- Value is zero or rounded to zero. / Valeur nulle ou arrondie à zéro

(1) Refers to the corresponding *Bank of Canada Banking and Financial Statistics* tables and footnotes. / Renvoie à la note ou au tableau correspondant dans les *Statistiques bancaires et financières* de la Banque du Canada.

(2) Payments Canada was formerly known as Canadian Payments Association / *Paiements Canada* est le nouveau nom de l'Association canadienne des paiements

## **Weekly Financial Statistics**

### **Internet**

The *Weekly Financial Statistics* publication (including a schedule for the release of data) is available on the Bank of Canada's [website](#).

### **Public Information and subscriptions**

For information on the contents of the *Weekly Financial Statistics*, general information or to [subscribe](#) to email alerts for this and other publications, contact our Public Information Office:

Telephone: 1 800 303-1282 (toll-free, North America)

613 782-8111 (Ottawa area, outside North America)

Fax: 613 782-7713

Email: [info@bankofcanada.ca](mailto:info@bankofcanada.ca)

### **Media Inquiries**

Please direct all media inquiries to Public Affairs:

Telephone: 613 782-8782

Email: [communications@bankofcanada.ca](mailto:communications@bankofcanada.ca)

## **Bulletin hebdomadaire de statistiques financières**

### **Internet**

On peut consulter le *Bulletin hebdomadaire de statistiques financières* (y compris le calendrier de publication des données) dans le [site Web](#) de la Banque du Canada.

### **Information publique et abonnements**

Pour en savoir plus sur le contenu du *Bulletin hebdomadaire de statistiques financières*, obtenir des renseignements d'ordre général ou [s'abonner](#) au service de messagerie électronique de la Banque du Canada afin d'être avisé par courriel de la parution de ses publications, il suffit de communiquer avec le Service d'information publique:

Téléphone : 1 800 303-1282 (sans frais en Amérique du Nord)

613 782-8111 (région d'Ottawa et hors de l'Amérique du Nord)

Télécopieur : 613 782-7713

Adresse électronique : [info@banqueducanada.ca](mailto:info@banqueducanada.ca)

### **Demandes des médias**

Les médias sont priés de présenter leur demandes de renseignements à l'équipe chargées des affaires publiques :

Téléphone : 613 782-8782

Adresse électronique : [communications@banqueducanada.ca](mailto:communications@banqueducanada.ca)

Contents may be reproduced or referred to provided that the Weekly Financial Statistics with its date, is specifically quoted as the source.

Reproduction autorisée à condition que la source—Bulletin hebdomadaire de statistiques financières—et la date soient formellement indiquée.

BANK OF CANADA: ASSETS AND LIABILITIES (Millions of dollars)<sup>2,3</sup>  
 BANQUE DU CANADA : ACTIF ET PASSIF (En millions de dollars)<sup>2,3</sup>

BFS Table B2  
 SBF Tableau B2

Average of Wednesdays and Wednesday Moyenne mensuelle des mercredis ou données du mercredi	Assets <i>Actif</i>					Total assets or liabilities and capital <i>Total de l'actif ou du passif et capital</i>	Liabilities and capital <i>Passif et capital</i>			
	Government of Canada direct and guaranteed securities <i>Titres émis ou garantis par le gouvernement canadien</i>	Advances <i>Avances</i>	Securities purchased under resale agreements <sup>1</sup> <i>Titres achetés dans le cadre de conventions de revente<sup>1</sup></i>	All other assets <i>Autres éléments de l'actif</i>	Notes in Circulation <i>Billets en circulation</i>		Canadian dollars deposits <i>Dépôts en dollars canadiens</i>		All other liabilities and capital <i>Autres éléments du passif et capital</i>	
	Treasury bills <i>Bons du Trésor</i>	Total bonds <i>Total des obligations</i>			Government of Canada <i>Gouvernement canadien</i>		Members of the Payments Canada <sup>4</sup> <i>Membres de Paiements Canada<sup>4</sup></i>			
	V36598	V36599	V36648	V44201361	V36649	V36596	V36639	V36642		V36650
	V36612	V36613	V36634	V44201362	V36635	V36610	V36625	V36628	V36636	V36632
2016 M	15,317	76,166	-	6,458	1,079	99,020	73,146	22,554	526	2,793
A	14,552	77,571	-	7,378	1,033	100,534	73,606	23,583	790	2,555
M	15,472	77,235	-	7,003	1,033	100,743	74,696	22,854	500	2,694
J	17,460	75,803	-	7,527	1,054	101,844	75,573	22,822	716	2,732
J	18,645	77,717	10	7,709	986	105,066	76,184	25,395	875	2,611
2016 J	6 18,371	76,844	-	6,974	981	103,170	76,326	23,667	500	2,677
	13 18,372	77,449	-	6,986	984	103,792	75,943	24,761	500	2,588
	20 18,917	77,980	41	8,387	986	106,311	75,926	26,865	935	2,586
	27 18,918	78,593	-	8,487	992	106,990	76,541	26,286	1,567	2,595
A	3 18,441	75,549	-	8,488	1,000	103,478	76,983	23,001	828	2,665
	10 18,445	75,578	-	7,002	1,000	102,026	76,521	22,649	206	2,650
	17 18,667	76,192	-	7,003	1,002	102,863	76,248	23,549	427	2,640
	24 18,668	76,779	-	7,003	1,001	103,451	76,285	24,029	500	2,637

Changes from the date indicated: / Variations par rapport à la date indiquée :

2015 A 26	-4,128	3,533	-	7,003	-2	6,406	4,567	1,361	350	129
2016 A 17	1	587	-	-	-1	588	37	480	73	-3

Monthly and  
week ending  
Wednesday  
Données  
mensuelles  
et de la  
semaine se  
terminant  
le mercredi

BANK OF CANADA (Millions of dollars)<sup>2,3</sup>  
 BANQUE DU CANADA (En millions de dollars)<sup>2,3</sup>

BFS Table B3  
 SBF Tableau B3

Positions of members of the Payments Canada with the Bank of Canada<sup>4</sup>  
 Positions des membres de Paiements Canada à la Banque du Canada<sup>4</sup>

	Total overdraft loans <i>Total des prêts pour découvert</i>		Total positive balances <i>Total soldes créditeurs</i>		Special deposit accounts <i>Comptes spéciaux de dépôt</i>	
	Total amount <i>Montant total</i>	Days transacted <i>Nombre de jours</i>	Total amount <i>Montant total</i>	Days transacted <i>Nombre de jours</i>	Total amount <i>Montant total</i>	Days transacted <i>Nombre de jours</i>
	V41838377	V41838378	V41838379	V41838380	V41838381	V41838382
	V41838391	V41838392	V41838393	V41838394	V41838395	V41838396
2016 A	47	1	11,602	21	-	-
M	56	1	10,493	22	-	-
J	924	2	18,321	22	-	-
J	54	2	18,767	20	-	-
A	25	1	14,895	23	-	-
2016 J	1 -	-	3,728	5	-	-
	8 -	-	4,664	5	-	-
	15 110	1	2,610	5	-	-
	22 814	1	5,059	5	-	-
	29 -	-	2,501	5	-	-
J	6 13	1	3,159	4	-	-
	13 -	-	2,268	5	-	-
	20 41	1	5,259	5	-	-
	27 -	-	6,687	5	-	-
A	3 -	-	8,148	5	-	-
	10 -	-	1,822	5	-	-
	17 25	1	3,253	5	-	-
	24 -	-	2,412	5	-	-
	31 -	-	2,301	5	-	-

(1) Includes Overnight Repo and Term Repo Operations / Comprend les prises en pension à un jour et les prises en pension à plus d'un jour.

(2) Information to update these tables may not be available at time of publishing. / Il se peut que l'information nécessaire à la mise à jour de ces tableaux ne soit pas disponible au moment de la publication.

(3) In the event that an Emergency Lending Assistance (ELA) advance is made, the advance will not be included in the Weekly Financial Statistics until public disclosures have otherwise occurred. Any outstanding ELA advances are included in the Bank's monthly balance sheet and its annual and quarterly financial statements. Additional information on the Bank's ELA operations can be found at: <http://www.bankofcanada.ca/core-fonctions/financial-system/lender-of-last-resort>. The Weekly Financial Statistics will not be restated after ELA has been otherwise disclosed. / L'octroi d'une aide d'urgence n'est pas inclus dans le Bulletin hebdomadaire de statistiques financières si l'opération n'a pas encore été divulguée autrement au public. Toute avance en cours au titre de l'aide d'urgence est inscrite dans le bilan mensuel ainsi que dans les états financiers annuels et trimestriels de la Banque. Pour obtenir des renseignements supplémentaires sur les activités de l'institution relatives à l'octroi d'une aide d'urgence, consultez le site : <http://www.banqueducanada.ca/grandes-fonctions/systeme-financier/prets-de-dernier-ressort>. Le Bulletin hebdomadaire de statistiques financières n'est pas remanié après la divulgation de l'octroi d'une aide d'urgence.

(4) Payments Canada was formerly known as Canadian Payments Association / Paiements Canada est le nouveau nom de l'Association canadienne des paiements

Monthly and week ending Wednesday Données mensuelles et de la semaine se terminant le mercredi		BANK OF CANADA (Millions of dollars) <sup>2,3</sup> <i>BANQUE DU CANADA (En millions de dollars)<sup>2,3</sup></i>				continued <i>suite</i>			
		Bank of Canada special purchase and resale agreements/sale and repurchase agreements intervention <i>Intervention de la Banque du Canada dans le cadre de prises en pension spéciales ou de cessions en pension</i>				Other Bank of Canada operations <i>Autres opérations de la Banque du Canada</i>			
		Overnight Repo <sup>1</sup> <i>Prises en pension à un jour<sup>1</sup></i>		Sale and repurchase agreements <i>Cessions en pension</i>		Term Repo Operations <sup>4</sup> <i>Prises en pension à plus d'un jour</i>		Securities lending operations <i>Opérations de prêt de titres</i>	
		Total amount <i>Montant total</i>	Days transacted <i>Nombre de jours</i>	Total amount <i>Montant total</i>	Days transacted <i>Nombre de jours</i>	Total amount <i>Montant total</i>	Days transacted <i>Nombre de jours</i>	Total amount <i>Montant total</i>	Days transacted <i>Nombre de jours</i>
		V41838383	V41838384	V41838385	V41838386	V41838387	V41838388	V41838389	V41838390
		V41838397	V41838398	V41838399	V41838400	V41838401	V41838402	V41838403	V41838404
2016	A	3,000	2	-	-	5,000	2	100	1
	M	600	1	-	-	5,000	2	-	-
	J	10,250	5	-	-	5,000	2	-	-
	J	18,913	12	-	-	5,000	2	-	-
	A	6,000	3	-	-	5,000	2	157	1
2016	J	1 2,900	1	-	-	2,000	1	-	-
		8 2,850	1	-	-	-	-	-	-
		15 -	-	-	-	3,000	1	-	-
		22 3,000	2	-	-	-	-	-	-
		29 -	-	-	-	2,000	1	-	-
	J	6 2,500	2	-	-	-	-	-	-
		13 -	-	-	-	3,000	1	-	-
		20 5,900	4	-	-	-	-	-	-
		27 8,513	5	-	-	2,000	1	-	-
	A	3 8,000	4	-	-	-	-	-	-
		10 -	-	-	-	3,000	1	-	-
		17 1,500	1	-	-	-	-	-	-
		24 -	-	-	-	2,000	1	-	-
		31 -	-	-	-	-	-	157	1

(1) Formerly called "Special purchase and resale agreements" / Auparavant appelées « Prises en pension spéciales ».

(2) Information to update these tables may not be available at time of publishing. / Il se peut que l'information nécessaire à la mise à jour de ces tableaux ne soit pas disponible au moment de la publication.

(3) In the event that an Emergency Lending Assistance (ELA) advance is made, the advance will not be included in the Weekly Financial Statistics until public disclosures have otherwise occurred. Any outstanding ELA advances are included in the Bank's monthly balance sheet and its annual and quarterly financial statements. Additional information on the Bank's ELA operations can be found at: <http://www.bankofcanada.ca/core-fonctions/financial-system/lender-of-last-resort>. The Weekly Financial Statistics will not be restated after ELA has been otherwise disclosed. / L'octroi d'une aide d'urgence n'est pas inclus dans le Bulletin hebdomadaire de statistiques financières si l'opération n'a pas encore été divulguée autrement au public. Toute avance en cours au titre de l'aide d'urgence est inscrite dans le bilan mensuel ainsi que dans les états financiers annuels et trimestriels de la Banque. Pour obtenir des renseignements supplémentaires sur les activités de l'institution relatives à l'octroi d'une aide d'urgence, consultez le site : <http://www.banqueducanada.ca/grandes-fonctions/systeme-financier/prets-de-dernier-ressort>. Le Bulletin hebdomadaire de statistiques financières n'est pas remanié après la divulgation de l'octroi d'une aide d'urgence.

(4) Formerly called "Term purchase and resale".

FINANCIAL MARKET STATISTICS  
STATISTIQUES DU MARCHÉ FINANCIER

Effective date (year, month, day) Date d'entrée en vigueur (année, mois, jour)	Bank Rate Taux officiel d'escompte	Operating band Fourchette opérationnelle		Target over-night rate Taux cible du financement à un jour	Wednesday Le mercredi	Chartered bank administered interest rates Taux d'intérêt administrés des banques à charte									
		Low Bas	High Haut			Prime business Taux de base des prêts aux entreprises	Conventional mortgage Prêts hypothécaires ordinaires		Non-chequable savings deposits Dépôts d'épargne non transférables par chèque	Daily interest savings (balances over \$100,000) Comptes d'épargne à intérêt quotidien (soldes supérieurs à 100 000 \$)	5-year personal fixed term Dépôts à 5 ans des particuliers	Guaranteed investment certificates Certificats de placement garantis			
							1 year À 1 an	5 year À 5 ans				1 year À 1 an	5 year À 5 ans		
V39078	V39076	V39077	V39079	v80691311	v80691333	v80691335	v80691338	v80691337	v80691336	v80691339	v80691341				
2008 3 04	3.75	3.25	3.75	3.50	2016 M 25	2.70	3.14	4.64	0.05	0.05	1.15	0.85	1.38		
4 22	3.25	2.75	3.25	3.00	J 1	2.70	3.14	4.64	0.05	0.05	1.15	0.85	1.38		
10 08	2.75	2.25	2.75	2.50	8	2.70	3.14	4.64	0.05	0.05	1.15	0.85	1.38		
21 25	2.50	2.00	2.50	2.25	15	2.70	3.14	4.64	0.05	0.05	1.15	0.85	1.38		
12 09	1.75	1.25	1.75	1.50	22	2.70	3.14	4.64	0.05	0.05	1.15	0.85	1.38		
2009 1 20	1.25	0.75	1.25	1.00	29	2.70	3.14	4.64	0.05	0.05	1.15	0.85	1.38		
3 03	0.75	0.25	0.75	0.50	J 6	2.70	3.14	4.74	0.05	0.05	1.15	0.85	1.38		
4 21	0.50	0.25	0.50	0.25	13	2.70	3.14	4.74	0.05	0.05	1.15	0.85	1.38		
2010 6 01	0.75	0.25	0.75	0.50	20	2.70	3.14	4.74	0.05	0.05	1.15	0.85	1.38		
7 20	1.00	0.50	1.00	0.75	27	2.70	3.14	4.74	0.05	0.05	1.15	0.85	1.38		
9 08	1.25	0.75	1.25	1.00	A 3	2.70	3.14	4.74	0.05	0.05	1.15	0.85	1.38		
2015 1 21	1.00	0.50	1.00	0.75	10	2.70	3.14	4.74	0.05	0.05	1.15	0.85	1.38		
7 15	0.75	0.25	0.75	0.50	17	2.70	3.14	4.74	0.05	0.05	1.15	0.85	1.38		
					24	2.70	3.14	4.74	0.05	0.05	1.15	0.85	1.38		
					31	2.70	3.14	4.74	0.05	0.05	1.15	0.85	1.38		

FINANCIAL MARKET STATISTICS  
STATISTIQUES DU MARCHÉ FINANCIERcontinued  
suite

Wednesday and latest week Le mercredi et la dernière semaine	Treasury bills Bons du Trésor				Selected Government of Canada benchmark bond yields Quelques rendements d'obligations types du gouvernement canadien							Government of Canada marketable bonds, average yield Rendements moyens des obligations négociables du gouvernement canadien			
	1 month À 1 mois	3 month À 3 mois	6 month À 6 mois	1 year À 1 an	2 year À 2 ans	3 year À 3 ans	5 year À 5 ans	7 year À 7 ans	10 year À 10 ans	long-term À long terme	Real Return Bonds, long-term Obligations à long terme à rendement réel	1-3 year De 1 à 3 ans	3-5 year De 3 à 5 ans	5-10 year De 5 à 10 ans	Over 10 years De plus de 10 ans
	v80691342 V39063	v80691344 V39065	v80691345 V39066	v80691346 V39067	v80691322 V39051	v80691323 V39052	v80691324 V39053	v80691325 V39054	v80691326 V39055	v80691327 V39056	v80691347 V39057	v80691328 V39059	v80691329 V39060	v80691330 V39061	v80691331 V39062
2016 M 25	0.46	0.53	0.52	0.52	0.63	0.67	0.79	1.06	1.38	2.01	0.47	0.63	0.72	1.04	1.87
J 1	0.46	0.53	0.56	0.60	0.59	0.61	0.72	0.97	1.30	1.95	0.41	0.59	0.66	0.96	1.80
8	0.43	0.50	0.52	0.55	0.52	0.56	0.62	0.88	1.20	1.86	0.36	0.52	0.60	0.94	1.77
15	0.48	0.51	0.52	0.52	0.48	0.50	0.53	0.77	1.08	1.76	0.34	0.49	0.52	0.83	1.67
22	0.51	0.52	0.54	0.54	0.60	0.62	0.70	0.92	1.23	1.87	0.47	0.60	0.68	0.98	1.79
29	0.48	0.49	0.52	0.52	0.54	0.55	0.62	0.82	1.12	1.76	0.36	0.54	0.60	0.89	1.67
J 6	0.47	0.49	0.49	0.51	0.48	0.49	0.54	0.71	0.98	1.56	0.20	0.48	0.52	0.77	1.49
13	0.46	0.47	0.50	0.49	0.50	0.48	0.56	0.73	1.00	1.62	0.23	0.49	0.54	0.79	1.53
20	0.49	0.51	0.53	0.57	0.60	0.61	0.68	0.86	1.12	1.75	0.36	0.59	0.65	0.91	1.66
27	0.49	0.53	0.55	0.58	0.58	0.58	0.65	0.81	1.07	1.69	0.33	0.57	0.62	0.86	1.60
A 3	0.51	0.52	0.54	0.56	0.56	0.56	0.65	0.83	1.10	1.67	0.30	0.55	0.62	0.89	1.58
10	0.48	0.51	0.51	0.52	0.50	0.51	0.57	0.73	0.99	1.60	0.23	0.49	0.54	0.78	1.51
17	0.45	0.49	0.53	0.55	0.57	0.57	0.65	0.81	1.06	1.67	0.29	0.56	0.61	0.86	1.57
24	0.43	0.50	0.54	0.55	0.57	0.57	0.66	0.79	1.03	1.64	0.23	0.56	0.59	0.82	1.54
31	0.46	0.51	0.53	0.56	0.58	0.58	0.66	0.77	1.02	1.63	0.22	0.57	0.60	0.82	1.53
2016 A 25	0.44	0.52	0.53	0.56	0.58	0.59	0.69	0.81	1.06	1.67	0.26	0.57	0.61	0.85	1.57
26	0.44	0.52	0.54	0.56	0.60	0.60	0.72	0.84	1.08	1.68	0.28	0.59	0.64	0.88	1.59
29	0.44	0.50	0.53	0.56	0.59	0.59	0.68	0.79	1.02	1.63	0.23	0.57	0.61	0.83	1.53
30	0.45	0.50	0.53	0.56	0.59	0.59	0.68	0.78	1.02	1.63	0.22	0.57	0.61	0.82	1.53
31	0.46	0.51	0.53	0.56	0.58	0.58	0.66	0.77	1.02	1.63	0.22	0.57	0.60	0.82	1.53

**FINANCIAL MARKET STATISTICS**  
**STATISTIQUES DU MARCHÉ FINANCIER**
continued  
suite

Wednesday and latest week Le mercredi et la dernière semaine		Bankers' acceptances <i>Acceptations bancaires</i>		Prime corporate paper rate <i>Taux du papier de premier choix des sociétés non financières</i>		Tuesday (effective date in brackets) <i>Le mardi (date d'entrée en vigueur entre parenthèses)</i>		Treasury bill auction <i>Adjudication de bons du Trésor</i>			Amount auctioned <i>Montant adjudgé</i>			Amount maturing <i>Montant arrivant à échéance</i>					
		1 month <i>À 1 mois</i>	3 month <i>À 3 mois</i>	1 month <i>À 1 mois</i>	3 month <i>À 3 mois</i>			Average yields <i>Rendement moyen</i>	3 month <i>À 3 mois</i>	6 month <i>À 6 mois</i>	1 year <i>À 1 an</i>	3 month <i>À 3 mois</i>	6 month <i>À 6 mois</i>	1 year <i>À 1 an</i>					
		v80691318 V39068	v80691320 V39071	v80691315 V39072	v80691317 V39074				v80691303	v80691304	v80691305	v80691306	v80691307	v80691308	v80691309				
2016	M	25	0.84	0.84	0.84	0.84													
	J	1	0.83	0.85	0.84	0.84	2016	M	24										
		8	0.82	0.83	0.84	0.84		J	31	0.551	0.572	0.618	7,100	2,700	2,700	13,100			
		15	0.82	0.83	0.82	0.82			J	7									
		22	0.82	0.83	0.82	0.84				14	0.516	0.526	0.519	5,600	2,200	2,200	9,400		
		29	0.80	0.80	0.80	0.81				21									
	J	6	0.80	0.80	0.80	0.81				28	0.494	0.509	0.510	5,000	2,000	2,000	10,100		
		13	0.78	0.81	0.80	0.81				J	5								
		20	0.81	0.81	0.81	0.81					12	0.472	0.507	0.505	6,200	2,400	2,400	11,500	
		27	0.83	0.83	0.81	0.81					19								
	A	3	0.83	0.82	0.82	0.82					26	0.504	0.545	0.574	6,500	2,500	2,500	13,200	
		10	0.82	0.83	0.82	0.82					A	2							
		17	0.81	0.83	0.82	0.82						9	0.520	0.525	0.527	7,100	2,700	2,700	13,500
		24	0.82	0.83	0.81	0.82						16							
		31	0.81	0.82	0.81	0.82						23	0.512	0.536	0.553	8,300	3,100	3,100	13,400
												30							
2016	A	25	0.82	0.83	0.81	0.82													
		26	0.82	0.83	0.81	0.82													
		29	0.83	0.83	0.81	0.82													
		30	0.83	0.83	0.81	0.82													
		31	0.81	0.82	0.81	0.82													

**FINANCIAL MARKET STATISTICS**  
**STATISTIQUES DU MARCHÉ FINANCIER**
continued  
suite

Wednesday Le mercredi		Selected U.S. dollar interest rates <i>Quelques taux d'intérêt pratiqués aux États-Unis</i>		Commercial paper (adjusted) <i>Papier commercial (taux corrigés)</i>		U.S. Treasuries constant maturity <i>Obligations du Trésor américain à échéance fixe</i>		Forward premium or discount (-) U.S. dollars in Canada <i>Report ou dépôt (-) sur le dollar É.-U. au Canada</i>		
		Federal funds rate <i>Taux des fonds fédéraux</i>	Prime rate charged by banks <i>Taux de base des prêts bancaires</i>	1 month <i>À 1 mois</i>	3 month <i>À 3 mois</i>	5 year <i>À 5 ans</i>	10 year <i>À 10 ans</i>	1 month <i>À 1 mois</i>	3 month <i>À 3 mois</i>	
		V121821	V121820	V121822	V121823	V121826	V4429275	v80691313	v80691314	
2016	M	25	0.37	3.50	0.40	0.54	1.40	1.87	0.00	-0.03
	J	1	0.36	3.50	0.39	0.47	1.39	1.85	0.00	-0.03
		8	0.37	3.50	0.38	0.54	1.23	1.71	0.00	-0.03
		15	0.37	3.50	0.38	0.47	1.10	1.60	0.00	-0.03
		22	0.38	3.50	0.36	0.45	1.20	1.69	-0.09	-0.06
		29	0.40	3.50	0.41	0.49	1.03	1.50	-0.09	-0.06
	J	6	0.39	3.50	0.40	0.47	0.95	1.38	-0.09	-0.03
		13	0.40	3.50	0.40	0.46	1.07	1.48	0.00	-0.03
		20	0.40	3.50	0.34	0.48	1.15	1.59	-0.09	-0.06
		27	0.40	3.50	0.36	0.48	1.10	1.52	-0.18	-0.12
	A	3	0.36	3.50	0.36	0.51	1.07	1.55	-0.28	-0.19
		10	0.40	3.50	0.36	0.49	1.07	1.50	-0.37	-0.28
		17	0.40	3.50	0.38	0.53	1.15	1.56	-0.09	-0.16
		24	0.40	3.50	0.38	0.57	1.13	1.56	-0.09	-0.16
		31							-0.19	-0.19

Month, week ending Mois ou semaine se terminant à la date indiquée		EXCHANGE RATES COURS DU CHANGE										BFS Table I1 SBF Tableau I1		
		U.S. dollar Dollar É.-U.				Canadian dollar in U.S. funds Dollar canadien exprimé en dollar É.-U.		Other currencies Autres monnaies				Canadian-dollar effective exchange rate index (CER) <sup>1</sup> Indice de taux de change effectif du dollar canadien (indice TCEC) <sup>1</sup> 1992 = 100		
		Canadian dollars per unit En dollars canadiens par unité		Canadian cents per unit En cents canadiens par unité		3-month forward spread Report ou déport (-) à 3 mois		Average of noon spot rates Moyenne des cours du comptant à midi						
		Spot rates Cours du comptant				Closing Clôture		Canadian dollars per unit En dollars canadiens par unité						
		High Haut	Low Bas	Closing Clôture	Average noon Moyenne à midi	Closing Clôture	Average noon Moyenne à midi	EMU Euro (UEM)	British pound Livres sterling	Swiss franc Franc suisse	Japanese yen Yen japonais			
		V37433	V37434	V37432	V37426			V121742	V37430	V37429	V37456	V41498903		
2016	M	1.3166	1.2514	1.3110	1.2942	-0.01	0.00	0.7628	1.4635	1.8808	1.3236	0.011881	96.65	
	J	1.3144	1.2660	1.2917	1.2896	-0.02	-0.02	0.7742	1.4482	1.8302	1.3300	0.012245	97.12	
	J	1.3255	1.2832	1.3056	1.3050	-0.05	-0.02	0.7659	1.4426	1.7139	1.3276	0.012529	96.30	
	A	1.3200	1.2765	1.3116	1.2994	-0.06	-0.05	0.7624	1.4563	1.7018	1.3378	0.012841	96.39	
2016	J	6	1.3056	1.2832	1.2959	1.2952	-0.01	-0.01	0.7717	1.4354	1.6991	1.3265	0.012700	96.80
		13	1.3140	1.2878	1.2986	1.3033	-0.01	0.00	0.7701	1.4422	1.7009	1.3256	0.012710	96.33
		20	1.3097	1.2861	1.3055	1.2989	-0.02	-0.01	0.7660	1.4355	1.7170	1.3202	0.012258	96.80
		27	1.3255	1.3023	1.3191	1.3178	-0.04	-0.03	0.7581	1.4478	1.7304	1.3313	0.012460	95.50
	A	3	1.3193	1.3002	1.3071	1.3095	-0.06	-0.05	0.7651	1.4620	1.7376	1.3480	0.012798	95.85
		10	1.3200	1.2997	1.3064	1.3109	-0.09	-0.03	0.7655	1.4572	1.7113	1.3391	0.012890	95.68
		17	1.3059	1.2798	1.2856	1.2924	-0.05	-0.06	0.7778	1.4494	1.6748	1.3341	0.012820	96.86
		24	1.2965	1.2765	1.2930	1.2887	-0.05	-0.05	0.7734	1.4572	1.6947	1.3397	0.012854	97.03
		31	1.3145	1.2832	1.3116	1.3021	-0.06	-0.05	0.7624	1.4580	1.7094	1.3329	0.012758	96.28
Latest week: / Dernière semaine :														
2016	A	25	1.2940	1.2917	1.2926	1.2937	-0.05	-0.05	0.7736	1.4585	1.7046	1.3357	0.012860	96.72
		26	1.3013	1.2832	1.3000	1.2947	-0.05	-0.05	0.7692	1.4550	1.7047	1.3321	0.012790	96.69
		29	1.3048	1.3004	1.3022	1.3019	-0.05	-0.05	0.7679	1.4557	1.7039	1.3308	0.012750	96.31
		30	1.3103	1.3035	1.3096	1.3076	-0.06	-0.06	0.7636	1.4580	1.7108	1.3312	0.012700	96.00
		31	1.3145	1.3092	1.3116	1.3124	-0.06	-0.06	0.7624	1.4628	1.7228	1.3348	0.012690	95.67

(1) The Canadian-dollar effective exchange rate index (CER) replaces the C-6 index as the Bank's new measure of the value of the Canadian dollar vis-à-vis the currencies of its most important trading partners. / L'indice de taux de change effectif du dollar canadien (indice TCEC) s'agit du nouvel indice que la Banque utilise pour mesurer la valeur du dollar canadien par rapport aux monnaies des principaux partenaires commerciaux du Canada. L'indice TCEC remplace l'indice C-6.

Month, week ending Mois ou semaine se terminant à la date indiquée		Overnight money market financing rate Taux des fonds à un jour	
		V39050	
2016	M	0.5161	
	J	0.5187	
	J	0.5239	
	A	0.4875	
2016	J	6	0.5098
		13	0.5047
		20	0.5028
		27	0.5060
	A	3	0.5122
		10	0.5001
		17	0.5006
		24	0.4908
		31	0.4875
Latest week: / Dernière semaine :			
2016	A	25	0.4937
		26	0.4939
		29	0.4892
		30	0.4963
		31	0.4875

End of period  
En fin de période

GOVERNMENT OF CANADA SECURITIES OUTSTANDING (Par Value)  
ENCOURS DES TITRES DU GOUVERNEMENT CANADIEN (Valeur nominale)

BFS Table G4  
SBF Tableau G4

Millions of Canadian dollars

En millions de dollars canadiens

		Treasury bills <i>Bons du Trésor</i>	Other direct and guaranteed securities <sup>1</sup> <i>Autres titres émis ou garantis<sup>1</sup></i>	Canada Savings Bonds and other retail instruments <i>Obligations d'épargne du Canada et autres titres de placements au détail</i>	Total <i>Total</i>	Held by <i>Détenteurs</i>						
						Bank of Canada <i>Banque du Canada</i>		Government of Canada accounts <sup>2</sup> <i>Comptes du gouvernement canadien<sup>2</sup></i>				
						Treasury bills <i>Bons du Trésor</i>	Bonds <i>Obligations</i>	Total <i>Total</i>	Treasury bills <i>Bons du Trésor</i>	Bonds <i>Obligations</i>	Short-term instruments <i>Titres à court terme</i>	Total <i>Total</i>
V37331	V37295	V37289	V37370	V37371	V37369	V37382	V37383	V37347	V37363			
2016	M	147,300	524,037	5,488	676,825	16,600	77,006	93,606	-	669	-	669
	J	152,100	512,631	5,449	670,180	18,441	76,692	95,134	-	1,557	-	1,557
	J	151,200	525,896	5,435	682,531	18,977	78,814	97,791	-	553	-	553
	A	150,100	523,894	5,415	679,409	19,000	75,986	94,986	-	553	-	553
2016	J	6 144,700	516,589	5,430	666,720	18,400	75,861	94,261	-	557	-	557
		13 147,700	519,924	5,434	673,059	18,400	76,431	94,831	-	557	-	557
		20 149,900	522,254	5,452	677,607	19,531	77,789	97,321	-	557	-	557
		27 149,900	526,047	5,448	681,396	19,285	78,484	97,769	-	557	-	557
	A	3 151,200	515,733	5,429	672,362	18,575	75,549	94,124	-	553	-	553
		10 148,200	515,231	5,427	668,858	18,475	74,351	92,826	-	553	-	553
		17 146,900	518,066	5,436	670,401	18,700	74,936	93,636	-	553	-	553
		24 146,900	521,367	5,431	673,698	18,700	75,491	94,191	-	553	-	553
		31 150,100	523,894	5,415	679,409	19,000	75,986	94,986	-	553	-	553

Changes from the date indicated: / Variations par rapport à la date indiquée :

2015	S	2	5,800	23,506	-514	28,792	-3,525	3,317	-208	-	80	-	80
2016	A	24	3,200	2,527	-16	5,711	300	495	795	-	-	-	-

End of period  
En fin de période

GOVERNMENT OF CANADA SECURITIES OUTSTANDING (Par Value)  
ENCOURS DES TITRES DU GOUVERNEMENT CANADIEN (Valeur nominale)

Millions of Canadian dollars

En millions de dollars canadiens

Held by  
*Détenteurs*

General Public

*Public*

Treasury bills <i>Bons du Trésor</i>	Marketable bonds and notes <i>Obligations et billets négociables</i>	Canada Savings Bonds and other retail instruments <i>Obligations d'épargne du Canada et autres titres de placement au détail</i>	Total <i>Total</i>		
V37377	V37378	V37295	V37375		
2016	M	130,700	446,361	5,488	582,550
	J	133,659	434,382	5,449	573,490
	J	132,223	446,529	5,435	584,187
	A	131,100	447,355	5,415	583,870
2016	J	6 126,300	440,172	5,430	571,902
		13 129,300	442,936	5,434	577,670
		20 130,369	443,908	5,452	579,729
		27 130,615	447,006	5,448	583,069
	A	3 132,625	439,632	5,429	577,686
		10 129,725	440,327	5,427	575,479
		17 128,200	442,576	5,436	576,212
		24 128,200	445,323	5,431	578,954
		31 131,100	447,355	5,415	583,870

Average of Wednesdays and Wednesday

*Moyenne mensuelle des mercredis ou données du mercredi*

GOVERNMENT OF CANADA CANADIAN DOLLAR DEPOSITS  
DÉPÔTS EN DOLLARS CANADIENS DU GOUVERNEMENT CANADIEN

Millions of dollars

En millions de dollars

Held at  
*Détenteurs*

Bank of Canada

*Banque du Canada*

Auction Participants

*Participants aux adjudications*

Total

*Total*

V36642	V37343	Total <i>Total</i>		
2016	A	23,583	11,779	35,362
	M	22,854	18,715	41,569
	J	22,822	8,863	31,685
	J	25,395	12,308	37,702
2016	J	6 23,667	10,323	33,990
		13 24,761	16,557	41,318
		20 26,865	12,500	39,365
		27 26,286	9,850	36,136
	A	3 23,001	11,850	34,851
		10 22,649	11,745	34,394
		17 23,549	13,045	36,594
		24 24,029	8,936	32,965
		31 25,395	10,315	35,710

Changes from the date indicated: / Variations par rapport à la date indiquée :

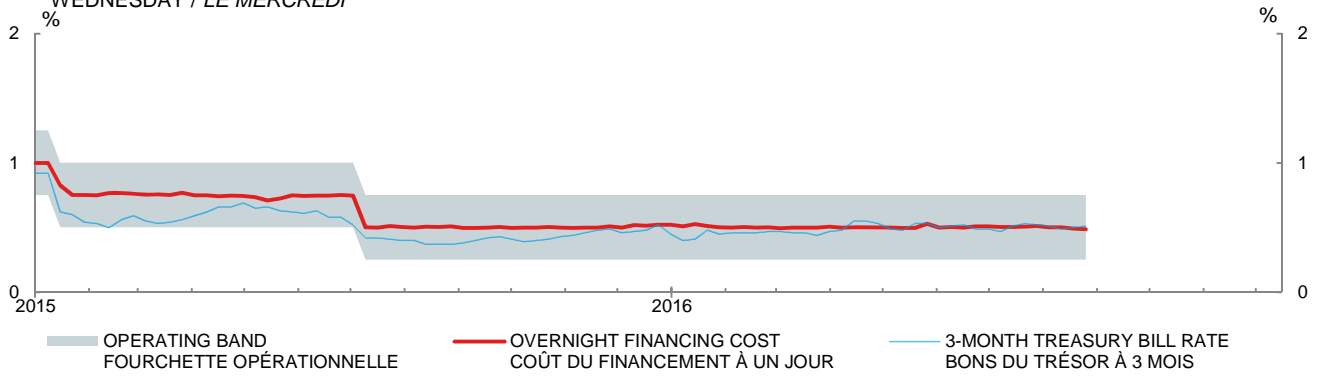
2015	S	2	9,325	20,109	-514	28,920	2,660
2016	A	24	2,900	2,032	-16	4,916	1,379

(1) Includes securities denominated in foreign currency (excluding U.S. -pay "Canada Bills"). / Comprend les titres libellés en monnaies étrangères (à l'exclusion des « bons du Canada » en dollars É.-U.).

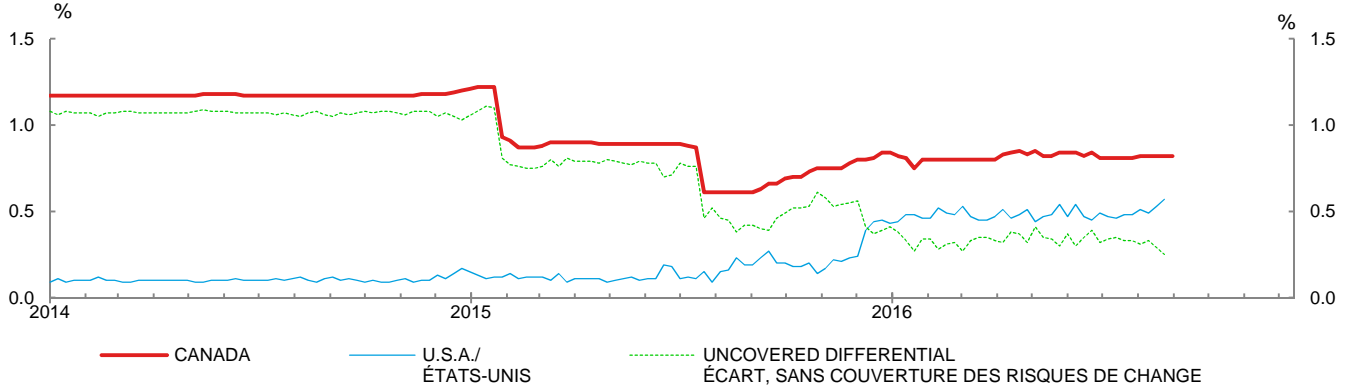
(2) Includes Government of Canada Accounts held at the Bank of Canada, plus non-market bonds held by the Canada Pension Plan. / Comprend les comptes du gouvernement canadien à la Banque du Canada et les titres non négociables détenus par le Régime de pensions du Canada.



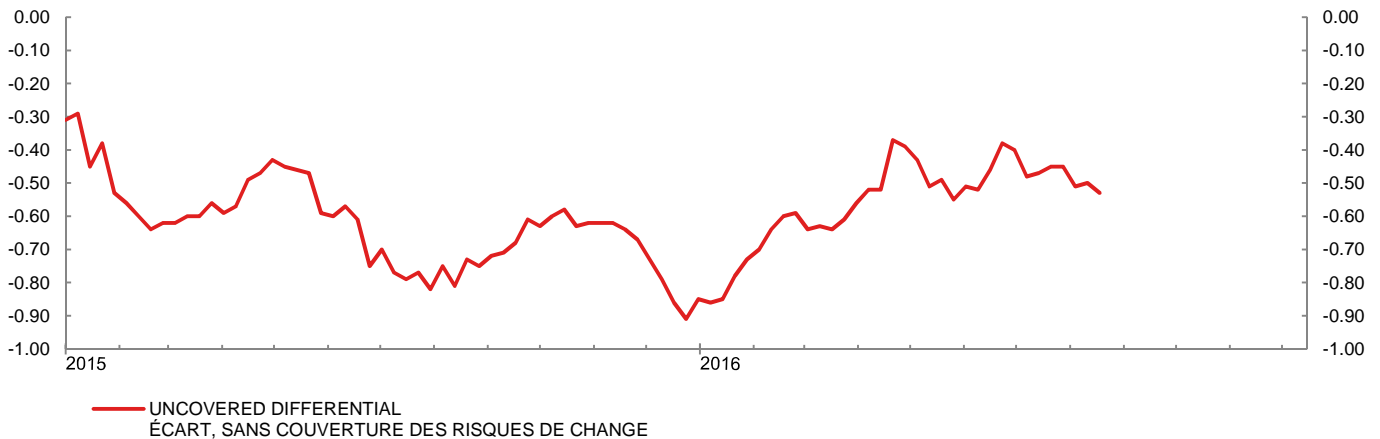
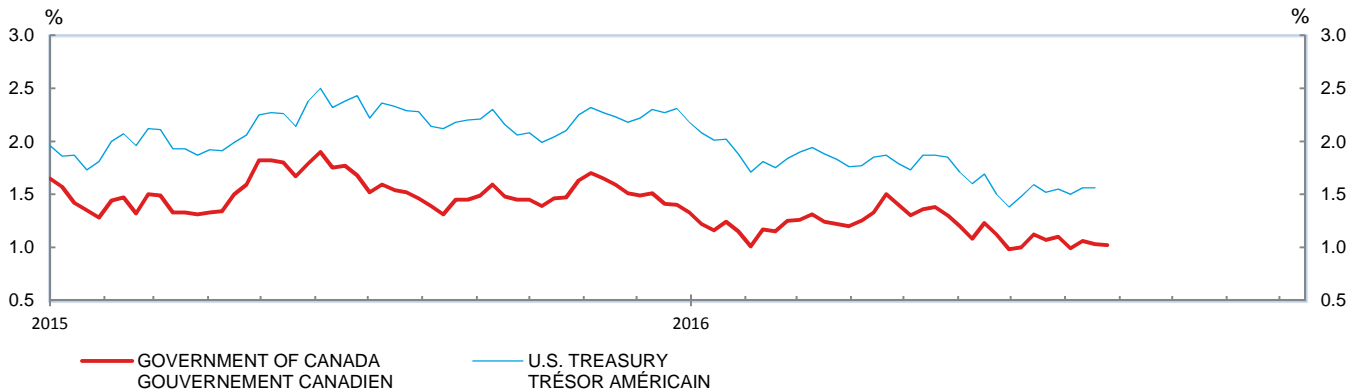
3-MONTH TREASURY BILL RATE AND OVERNIGHT FINANCING COST  
 TAUX DES BONS DU TRÉSOR À 3 MOIS ET COÛT DU FINANCEMENT À UN JOUR  
 WEDNESDAY / LE MERCREDI



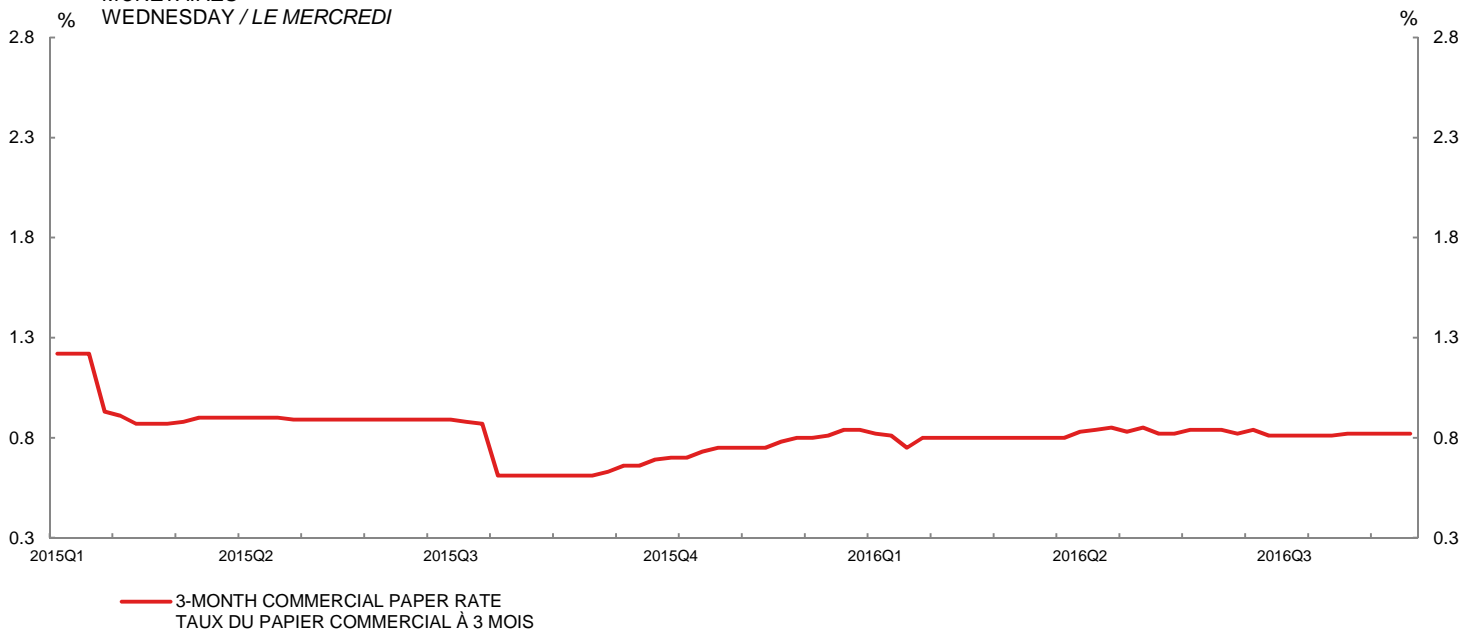
CANADA- U.S. 3-MONTH COMMERCIAL PAPER RATE  
 TAUX DU PAPIER COMMERCIAL À 3 MOIS – CANADA ET ÉTATS-UNIS  
 WEDNESDAY / LE MERCREDI



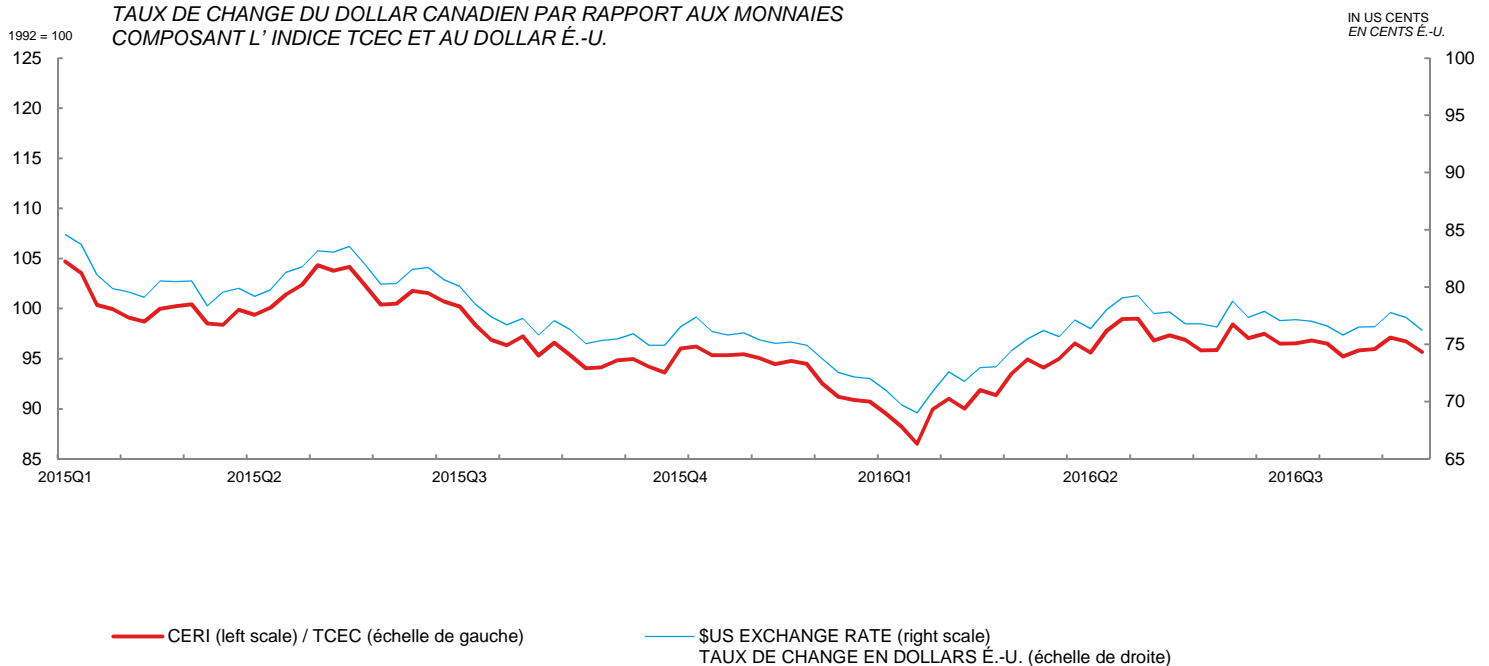
CANADA- U.S. GOVERNMENT 10 YEAR BOND YIELDS  
 OBLIGATIONS À 10 ANS DES GOUVERNEMENTS CANADIEN ET AMÉRICAIN  
 WEDNESDAY / LE MERCREDI



MONETARY CONDITIONS INDICATORS / INDICATEURS DES CONDITIONS  
MONÉTAIRES  
WEDNESDAY / LE MERCREDI

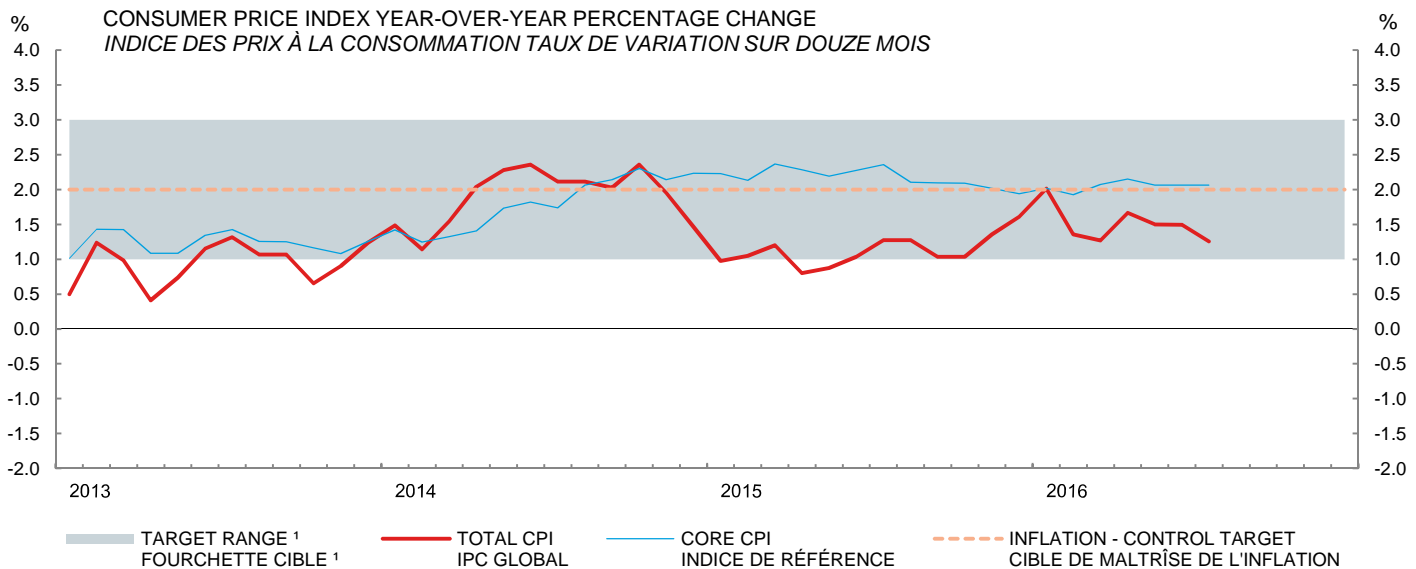


CERI EXCHANGE RATE INDEX AND \$U.S. EXCHANGE RATE  
TAUX DE CHANGE DU DOLLAR CANADIEN PAR RAPPORT AUX MONNAIES  
COMPOSANT L'INDICE TCEC ET AU DOLLAR É.-U.



LAST DATA POINT PLOTTED: 31-Aug-16  
FIN DE LA PÉRIODE CONSIDÉRÉE : 31-août-16

The Canadian-dollar effective exchange rate index (CERI) replaces the C-6 index as the Bank's new measure of the value of the Canadian dollar vis-à-vis the currencies of its most important trading partners. / L'indice de taux de change effectif du dollar canadien (indice TCEC) s'agit du nouvel indice que la Banque utilise pour mesurer la valeur du dollar canadien par rapport aux monnaies des principaux partenaires commerciaux du Canada. L'indice TCEC remplace l'indice C-6.



LAST DATA POINT PLOTTED:  
 FIN DE LA PÉRIODE CONSIDÉRÉE :

July 2016  
 juillet 2016

(1) Note: Although the target is expressed in terms of the total CPI, the Bank of Canada bases its policy actions on a core measure of the CPI that excludes eight of the most volatile components (fruits, vegetables, gasoline, fuel oil, natural gas, mortgage interest, inter-city transportation and tobacco products) as well as the effect of indirect taxes on the remaining components.

*Nota : Bien que la cible soit exprimée en fonction de l'IPC global, la Banque du Canada fonde ses décisions de politique monétaire sur un indice de référence qui exclut de l'IPC huit des composantes les plus volatiles (fruits, légumes, essence, mazout, gaz naturel, intérêts hypothécaires, transport interurbain et produits du tabac) ainsi que l'effet des impôts indirects sur les autres composantes.*

**CONSUMER PRICE INDEX**  
**INDICE DES PRIX À LA CONSOMMATION**

Month Mois	Total CPI IPC global		Percentage (y/y) (unadjusted) Taux de variation (a/a) (données non désaisonnalisées)			
	Unadjusted Données non désaisonnalisées	Seasonally adjusted Données désaisonnalisées	Total CPI IPC global	Core CPI Indice de référence	Alternative measures of trend inflation Autres mesures de l'inflation tendancielle	
					CPIXFET IPCHAEI	CPIW IPCP
	V41690973	V41690914			V36393	
2014 D	124.5	125.4	1.5	2.2	1.9	1.8
2015 J	124.3	125.2	1.0	2.2	1.9	1.9
F	125.4	125.5	1.0	2.1	1.8	1.9
M	126.3	126.1	1.2	2.4	2.0	2.0
A	126.2	125.9	0.8	2.3	1.9	1.8
M	126.9	126.3	0.9	2.2	1.8	1.8
J	127.2	126.8	1.0	2.3	1.8	1.9
J	127.3	127.0	1.3	2.4	2.0	2.0
A	127.3	127.0	1.3	2.1	1.8	1.9
S	127.1	126.9	1.0	2.1	1.8	1.8
O	127.2	127.1	1.0	2.1	1.7	1.8
N	127.1	127.3	1.4	2.0	1.8	1.8
D	126.5	127.4	1.6	1.9	1.7	1.8
2016 J	126.8	127.6	2.0	2.0	1.8	1.9
F	127.1	127.4	1.4	1.9	1.7	1.7
M	127.9	127.7	1.3	2.1	1.7	1.7
A	128.3	128.0	1.7	2.2	1.9	1.8
M	128.8	128.3	1.5	2.1	2.1	1.8
J	129.1	128.6	1.5	2.1	2.1	1.8
J	128.9	128.6	1.3	2.1	2.0	1.6

**MONETARY CONDITIONS INDICATORS**  
**INDICATEURS DES CONDITIONS MONÉTAIRES**

Wednesday Le mercredi	3-Month prime corporate paper rate Taux du papier de premier choix des sociétés non financières à 3 mois	Canadian-dollar exchange rate effective index (CERI) Indice de taux de change effectif du dollar canadien (indice TCEC)
	V121812	

2016 M	4	0.85	96.82
	11	0.82	97.32
	18	0.82	96.88
	25	0.84	95.82
J	1	0.84	95.85
	8	0.84	98.40
	15	0.82	97.03
	22	0.84	97.48
	29	0.81	96.49
J	6	0.81	96.52
	13	0.81	96.83
	20	0.81	96.50
	27	0.81	95.22
A	3	0.82	95.82
	10	0.82	95.94
	17	0.82	97.10
	24	0.82	96.71
	31	0.82	95.67

Core CPI: The CPI excluding eight of the most volatile components (fruits, vegetables, gasoline, fuel oil, natural gas, mortgage interest, inter-city transportation and tobacco products) as well as the effect of indirect taxes on the remaining components. CANSIM identifier for this series (in level terms) is V41693242. / *Indice de référence : Indice des prix à la consommation excluant huit des composantes les plus volatiles de l'IPC (fruits, légumes, essence, mazout, gaz naturel, intérêts hypothécaires, transport interurbain et produits du tabac) ainsi que l'effet des impôts indirects sur les autres composantes. Le numéro d'identification CANSIM de cette série (données exprimées en niveaux) est V41693242.*

CPIXFET: The CPI excluding food, energy and the effect of indirect taxes. / *IPCHAEI : IPC hors alimentation, énergie et effet des impôts indirects*

CPIW: In this measure, each component of the total CPI is multiplied by an additional weight that is inversely proportional to the component's volatility, so that the more volatile the component the less it influences the overall index. / *Dans l'IPC, chacune des composantes de l'IPC global est multipliée par une pondération additionnelle qui est inversement proportionnelle à la variabilité de la composante, afin que les plus volatiles d'entre elles influencent moins l'évolution de l'indice global.*