

FOR IMMEDIATE RELEASE
POUR PUBLICATION IMMÉDIATE

September 30, 2016
Le 30 septembre 2016

CONTENTS
TABLE DES MATIÈRES

Page <u>Page</u>		Table ¹ <u>Tableau</u> ¹
* 3	Bank of Canada: assets and liabilities / <i>Banque du Canada : actif et passif</i>	B2
* 3	Positions of members of the Payments Canada with the Bank of Canada ² / <i>Positions des membres de Paiements Canada à la Banque du Canada²</i>	B3
* 4	Bank of Canada special purchase and resale agreements/sale and repurchase agreements intervention, and other Bank of Canada operations / <i>Intervention de la Banque du Canada dans le cadre de prises en pension spéciales ou de cessions en pension, et autres opérations de la Banque du Canada</i>	B3
* 5, 6, 7	Financial market statistics / <i>Statistiques du marché financier</i>	F1
* 7	Exchange rates / <i>Cours du change</i>	I1
* 8	Government of Canada securities outstanding / <i>Encours des titres du gouvernement canadien</i>	G4
* 8	Government of Canada deposits / <i>Dépôts du gouvernement canadien</i>	
* 9, 10	Charts: interest rates, exchange rates and monetary conditions indicators <i>Graphiques : taux d'intérêt, cours du change et indicateurs des conditions monétaires</i>	
* 11	Consumer Price Index and monetary conditions indicators <i>Indice des prix à la consommation et indicateurs des conditions monétaires</i>	

Data in this package are unadjusted unless otherwise stated. / *À moins d'indication contraire, les données de cette publication n'ont pas été désaisonnalisées.*

For all Wednesday series, in the event a holiday falls on a Wednesday, data for the preceding business day will be shown. / *Si un jour férié tombe un mercredi, ce sont les séries du jour ouvrable précédent qui sont présentées.*

"R" revised / *révisé*

"E" estimate / *estimation*

"P" preliminary / *préliminaire*

* New information this week. / *Nouvelles données de cette semaine*

- Value is zero or rounded to zero. / *Valeur nulle ou arrondie à zéro*

(1) Refers to the corresponding *Bank of Canada Banking and Financial Statistics* tables and footnotes. / *Renvoie à la note ou au tableau correspondant dans les Statistiques bancaires et financières de la Banque du Canada.*

(2) Payments Canada was formerly known as Canadian Payments Association / *Paiements Canada est le nouveau nom de l'Association canadienne des paiements*

Weekly Financial Statistics

Internet

The *Weekly Financial Statistics* publication (including a schedule for the release of data) is available on the Bank of Canada's [website](#).

Public Information and subscriptions

For information on the contents of the *Weekly Financial Statistics*, general information or to [subscribe](#) to email alerts for this and other publications, contact our Public Information Office:

Telephone: 1 800 303-1282 (toll-free, North America)

613 782-8111 (Ottawa area, outside North America)

Fax: 613 782-7713

Email: info@bankofcanada.ca

Media Inquiries

Please direct all media inquiries to Public Affairs:

Telephone: 613 782-8782

Email: communications@bankofcanada.ca

Bulletin hebdomadaire de statistiques financières

Internet

On peut consulter le *Bulletin hebdomadaire de statistiques financières* (y compris le calendrier de publication des données) dans le [site Web](#) de la Banque du Canada.

Information publique et abonnements

Pour en savoir plus sur le contenu du *Bulletin hebdomadaire de statistiques financières*, obtenir des renseignements d'ordre général ou [s'abonner](#) au service de messagerie électronique de la Banque du Canada afin d'être avisé par courriel de la parution de ses publications, il suffit de communiquer avec le Service d'information publique:

Téléphone : 1 800 303-1282 (sans frais en Amérique du Nord)

613 782-8111 (région d'Ottawa et hors de l'Amérique du Nord)

Télécopieur : 613 782-7713

Adresse électronique : info@banqueducanada.ca

Demandes des médias

Les médias sont priés de présenter leur demandes de renseignements à l'équipe chargées des affaires publiques :

Téléphone : 613 782-8782

Adresse électronique : communications@banqueducanada.ca

Contents may be reproduced or referred to provided that the Weekly Financial Statistics with its date, is specifically quoted as the source.

Reproduction autorisée à condition que la source—Bulletin hebdomadaire de statistiques financières—et la date soient formellement indiquée.

BANK OF CANADA: ASSETS AND LIABILITIES (Millions of dollars)^{2,3}
 BANQUE DU CANADA : ACTIF ET PASSIF (En millions de dollars)^{2,3}

BFS Table B2
 SBF Tableau B2

Average of Wednesdays and Wednesday Moyenne mensuelle des mercredis ou données du mercredi	Assets <i>Actif</i>					Total assets or liabilities and capital <i>Total de l'actif ou du passif et capital</i>	Liabilities and capital <i>Passif et capital</i>			
	Government of Canada direct and guaranteed securities <i>Titres émis ou garantis par le gouvernement canadien</i>	Advances <i>Avances</i>	Securities purchased under resale agreements ¹ <i>Titres achetés dans le cadre de conventions de revente¹</i>	All other assets <i>Autres éléments de l'actif</i>	Notes in Circulation <i>Billets en circulation</i>		Canadian dollars deposits <i>Dépôts en dollars canadiens</i>		All other liabilities and capital <i>Autres éléments du passif et capital</i>	
	Treasury bills <i>Bons du Trésor</i>	Total bonds <i>Total des obligations</i>			of Canada <i>Gouvernement canadien</i>		Members of the Payments Canada ⁴ <i>Membres de Paiements Canada⁴</i>			
	V36598	V36599	V36648	V44201361	V36649	V36596	V36639	V36642		V36650
	V36612	V36613	V36634	V44201362	V36635	V36610	V36625	V36628	V36636	V36632
2016 M	15,472	77,235	-	7,003	1,033	100,743	74,696	22,854	500	2,694
J	17,460	75,803	-	7,527	1,054	101,844	75,573	22,822	716	2,732
J	18,645	77,717	10	7,709	986	105,066	76,184	25,395	875	2,611
A	18,637	76,285	-	7,300	1,007	103,229	76,600	23,474	492	2,662
S	18,960 P	76,386 P	- P	7,000 P	1,012 P	103,358 P	76,790 P	23,337 P	430 P	2,801 P
2016 A	3 18,441	75,549	-	8,488	1,000	103,478	76,983	23,001	828	2,665
	10 18,445	75,578	-	7,002	1,000	102,026	76,521	22,649	206	2,650
	17 18,667	76,192	-	7,003	1,002	102,863	76,248	23,549	427	2,640
	24 18,668	76,779	-	7,003	1,001	103,451	76,285	24,029	500	2,637
	31 18,964	77,325	-	7,004	1,034	104,327	76,963	24,144	500	2,720
S	7 18,967	76,197	-	7,002	1,011	103,177	77,320	22,716	465	2,676
	14 19,140	76,226	-	6,999	1,011	103,376	76,635	23,451	500	2,789
	21 19,142	76,253	-	7,000	1,012	103,407	76,389	23,861	257	2,900
	28 18,593 P	76,866 P	- P	7,001 P	1,013 P	103,473 P	76,815 P	23,321 P	500 P	2,837 P

Changes from the date indicated: / Variations par rapport à la date indiquée :

2015 S 30	-3,349	2,271	-167	7,001	-2	5,753	4,424	889	184	257
2016 S 21	-549	613	-	1	1	66	426	-540	243	-63

Monthly and
week ending
Wednesday
Données
mensuelles
et de la
semaine se
terminant
le mercredi

BANK OF CANADA (Millions of dollars)^{2,3}
 BANQUE DU CANADA (En millions de dollars)^{2,3}

BFS Table B3
 SBF Tableau B3

Positions of members of the Payments Canada with the Bank of Canada⁴
 Positions des membres de Paiements Canada à la Banque du Canada⁴

	Total overdraft loans <i>Total des prêts pour découvert</i>		Total positive balances <i>Total soldes créditeurs</i>		Special deposit accounts <i>Comptes spéciaux de dépôt</i>	
	Total amount <i>Montant total</i>	Days transacted <i>Nombre de jours</i>	Total amount <i>Montant total</i>	Days transacted <i>Nombre de jours</i>	Total amount <i>Montant total</i>	Days transacted <i>Nombre de jours</i>
	V41838377	V41838378	V41838379	V41838380	V41838381	V41838382
	V41838391	V41838392	V41838393	V41838394	V41838395	V41838396
2016 A	47	1	11,602	21	-	-
M	56	1	10,493	22	-	-
J	924	2	18,321	22	-	-
J	54	2	18,767	20	-	-
A	25	1	14,895	23	-	-
2016 J	6 13	1	3,159	4	-	-
	13 -	-	2,268	5	-	-
	20 41	1	5,259	5	-	-
	27 -	-	6,687	5	-	-
A	3 -	-	8,148	5	-	-
	10 -	-	1,822	5	-	-
	17 25	1	3,253	5	-	-
	24 -	-	2,412	5	-	-
	31 -	-	2,301	5	-	-
S	7 -	-	1,963	4	-	-
	14 -	-	2,429	5	-	-
	21 236	1	2,493	5	-	-
	28 -	-	2,428	5	-	-

(1) Includes Overnight Repo and Term Repo Operations / Comprend les prises en pension à un jour et les prises en pension à plus d'un jour.

(2) Information to update these tables may not be available at time of publishing. / Il se peut que l'information nécessaire à la mise à jour de ces tableaux ne soit pas disponible au moment de la publication.

(3) In the event that an Emergency Lending Assistance (ELA) advance is made, the advance will not be included in the Weekly Financial Statistics until public disclosures have otherwise occurred. Any outstanding ELA advances are included in the Bank's monthly balance sheet and its annual and quarterly financial statements. Additional information on the Bank's ELA operations can be found at: <http://www.bankofcanada.ca/core-fonctions/financial-system/lender-of-last-resort>. The Weekly Financial Statistics will not be restated after ELA has been otherwise disclosed. / L'octroi d'une aide d'urgence n'est pas inclus dans le Bulletin hebdomadaire de statistiques financières si l'opération n'a pas encore été divulguée autrement au public. Toute avance en cours au titre de l'aide d'urgence est inscrite dans le bilan mensuel ainsi que dans les états financiers annuels et trimestriels de la Banque. Pour obtenir des renseignements supplémentaires sur les activités de l'institution relatives à l'octroi d'une aide d'urgence, consultez le site : <http://www.banqueducanada.ca/grandes-fonctions/systeme-financier/prets-de-dernier-ressort>. Le Bulletin hebdomadaire de statistiques financières n'est pas remanié après la divulgation de l'octroi d'une aide d'urgence.

(4) Payments Canada was formerly known as Canadian Payments Association / Paiements Canada est le nouveau nom de l'Association canadienne des paiements

Monthly and week ending Wednesday Données mensuelles et de la semaine se terminant le mercredi		BANK OF CANADA (Millions of dollars) ^{2,3} <i>BANQUE DU CANADA (En millions de dollars)^{2,3}</i>				continued <i>suite</i>			
		Bank of Canada special purchase and resale agreements/sale and repurchase agreements intervention <i>Intervention de la Banque du Canada dans le cadre de prises en pension spéciales ou de cessions en pension</i>				Other Bank of Canada operations <i>Autres opérations de la Banque du Canada</i>			
		Overnight Repo ¹ <i>Prises en pension à un jour¹</i>		Sale and repurchase agreements <i>Cessions en pension</i>		Term Repo Operations ⁴ <i>Prises en pension à plus d'un jour</i>		Securities lending operations <i>Opérations de prêt de titres</i>	
		Total amount <i>Montant total</i>	Days transacted <i>Nombre de jours</i>	Total amount <i>Montant total</i>	Days transacted <i>Nombre de jours</i>	Total amount <i>Montant total</i>	Days transacted <i>Nombre de jours</i>	Total amount <i>Montant total</i>	Days transacted <i>Nombre de jours</i>
		V41838383	V41838384	V41838385	V41838386	V41838387	V41838388	V41838389	V41838390
		V41838397	V41838398	V41838399	V41838400	V41838401	V41838402	V41838403	V41838404
2016	A	3,000	2	-	-	5,000	2	100	1
	M	600	1	-	-	5,000	2	-	-
	J	10,250	5	-	-	5,000	2	-	-
	J	18,913	12	-	-	5,000	2	-	-
	A	6,000	3	-	-	5,000	2	157	1
2016	J	6 2,500	2	-	-	-	-	-	-
		13 -	-	-	-	3,000	1	-	-
		20 5,900	4	-	-	-	-	-	-
		27 8,513	5	-	-	2,000	1	-	-
	A	3 8,000	4	-	-	-	-	-	-
		10 -	-	-	-	3,000	1	-	-
		17 1,500	1	-	-	-	-	-	-
		24 -	-	-	-	2,000	1	-	-
		31 -	-	-	-	-	-	157	1
	S	7 -	-	-	-	3,000	1	400	2
		14 -	-	-	-	-	-	87	2
		21 -	-	-	-	2,000	1	-	-
		28 -	-	-	-	-	-	100	1

(1) Formerly called "Special purchase and resale agreements" / Auparavant appelées « Prises en pension spéciales ».

(2) Information to update these tables may not be available at time of publishing. / Il se peut que l'information nécessaire à la mise à jour de ces tableaux ne soit pas disponible au moment de la publication.

(3) In the event that an Emergency Lending Assistance (ELA) advance is made, the advance will not be included in the Weekly Financial Statistics until public disclosures have otherwise occurred. Any outstanding ELA advances are included in the Bank's monthly balance sheet and its annual and quarterly financial statements. Additional information on the Bank's ELA operations can be found at: <http://www.bankofcanada.ca/core-fonctions/financial-system/lender-of-last-resort>. The Weekly Financial Statistics will not be restated after ELA has been otherwise disclosed. / L'octroi d'une aide d'urgence n'est pas inclus dans le Bulletin hebdomadaire de statistiques financières si l'opération n'a pas encore été divulguée autrement au public. Toute avance en cours au titre de l'aide d'urgence est inscrite dans le bilan mensuel ainsi que dans les états financiers annuels et trimestriels de la Banque. Pour obtenir des renseignements supplémentaires sur les activités de l'institution relatives à l'octroi d'une aide d'urgence, consultez le site : <http://www.banqueducanada.ca/grandes-fonctions/systeme-financier/prets-de-dernier-ressort>. Le Bulletin hebdomadaire de statistiques financières n'est pas remanié après la divulgation de l'octroi d'une aide d'urgence.

(4) Formerly called "Term purchase and resale".

FINANCIAL MARKET STATISTICS
STATISTIQUES DU MARCHÉ FINANCIER

Effective date (year, month, day) Date d'entrée en vigueur (année, mois, jour)	Bank Rate Taux officiel d'escompte	Operating band Fourchette opérationnelle		Target over- night rate Taux cible du finan- cement à un jour	Wednesday Le mercredi	Chartered bank administered interest rates Taux d'intérêt administrés des banques à charte									
		Low Bas	High Haut			Prime business Taux de base des prêts aux entre- prises	Conventional mortgage Prêts hypothécaires ordinaires 1 year À 1 an	5 year À 5 ans	Non- chequable savings deposits over d'épargne non trans- férables par chèque	Daily interest savings over \$100,000 Comptes d'épargne à intérêt quotidien (soldes supérieurs à 100 000 \$)	5-year personal fixed term Dépôts à 5 ans des parti- culiers	Guaranteed investment certificates Certificats de placement garantis 1 year À 1 an	5 year À 5 ans		
	V39078	V39076	V39077	V39079		v80691311	v80691333	v80691335	v80691338	v80691337	v80691336	v80691339	v80691341		
2008 3 04	3.75	3.25	3.75	3.50	2016 J 22	2.70	3.14	4.64	0.05	0.05	1.15	0.85	1.38		
4 22	3.25	2.75	3.25	3.00	29	2.70	3.14	4.64	0.05	0.05	1.15	0.85	1.38		
10 08	2.75	2.25	2.75	2.50	J 6	2.70	3.14	4.74	0.05	0.05	1.15	0.85	1.38		
21	2.50	2.00	2.50	2.25	13	2.70	3.14	4.74	0.05	0.05	1.15	0.85	1.38		
12 09	1.75	1.25	1.75	1.50	20	2.70	3.14	4.74	0.05	0.05	1.15	0.85	1.38		
2009 1 20	1.25	0.75	1.25	1.00	27	2.70	3.14	4.74	0.05	0.05	1.15	0.85	1.38		
3 03	0.75	0.25	0.75	0.50	A 3	2.70	3.14	4.74	0.05	0.05	1.15	0.85	1.38		
4 21	0.50	0.25	0.50	0.25	10	2.70	3.14	4.74	0.05	0.05	1.15	0.85	1.38		
2010 6 01	0.75	0.25	0.75	0.50	17	2.70	3.14	4.74	0.05	0.05	1.15	0.85	1.38		
7 20	1.00	0.50	1.00	0.75	24	2.70	3.14	4.74	0.05	0.05	1.15	0.85	1.38		
9 08	1.25	0.75	1.25	1.00	31	2.70	3.14	4.74	0.05	0.05	1.15	0.85	1.38		
2015 1 21	1.00	0.50	1.00	0.75	S 7	2.70	3.14	4.64	0.05	0.05	1.15	0.85	1.38		
7 15	0.75	0.25	0.75	0.50	14	2.70	3.14	4.64	0.05	0.05	1.15	0.85	1.38		
					21	2.70	3.14	4.64	0.05	0.05	1.15	0.85	1.38		
					28	2.70	3.14	4.64	0.05	0.05	1.15	0.85	1.38		

FINANCIAL MARKET STATISTICS
STATISTIQUES DU MARCHÉ FINANCIERcontinued
suite

Wednesday and latest week Le mercredi et la dernière semaine	Treasury bills Bons du Trésor				Selected Government of Canada benchmark bond yields Quelques rendements d'obligations types du gouvernement canadien							Government of Canada marketable bonds, average yield Rendements moyens des obligations négociables du gouvernement canadien				
	1 month À 1 mois	3 month À 3 mois	6 month À 6 mois	1 year À 1 an	2 year À 2 ans	3 year À 3 ans	5 year À 5 ans	7 year À 7 ans	10 year À 10 ans	long-term À long terme	Real Return Bonds, long-term Obligations à long terme à rendement réel	1-3 year De 1 à 3 ans	3-5 year De 3 à 5 ans	5-10 year De 5 à 10 ans	Over 10 years De plus de 10 ans	
	v80691342 V39063	v80691344 V39065	v80691345 V39066	v80691346 V39067	v80691322 V39051	v80691323 V39052	v80691324 V39053	v80691325 V39054	v80691326 V39055	v80691327 V39056	v80691347 V39057	v80691328 V39059	v80691329 V39060	v80691330 V39061	v80691331 V39062	
2016 J 22	0.51	0.52	0.54	0.54	0.60	0.62	0.70	0.92	1.23	1.87	0.47	0.60	0.68	0.98	1.79	
29	0.48	0.49	0.52	0.52	0.54	0.55	0.62	0.82	1.12	1.76	0.36	0.54	0.60	0.89	1.67	
J 6	0.47	0.49	0.49	0.51	0.48	0.49	0.54	0.71	0.98	1.56	0.20	0.48	0.52	0.77	1.49	
13	0.46	0.47	0.50	0.49	0.50	0.48	0.56	0.73	1.00	1.62	0.23	0.49	0.54	0.79	1.53	
20	0.49	0.51	0.53	0.57	0.60	0.61	0.68	0.86	1.12	1.75	0.36	0.59	0.65	0.91	1.66	
27	0.49	0.53	0.55	0.58	0.58	0.58	0.65	0.81	1.07	1.69	0.33	0.57	0.62	0.86	1.60	
A 3	0.51	0.52	0.54	0.56	0.56	0.56	0.65	0.83	1.10	1.67	0.30	0.55	0.62	0.89	1.58	
10	0.48	0.51	0.51	0.52	0.50	0.51	0.57	0.73	0.99	1.60	0.23	0.49	0.54	0.78	1.51	
17	0.45	0.49	0.53	0.55	0.57	0.57	0.65	0.81	1.06	1.67	0.29	0.56	0.61	0.86	1.57	
24	0.43	0.50	0.54	0.55	0.57	0.57	0.66	0.79	1.03	1.64	0.23	0.56	0.59	0.82	1.54	
31	0.46	0.51	0.53	0.56	0.58	0.58	0.66	0.77	1.02	1.63	0.22	0.57	0.60	0.82	1.53	
S 7	0.45	0.49	0.53	0.56	0.54	0.55	0.62	0.74	1.00	1.61	0.19	0.54	0.58	0.83	1.51	
14	0.46	0.49	0.53	0.57	0.58	0.60	0.73	0.90	1.19	1.83	0.36	0.58	0.67	0.99	1.72	
21	0.50	0.53	0.55	0.57	0.57	0.59	0.71	0.88	1.15	1.78	0.29	0.57	0.66	0.97	1.67	
28	0.46	0.51	0.52	0.53	0.51	0.51	0.59	0.73	0.98	1.64	0.18	0.51	0.54	0.81	1.52	
2016 S 22	0.45	0.54	0.54	0.57	0.57	0.58	0.68	0.85	1.10	1.73	0.24	0.57	0.64	0.92	1.62	
23	0.46	0.53	0.53	0.54	0.52	0.53	0.62	0.78	1.04	1.70	0.21	0.52	0.58	0.86	1.58	
26	0.47	0.52	0.52	0.53	0.50	0.50	0.58	0.74	0.99	1.66	0.18	0.50	0.54	0.81	1.53	
27	0.47	0.52	0.52	0.53	0.49	0.49	0.58	0.72	0.96	1.64	0.17	0.49	0.53	0.79	1.51	
28	0.46	0.51	0.52	0.53	0.51	0.51	0.59	0.73	0.98	1.64	0.18	0.51	0.54	0.81	1.52	

FINANCIAL MARKET STATISTICS
STATISTIQUES DU MARCHÉ FINANCIER

Wednesday and latest week <i>Le mercredi et la dernière semaine</i>		Bankers' acceptances		Prime corporate paper rate		Tuesday (effective date in brackets)		Treasury bill auction			Amount auctioned		Amount maturing			
		<i>Acceptations bancaires</i>		<i>Taux du papier de premier choix des sociétés non financières</i>		<i>Le mardi (date d'entrée en vigueur entre parenthèses)</i>		<i>Adjudication de bons du Trésor</i>								
		1 month	3 month	1 month	3 month			Average yields			Amount auctioned					
		À 1 mois	À 3 mois	À 1 mois	À 3 mois			Rendement moyen			Montant adjudgé					
		v80691318	v80691320	v80691315	v80691317			3 month	6 month	1 year	3 month	6 month	1 year	Amount maturing		
		V39068	V39071	V39072	V39074			À 3 mois	À 6 mois	À 1 an	À 3 mois	À 6 mois	À 1 an	arrivant à échéance		
2016	J	22	0.82	0.83	0.82	0.84	2016	J	21							
		29	0.80	0.80	0.80	0.81			28	0.494	0.509	0.510	5,000	2,000	2,000	10,100
	J	6	0.80	0.80	0.80	0.81		J	5							
		13	0.78	0.81	0.80	0.81			12	0.472	0.507	0.505	6,200	2,400	2,400	11,500
		20	0.81	0.81	0.81	0.81			19							
		27	0.83	0.83	0.81	0.81			26	0.504	0.545	0.574	6,500	2,500	2,500	13,200
	A	3	0.83	0.82	0.82	0.82		A	2							
		10	0.82	0.83	0.82	0.82			9	0.520	0.525	0.527	7,100	2,700	2,700	13,500
		17	0.81	0.83	0.82	0.82			16							
		24	0.82	0.83	0.81	0.82			23	0.512	0.536	0.553	8,300	3,100	3,100	13,400
		31	0.81	0.82	0.81	0.82			30							
	S	7	0.81	0.81	0.80	0.81		S	6	0.509	0.539	0.573	6,800	2,600	2,600	13,200
		14	0.81	0.81	0.80	0.81			13							
		21	0.81	0.82	0.80	0.81			20	0.533	0.542	0.574	5,600	2,200	2,200	9,900
		28	0.80	0.82	0.80	0.81			27							
2016	S	22	0.80	0.82	0.80	0.81										
		23	0.79	0.82	0.80	0.81										
		26	0.80	0.82	0.80	0.81										
		27	0.80	0.82	0.80	0.81										
		28	0.80	0.82	0.80	0.81										

FINANCIAL MARKET STATISTICS
STATISTIQUES DU MARCHÉ FINANCIER

Wednesday <i>Le mercredi</i>		Selected U.S. dollar interest rates						Forward premium or discount (-)		
		<i>Quelques taux d'intérêt pratiqués aux États-Unis</i>						<i>U.S. dollars in Canada</i>		
		Federal funds rate		Prime rate charged by banks		Commercial paper (adjusted)		U.S. Treasuries constant maturity		
		<i>Taux des fonds fédéraux</i>		<i>Taux de base des prêts bancaires</i>		<i>Papier commercial (taux corrigés)</i>		<i>Obligations du Trésor américain à échéance fixe</i>		
								<i>Report ou déport (-) sur le dollar É.-U. au Canada</i>		
								1 month 3 month		
								À 1 mois À 3 mois		
		V121821	V121820	V121822	V121823	V121826	V4429275	v80691313	v80691314	
2016	J	22	0.38	3.50	0.36	0.45	1.20	1.69	-0.09	-0.06
		29	0.40	3.50	0.41	0.49	1.03	1.50	-0.09	-0.06
	J	6	0.39	3.50	0.40	0.47	0.95	1.38	-0.09	-0.03
		13	0.40	3.50	0.40	0.46	1.07	1.48	0.00	-0.03
		20	0.40	3.50	0.34	0.48	1.15	1.59	-0.09	-0.06
		27	0.40	3.50	0.36	0.48	1.10	1.52	-0.18	-0.12
	A	3	0.36	3.50	0.36	0.51	1.07	1.55	-0.28	-0.19
		10	0.40	3.50	0.36	0.49	1.07	1.50	-0.37	-0.28
		17	0.40	3.50	0.38	0.53	1.15	1.56	-0.09	-0.16
		24	0.40	3.50	0.38	0.57	1.13	1.56	-0.09	-0.16
		31	0.39	3.50	0.44	0.48	1.19	1.58	-0.19	-0.19
	S	7	0.40	3.50	0.31	0.52	1.12	1.54	-0.19	-0.19
		14	0.40	3.50	0.43	0.55	1.21	1.70	-0.18	-0.22
		21	0.40	3.50	0.43	0.53	1.20	1.66	-0.19	-0.19
		28							-0.28	-0.25

Month, week ending Mois ou semaine se terminant à la date indiquée		EXCHANGE RATES COURS DU CHANGE										BFS Table I1 SBF Tableau I1		
		U.S. dollar Dollar É.-U.				Canadian dollar in U.S. funds Dollar canadien exprimé en dollar É.-U.		Other currencies Autres monnaies				Canadian-dollar effective exchange rate index (CERI) ¹ Indice de taux de change effectif du dollar canadien (indice TCEC) ¹ 1992 = 100		
		Canadian dollars per unit En dollars canadiens par unité		Canadian cents per unit En cents canadiens par unité		3-month forward spread Report ou déport (-) à 3 mois		Average of noon spot rates Moyenne des cours du comptant à midi						
		Spot rates Cours du comptant				Closing Clôture		Closing Clôture		Closing Clôture				
		High Haut	Low Bas	Closing Clôture	Average noon Moyenne à midi	Closing Clôture	Average noon Moyenne à midi	EMU Euro (UEM)	British pound Livre sterling	Swiss franc Franc suisse	Japanese yen Yen japonais			
		V37433	V37434	V37432	V37426			V121742	V37430	V37429	V37456	V41498903		
2016	M	1.3166	1.2514	1.3110	1.2942	-0.01	0.00	0.7628	1.4635	1.8808	1.3236	0.011881	96.65	
	J	1.3144	1.2660	1.2917	1.2896	-0.02	-0.02	0.7742	1.4482	1.8302	1.3300	0.012245	97.12	
	J	1.3255	1.2832	1.3056	1.3050	-0.05	-0.02	0.7659	1.4426	1.7139	1.3276	0.012529	96.30	
	A	1.3200	1.2765	1.3116	1.2994	-0.06	-0.05	0.7624	1.4563	1.7018	1.3378	0.012841	96.39	
2016	A	3	1.3193	1.3002	1.3071	1.3095	-0.06	-0.05	0.7651	1.4620	1.7376	1.3480	0.012798	95.85
		10	1.3200	1.2997	1.3064	1.3109	-0.09	-0.03	0.7655	1.4572	1.7113	1.3391	0.012890	95.68
		17	1.3059	1.2798	1.2856	1.2924	-0.05	-0.06	0.7778	1.4494	1.6748	1.3341	0.012820	96.86
		24	1.2965	1.2765	1.2930	1.2887	-0.05	-0.05	0.7734	1.4572	1.6947	1.3397	0.012854	97.03
		31	1.3145	1.2832	1.3116	1.3021	-0.06	-0.05	0.7624	1.4580	1.7094	1.3329	0.012758	96.28
	S	7	1.3149	1.2823	1.2900	1.2961	-0.06	-0.06	0.7752	1.4524	1.7282	1.3287	0.012605	96.68
		14	1.3209	1.2863	1.3197	1.3075	-0.07	-0.07	0.7577	1.4700	1.7325	1.3429	0.012778	95.90
		21	1.3248	1.3104	1.3107	1.3191	-0.06	-0.08	0.7630	1.4752	1.7227	1.3501	0.012964	95.21
		28	1.3281	1.3000	1.3109	1.3178	-0.08	-0.07	0.7628	1.4793	1.7137	1.3587	0.013096	95.23
Latest week: / Dernière semaine :														
2016	S	22	1.3075	1.3000	1.3062	1.3039	-0.06	-0.06	0.7656	1.4641	1.7068	1.3472	0.012930	96.22
		23	1.3181	1.3034	1.3171	1.3165	-0.06	-0.06	0.7592	1.4775	1.7059	1.3567	0.013030	95.37
		26	1.3243	1.3136	1.3237	1.3197	-0.07	-0.07	0.7555	1.4870	1.7126	1.3649	0.013150	95.08
		27	1.3281	1.3200	1.3203	1.3248	-0.07	-0.07	0.7574	1.4849	1.7226	1.3630	0.013200	94.70
		28	1.3269	1.3087	1.3109	1.3242	-0.08	-0.07	0.7628	1.4831	1.7208	1.3615	0.013170	94.77

(1) The Canadian-dollar effective exchange rate index (CERI) replaces the C-6 index as the Bank's new measure of the value of the Canadian dollar vis-à-vis the currencies of its most important trading partners. / L'indice de taux de change effectif du dollar canadien (indice TCEC) s'agit du nouvel indice que la Banque utilise pour mesurer la valeur du dollar canadien par rapport aux monnaies des principaux partenaires commerciaux du Canada. L'indice TCEC remplace l'indice C-6.

Month, week ending Mois ou semaine se terminant à la date indiquée		Overnight money market financing rate Taux des fonds à un jour	
		V39050	
2016	M	0.5161	
	J	0.5187	
	J	0.5239	
	A	0.4875	
2016	A	3	0.5122
		10	0.5001
		17	0.5006
		24	0.4908
		31	0.4875
	S	7	0.4977
		14	0.4994
		21	0.4968
		28	0.4979
Latest week: / Dernière semaine :			
2016	S	22	0.4967
		23	0.4968
		26	0.4971
		27	0.4962
		28	0.4979

End of period
En fin de période

GOVERNMENT OF CANADA SECURITIES OUTSTANDING (Par Value)
ENCOURS DES TITRES DU GOUVERNEMENT CANADIEN (Valeur nominale)

BFS Table G4
SBF Tableau G4

Millions of Canadian dollars

En millions de dollars canadiens

		Treasury bills <i>Bons du Trésor</i>	Other direct and guaranteed securities ¹ <i>Autres titres émis ou garantis¹</i>	Canada Savings Bonds and other retail instruments <i>Obligations d'épargne du Canada et autres titres de placements au détail</i>	Total <i>Total</i>	Held by <i>Détenteurs</i>							
						Bank of Canada <i>Banque du Canada</i>		Government of Canada accounts ² <i>Comptes du gouvernement canadien²</i>					
						Treasury bills <i>Bons du Trésor</i>	Bonds <i>Obligations</i>	Total <i>Total</i>	Treasury bills <i>Bons du Trésor</i>	Bonds <i>Obligations</i>	Short-term instruments <i>Titres à court terme</i>	Total <i>Total</i>	
		V37331	V37295	V37289	V37370	V37371	V37369	V37382	V37383	V37347	V37363		
2016	M	147,300	524,037	5,488	676,825	16,600	77,006	93,606	-	669	-	669	
	J	152,100	512,631	5,449	670,180	18,441	76,692	95,134	-	1,557	-	1,557	
	J	151,200	525,896	5,435	682,531	18,977	78,814	97,791	-	553	-	553	
	A	150,100	523,894	5,426	679,420	19,000	75,986	94,986	-	533	-	533	
2016	A	3	151,200	515,733	5,429	672,362	18,575	75,549	94,124	-	553	-	553
	10	148,200	515,231	5,427	668,858	18,475	74,351	92,826	-	553	-	553	
	17	146,900	518,066	5,436	670,401	18,700	74,936	93,636	-	553	-	553	
	24	146,900	521,367	5,431	673,698	18,700	75,491	94,191	-	553	-	553	
	31	150,100	523,894	5,426	679,420	19,000	75,986	94,986	-	533	-	533	
	S	7	144,700	519,732	5,420	669,853	19,000	74,996	93,996	-	533	-	533
	14	146,100	519,678	5,417	671,195	19,175	74,996	94,171	-	533	-	533	
	21	151,900	519,435	5,409	676,744	19,175	74,996	94,171	-	533	-	533	
	28	152,000	522,373	5,407	679,780	18,625	75,581	94,206	-	533	-	533	

Changes from the date indicated: / Variations par rapport à la date indiquée :

2015	S	30	2,700	21,100	-514	23,287	-3,350	2,232	-1,118	-	14	-	14
2016	S	21	100	2,938	-2	3,036	-550	585	35	-	-	-	-

End of period
En fin de période

GOVERNMENT OF CANADA SECURITIES OUTSTANDING (Par Value)
ENCOURS DES TITRES DU GOUVERNEMENT CANADIEN (Valeur nominale)

Millions of Canadian dollars

En millions de dollars canadiens

Held by
Détenteurs

General Public
Public

Treasury bills
Bons du Trésor

Marketable bonds and notes
Obligations et billets négociables

Canada Savings Bonds and other retail instruments
Obligations d'épargne du Canada et autres titres de placement au détail

Total
Total

V37377

V37378

V37295

V37375

2016	M	130,700	446,361	5,488	582,550	
	J	133,659	434,382	5,449	573,490	
	J	132,223	446,529	5,435	584,187	
	A	131,100	447,375	5,426	583,901	
2016	A	3	132,625	439,632	5,429	577,686
	10	129,725	440,327	5,427	575,479	
	17	128,200	442,576	5,436	576,212	
	24	128,200	445,323	5,431	578,954	
	31	131,100	447,375	5,426	583,901	
	S	7	125,700	444,203	5,420	575,323
	14	126,925	444,149	5,417	576,491	
	21	132,725	443,906	5,409	582,040	
	28	133,375	446,259	5,407	585,041	

Changes from the date indicated: / Variations par rapport à la date indiquée :

2015	S	30	6,050	18,854	-514	24,390	2015	S	30	889	1,787	2,676
2016	S	21	650	2,353	-2	3,001	2016	S	21	-540	1,717	1,177

Average of Wednesdays and Wednesday
Moyenne mensuelle des mercredis ou données du mercredi

GOVERNMENT OF CANADA CANADIAN DOLLAR DEPOSITS
DÉPÔTS EN DOLLARS CANADIENS DU GOUVERNEMENT CANADIEN

Millions of dollars

En millions de dollars

Held at
Détenteurs

Bank of Canada
Banque du Canada

Auction Participants
Participants aux adjudications

Total
Total

V36642

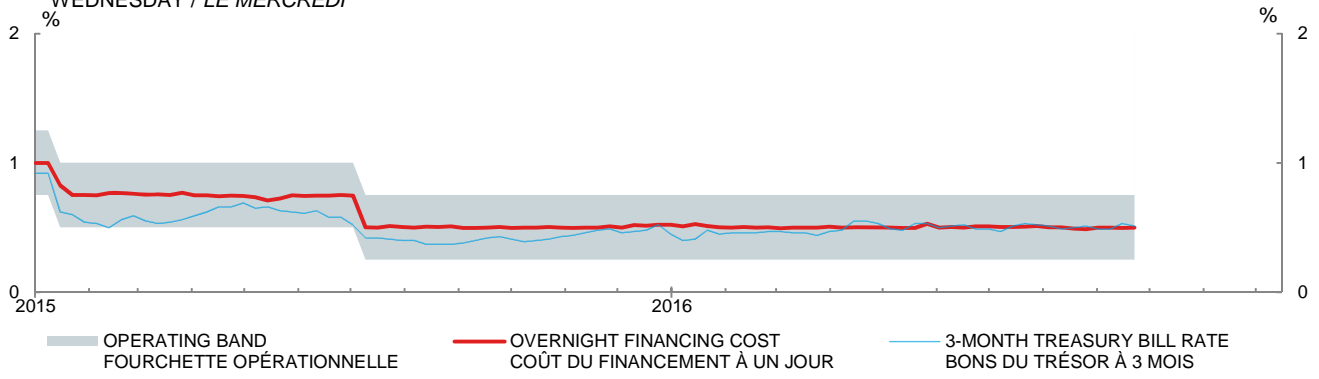
V37343

2016	J	22,822	8,863	31,685	
	J	25,395	12,308	37,702	
	A	23,474	11,178	34,653	
	S	23,337 P	8,791	32,128 P	
2016	A	3	23,001	11,850	34,851
	10	22,649	11,745	34,394	
	17	23,549	13,045	36,594	
	24	24,029	8,936	32,965	
	31	24,144	10,315	34,459	
	S	7	22,716	8,389	31,105
	14	23,451	8,914	32,365	
	21	23,861	8,072	31,933	
	28	23,321 P	9,789	33,110 P	

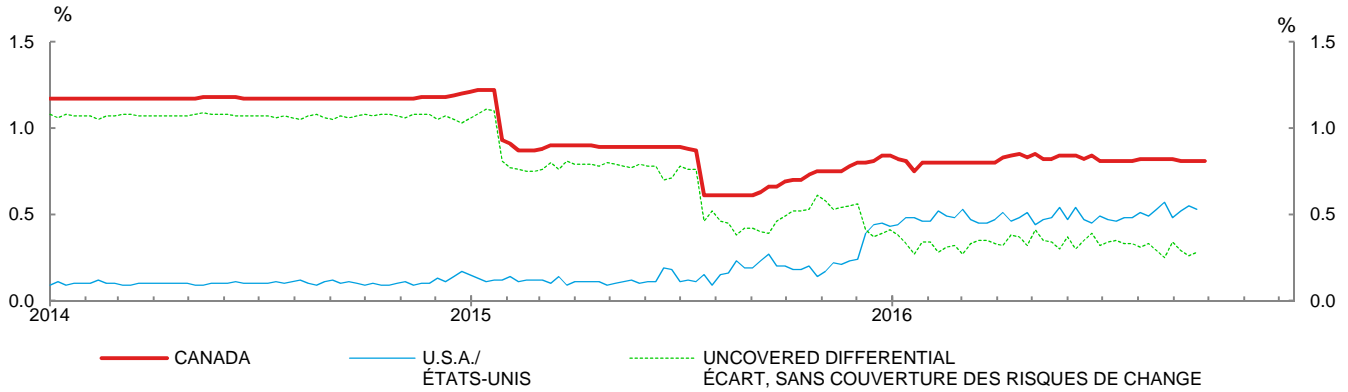
(1) Includes securities denominated in foreign currency (excluding U.S. -pay "Canada Bills"). / Comprend les titres libellés en monnaies étrangères (à l'exclusion des « bons du Canada » en dollars É.-U.).

(2) Includes Government of Canada Accounts held at the Bank of Canada, plus non-market bonds held by the Canada Pension Plan. / Comprend les comptes du gouvernement canadien à la Banque du Canada et les titres non négociables détenus par le Régime de pensions du Canada.

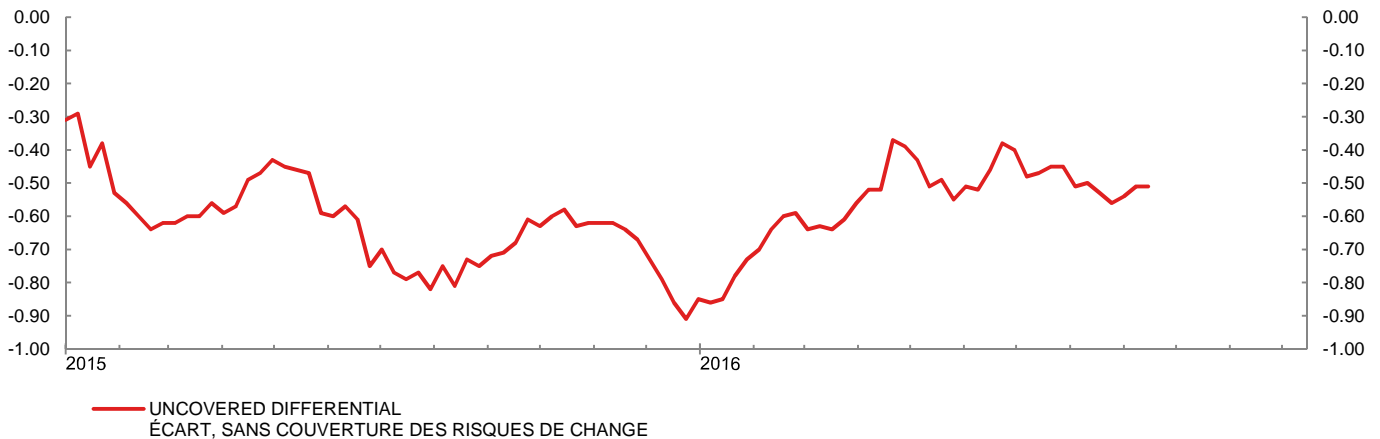
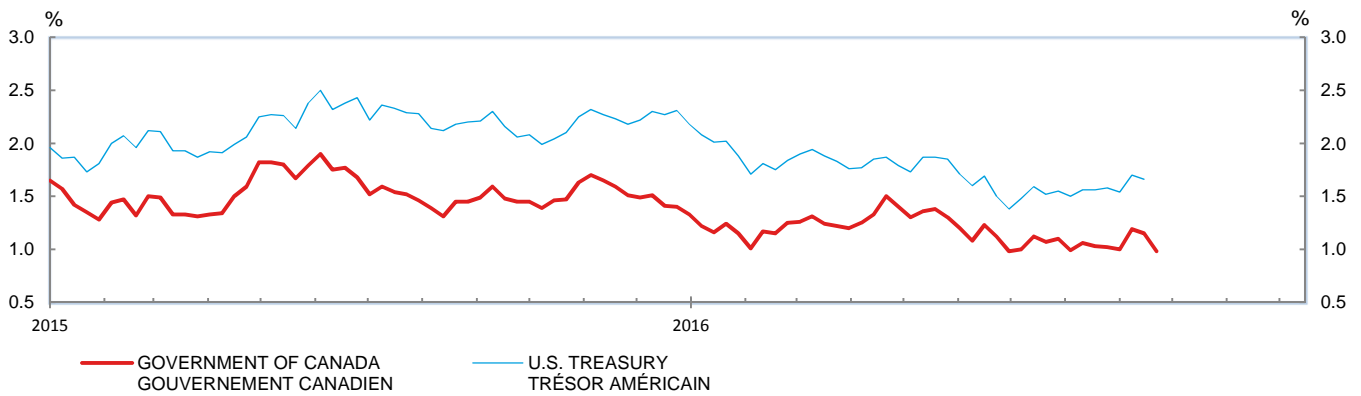
3-MONTH TREASURY BILL RATE AND OVERNIGHT FINANCING COST
 TAUX DES BONS DU TRÉSOR À 3 MOIS ET COÛT DU FINANCEMENT À UN JOUR
 WEDNESDAY / LE MERCREDI



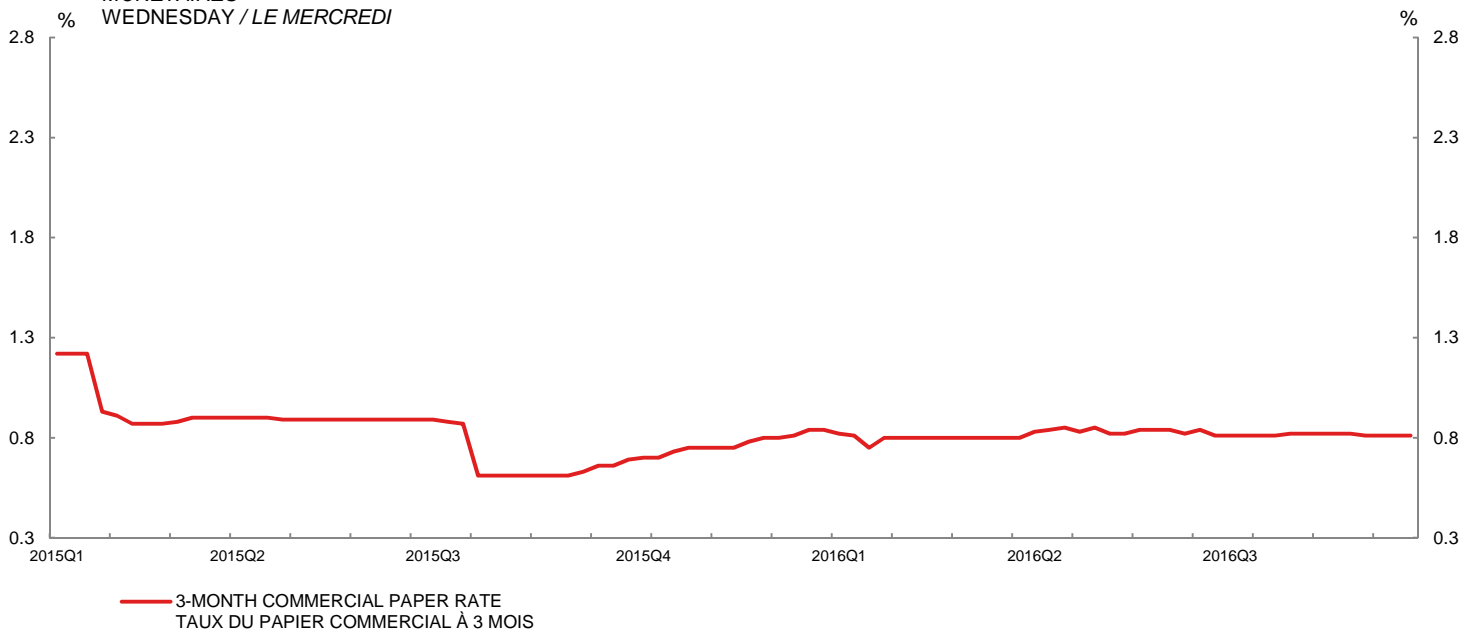
CANADA- U.S. 3-MONTH COMMERCIAL PAPER RATE
 TAUX DU PAPIER COMMERCIAL À 3 MOIS – CANADA ET ÉTATS-UNIS
 WEDNESDAY / LE MERCREDI



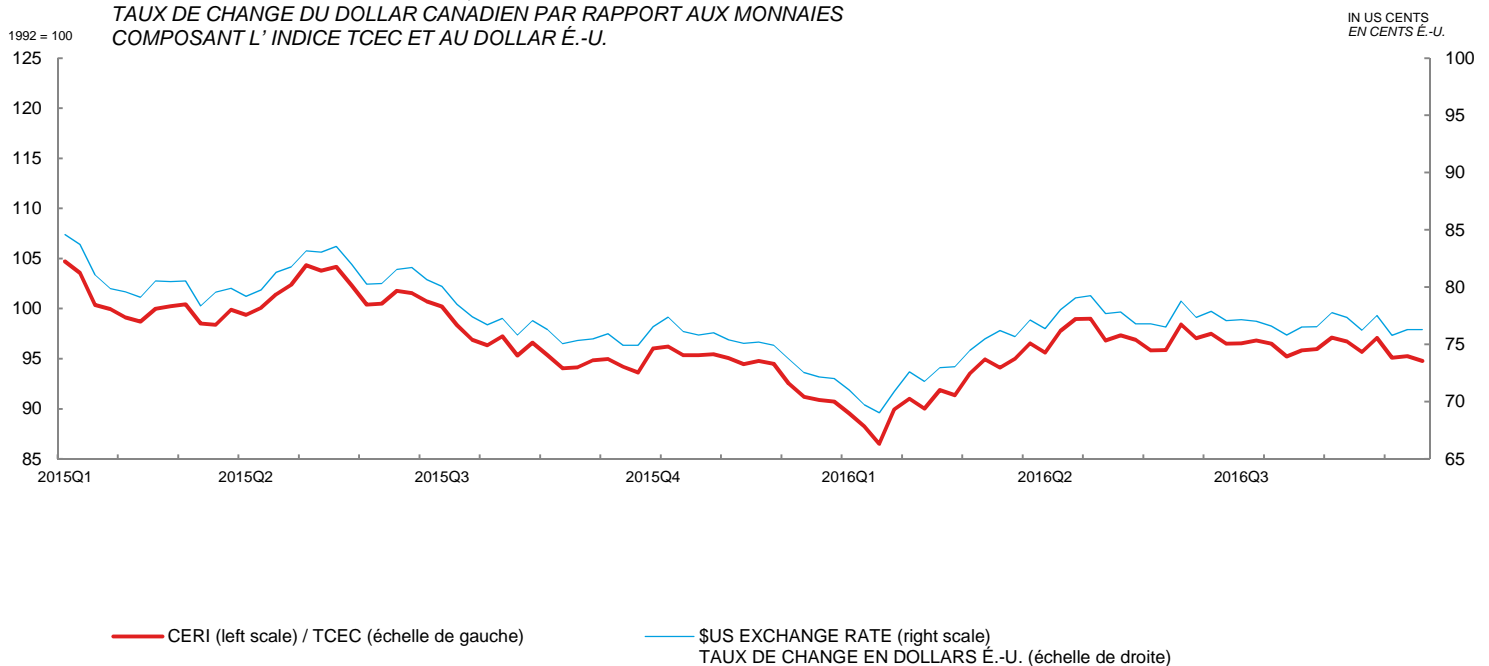
CANADA- U.S. GOVERNMENT 10 YEAR BOND YIELDS
 OBLIGATIONS À 10 ANS DES GOUVERNEMENTS CANADIEN ET AMÉRICAIN
 WEDNESDAY / LE MERCREDI



MONETARY CONDITIONS INDICATORS / INDICATEURS DES CONDITIONS
MONÉTAIRES
WEDNESDAY / LE MERCREDI

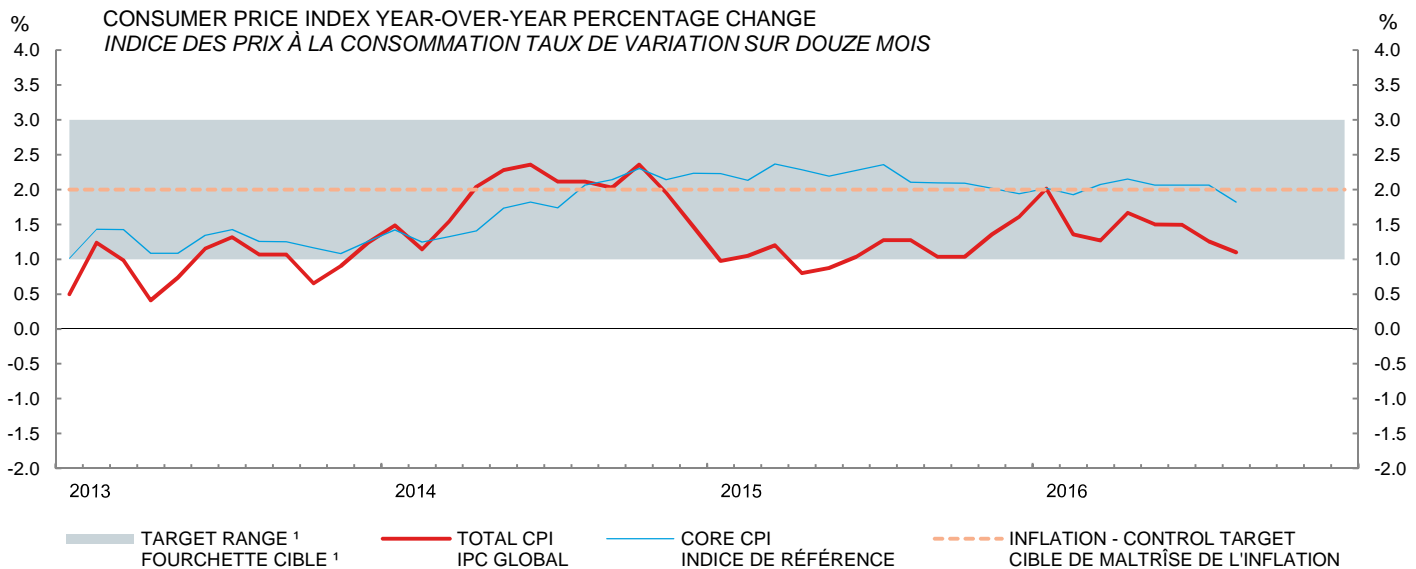


CERI EXCHANGE RATE INDEX AND \$U.S. EXCHANGE RATE
TAUX DE CHANGE DU DOLLAR CANADIEN PAR RAPPORT AUX MONNAIES
COMPOSANT L'INDICE TCEC ET AU DOLLAR É.-U.



LAST DATA POINT PLOTTED: 28-Sep-16
FIN DE LA PÉRIODE CONSIDÉRÉE : 28-sep-16

The Canadian-dollar effective exchange rate index (CERI) replaces the C-6 index as the Bank's new measure of the value of the Canadian dollar vis-à-vis the currencies of its most important trading partners. / L'indice de taux de change effectif du dollar canadien (indice TCEC) s'agit du nouvel indice que la Banque utilise pour mesurer la valeur du dollar canadien par rapport aux monnaies des principaux partenaires commerciaux du Canada. L'indice TCEC remplace l'indice C-6.



LAST DATA POINT PLOTTED:
 FIN DE LA PÉRIODE CONSIDÉRÉE :

August 2016
 août 2016

(1) Note: Although the target is expressed in terms of the total CPI, the Bank of Canada bases its policy actions on a core measure of the CPI that excludes eight of the most volatile components (fruits, vegetables, gasoline, fuel oil, natural gas, mortgage interest, inter-city transportation and tobacco products) as well as the effect of indirect taxes on the remaining components.
 Nota : Bien que la cible soit exprimée en fonction de l'IPC global, la Banque du Canada fonde ses décisions de politique monétaire sur un indice de référence qui exclut de l'IPC huit des composantes les plus volatiles (fruits, légumes, essence, mazout, gaz naturel, intérêts hypothécaires, transport interurbain et produits du tabac) ainsi que l'effet des impôts indirects sur les autres composantes.

CONSUMER PRICE INDEX
INDICE DES PRIX À LA CONSOMMATION

Month Mois	Total CPI IPC global		Percentage (y/y) (unadjusted) Taux de variation (a/a) (données non désaisonnalisées)			
	Unadjusted Données non désaisonnalisées	Seasonally adjusted Données désaisonnalisées	Total CPI IPC global	Core CPI Indice de référence	Alternative measures of trend inflation Autres mesures de l'inflation tendancielle	
	V41690973	V41690914			CPIXFET IPCHAEI	CPIW IPCP
2015 J	124.3	125.2	1.0	2.2	1.9	1.9
F	125.4	125.5	1.0	2.1	1.8	1.9
M	126.3	126.1	1.2	2.4	2.0	2.0
A	126.2	125.9	0.8	2.3	1.9	1.8
M	126.9	126.3	0.9	2.2	1.8	1.8
J	127.2	126.8	1.0	2.3	1.8	1.9
J	127.3	127.0	1.3	2.4	2.0	2.0
A	127.3	127.0	1.3	2.1	1.8	1.9
S	127.1	126.9	1.0	2.1	1.8	1.8
O	127.2	127.1	1.0	2.1	1.7	1.8
N	127.1	127.3	1.4	2.0	1.8	1.8
D	126.5	127.4	1.6	1.9	1.7	1.8
2016 J	126.8	127.6	2.0	2.0	1.8	1.9
F	127.1	127.4	1.4	1.9	1.7	1.7
M	127.9	127.7	1.3	2.1	1.7	1.7
A	128.3	128.0	1.7	2.2	1.9	1.8
M	128.8	128.3	1.5	2.1	2.1	1.8
J	129.1	128.6	1.5	2.1	2.1	1.8
J	128.9	128.6	1.3	2.1	2.0	1.6
A	128.7	128.5	1.1	1.8	1.8	1.5

MONETARY CONDITIONS INDICATORS
INDICATEURS DES CONDITIONS MONÉTAIRES

Wednesday Le mercredi	3-Month prime corporate paper rate Taux du papier de premier choix des sociétés non financières à 3 mois	Canadian-dollar exchange rate effective index (CERI) Indice de taux de change effectif du dollar canadien (indice TCEC)
	V121812	
2016 J	1	0.84
	8	0.84
	15	0.82
	22	0.84
	29	0.81
J	6	0.81
	13	0.81
	20	0.81
	27	0.81
A	3	0.82
	10	0.82
	17	0.82
	24	0.82
	31	0.82
S	7	0.81
	14	0.81
	21	0.81
	28	0.81

Core CPI: The CPI excluding eight of the most volatile components (fruits, vegetables, gasoline, fuel oil, natural gas, mortgage interest, inter-city transportation and tobacco products) as well as the effect of indirect taxes on the remaining components. CANSIM identifier for this series (in level terms) is V41693242. / *Indice de référence : Indice des prix à la consommation excluant huit des composantes les plus volatiles de l'IPC (fruits, légumes, essence, mazout, gaz naturel, intérêts hypothécaires, transport interurbain et produits du tabac) ainsi que l'effet des impôts indirects sur les autres composantes. Le numéro d'identification CANSIM de cette série (données exprimées en niveaux) est V41693242.*

CPIXFET: The CPI excluding food, energy and the effect of indirect taxes. / *IPCHAEI : IPC hors alimentation, énergie et effet des impôts indirects*

CPIW: In this measure, each component of the total CPI is multiplied by an additional weight that is inversely proportional to the component's volatility, so that the more volatile the component the less it influences the overall index. / *Dans l'IPCP, chacune des composantes de l'IPC global est multipliée par une pondération additionnelle qui est inversement proportionnelle à la variabilité de la composante, afin que les plus volatiles d'entre elles influencent moins l'évolution de l'indice global.*