



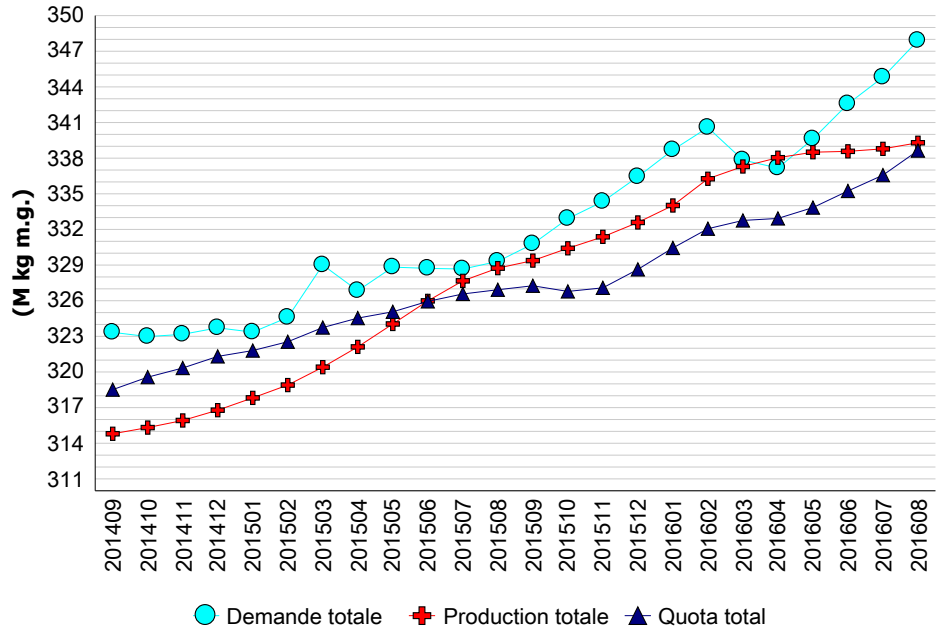
Commentaires sur le marché

Les besoins totaux pour la période de 12 mois se terminant en août 2016 étaient de 347,9 kg de m.g. (millions). Ceci représente une hausse de 0,9% comparativement à la même période se terminant en juillet 2016 et une augmentation de 5,7% comparativement à août 2015. Habituellement, les besoins totaux augmentent dès la rentrée scolaire, cependant la forte activité inhabituelle pour le fromage durant les mois d'été de 2016 pourrait neutraliser la croissance prévue cet automne.

L'utilisation de m.g. dans la crème en août 2016 a augmenté de 6,2% (équivalent de 415 000 kg de m.g.) comparativement à juillet et augmenté de 5,7% sur une base mobile de 12 mois, avec une augmentation de 10,4% comparativement à août 2015.

Si on compare août 2016 à août 2015, l'utilisation de m.g. a augmenté de 3,3 % sur une base de 12 mois (équivalent de 8,88 M kg de m.g.). La classe 2(a) demeure forte et représente une augmentation de l'utilisation de m.g. de 32 % de juillet à août 2016. L'utilisation en classe 3(d) a une fois de plus augmenté au cours des derniers 12 mois précédents, soit 27,6% de plus de m.g. utilisée, ou 10,8 M kg de m.g. Sur une base mobile de 12 mois, l'utilisation de m.g. en classe 4(a) a diminué de 8,5% de juillet à août 2016, mais est de 10,2% plus élevée comparativement à la même période l'année dernière.

Demande totale, quota total et production totale (période mobile de 12 mois)



	Production totale (kg m.g.)			Lait de consommation (kg m.g.)			Lait de transformation (kg m.g.)		
	2014/9 - 2015/8	2015/9 - 2016/8	Écart (%)	2014/9 - 2015/8	2015/9 - 2016/8	Écart (%)	2014/9 - 2015/8	2015/9 - 2016/8	Écart (%)
TNL	1 969 656	1 971 323	0,08 %	1 514 813	1 484 681	-1,99 %	454 843	486 642	6,99 %
P5	248 039 015	255 297 157	2,93 %	78 490 229	76 855 276	-2,08 %	169 548 786	178 441 881	5,25 %
MCL0	78 732 554	82 027 659	4,19 %	35 895 792	36 033 933	0,38 %	42 836 762	45 993 726	7,37 %
Canada	328 741 225	339 296 139	3,21 %	115 900 834	114 373 890	-1,32 %	212 840 391	224 922 249	5,68 %

Utilisation du lait (000 kg)

Classe	Matière grasse			Solides non gras		
	2014/9 - 2015/8	2015/9 - 2016/8	Écart (%)	2014/9 - 2015/8	2015/9 - 2016/8	Écart (%)
1(a)	46 524	46 923	0,86 %	234 340	231 947	-1,02 %
1(b)	48 416	51 188	5,73 %	20 938	21 823	4,23 %
2	25 993	27 705	6,58 %	48 301	49 110	1,68 %
3	115 305	120 482	4,49 %	241 376	237 526	-1,60 %
4(a)	56 594	62 340	10,15 %	9 383	17 036	81,56 %
4(b)	1 881	1 816	-3,46 %	5 039	4 597	-8,78 %
4(m) 4(a1)	891	918	3,01 %	94 559	112 805	19,30 %
5(a,b,c)	30 426	24 538	-19,35 %	45 499	43 119	-5,23 %
5(d)	1 163	1 008	-13,30 %	26 953	30 449	12,97 %
Autre	713	1 611	126,02 %	4 954	11 187	125,79 %
Total	327 905	338 527	3,24 %	731 343	759 599	3,86 %

Gestion en continu du quota

Sur ou sous production cumulée avec limites au

31 août 2016

Province	kg de m.g.	% *
NL	-161 914	-6,18 %
PE	-78 171	-1,80 %
NS	-55 894	-0,75 %
NB	-60 389	-1,05 %
QC	-746 643	-0,59 %
ON	2 036 489	1,86 %
MB	-961 965	-6,80 %
SK	-180 122	-1,78 %
AB	-263 423	-0,91 %
BC	-190 444	-0,65 %

* La sur ou sous production cumulative (avec limites) exprimée comme un % de la période de 12 mois la plus récente de quota total.



BULLETIN DE LA CCL SUR LES MARCHÉS



Ventes au détail de produits laitiers*

Année courante vs année précédente
(^{'000} kg)

Au 20 août 2016

	12 mois précédent	12 mois	Écart
Beurre	57 752	59 139	+ 2.7%
Total du fromage	258 429	209 672	+ 4.5%
Cheddar	87 309	91 521	+ 4.7%
Fromages fins	51 296	53 412	+ 3.4%
Fromage quotidien*	58 344	61 334	+ 5.0%
Fromage fondu	58 500	57 285	- 3.2%
Crème glacée	177 399	179 708	+ 3.3%
Yogourt	321 243	331 106	+ 2.9%
Crème	92 860	96 642	+ 4.0%

Source : la compagnie Nielsen, MarketTrack et intervenants de Homescan.

*Note: Fromage quotidien = 3(c), Fromages fins = 3(a)

Stocks de beurre (^{'000} kg)

	31 août 15	31 août 16
BEURRE PLAN A	663	0
BEURRE PLAN B	5 869	4 773
BEURRE IMPORTÉ	528	1 402
Total des stocks de la CCL	7 060	6 175
Stocks de beurre privés	11 632	11 973
Total des stocks de beurre de la CCL et privés	18 693	18 148

Autres stocks privés (^{'000} kg)

	31 août 15	31 août 16
CHEDDAR	52 888	53 901
FROMAGE FONDU	14 544	15 710
FROMAGES FINS	28 904	29 878

Commentaires sur les stocks

La production totale de lait des 12 mois se terminant en août 2016 était de 3,5% plus élevée que durant la même période l'année dernière. La production devrait augmenter durant les mois d'automne.

Au 31 août 2016, la CCL avait 4 773 tonnes de beurre dans le plan B et le plan A était à zéro. Les stocks comprenaient également 1 402 tonnes de beurre importé. La CCL a acheté 254 tonnes par l'entremise de permis supplémentaires d'importation et 411 t de son contingent tarifaire. Au total, 11 580 tonnes de beurre ont été importées au cours des 12 derniers mois. Les stocks privés de beurre se situent présentement à 11 973 tonnes. Les stocks de beurre sont de 545 tonnes moins élevés que durant la même période en 2015 et l'accent est mis sur la reconstruction de ces stocks.

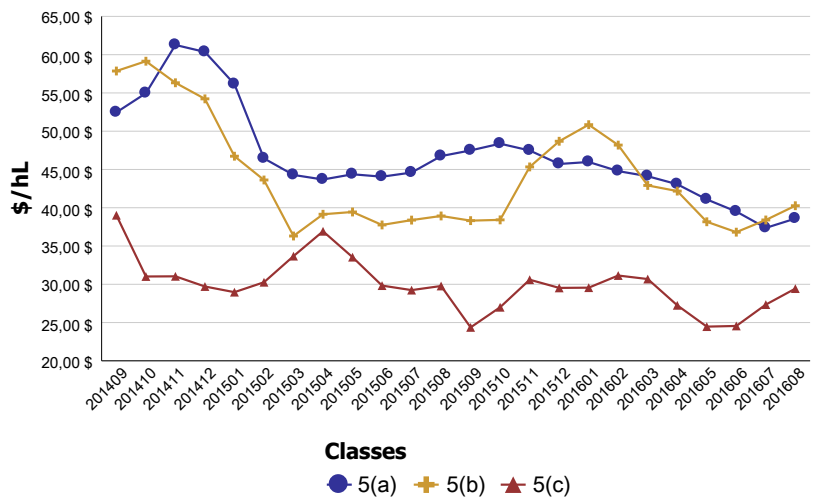
Revenu moyen provenant du lait

(\$/hl std)

Classe	2014/9 - 2015/8	2015/9 - 2016/8	Écart (%)
1	96,21 \$	97,11 \$	0,94 %
2 à 4(d)	77,97 \$	75,70 \$	-2,91 %
4(m) 4(a1)*	9,68 \$	8,35 \$	-13,71 %
5(a) à (c)	43,88 \$	38,83 \$	-11,52 %
5(d)	27,64 \$	21,99 \$	-20,44 %
Toutes classes	75,79 \$	73,83 \$	-2,58 %

* Prix basé sur les SNG seulement

Prix des composants de la classe 5 en \$/hL



Surplus structurel de SNG

(Période mobile de 12 mois)

