



BULLETIN DE LA CCL SUR LES MARCHÉS

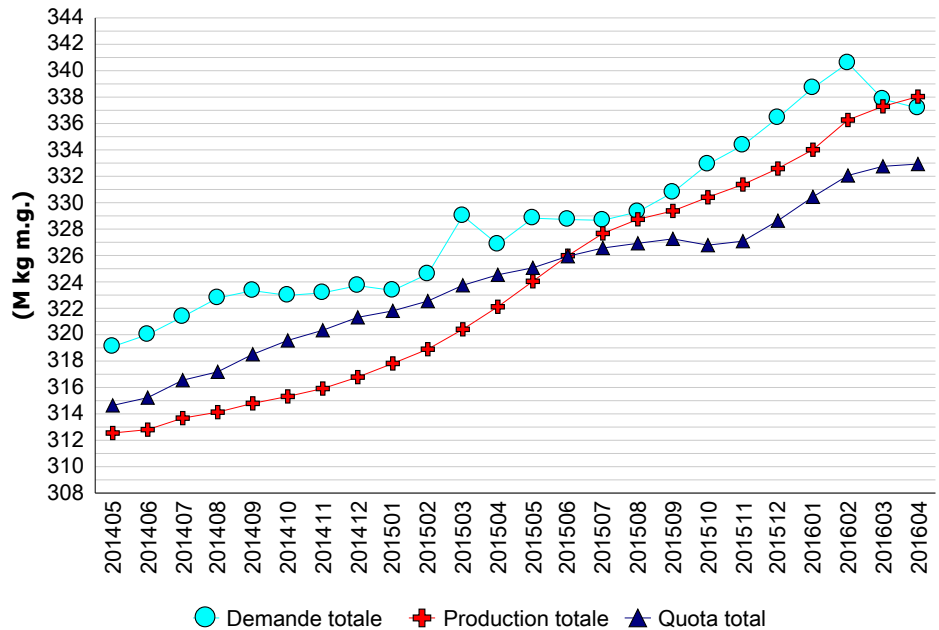


Commentaires sur le marché

Les besoins totaux pour la période de 12 mois se terminant en avril 2016 étaient de 337,17 kg de m.g. Cela représente une baisse de 0,2% comparativement au mois dernier, mais une augmentation de 3,2% comparativement à avril 2015. Bien que la demande à long terme continue d'augmenter, la croissance des besoins totaux devrait ralentir vers la fin de l'année laitière 2015-2016.

L'utilisation de m.g. pour fabriquer de la crème demeure importante; augmentant de 6,8% durant les 12 mois se terminant en avril 2016, comparativement à la même période l'an dernier. La matière grasse utilisée pour le lait de consommation a également augmenté de 1,5 % (équivalent à 700 000 kg de m.g.) sur une base mobile de 12 mois. L'utilisation de m.g. dans le yogourt et la crème glacée demeure également forte. L'augmentation importante de l'utilisation de m.g. en classe 3(d) continue; soit une augmentation de plus de 2,5 M kg de m.g. au cours des 12 derniers mois. La transformation de beurre demeure à la hausse, comme en témoigne la forte utilisation de m.g. en 4(a) et la reconstitution rapide des stocks des transformateurs.

Demande totale, quota total et production totale
(période mobile de 12 mois)



	Production totale (kg m.g.)			Lait de consommation (kg m.g.)			Lait de transformation (kg m.g.)		
	2014/5 - 2015/4	2015/5 - 2016/4	Écart (%)	2014/5 - 2015/4	2015/5 - 2016/4	Écart (%)	2014/5 - 2015/4	2015/5 - 2016/4	Écart (%)
TNL	1 934 168	1 966 062	1,65 %	1 512 705	1 484 850	-1,84 %	421 463	481 212	14,18 %
P5	242 854 773	254 959 985	4,98 %	78 589 521	77 659 564	-1,18 %	164 265 252	177 300 421	7,94 %
MCLO	77 324 779	81 112 705	4,90 %	35 657 245	36 100 498	1,24 %	41 667 534	45 012 207	8,03 %
Canada	322 113 720	338 038 752	4,94 %	115 759 471	115 244 912	-0,44 %	206 354 249	222 793 840	7,97 %

Utilisation du lait (000 kg)

Classe	Matière grasse			Solides non gras		
	2014/5 - 2015/4	2015/5 - 2016/4	Écart (%)	2014/5 - 2015/4	2015/5 - 2016/4	Écart (%)
1(a)	46 207	46 899	1,50 %	234 942	233 140	-0,77 %
1(b)	47 484	50 716	6,81 %	20 468	21 681	5,92 %
2	24 605	27 802	13,00 %	47 197	50 340	6,66 %
3	114 962	118 045	2,68 %	242 000	239 816	-0,90 %
4(a)	52 961	62 017	17,10 %	11 790	13 268	12,53 %
4(b)	1 819	1 816	-0,16 %	4 979	4 583	-7,95 %
4(m) 4(a1)	751	1 016	35,39 %	78 533	110 076	40,17 %
5(a,b,c)	29 701	26 566	-10,56 %	44 689	43 897	-1,77 %
5(d)	1 353	1 049	-22,46 %	29 928	27 861	-6,91 %
Autre	1 404	1 289	-8,17 %	3 092	10 336	234,27 %
Total	321 247	337 216	4,97 %	717 618	754 997	5,21 %

Gestion en continu du quota

Sur ou sous production cumulée avec limites au

30 avril 2016

Province	kg de m.g.	% *
NL	-484 236	-19,92 %
PE	-105 186	-2,46 %
NS	-7 049	-0,10 %
NB	-38 593	-0,68 %
QC	-236 031	-0,19 %
ON	2 277 463	2,11 %
MB	-524 506	-3,79 %
SK	-91 474	-0,92 %
AB	-260 747	-0,92 %
BC	39 778	0,14 %

* La sur ou sous production cumulée (avec limites) exprimée comme un % de la période de 12 mois la plus récente de quota total.



BULLETIN DE LA CCL SUR LES MARCHÉS



Ventes au détail de produits laitiers*

Année courante vs année précédente
(*000 kg)

Au 30 avril 2016

	12 mois précédent	12 mois	Écart
Beurre	56 823	57 846	+ 1.8%
Total du fromage	199 995	205 595	+ 2.8%
Cheddar	88 194	89 823	+ 1.8%
Fromages fins	51 393	52 112	+ 1.4%
Fromage quotidien*	57 890	60 148	+ 3.9%
Fromage fondu	59 661	57 752	- 3.2%
Crème glacée	172 338	179 231	+ 4.0%
Yogourt	318 101	329 235	+ 3.5%
Crème	91 657	95 323	+ 4.0%

Source : la compagnie Nielsen, MarketTrack et intervenants de Homescan.

*Note: Fromage quotidien = 3(c), Fromages fins = 3(a)

Stocks de beurre (*000 kg)

	30 avr. 15	30 avr. 16
BEURRE PLAN A	4	12
BEURRE PLAN B	2 221	6 198
BEURRE IMPORTÉ	169	364
Total des stocks de la CCL	2 394	6 573
Stocks de beurre privés	13 735	17 479
Total des stocks de beurre de la CCL et privés	16 129	24 052

Autres stocks privés (*000 kg)

	30 avr. 15	30 avr. 16
CHEDDAR	48 718	51 822
FROMAGE FONDU	16 984	15 396
FROMAGES FINS	29 274	30 532

Commentaires sur les stocks

La production totale de lait des 12 mois se terminant en avril 2016 était de 4,9% plus élevée que durant la même période l'an dernier. Une quantité importante de ce lait a été utilisée pour rebâtir les stocks de beurre et combler les besoins sur le marché intérieur.

Au 30 avril 2016, les stocks de beurre du plan A de la CCL étaient à 12 tonnes, tandis que le plan B se situait à 6 198 tonnes. Les importations supplémentaires de beurre d'avril totalisaient 459 tonnes. Le premier permis supplémentaire d'importation de la CCL est venu à échéance en avril 2016. Depuis mai 2016, la CCL continue d'importer du beurre en vertu de son deuxième permis émis par Affaires mondiales Canada.

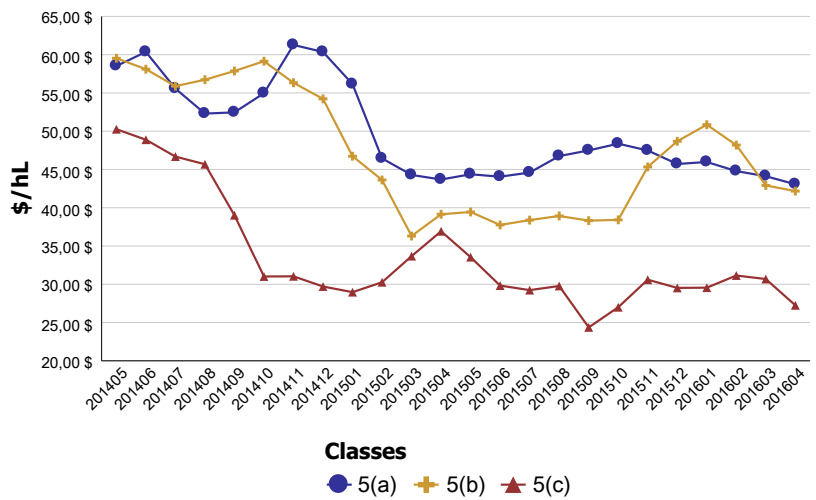
Revenu moyen provenant du lait

(\$/hl std)

Classe	2014/5 - 2015/4	2015/5 - 2016/4	Écart (%)
1	96,34 \$	96,46 \$	0,13 %
2 à 4(d)	78,87 \$	75,72 \$	-3,99 %
4(m) 4(a1)*	12,69 \$	7,92 \$	-37,59 %
5(a) à (c)	48,95 \$	39,76 \$	-18,78 %
5(d)	35,83 \$	24,38 \$	-31,95 %
Toutes classes	77,96 \$	73,77 \$	-5,38 %

* Prix basé sur les SNG seulement

Prix des composants de la classe 5 en \$/hL



Surplus structurel de SNG

(Période mobile de 12 mois)

