

Catalogue 45-002 Monthly

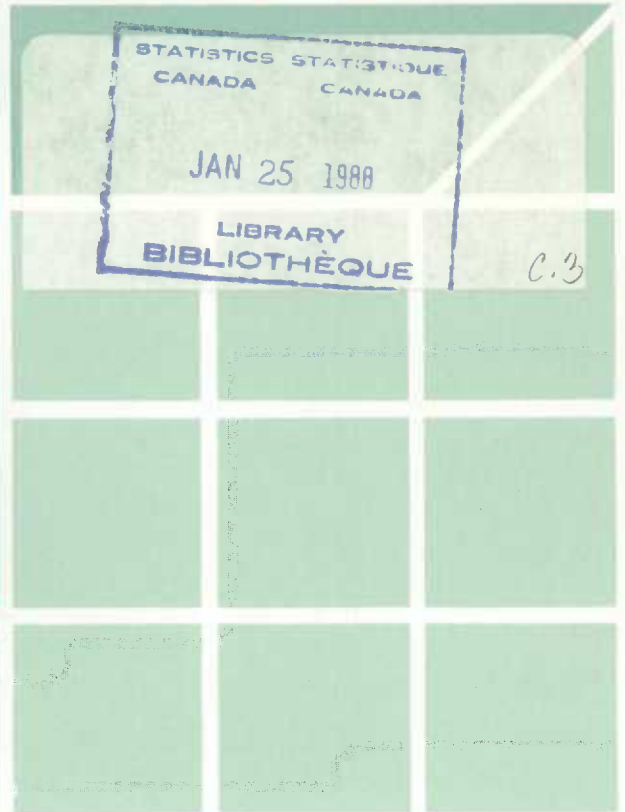
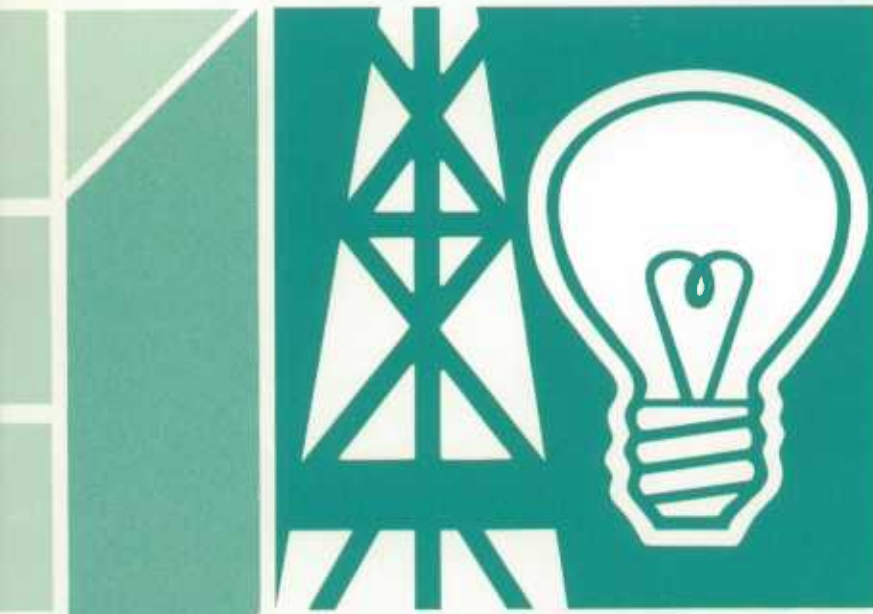
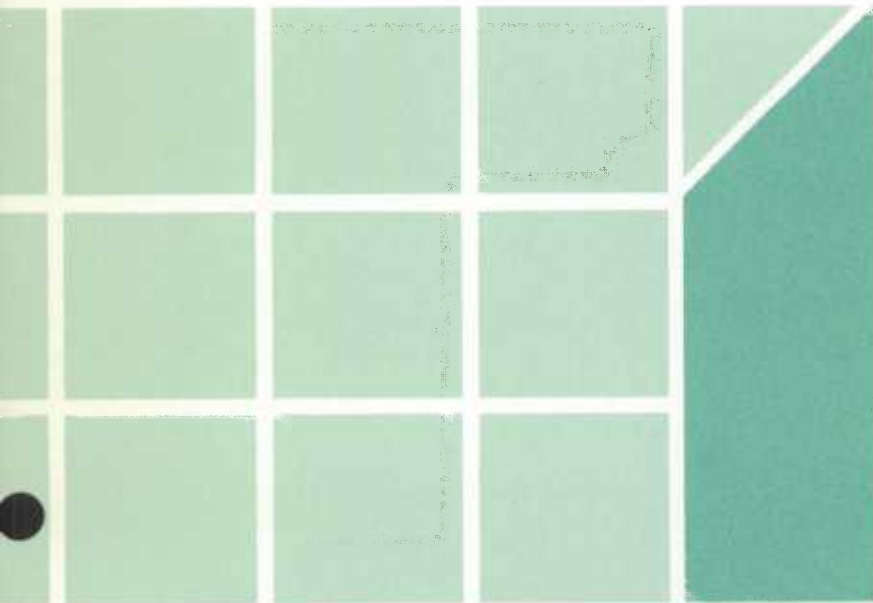
Catalogue 45-002 Mensuel

October 1987

Octobre 1987

Coal and coke statistics

Statistique du charbon et du coke



Statistics Canada Statistique Canada

Canada

Data in Many Forms...

Statistics Canada disseminates data in a variety of forms. In addition to publications, both standard and special tabulations are offered on computer print-outs, microfiche and microfilm, and magnetic tapes. Maps and other geographic reference materials are available for some types of data. Direct access to aggregated information is possible through CANSIM, Statistics Canada's machine-readable data base and retrieval system.

How to Obtain More Information

Inquiries about this publication and related statistics or services should be directed to:

Energy Section,
Industry Division,

Statistics Canada, Ottawa, K1A 0T6 (Telephone: 951-9823)
or to the Statistics Canada reference centre in:

St. John's	(772-4073)	Winnipeg	(983-4020)
Halifax	(426-5331)	Regina	(780-5405)
Montréal	(283-5725)	Edmonton	(420-3027)
Ottawa	(951-8116)	Calgary	(292-6717)
Toronto	(973-6586)	Vancouver	(666-3691)
Sturgeon Falls	(753-4888)		

Toll-free access is provided in all provinces and territories, for users who reside outside the local dialing area of any of the regional reference centres.

Newfoundland and Labrador	1-800-563-4255
Nova Scotia, New Brunswick and Prince Edward Island	1-800-565-7192
Quebec	1-800-361-2831
Ontario	1-800-268-1151
Manitoba	1-800-542-3404
Saskatchewan	1-800-667-7164
Alberta	1-800-282-3907
Southern Alberta	1-800-472-9708
British Columbia (South and Central)	1-800-663-1551
Yukon and Northern B.C. (area served by NorthwestTel Inc.)	Zenith 0-8913

Northwest Territories
(area served by
NorthwestTel Inc.) Call collect 403-420-2011

How to Order Publications

This and other Statistics Canada publications may be purchased from local authorized agents and other community bookstores, through the local Statistics Canada offices, or by mail order to Publication Sales, Statistics Canada, Ottawa, K1A 0T6.

1(613)951-7276

Toronto
Credit card only (973-8018)

Des données sous plusieurs formes...

Statistique Canada diffuse les données sous formes diverses. Outre les publications, des totalisations habituelles et spéciales sont offertes sur imprimés d'ordinateur, sur microfiches et microfilms et sur bandes magnétiques. Des cartes et d'autres documents de référence géographique sont disponibles pour certaines sortes de données. L'accès direct à des données agrégées est possible par le truchement de CANSIM, la base de données ordi-nolingué et le système d'extraction de Statistique Canada.

Comment obtenir d'autres renseignements

Toutes demandes de renseignements au sujet de cette publication ou de statistiques et services connexes doivent être adressées à:

Section de l'énergie,
Division de l'industrie,

Statistique Canada, Ottawa, K1A 0T6 (téléphone: 951-9823)
ou au centre de consultation de Statistique Canada:

St. John's	(772-4073)	Winnipeg	(983-4020)
Halifax	(426-5331)	Regina	(780-5405)
Montréal	(283-5725)	Edmonton	(420-3027)
Ottawa	(951-8116)	Calgary	(292-6717)
Toronto	(973-6586)	Vancouver	(666-3691)
Sturgeon Falls	(753-4888)		

Un service d'appel interurbain sans frais est offert, dans toutes les provinces et dans les territoires, aux utilisateurs qui habitent à l'extérieur des zones de communication locale des centres régionaux de consultation.

Terre-Neuve et Labrador	1-800-563-4255
Nouvelle-Écosse, Nouveau-Brunswick et Île-du-Prince-Édouard	1-800-565-7192
Québec	1-800-361-2831
Ontario	1-800-268-1151
Manitoba	1-800-542-3404
Saskatchewan	1-800-667-7164
Alberta	1-800-282-3907
Sud de l'Alberta	1-800-472-9708
Colombie-Britannique (sud et centrale)	1-800-663-1551
Yukon et nord de la C.-B. (territoire desservi par la NorthwestTel Inc.)	Zénith 0-8913

Territoires du Nord-Ouest
(territoire desservi par la
NorthwestTel Inc.) Appelez à frais virés au 403-420-2011

Comment commander les publications

On peut se procurer cette publication et les autres publications de Statistique Canada auprès des agents autorisés et des autres librairies locales, par l'entremise des bureaux locaux de Statistique Canada, ou en écrivant à la Section des ventes des publications, Statistique Canada, Ottawa, K1A 0T6.

1(613)951-7276

Toronto
Carte de crédit seulement (973-8018)

Statistics Canada
Industry Division

Statistique Canada
Division de l'industrie

October 1987

Octobre 1987

Coal and coke statistics

Statistique du charbon et du coke

Published under the authority of
the Minister of Supply and
Services Canada

© Minister of Supply
and Services Canada 1987

Extracts from this publication may be reproduced for individual use without permission provided the source is fully acknowledged. However, reproduction of this publication in whole or in part for purposes of resale or redistribution requires written permission from the Publishing Services Group, Permissions Officer, Canadian Government Publishing Centre, Ottawa, Canada K1A 0S9.

January 1988

Price Canada, \$9.00, \$90.00 a year

Other Countries, \$10.00, \$100.00 a year

Payment to be made in Canadian funds or equivalent

Catalogue 45-002, vol. 66, No. 10

ISSN 0380-6847

Ottawa

Publication autorisée par
le ministre des Approvisionnements et
Services Canada

© Ministre des Approvisionnements
et Services Canada 1987

Le lecteur peut reproduire sans autorisation des extraits de cette publication à des fins d'utilisation personnelle à condition d'indiquer la source en entier. Toutefois, la reproduction de cette publication en tout ou en partie à des fins commerciales ou de redistribution nécessite l'obtention au préalable d'une autorisation écrite des Services d'édition, Agent de droit d'auteur, Centre d'édition du gouvernement du Canada, Ottawa, Canada K1A 0S9.

Janvier 1988

Prix Canada, \$9.00, \$90.00 par année

Autres pays, \$10.00, \$100.00 par année

Paiement en dollars canadiens ou l'équivalent

Catalogue 45-002, vol. 66, n° 10

ISSN 0380-6847

Ottawa

SYMBOLS

The following standard symbols are used in Statistics Canada publications:

- .. figures not available.
- ... figures not appropriate or not applicable.
- nil or zero.
- amount too small to be expressed.
- p preliminary figures.
- r revised figures.
- x confidential to meet secrecy requirements of the Statistics Act.

Note

In order to accommodate the reprocessing, reclassification and loss of coal occurring after mine/plant output, coal "production" has been redefined, effective January 1987, to equal shipments from mine/plant plus own consumption. Disposition include own consumption. All data shown in this publication accord with this new definitions.

SIGNES CONVENTIONNELS

Les signes conventionnels suivants sont employés uniformément dans les publications de Statistique Canada:

- .. nombres indisponibles.
- ... n'ayant pas lieu de figurer.
- néant ou zéro.
- nombres infimes.
- p nombres provisoires.
- r nombres rectifiés.
- x confidentiel en vertu des dispositions de la Loi sur la statistique relatives au secret.

Nota

Afin d'accommoder la transformation, la reclas-sification et la perte de charbon se produisant après la sortie de la mine/l'usine, la "production" du charbon a été redéfini commençant en janvier 1987, afin d'égaliser les livraisons de la mine/l'usine en plus de l'utilisation sur place. L'écoulement comprend la propre utilisation. Toutes les données présentées dans cette publication sont en accord avec cette nouvelle définition.

TABLE OF CONTENTS

TABLE DES MATIÈRES

	Page		Page
Highlights	5	Faits saillants	5
Table		Tableau	
1. Production, Exports and Imports of Coal.	6	1. Production, exportations et importations du charbon.	6
2. Production and Disposition of Coal, Current Month.	8	2. Production et utilisation du charbon, mois courant.	8
3. Production and Disposition of Coal, Year-to-date.	10	3. Production et utilisation du charbon, total cumulatif.	10
4. Coke Plants.	12	4. Usines de coke.	12

Note: Coal and coke data for industrial consumption and stocks are published on a quarterly basis and appear in the March, June, September and December issues.

Nota: Les données industrielles sur la consommation et stocks du charbon et du coke sont publiées sur une base trimestrielle dans les catalogues de mars, juin, septembre et décembre.



HIGHLIGHTS

October 1987

- o Canadian production of coal totalled 5 823 kilotonnes in October 1987 up 14.8% from the corresponding month last year. Year to date production figure stands at 49 494 kilotonnes, up 3.3%.
- o Exports in October rose 16.2% from October 1986 to 2 537 kilotonnes. Cumulative figures for the year show exports of 22 012 kilotonnes, 0.6% below last year's level.
- o Coke production increased 4.4% to stand at 370 kilotonnes in October 1987.

FAITS SAILLANTS

Octobre 1987

- o La production canadienne de charbon a totalisé 5 823 kilotonnes en octobre 1987, en hausse de 14.8% par rapport à la même période en 1986. La production cumulative pour les 10 premiers mois de 1987 se chiffre à 49 494 kilotonnes, soit une augmentation de 3.3% en un an.
- o En octobre 1987, les exportations ont augmenté à 2 537 kilotonnes (16.2%). De janvier 1987 à octobre 1987, les exportations se situent à 22 012 kilotonnes, soit 0.6% de moins que le niveau atteint un an plus tôt.
- o La production de coke a augmenté de 4.4% pour s'inscrire à 370 kilotonnes en octobre 1987.

Table 1. Production, Exports and Imports of Coal, October, 1987

	Cum. 1986	Cum. 1987	Year 1986	Nov. 1986	Dec. 1986	Jan. 1987	Feb. 1987	Mar. 1987
	Cum. 1986	Cum. 1987	Ann. 1986	Nov. 1986	Dec. 1986	Jan. 1987	Feb. 1987	Mars 1987
Metric - Tonnes - Métriques								
Production								
Nova Scotia								
Metallurgical	436 836	534 453	504 699	56 922	10 941	12 703	60 383	9 621
Thermal	2 021 488	1 821 894	2 450 467	223 733	205 246	200 246	179 716	191 333
Total	2 458 324	2 356 347	2 955 166	280 655	216 187	212 949	240 099	200 954
New Brunswick								
Thermal	398 557	438 745	484 740	42 097	44 086	41 411	41 067	54 289
Saskatchewan								
Thermal	6 731 067	8 109 988	8 280 195	801 922	747 206	876 107	763 124	784 020
Alberta								
Bituminous								
Metallurgical	3 976 777	3 222 147	4 594 046	294 446	322 823	307 381	241 036	277 196
Thermal	2 579 603	2 419 031	3 024 982	224 886	220 433	199 025	192 741	187 152
Total	6 556 380	5 641 178	7 619 028	519 332	543 316	506 406	433 777	464 348
Subbituminous								
Thermal	14 226 241	15 008 695	17 330 664	1 544 988	1 559 435	1 590 285	1 445 972	1 555 458
Alberta Total	20 782 621	20 649 873	24 949 692	2 064 320	2 102 751	2 096 691	1 879 749	2 019 806
British Columbia								
Metallurgical	14 514 178	14 475 487	17 340 608	1 450 782	1 375 648	1 366 780	1 428 931	1 519 071
Thermal	3 007 600	3 463 437	3 799 752	429 521	362 631	280 722	227 700	376 017
Total	17 521 778	17 938 924	21 140 360	1 880 303	1 738 279	1 647 502	1 656 631	1 895 088
Canada								
Bituminous								
Metallurgical	18 927 791	18 232 087	22 439 353	1 802 150	1 709 412	1 686 864	1 730 350	1 805 888
Thermal	8 007 248	8 143 107	9 759 941	920 237	832 456	721 404	641 224	808 791
Total	26 935 039	26 375 194	32 199 294	2 722 387	2 541 868	2 408 268	2 371 574	2 614 679
Subbituminous								
Thermal	14 226 241	15 008 695	17 330 664	1 544 988	1 559 435	1 590 285	1 445 972	1 555 458
Lignite								
Thermal	6 731 067	8 109 988	8 280 195	801 922	747 206	876 107	763 124	784 020
Canada Total	47 892 347	49 493 877	57 810 153	5 069 297	4 848 509	4 874 660	4 580 670	4 954 157
Exports								
Nova Scotia								
Metallurgical	294 674	391 638	341 341	46 667	-	-	53 709	-
Thermal	106 345	14 177	144 125	37 744	36	-	-	-
Total	401 019	405 815	485 466	84 411	36	-	53 709	-
Alberta								
Metallurgical	3 994 814	3 249 254	4 495 486	168 974	331 698	200 483	245 431	382 050
Thermal	976 034	895 804	1 110 013	133 979	-	121 737	112 531	14 529
Total	4 970 848	4 145 058	5 605 499	302 953	331 698	322 220	357 962	396 579
British Columbia								
Metallurgical	14 172 329	14 867 495	16 591 520	1 435 026	984 165	1 147 713	1 737 530	1 741 038
Thermal	2 602 720	2 593 546	3 227 926	312 607	312 599	198 413	295 810	214 958
Total	16 775 049	17 461 041	19 819 446	1 747 633	1 296 764	1 346 126	2 033 340	1 955 996
Canada								
Metallurgical	18 461 817	18 508 387	21 428 347	1 650 667	1 315 863	1 348 196	2 036 670	2 123 088
Thermal	3 685 099	3 503 527	4 482 064	484 330	312 635	320 150	408 341	229 487
Total	22 146 916	22 011 914	25 910 411	2 134 997	1 628 498	1 668 346	2 445 011	2 352 575
Imports								
Bituminous								
Quebec	221 136	237 273	292 487	-	71 351	-	-	32 745
Ontario	10 024 212	10 001 076	12 696 091	1 490 002	1 181 877	-	-	12 241
Manitoba	-	-	-	-	-	-	-	-
Total	10 245 348	10 238 349	12 988 578	1 490 002	1 253 228	-	-	44 986
Anthracite								
Quebec	236 336	253 500	316 629	-	80 293	-	-	27 198
Ontario	5 713	1 575	6 233	-	520	-	-	151
Saskatchewan	-	-	-	-	-	-	-	-
Total	242 049	255 075	322 862	-	80 813	-	-	27 349
Total	10 487 397	10 493 424	13 311 440	1 490 002	1 334 041	-	-	72 335

NOTE: In order to accommodate the reprocessing, reclassification and loss of coal occurring after mine/plant output, Coal "production" has been redefined, effective January 1987, to equal shipments from mine/plant plus own consumption. Disposition includes own consumption. All data shown in this publication accord with this new definition.

Tableau 1. Production, exportations et importations du charbon, octobre, 1987

Apr. 1987	May 1987	June 1987	July 1987	Aug. 1987	Sep. 1987	Oct. 1987	Oct. 1986	
Avr. 1987	Mai 1987	Juin 1987	Jui. 1987	Août 1987	Sep 1987	Oct. 1987	Oct. 1986	
Métric - Tonnes - Métriques								
								Production
63 057	10 747	59 574	74 872	83 111	118 860	41 525	35 986	Nouvelle-Écosse
117 986	133 611	133 307	279 362	205 694	130 615	250 024	259 392	Métallurgique
181 043	144 358	192 881	354 234	288 805	249 475	291 549	295 378	Thermique
								Total
45 742	49 590	43 955	25 125	36 235	52 535	48 796	35 055	Nouveau-Brunswick
								Thermique
622 256	826 781	874 359	849 449	845 494	795 398	873 000	617 758	Saskatchewan
								Thermique
205 989	224 671	332 859	449 957	342 892	386 094	454 072	385 673	Alberta
159 322	168 162	271 273	296 070	250 030	335 416	359 840	243 186	Bitumineux
365 311	392 833	604 132	746 027	592 922	721 510	813 912	628 859	Métallurgique
								Thermique
1 460 696	1 448 993	1 487 719	1 510 246	1 401 221	1 488 699	1 619 406	1 530 639	Total
1 826 007	1 841 826	2 091 851	2 256 273	1 994 143	2 210 209	2 433 318	2 159 498	Alberta
								Total
1 518 096	1 601 555	1 482 974	1 122 242	1 115 671	1 701 768	1 618 399	1 667 384	Colombie-Britannique
307 878	230 696	276 031	371 450	365 599	469 816	557 528	295 414	Métallurgique
1 825 974	1 832 251	1 759 005	1 493 692	1 481 270	2 171 584	2 175 927	1 962 798	Thermique
								Total
1 787 142	1 836 973	1 875 407	1 647 071	1 541 674	2 206 722	2 113 996	2 089 043	Canada
630 928	582 059	724 566	972 007	857 558	988 382	1 216 188	833 047	Bitumineux
2 418 070	2 419 032	2 599 973	2 619 078	2 399 232	3 195 104	3 330 184	2 922 090	Métallurgique
								Thermique
1 460 696	1 448 993	1 487 719	1 510 246	1 401 221	1 488 699	1 619 406	1 530 639	Total
622 256	826 781	874 359	849 449	845 494	795 398	873 000	617 758	Sousbitumineux
								Thermique
4 501 022	4 694 806	4 962 051	4 978 773	4 645 947	5 479 201	5 822 590	5 070 487	Lignite
								Thermique
								Canada
								Total
57 384	-	49 447	53 013	64 774	89 943	23 368	28 863	Exportations
-	-	-	-	-	-	14 177	24 593	Nouvelle-Écosse
57 384	-	49 447	53 013	64 774	89 943	37 545	53 456	Métallurgique
								Thermique
105 398	335 509	445 392	230 907	646 747	253 853	403 484	558 808	Alberta
8 756	4 947	66 509	229 671	65 947	79 644	191 533	42 469	Métallurgique
114 154	340 456	511 901	460 578	712 694	333 497	595 017	601 277	Thermique
								Total
1 224 633	1 396 198	1 645 344	1 482 526	1 487 110	1 515 571	1 489 832	1 329 016	Colombie-Britannique
380 740	48 192	155 459	433 810	199 469	252 080	414 615	198 919	Métallurgique
1 605 373	1 444 390	1 800 803	1 916 336	1 686 579	1 767 651	1 904 447	1 527 935	Thermique
								Total
1 387 415	1 731 707	2 140 183	1 766 446	2 198 631	1 859 367	1 916 684	1 916 687	Canada
389 496	53 139	221 968	663 481	265 416	331 724	620 325	265 981	Métallurgique
1 776 911	1 784 846	2 362 151	2 429 927	2 464 047	2 191 091	2 537 009	2 182 668	Thermique
								Total
								Importations
-	-	112 554	-	-	91 974	-	-	Bitumineux
796 251	1 244 627	1 764 402	1 342 382	1 575 347	1 637 214	1 628 612	1 554 369	Québec
-	-	-	-	-	-	-	-	Ontario
796 251	1 244 627	1 876 956	1 342 382	1 575 347	1 729 188	1 628 612	1 554 369	Manitoba
								Total
-	-	91 737	-	-	134 565	-	-	Anthracite
-	-	1 424	-	-	-	-	-	Québec
-	-	-	-	-	-	-	-	Ontario
-	-	93 161	-	-	134 565	-	-	Saskatchewan
								Total
796 251	1 244 627	1 970 117	1 342 382	1 575 347	1 863 753	1 628 612	1 554 369	Total

NOTA: Afin d'accommoder la transformation, la reclassification et la perte de charbon se produisant après la sortie de la mine/l'usine, la "production" du charbon a été redéfini commençant en janvier 1987, afin d'égaliser les livraisons de la mine/l'usine en plus de l'utilisation sur place. L'écoulement comprend la propre utilisation. Toutes les données présentées dans cette publication sont en accord avec cette nouvelle définition.

Table 2. Production and Disposition of Coal, October, 1987

	Nova Scotia Nouvelle-Écosse			New Brunswick Nouveau-Brunswick	Saskatchewan	Alberta		
	Bituminous Bitumineux			Bituminous Bitumineux	Lignite	Bituminous Bitumineux		
	Met	Therm	Total	Therm Total	Therm Total	Met	Therm	Total
Metric - Tonnes - Métriques								
Gross Mine Output								
Production								
Surface	14 459	50 535	873 000	1 090 627
Underground	284 954	-	-	57 582
Adjustments	13 635	860	-	-
Total	313 048	51 395	873 000	1 148 209
Stock pile at mine and plant								
Opening	245 247	10 342	849 126
Closing	192 796	12 837	930 264
Adjustments	1 615	- 104	2 075
Processed at Plants	225 903	-	1 069 146
Plant waste	66 582	-	327 351
Processed Inventory								
Opening	140 049	-	545 847
Closing	149 032	-	473 730
Adjustments	-	-	-
Coal								
Production								
Raw	-	141 211	141 211	48 796	873 000	-	-	-
Clean	41 525	108 813	150 338	-	-	454 072	359 840	813 912
Total	41 525	250 024	291 549	48 796	873 000	454 072	359 840	813 912
Disposition from mine								
Newfoundland	-	66	66	-	-	-	-	-
Prince Edward Island	-	56	56	-	-	-	-	-
Nova Scotia	18 157	235 726	253 883	-	-	-	-	-
New Brunswick	-	-	-	48 796	-	-	-	-
Quebec	-	-	-	-	-	-	-	-
Ontario	-	-	-	-	90 888	26 248	214 972	241 220
Manitoba	-	-	-	-	82 259	-	37	37
Saskatchewan	-	-	-	-	699 853	-	-	-
Alberta	-	-	-	-	-	1 049	25 158	26 207
British Columbia	-	-	-	-	-	-	510	510
To port	23 368	14 177	37 545	-	-	426 775	119 163	545 938
To U.S.A.	-	-	-	-	-	-	-	-
Total	41 525	250 024	291 549	48 796	873 000	454 072	359 840	813 912
Exports								
Port Inventory								
Opening	-	-	-	-	-	391 820	116 729	508 549
Closing	-	-	-	-	-	413 842	14 453	428 295
Adjustments	-	-	-	-	-	-1 269	-29 906	-31 175
Chile	-	-	-	-	-	-	-	-
Denmark	-	-	-	-	-	-	-	-
Hong Kong	-	-	-	-	-	-	-	-
Japan	-	-	-	-	-	-	-	-
Netherlands	-	-	-	-	-	309 136	191 533	500 669
South Korea	-	-	-	-	-	-	-	-
Sweden	23 368	-	23 368	-	-	94 348	-	94 348
Taiwan	-	-	-	-	-	-	-	-
United Kingdom	-	-	-	-	-	-	-	-
United States	-	14 177	14 177	-	-	-	-	-
Total	23 368	14 177	37 545	-	-	403 484	191 533	595 017

Tableau 2. Production et utilisation du charbon, octobre, 1987

Alberta		British Columbia Colombie-Britannique		Canada				Total All Types
Subbituminous		Bituminous		Bituminous				Total tous genres
Sousbitumineux		Bitumineux		Bitumineux				
Met	Grand Total General	Met	Therm	Met	Therm	Total		
Metric - Tonnes - Métriques								
Sortie brut de la mine								
Production								
1 602 938	2 693 569	2 859 489	4 025 110	6 501 048
- 650	57 582	-	342 536	342 536
- 650	- 650	-83 092	-68 597	-69 247
1 602 288	2 750 497	2 786 397	4 299 049	6 774 337
Réserve à la mine et l'usine								
2 161 590	3 010 716	1 872 816	2 977 531	5 139 121
2 141 681	3 071 945	1 612 808	2 748 705	4 890 386
-2 791	- 716	-1	3 585	794
...	1 069 146	3 046 404	4 341 453	4 341 453
...	327 351	996 219	1 390 152	1 390 152
...	545 847	893 765	1 579 661	1 579 661
...	473 730	767 829	1 390 591	1 390 591
...	-	- 194	- 194	- 194
Traité à l'usine								
Rebuts de l'usine								
Inventaire traité								
Charbon								
Production								
1 619 406	1 619 406	-	-	-	-	190 007	190 007	2 682 419
-	843 912	1 618 399	557 528	2 175 927	2 113 996	1 926 181	3 140 177	3 140 177
1 619 406	2 433 318	1 618 399	557 528	2 175 927	2 113 996	1 216 188	3 330 184	5 822 590
-	-	-	-	-	-	55	55	55
-	-	-	-	-	-	56	56	56
-	-	-	-	-	18 157	235 726	253 883	253 883
-	-	-	-	-	-	48 796	48 796	48 796
-	-	-	-	-	-	-	-	-
-	241 220	-	115 927	115 927	26 248	330 899	357 147	448 035
259	296	1 672	4 927	6 599	1 672	4 964	6 636	89 154
343	343	112	-	112	112	-	112	700 308
1 618 711	1 644 918	-	-	-	1 049	25 158	26 207	1 644 918
93	603	2 679	11 440	14 119	2 679	11 950	14 629	14 722
-	545 938	1 609 561	425 234	2 034 795	2 059 704	558 574	2 618 278	2 618 278
-	-	4 375	-	4 375	4 375	-	4 375	4 375
1 619 406	2 433 318	1 618 399	557 528	2 175 927	2 113 996	1 216 188	3 330 184	5 822 590
Écoulement de la mine								
Exportations								
Inventaire au port								
-	508 549	1 139 149	307 848	1 446 997	1 530 969	424 577	1 955 546	1 955 546
-	428 295	1 262 679	318 344	1 581 023	1 676 521	332 797	2 009 318	2 009 318
-	-31 175	- 574	- 123	- 697	-1 843	-30 029	-31 872	-31 872
-	-	30 782	-	30 782	30 782	-	30 782	30 782
-	-	-	142 148	142 148	-	142 148	142 148	142 148
-	-	-	103 300	103 300	-	103 300	103 300	103 300
-	500 669	1 045 982	76 877	1 122 859	1 355 118	268 410	1 623 528	1 623 528
-	-	55 793	-	55 793	55 793	-	55 793	55 793
-	-	125 955	92 290	218 245	125 955	92 290	218 245	218 245
-	94 348	-	-	-	117 716	-	117 716	117 716
-	-	100 170	-	100 170	100 170	-	100 170	100 170
-	-	56 432	-	56 432	56 432	-	56 432	56 432
-	-	70 343	-	70 343	70 343	-	70 343	70 343
-	595 017	1 485 457	414 615	1 900 072	1 912 309	620 325	2 532 634	2 532 634

Table 3. Production and Disposition of Coal, Year-to-Date

	Nova Scotia			New Brunswick		Saskat- chewan	Alberta			
	Nouvelle-Écosse			Nouveau-Brunswick						
	Bituminous			Bituminous		Lignite	Bituminous			
	Bitumineux			Bitumineux			Bitumineux			
Met	Therm			Therm		Therm	Met	Therm		
Total			Total		Total	Total	Total			
Metric - Tonnes - Métriques										
Gross Mine Output										
Production										
Surface	110 557		432 304	8 109 988	7 963 616	
Underground	2 858 648		-	-	513 450	
Adjustments	161 751		9 607	-	-	
Total	3 130 956		441 911	8 109 988	8 477 066	
Stock pile at mine and plant										
Opening	139 809		10 421	724 948	
Closing	192 796		12 837	930 264	
Adjustments	-10 184		- 750	-20 160	
Processed at Plants	1 861 774		-	8 160 582	
Plant waste	677 169		-	2 512 503	
Processed Inventory										
Opening	114 763		-	366 907	
Closing	149 032		-	473 730	
Adjustments	-		-	8 914	
Coal										
Production										
Raw	-	1 206 011	1 206 011		438 745	8 109 988	-	91 008	91 008	
Clean	534 453	615 883	1 150 336		-	-	3 222 147	2 328 023	5 550 170	
Total	534 453	1 821 894	2 356 347		438 745	8 109 988	3 222 147	2 419 031	5 641 178	
Disposition from mine										
Newfoundland	-	356	356		-	-	-	-	-	
Prince Edward Island	-	197	197		-	-	-	-	-	
Nova Scotia	142 815	1 807 102	1 949 917		-	-	-	-	-	
New Brunswick	-	62	62		438 745	-	-	-	-	
Quebec	-	-	-		-	-	-	-	-	
Ontario	-	-	-		-	1 310 092	26 248	1 281 738	1 307 986	
Manitoba	-	-	-		-	423 960	-	425	425	
Saskatchewan	-	-	-		-	6 375 936	-	-	-	
Alberta	-	-	-		-	-	5 132	305 490	311 622	
British Columbia	-	-	-		-	-	-	19 397	19 397	
To port	391 638	14 177	405 815		-	-	3 189 767	811 981	4 001 748	
To U.S.A.	-	-	-		-	-	-	-	-	
Total	534 453	1 821 894	2 356 347		438 745	8 109 988	3 222 147	2 419 031	5 641 178	
Exports										
Port Inventory										
Opening	-	-	-		-	-	481 407	187 119	668 526	
Closing	-	-	-		-	-	413 842	14 453	428 295	
Adjustments	-	-	-		-	-	-8 078	-88 843	-96 921	
Brazil	162 290	-	162 290		-	-	207 149	-	207 149	
Chile	-	-	-		-	-	-	-	-	
Denmark	-	-	-		-	-	-	-	-	
France	-	-	-		-	-	-	-	-	
Hong Kong	-	-	-		-	-	-	28 610	28 610	
Italy	20 717	-	20 717		-	-	-	-	-	
Japan	-	-	-		-	-	2 648 378	829 287	3 477 665	
Netherlands	-	-	-		-	-	-	-	-	
Pakistan	-	-	-		-	-	-	-	-	
Portugal	-	-	-		-	-	-	-	-	
South Korea	-	-	-		-	-	240 723	-	240 723	
Sweden	110 723	-	110 723		-	-	153 004	-	153 004	
Taiwan	-	-	-		-	-	-	-	-	
Turkey	-	-	-		-	-	-	-	-	
United Kingdom	-	-	-		-	-	-	-	-	
United States	-	14 177	14 177		-	-	-	37 907	37 907	
West Germany	97 908	-	97 908		-	-	-	-	-	
Total	391 638	14 177	405 815		-	-	3 249 254	895 804	4 145 058	

Tableau 3. Production et utilisation du charbon, total cumulatif

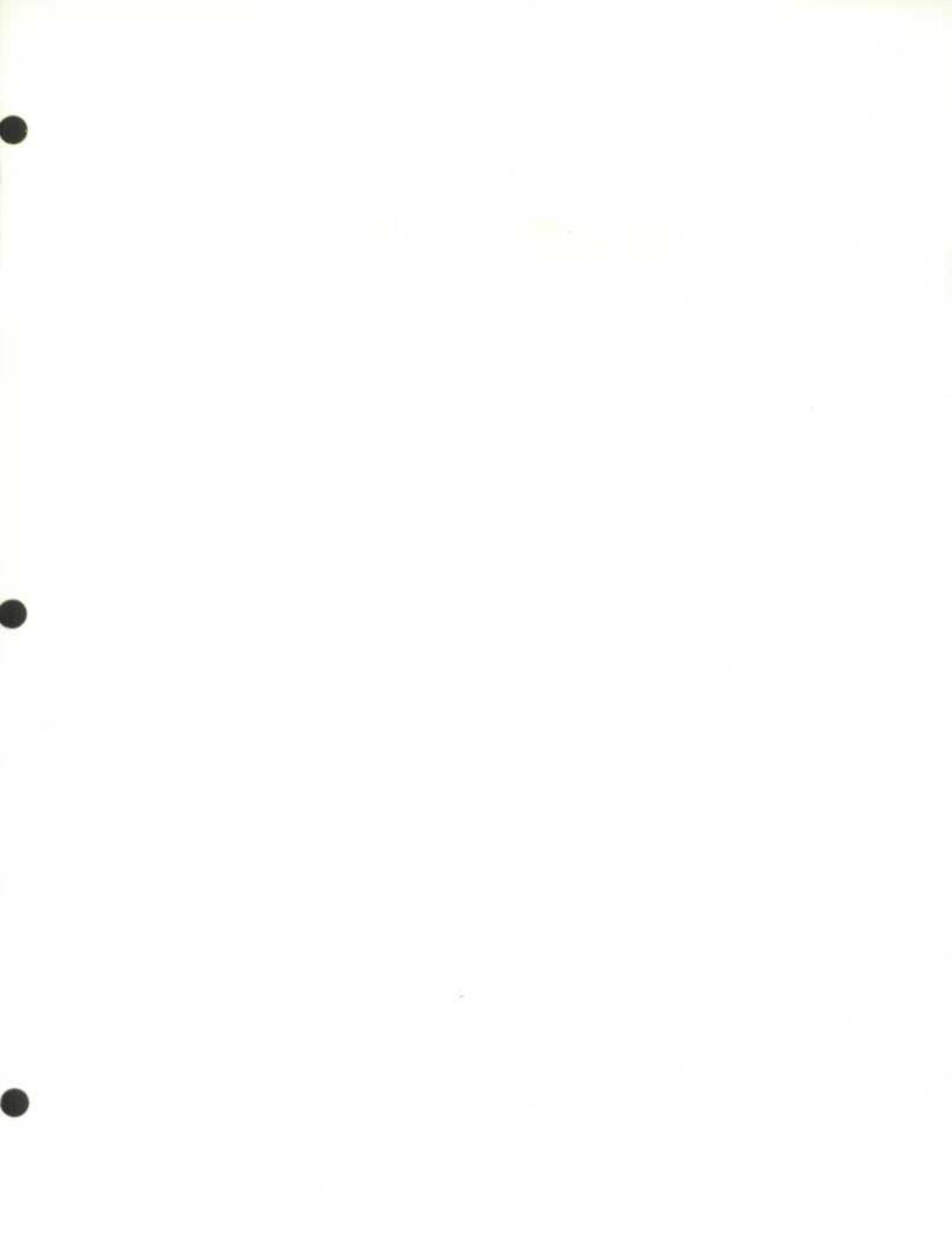
Alberta		British Columbia Colombie-Britannique			Canada				
Subbituminous Sousbitumineux		Bituminous Bitumineux			Bituminous Bitumineux			Total All Types	
Met	Grand Total General	Met	Therm	Total	Met	Therm	Total	Total tous genres	
Metric - Tonnes - Métriques									
Sortie brut de la mine									
Production									
14 668 433	22 632 049	28 326 235	36 832 712	59 611 133	À ciel ouvert
-	513 450	-	3 372 098	3 372 098	Souterrain
- 817	- 817	- 653 483	- 482 125	- 482 942	Ajustement
14 667 616	23 144 682	27 672 752	39 722 685	62 500 289	Total
Réserve à la mine et l'usine									
2 485 551	3 210 499	1 069 379	1 944 557	4 430 108	Au début
2 141 681	3 071 945	1 612 808	2 748 705	4 890 386	À la fin
-2 791	-22 951	-18 177	-49 271	-52 062	Ajustement
...	8 160 582	27 111 146	37 133 502	37 133 502	Traité à l'usine
...	2 512 503	9 087 787	12 277 459	12 277 459	Rebuts de l'usine
Inventaire traité									
...	366 907	700 774	1 182 444	1 182 444	Au début
...	473 730	767 829	1 390 591	1 390 591	À la fin
...	8 914	-17 380	-8 466	-8 466	Ajustement
Charbon									
Production									
15 008 695	15 099 703	-	-	-	-	-	1 735 764	1 735 764	Brut
-	5 550 170	14 475 487	3 463 437	17 938 924	18 232 087	6 407 343	24 639 430	24 639 430	Lavé
15 008 695	20 649 873	14 475 487	3 463 437	17 938 924	18 232 087	8 143 107	26 375 194	49 493 877	Total
Écoulement de la mine									
-	-	-	-	-	-	-	356	356	Terre-Neuve
-	-	-	-	-	-	-	197	197	Île-du-Prince-Édouard
-	-	-	-	-	142 815	1 807 102	1 949 917	1 949 917	Nouvelle-Écosse
-	-	-	-	-	-	438 807	438 807	438 807	Nouveau-Brunswick
-	-	-	-	-	-	-	-	-	Québec
-	1 307 986	255 004	729 568	984 572	281 252	2 011 306	2 292 558	3 602 650	Ontario
259	684	15 296	51 780	67 076	15 296	52 205	67 501	491 720	Manitoba
602	602	112	2 334	2 446	112	2 334	2 446	6 378 984	Saskatchewan
15 007 741	15 319 363	335	1 269	1 604	6 467	306 759	313 226	15 320 967	Alberta
93	19 490	26 994	107 013	134 007	26 994	126 410	153 404	153 497	Colombie-Britannique
-	4 001 748	14 097 725	2 571 473	16 669 198	17 679 130	3 397 631	21 076 761	21 076 761	Au port
-	-	80 021	-	80 021	80 021	-	80 021	80 021	Au États-Unis
15 008 695	20 649 873	14 475 487	3 463 437	17 938 924	18 232 087	8 143 107	26 375 194	49 493 877	Total
Exportations									
Inventaire au port									
-	668 526	1 994 513	245 316	2 239 829	2 475 920	432 435	2 908 355	2 908 355	Au début
-	428 295	1 262 679	318 344	1 581 023	1 676 521	332 797	2 009 318	2 009 318	À la fin
-	-96 921	-42 085	95 101	53 016	-50 163	6 258	-43 905	-43 905	Ajustement
-	207 149	582 357	37 750	620 107	951 796	37 750	989 546	989 546	Brésil
-	-	153 426	-	153 426	153 426	-	153 426	153 426	Chili
-	-	-	301 819	301 819	-	301 819	301 819	301 819	Danemark
-	-	240 867	194 961	435 828	240 867	194 961	435 828	435 828	France
-	28 610	-	284 791	284 791	-	313 401	313 401	313 401	Hong-Kong
-	-	-	-	-	20 717	-	20 717	20 717	Italie
-	3 477 665	9 870 102	814 703	10 684 805	12 518 480	1 643 990	14 162 470	14 162 470	Japon
-	-	202 992	20 000	222 992	202 992	20 000	222 992	222 992	Pays-Bas
-	-	149 535	-	149 535	149 535	-	149 535	149 535	Pakistan
-	-	149 302	-	149 302	149 302	-	149 302	149 302	Portugal
-	240 723	2 045 568	794 177	2 839 745	2 286 291	794 177	3 080 468	3 080 468	Corée du Sud
-	153 004	53 822	-	53 822	317 549	-	317 549	317 549	Suède
-	-	564 715	-	564 715	564 715	-	564 715	564 715	Taiwan
-	-	52 946	-	52 946	52 946	-	52 946	52 946	Turquie
-	-	278 696	-	278 696	278 696	-	278 696	278 696	Royaume-Uni
-	37 907	443 146	31 828	474 974	443 146	83 912	527 058	527 058	États-Unis
-	-	-	113 517	113 517	97 908	113 517	211 425	211 425	Allemagne, Ouest
-	4 145 058	14 787 474	2 593 546	17 381 020	18 428 366	3 503 527	21 931 893	21 931 893	Total

Table 4. Coke Plants, October, 1987

	Cum. 1986	Cum. 1987	Year 1986	Nov. 1986	Dec. 1986	Jan. 1987	Feb. 1987	Mar. 1987
	Cum. 1986	Cum. 1987	Ann. 1986	Nov. 1986	Déc. 1986	Jan. 1987	Fév. 1987	Mars 1987
Metric - Tonnes - Métriques								
Coal								
Stocks								
Dpening								
Canadian	41 278	46 715	41 278	82 984	62 779	46 715	47 291	33 584
Imported	2 747 021	2 605 629	2 747 021	2 705 996	2 875 068	2 605 629	2 069 375	1 585 395
Total	2 788 299	2 652 344	2 788 299	2 788 980	2 937 847	2 652 344	2 116 666	1 618 979
Received								
Canadian	250 881	238 449	271 243	9 404	10 958	10 713	6 581	8 705
Imported	4 766 318	4 489 071	5 635 043	627 487	241 238	-	-	-
Total	5 017 199	4 727 520	5 906 286	636 891	252 196	10 713	6 581	8 705
Charged to ovens								
Canadian	192 300	259 959	243 001	26 974	23 727	10 138	10 138	10 138
Imported	4 922 342	5 003 871	5 891 435	458 416	510 677	536 169	482 632	541 007
Total	5 114 642	5 263 830	6 134 436	485 390	534 404	546 307	492 770	551 145
Sold or used								
Canadian	673	122	6 604	2 636	3 295	-	-	122
Imported	417	847	417	-	-	33	-	-
Total	1 090	969	7 021	2 636	3 295	33	-	122
Inventory Adjustments								
Canadian	-16 202	-11 195	-16 201	1	-	1	-10 150	1
Imported	115 416	88 622	115 417	1	-	-52	-1 348	-
Total	99 214	77 427	99 216	2	-	-51	-11 498	1
Stocks - Closing								
Canadian	82 984	13 888	46 715	62 779	46 715	47 291	33 584	32 030
Imported	2 705 996	2 178 604	2 605 629	2 875 068	2 605 629	2 069 375	1 585 395	1 044 388
Total	2 788 980	2 192 492	2 652 344	2 937 847	2 652 344	2 116 666	1 618 979	1 076 418
Coke supply								
Stocks - Dpening								
	169 421	238 141	169 421	289 608	239 199	238 141	220 196	229 962
Production								
	3 746 747	3 866 655	4 496 259	356 986	384 478	400 238	358 447	408 108
Imported								
	-	-	-	-	-	-	-	-
Adjustments								
	-36 381	-96 107	-55 919	-48 772	- 766	-10 057	-8 098	-5 092
Stocks - Closing								
	289 608	261 612	238 141	239 199	238 141	220 196	229 962	236 252
Available	3 590 179	3 747 077	4 371 620	386 673	394 768	408 116	343 623	391 726
Coke Disposition								
Used in blast furnaces								
	3 418 875	3 509 767	4 126 964	351 104	356 985	379 460	328 052	374 282
Used in associated works								
	40 999	96 372	63 913	6 789	16 125	9 098	5 660	7 000
Sold for industrial use								
	130 090	78 373	171 402	23 150	18 162	19 556	9 911	10 444
Sold for export								
	-	62 483	9 126	5 630	3 496	-	-	-
All other sales and/or uses								
	215	82	215	-	-	2	-	-
Total disposition	3 590 179	3 747 077	4 371 620	386 673	394 768	408 116	343 623	391 726

Tableau 4. Usines de coke: octobre, 1987

Apr. 1987	May 1987	June 1987	July 1987	Aug. 1987	Sep. 1987	Oct. 1987	Oct. 1986	
Avr. 1987	Mai 1987	Juin 1987	Jui. 1987	Août 1987	Sep 1987	Oct. 1987	Oct. 1986	
Metric - Tonnes - Métriques								
								Charbon
								Stocks
								Au début
32 030	28 928	43 242	17 001	25 363	27 086	13 599	83 776	Canadien
1 044 388	1 112 890	1 306 755	1 626 914	1 656 220	1 843 965	1 902 836	2 403 585	Importé
1 076 418	1 141 818	1 349 997	1 643 915	1 681 583	1 871 051	1 916 435	2 487 361	Total
								Reçu
								Canadien
27 108	50 949	12 008	53 051	34 439	17 307	17 588	30 649	Importé
585 376	728 016	804 301	511 329	613 623	520 900	725 526	755 011	Total
612 484	778 965	816 309	564 380	648 062	538 207	743 114	785 660	
								Utilisé dans les fours
								Canadien
30 038	36 634	38 797	43 267	32 716	30 794	17 299	31 378	Importé
516 874	534 151	473 283	481 930	481 666	471 990	484 169	452 600	Total
546 912	570 785	512 080	525 197	514 382	502 784	501 468	483 978	
								Vendu ou utilisé
								Canadien
-	-	-	-	-	-	-	64	Importé
-	-	-	-	-	-	814	-	Total
								Rectifications de stocks
								Canadien
- 172	-1	548	-1 422	-	-	-	1	Importé
-	-	-10 859	-93	55 788	9 961	35 225	-	Total
- 172	-1	-10 311	-1 515	55 788	9 961	35 225	1	
								Stocks
								À la fin
28 928	43 242	17 001	25 363	27 086	13 599	13 888	82 984	Canadien
1 112 890	1 306 755	1 626 914	1 656 220	1 843 965	1 902 836	2 178 604	2 705 996	Importé
1 141 818	1 349 997	1 643 915	1 681 583	1 871 051	1 916 435	2 192 492	2 788 980	Total
								Disponibilité du coke
								Stocks au début
236 252	237 626	257 752	251 269	274 389	280 303	262 161	283 578	Production
399 738	418 339	377 225	387 166	379 259	372 810	370 325	354 613	Importé
-	-	-	-	-	-	-	-	Rectifications
-6 836	-10 299	-24 656	-11 072	-7 499	-7 840	-7 688	-3 864	Stocks à la fin
237 626	257 752	251 269	274 389	280 303	262 161	261 612	289 608	Disponibilité
391 528	387 914	359 052	352 974	365 846	383 112	363 186	344 719	
								Écoulement du coke
								Utilisé dans hauts fourneaux
358 170	365 689	344 721	327 213	347 266	338 560	346 354	333 203	Utilisé pour autres travaux
9 038	9 410	10 416	18 463	4 973	12 406	9 908	3 191	Vendu pour usage industriel
3 224	2 465	1 164	2 416	1 787	20 506	6 900	8 155	Vendu pour l'exportation
21 067	10 346	2 751	4 882	11 820	11 617	-	-	Autres ventes et/ou usages
29	4	-	-	-	23	24	170	Écoulement total
391 528	387 914	359 052	352 974	365 846	383 112	363 186	344 719	



STATISTICS CANADA LIBRARY
BIBLIOTHÈQUE STATISTIQUE CANADA



1010537799