

Catalogue 45-002 Monthly

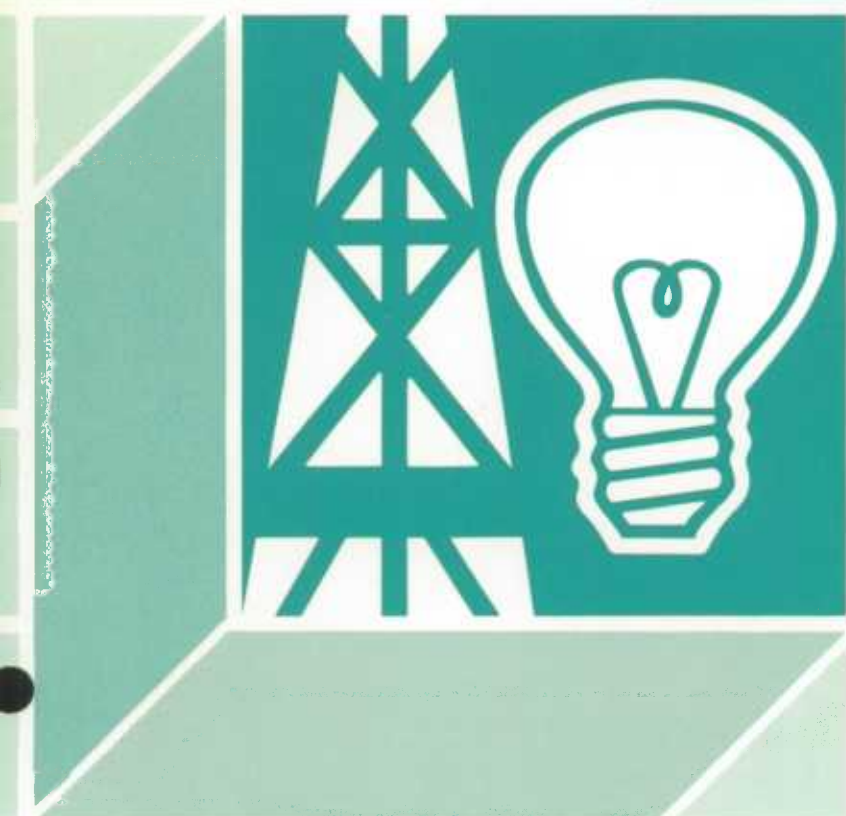
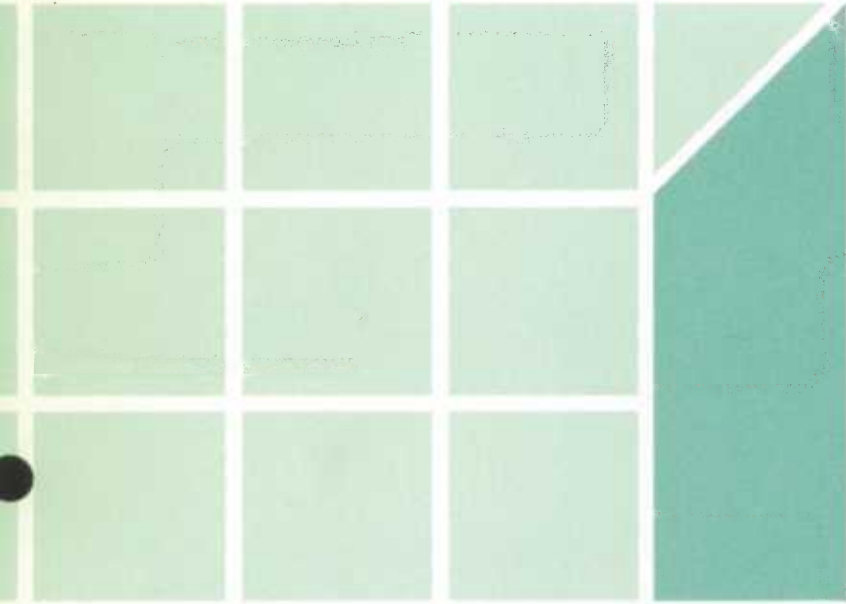
May 1987

Coal and coke statistics

Catalogue 45-002 Mensuel

Mai 1987

Statistique du charbon et du coke



STATISTICS CANADA STATISTIQUE CANADA
SEP 8 1987
LIBRARY BIBLIOTHÈQUE

C.3

Data in Many Forms...

Statistics Canada disseminates data in a variety of forms. In addition to publications, both standard and special tabulations are offered on computer print-outs, microfiche and microfilm, and magnetic tapes. Maps and other geographic reference materials are available for some types of data. Direct access to aggregated information is possible through CANSIM, Statistics Canada's machine-readable data base and retrieval system.

How to Obtain More Information

Inquiries about this publication and related statistics or services should be directed to:

Energy Section,
Industry Division.

Statistics Canada, Ottawa, K1A 0T6 (Telephone: 990-9823) or to the Statistics Canada reference centre in:

St. John's (772-4073)	Sturgeon Falls (753-4888)
Halifax (426-5331)	Winnipeg (983-4020)
Montréal (283-5725)	Regina (780-5405)
Ottawa (990-8116)	Edmonton (420-3027)
Toronto (973-6586)	Vancouver (666-3691)

Toll-free access is provided in all provinces and territories, for users who reside outside the local dialing area of any of the regional reference centres.

Newfoundland and Labrador	1-800-563-4255
Nova Scotia, New Brunswick and Prince Edward Island	1-800-565-7192
Quebec	1-800-361-2831
Ontario	1-800-268-1151
Manitoba	1-800-282-8006
Saskatchewan	1-800-667-7164
Alberta	1-800-222-6400
British Columbia (South and Central)	1-800-663-1551
Yukon and Northern B.C. (area served by NorthwesTel Inc.)	Zenith 0-8913

Northwest Territories (area served by NorthwesTel Inc.) Call collect 403-420-2011

How to Order Publications

This and other Statistics Canada publications may be purchased from local authorized agents and other community bookstores, through the local Statistics Canada offices, or by mail order to Publication Sales, Statistics Canada, Ottawa, K1A 0T6.

1(613)993-7276

Toronto
Credit card only (973-8018)

Des données sous plusieurs formes...

Statistique Canada diffuse les données sous formes diverses. Outre les publications, des totalisations habituelles et spéciales sont offertes sur imprimés d'ordinateur, sur microfiches et microfilms et sur bandes magnétiques. Des cartes et d'autres documents de référence géographiques sont disponibles pour certaines sortes de données. L'accès direct à des données agrégées est possible par le truchement de CANSIM, la base de données ordiolingue et le système d'extraction de Statistique Canada.

Comment obtenir d'autres renseignements

Toutes demandes de renseignements au sujet de cette publication ou de statistiques et services connexes doivent être adressées à:

Section de l'énergie,
Division de l'industrie.

Statistique Canada, Ottawa, K1A 0T6 (téléphone: 990-9823) ou au centre de consultation de Statistique Canada à:

St. John's (772-4073)	Sturgeon Falls (753-4888)
Halifax (426-5331)	Winnipeg (983-4020)
Montréal (283-5725)	Regina (780-5405)
Ottawa (990-8116)	Edmonton (420-3027)
Toronto (973-6586)	Vancouver (666-3691)

Un service d'appel interurbain sans frais est offert dans toutes les provinces et dans les territoires, aux utilisateurs qui habitent à l'extérieur des zones de communication locale des centres régionaux de consultation.

Terre-Neuve et Labrador	1-800-563-4255
Nouvelle-Écosse, Nouveau-Brunswick et Île-du-Prince-Édouard	1-800-565-7192
Québec	1-800-361-2831
Ontario	1-800-268-1151
Manitoba	1-800-282-8006
Saskatchewan	1-800-667-7164
Alberta	1-800-222-6400
Colombie-Britannique (sud et centrale)	1-800-663-1551
Yukon et nord de la C.-B. (territoire desservi par la NorthwesTel Inc.)	Zénith 0-8913

Territoires du Nord-Ouest (territoire desservi par la NorthwesTel Inc.) Appelez à frais virés au 403-420-2011

Comment commander les publications

On peut se procurer cette publication et les autres publications de Statistique Canada auprès des agents autorisés et des autres librairies locales, par l'entremise des bureaux locaux de Statistique Canada, ou en écrivant à la Section des ventes des publications, Statistique Canada, Ottawa, K1A 0T6.

1(613)993-7276

Toronto
Carte de crédit seulement (973-8018)

Statistics Canada
Industry Division

Statistique Canada
Division de l'industrie

May 1987

Mai 1987

Coal and coke statistics

Statistique du charbon et du coke

Published under the authority of
the Minister of Supply and
Services Canada

© Minister of Supply
and Services Canada 1987

Extracts from this publication may be reproduced for individual use without permission provided the source is fully acknowledged. However, reproduction of this publication in whole or in part for purposes of resale or redistribution requires written permission from the Publishing Services Group, Permissions Officer, Canadian Government Publishing Centre, Ottawa, Canada K1A 0S9.

August 1987

Price: Canada, \$8.00, \$80.00 a year

Other Countries, \$9.00, \$90.00 a year

Payment to be made in Canadian funds or equivalent

Catalogue 45-002, vol. 66, No. 5

ISSN 0380-6847

Ottawa

Publication autorisée par
le ministre des Approvisionnements et
Services Canada

© Ministre des Approvisionnements
et Services Canada 1987

Le lecteur peut reproduire sans autorisation des extraits de cette publication à des fins d'utilisation personnelle à condition d'indiquer la source en entier. Toutefois, la reproduction de cette publication en tout ou en partie à des fins commerciales ou de redistribution nécessite l'obtention au préalable d'une autorisation écrite des Services d'édition, Agent de droit d'auteur, Centre d'édition du gouvernement du Canada, Ottawa, Canada K1A 0S9.

Août 1987

Prix: Canada, \$8.00, \$80.00 par année

Autres pays, \$9.00, \$90.00 par année

Paiement en dollars canadiens ou l'équivalent

Catalogue 45-002, vol. 66, n° 5

ISSN 0380-6847

Ottawa

SYMBOLS

The following standard symbols are used in Statistics Canada publications:

- .. figures not available.
- ... figures not appropriate or not applicable.
- nil or zero.
- amount too small to be expressed.
- p preliminary figures.
- r revised figures.
- x confidential to meet secrecy requirements of the Statistics Act.

Note

In order to accommodate the reprocessing, reclassification and loss of coal occurring after mine/plant output, coal "production" has been redefined, effective January 1987, to equal shipments from mine/plant plus own consumption. Disposition include own consumption. All data shown in this publication accords with this new definitions.

This publication was prepared under the direction of:

- . Denis Desjardins, Director, Industry Division
- . Ian Cavanagh, Chief, Energy Section

SIGNES CONVENTIONNELS

Les signes conventionnels suivants sont employés uniformément dans les publications de Statistique Canada:

- .. nombres indisponibles.
- ... n'ayant pas lieu de figurer.
- néant ou zéro.
- nombres infimes.
- p nombres provisoires.
- r nombres rectifiés.
- x confidentiel en vertu des dispositions de la Loi sur la statistique relatives au secret.

Nota

Afin d'accommoder la transformation, la reclassification et la perte de charbon se produisant après la sortie de la mine/l'usine, la "production" du charbon a été redéfini commençant en janvier 1987, afin d'égaliser les livraisons de la mine/l'usine en plus de l'utilisation sur place. L'écoulement inclu la propre utilisation. Toutes les données présentées dans cette publication sont en accord avec cette nouvelle définition.

Cette publication a été rédigée sous la direction de:

- . Denis Desjardins, directeur, Division de l'industrie
- . Ian Cavanagh, chef, Section de l'énergie

TABLE OF CONTENTS

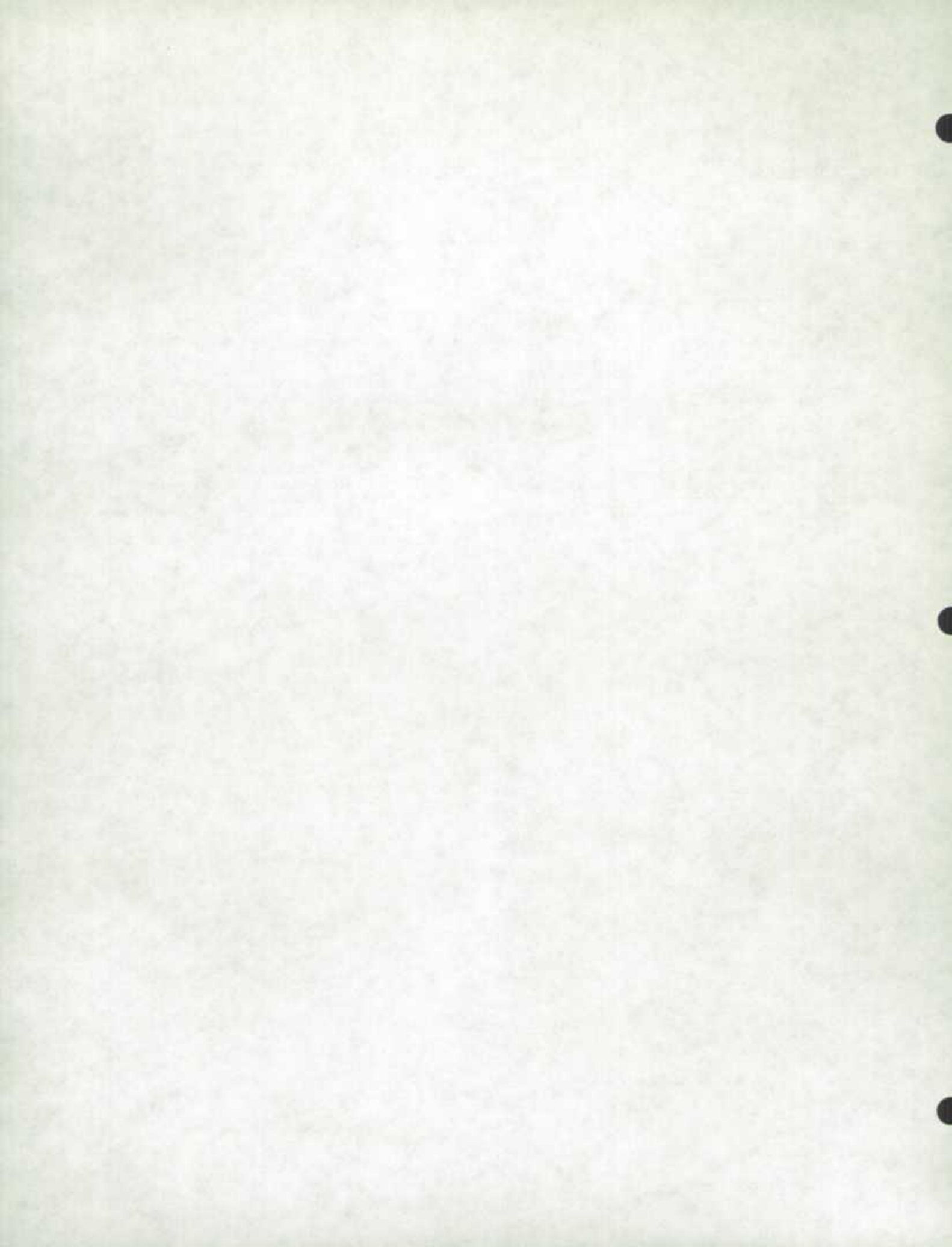
	Page
Highlights	5
Table	
1. Production, Exports and Imports of Coal.	6
2. Production and Disposition of Coal, Current Month.	8
3. Production and Disposition of Coal, Year-to-date.	10
4. Coke Plants.	12

Note: Coal and coke data for industrial consumption and stocks are published on a quarterly basis and appear in the March, June, September and December issues.

TABLE DES MATIÈRES

	Page
Faits saillants	5
Tableau	
1. Production, exportations et importations du charbon.	6
2. Production et utilisation du charbon, mois courant.	8
3. Production et utilisation du charbon, total cumulatif.	10
4. Usines de coke.	12

Nota: Les données industrielles sur la consommation et stocks du charbon et du coke sont publiées sur une base trimestrielle dans les catalogues de mars, juin, septembre et décembre.



HIGHLIGHTS

May 1987

- o Canadian production of coal totalled 4 694 kilotonnes in May 1987 down 1.8% from the corresponding month last year. The year to date production figure stands at 23 605 kilotonnes, down 4.6%.
- o Exports in May fell 35.2% from May 1986 to 1 785 kilotonnes. Cumulative figures for the year show exports of 10 028 kilotonnes, 12.3% below last year's level.
- o Coke production increased 6.3% to stand at 418 kilotonnes in May 1987.

FAITS SAILLANTS

Mai 1987

- o La production canadienne de charbon a totalisé 4 694 kilotonnes en mai 1987, une augmentation de 1.8% par rapport à la même période de 1986. La production cumulative se situe à 23 605 kilotonnes, soit une diminution de 4.6%.
- o Les exportations mai ont diminué à 1 785 kilotonnes soit une diminution de 35.2% de moins que la période correspondante de 1986. Les données cumulatives montrent des exportations de 10 028 kilotonnes, soit 12.3% moins élevé que le niveau de l'an passé.
- o La production de coke a augmenté de 6.3% pour atteindre 418 kilotonnes en mai 1987.

TABLE 1. PRODUCTION, EXPORTS AND IMPORTS OF COAL, MAY, 1987

	CUM. 1986	CUM. 1987	YEAR 1986	JUNE 1986	JULY 1986	AUG. 1986	SEP. 1986	OCT. 1986
	CUM. 1986	CUM. 1987	ANN. 1986	JUIN 1986	JULI. 1986	AOUT 1986	SEP. 1986	OCT. 1986
METRIC - TONNES - METRIQUES								
PRODUCTION								
NOVA SCOTIA								
METALLURGICAL	161 053	156 511	504 699	42 048	53 139	104 747	39 863	35 986
THERMAL	897 234	822 892	2 450 467	206 229	318 590	153 129	186 914	259 392
TOTAL	1 058 287	979 403	2 955 166	248 277	371 729	257 876	226 777	295 378
NEW BRUNSWICK								
THERMAL	251 699	232 099	484 740	44 222	25 020	20 938	21 623	35 055
SASKATCHEWAN								
THERMAL	3 804 107	3 872 288	8 281 312	618 166	505 731	539 099	647 043	617 851
ALBERTA								
BITUMINOUS	1 804 290	1 256 273	4 594 046	509 035	411 585	419 727	446 467	385 673
METALLURGICAL	1 804 290	1 256 273	4 594 046	509 035	411 585	419 727	446 467	385 673
THERMAL	1 346 063	906 402	3 024 982	250 750	170 901	306 560	262 143	243 186
TOTAL	3 150 353	2 162 675	7 619 028	759 785	582 486	726 287	708 610	628 859
SUBBITUMINOUS	7 283 599	7 502 323	17 330 664	1 278 798	1 296 741	1 402 540	1 433 924	1 530 639
THERMAL								
ALBERTA	10 433 952	9 664 998	24 949 692	2 038 583	1 879 227	2 128 827	2 142 534	2 159 498
TOTAL	10 433 952	9 664 998	24 949 692	2 038 583	1 879 227	2 128 827	2 142 534	2 159 498
BRITISH COLUMBIA								
METALLURGICAL	7 579 128	7 449 344	17 340 608	1 493 019	1 212 332	1 472 134	1 090 181	1 667 384
THERMAL	7 579 128	7 449 344	17 340 608	1 493 019	1 212 332	1 472 134	1 090 181	1 667 384
TOTAL	1 624 195	1 407 261	3 799 752	279 279	192 360	227 496	388 856	295 414
TOTAL	9 203 323	8 856 605	21 140 360	1 772 298	1 404 692	1 699 630	1 479 037	1 962 798
CANADA								
BITUMINOUS	9 544 471	8 862 128	22 439 353	2 044 102	1 677 056	1 996 608	1 576 511	2 089 043
METALLURGICAL	9 544 471	8 862 128	22 439 353	2 044 102	1 677 056	1 996 608	1 576 511	2 089 043
THERMAL	4 119 191	3 368 654	9 759 941	780 480	706 871	708 123	859 536	833 047
TOTAL	13 663 662	12 230 782	32 199 294	2 824 582	2 383 927	2 704 731	2 436 047	2 922 090
SUBBITUMINOUS	7 283 599	7 502 323	17 330 664	1 278 798	1 296 741	1 402 540	1 433 924	1 530 639
THERMAL								
LIGNITE	3 804 107	3 872 288	8 281 312	618 166	505 731	539 099	647 043	617 851
THERMAL								
CANADA	24 751 368	23 605 393	57 811 270	4 721 546	4 186 399	4 646 370	4 517 014	5 070 580
TOTAL								
EXPORTS								
NOVA SCOTIA								
METALLURGICAL	90 499	111 093	341 341	29 820	27 547	90 123	27 822	28 863
THERMAL	33 659	-	144 125	-	48 093	-	-	24 593
TOTAL	124 158	111 093	485 466	29 820	75 640	90 123	27 822	53 456
ALBERTA								
METALLURGICAL	1 609 465	1 268 871	4 498 191	728 173	407 805	418 055	272 508	561 513
THERMAL	652 205	262 500	1 110 013	63 674	-	133 097	84 589	42 469
TOTAL	2 261 670	1 531 371	5 608 204	791 847	407 805	551 152	357 097	603 982
BRITISH COLUMBIA								
METALLURGICAL	7 428 564	7 263 612	16 591 520	1 418 141	1 483 988	1 268 093	1 244 527	1 329 016
THERMAL	1 613 377	1 121 613	3 218 630	107 030	198 927	264 475	210 696	198 919
TOTAL	9 041 941	8 385 225	19 810 150	1 525 171	1 682 915	1 532 568	1 455 223	1 527 935
CANADA								
METALLURGICAL	9 128 528	8 643 576	21 431 052	2 176 134	1 919 340	1 776 271	1 544 857	1 919 392
THERMAL	2 299 241	1 384 113	4 472 768	170 704	247 020	397 572	295 285	265 981
TOTAL	11 427 769	10 027 689	25 903 820	2 346 838	2 166 360	2 173 843	1 840 142	2 185 373
IMPORTS								
BITUMINOUS								
QUEBEC	31 844	32 745	292 487	56 472	-	-	132 820	-
ONTARIO	2 380 801	2 064 111	12 696 091	1 720 296	1 513 588	1 421 087	1 434 071	1 554 369
MANITOBA	-	-	-	-	-	-	-	-
TOTAL	2 412 645	2 096 856	12 988 578	1 776 768	1 513 588	1 421 087	1 566 891	1 554 369
ANTHRACITE								
QUEBEC	28 573	27 198	316 629	90 646	-	-	117 117	-
ONTARIO	2 296	151	6 233	2 432	-	-	985	-
SASKATCHEWAN	-	-	-	-	-	-	-	-
TOTAL	30 869	27 349	322 862	93 078	-	-	118 102	-
TOTAL	2 443 514	2 124 205	13 311 440	1 869 846	1 513 588	1 421 087	1 684 993	1 554 369

NOTE: IN ORDER TO ACCOMMODATE THE REPROCESSING, RECLASSIFICATION AND LOSS OF COAL OCCURRING AFTER MINE/PLANT OUTPUT, COAL "PRODUCTION" HAS BEEN REDEFINED. EFFECTIVE JANUARY 1987, TO EQUAL SHIPMENTS FROM MINE/PLANT PLUS OWN CONSUMPTION. DISPOSITION INCLUDES OWN CONSUMPTION. ALL DATA SHOWN IN THIS PUBLICATION ACCORD WITH THIS NEW DEFINITION.

TABLEAU 1. PRODUCTION, EXPORTATIONS ET IMPORTATIONS DU CHARBON, MAI, 1987

NOV. 1986	DEC. 1986	JAN. 1987	FEB. 1987	MAR. 1987	APR. 1987	MAY 1987	MAY 1986	
NOV. 1986	DEC. 1986	JAN. 1987	FEV. 1987	MARS 1987	AVR. 1987	MAI 1987	MAI 1986	
METRIC TONNES - METRIQUES								
								PRODUCTION
								NOUVELLE-ECOSSE
58 922	10 941	12 709	60 383	9 621	63 057	10 747	26 530	METALLURGIQUE
223 733	205 246	200 246	179 716	191 333	117 986	133 611	183 104	THERMIQUE
280 655	216 187	212 949	240 099	200 954	181 043	144 358	209 634	TOTAL
								NOUVEAU-BRUNSWICK
42 097	44 086	41 411	41 067	54 289	45 742	49 590	46 146	THERMIQUE
								SASKATCHEWAN
802 019	747 300	876 107	763 124	784 020	622 256	826 781	654 746	THERMIQUE
								ALBERTA
234 448	327 823	307 381	241 036	277 188	205 883	224 871	265 340	BITUMINEUX
224 886	220 493	199 025	192 741	187 152	159 322	168 162	181 136	METALLURGIQUE
519 332	543 316	506 406	433 777	464 348	365 311	392 833	450 676	TOTAL
								SOUSBITUMINEUX
1 544 988	1 559 435	1 590 285	1 445 972	1 556 377	1 460 696	1 448 993	1 310 086	THERMIQUE
								ALBERTA
2 064 320	2 102 751	2 096 691	1 879 749	2 020 725	1 826 007	1 841 826	1 760 762	TOTAL
								COLOMBIE-BRITANNIQUE
1 450 782	1 375 648	1 366 780	1 428 931	1 519 071	1 518 096	1 616 466	1 592 894	METALLURGIQUE
429 521	362 631	280 722	227 700	376 017	307 878	214 944	348 693	THERMIQUE
1 880 303	1 738 279	1 647 502	1 656 631	1 895 088	1 825 974	1 831 410	1 941 587	TOTAL
								CANADA
1 802 150	1 709 412	1 686 864	1 730 350	1 805 888	1 787 142	1 851 884	1 888 964	BITUMINEUX
920 237	832 456	721 404	641 224	808 791	630 928	566 307	759 079	METALLURGIQUE
2 722 387	2 541 868	2 408 268	2 371 574	2 614 679	2 418 070	2 418 191	2 648 043	TOTAL
								SOUSBITUMINEUX
1 344 988	1 559 435	1 590 285	1 445 972	1 556 377	1 460 696	1 448 993	1 310 086	THERMIQUE
								LIGNITE
102 015	747 300	876 107	763 124	784 020	622 256	826 781	654 746	THERMIQUE
								CANADA
5 069 390	4 848 603	4 874 660	4 580 670	4 955 076	4 501 022	4 693 965	4 612 875	TOTAL
								EXPORTATIONS
								NOUVELLE-ECOSSE
46 667	-	-	53 709	-	57 384	-	14 044	METALLURGIQUE
37 744	36	-	-	-	-	-	20 709	THERMIQUE
84 411	36	-	53 709	-	57 384	-	34 753	TOTAL
								ALBERTA
168 974	331 698	200 483	245 431	382 050	105 398	335 509	264 953	METALLURGIQUE
133 979	-	121 737	112 531	14 529	8 756	4 947	43 719	THERMIQUE
302 953	331 698	322 220	357 962	396 579	114 154	340 456	308 672	TOTAL
								COLOMBIE-BRITANNIQUE
1 435 026	984 165	1 147 713	1 737 530	1 741 038	1 224 633	1 412 698	2 099 184	METALLURGIQUE
312 607	312 599	198 413	295 810	214 958	380 740	31 692	311 713	THERMIQUE
1 747 633	1 296 764	1 346 126	2 033 340	1 955 996	1 605 373	1 444 390	2 410 897	TOTAL
								CANADA
1 650 667	1 315 863	1 348 196	2 036 670	2 123 088	1 387 415	1 748 207	2 378 181	METALLURGIQUE
484 330	312 633	320 150	408 341	229 487	389 496	36 639	378 141	THERMIQUE
2 134 997	1 628 496	1 668 346	2 445 011	2 352 575	1 776 911	1 784 846	2 756 322	TOTAL
								IMPORTATIONS
								BITUMINEUX
-	71 351	-	-	32 745	-	-	-	QUEBEC
1 490 002	1 181 877	-	-	23 233	796 251	1 244 627	1 549 102	ONTARIO
-	-	-	-	-	-	-	-	MANITOBA
1 490 002	1 253 228	-	-	55 978	796 251	1 244 627	1 549 102	TOTAL
								ANTHRACITE
-	80 293	-	-	27 198	-	-	-	QUEBEC
-	520	-	-	151	-	-	-	ONTARIO
-	-	-	-	-	-	-	-	SASKATCHEWAN
-	80 813	-	-	27 349	-	-	-	TOTAL
1 490 002	1 334 041	-	-	83 327	796 251	1 244 627	1 549 102	TOTAL

NOTA: AFIN D'ACCOMMODER LA TRANSFORMATION, LA RECLASSIFICATION ET LA PERTE DE CHARBON SE PRODUISANT APRES LA SORTIE DE LA MINE/L'USINE, LA "PRODUCTION" DU CHARBON A ETE REDEFINI COMMENCANT EN JANVIER 1987, AFIN D'EGALISER LES LIVRAISONS DE LA MINE/L'USINE EN PLUS DE L'UTILISATION SUR PLACE. L'ECOULEMENT COMPREND LA PROPRE UTILISATION. TOUTES LES DONNEES PRESENTEES DANS CETTE PUBLICATION SONT EN ACCORD AVEC CETTE NOUVELLE DEFINITION.

TABLE 2. PRODUCTION AND DISPOSITION OF COAL, MAY, 1987

	NOVA SCOTIA			NEW BRUNSWICK		SASKAT- CHEWAN	ALBERTA		
	NOUVELLE-ECOSSIE			NOUVEAU-BRUNSWICK					
	BITUMINOUS			BITUMINOUS		LIGNITE	BITUMINOUS		
	BITUMINEUX			BITUMINEUX			BITUMINEUX		
	MET	THERM	TOTAL	THERM	TOTAL	THERM	MET	THERM	TOTAL
METRIC - TONNES - METRIQUES									
GROSS MINE OUTPUT									
PRODUCTION									
SURFACE	16 479	56 593	826 781	475 117
UNDERGROUND	312 771	-	-	61 305
ADJUSTMENTS	19 580	1 693	-	-
TOTAL	348 830	58 286	826 781	536 422
STOCKPILED AT MINE AND PLANT									
OPENING	234 487	4 400	926 858
CLOSING	297 632	13 063	901 909
ADJUSTMENTS	2	-33	818
PROCESSED AT PLANTS	181 051	-	553 958
PLANT WASTE	63 328	-	183 634
PROCESSED INVENTORY									
OPENING	154 494	-	638 158
CLOSING	232 495	-	620 268
ADJUSTMENTS	-	-	-3 612
COAL									
PRODUCTION									
RAW	-	104 636	104 636	49 590	826 781	-	8 231	8 231	8 231
CLEAN	10 747	28 975	39 722	-	-	224 671	159 931	384 602	384 602
TOTAL	10 747	133 611	144 358	49 590	826 781	224 671	168 162	392 833	392 833
DISPOSITION FROM MINE									
NEWFOUNDLAND	-	-	-	-	-	-	-	-	-
PRINCE EDWARD ISLAND	-	-	-	-	-	-	-	-	-
NOVA SCOTIA	10 747	133 611	144 358	-	-	-	-	-	-
NEW BRUNSWICK	-	-	-	49 590	-	-	-	-	-
QUEBEC	-	-	-	-	-	-	-	-	-
ONTARIO	-	-	-	-	-	191 584	71 874	71 874	71 874
MANITDBA	-	-	-	-	-	25 358	-	-	-
SASKATCHEWAN	-	-	-	-	-	609 839	-	-	-
ALBERTA	-	-	-	-	-	-	884	33 165	34 049
BRITISH COLUMBIA	-	-	-	-	-	-	-	1 485	1 485
TO PORT	-	-	-	-	-	-	223 787	61 638	285 425
TO U.S.A	-	-	-	-	-	-	-	-	-
TOTAL	10 747	133 611	144 358	49 590	826 781	224 671	168 162	392 833	392 833
EXPORTS									
PORT INVENTORY									
OPENING	-	-	-	-	-	579 597	77 012	656 609	656 609
CLOSING	-	-	-	-	-	466 534	133 703	600 237	600 237
ADJUSTMENTS	-	-	-	-	-	-1 341	-	-1 341	-1 341
BRAZIL	-	-	-	-	-	41 103	-	41 103	41 103
JAPAN	-	-	-	-	-	215 683	-	215 683	215 683
PAKISTAN	-	-	-	-	-	-	-	-	-
PORTUGAL	-	-	-	-	-	-	-	-	-
SOUTH KOREA	-	-	-	-	-	78 723	-	78 723	78 723
UNITED KINGDOM	-	-	-	-	-	-	-	-	-
UNITED STATES	-	-	-	-	-	-	4 947	4 947	4 947
TOTAL	-	-	-	-	-	335 509	4 947	340 456	340 456

TABLEAU 2. PRODUCTION ET UTILIZATION DU CHARBON, MAI, 1987

ALBERTA		BRITISH COLUMBIA COLOMBIE-BRITANNIQUE			CANADA				
SUBBITUMINOUS SOUSBITUMINEUX		BITUMINOUS BITUMINEUX			BITUMINOUS BITUMINEUX			TOTAL ALL TYPES	
MET	GRAND TOTAL GENERAL	MET	THERM	TOTAL	MET	THERM	TOTAL	TOTAL TOUS GENRES	
METRIC - TONNES - METRIQUES									
SORTIE BRUT DE LA MINE									
PRODUCTION									
1 488 704	1 958 821	3 272 162	3 820 361	6 130 836	A CIEL OUVERT
-	61 305	-	374 076	374 076	SOUTERRAIN
1 483 704	2 020 126	3 171 813	-79 076	-79 076	AJUSTEMENT
2 354 510	3 281 368	1 421 160	2 586 905	4 941 415	RESERVE A LA MINE ET L'USINE
2 389 221	3 291 130	1 678 922	2 891 526	5 280 747	AU DEBUT
-	818	-1	786	786	A LA FIN
...	558 958	2 914 050	3 649 059	3 649 059	TRAITE A L'USINE
...	183 634	1 063 050	1 310 012	1 310 012	REBUTS DE L'USINE
...	638 158	812 665	1 605 317	1 605 317	INVENTAIRE TRAITE
...	620 268	836 984	1 689 747	1 689 747	AU DEBUT
...	-3 612	4 729	1 117	1 117	A LA FIN
CHARBON									
PRODUCTION									
1 448 993	1 457 224	-	-	-	-	-	162 457	162 457	BRUT
-	384 600	1 616 466	214 944	1 831 410	1 851 884	403 850	2 255 734	2 255 734	LAVE
1 448 993	1 841 826	1 616 466	214 944	1 831 410	1 851 884	566 307	2 418 191	4 693 965	TOTAL
ECOULEMENT DE LA MINE									
-	-	-	-	-	-	-	-	-	TERRE-NEUVE
-	-	-	-	-	-	-	-	-	ILE-OU-PRINCE-EDOUARD
-	-	-	-	-	10 747	133 611	144 358	144 358	NOUVELLE-ECOSSE
-	-	-	-	-	-	49 590	49 590	49 590	NOUVEAU-BRUNSWICK
-	-	-	-	-	-	-	-	-	QUEBEC
-	71 874	46 482	49 008	95 490	46 482	120 882	167 364	358 948	ONTARIO
-	-	2 341	6 075	8 416	2 341	6 075	8 416	33 774	MANITOBA
-	-	-	-	-	-	-	-	-	SASKATCHEWAN
1 448 993	1 483 042	139	1 171	1 310	1 023	34 336	35 359	1 484 352	ALBERTA
-	1 485	2 761	8 138	10 899	2 761	9 623	12 384	12 384	COLOMBIE-BRITANNIQUE
-	285 425	1 558 504	150 552	1 709 056	1 782 291	212 190	1 994 481	1 994 481	AU PORT
-	-	8 239	-	6 239	6 239	-	6 239	6 239	AU ETATS UNIS
1 448 993	1 841 826	1 616 466	214 944	1 831 410	1 851 884	566 307	2 418 191	4 693 965	TOTAL
EXPRTATIONS									
INVENTAIRE AU PORT									
-	659 609	1 912 832	144 870	2 057 702	2 492 429	221 882	2 714 311	2 714 311	AU DEBUT
-	800 237	2 064 408	263 521	2 327 929	2 530 942	397 224	2 928 166	2 928 166	A LA FIN
-	-1 341	- 469	- 209	- 678	- 810	- 209	- 2 019	- 2 019	AJUSTEMENT
-	41 103	126 504	-	126 504	167 607	-	167 607	167 607	BRESIL
-	213 683	743 565	14 355	757 920	959 248	14 355	973 603	973 603	JAPON
-	-	38 611	-	38 611	38 611	-	38 611	38 611	PAKISTAN
-	-	57 484	-	57 484	57 484	-	57 484	57 484	PORTUGAL
-	78 723	356 010	17 337	373 347	434 733	17 337	452 070	452 070	COREE OU SUO
-	-	55 001	-	55 001	55 001	-	55 001	55 001	ROYAUME-UNI
-	4 947	29 284	-	29 284	29 284	4 947	34 231	34 231	ETATS-UNIS
-	340 456	1 406 459	31 692	1 438 151	1 741 968	36 639	1 778 607	1 778 607	TOTAL

TABLE 3. PRODUCTION AND DISPOSITION OF COAL, YEAR-TO-DATE

	NOVA SCOTIA NOUVELLE-ECOSSE			NEW BRUNSWICK NOUVEAU-BRUNSWICK			SASKAT- CHEWAN		ALBERTA	
	BITUMINOUS BITUMINEUX			BITUMINOUS BITUMINEUX			LIGNITE		BITUMINOUS BITUMINEUX	
	MET	THERM	TOTAL	THERM	TOTAL	THERM	TOTAL	MET	THERM	TOTAL
METRIC - TONNES - METRIQUES										
GROSS MINE OUTPUT										
PRODUCTION										
SURFACE	56 317		232 351		3 872 288	3 360 474
UNDERGROUND	1 453 147		-		-	309 800
ADJUSTMENTS	87 447		2 773		-	-
TOTAL	1 596 911		235 124		3 872 288	3 670 274
STOCKPILED AT MINE AND PLANT										
OPENING	139 809		10 421		724 948
CLOSING	297 632		13 063		901 909
ADJUSTMENTS	-1 689		- 383		-12 892
PROCESSED AT PLANTS	834 379		-		3 421 491
PLANT WASTE	340 264		-		1 058 742
PROCESSED INVENTORY										
OPENING	114 763		-		366 907
CLOSING	232 495		-		620 268
ADJUSTMENTS	-		-		-5 643
COAL										
PRODUCTION	-	603 020	603 020		232 099		3 872 288	-	58 930	58 930
RAW	-	603 020	603 020		232 099		3 872 288	-	58 930	58 930
CLEAN	156 511	219 872	376 383		-		-	1 256 273	847 472	2 103 745
TOTAL	156 511	822 892	979 403		232 099		3 872 288	1 256 273	906 402	2 162 675
DISPOSITION FROM MINE										
NEWFOUNDLAND	-	194	194		-		-	-	-	-
PRINCE EDWARD ISLAND	-	28	28		-		-	-	-	-
NOVA SCOTIA	45 418	822 670	868 088		-		-	-	-	-
NEW BRUNSWICK	-	-	-		232 099		-	-	-	-
QUEBEC	-	-	-		-		-	-	-	-
ONTARIO	-	-	-		-		653 032	-	491 759	491 759
MANITOBA	-	-	-		-		138 187	-	-	-
SASKATCHEWAN	-	-	-		-		3 081 069	-	-	-
ALBERTA	-	-	-		-		-	884	194 522	195 406
BRITISH COLUMBIA	-	-	-		-		-	-	11 037	11 037
TO PORT	111 093	-	111 093		-		-	1 255 389	209 084	1 464 473
TO U.S.A.	-	-	-		-		-	-	-	-
TOTAL	156 511	822 892	979 403		232 099		3 872 288	1 256 273	906 402	2 162 675
EXPORTS										
PORT INVENTORY										
OPENING	-	-	-		-		-	481 407	187 119	668 526
CLOSING	-	-	-		-		-	466 534	133 703	600 237
ADJUSTMENTS	-	-	-		-		-	-1 391	-	-1 391
BRAZIL	81 669	-	81 669		-		-	132 207	-	132 207
CHILE	-	-	-		-		-	-	-	-
DENMARK	-	-	-		-		-	-	-	-
FRANCE	-	-	-		-		-	-	-	-
HONG KONG	-	-	-		-		-	-	28 610	28 610
JAPAN	-	-	-		-		-	998 874	205 658	1 204 532
NETHERLANDS	-	-	-		-		-	-	-	-
PAKISTAN	-	-	-		-		-	-	-	-
PORTUGAL	-	-	-		-		-	-	-	-
SOUTH KOREA	-	-	-		-		-	137 790	-	137 790
TAIWAN	-	-	-		-		-	-	-	-
UNITED KINGDOM	-	-	-		-		-	-	-	-
UNITED STATES	-	-	-		-		-	-	28 232	28 232
WEST GERMANY	29 424	-	29 424		-		-	-	-	-
TOTAL	111 093	-	111 093		-		-	1 268 871	262 500	1 531 371

TABLEAU 3. PRODUCTION ET UTILIZATION DU CHARBON, TOTAL CUMULATIF

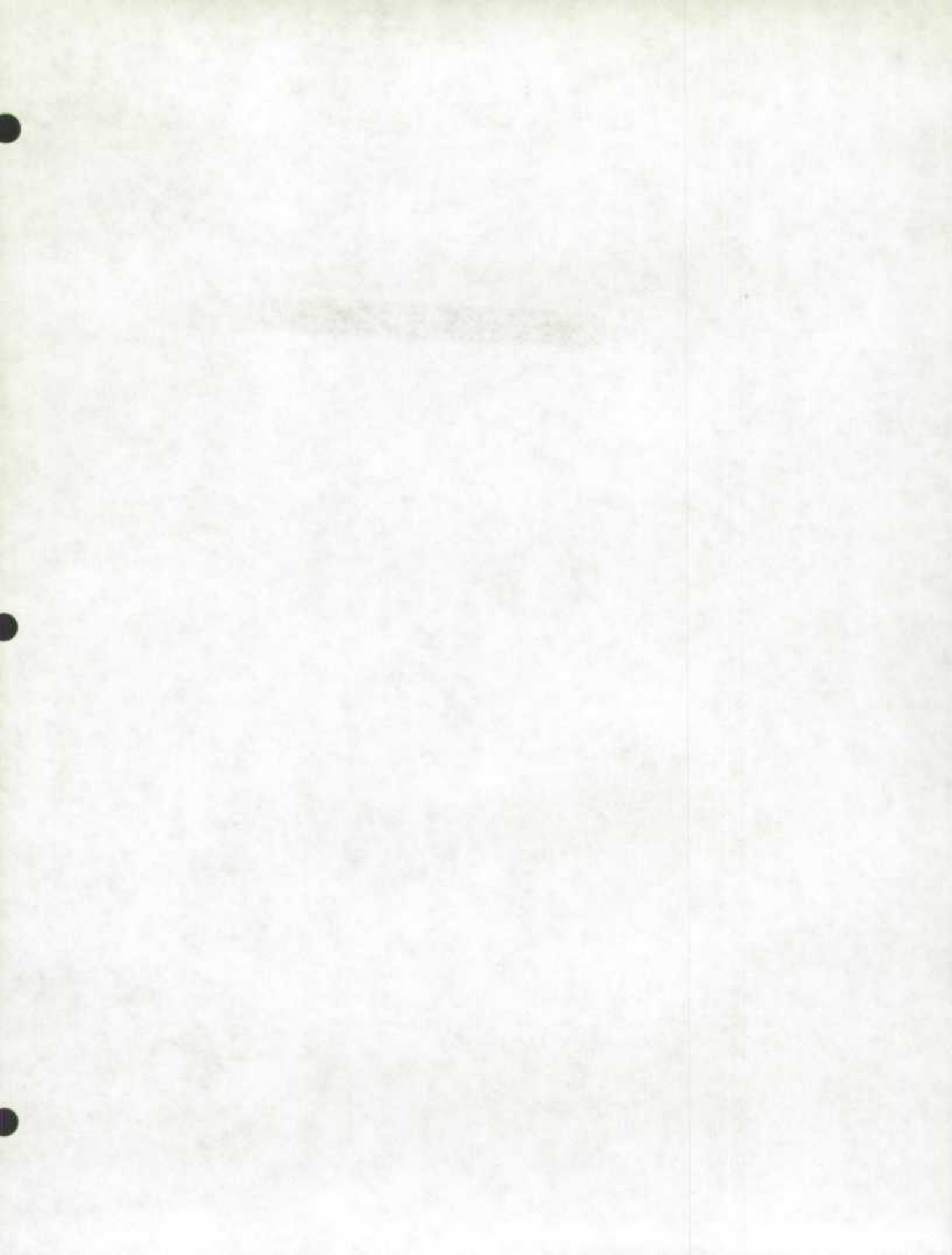
ALBERTA		BRITISH COLUMBIA COLOMBIE-BRITANNIQUE			CANADA				
SUBBITUMINOUS SOUSBITUMINEUX		BITUMINOUS BITUMINEUX			BITUMINOUS BITUMINEUX			TOTAL ALL TYPES	
MET	GRAND TOTAL GENERAL	MET	THERM	TOTAL	MET	THERM	TOTAL	TOTAL TOUS GENRES	
METRIC - TONNES - METRIQUES									
SORTIE BRUT DE LA MINE									
PRODUCTION									
7 406 150	10 766 624	14 712 411	18 361 553	29 639 991	A CIEL OUVERT
-	309 800	-	1 762 947	1 762 947	SOUTERRAIN
- 157	- 157	- 439 665	- 349 445	- 349 602	AJUSTEMENT
7 405 993	11 076 267	14 272 746	19 775 055	31 053 336	TOTAL
RESERVE A LA MINE ET L'USINE									
2 485 551	3 210 499	1 069 379	1 944 557	4 430 108	AU DEBUT
2 389 221	3 291 130	1 678 922	2 891 526	5 280 747	A LA FIN
-	-12 892	-4	-14 968	-14 968	AJUSTEMENT
...	3 421 491	13 663 199	17 919 069	17 919 069	TRAITE A L'USINE
...	1 058 742	4 667 468	6 066 474	6 066 474	REBUTS DE L'USINE
INVENTAIRE TRAITE									
...	366 907	700 774	1 182 444	1 182 444	AU DEBUT
...	620 268	836 984	1 689 747	1 689 747	A LA FIN
...	-5 643	-2 916	-8 559	-8 559	AJUSTEMENT
CHARBON									
PRODUCTION									
7 502 323	7 561 253	-	-	-	-	-	894 049	894 049	12 268 660
-	2 103 745	7 449 344	1 407 261	8 856 605	8 862 128	2 474 605	11 336 733	11 336 733	BRUT
7 502 323	9 664 998	7 449 344	1 407 261	8 856 605	8 862 128	3 368 654	12 230 782	23 605 393	LAVE
TOTAL									
ECOLEMENT DE LA MINE									
-	-	-	-	-	-	-	194	194	194
-	-	-	-	-	-	-	28	28	28
-	-	-	-	-	45 418	822 670	868 088	868 088	TERRE-NEUVE
-	-	-	-	-	-	232 099	232 099	232 099	ILE-OU-PRINCE-EDOUARD
-	-	-	-	-	-	-	-	-	NOUVELLE-ECOSSE
-	-	-	-	-	-	-	-	-	NOUVEAU-BRUNSWICK
-	491 759	67 081	205 346	272 427	67 081	697 105	764 186	1 417 218	QUEBEC
-	-	9 272	29 212	38 484	9 272	29 212	38 484	176 671	ONTARIO
200	200	-	-	-	-	-	-	3 081 269	MANITOBA
7 502 123	7 697 529	139	1 269	1 408	1 023	195 791	196 814	7 698 937	SASKATCHEWAN
-	11 037	9 914	61 690	71 604	9 914	72 727	82 641	82 641	ALBERTA
-	-	-	-	-	-	-	-	-	COLOMBIE-BRITANNIQUE
-	1 464 473	7 326 240	1 109 744	8 435 984	8 692 722	1 318 828	10 011 550	10 011 550	AU PORT
-	-	36 698	-	36 698	36 698	-	36 698	36 698	AU ETATS UNIS
7 502 323	9 664 998	7 449 344	1 407 261	8 856 605	8 862 128	3 368 654	12 230 782	23 605 393	TOTAL
EXPORTATIONS									
INVENTAIRE AU PORT									
-	668 526	1 994 513	245 316	2 239 829	2 475 920	432 435	2 908 355	2 908 355	AU DEBUT
-	600 237	2 064 408	263 521	2 327 929	2 530 942	397 224	2 928 166	2 928 166	A LA FIN
-	-1 391	-29 431	30 074	643	-30 822	30 074	- 748	- 748	AJUSTEMENT
-	132 207	353 624	22 000	375 624	567 500	22 000	589 500	589 500	BRESIL
-	-	30 830	-	30 830	30 830	-	30 830	30 830	CHILI
-	-	-	159 671	159 671	-	159 671	159 671	159 671	DANEMARK
-	-	113 657	160 637	274 294	113 657	160 637	274 294	274 294	FRANCE
-	28 610	-	87 667	87 667	-	116 277	116 277	116 277	HONG-KONG
-	1 204 532	4 798 504	330 268	5 128 772	5 797 378	535 926	6 333 304	6 333 304	JAPON
-	-	1 898	-	1 898	1 898	-	1 898	1 898	PAYS-BAS
-	-	114 931	-	114 931	114 931	-	114 931	114 931	PAKISTAN
-	-	92 484	-	92 484	92 484	-	92 484	92 484	PORTUGAL
-	157 790	1 134 098	304 432	1 438 530	1 271 888	304 432	1 576 320	1 576 320	COREE DU SUD
-	-	249 056	-	249 056	249 056	-	249 056	249 056	TAIWAN
-	-	167 599	-	167 599	167 599	-	167 599	167 599	ROYAUME-UNI
-	18 232	170 233	-	170 233	170 233	28 232	198 465	198 465	ETATS-UNIS
-	-	-	56 938	56 938	29 424	56 938	86 362	86 362	ALLEMAGNE. OUEST
-	1 531 371	7 226 914	1 121 613	8 348 527	8 606 878	1 384 113	9 990 991	9 990 991	TOTAL

TABLE 4. COKE PLANTS, MAY, 1987

	CUM. 1986	CUM. 1987	YEAR 1986	JUNE 1986	JULY 1986	AUG. 1986	SEP. 1986	OCT. 1986
	CUM. 1986	CUM. 1987	ANN. 1986	JUIN 1986	JUI. 1986	AOUT 1986	SEP. 1986	OCT. 1986
METRIC - TONNES - METRIQUES								
COAL								
STOCKS								
OPENING								
CANADIAN	41 278	46 715	41 278	29 091	25 307	69 480	126 340	83 776
IMPORTED	2 747 021	2 605 629	2 747 021	1 479 657	1 863 432	1 988 119	2 186 694	2 403 585
TOTAL	2 788 299	2 652 344	2 788 299	1 508 748	1 888 739	2 057 599	2 313 034	2 487 361
RECEIVED								
CANADIAN	66 828	104 056	271 243	10 860	58 496	75 485	8 563	30 649
IMPORTED	1 278 627	1 313 332	5 635 043	803 638	615 030	679 822	634 190	755 011
TOTAL	1 345 455	1 417 448	5 906 286	814 498	673 526	755 307	642 753	785 660
CHARGED TO DVENS								
CANADIAN	79 217	97 086	243 001	14 644	14 323	14 082	38 656	31 378
IMPORTED	2 582 655	2 610 833	5 891 435	487 930	490 172	472 528	436 457	452 600
TOTAL	2 661 872	2 707 919	6 134 436	502 574	504 495	486 610	475 113	483 978
SOLD OR USED								
CANADIAN	609	122	6 604	-	-	-	-	64
IMPORTED	417	33	417	-	-	-	-	-
TOTAL	1 026	155	7 021	-	-	-	-	64
INVENTORY ADJUSTMENTS								
CANADIAN	811	-10 321	-16 201	-	-	-4 543	-12 471	1
IMPORTED	37 081	-1 400	115 417	68 067	- 171	-8 719	19 158	-
TOTAL	37 892	-11 721	99 216	68 067	- 171	-13 262	6 687	1
STOCKS - CLOSING								
CANADIAN	29 091	43 242	46 715	25 307	69 480	126 340	83 776	82 984
IMPORTED	1 479 657	1 306 755	2 605 629	1 863 432	1 988 119	2 186 694	2 403 585	2 705 996
TOTAL	1 508 748	1 349 997	2 652 344	1 888 739	2 057 599	2 313 034	2 487 361	2 788 980
COKE SUPPLY								
STOCKS - OPENING	169 421	238 141	169 421	257 234	231 576	266 074	280 732	283 578
PRODUCTION	1 947 264	1 979 870	4 496 259	367 961	368 569	360 259	348 081	354 618
IMPORTED	-	-	-	-	-	-	-	-
ADJUSTMENTS	21 354	-37 352	-55 919	-27 036	-5 795	-19 124	-1 916	-3 864
STOCKS - CLOSING	257 234	257 752	238 141	231 576	266 074	280 732	283 578	289 608
AVAILABLE	1 880 805	1 922 907	4 371 620	366 583	328 276	326 477	343 319	344 719
COKE DISPOSITION								
USED IN BLAST FURNACES	1 794 809	1 805 653	4 126 964	348 487	317 571	312 822	311 983	333 203
USED IN ASSOCIATED WORKS	24 188	40 206	63 913	2 211	3 168	4 420	3 821	3 191
SOLD FOR INDUSTRIAL USE	61 763	45 600	171 402	15 885	7 537	9 235	27 515	8 155
SOLD FOR EXPORT	-	31 413	9 126	-	-	-	-	-
ALL OTHER SALES AND/OR USES	45	35	215	-	-	-	-	170
TOTAL DISPOSITION	1 880 805	1 922 907	4 371 620	366 583	328 276	326 477	343 319	344 719

TABLÉAU 4. USINES DE COKE, MAI, 1987

NOV. 1986	DEC. 1986	JAN. 1987	FEB. 1987	MAR. 1987	APR. 1987	MAY 1987	MAY 1986	
NOV. 1986	DEC. 1986	JAN. 1987	FEV. 1987	MARS 1987	AVR. 1987	MAI 1987	MAI 1986	
METRIC - TONNES - METRIQUES								
								CHARBON
								STOCKS AU DEBUT
82 584	81 775	48 715	47 281	33 584	32 030	26 529	33 483	CANADIEN
2 765 396	2 875 066	2 605 629	2 069 375	1 585 395	1 044 386	1 112 890	1 182 077	IMPORTE
2 788 980	2 937 847	2 652 344	2 116 666	1 618 979	1 076 418	1 141 818	1 215 562	TOTAL
								RECU
6 404	10 958	10 713	6 581	8 705	27 108	50 949	11 660	CANADIEN
827 487	241 336	-	-	-	525 376	728 018	202 606	IMPORTE
636 891	252 196	10 713	6 581	8 705	612 484	778 965	815 266	TOTAL
								UTILISE DANS LES FOURS
28 574	23 727	10 138	10 138	10 138	30 038	36 034	16 054	CANADIEN
488 418	510 877	538 189	482 832	541 007	516 874	534 151	522 947	IMPORTE
485 390	534 404	548 307	492 770	551 145	546 912	570 785	539 001	TOTAL
								VENDU DU UTILISE
7 836	3 295	-	-	122	-	-	-	CANADIEN
-	-	33	-	-	-	-	-	IMPORTE
2 636	3 295	33	-	122	-	-	-	TOTAL
								RECTIFICATIONS DE STOCKS
1	-	1	-10 150	1	- 172	-1	-	CANADIEN
1	-	-32	-1 345	-	-	-	16 921	IMPORTE
2	-	-51	-11 498	1	- 172	-1	16 921	TOTAL
								STOCKS A LA FIN
82 773	48 715	47 281	33 584	32 030	28 928	43 242	33 091	CANADIEN
2 875 066	2 605 629	2 069 375	1 585 395	1 044 386	1 112 890	1 336 752	1 478 657	IMPORTE
2 937 847	2 652 344	2 116 666	1 618 979	1 076 418	1 141 818	1 349 997	1 508 748	TOTAL
								DISPONIBILITE DU COKE
388 508	338 198	338 141	220 199	225 582	236 892	227 629	244 871	STOCKS AU DEBUT
393 094	394 478	400 358	259 442	402 106	329 738	416 368	352 322	PRODUCTION
-	-	-	-	-	-	-	-	IMPORTE
-18 772	- 788	-10 067	-9 058	-8 062	-8 836	-10 299	-8 311	RECTIFICATIONS
239 199	238 141	220 196	229 962	236 252	237 626	257 752	257 234	STOCKS A LA FIN
386 673	394 768	408 116	343 623	391 726	391 528	387 914	377 949	DISPONIBILITE
								ECOULEMENT DU COKE
391 104	356 985	379 460	328 052	374 282	358 170	365 689	363 359	UTILISE DANS HOUTS FDURNEAUX
9 789	16 125	9 098	5 660	7 000	9 038	9 410	9 102	UTILISE PDUR AUTRE TRAVAUX
29 150	18 162	19 556	9 911	10 444	3 224	2 465	11 443	VENDU PDUR USAGE INDUSTRIEL
9 930	3 498	-	-	-	21 067	10 346	-	VENDU PDUR L'EXPRTATION
-	-	2	-	-	29	4	45	AUTRES VENTES ET/OU USAGES
386 673	394 768	408 116	343 623	391 726	391 528	387 914	377 949	ECOULEMENT TOTAL





STATISTICS CANADA LIBRARY
BIBLIOTHÈQUE STATISTIQUE CANADA



1010537784