

Catalogue 45-002 Monthly

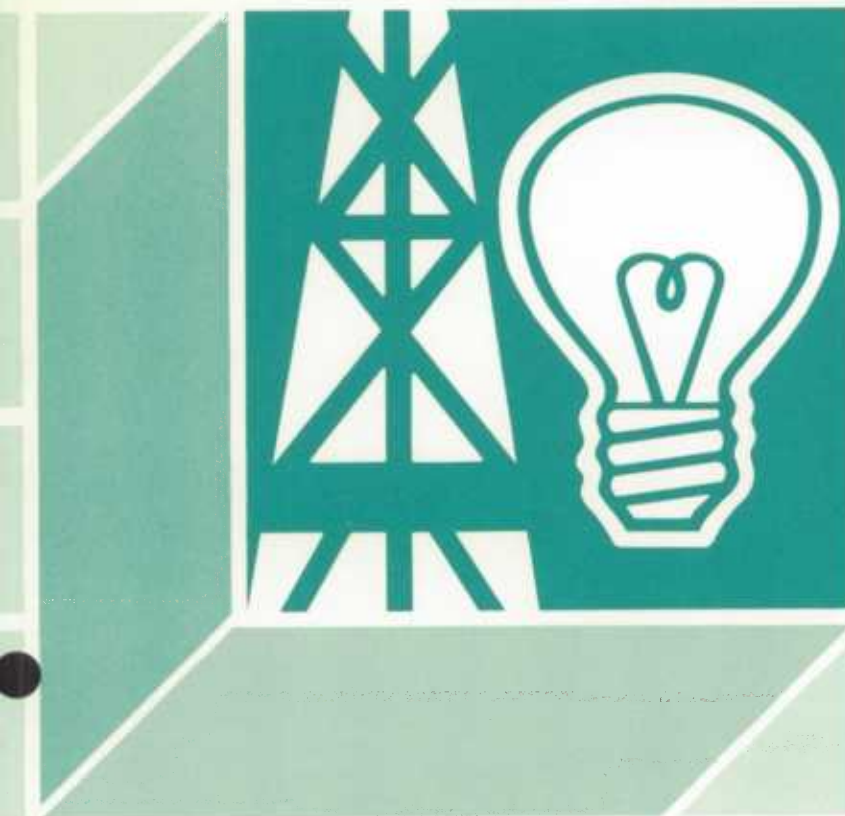
Catalogue 45-002 Mensuel

June 1987

Juin 1987

# Coal and coke statistics

# Statistique du charbon et du coke



STATISTICS CANADA    STATISTIQUE CANADA  
SEP 30 1987  
LIBRARY  
BIBLIOTHÈQUE

c.3



## Data in Many Forms...

Statistics Canada disseminates data in a variety of forms. In addition to publications, both standard and special tabulations are offered on computer print-outs, microfiche and microfilm, and magnetic tapes. Maps and other geographic reference materials are available for some types of data. Direct access to aggregated information is possible through CANSIM, Statistics Canada's machine-readable data base and retrieval system.

## How to Obtain More Information

Inquiries about this publication and related statistics or services should be directed to:

Energy Section,  
Industry Division,

Statistics Canada, Ottawa, K1A 0T6 (Telephone: 990-9823) or to the Statistics Canada reference centre in:

St. John's (772-4073)	Sturgeon Falls (753-4888)
Halifax (426-5331)	Winnipeg (983-4020)
Montréal (283-5725)	Regina (780-5405)
Ottawa (990-8116)	Edmonton (420-3027)
Toronto (973-6586)	Vancouver (666-3691)

Toll-free access is provided in all provinces and territories, for users who reside outside the local dialing area of any of the regional reference centres.

Newfoundland and Labrador	1-800-563-4255
Nova Scotia, New Brunswick and Prince Edward Island	1-800-565-7192
Quebec	1-800-361-2831
Ontario	1-800-268-1151
Manitoba	1-800-282-8006
Saskatchewan	1-800-667-7164
Alberta	1-800-222-6400
British Columbia (South and Central)	1-800-663-1551
Yukon and Northern B.C. (area served by NorthwTel Inc.)	Zenith 0-8913

Northwest Territories (area served by NorthwTel Inc.) Call collect 403-420-2011

## How to Order Publications

This and other Statistics Canada publications may be purchased from local authorized agents and other community bookstores, through the local Statistics Canada offices, or by mail order to Publication Sales, Statistics Canada, Ottawa, K1A 0T6.

1(613)993-7276

Toronto  
Credit card only (973-8018)

## Des données sous plusieurs formes...

Statistique Canada diffuse les données sous formes diverses. Outre les publications, des totalisations habituelles et spéciales sont offertes sur imprimés d'ordinateur, sur microfiches et microfilms et sur bandes magnétiques. Des cartes et d'autres documents de référence géographiques sont disponibles pour certaines sortes de données. L'accès direct à des données agrégées est possible par le truchement de CANSIM, la base de données ordiolingue et le système d'extraction de Statistique Canada.

## Comment obtenir d'autres renseignements

Toutes demandes de renseignements au sujet de cette publication ou de statistiques et services connexes doivent être adressées à:

Section de l'énergie,  
Division de l'industrie,

Statistique Canada, Ottawa, K1A 0T6 (téléphone: 990-9823) ou au centre de consultation de Statistique Canada à:

St. John's (772-4073)	Sturgeon Falls (753-4888)
Halifax (426-5331)	Winnipeg (983-4020)
Montréal (283-5725)	Regina (780-5405)
Ottawa (990-8116)	Edmonton (420-3027)
Toronto (973-6586)	Vancouver (666-3691)

Un service d'appel interurbain sans frais est offert, dans toutes les provinces et dans les territoires, aux utilisateurs qui habitent à l'extérieur des zones de communication locale des centres régionaux de consultation.

Terre-Neuve et Labrador	1-800-563-4255
Nouvelle-Écosse, Nouveau-Brunswick et Île-du-Prince-Édouard	1-800-565-7192
Québec	1-800-361-2831
Ontario	1-800-268-1151
Manitoba	1-800-282-8006
Saskatchewan	1-800-667-7164
Alberta	1-800-222-6400
Colombie-Britannique (sud et centrale)	1-800-663-1551
Yukon et nord de la C.-B. (territoire desservi par la NorthwTel Inc.)	Zénith 0-8913

Territoires du Nord-Ouest (territoire desservi par la NorthwTel Inc.) Appelez à frais virés au 403-420-2011

## Comment commander les publications

On peut se procurer cette publication et les autres publications de Statistique Canada auprès des agents autorisés et des autres librairies locales, par l'entremise des bureaux locaux de Statistique Canada, ou en écrivant à la Section des ventes des publications, Statistique Canada, Ottawa, K1A 0T6.

1(613)993-7276

Toronto  
Carte de crédit seulement (973-8018)

**Statistics Canada**  
Industry Division

**Statistique Canada**  
Division de l'industrie

**June 1987**

**Juin 1987**

## **Coal and coke statistics**

## **Statistique du charbon et du coke**

Published under the authority of  
the Minister of Supply and  
Services Canada 1987

© Minister of Supply  
and Services Canada 1987

Extracts from this publication may be reproduced  
for individual use without permission provided the  
source is fully acknowledged. However, reproduction  
of this publication in whole or in part for purposes  
of resale or redistribution requires written permission  
from the Publishing Services Group, Permissions  
Officer, Canadian Government Publishing Centre,  
Ottawa, Canada K1A 0S9.

September 1987

Price: Canada, \$8.00, \$80.00 a year

Other Countries, \$9.00, \$90.00 a year

Payment to be made in Canadian funds or equivalent

Catalogue 45-002, vol. 66, No. 6

ISSN 0380-6847

Ottawa

Publication autorisée par  
le ministre des Approvisionnements et  
Services Canada

© Ministre des Approvisionnements  
et Services Canada 1987

Le lecteur peut reproduire sans autorisation des  
extraits de cette publication à des fins d'utilisation  
personnelle à condition d'indiquer la source en  
entier. Toutefois, la reproduction de cette publication  
en tout ou en partie à des fins commerciales ou de  
redistribution nécessite l'obtention au préalable  
d'une autorisation écrite des Services d'édition,  
Agent de droit d'auteur, Centre d'édition du gouverne-  
ment du Canada, Ottawa, Canada K1A 0S9.

Septembre 1987

Prix: Canada, \$8.00, \$80.00 par année

Autres pays, \$9.00, \$90.00 par année

Paiement en dollars canadiens ou l'équivalent

Catalogue 45-002, vol. 66, n° 6

ISSN 0380-6847

Ottawa

## SYMBOLS

The following standard symbols are used in Statistics Canada publications:

- .. figures not available.
- ... figures not appropriate or not applicable.
- nil or zero.
- amount too small to be expressed.
- p preliminary figures.
- r revised figures.
- x confidential to meet secrecy requirements of the Statistics Act.

### **Note**

In order to accommodate the reprocessing, reclassification and loss of coal occurring after mine/plant output, coal "production" has been redefined, effective January 1987, to equal shipments from mine/plant plus own consumption. Disposition include own consumption. All data shown in this publication accords with this new definitions.

This publication was prepared under the direction of:

- . Denis Desjardins, Director, Industry Division
- . Ian Cavanagh, Chief, Energy Section

## SIGNES CONVENTIONNELS

Les signes conventionnels suivants sont employés uniformément dans les publications de Statistique Canada:

- .. nombres indisponibles.
- ... n'ayant pas lieu de figurer.
- néant ou zéro.
- nombres infimes.
- p nombres provisoires.
- r nombres rectifiés.
- x confidentiel en vertu des dispositions de la Loi sur la statistique relatives au secret.

### **Nota**

Afin d'accommoder la transformation, la reclas-sification et la perte de charbon se produisant après la sortie de la mine/l'usine, la "production" du charbon a été redéfini commençant en janvier 1987, afin d'égaliser les livraisons de la mine/l'usine en plus de l'utilisation sur place. L'écoulement comprend la propre utilisation. Toutes les données présentées dans cette publication sont en accord avec cette nouvelle définition.

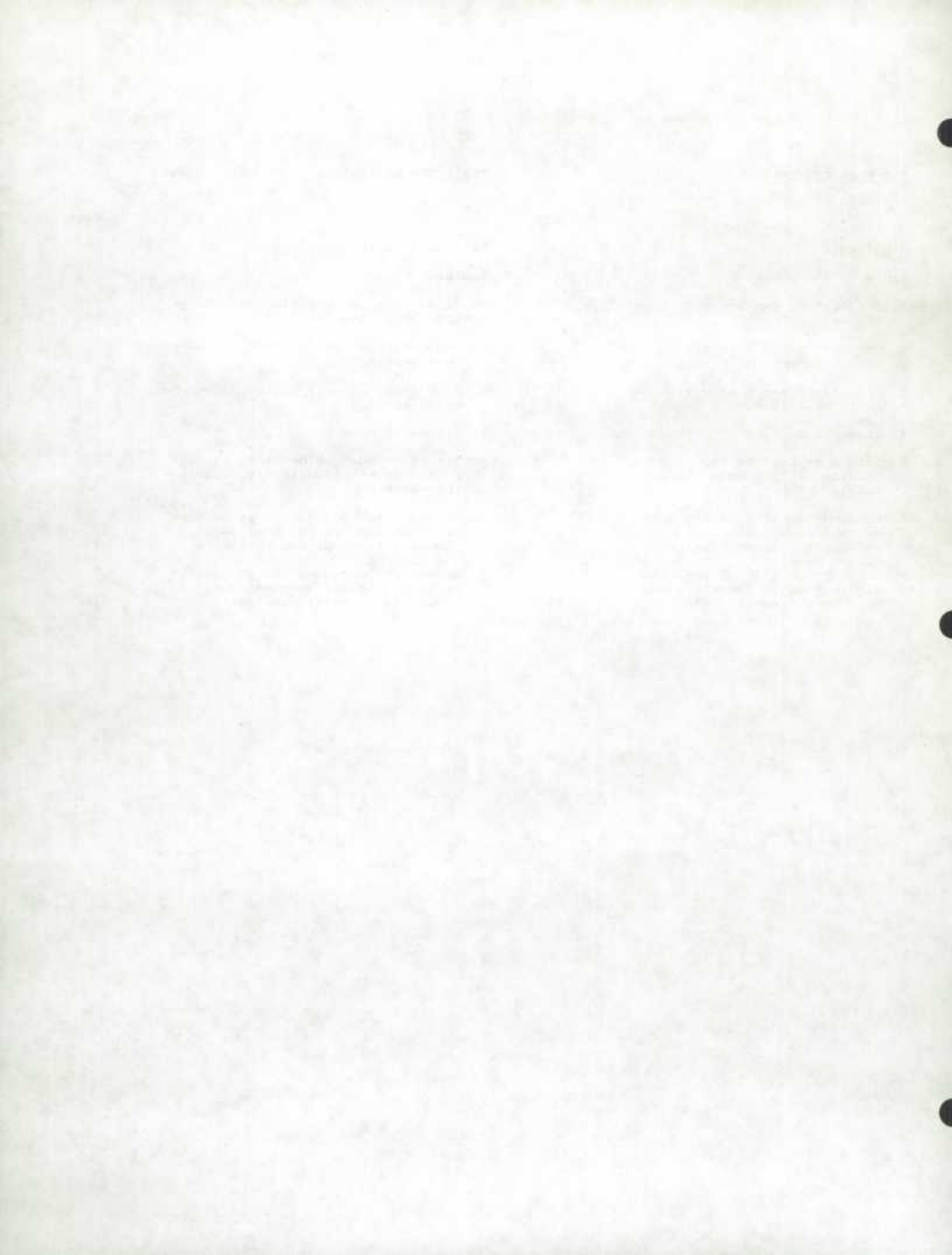
Cette publication a été rédigée sous la direction de:

- . Denis Desjardins, directeur, Division de l'industrie
- . Ian Cavanagh, chef, Section de l'énergie



**TABLE OF CONTENTS****TABLE DES MATIÈRES**

	Page		Page
<b>Highlights</b>	5	<b>Faits saillants</b>	5
<b>Table</b>		<b>Tableau</b>	
1. Production, Exports and Imports of Coal.	6	1. Production, exportations et importations du charbon.	6
2. Production and Disposition of Coal, Current Month.	8	2. Production et utilisation du charbon, mois courant.	8
3. Production and Disposition of Coal, Year-to-date.	10	3. Production et utilisation du charbon, total cumulatif.	10
4. Coke Plants.	12	4. Usines de coke.	12
5. Stocks of Coal as Reported by Industrial Consumers, Second Quarter.	14	5. Stocks de charbon déclarés par les consommateurs industriels, deuxième trimestre.	14
6. Consumption of Coal and Coke as Reported by industrial Consumers, Second Quarter.	15	6. Consommation de charbon et de coke déclarée par les consommateurs industriels, deuxième trimestre.	15
7. Consumption of Coal and Coke as Reported by Industrial Consumers, Year-to-date.	16	7. Consommation de charbon et de coke déclarée par les consommateurs industriels, total cumulatif.	16



## HIGHLIGHTS

June 1987

- o Canadian production of coal totalled 4 963 kilotonnes in June 1987 up 5.1% from the corresponding month last year. The year to date production figure stands at 28 570 kilotonnes, down 3.1%.
- o Exports in June rose .7% from June 1986 to 2 362 kilotonnes. Cumulative figures for the year show exports of 12 390 kilotonnes, 10.1% below last year's level.
- o Coke production increased 2.5% to stand at 377 kilotonnes in June 1987.

## FAITS SAILLANTS

Juin 1987

- o La production canadienne de charbon a totalisé 4 963 kilotonnes en juin 1987, une augmentation de 5.1% par rapport à la même période de 1986. La production cumulative se situe à 28 570 kilotonnes, soit une diminution de 3.1%.
- o Les exportations juin ont augmenté à 2 362 kilotonnes soit une augmentation de .7% de plus que la période correspondante de 1986. Les données cumulatives montrent des exportations de 12 390 kilotonnes, soit 10.1% moins élevé que le niveau de l'an passé.
- o La production de coke a augmenté de 2.5% pour atteindre 377 kilotonnes en Juin 1987.

TABLE 1. PRODUCTION, EXPORTS AND IMPORTS OF COAL, JUNE, 1987

	CUM. 1986	CUM. 1987	YEAR 1986	JULY 1986	AUG. 1986	SEP. 1986	OCT. 1986	NOV. 1986
	CUM. 1986	CUM. 1987	ANN. 1986	JULI. 1986	AOUT 1986	SEP. 1986	OCT. 1986	NOV. 1986
METRIC - TONNES - METRIQUES								
<b>PRODUCTION</b>								
NOVA SCOTIA								
METALLURGICAL	203 101	216 085	504 699	53 139	104 747	39 863	35 986	56 922
THERMAL	1 103 463	956 199	2 450 467	318 590	153 129	186 914	259 392	223 733
TOTAL	1 306 564	1 172 284	2 955 166	371 729	257 876	226 777	295 378	280 655
NEW BRUNSWICK								
THERMAL	295 921	276 054	484 740	25 020	20 938	21 623	35 055	42 097
SASKATCHEWAN								
THERMAL	4 422 273	4 746 647	8 281 312	505 731	539 099	647 043	617 851	802 015
ALBERTA								
BITUMINOUS								
METALLURGICAL	2 313 325	1 589 132	4 594 046	411 585	419 727	446 467	385 673	294 446
THERMAL	1 596 813	1 177 675	3 024 982	170 901	306 560	262 143	243 186	224 886
TOTAL	3 910 138	2 766 807	7 619 028	582 486	726 287	708 610	628 859	519 332
SUBBITUMINOUS								
THERMAL	8 562 397	8 991 440	17 330 664	1 296 741	1 402 540	1 433 924	1 530 639	1 544 988
ALBERTA								
TOTAL	12 472 535	11 758 247	24 949 692	1 879 227	2 128 827	2 142 534	2 159 498	2 064 320
BRITISH COLUMBIA								
METALLURGICAL	9 072 147	8 917 407	17 340 608	1 212 332	1 472 134	1 090 181	1 667 384	1 450 782
THERMAL	1 903 474	1 699 044	3 799 752	192 360	227 496	388 856	295 414	429 521
TOTAL	10 975 621	10 616 451	21 140 360	1 404 692	1 699 630	1 479 037	1 962 798	1 880 303
CANADA								
BITUMINOUS								
METALLURGICAL	11 588 573	10 722 624	22 439 353	1 677 056	1 986 608	1 576 511	2 089 043	1 802 150
THERMAL	4 899 671	4 108 972	9 759 941	706 871	708 123	859 536	833 047	920 237
TOTAL	16 488 244	14 831 596	32 199 294	2 383 927	2 704 731	2 436 047	2 922 090	2 722 387
SUBBITUMINOUS								
THERMAL	8 562 397	8 991 440	17 330 664	1 296 741	1 402 540	1 433 924	1 530 639	1 544 988
LIGNITE								
THERMAL	4 422 273	4 746 647	8 281 312	505 731	539 099	647 043	617 851	802 015
CANADA								
TOTAL	29 472 914	28 569 683	57 811 270	4 186 399	4 646 370	4 517 014	5 070 580	5 069 390
<b>EXPORTS</b>								
NOVA SCOTIA								
METALLURGICAL	120 319	160 540	341 341	27 547	90 123	27 822	28 869	46 667
THERMAL	33 659	-	144 125	48 093	-	-	24 593	37 744
TOTAL	153 978	160 540	485 466	75 640	90 123	27 822	53 466	84 411
ALBERTA								
METALLURGICAL	2 337 638	1 714 263	4 498 191	407 805	418 055	272 508	561 513	168 974
THERMAL	715 879	329 009	1 110 013	-	133 097	84 589	42 469	133 979
TOTAL	3 053 517	2 043 272	5 608 204	407 805	551 152	357 097	603 982	302 953
BRITISH COLUMBIA								
METALLURGICAL	8 846 705	8 892 456	16 591 520	1 483 988	1 268 093	1 244 527	1 329 016	1 435 026
THERMAL	1 720 407	1 293 572	3 218 630	198 927	264 475	210 696	198 919	312 607
TOTAL	10 567 112	10 186 028	19 810 150	1 682 915	1 532 568	1 455 223	1 527 935	1 747 633
CANADA								
METALLURGICAL	11 304 662	10 767 259	21 431 052	1 919 340	1 776 271	1 544 857	1 919 392	1 650 667
THERMAL	2 469 945	1 622 581	4 472 768	247 020	397 572	295 285	265 981	484 330
TOTAL	13 774 607	12 389 840	25 903 820	2 166 360	2 173 843	1 840 142	2 185 373	2 134 997
<b>IMPORTS</b>								
BITUMINOUS								
QUEBEC	88 316	145 299	292 487	-	-	132 820	-	-
ONTARIO	4 101 097	3 828 513	12 696 091	1 513 588	1 421 087	1 434 071	1 554 369	1 490 002
MANITOBA	-	-	-	-	-	-	-	-
TOTAL	4 189 413	3 973 812	12 988 578	1 513 588	1 421 087	1 566 891	1 554 369	1 490 002
ANTHRACITE								
QUEBEC	119 219	118 935	316 629	-	-	117 117	-	-
ONTARIO	4 728	1 575	6 233	-	-	985	-	-
SASKATCHEWAN	-	-	-	-	-	-	-	-
TOTAL	123 947	120 510	322 862	-	-	118 102	-	-
TOTAL	4 313 360	4 094 322	13 311 440	1 513 588	1 421 087	1 684 993	1 554 369	1 490 002

NOTE: IN ORDER TO ACCOMMODATE THE REPROCESSING, RECLASSIFICATION AND LOSS OF COAL OCCURRING AFTER MINE/PLANT OUTPUT, COAL "PRODUCTION" HAS BEEN REDEFINED, EFFECTIVE JANUARY 1987, TO EQUAL SHIPMENTS FROM MINE/PLANT PLUS OWN CONSUMPTION. DISPDISITION INCLUDES OWN CDNSUMPTION. ALL DATA SHOWN IN THIS PUBLICATION ACCORD WITH THIS NEW DEFINITION.



TABLEAU 1. PRODUCTION, EXPORTATIONS ET IMPORTATIONS DU CHARBON, JUIN, 1987

DEC. 1986	JAN. 1987	FEB. 1987	MAR. 1987	APR. 1987	MAY 1987	JUNE 1987	JUNE 1986	
DEC. 1986	JAN. 1987	FEV. 1987	MARS 1987	AVR. 1987	MAI 1987	JUIN 1987	JUIN 1986	
METRIC - TONNES - METRIQUES								
10 941	12 703	60 383	9 621	63 057	10 747	59 574	42 048	PRODUCTION
205 246	200 246	179 716	191 333	117 986	133 611	133 307	206 229	NOUVELLE-ECOSSE
216 187	212 949	240 099	200 954	181 043	144 358	192 881	248 277	METALLURGIQUE
								THERMIQUE
								TOTAL
44 086	41 411	41 067	54 289	45 742	49 590	43 955	44 222	NOUVEAU-BRUNSWICK
								THERMIQUE
747 300	876 107	763 124	784 020	622 256	826 781	874 359	618 166	SASKATCHEWAN
								THERMIQUE
322 823	307 381	241 036	277 196	205 989	224 671	332 859	509 035	ALBERTA
220 493	199 025	192 741	187 152	159 322	168 162	271 273	250 750	BITUMINEUX
543 316	506 406	433 777	464 348	365 311	392 833	604 132	759 785	METALLURGIQUE
								THERMIQUE
								TOTAL
1 559 435	1 590 285	1 445 972	1 556 377	1 460 696	1 448 993	1 489 117	1 278 798	SOUSBITUMINEUX
								THERMIQUE
2 102 751	2 096 691	1 879 749	2 020 725	1 826 007	1 841 826	2 093 249	2 038 583	ALBERTA
								TOTAL
1 375 648	1 366 780	1 428 931	1 519 071	1 518 096	1 601 555	1 482 974	1 493 019	COLOMBIE-BRITANNIQUE
362 631	280 722	227 700	376 017	307 878	230 696	276 031	279 279	METALLURGIQUE
1 738 279	1 647 502	1 656 631	1 895 088	1 825 974	1 832 251	1 759 005	1 772 298	THERMIQUE
								TOTAL
1 709 412	1 686 864	1 730 350	1 805 888	1 787 142	1 836 973	1 875 407	2 044 102	CANADA
832 456	721 404	641 224	808 791	630 928	582 059	724 566	780 480	BITUMINEUX
2 541 868	2 408 268	2 371 574	2 614 679	2 418 070	2 419 032	2 599 973	2 824 582	METALLURGIQUE
								THERMIQUE
								TOTAL
1 559 435	1 590 285	1 445 972	1 556 377	1 460 696	1 448 993	1 489 117	1 278 798	SOUSBITUMINEUX
								THERMIQUE
747 300	876 107	763 124	784 020	622 256	826 781	874 359	618 166	LIGNITE
								THERMIQUE
4 848 603	4 874 660	4 580 670	4 955 076	4 501 022	4 694 806	4 963 449	4 721 546	CANADA
								TOTAL
-	-	53 709	-	57 384	-	49 447	29 820	EXPORTATIONS
36	-	-	-	-	-	-	-	NOUVELLE-ECOSSE
36	-	53 709	-	57 384	-	49 447	29 820	METALLURGIQUE
								THERMIQUE
								TOTAL
331 698	200 483	245 431	382 050	105 398	335 509	445 392	728 173	ALBERTA
-	121 737	112 531	14 529	8 756	4 947	66 509	63 674	METALLURGIQUE
331 698	322 220	357 962	396 579	114 154	340 456	511 901	791 847	THERMIQUE
								TOTAL
984 165	1 147 713	1 737 530	1 741 038	1 224 633	1 396 198	1 645 344	1 418 141	COLOMBIE-BRITANNIQUE
312 599	198 413	295 810	214 958	380 740	48 192	155 459	107 030	METALLURGIQUE
1 296 764	1 346 126	2 033 340	1 955 996	1 605 373	1 444 390	1 800 803	1 525 171	THERMIQUE
								TOTAL
1 315 863	1 348 196	2 036 670	2 123 088	1 387 415	1 731 707	2 140 183	2 176 134	CANADA
312 635	320 150	408 341	229 487	389 496	53 139	221 968	170 704	METALLURGIQUE
1 628 498	1 668 346	2 445 011	2 352 575	1 776 911	1 784 846	2 362 151	2 346 838	THERMIQUE
								TOTAL
71 351	-	-	32 745	-	-	112 554	56 472	IMPORTATIONS
1 181 877	-	-	23 233	796 251	1 244 627	1 764 402	1 720 296	BITUMINEUX
								QUEBEC
1 253 228	-	-	55 978	796 251	1 244 627	1 876 956	1 776 768	ONTARIO
								MANITOBA
								TOTAL
80 293	-	-	27 198	-	-	91 737	90 646	ANTHRACITE
520	-	-	151	-	-	1 424	2 432	QUEBEC
80 813	-	-	27 349	-	-	93 161	93 078	ONTARIO
								SASKATCHEWAN
								TOTAL
1 334 041	-	-	83 327	796 251	1 244 627	1 970 117	1 869 846	TOTAL

NOTA: AFIN D'ACCOMMODER LA TRANSFORMATION, LA RECLASSIFICATION ET LA PERTE DE CHARBON SE PRODUISANT APRES LA SORTIE DE LA MINE/L'USINE, LA "PRODUCTION" DU CHARBON A ETE REDEFINI COMMENCANT EN JANVIER 1987. AFIN D'EGALISER LES LIVRAISONS DE LA MINE/L'USINE EN PLUS DE L'UTILISATION SUR PLACE, L'ECOULEMENT COMPEND LA PROPRE UTILISATION. TOUTES LES DONNEES PRESENTEES DANS CETTE PUBLICATION SONT EN ACCORD AVEC CETTE NOUVELLE DEFINITION.



TABLEAU 2. PRODUCTION ET UTILIZATION DU CHARBON, JUIN, 1987

ALBERTA		BRITISH COLUMBIA COLUMBIE-BRITANNIQUE			CANADA				
SUBBITUMINDUS SOUSBITUMINEUX		BITUMINEUX			BITUMINEUX		TOTAL ALL TYPES		
MET	GRAND TOTAL GENERAL	MET	THERM	TOTAL	MET	THERM	TOTAL	TOTAL TOUS GENRES	
METRIC - TONNES - METRIQUES									
1 465 823	2 169 616	...	...	2 860 917	...	...	3 619 671	5 959 853	<b>SORTIE BRUT DE LA MINE</b>
-	59 751	...	...	-	...	...	382 143	382 143	PRODUCTION
1 465 823	2 229 367	...	...	2 787 444	...	...	-57 720	-57 720	A CIEL OUVERT
									SDUTERRAIN
									AJUSTEMENT
									<b>TOTAL</b>
2 389 221	3 291 130	...	...	1 678 922	...	...	2 891 526	5 280 747	<b>RESERVE A LA MINE ET L'USINE</b>
2 365 927	3 114 528	...	...	1 791 533	...	...	2 921 230	5 287 157	AU DEBUT
-	- 282	...	...	-2 976	...	...	-13 116	-13 116	A LA FIN
									AJUSTEMENT
	904 716	...	...	2 671 857	...	...	3 782 788	3 782 788	<b>TRAITE A L'USINE</b>
	304 272	...	...	932 227	...	...	1 313 645	1 313 645	<b>REBUTS DE L'USINE</b>
									<b>INVENTAIRE TRAITE</b>
	620 268	...	...	836 984	...	...	1 689 747	1 689 747	AU DEBUT
	627 799	...	...	819 383	...	...	1 678 542	1 678 542	A LA FIN
	- 635	...	...	1 774	...	...	1 139	1 139	AJUSTEMENT
									<b>CHARBON</b>
1 489 117	1 500 971	-	-	-	-	-	118 486	118 486	<b>PRODUCTION</b>
-	592 278	1 482 974	276 031	1 759 005	1 875 407	-	606 080	2 481 487	BRUT
1 489 117	2 093 249	1 482 974	276 031	1 759 005	1 875 407	724 566	2 599 973	4 963 449	LAVE
									<b>TOTAL</b>
									<b>ECOULEMENT DE LA MINE</b>
									TERRE-NEUVE
									ILE-DU-PRINCE-EDOUARD
							10 127	133 245	NOUVELLE-ECOSSE
								44 017	NOUVEAU-BRUNSWICK
									QUEBEC
	116 648		38 915	38 915			155 563	155 563	ONTARID
		1 730	6 022	7 752	1 730		6 022	7 752	MANITOBA
									SASKATCHEWAN
1 489 117	1 527 238	99	-	99	743	37 477	38 220	1 527 337	ALBERTA
-	704	3 388	8 238	11 626	3 388	8 942	12 330	12 330	COLUMBIE-BRITANNIQUE
	448 659	1 471 070	222 856	1 693 926	1 852 732	339 300	2 192 032	2 192 032	AU PORT
		6 687	-	6 687	6 687	-	6 687	6 687	AU ETATS UNIS
1 489 117	2 093 249	1 482 974	276 031	1 759 005	1 875 407	724 566	2 599 973	4 963 449	<b>TOTAL</b>
									<b>EXPORTATIONS</b>
									<b>INVENTAIRE AU PORT</b>
	500 237	2 064 408	263 521	2 327 929	2 530 942	397 224	2 928 166	2 928 166	AU DEBUT
	516 796	1 894 507	350 581	2 245 088	2 246 719	515 165	2 761 884	2 761 884	A LA FIN
	-20 199	-2 314	19 663	17 349	-3 459	609	-2 850	-2 850	AJUSTEMENT
	45 971	-	-	-	45 971	-	45 971	45 971	BRESIL
		29 260	-	29 260	29 260	-	29 260	29 260	CHILI
					20 717	-	20 717	20 717	ITALIE
	460 928	1 200 781	36 419	1 237 200	1 600 202	97 926	1 698 128	1 698 128	JAPON
		54 988	-	54 988	54 988	-	54 988	54 988	PAYS-BAS
		166 613	119 040	285 653	166 613	119 040	285 653	285 653	COREE DU SUD
		53 822	-	53 822	82 552	-	82 552	82 552	SUEDE
		107 347	-	107 347	107 347	-	107 347	107 347	TAIWAN
	5 002	25 846	-	25 846	25 846	5 002	30 848	30 848	ETATS-UNIS
	511 901	1 638 657	155 459	1 794 116	2 133 496	221 968	2 355 464	2 355 464	<b>TOTAL</b>

TABLE 3. PRODUCTION AND DISPOSITION OF COAL, YEAR-TO-DATE

	NOVA SCOTIA NOUVELLE-ECOSSE			NEW BRUNSWICK NOUVEAU-BRUNSWICK			SASKAT- CHEWAN			ALBERTA		
	BITUMINOUS BITUMINEUX			BITUMINOUS BITUMINEUX			LIGNITE			BITUMINOUS BITUMINEUX		
	MET	THERM	TOTAL	THERM	TOTAL	THERM	TOTAL	MET	THERM	TOTAL		
METRIC - TONNES - METRIQUES												
<b>GROSS MINE OUTPUT</b>												
PRODUCTION												
SURFACE	...	...	70 782		272 846		4 746 647	...	...	...	4 064 267	
UNDERGROUND	...	...	1 775 539		-		-	...	...	...	369 551	
ADJUSTMENTS	...	...	101 391		4 582		-	...	...	...	-	
TOTAL	...	...	1 947 713		277 428		4 746 647	...	...	...	4 433 818	
STOCKPILED AT MINE AND PLANT												
OPENING	...	...	139 809		10 421		...	...	...	...	724 948	
CLOSING	...	...	369 711		11 385		...	...	...	...	748 601	
ADJUSTMENTS	...	...	-11 520		- 410		...	...	...	...	-13 174	
PROCESSED AT PLANTS	...	...	1 040 594		-		...	...	...	...	4 326 207	
PLANT WASTE	...	...	417 410		-		...	...	...	...	1 363 014	
PROCESSED INVENTORY												
OPENING	...	...	114 763		-		...	...	...	...	366 907	
CLOSING	...	...	231 360		-		...	...	...	...	627 799	
ADJUSTMENTS	...	...	-		-		...	...	...	...	-6 278	
<b>COAL</b>												
PRODUCTION												
RAW	-	665 697	665 697		276 054		4 746 647	-	70 784	70 784		
CLEAN	216 085	290 502	506 587		-		-	1 589 132	1 106 891	2 696 023		
TOTAL	216 085	956 199	1 172 284		276 054		4 746 647	1 589 132	1 177 675	2 766 807		
DISPOSITION FROM MINE												
NEWFOUNDLAND	-	194	194		-		-	-	-	-	-	
PRINCE EDWARD ISLAND	-	28	28		-		-	-	-	-	-	
NOVA SCOTIA	55 545	955 915	1 011 460		-		-	-	-	-	-	
NEW BRUNSWICK	-	62	62		276 054		-	-	-	-	-	
QUEBEC	-	-	-		-		-	-	-	-	-	
ONTARIO	-	-	-		-		811 623	-	608 407	608 407	-	
MANITOBA	-	-	-		-		180 153	-	-	-	-	
SASKATCHEWAN	-	-	-		-		3 754 871	-	-	-	-	
ALBERTA	-	-	-		-		-	1 528	231 999	233 527	-	
BRITISH COLUMBIA	-	-	-		-		-	-	11 741	11 741	-	
TO PORT	160 540	-	160 540		-		-	1 587 604	325 528	1 913 132	-	
TO U.S.A.	-	-	-		-		-	-	-	-	-	
TOTAL	216 085	956 199	1 172 284		276 054		4 746 647	1 589 132	1 177 675	2 766 807		
<b>EXPORTS</b>												
PORT INVENTORY												
OPENING	-	-	-		-		-	481 407	187 119	668 526	-	
CLOSING	-	-	-		-		-	352 212	164 584	516 796	-	
ADJUSTMENTS	-	-	-		-		-	-2 536	-19 054	-21 590	-	
BRAZIL	81 669	-	81 669		-		-	178 178	-	178 178	-	
CHILE	-	-	-		-		-	-	-	-	-	
DENMARK	-	-	-		-		-	-	-	-	-	
FRANCE	-	-	-		-		-	-	-	-	-	
HONG KONG	-	-	-		-		-	-	28 610	28 610	-	
ITALY	20 717	-	20 717		-		-	-	-	-	-	
JAPAN	-	-	-		-		-	1 398 295	267 165	1 665 460	-	
NETHERLANDS	-	-	-		-		-	-	-	-	-	
PAKISTAN	-	-	-		-		-	-	-	-	-	
PORTUGAL	-	-	-		-		-	-	-	-	-	
SOUTH KOREA	-	-	-		-		-	137 790	-	137 790	-	
SWEDEN	28 730	-	28 730		-		-	-	-	-	-	
TAIWAN	-	-	-		-		-	-	-	-	-	
UNITED KINGDOM	-	-	-		-		-	-	-	-	-	
UNITED STATES	-	-	-		-		-	-	33 234	33 234	-	
WEST GERMANY	29 424	-	29 424		-		-	-	-	-	-	
TOTAL	160 540	-	160 540		-		-	1 714 263	329 009	2 043 272	-	







TABLE 4. COKE PLANTS, JUNE, 1987

	CUM. 1986	CUM. 1987	YEAR 1986	JULY 1986	AUG. 1986	SEP. 1986	OCT. 1986	NOV. 1986
	CUM. 1986	CUM. 1987	ANN. 1986	JUL. 1986	AOUT 1986	SEP. 1986	OCT. 1986	NOV. 1986
METRIC - TONNES - METRIQUES								
<b>COAL</b>								
<b>STOCKS OPENING</b>								
CANADIAN	41 278	46 715	41 278	25 307	69 480	126 340	83 776	82 984
IMPORTED	2 747 021	2 605 629	2 747 021	1 863 432	1 988 119	2 186 694	2 403 585	2 705 996
<b>TOTAL</b>	<b>2 788 299</b>	<b>2 652 344</b>	<b>2 788 299</b>	<b>1 888 739</b>	<b>2 057 599</b>	<b>2 313 034</b>	<b>2 487 361</b>	<b>2 788 980</b>
<b>RECEIVED</b>								
CANADIAN	77 688	116 064	271 243	58 496	75 485	8 563	30 649	9 404
IMPORTED	2 082 265	2 117 693	5 635 043	615 030	679 822	634 190	755 011	627 487
<b>TOTAL</b>	<b>2 159 953</b>	<b>2 233 757</b>	<b>5 906 286</b>	<b>673 526</b>	<b>755 307</b>	<b>642 753</b>	<b>785 660</b>	<b>636 891</b>
<b>CHARGED TO OVENS</b>								
CANADIAN	93 861	135 883	243 001	14 323	14 082	38 656	31 378	26 974
IMPORTED	3 070 585	3 084 116	5 891 435	490 172	472 528	436 457	452 600	458 416
<b>TOTAL</b>	<b>3 164 446</b>	<b>3 219 999</b>	<b>6 134 436</b>	<b>504 495</b>	<b>486 610</b>	<b>475 113</b>	<b>483 978</b>	<b>485 390</b>
<b>SOLD OR USED</b>								
CANADIAN	609	122	6 604	-	-	-	64	2 636
IMPORTED	417	33	417	-	-	-	-	-
<b>TOTAL</b>	<b>1 026</b>	<b>155</b>	<b>7 021</b>	<b>-</b>	<b>-</b>	<b>-</b>	<b>64</b>	<b>2 636</b>
<b>INVENTORY ADJUSTMENTS</b>								
CANADIAN	811	-9 773	-16 201	-	-4 543	-12 471	1	1
IMPORTED	105 148	-12 259	115 417	- 171	-8 719	19 158	-	1
<b>TOTAL</b>	<b>105 959</b>	<b>-22 032</b>	<b>99 216</b>	<b>- 171</b>	<b>-13 262</b>	<b>6 687</b>	<b>1</b>	<b>2</b>
<b>STOCKS - CLOSING</b>								
CANADIAN	25 307	17 001	46 715	69 480	126 340	83 776	82 984	62 779
IMPORTED	1 863 432	1 626 914	2 605 629	1 988 119	2 186 694	2 403 585	2 705 996	2 875 068
<b>TOTAL</b>	<b>1 888 739</b>	<b>1 643 915</b>	<b>2 652 344</b>	<b>2 057 599</b>	<b>2 313 034</b>	<b>2 487 361</b>	<b>2 788 980</b>	<b>2 937 847</b>
<b>COKE SUPPLY</b>								
<b>STOCKS - OPENING</b>								
	169 421	238 141	169 421	231 576	266 074	280 732	289 578	289 608
<b>PRODUCTION</b>								
	2 315 225	2 357 095	4 436 259	368 569	360 259	348 081	354 813	355 036
<b>IMPORTED</b>								
	-	-	-	-	-	-	-	-
<b>ADJUSTMENTS</b>								
	-8 882	-62 008	-55 919	-8 798	-19 124	-1 916	-3 864	-18 772
<b>STOCKS - CLOSING</b>								
	231 576	251 269	238 141	266 074	280 732	289 578	289 608	239 199
<b>AVAILABLE</b>								
	<b>2 247 388</b>	<b>2 281 959</b>	<b>4 371 620</b>	<b>328 276</b>	<b>326 477</b>	<b>343 319</b>	<b>344 719</b>	<b>386 673</b>
<b>COKE DISPOSITION</b>								
<b>USED IN BLAST FURNACES</b>								
	2 143 296	2 150 374	4 126 964	317 571	312 822	311 983	333 203	351 104
<b>USED IN ASSOCIATED WORKS</b>								
	26 399	50 622	63 913	3 168	4 420	3 821	3 191	6 789
<b>SOLD FOR INDUSTRIAL USE</b>								
	77 648	46 764	171 402	7 537	9 235	27 515	8 155	23 150
<b>SOLD FOR EXPORT</b>								
	-	34 164	9 126	-	-	-	-	5 630
<b>ALL OTHER SALES AND/OR USES</b>								
	45	35	215	-	-	-	170	-
<b>TOTAL DISPOSITION</b>								
	<b>2 247 388</b>	<b>2 281 959</b>	<b>4 371 620</b>	<b>328 276</b>	<b>326 477</b>	<b>343 319</b>	<b>344 719</b>	<b>386 673</b>

TABLEAU 4. USINES DE COKE, JUIN, 1987

DEC. 1986	JAN. 1987	FEB. 1987	MAR. 1987	APR. 1987	MAY 1987	JUNE 1987	JUNE 1986	
DEC. 1986	JAN. 1987	FEV. 1987	MARS 1987	AVR. 1987	MAI 1987	JUIN 1987	JUIN 1986	
METRIC - TONNES - METRIQUES								
								<b>CHARBON</b>
								STOCKS
								AU DEBUT
								CANADIEN
								IMPORTE
								TOTAL
62 779	46 715	47 291	33 584	32 030	28 928	43 242	29 091	
2 875 068	2 605 629	2 069 375	1 585 395	1 044 388	1 112 890	1 306 755	1 479 657	
<b>2 937 847</b>	<b>2 652 344</b>	<b>2 116 666</b>	<b>1 618 979</b>	<b>1 076 418</b>	<b>1 141 818</b>	<b>1 349 997</b>	<b>1 508 748</b>	
								RECU
								CANADIEN
								IMPORTE
								TOTAL
10 958	10 713	6 581	8 705	27 108	50 949	12 008	10 860	
241 238	-	-	-	585 376	728 016	804 301	803 638	
<b>252 196</b>	<b>10 713</b>	<b>6 581</b>	<b>8 705</b>	<b>612 484</b>	<b>778 965</b>	<b>816 309</b>	<b>814 498</b>	
								UTILISE DANS LES FOURS
								CANADIEN
								IMPORTE
								TOTAL
23 727	10 138	10 138	10 138	30 038	36 634	38 797	14 644	
510 677	536 169	482 632	541 007	516 874	534 151	473 283	487 930	
<b>534 404</b>	<b>546 307</b>	<b>492 770</b>	<b>551 145</b>	<b>546 912</b>	<b>570 785</b>	<b>512 080</b>	<b>502 574</b>	
								VENDU OU UTILISE
								CANADIEN
								IMPORTE
								TOTAL
3 295	-	-	122	-	-	-	-	
3 295	33	-	122	-	-	-	-	
								RECTIFICATIONS DE STOCKS
								CANADIEN
								IMPORTE
								TOTAL
-	1	-10 150	1	- 172	-1	548	-	
-	-52	-1 348	-	-	-	-10 859	68 067	
-	-51	-11 498	1	- 172	-1	-10 311	68 067	
								STOCKS
								A LA FIN
								CANADIEN
								IMPORTE
								TOTAL
46 715	47 291	33 584	32 030	28 928	43 242	17 001	25 307	
2 605 629	2 069 375	1 585 395	1 044 388	1 112 890	1 306 755	1 626 914	1 863 432	
<b>2 652 344</b>	<b>2 116 666</b>	<b>1 618 979</b>	<b>1 076 418</b>	<b>1 141 818</b>	<b>1 349 997</b>	<b>1 643 915</b>	<b>1 888 739</b>	
								DISPONIBILITE DU COKE
								STOCKS AU DEBUT
								PRODUCTION
								IMPORTE
								RECTIFICATIONS
								STOCKS A LA FIN
								DISPONIBILITE
339 199	238 141	220 196	229 962	236 252	237 626	257 752	257 234	
394 476	400 238	358 447	403 108	399 738	418 339	377 225	367 961	
-	-	-	-	-	-	-	-	
- 766	-10 067	-5 058	-5 092	-6 836	-10 299	-24 656	-27 036	
238 141	220 196	229 962	236 252	237 626	257 752	251 269	231 576	
<b>394 768</b>	<b>408 116</b>	<b>343 623</b>	<b>391 726</b>	<b>391 528</b>	<b>387 914</b>	<b>359 052</b>	<b>366 583</b>	
								ECOULEMENT DU COKE
								UTILISE DANS HOUTS FOURNEAUX
								UTILISE POUR AUTRE TRAVAUX
								VENDU POUR USAGE INDUSTRIEL
								VENDU POUR L'EXPORTATION
								AUTRES VENTES ET/DU USAGES
								ECOULEMENT TOTAL
356 985	379 460	328 052	374 282	358 170	365 689	344 721	348 487	
16 125	9 098	5 660	7 000	9 038	9 410	10 416	2 211	
18 162	19 556	9 911	10 444	3 224	2 465	1 164	15 885	
3 496	-	-	-	21 067	10 346	2 751	-	
-	2	-	-	29	4	-	-	
<b>394 768</b>	<b>408 116</b>	<b>343 623</b>	<b>391 726</b>	<b>391 528</b>	<b>387 914</b>	<b>359 052</b>	<b>366 583</b>	

TABLE 5. STOCKS OF COAL AS REPORTED BY INDUSTRIAL CONSUMERS, SECOND QUARTER, 1987

TABLEAU 5. STOCKS DE CHARBON DECLARES PAR LES CONSOMMATEURS INDUSTRIELS, DEUXIEME TRIMESTRE, 1987

	NEW FOUND- LAND	PRINCE EDWARD ISLAND	NOVA SCOTIA	NEW BRUN- SWICK	QUEBEC	ONTARIO	MANITOBA	SASKAT- CHEWAN	ALBERTA	BRITISH COLUMBIA	CANADA
	TERRE- NEUVE-	ILE-DU- PRINCE- EDOUARD	NOU- VELLE- ECOSSE	NOUVEAU- BRUN- SWICK						COLOMBIE- BRITAN- NIQUE	
METRIC - TONNES - METRIQUES											
<b>CANADIAN COAL - CHARBON CANADIEN</b>											
<b>BITUMINOUS - BITUMINEUX</b>											
GENERATING PLANTS CENTRALES	-	-	225 676	186 923	-	472 687	-	-	704 207	-	1 589 493
OTHER - AUTRES	-	-	3 265	-	16 363	344 566	10 085	-	-	10 356	384 635
<b>TOTAL</b>	-	-	<b>228 941</b>	<b>186 923</b>	<b>16 363</b>	<b>817 253</b>	<b>10 085</b>	-	<b>704 207</b>	<b>10 356</b>	<b>1 974 128</b>
<b>SUBBITUMINOUS - SOUSBITUMINEUX</b>											
GENERATING PLANTS CENTRALES	-	-	-	-	-	-	-	75 025	276 382	-	351 407
OTHER - AUTRES	-	-	-	-	-	-	-	-	-	-	-
<b>TOTAL</b>	-	-	-	-	-	-	-	<b>75 025</b>	<b>276 382</b>	-	<b>351 407</b>
<b>LIGNITE</b>											
GENERATING PLANTS CENTRALES	-	-	-	-	-	59 064	186 170	764 759	-	-	1 009 993
OTHER - AUTRES	-	-	-	-	-	1 397	5 881	-	-	-	7 278
<b>TOTAL</b>	-	-	-	-	-	<b>60 461</b>	<b>192 051</b>	<b>764 759</b>	-	-	<b>1 017 271</b>
<b>CANADIAN TOTAL CANADIEN</b>	-	-	<b>228 941</b>	<b>186 923</b>	<b>16 363</b>	<b>877 714</b>	<b>202 136</b>	<b>839 784</b>	<b>980 589</b>	<b>10 356</b>	<b>3 342 806</b>
<b>IMPORTED COAL - CHARBON IMPORTE</b>											
ANTHRACITE OTHER - AUTRES	-	-	-	-	158 504	1 748	-	-	-	-	160 252
<b>BITUMINOUS - BITUMINEUX</b>											
GENERATING PLANTS CENTRALES	-	-	-	-	-	5 520 708	-	-	-	-	5 520 708
OTHER - AUTRES	-	-	-	-	178 413	687 358	-	-	-	-	865 771
<b>TOTAL</b>	-	-	-	-	<b>178 413</b>	<b>6 208 066</b>	-	-	-	-	<b>6 386 479</b>
<b>IMPORTED TOTAL IMPORTE</b>	-	-	-	-	<b>336 917</b>	<b>6 209 814</b>	-	-	-	-	<b>6 546 731</b>
<b>TOTAL ALL COAL - TOTAL, TOUT CHARBON</b>	-	-	<b>228 941</b>	<b>186 923</b>	<b>353 280</b>	<b>7 087 528</b>	<b>202 136</b>	<b>839 784</b>	<b>980 589</b>	<b>10 356</b>	<b>9 889 537</b>
<b>COKE</b>											
CANADIAN - CANADIEN	-	-	55	-	15 507	13 978	-	-	-	173	29 713
IMPORTED - IMPORTE	54 012	-	-	1 013	13 302	13 748	183	-	-	6 541	88 799
<b>TOTAL</b>	<b>54 012</b>	-	<b>55</b>	<b>1 013</b>	<b>28 809</b>	<b>27 726</b>	<b>183</b>	-	-	<b>6 714</b>	<b>118 512</b>

TABLE 6. CONSUMPTION OF COAL AND COKE AS REPORTED BY INDUSTRIAL CONSUMERS, SECOND QUARTER, 1987

TABLEAU 6. CONSOMMATION DE CHARBON ET DE COKE DECLARES PAR LES CONSOMMATEURS INDUSTRIELS, DEUXIEME TRIMESTRE, 1987

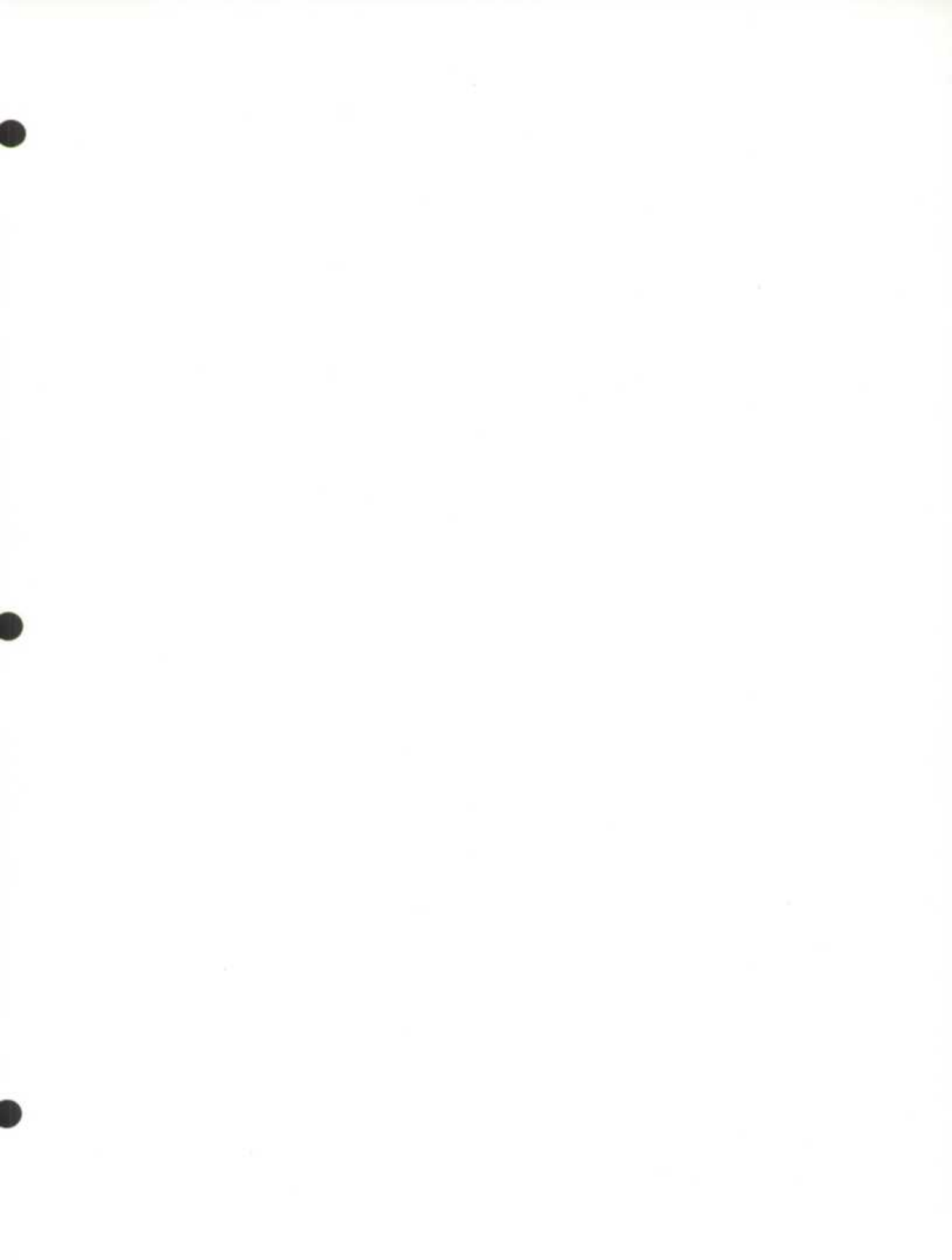
	NEW FOUND- LAND	PRINCE EDWARD ISLAND	NOVA SCOTIA	NEW BRUN- SWICK	QUEBEC	ONTARIO	MANITOBA	SASKAT- CHEWAN	ALBERTA	BRITISH COLUMBIA	CANADA
	TERRE- NEUVE-	ILE-DU- PRINCE- EDOUARD	NOU- VELLE- ECOSSE	NOUVEAU- BRUN- SWICK						COLOMBIE- BRITAN- NIQUE	
	METRIC - TONNES - METRIQUES										
<b>CANADIAN COAL - CHARBON CANADIEN</b>											
<b>BITUMINOUS - BITUMINEUX</b>											
GENERATING PLANTS CENTRALES	-	-	411 146	53 536	-	467 331	-	-	141 987	-	1 074 000
OTHER - AUTRES	-	-	9 953	-	29 563	3 233	6 674	13 323	-	5 680	68 426
<b>TOTAL</b>	-	-	<b>421 099</b>	<b>53 536</b>	<b>29 563</b>	<b>470 564</b>	<b>6 674</b>	<b>13 323</b>	<b>141 987</b>	<b>5 680</b>	<b>1 142 426</b>
<b>SUBBITUMINOUS - SOUSBITUMINEUX</b>											
GENERATING PLANTS CENTRALES	-	-	-	-	-	-	-	-	4 395 117	-	4 395 117
OTHER - AUTRES	-	-	-	-	-	-	-	-	-	-	-
<b>TOTAL</b>	-	-	-	-	-	-	-	-	<b>4 395 117</b>	-	<b>4 395 117</b>
<b>LIGNITE</b>											
GENERATING PLANTS CENTRALES	-	-	-	-	-	494 955	39 769	1 696 257	-	-	2 230 981
OTHER - AUTRES	-	-	-	-	-	-	30 001	54 990	-	-	84 991
<b>TOTAL</b>	-	-	-	-	-	<b>494 955</b>	<b>69 770</b>	<b>1 751 247</b>	-	-	<b>2 315 972</b>
<b>CANADIAN TOTAL CANADIEN</b>	-	-	<b>421 099</b>	<b>53 536</b>	<b>29 563</b>	<b>965 519</b>	<b>76 444</b>	<b>1 764 570</b>	<b>4 537 104</b>	<b>5 680</b>	<b>7 853 515</b>
<b>IMPORTED COAL - CHARBON IMPORTE</b>											
<b>ANTHRACITE</b>											
OTHER - AUTRES	-	-	-	-	82 251	659	-	-	-	-	82 910
<b>BITUMINOUS - BITUMINEUX</b>											
GENERATING PLANTS CENTRALES	-	-	-	-	-	1 627 580	-	-	-	-	1 627 580
OTHER - AUTRES	-	-	-	-	55 943	179 793	-	-	-	-	235 736
<b>TOTAL</b>	-	-	-	-	<b>55 943</b>	<b>1 807 373</b>	-	-	-	-	<b>1 863 316</b>
<b>IMPORTED TOTAL IMPORTE</b>	-	-	-	-	<b>138 194</b>	<b>1 808 032</b>	-	-	-	-	<b>1 946 226</b>
<b>TOTAL ALL COAL - TOTAL, TOUT CHARBON</b>	-	-	<b>421 099</b>	<b>53 536</b>	<b>167 757</b>	<b>2 773 551</b>	<b>76 444</b>	<b>1 764 570</b>	<b>4 537 104</b>	<b>5 680</b>	<b>9 799 741</b>
<b>COKE</b>											
CANADIAN - CANADIEN	-	-	32 849	-	9 084	1 079 141	-	-	-	51	1 121 125
IMPORTED - IMPORTE	37 908	-	-	11 535	32 145	30 973	-	-	-	-	112 561
<b>TOTAL</b>	<b>37 908</b>	-	<b>32 849</b>	<b>11 535</b>	<b>41 229</b>	<b>1 110 114</b>	-	-	-	<b>51</b>	<b>1 233 686</b>

TABLE 7. CONSUMPTION OF COAL AND COKE AS REPORTED BY INDUSTRIAL CONSUMERS, YEAR-TO-DATE.

TABLEAU 7. CONSOMMATION DE CHARBON ET DE COKE DECLARES PAR LES CONSOMMATEURS INDUSTRIELS, TOTAL CUMULATIF.

	NEW FOUND- LAND	PRINCE EDWARD ISLAND	NOVA SCOTIA	NEW BRUN- SWICK	QUEBEC	ONTARIO	MANITDBA	SASKAT- CHEWAN	ALBERTA	BRITISH COLUMBIA	CANADA
	TERRE- NEUVE-	ILE-DU- PRINCE- EDOUARD	NOU- VELLE- ECOSSIE	NOUVEAU- BRUN- SWICK						COLOMBIE- BRITAN- NIQUE	
METRIC - TONNES - METRIQUES											
<b>CANADIAN COAL - CHARBON CANADIEN</b>											
<b>BITUMINOUS - BITUMINEUX</b>											
GENERATING PLANTS CENTRALES	-	-	1 001 091	256 301	-	1 335 525	-	-	259 167	-	2 852 084
OTHER - AUTRES	-	-	10 078	-	50 624	3 233	14 745	28 930	-	23 613	131 223
<b>TOTAL</b>	-	-	<b>1 011 169</b>	<b>256 301</b>	<b>50 624</b>	<b>1 338 758</b>	<b>14 745</b>	<b>28 930</b>	<b>259 167</b>	<b>23 613</b>	<b>2 983 307</b>
<b>SUBBITUMINOUS - SUBBITUMINEUX</b>											
GENERATING PLANTS CENTRALES	-	-	-	-	-	-	-	-	8 957 370	-	8 957 370
OTHER - AUTRES	-	-	-	-	-	-	-	-	-	-	-
<b>TOTAL</b>	-	-	-	-	-	-	-	-	<b>8 957 370</b>	-	<b>8 957 370</b>
<b>LIGNITE</b>											
GENERATING PLANTS CENTRALES	-	-	-	-	-	914 683	94 717	3 596 613	-	-	4 606 013
OTHER - AUTRES	-	-	-	-	-	-	80 942	90 541	-	-	171 483
<b>TOTAL</b>	-	-	-	-	-	<b>914 683</b>	<b>175 659</b>	<b>3 687 154</b>	-	-	<b>4 777 496</b>
<b>CANADIAN TOTAL CANADIEN</b>	-	-	<b>1 011 169</b>	<b>256 301</b>	<b>50 624</b>	<b>2 253 441</b>	<b>190 404</b>	<b>3 716 084</b>	<b>9 216 537</b>	<b>23 613</b>	<b>16 718 173</b>
<b>IMPORTED COAL - CHARBON IMPORTE</b>											
ANTHRACITE OTHER - AUTRES	-	-	-	-	155 057	1 915	-	-	-	-	156 972
<b>BITUMINOUS - BITUMINEUX</b>											
GENERATING PLANTS CENTRALES	-	-	-	-	-	3 766 746	-	-	-	-	3 766 746
OTHER - AUTRES	-	-	-	-	112 097	373 517	-	-	-	-	485 614
<b>TOTAL</b>	-	-	-	-	<b>112 097</b>	<b>4 140 263</b>	-	-	-	-	<b>4 252 360</b>
<b>IMPORTED TOTAL - IMPORTE</b>	-	-	-	-	<b>267 154</b>	<b>4 142 178</b>	-	-	-	-	<b>4 409 332</b>
<b>TOTAL ALL COAL - TOTAL, TOUT CHARBON</b>	-	-	<b>1 011 169</b>	<b>256 301</b>	<b>317 778</b>	<b>6 395 619</b>	<b>190 404</b>	<b>3 716 084</b>	<b>9 216 537</b>	<b>23 613</b>	<b>21 127 505</b>
<b>COKE</b>											
CANADIAN - CANADIEN	-	-	58 279	-	19 956	2 173 512	-	-	-	124	2 251 871
IMPORTED - IMPORTE	85 554	-	-	23 097	48 757	61 543	287	-	-	14 186	233 424
<b>TOTAL</b>	<b>85 554</b>	-	<b>58 279</b>	<b>23 097</b>	<b>68 713</b>	<b>2 235 055</b>	<b>287</b>	-	-	<b>14 310</b>	<b>2 485 295</b>





STATISTICS CANADA LIBRARY  
BIBLIOTHÈQUE STATISTIQUE CANADA



1010537787