

Catalogue 45-002 Monthly

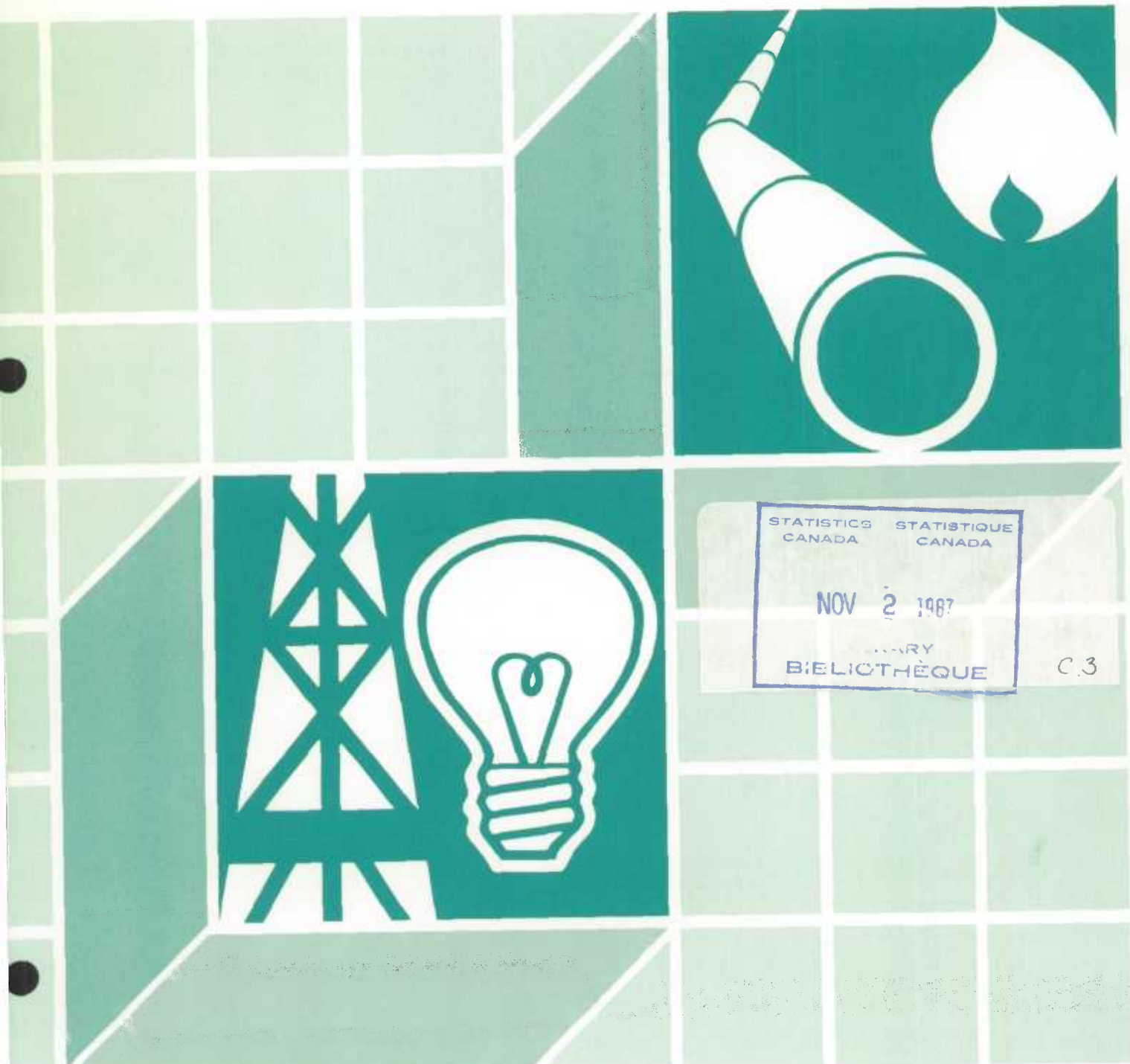
Catalogue 45-002 Mensuel

July 1987

Juillet 1987

Coal and coke statistics

Statistique du charbon et du coke



Data in Many Forms...

Statistics Canada disseminates data in a variety of forms. In addition to publications, both standard and special tabulations are offered on computer print-outs, microfiche and microfilm, and magnetic tapes. Maps and other geographic reference materials are available for some types of data. Direct access to aggregated information is possible through CANSIM, Statistics Canada's machine-readable data base and retrieval system.

How to Obtain More Information

Inquiries about this publication and related statistics or services should be directed to:

Energy Section,
Industry Division,

Statistics Canada, Ottawa, K1A 0T6 (Telephone: 951-9823)
or to the Statistics Canada reference centre in:

St. John's	(772-4073)	Winnipeg	(983-4020)
Halifax	(426-5331)	Regina	(780-5405)
Montréal	(283-5725)	Edmonton	(420-3027)
Ottawa	(951-8116)	Calgary	(292-6717)
Toronto	(973-6586)	Vancouver	(666-3691)
Sturgeon Falls	(753-4888)		

Toll-free access is provided in all provinces and territories, for users who reside outside the local dialing area of any of the regional reference centres.

Newfoundland and Labrador	1-800-563-4255
Nova Scotia, New Brunswick and Prince Edward Island	1-800-565-7192
Quebec	1-800-361-2831
Ontario	1-800-268-1151
Manitoba	1-800-282-8006
Saskatchewan	1-800-667-7164
Alberta	1-800-222-6400
Southern Alberta	1-800-472-9708
British Columbia (South and Central)	1-800-663-1551
Yukon and Northern B.C. (area served by NorthwTel Inc.)	Zenith 0-8913

Northwest Territories (area served by NorthwTel Inc.) Call collect 403-420-2011

How to Order Publications

This and other Statistics Canada publications may be purchased from local authorized agents and other community bookstores, through the local Statistics Canada offices, or by mail order to Publication Sales, Statistics Canada, Ottawa, K1A 0T6.

1(613)993-7276

Toronto
Credit card only (973-8018)

Des données sous plusieurs formes...

Statistique Canada diffuse les données sous formes diverses. Outre les publications, des totalisations habituelles et spéciales sont offertes sur imprimés d'ordinateur, sur microfiches et microfilms et sur bandes magnétiques. Des cartes et d'autres documents de référence géographiques sont disponibles pour certaines sortes de données. L'accès direct à des données agrégées est possible par le truchement de CANSIM, la base de données ordiolingue et le système d'extraction de Statistique Canada.

Comment obtenir d'autres renseignements

Toutes demandes de renseignements au sujet de cette publication ou de statistiques et services connexes doivent être adressées à:

Section de l'énergie,
Division de l'industrie

Statistique Canada, Ottawa, K1A 0T6 (téléphone: 951-9823)
ou au centre de consultation de Statistique Canada à:

St. John's	(772-4073)	Winnipeg	(983-4020)
Halifax	(426-5331)	Regina	(780-5405)
Montréal	(283-5725)	Edmonton	(420-3027)
Ottawa	(951-8116)	Calgary	(292-6717)
Toronto	(973-6586)	Vancouver	(666-3691)
Sturgeon Falls	(753-4888)		

Un service d'appel interurbain sans frais est offert, dans toutes les provinces et dans les territoires, aux utilisateurs qui habitent à l'extérieur des zones de communication locale des centres régionaux de consultation.

Terre-Neuve et Labrador	1-800-563-4255
Nouvelle-Écosse, Nouveau-Brunswick et Île-du-Prince-Édouard	1-800-565-7192
Québec	1-800-361-2831
Ontario	1-800-268-1151
Manitoba	1-800-282-8006
Saskatchewan	1-800-667-7164
Alberta	1-800-222-6400
Sud de l'Alberta	1-800-472-9708
Colombie-Britannique (sud et centrale)	1-800-663-1551
Yukon et nord de la C.-B. (territoire desservi par la NorthwTel Inc.)	Zénith 0-8913

Territoires du Nord-Ouest (territoire desservi par la NorthwTel Inc.) Appelez à frais virés au 403-420-2011

Comment commander les publications

On peut se procurer cette publication et les autres publications de Statistique Canada auprès des agents autorisés et des autres librairies locales, par l'entremise des bureaux locaux de Statistique Canada, ou en écrivant à la Section des ventes des publications, Statistique Canada, Ottawa, K1A 0T6.

1(613)993-7276

Toronto
Carte de crédit seulement (973-8018)

Statistics Canada
Industry Division

Statistique Canada
Division de l'industrie

July 1987

Juillet 1987

Coal and coke statistics

Statistique du charbon et du coke

Published under the authority of
the Minister of Supply and
Services Canada

© Minister of Supply
and Services Canada 1987

Extracts from this publication may be reproduced
for individual use without permission provided the
source is fully acknowledged. However, reproduction
of this publication in whole or in part for purposes
of resale or redistribution requires written permission
from the Publishing Services Group, Permissions
Officer, Canadian Government Publishing Centre,
Ottawa, Canada K1A 0S9.

October 1987

Price: Canada, \$8.00, \$80.00 a year

Other Countries, \$9.00, \$90.00 a year

Payment to be made in Canadian funds or equivalent

Catalogue 45-002, vol. 66, No. 7

ISSN 0380-6847

Ottawa

Publication autorisée par
le ministre des Approvisionnements et
Services Canada

© Ministre des Approvisionnements
et Services Canada 1987

Le lecteur peut reproduire sans autorisation des
extraits de cette publication à des fins d'utilisation
personnelle à condition d'indiquer la source en
entier. Toutefois, la reproduction de cette publication
en tout ou en partie à des fins commerciales ou de
redistribution nécessite l'obtention au préalable
d'une autorisation écrite des Services d'édition,
Agent de droit d'auteur, Centre d'édition du gouverne-
ment du Canada, Ottawa, Canada K1A 0S9.

Octobre 1987

Prix: Canada, \$8.00, \$80.00 par année

Autres pays, \$9.00, \$90.00 par année

Paiement en dollars canadiens ou l'équivalent

Catalogue 45-002, vol. 66, n° 7

ISSN 0380-6847

Ottawa

SYMBOLS

The following standard symbols are used in Statistics Canada publications:

- .. figures not available.
- ... figures not appropriate or not applicable.
- nil or zero.
- amount too small to be expressed.
- p preliminary figures.
- r revised figures.
- x confidential to meet secrecy requirements of the Statistics Act.

Note

In order to accommodate the reprocessing, reclassification and loss of coal occurring after mine/plant output, coal "production" has been redefined, effective January 1987, to equal shipments from mine/plant plus own consumption. Disposition include own consumption. All data shown in this publication accords with this new definitions.

SIGNES CONVENTIONNELS

Les signes conventionnels suivants sont employés uniformément dans les publications de Statistique Canada:

- .. nombres indisponibles.
- ... n'ayant pas lieu de figurer.
- néant ou zéro.
- nombres infimes.
- p nombres provisoires.
- r nombres rectifiés.
- x confidentiel en vertu des dispositions de la Loi sur la statistique relatives au secret.

Nota

Afin d'accommoder la transformation, la reclas-sification et la perte de charbon se produisant après la sortie de la mine/l'usine, la "produc-tion" du charbon a été redéfini commençant en janvier 1987, afin d'égaliser les livraisons de la mine/l'usine en plus de l'utilisation sur place. L'écoulement comprend la propre utilisation. Toutes les données présentées dans cette publica-tion sont en accord avec cette nouvelle défini-tion.

TABLE OF CONTENTS

	Page
Highlights	5
Table	
1. Production, Exports and Imports of Coal	6
2. Production and Disposition of Coal, Current Month	8
3. Production and Disposition of Coal, Year-to-date	10
4. Coke Plants	12

Note: Coal and coke data for industrial consumption and stocks are published on a quarterly basis and appear in the March, June, September and December issues.

TABLE DES MATIÈRES

	Page
Faits saillants	5
Tableau	
1. Production, exportations et importations du charbon	6
2. Production et utilisation du charbon, mois courant	8
3. Production et utilisation du charbon, total cumulatif	10
4. Usines de coke	12

Nota: Les données industrielles sur la consommation et stocks du charbon et du coke sont publiées sur une base trimestrielle dans les catalogues de mars, juin, septembre et décembre.

HIGHLIGHTS

July 1987

- o Canadian production of coal totalled 4 979 kilotonnes in July 1987 up 18.9% from the corresponding month last year. Year to date production figure stands at 33 547 kilotonnes, down .3%.
- o Exports in July rose 12.2% from July 1986 to 2 430 kilotonnes. Cumulative figures for the year show exports of 14 820 kilotonnes, 7.0% below last year's level.
- o Coke production increased 5.0% to stand at 387 kilotonnes in July 1987.

FAITS SAILLANTS

Juillet 1987

- o La production canadienne de charbon a totalisé 4 979 kilotonnes en juillet 1987, en hausse de 18.9% par rapport à la même période en 1986. La production cumulative pour les sept premiers mois de 1987 se chiffre à 33 547 kilotonnes, soit une diminution de 0.3% en un an.
- o En juillet 1987, les exportations ont augmenté à 2 430 kilotonnes (12.2%). De janvier 1987 à juillet 1987, les exportations se situent à 14 820 kilotonnes, soit 7.0% de moins que le niveau atteint un an plus tôt.
- o La production de coke a augmenté de 5.0% pour s'inscrire à 387 kilotonnes en juillet 1987.

TABLE 1. PRODUCTION, EXPORTS AND IMPORTS OF COAL, JULY, 1987

	CUM. 1986	CUM. 1987	YEAR 1986	AUG. 1986	SEP. 1986	OCT. 1986	NOV. 1986	DEC. 1986
	CUM. 1986	CUM. 1987	ANN. 1986	ADUT 1986	SEP. 1986	OCT. 1986	NOV. 1986	DEC. 1986
METRIC - TONNES - METRIQUES								
PRODUCTION								
NOVA SCOTIA								
METALLURGICAL	256 240	290 957	504 699	104 747	39 863	35 986	56 922	10 941
THERMAL	1 422 053	1 235 561	2 450 467	153 129	186 914	259 392	223 733	205 246
TOTAL	1 678 293	1 526 518	2 955 166	257 876	226 777	295 378	280 655	216 187
NEW BRUNSWICK								
THERMAL	320 941	301 179	484 740	20 938	21 623	35 055	42 097	44 086
SASKATCHEWAN								
THERMAL	927 353	5 596 096	8 280 195	539 006	646 950	617 758	801 922	747 206
ALBERTA								
BITUMINOUS								
METALLURGICAL	2 724 910	2 039 089	4 594 046	419 727	446 467	385 673	294 446	322 823
THERMAL	1 767 714	1 473 745	3 024 982	306 560	262 143	243 186	224 886	220 493
TOTAL	4 492 624	3 512 834	7 619 028	726 287	708 610	628 859	519 332	543 316
SUBBITUMINOUS								
THERMAL	9 859 138	10 500 288	17 330 664	1 402 540	1 433 924	1 530 639	1 544 988	1 559 435
ALBERTA								
TOTAL	14 351 762	14 013 122	24 949 692	2 128 827	2 142 534	2 159 498	2 064 320	2 102 751
BRITISH COLUMBIA								
METALLURGICAL	10 284 479	10 039 649	17 340 608	1 472 134	1 090 181	1 667 384	1 450 782	1 375 648
THERMAL	2 095 834	2 070 494	3 799 752	227 496	388 856	295 414	429 521	362 631
TOTAL	12 380 313	12 110 143	21 140 360	1 699 630	1 479 037	1 962 798	1 880 303	1 738 279
CANADA								
BITUMINOUS								
METALLURGICAL	13 265 629	12 369 695	22 439 353	1 996 608	1 576 511	2 089 043	1 802 150	1 709 412
THERMAL	5 606 542	5 080 979	9 759 941	708 123	859 536	833 047	920 237	832 456
TOTAL	18 872 171	17 450 674	32 199 294	2 704 731	2 436 047	2 922 090	2 722 387	2 541 868
SUBBITUMINOUS								
THERMAL	9 859 138	10 500 288	17 330 664	1 402 540	1 433 924	1 530 639	1 544 988	1 559 435
LIGNITE								
THERMAL	4 927 353	5 596 096	8 280 195	539 006	646 950	617 758	801 922	747 206
CANADA								
TOTAL	33 658 662	33 547 058	57 810 153	4 646 277	4 516 921	5 070 487	5 069 297	4 848 509
EXPORTS								
NOVA SCOTIA								
METALLURGICAL	147 866	213 553	341 341	90 123	27 822	28 863	46 667	-
THERMAL	81 752	-	144 125	-	-	24 593	37 744	36
TOTAL	229 618	213 553	485 466	90 123	27 822	53 456	84 411	36
ALBERTA								
METALLURGICAL	2 745 443	1 945 170	4 495 486	418 055	272 508	558 808	168 974	331 698
THERMAL	715 879	558 680	1 110 013	133 097	84 589	42 469	133 979	-
TOTAL	3 461 322	2 503 850	5 605 499	551 152	357 097	601 277	302 953	331 698
BRITISH COLUMBIA								
METALLURGICAL	10 330 693	10 374 982	16 591 520	1 268 093	1 244 527	1 329 016	1 435 026	984 165
THERMAL	1 919 334	1 727 382	3 218 630	264 475	210 695	198 919	312 607	312 599
TOTAL	12 250 027	12 102 364	19 810 150	1 532 568	1 455 223	1 527 935	1 747 633	1 296 764
CANADA								
METALLURGICAL	13 224 002	12 533 705	21 428 347	1 776 271	1 544 857	1 916 687	1 650 667	1 315 863
THERMAL	2 716 965	2 286 062	4 472 768	397 572	295 285	265 981	484 330	312 635
TOTAL	15 940 967	14 819 767	25 901 115	2 173 843	1 840 142	2 182 668	2 134 997	1 628 498
IMPORTS								
BITUMINOUS								
QUEBEC	88 316	145 299	292 487	-	132 820	-	-	71 351
ONTARIO	5 614 685	5 159 895	12 696 091	1 421 087	1 434 071	1 554 369	1 490 002	1 181 877
MANITOBA	-	-	-	-	-	-	-	-
TOTAL	5 703 001	5 305 194	12 988 578	1 421 087	1 566 891	1 554 369	1 490 002	1 253 228
ANTHRACITE								
QUEBEC	119 219	118 935	316 629	-	117 117	-	-	80 293
ONTARIO	4 728	1 575	6 233	-	985	-	-	520
SASKATCHEWAN	-	-	-	-	-	-	-	-
TOTAL	123 947	120 510	322 862	-	118 102	-	-	80 813
TOTAL	5 826 948	5 425 704	13 311 440	1 421 087	1 684 993	1 554 369	1 490 002	1 334 041

NOTE: IN ORDER TO ACCOMMODATE THE REPROCESSING, RECLASSIFICATION AND LOSS OF COAL OCCURRING AFTER MINE/PLANT OUTPUT, COAL "PRODUCTION" HAS BEEN REDEFINED, EFFECTIVE JANUARY 1987, TO EQUAL SHIPMENTS FROM MINE/PLANT PLUS OWN CONSUMPTION. DISPOSITION INCLUDES OWN CONSUMPTION. ALL DATA SHOWN IN THIS PUBLICATION ACCORD WITH THIS NEW DEFINITION.

TABLEAU 1. PRODUCTION, EXPORTATIONS ET IMPORTATIONS DU CHARBON, JUILLET, 1987

JAN. 1987	FEB. 1987	MAR. 1987	APR. 1987	MAY 1987	JUNE 1987	JULY 1987	JULY 1986	
JAN. 1987	FEV. 1987	MARS 1987	AVR. 1987	MAI 1987	JUIN 1987	JUI. 1987	JUI. 1986	
METRIC - TONNES - METRIQUES								
								PRODUCTION
12 703	60 383	9 621	63 057	10 747	59 574	74 872	53 139	NOUVELLE-ECOSSE
12 703	60 383	9 621	63 057	10 747	59 574	74 872	53 139	METALLURGIQUE
200 246	179 716	191 333	117 986	133 611	133 307	279 362	318 590	THERMIQUE
212 949	240 099	200 954	181 043	144 358	192 881	354 234	371 729	TOTAL
41 411	41 067	54 289	45 742	49 590	43 955	25 125	25 020	NOUVEAU-BRUNSWICK
								THERMIQUE
876 107	763 124	784 020	622 256	826 781	874 359	849 449	505 638	SASKATCHEWAN
								THERMIQUE
307 381	241 036	277 196	205 989	224 671	332 859	449 957	411 585	ALBERTA
199 025	192 741	187 152	159 322	168 162	271 273	296 070	170 901	BITUMINEUX
506 406	433 777	464 348	365 311	392 833	604 132	746 027	582 486	METALLURGIQUE
								THERMIQUE
								TOTAL
1 590 285	1 445 972	1 556 377	1 460 696	1 448 933	1 487 719	1 510 246	1 296 741	SOUSBITUMINEUX
								THERMIQUE
2 096 691	1 879 749	2 020 725	1 826 007	1 841 826	2 091 851	2 256 273	1 879 227	ALBERTA
								TOTAL
1 366 780	1 428 931	1 519 071	1 518 096	1 601 555	1 482 974	1 122 242	1 212 332	COLOMBIE-BRITANNIQUE
280 722	227 700	376 017	307 878	230 696	276 031	371 450	192 360	METALLURGIQUE
1 647 502	1 656 631	1 895 088	1 825 974	1 832 251	1 759 005	1 493 692	1 404 692	THERMIQUE
								TOTAL
1 686 864	1 730 350	1 805 888	1 787 142	1 836 973	1 875 407	1 647 071	1 677 056	CANADA
721 404	641 224	808 791	630 928	582 059	724 566	972 007	706 871	BITUMINEUX
2 408 268	2 371 574	2 614 679	2 418 070	2 419 032	2 599 973	2 619 078	2 383 927	METALLURGIQUE
								THERMIQUE
								TOTAL
1 590 285	1 445 972	1 556 377	1 460 696	1 448 933	1 487 719	1 510 246	1 296 741	SOUSBITUMINEUX
								THERMIQUE
876 107	763 124	784 020	622 256	826 781	874 359	849 449	505 638	LIGNITE
								THERMIQUE
4 874 660	4 580 670	4 955 076	4 501 022	4 694 806	4 962 051	4 978 773	4 186 306	CANADA
								TOTAL
								EXPORTATIONS
-	53 709	-	57 384	-	49 447	53 013	27 547	NOUVELLE-ECOSSE
-	-	-	-	-	-	-	48 093	METALLURGIQUE
-	53 709	-	57 384	-	49 447	53 013	75 640	THERMIQUE
								TOTAL
200 483	245 431	382 050	105 398	335 509	445 392	230 907	407 805	ALBERTA
121 737	112 531	14 529	8 756	4 947	66 509	229 671	-	METALLURGIQUE
322 220	357 962	396 579	114 154	340 456	511 901	460 578	407 805	THERMIQUE
								TOTAL
1 147 713	1 737 530	1 741 038	1 224 633	1 396 198	1 645 344	1 482 526	1 483 988	COLOMBIE-BRITANNIQUE
198 413	295 810	214 958	380 740	48 192	155 459	433 810	198 927	METALLURGIQUE
1 346 126	2 033 340	1 955 996	1 605 373	1 444 390	1 800 803	1 916 336	1 682 915	THERMIQUE
								TOTAL
1 348 196	2 036 670	2 123 088	1 387 415	1 731 707	2 140 183	1 766 446	1 919 340	CANADA
320 150	408 341	229 487	389 496	53 139	221 968	663 481	247 020	METALLURGIQUE
1 668 346	2 445 011	2 352 575	1 776 911	1 784 846	2 362 151	2 429 927	2 166 360	THERMIQUE
								TOTAL
								IMPORTATIONS
-	-	32 745	-	-	112 554	-	-	BITUMINEUX
-	-	12 233	796 251	1 244 627	1 764 402	1 342 382	1 513 588	QUEBEC
-	-	-	-	-	-	-	-	ONTARIO
-	-	44 978	796 251	1 244 627	1 876 956	1 342 382	1 513 588	MANITDBA
								TOTAL
-	-	27 198	-	-	91 737	-	-	ANTHRACITE
-	-	151	-	-	1 424	-	-	QUEBEC
-	-	-	-	-	-	-	-	ONTARIO
-	-	27 349	-	-	93 161	-	-	SASKATCHEWAN
								TOTAL
-	-	72 327	796 251	1 244 627	1 970 117	1 342 382	1 513 588	TOTAL

NOTA: AFIN D'ACCOMMODER LA TRANSFORMATION, LA RECLASSIFICATION ET LA PERTE DE CHARBON SE PRODUISANT APRES LA SORTIE DE LA MINE/L'USINE, LA "PRODUCTION" DU CHARBON A ETE REDEFINI COMMENCANT EN JANVIER 1987, AFIN D'EGALISER LES LIVRAISONS DE LA MINE/L'USINE EN PLUS DE L'UTILISATION SUR PLACE. L'ECOLEMENT COMPREND LA PROPRE UTILISATION. TOUTES LES DONNEES PRESENTEES DANS CETTE PUBLICATION SONT EN ACCORD AVEC CETTE NOUVELLE DEFINITION.

TABLE 2. PRODUCTION AND DISPOSITION OF COAL, JULY, 1987

	NOVA SCOTIA NOUVELLE-ECOSSE			NEW BRUNSWICK NOUVEAU-BRUNSWICK		SASKAT- CHEWAN	ALBERTA		TOTAL
	BITUMINOUS BITUMINEUX			BITUMINOUS BITUMINEUX		LIGNITE	BITUMINOUS BITUMINEUX		
	MET	THERM	TOTAL	THERM	TOTAL	THERM	MET	THERM	TOTAL
METRIC - TONNES - METRIQUES									
GROSS MINE OUTPUT:									
PRODUCTION									
SURFACE	15 707		27 473	849 449	748 898
UNDERGROUND	287 912		-	-	5 202
ADJUSTMENTS	17 160		1 147	-	-
TOTAL	320 779		28 620	849 449	754 100
STOCKPILED AT MINE AND PLANT									
OPENING	369 711		11 385	748 601
CLOSING	253 090		14 832	635 144
ADJUSTMENTS	- 282		-48	- 506
PROCESSED AT PLANTS	215 834		-	867 051
PLANT WASTE	70 254		-	314 658
PROCESSED INVENTORY									
OPENING	231 360		-	627 799
CLOSING	243 990		-	451 871
ADJUSTMENTS	-		-	17 706
COAL									
PRODUCTION									
RAW	-	221 284	221 284		25 125	849 449	-	-	-
CLEAN	74 872	58 078	132 950		-	-	449 957	296 070	748 898
TOTAL	74 872	279 362	354 234		25 125	849 449	449 957	296 070	748 898
DISPOSITION FROM MINE									
NEWFOUNDLAND	-	-	-		-	-	-	-	-
PRINCE EDWARD ISLAND	-	-	-		-	-	-	-	-
NOVA SCOTIA	21 859	279 362	301 221		-	-	-	-	-
NEW BRUNSWICK	-	-	-		25 125	-	-	-	-
QUEBEC	-	-	-		-	-	-	-	-
ONTARIO	-	-	-		-	180 995	-	161 609	161 609
MANITOBA	-	-	-		-	44 116	-	229	229
SASKATCHEWAN	-	-	-		-	624 338	-	-	-
ALBERTA	-	-	-		-	-	1 120	1 899	3 019
BRITISH COLUMBIA	-	-	-		-	-	-	5 398	5 398
TO PORT	53 013	-	53 013		-	-	448 837	126 935	575 772
TO U.S.A	-	-	-		-	-	-	-	-
TOTAL	74 872	279 362	354 234		25 125	849 449	449 957	296 070	748 898
EXPORTS									
PORT INVENTORY									
OPENING	-	-	-		-	-	352 212	164 584	516 796
CLOSING	-	-	-		-	-	569 842	61 848	631 690
ADJUSTMENTS	-	-	-		-	-	- 300	-	- 300
BRAZIL	53 013	-	53 013		-	-	-	-	-
CHILE	-	-	-		-	-	-	-	-
FRANCE	-	-	-		-	-	-	-	-
HONG KONG	-	-	-		-	-	-	-	-
JAPAN	-	-	-		-	-	172 251	229 671	401 922
SOUTH KOREA	-	-	-		-	-	-	-	-
SWEDEN	-	-	-		-	-	58 656	-	58 656
UNITED STATES	-	-	-		-	-	-	-	-
WEST GERMANY	-	-	-		-	-	-	-	-
TOTAL	53 013	-	53 013		-	-	230 907	229 671	460 578

TABLEAU 2. PRODUCTION ET UTILIZATION DU CHARBON, JUILLET, 1987

ALBERTA		BRITISH COLUMBIA COLOMBIE-BRITANNIQUE			CANADA				
SUBBITUMINOUS SOUSBITUMINEUX		BITUMINOUS BITUMINEUX			BITUMINOUS BITUMINEUX			TOTAL ALL TYPES	
MET	GRAND TOTAL GENERAL	MET	THERM	TOTAL	MET	THERM	TOTAL	ALL TOTAL TOUS GENRES	
METRIC - TONNES - METRIQUES									
1 440 488	2 189 386	2 145 369	2 937 447	5 227 384	PRODUCTION
-	5 202	-	293 114	293 114	A CIEL OUVERT
-	-	-27 732	-9 425	-9 425	SOUTERRAIN
1 440 488	2 194 588	2 117 637	3 221 136	5 511 073	AJUSTEMENT
									TOTAL
2 365 927	3 114 528	1 791 533	2 921 230	5 287 157	RESERVE A LA MINE ET L'USINE
2 296 169	2 931 313	1 960 710	2 863 776	5 159 945	AU DEBUT
-	- 506	-22 082	-22 918	-22 918	A LA FIN
...	867 051	1 926 378	3 009 263	3 009 263	AJUSTEMENT
...	314 658	602 156	987 068	987 068	TRAITE A L'USINE
...	627 799	819 303	1 678 542	1 678 542	REBUTS DE L'USINE
...	451 871	639 725	1 335 586	1 335 586	INVENTAIRE TRAITE
...	17 706	-10 188	7 518	7 518	AU DEBUT
									A LA FIN
									AJUSTEMENT
1 510 246	1 510 246	-	-	-	-	-	246 409	246 409	2 606 104
-	749 027	1 188 048	371 450	1 493 922	1 647 071	-	725 588	2 373 669	2 373 669
1 510 246	2 259 273	1 188 048	371 450	1 493 922	1 647 071	-	972 007	2 619 078	4 978 773
									PRODUCTION
									BRUT
									LAVE
									TOTAL
									ECOLEMENT DE LA MINE
									TERRE-NEUVE
									ILE-DU-PRINCE-EDOUARD
									NOUVELLE-ECOSSE
									NOUVEAU-BRUNSWICK
									QUEBEC
	161 609	112 752	87 758	200 510	112 752	249 367	362 119	543 114	ONTARIO
	229	1 298	4 699	5 997	1 298	4 928	6 226	50 342	MANITOBA
35	35	-	-	-	-	-	-	624 373	SASKATCHEWAN
1 510 211	1 513 230	36	-	36	1 156	1 899	3 055	1 513 266	ALBERTA
-	5 398	1 366	1 796	3 162	1 366	7 194	8 560	8 560	COLOMBIE-BRITANNIQUE
-	575 772	992 880	277 197	1 270 077	1 494 730	404 132	1 898 862	1 898 862	AU PORT
-	-	13 910	-	13 910	13 910	-	13 910	13 910	AU ETATS UNIS
1 510 246	2 256 273	1 122 242	371 450	1 493 692	1 647 071	972 007	2 619 078	4 978 773	TOTAL
									EXPORTATIONS
									INVENTAIRE AU PORT
	516 796	1 894 507	350 581	2 245 088	2 246 719	515 165	2 761 884	2 761 884	AU DEBUT
	631 690	1 416 482	193 864	1 610 346	1 986 324	255 712	2 242 036	2 242 036	A LA FIN
	- 300	-2 289	- 104	-2 393	-2 589	- 104	-2 693	-2 693	AJUSTEMENT
		57 750	-	57 750	110 763	-	110 763	110 763	BRESIL
		30 419	-	30 419	30 419	-	30 419	30 419	CHILI
		127 210	-	127 210	127 210	-	127 210	127 210	FRANCE
		-	34 324	161 534	161 534	34 324	161 534	161 534	HONG-KONG
		-	93 824	93 824	93 824	93 824	93 824	93 824	JAPON
	401 922	979 372	122 275	1 101 647	1 151 623	351 946	1 503 569	1 503 569	COREE DU SUD
	-	133 673	99 915	233 588	133 673	99 915	233 588	233 588	SUEDE
	58 656	-	-	-	58 656	-	58 656	58 656	ETATS-UNIS
	-	140 192	26 893	167 085	140 192	26 893	167 085	167 085	ALLEMAGNE, OUEST
	-	-	56 579	56 579	56 579	-	56 579	56 579	TOTAL
	460 578	1 468 616	433 810	1 902 426	1 752 536	663 481	2 416 017	2 416 017	

TABLE 3. PRODUCTION AND DISPOSITION OF COAL, YEAR-TO-DATE

	NOVA SCOTIA			NEW BRUNSWICK			SASKATCHEWAN			ALBERTA		
	NOUVELLE-ECOSSE			NOUVEAU-BRUNSWICK								
	BITUMINOUS			BITUMINOUS			LIGNITE			BITUMINOUS		
	BITUMINEUX			BITUMINEUX						BITUMINEUX		
	MET	THERM	TOTAL	THERM	TOTAL	THERM	TOTAL	MET	THERM	TOTAL		
METRIC - TONNES - METRIQUES												
GROSS MINE OUTPUT												
PRODUCTION												
SURFACE	86 490		300 319		5 596 096	4 813 165		
UNDERGROUND	2 063 451		-		-	374 753		
ADJUSTMENTS	118 551		5 729		-	-		
TOTAL	2 268 492		306 048		5 596 096	5 187 918		
STOCKPILED AT MINE AND PLANT												
OPENING	139 809		10 421		724 948		
CLOSING	253 090		14 832		635 144		
ADJUSTMENTS	-11 802		- 458		-13 680		
PROCESSED AT PLANTS	1 256 428		-		5 193 258		
PLANT WASTE	487 664		-		1 677 672		
PROCESSED INVENTORY												
OPENING	114 763		-		366 907		
CLOSING	243 990		-		451 871		
ADJUSTMENTS	-		-		11 428		
COAL												
PRODUCTION												
RAW	-	886 981	886 981		301 179		5 596 096	-	70 784	70 784		
CLEAN	290 957	348 580	639 537		-		-	2 039 089	1 402 961	3 442 050		
TOTAL	290 957	1 235 561	1 526 518		301 179		5 596 096	2 039 089	1 473 745	3 512 834		
DISPOSITION FROM MINE												
NEWFOUNDLAND	-	194	194		-		-	-	-	-		
PRINCE EDWARD ISLAND	-	28	28		-		-	-	-	-		
NOVA SCOTIA	77 404	1 235 277	1 312 681		-		-	-	-	-		
NEW BRUNSWICK	-	62	62		301 179		-	-	-	-		
QUEBEC	-	-	-		-		-	-	-	-		
ONTARIO	-	-	-		-		-	-	-	-		
MANITOBA	-	-	-		-		992 618	-	770 016	770 016		
SASKATCHEWAN	-	-	-		-		224 269	-	229	229		
ALBERTA	-	-	-		-		4 379 209	-	-	-		
BRITISH COLUMBIA	-	-	-		-		-	2 648	233 898	236 546		
TO PORT	213 553	-	213 553		-		-	2 036 441	452 463	2 488 904		
TO U.S.A.	-	-	-		-		-	-	-	-		
TOTAL	290 957	1 235 561	1 526 518		301 179		5 596 096	2 039 089	1 473 745	3 512 834		
EXPORTS												
PORT INVENTORY												
OPENING	-	-	-		-		-	481 407	187 119	668 526		
CLOSING	-	-	-		-		-	569 842	61 848	631 690		
ADJUSTMENTS	-	-	-		-		-	-2 836	-19 054	-21 890		
BRAZIL	134 682	-	134 682		-		-	178 178	-	178 178		
CHILE	-	-	-		-		-	-	-	-		
DENMARK	-	-	-		-		-	-	-	-		
FRANCE	-	-	-		-		-	-	-	-		
HONG KONG	-	-	-		-		-	-	28 610	28 610		
ITALY	20 717	-	20 717		-		-	-	-	-		
JAPAN	-	-	-		-		-	1 570 546	496 836	2 067 382		
NETHERLANDS	-	-	-		-		-	-	-	-		
PAKISTAN	-	-	-		-		-	-	-	-		
PORTUGAL	-	-	-		-		-	-	-	-		
SOUTH KOREA	-	-	-		-		-	137 790	-	137 790		
SWEDEN	28 730	-	28 730		-		-	58 656	-	58 656		
TAIWAN	-	-	-		-		-	-	-	-		
UNITED KINGDOM	-	-	-		-		-	-	-	-		
UNITED STATES	-	-	-		-		-	-	33 234	33 234		
WEST GERMANY	29 424	-	29 424		-		-	-	-	-		
TOTAL	213 553	-	213 553		-		-	1 945 170	558 680	2 503 850		

TABLEAU 3. PRODUCTION ET UTILIZATION DU CHARBON, TOTAL CUMULATIF

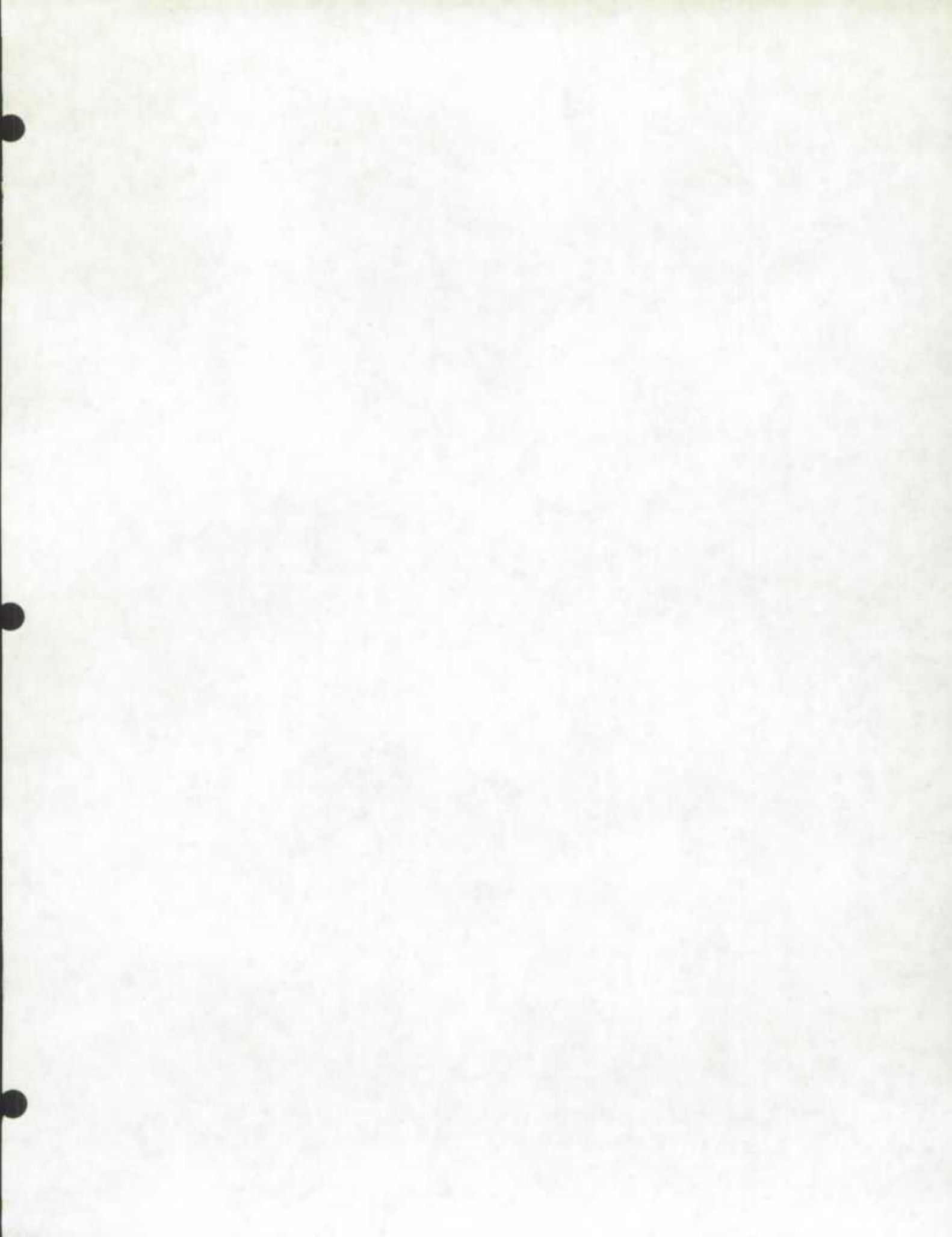
ALBERTA		BRITISH COLUMBIA COLOMBIE-BRITANNIQUE			CANADA			TOTAL ALL TYPES	
SUBBITUMINOUS SOUSBITUMINEUX		BITUMINOUS BITUMINEUX			BITUMINOUS BITUMINEUX			TOTAL ALL TYPES	
MET	GRAND TOTAL GENERAL	MET	THERM	TOTAL	MET	THERM	TOTAL	ALL TOTAL TOUS GENRES	
METRIC - TONNES - METRIQUES									
SORTIE BRUT DE LA MINE									
PRODUCTION									
10 311 063 15	24 228	19 718 835	24 918 809 40	825 968	A CIEL OUVERT
-	74 753	-	2 438 204	2 438 204	SOUTERRAIN
- 157	- 157	- 540 870	- 416 590	- 416 747	AJUSTEMENT
10 310 906 15	98 824	19 177 965	26 940 423	42 847 425	TOTAL
RESERVE A LA MINE ET L'USINE									
2 485 551 3	10 499	1 069 379	1 944 557	4 430 108	AU DEBUT
2 296 169 2	31 313	1 960 710	2 863 776	5 159 945	A LA FIN
-	13 680	-25 062	-51 002	-51 002	AJUSTEMENT
...	5 93 258	18 261 572	24 711 258	24 711 258	TRAITE A L'USINE
...	1 77 672	6 199 817	8 365 153	8 365 153	REBUTS DE L'USINE
INVENTAIRE TRAITE									
...	66 907	700 774	1 182 444	1 182 444	AU DEBUT
...	51 871	639 725	1 335 586	1 335 586	A LA FIN
...	11 428	-12 661	-1 233	-1 233	AJUSTEMENT
CHARBON									
PRODUCTION									
10 500 288 10	71 072	-	-	-	-	-	1 258 944	1 258 944	BRUT
- 3	42 050	10 039 649	2 070 494	12 110 143	12 369 695	3 822 035	16 191 730	16 191 730	LAVE
10 500 288 14	13 122	10 039 649	2 070 494	12 110 143	12 369 695	5 080 979	17 450 674	33 547 058	TOTAL
ECOULEMENT DE LA MINE									
-	-	-	-	-	-	-	194	194	194
-	-	-	-	-	-	-	28	28	28
-	-	-	-	-	-	77 404	1 235 277	1 312 681	1 312 681
-	-	-	-	-	-	-	301 241	301 241	301 241
-	-	-	-	-	-	-	-	-	-
-	70 016	179 833	332 019	511 852	179 833	1 102 035	1 281 868	2 274 486	ONTARIO
-	229	11 393	37 599	48 992	11 393	37 828	49 221	273 490	MANITOBA
235	235	-	2 334	2 334	-	2 334	2 334	4 381 778	SASKATCHEWAN
10 500 053 10	36 599	274	1 269	1 543	2 922	235 167	238 089	10 738 142	ALBERTA
-	17 139	15 575	72 565	88 140	15 575	89 704	105 279	105 279	COLOMBIE-BRITANNIQUE
-	2 88 904	9 775 279	1 624 708	11 399 987	12 025 273	2 077 171	14 102 444	14 102 444	AU PORT
-	-	57 295	-	57 295	57 295	-	57 295	57 295	AU ETATS UNIS
10 500 288 14	13 122	10 039 649	2 070 494	12 110 143	12 369 695	5 080 979	17 450 674	33 547 058	TOTAL
EXPORTATIONS									
INVENTAIRE AU PORT									
-	68 526	1 994 513	245 316	2 239 829	2 475 920	432 435	2 908 355	2 908 355	AU DEBUT
-	31 690	1 416 482	193 864	1 610 346	1 986 324	255 712	2 242 036	2 242 036	A LA FIN
-	21 890	-35 623	51 222	15 599	-38 459	32 168	-6 291	-6 291	AJUSTEMENT
-	78 178	411 374	22 000	433 374	724 234	22 000	746 234	746 234	BRESIL
-	-	90 509	-	90 509	90 509	-	90 509	90 509	CHILI
-	-	-	159 671	159 671	-	159 671	159 671	159 671	DANEMARK
-	-	240 867	194 961	435 828	240 867	194 961	435 828	435 828	FRANCE
-	28 610	-	181 491	181 491	-	210 101	210 101	210 101	HONG-KONG
-	-	-	-	-	20 717	-	20 717	20 717	ITALIE
-	2 67 382	6 962 157	505 462	7 467 619	8 532 703	1 002 298	9 535 001	9 535 001	JAPON
-	-	56 886	-	56 886	56 886	-	56 886	56 886	PAYS-BAS
-	-	114 931	-	114 931	114 931	-	114 931	114 931	PAKISTAN
-	-	92 484	-	92 484	92 484	-	92 484	92 484	PORTUGAL
-	37 790	1 434 384	523 387	1 957 771	1 572 174	523 387	2 095 561	2 095 561	COREE DU SUD
-	58 656	53 822	-	53 822	141 208	-	141 208	141 208	SUEDE
-	-	356 403	-	356 403	356 403	-	356 403	356 403	TAIWAN
-	-	167 599	-	167 599	167 599	-	167 599	167 599	ROYAUME-UNI
-	33 234	336 271	26 893	363 164	336 271	60 127	396 398	396 398	ETATS-UNIS
-	-	-	113 517	113 517	29 424	113 517	142 941	142 941	ALLEMAGNE, OUEST
-	2 03 850	10 317 687	1 727 382	12 045 069	12 476 410	2 286 062	14 762 472	14 762 472	TOTAL

TABLE 4. COKE PLANTS, JULY, 1987

	CUM. 1986	CUM. 1987	YEAR 1986	AUG. 1986	SEP. 1986	OCT. 1986	NOV. 1986	DEC. 1986
	CUM. 1986	CUM. 1987	ANN. 1986	ADUT 1986	SEP. 1986	OCT. 1986	NOV. 1986	DEC. 1986
METRIC - TONNES - METRIQUES								
COAL								
STOCKS								
OPENING								
CANADIAN	41 278	46 715	41 278	69 480	126 340	83 776	82 984	62 779
IMPORTED	2 747 021	2 605 629	2 747 021	1 988 119	2 186 694	2 403 585	2 705 996	2 875 068
TOTAL	2 788 299	2 652 344	2 788 299	2 057 599	2 313 034	2 487 361	2 788 980	2 937 847
RECEIVED								
CANADIAN	136 184	169 115	271 243	75 485	8 563	30 649	9 404	10 958
IMPORTED	2 697 295	2 629 022	5 635 043	679 822	634 190	755 011	627 487	241 238
TOTAL	2 833 479	2 798 137	5 906 286	755 307	642 753	785 660	636 891	252 196
CHARGED TO OVENS								
CANADIAN	108 184	179 150	243 001	14 082	38 656	31 378	26 974	23 727
IMPORTED	3 560 757	3 566 046	5 891 435	472 528	436 457	452 600	458 416	510 677
TOTAL	3 668 941	3 745 196	6 134 436	486 610	475 113	483 978	485 390	534 404
SOLED OR USED								
CANADIAN	609	122	6 604	-	-	64	2 636	3 295
IMPORTED	417	33	-	-	-	-	-	-
TOTAL	1 026	155	7 021	-	-	64	2 636	3 295
INVENTORY ADJUSTMENTS								
CANADIAN	811	-11 195	-16 201	-4 543	-12 471	1	1	-
IMPORTED	104 977	-12 352	115 417	-8 719	19 158	-	1	-
TOTAL	105 788	-23 547	99 216	-13 262	6 687	1	2	-
STOCKS								
CLOSING								
CANADIAN	69 480	25 363	46 715	126 340	83 776	82 984	62 779	46 715
IMPORTED	1 988 119	1 656 220	2 605 629	2 186 694	2 403 585	2 705 996	2 875 068	2 605 629
TOTAL	2 057 599	1 681 583	2 652 344	2 313 034	2 487 361	2 788 980	2 937 847	2 652 344
COKE SUPPLY:								
STOCKS - OPENING	169 421	238 141	169 421	266 074	280 732	283 578	289 608	238 141
PRODUCTION	2 833 794	2 744 261	4 488 258	360 255	348 081	354 613	355 038	394 474
IMPORTED	-	-	-	-	-	-	-	-
ADJUSTMENTS	-11 427	-73 080	-63 918	-18 124	-11 918	-2 884	-18 777	-782
STOCKS - CLOSING	266 074	274 389	238 141	280 732	283 578	289 608	239 199	238 141
AVAILABLE	2 575 664	2 634 933	4 371 620	326 477	343 319	344 719	386 673	394 768
COKE DISPOSITION:								
USED IN BLAST FURNACES	2 460 867	2 477 587	4 126 964	312 822	311 983	333 203	351 104	356 985
USED IN ASSOCIATED WORKS	29 567	69 085	63 913	4 420	3 821	3 191	6 789	16 125
SOLD FOR INDUSTRIAL USE	85 185	49 180	171 402	9 235	27 515	8 155	23 150	18 162
SOLD FOR EXPORT	-	39 046	9 126	-	-	-	5 630	3 496
ALL OTHER SALES AND/OR USES	45	35	215	-	-	170	-	-
TOTAL DISPOSITION	2 575 664	2 634 933	4 371 620	326 477	343 319	344 719	386 673	394 768

TABLEAU 4. USINES DE COKE, JUILLET, 1987

JAN. 1987	FEB. 1987	MAR. 1987	APR. 1987	MAY 1987	JUNE 1987	JULY 1987	JULY 1986	
JAN. 1987	FEV. 1987	MARS 1987	AVR. 1987	MAI 1987	JUIN 1987	JUI. 1987	JUI. 1986	
METRIC - TONNES - METRIQUES								
46 715	47 291	33 584	32 030	28 928	43 242	17 001	25 307	CHARBON
2 605 629	2 069 375	1 585 395	1 044 388	1 112 890	1 306 755	1 626 914	1 863 432	STOCKS
2 652 344	2 116 666	1 618 979	1 076 418	1 141 818	1 349 997	1 643 915	1 888 739	AU DEBUT
								CANADIEN
								IMPORTE
								TOTAL
10 713	6 581	8 705	27 108	50 949	12 008	53 051	58 496	RECU
-	-	-	585 376	728 016	804 301	511 329	615 030	CANADIEN
10 713	6 581	8 705	612 484	778 965	816 309	564 380	673 526	IMPORTE
								TOTAL
10 138	10 138	10 138	30 038	36 634	38 797	43 267	14 323	UTILISE DANS LES FOURS
536 169	482 632	541 007	516 874	534 151	473 283	481 930	490 172	CANADIEN
546 307	492 770	551 145	546 912	570 785	512 080	525 197	504 495	IMPORTE
								TOTAL
-	-	122	-	-	-	-	-	VENDU OU UTILISE
33	-	-	-	-	-	-	-	CANADIEN
33	-	122	-	-	-	-	-	IMPORTE
								TOTAL
1	-10 150	1	- 172	-1	548	-1 422	-	RECTIFICATIONS DE STOCKS
-52	-1 348	-	-	-	-10 859	-93	- 171	CANADIEN
-51	-11 498	1	- 172	-1	-10 311	-1 515	- 171	IMPORTE
								TOTAL
47 291	33 584	32 030	28 928	43 242	17 001	25 369	69 480	STOCKS
2 069 375	1 585 395	1 044 388	1 112 890	1 306 755	1 626 914	1 656 220	1 988 119	A LA FIN
2 116 666	1 618 979	1 076 418	1 141 818	1 349 997	1 643 915	1 681 583	2 057 599	CANADIEN
								IMPORTE
								TOTAL
238 141	220 196	229 962	236 252	237 626	257 752	251 269	231 576	DISPONIBILITE DU COKE
400 295	339 847	408 105	355 755	415 325	377 339	367 188	398 525	STOCKS AU DEBUT
-	-	-	-	-	-	-	-	PRODUCTION
-10 057	-3 058	-3 082	-5 338	-10 258	-14 335	-11 072	-9 794	IMPORTE
220 196	229 962	236 252	237 626	257 752	251 269	274 389	266 074	RECTIFICATIONS
408 116	343 623	391 726	391 528	387 914	359 052	352 974	328 276	STOCKS A LA FIN
								DISPONIBILITE
379 460	328 052	374 282	358 170	365 689	344 721	327 213	317 571	ECOULEMENT DU COKE:
9 098	5 660	7 000	9 038	9 410	10 416	18 463	3 168	UTILISE DANS HOUTS FOURNEAUX
19 556	9 911	10 444	3 224	2 465	1 164	2 416	7 537	UTILISE POUR AUTRE TRAVAUX
-	-	-	21 067	10 346	2 751	4 882	-	VENDU POUR USAGE INDUSTRIEL
2	-	-	29	4	-	-	-	VENDU POUR L'EXPORTATION
408 116	343 623	391 726	391 528	387 914	359 052	352 974	328 276	AUTRES VENTES ET/OU USAGES
								ECOULEMENT TOTAL





STATISTICS CANADA LIBRARY
BIBLIOTHÈQUE STATISTIQUE CANADA



1010537790