

Catalogue 45-002 Monthly

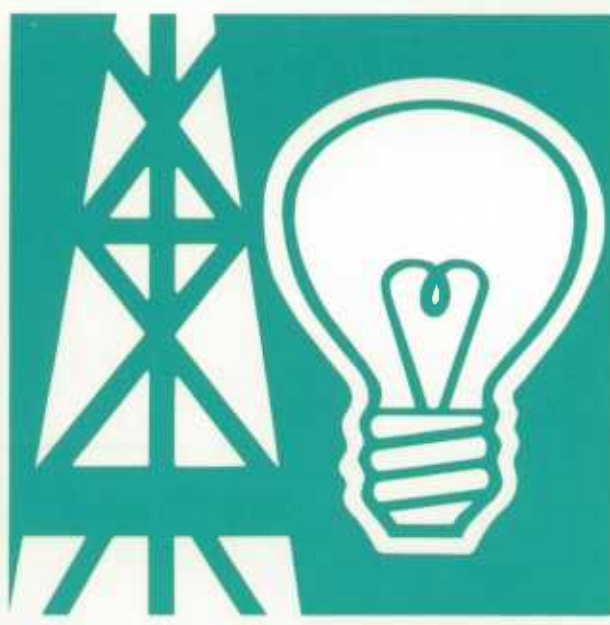
Catalogue 45-002 Mensuel

June 1988

Juin 1988

Coal and coke statistics

Statistique du charbon et du coke



Data in Many Forms...

Statistics Canada disseminates data in a variety of forms. In addition to publications, both standard and special tabulations are offered on computer print-outs, microfiche and microfilm, and magnetic tapes. Maps and other geographic reference materials are available for some types of data. Direct access to aggregated information is possible through CANSIM. Statistics Canada's machine-readable data base and retrieval system.

How to Obtain More Information

Inquiries about this publication and related statistics or services should be directed to:

Energy Section,
Industry Division.

Statistics Canada, Ottawa, K1A 0T6 (Telephone: 951-9823) or to the Statistics Canada reference centre in:

St. John's	(772-4073)	Winnipeg	(983-4020)
Halifax	(426-5331)	Regina	(780-5405)
Montréal	(283-5725)	Edmonton	(495-3027)
Ottawa	(951-8116)	Calgary	(292-6717)
Toronto	(973-6586)	Vancouver	(666-3691)
Sturgeon Falls	(753-4888)		

Toll-free access is provided in all provinces and territories, for users who reside outside the local dialing area of any of the regional reference centres.

Newfoundland and Labrador	1-800-563-4255
Nova Scotia, New Brunswick and Prince Edward Island	1-800-565-7192
Quebec	1-800-361-2831
Ontario	1-800-268-1151
Manitoba	1-800-542-3404
Saskatchewan	1-800-667-7164
Alberta	1-800-282-3907
Southern Alberta	1-800-472-9708
British Columbia (South and Central)	1-800-663-1551
Yukon and Northern B.C. (area served by NorthwTel Inc.)	Zenith 0-8913
Northwest Territories (area served by NorthwTel Inc.)	Call collect 403-495-2011

How to Order Publications

This and other Statistics Canada publications may be purchased from local authorized agents and other community bookstores, through the local Statistics Canada offices, or by mail order to Publication Sales, Statistics Canada, Ottawa, K1A 0T6.

1(613)951-7276

National toll free order line 1-800-267-6677

Toronto
Credit card only (973-8018)

Des données sous plusieurs formes...

Statistique Canada diffuse les données sous formes diverses. Outre les publications, des totalisations habituelles et spéciales sont offertes sur imprimés d'ordinateur, sur microfiches et microfilms et sur bandes magnétiques. Des cartes et d'autres documents de référence géographiques sont disponibles pour certaines sortes de données. L'accès direct à des données agrégées est possible par le truchement de CANSIM, la base de données ordiolingué et le système d'extraction de Statistique Canada.

Comment obtenir d'autres renseignements

Toutes demandes de renseignements au sujet de cette publication ou de statistiques et services connexes doivent être adressées à:

Section de l'énergie
Division de l'industrie.

Statistique Canada, Ottawa, K1A 0T6 (téléphone: 951-9823) ou au centre de consultation de Statistique Canada:

St. John's	(772-4073)	Winnipeg	(983-4020)
Halifax	(426-5331)	Regina	(780-5405)
Montréal	(283-5725)	Edmonton	(495-3027)
Ottawa	(951-8116)	Calgary	(292-6717)
Toronto	(973-6586)	Vancouver	(666-3691)
Sturgeon Falls	(753-4888)		

Un service d'appel interurbain sans frais est offert, dans toutes les provinces et dans les territoires, aux utilisateurs qui habitent à l'extérieur des zones de communication locale des centres régionaux de consultation.

Terre-Neuve et Labrador	1-800-563-4255
Nouvelle-Écosse, Nouveau-Brunswick et Île-du-Prince-Édouard	1-800-565-7192
Québec	1-800-361-2831
Ontario	1-800-268-1151
Manitoba	1-800-542-3404
Saskatchewan	1-800-667-7164
Alberta	1-800-282-3907
Sud de l'Alberta	1-800-472-9708
Colombie-Britannique (sud et centrale)	1-800-663-1551
Yukon et nord de la C.-B. (territoire desservi par la NorthwTel Inc.)	Zénith 0-8913
Territoires du Nord-Ouest (territoire desservi par la NorthwTel Inc.)	Appelez à frais virés au 403-495-2011

Comment commander les publications

On peut se procurer cette publication et les autres publications de Statistique Canada auprès des agents autorisés et des autres librairies locales, par l'entremise des bureaux locaux de Statistique Canada, ou en écrivant à la Section des ventes des publications, Statistique Canada, Ottawa, K1A 0T6.

1(613)951-7276

Commandes: 1-800-267-6677 (sans frais partout au Canada)

Toronto
Carte de crédit seulement (973-8018)

Statistics Canada
Industry Division

Statistique Canada
Division de l'industrie

June 1988

Juin 1988

Coal and coke statistics

Statistique du charbon et du coke

Published under the authority of
the Minister of Supply and
Services Canada 1988

© Minister of Supply
and Services Canada 1988

Extracts from this publication may be reproduced for individual use without permission provided the source is fully acknowledged. However, reproduction of this publication in whole or in part for purposes of resale or redistribution requires written permission from the Publishing Services Group, Permissions Officer, Canadian Government Publishing Centre, Ottawa, Canada K1A 0S9.

September 1988

Price: Canada, \$9.00, \$90.00 a year

Other Countries, \$10.00, \$100.00 a year

Payment to be made in Canadian funds or equivalent

Catalogue 45-002, Vol. 67, No. 6

ISSN 0380-6847

Ottawa

Publication autorisée par
le ministre des Approvisionnements et
Services Canada

© Ministre des Approvisionnements
et Services Canada 1988

Le lecteur peut reproduire sans autorisation des extraits de cette publication à des fins d'utilisation personnelle à condition d'indiquer la source en entier. Toutefois, la reproduction de cette publication en tout ou en partie à des fins commerciales ou de redistribution nécessite l'obtention au préalable d'une autorisation écrite des Services d'édition, Agent de droit d'auteur, Centre d'édition du gouvernement du Canada, Ottawa, Canada K1A 0S9.

Septembre 1988

Prix: Canada, \$9.00, \$90.00 par année

Autres pays, \$10.00, \$100.00 par année

Paiement en dollars canadiens ou l'équivalent

Catalogue 45-002, vol. 67, n° 6

ISSN 0380-6847

Ottawa

SYMBOLS

The following standard symbols are used in Statistics Canada publications:

- .. figures not available.
- ... figures not appropriate or not applicable.
- nil or zero.
- amount too small to be expressed.
- p preliminary figures.
- r revised figures.
- x confidential to meet secrecy requirements of the Statistics Act.

Note

In order to accommodate the reprocessing, reclassification and loss of coal occurring after mine/plant output, coal "production" has been redefined, effective January 1987, to equal shipments from mine/plant plus own consumption. Disposition includes own consumption. All data shown in this publication accord with this new definition.

SIGNES CONVENTIONNELS

Les signes conventionnels suivants sont employés uniformément dans les publications de Statistique Canada:

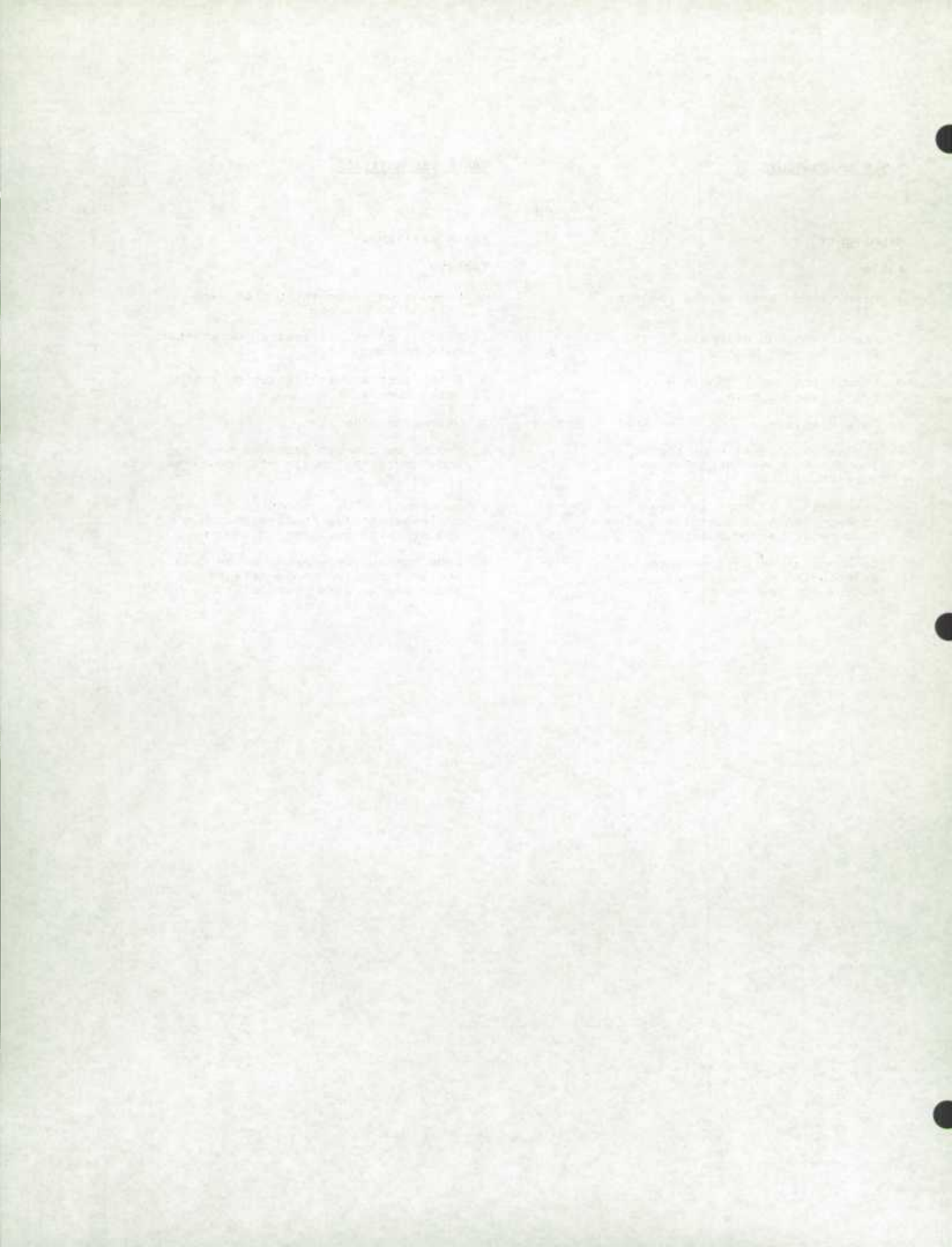
- .. nombres indisponibles.
- ... n'ayant pas lieu de figurer.
- néant ou zéro.
- nombres infimes.
- p nombres provisoires.
- r nombres rectifiés.
- x confidentiel en vertu des dispositions de la Loi sur la statistique relatives au secret.

Nota

Afin d'accueillir la transformation, la reclas-sification et la perte de charbon se produisant après la sortie de la mine/l'usine, la "production" du charbon a été redéfini commençant en janvier 1987, afin d'égaliser les livraisons de la mine/l'usine en plus de l'utilisation sur place. L'écoulement comprend la propre utilisation. Toutes les données présentées dans cette publication sont en accord avec cette nouvelle définition.

TABLE OF CONTENTS**TABLE DES MATIÈRES**

	Page		Page
Highlights	5	Faits saillants	5
Table		Tableau	
1. Production, Exports and Imports of Coal.	6	1. Production, exportations et importations du charbon.	6
2. Production and Disposition of Coal, Current Month.	8	2. Production et utilisation du charbon, mois courant.	8
3. Production and Disposition of Coal, Year-to-date.	10	3. Production et utilisation du charbon, total cumulatif.	10
4. Coke Plants.	12	4. Usines de coke.	12
5. Stocks of Coal as Reported by Industrial Consumers, Second Quarter.	14	5. Stocks de charbon déclarés par les consommateurs industriels, deuxième trimestre.	14
6. Consumption of Coal and Coke as Reported by Industrial Consumers, Second Quarter.	15	6. Consommation de charbon et de coke déclarée par les consommateurs industriels, deuxième trimestre.	15
7. Consumption of Coal and Coke as Reported by Industrial Consumers, Year-to-date.	16	7. Consommation de charbon et de coke déclarée par les consommateurs industriels, total cumulatif.	16



Coal and Coke Statistics

June 1988

HIGHLIGHTS

- Canadian production of coal totalled 5 715 kilotonnes in June 1988, up 15.2% from the corresponding month last year. The year-to-date production figure stands at 35 267 kilotonnes, up 23.4%.
- Exports in June rose 8.4% from June 1987 to 2 562 kilotonnes. Cumulative figures for the year show exports of 15 808 kilotonnes, 27.6% above last year's level.
- Coke production increased 4.7% to stand at 395 kilotonnes in June 1988.

Charbon et coke

Juin 1988

FAITS SAILLANTS

- La production canadienne de charbon a totalisé 5 715 kilotonnes en juin 1988, en hausse de 15.2% par rapport à la même période en 1987. La production cumulative pour les six premiers mois de 1988 se chiffre à 35 267 kilotonnes, soit une augmentation de 23.4% en un an.
- En juin 1988, les exportations ont augmenté à 2 562 kilotonnes (8.4%). De janvier à juin 1988, les exportations se situent à 15 808 kilotonnes, soit 27.6% de plus que le niveau atteint un an plus tôt.
- La production de coke a augmenté de 4.7% pour s'inscrire à 395 kilotonnes en juin 1988.

TABLE 1. Production, Exports and Imports of Coal, June, 1988

	Cum. 1987	Cum. 1988	Year 1987	July 1987	Aug. 1987	Sep. 1987	Oct. 1987	Nov. 1987
	Cum. 1987	Cum. 1988	Ann. 1987	Jui. 1987	Août 1987	Sep. 1987	Oct. 1987	Nov. 1987
metric - tonnes - métriques								
Production								
Nova Scotia								
Metallurgical	216 085	383 403	654 214	74 872	83 111	118 850	41 525	50 246
Thermal	956 199	1 145 716	2 270 759	279 362	205 694	130 615	250 024	230 878
Total	1 172 284	1 529 119	2 924 973	354 234	288 805	249 475	291 549	281 124
New Brunswick								
Thermal	276 054	293 179	533 323	25 125	36 235	52 535	48 796	47 594
Saskatchewan								
Thermal	4 746 647	6 282 076	10 020 364	849 449	845 494	795 398	873 000	872 075
Alberta								
Bituminous								
Metallurgical	1 589 132	3 049 693	4 157 582	449 957	342 892	385 094	454 072	461 247
Thermal	1 177 675	1 787 405	3 044 621	296 070	250 030	335 416	359 840	344 428
Total	2 766 807	4 837 098	7 202 203	746 027	592 922	721 510	813 912	805 675
Subbituminous								
Thermal	8 990 042	10 129 508	18 536 445	1 510 246	1 401 221	1 488 699	1 619 206	1 737 049
Total	11 756 849	14 966 606	25 738 648	2 256 273	1 994 143	2 210 209	2 433 118	2 542 724
British Columbia								
Metallurgical	8 917 407	10 612 954	17 790 620	1 122 242	1 115 671	1 701 768	1 618 399	1 928 803
Thermal	1 699 044	1 583 003	4 199 549	371 450	365 599	469 816	557 564	300 281
Total	10 616 451	12 195 957	21 990 169	1 493 692	1 481 270	2 171 584	2 175 963	2 229 084
Canada								
Bituminous								
Metallurgical	10 722 624	14 046 050	22 602 416	1 647 071	1 541 674	2 206 722	2 113 996	2 440 296
Thermal	4 108 972	4 809 303	10 048 252	972 007	857 558	988 382	1 216 224	923 181
Total	14 831 596	18 855 353	32 650 668	2 619 078	2 399 232	3 195 104	3 330 220	3 363 477
Subbituminous								
Thermal	8 990 042	10 129 508	18 536 445	1 510 246	1 401 221	1 488 699	1 619 206	1 737 049
Lignite								
Thermal	4 746 647	6 282 076	10 020 364	849 449	845 494	795 398	873 000	872 075
Total	28 568 285	35 266 937	61 207 477	4 978 773	4 645 947	5 479 201	5 822 426	5 972 601
Exports								
Nova Scotia								
Metallurgical	160 540	301 895	478 047	59 013	64 774	89 943	23 358	34 478
Thermal	-	99 202	14 250	-	-	-	14 177	73
Total	160 540	421 097	490 297	59 013	64 774	89 943	37 545	34 549
Alberta								
Metallurgical	1 714 263	3 042 599	4 155 590	230 907	646 747	253 853	403 484	341 429
Thermal	329 009	537 919	964 624	229 671	65 947	79 644	191 533	2 123
Total	2 043 272	3 580 518	5 120 214	460 578	712 694	333 497	595 017	343 552
British Columbia								
Metallurgical	8 892 456	10 579 321	17 804 864	1 482 526	1 487 110	1 515 571	1 489 832	1 535 758
Thermal	1 293 572	1 226 592	3 324 755	439 810	199 469	252 080	414 615	279 609
Total	10 186 028	11 805 913	21 129 619	1 916 336	1 686 579	1 767 651	1 904 447	1 815 367
Canada								
Metallurgical	10 767 259	13 943 815	22 436 501	1 766 446	2 198 631	1 859 367	1 916 684	1 911 663
Thermal	1 622 581	1 863 713	4 303 629	663 481	265 416	331 724	620 325	281 805
Total	12 389 840	15 807 528	26 740 130	2 429 927	2 464 047	2 191 091	2 537 009	2 193 468
Imports								
Bituminous								
Quebec	145 299	88 084	326 723	-	-	91 974	-	-
Ontario	3 771 627	5 349 403	13 632 085	1 334 733	1 567 698	1 629 565	1 620 963	1 585 649
Manitoba	-	-	-	-	-	-	-	-
Total	3 916 926	5 437 487	13 958 808	1 334 733	1 567 698	1 721 539	1 620 963	1 585 649
Anthracite								
Quebec	118 935	121 781	316 499	-	-	134 565	-	-
Ontario	1 575	-	1 575	-	-	-	-	-
Saskatchewan	-	-	-	-	-	-	-	-
Total	120 510	121 781	318 074	-	-	134 565	-	-
Total	4 037 436	5 559 268	14 276 882	1 334 733	1 567 698	1 856 104	1 620 963	1 585 649

In order to accommodate the reprocessing, reclassification and loss of coal occurring after mine/plant output, coal "production" has been redefined, effective January 1987, to equal shipments from mine/plant plus own consumption. Disposition includes own consumption. All data shown in this publication accord with this new definition.

TABLEAU 1. Production, exportations et importations du charbon, Juin, 1988

Dec. 1987	Jan. 1988	Feb. 1988	Mar. 1988	Apr. 1988	May 1988	June 1988	June 1987	
Déc. 1987	Jan. 1988	Fév. 1988	Mars 1988	Avr. 1988	Mai 1988	Juin 1988	Juin 1987	
metric - tonnes - métriques								
Production								
Nouvelle-Écosse								
69 515	81 246	57 748	63 295	118 909	35 474	26 731	59 574	Métallurgique
217 987	232 452	179 310	210 060	129 210	204 273	190 411	133 307	Thermique
287 502	313 698	237 058	273 355	248 119	239 747	217 142	192 881	Total
Nouveau-Brunswick								
46 984	42 657	43 126	52 439	51 330	48 523	55 104	43 955	Thermique
Saskatchewan								
1 038 301	1 242 730	1 174 806	1 195 632	891 872	872 971	904 065	874 359	Thermique
Alberta								
Bitumineux								
474 188	588 055	449 709	520 679	545 403	499 207	446 640	332 859	Métallurgique
281 162	220 235	242 572	311 312	274 792	322 829	415 665	271 273	Thermique
755 350	808 290	692 281	831 991	820 195	822 036	862 305	604 132	Total
Sousbitumineux								
1 789 982	1 895 177	1 738 250	1 758 319	1 677 966	1 530 787	1 529 009	1 487 719	Thermique
2 545 332	2 703 467	2 430 531	2 590 310	2 498 161	2 352 823	2 391 314	2 091 851	Total
Colombie-Britannique								
Métallurgique								
1 386 330	1 665 632	1 627 774	1 843 348	1 881 073	1 762 688	1 832 439	1 482 974	Thermique
435 795	228 003	236 070	319 763	207 993	276 168	315 006	276 031	Total
1 822 125	1 893 635	1 863 844	2 163 111	2 089 066	2 038 856	2 147 445	1 759 005	Total
Canada								
Bitumineux								
1 930 033	2 334 933	2 135 231	2 427 322	2 545 385	2 297 369	2 305 810	1 875 407	Métallurgique
981 928	723 347	701 078	893 574	863 325	851 793	976 186	724 566	Thermique
2 911 961	3 058 280	2 836 309	3 320 896	3 208 710	3 149 162	3 281 996	2 599 973	Total
Sousbitumineux								
1 789 982	1 895 177	1 738 250	1 758 319	1 677 966	1 530 787	1 529 009	1 487 719	Thermique
Lignite								
1 038 301	1 242 730	1 174 806	1 195 632	891 872	872 971	904 065	874 359	Thermique
5 740 244	6 196 187	5 749 365	6 274 847	5 778 548	5 552 920	5 715 070	4 982 051	Total
Exportations								
Nouvelle-Écosse								
49 933	56 198	52 359	54 424	105 951	27 763	25 200	49 447	Métallurgique
-	18 112	-	-	-	28 708	52 382	-	Thermique
49 933	74 310	52 359	54 424	105 951	56 471	77 582	49 447	Total
Alberta								
Métallurgique								
564 907	463 643	389 348	454 328	840 113	344 063	551 104	445 392	Thermique
66 697	83 311	113 392	61 828	73 924	-	205 464	66 509	Total
631 604	546 954	502 740	516 156	914 037	344 063	756 568	511 901	Total
Colombie-Britannique								
Métallurgique								
1 401 611	2 206 403	1 621 196	1 736 888	2 054 798	1 382 293	1 577 743	1 645 344	Thermique
451 600	172 302	229 274	278 235	373 266	23 883	149 632	155 459	Total
1 853 211	2 378 705	1 850 470	2 015 123	2 428 064	1 406 176	1 727 375	1 800 803	Total
Canada								
Métallurgique								
2 016 451	2 726 244	2 062 903	2 245 640	3 000 862	1 754 119	2 154 047	2 140 183	Thermique
518 297	273 725	342 666	340 063	447 190	52 591	407 478	221 968	Total
2 534 748	2 999 969	2 405 569	2 585 703	3 448 052	1 806 710	2 561 525	2 362 151	Total
Importations								
Bitumineux								
89 450	-	-	12 288	-	-	75 796	112 554	Québec
2 121 850	-	-	48 025	1 314 896	1 943 423	2 043 059	1 744 658	Ontario
-	-	-	-	-	-	-	-	Manitoba
2 211 300	-	-	60 313	1 314 896	1 943 423	2 118 855	1 857 212	Total
Anthracite								
62 999	-	-	59 308	-	-	62 473	91 737	Québec
-	-	-	-	-	-	-	1 424	Ontario
62 999	-	-	59 308	-	-	62 473	93 161	Saskatchewan
2 274 299	-	-	119 621	1 314 896	1 943 423	2 181 328	1 950 373	Total

Afin d'accommoder la transformation, la reclassification et la perte de charbon se produisant après la sortie de la mine/usine, le terme "production" du charbon a été redéfini commençant en janvier 1987, afin d'égaliser les livraisons de la mine/usine en plus de l'utilisation sur place. L'écoulement comprend la propre utilisation. Toutes les données présentées dans cette publication sont en accord avec cette nouvelle définition.

TABLE 2. Production and Disposition of Coal, June, 1988

	Nova Scotia Nouvelle-Écosse			New-Brunswick Nouveau-Brunswick		Saskat- chewan	Alberta		Total
	Met	Thermal	Total	Thermal	Total	Thermal	Met	Thermal	
	Bituminous Bitumineux			Bituminous Bitumineux		Lignite	Bituminous Bitumineux		
	metric - tonnes - métriques								
Gross Mine Output									
Production									
Surface	7 358	50 453	904 065	1 145 026
Underground	385 548	-	-	81 487
Adjustments	1 811	2 106	-	-
Total	394 717	52 559	904 065	1 226 513
Stock pile at mine and plant									
Opening	484 165	11 793	684 198
Closing	542 283	9 208	644 094
Adjustments	2	-40	428
Processed at Plants	273 892	-	1 267 045
Plant waste	60 257	-	391 723
Processed Inventory									
Opening	381 687	-	193 390
Closing	440 889	-	206 407
Adjustments	-	-	-
Coal									
Production									
Raw	-	62 709	62 709	55 104	904 065	-	-	-	-
Clean	26 731	127 702	154 433	-	-	446 640	415 665	-	862 305
Total	26 731	190 411	217 142	55 104	904 065	446 640	415 665	-	862 305
Disposition from mine									
Newfoundland	-	-	-	-	-	-	-	-	-
Prince Edward Island	-	-	-	-	-	-	-	-	-
Nova Scotia	1 531	138 337	137 328	-	-	-	-	-	-
New Brunswick	-	1 632	1 632	55 104	-	-	-	-	-
Quebec	-	-	-	-	-	-	-	-	-
Ontario	-	-	-	-	-	178 924	-	207 853	207 853
Manitoba	-	-	-	-	-	53 932	-	-	-
Saskatchewan	-	-	-	-	-	671 209	-	-	-
Alberta	-	-	-	-	-	-	-	35 462	35 462
British Columbia	-	-	-	-	-	-	-	961	961
To port	25 200	52 382	77 582	-	-	-	446 640	171 389	618 029
To U.S.A.	-	-	-	-	-	-	-	-	-
Total	26 731	190 411	217 142	55 104	904 065	446 640	415 665	-	862 305
Exports									
Port Inventory									
Opening	-	-	-	-	-	-	551 865	124 895	676 760
Closing	-	-	-	-	-	-	447 401	52 005	499 406
Adjustments	-	-	-	-	-	-	-	-38 815	-38 815
Brazil	25 200	-	25 200	-	-	-	61 509	-	61 509
Japan	-	52 382	52 382	-	-	-	427 854	205 464	633 318
Netherlands	-	-	-	-	-	-	-	-	-
South Korea	-	-	-	-	-	-	61 741	-	61 741
United Kingdom	-	-	-	-	-	-	-	-	-
United States	-	-	-	-	-	-	-	-	-
Total	25 200	52 382	77 582	-	-	-	551 104	205 464	756 568

TABLEAU 2. Production et utilisation du charbon, Juin, 1988

Alberta		British-Columbia Colombie-Britannique			Canada				
Subbituminous		Bituminous			Bituminous		Total all types		
Sousbitumineux		Bitumineux			Bitumineux				
Thermal.	Grand Total General	Met	Thermal	Total	Met	Thermal	Total	Total tous genres	
metric - tonnes - métriques									
Sorti brut de la mine									
1 522 471	2 667 497	3 287 400	4 490 237	6 916 773	
-	81 487	-	467 035	467 035	
1 522 471	2 748 984	3 177 665	4 851 454	7 277 990	
2 235 407	2 919 605	1 263 033	2 443 189	4 678 596	
2 228 869	2 872 963	1 280 818	2 476 403	4 705 272	
-	428	1	391	391	
...	1 267 045	3 159 881	4 700 818	4 700 818	
...	391 723	1 041 647	1 493 627	1 493 627	
...	193 390	699 443	1 274 520	1 274 520	
...	206 407	665 445	1 312 741	1 312 741	
...	-	-4 787	-4 787	-4 787	
Production									
À ciel ouvert									
Souterrain									
Ajustement									
Total									
Réserve à la mine et l'usine									
Au début									
À la fin									
Ajustement									
Traité à l'usine									
Rebuts de l'usine									
Inventaire traité									
Au début									
À la fin									
Ajustement									
Charbon									
Production									
Brut									
Lavé									
Total									
1 529 009	1 529 009	-	-	-	-	117 813	117 813	2 550 887	
-	862 305	1 832 439	315 006	2 147 445	2 305 810	858 373	3 164 183	3 164 183	
1 529 009	2 391 314	1 832 439	315 006	2 147 445	2 305 810	976 186	3 281 996	5 715 070	
-	-	-	-	-	-	-	-	-	
-	-	-	-	-	-	-	-	-	
-	-	-	-	-	1 531	136 397	137 928	137 928	
-	-	-	-	-	-	56 736	56 736	56 736	
-	-	-	-	-	-	-	-	-	
-	207 853	26 053	126 490	152 543	26 053	334 343	360 396	539 320	
-	-	2 129	3 225	5 354	2 129	3 225	5 354	59 286	
-	-	-	-	-	-	-	-	671 209	
1 529 009	1 564 471	33	-	33	33	35 462	35 495	1 564 504	
-	961	5 781	19 632	25 413	5 781	20 593	26 374	26 374	
-	618 029	1 784 833	165 659	1 950 492	2 256 673	389 430	2 646 103	2 646 103	
-	-	13 610	-	13 610	13 610	-	13 610	13 610	
1 529 009	2 391 314	1 832 439	315 006	2 147 445	2 305 810	976 186	3 281 996	5 715 070	
Total									
Écoulement de la mine									
Terre-Neuve									
Île-du-Prince-Édouard									
Nouvelle-Écosse									
Nouveau-Brunswick									
Québec									
Ontario									
Manitoba									
Saskatchewan									
Alberta									
Colombie-Britannique									
Au port									
Au États-Unis									
Total									
Exportations									
Inventaire au port									
Au début									
À la fin									
Ajustement									
-	676 760	1 303 923	300 833	1 604 756	1 855 788	425 728	2 281 516	2 281 516	
-	499 406	1 572 059	267 793	1 839 852	2 019 460	319 798	2 339 258	2 339 258	
-	-38 815	47 436	-49 067	-1 631	47 436	-87 882	-40 446	-40 446	
-	61 509	108 657	-	108 657	195 366	-	195 366	195 366	
-	633 318	968 359	25 306	993 665	1 396 213	283 152	1 679 365	1 679 365	
-	-	59 377	-	59 377	59 377	-	59 377	59 377	
-	61 741	317 286	124 326	441 612	379 027	124 326	503 353	503 353	
-	-	54 933	-	54 933	54 933	-	54 933	54 933	
-	-	55 521	-	55 521	55 521	-	55 521	55 521	
-	756 568	1 564 133	149 632	1 713 765	2 140 437	407 478	2 547 915	2 547 915	
Total									
Brésil									
Japon									
Pays-Bas									
Corée du Sud									
Royaume-Uni									
États-Unis									
Total									

TABLE 3. Production and Disposition of Coal, Year-to-date

	Nova Scotia			New-Brunswick		Saskat- chewan	Alberta		
	Nouvelle-Écosse			Nouveau-Brunswick					
	Bituminous			Bituminous		Lignite	Bituminous		
	Bitumineux			Bitumineux			Bitumineux		
	Met	Thermal	Total	Thermal	Total	Thermal	Met	Thermal	Total
metric - tonnes - métriques									
Gross Mine Output									
Production									
Surface	61 664		286 792	6 282 076	6 103 734
Underground	2 367 252		-	-	447 328
Adjustments	46 814		10 009	-	-
Total	2 475 730		296 801	6 282 076	6 551 062
Stock pile at mine and plant									
Opening	199 587		5 869	747 211
Closing	542 283		9 208	644 094
Adjustments	-2 764		- 283	2 265
Processed at Plants	1 525 216		-	6 617 315
Plant waste	355 842		-	1 973 978
Processed Inventory									
Opening	195 580		-	356 049
Closing	440 889		-	206 407
Adjustments	-		-	4 990
Coal									
Production									
Raw	-	605 054	605 054		293 179	6 282 076	-	39 129	39 129
Clean	383 403	540 662	924 065		-	-	3 049 693	1 748 276	4 797 969
Total	383 403	1 145 716	1 529 119		293 179	6 282 076	3 049 693	1 787 405	4 837 098
Disposition from mine									
Newfoundland	-	25	25		-	-	-	-	-
Prince Edward Island	-	1 025	1 025		-	-	-	-	-
Nova Scotia	61 508	1 013 889	1 075 397		-	-	-	-	-
New Brunswick	-	1 663	1 663		293 179	-	-	-	-
Quebec	-	29 912	29 912		-	-	-	-	-
Ontario	-	-	-		-	1 092 886	-	961 693	961 693
Manitoba	-	-	-		-	540 291	-	-	-
Saskatchewan	-	-	-		-	4 648 899	-	-	-
Alberta	-	-	-		-	-	-	188 685	188 685
British Columbia	-	-	-		-	-	-	7 394	7 394
To port	321 895	99 202	421 097		-	-	3 049 693	629 633	3 679 326
To U.S.A.	-	-	-		-	-	-	-	-
Total	383 403	1 145 716	1 529 119		293 179	6 282 076	3 049 693	1 787 405	4 837 098
Exports									
Port Inventory									
Opening	-	-	-		-	-	440 465	132 308	572 773
Closing	-	-	-		-	-	447 401	52 005	499 406
Adjustments	-	-	-		-	-	- 158	- 172 017	- 172 175
Brazil	238 223	-	238 223		-	-	286 544	-	286 544
Chile	-	-	-		-	-	-	-	-
Egypt	-	-	-		-	-	-	-	-
France	-	-	-		-	-	-	-	-
Italy	24 590	-	24 590		-	-	-	-	-
Japan	-	52 382	52 382		-	-	2 521 847	537 826	3 059 673
Mexico	-	-	-		-	-	-	-	-
Netherlands	-	-	-		-	-	-	93	93
Pakistan	-	-	-		-	-	-	-	-
Portugal	-	-	-		-	-	-	-	-
South Korea	-	-	-		-	-	234 208	-	234 208
Sweden	31 190	-	31 190		-	-	-	-	-
Taiwan	-	-	-		-	-	-	-	-
Turkey	-	-	-		-	-	-	-	-
United Kingdom	-	-	-		-	-	-	-	-
United States	-	46 820	46 820		-	-	-	-	-
West Germany	27 892	-	27 892		-	-	-	-	-
Total	321 895	99 202	421 097		-	30 189	3 042 599	537 919	3 580 518

TABLEAU 3. Production et utilisation du charbon. Total Cumulatif

Alberta		British-Columbia Colombie-Britannique			Canada				
Subbituminous		Bitumineux			Bitumineux			Total all types	
Sousbitumineux		Bitumineux			Bitumineux				
Thermal.	Grand Total General	Met	Thermal	Total	Met	Thermal	Total	Total tous genres	
metric - tonnes - métriques									
Sorti brut de la mine									
Production									
9 892 235	15 995 969	18 400 141	24 852 331	41 026 642	
-	447 328	-	2 814 580	2 814 580	
-	- 303	- 492 361	- 435 538	- 435 841	
9 891 932	16 442 994	17 907 780	27 231 373	43 405 381	
Réserve à la mine et l'usine									
2 466 445	3 213 656	1 692 861	2 645 528	5 111 973	
2 228 869	2 872 963	1 280 818	2 476 403	4 705 272	
-	2 265	1	- 781	- 781	
...	6 617 315	18 319 824	26 462 355	26 462 355	
...	1 973 978	6 116 906	8 446 726	8 446 726	
Traité à l'usine									
Rebuts de l'usine									
Inventaire traité									
...	356 049	661 276	1 212 905	1 212 905	
...	206 407	665 445	1 312 741	1 312 741	
...	4 990	-2 792	2 198	2 198	
Charbon									
Production									
10 129 508	10 168 637	-	-	-	-	-	937 362	937 362	17 348 946
-	4 797 969	10 612 954	1 583 003	12 195 957	14 046 050	3 871 941	17 917 991	17 917 991	
10 129 508	14 966 606	10 612 954	1 583 003	12 195 957	14 046 050	4 809 303	18 855 353	35 266 937	
Écoulement de la mine									
-	-	-	-	-	-	-	25	25	25
-	-	-	-	-	-	-	1 025	1 025	1 025
-	-	-	-	-	-	61 508	1 013 889	1 075 397	1 075 397
-	-	-	-	-	-	-	294 842	294 842	294 842
-	-	-	-	-	-	-	29 912	29 912	29 912
-	961 693	52 694	280 330	333 024	52 694	1 242 023	1 294 717	2 387 603	
-	-	15 792	16 525	32 317	15 792	16 525	32 317	572 608	
374	374	-	-	-	-	-	-	4 649 273	
10 129 109	10 317 794	404	28 267	28 671	404	216 952	217 356	10 346 465	
25	7 419	43 889	85 557	129 446	43 889	92 951	136 840	136 865	
-	3 679 326	10 335 169	1 171 308	11 506 477	13 706 757	1 900 143	15 606 900	15 606 900	
-	-	165 006	1 016	166 022	165 006	1 016	166 022	166 022	
10 129 508	14 966 606	10 612 954	1 583 003	12 195 957	14 046 050	4 809 303	18 855 353	35 266 937	
Total									
Exportations									
Inventaire au port									
-	572 773	1 618 571	247 933	1 866 504	2 059 036	380 241	2 439 277	2 439 277	
-	499 406	1 572 059	267 793	1 839 852	2 019 460	319 798	2 339 258	2 339 258	
-	- 172 175	32 634	74 128	106 762	32 476	-97 889	-65 413	-65 413	
-	286 544	331 855	-	331 855	856 622	-	856 622	856 622	
-	-	93 057	-	93 057	93 057	-	93 057	93 057	
-	-	87 320	-	87 320	87 320	-	87 320	87 320	
-	-	165 325	51 867	217 192	165 325	51 867	217 192	217 192	
-	-	-	-	-	24 590	-	24 590	24 590	
-	3 059 673	6 787 344	312 524	7 099 868	9 309 191	902 732	10 211 923	10 211 923	
-	-	55 000	-	55 000	55 000	-	55 000	55 000	
-	93	232 830	-	232 830	232 830	93	232 923	232 923	
-	-	81 724	-	81 724	81 724	-	81 724	81 724	
-	-	110 299	-	110 299	110 299	-	110 299	110 299	
-	234 208	1 475 810	740 185	2 215 995	1 710 018	740 185	2 450 203	2 450 203	
-	-	-	-	-	31 190	-	31 190	31 190	
-	-	431 178	121 000	552 178	431 178	121 000	552 178	552 178	
-	-	50 709	-	50 709	50 709	-	50 709	50 709	
-	-	218 470	-	218 470	218 470	-	218 470	218 470	
-	-	240 781	-	240 781	240 781	46 820	287 601	287 601	
-	-	52 613	-	52 613	80 505	-	80 505	80 505	
-	3 580 518	10 414 315	1 225 576	11 639 891	13 778 809	1 862 697	15 641 506	15 641 506	
Total									
Brésil									
Chili									
Egypte									
France									
Italie									
Japon									
Mexique									
Pays-Bas									
Pakistan									
Portugal									
Corée du Sud									
Suède									
Taiwan									
Turquie									
Royaume-Uni									
États-Unis									
Allemagne, Ouest									

TABLE 4. Coke Plants, June, 1988

	Cum. 1987	Cum. 1988	Year 1987	July 1987	Aug. 1987	Sep. 1987	Oct. 1987	Nov. 1987
	Cum. 1987	Cum. 1988	Ann. 1987	Jul. 1987	Aug. 1987	Sep. 1987	Oct. 1987	Nov. 1987
metric - tonnes - métriques								
Coal								
Stocks								
Opening								
Canadian	46 715	13 707	46 715	17 001	25 363	27 086	13 599	13 888
Imported	2 605 629	2 261 922	2 605 629	1 626 914	1 656 220	1 843 965	1 902 836	2 178 604
Total	2 652 344	2 275 629	2 652 344	1 643 915	1 681 583	1 871 051	1 916 435	2 192 492
Received								
Canadian	116 064	22 369	267 547	53 051	34 439	17 307	17 588	15 797
Imported	2 117 693	2 279 182	5 597 513	511 329	613 623	520 900	725 526	714 321
Total	2 233 757	2 301 551	5 865 060	564 380	648 062	538 207	743 114	730 118
Charged to ovens								
Canadian	135 883	20 099	289 491	43 267	32 716	30 794	17 299	14 598
Imported	3 084 116	3 153 881	6 018 335	481 930	481 666	471 990	484 169	496 403
Total	3 219 999	3 173 980	6 307 826	525 197	514 382	502 784	501 468	511 001
Sold or used								
Canadian	122	-	122	-	-	-	-	-
Imported	33	12 877	847	-	-	-	814	-
Total	155	12 877	969	-	-	-	814	-
Inventory Adjustments								
Canadian	-9 773	4 137	-11 195	-1 422	-	-	-	-
Imported	-12 259	30 578	77 962	-93	55 788	9 961	35 225	611
Total	-22 032	34 715	66 767	-1 515	55 788	9 961	35 225	611
Stocks - Closing								
Canadian	17 001	20 114	13 454	25 363	27 086	13 599	13 888	15 087
Imported	1 626 914	1 404 924	2 261 922	1 656 220	1 843 965	1 902 836	2 178 604	2 397 133
Total	1 643 915	1 425 038	2 275 376	1 681 583	1 871 051	1 916 435	2 192 492	2 412 220
Coke supply								
Stocks - Opening	238 141	276 684	238 141	251 269	274 389	280 303	262 161	261 612
Production	2 367 093	2 371 172	4 838 678	387 150	379 259	372 910	370 375	352 906
Imported	-	-	-	-	-	-	-	-
Adjustments	-32 009	-35 947	-133 837	-11 032	-7 489	-7 340	-7 583	-11 012
Stocks - Closing	251 269	266 103	276 684	274 389	280 303	262 161	261 612	279 812
Available	2 281 959	2 325 056	4 469 559	352 974	365 846	383 112	363 186	349 793
Coke Disposition								
Used in blast furnaces	2 150 374	2 140 563	4 181 738	327 213	347 266	338 560	346 354	330 668
Used in associated works	50 622	125 428	115 736	18 463	4 973	12 406	9 908	12 899
Sold for industrial use	46 764	40 481	93 828	2 416	1 787	20 506	6 900	2 748
Sold for export	34 164	18 557	70 094	4 882	11 820	11 617	-	3 478
All other sales and/or uses	35	27	8 163	-	-	23	24	-
Total disposition	2 281 959	2 325 056	4 469 559	352 974	365 846	383 112	363 186	349 793

TABLEAU 4. Usines de coke. Juin. 1988

Dec. 1987	Jan. 1988	Feb. 1988	Mar. 1988	Apr. 1988	May 1988	June 1988	June 1987	
Déc. 1987	Jan. 1988	Fév. 1988	Mars 1988	Avr. 1988	Mai 1988	Juin 1988	Juin 1987	
metric - tonnes - métriques								
								Charbon
								Stocks
								Au début
15 087	13 707	21 635	20 367	20 114	20 114	20 114	43 242	Canadien
2 397 133	2 261 922	1 742 439	1 258 730	746 853	865 953	1 179 134	1 306 755	Importé
2 412 220	2 275 629	1 764 074	1 279 097	766 967	886 067	1 199 248	1 349 997	Total
								Reçu
	22 369	-	-	-	-	-	12 008	Canadien
394 121	-	-	28 525	657 175	868 926	724 556	804 301	Importé
407 422	22 369	-	28 525	657 175	868 926	724 556	816 309	Total
								Utilisé dans les fours
								Canadien
14 934	14 441	1 268	4 390	-	-	-	38 797	Importé
518 061	518 946	483 709	533 062	540 211	554 394	523 559	473 283	Total
532 995	533 387	484 977	537 452	540 211	554 394	523 559	512 080	
								Vendu ou utilisé
								Canadien
-	-	-	-	-	-	-	-	Importé
-	284	-	7 340	5 088	-	165	-	Total
-	284	-	7 340	5 088	-	165	-	
								Rectifications de stocks
								Canadien
-	-	-	4 137	-	-	-	548	Importé
-11 271	- 253	-	-	7 224	-1 351	24 958	-10 859	Total
-11 271	- 253	-	4 137	7 224	-1 351	24 958	-10 311	
								Stocks
								À la fin
13 454	21 635	20 367	20 114	20 114	20 114	20 114	17 001	Canadien
2 261 922	1 742 439	1 258 730	746 853	865 953	1 179 134	1 404 924	1 626 914	Importé
2 275 376	1 764 074	1 279 097	766 967	886 067	1 199 248	1 425 038	1 643 915	Total
								Disponibilité du coke
								Stocks au début
279 812	276 684	276 206	277 484	290 307	287 465	295 446	257 752	Production
390 368	390 608	357 173	399 896	403 609	424 794	395 042	377 225	Importé
-	-	-	-	-	-	-	-	Rectifications
-20 807	-8 241	-9 860	-8 790	-7 566	- 195	-29 025	-24 656	Stocks à la fin
276 684	276 206	277 484	290 307	287 465	295 446	266 103	251 269	Disponibilité
372 689	385 845	350 065	378 283	398 885	416 618	395 360	359 052	
								Écoulement du coke
								Utilisé dans hauts fourneaux
341 303	372 674	335 149	350 187	351 938	373 118	357 497	344 721	Utilisé pour autres travaux
6 465	9 985	11 464	24 686	12 296	34 519	32 478	10 416	Vendu pour usage industriel
12 707	3 159	1 703	3 288	18 480	8 669	5 182	1 164	Vendu pour l'exportation
4 133	-	1 749	122	16 171	312	203	2 751	Autres ventes et/ou usages
8 081	27	-	-	-	-	-	-	Écoulement total
372 689	385 845	350 065	378 283	398 885	416 618	395 360	359 052	

TABLE 5. Stocks of Coal as Reported by Industrial Consumers, Second Quarter, 1988

TABLEAU 5. Stocks de charbon déclarés par les consommateurs industriels, Deuxième Trimestre, 1988

	New- found- land	Prince Edward Island	Nova Scotia	New Brun- swick	Quebec	Ontario	Manitoba	Saskat- chewan	Alberta	British Columbia	Canada
	Terre- Neuve	Ile-du- Prince- Edouard	Nou- velle Ecosse	Nouveau Brun- swick						Colombie Britan- nique	
	metric - tonnes - métriques										
Canadian coal- Charbon Canadien											
Bituminous- Bitumineux											
Generating plants- Centrales	-	-	278 044	172 148	-	421 430	-	-	285 058	-	1 156 680
Other-Autres	-	-	460	-	51 387	597 020	17 098	-	-	19 865	685 830
Total	-	-	278 504	172 148	51 387	1 018 450	17 098	-	285 058	19 865	1 842 510
Subbituminous- Sousbitumineux											
Generating plants- Centrales	-	-	-	-	-	-	-	75 025	304 412	-	379 437
Other-Autres	-	-	-	-	-	-	-	-	-	-	-
Total	-	-	-	-	-	-	-	75 025	304 412	-	379 437
Lignite											
Generating plants- Centrales	-	-	-	-	-	150 059	211 203	715 759	-	-	1 077 021
Other-Autres	-	-	-	-	-	-	1 796	-	-	-	1 796
Total	-	-	-	-	-	150 059	212 999	715 759	-	-	1 078 817
Canadian Total- Canadien	-	-	278 504	172 148	51 387	1 168 509	230 097	790 784	589 470	19 865	3 300 764
Imported Coal- Charbon Importé											
Anthracite Other-Autres	-	-	-	-	176 632	1 093	-	-	-	-	177 725
Bituminous- Bitumineux											
Generating plants- Centrales	-	-	-	-	-	5 266 615	-	-	-	-	5 266 615
Other-Autres	-	-	-	-	224 671	618 378	-	-	-	-	843 049
Total	-	-	-	-	224 671	5 884 993	-	-	-	-	6 109 664
Imported Total- importé	-	-	-	-	401 303	5 886 086	-	-	-	-	6 287 389
Total, all coal- Total, tout charbon	-	-	278 504	172 148	452 690	7 054 595	230 097	790 784	589 470	19 865	9 588 153
Coke											
Canadian-Canadien	-	-	-	-	2 087	15 466	-	-	-	74	17 627
Imported-Importé	83 186	-	4 195	2 263	29 571	6 322	130	-	-	2 543	128 210
Total	83 186	-	4 195	2 263	31 658	21 788	130	-	-	2 617	145 837

TABLE 6. Consumption of Coal and Coke as Reported by Industrial Consumers, Second Quarter, 1988

TABLEAU 6. Consommation de charbon et de coke déclarés par les consommateurs industriels, Deuxième Trimestre, 1988

	New-found-land	Prince Edward Island	Nova Scotia	New Brunswick	Quebec	Ontario	Manitoba	Saskatchewan	Alberta	British Columbia	Canada
	Terre-Neuve	Ile-du-Prince-Edouard	Nouvelle-Ecosse	Nouveau-Brunswick						Colombie Britannique	
	metric - tonnes - métriques										
Canadian coal- Charbon Canadien											
Bituminous- Bitumineux											
Generating plants- Centrales	-	-	506 632	107 632	-	296 838	-	-	168 224	-	1 079 326
Other-Autres	-	-	9 847	-	36 399	13	6 385	9 021	-	23 041	84 706
Total	-	-	516 479	107 632	36 399	296 851	6 385	9 021	168 224	23 041	1 164 032
Subbituminous- Sousbitumineux											
Generating plants- Centrales	-	-	-	-	-	-	-	-	4 716 527	-	4 716 527
Other-Autres	-	-	-	-	-	-	-	-	-	-	-
Total	-	-	-	-	-	-	-	-	4 716 527	-	4 716 527
Lignite											
Generating plants- Centrales	-	-	-	-	-	511 388	174 867	1 954 838	-	-	2 641 093
Other-Autres	-	-	-	-	-	-	29 079	58 525	-	-	87 604
Total	-	-	-	-	-	511 388	203 946	2 013 363	-	-	2 728 697
Canadian Total- Canadien	-	-	516 479	107 632	36 399	808 239	210 331	2 022 384	4 884 751	23 041	8 609 256
Imported Coal- Charbon Importé											
Anthracite Other-Autres	-	-	-	-	65 419	-	-	-	-	-	65 419
Bituminous- Bitumineux											
Generating plants- Centrales	-	-	-	-	-	1 727 870	-	-	-	-	1 727 870
Other-Autres	-	-	-	-	71 478	209 858	-	-	-	-	281 336
Total	-	-	-	-	71 478	1 937 728	-	-	-	-	2 009 206
Imported Total- importé	-	-	-	-	136 897	1 937 728	-	-	-	-	2 074 625
Total, all coal- Total, tout charbon	-	-	516 479	107 632	173 296	2 745 967	210 331	2 022 384	4 884 751	23 041	10 683 881
Coke											
Canadian-Canadien	-	-	-	-	14 125	1 177 612	-	-	-	19	1 191 756
Imported-Importé	50 052	-	72	11 207	35 220	34 809	-	-	-	7 234	138 594
Total	50 052	-	72	11 207	49 345	1 212 421	-	-	-	7 253	1 330 350

TABLE 7. Consumption of Coal and Coke as Reported by Industrial Consumers, Year-to-Date.

TABLEAU 7. Consommation de charbon et de coke déclarés par les consommateurs industriels, Total cumulatif.

	New-found-land	Prince Edward Island	Nova Scotia	New Brunswick	Quebec	Ontario	Manitoba	Saskatchewan	Alberta	British Columbia	Canada
	Terre-Neuve	Ile-du-Prince-Edouard	Nouvelle-Ecosse	Nouveau-Brunswick						Colombie Britannique	
	metric - tonnes - métriques										
Canadian coal- Charbon Canadien											
Bituminous- Bitumineux											
Generating plants- Centrales	-	-	1 152 999	325 150	-	1 452 899	-	-	368 097	-	3 299 145
Other-Autres	-	-	14 015	-	65 596	13	13 144	21 579	-	63 968	178 315
Total	-	-	1 167 014	325 150	65 596	1 452 912	13 144	21 579	368 097	63 968	3 477 460
Subbituminous- Sousbitumineux											
Generating plants- Centrales	-	-	-	-	-	-	-	-	10 074 545	-	10 074 545
Other-Autres	-	-	-	-	-	-	-	-	-	-	-
Total	-	-	-	-	-	-	-	-	10 074 545	-	10 074 545
Lignite											
Generating plants- Centrales	-	-	-	-	-	1 071 388	439 943	4 450 203	-	-	5 961 534
Other-Autres	-	-	-	-	-	-	95 583	65 159	-	-	160 742
Total	-	-	-	-	-	1 071 388	535 526	4 515 362	-	-	6 122 276
Canadian Total- Canadien	-	-	1 167 014	325 150	65 596	2 524 300	548 670	4 536 941	442 642	63 968	19 674 281
Imported Coal- Charbon Importé											
Anthracite Other-Autres	-	-	-	-	129 959	-	-	-	-	-	129 959
Bituminous- Bitumineux											
Generating plants- Centrales	-	-	-	-	-	4 160 972	-	-	-	-	4 160 972
Other-Autres	-	-	-	-	135 846	429 983	-	-	-	-	565 829
Total	-	-	-	-	135 846	4 590 955	-	-	-	-	4 726 801
Imported Total- importé	-	-	-	-	265 805	4 590 955	-	-	-	-	4 856 760
Total, all coal- Total, tout charbon	-	-	1 167 014	325 150	331 401	7 115 255	548 670	4 536 941	442 642	63 968	24 531 041
Coke											
Canadian-Canadien	-	-	9 190	-	26 015	2 287 520	-	-	-	56	2 322 781
Imported-Importé	96 679	-	72	23 280	61 287	65 960	349	-	-	22 390	270 017
Total	96 679	-	9 262	23 280	87 302	2 353 480	349	-	-	22 446	2 592 798

ALL IN ONE PLACE THE ECONOMIC FACTS AND ANALYSIS YOU NEED

Canadian Economic Observer:
Statistics Canada's New Monthly Economic Report

No other report on the Canadian economy has this much to offer

This month's data

Up-to-the minute data includes 20 major statistical series released two weeks prior to publication.

Current Economic Conditions

Brief, "to the point" summary of the economy's performance over the month, including trend analysis of employment, output, demand and leading indicators.

Statistical and Technical Notes

Information about new or revised statistical programs and methodological developments unique to Statistics Canada.

Major Economic Events

Chronology of international and national events that affect Canada's economy

Feature Articles

In-depth research on current business and economic issues.

Statistical Summary

Statistical tables, charts and graphs cover national accounts, output, demand, trade, labour and financial markets.

AND MORE . . .

Regional Analysis

Provincial breakdowns of key economic indicators.

International Overview

Digest of economic performance in Canada's most important trading partners — Europe, Japan, and the U.S.A.

Subscribe Today and Save!

Save \$40 off the single-issue price of the **Canadian Economic Observer**.

Catalogue #11-010

12 issues \$200.00 / other countries \$225.00

Per copy \$20.00 / other countries \$22.50

(includes postage and handling)

For faster service using Visa or MasterCard call toll-free 1-800-267-6677.

To order, complete the order form included or write to Publications Sales, Statistics Canada, Ottawa, Ontario, K1A 0T6. For faster service, using Visa or MasterCard, call toll-free, 1-800-267-6677.

Please make your cheque or money order payable to the Receiver General for Canada/Publications.

Contact the Statistics Canada Reference Centre nearest you for further information.

TOUT POUR VOUS! LES DONNÉES ÉCONOMIQUES ET L'ANALYSE QUE VOUS RECHERCHEZ

L'Observateur économique canadien:
Le nouveau bulletin économique mensuel de Statistique Canada

Aucune autre publication ne vous procure autant de renseignements relatifs à l'économie canadienne

Les données du mois

Des données de dernière heure comprenant toutes les séries de statistiques les plus importantes qui ont été diffusées deux semaines avant la date de publication du bulletin.

La situation économique actuelle

Le rendement de l'économie au cours du mois, présenté en bref, comportant une analyse de l'emploi, de la production, de la demande et des principaux indicateurs précurseurs des tendances de l'activité économique.

Des notes techniques et statistiques

Des notes portant sur les nouveaux programmes statistiques ou les programmes révisés et sur les progrès en matière de méthodologie propres à Statistique Canada.

Les principaux événements économiques

Des événements internationaux et nationaux influençant l'économie canadienne, présentés en ordre chronologique.

Des études spéciales

Une recherche approfondie des affaires et des questions d'actualité liées à l'économie.

Un aperçu statistique

Des tableaux, des graphiques et des diagrammes englobant les statistiques des comptes nationaux, de la production, de la demande, du commerce, de l'emploi, des marchés financiers, etc.

ET PLUS ENCORE

Une analyse régionale

Des ventilations par province d'indicateurs économiques stratégiques.

Un survol de l'économie internationale

Un sommaire du rendement de l'économie des partenaires commerciaux du Canada, comme l'Europe, le Japon et les États-Unis.

Abonnez-vous dès maintenant et économisez!

Économisez \$40 sur le prix à l'unité de **L'Observateur économique canadien**.

N° 11-010 au répertoire

Abonnement annuel (12 numéros): \$200 au Canada; \$225 à l'étranger.

Prix au numéro: \$20 au Canada; \$25.50 à l'étranger.

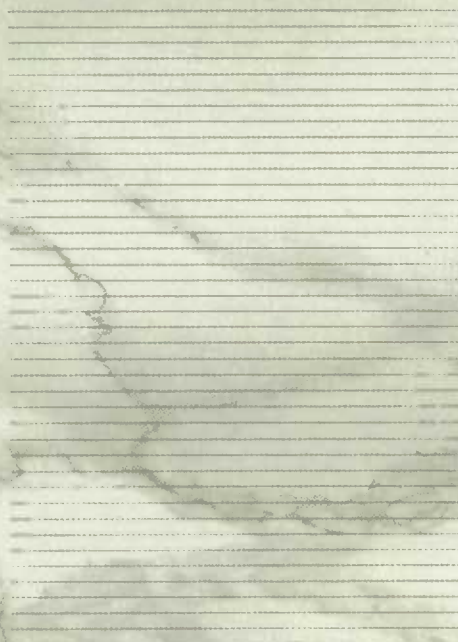
(Ces prix incluent les frais de port et de manutention.)

Pour obtenir un service plus rapide, composez le numéro sans frais 1-800-267-6677 et portez votre commande à votre compte Visa ou MasterCard.

Vous pouvez commander en remplissant le bon de commande ci-joint ou en écrivant à Vente des publications, Statistique Canada, Ottawa (Ontario), K1A 0T6. Si vous désirez obtenir un service plus rapide, téléphonez au numéro sans frais 1-800-267-6677 et portez votre commande à votre compte Visa ou MasterCard.

Veuillez faire votre cheque ou mandat poste à l'ordre du Receveur général du Canada - Publications.

Pour obtenir plus de renseignements, n'hésitez pas à communiquer avec le centre de consultation de Statistique Canada le plus près de chez vous.



INTERESTED IN ACQUIRING A CANADIAN ORIGINAL?

Then *Canadian Social Trends* is the acquisition for you. A first on the Canadian scene, this journal is claiming international attention from the people who need to know more about the social issues and trends of this country.

Drawing on a wealth of statistics culled from hundreds of documents, *Canadian Social Trends* looks at Canadian population dynamics, crime, education, social security, health, housing, and more.

For social policy analysts, for trendwatchers on the government or business scene, for educators and students, *Canadian Social Trends* provides the information for an improved discussion and analysis of Canadian social issues.

Published four times a year, *Canadian Social Trends* also features the latest social indicators, as well as information about new products and services available from Statistics Canada.

VOUS DÉSIREZ FAIRE L'ACQUISITION D'UNE OEUVRE ORIGINALE?

Alors *Tendances sociales canadiennes* est la publication qu'il vous faut. Première en son genre sur la scène canadienne, cette revue retient l'attention des gens d'ici et d'ailleurs qui désirent en savoir plus sur les questions sociales de l'heure au pays.

À l'aide d'abondantes statistiques extraites de nombreux documents, *Tendances sociales canadiennes* brosse le tableau de la dynamique de la population canadienne, de la criminalité, de l'éducation, de la sécurité sociale, de la santé, de l'habitation et de plusieurs autres sujets.

Que ce soit pour les analystes de la politique sociale, les analystes des tendances oeuvrant au sein des administrations publiques et du monde des affaires, les enseignants ou encore les étudiants, *Tendances sociales canadiennes* dégage l'information nécessaire à des discussions et des analyses approfondies relativement aux questions sociales.

Tendances sociales canadiennes présente également les plus récents indicateurs sociaux de même que des renseignements relatifs aux produits et services qu'offre Statistique Canada.

CANADIAN SOCIAL TRENDS

Catalogue No. 11-008E is available for \$8.00 per copy/\$32.00 annually (in Canada); \$9.00 per copy/\$36.00 annually (elsewhere); students 30% discount from:

**Publication Sales,
Statistics Canada,
Ottawa, Ontario K1A 0T6
Telephone: 1-800-267-6677**

Prices include postage and handling costs. Payment should be made in Canadian dollars or equivalent funds. (\$7 U.S. per issue/\$28 U.S. annually)

STATISTICS CANADA LIBRARY
BIBLIOTHÈQUE STATISTIQUE CANADA



1010537823

TENDANCES SOCIALES CANADIENNES

(Numéro 11-008F au repertoire) est publiée quatre fois l'an et se vend \$8 l'exemplaire ou \$32 l'abonnement annuel au Canada et \$9 l'exemplaire ou \$36 l'abonnement annuel à l'étranger (étudiants: 30% de rabais). Vous pouvez vous procurer cette revue en vous adressant à:

**Vente des publications
Statistique Canada
Ottawa (Ontario)
K1A 0T6
Téléphone: 1-800-267-6677**

Les prix incluent les frais de port et de manutention. Les paiements doivent être faits en dollars canadiens ou l'équivalent (\$US 28 l'abonnement annuel; \$US 7 l'exemplaire).

