

Catalogue 45-002 Monthly

March 1989

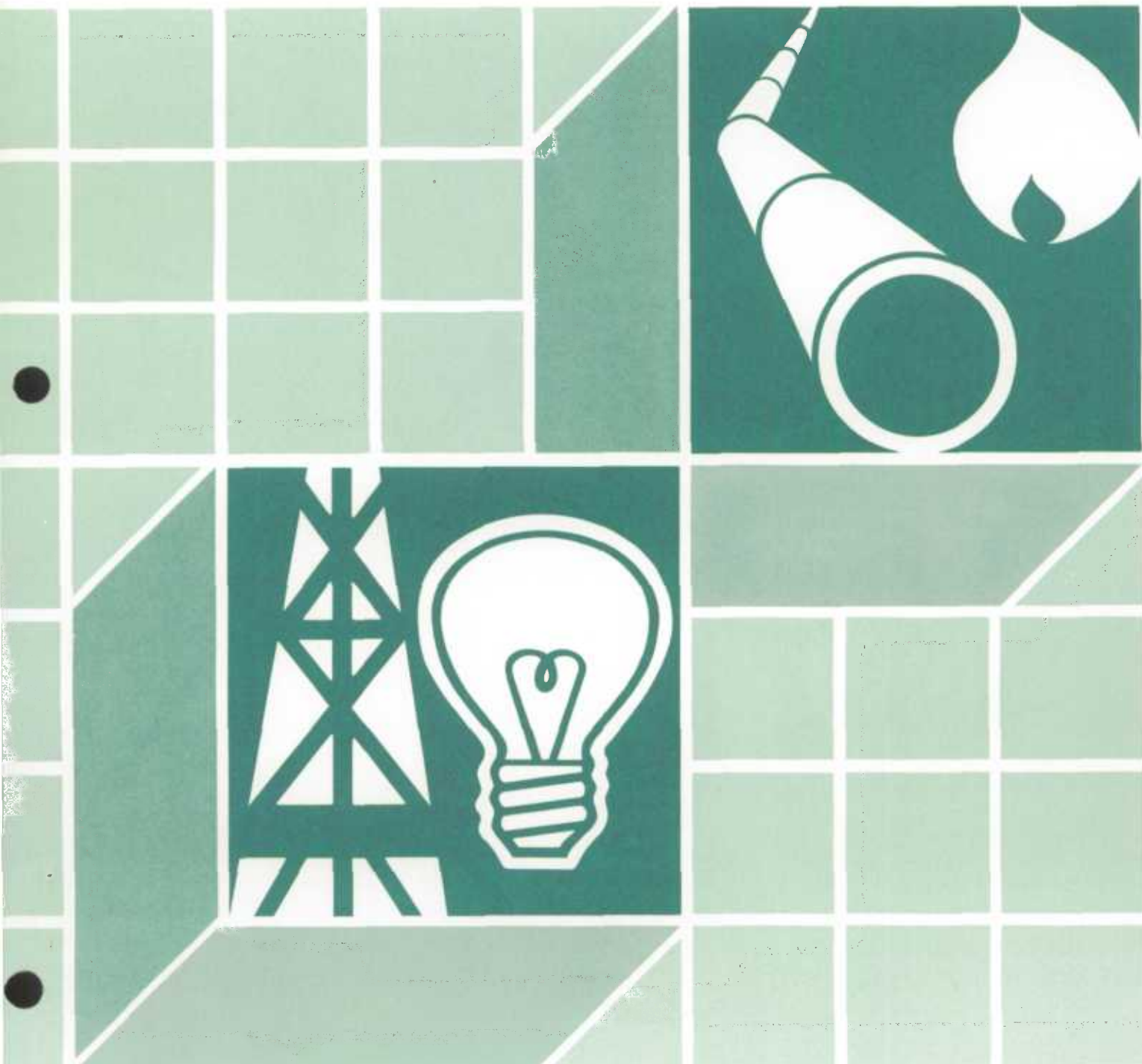
Coal and coke statistics

Catalogue 45-002 Mensuel

Mars 1989

Statistique du charbon et du coke

STATISTICS CANADA STATISTIQUE CANADA
JUN 19 1989
LIBRARY
BIBLIOTHÈQUE



Statistics
Canada

Statistique
Canada

Canada

Data in Many Forms . . .

Statistics Canada disseminates data in a variety of forms. In addition to publications, both standard and special tabulations are offered on computer print-outs, microfiche and microfilm, and magnetic tapes. Maps and other geographic reference materials are available for some types of data. Direct access to aggregated information is possible through CANSIM, Statistics Canada's machine-readable data base and retrieval system.

How to Obtain More Information

Inquiries about this publication and related statistics or services should be directed to:

Energy Section,
Industry Division,

Statistics Canada, Ottawa, K1A 0T6 (Telephone: 951-9823) or to the Statistics Canada reference centre in:

St. John's	(772-4073)	Winnipeg	(983-4020)
Halifax	(426-5331)	Regina	(780-5405)
Montreal	(283-5725)	Edmonton	(495-3027)
Ottawa	(951-8116)	Calgary	(292-6717)
Toronto	(973-6586)	Vancouver	(666-3691)

Toll-free access is provided in all provinces and territories, **for users who reside outside the local dialing area** of any of the regional reference centres.

Newfoundland and Labrador	1-800-563-4255
Nova Scotia, New Brunswick and Prince Edward Island	1-800-565-7192
Quebec	1-800-361-2831
Ontario	1-800-268-1151
Manitoba	1-800-542-3404
Saskatchewan	1-800-667-7164
Alberta	1-800-282-3907
Southern Alberta	1-800-472-9708
British Columbia (South and Central)	1-800-663-1551
Yukon and Northern B.C. (area served by NorthwesTel Inc.)	Zenith 0-8913
Northwest Territories (area served by NorthwesTel Inc.)	Call collect 403-495-2011

How to Order Publications

This and other Statistics Canada publications may be purchased from local authorized agents and other community bookstores, through the local Statistics Canada offices, or by mail order to Publication Sales, Statistics Canada, Ottawa, K1A 0T6.

1(613)951-7277

National toll free order line 1-800-267-6677

Toronto
Credit card only (973-8018)

Des données sous plusieurs formes . . .

Statistique Canada diffuse les données sous formes diverses. Outre les publications, des totalisations habituelles et spéciales sont offertes sur imprimés d'ordinateur, sur microfiches et microfilms et sur bandes magnétiques. Des cartes et d'autres documents de référence géographiques sont disponibles pour certaines sortes de données. L'accès direct à des données agrégées est possible par le truchement de CANSIM, la base de données ordiologique et le système d'extraction de Statistique Canada.

Comment obtenir d'autres renseignements

Toutes demandes de renseignements au sujet de cette publication ou de statistiques et services connexes doivent être adressées à:

Section de l'énergie,
Division de l'industrie,

Statistique Canada, Ottawa, K1A 0T6 (téléphone: 951-9823) ou au centre de consultation de Statistique Canada à:

St. John's	(772-4073)	Winnipeg	(983-4020)
Halifax	(426-5331)	Regina	(780-5405)
Montréal	(283-5725)	Edmonton	(495-3027)
Ottawa	(951-8116)	Calgary	(292-6717)
Toronto	(973-6586)	Vancouver	(666-3691)

Un service d'appel interurbain sans frais est offert, dans toutes les provinces et dans les territoires, **aux utilisateurs qui habitent à l'extérieur des zones de communication locale** des centres régionaux de consultation.

Terre-Neuve et Labrador	1-800-563-4255
Nouvelle-Écosse, Nouveau-Brunswick et Île-du-Prince-Édouard	1-800-565-7192
Québec	1-800-361-2831
Ontario	1-800-268-1151
Manitoba	1-800-542-3404
Saskatchewan	1-800-667-7164
Alberta	1-800-282-3907
Sud de l'Alberta	1-800-472-9708
Colombie-Britannique (sud et centrale)	1-800-663-1551
Yukon et nord de la C.-B. (territoire desservi par la NorthwesTel Inc.)	Zénith 0-8913
Territoires du Nord-Ouest (territoire desservi par la NorthwesTel Inc.)	Appelez à frais virés au 403-495-2011

Comment commander les publications

On peut se procurer cette publication et les autres publications de Statistique Canada auprès des agents autorisés et des autres librairies locales, par l'entremise des bureaux locaux de Statistique Canada, ou en écrivant à la Section des ventes des publications, Statistique Canada, Ottawa, K1A 0T6.

1(613)951-7277

Commandes: 1-800-267-6677 (sans frais partout au Canada)

Toronto
Carte de crédit seulement (973-8018)

Statistics Canada

Industry Division

Statistique Canada

Division de l'Industrie

March 1989

Mars 1989

Coal and coke statistics

Statistique du charbon et du coke

Published under the authority of the Minister
of Regional Industrial Expansion and the
Minister of State for Science and Technology

• Minister of Supply
and Services Canada 1989

Extracts from this publication may be reproduced
for individual use without permission provided the
source is fully acknowledged. However, reproduction
of this publication in whole or in part for purposes
of resale or redistribution requires written permission
from the Programs and Publishing Products Group,
Acting Permissions Officer, Crown Copyright
Administration, Canadian Government Publishing
Centre, Ottawa, Canada K1A 0S9.

June 1989

Price: Canada, \$9.50, \$95.00 a year
Other Countries, \$11.40, \$114.00 a year

Payment to be made in Canadian funds or equivalent

Catalogue 45-002, Vol. 68, No. 3

ISSN 0380-6847

Ottawa

Publication autorisée par le ministre de
l'Expansion industrielle régionale et ministre
d'État chargé des Sciences et de la Technologie

• Ministre des Approvisionnements
et Services Canada 1989

Le lecteur peut reproduire sans autorisation des
extraits de cette publication à des fins d'utilisation
personnelle à condition d'indiquer la source en
entier. Toutefois, la reproduction de cette publication
en tout ou en partie à des fins commerciales ou de
redistribution nécessite l'obtention au préalable d'une
autorisation écrite du Groupe des programmes et produits
d'édition, agent intérimaire aux permissions, administration
des droits d'auteur de la Couronne, Centre d'édition
du gouvernement du Canada, Ottawa, Canada K1A 0S9.

Juin 1989

Prix: Canada, \$9.50, \$95.00 par année
Autres pays, \$11.40, \$114.00 par année

Paiement en dollars canadiens ou l'équivalent

Catalogue 45-002, vol. 68, N° 3

ISSN 0380-6847

Ottawa

Symbols

The following standard symbols are used in Statistics Canada publications:

- .. figures not available.
- ... figures not appropriate or not applicable.
- nil or zero.
- amount too small to be expressed.
- p preliminary figures.
- r revised figures.
- x confidential to meet secrecy requirements of the Statistics Act.

Note

Production equals shipments from mine/plant plus own consumption.

Signes conventionnels

Les signes conventionnels suivants sont employés uniformément dans les publications de Statistique Canada:

- .. nombres indisponibles.
- ... n'ayant pas lieu de figurer.
- néant ou zéro.
- nombres infimes.
- p nombres provisoires.
- r nombres rectifiés.
- x confidentiel en vertu des dispositions de la Loi sur la statistique relatives au secret.

Nota

La production est égale aux livraisons de la mine/l'usine en plus de l'utilisation sur place.

Table of Contents

	Page
Highlights	5
Table	
1. Production, Exports and Imports of Coal	6
2. Production and Disposition of Coal, Current Month	8
3. Production and Disposition of Coal, Year-to-date	10
4. Coke Plants	12
5. Stocks of Coal as Reported by Industrial Consumers, First Quarter	14
6. Consumption of Coal and Coke as Reported by Industrial Consumers, First Quarter	15

Table des matières

	Page
Faits Saillants	5
Tableau	
1. Production, exportations et importations du charbon	6
2. Production et utilisation du charbon, mois courant	8
3. Production et utilisation du charbon, total cumulatif	10
4. Usines de coke	12
5. Stocks de charbon déclarés par les consommateurs industriels, premier trimestre	14
6. Consommation de charbon et de coke déclarée par les consommateurs industriels, premier trimestre	15

Coal and Coke Statistics

March 1989

Highlights

Canadian production of coal totalled 6 340 kilotonnes in March 1989, up 1.0% from the corresponding month last year. The year-to-date production figure stands at 17 853 kilotonnes, down 2.0%.

Exports in March rose 11.0% from March 1988 to 2 872 kilotonnes while imports jumped 308.6% to 489 kilotonnes. Cumulative figures for the year show exports of 8 926 kilotonnes, 11.7% above last year's level.

Coke production decreased to 383 kilotonnes. A difference of 4.1% below March 1988.

Charbon et coke

Mars 1989

Faits saillants

La production canadienne de charbon a totalisé 6 340 kilotonnes en mars 1989, en hausse de 1.0% par rapport à la même période en 1988. La production cumulative pour les trois premiers mois de 1989 se chiffre à 17 853 kilotonnes, soit une diminution de 2.0% en un an.

En mars 1989, les exportations ont augmenté à 2 872 kilotonnes (11.0%) et les importations ont fait un bond de 308.6% à 489 kilotonnes. De janvier à mars 1989, les exportations se situent à 8 926 kilotonnes, soit 11.7% de plus que le niveau atteint un an plus tôt.

La production de coke a diminué à 383 kilotonnes. Une différence de 4.1% comparativement à mars 1988.

TABLE 1. Production, Exports and Imports of Coal, March, 1989

	Cum. 1988	Cum. 1989	Year 1988	Apr. 1988	May 1988	June 1988	July 1988	Aug. 1988
	Cum. 1988	Cum. 1989	Ann. 1988	Avr. 1988	Mai 1988	Juin 1988	Jui. 1988	Août 1988
metric - tonnes - métriques								
Production								
Nova Scotia								
Metallurgical	202 289	3 970	661 730	118 909	35 474	26 731	-	1 776
Thermal	625 214	445 181	2 882 368	132 716	207 078	197 949	197 730	433 813
Total	827 503	449 151	3 544 098	251 625	242 552	224 680	197 730	435 589
New Brunswick								
Thermal	138 222	129 620	541 887	51 330	48 523	55 104	35 738	36 681
Saskatchewan								
Thermal	3 613 168	3 045 884	12 148 427	891 872	872 971	904 065	985 515	1 048 587
Alberta								
Bituminous								
Metallurgical	1 558 443	1 572 621	5 764 445	545 403	499 207	446 640	516 017	355 788
Thermal	774 119	1 021 695	3 793 211	274 792	322 829	415 665	326 717	328 147
Total	2 332 562	2 594 316	9 557 656	820 195	822 036	862 305	842 734	683 935
Subbituminous								
Thermal	5 391 746	5 212 926	19 910 132	1 677 966	1 530 787	1 529 009	1 587 353	1 551 782
Total	7 724 308	7 807 242	29 467 788	2 498 161	2 352 823	2 391 314	2 430 087	2 235 717
British Columbia								
Metallurgical	5 136 754	5 736 672	21 800 440	1 881 073	1 762 688	1 831 481	1 634 154	1 808 569
Thermal	783 836	684 113	3 141 023	207 993	276 168	315 006	283 560	237 002
Total	5 920 590	6 420 785	24 941 463	2 089 066	2 038 856	2 146 487	1 917 714	2 045 571
Canada								
Bituminous								
Metallurgical	6 897 486	7 313 263	28 226 615	2 545 385	2 297 369	2 304 852	2 150 171	2 166 133
Thermal	2 321 391	2 280 609	10 358 489	666 831	854 598	983 724	843 745	1 035 643
Total	9 218 877	9 593 872	38 585 104	3 212 216	3 151 967	3 288 576	2 993 916	3 201 776
Subbituminous								
Thermal	5 391 746	5 212 926	19 910 132	1 677 966	1 530 787	1 529 009	1 587 353	1 551 782
Lignite								
Thermal	3 613 168	3 045 884	12 148 427	891 872	872 971	904 065	985 515	1 048 587
Total	18 223 791	17 852 682	70 643 663	5 782 054	5 555 725	5 721 650	5 566 784	5 802 145
Exports								
Nova Scotia								
Metallurgical	162 981	2 196	553 280	105 951	27 763	25 200	-	-
Thermal	18 112	156 331	492 781	-	28 708	52 382	-	86 788
Total	181 093	158 527	1 046 061	105 951	56 471	77 582	-	86 788
Saskatchewan								
Thermal	-	5 273	7 318	-	-	-	-	-
Alberta								
Metallurgical	1 307 319	1 652 247	5 584 920	840 113	344 063	551 104	507 869	497 066
Thermal	258 531	431 868	1 232 480	73 924	-	205 464	-	116 144
Total	1 565 850	2 084 115	6 817 400	914 037	344 063	756 568	507 869	613 210
British Columbia								
Metallurgical	5 564 487	6 339 371	21 463 058	2 054 798	1 382 293	1 576 785	1 962 899	1 958 587
Thermal	679 811	339 134	2 397 794	373 266	23 883	149 632	209 405	218 272
Total	6 244 298	6 678 505	23 860 852	2 428 064	1 406 176	1 726 417	2 172 304	2 176 859
Canada								
Metallurgical	7 034 787	7 993 814	27 601 258	3 000 862	1 754 119	2 153 089	2 470 768	2 455 653
Thermal	956 454	932 606	4 130 373	447 190	52 591	407 478	209 405	421 204
Total	7 991 241	8 926 420	31 731 631	3 448 052	1 806 710	2 560 567	2 680 173	2 876 857
Imports								
Bituminous								
Quebec	12 288	22 065	328 145	-	-	75 796	-	-
Ontario	48 025	438 226	16 801 510	1 314 896	1 943 423	2 043 059	1 930 928	1 534 098
Manitoba	-	-	-	-	-	-	-	-
Total	60 313	460 291	17 129 655	1 314 896	1 943 423	2 118 855	1 930 928	1 534 098
Anthracite								
Quebec	59 308	28 489	293 592	-	-	62 473	-	-
Ontario	-	-	-	-	-	-	-	-
Saskatchewan	-	-	-	-	-	-	-	-
Total	59 308	28 489	293 592	-	-	62 473	-	-
Total	119 621	488 780	17 423 247	1 314 896	1 943 423	2 181 328	1 930 928	1 534 098

TABLEAU 1. Production, exportations et importations du charbon, Mars, 1989

Sep. 1988	Oct. 1988	Nov. 1988	Dec. 1988	Jan. 1989	Feb. 1989	Mar. 1989	Mar. 1988	
Sep. 1988	Oct. 1988	Nov. 1988	Déc. 1988	Jan. 1989	Fev. 1989	Mars 1989	Mars 1988	
metric - tonnes - métriques								
101 549	31 391	77 597	66 014	2 932	1 038	-	63 295	Production
214 827	347 716	241 184	284 141	372 819	36 944	35 418	212 219	Nouvelle-Écosse
316 376	379 107	318 781	350 155	375 751	37 982	35 418	275 514	Métallurgique
								Thermique
								Total
47 702	43 037	46 909	38 641	45 170	45 705	38 745	52 439	Nouveau-Brunswick
								Thermique
874 758	879 048	987 525	1 090 916	1 045 567	963 585	1 036 732	1 195 632	Saskatchewan
								Thermique
490 296	441 328	439 053	472 270	404 398	557 959	610 264	520 679	Alberta
355 745	379 167	379 838	236 192	370 496	224 594	426 605	311 312	Bitumineux
846 041	820 495	818 831	708 482	774 894	782 553	1 036 869	831 991	Métallurgique
								Thermique
								Total
1 475 170	1 585 658	1 722 221	1 858 440	1 812 036	1 667 407	1 733 483	1 758 319	Sousbitumineux
2 321 211	2 406 153	2 541 112	2 566 902	2 586 930	2 449 960	2 770 352	2 590 310	Thermique
								Total
1 812 993	2 075 525	1 941 972	1 915 231	1 772 372	1 752 765	2 211 535	1 843 348	Colombie-Britannique
241 811	221 973	240 825	332 849	209 264	227 762	247 087	319 763	Métallurgique
2 054 804	2 297 498	2 182 797	2 248 080	1 981 636	1 980 527	2 458 622	2 163 111	Thermique
								Total
2 404 838	2 548 244	2 458 622	2 453 515	2 179 702	2 311 762	2 821 799	2 427 322	Canada
860 085	991 893	908 756	891 823	997 749	535 005	747 855	895 733	Bitumineux
3 264 923	3 540 137	3 367 378	3 345 338	3 177 451	2 846 767	3 569 654	3 323 055	Métallurgique
								Thermique
								Total
1 475 170	1 585 658	1 722 221	1 858 440	1 812 036	1 667 407	1 733 483	1 758 319	Sousbitumineux
								Thermique
874 758	879 048	987 525	1 090 918	1 045 567	963 585	1 036 732	1 195 632	Lignite
5 614 851	6 004 843	6 077 124	6 294 696	6 035 054	5 477 759	6 339 869	6 277 006	Thermique
								Total
								Exportations
57 098	31 391	77 106	65 790	2 196	-	-	54 424	Nouvelle-Écosse
50 232	143 434	56 725	56 400	156 331	-	-	-	Métallurgique
107 330	174 825	133 831	122 190	158 527	-	-	54 424	Thermique
								Total
-	2 004	3 043	2 271	2 513	1 726	1 034	-	Saskatchewan
								Thermique
467 524	458 428	344 925	266 509	715 464	371 597	565 186	454 328	Alberta
136 412	194 096	80 286	167 623	139 230	228 199	64 439	61 828	Métallurgique
603 936	652 524	425 211	434 132	854 694	599 796	629 625	516 156	Thermique
								Total
1 879 778	1 744 762	1 725 021	1 613 648	2 494 516	1 745 114	2 099 741	1 736 888	Colombie-Britannique
223 441	112 740	181 069	226 275	122 292	74 836	142 006	278 235	Métallurgique
2 103 219	1 857 502	1 906 090	1 839 923	2 616 808	1 819 950	2 241 747	2 015 123	Thermique
								Total
2 404 400	2 234 581	2 147 052	1 945 947	3 212 176	2 116 711	2 664 927	2 245 640	Canada
410 085	452 274	321 123	452 569	420 366	304 761	207 479	340 063	Métallurgique
2 814 485	2 686 855	2 468 175	2 398 516	3 632 542	2 421 472	2 872 406	2 585 703	Thermique
								Total
								Importations
91 256	-	-	148 805	-	-	22 065	12 288	Bitumineux
1 994 929	1 840 851	1 932 864	2 218 437	-	-	438 226	48 025	Québec
								Ontario
								Manitoba
2 086 185	1 840 851	1 932 864	2 367 242	-	-	460 291	60 313	Total
								Anthracite
82 870	-	-	88 941	-	-	28 489	59 308	Québec
								Ontario
								Saskatchewan
82 870	-	-	88 941	-	-	28 489	59 308	Total
2 169 055	1 840 851	1 932 864	2 456 183	-	-	488 780	119 621	Total

TABLE 2. Production and Disposition of Coal, March, 1989

	Nova Scotia			New-Brunswick		Saskat- chewan	Alberta		
	Nouvelle-Écosse			Nouveau-Brunswick					
	Bituminous			Bituminous		Lignite	Bituminous		
	Bitumineux			Bitumineux			Bitumineux		
	Met	Thermal	Total	Thermal	Total	Thermal	Met	Thermal	Total
metric - tonnes - métriques									
Gross Mine Output									
Production									
Surface	18 514	37 724	1 036 732	1 172 292
Underground	3 973	-	-	87 531
Adjustments	12 109	2 143	-	-
Total	34 596	39 867	1 036 732	1 259 823
Stock pile at mine and plant									
Opening	217 924	-	557 144
Closing	217 102	1 088	463 890
Adjustments	4	-34	-
Processed at Plants	4	-	1 311 906
Plant waste	4	-	438 285
Processed Inventory									
Opening	488 285	-	306 231
Closing	488 285	-	184 154
Adjustments	-	-	-
Coal									
Production									
Raw	-	35 418	35 418	38 745	1 036 732	-	41 171	41 171	41 171
Clean	-	-	-	-	-	610 264	385 434	995 698	995 698
Total	-	35 418	35 418	38 745	1 036 732	610 264	426 605	1 036 869	
Disposition from mine									
Newfoundland	-	-	-	-	-	-	-	-	-
Prince Edward Island	-	1 206	1 206	-	-	-	-	-	-
Nova Scotia	-	34 212	34 212	-	-	-	-	-	-
New Brunswick	-	-	-	38 745	-	-	-	-	-
Quebec	-	-	-	-	-	-	-	-	-
Ontario	-	-	-	-	-	140 977	223 035	223 035	223 035
Manitoba	-	-	-	-	-	57 149	-	-	-
Saskatchewan	-	-	-	-	-	837 572	-	-	-
Alberta	-	-	-	-	-	-	52 273	52 273	52 273
British Columbia	-	-	-	-	-	-	294	294	294
To port	-	-	-	-	-	610 264	151 003	761 267	761 267
To U.S.A.	-	-	-	-	-	1 034	-	-	-
Total	-	35 418	35 418	38 745	1 036 732	610 264	426 605	1 036 869	
Exports									
Port inventory									
Opening	-	-	-	-	-	354 315	82 454	436 769	436 769
Closing	-	-	-	-	-	399 393	168 686	568 079	568 079
Adjustments	-	-	-	-	-	-	- 332	- 332	- 332
Brazil	-	-	-	-	-	40 737	13 895	54 632	54 632
Japan	-	-	-	-	-	423 955	-	423 955	423 955
Netherlands	-	-	-	-	-	-	-	-	-
South Korea	-	-	-	-	-	100 494	50 544	151 038	151 038
Taiwan	-	-	-	-	-	-	-	-	-
United Kingdom	-	-	-	-	-	-	-	-	-
United States	-	-	-	-	-	-	-	-	-
Total	-	-	-	-	-	565 186	64 439	629 625	

TABLEAU 2. Production et utilisation du charbon, Mars, 1989

Alberta		British-Columbia Colombie-Britannique			Canada				
Subbituminous Sousbitumineux		Bituminous Bitumineux			Bituminous Bitumineux			Total all types	
Thermal.	Grand Total General	Met	Thermal	Total	Met	Thermal	Total	Total tous genres	
metric - tonnes - métriques									
1 912 966	3 085 258	3 347 765	4 576 295	7 525 993	Sorti brut de la mine
-	87 531	-	91 504	91 504	Production
-20	-20	-92 431	-78 179	-78 199	À ciel ouvert
1 912 946	3 172 769	3 255 334	4 589 620	7 539 298	Souterrain
									Ajustement
									Total
2 572 059	3 129 203	2 192 375	2 967 443	5 539 502	Réserve à la mine et l'usine
2 751 522	3 215 412	2 180 019	2 862 059	5 613 621	Au début
-	-	-1	-31	-31	À la fin
...	1 311 906	3 267 689	4 579 599	4 579 599	Ajustement
...	438 285	1 038 669	1 476 958	1 476 958	Traité à l'usine
...	306 231	837 551	1 632 067	1 632 067	Rebuts de l'usine
...	184 154	610 820	1 283 259	1 283 259	Inventaire traité
...	-	2 871	2 871	2 871	Au début
									À la fin
									Ajustement
1 733 483	1 774 654	-	-	-	-	-	115 334	115 334	2 885 549
-	995 698	2 211 535	247 087	2 459 622	2 821 799	832 521	3 454 320	3 454 320	Production
1 733 483	2 770 352	2 211 535	247 087	2 458 622	2 821 799	747 855	3 569 654	6 339 869	Brut
									Lavé
									Total
-	-	-	-	-	-	-	-	-	Écoulement de la mine
-	-	-	-	-	-	1 206	1 206	1 206	Terre-Neuve
-	-	-	-	-	-	34 212	34 212	34 212	Île-du-Prince-Édouard
-	-	-	-	-	-	38 745	38 745	38 745	Nouvelle-Écosse
-	-	-	-	-	-	-	-	-	Nouveau-Brunswick
-	223 035	-	77 708	77 708	-	300 743	300 743	441 720	Québec
-	-	1 485	4 714	6 199	1 485	4 714	6 199	63 348	Ontario
250	250	-	-	-	-	-	-	837 822	Manitoba
1 733 233	1 785 506	154	-	154	154	52 273	52 427	1 785 660	Saskatchewan
-	294	7 562	9 961	17 523	7 562	10 255	17 817	17 817	Alberta
-	761 267	2 179 451	154 704	2 334 155	2 789 715	305 707	3 095 422	3 095 422	Colombie-Britannique
-	-	22 883	-	22 883	22 883	-	22 883	23 917	Au port
1 733 483	2 770 352	2 211 535	247 087	2 458 622	2 821 799	747 855	3 569 654	6 339 869	Au États-Unis
									Total
-	436 769	1 037 844	275 937	1 313 781	1 392 159	358 391	1 750 550	1 750 550	Exportations
-	568 079	1 118 564	269 262	1 387 826	1 517 957	437 948	1 955 905	1 955 905	Inventaire au port
-	- 332	-21 873	-19 373	-41 246	-21 873	-19 705	-41 578	-41 578	Au début
									À la fin
									Ajustement
-	54 632	61 528	34 088	95 616	102 265	47 983	150 248	150 248	Bresil
-	423 955	1 216 481	-	1 216 481	1 640 436	-	1 640 436	1 640 436	Japon
-	-	57 151	-	57 151	57 151	-	57 151	57 151	Pays-Bas
-	151 038	323 277	101 283	424 560	423 771	151 827	575 598	575 598	Corée du Sud
-	-	226 782	-	226 782	226 782	-	226 782	226 782	Taiwan
-	-	111 340	-	111 340	111 340	-	111 340	111 340	Royaume-Uni
-	-	80 299	6 635	86 934	80 299	6 635	86 934	86 934	États-Unis
-	629 625	2 076 858	142 006	2 218 864	2 642 044	206 445	2 848 489	2 848 489	Total

TABLE 3. Production and Disposition of Coal, Year-to-date

	Nova Scotia			New-Brunswick		Saskat- chewan	Alberta		
	Nouvelle-Écosse			Nouveau-Brunswick					
	Bituminous			Bituminous		Lignite	Bituminous		
	Bitumineux			Bitumineux			Bitumineux		
	Met	Thermal		Thermal	Thermal		Met	Thermal	
		Total		Total	Total			Total	
metric - tonnes - métriques									
Gross Mine Output									
Production									
Surface	44 236	121 192	-	3 045 884	3 089 840
Underground	198 912	-	-	-	273 150
Adjustments	34 332	6 162	-	-	-
Total	277 480	127 354	-	3 045 884	3 362 990
Stock pile at mine and plant									
Opening	305 149	3 493	-	687 551
Closing	217 102	1 088	-	463 890
Adjustments	- 273	- 139	-	-
Processed at Plants	142 200	-	-	3 481 448
Plant waste	9 216	-	-	1 114 481
Processed Inventory									
Opening	581 398	-	-	306 299
Closing	488 285	-	-	184 154
Adjustments	-	-	-	1
Coal									
Production									
Raw	-	223 054	223 054	129 620	-	3 045 884	-	105 203	105 203
Clean	3 970	222 127	226 097	-	-	-	1 572 621	916 492	2 489 113
Total	3 970	445 181	449 151	129 620	-	3 045 884	1 572 621	1 021 695	2 594 316
Disposition from mine									
Newfoundland	-	33	33	-	-	-	-	-	-
Prince Edward Island	-	3 318	3 318	-	-	-	-	-	-
Nova Scotia	1 774	254 321	256 095	-	-	-	-	-	-
New Brunswick	-	42	42	129 620	-	-	-	-	-
Quebec	-	31 136	31 136	-	-	-	-	-	-
Ontario	-	-	-	-	-	334 995	-	590 586	590 586
Manitoba	-	-	-	-	-	234 998	-	-	-
Saskatchewan	-	-	-	-	-	2 470 618	-	-	-
Alberta	-	-	-	-	-	-	-	140 376	140 376
British Columbia	-	-	-	-	-	-	-	1 746	1 746
To port	2 196	156 331	158 527	-	-	-	1 434 528	427 080	1 861 608
To U.S.A.	-	-	-	-	-	5 273	-	-	-
Total	3 970	445 181	449 151	129 620	-	3 045 884	1 434 528	1 159 788	2 594 316
Exports									
Port Inventory									
Opening	-	-	-	-	-	-	617 111	173 806	790 917
Closing	-	-	-	-	-	-	399 393	168 686	568 079
Adjustments	-	-	-	-	-	-	1	- 332	- 331
Belgium-Luxembourg	2 196	-	2 196	-	-	-	-	-	-
Brazil	-	-	-	-	-	-	99 461	13 895	113 356
Chile	-	-	-	-	-	-	-	-	-
Denmark	-	29 795	29 795	-	-	-	-	-	-
France	-	-	-	-	-	-	-	-	-
Japan	-	70 027	70 027	-	-	-	1 353 374	325 484	1 678 858
Netherlands	-	-	-	-	-	-	-	-	-
Pakistan	-	-	-	-	-	-	-	-	-
Portugal	-	-	-	-	-	-	-	-	-
St Pierre-Miq	-	18	18	-	-	-	-	-	-
South Korea	-	-	-	-	-	-	195 412	92 489	291 901
Taiwan	-	-	-	-	-	-	-	-	-
United Kingdom	-	-	-	-	-	-	-	-	-
United States	-	32 120	32 120	-	-	-	-	-	-
West Germany	-	24 371	24 371	-	-	-	-	-	-
Total	2 196	156 331	158 527	-	-	-	1 652 247	431 868	2 084 115

TABLEAU 3. Production et utilisation du charbon, Total Cumulatif

Alberta		British-Columbia Colombie-Britannique			Canada			Total all types
Subbituminous Sousbitumineux		Bituminous Bitumineux			Bituminous Bitumineux			Total tous genres
Thermal	Grand Total General	Met	Thermal	Total	Met	Thermal	Total	Total tous genres
metric - tonnes - métriques								
5 388 240	8 478 080	9 261 198	12 516 466	20 950 590
-	273 150	-	472 062	472 062
- 120	- 120	- 273 164	- 232 670	- 232 790
5 388 120	8 751 110	8 988 034	12 755 858	21 189 862
2 576 328	3 263 879	2 162 432	3 158 625	5 734 953
2 751 522	3 215 412	2 180 019	2 862 099	5 613 621
-	-	-	- 412	- 412
...	3 481 448	8 970 447	12 594 095	12 594 095
...	1 114 481	2 989 499	4 113 196	4 113 196
...	306 299	1 046 828	1 934 525	1 934 525
...	184 154	610 820	1 283 259	1 283 259
...	1	3 829	3 830	3 830
5 212 926	5 318 129	-	-	-	-	457 877	457 877	8 718 687
-	2 489 113	5 736 672	684 113	6 420 785	7 313 263	1 822 732	9 135 995	9 135 995
5 212 926	7 807 242	5 736 672	684 113	6 420 785	7 313 263	2 280 609	9 593 872	17 852 682
-	-	-	-	-	-	33	33	33
-	-	-	-	-	-	3 318	3 318	3 318
-	-	-	-	-	1 774	254 321	256 095	256 095
-	-	-	-	-	-	129 662	129 662	129 662
-	-	-	-	-	-	31 136	31 136	31 136
-	590 586	-	230 554	230 554	-	821 140	821 140	1 156 135
76	76	5 308	12 521	17 829	5 308	12 521	17 829	252 903
400	400	-	-	-	-	-	-	2 471 018
5 212 450	5 352 826	215	-	215	215	140 376	140 591	5 353 041
-	1 746	22 352	36 393	58 745	22 352	38 139	60 491	60 491
-	1 861 608	5 635 631	404 645	6 040 276	7 072 355	988 056	8 060 411	8 060 411
-	-	73 166	-	73 166	73 166	-	73 166	78 439
5 212 926	7 807 242	5 736 672	684 113	6 420 785	7 175 170	2 418 702	9 593 872	17 852 682
-	790 917	1 767 614	227 475	1 995 089	2 384 725	401 281	2 786 006	2 786 006
-	568 079	1 118 564	269 262	1 387 826	1 517 957	437 948	1 955 905	1 955 905
-	- 331	-18 476	-23 724	-42 200	-18 475	-24 056	-42 531	-42 531
-	-	-	-	-	2 196	-	2 196	2 196
-	113 356	242 226	34 088	276 314	341 687	47 983	389 670	389 670
-	-	32 929	-	32 929	32 929	-	32 929	32 929
-	-	-	-	-	-	29 795	29 795	29 795
-	-	112 123	-	112 123	112 123	-	112 123	112 123
-	1 678 858	4 102 708	-	4 102 708	5 456 082	395 511	5 851 593	5 851 593
-	-	170 637	-	170 637	170 637	-	170 637	170 637
-	-	38 500	-	38 500	38 500	-	38 500	38 500
-	-	56 648	-	56 648	56 648	-	56 648	56 648
-	-	-	-	-	-	18	18	18
-	291 901	727 331	297 135	1 024 466	926 743	389 624	1 316 367	1 316 367
-	-	462 997	-	462 997	462 997	-	462 997	462 997
-	-	166 990	-	166 990	166 990	-	166 990	166 990
-	-	153 116	7 911	161 027	153 116	40 031	193 147	193 147
-	-	-	-	-	-	24 371	24 371	24 371
-	2 084 115	6 266 205	339 134	6 605 339	7 920 648	927 333	8 847 981	8 847 981

Sorti brut de la mine

Production

À ciel ouvert
Souterrain
Ajustement
Total

Réserve à la mine et l'usine

Au début
À la fin
Ajustement

Traité à l'usine

Rebuts de l'usine

Inventaire traité

Au début
À la fin
Ajustement

Charbon

Production

Brut
Lavé
Total

Écoulement de la mine

Terre-Neuve
Île-du-Prince-Édouard
Nouvelle-Écosse
Nouveau-Brunswick
Québec
Ontario
Manitoba
Saskatchewan
Alberta
Colombie-Britannique

Au port

Au États-Unis

Total

Exportations

Inventaire au port

Au début
À la fin
Ajustement

Belgique et Luxembourg

Bésil
Chili
Danemark
France
Japon
Pays-Bas
Pakistan
Portugal
St. Pierre-Miq.
Corée du Sud
Taiwan
Royaume-Uni
États-Unis
Allemagne, Ouest
Total

TABLE 4. Coke Plants, March, 1989

	Cum. 1988	Cum. 1989	Year 1988	Apr. 1988	May 1988	June 1988	July 1988	Aug. 1988
	Cum. 1988	Cum. 1989	Ann. 1988	Avr. 1988	Mai 1988	Juin 1988	Jui. 1988	Août 1988
metric - tonnes - métriques								
Coal								
Stocks								
Opening								
Canadian	13 707	20 114	13 707	20 114	20 114	20 114	20 114	20 114
Imported	2 261 922	2 344 614	2 261 922	746 853	865 953	1 179 134	1 404 924	1 726 813
Total	2 275 629	2 364 728	2 275 629	766 967	886 067	1 199 248	1 425 038	1 746 927
Received								
Canadian	22 369	-	22 369	-	-	-	-	-
Imported	28 525	-	6 255 411	657 175	868 926	724 556	848 093	556 705
Total	50 894	-	6 277 780	657 175	868 926	724 556	848 093	556 705
Charged to ovens								
Canadian	20 099	-	20 099	-	-	-	-	-
Imported	1 535 717	1 472 855	6 242 413	540 211	554 394	523 559	520 886	510 681
Total	1 555 816	1 472 855	6 262 512	540 211	554 394	523 559	520 886	510 681
Sold or used								
Canadian	-	-	-	-	-	-	-	-
Imported	7 624	-	14 654	5 088	-	165	-	-
Total	7 624	-	14 654	5 088	-	165	-	-
Inventory Adjustments								
Canadian	4 137	-	4 137	-	-	-	-	-
Imported	- 253	-25	84 348	7 224	-1 351	24 958	-5 318	33 436
Total	3 884	-25	88 485	7 224	-1 351	24 958	-5 318	33 436
Stocks - Closing								
Canadian	20 114	20 114	20 114	20 114	20 114	20 114	20 114	20 114
Imported	746 853	871 734	2 344 614	865 953	1 179 134	1 404 924	1 726 813	1 806 273
Total	766 967	891 848	2 364 728	886 067	1 199 248	1 425 038	1 746 927	1 826 387
Coke supply								
Stocks - Opening	276 684	302 583	276 684	290 307	287 465	295 446	266 103	265 934
Production	1 147 677	1 105 823	4 663 441	403 609	424 794	395 042	389 618	379 281
Imported	-	-	-	-	-	-	-	-
Adjustments	-19 851	-20 262	- 115 088	-7 566	- 195	-29 025	-9 812	-20 213
Stocks - Closing	290 307	282 203	302 583	287 465	295 446	266 103	265 934	346 947
Available	1 114 193	1 105 941	4 522 454	398 885	416 618	395 360	379 975	278 055
Coke Disposition								
Used in blast furnaces	1 058 010	1 063 641	4 099 063	351 938	373 118	357 497	349 901	248 373
Used in associated works	46 135	30 403	336 345	12 296	34 519	32 478	27 782	25 446
Sold for industrial use	8 150	9 745	67 334	18 480	8 669	5 182	2 159	3 930
Sold for export	1 871	2 152	19 685	16 171	312	203	133	306
All other sales and/or uses	27	-	27	-	-	-	-	-
Total disposition	1 114 193	1 105 941	4 522 454	398 885	416 618	395 360	379 975	278 055

TABLEAU 4. Usines de coke, Mars, 1989

Sep. 1988	Oct. 1988	Nov. 1988	Dec. 1988	Jan. 1989	Feb. 1989	Mar. 1989	Mar. 1988	
Sep. 1988	Oct. 1988	Nov. 1988	Déc. 1988	Jan. 1989	Fév. 1989	Mars 1989	Mars 1988	
métric - tonnes - métriques								
								Charbon
								Stocks
								Au début
20 114	20 114	20 114	20 114	20 114	20 114	20 114	20 367	Canadien
1 806 273	2 062 782	2 134 307	2 347 744	2 344 614	1 844 995	1 384 916	1 258 730	Importé
1 826 387	2 082 896	2 154 421	2 367 858	2 364 728	1 865 109	1 405 030	1 279 097	Total
								Reçu
								Canadien
729 906	596 546	730 839	514 340	-	-	-	28 525	Importé
729 906	596 546	730 839	514 340	-	-	-	28 525	Total
								Utilisé dans les fours
							4 390	Canadien
501 532	523 244	518 629	513 560	499 619	460 054	513 182	533 062	Importé
501 532	523 244	518 629	513 560	499 619	460 054	513 182	537 452	Total
								Vendu ou utilisé
								Canadien
-	1 777	-	-	-	-	-	7 340	Importé
-	1 777	-	-	-	-	-	7 340	Total
								Rectifications de stocks
							4 137	Canadien
28 135	-	1 427	-3 910	-	-25	-	-	Importé
28 135	-	1 427	-3 910	-	-25	-	4 137	Total
								Stocks
								À la fin
20 114	20 114	20 114	20 114	20 114	20 114	20 114	20 114	Canadien
2 062 782	2 134 307	2 347 744	2 344 614	1 844 995	1 384 916	871 734	746 853	Importé
2 082 896	2 154 421	2 367 858	2 364 728	1 865 109	1 405 030	891 848	766 967	Total
								Disponibilité du coke
								Stocks au début
345 347	400 406	372 193	340 525	302 583	296 620	288 521	277 484	Production
373 782	387 534	384 077	377 927	376 481	346 031	383 311	393 896	Importé
-	-	-	-	-	-	-	-	Rectifications
-7 770	-6 431	-6 875	-7 340	173	-9 921	-10 514	-8 790	Stocks à la fin
400 406	372 193	340 525	302 583	296 620	288 521	282 203	290 307	Disponibilité
312 553	409 416	408 870	408 529	382 617	344 209	379 115	378 283	
								Écoulement du coke
								Utilisé dans hauts fourneaux
276 929	360 249	368 717	354 331	369 010	333 098	361 535	350 187	Utilisé pour autres travaux
31 819	40 535	35 190	50 145	10 426	8 120	11 857	24 686	Vendu pour usage industriel
3 507	8 563	4 730	3 964	3 181	2 991	3 573	3 288	Vendu pour l'exportation
298	69	233	89	-	-	2 152	122	Autres ventes et/ou usages
-	-	-	-	-	-	-	-	Écoulement total
312 553	409 416	408 870	408 529	382 617	344 209	379 115	378 283	

TABLE 5. Stocks of Coal as Reported by Industrial Consumers. First Quarter, 1989

TABLEAU 5. Stocks de charbon déclarés par les consommateurs industriels, Premier Trimestre, 1989

	New- found- land	Prince Edward Island	Nova Scotia	New Brun- swick	Quebec	Ontario	Manitoba	Saskat- chewan	Alberta	British Columbia	Canada
	Terre- Neuve	Ile-du- Prince- Edouard	Nou- velle Ecosse	Nouveau Brun- swick						Colombie Britan- nique	
	metric - tonnes - métriques										
Canadian coal- Charbon Canadien											
Bituminous- Bitumineux											
Generating plants- Centrales	-	-	135 428	81 789	-	206 389	-	-	97 321	-	520 927
Other-Autres	-	-	658	-	17 843	952 630	4 219	-	-	17 750	993 100
Total	-	-	136 086	81 789	17 843	1 159 019	4 219	-	97 321	17 750	1 514 027
Subbituminous- Sousbitumineux											
Generating plants- Centrales	-	-	-	-	-	-	-	63 875	267 492	-	331 367
Other-Autres	-	-	-	-	-	-	-	-	-	-	-
Total	-	-	-	-	-	-	-	63 875	267 492	-	331 367
Lignite											
Generating plants- Centrales	-	-	-	-	-	177 209	236 993	737 585	-	-	1 151 787
Other-Autres	-	-	-	-	-	-	3 000	-	-	-	3 000
Total	-	-	-	-	-	177 209	239 993	737 585	-	-	1 154 787
Canadian Total- Canadien	-	-	136 086	81 789	17 843	1 336 228	244 212	801 460	364 813	17 750	3 000 181
Imported Coal- Charbon Importé											
Anthracite											
Other-Autres	-	-	-	-	136 512	156	-	-	-	-	136 668
Bituminous- Bitumineux											
Generating plants- Centrales	-	-	-	-	-	4 740 315	-	-	-	-	4 740 315
Other-Autres	-	-	-	-	159 411	529 946	-	-	-	-	689 357
Total	-	-	-	-	159 411	5 270 261	-	-	-	-	5 429 672
Imported Total- importé	-	-	-	-	295 923	5 270 417	-	-	-	-	5 566 340
Total, all coal- Total, tout charbon	-	-	136 086	81 789	313 766	6 606 645	244 212	801 460	364 813	17 750	8 566 521
Coke											
Canadian-Canadien	-	-	-	-	2 875	9 548	-	-	-	93	12 516
Imported-Importé	61 833	-	3 766	2 420	5 955	5 414	305	-	-	3 901	83 594
Total	61 833	-	3 766	2 420	8 830	14 962	305	-	-	3 994	96 110

TABLE 6. Consumption of Coal and Coke as Reported by Industrial Consumers, First Quarter, 1989

TABLEAU 6. Consommation de charbon et de coke déclarés par les consommateurs industriels, Premier Trimestre, 1989

	New- found- land	Prince Edward Island	Nova Scotia	New Brun- swick	Quebec	Ontario	Manitoba	Saskat- chewan	Alberta	British Columbia	Canada
	Terre- Neuve	Ile-du- Prince- Edouard	Nou- velle Ecosse	Nouveau Brun- swick						Colombie Britan- nique	
	metric - tonnes - métriques										
Canadian coal- Charbon Canadien											
Bituminous- Bitumineux											
Generating plants- Centrales	-	-	448 543	201 629	-	1 026 245	-	-	158 717	-	1 835 134
Other-Autres	-	-	1 673	-	25 607	169	7 511	11 631	-	28 102	74 693
Total	-	-	450 216	201 629	25 607	1 026 414	7 511	11 631	158 717	28 102	1 909 827
Subbituminous- Sousbitumineux											
Generating plants- Centrales	-	-	-	-	-	-	-	11 150 5	176 785	-	5 187 935
Other-Autres	-	-	-	-	-	-	-	-	-	-	-
Total	-	-	-	-	-	-	-	11 150 5	176 785	-	5 187 935
Lignite											
Generating plants- Centrales	-	-	-	-	-	425 288	184 713 2	398 316	-	-	3 008 317
Other-Autres	-	-	-	-	-	-	61 337	53 876	-	-	115 213
Total	-	-	-	-	-	425 288	246 050 2	452 192	-	-	3 123 530
Canadian Total- Canadien	-	-	450 216	201 629	25 607 1	451 702	253 561 2	474 973 5	335 502	28 102 10	221 292
Imported Coal- Charbon Importé											
Anthracite											
Other-Autres	-	-	-	-	84 346	156	-	-	-	-	84 502
Bituminous- Bitumineux											
Generating plants- Centrales	-	-	-	-	-	2 857 182	-	-	-	-	2 857 182
Other-Autres	-	-	-	-	72 182	219 383	-	-	-	-	291 565
Total	-	-	-	-	72 182 3	076 565	-	-	-	-	3 148 747
Imported Total- importé	-	-	-	-	156 528 3	076 721	-	-	-	-	3 233 249
Total all coal- Total, tout charbon	-	-	450 216	201 629	182 135 4	528 423	253 561 2	474 973 5	335 502	28 102 13	454 541
Coke											
Canadian-Canadien	-	-	-	-	12 678 1	108 734	-	-	-	25 1	121 437
Imported-Importé	45 684	-	-	11 686	28 461	40 000	-	-	-	13 335	139 166
Total	45 684	-	-	11 686	41 139 1	148 734	-	-	-	13 360 1	260 603

1986 CENSUS PROFILES

LES PROFILS DU RECENSEMENT DE 1986

**YOUR TICKET
TO ANY
COMMUNITY
IN CANADA**

**VOTRE
LAISSEZ-PASSER
POUR MIEUX
CONNAÎTRE
LES CANADIENS**

The 1986 Profiles will put you on the fast track to any Canadian community you want to study . . .

You're looking for a fast introduction to the social and demographic realities of a city, a town, a municipality or an entire province. And you don't have the time to wade through piles of statistics.

Focus in on the area of your choice with a CENSUS PROFILE. Each PROFILE features more than 120 items of information on the area that interests you . . . from population counts, to the living arrangements of its elderly.

Choose a PROFILE on any one of

- 6009 Census Sub divisions (municipalities)
- 266 Census Divisions (counties)
- 295 Federal Electoral Districts
- 25 Census Metropolitan Areas
- 114 Census Agglomerations
- a variety of urban/rural breakdowns
- and, more.

With 52 publications in this series, we can fast track you to any destination you want.

For more information, call us at 1-800-267-6677 and request the Census brochure (which includes ordering information), or write us at:

**Publications Sales
Statistics Canada
Ottawa, Ontario
K1A 0T6**

Le Canada et ses régions sont à votre portée grâce aux Profils du recensement de 1986.

Vous désirez connaître le portrait socio-démographique d'une province, d'une ville ou d'une municipalité en particulier, mais la perspective d'avoir à vous battre avec des montagnes de statistiques vous effraie?

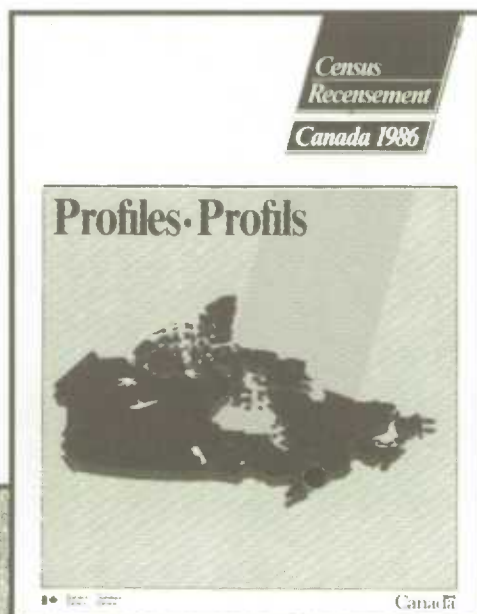
Balayez toute appréhension! Les Profils du recensement de 1986 vous épargneront temps et effort. Chaque Profil présente plus de 120 éléments différents d'information sur chacune des régions répertoriées. Des chiffres de population aux données sur les modes de vie de la population âgée, vous saurez tout.

Vous n'avez qu'à faire votre choix. Et quel choix! Les 52 publications de la série portent sur:

- 6,009 municipalités (subdivisions de recensement);
- 266 comtés (divisions de recensement);
- 295 circonscriptions électorales fédérales;
- 25 régions métropolitaines de recensement;
- 114 agglomérations de recensement;
- diverses régions urbaines et rurales;
- et plus encore . . .

Pour de plus amples renseignements, composez le 1-800-267-6677 et demandez notre brochure, qui vous renseignera sur les modalités de commande. Ou, si vous le préférez, écrivez à

**Vente des publications
Statistique Canada
Ottawa (Ontario)
K1A 0T6**



ALL IN ONE PLACE THE ECONOMIC FACTS AND ANALYSIS YOU NEED

STATISTICS CANADA LIBRARY
BIBLIOTHÈQUE STATISTIQUE CANADA



1010537850

Canadian Economic Observer:
Statistics Canada's New Monthly Economic Report

No other report on the Canadian economy has this much to offer

This month's data

Up-to-the-minute data includes all major statistical series released two weeks prior to publication.

Current Economic Conditions

Brief, "to the point" summary of the economy's performance over the month, including trend analysis of employment, output, demand and leading indicators.

Statistical and Technical Notes

Information about new or revised statistical programs and methodological developments unique to Statistics Canada.

Major Economic Events

Chronology of international and national events that affect Canada's economy

Feature Articles

In-depth research on current business and economic issues.

Statistical Summary

Statistical tables, charts and graphs cover national accounts, output, demand, trade, labour and financial markets.

AND MORE

Regional Analysis

Provincial breakdowns of key economic indicators

International Overview

Digest of economic performance in Canada's most important trading partners — Europe, Japan, and the U.S.A.

Subscribe Today and Save!

Save **\$40 off** the single-issue price of the **Canadian Economic Observer**.

Catalogue #11-010

12 issues \$210.00 / other countries \$252.00

Per copy \$21.00 / other countries \$25.20

(includes postage and handling)

For faster service using Visa or MasterCard call toll-free 1-800-267-6677.

To order, complete the order form included or write to Publications Sales, Statistics Canada, Ottawa, Ontario, K1A 0T6. Please make your cheque or money order payable to the Receiver General for Canada/Publications.

Contact the Statistics Canada Reference Centre nearest you for further information

TOUT POUR VOUS! LES DONNÉES ÉCONOMIQUES ET L'ANALYSE QUE VOUS RECHERCHEZ

L'Observateur économique canadien:
Le nouveau bulletin économique mensuel de Statistique Canada

Aucune autre publication ne vous procure autant de renseignements relatifs à l'économie canadienne

Les données du mois

Des données de dernière heure comprenant toutes les séries de statistiques les plus importantes qui ont été diffusées deux semaines avant la date de publication du bulletin.

La situation économique actuelle

Le rendement de l'économie au cours du mois, présenté en bref, comportant une analyse de l'emploi, de la production, de la demande et des principaux indicateurs avancés des tendances de l'activité économique.

Des notes techniques et statistiques

Des notes portant sur les nouveaux programmes statistiques ou les programmes révisés et sur les progrès en matière de méthodologie propres à Statistique Canada.

Les principaux événements économiques

Des événements internationaux et nationaux influençant l'économie canadienne, présentés en ordre chronologique.

Des études spéciales

Une recherche approfondie des affaires et des questions d'actualité liées à l'économie.

Un aperçu statistique

Des tableaux, des graphiques et des diagrammes englobant les statistiques des comptes nationaux, de la production, de la demande, du commerce, de l'emploi, des marchés financiers, etc.

ET PLUS ENCORE

Une analyse régionale

Des ventilations par province d'indicateurs économiques stratégiques.

Un survol de l'économie internationale

Un sommaire du rendement de l'économie des partenaires commerciaux du Canada, comme l'Europe, le Japon et les États-Unis.

Abonnez-vous dès maintenant et économisez!

Économisez **40\$ sur le prix à l'unité de L'Observateur économique canadien.**

N° 11-010 au catalogue

Abonnement annuel (12 numéros): 210\$ au Canada; 252\$, à l'étranger.

Prix au numéro: 21\$ au Canada, 25,20\$ à l'étranger.

(Ces prix incluent les frais de port et de manutention.)

Pour un service plus rapide, composez le numéro sans frais 1-800-267-6677 et portez votre commande à votre compte Visa ou MasterCard.

Vous pouvez commander les commandes le jour de commande si vous en écrivant à Vente des publications, Statistique Canada, Ottawa (Ontario), K1A 0T6. Veuillez faire votre cheque ou mandat poste à l'ordre du Receveur général du Canada - Publications

Pour obtenir plus de renseignements, n'hésitez pas à communiquer avec le centre de consultation de Statistique Canada le plus près de chez vous.

