

DOMINION BUREAU OF STATISTICS

CATALOGUE No.

52-206

ANNUAL - ANNUUEL

c.2

DBS - B.F. OTTAWA - CANADA

Published by Authority of the Minister of Industry, Trade and Commerce

BUREAU FÉDÉRAL DE LA STATISTIQUE

Publication autorisée par le ministre de l'Industrie et du Commerce

Vol.49

Price - Prix: 25 cents

RAILWAY OPERATING STATISTICS

YEAR 1969

STATISTIQUE DE L'EXPLOITATION FERROVIAIRE

ANNEE 1969

Financial and operating statistics presented in this report are based on cumulative monthly returns relating to the period January 1 to December 31, 1969. Revisions and adjustments not appearing in figures published each month are reflected herein. The railways represented in this publication include the Canadian National Railways; the Canadian Pacific (class 1) and twenty-two other common carrier lines whose gross revenues are \$500,000 or more annually (class 2). Excluded from both years are statistics of class 3 and 4 roads (those with revenues of less than \$500,000) whose operations, in terms of operating revenues, represent under one percent of all reporting lines.

Financial Statistics

Despite work stoppages at iron ore mines in Northeastern Quebec and similar strikes at Northern Ontario nickel mines during the year operating revenues increased 3.5 per cent to \$1,581,334,981 over the previous year. Operating expenses rose 3.9 per cent to \$1,488,773,502 and as a result, net operating income dropped to \$92,561,479 from \$94,624,587 in 1968. Railway operating expenses for 1969 amounted to 94.15 cents per dollar of revenue.

Traffic Statistics

Revenue freight carried by railways in Canada dropped 4.7 per cent in 1969 to 231,217,882 tons. An analysis and detailed provincial break down of rail commodity data is provided in the series entitled, "Railway Freight Traffic", catalogue number 52-205. The average haul however, at 410 miles increased by 26 miles, and as a result ton-miles rose to 94,690 million from 93,147 million a year earlier. The average revenue received per ton-mile of freight rose to 1.485 cents from 1.457. Passengers carried during the year decreased 3.7 per cent to 23,699,748 and passenger-miles at 2,418 million were down from 2,626 in 1968. The average passenger journey dropped 5 miles to 102 miles and revenue per passenger mile increased to 2.727 cents from 2.542 in 1968. Commuter and non-commuter movements registered decreases of 2.4 and 6.1 per cent respectively.

Transportation and Public Utilities Division
Transportation Section

Les statistiques financières et d'exploitation ferroviaire contenues dans le présent rapport sont basées sur les données cumulatives des déclarations mensuelles visant la période du 1^{er} janvier au 31 décembre 1969. Les révisions et rectifications qui ne sont pas indiquées dans les statistiques publiées chaque mois sont comprises dans le présent bulletin. Les réseaux de chemin de fer inclus dans le bulletin comprennent le Canadien National et le Canadien Pacifique (1^{re} classe) et vingt-quatre autres sociétés dont les recettes brutes atteignent ou dépassent \$500,000 par année (2^e classe). En sont exclues les statistiques des entreprises de 3^e et de 4^e classe (recettes inférieures à \$500,000) dont les recettes d'exploitation représentent moins de 1 p. 100 du total des recettes.

Statistiques financières

Malgré un arrêt de travail dans les mines de fer du nord-est du Québec et des grèves semblables dans les mines de nickel du nord de l'Ontario durant l'année, les recettes d'exploitation ont augmenté de 3.5 p. 100 par rapport à 1968, s'élevant à \$1,581,334,981. Les frais d'exploitation ont augmenté de 3.9 p. 100, atteignant \$1,488,773,502, ce qui explique la baisse qui a réduit le revenu net d'exploitation de \$94,624,587 en 1968 à \$92,561,479 en 1969. Les dépenses d'exploitation des chemins de fer ont absorbé 94.15 cents par dollar de recettes en 1969.

Statistique du trafic

Les marchandises payantes transportées par chemin de fer au Canada ont diminué de 4.7 p. 100 en 1969, tombant à 231,217,882 tonnes. L'analyse des données provinciales sur le transport ferroviaire recoupées des marchandises se trouve dans les séries intitulées "Railway Freight Traffic" (numéro de catalogue 52-205). Le parcours moyen (410 milles) était de 26 milles plus long que l'année précédente, et le nombre de tonnes-milles a augmenté, passant de 93,147 à 94,690 millions de tonnes-milles dans l'année. La moyenne des recettes par tonne-mille de marchandises payantes a atteint 1.485 cents, contre 1.457 un an plus tôt. Le nombre de voyageurs payants transportés durant l'année a diminué de 3.7 p. 100 (23,699,748) et le nombre de voyageurs-milles (2,418 millions) a baissé par rapport à celui de 1968 (2,626 millions). Le trajet moyen des voyageurs (102 milles) a diminué de 5 milles et les recettes par mille-voyageur ont augmenté, passant de 2,542 cents en 1968 à 2,727 cents en 1969. Les trajets des abonnés des autres voyageurs ont diminué de 2.4 et 6.1 p. 100 respectivement.

Division des transports et services d'utilité publique
Section des transports

June - 1970 - Juin
8702-533

The contents of this document may be used freely but DBS should be credited when republishing all or any part of it.

Le présent document peut être reproduit en toute liberté pourvu qu'on indique qu'il émane du B.F.S.

TABLE 1. Railway Operating Revenues, Expenses and Net Income

Year 1969

No.		Total 24 railways (1) -- Total, 24 sociétés ferroviaires		Canadian National Railways -- Canadien National
		1969	1968 ^r	1969
		dollars		
	<u>Operating revenues</u>			
1	Freight	1,324,801,834	1,261,857,271	663,682,246
2	Passenger	65,923,977	66,762,398	46,978,398
3	Sleeping and parlour car	10,710,710	10,819,567	7,697,828
4	Mail	14,270,299	14,599,236	11,338,009
5	Express	20,188,424	15,763,656	16,765,315
6	Switching	10,343,124	10,595,086	3,810,413
7	Payments relating to the National Transportation Act	81,181,803	95,049,614	47,020,227
8	Incidental	48,010,441	45,785,398	27,724,761
9	All other	5,904,369	6,414,489	2,194,920
10	Total	1,581,334,981	1,527,646,715	827,212,117
	<u>Operating expenses</u>			
11	Road maintenance	269,733,749	261,259,567	153,813,890
12	Equipment maintenance	328,233,303	314,907,179	179,323,268
13	Traffic	41,817,090	38,635,677	23,146,656
14	Transportation (railway line)	582,322,214	547,797,677	311,047,348
15	Miscellaneous railway operations	22,315,391	22,979,188	16,561,697
16	General	141,794,234	138,493,609	74,480,506
17	Equipment rents	9,592,400	5,365,443	609,175
18	Joint facility rents	3,683,789	3,592,639	52,807
19	Railway tax accruals	89,281,332	99,991,149	32,478,044
20	Total	1,488,773,502	1,433,022,128	791,513,391
21	Net operating income	92,561,479	94,624,587	35,698,726

(1) Payments related to the National Transportation Act have not been restated by several of the smaller roads.
^r Revised figures.

TABLE 2. Rail Operating Revenues, Expenses and Net Income

Year 1969

No.		Total 24 railways -- Total, 24 sociétés ferroviaires		Canadian National Railways -- Canadien National
		1969	1968 ^r	1969
		dollars		
	<u>Operating revenues</u>			
1	Railway	1,581,334,981	1,527,646,715	827,212,117
2	Express	82,979,271	77,095,203	55,730,479
3	Commercial communications	97,686,700	89,626,975	59,161,894
4	Highway transport (rail)	9,671,332	8,125,125	8,896,047
5	Total	1,771,672,284	1,702,494,018	951,000,537
	<u>Operating expenses</u>			
6	Railway	1,488,773,502	1,433,022,128	791,513,391
7	Express	81,397,103	75,886,122	54,338,311
8	Commercial communications	81,609,821	77,361,885	47,775,787
9	Highway transport (rail)	9,995,218	7,765,457	9,359,749
10	Total	1,661,775,644	1,594,035,592	902,987,238
	<u>Net operating income</u>			
11	Railway	92,561,479	94,624,587	35,698,726
12	Express	1,582,168	1,209,081	1,392,168
13	Commercial communications	16,076,879	12,265,090	11,386,107
14	Highway transport (rail)	Dr. 323,886	359,668	Dr. 463,702
15	Total	109,896,640	108,458,426	48,013,299

^r Revised figures.

TABLEAU 1. Recettes, dépenses et revenus nets de l'exploitation ferroviaire (matériel roulant)

Année 1969

Canadian National Railways -- Canadien National	Canadian Pacific -- Canadien Pacifique			
1968	1969	1968 ^r		N°
dollars				
617,109,139	504,361,837	479,346,542	<u>Recettes d'exploitation</u>	
48,553,115	13,733,573	13,566,720	Marchandises	1
7,864,715	2,936,292	2,879,905	Voyageurs	2
11,242,732	2,395,239	2,428,585	Voitures-lits et voitures-salons	3
9,559,953	2,030,706	4,429,204	Transports postaux	4
3,687,992	3,268,859	3,248,494	Messageries	5
55,051,765	33,063,262	38,700,556	Manoeuvres	6
26,113,996	17,563,595	17,072,245	Versements en vertu de la loi nationale sur les transports	7
2,008,906	1,638,770	1,650,902	Occasionnelles	8
			Toutes autres	9
781,192,313	580,992,133	563,323,153	Total	10
			<u>Dépenses d'exploitation</u>	
142,721,173	83,990,741	85,847,831	Entretien de la voie	11
174,006,045	119,973,542	113,389,040	Entretien du matériel	12
20,541,664	16,644,639	16,162,098	Trafic	13
295,090,629	221,882,545	202,639,829	Transport (chemins de fer)	14
17,183,501	5,364,079	5,537,261	Services divers	15
76,160,661	53,113,945	48,555,588	Frais généraux	16
Cr. 2,391,714	87,768	Cr. 1,782,854	Frais de location de matériel	17
236,023	2,428,934	2,101,194	Frais de location d'installations exploitées en commun ...	18
29,595,189	42,619,059	49,347,693	Impôts	19
753,143,171	546,105,252	521,797,680	Total	20
28,049,142	34,886,881	41,525,473	Revenus nets d'exploitation	21

(1) Les paiements effectués en vertu de la loi nationale sur les transports n'ont pas été déclarés par quelques-unes des petites compagnies. ^r Chiffres révisés.

TABLEAU 2. Recettes, dépenses et revenus nets de l'exploitation ferroviaire (ensemble des sociétés)

Année 1969

Canadian National Railways -- Canadien National	Canadian Pacific -- Canadien Pacifique			
1968	1969	1968		N°
dollars				
781,192,313	580,992,133	563,323,153	<u>Recettes d'exploitation</u>	
53,429,945	26,989,450	23,394,579	Chemins de fer	1
54,576,000	31,713,189	28,811,296	Messageries	2
7,473,092	-	-	Communications commerciales	3
			Transport routier (entre terminus)	4
896,671,350	639,694,772	615,529,028	Total	5
			<u>Dépenses d'exploitation</u>	
753,143,171	546,105,252	521,797,680	Chemins de fer	6
52,361,007	26,799,450	23,252,079	Messageries	7
46,774,360	29,188,280	26,242,516	Communications commerciales	8
7,213,543	-	-	Transport routier (entre terminus)	9
859,492,081	602,092,982	571,292,275	Total	10
			<u>Revenus nets d'exploitation</u>	
28,049,142	34,886,881	41,525,473	Chemins de fer	11
1,068,938	190,000	142,500	Messageries	12
7,501,640	2,524,909	2,568,780	Communications commerciales	13
139,549	-	-	Transport routier (entre terminus)	14
37,179,269	37,601,790	44,236,753	Total	15

^r Chiffres révisés.

TABLE 3. Cumulative Rail Operating Revenues, Expenses and Net Income

1964 - 1969

No.		Total class 1 and 2 railways (1)		
		1964	1965	1966
		dollars		
	<u>Operating revenues</u>			
1	Railway	1,322,542,283	1,368,790,292	1,476,285,085
2	Express	61,130,393	63,698,398	69,672,630
3	Commercial communications	65,045,158	70,330,785	76,834,696
4	Highway transport (rail)	3,998,864	3,784,085	3,709,740
5	Total	1,452,716,698	1,506,603,560	1,626,502,151
	<u>Operating expenses</u>			
6	Railway	1,240,996,149	1,288,066,218	1,367,176,643
7	Express	60,497,187	63,062,852	69,092,000
8	Commercial communications	58,505,837	62,188,927	67,670,306
9	Highway transport (rail)	3,321,458	2,966,011	3,182,146
10	Total	1,363,320,631	1,416,284,008	1,507,121,095
	<u>Net operating income</u>			
11	Railway	81,546,134	80,724,074	109,108,442
12	Express	633,206	635,546	580,630
13	Commercial communications	6,539,321	8,141,858	9,164,390
14	Highway transport (rail)	677,406	818,074	527,594
15	Total	89,396,067	90,319,552	119,381,056

(1) Represents 22 railways in 1964, 23 in 1965, 1966, 1967 and 24 in 1968, 1969.

* Revised figures.

OPERATING REVENUES AND OPERATING EXPENSES, CLASS 1 AND 2 RAILWAYS, 1957-1969
 RECETTES ET DÉPENSES D'EXPLOITATION DES CHEMINS DE FER,
 1^{ère} ET 2^e CLASSES, 1957-1969

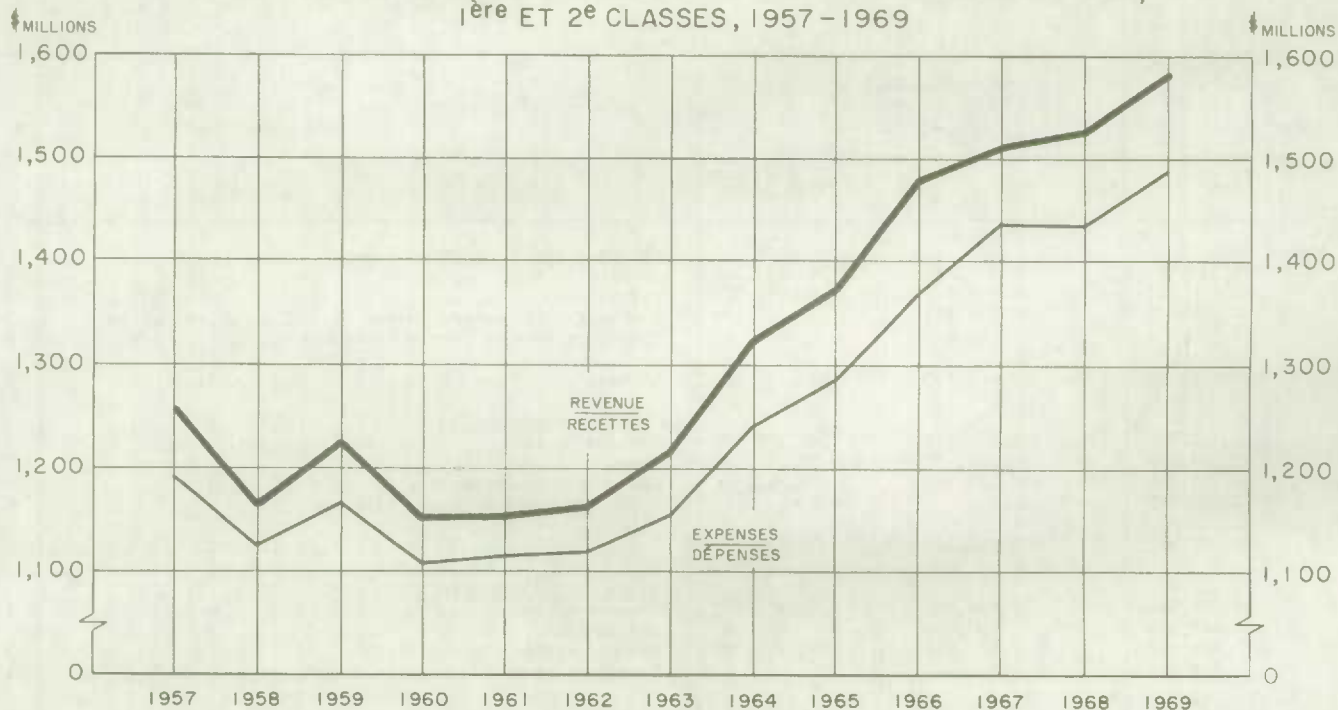


TABLEAU 3. Chiffres cumulatifs des recettes, dépenses et revenus nets de l'exploitation ferroviaire (ensemble des sociétés)

1964 - 1969

Ensemble des sociétés ferroviaires déclassé 1 et 2			No
1967	1968 ^F	1969	
dollars			
1,514,068,668	1,527,646,715	1,581,334,981	<u>Recettes d'exploitation</u>
70,262,594	77,095,203	82,979,271	Chemins de fer
82,750,345	89,626,975	97,686,700	Messageries
5,163,220	8,125,125	9,671,332	Communications commerciales
			Transport routier (entre terminus)
1,672,244,827	1,702,494,018	1,771,672,284	Total
1,438,207,122	1,433,022,128	1,488,773,502	<u>Dépenses d'exploitation</u>
69,399,453	75,886,122	81,397,103	Chemins de fer
71,770,191	77,361,885	81,609,821	Messageries
4,794,339	7,765,457	9,995,218	Communications commerciales
			Transport routier (entre terminus)
1,584,171,105	1,594,035,592	1,661,775,644	Total
75,861,546	94,624,587	92,561,479	<u>Revenus nets d'exploitation</u>
863,141	1,209,081	1,582,168	Chemins de fer
10,980,154	12,265,090	16,076,879	Messageries
368,881	359,668	323,886	Communications commerciales
			Transport routier (entre terminus)
88,073,722	108,458,426	109,896,640	Total

(i) Représente 22 sociétés ferroviaires en 1964, 23 en 1965, 1966, 1967 et 24 en 1968, 1969.
^F Chiffres révisés.

NET OPERATING INCOME, CLASS 1 AND 2 RAILWAYS, 1957-1969

REVENU NET D'EXPLOITATION DES CHEMINS DE FER,
 1^{ère} ET 2^e CLASSES, 1957-1969

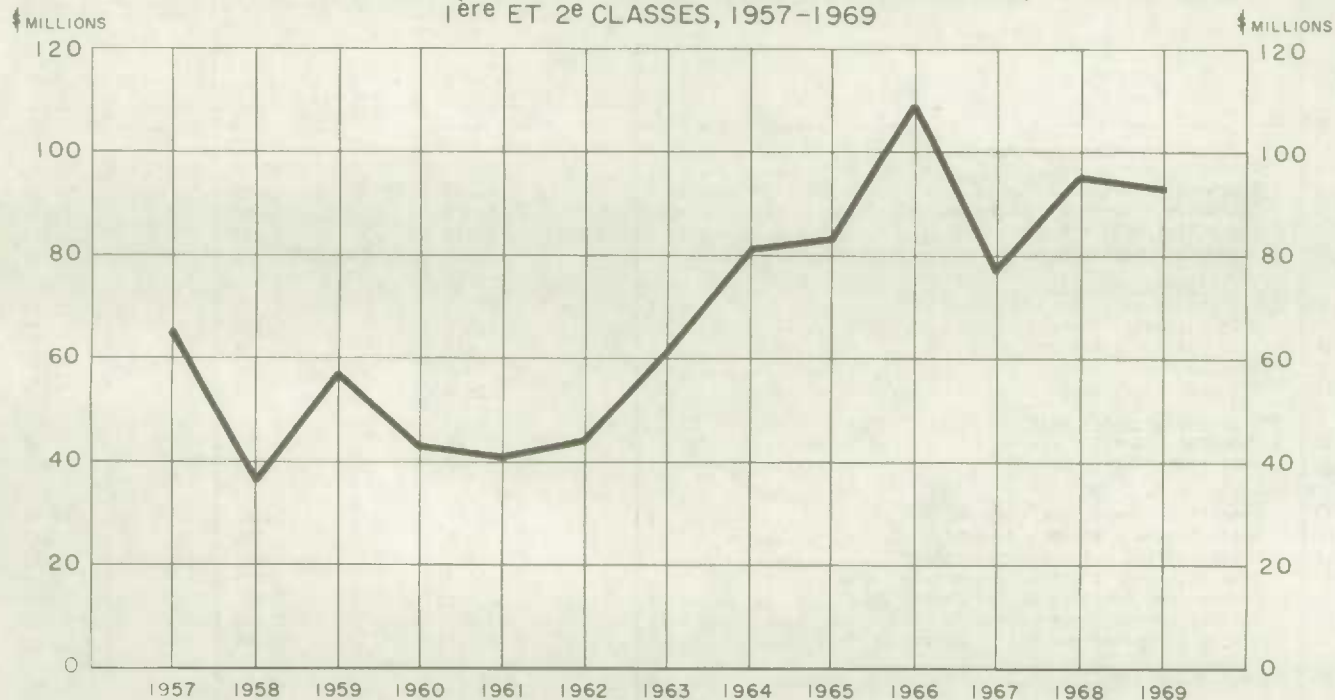


TABLE 4. Railway Traffic and Employment Statistics

Year 1969

No.		Total 24 railways -- Total, 24 sociétés ferroviaires		Canadian National Railways -- Canadien National
		1969	1968 ^r	1969
		1	Miles of road operated (monthly average)	44,131,17
	Freight			
2	Tons carried - Revenue freight(1)	231,217,882	242,653,709	91,560,632
3	Ton-miles - Revenue freight '000	94,690,391	93,146,935	47,459,616
4	Ton-miles - Revenue and non-revenue freight "	97,120,326	95,354,432	49,117,063
	Passengers			
5	Revenue passengers (1)	23,699,748	24,603,634	13,094,014
6	Revenue passenger-miles '000	2,417,586	2,626,345	1,773,743
	Gross ton-miles			
7	Freight train "	194,679,873	191,238,754	99,753,476
8	Passenger train "	14,918,067	16,859,619	11,512,653
9	Total "	209,597,940	208,098,373	111,266,129
	Train-miles			
10	Freight service	60,295,348	59,764,547	31,130,085
11	Passenger service	27,170,887	28,366,110	19,272,066
12	Work service	2,639,940	1,851,476	2,112,035
13	Total	90,106,175	89,982,133	52,514,186
	Car-miles			
	Freight:			
14	Loaded	2,319,608,677	2,268,048,392	1,222,531,446
15	Empty	1,471,048,060	1,457,137,693	765,673,036
16	Cabooses	67,088,905	65,817,129	36,615,320
17	Total	3,857,745,642	3,791,003,214	2,024,819,802
18	Passenger	217,016,423	246,094,048	162,384,665
19	Total transportation service	4,074,762,065	4,037,097,262	2,187,204,467
20	Number of employees - Railway	118,504	120,627	68,290
21	Payroll - Railway \$	881,854,874	835,867,710	511,059,657
22	Payroll chargeable to railway operating expenses \$	797,383,742	755,583,715	456,627,279

(1) Includes traffic handled by more than one road. ^r Revised figures.

TABLE 5. Miscellaneous Railway Averages

Year 1969

No.		Total 24 railways -- Total, 24 sociétés ferroviaires		Canadian National Railways -- Canadien National
		1969	1968 ^r	1969
		1	Per day per mile of road operated	
2	Operating revenues \$	98.17	94.80	98.95
3	Operating expenses \$	92.43	88.93	94.68
4	Ton-miles - Revenue freight	5,879	5,780	5,677
5	Ton-miles - All freight	6,029	5,917	5,875
6	Passenger-miles - Revenue	150	163	212
	Per freight-train mile			
7	Freight revenue(1) \$	23.32	22.70	22.83
8	Tons carried - Revenue freight	1,570	1,559	1,525
9	Tons carried - All freight	1,611	1,596	1,578
10	Freight cars - Loaded	38.5	37.9	39.3
11	Freight cars - Empty	24.4	24.4	24.6
	Per passenger-train mile			
12	Passengers carried	89	93	92
13	Passenger cars	8.0	8.7	8.4
	Other			
14	Operating expense per train-mile \$	16.52	15.93	15.07
15	Miles hauled - Revenue freight	410	384	518
16	Miles carried - Revenue passengers	102	107	135
17	Tons carried per loaded freight-car mile	41.9	42.0	40.2
18	Revenue per ton-mile of freight(1) ¢	1.485	1.457	1.497
19	Revenue per passenger per mile	2.727	2.542	2.649
20	Ratio of operating payroll to operating revenues %	50.42	49.46	55.20
21	Ratio of operating expenses to operating revenues %	94.15	93.81	95.68
22	Ratio of transportation expenses to operating revenues ... %	36.82	35.86	37.60

(1) Payments relating to the National Transportation Act have been added to freight revenues for compiling those averages. ^r Revised figures.

TABLEAU 4. Statistiques de l'exploitation ferroviaire sur le trafic et l'emploi

Année 1969

Canadian National Railways - - Canadien National	Canadian Pacific - - Canadien Pacifique			N ^o
	1968	1969		
22,814,20	16,597,70	16,652,00	Milles de lignes exploitées (moyenne mensuelle)	1
90,915,852	67,240,263	67,993,409	<u>Marchandises</u>	
45,427,223	36,176,496	34,582,187	Tonnes transportées - trafic commercial(1)	2
46,739,967	36,905,797	35,356,347	Tonnes-milles - trafic commercial '000	3
			Tonnes-milles - trafic commercial et non commercial " "	4
			<u>Voyageurs</u>	
13,925,125	5,076,242	5,287,885	Voyageurs taxés(1)	5
1,980,723	484,864	494,212	Voyageurs-milles taxés '000	6
			<u>Tonnes-milles brutes</u>	
95,221,941	74,482,572	72,055,958	Train de marchandises	" 7
13,227,528	2,778,588	2,897,224	Train de voyageurs	" 8
108,449,469	77,261,160	74,953,182	Total	" 9
			<u>Trains-milles</u>	
30,309,765	23,112,391	22,956,110	Service marchandises	10
20,234,659	5,679,807	5,821,965	Service voyageurs	11
1,302,908	271,406	270,317	Trafic de service	12
51,847,332	29,063,604	29,048,392	Total	13
			<u>Wagons-milles</u>	
			<u>Marchandises:</u>	
1,161,336,519	906,272,647	887,956,209	Wagons chargés	14
745,888,092	545,075,883	534,115,402	Wagons vides	15
35,395,167	24,556,746	24,155,884	Fourgons de queue	16
1,942,619,778	1,475,905,276	1,446,227,495	Total	17
187,669,709	42,390,840	43,678,992	Voyageurs	18
2,130,289,487	1,518,296,116	1,489,906,487	Total, service de transport	19
68,833	40,887	42,235	Nombre d'employés - matériel roulant	20
480,461,952	298,728,790	287,074,142	Rémunération - matériel roulant	\$ 21
429,451,217	272,935,847	262,452,724	Rémunération imputable sur les dépenses de l'exploit- ation ferroviaire (matériel roulant)	\$ 22

(1) Comprend le trafic intéressant plus d'une compagnie. r Chiffres révisés.

TABLEAU 5. Diverses moyennes relatives à l'exploitation ferroviaire

Année 1969

Canadian National Railways - - Canadien National	Canadian Pacific - - Canadien Pacifique			N ^o
	1968	1969		
93.56	95.90	92.43	<u>Par jour par mille de voies exploitées</u>	
90.20	90.14	85.62	Recettes d'exploitation	\$ 1
5.440	5.972	5.674	Dépenses d'exploitation	\$ 2
3.598	6.092	5.801	Tonnes-milles - trafic commercial	3
257	80	81	Tonnes-milles - tous trafics	4
			Voyageurs-milles taxés	5
			<u>Par train-mille (marchandises)</u>	
23.18	23.25	22.57	Recettes(1)	\$ 6
1,499	1,565	1,506	Tonnes transportées - trafic commercial	7
1,542	1,597	1,540	Tonnes transportées - tous trafics	8
38.3	39.2	38.7	Wagons marchandises - chargés	9
24.6	23.6	23.3	Wagons marchandises - vides	10
			<u>Par train-mille (voyageurs)</u>	
98	85	85	Voyageurs transportés	11
9.3	7.5	7.5	Wagons voyageurs	12
			<u>Autres</u>	
14.53	18.79	17.96	Dépenses d'exploitation par train-mille	\$ 13
500	538	509	Parcours - trafic marchandises	14
142	96	93	Parcours - trafic voyageurs	15
40.2	40.7	39.8	Tonnes de marchandises transportées par wagon chargé-mille	16
1.480	1.486	1.498	Recettes par tonne-mille de marchandises(1)	¢ 17
2.451	2.832	2.745	Recettes par passager par mille	¢ 18
34.97	46.98	46.59	Rapport de la rémunération d'exploitation sur les recettes d'exploitation. %	19
96.41	94.00	92.63	Rapport des dépenses d'exploitation sur les recettes d'exploitation. %	20
37.77	38.19	35.97	Rapport des dépenses de transport sur les recettes d'exploitation. %	21

(1) Les paiements effectués en vertu de la loi nationale sur les transports ont été ajoutés aux recettes provenant des marchandises pour le calcul de ces moyennes. r Chiffres révisés.

STATISTICS CANADA LIBRARY
BIBLIOTHÈQUE STATISTIQUE CANADA



1010553013