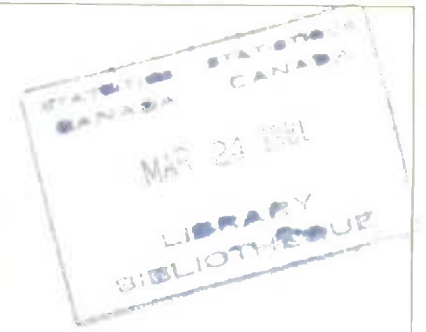


e-3



# Railway transport

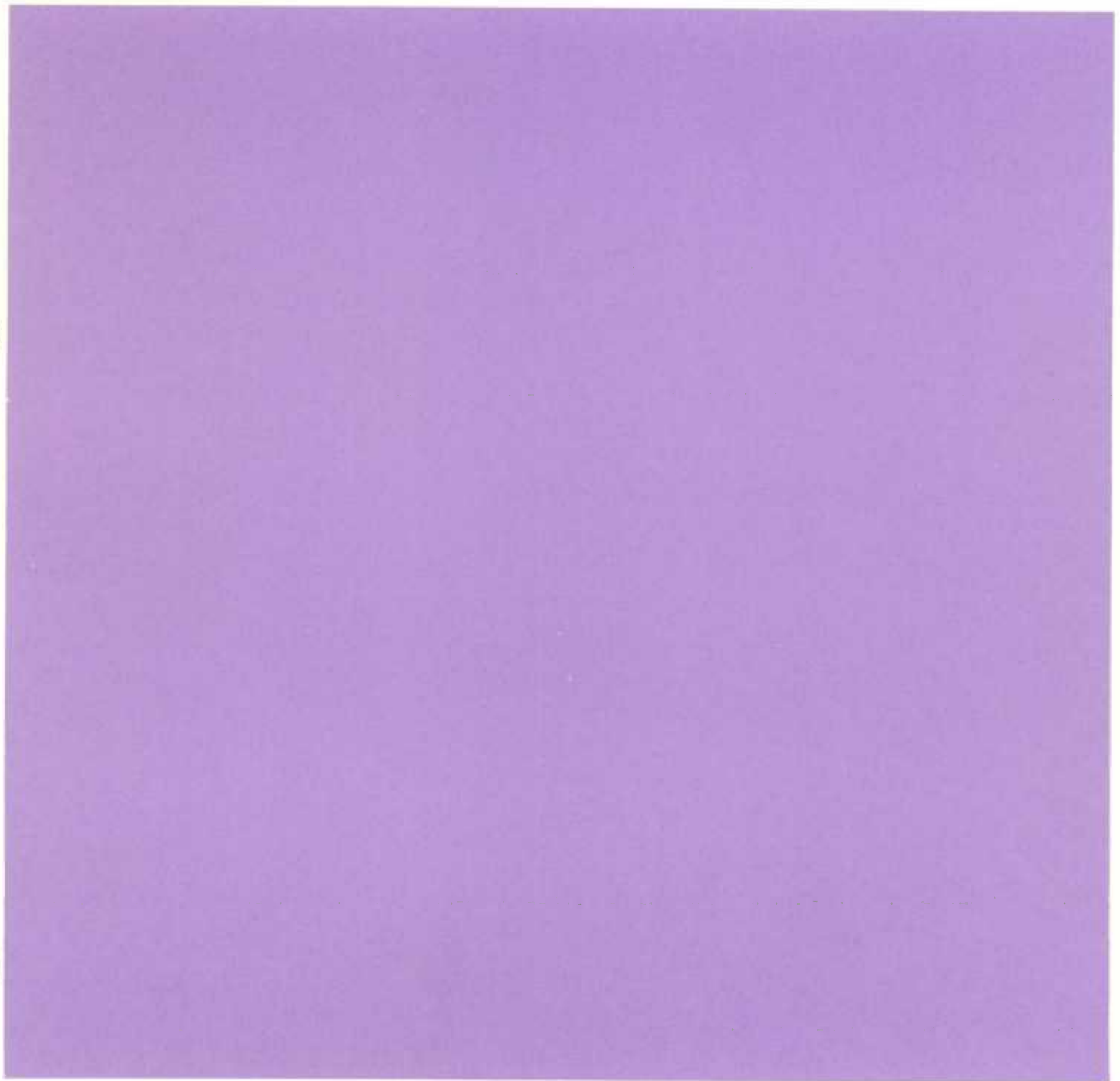
Part II  
Financial statistics

1979

# Transport ferroviaire

Partie II  
Statistique financière

1979



## Note

This and other government publications may be purchased from local authorized agents and other community bookstores or by mail order.

Mail orders should be sent to Publications Distribution, Statistics Canada, Ottawa, K1A 0T6, or to Publishing Centre, Supply and Services Canada, Ottawa, K1A 0S9.

Inquiries about this publication should be addressed to:

Surface Transport Section,  
Transportation and Communications Division,

Statistics Canada, Ottawa, K1A 0T6 (telephone: 996-9271) or to a local Advisory Services office:

St. John's (Nfld.)	(726-0713)
Halifax	(426-5331)
Montréal	(283-5725)
Ottawa	(992-4734)
Toronto	(966-6586)
Winnipeg	(949-4020)
Regina	(359-5405)
Edmonton	(420-3027)
Vancouver	(666-3695)

Toll-free access to the regional statistical information service is provided in Nova Scotia, New Brunswick, and Prince Edward Island by telephoning 1-800-565-7192. Throughout Saskatchewan, the Regina office can be reached by dialing 1-800-667-3524, and throughout Alberta, the Edmonton office can be reached by dialing 1-800-222-6400.

## Nota

On peut se procurer cette publication, ainsi que toutes les publications du gouvernement du Canada, auprès des agents autorisés locaux, dans les librairies ordinaires ou par la poste.

Les commandes par la poste devront parvenir à Distribution des publications, Statistique Canada, Ottawa, K1A 0T6, ou à Imprimerie et édition, Approvisionnement et services Canada, Ottawa, K1A 0S9.

Toutes demandes de renseignements sur la présente publication doivent être adressées à:

Section des transports de surface,  
Division des transports et des communications,

Statistique Canada, Ottawa, K1A 0T6 (téléphone: 996-9271) ou à un bureau local des Services consultatifs situé aux endroits suivants:

St. John's (T.-N.)	(726-0713)
Halifax	(426-5331)
Montréal	(283-5725)
Ottawa	(992-4734)
Toronto	(966-6586)
Winnipeg	(949-4020)
Regina	(359-5405)
Edmonton	(420-3027)
Vancouver	(666-3695)

On peut obtenir une communication gratuite avec le service régional d'information statistique de la Nouvelle-Écosse, du Nouveau-Brunswick et de l'Île-du-Prince-Édouard en composant 1-800-565-7192. En Saskatchewan, on peut communiquer avec le bureau régional de Regina en composant 1-800-667-3524, et en Alberta, avec le bureau d'Edmonton au numéro 1-800-222-6400.

Statistics Canada  
Transportation and Communications Division  
Surface Transport Section

Statistique Canada  
Division des transports et des communications  
Section des transports de surface

# Railway transport

Part II  
Financial statistics

1979

# Transport ferroviaire

Partie II  
Statistique financière

1979

Published under the authority of  
the Minister of Supply and  
Services Canada

Statistics Canada should be credited when  
reproducing or quoting any part of this document

© Minister of Supply  
and Services Canada 1981

March 1981  
5-3509-549

Price: Canada, \$4.50  
Other Countries, \$5.40

Catalogue 52-208

ISSN 0706-2044

Ottawa

Publication autorisée par  
le ministre des Approvisionnements et  
Services Canada

Reproduction ou citation autorisée sous réserve  
d'indication de la source: Statistique Canada

© Ministre des Approvisionnements  
et Services Canada 1981

Mars 1981  
5-3509-549

Prix: Canada, \$4.50  
Autres pays, \$5.40

Catalogue 52-208

ISSN 0706-2044

Ottawa

## Symbols

The following standard symbols are used in Statistics Canada publications:

- . . figures not available.
- . . . figures not appropriate or not applicable.
- nil or zero.
- amount too small to be expressed.
- P preliminary figures.
- † revised figures.
- x confidential to meet secrecy requirements of the Statistics Act.

## Signes conventionnels

Les signes conventionnels suivants sont employés uniformément dans les publications de Statistique Canada:

- . . nombres indisponibles.
- . . . n'ayant pas lieu de figurer.
- néant ou zéro.
- nombres infimes.
- P nombres provisoires.
- † nombres rectifiés.
- x confidentiel en vertu des dispositions de la Loi sur la statistique relatives au secret.

## Table of Contents

	Page
<b>Introduction</b>	5
General	5
Survey Methodology and Concepts	6
Quality and Data Limitations	8
Explanatory Notes	9
Statistical Highlights	9

### Table

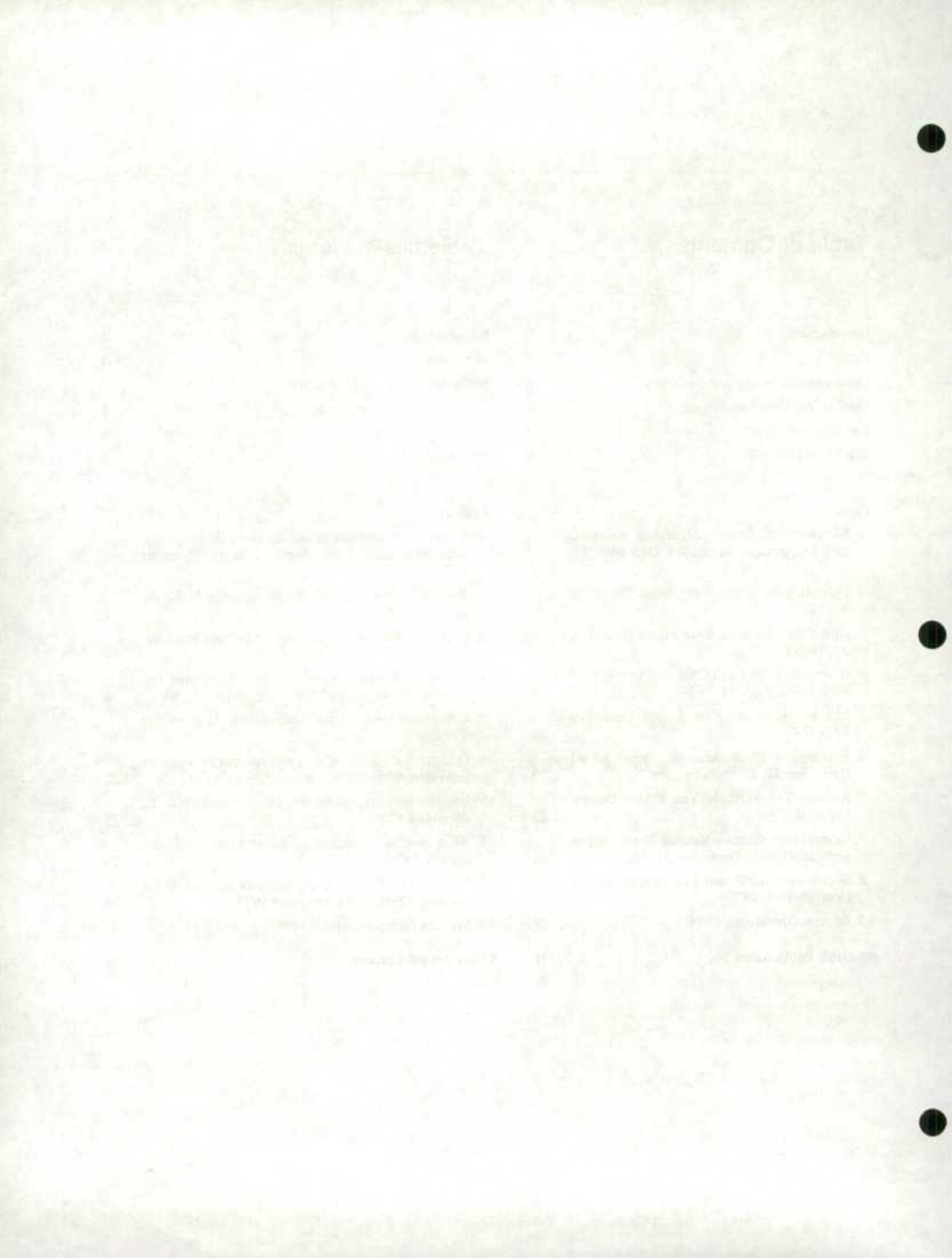
1. Summary of Railway Operating Revenues and Expenses, Year Ended December 31, 1979	11
2. Operating Revenues, Year Ended December 31, 1979	12
3. Operating Expenses, Year Ended December 31, 1979	14
4. Operating Expenses (CNR and CPR), Year Ended December 31, 1979	18
5. Income Account, Year Ended December 31, 1979	20
6. Retained Income Account, Year Ended December 31, 1979	20
7. Railway Tax Accruals, Year Ended December 31, 1979	22
8. Comparative General Balance Sheet, Assets and Liabilities at December 31, 1979	24
9. Securities of CPR and Leased Railways, at December 31, 1979	28
10. Express Operations, 1979	29
Available Publications	31

## Table des matières

	Page
<b>Introduction</b>	5
Généralités	5
Méthodes et concepts d'enquête	6
Qualité et limites des données	8
Notes explicatives	9
Points saillants	9

### Tableau

1. Résumé des recettes et des dépenses de l'exploitation ferroviaire, année terminée le 31 décembre 1979	11
2. Recettes d'exploitation, année terminée le 31 décembre 1979	12
3. Dépenses d'exploitation, année terminée le 31 décembre 1979	14
4. Dépenses d'exploitation (CN et CP), année terminée le 31 décembre 1979	18
5. Compte de revenus, année terminée le 31 décembre 1979	20
6. Compte des bénéfices non répartis, année terminée le 31 décembre 1979	20
7. Impôts des chemins de fer, année terminée le 31 décembre 1979	22
8. Bilan général comparatif, actif et passif au 31 décembre 1979	24
9. Valeurs du CP et des compagnies de chemins de fer données à bail, au 31 décembre 1979	28
10. Services de messageries, 1979	29
Choix des publications	31



## Introduction

### General

Canadian railway history began with the opening for traffic of a 16-mile line between St. Jean and Laprairie, Quebec on July 21, 1836. This was only six years after the opening of the first railway in the world, the Liverpool and Manchester in England.

There were three great periods of railway construction in Canada, the 1850's, when the Grand Trunk and the Great Western Railways were built; the 1870's and 1880's, when the Intercolonial and the Canadian Pacific Railways were built; and the 1900 to 1917 period which saw construction of the Grand Trunk Pacific, the National Transcontinental and the Canadian Northern.

In 1867 the colonies that came together in Canada's Confederation had some 2,500 miles of railway line.

The Canadian Pacific Railway, a joint stock company, was the first transcontinental system, having been completed in 1885. The Canadian National Railways, a name applied in 1918 to all government-owned and controlled lines, had its origin in Canada's first railway. The system embraces in addition to that pioneer line, numerous other railways and is the corporate successor to the Grand Trunk, the Intercolonial, the Canadian Northern, the National Transcontinental and the Grand Trunk Pacific Railways. It is the only railway now serving all 10 provinces and the Northwest Territories.

Today, the Canadian National and Canadian Pacific Limited are engaged in countrywide transportation services and are the two main rail systems in Canada. Both operate a number of subsidiary services including hotels, telecommunications, express, highway transportation, steamships and airlines.

In all, some 33 common carrier companies provide railway transportation in Canada. Nearly half of this number are United States subsidiary lines operating between the two countries.

Annual Railway Transport statistics are published in a six-part series of reports. Each of these parts covers a specific subject or group of subjects relative to services rendered, equipment available, traffic handled, the labour force and financial results.

## Introduction

### Généralités

L'histoire des chemins de fer canadiens remonte au 21 juillet 1836 avec l'ouverture d'une ligne de 16 milles entre St. Jean et Laprairie, au Québec. Cet événement survenait six ans seulement après la mise en service du premier chemin de fer du monde, le *Liverpool and Manchester* d'Angleterre.

On a assisté à trois grandes périodes de construction de chemins de fer au Canada: les années 1850 marquent l'avènement du Grand-Tronc et de la *Great Western Railways*; puis dans les années 1870 et 1880, ce fut le chemin de fer Intercolonial et le Canadien Pacifique; enfin, dans la période de 1900 à 1917, on construisit le Grand-Tronc-Pacifique, le National Transcontinental et le Canadien-Nord.

En 1867, les colonies qui formèrent la Confédération canadienne disposaient de quelque 2,500 milles de voies ferrées.

Le Canadien Pacifique, une société par actions, a été le premier réseau transcontinental, ayant été achevé en 1885. Les Chemins de fer Nationaux du Canada (Canadien National), nom donnée en 1918 à toutes les lignes possédées et contrôlées par l'État, tirent leurs origines du premier chemin de fer canadien. Outre cette première ligne, le réseau comprend de nombreux autres chemins de fer et constitue le successeur du Grand-Tronc, de l'Intercolonial, du Canadien-Nord, du National Transcontinental et du Grand-Tronc-Pacifique. C'est le seul chemin de fer à desservir actuellement les 10 provinces et les Territoires du Nord-Ouest.

Aujourd'hui, le Canadien National et le Canadien Pacifique exploitent un service de transport à l'échelle du pays et forment les deux principaux systèmes ferroviaires au Canada. Ils offrent également un certain nombre de services complémentaires dans les domaines de l'hôtellerie, des télécommunications, des messageries et du transport routier, maritime, et aérien.

En tout, quelque 33 entreprises de transport public assurent le transport ferroviaire au Canada. Près de la moitié d'entre elles sont des filiales américaines exploitant un service entre les deux pays.

Les statistiques annuelles du transport ferroviaire sont publiées dans une série de six bulletins, chacun traitant d'un sujet ou d'un domaine particulier lié aux services, au matériel, au fret et aux passagers transportés, à la main-d'oeuvre et aux résultats financiers.

Statistics on railways have been collected and published in Canada since 1875; first by the Department of Railways and Canals until 1918 and by Statistics Canada since its inception in that year. Over this period of time the data have been published in varying degrees of detail. Until 1950 all annual data were contained in one volume. In 1951 there were three separate parts and from 1952 through 1957 there were five. Since 1958 six parts have been published in this series as noted below. These are not necessarily released in the order they are numbered.

#### Part

- I. Railway Transport (Catalogue 52-207) – Summary Statistics (Latest Five Years)
- II. Railway Transport (Catalogue 52-208) – Financial Statistics
- III. Railway Transport (Catalogue 52-209) – Equipment, Track and Fuel Statistics
- IV. Railway Transport (Catalogue 52-210) – Operating and Traffic Statistics
- V. Railway Transport (Catalogue 52-211) – Commodity Statistics
- VI. Railway Transport (Catalogue 52-212) – Employment Statistics

Two other annual reports and three periodicals dealing with rail transportation are also available. A complete list of all titles published in this field is located on "Available publications."

Annual statistics of railways in Canada are compiled by the Transportation and Communications Division of Statistics Canada from returns made in accordance with the provisions of the Railway Act and the Statistics Act. The returns are certified as being correct by the comptrollers or other senior officers of the companies.

Published railway transport information is intended to serve a wide variety of purposes chief among which are:

- to aid in the planning and formulation of national and regional transportation policy;
- to furnish details useful in the administration and regulation of railway carriers;
- to provide a basis for description and analysis of this sector of the economy;
- to provide inputs into national statistical aggregates, such as the Gross National Product for use in the formation of Canada's economic policy.

#### Survey Methodology and Concepts

This six-part annual rail series is based on a census of common carrier railways in Canada which come

Les statistiques sur les chemins de fer ont été recueillies et publiées au Canada depuis 1875, tout d'abord par le ministère des Chemins de fer et Canaux jusqu'en 1918, puis par le Bureau fédéral de la statistique (maintenant Statistique Canada) depuis sa création en 1918. Pendant cette période, les données ont paru d'une manière plus ou moins détaillée. Jusqu'en 1950, les statistiques annuelles faisant l'objet d'un seul volume. En 1951, on comptait trois bulletins et, de 1952 à 1957, il y en avait cinq. Depuis 1958, la série comprend six bulletins et ils ne sont pas nécessairement publiés dans l'ordre indiqué ci-dessous.

#### Partie

- I. Transport ferroviaire (n° 52-207 au catalogue) – Résumé (cinq dernières années)
- II. Transport ferroviaire (n° 52-208 au catalogue) – Statistiques financières
- III. Transport ferroviaire (n° 52-209 au catalogue) – Statistiques du matériel, des voies et du carburant
- IV. Transport ferroviaire (n° 52-210 au catalogue) – Statistique de l'exploitation et du trafic
- V. Transport ferroviaire (n° 52-211 au catalogue) – Statistiques des marchandises
- VI. Transport ferroviaire (n° 52-212 au catalogue) – Statistiques de l'emploi

On peut également se procurer deux autres bulletins annuels et trois périodiques sur le transport ferroviaire. La liste complète figure au "Choix de publications".

Les statistiques annuelles du transport ferroviaire au Canada sont rassemblées par la Division des transports et des communications de Statistique Canada d'après les déclarations produites conformément aux dispositions de la Loi sur les chemins de fer et de la Loi sur la statistique. La justesse des déclarations est certifiée par les contrôleurs ou autres cadres des sociétés.

La publication de renseignements sur le transport ferroviaire entend servir diverses fins, notamment:

- favoriser la planification et la formulation d'une politique des transports à l'échelle nationale et régionale;
- fournir des renseignements détaillés utiles à l'administration et à la réglementation des chemins de fer;
- offrir une base pour la description et l'analyse de ce secteur de l'économie;
- fournir un apport aux agrégats statistiques au niveau national, comme le produit national brut, pour aider à formuler la politique économique du Canada.

#### Méthodes et concepts d'enquête

Cette série annuelle en six bulletins sur le transport ferroviaire se fonde sur le recensement des chemins de fer



within the legislative authority of the Canadian Transport Commission. During 1979 there were 33 such railways operating in Canada.

The operations of railway companies, although diverse in nature, have been found to conform closely to the establishment concept outlined in the Standard Industrial Classification (SIC 503) Railway Transport.

Not included in railway transport statistics are operations of private industrial railways. These carriers are not for-hire and exist solely to transport the goods of companies engaged in such activities as mining, forestry and manufacturing.

Financial details of railways are reported in accordance with the Uniform Classification of Accounts for Common Carriers by Railway prescribed by the Railway Transport Committee, Canadian Transport Commission. For accounting and statistical purposes railways are divided into the following four classes.

#### Class

- I. Canadian National Railways, Canadian Pacific Limited and VIA Rail Canada Incorporated and their related operations which are defined as Canadian rail operations.
- II. Other carriers having average gross revenues of \$500,000 or more annually from Canadian rail transport operations.
- III. Other carriers having average gross revenues of less than \$500,000 annually.
- IV. Other companies which report under the Railway Act, such as terminal, bridge, and tunnel companies.

All four reporting levels are covered in the six-part annual. Statistics issued on a more frequent-than-annual basis refer to Classes I and II only. The latter account for 24 of the 33 common carrier railways operating in Canada.

Because of the close accounting relationship between the mining and railway activities of the Cartier Railway, operating revenues and expenditures for the latter cannot be segregated. Consequently, financial statistics pertaining to the Cartier Railway are excluded from Parts II and VI of the six-part annual series of reports. However, details of the physical work performed by this railway are included in Parts I, III, IV and V. In computing dollar-related averages traffic and transportation statistics of the Cartier Railway have been omitted.

Data relative to Canadian National Railways, Canadian Pacific Limited, Class II railways and Classes III and IV railways are shown in all but Part I of the annual report.

publics du Canada qui relève de la Commission canadienne des transports. Au cours de 1979, 33 sociétés ferroviaires de ce genre furent en activité au Canada.

Les activités des chemins de fer, bien que des plus variées, correspondent de très près à la classe de la CAÉ 503, Transports ferroviaires, de la Classification des activités économiques.

Les activités des chemins de fer industriels privés ne figurent pas dans les statistiques du transport ferroviaire puisque ces derniers ne sont pas des transporteurs pour compte d'autrui et s'occupent uniquement du transport de marchandises pour le compte d'entreprises minières, forestières ou manufacturières.

Le lecteur trouvera ici les états financiers des chemins de fer publics exploités au Canada, déclarés suivant l'*Uniform Classification of Accounts for Common Carriers by Railway* établie par le Comité des transports par chemin de fer de la Commission canadienne des transports. Aux fins comptables et statistiques, les sociétés ferroviaires sont regroupées en quatre classes.

#### Classe

- I. Canadien National, Canadian Pacifique et VIA Rail Canada Incorporée et leurs services connexes définis comme étant des activités d'exploitation ferroviaire au Canada.
- II. Autres chemins de fer touchant des recettes brutes moyennes de \$500,000 ou plus par années provenant de leur exploitation ferroviaire au Canada.
- III. Autres chemins de fer ayant des recettes brutes moyennes de moins de \$500,000 par année.
- IV. Autres entreprises produisant des déclarations en vertu de la Loi sur les chemins de fer, comme les entreprises exploitant des installations terminales, des ponts et des tunnels.

Ces quatre niveaux de déclaration sont pris en compte dans la série annuelle en six parties. Les statistiques qui paraissent plus qu'une fois l'an se rapportent uniquement aux classes I et II, qui regroupent 24 des 33 chemins de fer publics en activité au Canada.

La comptabilité de la *Cartier Railway* ne fait pas de distinction marquée entre ses activités minières et ferroviaires, aussi n'est-il pas possible d'isoler les recettes et les dépenses d'exploitation liées aux seules activités ferroviaires. En conséquence, les statistiques financières de cette entreprise ne figurent pas dans les parties II et VI de la série annuelle. Toutefois, les détails des travaux effectués par ce chemin de fer sont présentés dans les parties I, III, IV et V. Les statistiques du trafic et du transport de la *Cartier Railway* ont été omises dans le calcul des moyennes en dollars.

Les données relatives au Canadien National, au Canadien Pacifique ainsi que les chemins de fer de la classe II et ceux des classes III et IV paraissent dans tous les bulletins de la série annuelle sauf la partie I.

In recent years the express facilities of some railways have become primarily "over-the-highway" operations. This has resulted in the re-classification of these services to SIC Industry 507 "Other Truck Transport" and the inclusion of statistics relative thereto in Catalogue 53-222, *Motor Carriers - Freight and Household Goods Movers*. In 1973 details of the Canadian Pacific Express Company were reclassified in this manner and, commencing in 1976, the Railway Express Agency no longer appears in the rail series.

Data appearing in the six parts have been manually tabulated from audited annual returns furnished by the respondent railways. A completed copy of each return is filed with both the Canadian Transport Commission and Statistics Canada in accordance with joint reporting arrangements. The returns are based on the calendar year ended December 31st and they are to be submitted to the above federal agencies not later than March 31st of the year following that to which the reports relate.

Standard editing, compilation, cold type and printing practices are employed by Statistics Canada in the preparation and publication of these data. Every effort is made in each phase of production to minimize the consequence of error.

### Quality and Data Limitations

Railway accounting is governed by a uniform system of accounts prescribed by the Canadian Transport Commission under specific provisions of the Railway Act. This uniform system is divided into six classifications, which are specified in minute detail, and which are supplemented from time to time by interpretations issued by the Commission.

The coverage given to the Canadian railway industry in this publication reflects information available from annual reports filed by the 33 companies operating in 1979.

Limitations of data from two carriers influenced the contents of the tables in the following way:

Financial statistics pertaining to the Cartier Railway are excluded from this annual publication because of the close accounting relationship between their mining and railway activities. However, details of the physical work performed by this railway are included in Parts I, III, IV and V.

The ability of CN and CP to adhere to the Uniform Classification of Accounts was reduced when special contractual arrangements were made with VIA Rail. CN and CP provide tracks, stations and facilities to VIA Rail for a fee. CN and CP also sell

Ces dernières années, les services de messageries de certains chemins de fer se sont surtout faits par route. En conséquence, on les a reclassés sous la rubrique 507 de la CAÉ, "Autres camionnage", tandis que les statistiques pertinentes paraissaient dans la publication *Entreprises de camionnage et de déménagement*, n° 53-222 au catalogue. En 1973, les données relatives aux Messageries du Canadien Pacifique ont été reclassées de la même façon et, à partir de 1976, celles de la *Railway Express Agency* ne figurent plus dans la série sur le transport ferroviaire.

Les données de la série en six parties ont fait l'objet de totalisations manuelles à partir des déclarations annuelles vérifiées produites par les sociétés ferroviaires répondantes. Un exemplaire rempli de chaque déclaration est envoyé à la Commission canadienne des transports et à Statistique Canada conformément aux ententes conclues entre ces deux parties. Les déclarations portent sur l'année civile terminée le 31 décembre et doivent parvenir aux organismes fédéraux susmentionnés au plus tard le 31 mars de l'année suivant l'année visée par la déclaration.

Statistique Canada fait appel à des méthodes normalisées de collecte, de rassemblement, de composition froide et d'impression pour la préparation et la publication de ces données. On ne ménage aucun effort à chacun des étapes de la production pour minimiser les conséquences d'erreurs.

### Qualité et limites des données

La comptabilité des chemins de fer est régie par un système uniforme de déclaration comptable prescrit par la Commission canadienne des transports en vertu de certaines dispositions de la Loi sur les chemins de fer. Ce système présente six classifications détaillées, complétées de temps à autre par des précisions apportées par la Commission.

Les données sur l'industrie ferroviaire canadienne figurant dans la présente publication proviennent des déclarations annuelles des 33 sociétés en activité en 1979.

Les données de deux transporteurs influent sur le contenu des tableaux de la façon suivante:

Les statistiques financières de la *Cartier Railway* ne figurent pas dans cette publication annuelle parce que la comptabilité de cette entreprise ne fait pas de distinction marquée entre ses activités minières et ferroviaires. Toutefois, les détails des travaux effectués par ce chemin de fer sont présentés dans les parties I, III, IV et V.

Le CN et le CP n'ont pu se conformer à la Classification uniforme des comptes entièrement en raison des ententes spéciales conclues avec VIA Rail. Le CN et le CP mettent à la disposition de VIA Rail des voies, des gares et des installations moyennant une rétribution. En outre, le CN et le

equipment, refurbish cars and perform services such as engine and car maintenance for VIA Rail. The money that CN and CP receive from VIA Rail is shown as "Passenger revenues". As a result, the amounts under this heading overstate the amounts actually earned by CN and CP from the operation of their own commuter passenger services and long distance runs not taken over by VIA Rail. This also affects CN and CP revenue per passenger-mile (passenger-kilometre) calculations and produces artificially high results in these categories.

Financial data for the two major railways, (CN and CP), filed and published monthly in, *Railways Operating Statistics* (Catalogue 52-003), may differ from year-end audited figures shown separately in the annual series because of rounding errors.

### Explanatory Notes

Classes II, III and IV railways have the option of using a less detailed classification of operating expenses than do Class I (CNR and CP) carriers. In Table 3 the operating expenses of all railways are presented on this condensed basis for purposes of comparison. In Table 4 accounts of the CNR and CPR appear separately in more detail.

### Statistical Highlights

Compared with 1978 railway operating revenues rose 22.4% to a new high of \$4,752.4 million. Receipts for revenue freight increased 16% to \$3,721.5 million. Federal government payments to the railways, under the National Transportation Act and the Railway Passenger Services Contract Regulations, were \$482.4 million or 25.6% more than in 1978.

The average revenue earned by the railways per ton-mile of freight increased 7.2% to 2.39 cents from 2.23 cents. Average revenue per ton-mile is the average amount received for hauling a ton of freight one mile. While it does not necessarily measure average rate levels (because it is affected by composition of traffic and length of haul) it does show the average freight charges for traffic handled.

Total railway expenses rose 20.0% to \$4,412.0 million in 1979 and, as a result, net operating income (after taxes, but before fixed charges) amounted to \$340.4 million, a 64.6% increase over 1978. During 1979 expenditures for road and equipment maintenance, and for transportation operations accounted for 76.7% of operating expenses. All three of these categories showed increases over 1978, equipment

CP vendent du matériel, remettent à neuf les wagons et assurent des services comme l'entretien des locomotives et des wagons pour VIA Rail. Les sommes que le CN et le CP reçoivent de VIA Rail figurent sous la rubrique "Recettes ferroviaires voyageurs". C'est pourquoi les montants figurant sous cette rubrique sont supérieurs aux montants qu'ont effectivement obtenus le CN et le CP par suite de l'exploitation de leurs services de banlieue et leurs services interurbains qui n'ont pas été pris en charge par VIA Rail. Cela a également eu un effet sur le calcul des recettes du CN et du CP par voyageur-mille (voyageur-kilomètre) et produit des résultats artificiellement élevés dans ces catégories.

Les statistiques financières pour les deux principaux chemins de fer (CN et CP) compilées et publiées dans le bulletin mensuel *Statistique de l'exploitation ferroviaire* (n° 52-003 au catalogue) peuvent différer des chiffres de fin d'année dûment vérifiés qui figurent séparément dans la série annuelle, à cause de données arrondies.

### Notes explicatives

Les sociétés ferroviaires des classes II, III et IV peuvent produire un état moins détaillé des dépenses d'exploitation que les transporteurs de la classe I (CN et CP). Le tableau 3 présente les dépenses d'exploitation sous cette forme sommaire pour fins de comparaison. Les comptes détaillés du CN et du CP figurent séparément au tableau 4.

### Points saillants

Par rapport à 1978, les recettes d'exploitation ferroviaires ont progressé de 22.4 % pour atteindre un nouveau sommet de \$4,752.4 millions. Les recettes au titre des marchandises payantes ont augmenté de 16 % pour s'établir \$3,721.5 millions. Les paiements du gouvernement et du Règlement sur les contrats de services ferroviaires voyageurs se sont chiffrés à \$482.4 millions, soit 25.6 % de plus qu'en 1978.

Les recettes moyennes des chemins de fer par tonne-mille de marchandises ont augmenté de 7.2 %, passant de 2.23 cents à 2.39 cents. Les recettes moyennes par tonne-mille représentent le montant moyen reçu pour le transport d'une tonne de marchandises sur une distance d'un mille. Ce chiffre ne correspond pas nécessairement au tarif moyen (en raison de l'incidence de la nature des marchandises et de la longueur du trajet) mais reflète cependant les frais moyen pour l'acheminement des marchandises.

Les dépenses totales des sociétés ferroviaires ont grimpé de 20.0 % pour monter à \$4,412.0 millions en 1979, le bénéfice net (après impôt mais avant les frais fixes) se chiffrant à \$340.4 millions, une hausse de 64.6 % par rapport à 1978. En 1979, les dépenses au titre de l'entretien des voies, du matériel et du transport ont compté pour 76.7 % de ces dépenses. Ces trois postes de dépenses ont affiché des hausses sur 1978, les frais d'entretien du matériel intervenant pour la

maintenance costs being the highest with an increase of 11.8%.

Railway tax accruals amounted to \$272.4 million, 22.3% above 1978. Compared with the previous year, income taxes rose 38.9% to \$89.2 million while provincial and municipal taxes combined increased 20.0% to \$134.3 million. Pension plan and old age retirement taxes at \$25.4 million were 14.0% above the year earlier level.

"Rail" operations in 1979 showed a net operating income of \$390.0 million compared with \$250.3 for 1978 a 55.8% increase. "Rail" operations included the railway services referred to previously, as well as express operations (excluding CP Express and the Railway Express Agency, see reference in the "Introduction"), commercial communications operations and highway transport (rail) operations. After taking into account other sources of rail and non-rail income and fixed charges, the railways reported total earnings of \$357.0 million, an increase of 86.7% over the \$191.2 million reported for 1978. This gain was due mainly to CN and CP who showed net earnings of \$211.2 million and \$211.6 million respectively, for 1979 compared with \$135.8 million and \$122.6 million in 1978.

The retained income balance at the end of 1979 was \$1,049.5 million, an increase of \$204.6 million from the \$845.0 million at the end of 1978.

Total assets rose by \$1,263.2 million during the year under review to \$15,416.2 million.

plus forte augmentation avec 11.8%.

Les impôts accumulés ont totalisé \$272.4 millions au cours de l'année, soit 22.3 % de plus qu'en 1978. Par rapport à l'année précédente, les sociétés ferroviaires ont payé 38.9 % plus d'impôt de (\$89.2 millions) et 20.0 % plus d'impôt provincial et municipal (\$134.3 millions). Les contributions aux régimes de pensions et de sécurité de la vieillesse se sont chiffrées à \$25.4 millions, en hausse de 14.0 % sur l'année précédente.

En 1979, l'exploitation "ferroviaire" a affiché un bénéfice net de \$390.0 millions comparativement à \$250.3 millions pour 1978, ce qui représente une hausse de 55.8 %. L'exploitation "ferroviaire" comprend les services mentionnés ci-dessus, les services de messageries sauf ceux du CP et de la *Railway Express Agency* (voir l'introduction), les communications commerciales et le transport routier. Compte tenu des autres sources de revenu de l'exploitation ferroviaire et non ferroviaire et des frais fixes, les chemins de fer ont déclaré des gains totaux de \$357.0 millions, une augmentation de 86.7 % par rapport aux \$191.2 millions enregistrés en 1978. C'est le CN et le CP qui ont le plus contribué à cette augmentation, puisque leurs gains nets se sont chiffrés respectivement à \$211.2 millions et \$211.6 millions en 1979 comparativement à \$135.8 millions et \$122.6 millions en 1978.

Le solde des bénéfices non répartis à la fin de 1979 se chiffrait à \$1,049.5 millions, une hausse de \$204.6 millions sur les \$845.0 millions à la fin de 1978.

L'actif total s'est accru de \$1,263.2 millions pendant l'année pour atteindre \$15,416.2 millions.

TABLE 1. Summary of Railway Operating Revenues and Expenses, Year Ended December 31, 1979

TABLEAU 1. Résumé des recettes et des dépenses de l'exploitation ferroviaire, année terminée le 31 décembre 1979

Item - Détail	Class I - Classe I		Class II - Classe II				
	Canadian National	Canadian Pacific	VIA Rail	Algoma Central	British Columbia Railway	Canada Southern	Chesapeake and Ohio
	Canadien National	Canadien Pacifique					
	dollars						
<b>Revenue - Recettes:</b>							
Passenger train - Trains de voyageurs	225,520,547	61,852,200	88,372,000	2,098,960	535,431	17,471	-
Freight and switching - Transport de marchandises et manoeuvres	1,964,405,006	1,402,755,736	-	24,642,439	96,895,292	6,822,610	25,297,294
Payments relating to National Transportation Act - Versements en vertu de la Loi nationale sur les transports	138,315,763	93,690,777	231,816,000 <sup>1</sup>	861,392	-	-	-
Other - Autres	60,740,571	38,804,470	14,831,000	1,293,781	2,197,980	308,558	315,127
<b>Railway revenues - Total - Recettes ferroviaires</b>	<b>2,388,981,887</b>	<b>1,597,103,183</b>	<b>335,019,000</b>	<b>28,896,572</b>	<b>99,628,703</b>	<b>7,148,639</b>	<b>25,612,421</b>
<b>Expenses - Dépenses:</b>							
Road maintenance - Entretien de la voie	392,249,063	242,541,833	24,794	5,696,759	26,522,054	2,348,428	3,595,326
Equipment maintenance - Entretien du matériel	442,973,111	298,987,720	5,144,212	5,478,987	32,066,086	2,009,534	3,361,151
Traffic - Trafic	43,166,510	32,563,949	13,041,128	580,925	1,387,822	71,150	312,705
Transportation - Transport	843,130,347	562,501,053	244,820,760	7,708,959	40,720,519	6,436,936	8,207,333
Miscellaneous railway operations - Services ferroviaires divers	8,926,092	47,743	38,178,076	-	105,618	-	-
General - Frais généraux	304,464,381	147,088,576	25,768,628	2,017,075	6,982,381	608,299	1,298,150
Equipment rents - Frais de location de matériel	67,185,242	24,472,782	491	1,073,730	Cr. 12,595,881	1,314,932	1,147,729
Joint facility rents - Frais de location d'installations exploitées en commun	Cr. 11,015,233	7,331,190	-	27,853	Cr. 16,205	Cr. 1,105,593	1,030,948
Railway tax accruals - Impôts des chemins de fer	101,963,506	140,531,452	2,250,911	3,404,516	-	2,139,621	5,230,782
<b>Railway expenses - Total - Dépenses ferroviaires</b>	<b>2,193,043,019</b>	<b>1,456,066,298</b>	<b>329,229,000</b>	<b>25,988,804</b>	<b>95,172,394</b>	<b>13,823,307</b>	<b>24,184,124</b>
Net railway revenues - Recettes nettes ferroviaires	195,938,868	141,036,885	5,790,000	2,907,768	4,456,309	Dr. 6,674,668	1,428,297
Operating ratio <sup>2</sup> - Rapport d'exploitation <sup>2</sup>	91.80	91.17	98.27	89.94	95.53	193.37	94.42

	Class II - Classe II				Classes III and IV	Grand total all railways
	Northern Alberta	Ontario Northland	Quebec North Shore and Labrador	All other		
				Tous autres	Classes III et IV	Total général tous chemins de fer
	dollars					
<b>Revenue - Recettes:</b>						
Passenger train - Trains de voyageurs	66,649	4,311,583	308,109	15,532,349	302,417	398,917,716
Freight and switching - Transport de marchandises et manoeuvres	18,461,451	28,715,964	92,271,734	80,374,906	1,503,310	3,742,145,742
Payments relating to National Transportation Act - Versements en vertu de la Loi nationale sur les transports	4,084,560	13,301,769	-	280,214	-	482,350,475
Other - Autres	529,957	1,787,367	362,290	7,097,373	741,620	129,010,094
<b>Railway revenues - Total - Recettes ferroviaires</b>	<b>23,142,617</b>	<b>48,116,683</b>	<b>92,942,133</b>	<b>103,284,842</b>	<b>2,547,347</b>	<b>4,752,424,027</b>
<b>Expenses - Dépenses:</b>						
Road maintenance - Entretien de la voie	6,286,458	7,833,900	33,916,648	22,591,963	688,360	744,295,586
Equipment maintenance - Entretien du matériel	1,993,082	9,132,715	10,275,468	25,594,629	270,931	837,287,626
Traffic - Trafic	187,816	747,871	-	1,016,795	3,896	93,080,567
Transportation - Transport	6,747,624	15,228,872	21,313,479	44,385,986	2,997,860	1,804,199,728
Miscellaneous railway operations - Services ferroviaires divers	-	1,083,339	-	155,128	228,100	48,724,096
General - Frais généraux	2,518,723	4,161,865	13,631,351	14,749,540	178,345	523,467,314
Equipment rents - Frais de location de matériel	2,051,579	1,603,040	121,098	827,408	372,408	87,574,558
Joint facility rents - Frais de location d'installations exploitées en commun	1,403	Cr. 88,851	-	7,189,583	Cr. 2,396,359	958,736
Railway tax accruals - Impôts des chemins de fer	1,812,538	848,386	3,441,063	8,488,527	2,281,023	272,392,325
<b>Railway expenses - Total - Dépenses ferroviaires</b>	<b>21,599,223</b>	<b>40,551,137</b>	<b>82,699,107</b>	<b>124,999,559</b>	<b>4,624,564</b>	<b>4,411,980,536</b>
Net railway revenues - Recettes nettes ferroviaires	1,543,394	7,565,546	10,243,026	Dr. 21,714,717	Dr. 2,077,217	340,443,491
Operating ratio <sup>2</sup> - Rapport d'exploitation <sup>2</sup>	93.33	84.28	88.98	121.02	181.54	92.83

<sup>1</sup> Represents payments from the federal Ministry of Transport under the terms of the Railway Passenger Services Contract Regulations.

<sup>1</sup> Représente les paiements du ministère fédéral des transports en vertu du Règlement sur les contrats de services ferroviaires voyageurs.

<sup>2</sup> Operating ratio is the ratio of operating expenses to operating revenues. Income tax is excluded from operating expenses when computing this ratio.

<sup>2</sup> Le rapport d'exploitation est le rapport entre les dépenses d'exploitation et les recettes d'exploitation. L'impôt sur le revenu est exclu des dépenses d'exploitation dans le calcul de ce rapport.

TABLE 2. Operating Revenues, Year Ended December 31, 1979

Item No.	Class I - Classe I			Class II - Classe II			
	Canadian National Canadien National	Canadian Pacific Canadien Pacifique	VIA Rail	Algoma Central	British Columbia Railway	Canada Southern	Chesapeake and Ohio
dollars							
Transportation, railway line:							
1 Freight	1,956,407,657	1,398,224,230	-	24,195,937	94,582,544	6,531,133	24,849,614
2 Revenue per ton-mile of freight	¢ 2.48	2.38	-	3.35	3.14	3.62	4.10
3 Passenger	210,117,830 <sup>2</sup>	61,787,767 <sup>2</sup>	76,006,000	2,084,376	508,622	17,471	-
4 Revenue per passenger-mile	¢ 69.41 <sup>2</sup>	202.11 <sup>2</sup>	5.69	7.13	5.85	6.65	-
5 Baggage	-	1,203	-	14,584	-	-	-
6 Sleeping and parlour car	1,849,807	18,245	12,366,000	-	-	-	-
7 Mail	16,837,766	44,985	-	-	-	-	-
8 Express	Dr. 3,284,856	-	-	-	26,809	-	-
9 Switching	7,997,349	4,531,506	-	446,502	2,312,748	291,477	447,680
10 Payments relating to the National Transportation Act	138,315,763	93,690,777	231,816,000 <sup>3</sup>	861,392	-	-	-
11 Total	2,328,241,316	1,558,298,713	320,188,000	27,602,791	97,430,723	6,840,081	25,297,294
Incidental:							
12 Dining and buffet car	3,805,059	15,766	14,034,000	-	60,401	-	-
13 News service and restaurant	-	-	-	-	-	-	-
14 Demurrage	11,736,979	6,971,792	-	488,072	318,403	249,730	237,102
15 Grain elevators	513,201	-	-	-	-	-	-
16 Wharves	732,611	1,037,364	-	159,174	-	-	-
17 Rents of buildings and other property	5,518,400	6,206,879	-	74,234	659,367	-	350
18 Other	37,975,584	23,942,113	797,000	572,301	1,159,809	58,828	77,675
19 Total	60,281,834	38,173,914	14,831,000	1,293,781	2,197,980	308,558	315,127
20 Joint facility, Cr.	606,676	663,827	-	-	-	-	-
21 Joint facility, Dr.	147,939	33,271	-	-	-	-	-
22 Total railway revenues	2,388,981,887	1,597,103,183	335,019,000	28,896,572	99,628,703	7,148,639	25,612,421
23 Express	131,520,260	-	-	-	-	-	-
24 Commercial communications	153,486,434	90,973,498	-	-	-	-	-
25 Highway transport (rail)	16,453,398	-	-	-	-	-	-
26 Total rail revenues	2,690,441,979	1,688,076,681	335,019,000	28,896,572	99,628,703	7,148,639	25,612,421

<sup>1</sup> The ton-miles of Cartier Railway are excluded when computing this average since their revenue was not available.

<sup>2</sup> These figures are higher than normal because of revenues received from VIA Rail for provision of services in connection with passenger services.

<sup>3</sup> Represents payments from the federal Ministry of Transport under the terms of the Railway Passenger Services Contract Regulations.

TABLEAU 2. Recettes d'exploitation, année terminée le 31 décembre 1979

Class II - Classe II				Classes III and IV	Grand total all railways		
Northern Alberta	Ontario Northland	Quebec North Shore and Labrador	All other Tous autres	Classes III et IV	Total général tous chemins de fer	Détail	N <sup>o</sup>
dollars							
Transport par lignes de chemin de fer:							
18,397,013	28,703,237	92,271,734	77,333,566	52,579	3,721,549,244	Marchandises	1
2.55	3.24	.85	7.40 <sup>1</sup>	4.23	2.39 <sup>1</sup>	¢ Recettes par tonne-mille de marchandises	2
62,397	2,458,145	275,139	15,527,859	287,726	369,133,332 <sup>2</sup>	Voyageurs	3
13.95	4.50	5.07	7.31	7.02	18.69 <sup>2</sup>	¢ Recettes par voyageur-mille	4
-	10,845	-	4,490	45	31,167	Bagages	5
-	-	-	-	12,658	14,246,710	Voitures-lits et voitures-salons	6
4,252	-	32,970	-	-	16,919,973	Poste	7
-	1,842,593	-	-	1,988	Dr. 1,413,466	Messageries	8
64,438	12,727	-	3,041,340	1,450,731	20,596,498	Manoeuvres	9
4,084,560	13,301,769	-	280,214	-	482,350,475	Versements en vertu de la Loi nationale sur les transports	10
22,612,660	46,329,316	92,579,843	96,187,469	1,805,727	4,623,413,933	Total	11
Divers:							
-	514,128	-	-	26,592	18,455,946	Voitures-buffets et voitures-restaurants	12
-	98,848	-	1,284	-	100,132	Journaux et restaurants	13
132,556	332,971	362,290	1,626,229	100,305	22,556,429	Droits de magasinage	14
-	-	-	-	-	513,201	Aspirateurs à céréales	15
-	-	-	29,695	-	1,958,844	Quais	16
323,116	447,333	-	264,731	915,337	14,409,747	Loyers de bâtiments et autres biens	17
74,285	394,087	-	5,301,334	747,374	71,100,390	Autres	18
529,957	1,787,367	362,290	7,223,273	1,789,608	129,094,689	Total	19
-	-	-	-	-	1,270,503	Installations exploitées en commun, crédit	20
-	-	-	125,900	1,047,988	1,355,098	Installations exploitées en commun, débit	21
23,142,617	48,116,683	92,942,133	103,284,842	2,547,347	4,752,424,027	Total, recettes ferroviaires	22
674,869	-	-	-	-	132,195,129	Messageries	23
354,461	16,637,626	-	8,194	-	261,460,213	Communications commerciales	24
-	2,932,249	-	-	-	19,385,647	Transport routier (entre terminus)	25
24,171,947	67,686,558	92,942,133	103,293,036	2,547,347	5,165,465,016	Total, recettes des chemins de fer	26

<sup>1</sup> Lors du calcul de cette moyenne, on n'a pas pris en compte les tonnes-milles du *Cartier Railway* car leurs recettes n'étaient pas disponibles.

<sup>2</sup> Les recettes reçues de VIA Rail en retour de services liés ou transport de voyageurs expliquent que ces chiffres soient supérieurs à la normale.

<sup>3</sup> Représente les paiements du ministère fédéral des Transports en vertu du Règlement sur les contrats de services ferroviaires voyageurs.

TABLE 3. Operating Expenses, Year Ended December 31, 1979

No.	Item	Class I - Classe I		Class II - Classe II				
		Canadian National	Canadian Pacific	VIA Rail	Algoma Central	British Columbia Railway	Canada Southern	Chesapeake and Ohio
		Canadien National	Canadien Pacifique					
		dollars						
	Road maintenance:							
1	Superintendence	39,025,247	22,298,417	-	417,351	3,332,540	544,087	508,724
2	Maintaining roadway and track	147,967,249	94,410,227	-	2,658,088	8,200,449	1,260,893	1,209,350
3	Maintaining track structures	51,719,045	30,642,772	-	207,929	2,180,732	673,421	258,973
4	Maintaining ancillary structures	31,865,904	17,753,373	24,794	290,507	915,114	187,825	175,018
5	Road property depreciation	74,862,602	40,590,281	-	929,288	7,522,594	662,801	2,079
6	Injuries to persons	871,451	2,624,974	-	120	-	127,423	82,120
7	Other roadway and structure expense	48,623,630	33,297,720	-	1,146,217	4,376,700	680,344	448,025
8	Maintaining joint facilities, Dr.	3,761,587	3,912,023	-	47,259	-	2,838	911,037
9	Maintaining joint facilities, Cr.	6,447,652	2,987,954	-	-	6,075	1,791,204	-
10	Total	392,249,063	242,541,833	24,794	5,696,759	26,522,054	2,348,428	3,595,326
	Equipment maintenance:							
11	Superintendence	15,774,715	11,688,403	258,353	154,725	1,135,469	95,779	179,812
12	Shop and power plant machinery	16,835,228	13,048,169	-	95,011	-	42,359	10,342
13	Other equipment and machinery, depreciation	8,074,103	2,002,225	-	31,279	-	316	710
14	Locomotives	111,234,316	79,158,130	9,859	1,209,612	8,714,895	804,100	1,205,590
15	Cars	189,633,936	136,992,560	-	2,376,644	14,968,385	675,694	1,204,836
16	Vessels	6,005,585	246,028	-	-	-	-	16,758
17	Work equipment	14,959,511	6,201,706	-	273,977	570,710	20,359	15,553
18	Other equipment	9,043,548	1,357,462	-	14,134	423,970	8,558	24,047
19	Rolling stock and vessels, depreciation	50,229,246	39,468,376	4,876,000	713,195	5,841,628	196,268	595,683
20	Injuries to persons	1,480,435	3,105,993	-	46	-	51,568	77,859
21	Other equipment expenses	19,932,306	5,400,859	-	603,287	411,029	74,480	143,180
22	Maintaining joint equipment, Dr.	192,185	573,793	-	7,077	-	41,678	-
23	Maintaining joint equipment, Cr.	422,003	255,984	-	-	-	1,625	113,219
24	Total	442,973,111	298,987,720	5,144,212	5,478,987	32,066,086	2,009,534	3,361,151
	Traffic:							
25	Superintendence	25,793,279	14,099,271	2,896,883	340,103	1,224,736	31,760	141,681
26	Agencies	8,908,285	9,659,609	4,086,853	-	17,237	22,543	140,694
27	Other traffic expenses	8,464,946	8,805,069	6,057,392	240,822	145,849	16,847	30,330
28	Total	43,166,510	32,563,949	13,041,128	580,925	1,387,822	71,150	312,705
	Transportation, railway line:							
29	Superintendence	35,140,480	26,740,072	1,510,457	513,073	3,051,417	297,513	694,740
30	Dispatching	24,010,866	14,966,975	-	162,187	981,804	189,195	364,323
31	Station employees	58,709,535	48,108,959	17,313,619	403,974	4,465,026	266,662	358,522
32	Other station service	20,493,684	14,593,151	2,327,603	159,352	1,173,187	299,012	50,123
33	Yard enginemen	23,345,559	15,737,229	-	117,771	1,597,510	490,374	357,477
34	Other yard employees	113,429,629	60,222,856	-	490,741	6,269,570	1,717,539	1,381,922
35	Yard locomotive fuel and power	9,770,298	8,592,873	-	56,162	573,849	330,425	158,474
36	Other yard expenses	16,500,112	6,843,934	-	15,833	60,059	54,236	75,752
37	Operating joint yards and terminals, Dr.	4,846,113	5,357,943	10,279	13,554	-	4,341	62,755
38	Operating joint yards and terminals, Cr.	4,293,032	1,346,235	-	-	-	274,196	-
39	Train enginemen	56,572,944	35,955,253	-	550,052	2,192,872	596,996	612,772
40	Train locomotive fuel and power	147,777,681	109,809,524	-	2,172,651	7,914,654	783,200	923,669
41	Other train locomotive expenses	33,640,006	22,297,879	815	423,365	1,733,025	103,028	16,520
42	Trainmen	107,993,083	72,637,468	-	1,054,295	4,811,878	828,547	1,116,483

See footnote(s) at end of table.



TABLEAU 3. Dépenses d'exploitation, année terminée le 31 décembre 1979

Class II - Classe II				Classes III and IV	Grand total all railways	Détail	No
Northern Alberta	Ontario Northland	Quebec North Shore and Labrador	All other Tous autres	Classes III et IV	Total général tous chemins de fer		
dollars							
528,998	400,735	584,843	1,732,901	174,587	69,548,430	Entretien de la voie:	
2,682,175	4,525,756	10,844,711	5,812,347	598,630	280,169,875	Surveillance	1
679,144	615,623	2,630,405	1,853,103	385,929	91,847,076	Entretien du chemin de roulement et de la voie	2
97,518	629,304	1,947,691	1,331,720	785,972	56,004,740	Entretien des structures de la voie	3
1,515,325	959,246	9,453,622	5,466,684	793,382	142,757,904	Entretien des structures auxiliaires	4
193,545	154,912	-	129,612	17,577	4,201,734	Amortissement de la voie	5
589,218	761,122	8,455,376	3,148,140	123,343	101,649,835	Blessures causées à des personnes	6
535	-	-	3,962,698	31,453	12,629,430	Autres dépenses pour les chemins de roulement et structures	7
-	212,798	-	845,242	2,222,513	14,513,438	Entretien des installations exploitées en commun, débit	8
6,286,458	7,833,900	33,916,648	22,591,963	688,360	744,295,586	Entretien des installations exploitées en commun, crédit	9
						Total	10
						Entretien du matériel:	
89,904	500,772	1,192,016	2,045,231	10,664	33,125,843	Surveillance	11
14,184	453,962	408,280	81,388	6,862	30,995,785	Entretien de l'outillage des ateliers et des usines génératrices	12
32,415	53,379	190,556	50,165	148	10,435,296	Autres matériel et machines, amortissement	13
1,006,100	3,170,623	2,561,362	5,957,459	60,810	215,092,856	Locomotives	14
250,443	2,328,345	331,161	9,936,357	194,231	358,892,592	Wagons	15
-	-	-	125,554	-	6,393,925	Navires	16
255,414	135,954	931,375	77,070	10	23,441,639	Matériel de travail	17
-	-	1,912,760	400,857	-	13,185,336	Autre matériel	18
261,124	552,262	2,747,958	5,614,427	1,787	111,097,954	Matériel roulant et navires, amortissement	19
10,820	115,809	-	213,421	29	5,055,980	Blessures causées à des personnes	20
72,678	1,839,801	-	1,193,653	2,763	29,674,036	Autres dépenses pour le matériel	21
-	-	-	113,325	-	928,058	Entretien du matériel exploité en commun, débit	22
-	18,192	-	214,278	6,373	1,031,674	Entretien du matériel exploité en commun, crédit	23
1,993,082	9,132,715	10,275,468	25,594,629	270,931	837,287,626	Total	24
						Trafic:	
151,668	368,081	-	56,498	1,537	45,105,497	Surveillance	25
1,081	212,827	-	829,835	525	23,879,489	Agences	26
35,067	166,963	-	130,462	1,834	24,095,581	Autres dépenses pour le trafic	27
187,816	747,871	-	1,016,795	3,896	93,080,567	Total	28
						Transport par lignes de chemin de fer:	
340,998	596,329	1,019,484	1,810,788	167,288	71,882,639	Surveillance	29
157,656	385,635	520,531	756,122	78,995	42,574,289	Régulation du trafic	30
405,715	2,131,097	972,065	7,774,713	2,032,290	142,942,177	Employés de gare	31
98,810	509,430	626,233	1,016,394	577,235	41,924,214	Autres services de gare	32
131,623	300,199	-	1,604,242	187,325	43,869,309	Mécaniciens de gare de triage	33
486,044	1,415,661	-	4,125,362	1,264,639	190,803,963	Autres employés de gare de triage	34
38,549	112,823	-	1,120,746	27,726	20,781,925	Énergie électrique et carburant pour les locomotives de manoeuvre	35
112,650	41,172	819,837	1,115,168	73,984	25,712,737	Autres dépenses pour les gares de triage	36
-	-	-	2,027,006	-	12,321,991	Gares de triage et terminus exploités en commun, débit	37
-	685,158	-	1,925,322	3,087,751	11,611,694	Gares de triage et terminus exploités en commun, crédit	38
478,708	1,199,681	1,837,588	6,192,690	282,933	106,472,489	Mécaniciens de train	39
1,460,164	2,645,551	8,141,478	5,886,926	7,971	287,523,469	Énergie électrique et carburant pour locomotives de train	40
378,168	505,957	1,450,976	401,737	154,910	61,106,386	Autres dépenses pour les locomotives de train	41
1,078,916	1,788,454	3,860,339	4,529,171	80,498	199,779,132	Agents de train	42

Voir note(s) à la fin du tableau.

TABLE 3. Operating Expenses, Year Ended December 31, 1979 - Concluded

No.	Item	Class I - Classe I			Class II - Classe II			
		Canadian National Canadien National	Canadian Pacific Canadien Pacifique	VIA Rail	Algoma Central	British Columbia Railway	Canada Southern	Chesapeake and Ohio
		dollars						
	Transportation, railway line - Concluded:							
1	Other train expenses	92,641,764	48,458,369	9,377,783	649,271	2,180,835	295,647	187,915
2	Injuries to persons	1,469,012	5,963,249	-	760	-	219,568	410,054
3	Loss and damage	18,364,437	19,434,868	8,610	4,270	158,325	142,697	266,881
4	Other casualty expenses	23,712,747	24,953,765	107,097	231,439	2,242,942	56,145	189,511
5	Other rail transportation expenses	59,629,806	22,181,191	11,763,567	595,007	1,313,566	632,485	605,413
6	Operating joint facilities, Dr.	1,678,087	1,661,009	202,400,930 <sup>1</sup>	95,202	-	37,192	374,027
7	Operating joint facilities, Cr.	2,302,464	669,279	-	-	-	633,670	-
8	Total	843,130,347	562,501,053	244,820,760	7,708,959	40,720,519	6,436,936	8,207,333
	Miscellaneous railway operations:							
9	Miscellaneous operations	8,926,904	47,743	38,178,076	-	105,618	-	-
10	Operating joint miscellaneous facilities, Dr.	-	-	-	-	-	-	-
11	Operating joint miscellaneous facilities, Cr.	812	-	-	-	-	-	-
12	Total	8,926,092	47,743	38,178,076	-	105,618	-	-
	General:							
13	Administration	114,274,047	51,108,988	11,823,435	881,754	2,459,089	574,393	876,237
14	Pensions	165,054,032	88,863,469	7,893,265	894,828	-	61,215	167,078
15	Other general expenses	24,576,469	6,854,163	6,051,928	237,982	4,523,292	40,612	245,142
16	General joint facilities, Dr.	894,490	261,956	-	2,511	-	-	9,693
17	General joint facilities, Cr.	334,657	-	-	-	-	67,921	-
18	Total	304,464,381	147,088,576	25,768,628	2,017,075	6,982,381	608,299	1,298,150
	Equipment rents:							
19	Rent for equipment, Dr.	137,056,455	72,368,031	491	2,488,764	12,843,881	1,314,932	1,147,729
20	Rent from equipment, Cr.	69,871,213	47,895,249	-	1,415,034	25,439,762	-	-
21	Net equipment rents	67,185,242	24,472,782	491	1,073,730	Cr. 12,595,881	1,314,932	1,147,729
	Joint facility rents:							
22	Joint facility rents, Dr.	4,769,903	8,724,592	-	27,853	-	21,133	1,030,948
23	Joint facility rent income, Cr.	15,785,136	1,393,402	-	-	16,205	1,126,726	-
24	Net joint facility rents	Cr. 11,015,233	7,331,190	-	27,853	Cr. 16,205	Cr. 1,105,593	1,030,948
	Railway tax accruals:							
25	Provision for income taxes, railway	-	77,315,000	389,000	2,907,767	-	-	3,285,305
26	Other railway taxes	101,963,506	63,216,452	1,861,911	496,749	-	2,139,621	1,945,477
27	Total railway tax accruals	101,963,506	140,531,452	2,250,911	3,404,516	-	2,139,621	5,230,782
28	Total railway expenses	2,193,043,019	1,456,066,298	329,229,000	25,988,804	95,172,394	13,823,307	24,184,124
29	Express operations	130,063,958	-	-	-	-	-	-
30	Commercial communications operations	118,139,743	79,855,231	-	-	-	-	-
31	Highway transport (rail) operations	19,543,575	-	-	-	-	-	-
32	Total rail expenses	2,460,790,295	1,535,921,529	329,229,000	25,988,804	95,172,394	13,823,307	24,184,124

<sup>1</sup> Represents payments to CN and CP under the terms of the Railway Passenger Services Contract Regulations.

TABLEAU 3. Dépenses d'exploitation, année terminée le 31 décembre 1979 - fin

Class II - Classe II				Classes III and IV	Grand total all railways		
Northern Alberta	Ontario Northland	Quebec North Shore and Labrador	All other Tous autres	Classes III et IV	Total général tous chemins de fer	Détail	No
dollars							
784,791	3,346,662	2,008,374	1,278,194	751,453	161,961,058	Transport par lignes de chemin de fer - fin:	
514,799	160,184	-	357,510	67,327	9,162,463	Autres dépenses pour les trains	1
11,974	134,818	28,985	446,851	2,943	39,005,659	Blessures causées à des personnes	2
12,906	174,764	27,589	567,315	29,615	52,305,835	Pertes et dommages	3
255,153	465,613	-	4,666,960	146,110	102,254,871	Autres dépenses dues à des accidents	4
-	-	-	827,270	152,369	207,226,086	Autres dépenses de transport par rail	5
-	-	-	193,857	-	3,799,270	Installations exploitées en commun, débit	6
6,747,624	15,228,872	21,313,479	44,385,986	2,997,860	1,804,199,728	Installations exploitées en commun, crédit	7
						Total	8
						Services ferroviaires divers:	
-	1,083,339	-	155,128	228,100	48,724,908	Services divers	9
-	-	-	-	-	-	Diverses installations exploitées en commun, débit	10
-	-	-	-	-	812	Diverses installations exploitées en commun, crédit	11
-	1,083,339	-	155,128	228,100	48,724,096	Total	12
						Dépenses générales:	
774,667	2,361,668	4,776,482	4,586,427	149,680	194,646,867	Administration	13
1,697,322	1,061,999	1,321,000	2,685,761	912,646	270,612,615	Pensions	14
46,734	866,590	7,533,869	6,706,373	27,619	57,710,773	Autres dépenses générales	15
-	-	-	915,504	-	2,084,154	Installations générales exploitées en commun, débit	16
-	128,392	-	144,525	911,600	1,587,095	Installations générales exploitées en commun, crédit	17
2,518,723	4,161,865	13,631,351	14,749,540	178,345	523,467,314	Total	18
						Loyers de matériel:	
2,429,238	3,341,054	374,529	3,552,765	377,433	237,295,302	Loyers de matériel payés, débit	19
377,659	1,738,014	253,431	2,725,357	5,025	149,720,744	Loyers de matériel reçus, crédit	20
2,051,579	1,603,040	121,098	827,408	372,408	87,574,558	Loyers nets de matériel	21
						Loyers d'installations exploitées en commun:	
1,403	-	-	8,168,769	428,538	23,173,139	Loyers d'installations exploitées en commun, débit	22
-	88,851	-	979,186	2,824,897	22,214,403	Revenus des loyers d'installations exploitées en commun, crédit	23
1,403	Cr. 88,851	-	7,189,583	Cr. 2,396,359	958,736	Loyers nets d'installations exploitées en commun	24
						Impôts des chemins de fer:	
1,222,000	-	2,224,000	1,777,414	115,935	89,236,421	Provision pour impôts sur le revenu, chemins de fer	25
590,538	848,386	1,217,063	6,711,113	2,165,088	183,155,904	Autres impôts des chemins de fer	26
1,812,538	848,386	3,441,063	8,488,527	2,281,023	272,392,325	Total, impôts des chemins de fer	27
21,599,223	40,551,137	82,699,107	124,999,559	4,624,564	4,411,980,536	Total, dépenses ferroviaires	28
560,731	-	-	-	-	130,624,689	Messageries	29
331,353	12,149,018	-	-	-	210,475,345	Communications commerciales	30
-	2,806,952	-	-	-	22,350,527	Transport routier (entre terminus)	31
22,491,307	55,507,107	82,699,107	124,999,559	4,624,564	4,775,431,097	Total, dépenses des chemins de fer	32

<sup>1</sup> Représente les paiements faits au CN et au CP en vertu du Règlement sur les contrats de services ferroviaires voyageurs.

TABLE 4. Operating Expenses (CNR and CPR), Year Ended December 31, 1979

TABLEAU 4. Dépenses d'exploitation (CN et CP), année terminée le 31 décembre 1979

Item - Détail	Canadian National	Canadian Pacific
	Canadien National	Canadien Pacifique
	dollars	
<b>Road maintenance - Entretien des voies:</b>		
Superintendence - Surveillance	39,025,247	22,298,417
Track and roadway maintenance - Entretien des voies et des chemins de roulement	119,079,889	75,378,511
Tunnels, bridges and culverts - Tunnels, ponts et ponceaux	18,542,574	9,044,008
Elevated structures - Voies ferrées aériennes	-	-
Ties - Traverses	120,865	190,143
Rails - Rails	3,941,572	1,029,908
Other track material - Autre matériel pour les voies	6,723,494	6,798,309
Ballast - Ballast	628,341	628,869
Fences, snowsheds and signs - Clôtures, paraneige et signalisation	1,580,613	1,426,826
Station and office buildings - Bâtiments des gares et des bureaux	11,525,127	9,973,860
Roadway building - Bâtiments des chemins de roulement	5,142,284	1,099,029
Water and fuel stations - Postes d'eau et de carburant	1,335,944	505,260
Shops and enginehouses - Ateliers et garages de locomotives	9,501,115	5,261,645
Grain elevators - Aspirateurs à céréales	150,124	-
Wharves - Quais	1,189,003	332,805
Rail communication systems - Réseaux de communications ferroviaires	7,825,376	7,062,872
Signals - Signaux	23,770,482	13,109,066
Power plant systems - Réseaux d'usines génératrices	1,857,051	580,774
Other structures - Autres bâtiments	1,165,256	-
Roadway property depreciation - Amortissement des chemins de roulement	74,862,602	40,590,281
Roadway machines - Machines de chemins de roulement	21,156,324	14,662,715
Small tools and supplies - Petits outils et accessoires	10,512,450	10,925,014
Removing snow, ice and sand - Enlèvement de la neige, de la glace et du sable	17,473,088	10,384,487
Public improvements - Améliorations publiques	3,043,777	2,316,101
Injuries to persons - Blessures causées à des personnes	871,451	2,624,974
Insurance - Assurances	8,790,186	461,488
Stationery - Papeterie	6,225	334,181
Other expenses - Autres dépenses	4,739,953	4,349,663
Maintaining joint facilities, Dr. - Entretien des installations exploitées en commun, débit	3,761,587	3,912,023
Maintaining joint facilities, Cr. - Entretien des installations exploitées en commun, crédit	6,447,652	2,987,954
Right of way expenses - Droits de passage	374,715	248,558
<b>Total</b>	<b>392,249,063</b>	<b>242,541,833</b>
<b>Equipment maintenance - Entretien du matériel:</b>		
Superintendence - Surveillance	15,774,715	11,688,403
Shop and power plant machinery - Machines des ateliers et des usines génératrices	16,835,228	13,048,169
Other equipment and machinery, depreciation - Autres matériel et machines, amortissement	8,074,103	2,002,225
Diesel locomotives - Locomotives diesel	111,234,316	79,158,130
Other locomotives - Autres locomotives	-	-
Freight train cars - Wagons pour marchandises	145,909,541	127,871,995
Passenger train cars - Voitures pour voyageurs	43,724,395	9,120,565
Vessels - Navires	6,005,585	246,028
Work equipment - Matériel de travail	14,959,511	6,201,706
Other equipment - Autre matériel	9,043,548	1,357,462
Rolling stock and vessels, depreciation - Matériel roulant et navires, amortissement	50,229,246	39,468,376
Injuries to persons - Blessures causées à des personnes	1,480,435	3,105,993
Insurance - Assurances	14,943,314	567,543
Stationery - Papeterie	131,080	478,609
Other expenses - Autres dépenses	4,857,912	4,354,707
Maintaining joint equipment, Dr. - Entretien du matériel exploité en commun, débit	192,185	573,793
Maintaining joint equipment, Cr. - Entretien du matériel exploité en commun, crédit	422,003	255,984
<b>Total</b>	<b>442,973,111</b>	<b>298,987,720</b>
<b>Traffic - Trafic:</b>		
Superintendence - Surveillance	25,793,279	14,099,271
Agencies - Agences	8,908,285	9,659,609
Advertising - Publicité	6,114,750	5,630,882
Associations - Associations	1,139,785	1,052,103
Industrial and immigration bureaux - Bureaux industriels et d'immigration	11,891	-
Insurance - Assurances	-	434,856
Stationery - Papeterie	736,369	1,280,257
Other expenses - Autres dépenses	462,151	406,971
<b>Total</b>	<b>43,166,510</b>	<b>32,563,949</b>
<b>Transportation, railway lines - Transport par lignes de chemins de fer:</b>		
Superintendence - Surveillance	35,140,480	26,740,072
Dispatching - Régulation du trafic	24,010,866	14,966,975
Station employees - Employés de gare	58,709,535	48,108,959
Weighing, inspection and demurrage bureaux - Bureaux de pesage, d'inspection et de magasinage	543,774	259,057
Coal and ore wharves - Dépôts de charbon et de minéral	1,843,389	197,933
Station expenses - Dépenses des gares	18,106,521	14,136,161
Yardmasters and clerks - Chefs de triage et commis	62,321,943	25,607,220
Yard trainmen - Agents de train de gare de triage	47,802,728	33,714,162
Yard switchmen - Aiguilleurs de gare de triage	3,304,958	901,474
Yard enginemen - Mécaniciens de gare de triage	23,345,559	15,737,229
Yard locomotive fuel and power - Énergie électrique et carburant pour les locomotives de manœuvre	9,770,298	8,592,873

TABLE 4. Operating Expenses (CNR and CPR), Year Ended December 31, 1979 - Concluded

TABLEAU 4. Dépenses d'exploitation (CN et CP), année terminée le 31 décembre 1979 - fin

Item - Détail	Canadian National	Canadian Pacific
	Canadien National	Canadien Pacifique
	dollars	
Transportation, railway lines - Concluded - Transport par lignes de chemins de fer - fin:		
Yard locomotive other supplies - Autres approvisionnements pour les locomotives de manœuvre	936,676	874,480
Yard enginehouse expenses - Dépenses pour les garages des locomotives de manœuvre	8,637,692	3,293,911
Yard other expenses - Autres dépenses pour les gares de triage	6,925,744	2,675,543
Operating joint yards and terminals, Dr. - Gares de triage et terminus exploités en commun, débit	4,846,113	5,357,943
Operating joint yards and terminals, Cr. - Gares de triage et terminus exploités en commun, crédit	4,293,032	1,346,235
Train enginemen - Mécaniciens de train	56,572,944	35,955,253
Train locomotive fuel and power - Carburant et énergie électrique pour les locomotives de train	147,777,681	109,809,524
Train locomotive other supplies - Autres approvisionnements pour les locomotives de train	7,835,769	6,508,972
Train enginehouse expenses - Dépenses pour les garages des locomotives de train	25,804,237	15,788,907
Trainmen - Agents de train	107,993,083	72,637,468
Train other expenses - Autres dépenses pour les trains	88,865,200	48,199,059
Operating sleeping and parlour cars - Exploitation de voitures-lits et des voitures-salons	3,776,564	259,310
Signal operation - Commande des signaux	842,326	568,008
Crossing protection - Protection des passages à niveau	823,379	401,725
Drawbridge operation - Commande des ponts-levis	727,581	273,966
Rail communication system operation - Exploitation des réseaux de communications ferroviaires	18,497,411	4,693,242
Operating vessels - Exploitation des navires	17,595,100	2,115,814
Stationery - Papeterie	3,088,399	2,976,520
Other expenses - Autres dépenses	18,055,610	11,151,916
Operating joint facilities, Dr. - Installations exploitées en commun, débit	1,678,087	1,661,009
Operating joint facilities, Cr. - Installations exploitées en commun, crédit	2,302,464	669,279
Insurance - Assurances	20,217,424	290,986
Clearing wrecks - Déblaiement de la voie	3,136,161	6,697,965
Damage to property - Dommages matériels	359,162	17,964,814
Loss and damage, freight - Pertes et dommages, marchandises	18,362,383	19,444,441
Loss and damage, baggage - Pertes et dommages, bagages	2,054	Cr. 9,573
Injuries to persons - Blessures causées à des personnes	1,469,012	5,963,249
<b>Total</b>	<b>843,130,347</b>	<b>562,501,053</b>
Miscellaneous railway operations - Services ferroviaires divers:		
Dining and buffet service - Voitures-buffets et voitures-restaurants	5,617,782	17,684
News service and restaurants - Journaux et restaurants	1,535	22,594
Grain elevators - Aspirateurs à céréales	332,704	-
Other operations - Autres services	2,974,883	7,465
Operating joint miscellaneous facilities, Dr. - Installations diverses exploitées en commun, débit	-	-
Operating joint miscellaneous facilities, Cr. - Installations diverses exploitées en commun, crédit	812	-
<b>Total</b>	<b>8,926,092</b>	<b>47,743</b>
General - Frais généraux:		
General administration - Personnel de l'administration	108,190,708	48,670,489
Law expenses - Frais judiciaires	6,083,339	2,438,499
Insurance - Assurances	27,215	6,349
Pensions - Pensions	165,054,032	88,863,469
Stationery - Papeterie	2,630,635	1,645,267
Other expenses - Autres dépenses	21,918,619	5,202,547
General joint facilities, Dr. - Installations générales exploitées en commun, débit	894,490	261,956
General joint facilities, Cr. - Installations générales exploitées en commun, crédit	334,657	-
<b>Total</b>	<b>304,464,381</b>	<b>147,088,576</b>
Equipment rents - Loyers de matériel:		
Rent for equipment, Dr. - Loyers de matériel payés, débit	137,056,455	72,368,031
Rent from equipment, Cr. - Loyers de matériel reçus, crédit	69,871,213	47,895,249
<b>Net equipment rents - Loyers nets de matériel</b>	<b>67,185,242</b>	<b>24,472,782</b>
Joint facility rents - Loyers d'installations exploitées en commun:		
Joint facility rents, Dr. - Loyers d'installations exploitées en commun, débit	4,769,903	8,724,592
Joint facility rent income, Cr. - Revenus des loyers d'installations exploitées en commun, crédit	15,785,136	1,393,402
<b>Net joint facility rents - Loyers nets d'installations exploitées en commun</b>	<b>Cr. 11,015,233</b>	<b>7,331,190</b>
Railway tax accruals - Impôts des chemins de fer:		
Provision for income taxes, railway - Provisions pour impôts sur le revenu, chemins de fer	-	77,315,000
Other railway taxes - Autres impôts des chemins de fer	101,963,506	63,216,452
<b>Total</b>	<b>101,963,506</b>	<b>140,531,452</b>
<b>Railway expenses - Total - Dépenses ferroviaires</b>	<b>2,193,043,019</b>	<b>1,456,066,298</b>
Express operations - Messageries	130,063,958	-
Commercial communications operations - Communications commerciales	118,139,743	79,855,231
Highway transport (rail) operations - Transport routier (entre terminus)	19,543,575	-
<b>Rail expenses - Total - Dépenses des chemins de fer</b>	<b>2,460,790,295</b>	<b>1,535,921,529</b>

TABLE 5. Income Account, Year Ended December 31, 1979

Item	Class I - Classe I			Class II - Classe II			
	Canadian National	Canadian Pacific	VIA Rail	Algoma Central	British Columbia Railway	Canada Southern	Chesapeake and Ohio
No.	Canadien National	Canadien Pacifique					
dollars							
1 Net rail operating income	229,651,684	152,155,152	5,790,000	2,907,768	4,456,309	Dr. 6,674,668	1,428,297
Other rail income:							
2 Income from lease of road	74,279	1,490	-	-	-	-	-
3 Other rent income	9,760,086	-	-	-	-	77,846	83,978
4 Separately operated properties, profit	-	-	-	-	-	-	-
5 Dividend income	-	-	-	-	-	-	-
6 Interest income	23,004,048	5,824,344	605,000	-	83,997	532,177	223,975
7 Income from reserve funds	-	Dr. 950,121	-	-	-	-	-
8 Release from premiums on funded debt	-	-	-	-	-	-	-
9 Other income	7,307,983	15,898,688	-	-	1,105,431	1,281,547	2,140,458
Deductions from income:							
10 Other rents	813,300	158,422	-	-	-	-	1,624
11 Separately operated properties, loss	-	-	-	-	-	-	-
12 Income transferred to other companies	-	-	-	-	-	-	-
13 Other income charges	1,027,399	-	-	-	-	2,378,889	2,293,773
14 Provision for income taxes, other	-	10,274,000	389,000	-	-	166,366	-
15 Total other income	38,305,697	10,341,979	216,000	-	1,189,428	Dr. 653,685	153,014
16 Income before fixed charges, rail	267,957,381	162,497,131	6,006,000	2,907,768	5,645,737	Dr. 7,328,353	1,581,311
17 Total fixed charges, rail	110,200,966	56,238,720	5,584,000	-	54,052,635	456,918	1,154,158
18 Net income, rail	157,756,415	106,258,411	422,000	2,907,768	Dr. 48,406,898	Dr. 7,785,271	427,153
19 Net income, non-rail	53,411,599	105,348,286	-	6,735,674	272,736	-	Dr. 5,368
20 Total net income, rail and non-rail	211,168,014	211,606,697	422,000	9,643,442	Dr. 48,134,162	Dr. 7,785,271	421,785

TABLE 6. Retained Income Account, Year Ended December 31, 1979

Item	Class I - Classe I			Class II - Classe II			
	Canadian National	Canadian Pacific	VIA Rail	Algoma Central	British Columbia Railway	Canada Southern	Chesapeake and Ohio
No.	Canadien National	Canadien Pacifique					
dollars							
1 Balance at beginning of year	148,666,262	1,016,453,231	102,000	42,905,333	Dr. 302,762,122	1,307,376	-
2 Balance transferred from income	211,168,014	211,606,697	422,000	9,643,442	Dr. 48,134,162	Dr. 7,785,271	421,785
3 Profit from sale of property	710,346	1,875,256	-	-	-	-	-
4 Profit from sale of investment securities	-	6,372	-	7,440	-	-	-
5 Other credits	1,086,238	2,217,882	-	75,770	-	-	-
6 Contributions from governments or other companies	-	-	-	-	2,400,000	8,488,709 <sup>1</sup>	-
7 Loss from sale and retirement of property	-	93,500	-	25	-	-	-
8 Loss from sale of investment securities	-	-	-	-	-	-	-
9 Other charges	4,799,966	-	-	-	-	8,289	-
10 Income tax applicable to retained income adjustments	-	1,216,000	-	-	-	-	-
11 Other appropriations	-	-	-	-	-	-	421,785
12 Dividend appropriations	41,632,926	124,025,401	-	3,262,483	-	675,000	-
13 Balance at close of year	315,197,968	1,106,824,537	524,000	49,369,477	Dr. 348,496,284	1,327,525	-

<sup>1</sup> Represents operating loss absorbed by parent company.

TABLEAU 5. Compte de revenus, année terminée le 31 décembre 1979

Class II - Classe II				Classes III and IV	Grand total all railways	Détail	No
Northern Alberta	Ontario Northland	Quebec North Shore and Labrador	All other Tous autres	Classes III et IV	Total général tous chemins de fer		
dollars							
1,680,640	12,179,451	10,243,026	Dr. 21,706,523	Dr. 2,077,217	390,033,919	Revenu net de l'exploitation des chemins de fer	1
-	-	-	68,136	461,322	605,227	Autres revenus des chemins de fer:	
3,167	-	-	179,517	Dr. 132,968	9,971,626	Revenus de location de voies	2
-	-	-	-	-	-	Autres revenus de location	3
-	-	-	-	-	-	Biens exploités séparément, bénéfice	4
948,203	-	122,370	495,326	602,976	32,442,416	Dividendes	5
-	-	-	-	2,035	Dr. 948,086	Intérêts	6
-	-	-	-	-	-	Revenus du fonds de réserve	7
284,179	-	-	3,561,597	212,346	31,792,229	Quittance de primes sur la dette consolidée	8
-	-	-	-	-	-	Autres revenus	9
-	-	-	5,175	59,660	1,038,181	Déductions du revenu:	
-	-	-	-	-	-	Autres loyers	10
-	-	-	-	-	-	Biens exploités séparément, pertes	11
33,626	-	-	5,370,821	149,125	11,253,633	Revenu transféré à d'autres compagnies	12
-	-	-	400,108	-	11,229,474	Autres déductions du revenu	13
1,201,923	-	122,370	Dr. 1,471,528	936,926	50,342,124	Réserve pour les impôts sur le revenu, autres	14
-	-	-	-	-	-	Total autres revenus	15
2,882,563	12,179,451	10,365,396	Dr. 23,178,051	Dr. 1,140,291	440,376,043	Revenu avant frais fixes, chemins de fer	16
1,527,417	7,456,206	6,377,422	4,211,898	1,322,521	248,582,861	Total frais fixes, chemins de fer	17
1,355,146	4,723,245	3,987,974	Dr. 27,389,949	Dr. 2,462,812	191,793,182	Revenu net, chemins de fer	18
5,322	Dr. 1,029,572	374,451	65,706	Dr. 130	165,178,704	Revenu net, autre que les chemins de fer	19
1,360,468	3,693,673	4,362,425	Dr. 27,324,243	Dr. 2,462,942	356,971,886	Total, revenu net, chemins de fer et autres	20

TABLEAU 6. Compte des bénéfices non répartis, année terminée le 31 décembre 1979

Class II - Classe II				Classes III and IV	Grand total all railways	Détail	No
Northern Alberta	Ontario Northland	Quebec North Shore and Labrador	All other Tous autres	Classes III et IV	Total général tous chemins de fer		
dollars							
4,762,709	39,957,171	Dr. 19,670,223	Dr. 87,663,031	2,273,345	846,332,051	Solde au début de l'année	1
1,360,468	3,693,673	4,362,425	Dr. 27,324,243	Dr. 2,462,942	356,971,886	Solde transféré du revenu	2
352,994	-	-	185,434	-	3,124,030	Bénéfices de la vente de biens	3
-	-	-	-	-	13,812	Bénéfices de la vente de valeurs de placement	4
105,875	-	-	1,190,403	-	4,676,168	Autres crédits	5
-	-	-	7,712,203	2,597,472	21,198,384	Contributions de gouvernements ou d'autres compagnies	6
-	-	-	57,673	-	151,198	Perte sur la vente et de la désaffectation de biens	7
-	-	-	-	-	-	Perte sur la vente de valeurs de placement	8
256,741	-	-	295,529	-	5,360,525	Autres frais	9
-	-	-	-	-	1,216,000	Impôts sur le revenu relatifs aux rajustements de bénéfices non répartis	10
-	-	-	2,086,968	-	2,508,753	Autres affectations de fonds	11
-	-	-	3,954,670	-	173,550,480	Répartition des dividendes	12
6,325,305	43,650,844	Dr. 15,307,798	Dr. 112,294,074	2,407,875	1,049,529,375	Solde à la fin de l'année	13

<sup>1</sup> Représente les pertes d'exploitation absorbées par la compagnie mère.

TABLE 7. Railway Tax Accruals, Year Ended December 31, 1979

No.	Item	Class I - Classe I		Class II - Classe II				
		Canadian National	Canadian Pacific	VIA Rail	Algonia Central	British Columbia Railway	Canada Southern	Chesapeake and Ohio
		Canadian National	Canadien Pacifique					
		dollars						
	Canada:							
1	Income tax	-	69,229,000	389,000	2,093,592	-	-	2,392,634
2	Unemployment insurance	10,432,966	6,584,016	709,515	128,777	-	-	-
3	Canada Pension Plan	8,117,462	4,936,356	524,424	125,954	-	83,530	66,652
4	Other	807,305	96,916	-	-	-	-	-
5	Total	19,357,733	80,846,288	1,622,939	2,348,323	-	83,530	2,459,286
	Newfoundland:							
6	Provincial	523,510	-	201	-	-	-	-
7	Municipal	480,057	-	-	-	-	-	-
8	Total	1,003,567	-	201	-	-	-	-
	Prince Edward Island:							
9	Provincial	24,587	-	419	-	-	-	-
10	Municipal	30,670	-	-	-	-	-	-
11	Total	55,257	-	419	-	-	-	-
	Nova Scotia:							
12	Provincial	237,919	55,332	17,023	-	-	-	-
13	Municipal	1,718,718	2,498	-	-	-	-	-
14	Total	1,956,637	57,830	17,023	-	-	-	-
	New Brunswick:							
15	Provincial	943,583	216,006	22,523	-	-	-	-
16	Municipal	1,193,065	356,549	-	-	-	-	-
17	Total	2,136,648	572,555	22,523	-	-	-	-
	Quebec:							
18	Provincial:							
19	Income tax	-	1,427,000	-	-	-	-	-
20	Quebec Pension Plan	2,818,011	1,805,936	230,618	-	-	-	191
21	Other	4,090,506	911,072	93,027	-	-	-	-
22	Municipal	14,986,811	7,100,976	-	-	-	-	-
22	Total	21,895,328	11,244,984	323,645	-	-	-	191
	Ontario:							
23	Provincial:							
24	Income tax	-	6,659,000	-	814,175	-	-	892,671
25	Other	17,506,410	9,843,840	125,088	-	-	315,239	312,209
26	Municipal	7,824,165	5,382,820	-	242,018	-	485,193	-
26	Total	25,330,575	21,885,660	125,088	1,056,193	-	800,432	1,204,880
	Manitoba:							
27	Provincial	5,527,785	2,402,254	18,809	-	-	-	-
28	Municipal	3,594,887	1,630,318	-	-	-	-	-
29	Total	9,122,672	4,032,572	18,809	-	-	-	-
	Saskatchewan:							
30	Provincial	3,372,389	2,058,414	9,835	-	-	-	-
31	Municipal	1,512,057	1,495,864	-	-	-	-	-
32	Total	4,884,446	3,554,278	9,835	-	-	-	-
	Alberta:							
33	Provincial	1,043,134	20,583	-	-	-	-	-
34	Municipal	2,534,242	1,708,457	-	-	-	-	-
35	Total	3,577,376	1,729,040	-	-	-	-	-
	British Columbia:							
36	Provincial	3,687,613	4,114,641	14,219	-	-	-	-
37	Municipal	7,470,416	9,429,558	-	-	-	-	-
38	Total	11,158,029	13,544,199	14,219	-	-	-	-
	Yukon:							
39	Provincial	-	-	-	-	-	-	-
40	Municipal	-	-	-	-	-	-	-
41	Total	-	-	-	-	-	-	-
	Northwest Territories:							
42	Provincial	9,815	-	-	-	-	-	-
43	Municipal	37,857	-	-	-	-	-	-
44	Total	47,672	-	-	-	-	-	-
	United States:							
45	Income tax	-	-	-	-	-	-	-
46	Unemployment insurance	50,251	402,089	-	-	-	111,657	486,251
47	Old age retirement	668,331	1,749,592	-	-	-	1,144,002	1,080,174
48	Other	566,454	911,995	-	-	-	-	-
49	Total	1,285,036	3,063,676	-	-	-	1,255,659	1,566,425
50	Europe and Orient	100,691	370	-	-	-	-	-
51	Mexico	51,839	-	-	-	-	-	-
	Total:							
52	Income tax	-	77,315,000	389,000	2,907,767	-	-	3,285,305
53	Unemployment insurance	10,483,217	6,986,105	709,515	128,777	-	111,657	486,251
54	Canada Pension Plan	8,117,462	4,936,356	524,424	125,954	-	83,530	66,652
55	Quebec Pension Plan	2,818,011	1,805,936	230,618	-	-	-	191
56	Old age retirement	668,331	1,749,592	-	-	-	1,144,002	1,080,174
57	Provincial	36,967,251	19,622,142	301,144	-	-	315,239	312,209
58	Municipal	41,382,945	27,107,040	-	242,018	-	485,193	-
59	Other	1,526,289	1,009,281	96,210	-	-	-	-
60	Grand total	101,963,506	140,531,452	2,250,911 <sup>1</sup>	3,404,516	-	2,139,621	5,230,782

<sup>1</sup> VIA did not supply a provincial breakdown for the tax, line number 59. Included in total.



TABLEAU 7. Impôts des chemins de fer, année terminée le 31 décembre 1979

Class II - Classe II				Classes III and IV	Grand total all railways		
Northern Alberta	Ontario Northland	Quebec North shore and Labrador	All other Tous autres	Classes III et IV	Total général tous chemins de fer	Détail	No
dollars							
1,222,000	-	1,784,041	1,306,198	115,910	78,532,375	Canada:	
107,495	310,123	356,032	315,699	52,145	18,996,768	Impôts sur le revenu	1
110,725	294,299	16,904	296,138	47,523	14,619,967	Assurance-chômage	2
-	-	-	194,494	-	1,098,715	Régime de pensions du Canada	3
1,440,220	604,422	2,156,977	2,112,529	215,578	113,247,825	Autres	4
-	-	-	53	-	-	Total	5
-	-	8,832	-	-	523,764	Terre-Neuve:	
-	-	8,832	53	-	488,889	Provinciaux	6
-	-	-	-	-	1,012,653	Municipaux	7
-	-	-	-	-	-	Total	8
-	-	-	-	-	25,006	Île-du-Prince-Édouard:	
-	-	-	-	-	30,670	Provinciaux	9
-	-	-	-	-	55,676	Municipaux	10
-	-	-	-	-	-	Total	11
-	-	-	-	-	310,274	Nouvelle-Écosse:	
-	-	-	61,530	-	1,782,746	Provinciaux	12
-	-	-	61,530	-	2,093,020	Municipaux	13
-	-	-	-	-	-	Total	14
-	-	-	-	-	1,182,112	Nouveau-Brunswick:	
-	-	-	-	-	1,549,614	Provinciaux	15
-	-	-	-	-	-	Municipaux	16
-	-	-	-	-	2,731,726	Total	17
-	-	439,959	-	25	1,866,984	Québec:	
-	14,260	264,878	88,285	3,679	5,225,858	Provinciaux:	
-	-	48,477	12,247	-	5,155,329	Impôts sur le revenu	18
-	14,540	521,940	59,803	3,977	22,688,047	Régime de rentes du Québec	19
-	28,800	1,275,254	160,335	7,681	34,936,218	Autres	20
-	-	-	-	-	-	Municipaux	21
-	-	-	-	-	-	Total	22
-	-	-	471,216	-	8,837,062	Ontario:	
-	-	-	37,975	330,924	28,471,685	Provinciaux:	
-	215,164	-	1,047,073	1,688,708	16,885,141	Impôts sur le revenu	23
-	215,164	-	1,556,264	2,019,632	54,193,888	Autres	24
-	-	-	15,788	-	7,964,636	Municipaux	25
-	-	-	140,249	-	5,365,454	Total	26
-	-	-	156,037	-	13,330,090	Manitoba:	
-	-	-	-	-	5,440,638	Provinciaux	27
-	-	-	-	-	3,007,921	Municipaux	28
-	-	-	-	-	8,448,559	Total	29
53,532	-	-	-	-	1,117,249	Saskatchewan:	
283,608	-	-	-	-	4,526,307	Provinciaux	30
337,140	-	-	-	-	5,643,556	Municipaux	31
-	-	-	-	-	-	Total	32
15,196	-	-	1,365,617	-	9,197,286	Alberta:	
19,982	-	-	1,561,722	-	18,481,678	Provinciaux	33
35,178	-	-	2,927,339	-	27,678,964	Municipaux	34
-	-	-	-	-	-	Total	35
-	-	-	(21,000)	-	(21,000)	Colombie-Britannique:	
-	-	-	84,600	-	84,600	Provinciaux	36
-	-	-	63,600	-	63,600	Municipaux	37
-	-	-	-	-	-	Total	38
-	-	-	-	-	-	Yukon:	
-	-	-	-	-	-	Provinciaux	39
-	-	-	-	-	-	Municipaux	40
-	-	-	-	-	-	Total	41
-	-	-	-	-	9,815	Territoires du Nord-Ouest:	
-	-	-	-	-	37,857	Provinciaux	42
-	-	-	-	-	47,672	Municipaux	43
-	-	-	-	-	-	Total	44
-	-	-	600,196	-	1,650,444	États-Unis:	
-	-	-	848,029	38,132	5,528,260	Impôts sur le revenu	45
-	-	-	2,615	-	1,481,064	Assurance-chômage	46
-	-	-	1,450,840	38,132	8,659,768	Sécurité de la vieillesse	47
-	-	-	-	-	-	Autres	48
-	-	-	-	-	-	Total	49
-	-	-	-	-	101,061	Europe et Orient	50
-	-	-	-	-	51,839	Mexique	51
1,222,000	-	2,224,000	1,777,414	115,935	89,236,421	Total	52
107,495	310,123	356,032	915,895	52,145	20,647,212	Impôts sur le revenu	53
110,725	294,299	16,904	296,138	47,523	14,619,967	Assurance-chômage	54
-	14,260	264,878	88,285	3,679	5,225,858	Régime de pensions du Canada	55
68,728	-	-	848,029	38,132	5,528,260	Régime de rentes du Québec	56
303,590	229,704	530,772	1,360,458	330,924	59,326,572	Sécurité de la vieillesse	57
-	-	-	2,954,977	1,692,685	74,928,924	Provinciaux	58
-	-	-	247,331	-	2,879,111	Municipaux	59
1,812,538	848,386	3,441,063	8,488,527	2,281,023	272,392,325 <sup>1</sup>	Autres	59
-	-	-	-	-	-	Total général	60

<sup>1</sup> VIA n'a pas fourni de répartition provinciale pour leurs impôts, ligne numéro 59. Ces impôts sont compris dans le total.

TABLE 8. Comparative General Balance Sheet, Assets and Liabilities at December 31, 1979

No.	Item	Class I -- Classe I		Class II -- Classe II				
		Canadian National	Canadian Pacific	VIA Rail	Algoma Central	British Columbia Railway	Canada Southern	Chesapeake and Ohio 1
		Canadien National	Canadien Pacifique					
		dollars						
Current assets:								
1	Cash	65,160,350	Cr. 22,656,058	26,016,000	2,304,117	4,032,245	1,532	..
2	Temporary cash investments	-	272,215,998	-	200,000	10,523,414	4,861,000	..
3	Special deposits	1,159	19,784,821	-	-	-	-	..
4	Traffic accounts receivable	11,253,425	7,530,460	1,896,000	641,689	17,831,040	-	..
5	Agent and conductor balances	234,102,475	154,741,320	-	10,682	-	-	..
6	Other accounts receivable	131,340,576	82,225,198	-	10,151,055	1,633,739	83	..
7	Government of Canada due on deficit account	-	-	-	-	-	-	..
8	Interest and dividends receivable	2,744,243	46,314,805	-	26,283	-	203,094	..
9	Working fund advances	2,084,686	728,680	-	51,473	56,758	-	..
10	Prepayments	2,870,145	141,780	404,000	572,682	397,561	-	..
11	Material and supplies	274,420,977	159,986,942	1,196,000	4,049,003	23,681,717	-	..
12	Other current assets	120,431,555	32,534,751	-	-	13,194,585	231,793	..
13	Total current assets	844,409,591	753,548,697	29,512,000	18,006,984	71,351,059	5,297,502	..
Special funds:								
14	Capital and other reserve funds	-	-	-	-	120,228,665	4,537,803	..
15	Insurance and other funds	24,165,000	343,471	-	507,695	-	-	..
16	Insurance and other funds, non-rail	-	3,301,395	-	-	-	-	..
17	Total special funds	24,165,000	3,644,866	-	507,695	120,228,665	4,537,803	..
Investments:								
Rail:								
18	Investments in affiliated companies	165,134,280	32,696,028	-	-	-	1,999,569	..
19	Other investments	-	-	-	-	-	-	..
20	Reserve for investments (credit)	1,000,000	22,917	-	-	-	-	..
21	Total investments less reserve for investments	164,134,280	32,673,111	-	-	-	1,999,569	..
Non-rail:								
22	Capital and other reserve funds	4,183,248	-	-	-	-	-	..
23	Investments in affiliated companies	19,982,673	742,349,670	-	7,360,305	-	-	..
24	Other investments	1,256,687	6,052,182	-	2,395,351	-	-	..
25	Reserve for investments (credit)	2,504,000	7,584,775	-	-	-	-	..
26	Deferred payments on contracts	33,963,052	663,473	-	-	13,738	-	..
27	Total investments less reserve for investments	56,881,660	741,480,550	-	9,755,656	13,738	-	..
Properties:								
Rail:								
28	Road and equipment property	6,080,680,161	2,874,364,883	114,614,000	54,452,407	696,717,950	36,307,347	..
29	Improvements on leased property	8,619,939	322,163,116	5,414,000	-	-	-	..
30	Securities of leased railway companies	-	41,468,207	-	-	-	-	..
31	Total properties	6,089,300,100	3,237,996,206	120,028,000	54,452,407	696,717,950	36,307,347	..
Non-rail:								
32	Road and equipment property, United States lines	456,464,749	-	-	-	-	-	..
33	Improvements on leased property, United States lines	157,827	-	-	-	-	-	..
34	Non-rail property	371,067,082	27,440,637	-	126,177,537	1,981,208	210,640	..
35	Total properties	827,689,658	27,440,637	-	126,177,537	1,981,208	210,640	..
Deferred charges, other deferred assets and unadjusted debits:								
36	Other deferred assets	25,455,389	201,990,000	10,842,000	-	-	3,398,173	..
37	Discount on funded debt	2,617,485	3,468,895	-	513,465	2,259,168	-	..
38	Other unadjusted debits	56,840,243	43,226,018	-	-	-	168,917	..
39	Total deferred charges, other deferred assets and unadjusted debits.	84,913,117	248,684,913	10,842,000	513,465	2,259,168	3,567,090	..
40	Total assets	8,091,493,406	5,045,468,980	160,382,000	209,413,744	892,551,788	51,919,951	..

See footnote(s) at end of table.

TABLEAU 8. Bilan général comparatif, actif et passif au 31 décembre 1979

Class II - Classe II				Classes III and IV	Grand total all railways	
Northern Alberta	Ontario Northland	Quebec North Shore and Labrador	All other <sup>2</sup> Tous autres <sup>2</sup>	Classes III et IV	Total général tous chemins de fer	Détail
dollars						No
						Disponibilités:
Cr. 577,928	8,974,752	449,001	3,008,619	Cr. 1,628,430	85,084,200	Encaisse 1
7,875,000	-	16,201,020	1,238,023	26,335	313,140,790	Placements temporaires d'espèces 2
-	-	-	34,471	-	19,820,451	Dépôts spéciaux 3
870,550	-	2,050,172	3,464,449	527	45,538,312	Comptes à recevoir (trafic) 4
2,732,970	5,770,202	-	3,785,565	226,456	401,369,670	Soldes des agents et des chefs de train 5
647,976	6,025,017	956,912	2,757,521	2,725,539	238,463,616	Autres comptes à recevoir 6
-	-	-	-	-	-	Subvention du gouvernement du Canada, solde du déficit de l'exercice 7
63,677	-	79,321	3,693	576	49,435,692	Intérêts et dividendes à recevoir 8
2,385	-	-	150,646	150	3,074,778	Avances sur le fonds de roulement 9
-	15,496	31,427	199,121	10,844	4,643,056	Paiements anticipés 10
3,483,887	3,073,197	10,231,952	1,137,148	318,530	481,579,353	Approvisionnements 11
722,865	-	-	464,102	32,000	167,611,651	Autres disponibilités 12
15,821,382	23,858,664	29,999,805	16,243,358	1,712,527	1,809,761,569	Total, disponibilités 13
						Fonds spéciaux:
-	-	-	32,636	10,602,332	135,401,436	Capital et autres fonds de réserve 14
21,326	381,584	-	-	-	25,419,076	Assurances et autres fonds 15
-	-	-	-	-	3,301,395	Assurances et autres fonds, autres que les chemins de fer 16
21,326	381,584	-	32,636	10,602,332	164,121,907	Total, fonds spéciaux 17
						Placements:
						Chemins de fer:
-	-	-	212,950	1,045,656	201,088,483	Placements dans des sociétés affiliées 18
-	-	-	-	-	-	Autres placements 19
-	-	-	-	-	1,022,917	Réserve pour les placements (crédit) 20
-	-	-	212,950	1,045,656	200,065,566	Total, placements moins réserve pour les placements 21
						Autres que les chemins de fer:
-	-	-	-	-	4,183,248	Capital et autres fonds de réserve 22
100	8,026,983	-	1,266,542	-	778,986,273	Placements dans des sociétés affiliées 23
-	-	-	631,057	-	10,335,277	Autres placements 24
-	-	-	-	-	10,088,775	Réserve pour les placements (crédit) 25
8,280	-	-	39,232	-	34,687,775	Paiements différés sur contrats 26
8,380	8,026,983	-	1,936,831	-	818,103,798	Total, placements moins réserve pour les placements 27
						Immobilisations:
						Chemins de fer:
83,144,386	154,576,621	242,935,772	247,316,884	58,580,737	10,643,691,148	Voies et matériel 28
-	4,028,726	-	30,684,233	-	370,910,014	Améliorations aux installations louées 29
-	-	-	-	-	41,468,207	Valeurs des compagnies de chemins de fer à bail 30
83,144,386	158,605,347	242,935,772	278,001,117	58,580,737	11,056,069,369	Total, immobilisations 31
						Autres que les chemins de fer:
-	-	-	317,027	16,741,636	473,523,412	Voies et matériel, lignes américaines 32
-	-	-	-	-	157,827	Améliorations aux installations louées, lignes américaines 33
19,997	6,172,632	685,124	1,062,778	287,552	535,105,187	Immobilisations autres que des chemins de fer 34
19,997	6,172,632	685,124	1,379,805	17,029,188	1,008,786,426	Total, immobilisations 35
						Frais différés, autres éléments différés et débits non rajustés:
296,335	1,720,714	128,075	3,708,266	163,950	247,702,902	Autres éléments d'actifs différés 36
-	-	-	-	-	8,859,013	Escompte sur la dette consolidée 37
1,405,023	467,679	-	35,394	584,793	102,728,067	Autres débits non rajustés 38
1,201,358	2,188,393	128,075	3,743,660	748,743	359,289,982	Total, frais différés autres éléments d'actifs différés et débits non rajustés 39
100,716,829	199,233,603	273,748,776	301,550,357	89,719,183	15,416,198,617	Total, actif 40

Voir note(s) à la fin du tableau.

TABLE 8. Comparative General Balance Sheet, Assets and Liabilities at December 31, 1979 - Concluded

No.	Item	Class I - Classe I		Class II - Classe II				
		Canadian National	Canadian Pacific	VIA Rail	Algoma Central	British Columbia Railway	Canada Southern	Chesapeake and Ohio <sup>1</sup>
		Canadien National	Canadien Pacifique					
dollars								
Current liabilities:								
1	Loans and bills payable	1,400,000	26,000,000	-	-	-	-	-
2	Loans from Government of Canada, current liabilities	-	-	725,000	-	-	-	-
3	Traffic accounts payable	13,852,030	39,618,696	271,000	974,484	22,412,929	-	-
4	Audited accounts and wages payable	42,106,189	78,297,031	36,932,000	3,165,323	9,148,255	-	-
5	Other accounts payable	47,402,730	168,841,990	1,104,000	-	240,612	-	-
6	Interest unpaid	544,373	2,634,541	-	5,890	-	220	-
7	Dividends payable	-	66,562,012	-	901,691	-	12,532	-
8	Interest accrued	39,179,831	14,524,724	-	356,325	19,840,557	-	-
9	Accounts payable accrued	399,172,112	101,719,862	-	5,544,738	10,684,196	88,363	-
10	Taxes accrued	9,474,261	2,943,346	483,000	1,352,550	-	-	-
11	Other current liabilities	140,348,327	118,003,615	-	191,500	42,816,602	4,132	-
12	Total current liabilities	693,479,853	619,145,817	39,515,000	12,492,501	105,143,151	105,247	-
Long-term debt:								
13	Funded debt	1,039,187,865	486,899,476	-	43,714,000	767,902,696	-	-
14	Debenture stock	-	292,548,888	-	-	-	-	-
15	Loans from Government of Canada, long-term	258,902,372	-	64,387,000	-	-	-	-
16	Equipment obligations	209,764,351	108,294,876	36,849,000	-	-	-	-
17	Lease-purchase contracts	-	-	-	-	-	-	-
18	Debt in default	-	-	-	-	-	-	-
19	Amounts payable to affiliated companies	15,500	15,500	-	-	-	32,094,938	-
20	Total long-term debt	1,507,870,088	887,758,740	101,236,000	43,714,000	767,902,696	32,094,938	-
Depreciation reserves:								
21	Accrued depreciation, road and equipment	2,479,887,430	1,486,343,602	9,807,000	28,951,300	118,334,326	-	-
22	Accrued depreciation, road and equipment, United States lines	133,597,296	-	-	-	-	-	-
23	Accrued depreciation, non-rail property	100,046,653	14,849,970	-	27,106,994	-	-	-
24	Total depreciation reserves	2,713,531,379	1,501,193,572	9,807,000	56,058,294	118,334,326	-	-
Other reserves:								
25	Pension and welfare reserves	2,958,414	-	-	-	-	-	-
26	Insurance reserves	24,165,000	3,644,866	-	507,695	-	-	-
27	Total other reserves	27,123,414	3,644,866	-	507,695	-	-	-
Other liabilities and deferred credits:								
28	Interest in default	-	-	-	-	-	-	-
29	Other deferred liabilities	103,345,214	20,147,084	-	2,565,918	2,844,999	3,211,027	-
30	Tax equalization reserve	-	220,948,147	-	36,169,325	-	-	-
31	Premium on funded debt	-	-	-	-	-	-	-
32	Other unadjusted credits	45,551,871	25,907,593	-	-	-	169,711	-
33	Total other liabilities and deferred credits	148,897,085	267,002,824	-	38,735,243	2,844,999	3,380,738	-
Minority interests:								
34	Minority interest, capital stock	4,345,185	-	-	-	-	-	-
35	Minority interest, retained income (balance)	-	-	-	-	-	-	-
36	Total minority interest	4,345,185	-	-	-	-	-	-
Shareholders' equity:								
37	Capital stock	2,448,834,774	396,033,583	9,300,000	6,557,750	185,572,900	15,000,000	-
38	Capital expenditures by Government of Canada on Canadian Government railways	-	-	-	-	-	-	-
39	Discount on capital and debenture stock	-	-	-	-	-	-	-
40	Premium on capital and debenture stock	-	113,625,823	-	1,856,501	-	-	-
41	Retained income (balance)	315,197,968	1,106,824,537	524,000	49,369,477	Dr. 348,496,284	1,327,525	-
42	Donations and grants, railway property	232,213,660	150,239,218	-	122,283	61,250,000	11,503	-
43	Total shareholders' equity	2,996,246,402	1,766,723,161	9,824,000	57,906,011	Dr. 101,673,384	16,339,028	-
44	Total liabilities	8,091,493,406	5,045,468,980	160,382,000	209,413,744	892,551,788	51,919,951	-

<sup>1</sup> Canadian statistical breakdown not available.

<sup>2</sup> Statistical breakdowns for British Columbia Hydro, Devco, and Norfolk and Western were not available.

TABLEAU 8. Bilan général comparatif, actif et passif au 31 décembre 1979 - fin

Class II - Classe II				Classes III and IV	Grand total all railways		
Northern Alberta	Ontario Northland	Quebec North Shore and Labrador	All other <sup>2</sup> Tous autres <sup>2</sup>	Classes III et IV	Total général tous chemins de fer	Détail	No
dollars							
-	-	-	-	-	27,400,000	Exigibilités:	
-	-	-	-	-	725,000	Emprunts et billets à payer	1
597,325	5,869,505	-	8,311,041	550,200	92,457,210	Emprunts du gouvernement du Canada, exigibilités	2
2,888,345	7,731,647	746,089	3,877,530	1,464,101	186,356,510	Comptes à payer (trafic)	3
51,150	-	2,736,243	6,299,004	379,073	227,054,802	Comptes vérifiés et salaires à payer	4
-	-	-	81,890	-	3,266,914	Autres comptes à payer	5
-	-	-	-	-	67,476,235	Intérêts non payés	6
612,500	-	335,203	5,280	-	74,854,420	Dividendes à payer	7
3,175,955	-	2,638,072	499,298	75,545	523,598,141	Intérêt couru	8
1,524	-	86,856	1,326,412	130,825	15,798,774	Comptes à payer courus	9
-	-	4,663,139	1,113,646	899,691	308,040,652	Impôts accumulés	10
7,326,799	13,601,152	11,205,602	21,514,101	3,499,435	1,527,028,658	Autres exigibilités	11
						Total, exigibilités	12
29,400,000	35,207,935	-	2,821,000	26,103,900	2,431,236,872	Dettes à long terme:	
-	37,500,000	-	3,960,000	-	334,008,888	Dettes consolidées	13
-	-	-	-	-	323,289,372	Dettes obligatoires	14
-	-	-	-	-	354,908,227	Emprunts à long terme au gouvernement du Canada	15
-	-	16,518,526	-	-	16,518,526	Obligations d'équipement	16
-	-	-	-	-	-	Contrats de location-achat	17
-	-	37,017,460	17,594,514	21,848,396	108,586,308	Dettes par défaut de paiement	18
29,400,000	72,707,935	53,535,986	24,375,514	47,952,296	3,568,548,193	Sommes à payer aux compagnies affiliées	19
						Total, dettes à long terme	20
32,392,637	52,034,401	120,579,313	76,687,147	24,187,794	4,430,105,560	Réserves d'amortissement:	
-	-	-	Dr. 20,803	-	133,576,493	Amortissement accumulé, voies et matériel	21
-	2,510,331	655,190	224,932	-	145,394,070	Amortissement accumulé, voies et matériel, lignes américaines	22
32,392,637	55,144,732	121,535,113	76,891,276	24,187,794	4,709,076,123	Amortissement accumulé, immobilisations autres que celles des chemins de fer	23
						Total, réserves d'amortissement	24
-	-	-	1,785	-	2,960,199	Autres réserves:	
-	381,584	-	-	-	28,699,145	Réserves pour caisse de retraite et de bien-être	25
-	381,584	-	1,785	-	31,659,344	Réserves pour assurances	26
						Total, autres réserves	27
-	-	-	-	-	-	Autres éléments de passif et crédits différés:	
79,242	-	6,279,872	1,268,387	145,882	139,887,625	Intérêts impayés	28
4,059,000	-	-	188,072	-	261,364,544	Autres éléments de passif différés	29
-	-	-	-	-	-	Réserve pour la péréquation fiscale	30
2,326,705	-	-	39,490,643	2,164	113,448,687	Prime sur la dette consolidée	31
6,464,947	-	6,279,872	40,947,102	148,046	514,700,856	Autres crédits non rajustés	32
						Total, autres éléments de passif et crédits différés	33
-	-	-	-	-	4,345,185	Participation minoritaire:	
-	-	-	-	-	-	Participation minoritaire, capital-actions	34
-	-	-	-	-	-	Participation minoritaire, bénéfices non répartis (solde)	35
-	-	-	-	-	4,345,185	Total, participation minoritaire	36
17,280,000	-	96,500,000	21,948,119	5,225,000	3,202,252,126	Avoir des actionnaires:	
-	-	-	227,046,951	-	227,046,951	Capital-actions	37
-	-	-	-	-	-	Dépenses d'établissement du gouvernement du Canada pour les chemins de fer du gouvernement canadien	38
-	-	-	-	-	-	Escompte sur le capital-actions et les obligations non garanties	39
-	-	-	-	-	115,482,324	Prime sur le capital-actions et la dette obligatoire	40
6,325,305	43,650,844	Dr. 15,307,797	Dr. 112,294,074	2,407,875	1,049,529,376	Bénéfices non répartis (solde)	41
1,527,141	13,747,356	-	1,119,583	6,298,737	466,529,481	Donations et subventions, biens des chemins de fer	42
25,132,446	57,398,200	81,192,203	137,820,579	13,931,612	5,060,840,258	Total, avoir des actionnaires	43
100,716,829	199,233,603	273,748,776	301,550,357	89,719,183	15,416,198,617	Total, passif	44

<sup>1</sup> On ne possède pas de ventilation des statistiques canadiennes.

<sup>2</sup> Les statistiques détaillées de "British Columbia Hydro, Devco et Norfolk and Western n'étaient pas disponibles.

TABLE 9. Securities of CPR and Leased Railways,<sup>1</sup> at December 31, 1979

TABLEAU 9. Valeurs du CP et des compagnies de chemins de fer données à bail<sup>1</sup>, au 31 décembre 1979

	Capital stock outstanding Capital-actions en circulation	Funded debt - Dette consolidée			Total railway capital
		Bonds Obligations	Miscellaneous Divers	Equipment trust obligations Obligations fiduciaires de matériel	Capital total des chemins de fer
	dollars				
Canadian Pacific - Canadien Pacifique	688,582,471 <sup>2</sup>	477,961,351	15,500 <sup>3</sup>	106,832,638	1,273,391,960
Aroostook River Railroad	793,550	-	-	-	793,550
Atlantic and Northwest	3,420,000	3,773,400	-	-	7,193,400
Calgary and Edmonton	1,000,000	12,898,940	-	-	13,898,940
Canadian Gov. Rlys. Windsor Br.	562,500	-	-	-	562,500
Carleton City of Saint John Br.	40,000	-	-	-	40,000
Dominion Atlantic	2,433,333	7,000,000	-	-	9,433,333
Esquimalt and Nanaimo	2,500,000	7,165,000	-	-	9,665,000
Glengary and Stormont	500,000	825,000	-	-	1,325,000
Grand River Rly.	125,000	426,000	-	-	551,000
Guelph Junction	170,000	-	-	-	170,000
Houlton Branch Railway	28,000	-	-	-	28,000
Kingston and Pembroke	3,393,550	1,069,246	-	-	4,462,796
Lake Champlain and St. Lawrence Jct.	250,000	361,073	-	-	611,073
Lake Erie and Northern	1,500,000	2,317,500	-	-	3,817,500
Manitoba and Northwestern	6,909,397	14,705,735	-	-	21,615,132
Massawippi Valley	800,000	-	-	-	800,000
Montreal and Atlantic	3,200,000	1,125,000	-	-	4,325,000
New Brunswick and Canada	2,179,867	-	-	-	2,179,867
New Brunswick Coal and Railway Co.	-	450,000	-	-	450,000
New Brunswick Railway Co.	8,524,662	-	-	-	8,524,662
Newport and Richford Railroad	350,000	450,000	-	-	800,000
Ontario and Quebec	22,750,252	-	-	-	22,750,252
Quebec Central	11,428,565	2,014,352	-	-	13,442,917
St. Lawrence and Ottawa	789,909	973,333	-	-	1,763,242
Saskatchewan and Western	232,500	174,710	-	-	407,210
Southampton	-	184,684	-	-	184,684
Tobique Railway Co. Ltd.	879,881	68,000	-	-	947,881
Toronto, Grey and Bruce	981,700	3,499,133	-	-	4,480,833
Toronto, Hamilton and Buffalo	331,971	-	-	-	331,971
West Ontario Pacific Railway Co.	221,000	-	-	-	221,000
<b>Canadian Pacific - Total - Canadien Pacifique</b>	<b>764,878,108</b>	<b>537,442,457</b>	<b>15,500</b>	<b>106,832,638</b>	<b>1,409,168,703</b>
Capital of leased railway companies held by CPR - Capital des compagnies de chemins de fer données à bail détenu par le CP	33,070,910	29,939,495	-	-	63,010,405
<b>Net capital outstanding - Capital net en circulation</b>	<b>731,807,198</b>	<b>507,502,962</b>	<b>15,500</b>	<b>106,832,638</b>	<b>1,346,158,298</b>

<sup>1</sup> Not included in Table 7.

<sup>1</sup> Non compris au tableau 7.

<sup>2</sup> Includes \$292,548,888 consolidated debenture stock and \$396,033,583 capital stocks.

<sup>2</sup> Comprend \$292,548,888 de dette obligatoire consolidée et \$396,033,583 de capital-actions.

<sup>3</sup> Amount paid to affiliated companies.

<sup>3</sup> Sommes payées à des sociétés affiliées.

TABLE 10. Express Operations, 1979

TABLEAU 10. Services de messageries, 1979

	Canadian National Railways	Northern Alberta Railways Company	Total
	Canadien National		
	dollars		
Operating revenues – Recettes d'exploitation:			
Transportation – Transport:			
Express – Messageries	123,197,404	668,337	123,865,741
Miscellaneous – Divers	–	–	–
Total	123,197,404	668,337	123,865,741
Other – Autres:			
Money orders, domestic and foreign – Mandats, canadiens et étrangers	–	–	–
“COD” cheques – Chèques “CR”	638,000	–	638,000
Other revenue, Financial Department – Autres recettes, service des finances	–	–	–
Miscellaneous revenues – Recettes diverses	4,400,000	6,532	4,406,532
Total	5,038,000	6,532	5,044,532
Gross receipts from operations – Recettes brutes d'exploitation	128,235,404	674,869	128,910,273
Express privileges, Dr. – Droits d'exploitation de messageries (débit)	Cr. 3,284,856	–	Cr. 3,284,856
Operating revenues – Total – Recettes d'exploitation	131,520,260	674,869	132,195,129
Operating expenses – Dépenses d'exploitation:			
Maintenance – Entretien	7,052,280	–	7,052,280
Traffic – Trafic	2,689,098	16,413	2,705,511
Transportation – Transport	93,794,032	416,532	94,210,564
General – Général	23,494,437	120,377	23,614,814
Provision for income taxes – Provision pour l'impôt sur le revenu	–	–	–
Other taxes – Autres impôts	3,034,111	7,409	3,041,520
Operating expenses – Total – Dépenses d'exploitation	130,063,958	560,731	130,624,689
Income account – Compte du revenu:			
Operating revenues – Recettes d'exploitation	131,520,260	674,869	132,195,129
Operating expenses – Dépenses d'exploitation	130,063,958	560,731	130,624,689
Net operating income (or loss) – Revenu net (ou perte nette) d'exploitation	1,456,302	114,138	1,570,440
Other income – Autres revenus	–	–	–
Other deductions – Autres déductions	–	–	–
Net income (or deficit) – Revenu ou déficit net	1,456,302	114,138	1,570,440
Financial paper issued (money orders, COD cheques) – Papiers financiers émis (mandats, chèques “CR”)	106,759	–	106,759

[The body of the document contains several paragraphs of text that are extremely faint and illegible due to the quality of the scan. The text appears to be a legal document, possibly a deed or contract, but the specific details cannot be discerned.]



## AVAILABLE PUBLICATIONS

Publications published by the Transportation and Communications Division dealing with Railway Transport Statistics

### Catalogue

- 52-001 Railway Carloadings, M., Bil.  
Cars and tons of revenue freight loaded in Eastern and Western Canada, by 70 commodities.
- 52-002 Railway Freight Traffic (Q. — Discontinued 2nd Quarter 1978), Bil.  
Revenue freight carried by railways in Canada, by over 300 commodities and by province.
- 52-003 Railway Operating Statistics, M., Bil.  
Financial, traffic and operating statistics of railways in Canada.
- 52-004 Railway Transport Service Bulletin, O., Bil.  
summary releases in advance of regular publications and results of special studies.
- 52-205 Railway Freight Traffic, A., Bil.  
Revenue freight carried in Canada, by province and region with details for more than 300 commodities.
- 52-207 Railway Transport: Part I, A., Bil.  
Comparative summary statistics — latest 5 years. Includes accident statistics.
- 52-208 Railway Transport: Part II, A., Bil.  
Financial Statistics.
- 52-209 Railway Transport: Part III, A., Bil.  
Equipment, track and fuel statistics.
- 52-210 Railway Transport: Part IV, A., Bil.  
Operating and traffic statistics.
- 52-211 Railway Transport; Part V, A., Bil.  
Freight carried by principal commodity classes.
- 52-212 Railway Transport; Part VI, A., Bil.  
Employment statistics.
- 52-213 Canadian National Railways and Canadian Pacific Limited, A., Bil.  
Financial and operating statistics of the entire systems, 1975-1979.

M. — Monthly Q. — Quarterly O. — Occasional Bil. — Bilingual

In addition to the selected publications listed above, Statistics Canada publishes a wide range of statistical reports on Canadian economic and social affairs. A comprehensive catalogue of all current publications is available free on request from Statistics Canada, Ottawa (Canada), K1A 0T6.

## CHOIX DES PUBLICATIONS

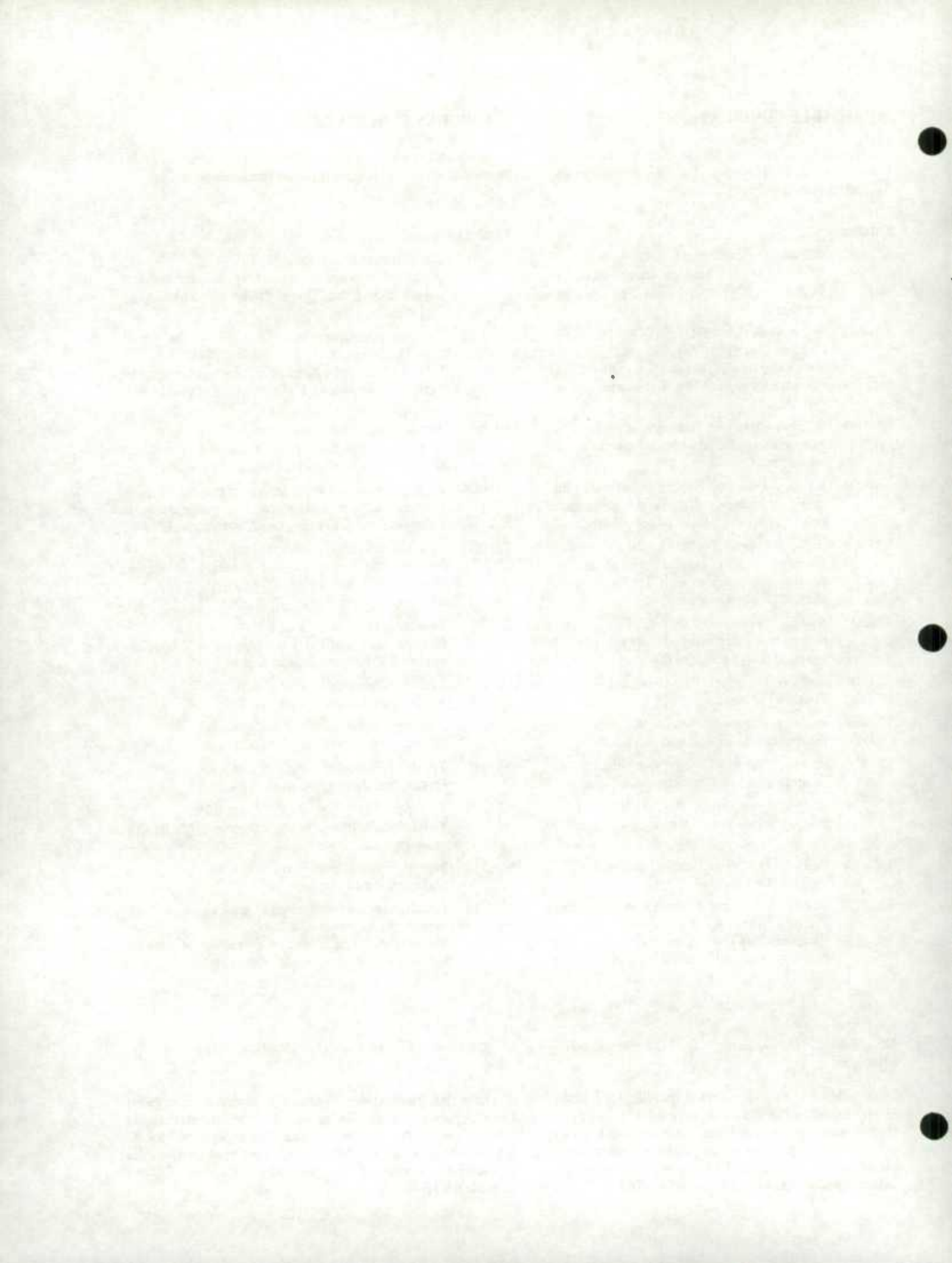
Publications publiées par la Division des transports et des communications sur la statistique du transport ferroviaire

### Catalogue

- 52-001 Chargements ferroviaires, M., Bil.  
Nombre de wagons chargés et volume du fret payant chargé dans l'est et l'ouest du Canada, pour 70 produits.
- 52-002 Trafic-marchandises ferroviaire (T. — Ne paraît plus. Dernier numéro. 2<sup>e</sup> trimestre 1978), Bil.  
Fret payant transporté par chemin de fer au Canada, pour plus de 300 produits, par province.
- 52-003 Statistique de l'exploitation ferroviaire, M., Bil.  
Statistiques des finances, du trafic et de l'exploitation des transporteurs ferroviaires du Canada.
- 52-004 Bulletin de service sur le transport par rail, HS, Bil.  
Communiqués paraissant avant la publication des bulletins réguliers et résultats d'études spéciales.
- 52-205 Trafic-marchandises ferroviaires, A., Bil.  
Fret payant transporté par province et région, avec détails pour plus de 300 produits.
- 52-207 Transport ferroviaire: Partie I, A., Bil.  
Résumé comparatif des statistiques — 5 dernières années. Statistiques des accidents.
- 52-208 Transport ferroviaire: Partie II, A., Bil.  
Statistiques de la situation financière.
- 52-209 Transport ferroviaire: Partie III, A., Bil.  
Statistiques du matériel, des voies et du carburant.
- 52-210 Transport ferroviaire: Partie IV, A., Bil.  
Statistiques de l'exploitation et du trafic.
- 52-211 Transport ferroviaire: Partie V, A., Bil.  
Marchandises transportées, par grands groupes de produits.
- 52-212 Transport ferroviaire: Partie VI, A., Bil.  
Statistiques de l'emploi.
- 52-213 Les chemins de fer Nationaux du Canada et Canadien Pacifique Limitée, A., Bil.  
Statistiques de la situation financière et de l'exploitation de l'ensemble des systèmes, 1975-1979.

M. — Mensuel T. — Trimestriel HS — Hors série Bil. — Bilingue

Outre les publications ci-dessus énumérées, Statistique Canada publie une grande variété de rapports statistiques sur le Canada tant dans le domaine économique que social. On peut se procurer gratuitement un catalogue complet des publications courantes à Statistique Canada, Ottawa (Canada), K1A 0T6.



[Redacted text]

STATISTICS CANADA LIBRARY  
BIBLIOTHÈQUE STATISTIQUE CANADA



1010553221