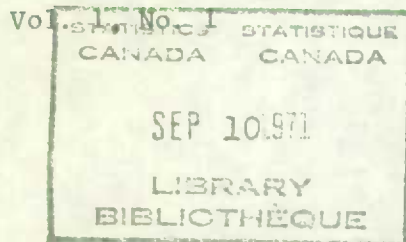


service bulletin

bulletin de service

Road
TransportTransport
routierFor further information write to DBS Transportation and Public Utilities
Division, Ottawa 3, Phone (613) 982-4275Pour de plus amples renseignements, prière de vous adresser à la Division des
transports et des services d'utilité publique, Ottawa, ou composer (613) 982-4275

FIRST ISSUE
—
PREMIÈRE ÉDITION

NOT FOR LOAN
NE S'EMPRUNTE PASA NEW ROAD TRANSPORT DATA
SERVICENOUVEAU SERVICE DE RENSEIGNEMENTS
SUR LE TRANSPORT ROUTIER

This first issue of the Road Transport Service Bulletin launches a new and more timely service for users of Road Transport Statistics.

Ce premier numéro du Bulletin de service sur le transport routier inaugure un nouveau service d'informations rapides à l'intention des utilisateurs des statistiques sur le transport routier.

It will be used primarily as a vehicle for releases of summary data in advance of publication in more comprehensive form in Statistics Canada monthly, quarterly and annual road transport publications.

Ce bulletin sera d'abord et avant tout un moyen de diffusion de données sommaires qui seront reprises ultérieurement sous une forme plus détaillée dans nos publications mensuelles, trimestrielles et annuelles sur le transport routier.

A standing feature will be release of current information on Canadian motor carriers. Other information of interest to the large number of persons concerned with road transport in Canada will be included as and when available and relevant.

Une des caractéristiques du nouveau bulletin sera la publication de renseignements récents sur les entrepreneurs en camionnage. D'autres renseignements susceptibles d'intéresser les nombreuses personnes que touche le transport routier au Canada seront ajoutés lorsqu'il y aura lieu.

Following is a consolidation of the quarterly reports of Class 1 and 2 Motor Carriers of Petroleum and Chemical products for 1970.

Ce qui suit est un regroupement des renseignements contenus dans les bulletins trimestriels de 1970 sur les entrepreneurs des catégories I et II, qui assurent le transport de produits pétroliers et de produits chimiques.

8708-544

 DOMINION BUREAU OF STATISTICS
BUREAU FÉDÉRAL DE LA STATISTIQUE

TABLE 1. Petroleum and Chemical Products

TABLEAU 1. Produits pétroliers et produits chimiques

Class I - Catégorie I

Selected characteristics - Caractéristiques choisies	Quarter - Trimestre				Total 1970	Expenses as % of revenue - Dépenses, en % des recettes
	I	II	III	IV		
Carriers reporting - Transporteurs déclarants No. - nomb.	15	13	11	12		
Gross operating revenues - Total, recettes d'exploitation \$'000	11,460	12,338	8,196	7,619	39,613	
<u>Operating expenses - Dépenses d'exploitation</u>						
Maintenance and garage - Entretien et garage ... \$'000	2,046	2,681	2,037	2,166	8,930	22.54
Transportation - Transport	6,476	6,161	3,364	3,191	19,192	48.45
Terminal - Terminus	685	599	308	191	1,783	4.50
Traffic department - Trafic	234	80	45	87	446	1.12
Insurance and claims - Assurances et réclamations	344	282	250	248	1,124	2.84
Administration and general - Administration et frais généraux	1,023	1,208	778	798	3,807	9.61
Depreciation - Amortissement	1,129	1,066	711	728	3,634	9.17
Total operating expenses - Total, frais d'exploitation	11,937	12,077	7,493	7,409	38,916	98.24
Net operating revenues - Recettes nettes d'exploitation	Dr. 477	261	703	210	687	
Operating ratio(1) - Coefficient d'exploitation(1)	104.2	97.9	91.4	97.2	98.24	
<u>Employees - Salariés</u>						
Average full-time - A plein temps, moyenne No. - nomb.	1,804	1,821	1,042	993	1,415	
Average part-time - A temps partiel, moyenne ... "	41	93	31	19	46	
Total salaries and wages(2) - Total, rémunérations(2)	\$'000 3,797	3,691	2,382	2,205	12,075	
<u>Carriers reporting tonnage - Transporteurs déclarant le volume de marchandises transportées</u>						
Carriers reporting - Transporteurs déclarants .. No. - nomb.	10	9	7	7		
Tonnage hauled - Tonnes transportées '000 tons - tonnes	2,407	2,133	1,198	1,470	7,208	
Operating revenues - Recettes d'exploitation ... \$'000	8,723	9,824	5,442	4,567	28,556	
Revenue per ton - Recettes, par tonne					3.96	

(1) The proportion of total operating revenues absorbed by total operating expenses. - La proportion des recettes totales d'exploitation absorbées par les dépenses totales d'exploitation.

(2) Included in operating expenses. - Compris dans les dépenses d'exploitation.

TABLE 2. Petroleum and Chemical Products

TABLEAU 2. Produits pétroliers et produits chimiques

Class II - Catégorie II

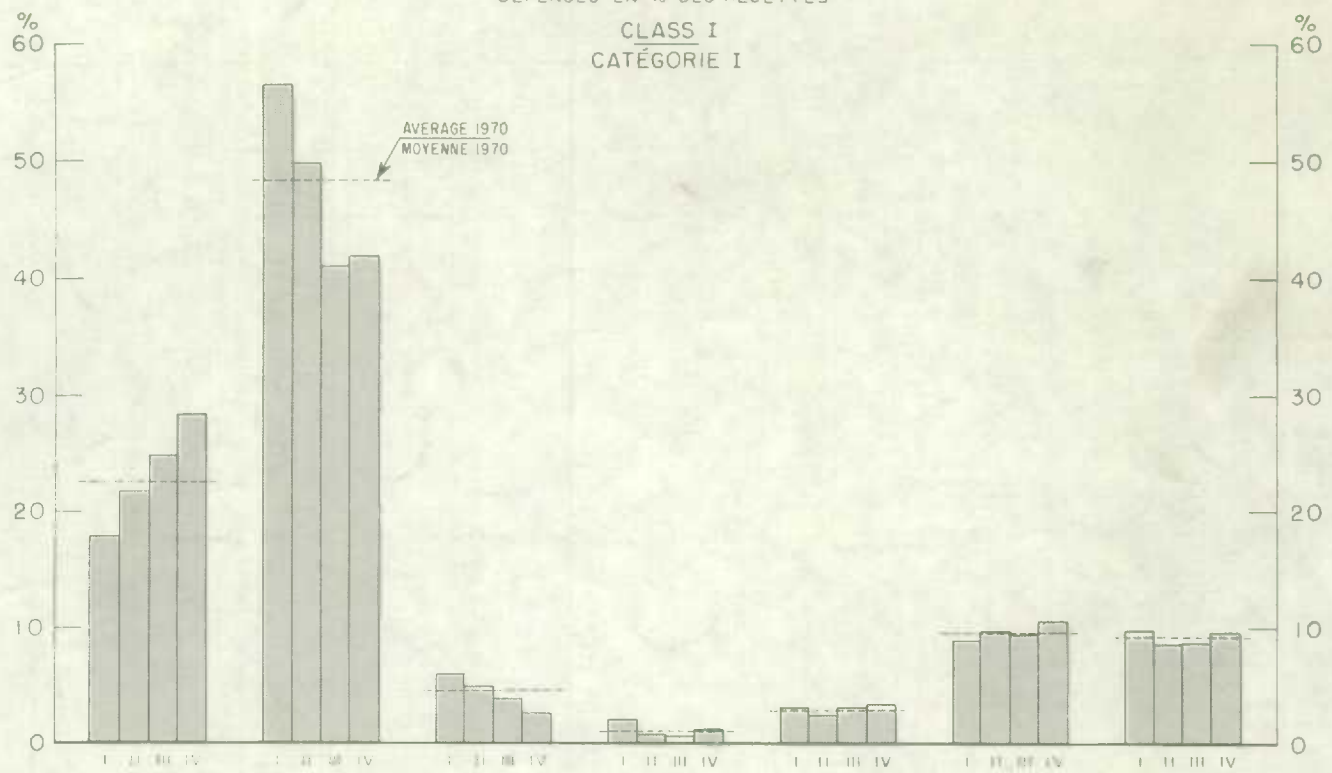
Selected characteristics - Caractéristiques choisies	Quarter - Trimestre				Total 1970	Expenses as % of revenue - Dépenses, en % des recettes
	I	II	III	IV		
Carriers reporting - Transporteurs déclarants No. - nomb.	19	16	16	14		
Gross operating revenues - Total, recettes d'exploitation \$'000	1,316	1,030	1,312	1,319	4,977	
<u>Operating expenses - Dépenses d'exploitation</u>						
Maintenance and garage - Entretien et garage ... \$'000	229	224	403	400	1,256	25.24
Transportation - Transport "	632	437	461	405	1,935	38.88
Terminal - Terminus "	39	60	79	80	258	5.18
Traffic department - Trafic "	18	31	54	43	146	2.93
Insurance and claims - Assurances et réclamations "	35	27	31	36	129	2.59
Administration and general - Administration et frais généraux "	74	66	106	129	375	7.53
Depreciation - Amortissement "	103	71	71	134	379	7.61
Total operating expenses - Total, frais d'exploitation "	1,130	916	1,205	1,227	4,478	89.97
Net operating revenues - Recettes nettes d'exploitation "	186	114	107	92	499	
Operating ratio(1) - Coefficient d'exploitation(1)	85.9	88.9	91.8	93.0	89.97	
<u>Employees - Salariés</u>						
Average full-time - A plein temps, moyenne No. - nomb.	200	166	201	149	179	
Average part-time - A temps partiel, moyenne ... "	35	45	27	23	32	
Total salaries and wages(2) - Total, rémunérations(2) \$'000	387	328	457	411	1,583	
<u>Carriers reporting tonnage - Transporteurs déclarant le volume de marchandises transportées</u>						
Carriers reporting - Transporteurs déclarants .. No. - nomb.	9	9	8	6		
Tonnage hauled - Tonnes transportées '000 tons - tonnes	258	104	109	108	579	
Operating revenues - Recettes d'exploitation ... \$'000	496	489	553	483	2,021	
Revenue per ton - Recettes, par tonne					3.49	

(1) The proportion of total operating revenues absorbed by total operating expenses. - La proportion des recettes totales d'exploitation absorbées par les dépenses totales d'exploitation.

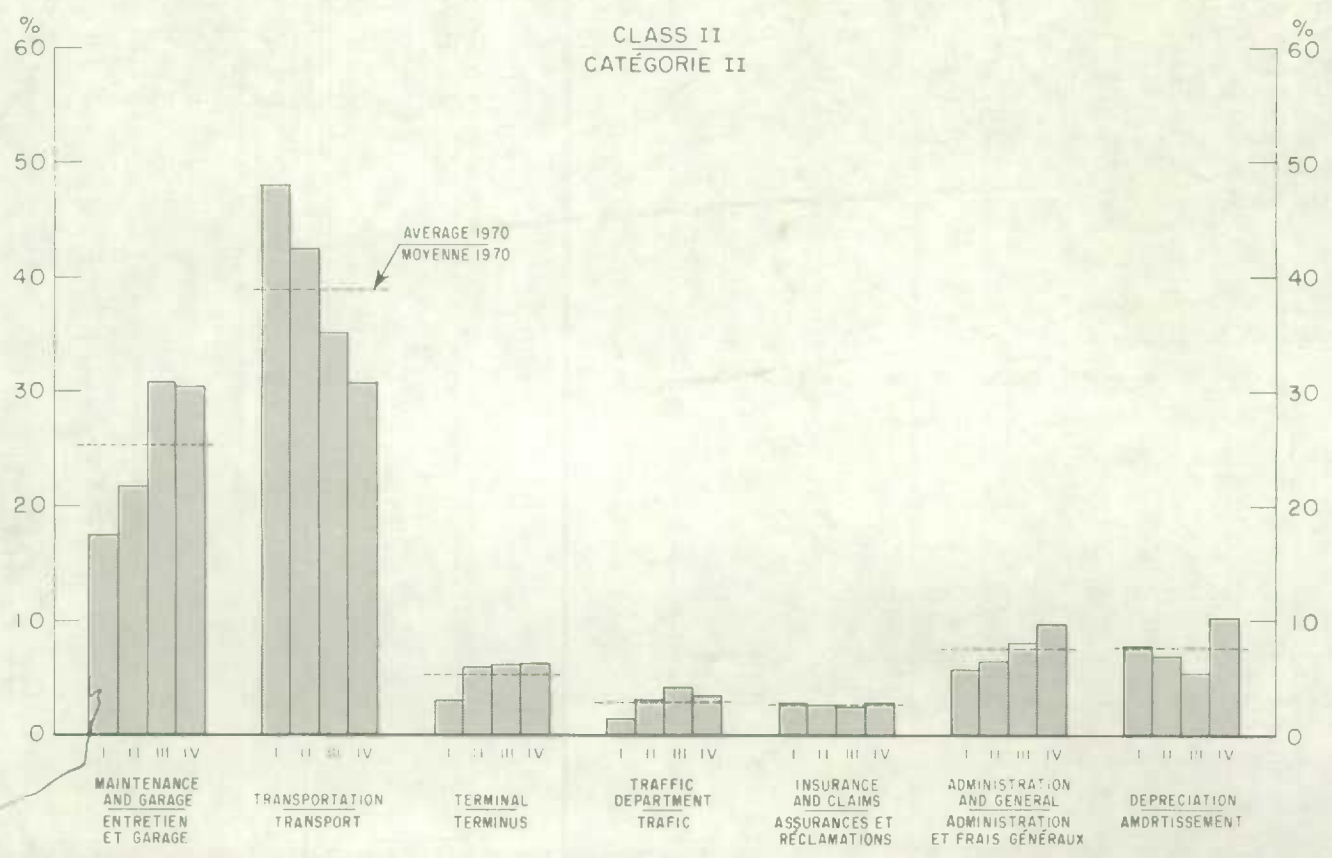
(2) Included in operating expenses. - Compris dans les dépenses d'exploitation.

PETROLEUM AND CHEMICAL PRODUCTS
PRODUITS PÉTROLIERS ET PRODUITS CHIMIQUES
EXPENSES AS A PERCENTAGE OF REVENUE
DÉPENSES EN % DES RECETTES

CLASS I
CATÉGORIE I



CLASS II
CATÉGORIE II



MAINTENANCE AND GARAGE
ENTRETIEN ET GARAGE

TRANSPORTATION
TRANSPORT

TERMINAL
TERMINUS

TRAFFIC DEPARTMENT
TRAFIC

INSURANCE AND CLAIMS
ASSURANCES ET RÉCLAMATIONS

ADMINISTRATION AND GENERAL
ADMINISTRATION ET FRAIS GÉNÉRAUX

DEPRECIATION
AMORTISSEMENT