

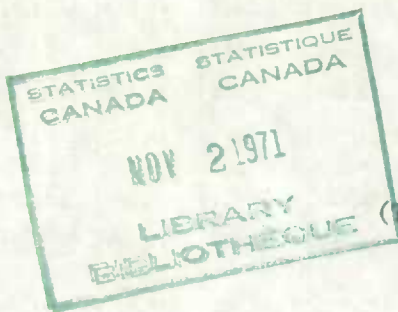
service bulletin

bulletin de service

Road
TransportTransport
routierFor further information write to DBS Transportation and Public Utilities
Division, Ottawa 3. Phone (613) 992-4275Pour de plus amples renseignements prière de vous adresser à la Division des
transports et des services d'utilité publique, Ottawa, ou composer (613) 992-4275

Vol. 1, No. 5

October - 1971 - Octobre

NOT FOR LOAN
NE S'EMPRUNTE PASMOTOR CARRIERS - FREIGHT QUARTERLY (COMMON AND CONTRACT)(Class I and II)
General Freight - 1970ENTREPRENEURS EN CAMIONNAGE(Transporteurs des catégories I et II)
Marchandises diverses - 1970

Following is a consolidation
of the quarterly reports of Class I
and II Motor Carriers of General
Freight for 1970.

Ce qui suit est un regroupement des
renseignements contenus dans les bulle-
tins trimestriels de 1970 sur les entre-
preneurs des catégories I et II, qui
assurent le transport de marchandises
diverses.

8708-544

TABLE 1. General Freight

TABLEAU 1. Transport de marchandises diverses

Class - I - Catégorie

Selected characteristics - Caractéristiques choisies	Quarter - Trimestre				Total 1970	Expenses as % of revenue - Dépenses, en % des recettes
	I	II	III	IV		
Carriers reporting - Transporteurs déclarants No. - nomb.	134	128	147	140		
Gross operating revenues - Total, recettes d'exploitation \$'000	117,139	120,200	142,925	139,995	520,259	
<u>Operating expenses - Dépenses d'exploitation</u>						
Maintenance and garage - Entretien et garage \$'000	13,940	13,377	15,300	15,436	58,453	11.24
Transportation - Transport	46,560	45,617	53,988	55,292	201,427	38.72
Terminal - Terminus	28,533	28,716	33,305	33,172	123,746	23.79
Traffic department - Trafic	2,830	3,000	3,508	3,600	12,938	2.49
Insurance and claims - Assurances et réclamations	4,244	4,343	5,308	5,022	18,917	3.64
Administration and general - Administration et frais généraux	12,345	12,274	14,142	13,527	52,288	10.05
Depreciation - Amortissement	6,906	6,535	8,360	7,912	29,713	5.71
Total operating expenses - Total, frais d'exploitation	115,378	113,862	133,911	133,961	497,112	95.55
Net operating revenues - Recettes nettes d'exploitation	1,761	6,338	9,014	6,034	23,147	
Operating ratio(1) - Coefficient d'exploitation(1)	98.5	94.7	93.7	95.7	95.55	
<u>Employees - Salariés</u>						
Average full-time - A plein temps, moyenne No. - nomb.	25,142	23,189	27,722	25,201	25,313	
Average part-time - A temps partiel, moyenne "	1,210	1,919	1,684	1,455	1,567	
Total salaries and wages(2) - Total, rémunérations(2)	48,562	47,727	57,528	53,504	207,321	
<u>Carriers reporting tonnage - Transporteurs déclarant le volume de marchandises transportées</u>						
Carriers reporting - Transporteurs déclarants ... No. - nomb.	113	108	125	122		
Tonnage hauled - Tonnes transportées '000 tons - tonnes	4,792	5,948	7,287	6,311	24,338	
Operating revenues - Recettes d'exploitation \$'000	107,526	111,187	131,015	131,906	481,634	
Revenue per ton - Recettes, par tonne					19.79	

(1) The proportion of total operating revenues absorbed by total operating expenses. - La proportion des recettes totales d'exploitation absorbées par les dépenses totales d'exploitation.

(2) Included in operating expenses. - Compris dans les dépenses d'exploitation.

TABLE 2. General Freight

TABLEAU 2. Transport de marchandises diverses

Class - II - Catégorie

Selected characteristics — Caractéristiques choisies	Quarter - Trimestre				Total 1970	Expenses as % of revenue — Dépenses, en % des recettes
	I	II	III	IV		
Carriers reporting - Transporteurs déclarants No. - nomb.	167	158	186	167		
Gross operating revenues - Total, recettes d'exploitation \$'000	11,733	12,501	15,519	14,083	53,836	
<u>Operating expenses - Dépenses d'exploitation</u>						
Maintenance and garage - Entretien et garage \$'000	1,781	1,755	2,195	2,068	7,799	14.49
Transportation - Transport "	5,286	5,274	6,622	6,401	23,583	43.81
Terminal - Terminus "	1,008	947	1,195	1,047	4,197	7.8
Traffic department - Trafic "	265	257	335	321	1,178	2.19
Insurance and claims - Assurances et réclamations .. "	439	540	660	573	2,212	4.12
Administration and general - Administration et frais généraux "	1,550	1,681	1,844	1,774	6,849	12.72
Depreciation - Amortissement "	855	810	954	1,108	3,727	6.92
Total operating expenses - Total, frais d'exploitation "	11,184	11,264	13,805	13,292	49,545	92.03
Net operating revenues - Recettes nettes d'exploitation "	549	1,237	1,714	791	4,291	
Operating ratio(1) - Coefficient d'exploitation(1)	95.3	90.1	89.0	94.4	92.03	
<u>Employees - Salariés</u>						
Average full-time - A plein temps, moyenne No. - nomb.	2,510	2,410	2,946	2,680	2,636	
Average part-time - A temps partiel, moyenne "	259	269	316	263	277	
Total salaries and wages(2) - Total, rémunérations(2) \$'000	4,368	4,558	5,461	5,392	19,779	
<u>Carriers reporting tonnage - Transporteurs déclarant le volume de marchandises transportées</u>						
Carriers reporting - Transporteurs déclarants ... No. - nomb.	104	94	115	101		
Tonnage hauled - Tonnes transportées '000 tons - tonnes	794	748	953	923	3,418	
Operating revenues - Recettes d'exploitation \$'000	7,590	7,093	9,498	8,340	32,521	
Revenue per ton - Recettes, par tonne					9.51	

(1) The proportion of total operating revenues absorbed by total operating expenses. - La proportion des recettes totales d'exploitation absorbées par les dépenses totales d'exploitation.

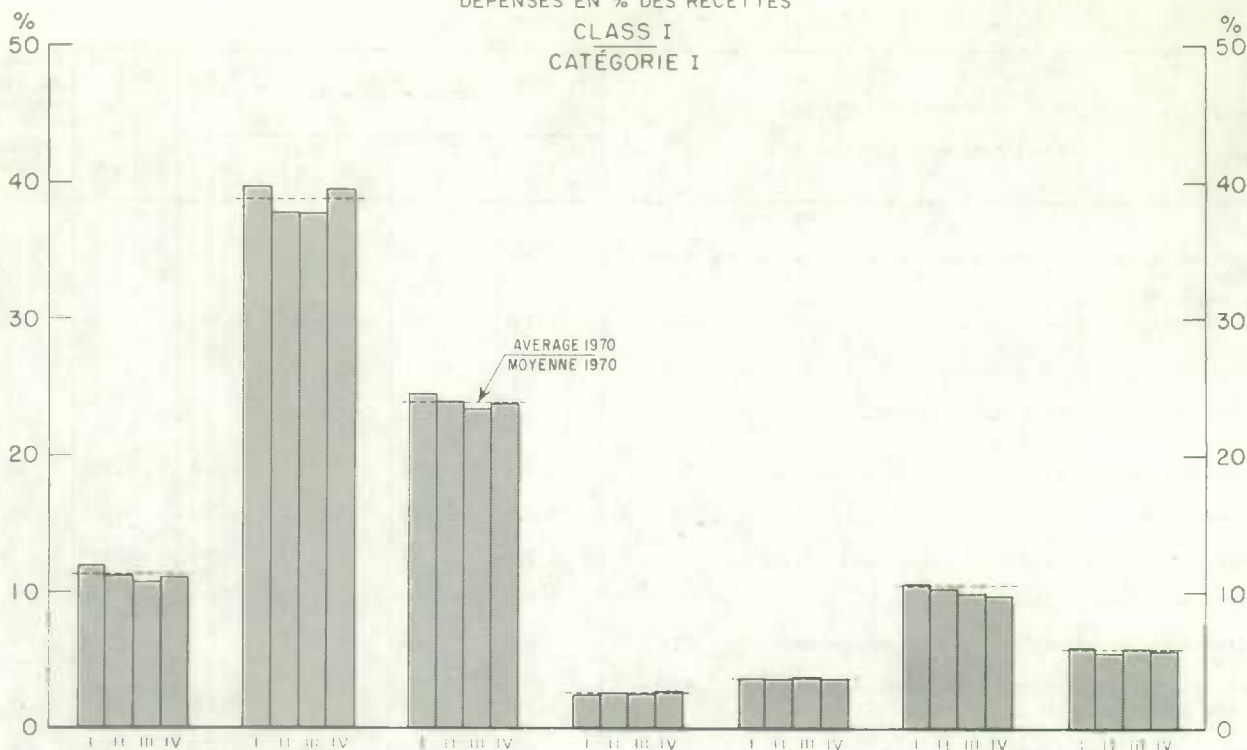
(2) Included in operating expenses. - Compris dans les dépenses d'exploitation.



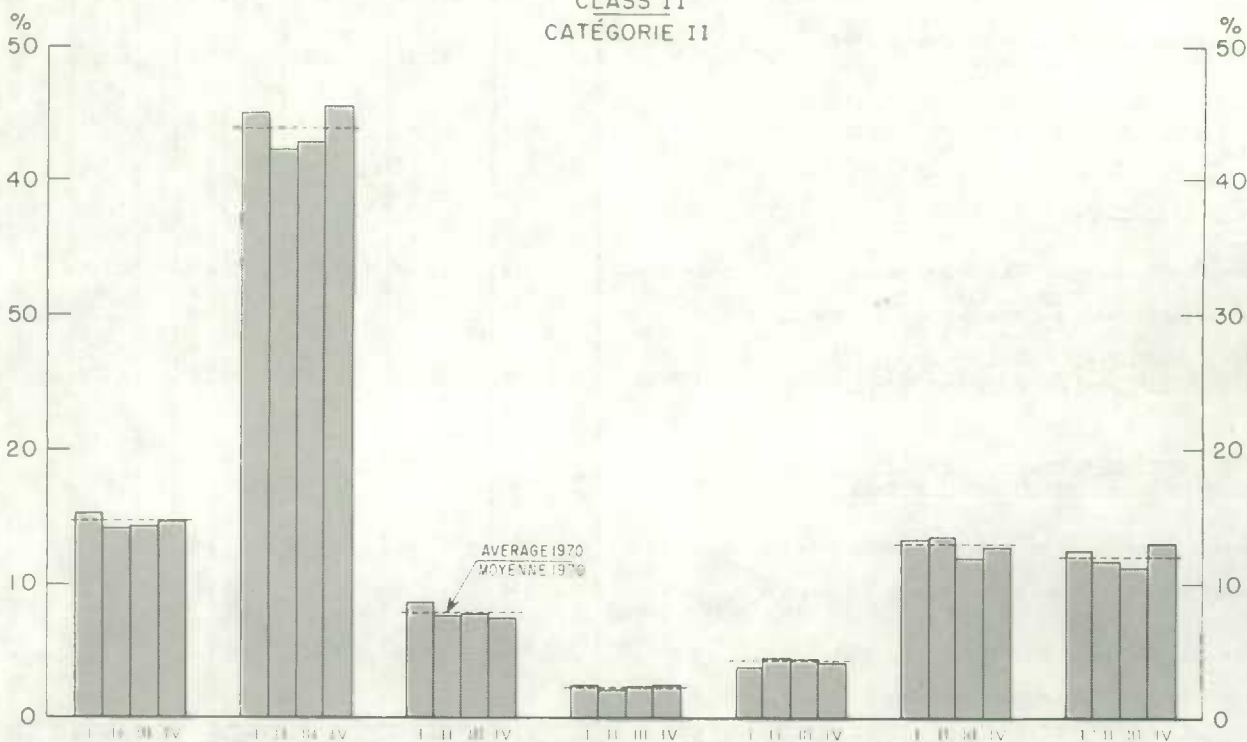
1010704744

GENERAL FREIGHT
TRANSPORT DE MARCHANDISES DIVERSES
EXPENSES AS A PERCENTAGE OF REVENUE
DÉPENSES EN % DES RECETTES

CLASS I
CATÉGORIE I



CLASS II
CATÉGORIE II



MAINTENANCE
AND GARAGE
ENTRETIEN
ET GARAGE

TRANSPORTATION
TRANSPORT

TERMINAL
TERMINUS

TRAFFIC
DEPARTMENT
TRAFIC

INSURANCE
AND CLAIMS
ASSURANCES ET
RÉCLAMATIONS

ADMINISTRATION
AND GENERAL
ADMINISTRATION
ET FRAIS GÉNÉRAUX

DEPRECIATION
AMORTISSEMENT