

service bulletin

bulletin de service

Road
TransportTransport
routierFor further information write to DBS Transportation and Public Utilities
Division, Ottawa 3, Phone (613) 992-4275Pour de plus amples renseignements prière de vous adresser à la Division des
transports et des services d'utilité publique, Ottawa, ou composer (613) 992-4275

Vol. 1, No. 7

November - 1971 - Novembre

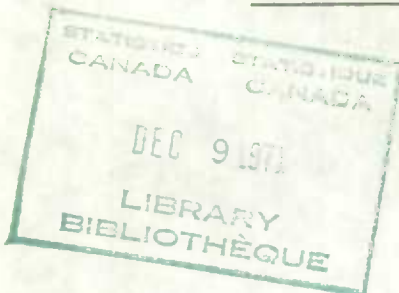
NOT FOR LOAN
NE S'EMPRUNTE PASMOTOR CARRIERS - FREIGHT QUARTERLY (COMMON AND CONTRACT)

Class I and II

Iron, Steel, Pipe Carriers

ENTREPRENEURS EN CAMIONNAGE(Transporteurs des catégories I et II)
Transporteurs de fer, acier, tuyaux

1970



Following is a consolidation
of the quarterly reports of Class I
and II Motor Carriers of Iron, Steel,
Pipe for 1970.

Ce qui suit est un regroupement des
renseignements contenus dans les bulletins
trimestriels de 1970 sur les entrepreneurs
des catégories I et II, qui assurent le
transport de transporteurs de fer, acier,
tuyaux.

8708-544

TABLE 1. Iron, Steel, Pipe

TABLEAU 1. Fer, acier, tuyaux

Class - I - Catégorie

Selected characteristics Caractéristiques choisies	Quarter - Trimestre				Total 1970	Expenses as % of revenue - Dépenses, en % des recettes
	I	II	III	IV		
Carriers reporting - Transporteurs déclarants No. - nomb.	9	6	6	6		
Gross operating revenues - Total - Recettes d'exploitation \$'000	5,870	3,421	3,560	2,840	15,691	
<u>Operating expenses - Dépenses d'exploitation</u>						
Maintenance and garage - Entretien et garage \$'000	461	177	231	214	1,083	6.90
Transportation - Transport	3,008	1,928	1,591	2,100	8,627	54.98
Terminal - Terminus	46	60	54	63	223	1.42
Traffic department - Trafic	55	94	27	70	246	1.57
Insurance and claims - Assurances et réclamations	240	34	489	Dr. 188	575	3.66
Administration and general - Administration et frais généraux	452	450	339	373	1,614	10.29
Depreciation - Amortissement	302	224	596	352	1,474	9.39
Operating expenses - Total - Frais d'exploitation	4,564	2,967	3,327	2,984	13,840	
Net operating revenues - Recettes nettes d'exploitation	1,306	454	233	Dr. 144	1,849	
Operating ratio(1) - Coefficient d'exploitation(1)	77.8	86.7	93.4	105.1	88.2	
<u>Employees - Salariés</u>						
Average full-time - A plein temps, moyenne No. - nomb.	542	370	410	413	434	
Average part-time - A temps partiel, moyenne	8	6	15	11	10	
Salaries and wages(2) - Total - Rémunérations(2)	1,398	872	851	709	3,830	
<u>Carriers reporting tonnage - Transporteurs déclarant le volume de marchandises transportées</u>						
Carriers reporting - Transporteurs déclarants ... No. - nomb.	4	(3)	(3)	(3)	-	
Tonnage hauled - Tonnes transportées '000 tons - tonnes	71	(3)	(3)	(3)	-	
Operating revenues - Recettes d'exploitation \$'000	1,247	(3)	(3)	(3)	-	
Revenue per ton - Recettes, par tonne						

(1) The proportion of total operating revenues absorbed by total operating expenses. - La proportion des recettes totales d'exploitation absorbées par les dépenses totales d'exploitation.
 (2) Included in operating expenses. - Compris dans les dépenses d'exploitation.
 (3) Less than three firms reporting. - Moins de trois déclarants.

TABLE 2. Iron, Steel, Pipe

TABLEAU 2. Fer, acier, tuyaux

Class - II - Catégorie

Selected characteristics — Caractéristiques choisies	Quarter - Trimestre				Total 1970	Expenses as % of revenue — Dépenses, en % des recettes
	I	II	III	IV		
Carriers reporting - Transporteurs déclarants No. - nomb.	13	12	15	11		
Gross operating revenues - Total - Recettes d'exploitation \$'000	856	784	1,436	901	3,977	
<u>Operating expenses - Dépenses d'exploitation</u>						
Maintenance and garage - Entretien et garage \$'000	117	94	224	131	566	14.23
Transportation - Transport "	426	406	644	479	1,955	49.16
Terminal - Terminus "	28	26	38	10	102	2.56
Traffic department - Trafic "	19	15	53	15	102	2.56
Insurance and claims - Assurances et réclamations .. "	39	19	45	25	128	3.22
Administration and general - Administration et frais généraux "	86	71	78	62	297	7.47
Depreciation - Amortissement "	70	66	89	107	332	8.35
Operating expenses - Total - Frais d'exploitation "	785	697	1,171	829	3,482	
Net operating revenues - Recettes nettes d'exploitation "	71	87	265	72	495	
Operating ratio(1) - Coefficient d'exploitation(1)	91.7	88.9	81.5	92.0	87.55	
<u>Employees - Salariés</u>						
Average full-time - A plein temps, moyenne No. - nomb.	134	133	193	134	148	
Average part-time - A temps partiel, moyenne "	10	11	14	5	10	
Salaries and wages(2) - Total - Rémunérations(2) \$'000	214	213	411	255	1,093	
<u>Carriers reporting tonnage - Transporteurs déclarant le volume de marchandises transportées</u>						
Carriers reporting - Transporteurs déclarants ... No. - nomb.	6	5	6	4		
Tonnage hauled - Tonnes transportées '000 tons - tonnes	122	98	144	100	464	
Operating revenues - Recettes d'exploitation \$'000	447	425	667	476	2,015	
Revenue per ton - Recettes, par tonne					4.34	

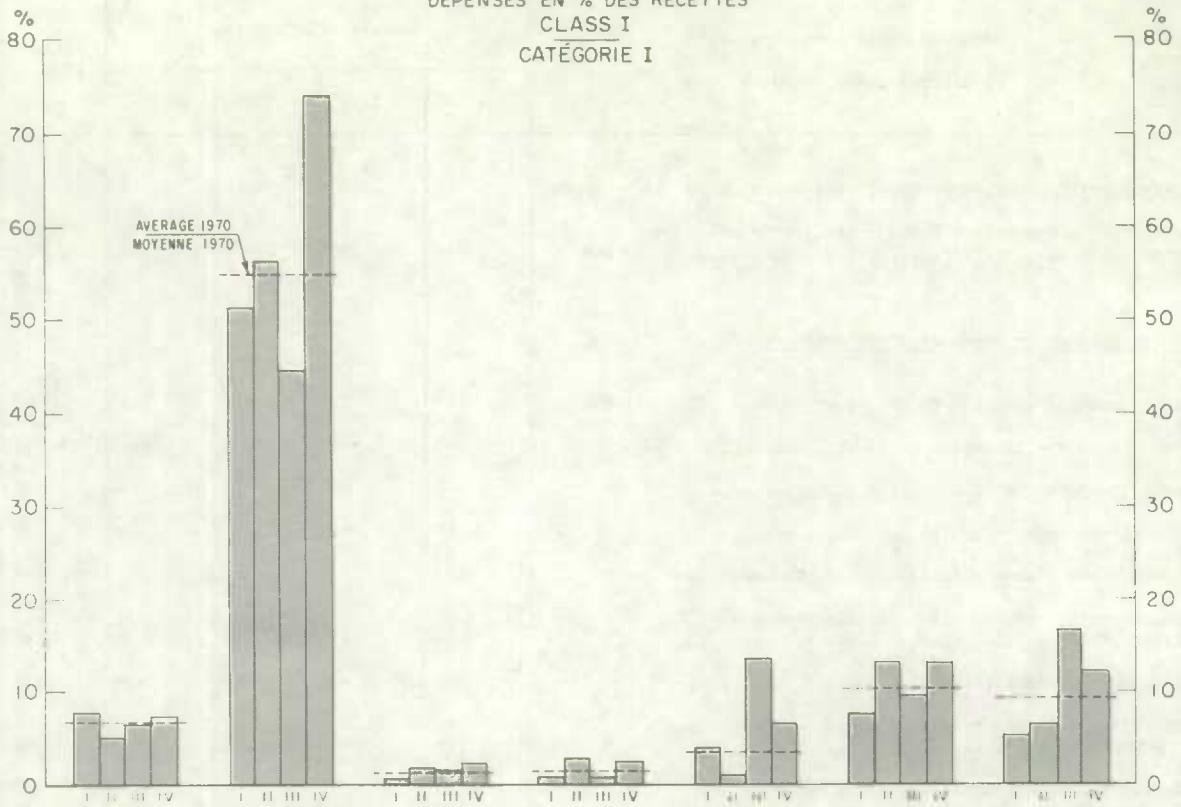
(1) The proportion of total operating revenues absorbed by total operating expenses. - La proportion des recettes totales d'exploitation absorbées par les dépenses totales d'exploitation.

(2) Included in operating expenses. - Compris dans les dépenses d'exploitation.



1010704746

IRON, STEEL, PIPE
FER, ACIER, TUYAUX
EXPENSES AS A PERCENTAGE OF REVENUE
DÉPENSES EN % DES RECETTES
CLASS I
CATÉGORIE I



CLASS II
CATÉGORIE II

