

service bulletin

bulletin de service

Road  
Transport

Transport  
routier

For further information write to DBS Transportation and Public Utilities Division, Ottawa 3. Phone (613) 992-4275

Pour de plus amples renseignements, prière de vous adresser à la Division des transports et des services d'utilité publique, Ottawa, ou composer (613) 992-4275

Vol. 1, No. 9

Déc. 1971

NOT FOR LOAN  
NE S'EMPRUNTE PAS

MOTOR CARRIERS - FREIGHT QUARTERLY (COMMON AND CONTRACT)  
Class I and II  
Lumber and Logs, etc.

ENTREPRENEURS EN CAMIONNAGE  
(Transporteurs des catégories I et II)  
Transporteurs de bois, billes, etc.

1970



Following is a consolidation of the quarterly reports of Class I and II Motor Carriers of Lumber and Logs, etc. for 1970.

Ce qui suit est un regroupement des renseignements contenus dans les bulletins trimestriels de 1970 sur les entrepreneurs des catégories I et II, qui assurent le transport de transporteurs de bois, billes, etc.

Further details can be obtained by telephoning Doug Rankin, Road Transport Unit, Transportation and Public Utilities Division at 996-4285.

Pour plus de détails, téléphonez à Doug Rankin, Section du transport routier, Division des transports et des services d'utilité publique, au numéro 996-4285.

8708-544

TABLE 1. Lumber and Logs, Etc.

TABLEAU 1. Bois, Billes, Etc.

Class I - Catégorie I

Selected characteristics - Caractéristiques choisies	Quarter - Trimestre				Total 1970	Expenses as % of revenue - Dépenses, en % des recettes
	I	II	III	IV		
Carriers reporting - Transporteurs déclarants ..... No. - nomb.	5	4	5	4		
Gross operating revenues - Total - Recettes d'exploitation ..... \$'000	1,277	1,168	1,355	1,135	4,935	
<u>Operating expenses - Dépenses d'exploitation</u>						
Maintenance and garage - Entretien et garage .... \$'000	224	175	190	182	771	15.62
Transportation - Transport ..... "	639	611	649	533	2,432	49.28
Terminal - Terminus ..... "	107	83	102	55	347	7.03
Traffic department - Trafic ..... "	35	7	8	8	58	1.18
Insurance and claims - Assurances et réclamations "	23	20	31	32	106	2.15
Administration and general - Administration et frais généraux ..... "	151	137	146	153	587	11.89
Depreciation - Amortissement ..... "	91	67	69	74	301	6.10
Operating expenses - Total - Frais d'exploitation ..... "	1,270	1,100	1,195	1,037	4,602	93.25
Net operating revenues - Recettes nettes d'exploitation ..... "	7	68	160	98	333	
Operating ratio(1) - Coefficient d'exploitation(1) .....	99.4	94.2	88.2	91.4	93.25	
<u>Employees - Salariés</u>						
Average full-time - A plein temps, moyenne ..... No. - nomb.	211	175	218	199	201	
Average part-time - A temps partiel, moyenne .... "	6	7	7	6	6.5	
Salaries and wages(2) - Total - Rémunérations(2) ..... \$'000	492	482	513	409	1,896	
<u>Carriers reporting tonnage - Transporteurs déclarant le volume de marchandises transportées</u>						
Carriers reporting - Transporteurs déclarants ... No. - nomb.	(3)	(3)	(3)	(3)		
Tonnage hauled - Tonnes transportées ..... '000 tons - tonnes	(3)	(3)	(3)	(3)	-	
Operating revenues - Recettes d'exploitation .... \$'000	(3)	(3)	(3)	(3)	-	
Revenue per ton - Recettes, par tonne .....					-	

(1) The proportion of total operating revenues absorbed by total operating expenses. - La proportion des recettes totales d'exploitation absorbées par les dépenses totales d'exploitation.

(2) Included in operating expenses. - Compris dans les dépenses d'exploitation.

TABLE 2. Lumber and Logs, etc.

TABLEAU 2. Bois, billes, etc.

Class - II - Catégorie

Selected characteristics — Caractéristiques choisies	Quarter - Trimestre				Total 1970	Expenses as % of revenue — Dépenses, en % des recettes
	I	II	III	IV		
Carriers reporting - Transporteurs déclarants .... No. - nomb.	18	16	17	16		
Gross operating revenues - Total - Recettes d'exploitation ..... \$'000	1,033	765	1,064	1,083	3,945	
<u>Operating expenses - Dépenses d'exploitation</u>						
Maintenance and garage - Entretien et garage ... \$'000	162	137	178	215	692	17.54
Transportation - Transport .....	382	324	434	467	1,607	40.74
Terminal - Terminus .....	32	22	24	26	104	2.64
Traffic department - Trafic .....	1	2	2	2	7	0.18
Insurance and claims - Assurances et réclamations .....	23	22	30	33	108	2.74
Administration and general - Administration et frais généraux .....	182	107	106	143	538	13.64
Depreciation - Amortissement .....	136	84	134	122	476	12.06
Operating expenses - Total - Frais d'exploitation .....	918	698	908	1,008	3,532	89.53
Net operating revenues - Recettes nettes d'exploitation .....	115	67	156	75	413	
Operating ratio(1) - Coefficient d'exploitation(1) .....	88.9	91.2	85.3	93.1	89.53	
<u>Employees - Salariés</u>						
Average full-time - A plein temps, moyenne .... No. - nomb.	152	132	146	134	141	
Average part-time - A temps partiel, moyenne ... "	20	21	15	26	20	
Salaries and wages(2) - Total - Rémunérations(2) ..... \$'000	288	234	327	330	1,179	
<u>Carriers reporting tonnage - Transporteurs déclarant le volume de marchandises transportées</u>						
Carriers reporting - Transporteurs déclarants .. No. - nomb.	6	6	6	6		
Tonnage hauled - Tonnes transportées ..... '000 tons - tonnes	78	70	99	98	345	
Operating revenues - Recettes d'exploitation ... \$'000	245	242	340	331	1,158	
Revenue per ton - Recettes, par tonne .....					3.36	

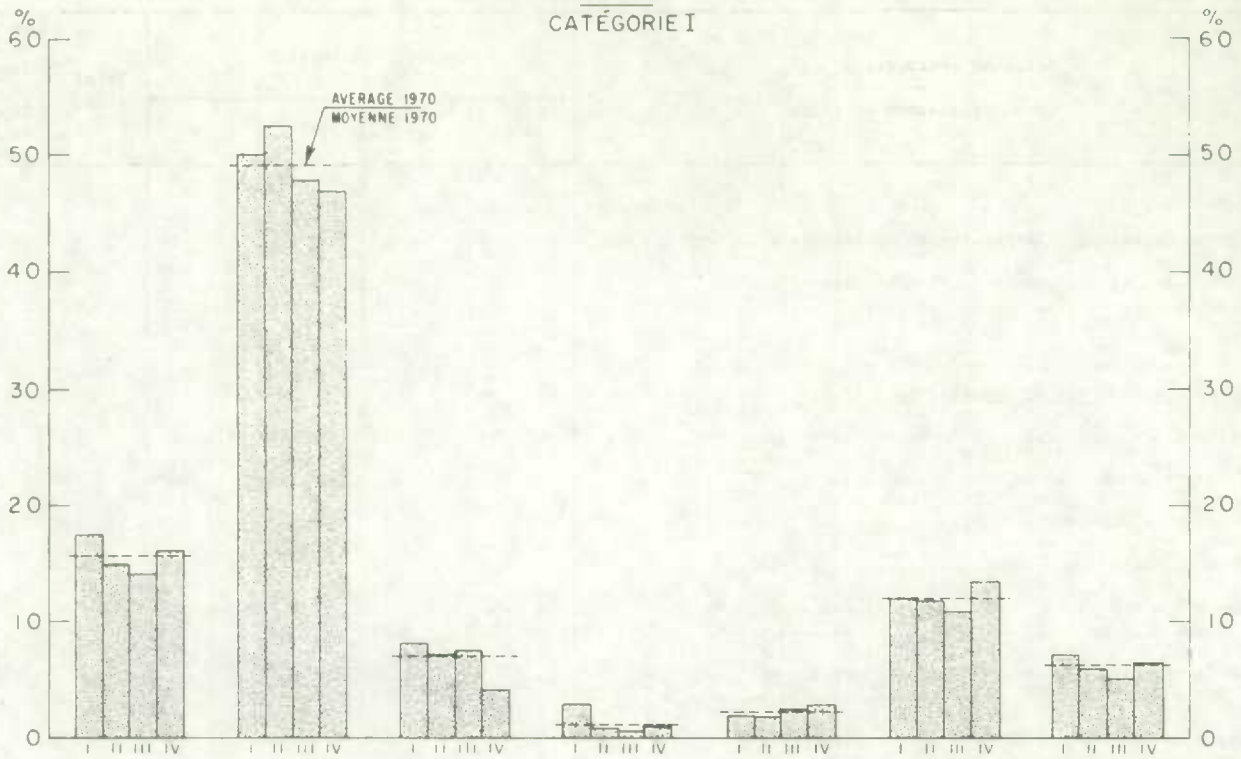
(1) The proportion of total operating revenues absorbed by total operating expenses. - La proportion des recettes d'exploitation absorbées par les dépenses totales d'exploitation.

(2) Included in operating expenses. - Compris dans les dépenses d'exploitation.

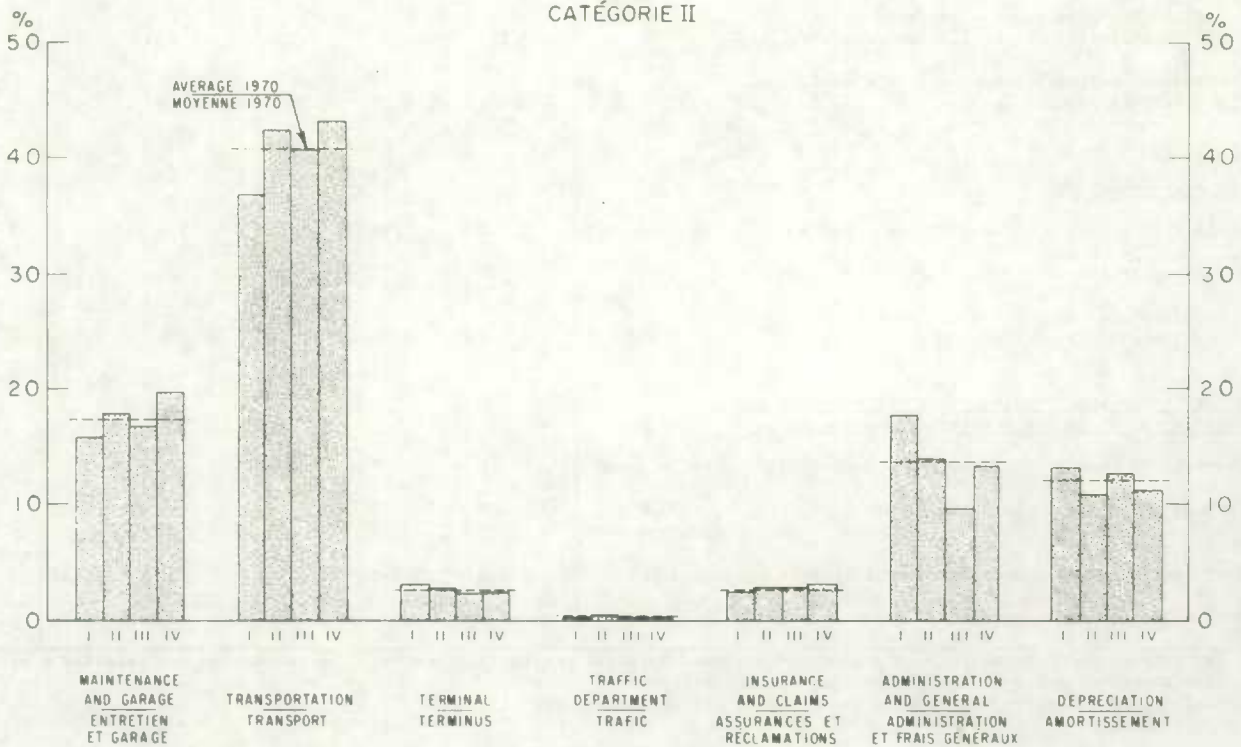


LUMBER AND LOGS, ETC.  
BOIS, BILLES, ETC.  
EXPENSES AS A PERCENTAGE OF REVENUE  
LES PENSEES EN % DES RECETTES

CLASS I  
CATÉGORIE I



CLASS II  
CATÉGORIE II



MAINTENANCE  
AND GARAGE  
ENTRETIEN  
ET GARAGE

TRANSPORTATION  
TRANSPORT

TERMINAL  
TERMINUS

TRAFFIC  
DEPARTMENT  
TRAFFIC

INSURANCE  
AND CLAIMS  
ASSURANCES ET  
RECLAMATIONS

ADMINISTRATION  
AND GENERAL  
ADMINISTRATION  
ET FRAIS GÉNÉRAUX

DEPRECIATION  
AMORTISSEMENT