

Statistics
CanadaStatistique
Canada

service bulletin

bulletin de service

Road transport

For further information write to
Transportation and Public Utilities Division,
Ottawa 3, Phone (613) 992-4275



Transport routier

Pour de plus amples renseignements prière de vous adresser
à la Division des transports et des services d'utilité publique,
Ottawa, ou composer (613) 992-4275

Vol. 2 No. 12

**NOT FOR LOAN
NE S'EMPRUNTE PAS**

MOTOR CARRIERS — FREIGHT QUARTERLY

(Common and Contract)

Class I and II

Petroleum and Chemical Products

ENTREPRENEURS EN CAMIONNAGE

(Public et sous contrat)

Transporteurs des Catégories I et II

Produits Pétroliers et Produits Chimiques

1971

Following is a consolidation of
the quarterly reports of Class I and
Class II Motor Carriers of Petroleum
and Chemical Products for 1971.

Further details can be obtain-
ed by telephoning Doug Rankin, Road
Transport Unit, Transportation and
Public Utilities Division at
996-4285.

June — 1972 — Juin
8708-544

Ce qui suit est un regroupement des
renseignements contenus dans les bulle-
tins trimestriels de 1971 sur les entre-
preneurs des catégories I et II, qui as-
surent le transport de transporteurs de
produits pétroliers et produits chimiques.

Pour plus de détails, téléphonez à
Doug Rankin, section du transport routier,
division des transports et des services
d'utilité publique, au numéro 996-4285.

TABLE 1. Petroleum and Chemical Products
 TABLEAU 1. Produits Pétroliers et Produits Chimiques
 Class I - Catégorie I

Selected characteristics - Caractéristiques choisies	Quarter - Trimestre				Total 1971	Expenses as % of revenue - Dépenses, en % des recettes	
	I	II	III	IV		1971	1970
	Carriers reporting - Transporteurs dé- clarants No. - nomb.	13	14	14		15	
Gross operating revenues - Total - Recettes d'exploitation \$'000	8,197	8,126	9,698	9,704	35,725		
<u>Operating expenses - Dépenses d'exploitation</u>							
Maintenance and garage - Entretien et garage \$'000	2,608	2,083	2,266	2,150	9,107	25.49	22.54
Transportation - Transport	3,259	3,473	4,134	4,533	15,399	43.10	48.45
Terminal - Terminus	314	286	280	294	1,174	3.29	4.50
Traffic department - Trafic	58	294	290	294	936	2.62	1.12
Insurance and claims - Assurances et réclamations	296	235	255	322	1,108	3.10	2.84
Administration and general - Administra- tion et frais généraux	703	659	728	830	2,920	8.17	9.61
Depreciation - Amortissement	828	806	903	888	3,425	9.59	9.17
Total operating expenses - Total - Frais d'exploitation	8,066	7,836	8,856	9,311	34,069		
Net operating revenues - Recettes nettes d'exploitation	131	290	842	393	1,656		
Operating ratio(1) - Coefficient d'ex- ploitation(1)	98.4	96.4	91.3	95.9		95.36	98.23
<u>Employees - Salariés</u>							
Average full-time - À plein temps, moyenne No. - nomb.	1,066	1,159	1,185	1,250	1,165		
Average part-time - À temps partiel, moyenne	34	36	39	34	36		
Salaries and wages(2) - Total - Rémuné- rations(2) \$'000	2,714	3,029	3,136	3,270	12,149		
Revenue per ton - Carriers reporting ton- nage - Recettes, par tonne - Transporteurs déclarant le volume de marchandises transportées						3.99	3.96

(1) The proportion of total operating revenues absorbed by total, operating expenses. - La proportion des recettes totales d'exploitation absorbées par les dépenses totales d'exploitation.

(2) Included in operating expenses. - Compris dans les dépenses d'exploitation.

TABLE 2. Petroleum and Chemical Products

TABLEAU 2. Produits Pétroliers et Produits Chimiques

Class II - Catégorie II

Selected characteristics - Caractéristiques choisies	Quarter - Trimestre				Total 1971	Expenses as % of revenue - Dépenses en % des recettes	
	I	II	III	IV		1971	1970
	Carriers reporting - Transporteurs déclarants No. - nomb.	18	15	13		12	
Gross operating revenues - Total - Recettes d'exploitation \$'000	1,144	984	881	867	3,876		
Operating expenses - Dépenses d'exploitation							
Maintenance and garage - Entretien et garage \$'000	263	254	274	215	1,006	25.95	25.24
Transportation - Transport	434	329	304	306	1,373	35.42	38.88
Terminal - Terminus	123	70	38	32	263	6.78	5.18
Traffic department - Trafic	18	79	62	19	178	4.59	2.93
Insurance and claims - Assurances et réclamations	46	34	35	29	144	3.72	2.59
Administration and general - Administration et frais généraux	91	99	88	80	358	9.24	7.53
Depreciation - Amortissement	80	47	60	75	262	6.76	76.1
Total operating expenses - Total - Frais d'exploitation	1,055	912	861	756	3,584		
Net operating revenues - Recettes nettes d'exploitation	89	72	20	111	292		
Operating ratio(1) - Coefficient d'exploitation(1)	92.2	92.7	97.7	87.2		92.46	89.96
Employees - Salariés							
Average full-time - À plein temps, moyenne No. - nomb.	178	143	142	136	175		
Average part-time - À temps partiel, moyenne	37	34	30	31	33		
Salaries and wages(2) - Total - Rémunérations(2)	344	292	278	268	1,182		
Revenue per ton - Carriers reporting tonnage - Recettes par tonne - Transporteurs déclarant le volume de marchandises transportées						3.48	3.49

(1) The proportion of total operating revenues absorbed by total, operating expenses. - La proportion des recettes totales d'exploitation absorbées par les dépenses totales d'exploitation.

(2) Included in operating expenses. - Compris dans les dépenses d'exploitation.



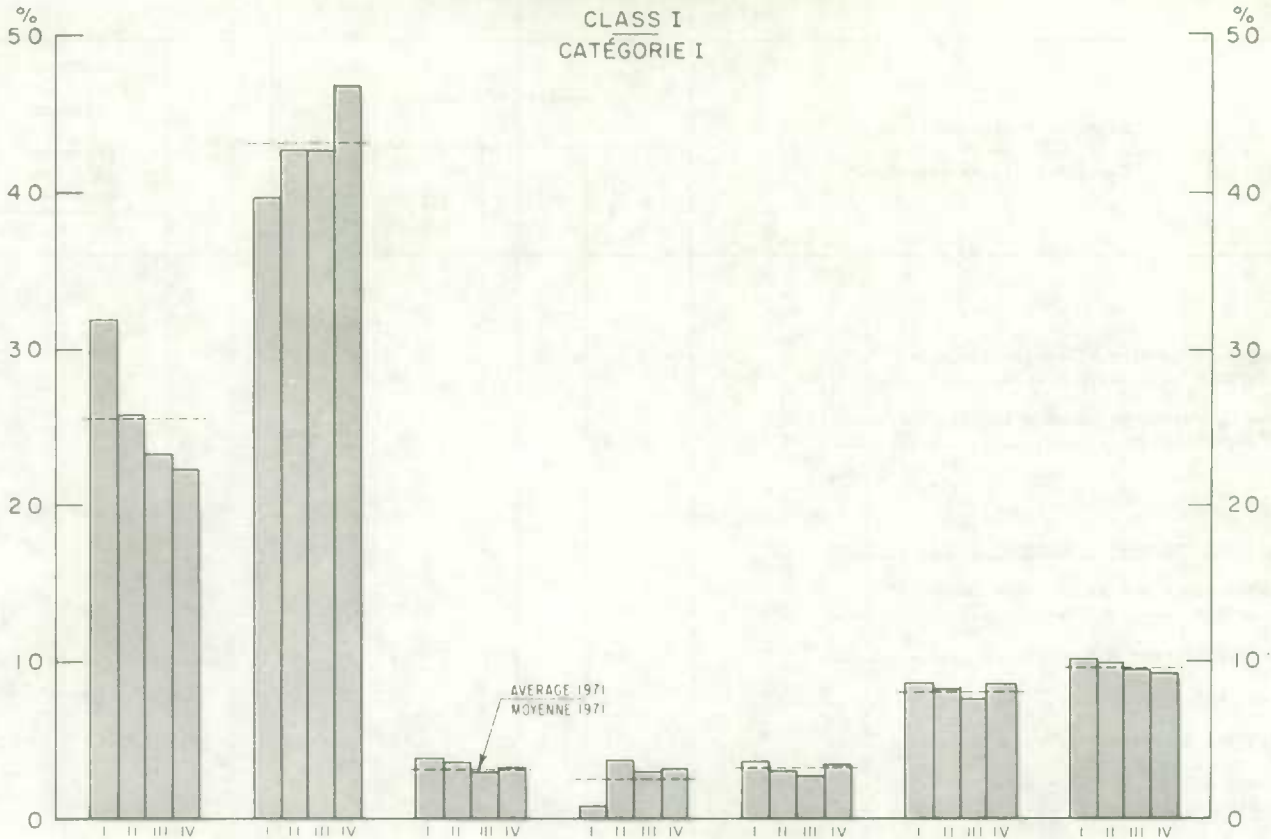
1010704764

PETROLEUM AND CHEMICAL PRODUCTS, 1971
PRODUITS PÉTROLIERS ET PRODUITS CHIMIQUES, 1971

EXPENSES AS A PERCENTAGE OF REVENUE

DÉPENSES EN % DES RECETTES

CLASS I
CATÉGORIE I



CLASS II
CATÉGORIE II

