



Statistics
Canada

Statistique
Canada

service bulletin

bulletin de service

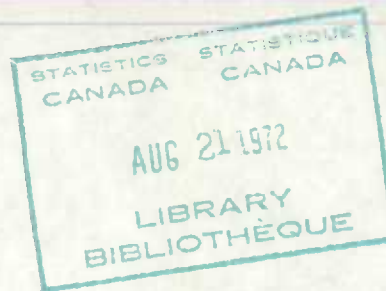
Road transport

For further information write to
Transportation and Public Utilities Division,
Ottawa 3, Phone (613) 992-4275

Transport routier

Pour de plus amples renseignements prière de vous adresser
à la Division des transports et des services d'utilité publique,
Ottawa, ou composer (613) 992-4275

Vol. 2, No. 8



NOT FOR LOAN
NE S'EMPRUNTE PAS

MOTOR CARRIERS — FREIGHT QUARTERLY
(Common and Contract)
Class I and II
Iron, Steel, Pipe

ENTREPRENEURS EN CAMIONNAGE
(Public et sous contrat)
Transporteurs des catégories I et II
Transporteurs de fer, acier, tuyaux

1971

Following is a consolidation
of the quarterly reports of Class I
and II Motor Carriers of Iron,
Steel, Pipe for 1971.

Ce qui suit est un regroupement des
renseignements contenus dans les bulle-
tins trimestriels de 1971 sur les entre-
preneurs des catégories I et II, qui
assurent le transport de transporteurs
de fer, acier, tuyaux.

Further details can be obtained
by telephoning Doug Rankin, Road
Transport Unit, Transportation and
Public Utilities Division at
996-4285.

Pour plus de détails, téléphonez à
Doug Rankin, Section du transport routier,
Division des transports et des services
d'utilité publique, au numéro 996-4285.

August — 1972 — Août
8708-544

IRON, STEEL, PIPE
 FER, ACIER, TUYAUX
 Class - I - Catégorie
 1971

Selected characteristics - Caractéristiques choisies	Quarter - Trimestre				Total 1971	Expenses as % of revenue - Dépenses en % des recettes	
	I	II	III	IV		1971	1970
	Carriers reporting - Transporteurs déclarants No. - nomb.	5	6	5		6	
Gross operating revenues - Total - Recettes d'exploitation \$'000	4,544	4,056	4,516	5,633	18,749		
<u>Operating expenses - Dépenses d'exploitation</u>							
Maintenance and garage - Entretien et garage \$'000	219	184	543	559	1,505	8.03	6.90
Transportation - Transport	3,190	2,740	2,398	3,416	11,744	62.64	54.98
Terminal - Terminus	51	101	52	69	273	1.46	1.42
Traffic department - Trafic	65	61	64	60	250	1.33	1.57
Insurance and claims - Assurances et réclama- tions	149	20	68	152	389	2.07	3.66
Administration and general - Administration et frais généraux	333	462	277	369	1,441	7.68	10.29
Depreciation - Amortissement	274	242	275	474	1,265	6.75	9.39
Total operating expenses - Total - Frais d'exploitation	4,281	3,810	3,677	5,099	16,867		
Net operating revenues - Recettes nettes d'exploitation	263	246	839	534	1,882		
Operating ratio(1) - Coefficient d'exploit- ation(1)	94.2	93.9	81.4	90.5		89.96	88.21
<u>Employees - Salariés</u>							
Average full-time - À plein temps, moyenne .. No. - nomb.	452	370	427	502	438		
Average part-time - À temps partiel, moyenne "	25	10	9	27	18		
Salaries and wages(2) - Total - Rémuné- rations(2) \$'000	957	824	1,052	1,178	4,011		
Revenue per ton - carriers reporting tonnage - Recettes, par tonne - transporteurs déclara- rant le volume de marchandises transportées						(3)	(3)

(1) The proportion of total operating revenues absorbed by total, operating expenses. - La proportion des recettes totales d'exploitation absorbées par les dépenses totales d'exploitation.
 (2) Included in operating expenses. - Compris dans les dépenses d'exploitation.
 (3) Less than 3 firms reporting. - Moins de trois déclarants.

IRON, STEEL, PIPE

FER, ACIER, TUYAUX

Class - II - Catégorie

1971

Selected characteristics — Caractéristiques choisies	Quarter - Trimestre				Total 1971	Expenses as % of revenue — Dépenses, en % des recettes	
	I	II	III	IV		1971	1970
	Carriers reporting - Transporteurs déclarants No. - nomb.	13	11	10		11	
Gross operating revenues - Total - Recettes d'exploitation \$'000	993	981	995	1,177	4,146		
<u>Operating expenses - Dépenses d'exploitation</u>							
Maintenance and garage - Entretien et garage \$'000	171	130	161	175	637	15.36	14.23
Transportation - Transport	553	525	534	651	2,263	54.58	49.16
Terminal - Terminus	25	9	10	22	66	1.59	2.56
Traffic department - Trafic	12	11	6	12	41	0.99	2.56
Insurance and claims - Assurances et récla- mations	20	21	24	29	94	2.27	3.22
Administration and general - Administration et frais généraux	77	62	61	76	276	6.66	7.47
Depreciation - Amortissement	82	73	69	164	388	9.36	8.35
Total operating expenses - Total - Frais d'exploitation	940	831	865	1,129	3,765		
Net operating revenues - Recettes nettes d'exploitation	53	150	130	48	381		
Operating ratio(1) - Coefficient d'explo- itation(1)	94.7	84.7	86.9	95.9		90.81	87.55
<u>Employees - Salariés</u>							
Average full-time - À plein temps, moyenne .. No. - nomb.	161	132	118	136	137		
Average part-time - À temps partiel, moyenne "	9	8	9	8	9		
Salaries and wages(2) - Total - Rémuné- rations(2) \$'000	300	251	266	342	1,159		
Revenue per ton - Carriers reporting tonnage - Recettes, par tonne - Transporteurs décla- rant le volume de marchandises transportées						5.20(3)	4.34(3)

(1) The proportion of total operating revenues absorbed by total, operating expenses. - La proportion des recettes totales d'exploitation absorbées par les dépenses totales d'exploitation.

(2) Included in operating expenses. - Compris dans les dépenses d'exploitation.

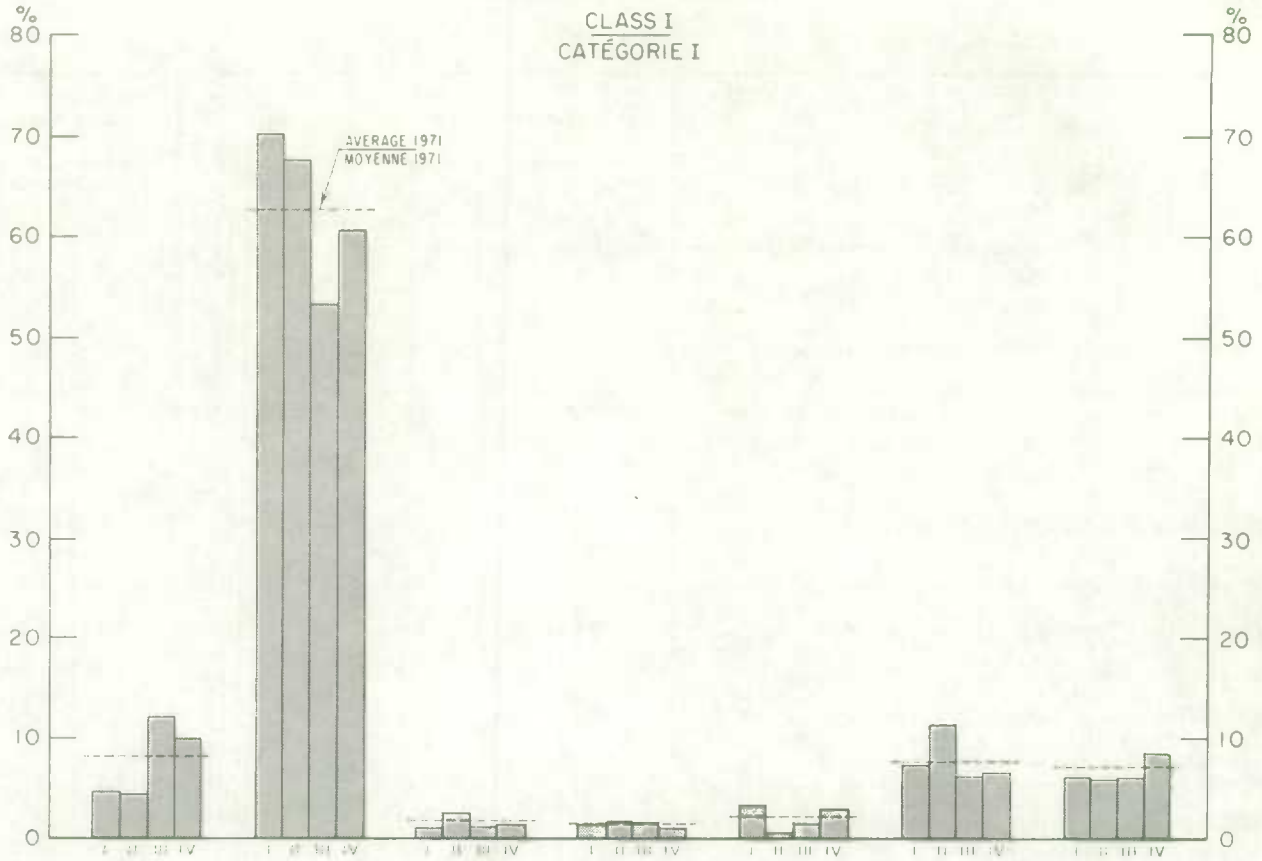
(3) Expressed in dollars. - Exprimer en dollars.



1010704758

IRON, STEEL, PIPE
FER, ACIER, TUYAUX
EXPENSES AS A PERCENTAGE OF REVENUE
DÉPENSES EN % DES RECETTES

CLASS I
CATÉGORIE I



CLASS II
CATÉGORIE II

