



Statistics
Canada

Statistique
Canada

service bulletin

bulletin de service

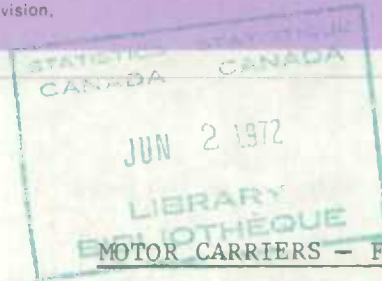
Road transport

For further information write to
Transportation and Public Utilities Division,
Ottawa 3, Phone (613) 992-4275

Transport routier

Pour de plus amples renseignements prière de vous adresser
à la Division des transports et des services d'utilité publique,
Ottawa, ou composer (613) 992-4275

Vol. 2 No. 9



NOT FOR LOAN
NE S'EMPRUNTE PAS

MOTOR CARRIERS - FREIGHT QUARTERLY

(COMMON AND CONTRACT)

Class I and II

General Freight

ENTREPRENEURS EN CAMIONNAGE

(PUBLIC ÉT SOUS CONTRAT)

Transporteurs des Catégories I et II

Marchandises Diverses - 1971

1971

Following is a consolidation
of the quarterly reports of Class I
and II Motor Carriers of General
Freight for 1971.

Further details can be obtained
by telephoning Doug Rankin, Road
Transport Unit, Transportation and
Public Utilities Division at 996-4285.

Ce qui suit est un regroupement des
renseignements contenus dans les bulletins
trimestriels de 1971 sur les entrepreneurs
des catégories I et II, qui assurent le
transport de marchandises diverses.

Pour plus de détails, téléphonez à
Doug Rankin, section du transport routier,
division des transports et des services
d'utilité publique, au numéro 996-4285.

May - 1972 - Mai
8708-544

TABLE 1. General Freight

TABLEAU 1. Transport de Marchandises Diverses

Class - I - Catégorie

Selected characteristics — Caractéristiques choisies	Quarter - Trimestre				Total 1971	Expenses as % of revenue — Dépenses, en % des recettes	
	I	II	III	IV		1971	1970
Carriers reporting - Transporteurs déclarants No. - nomb.	126	125	127	122			
Gross operating revenues - Total - Recettes d'exploitation \$'000	128,263	139,753	152,487	156,152	576,655		
<u>Operating expenses - Dépenses d'exploitation</u>							
Maintenance and garage - Entretien et garage \$'000	14,808	15,582	15,057	16,400	61,847	10.72	11.16
Transportation - Transport	51,209	54,743	59,134	61,346	226,432	39.27	38.72
Terminal - Terminus	31,786	32,822	36,895	37,591	139,094	24.12	23.78
Traffic department - Trafic	3,523	3,582	3,628	3,775	14,508	2.52	2.49
Insurance and claims - Assurances et réclamations	4,990	4,987	5,237	4,991	20,205	3.50	3.64
Administration and general - Administration et frais généraux	11,841	12,922	12,500	14,074	51,337	8.90	10.05
Depreciation - Amortissement	7,138	7,144	8,016	8,160	30,458	5.28	5.71
Total operating expenses - Total - Frais d'exploitation	125,295	131,782	140,467	146,337	543,881		
Net operating revenues - Recettes nettes d'exploitation	2,968	7,971	12,020	9,815	32,774		
Operating ratio(1) - Coefficient d'exploitation(1)	97.69	94.30	92.12	93.71		94.31	95.55
<u>Employees - Salariés</u>							
Average full-time - À plein temps, moyenne No. - nomb.	25,641	24,818	28,519	25,510	26,122		
Average part-time - À temps partiel, moyenne	1,663	1,485	1,824	1,423	1,599		
Salaries and wages(2) - Total - Rémunérations(2) \$'000	55,006	55,994	63,178	61,294	235,472		
Revenue per ton - Carriers reporting tonnage - Recettes, par tonne - Transporteurs déclarant le volume de marchandises transportées						23.35	19.79

(1) The proportion of total operating revenues absorbed by total, operating expenses. - La proportion des recettes totales d'exploitation absorbées par les dépenses totales d'exploitation.

(2) Included in operating expenses. - Compris dans les dépenses d'exploitation.

TABLE 2. General Freight
TABLEAU 2. Transport de Marchandises Diverses
Class - II - Catégorie

Selected characteristics - Caractéristiques choisies	Quarter - Trimestre				Total 1971	Expenses as % of revenue - Dépenses, en % des recettes	
	I	II	III	IV		1971	1970
Carriers reporting - Transporteurs déclarants No. - nomb.	176	173	181	177			
Gross operating revenues - Total - Recettes d'exploitation \$'000	16,291	15,176	17,601	18,501	67,569		
<u>Operating expenses - Dépenses d'exploitation</u>							
Maintenance and garage - Entretien et garage \$'000	2,602	3,528	2,640	2,889	11,659	17.25	14.49
Transportation - Transport	6,316	5,825	6,892	7,472	26,505	39.23	43.81
Terminal - Terminus	1,624	1,422	1,705	1,935	6,686	9.90	7.80
Traffic department - Trafic	421	408	379	515	1,723	2.55	2.19
Insurance and claims - Assurances et réclamations	566	644	660	699	2,569	3.80	4.11
Administration and general - Administration et frais généraux	1,999	1,695	2,065	2,251	8,010	11.85	12.72
Depreciation - Amortissement	1,087	969	1,117	1,222	4,395	6.50	6.92
Total operating expenses - Total - Frais d'exploitation	14,615	14,491	15,458	16,983	61,547		
Net operating revenues - Recettes nettes d'exploitation	1,676	685	2,143	1,518	6,022		
Operating ratio(1) - Coefficient d'exploitation(1)	89.7	95.5	87.8	91.8		91.08	92.04
<u>Employees - Salariés</u>							
Average full-time - À plein temps, moyenne No. - nomb.	3,167	2,947	3,304	3,215	3,158		
Average part-time - À temps partiel, moyenne	342	343	330	336	338		
Salaries and wages(2) - Total - Rémunérations(2) \$'000	6,352	5,647	6,650	6,984	25,633		
Revenue per ton - Carriers reporting tonnage - Recettes, par tonne - Transporteurs déclarant le volume de marchandises transportées						9.56	9.51

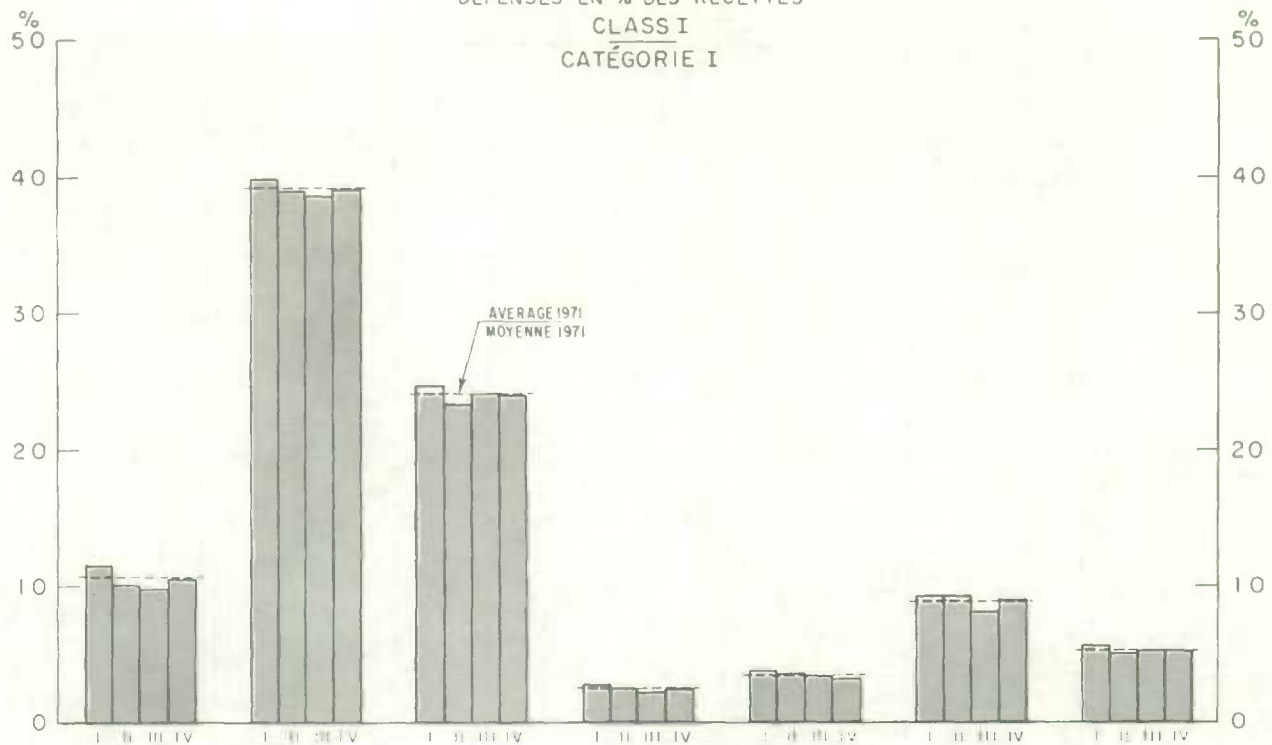
(1) The proportion of total operating revenues absorbed by total, operating expenses. - La proportion des recettes totales d'exploitation absorbées par les dépenses totales d'exploitation.

(2) Included in operating expenses. - Compris dans les dépenses d'exploitation.

1010704759

GENERAL FREIGHT
TRANSPORT DE MARCHANDISES DIVERSES
EXPENSES AS A PERCENTAGE OF REVENUE
DÉPENSES EN % DES RÉCETTES

CLASS I
CATÉGORIE I



CLASS II
CATÉGORIE II

