

Statistics  
CanadaStatistique  
Canada

service bulletin

bulletin de service

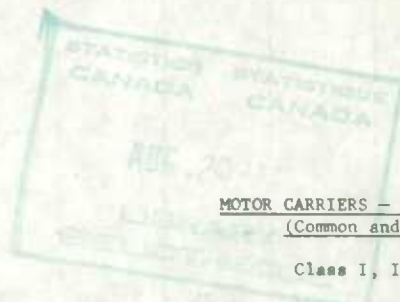
# Road transport

For further information write to  
Transportation and Public Utilities Division,  
Ottawa 3, Phone (613) 992-4275

# Transport routier

Pour de plus amples renseignements prière de vous adresser  
à la Division des transports et des services d'utilité publique,  
Ottawa, ou composer (613) 992-4275

Vol. 3, No. 5

**NOT FOR LOAN  
NE S'EMPRUNTE PAS**

MOTOR CARRIERS — FREIGHT QUARTERLY  
(Common and Contract)

Class I, II and III

General Freight

ENTREPRENEURS EN CAMIONNAGE  
(Public et sous contrat)

Transporteurs des catégories I, II et III

Marchandises Diverses

1972

Following is a consolidation of the quarterly reports of Class I and II Motor Carriers of General Freight for 1972.

Please note the inclusion of Class III data. New revenue classes were adopted in 1972, in keeping with the growth of the industry. The original format contained data for only two revenue classes; those grossing \$500,000 or more annually and those with earnings of between \$100,000 and \$499,999.

The revised revenue Classes are now — those grossing \$2,000,000 or more annually (Class I), those grossing from \$500,000 to \$1,999,999 annually (Class II) and those grossing from \$100,000 to ~~\$499,999~~ <sup>849,999</sup> annually (Class III).

Further details can be obtained by telephoning S. Mozes, Road Transport Unit, Transportation and Communications Division at 996-9274.

August — 1973 — Août  
5-3502-544

Ce qui suit est un regroupement des renseignements contenus dans les bulletins trimestriels de 1972 sur les entrepreneurs des catégories I, II et III, qui assurent le transport de marchandises diverses.

Veillez prendre note de l'addition de données pour la catégorie III. De nouvelles catégories de recettes ont été adoptées en 1972 par suite de la croissance de l'industrie. Les données se groupaient auparavant selon deux catégories de recettes seulement: recettes annuelles brutes de \$500,000 et plus et recettes annuelles brutes de \$100,000 à \$499,999.

Les nouvelles catégories de recettes sont: \$2,000,000 et plus (catégorie I), \$500,000 à \$1,999,999 (catégorie II) et \$100,000 à \$499,999 (catégorie III).

Pour plus de détails téléphonez à S. Mozes, Section du Transport Routier, Division des Transports et des Communications, au numéro 996-9274.

TABLE 1. General Freight  
 TABLEAU 1. Transport de Marchandises Diverses  
 Class - 1 - Catégorie  
 1972

Selected characteristics — Caractéristiques choisies	Quarter - Trimestre				Total 1972	Expenses as % of revenue — Dépenses, en % des recettes
	I	II	III	IV		
Carriers reporting - Transporteurs déclarants ..... No. - nomb.	55	54	55	54		
Gross operating revenues - Total - Recettes d'exploitation ..... \$'000	124,841	131,100	136,300	146,705	538,946	
<u>Operating expenses - Dépenses d'exploitation</u>						
Maintenance and garage - Entretien et garage .... \$'000	13,794	14,251	13,688	15,477	57,210	10.6
Transportation - Transport .....	48,670	48,787	50,204	53,239	200,900	37.3
Terminal - Terminus .....	34,583	35,941	38,503	39,884	148,911	27.6
Traffic department - Trafic .....	2,954	2,714	2,826	2,970	11,464	02.1
Insurance and claims - Assurances et réclamations .....	4,568	4,478	4,449	4,948	18,443	03.4
Administration and general - Administration et frais généraux .....	11,209	11,014	12,120	12,875	47,218	08.8
Depreciation - Amortissement .....	6,777	6,534	7,461	7,713	28,485	05.3
Total operating expenses - Total - Frais d'exploitation .....	122,555	123,719	129,251	137,106	512,631	
Net operating revenues - Recettes nettes d'exploitation .....	2,286	7,381	7,049	9,599	26,315	
Operating ratio(1) - Coefficient d'exploitation(1) .....	98.2	94.4	94.8	93.4	95.1	95.1
<u>Employees - Salariés</u>						
Average full-time - À plein temps, moyenne ..... No. - nomb.	22,357	22,972	23,983	23,643	23,239	
Average part-time - À temps partiel, moyenne ....	1,141	1,382	1,191	1,156	1,218	
Salaries and wages(2) - Total - Rémunérations(2) .....	55,241	57,008	59,680	63,028	58,739	
Revenue per ton - Carriers reporting tonnage - Recettes par tonne - Transporteurs déclarant le volume de marchandises transportées .....						3.77(3)

(1) The proportion of total operating revenues absorbed by total, operating expenses. - La proportion des recettes totales d'exploitation absorbées par les dépenses totales d'exploitation.  
 (2) Included in operating expenses. - Compris dans les dépenses d'exploitation.  
 (3) Expressed in dollars. - Exprimer en dollars.

TABLE 2. General Freight  
 TABLEAU 2. Transport de Marchandises Diverses  
 Class - II - Catégorie  
 1972

Selected characteristics - Caractéristiques choisies	Quarter - Trimestre				Total 1972	Expenses as % of revenue - Dépenses, en % des recettes
	I	II	III	IV		
Carriers reporting - Transporteurs déclarants ..... No. - nomb.	92	88	86	85		
Gross operating revenues - Total - Recettes d'ex- ploitation ..... \$'000	21,418	23,762	24,052	24,691	93,923	
<u>Operating expenses - Dépenses d'exploitation</u>						
Maintenance and garage - Entretien et garage .... \$'000	2,783	2,877	2,883	3,103	11,646	12.4
Transportation - Transport .....	9,567	10,152	10,908	11,334	41,961	44.7
Terminal - Terminus .....	2,835	2,811	2,607	2,675	10,928	11.6
Traffic department - Trafic .....	472	489	480	484	1,925	02.1
Insurance and claims - Assurances et réclama- tions .....	806	851	808	950	3,415	03.6
Administration and general - Administration et frais généraux .....	2,528	2,776	2,896	2,963	11,163	11.9
Depreciation - Amortissement .....	1,322	1,468	1,419	1,626	5,835	06.2
Total operating expenses - Total - Frais d'exploitation .....	20,313	21,424	22,001	23,135	86,873	
Net operating revenues - Recettes nettes d'exploitation .....	1,105	2,338	2,051	1,556	1,763	
Operating ratio(1) - Coefficient d'exploit- ation(1) .....	94.8	90.2	91.5	93.7	92.5	92.5
<u>Employees - Salariés</u>						
Average full-time - À plein temps, moyenne ..... No. - nomb	3,866	3,889	3,958	3,924	3,909	
Average part-time - À temps partiel, moyenne .... "	207	203	232	240	221	
Salaries and wages(2) - Total - Rémuné- rations(2) ..... \$'000	8,870	9,497	9,531	9,673	37,571	
Revenue per ton - carriers reporting tonnage - Recettes, par tonne - transporteurs déclarant le volume de marchandises transportées .....						10.78(3)

(1) The proportion of total operating revenues absorbed by total, operating expenses. - La proportion des recettes totales d'exploitation absorbées par les dépenses totales d'exploitation.  
 (2) Included in operating expenses. - Compris dans les dépenses d'exploitation.  
 (3) Expressed in dollars. - Exprimer en dollars.



TABLE 3. General Freight  
 TABLEAU 3. Transport de marchandises diverses  
 Class - III - Catégorie  
 1972

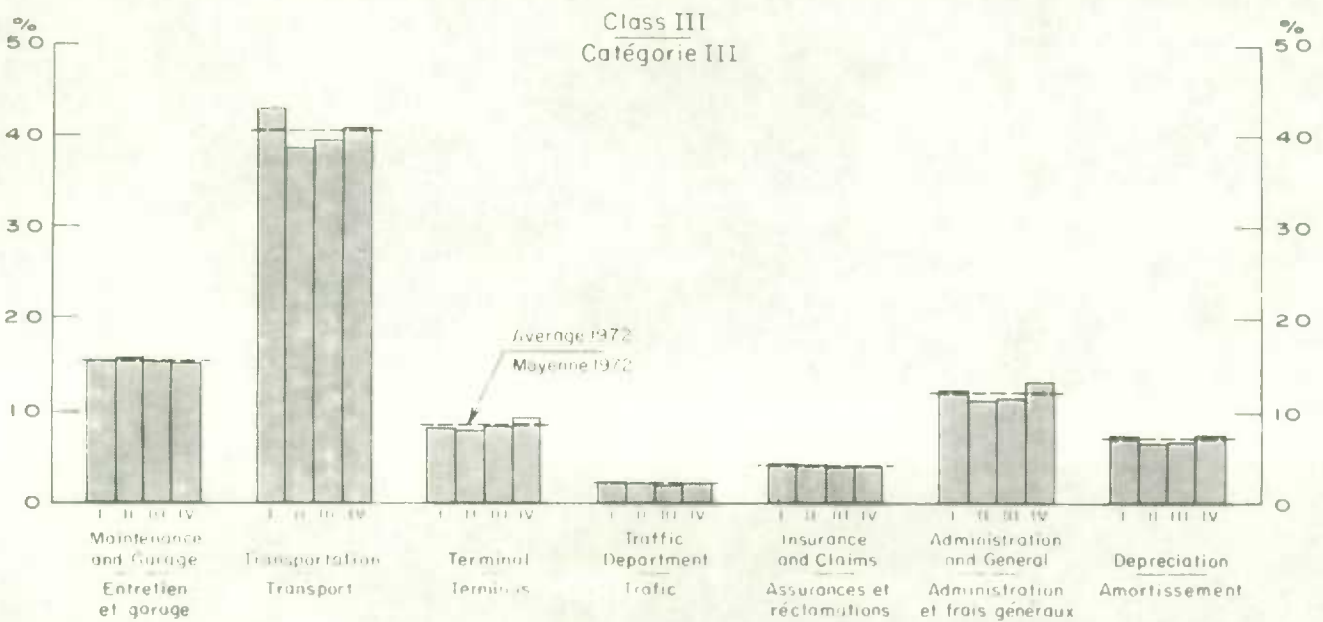
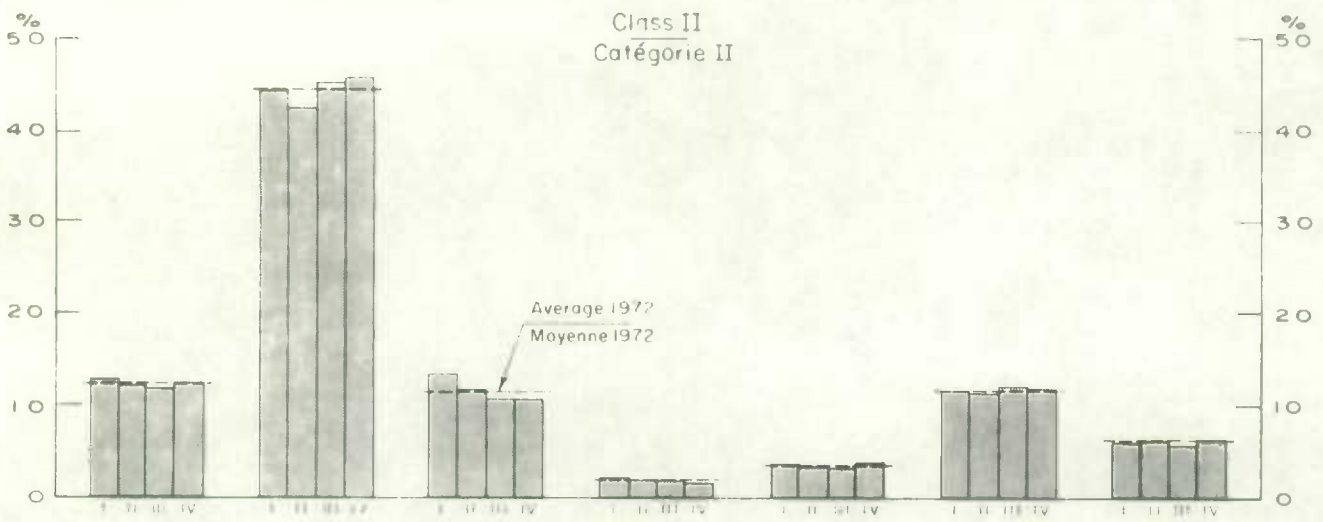
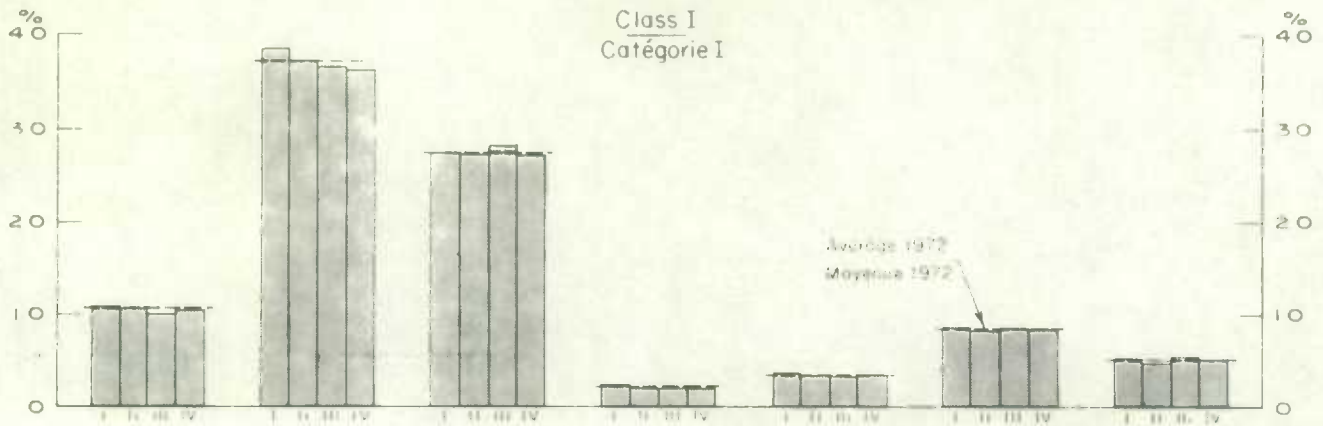
Selected characteristics — Caractéristiques choisies	Quarter - Trimestre				Total 1972	Expenses as % of revenue — Dépenses, en % des recettes
	I	II	III	IV		
Carriers reporting - Transporteurs déclarants ..... No. - nomb.	127	126	120	115		
Gross operating revenues - Total - Recettes d'exploitation ..... \$'000	8,297	9,625	9,346	9,401	36,669	
<u>Operating expenses - Dépenses d'exploitation</u>						
Maintenance and garage - Entretien et garage .... \$'000	1,307	1,539	1,445	1,446	5,737	15.6
Transportation - Transport .....	3,574	3,741	3,708	3,854	14,877	40.1
Terminal - Terminus .....	703	785	806	908	3,202	08.7
Traffic department - Trafic .....	217	232	198	212	859	02.3
Insurance and claims - Assurance et réclamations .....	376	424	384	392	1,576	04.3
Administration and general - Administration et frais généraux .....	1,030	1,104	1,077	1,253	4,464	12.2
Depreciation - Amortissement .....	623	663	653	713	2,652	07.2
Total operating expenses - Frais d'exploitation .....	7,830	8,488	8,271	8,778	33,367	
Net operating revenues - Recettes nettes d'exploitation .....	467	1,137	1,075	623	3,302	
Operating ratio(1) - Coefficient d'exploitation(1) .....	94.4	88.2	88.5	93.4	91.0	90.4
<u>Employees - Salariés</u>						
Average full-time - À plein temps, moyenne ..... No. - nomb.	1,754	1,803	1,735	1,698	1,748	
Average part-time - À temps partiel, moyenne .... "	170	170	183	158	170	
Salaries and wages(2) - Total - Rémunérations(2) ..... \$'000	3,237	3,552	3,475	3,676	13,940	
Revenue per ton - carriers Reporting Tonnage - Recettes, par tonne - transporteurs déclarant le volume de marchandises transportées .....						11.05(3)

(1) The proportion of total operating revenues absorbed by total, operating expenses. - La proportion des recettes totales d'exploitation absorbées par les dépenses totales d'exploitation.  
 (2) Included in operating expenses. - Compris dans les dépenses d'exploitation.  
 (3) Expressed in dollars - Exprimer en dollar.

# General Freight, 1972

## Transport de marchandises diverses, 1972

Expenses as a Percentage of Revenue  
Dépenses en % des recettes



Maintenance and Garage  
Entretien et garage

Transportation  
Transport

Terminal  
Terminaux

Traffic  
Trafic

Insurance and Claims  
Assurances et réclamations

Administration and General  
Administration et frais généraux

Depreciation  
Amortissement

STATISTICS CANADA LIBRARY  
BIBLIOTHÈQUE STATISTIQUE CANADA



1010704786

CATALOGUE NO.

53-006

OCCASIONAL - OCCASIONNEL

Road Transport Service Bulletin

Transport routier bulletin de service

Vol. 3, No. 5

1973

ERRATA

General Freight

Transport de marchandises diverses

1972

TABLE 1. Class I

TABLEAU 1. Catégorie I

Selected characteristics - Caractéristiques choisies	Reads - Se lit		Should read - Doit se lire	
	Total	Expenses as % of revenue - Dépenses en % des recettes	Total	Expenses as % of revenue - Dépenses en % des recettes
<u>Employees - Salariés</u>				
Salaries and wages(2) - Total-Rémunérations(2) \$'000	58,739		234,957	
Revenue per ton - carriers Reporting tonnage - Recettes par tonne - Transporteurs déclarant le volume de marchandises transportées .....		3.77(3)		26.51(3)

TABLE 2. Class II

TABLEAU 2. Catégorie II

	Reads - Se lit	Should read - Doit se lire
	Total	
Net operating revenues - Recettes nettes d'exploitation .....	1,763	7,050

TABLE 3. Class III

TABLEAU 3. Catégorie III

	Reads - Se lit	Should read - Doit se lire
	Expenses as % of revenue - Dépenses en % des recettes	Expenses as % of revenue - Dépenses en % des recettes
Maintenance and garage - Entretien et garage .....	15.6	15.7
Transportation - Transport .....	40.1	40.6
Operating ratio(1) - Coefficient d'exploitation(1)	90.4	91.0

