

c.3

# Capital expenditures of domestic and foreign controlled establishments in manufacturing, mining and forestry

# Les immobilisations des établissements manufacturiers, miniers et forestiers sous contrôle national et étranger

1984

1984

STATISTICS CANADA STATISTIQUE CANADA



### Data in Many Forms...

Statistics Canada disseminates data in a variety of forms. In addition to publications, both standard and special tabulations are offered on computer print-outs, microfiche and microfilm, and magnetic tapes. Maps and other geographic reference materials are available for some types of data. Direct access to aggregated information is possible through CANSIM, Statistics Canada's machine-readable data base and retrieval system.

### How to Obtain More Information

Inquiries about this publication and related statistics or services should be directed to:

Multinational Enterprises Section,  
Financial Flows and Multinational Enterprises  
Division,  
(613) 995-1073

or

Capital Expenditures Section,  
Construction Division,  
(613) 995-9013

Statistics Canada, Ottawa, K1A 0T6 or to the Statistics Canada reference centre in:

St. John's (772-4073)	Sturgeon Falls (753-4888)
Halifax (426-5331)	Winnipeg (949-4020)
Montréal (283-5725)	Regina (359-5405)
Ottawa (992-4734)	Edmonton (420-3027)
Toronto (966-6586)	Vancouver (666-3691)

Toll-free access is provided in all provinces and territories, for users who reside outside the local dialing area of any of the regional reference centres.

Newfoundland and Labrador	Zénith 0-7037
Nova Scotia, New Brunswick and Prince Edward Island	1-800-565-7192
Quebec	1-800-361-2831
Ontario	1-800-268-1151
Manitoba	1-800-282-8006
Saskatchewan	1(112)800-667-3524
Alberta	1-800-222-6400
British Columbia (South and Central)	112-800-663-1551
Yukon and Northern B.C. (area served by NorthwTel Inc.)	Zénith 0-8913
Northwest Territories (area served by NorthwTel Inc.)	Zénith 2-2015

### How to Order Publications

This and other Statistics Canada publications may be purchased from local authorized agents and other community bookstores, through the local Statistics Canada offices, or by mail order to Publication Sales and Services, Statistics Canada, Ottawa, K1A 0T6.

### Des données sous plusieurs formes...

Statistique Canada diffuse les données sous formes diverses. Outre les publications, des totalisations habituelles et spéciales sont offertes sur imprimés d'ordinateur, sur microfiches et microfilms et sur bandes magnétiques. Des cartes et d'autres documents de référence géographique sont disponibles pour certaines sortes de données. L'accès direct à des données agrégées est possible par le truchement de CANSIM, la base de données ordinaire et le système d'extraction de Statistique Canada.

### Comment obtenir d'autres renseignements

Toutes demandes de renseignements au sujet de cette publication ou de statistiques et services connexes doivent être adressées à:

Section des entreprises multinationales,  
Division des flux financiers et des entreprises multinationales  
(613) 995-1073

ou

Section des dépenses d'investissements,  
Division de la construction,  
(613) 995-9013

Statistique Canada, Ottawa, K1A 0T6 ou au centre de consultation de Statistique Canada à:

St. John's (772-4073)	Sturgeon Falls (753-4888)
Halifax (426-5331)	Winnipeg (949-4020)
Montréal (283-5725)	Regina (359-5405)
Ottawa (992-4734)	Edmonton (420-3027)
Toronto (966-6586)	Vancouver (666-3691)

Un service d'appel interurbain sans frais est offert, dans toutes les provinces et dans les territoires, aux utilisateurs qui habitent à l'extérieur des zones de communication locale des centres régionaux de consultation.

Terre-Neuve et Labrador	Zénith 0-7037
Nouvelle-Écosse, Nouveau-Brunswick et Île-du-Prince-Édouard	1-800-565-7192
Québec	1-800-361-2831
Ontario	1-800-268-1151
Manitoba	1-800-282-8006
Saskatchewan	1(112)800-667-3524
Alberta	1-800-222-6400
Colombie-Britannique (sud et centrale)	112-800-663-1551
Yukon et nord de la C.-B. (territoire desservi par la NorthwTel Inc.)	Zénith 0-8913
Territoires du Nord-Ouest (territoire desservi par la NorthwTel Inc.)	Zénith 2-2015

### Comment commander les publications

On peut se procurer cette publication et les autres publications de Statistique Canada auprès des agents autorisés et des autres librairies locales, par l'entremise des bureaux locaux de Statistique Canada, ou en écrivant à la Section des ventes et de la distribution des publications, Statistique Canada, Ottawa, K1A 0T6.

Statistics Canada  
Construction Division  
Financial Flows and  
Multinational Enterprises  
Division

# Capital expenditures of domestic and foreign controlled establishments in manufacturing, mining and forestry

1984

Statistique Canada  
Division de la construction  
Division des flux financiers  
et entreprises multinationales

# Les immobilisations des établissements manufacturiers, miniers et forestiers sous contrôle national et étranger

1984

Published under the authority of  
the Minister of Supply and  
Services Canada

Statistics Canada should be credited when  
reproducing or quoting any part of this document

© Minister of Supply  
and Services Canada 1984

May 1984  
5-3203-505

Price: Canada, \$6.65  
Other Countries, \$7.95

Catalogue 61-215

ISSN 0226-403X

Ottawa

Publication autorisée par  
le ministre des Approvisionnements et  
Services Canada

Reproduction ou citation autorisée sous réserve  
d'indication de la source: Statistique Canada

© Ministre des Approvisionnements  
et Services Canada 1984

Mai 1984  
5-3203-505

Prix: Canada, \$6.65  
Autres pays, \$7.95

Catalogue 61-215

ISSN 0226-403X

Ottawa

## SYMBOLS

The following standard symbols are used in Statistics Canada publications:

- .. figures not available.
- ... figures not appropriate or not applicable.
- nil or zero.
- amount too small to be expressed.
- P preliminary figures.
- r revised figures.
- x confidential to meet secrecy requirements of the Statistics Act.

## SIGNES CONVENTIONNELS

Les signes conventionnels suivants sont employés uniformément dans les publications de Statistique Canada:

- .. nombres indisponibles.
- ... n'ayant pas lieu de figurer.
- néant ou zéro.
- nombres infimes.
- P nombres provisoires.
- r nombres rectifiés.
- x confidentiel en vertu des dispositions de la Loi sur la statistique relatives au secret.



This publication was prepared under the joint direction of:

- . **P. Koumanakos**, Director,  
Construction Division
  
- . **A. Meguerditchian**, Director,  
Financial Flows and Multinational  
Enterprises Division
  
- . **D. Lusick**, Chief, Capital  
Expenditures Section
  
- . **B. Mersereau**, Multinational  
Enterprises Section

Cette publication a été rédigée sous la direction de:

- . **P. Koumanakos**, directeur,  
Division de la construction
  
- . **A. Meguerditchian**, directeur,  
Division des flux financiers et des  
entreprises multinationales
  
- . **D. Lusick**, chef, Section des  
dépenses en immobilisations
  
- . **B. Mersereau**, section des  
entreprises multinationales



**TABLE OF CONTENTS**

	Page
<b>Introduction</b>	vii
Analysis of Capital Expenditures by Country of Control	ix

**Text Table**

I. Capital Expenditures in Manufacturing, Mining and Forestry by Country of Control, 1977-1984	x
II. Capital Expenditures for Total Manufacturing, by Selected Metropolitan Areas and Country of Control, 1982-1984	xii
III. Concentration of Capital Expenditures Among the Leading Four and Eight Enterprises by Industry Group, 1982-1984	xiv
IV. Concentration of Capital Expenditures Among the Leading Four and Eight Enterprises in Manufacturing by Province, 1982-1984	xvii
V. Concentration of Capital Expenditures Among the Leading Four and Eight Enterprises in Manufacturing by Selected Metropolitan Areas, 1982-1984	xviii

**Chart**

1. Capital Expenditures in Manufacturing and Mining by Country of Control, Canada, 1982-1984	xx
2. Annual Percentage Change of Capital Expenditures in Manufacturing and Mining by Country of Control, 1977-1984	xxi
3. Annual Percentage Change of Construction and Machinery Capital Expenditures in Manufacturing by Country of Control, 1977-1984	xxii

**TABLE DES MATIÈRES**

	Page
<b>Introduction</b>	vii
Analyse des immobilisation par pays de contrôle	ix

**Tableau explicatif**

I. Dépenses en immobilisations dans les secteurs manufacturiers, minier et forestier selon le pays de contrôle, 1977-1984	x
II. Dépenses d'immobilisations pour l'ensemble du secteur manufacturier, par région métropolitaine sélectionnée et le pays de contrôle, 1982-1984	xii
III. Concentration des dépenses en immobilisations parmi les quatre et les huit entreprises les plus importantes selon le groupe d'activité économique, 1982-1984	xiv
IV. Concentration des dépenses en immobilisations parmi les quatre et les huit entreprises les plus importantes dans le secteur manufacturier par province, 1982-1984	xvii
V. Concentration des dépenses en immobilisations parmi les quatre et les huit entreprises les plus importantes dans le secteur manufacturier, par région métropolitaine sélectionnée, 1982-1984	xviii

**Graphique**

1. Dépenses en immobilisations dans les secteurs manufacturier et minier selon le pays de contrôle, 1982-1984	xx
2. Variation annuelle en pourcentage des dépenses en immobilisations dans les secteurs manufacturier et minier selon le pays de contrôle, 1977-1984	xxi
3. Variation annuelle en pourcentage des dépenses en capital en construction et machines du secteur manufacturier, selon le pays de contrôle, 1977-1984	xxii

## TABLE OF CONTENTS - Concluded

	Page
<b>Table</b>	
1. Capital and Repair Expenditures of the Forestry Sector by Country of Control	1
2. Capital and Repair Expenditures for Forestry by Province and Country of Control	2
3. Capital and Repair Expenditures by Mining Industry Groups and Country of Control	5
4. Capital and Repair Expenditures for Mining by Province and Country of Control	7
5. Capital and Repair Expenditures by Manufacturing Industry Groups and Country of Control	10
6. Capital and Repair Expenditures for Manufacturing by Province and Country of Control	21
Concepts and Methodology	27
Selected Publications Dealing with Investment Activity	

## TABLE DES MATIÈRES - fin

	Page
<b>Tableau</b>	
1. Dépenses d'immobilisations et de réparations, secteur de la forêt, Canada selon le pays de contrôle	1
2. Dépenses d'immobilisations et de réparations pour le secteur de la forêt, selon la province et le pays de contrôle	2
3. Dépenses d'immobilisations et de réparations, secteur minier, Canada selon le groupe d'industries et le pays de contrôle	5
4. Dépenses d'immobilisations et de réparations pour l'ensemble du secteur minier, selon la province et le pays de contrôle	7
5. Dépenses d'immobilisations et de réparations, secteur manufacturier, Canada selon le groupe d'industries et le pays de contrôle	10
6. Dépenses d'immobilisations et de réparations pour l'ensemble du secteur manufacturier, selon la province et le pays de contrôle	21
Concepts et méthodologie	27
Certaines publications relatives aux immobilisations	



## INTRODUCTION

This report examines 1984 capital investment intentions for the Manufacturing, Mining and Forestry sectors. Those three sectors account for 25% of total spending of \$75.1 billion forecast for 1984. Capital expenditure and repair estimates for 1984 together with comparative data for 1982 and 1983 are tabulated by industry, province and major metropolitan area and cross-classified by the country of control of the investor firm. It is based on the most recent set of statistics published in *Private and Public Investment in Canada, Intentions 1984* (Catalogue 61-205).

The Multinational Enterprises Section in conjunction with other divisions has published several establishment-based statistical series by country of control. These results might differ from those of other series based on companies or enterprises. An establishment is the smallest production unit capable of reporting certain data relating to its expenses and sales. It is frequently a plant or factory, of which a single corporation may own several. The control of any plant can normally only be established by tracing the ownership back to the corporation or enterprise.

The statistical definition of control is generally based on the ownership of 50% or more of voting rights except in a limited number of cases where control is known to exist on the basis of less than 50%(1).

The report contains two sets of tabulations. This first distributes capital and repair expenditures by country of control for the major industry groups (two-digit level of the Standard Industrial Classification) in Forestry, Mining(2) and Manufacturing for the whole of Canada (see Tables 1, 3 and 5).(3) The second set of tabulations (Tables 2, 4 and 6) disaggregate these three sectors by province and country of control.(3) The advantage of this finer geographic detail is that differences in the pattern and extent of foreign control of capital and repair expenditures in individual provinces can be analyzed.

(1) For further details see Concepts and Methodology.

(2) Includes mines, quarries and oil wells.

(3) The sum of capital expenditures by country of control might differ from the total line, due to rounding procedure.

On examine dans la présente publication les intentions de dépenses en immobilisations pour 1984 des secteurs de la fabrication, des mines et des forêts. Ces trois secteurs représentent 25% du total des dépenses prévues de \$75.1 milliards pour 1984. Les estimations des dépenses en immobilisations et en réparations pour 1984, ainsi que les données comparatives pour 1982 et 1983, sont présentées par branche d'activité, province et principale région métropolitaine et sont regroupées selon le pays de contrôle de l'entreprise qui investit. Ces données se fondent sur l'ensemble le plus récent de statistiques publiées dans *Investissements privés et publics au Canada, perspectives 1984* (n° 61-205 au catalogue).

La Section des entreprises multinationales, en collaboration avec d'autres divisions de Statistique Canada, a publié plusieurs séries statistiques basées sur l'établissement par pays de contrôle. Ces résultats peuvent être différents d'autres séries basées sur la compagnie ou l'entreprise. Un établissement est la plus petite unité de production en mesure de déclarer certaines données se rapportant à ses dépenses et à ses ventes. Il s'agit fréquemment d'une usine, et une société peut en posséder plusieurs. Le contrôle d'une usine peut normalement être établi en remontant la propriété jusqu'à la société ou à l'entreprise.

La définition statistique du contrôle se base généralement sur la propriété de 50% au moins des droits de vote, à l'exception d'un nombre limité de cas, pour lesquels on sait que le contrôle existe sur une base inférieure à 50%(1).

La présente publication présente deux ensembles de tableaux. Le premier répartit les immobilisations et réparations selon le pays de contrôle pour les principaux groupes industriels (niveau à deux chiffres de la classification des activités économiques) des secteurs des forêts, des mines(2) et de la fabrication pour l'ensemble du Canada (tableaux 1, 3 et 5)(3). Le deuxième ensemble de tableaux (tableaux 2, 4 et 6) ventile ces trois secteurs par province et pays de contrôle(3). L'avantage de ce niveau géographique plus fin est que les différences de nature et d'ampleur du contrôle étranger des dépenses en immobilisations et en réparations de chaque province peuvent faire l'objet d'une analyse.

(1) Pour une explication détaillée voir Concepts et méthodologie.

(2) Comprend les mines, les carrières et les puits de pétrole.

(3) La somme des dépenses en immobilisations selon le pays de contrôle peut différer du total indiqué en raison de l'arrondissement.

The tabulations in this publication were prepared jointly by the Construction Division and the Multinational Enterprises Section of the Financial Flows and Multinational Enterprises Division of Statistics Canada.

Les tableaux de la présente publication ont été préparés conjointement par la Division de la construction et la Section des entreprises multinationales de la Division des flux financiers et des entreprises multinationales de Statistique Canada.

## ANALYSIS OF CAPITAL EXPENDITURES BY COUNTRY OF CONTROL

Capital expenditures in Canada for 1984 are forecast at \$75,061 million, a small increase of \$636 million over 1983. The focus of this report is the Manufacturing, Mining and Forestry sectors which together account for 25% of this spending. For the third successive year investment in Manufacturing is projected to decline. Planned spending in 1984 of \$8,584 million in this sector is 2.5% less than the previous year. Capital expenditures in Mining and Forestry, both on the upswing, show projected increases of 4% and 56% respectively to \$10,022 and \$225 millions.

Investment in manufacturing by other foreign (excluding U.S.A.) controlled firms is the weakest of the three country of control groups. It is projected to decline by 12% to \$1,276 million. Manufacturers controlled in the U.S.A. plan capital spending of \$3,159 million, up 2% for 1984. This is the first annual increase by these firms since 1981. A cut of 2% to spending plans by domestically controlled manufacturers for 1984 represents a levelling off from deeper reductions in 1982 and 1983. Standing at \$4,150 million, this investment is almost 50% of total spending in manufacturing.

Firms in all three country of control groups plan more capital outlays in mining for 1984. This is in contrast to the previous year 1983, when the three groups registered contractions in spending. Firms controlled domestically and in the U.S.A. forecast small additions in their spending levels of between 2% and 3%. Contrary to their outlook in manufacturing, firms controlled in other foreign countries are planning to increase spending in Mining by 30% to \$809 million.

The most positive groups for Mining in 1984 are Metal Mines and Petroleum where investment increases of 29% and 10% are forecast respectively for 1984. Capital outlays in non-metal mining, principally coal mining, are projected to contract by 42% or \$604 million to \$825 million.

## ANALYSE DES DÉPENSES EN IMMOBILISATIONS PAR PAYS DE CONTRÔLE

D'après les prévisions, les dépenses en immobilisations au Canada en 1984 s'élèveront à \$75,061 millions, ce qui représente une légère augmentation de \$636 millions par rapport à 1983. La présente publication s'attache aux secteurs de la fabrication, des mines et des forêts, qui ensemble comptent pour 25% du total. Pour la troisième année consécutive, les projections des dépenses en immobilisations dans le secteur de la fabrication font ressortir une baisse. Les dépenses de \$8,584 millions prévues en 1984 pour ce secteur sont inférieures de 2.5% à celles de l'année précédente. Les dépenses en immobilisations dans les secteurs des mines et des forêts, qui sont en progression tous les deux, font ressortir des augmentations projetées de 4% et de 56% respectivement, à \$10,022 millions et \$225 millions.

Les investissements dans le secteur de la fabrication par les entreprises sous contrôle d'autres pays étrangers (à l'exclusion des États-Unis) sont les plus faibles des trois groupes de pays de contrôle. D'après les projections, ils vont baisser de 12% pour s'inscrire à \$1,276 millions. Les entreprises manufacturières contrôlées aux États-Unis prévoient des dépenses en immobilisations de \$3,159 millions en 1984 (+2%). C'est la première augmentation annuelle pour ces entreprises depuis 1981. Une réduction de 2% des projets d'investissement des fabricants sous contrôle canadien en 1984 constitue un palier par rapport aux baisses plus fortes enregistrées en 1982 et 1983. D'un montant de \$4,150 millions, ces investissements représentent presque 50% du total des dépenses à ce titre dans le secteur de la fabrication.

Les entreprises de tous les trois groupes de pays de contrôle prévoient une augmentation des dépenses en immobilisations dans les mines en 1984, alors qu'en 1983, les trois groupes avaient enregistré une réduction. Les entreprises sous contrôle canadien et américain prévoient de légères augmentations de leurs niveaux de dépenses comprises entre 2% et 3%. Contrairement aux perspectives pour le secteur de la fabrication, les entreprises sous contrôle d'autres pays étrangers prévoient accroître leurs dépenses dans le secteur des mines de 30%, à \$809 millions.

Les groupes les plus forts dans le secteur des mines en 1984 sont les mines métalliques et le pétrole, avec des augmentations des dépenses en immobilisations de 29% et de 10% respectivement. Les dépenses en immobilisations dans les mines non métalliques, principalement le charbon, devraient selon les projections se réduire de



TEXT TABLE I. Capital Expenditures in Manufacturing,(1) Mining and Forestry by Country of Control, 1977-1984

TABLEAU EXPLICATIF I. Dépenses en immobilisations dans le secteur manufacturier(1), minier et forestier selon le pays de contrôle, 1977-1984

Industry group Branche d'activité	Country of control - Pays de contrôle						
	United States États-Unis			Other foreign countries Autres pays étrangers			
	Value	Year-to-year change	Share of total	Value	Year-to-year change	Share of total	
	Valeur	Variation d'une année à l'autre	Part du total	Valeur	Variation d'une année à l'autre	Part du total	
	\$'000,000	%		\$'000,000	%		
Manufacturing industries - Industries manufacturières	1977	2,292.2	23.8	37.7	641.0	4.4	10.5
	1978	2,325.5	1.5	37.6	643.3	0.4	10.4
	1979	2,684.5	15.4	36.1	762.9	18.6	10.2
	1980	3,601.1	34.1	37.0	892.9	17.0	9.2
	1981	4,681.6	30.0	36.7	1,225.0	37.2	9.7
	1982	3,751.5	-19.9	32.6	1,966.3	60.5	17.1
	1983	3,093.9	-17.5	35.2	1,453.5	-26.1	16.5
	1984	3,158.8	2.1	36.8	1,276.1	-12.2	14.9
Mines, quarries and oil wells - Mines, carrières et puits de pétrole	1977	2,061.2	..	53.3	495.1	..	12.8
	1978	1,800.6	-12.6	46.1	476.4	-3.8	12.2
	1979	2,613.4	45.1	46.2	695.0	45.9	12.3
	1980	3,578.2	36.9	42.4	1,021.7	47.0	12.1
	1981	3,252.4	-9.1	32.5	1,083.8	6.1	10.8
	1982	3,150.0	-3.2	30.4	882.5	-18.6	8.5
	1983	2,835.3	-10.0	29.5	625.4	-29.1	6.5
	1984	2,918.1	2.9	29.1	809.3	29.4	8.1
Forestry industries - Industries forestières	1977	77.9	..	35.3	11.1	..	5.0
	1978	76.1	-2.3	31.6	13.7	23.4	5.7
	1979	91.8	20.6	30.5	10.9	-20.4	3.7
	1980	96.0	4.6	28.0	22.4	105.5	4.3
	1981	66.5	-30.7	23.6	21.9	-2.2	7.6
	1982	26.3	-60.5	17.8	21.7	-0.9	14.7
	1983	19.1	-27.4	13.2	21.5	-0.9	14.9
	1984	34.2	79.1	15.2	31.0	44.2	13.8
	Canada	Total					
		Value	Year-to-year change	Share of total	Value	Year-to-year change	Share of total
		Valeur	Variation d'une année à l'autre	Part du total	Valeur	Variation d'une année à l'autre	Part du total
		\$'000,000	%		\$'000,000	%	
Manufacturing industries - Industries manufacturières	1977	3,147.3	4.9	51.8	6,080.7	11.3	100.0
	1978	3,209.3	2.0	51.9	6,178.2	1.6	100.0
	1979	3,996.0	24.5	53.7	7,443.6	20.5	100.0
	1980	5,251.7	31.4	53.9	9,745.8	30.9	100.0
	1981	6,832.3	30.1	53.6	12,739.3	30.7	100.0
	1982	5,774.6	-15.5	50.2	11,492.5	-9.8	100.0
	1983	4,253.5	-26.3	48.3	8,801.5	-23.4	100.0
	1984	4,149.5	-2.4	48.3	8,584.2	-2.5	100.0
Mines, quarries and oil wells - Mines, carrières et puits de pétrole	1977	1,308.6	..	33.9	3,864.9	..	100.0
	1978	1,626.4	24.3	41.7	3,903.4	1.0	100.0
	1979	2,346.2	44.3	41.5	5,654.6	44.9	100.0
	1980	3,843.8	63.8	45.5	8,443.7	49.3	100.0
	1981	5,668.4	47.5	56.7	10,004.6	18.5	100.0
	1982	6,329.1	11.7	61.1	10,361.6	3.6	100.0
	1983	6,146.2	-2.9	64.0	9,607.3	-7.3	100.0
	1984	6,294.1	2.4	62.8	10,021.5	4.3	100.0
Forestry industries - Industries forestières	1977	131.5	..	59.6	220.5	..	100.0
	1978	151.1	14.9	62.7	240.9	9.3	100.0
	1979	197.9	31.0	65.8	300.6	24.8	100.0
	1980	224.6	13.5	65.5	363.0	14.1	100.0
	1981	193.3	-13.9	68.6	281.7	-17.9	100.0
	1982	100.0	-48.3	67.6	148.0	-47.5	100.0
	1983	103.7	3.7	71.9	144.3	-2.5	100.0
	1984	160.0	54.3	71.0	225.2	56.1	100.0

(1) Includes capital items charged to operating expenses.

(1) Y comprend les biens-capitaux imputés sur les dépenses d'exploitation.



Canadian controlled firms plan the largest reduction of investment in this group. Projections for 1984 indicate their spending of \$600 million is about one half of their 1983 preliminary expenditures.

Capital spending in Manufacturing is disaggregated into its construction and machinery components in Tables 1-6 and Chart 3. Forecast spending on construction in 1984, rising 2% to \$1,913 million, reveals a marked contrast between foreign controlled firms and their domestic counterparts. The former firms plan an 11% increase to \$1,292 million while firms controlled in Canada project a reduction of 12% to \$620 million. Firms plan to spend \$6,672 million or 4% less for machinery and equipment in 1984. This is due almost entirely to a reduction in expenditures by foreign controlled firms, which are off 7% to \$3,143 million.

In manufacturing, two industries showed some strength in intended 1984 capital expenditures. Greater spending by foreign controlled firms in Quebec mainly accounts for the strength in the Primary Metal industry. Investment in that industry stands at \$1,143 million, an increase of \$450 million (+65%). Investment in British Columbia was the principal reason for additional net spending of \$91 million (+41%) to total \$312 million in the Wood Products industry.

Weak capital expenditures in three industries more than offset these gains and led to an overall decline in total manufacturing. A spending decrease of \$652 million in Alberta and Ontario brought intended investment in chemical products to \$1,044 million. Reduced spending by foreign controlled firms in Alberta was the main reason for a \$214 million decrease to \$520 million forecast in 1984 for the Petroleum and Coal Products industry. Weaker spending by U.S. controlled firms in Ontario more than explained an overall \$154 million reduction to \$640 million in the Transportation Equipment industry.

Capital expenditures in Manufacturing establishments located in major selected metropolitan areas (Text Table II) account for 42% (\$3,570 million) of spending in total manufacturing for 1984. Firms controlled in Canada in those centres plan to

42%, ou \$604 millions, pour tomber à \$825 millions. Ce sont les entreprises sous contrôle canadien qui prévoient la plus forte réduction des investissements dans ce groupe. Les projections pour 1984 révèlent que leurs dépenses de \$600 millions sont environ la moitié de leurs dépenses provisoires pour 1983.

Les dépenses en immobilisations du secteur de la fabrication sont ventilées en dépenses au titre de la construction et en dépenses au titre des machines (tableaux 1-6 et graphique 3). Les dépenses prévues au titre de la construction en 1984 augmentent de 2% pour passer à \$1,913 millions, ce qui révèle un contraste marqué entre les entreprises sous contrôle étranger et les entreprises sous contrôle canadien. Dans le premier cas, les entreprises prévoient une augmentation de 11%, à \$1,292 millions, tandis que les entreprises sous contrôle canadien prévoient une réduction de 12%, à \$620 millions. Les entreprises prévoient dépenser \$6,672 millions, ou 4%, de moins en machines et matériel en 1984, presque uniquement à cause d'une réduction des dépenses des entreprises sous contrôle étranger, qui baissent de 7% pour s'inscrire à \$3,143 millions.

Dans le secteur de la fabrication, deux branches d'activité font preuve d'une certaine fermeté au niveau des dépenses en immobilisations prévues en 1984. L'augmentation des dépenses des entreprises sous contrôle étranger au Québec rend compte principalement de la fermeté de la branche de la première transformation des métaux, dont les investissements s'élèvent à \$1,143 millions, ce qui représente une augmentation de 65%, ou \$450 millions. Les investissements en Colombie-Britannique représentent la plus grande des nouvelles dépenses supplémentaires de \$91 millions (+41%), pour un total de \$312 millions, dans la branche des produits du bois.

La faiblesse des dépenses en immobilisations dans trois branches d'activité annule ces progressions et se traduit par une baisse globale du total pour le secteur de la fabrication. Une diminution de \$652 millions des dépenses en Alberta et en Ontario ramène le niveau des investissements prévus dans la branche des produits chimiques à \$1,044 millions. La réduction des dépenses des entreprises sous contrôle étranger en Alberta est la cause principale d'une diminution de \$214 millions des investissements dans la branche des dérivés du pétrole et du charbon, qui tombent au niveau prévu de \$520 millions pour 1984. La réduction des dépenses des entreprises sous contrôle américain en Ontario est supérieure à la diminution globale de \$154 millions des investissements dans la branche du matériel de transport, à \$640 millions.

Les dépenses en immobilisations des établissements du secteur de la fabrication situés dans les principales régions métropolitaines sélectionnées (tableau explicatif II) représentent 42% (\$3,570 millions) des dépenses de l'ensemble de ce secteur pour 1984. Les entreprises contrôlées

TEXT TABLE II. Capital Expenditures(1) for Total Manufacturing, by Selected Metropolitan Areas and Country of Control, 1982-1984

TABLEAU EXPLICATIF II. Dépenses d'immobilisations(1) pour l'ensemble du secteur manufacturier, par région métropolitaine sélectionnée et le pays de contrôle, 1982-1984

Metropolitan areas Région métropolitaine		Country of control Pays de contrôle				Totals	
		Canada		Foreign Étrangers		\$'000,000	%
		\$'000,000	%	\$'000,000	%		
St. John's, Newfoundland - Terre-Neuve	1982	1.2	39.0	2.0	61.0	3.2	100.0
	1983	1.6	46.6	1.8	53.4	3.4	100.0
	1984	x	x	x	x	12.1	100.0
Halifax	1982	9.4	20.2	37.1	79.8	46.5	100.0
	1983	8.8	26.7	24.0	73.3	32.8	100.0
	1984	3.5	11.2	28.1	88.8	31.6	100.0
Saint John, New Brunswick - Nouveau-Brunswick	1982	x	x	x	x	44.8	100.0
	1983	x	x	x	x	32.9	100.0
	1984	x	x	x	x	32.1	100.0
Québec	1982	x	x	x	x	198.7	100.0
	1983	12.2	5.4	212.8	94.6	225.0	100.0
	1984	26.4	23.3	87.0	76.7	113.4	100.0
Montréal	1982	315.0	51.2	300.5	48.8	615.5	100.0
	1983	241.8	47.0	272.2	53.0	514.0	100.0
	1984	315.3	46.0	370.5	54.0	685.8	100.0
Ottawa-Hull	1982	99.3	77.8	28.3	22.2	127.6	100.0
	1983	123.6	85.0	21.9	15.0	145.5	100.0
	1984	159.5	76.5	49.1	23.5	208.6	100.0
Toronto	1982	382.1	32.3	801.9	67.7	1,184.0	100.0
	1983	296.0	29.6	702.3	70.4	998.3	100.0
	1984	390.9	31.1	866.6	68.9	1,257.5	100.0
Hamilton	1982	245.3	74.6	83.5	25.4	328.8	100.0
	1983	112.9	57.4	83.8	42.6	196.7	100.0
	1984	208.0	65.8	107.9	34.2	315.9	100.0
London	1982	18.4	16.4	94.3	83.6	112.7	100.0
	1983	19.4	9.4	187.3	90.6	206.7	100.0
	1984	27.1	14.7	157.2	85.3	184.3	100.0
Windsor	1982	18.0	12.0	132.1	88.0	150.1	100.0
	1983	x	x	x	x	377.9	100.0
	1984	11.9	9.2	118.1	90.8	130.0	100.0
Winnipeg	1982	36.6	50.1	36.5	49.9	73.1	100.0
	1983	26.3	42.8	35.1	57.2	61.4	100.0
	1984	39.0	55.3	31.5	44.7	70.5	100.0
Calgary	1982	91.8	84.0	17.5	16.0	109.3	100.0
	1983	69.3	63.5	39.8	36.5	109.1	100.0
	1984	41.9	70.1	17.8	29.9	59.7	100.0
Edmonton	1982	72.5	13.0	485.5	87.0	558.0	100.0
	1983	64.0	19.2	269.8	80.8	333.8	100.0
	1984	24.8	9.5	235.8	90.5	260.6	100.0
Vancouver	1982	123.1	42.3	167.9	57.7	291.0	100.0
	1983	85.1	41.1	122.0	58.9	207.1	100.0
	1984	89.2	43.7	114.9	56.3	204.1	100.0
Victoria	1982	x	x	x	x	7.7	100.0
	1983	x	x	x	x	2.9	100.0
	1984	x	x	x	x	3.5	100.0
Selected metropolitan areas - Total - Région métropolitaine sélectionnée	1982	1,483.2	38.5	2,367.8	61.5	3,851.0	100.0
	1983	1,110.3	32.2	2,337.2	67.8	3,447.5	100.0
	1984	1,374.8	38.5	2,194.9	61.5	3,569.7	100.0
All other manufacturing areas - Total - Toutes autres régions de fabrication	1982	4,291.4	56.2	3,350.1	43.8	7,641.5	100.0
	1983	3,143.2	58.7	2,210.8	41.3	5,354.0	100.0
	1984	2,774.7	55.3	2,239.8	44.7	5,014.5	100.0
Manufacturing industries - Total - Secteur manufacturier	1982	5,774.6	50.2	5,717.9	49.8	11,492.5	100.0
	1983	4,253.5	48.3	4,548.0	51.7	8,801.5	100.0
	1984	4,149.5	48.3	4,434.7	51.7	8,584.2	100.0

(1) Includes capital items charged to operating expenses.  
(1) Y comprend les biens-capitaux imputés sur les dépenses d'exploitation.



increase capital outlays by 24% to \$1,375 million. In sharp contrast are plans by foreign controlled firms who account for 62% of the expenditures. Those firms plan a 6% reduction in capital expenditures to \$2,195 million. The cities with planned additions to capital spending in excess of \$100 million include Toronto, Montreal and Hamilton. The increased level of investment is a result of both Canadian and foreign controlled firms decisions to increase spending. The largest absolute reductions occurred in Windsor (-\$248 million) and Quebec City (-\$112 million) almost exclusively resulting from weaker investment plans by foreign controlled firms.

In preparing estimates of capital and repair expenditures by country of control, it was necessary to identify the enterprise affiliation of each establishment. As an extension of this exercise, tabulations were constructed detailing the degree to which capital expenditures are concentrated in the leading investing enterprises. As well, counts of foreign and Canadian controlled firms among the leading four and eight firms are tabulated in Text Tables III, IV, and V. These concentration measures provide information on the degree of investment diversity in an area or industry. These same techniques are used to describe firm behaviour in many other published series. To interpret the following results it is important to note that the staging or timing of capital projects could change the ranking of firms and the concentration levels of the industries, provinces and metropolitan areas.

The relative importance of the top four and top eight firms is illustrated at the industry group level for the years 1982-1984 in Text Table III. In Mining, two of the three groups have four-firm concentration levels exceeding 50% -- metal mines (51%) and non-metal mines (61%). Although Petroleum and Gas Exploration is more diversified, over one half of the capital investment for 1984 is planned by only eight firms, five of which are controlled in Canada. Out of twenty manufacturing groups, only two groups, the clothing and wood industries have eight-firm concentration levels under 40%. Of the 18 remaining industries, 13 have eight-firm concentration ratios in excess of 50% for 1984. Capital investment by the top eight firms averaged 63% for 20 major manufacturing groups in 1984 weighted by investment. The comparable

au Canada dans ces centres prévoient augmenter les dépenses en immobilisations de 24% pour les porter à \$1,375 millions. Par contre, les entreprises sous contrôle étranger, qui représentent 62% des dépenses, prévoient une réduction de 6% des dépenses en immobilisations, à \$2,195 millions. Les villes qui prévoient des augmentations des dépenses en immobilisations dépassant \$100 millions comprennent Toronto, Montréal et Hamilton. L'augmentation des investissements s'explique par la décision des entreprises sous contrôle canadien et sous contrôle étranger d'accroître leurs dépenses. Les réductions les plus fortes en valeur absolue s'observent à Windsor (-\$248 millions) et à Québec (-\$112 millions), presque uniquement à cause des coupures dans les projets d'investissements des entreprises sous contrôle étranger.

Lors de la préparation des estimations des dépenses en immobilisations et réparations par pays de contrôle, il a été nécessaire d'identifier l'affiliation par entreprise de chaque établissement. Comme prolongement de ce programme, on a préparé des totalisations présentant en détail le degré de concentration des dépenses en immobilisations parmi les principales entreprises. De plus, on trouvera aux tableaux explicatifs III, IV et V le nombre des entreprises sous contrôle étranger et sous contrôle canadien parmi les quatre et les huit premières entreprises. Ces mesures de concentration fournissent des renseignements sur le degré de diversité des investissements dans une région ou une branche d'activité. Ces mêmes techniques servent à décrire le comportement des entreprises dans un grand nombre d'autres séries publiées. Afin d'interpréter les résultats suivants, il est important de noter que l'endroit ou la période des projets de dépenses d'investissements pourrait changer la classification des entreprises et le niveau de concentration des branches d'activité, des provinces et des régions métropolitaines.

Le tableau explicatif III présente l'importance relative des quatre premières et des huit premières entreprises au niveau du groupe industriel pour la période 1982-1984. Dans le secteur des mines, deux des trois groupes ont des niveaux de concentration de quatre entreprises dépassant 50%: les mines métalliques (51%) et les mines non métalliques (61%). Bien que la branche de l'exploration pétrolière et gazière soit plus diversifiée, plus de la moitié des investissements en immobilisations pour 1984 est prévue par huit entreprises seulement, dont cinq sont contrôlées au Canada. Pour ce qui est des 20 groupes du secteur de la fabrication, deux seulement, les branches du vêtement et du bois, ont des niveaux de concentration de huit entreprises inférieurs à 40%. Pour ce qui est des 18 branches restantes, 13 ont des ratios de concentration de huit entreprises dépassant 50% en 1984. Les dépenses en immobilisations des huit premières

TEXT TABLE III. Concentration of Capital Expenditures Among the Leading Four and Eight Enterprises by Industry Group, 1982-1984

Industry group Groupe d'industries	Capital expenditures Dépenses d'immobilisations			Capital expenditures by Dépenses d'immobilisation par		
				Top 4 - 4 principales		
	1982	1983	1984	1982	1983	1984
No.	millions of dollars millions de dollars			per cent - pourcentage		
1 Forestry	148.0	144.3	225.2	31	34	43
2 Metal mines	1,470.0	1,087.1	1,399.4	42	48	51
3 Non metal mines	1,451.9	1,428.7	824.6	56	66	61
4 Petroleum and gas	7,439.7	7,091.5	7,797.5	43	42	39
5 Total mining	10,361.6	9,607.3	10,021.5	34	35	33
6 Food and beverage industries	885.1	830.7	860.8	20	24	28
7 Tobacco products industries	47.3	48.7	42.0	99	100	100
8 Rubber and plastic products industries	283.9	192.6	225.6	67	43	29
9 Leather industries	12.2	19.9	17.8	35	42	39
10 Textile industries	143.7	151.1	188.7	39	42	44
11 Knitting mills	15.9	24.3	25.3	27	43	36
12 Clothing industries	19.5	16.3	24.9	33	23	34
13 Wood industries	320.3	221.2	311.9	45	28	19
14 Furniture and fixtures industries	35.2	24.2	31.2	40	25	22
15 Paper and allied industries	1,855.5	1,062.4	1,088.7	42	46	47
16 Printing, publishing and allied industries	176.4	174.2	233.4	37	41	44
17 Primary metal industries	1,205.8	693.2	1,143.4	62	48	76
18 Metal fabricating industries	229.0	198.1	242.8	17	20	34
19 Machinery industries	320.3	224.8	235.5	38	42	46
20 Transportation equipment industries	688.5	794.5	640.2	55	66	52
21 Electrical products industries	340.2	450.9	445.3	48	50	43
22 Non-metallic mineral products industries	166.4	132.9	160.0	33	36	40
23 Petroleum and coal products industries	1,224.5	734.1	519.9	70	81	79
24 Chemical and chemical products industries	2,277.0	1,695.5	1,044.0	48	51	43
25 Miscellaneous manufacturing industries	96.7	106.4	108.9	31	41	32
26 Total manufacturing(1)	10,343.4	7,796.0	7,590.3	22	17	16

(1) Excludes capital items charges to operation expenses.



**TABEAU EXPLICATIF III. Concentration des dépenses en immobilisations parmi les quatre et les huit entreprises les plus importantes selon le groupe d'activité économique, 1982-1984**

Capital expenditures by Canadian-controlled enterprises among			Entreprises sous contrôle canadien parmi						Industry group	No
Dépenses d'immobilisations par			Top 4 - 4 principales			Top 8 - 8 principales			Groupe d'industries	
1982	1983	1984	1982	1983	1984	1982	1983	1984		
per cent - pourcentage			number - nombre							
51	57	71	4	3	3	6	6	6	Forêts	1
60	66	68	3	3	2	5	5	5	Mines métalliques	2
76	84	83	3	3	3	6	6	6	Mines non métalliques	3
57	56	56	3	2	2	4	4	5	Pétrole et gaz	4
<b>48</b>	<b>49</b>	<b>49</b>	<b>2</b>	<b>3</b>	<b>3</b>	<b>5</b>	<b>6</b>	<b>6</b>	<b>Total, miniers</b>	<b>5</b>
31	36	40	3	2	2	4	4	3	Industrie des aliments et boissons	6
...	...	...	-	-	-	...	...	...	Industrie du tabac	7
74	53	43	-	-	-	-	1	1	Industrie du caoutchouc et produits en matière plastiques	8
55	61	57	3	2	3	4	6	5	Industrie du cuir	9
56	60	66	1	2	1	1	3	2	Industrie du textile	10
43	54	51	2	4	3	6	7	7	Bonneteries	11
43	34	48	2	1	1	5	5	3	Industrie de l'habillement	12
59	42	50	3	2	1	7	5	4	Industrie du bois	13
57	35	34	2	3	3	4	6	4	Industries du meuble et des articles d'ameublement	14
65	68	66	4	4	4	7	6	5	Industrie du papier et activités annexes	15
50	51	55	4	4	4	7	7	6	Imprimerie, éditions et activités annexes	16
86	75	92	4	3	2	7	7	5	Première transformation des métaux	17
25	28	40	2	1	1	4	2	5	Fabrication de produits en métal	18
48	50	57	-	1	-	2	2	1	Fabrication de machines	19
70	73	66	1	-	-	3	3	2	Fabrication d'équipement de transport	20
65	64	55	3	2	2	3	3	2	Fabrication de produits électriques	21
55	54	60	1	3	3	4	4	3	Fabrication de produits minéraux non métalliques	22
94	100	99	-	-	1	3	2	1	Fabrication de produits du pétrole et du charbon	23
71	69	58	1	1	1	2	3	2	Industrie chimique	24
42	52	46	1	2	2	4	3	3	Industries manufacturières diverses	25
<b>33</b>	<b>28</b>	<b>25</b>	<b>2</b>	<b>2</b>	<b>1</b>	<b>5</b>	<b>4</b>	<b>4</b>	<b>Total, manufacturiers(1)</b>	<b>26</b>

(1) Excluent les biens-capitaux inscrits sur les dépenses d'exploitation.

weighted average for the top four firms is 48%.

Concentration ratios for capital investment intentions in manufacturing are tabulated for the leading four and eight firms provincially in Text Table IV. With the broadest industrial base, Ontario is the least concentrated by the top eight firms at 26% in 1984; this has declined from 39% in 1982. Concentration levels by the top eight manufacturers exceed 40% in the other nine provinces, reaching a high of 90% in Newfoundland. Concentration ratios for the top four firms by province average 31% (weighted by manufacturers capital outlays). The corresponding ratio for the top eight firms is 42%.

Four major metropolitan centres, Montreal (18%), Toronto (20%), Winnipeg (22%) and Vancouver (29%), have the lowest four firm ratios among the 15 major cities (Text Table V). This parallels the pattern in their respective provinces (Text Table IV). The highest eight-firm concentration levels occur in Halifax (91%), Ottawa-Hull (88%) and Edmonton (79%). Of the 24 firms surveyed in those three metropolitan areas, 14 are foreign controlled. Four-firm concentration levels average 36% for the 15 major metropolitan areas listed in Text Table V. The complementary ratio for the largest eight investors is 47%.

entreprises s'élèvent en moyenne à 63% pour 20 principaux groupes du secteur de la fabrication en 1984, pondérés par investissement. La moyenne pondérée comparable pour les quatre premières entreprises est 48%.

Les ratios de concentration des intentions de dépenses en immobilisations dans le secteur de la fabrication sont totalisés pour les quatre et les huit premières entreprises par province au tableau explicatif IV. Possédant la base industrielle la plus vaste, l'Ontario est la province où la concentration par les huit premières entreprises est la plus faible (26% en 1984, contre 39% en 1982). Les niveaux de concentration des huit premiers fabricants dépassent 40% dans les neuf autres provinces, pour atteindre un sommet de 90% à Terre-Neuve. Les ratios de concentration des quatre premières entreprises par province s'élèvent en moyenne à 31% (pondération suivant les dépenses en immobilisations des fabricants). Le ratio correspondant pour les huit premières entreprises est de 42%.

Quatre grands centres métropolitains, soit Montréal (18%), Toronto (20%), Winnipeg (22%) et Vancouver (29%), ont les ratios les plus bas pour quatre entreprises des 15 villes principales (tableau explicatif V). Ces résultats sont semblables à ceux de leurs provinces respectives (tableau explicatif IV). Les niveaux de concentration les plus élevés pour les huit premières entreprises s'observent à Halifax (91%), Ottawa-Hull (88%) et Edmonton (79%). Sur les 24 entreprises enquêtées dans ces trois régions métropolitaines, 14 sont sous contrôle étranger. Les niveaux de concentration pour les quatre premières entreprises s'élèvent en moyenne à 36% pour les 15 principales régions métropolitaines énumérées au tableau explicatif V. Le ratio complémentaire pour les huit premiers investisseurs est 47%.

TEXT TABLE IV. Concentration of Capital Expenditures(1) Among the Leading Four and Eight Enterprises in Manufacturing by Province, 1982-1984

TABLEAU EXPLICATIF IV. Concentration des dépenses en immobilisations(1) parmi les quatre et les huit entreprises les plus importantes dans le secteur manufacturier par province, 1982-1984

Province	Capital expenditures Dépenses d'immobilisations			Capital expenditures by Dépenses d'immobilisations par		
	1982	1983	1984	Top 4 - 4 principales		
				1982	1983	1984
	millions of dollars millions de dollar			per cent - pourcentage		
Newfoundland - Terre-Neuve	81.3	36.5	52.2	74	79	73
Prince Edward Island - Île-du-Prince-Édouard	4.9	4.4	6.6	65	75	77
Nova Scotia - Nouvelle-Écosse	312.5	211.4	135.9	74	65	47
New Brunswick - Nouveau-Brunswick	349.1	223.9	120.4	82	68	51
Québec	1,937.7	1,813.3	2,558.4	31	24	38
Ontario	4,082.1	3,359.4	3,264.5	28	24	17
Manitoba	143.5	91.7	123.7	32	24	34
Saskatchewan	71.3	86.2	81.9	60	53	67
Alberta	2,390.3	1,563.1	716.6	59	63	60
British Columbia - Colombie-Britannique	970.1	405.5	529.4	40	31	28
Yukon and Northwest Territories - Yukon et Territoires du Nord-Ouest	0.6	0.6	0.7	...	...	...
<b>Total</b>	<b>10,343.4</b>	<b>7,796.0</b>	<b>7,590.3</b>	<b>22</b>	<b>17</b>	<b>16</b>
	Capital expenditures Dépenses d'immobilisations par			Canadian controlled enterprises among Entreprises sous contrôle canadien parmi		
	Top 8 - 8 principales			Top 4 - 4 principales		Top 8 - 8 principales
	1982	1983	1984	1982	1983	1984
	per cent - pourcentage			number - nombre		
Newfoundland - Terre-Neuve	91	89	90	3	2	2
Prince Edward Island - Île-du-Prince-Édouard	79	84	83	4	4	4
Nova Scotia - Nouvelle-Écosse	86	79	68	1	1	1
New Brunswick - Nouveau-Brunswick	90	78	75	4	4	3
Québec	46	40	51	3	2	2
Ontario	39	36	26	2	1	2
Manitoba	47	35	48	1	1	4
Saskatchewan	71	74	77	4	4	4
Alberta	78	73	68	1	1	1
British Columbia - Colombie-Britannique	61	47	41	3	3	3
Yukon and Northwest Territories - Yukon et Territoires du Nord-Ouest	...	...	...	...	...	...
<b>Total</b>	<b>33</b>	<b>28</b>	<b>25</b>	<b>2</b>	<b>2</b>	<b>1</b>

(1) Excludes capital items charges to operating expenses.

(1) Excluent les biens-capitaux imputés sur les dépenses d'exploitation.



TEXT TABLE V. Concentration of Capital Expenditures(1) Among the Leading Four and Eight Enterprises in Manufacturing by Selected Metropolitan Areas, 1982-1984

Metropolitan areas Région métropolitaine	Capital expenditures Dépenses d'immobilisations			Capital expenditures by Dépenses d'immobilisation par		
	1982	1983	1984	Top 4 - 4 principales		
				1982	1983	1984
No.	millions of dollars millions de dollars			per cent - pourcentage		
1 St. John's, Newfoundland	3.2	3.4	12.1	51	43	70
2 Halifax	46.5	32.8	31.6	76	70	76
3 Saint John, New Brunswick	44.8	32.9	32.1	82	72	72
4 Québec	198.7	225.0	113.4	x	x	66
5 Montréal	615.5	514.0	685.8	25	17	18
6 Ottawa-Hull	127.6	145.5	208.6	65	41	57
7 Toronto	1,184.0	998.3	1,257.5	20	17	20
8 Hamilton	328.8	196.7	315.9	55	43	51
9 London	112.7	206.7	184.3	54	70	62
10 Windsor	150.1	377.9	130.0	65	x	61
11 Winnipeg	73.1	61.4	70.5	31	27	22
12 Calgary	109.3	109.1	59.7	39	54	32
13 Edmonton	558.0	333.8	260.6	69	69	71
14 Vancouver	291.0	207.1	204.1	34	38	29
15 Victoria	7.7	2.9	3.5	64	39	44
16 Total	3,851.0	3,447.5	3,569.7	17	19	14

(1) Includes capital items charged to operating expenses.

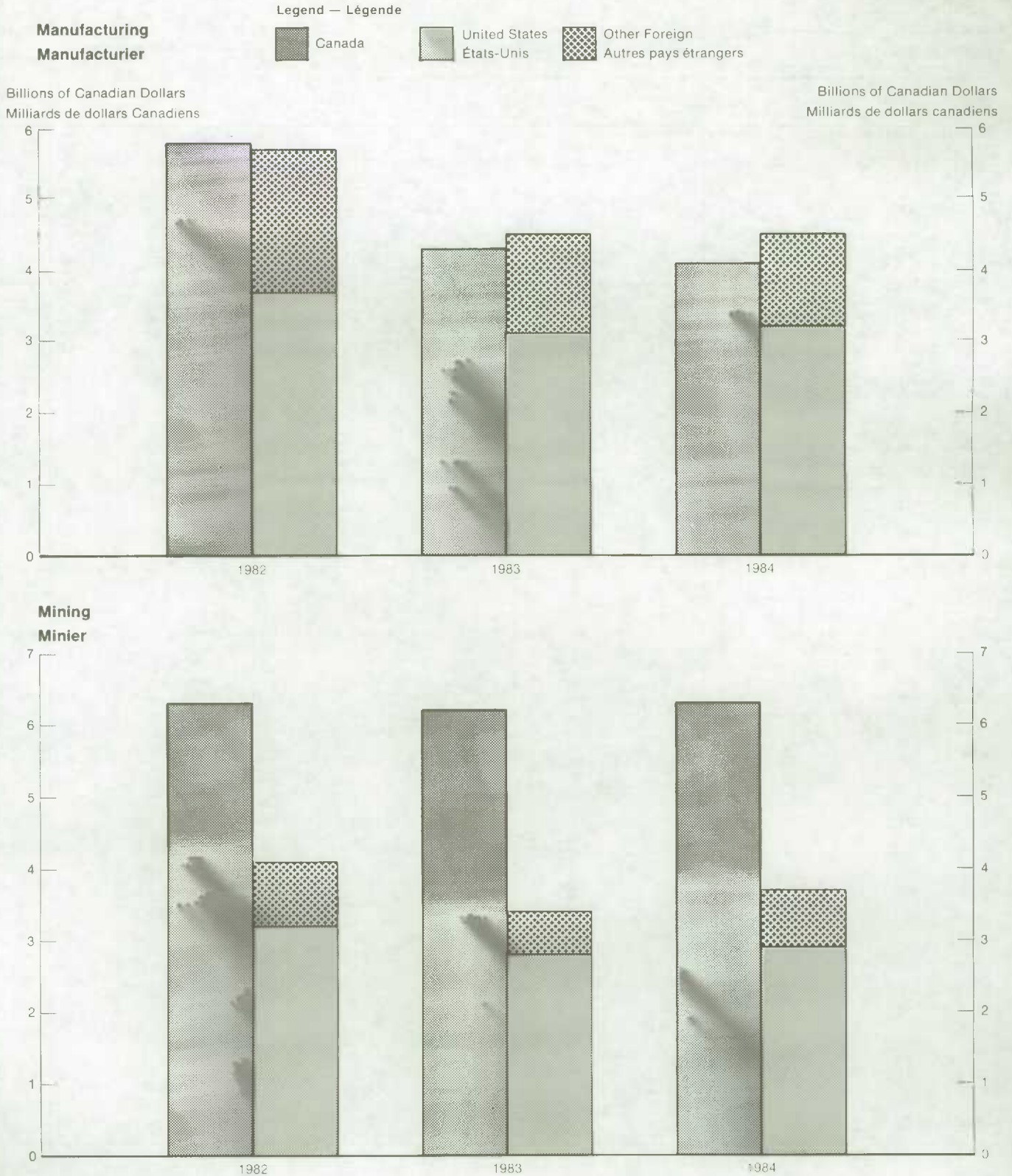
**TABLEAU EXPLICATIF V. Concentration des dépenses en immobilisations(1) parmi les quatre et les huit entreprises les plus importantes dans le secteur manufacturier par région métropolitaine sélectionnée, 1982-1984**

Capital expenditures by Dépenses d'immobilisations par			Canadian-controlled enterprises among Entreprises sous contrôle canadien parmi						Metropolitan areas Région métropolitaine	
Top 8 - 8 principales			Top 4 - 4 principales			Top 8 - 8 principales				
1982	1983	1984	1982	1983	1984	1982	1983	1984		N <sup>o</sup>
percent - pourcentage			number - nombre							
63	59	78	2	2	2	5	5	5	St. John's, Terre-Neuve	1
86	83	91	3	1	-	4	4	2	Halifax	2
86	76	73	4	4	4	7	7	6	Saint John, Nouveau-Brunswick	3
87	88	73	1	1	1	4	3	4	Québec	4
37	26	31	3	3	2	5	5	5	Montréal	5
74	83	88	3	3	2	7	6	6	Ottawa-Hull	6
30	24	29	-	1	1	3	2	2	Toronto	7
63	50	61	3	2	3	3	2	3	Hamilton	8
69	79	72	-	-	1	2	2	2	London	9
75	81	72	-	1	-	1	1	1	Windsor	10
42	39	35	1	-	1	4	2	4	Winnipeg	11
60	67	48	4	3	3	7	6	5	Calgary	12
79	76	79	-	1	-	2	2	2	Edmonton	13
52	52	44	1	1	1	3	2	2	Vancouver	14
72	44	50	3	4	4	6	6	6	Victoria	15
28	29	24	1	-	2	3	2	3	<b>Total</b>	16

(1) Y comprend les biens-capitaux imputés sur les dépenses d'exploitation.

### Capital Expenditures in Manufacturing and Mining by Country of Control, 1982-84

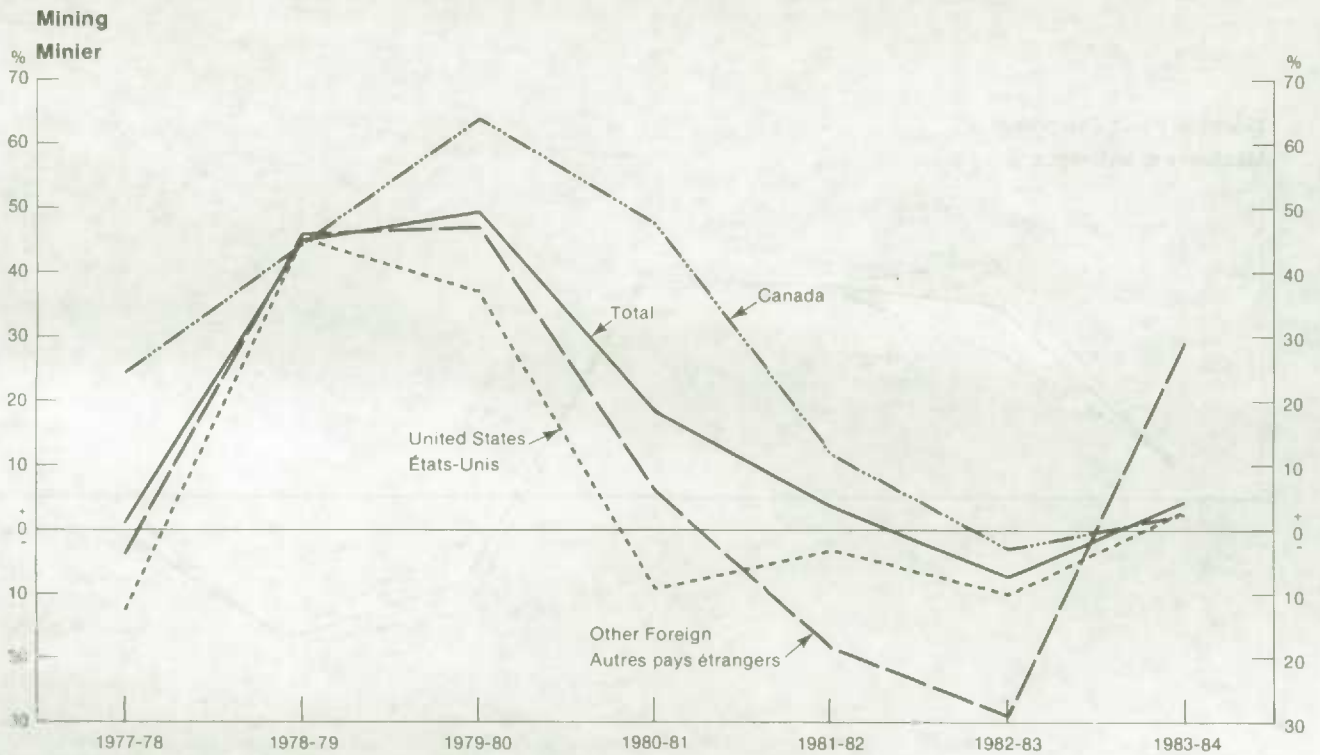
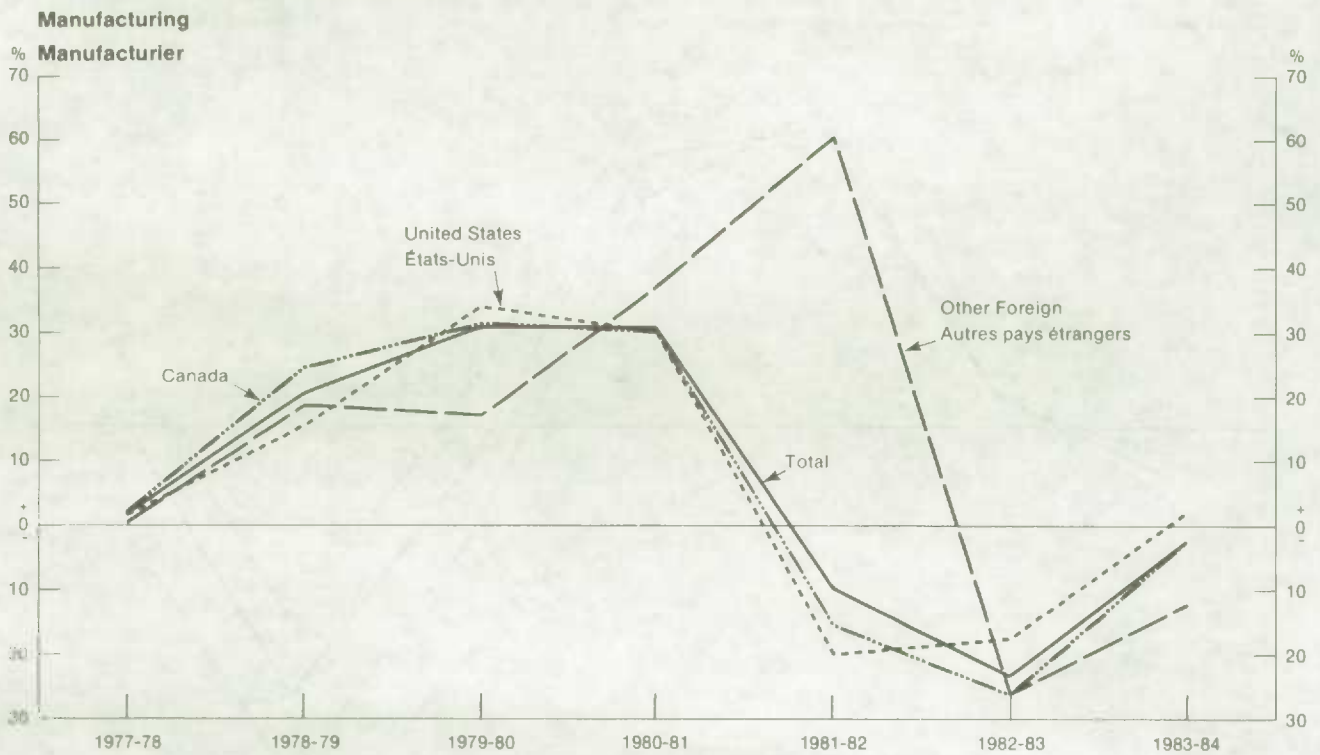
Dépenses en immobilisations dans les secteurs manufacturier et minier selon le pays de contrôle, 1982-84





**Annual Percentage Change of Capital Expenditures in Manufacturing and Mining by Country of Control, 1977-84**

Variation annuelle en pourcentage des dépenses en immobilisations dans les secteurs manufacturier et minier selon le pays de contrôle, 1977-84



**Annual Percentage Change of Construction and Machinery Capital Expenditures,  
In Manufacturing, by Country of Control, 1977-84**

**Variation annuelle en pourcentage des dépenses en capital en construction et machines  
du secteur manufacturier, selon le pays de contrôle, 1977-84**

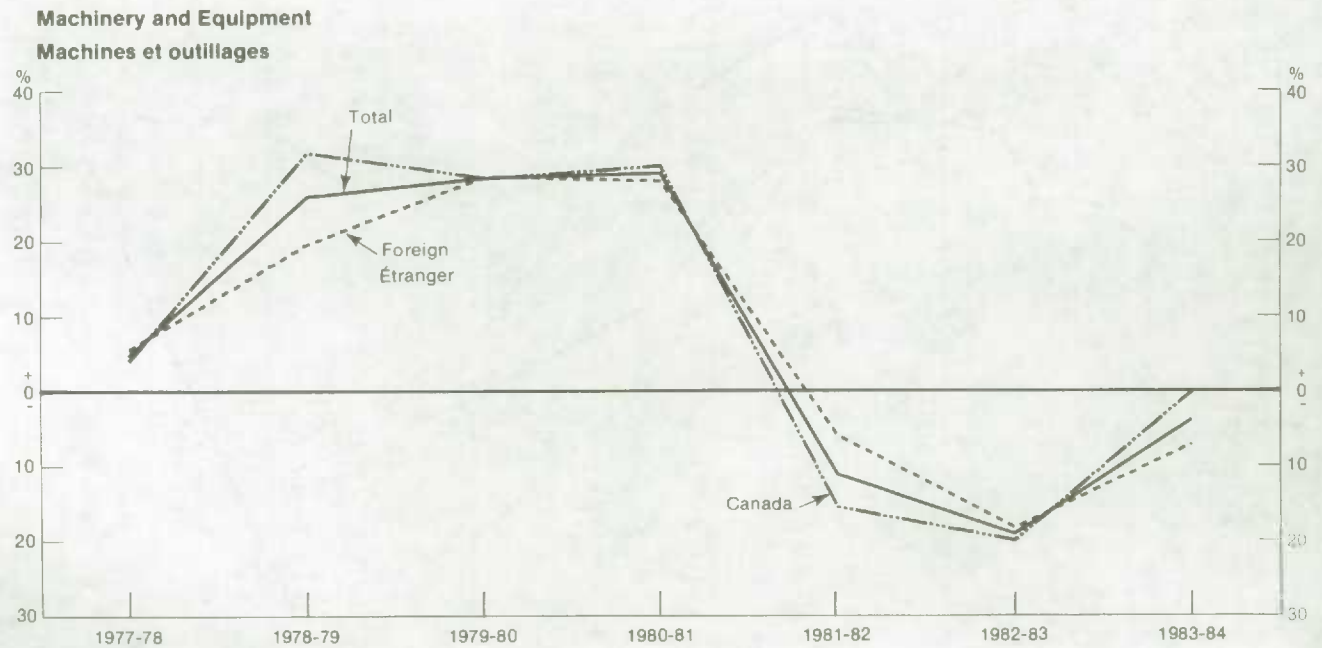
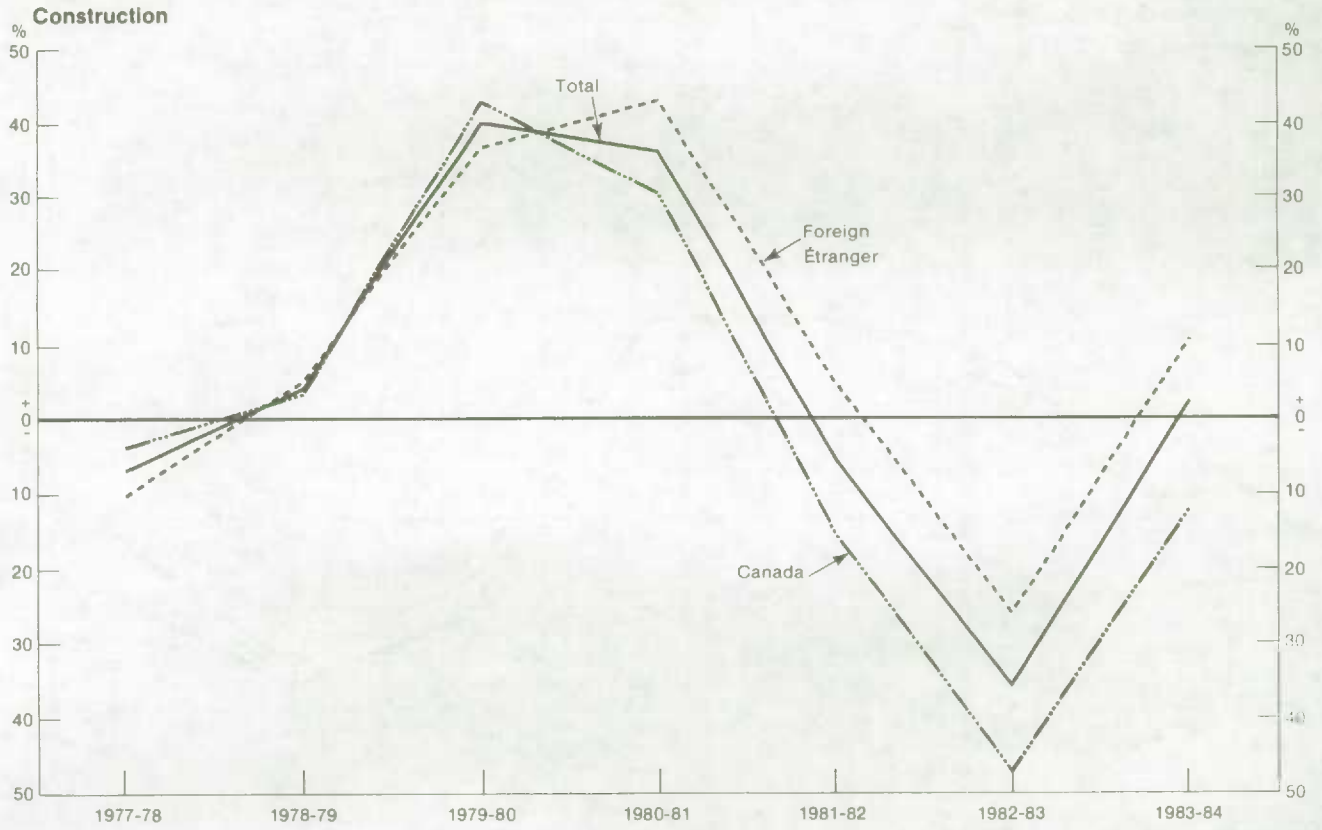


TABLE 1. Capital and Repair Expenditures of the Forestry Section by Country of Control

TABLEAU 1. Dépenses d'immobilisations et de réparations du secteur des forêts, selon le pays de contrôle

Industry group and country of control Groupe d'industries et pays de contrôle	Capital expenditures Dépenses d'immobilisations			Repair expenditures Dépenses de réparations			Capital and repair expenditures Dépenses d'immobilisations et de réparations		
	Construction	Machinery and equipment Machines et outillages	Sub-total Total partiel	Construction	Machinery and equipment Machines et outillages	Sub-total Total partiel			
	millions of dollars - millions de dollars								
<b>Forestry - Forêts</b>									
1982									
United States - États-Unis .....	17.5	8.8	26.3	9.7	36.1	45.8	72.1	17.9	
Other foreign countries - Autres pays étrangers .....	12.5	9.2	21.7	9.5	18.1	27.6	49.3	12.2	
Foreign countries - Total - Pays étrangers .....	30.0	18.0	48.0	19.2	54.2	73.4	121.4	30.1	
Canada .....	63.5	36.5	100.0	46.7	134.8	181.5	281.5	69.9	
Foreign countries and Canada - Total - Pays étrangers et Canada .....	<b>93.5</b>	<b>54.5</b>	<b>148.0</b>	<b>65.9</b>	<b>189.0</b>	<b>254.9</b>	<b>402.9</b>	<b>100.0</b>	
1983									
United States - États-Unis .....	12.2	6.9	19.1	10.7	35.9	46.6	65.7	14.6	
Other foreign countries - Autres pays étrangers .....	12.0	9.5	21.5	9.3	22.0	31.3	52.8	11.7	
Foreign countries - Total - Pays étrangers .....	24.2	16.4	40.6	20.0	57.9	77.9	118.5	26.3	
Canada .....	67.4	36.3	103.7	54.7	173.0	227.7	331.4	73.7	
Foreign countries and Canada - Total - Pays étrangers et Canada .....	<b>91.6</b>	<b>52.7</b>	<b>144.3</b>	<b>74.7</b>	<b>230.9</b>	<b>305.6</b>	<b>449.9</b>	<b>100.0</b>	
1984									
United States - États-Unis .....	16.4	17.8	34.2	13.5	35.4	48.9	83.1	15.2	
Other foreign countries - Autres pays étrangers .....	14.6	16.4	31.0	8.7	22.6	31.3	62.3	11.4	
Foreign countries - Total - Pays étrangers .....	31.0	34.2	65.2	22.2	58.0	80.2	145.4	26.6	
Canada .....	88.6	71.4	160.0	60.1	180.3	240.4	400.4	73.4	
Foreign countries and Canada - Total - Pays étrangers et Canada .....	<b>119.7</b>	<b>105.5</b>	<b>225.2</b>	<b>82.2</b>	<b>238.3</b>	<b>320.5</b>	<b>545.7</b>	<b>100.0</b>	

Note: Actual expenditures 1982, preliminary actual 1983, intentions 1984.  
 Nota: Dépenses réelles en 1982, dépenses réelles provisoires en 1983, prévisions 1984.



TABLE 2. Capital and Repair Expenditures for Forestry by Province and Country of Control

TABLERAU 2. Dépenses d'immobilisations et de réparations pour le secteur des forêts, selon la province et le pays de contrôle

Industry group and country of control Groupe d'industries et pays de contrôle	Capital expenditures Dépenses d'immobilisations			Repair expenditures Dépenses de réparations			Capital and repair expenditures Dépenses d'immobilisations et de réparations		
	Construction	Machinery and equipment Machines et outillages	Sub-total Total partiel	Construction	Machinery and equipment Machines et outillages	Sub-total Total partiel			
	millions of dollars - millions de dollars								%
<b>Atlantic Region - Région de l'Atlantique</b>									
1982									
United States - États-Unis .....	X	X	X	X	X	X	X	X	
Other foreign countries - Autres pays étrangers .....	X	X	X	X	X	X	X	X	
Foreign countries - Total - Pays étrangers .....	X	X	X	X	X	X	X	X	
Canada .....	X	X	X	X	X	X	X	X	
Foreign countries and Canada - Total - Pays étrangers et Canada .....	5.0	7.1	12.1	2.5	6.7	9.2	21.3	100.0	
1983									
United States - États-Unis .....	X	X	X	X	X	X	X	X	
Other foreign countries - Autres pays étrangers .....	X	X	X	X	X	X	X	X	
Foreign countries - Total - Pays étrangers .....	X	X	X	X	X	X	X	X	
Canada .....	X	X	X	X	X	X	X	X	
Foreign countries and Canada - Total - Pays étrangers et Canada .....	3.6	3.3	6.9	2.7	6.6	9.3	16.2	100.0	
1984									
United States - États-Unis .....	X	X	X	X	X	X	X	X	
Other foreign countries - Autres pays étrangers .....	X	X	X	X	X	X	X	X	
Foreign countries - Total - Pays étrangers .....	X	X	3.9	X	X	X	X	X	
Canada .....	X	X	5.7	X	X	X	X	X	
Foreign countries and Canada - Total - Pays étrangers et Canada .....	4.5	5.1	9.6	2.9	6.6	9.5	19.1	100.0	
<b>Québec</b>									
1982									
United States - États-Unis .....	X	X	X	X	X	X	X	X	
Other foreign countries - Autres pays étrangers .....	X	X	X	X	X	X	X	X	
Foreign countries - Total - Pays étrangers .....	X	X	X	X	X	X	X	X	
Canada .....	X	X	X	X	X	X	X	X	
Foreign countries and Canada - Total - Pays étrangers et Canada .....	16.3	7.2	23.5	10.3	35.0	45.3	68.8	100.0	
1983									
United States - États-Unis .....	X	X	X	X	X	X	X	X	
Other foreign countries - Autres pays étrangers .....	X	X	X	X	X	X	X	X	
Foreign countries - Total - Pays étrangers .....	X	X	X	X	X	X	X	X	
Canada .....	X	X	X	X	X	X	X	X	
Foreign countries and Canada - Total - Pays étrangers et Canada .....	13.7	6.0	19.7	11.6	38.1	49.7	69.4	100.0	
1984									
United States - États-Unis .....	X	X	X	X	X	X	X	X	
Other foreign countries - Autres pays étrangers .....	X	X	X	X	X	X	X	X	
Foreign countries - Total - Pays étrangers .....	X	X	X	X	X	X	X	X	
Canada .....	X	X	X	X	X	X	X	X	
Foreign countries and Canada - Total - Pays étrangers et Canada .....	11.3	11.3	22.6	11.3	36.9	48.2	70.8	100.0	

Note: Actual expenditures 1982, preliminary actual 1983, intentions 1984.  
Nota: Dépenses réelles en 1982, dépenses réelles provisoires en 1983, prévisions 1984.

TABLE 2. Capital and Repair Expenditures for Forestry by Province and Country of Control - Continued

TABLEAU 2. Dépenses d'immobilisations et de réparations pour le secteur des forêts, selon la province et le pays de contrôle - suite

Industry group and country of control - Groupe d'industries et pays de contrôle	Capital expenditures - Dépenses d'immobilisations			Repair expenditures - Dépenses de réparations			Capital and repair expenditures - Dépenses d'immobilisations et de réparations		
	Construc- tion	Machinery and equipment - Machines et outillages	Sub-total - Total partiel	Construc- tion	Machinery and equipment - Machines et outillages	Sub-total - Total partiel			
	millions of dollars - millions de dollars								%
<b>Ontario</b>									
1982									
United States - États-Unis .....	3.5	2.6	6.1	X	X	X	X	X	
Other foreign countries - Autres pays étrangers .....	-	-	-	X	X	X	X	X	
Foreign countries - Total - Pays étrangers .....	3.5	2.6	6.1	X	X	19.8	25.7	31.4	
Canada .....	5.2	9.0	14.2	X	X	41.7	56.9	68.5	
Foreign countries and Canada - Total - Pays étrangers et Canada .....	8.7	11.6	20.3	11.2	50.1	61.3	81.6	100.0	
1983									
United States - États-Unis .....	X	X	X	X	X	X	X	X	
Other foreign countries - Autres pays étrangers .....	X	X	X	X	X	X	X	X	
Foreign countries - Total - Pays étrangers .....	X	X	X	X	X	X	30.4	31.8	
Canada .....	X	X	X	X	X	X	65.1	68.1	
Foreign countries and Canada - Total - Pays étrangers et Canada .....	7.6	8.8	16.4	10.5	68.6	79.1	95.5	100.0	
1984									
United States - États-Unis .....	X	X	X	X	X	X	X	X	
Other foreign countries - Autres pays étrangers .....	X	X	X	X	X	X	X	X	
Foreign countries - Total - Pays étrangers .....	X	X	X	X	X	X	X	X	
Canada .....	X	X	X	X	X	X	X	X	
Foreign countries and Canada - Total - Pays étrangers et Canada .....	8.1	17.9	26.0	15.4	72.0	87.4	113.4	100.0	
<b>Prairie Region - Région des Prairies</b>									
1982									
United States - États-Unis .....	X	X	X	X	X	X	X	X	
Other foreign countries - Autres pays étrangers .....	X	X	X	X	X	X	X	X	
Foreign countries - Total - Pays étrangers .....	X	X	X	X	X	X	X	X	
Canada .....	X	X	X	X	X	X	X	X	
Foreign countries and Canada - Total - Pays étrangers et Canada .....	5.3	4.9	10.2	4.1	11.0	15.1	25.3	100.0	
1983									
United States - États-Unis .....	X	X	X	X	X	X	X	X	
Other foreign countries - Autres pays étrangers .....	X	X	X	X	X	X	X	X	
Foreign countries - Total - Pays étrangers .....	X	X	X	X	X	X	5.7	36.7	
Canada .....	X	X	X	X	X	X	9.8	63.2	
Foreign countries and Canada - Total - Pays étrangers et Canada .....	1.3	1.9	3.2	3.6	8.7	12.3	15.5	100.0	
1984									
United States - États-Unis .....	X	X	X	X	3.4	X	X	X	
Other foreign countries - Autres pays étrangers .....	X	X	X	X	-	X	X	X	
Foreign countries - Total - Pays étrangers .....	X	X	X	X	3.4	X	6.9	32.8	
Canada .....	X	X	X	X	6.2	X	14.0	66.6	
Foreign countries and Canada - Total - Pays étrangers et Canada .....	2.6	4.9	7.5	3.9	9.6	13.5	21.0	100.0	

Note: Actual expenditures 1982, preliminary actual 1983, intentions 1984.

Note: Dépenses réelles en 1982, dépenses réelles provisoires en 1983, prévisions 1984.

TABLE 2. Capital and Repair Expenditures for Forestry by Province and Country of Control - Concluded

TABLEAU 2. Dépenses d'immobilisations et de réparations pour le secteur des forêts, selon la province et le pays de contrôle - fin

Industry group and country of control Groupe d'industries et pays de contrôle	Capital expenditures Dépenses d'immobilisations			Repair expenditures Dépenses de réparations			Capital and repair expenditures Dépenses d'immobilisations et de réparations	
	Construction	Machinery and equipment Machines et outillages	Sub-total Total partiel	Construction	Machinery and equipment Machines et outillages	Sub-total Total partiel		
millions of dollars - millions de dollars								
<b>British Columbia - Colombie-Britannique</b>								
1982								
United States - États-Unis .....	9.9	2.4	12.3	5.0	7.0	12.0	24.3	11.8
Other foreign countries - Autres pays étrangers .....	9.0	5.7	14.7	7.7	13.7	21.4	36.1	17.5
Foreign countries - Total - Pays étrangers .....	18.9	8.1	27.0	12.7	20.7	33.4	60.4	29.3
Canada .....	39.3	15.6	54.9	25.1	65.5	90.6	145.5	70.6
Foreign countries and Canada - Total - Pays étrangers et Canada .....	58.2	23.7	81.9	37.8	86.2	124.0	205.9	100.0
1983								
United States - États-Unis .....	X	X	6.8	6.5	7.3	13.8	20.6	8.1
Other foreign countries - Autres pays étrangers .....	X	X	18.9	7.2	18.6	25.8	44.7	17.6
Foreign countries - Total - Pays étrangers .....	X	X	25.7	13.7	25.9	39.6	65.3	25.7
Canada .....	X	X	72.4	32.6	83.0	115.6	188.0	74.2
Foreign countries and Canada - Total - Pays étrangers et Canada .....	65.4	32.7	98.1	46.3	108.9	155.2	253.3	100.0
1984								
United States - États-Unis .....	X	X	X	X	7.2	X	22.5	7.0
Other foreign countries - Autres pays étrangers .....	X	X	X	X	19.2	X	52.5	25.8
Foreign countries - Total - Pays étrangers .....	X	X	35.3	13.3	26.4	39.7	75.0	23.3
Canada .....	X	X	124.3	35.5	86.8	122.3	246.6	76.7
Foreign countries and Canada - Total - Pays étrangers et Canada .....	93.2	66.3	159.5	48.7	113.2	161.9	321.4	100.0
<b>Yukon and Northwest Territories Yukon et Territoires du Nord-Ouest</b>								
1982								
United States - États-Unis .....	-	-	-	-	-	-	-	-
Other foreign countries - Autres pays étrangers .....	-	-	-	-	-	-	-	-
Foreign countries - Total - Pays étrangers .....	-	-	-	-	-	-	-	-
Canada .....	-	-	-	-	-	-	-	-
Foreign countries and Canada - Total - Pays étrangers et Canada .....	-	-	-	-	-	-	-	-
1983								
United States - États-Unis .....	-	-	-	-	-	-	-	-
Other foreign countries - Autres pays étrangers .....	-	-	-	-	-	-	-	-
Foreign countries - Total - Pays étrangers .....	-	-	-	-	-	-	-	-
Canada .....	-	-	-	-	-	-	-	-
Foreign countries and Canada - Total - Pays étrangers et Canada .....	-	-	-	-	-	-	-	-
1984								
United States - États-Unis .....	-	-	-	-	-	-	-	-
Other foreign countries - Autres pays étrangers .....	-	-	-	-	-	-	-	-
Foreign countries - Total - Pays étrangers .....	-	-	-	-	-	-	-	-
Canada .....	-	-	-	-	-	-	-	-
Foreign countries and Canada - Total - Pays étrangers et Canada .....	-	-	-	-	-	-	-	-

Note: Actual expenditures 1982, preliminary actual 1983, intentions 1984.  
Nota: Dépenses réelles en 1982, dépenses réelles provisoires en 1983, prévisions 1984.



TABLE 3. Capital and Repair Expenditures by Mining Industry Groups and Country of Control  
 TABLEAU 3. Dépenses d'immobilisations et de réparations selon le groupe d'industries minières  
 et le pays de contrôle

Industry group and country of control Groupe d'industries et pays de contrôle	Capital expenditures Dépenses d'immobilisations			Repair expenditures Dépenses de réparations			Capital and repair expenditures Dépenses d'immobilisations et de réparations	%
	Construction	Machinery and equipment Machines et outillages	Sub-total Total partiel	Construction	Machinery and equipment Machines et outillages	Sub-total Total partiel		
millions of dollars - millions de dollars								
<b>Total mining industries - Ensemble du secteur minier</b>								
1982								
United States - États-Unis	2303.3	846.7	3150.0	201.5	761.0	962.5	4112.5	31.8
Other foreign countries - Autres pays étrangers	733.3	149.2	882.5	147.9	227.3	375.2	1257.7	9.7
Foreign countries - Total - Pays étrangers	3036.6	995.9	4032.5	349.4	988.3	1337.7	5370.2	41.6
Canada	4970.6	1358.5	6329.1	276.0	946.9	1222.9	7552.0	58.4
Foreign countries and Canada - Total - Pays étrangers et Canada	<b>8007.2</b>	<b>2354.4</b>	<b>10361.6</b>	<b>625.4</b>	<b>1935.2</b>	<b>2560.6</b>	<b>12922.2</b>	<b>100.0</b>
1983								
United States - États-Unis	2139.9	695.4	2835.3	163.6	797.3	960.9	3796.2	31.3
Other foreign countries - Autres pays étrangers	517.2	108.2	625.4	176.7	209.0	385.7	1011.1	8.3
Foreign countries - Total - Pays étrangers	2657.1	803.6	3460.7	340.3	1006.3	1346.6	4807.3	39.7
Canada	5119.9	1026.3	6146.2	266.1	893.5	1159.6	7305.8	60.3
Foreign countries and Canada - Total - Pays étrangers et Canada	<b>7777.3</b>	<b>1830.0</b>	<b>9607.3</b>	<b>606.5</b>	<b>1899.9</b>	<b>2506.4</b>	<b>12113.7</b>	<b>100.0</b>
1984								
United States - États-Unis	2293.5	624.6	2918.1	184.1	822.0	1006.1	3924.2	30.6
Other foreign countries - Autres pays étrangers	648.7	160.6	809.3	189.6	291.2	480.8	1290.1	10.1
Foreign countries - Total - Pays étrangers	2942.2	785.2	3727.4	373.7	1113.2	1486.9	5214.3	40.7
Canada	5449.4	844.7	6294.1	295.5	1016.2	1311.7	7605.8	59.3
Foreign countries and Canada - Total - Pays étrangers et Canada	<b>8391.6</b>	<b>1629.9</b>	<b>10021.5</b>	<b>669.3</b>	<b>2129.1</b>	<b>2798.4</b>	<b>12819.9</b>	<b>100.0</b>
<b>Metal mines - Mines métalliques</b>								
1982								
United States - États-Unis	X	X	324.6	44.3	256.7	301.0	625.6	26.2
Other foreign countries - Autres pays étrangers	X	X	290.5	14.0	126.9	140.9	431.4	18.1
Foreign countries - Total - Pays étrangers	464.0	151.1	615.1	58.3	383.6	441.9	1057.0	44.3
Canada	635.4	219.5	854.9	54.1	421.5	475.6	1330.5	55.7
Foreign countries and Canada - Total - Pays étrangers et Canada	<b>1099.4</b>	<b>370.6</b>	<b>1470.0</b>	<b>112.4</b>	<b>805.1</b>	<b>917.5</b>	<b>2387.5</b>	<b>100.0</b>
1983								
United States - États-Unis	X	X	147.2	38.1	246.5	284.6	431.8	21.8
Other foreign countries - Autres pays étrangers	X	X	235.3	11.4	134.0	145.4	380.7	19.2
Foreign countries - Total - Pays étrangers	265.1	117.4	382.5	49.5	380.5	430.0	812.5	41.1
Canada	541.5	163.0	704.5	55.0	405.9	460.9	1165.4	58.9
Foreign countries and Canada - Total - Pays étrangers et Canada	<b>806.7</b>	<b>280.4</b>	<b>1087.1</b>	<b>104.6</b>	<b>786.5</b>	<b>891.1</b>	<b>1978.2</b>	<b>100.0</b>
1984								
United States - États-Unis	136.3	64.4	200.7	40.3	227.5	267.8	468.5	19.5
Other foreign countries - Autres pays étrangers	180.0	108.2	288.2	15.8	203.3	219.1	507.3	21.1
Foreign countries - Total - Pays étrangers	316.3	172.6	488.9	56.1	430.8	486.9	975.8	40.6
Canada	596.0	314.4	910.4	63.2	452.9	516.1	1426.5	59.4
Foreign countries and Canada - Total - Pays étrangers et Canada	<b>912.4</b>	<b>487.0</b>	<b>1399.4</b>	<b>119.4</b>	<b>883.6</b>	<b>1003.0</b>	<b>2402.4</b>	<b>100.0</b>

Notes: Actual expenditures 1982, preliminary actual 1983, intentions 1984.  
 Notes: Dépenses réelles en 1982, dépenses réelles provisoires en 1983, prévisions 1984.

TABLE 3. Capital and Repair Expenditures by Mining Industry Groups and Country of Control - Concluded

TABLEAU 3. Dépenses d'immobilisations et de réparations selon le groupe d'industrie minières et le pays de contrôle - fin

Industry group and country of control Groupe d'industries et pays de contrôle	Capital expenditures Dépenses d'immobilisations			Repair expenditures Dépenses de réparations			Capital and repair expenditures Dépenses d'immobilisations et de réparations	
	Construction	Machinery and equipment Machines et outillages	Sub-total Total partiel	Construction	Machinery and equipment Machines et outillages	Sub-total Total partiel		
millions of dollars - millions de dollars								
<b>Non-metal mines - Mines non métalliques</b>								
1982								
United States - États-Unis .....	X	X	179.0	X	X	125.5	304.5	15.9
Other foreign countries - Autres pays étrangers .....	X	X	128.6	X	X	54.3	182.9	9.6
Foreign countries - Total - Pays étrangers .....	186.4	121.2	307.6	10.6	169.2	179.8	487.4	25.5
Canada .....	702.2	442.1	1144.3	18.0	262.6	280.6	1424.9	74.5
Foreign countries and Canada - Total - Pays étrangers et Canada .....	<b>888.6</b>	<b>563.3</b>	<b>1451.9</b>	<b>28.6</b>	<b>431.8</b>	<b>460.4</b>	<b>1912.3</b>	<b>100.0</b>
1983								
United States - États-Unis .....	X	X	234.9	6.9	119.4	126.3	361.2	18.8
Other foreign countries - Autres pays étrangers .....	X	X	37.9	1.8	51.0	52.8	90.7	4.7
Foreign countries - Total - Pays étrangers .....	146.8	126.0	272.8	8.7	170.4	179.1	451.9	23.5
Canada .....	802.0	353.8	1155.8	12.3	299.0	311.3	1467.1	76.4
Foreign countries and Canada - Total - Pays étrangers et Canada .....	<b>948.8</b>	<b>479.9</b>	<b>1428.7</b>	<b>21.0</b>	<b>469.5</b>	<b>490.5</b>	<b>1919.2</b>	<b>100.0</b>
1984								
United States - États-Unis .....	X	X	203.9	X	X	131.6	335.5	24.1
Other foreign countries - Autres pays étrangers .....	X	X	21.4	X	X	65.4	86.8	6.2
Foreign countries - Total - Pays étrangers .....	84.9	140.4	225.3	9.4	187.6	197.0	422.3	30.3
Canada .....	288.9	310.4	599.3	13.1	359.8	372.9	972.2	69.7
Foreign countries and Canada - Total - Pays étrangers et Canada .....	<b>373.8</b>	<b>450.8</b>	<b>824.6</b>	<b>22.6</b>	<b>547.3</b>	<b>569.9</b>	<b>1394.5</b>	<b>100.0</b>
<b>Petroleum and gas - Pétrole et gaz</b>								
1982								
United States - États-Unis .....	1974.9	671.5	2646.4	X	X	536.0	3182.4	36.9
Other foreign countries - Autres pays étrangers .....	411.3	52.1	463.4	X	X	180.0	643.4	7.5
Foreign countries - Total - Pays étrangers .....	2386.2	723.6	3109.8	280.5	435.5	716.0	3825.8	44.4
Canada .....	3633.0	696.9	4329.9	203.9	262.8	466.7	4796.6	55.6
Foreign countries and Canada - Total - Pays étrangers et Canada .....	<b>6019.2</b>	<b>1420.5</b>	<b>7439.7</b>	<b>484.4</b>	<b>698.3</b>	<b>1182.7</b>	<b>8622.4</b>	<b>100.0</b>
1983								
United States - États-Unis .....	1908.6	544.6	2453.2	118.6	431.4	550.0	3003.2	36.6
Other foreign countries - Autres pays étrangers .....	336.6	15.6	352.2	163.5	24.0	187.5	539.7	6.6
Foreign countries - Total - Pays étrangers .....	2245.2	560.2	2805.4	282.1	455.4	737.5	3542.9	43.1
Canada .....	3776.4	509.5	4285.9	198.8	188.6	387.4	4673.3	56.9
Foreign countries and Canada - Total - Pays étrangers et Canada .....	<b>6021.8</b>	<b>1069.7</b>	<b>7091.5</b>	<b>480.9</b>	<b>643.9</b>	<b>1124.8</b>	<b>8216.3</b>	<b>100.0</b>
1984								
United States - États-Unis .....	X	X	2513.5	X	X	606.7	3120.2	34.6
Other foreign countries - Autres pays étrangers .....	X	X	499.7	X	X	196.3	696.0	7.7
Foreign countries - Total - Pays étrangers .....	2541.0	472.2	3013.2	308.2	494.8	803.0	3816.2	42.3
Canada .....	4564.5	219.9	4784.4	219.2	203.5	422.7	5207.1	57.7
Foreign countries and Canada - Total - Pays étrangers et Canada .....	<b>7105.4</b>	<b>692.1</b>	<b>7797.5</b>	<b>527.3</b>	<b>698.2</b>	<b>1225.5</b>	<b>9023.0</b>	<b>100.0</b>

Note: Actual expenditures 1982, preliminary actual 1983, intentions 1984.  
Nota: Dépenses réelles en 1982, dépenses réelles provisoires en 1983, prévisions 1984.

TABLE 4. Capital and Repair Expenditures for Mining by Province and Country of Control

TABLEAU 4. Dépenses d'immobilisations et de réparations pour l'ensemble des mines selon la province et le pays de contrôle

Industry group and country of control Groupe d'industries et pays de contrôle	Capital expenditures Dépenses d'immobilisations			Repair expenditures Dépenses de réparations			Capital and repair expenditures Dépenses d'immobilisations et de réparations	
	Construction	Machinery and equipment Machines et outillages	Sub-total Total partiel	Construction	Machinery and equipment Machines et outillages	Sub-total Total partiel		
millions of dollars - millions de dollars								
<b>Atlantic Region - Région de l'Atlantique</b>								
1982								
United States - États-Unis .....	X	X	X	X	X	X	X	X
Other foreign countries - Autres pays étrangers .....	X	X	X	X	X	X	X	X
Foreign countries - Total - Pays étrangers .....	X	X	469.9	X	X	130.1	600.0	37.7
Canada .....	X	X	924.7	X	X	62.7	987.4	62.2
Foreign countries and Canada - Total - Pays étrangers et Canada .....	<b>878.6</b>	<b>516.0</b>	<b>1394.6</b>	<b>16.3</b>	<b>176.5</b>	<b>192.8</b>	<b>1587.4</b>	<b>100.0</b>
1983								
United States - États-Unis .....	X	X	X	X	X	X	X	X
Other foreign countries - Autres pays étrangers .....	X	X	X	X	X	X	X	X
Foreign countries - Total - Pays étrangers .....	379.7	36.4	416.1	7.3	111.2	118.5	534.6	28.9
Canada .....	909.7	343.1	1252.8	6.0	54.6	60.6	1313.4	71.0
Foreign countries and Canada - Total - Pays étrangers et Canada .....	<b>1289.4</b>	<b>379.6</b>	<b>1669.0</b>	<b>13.3</b>	<b>165.8</b>	<b>179.1</b>	<b>1848.1</b>	<b>100.0</b>
1984								
United States - États-Unis .....	X	X	X	X	X	X	352.8	18.6
Other foreign countries - Autres pays étrangers .....	X	X	X	X	X	X	X	X
Foreign countries - Total - Pays étrangers .....	X	X	339.8	X	X	X	X	X
Canada .....	X	X	1357.7	X	X	X	X	X
Foreign countries and Canada - Total - Pays étrangers et Canada .....	<b>1524.3</b>	<b>173.2</b>	<b>1697.5</b>	<b>15.1</b>	<b>182.0</b>	<b>197.1</b>	<b>1894.6</b>	<b>100.0</b>
<b>Québec</b>								
1982								
United States - États-Unis .....	X	X	X	X	X	X	X	X
Other foreign countries - Autres pays étrangers .....	X	X	X	X	X	X	X	X
Foreign countries - Total - Pays étrangers .....	111.7	30.5	142.2	33.8	106.3	139.1	281.3	49.6
Canada .....	133.6	51.2	184.8	9.7	91.8	101.5	286.3	50.4
Foreign countries and Canada - Total - Pays étrangers et Canada .....	<b>245.3</b>	<b>81.7</b>	<b>327.0</b>	<b>43.5</b>	<b>197.1</b>	<b>240.6</b>	<b>567.6</b>	<b>100.0</b>
1983								
United States - États-Unis .....	X	X	X	X	X	X	X	X
Other foreign countries - Autres pays étrangers .....	X	X	X	X	X	X	X	X
Foreign countries - Total - Pays étrangers .....	X	X	X	X	X	X	241.3	-
Canada .....	X	X	X	X	X	X	230.1	-
Foreign countries and Canada - Total - Pays étrangers et Canada .....	<b>167.8</b>	<b>53.1</b>	<b>220.9</b>	<b>41.3</b>	<b>209.3</b>	<b>250.6</b>	<b>471.5</b>	<b>100.0</b>
1984								
United States - États-Unis .....	X	X	X	X	X	X	X	X
Other foreign countries - Autres pays étrangers .....	X	X	X	X	X	X	X	X
Foreign countries - Total - Pays étrangers .....	90.4	41.8	132.2	27.3	115.4	142.7	274.9	-
Canada .....	119.6	33.7	153.3	13.6	107.1	120.7	274.0	-
Foreign countries and Canada - Total - Pays étrangers et Canada .....	<b>210.0</b>	<b>75.5</b>	<b>285.5</b>	<b>40.9</b>	<b>222.5</b>	<b>263.4</b>	<b>548.9</b>	<b>100.0</b>

Note: Actual expenditures 1982, preliminary actual 1983, intentions 1984.

Nota: Dépenses réelles en 1982, dépenses réelles provisoires en 1983, prévisions 1984.



TABLE 4. Capital and Repair Expenditures for Mining by Province and Country of Control - Continued

TABLEAU 4. Dépenses d'immobilisations et de réparations pour l'ensemble des mines selon la province et le pays de contrôle - suite

Industry group and country of control Groupe d'industries et pays de contrôle	Capital expenditures - Dépenses d'immobilisations			Repair expenditures - Dépenses de réparations			Capital and repair expenditures - Dépenses d'immobilisations et de réparations	%
	Construction	Machinery and equipment - Machines et outillages	Sub-total - Total partiel	Construction	Machinery and equipment - Machines et outillages	Sub-total - Total partiel		
millions of dollars - millions de dollars								
<b>Ontario</b>								
1982								
United States - États-Unis .....	X	X	X	X	X	X	X	X
Other foreign countries - Autres pays étrangers .....	X	X	X	X	X	X	X	X
Foreign countries - Total - Pays étrangers .....	171.4	44.0	215.4	4.8	82.6	87.4	302.8	34.8
Canada .....	276.2	72.9	349.1	30.8	188.0	218.8	567.9	65.2
Foreign countries and Canada - Total - Pays étrangers et Canada .....	447.6	116.9	564.5	35.6	270.6	306.2	870.7	100.0
1983								
United States - États-Unis .....	X	X	X	X	X	X	X	X
Other foreign countries - Autres pays étrangers .....	X	X	X	X	X	X	X	X
Foreign countries - Total - Pays étrangers .....	140.1	44.6	184.7	5.3	82.8	88.1	272.8	-
Canada .....	249.7	83.4	333.1	32.7	203.7	236.4	569.5	-
Foreign countries and Canada - Total - Pays étrangers et Canada .....	389.9	128.1	518.0	38.0	286.6	324.6	842.6	100.0
1984								
United States - États-Unis .....	X	X	X	X	X	X	X	X
Other foreign countries - Autres pays étrangers .....	X	X	X	X	X	X	X	X
Foreign countries - Total - Pays étrangers .....	129.8	41.0	170.8	5.7	102.6	108.3	279.1	-
Canada .....	295.2	153.2	448.4	41.3	225.5	266.8	715.2	-
Foreign countries and Canada - Total - Pays étrangers et Canada .....	425.0	194.2	619.2	47.1	328.0	375.1	994.3	100.0
<b>Prairie Region - Région des Prairies</b>								
1982								
United States - États-Unis .....	1409.2	266.2	1675.4	145.4	432.3	577.7	2253.1	34.0
Other foreign countries - Autres pays étrangers .....	417.6	94.3	511.9	131.6	101.4	233.0	744.9	11.2
Foreign countries - Total - Pays étrangers .....	1826.8	360.5	2187.3	277.0	533.7	810.7	2998.0	45.2
Canada .....	2588.8	495.2	3084.0	181.3	357.7	539.0	3623.0	54.7
Foreign countries and Canada - Total - Pays étrangers et Canada .....	4415.6	855.7	5271.3	458.3	891.4	1349.7	6621.0	100.0
1983								
United States - États-Unis .....	1307.6	376.4	1684.0	114.1	473.8	587.9	2271.9	37.3
Other foreign countries - Autres pays étrangers .....	302.4	57.2	359.6	162.6	80.8	243.4	603.0	9.9
Foreign countries - Total - Pays étrangers .....	1610.0	433.6	2043.6	276.7	554.6	831.3	2874.9	47.2
Canada .....	2378.0	368.4	2746.4	181.5	286.1	467.6	3214.0	52.7
Foreign countries and Canada - Total - Pays étrangers et Canada .....	3988.2	802.0	4790.2	458.2	840.7	1298.9	6089.1	100.0
1984								
United States - États-Unis .....	1559.5	464.0	2023.5	132.3	508.8	641.1	2664.6	38.1
Other foreign countries - Autres pays étrangers .....	421.4	81.8	503.2	171.9	106.1	278.0	781.2	11.1
Foreign countries - Total - Pays étrangers .....	1980.9	545.8	2526.7	304.2	614.9	919.1	3445.8	49.3
Canada .....	2687.7	329.3	3017.0	201.7	312.4	514.1	3531.1	50.6
Foreign countries and Canada - Total - Pays étrangers et Canada .....	4668.5	875.1	5543.6	505.9	927.1	1433.0	6976.6	100.0

Note: Actual expenditures 1982, preliminary actual 1983, intentions 1984.  
Nota: Dépenses réelles en 1982, dépenses réelles provisoires en 1983, prévisions 1984.

TABLE 4. Capital and Repair Expenditures for Mining by Province and Country of Control - Concluded

TABLEAU 4. Dépenses d'immobilisations et de réparations pour l'ensemble des mines selon la province et le pays de contrôle - fin

Industry group and country of control Groupe d'industries et pays de contrôle	Capital expenditures Dépenses d'immobilisations			Repair expenditures Dépenses de réparations			Capital and repair expenditures Dépenses d'immobilisations et de réparations	
	Construction	Machinery and equipment Machines et outillages	Sub-total Total partiel	Construction	Machinery and equipment Machines et outillages	Sub-total Total partiel		
millions of dollars - millions de dollars								
<b>British Columbia - Colombie-Britannique</b>								
1982								
United States - États-Unis .....	103.9	10.9	114.8	5.5	65.6	71.1	185.9	12.4
Other foreign countries - Autres pays étrangers .....	92.0	11.5	103.5	14.1	72.1	86.2	189.7	12.6
Foreign countries - Total - Pays étrangers .....	195.9	22.4	218.3	19.6	137.7	157.3	375.6	25.0
Canada .....	693.6	188.8	882.4	41.8	203.1	244.9	1127.3	75.0
Foreign countries and Canada - Total - Pays étrangers et Canada .....	<b>889.5</b>	<b>211.2</b>	<b>1100.7</b>	<b>61.4</b>	<b>340.8</b>	<b>402.2</b>	<b>1502.9</b>	<b>100.0</b>
1983								
United States - États-Unis .....	37.8	18.1	55.9	5.7	55.4	61.1	117.0	-
Other foreign countries - Autres pays étrangers .....	32.1	14.5	46.6	11.8	78.9	90.7	137.3	-
Foreign countries - Total - Pays étrangers .....	69.9	32.6	102.5	17.5	134.3	151.8	254.3	-
Canada .....	802.6	163.7	966.3	29.8	213.0	242.8	1209.1	-
Foreign countries and Canada - Total - Pays étrangers et Canada .....	<b>872.5</b>	<b>196.3</b>	<b>1068.8</b>	<b>47.3</b>	<b>347.3</b>	<b>394.6</b>	<b>1463.4</b>	<b>100.0</b>
1984								
United States - États-Unis .....	46.8	4.7	51.5	5.5	21.1	26.6	78.1	-
Other foreign countries - Autres pays étrangers .....	43.5	28.6	72.1	14.5	121.3	135.8	207.9	-
Foreign countries - Total - Pays étrangers .....	90.3	33.3	123.6	20.0	142.4	162.4	286.0	-
Canada .....	257.8	181.6	439.4	28.3	269.5	297.8	737.2	-
Foreign countries and Canada - Total - Pays étrangers et Canada .....	<b>348.2</b>	<b>214.9</b>	<b>563.1</b>	<b>48.3</b>	<b>411.9</b>	<b>460.2</b>	<b>1023.3</b>	<b>100.0</b>
<b>Yukon and Northwest Territories</b>								
<b>Yukon et Territoires du Nord-Ouest</b>								
1982								
United States - États-Unis .....	X	X	X	X	X	X	X	X
Other foreign countries - Autres pays étrangers .....	X	X	X	X	X	X	X	X
Foreign countries - Total - Pays étrangers .....	X	X	799.4	X	X	13.1	812.5	45.8
Canada .....	X	X	904.1	X	X	56.0	960.1	54.1
Foreign countries and Canada - Total - Pays étrangers et Canada .....	<b>1130.6</b>	<b>572.9</b>	<b>1703.5</b>	<b>10.3</b>	<b>58.8</b>	<b>69.1</b>	<b>1772.6</b>	<b>100.0</b>
1983								
United States - États-Unis .....	X	X	X	X	X	X	X	X
Other foreign countries - Autres pays étrangers .....	X	X	X	X	X	X	X	X
Foreign countries - Total - Pays étrangers .....	X	X	X	X	X	X	629.4	44.9
Canada .....	X	X	X	X	X	X	769.7	55.0
Foreign countries and Canada - Total - Pays étrangers et Canada .....	<b>1069.5</b>	<b>270.9</b>	<b>1340.4</b>	<b>8.4</b>	<b>50.2</b>	<b>58.6</b>	<b>1399.0</b>	<b>100.0</b>
1984								
United States - États-Unis .....	X	X	X	X	X	X	457.5	33.0
Other foreign countries - Autres pays étrangers .....	X	X	X	X	X	X	X	X
Foreign countries - Total - Pays étrangers .....	X	X	434.3	X	X	X	X	X
Canada .....	X	X	878.3	X	X	X	X	X
Foreign countries and Canada - Total - Pays étrangers et Canada .....	<b>1215.6</b>	<b>97.0</b>	<b>1312.6</b>	<b>12.0</b>	<b>57.6</b>	<b>69.6</b>	<b>1382.2</b>	<b>100.0</b>

Note: Actual expenditures 1982, preliminary actual 1983, intentions 1984.  
 Nota: Dépenses réelles en 1982, dépenses réelles provisoires en 1983, prévisions 1984.

TABLE 5. Capital and Repair Expenditures by Manufacturing Industry Groups and Country of Control

TABLEAU 5. Dépenses d'immobilisations et de réparations selon le groupe d'industries manufacturières et le pays de contrôle

Industry group and country of control Groupe d'industries et pays de contrôle	Capital expenditures Dépenses d'immobilisations			Repair expenditures Dépenses de réparations			Capital and repair expenditures Dépenses d'immobilisations et de réparations	
	Construc- tion	Machinery and equipment - Machines et outillages	Sub-total - Total partiel	Construc- tion	Machinery and equipment - Machines et outillages	Sub-total - Total partiel		
millions of dollars - millions de dollars								
<b>Total manufacturing industries</b> - <b>Ensemble du secteur manufacturier</b>								
1982								
United States - États-Unis .....	1024.7	2726.8	3751.5	306.9	1143.3	1450.2	5201.7	31.8
Other foreign countries - Autres pays étrangers .....	550.9	1415.4	1966.3	105.8	417.3	523.1	2489.4	15.2
Foreign countries - Total - Pays étrangers .....	1575.6	4142.2	5717.8	412.7	1560.6	1973.3	7691.1	47.0
Canada .....	1333.1	4441.5	5774.6	384.9	2496.1	2881.0	8655.6	52.9
Foreign countries and Canada - Total - Pays étrangers et Canada .....	<b>2908.7</b>	<b>8583.8</b>	<b>11492.5</b>	<b>797.6</b>	<b>4056.7</b>	<b>4854.3</b>	<b>16346.8</b>	<b>100.0</b>
1983								
United States - États-Unis .....	741.6	2352.3	3093.9	276.3	1277.9	1554.2	4648.1	33.9
Other foreign countries - Autres pays étrangers .....	423.3	1030.2	1453.5	102.2	432.1	534.3	1987.8	14.5
Foreign countries - Total - Pays étrangers .....	1164.9	3382.5	4547.4	378.5	1710.0	2088.5	6635.9	48.4
Canada .....	703.7	3549.8	4253.5	390.0	2419.3	2809.3	7062.8	51.6
Foreign countries and Canada - Total - Pays étrangers et Canada .....	<b>1869.1</b>	<b>6932.4</b>	<b>8801.5</b>	<b>768.1</b>	<b>4129.4</b>	<b>4897.5</b>	<b>13699.0</b>	<b>100.0</b>
1984								
United States - États-Unis .....	824.5	2334.3	3158.8	298.0	1263.3	1561.3	4720.1	34.5
Other foreign countries - Autres pays étrangers .....	467.9	808.2	1276.1	98.1	439.1	537.2	1813.3	13.3
Foreign countries - Total - Pays étrangers .....	1292.4	3142.5	4434.9	396.1	1702.4	2098.5	6533.4	47.8
Canada .....	620.3	3529.2	4149.5	423.9	2562.5	2986.4	7135.9	52.2
Foreign countries and Canada - Total - Pays étrangers et Canada .....	<b>1912.8</b>	<b>6671.4</b>	<b>8584.2</b>	<b>820.2</b>	<b>4264.5</b>	<b>5084.7</b>	<b>13668.9</b>	<b>100.0</b>
<b>Food and beverage industries</b> - <b>Industrie des aliments et boissons</b>								
1982								
United States - États-Unis .....	63.8	176.0	239.8	X	X	X	X	X
Other foreign countries - Autres pays étrangers .....	19.4	59.1	78.5	X	X	X	X	X
Foreign countries - Total - Pays étrangers .....	83.2	235.1	318.3	14.1	78.3	92.4	410.7	32.2
Canada .....	154.9	411.9	566.8	54.3	242.2	296.5	863.3	67.8
Foreign countries and Canada - Total - Pays étrangers et Canada .....	<b>238.1</b>	<b>647.0</b>	<b>885.1</b>	<b>68.4</b>	<b>320.5</b>	<b>388.9</b>	<b>1274.0</b>	<b>100.0</b>
1983								
United States - États-Unis .....	65.2	190.3	255.5	10.2	74.8	85.0	340.5	28.0
Other foreign countries - Autres pays étrangers .....	30.2	80.2	110.4	4.0	19.3	23.3	133.7	11.0
Foreign countries - Total - Pays étrangers .....	95.4	270.5	365.9	14.2	94.1	108.3	474.2	39.0
Canada .....	101.9	362.9	464.8	49.4	228.7	278.1	742.9	61.0
Foreign countries and Canada - Total - Pays étrangers et Canada .....	<b>197.3</b>	<b>633.4</b>	<b>830.7</b>	<b>63.5</b>	<b>322.8</b>	<b>386.3</b>	<b>1217.0</b>	<b>100.0</b>
1984								
United States - États-Unis .....	28.8	221.7	250.5	12.4	81.3	93.7	344.2	26.7
Other foreign countries - Autres pays étrangers .....	29.7	73.9	103.6	4.9	22.2	27.1	130.7	10.2
Foreign countries - Total - Pays étrangers .....	58.5	295.6	354.1	17.3	103.5	120.8	474.9	36.9
Canada .....	88.6	418.4	507.0	57.8	247.8	305.6	812.6	63.1
Foreign countries and Canada - Total - Pays étrangers et Canada .....	<b>146.9</b>	<b>713.9</b>	<b>860.8</b>	<b>75.1</b>	<b>351.4</b>	<b>426.5</b>	<b>1287.3</b>	<b>100.0</b>

Note: Actual expenditures 1982, preliminary actual 1983, intentions 1984.  
Nota: Dépenses réelles en 1982, dépenses réelles provisoires en 1983, prévisions 1984.



TABLE 5. Capital and Repair Expenditures by Manufacturing Industry Groups and Country of Control - Continued

TABLEAU 5. Dépenses d'immobilisations et de réparations selon le groupe d'industries manufacturières et le pays de contrôle - suite

Industry group and country of control Groupe d'industries et pays de contrôle	Capital expenditures Dépenses d'immobilisations			Repair expenditures Dépenses de réparations			Capital and repair expenditures Dépenses d'immobilisations et de réparations	
	Construction	Machinery and equipment Machines et outillages	Sub-total Total partiel	Construction	Machinery and equipment Machines et outillages	Sub-total Total partiel		
millions of dollars - millions de dollars								
<b>Tobacco products industries - Industrie du tabac</b>								
1982								
United States - États-Unis .....	4.7	9.1	13.8	1.6	5.0	6.6	20.4	27.1
Other foreign countries - Autres pays étrangers .....	5.1	28.0	33.1	4.5	16.4	20.9	54.0	71.6
Foreign countries - Total - Pays étrangers .....	9.8	37.1	46.9	6.1	21.4	27.5	74.4	98.7
Canada .....	0.2	0.2	0.4	0.3	0.3	0.6	1.0	1.3
Foreign countries and Canada - Total - Pays étrangers et Canada .....	10.0	37.3	47.3	6.4	21.7	28.1	75.4	100.0
1983								
United States - États-Unis .....	4.6	12.9	17.5	2.3	6.0	8.3	25.8	34.8
Other foreign countries - Autres pays étrangers .....	2.0	27.0	29.0	3.4	13.2	16.6	45.6	61.5
Foreign countries - Total - Pays étrangers .....	6.6	39.9	46.5	5.7	19.2	24.9	71.4	96.2
Canada .....	0.2	2.2	2.4	0.2	0.4	0.6	3.0	4.0
Foreign countries and Canada - Total - Pays étrangers et Canada .....	6.8	41.9	48.7	5.9	19.6	25.5	74.2	100.0
1984								
United States - États-Unis .....	2.5	11.9	14.4	2.1	5.1	7.4	21.8	33.2
Other foreign countries - Autres pays étrangers .....	X	X	X	X	X	X	X	X
Foreign countries - Total - Pays étrangers .....	X	X	X	X	X	X	X	X
Canada .....	X	X	X	X	X	X	X	X
Foreign countries and Canada - Total - Pays étrangers et Canada .....	5.2	36.8	42.0	5.7	17.9	23.6	65.6	100.0
<b>Rubber and plastics products industries Industrie du caoutchouc et des produits en matières plastiques</b>								
1982								
United States - États-Unis .....	X	X	X	X	X	X	X	X
Other foreign countries - Autres pays étrangers .....	X	X	X	X	X	X	X	X
Foreign countries - Total - Pays étrangers .....	32.0	211.4	243.4	7.9	92.4	100.3	343.7	82.9
Canada .....	5.3	35.2	40.5	3.7	26.9	30.6	71.1	17.1
Foreign countries and Canada - Total - Pays étrangers et Canada .....	37.3	246.6	283.9	11.6	119.3	130.9	414.8	100.0
1983								
United States - États-Unis .....	X	X	X	X	65.0	X	165.6	50.5
Other foreign countries - Autres pays étrangers .....	X	X	X	X	32.9	X	80.5	24.6
Foreign countries - Total - Pays étrangers .....	14.9	125.8	140.7	7.5	97.9	105.4	246.1	75.1
Canada .....	6.2	45.7	51.9	4.5	25.3	29.8	81.7	24.9
Foreign countries and Canada - Total - Pays étrangers et Canada .....	21.1	171.5	192.6	12.1	123.2	135.3	327.9	100.0
1984								
United States - États-Unis .....	X	X	134.7	X	X	X	X	X
Other foreign countries - Autres pays étrangers .....	X	X	31.7	X	X	X	X	X
Foreign countries - Total - Pays étrangers .....	13.5	152.9	166.4	7.9	100.0	107.9	274.3	75.2
Canada .....	4.2	54.6	58.8	5.1	26.5	31.6	90.4	24.8
Foreign countries and Canada - Total - Pays étrangers et Canada .....	17.8	207.8	225.6	12.9	126.4	139.3	364.9	100.0

Note: Actual expenditures 1982, preliminary actual 1983, intentions 1984.  
 Note: Dépenses réelles en 1982, dépenses réelles provisoires en 1983, prévisions 1984.

TABLE 5. Capital and Repair Expenditures by Manufacturing Industry Groups and Country of Control - Continued

TABLEAU 5. Dépenses d'immobilisations et de réparations selon le groupe d'industries manufacturières et le pays de contrôle - suite

Industry group and country of control Groupe d'industries et pays de contrôle	Capital expenditures Dépenses d'immobilisations			Repair expenditures Dépenses de réparations			Capital and repair expenditures Dépenses d'immobilisations et de réparations	
	Construc- tion	Machinery and equipment - Machines et outillages	Sub-total - Total partiel	Construc- tion	Machinery and equipment - Machines et outillages	Sub-total - Total partiel		%
<b>Leather industries - Industrie du cuir</b>								
1982								
United States - États-Unis .....	X	X	X	X	X	X	X	X
Other foreign countries - Autres pays étrangers .....	X	X	X	X	X	X	X	X
Foreign countries - Total - Pays étrangers .....	X	X	3.2	0.3	2.5	2.8	6.0	26.5
Canada .....	X	X	9.0	1.5	6.1	7.6	16.6	73.5
Foreign countries and Canada - Total - Pays étrangers et Canada .....	2.7	9.5	12.2	1.8	8.6	10.4	22.6	100.0
1983								
United States - États-Unis .....	X	X	X	X	X	X	X	X
Other foreign countries - Autres pays étrangers .....	X	X	X	X	X	X	X	X
Foreign countries - Total - Pays étrangers .....	X	X	4.6	X	X	1.7	6.3	20.5
Canada .....	X	X	15.3	X	X	9.1	24.4	79.5
Foreign countries and Canada - Total - Pays étrangers et Canada .....	2.9	17.0	19.9	3.1	7.7	10.8	30.7	100.0
1984								
United States - États-Unis .....	X	X	X	X	X	X	X	X
Other foreign countries - Autres pays étrangers .....	X	X	X	X	X	X	X	X
Foreign countries - Total - Pays étrangers .....	X	X	4.0	X	X	1.6	5.6	19.6
Canada .....	X	X	13.8	X	X	9.2	23.0	80.4
Foreign countries and Canada - Total - Pays étrangers et Canada .....	1.5	16.3	17.8	2.9	7.9	10.8	28.6	100.0
<b>Textile industries - Industrie textile</b>								
1982								
United States - États-Unis .....	15.4	54.2	69.6	6.1	52.1	58.2	127.8	52.8
Other foreign countries - Autres pays étrangers .....	X	X	X	X	X	X	X	X
Foreign countries - Total - Pays étrangers .....	X	X	X	X	X	X	X	X
Canada .....	X	X	X	X	X	X	X	X
Foreign countries and Canada - Total - Pays étrangers et Canada .....	22.0	121.7	143.7	15.3	83.2	98.5	242.2	100.0
1983								
United States - États-Unis .....	X	X	61.9	5.8	54.1	59.9	121.8	49.1
Other foreign countries - Autres pays étrangers .....	X	X	22.3	1.1	8.4	9.5	31.8	12.8
Foreign countries - Total - Pays étrangers .....	17.4	66.8	84.2	6.9	62.5	69.4	153.6	61.9
Canada .....	6.8	60.0	66.8	6.2	21.5	27.7	94.5	38.1
Foreign countries and Canada - Total - Pays étrangers et Canada .....	24.3	126.8	151.1	13.0	84.0	97.0	248.1	100.0
1984								
United States - États-Unis .....	13.1	72.8	85.9	5.4	55.6	61.0	146.9	50.7
Other foreign countries - Autres pays étrangers .....	1.7	13.7	15.4	0.8	8.5	9.3	24.7	8.5
Foreign countries - Total - Pays étrangers .....	14.8	86.5	101.3	6.2	64.1	70.3	171.6	59.3
Canada .....	16.5	70.9	87.4	7.8	23.0	30.8	118.2	40.8
Foreign countries and Canada - Total - Pays étrangers et Canada .....	31.5	157.2	188.7	13.9	87.0	100.9	289.6	100.0

Note: Actual expenditures 1982, preliminary actual 1983, intentions 1984.  
Nota: Dépenses réelles en 1982, dépenses réelles provisoires en 1983, prévisions 1984.

TABLE 5. Capital and Repair Expenditures by Manufacturing Industry Groups and Country of Control - Continued

TABLEAU 5. Dépenses d'immobilisations et de réparations selon le groupe d'industries manufacturières et le pays de contrôle - suite

Industry group and country of control Groupe d'industries et pays de contrôle	Capital expenditures Dépenses d'immobilisations			Repair expenditures Dépenses de réparations			Capital and repair expenditures Dépenses d'immobilisations et de réparations	
	Construc- tion	Machinery and equipment - Machines et outillages	Sub-total - Total partiel	Construc- tion	Machinery and equipment - Machines et outillages	Sub-total - Total partiel		
	millions of dollars - millions de dollars							%
<b>Knitting mills - Bonneteries</b>								
1982								
United States - États-Unis .....	X	X	X	X	X	X	3.4	15.5
Other foreign countries - Autres pays étrangers.....	X	X	X	X	X	X	X	X
Foreign countries - Total - Pays étrangers .....	X	X	X	X	X	X	X	X
Canada .....	X	X	X	X	X	X	X	X
Foreign countries and Canada - Total - Pays étrangers et Canada .....	2.5	13.4	15.9	1.2	4.9	6.1	22.0	100.0
1983								
United States - États-Unis .....	X	X	X	X	X	X	1.3	4.0
Other foreign countries - Autres pays étrangers.....	X	X	X	X	X	X	X	X
Foreign countries - Total - Pays étrangers .....	X	X	0.8	X	X	X	X	X
Canada .....	X	X	23.5	X	X	X	X	X
Foreign countries and Canada - Total - Pays étrangers et Canada .....	8.5	15.8	24.3	1.8	6.0	7.8	32.1	100.0
1984								
United States - États-Unis .....	X	X	X	X	X	X	X	X
Other foreign countries - Autres pays étrangers.....	X	X	X	X	X	X	X	X
Foreign countries - Total - Pays étrangers .....	X	X	2.8	X	X	X	X	X
Canada .....	X	X	22.5	X	X	X	X	X
Foreign countries and Canada - Total - Pays étrangers et Canada .....	8.2	17.1	25.3	2.0	6.0	8.0	33.3	100.0
<b>Clothing industries - Industrie de l'habillement</b>								
1982								
United States - États-Unis .....	X	X	X	X	X	X	X	X
Other foreign countries - Autres pays étrangers.....	X	X	X	X	X	X	X	X
Foreign countries - Total - Pays étrangers .....	0.6	3.5	4.1	X	X	1.0	5.1	17.5
Canada .....	4.3	11.1	15.4	X	X	8.6	24.0	82.5
Foreign countries and Canada - Total - Pays étrangers et Canada .....	4.9	14.6	19.5	2.4	7.2	9.6	29.1	100.0
1983								
United States - États-Unis .....	X	X	X	X	X	X	5.0	18.7
Other foreign countries - Autres pays étrangers.....	X	X	X	X	X	X	X	X
Foreign countries - Total - Pays étrangers .....	X	X	4.0	X	X	X	X	X
Canada .....	X	X	12.2	X	X	X	X	X
Foreign countries and Canada - Total - Pays étrangers et Canada .....	2.0	14.3	16.3	2.8	7.6	10.4	26.7	100.0
1984								
United States - États-Unis .....	X	X	X	X	X	X	X	X
Other foreign countries - Autres pays étrangers.....	X	X	X	X	X	X	X	X
Foreign countries - Total - Pays étrangers .....	X	X	9.3	X	X	1.4	10.7	30.5
Canada .....	X	X	15.6	X	X	8.8	24.4	69.5
Foreign countries and Canada - Total - Pays étrangers et Canada .....	3.8	21.1	24.9	2.9	7.3	10.2	35.1	100.0

Note: Actual expenditures 1982, preliminary actual 1983, intentions 1984.  
 Nota: Dépenses réelles en 1982, dépenses réelles provisoires en 1983, prévisions 1984.



TABLE 5. Capital and Repair Expenditures by Manufacturing Industry Groups and Country of Control - Continued

TABLEAU 5. Dépenses d'immobilisations et de réparations selon le groupe d'industries manufacturières et le pays de contrôle - suite

Industry group and country of control Groupe d'industries et pays de contrôle	Capital expenditures Dépenses d'immobilisations			Repair expenditures Dépenses de réparations			Capital and repair expenditures Dépenses d'immobilisations et de réparations	
	Construction	Machinery and equipment Machines et outillages	Sub-total Total partiel	Construction	Machinery and equipment Machines et outillages	Sub-total Total partiel		
millions of dollars - millions de dollars								%
<b>Wood industries - Industrie du bois</b>								
1982								
United States - États-Unis .....	2.8	14.3	17.1	3.9	61.8	65.7	82.8	14.1
Other foreign countries - Autres pays étrangers.....	8.4	33.2	41.6	1.4	20.8	22.2	63.8	10.9
Foreign countries - Total - Pays étrangers .....	11.2	47.5	58.7	5.3	82.6	87.9	146.6	25.0
Canada .....	71.2	190.4	261.6	16.6	161.6	178.2	439.8	75.0
Foreign countries and Canada - Total - Pays étrangers et Canada .....	<b>82.4</b>	<b>237.9</b>	<b>320.3</b>	<b>21.9</b>	<b>244.2</b>	<b>266.1</b>	<b>586.4</b>	<b>100.0</b>
1983								
United States - États-Unis .....	13.7	25.6	39.3	3.7	71.9	75.6	114.9	20.7
Other foreign countries - Autres pays étrangers.....	3.3	12.6	15.9	0.6	37.9	38.5	54.4	9.8
Foreign countries - Total - Pays étrangers .....	17.0	38.2	55.2	4.3	109.8	114.1	169.3	30.4
Canada .....	22.9	143.0	165.9	14.5	206.5	221.0	386.9	69.6
Foreign countries and Canada - Total - Pays étrangers et Canada .....	<b>40.0</b>	<b>181.2</b>	<b>221.2</b>	<b>18.8</b>	<b>316.2</b>	<b>335.0</b>	<b>556.2</b>	<b>100.0</b>
1984								
United States - États-Unis .....	10.9	77.4	88.3	X	X	73.0	161.3	25.2
Other foreign countries - Autres pays étrangers.....	2.9	16.7	19.6	X	X	37.5	57.1	8.9
Foreign countries - Total - Pays étrangers .....	13.8	94.1	107.9	4.5	106.0	110.5	218.4	34.2
Canada .....	46.2	157.9	204.1	15.8	200.9	216.7	420.8	65.8
Foreign countries and Canada - Total - Pays étrangers et Canada .....	<b>60.0</b>	<b>251.9</b>	<b>311.9</b>	<b>20.2</b>	<b>307.0</b>	<b>327.2</b>	<b>639.1</b>	<b>100.0</b>
<b>Furniture and fixtures industries - Industries du meuble et des articles d'ameublement</b>								
1982								
United States - États-Unis .....	X	X	X	X	X	X	X	X
Other foreign countries - Autres pays étrangers.....	X	X	X	X	X	X	X	X
Foreign countries - Total - Pays étrangers .....	X	X	12.0	1.0	3.1	4.1	16.1	32.7
Canada .....	X	X	23.2	2.9	7.0	9.9	33.1	67.3
Foreign countries and Canada - Total - Pays étrangers et Canada .....	<b>15.4</b>	<b>19.8</b>	<b>35.2</b>	<b>3.9</b>	<b>10.1</b>	<b>14.0</b>	<b>49.2</b>	<b>100.0</b>
1983								
United States - États-Unis .....	X	X	X	0.7	2.6	3.3	6.9	17.9
Other foreign countries - Autres pays étrangers.....	X	X	X	-	-	-	-	-
Foreign countries - Total - Pays étrangers .....	X	X	3.6	0.7	2.6	3.3	6.9	17.9
Canada .....	X	X	20.6	3.6	7.5	11.1	31.7	82.1
Foreign countries and Canada - Total - Pays étrangers et Canada .....	<b>7.3</b>	<b>16.9</b>	<b>24.2</b>	<b>4.3</b>	<b>10.1</b>	<b>14.4</b>	<b>38.6</b>	<b>100.0</b>
1984								
United States - États-Unis .....	0.6	7.8	8.4	X	X	3.7	12.1	25.5
Other foreign countries - Autres pays étrangers.....	X	X	X	X	X	X	X	X
Foreign countries - Total - Pays étrangers .....	X	X	X	X	X	X	X	X
Canada .....	X	X	X	X	X	X	X	X
Foreign countries and Canada - Total - Pays étrangers et Canada .....	<b>5.1</b>	<b>26.1</b>	<b>31.2</b>	<b>4.7</b>	<b>11.5</b>	<b>16.2</b>	<b>47.4</b>	<b>100.0</b>

Note: Actual expenditures 1982, preliminary actual 1983, intentions 1984.  
Nota: Dépenses réelles en 1982, dépenses réelles provisoires en 1983, prévisions 1984.

TABLE 5. Capital and Repair Expenditures by Manufacturing Industry Groups and Country of Control - Continued

TABLEAU 5. Dépenses d'immobilisations et de réparations selon le groupe d'industries manufacturières et le pays de contrôle - suite

Industry group and country of control Groupe d'industries et pays de contrôle	Capital expenditures Dépenses d'immobilisations			Repair expenditures Dépenses de réparations			Capital and repair expenditures Dépenses d'immobilisations et de réparations	
	Construction	Machinery and equipment Machines et outillages	Sub-total Total partiel	Construction	Machinery and equipment Machines et outillages	Sub-total Total partiel		
	millions of dollars - millions de dollars							%
<b>Paper and allied industries</b>								
<b>Industrie du papier et activités annexes</b>								
1982								
United States - États-Unis .....	44.4	338.0	382.4	26.3	174.5	200.8	583.2	21.0
Other foreign countries - Autres pays étrangers .....	22.4	139.2	161.6	9.0	58.2	67.2	228.8	8.2
Foreign countries - Total - Pays étrangers .....	66.8	477.2	544.0	35.3	232.7	268.0	812.0	29.2
Canada .....	268.4	1043.1	1311.5	43.4	609.6	653.0	1964.5	70.8
Foreign countries and Canada - Total - Pays étrangers et Canada .....	<b>335.2</b>	<b>1520.3</b>	<b>1855.5</b>	<b>78.7</b>	<b>842.3</b>	<b>921.0</b>	<b>2776.5</b>	<b>100.0</b>
1983								
United States - États-Unis .....	19.4	154.0	173.4	21.0	200.4	221.4	394.8	19.7
Other foreign countries - Autres pays étrangers .....	9.3	103.3	112.6	9.9	60.5	70.4	183.0	9.1
Foreign countries - Total - Pays étrangers .....	28.7	257.3	286.0	30.9	260.9	291.8	577.8	28.8
Canada .....	102.2	674.1	776.3	51.8	602.6	654.4	1430.7	71.2
Foreign countries and Canada - Total - Pays étrangers et Canada .....	<b>131.0</b>	<b>931.4</b>	<b>1062.4</b>	<b>82.6</b>	<b>863.5</b>	<b>946.1</b>	<b>2008.5</b>	<b>100.0</b>
1984								
United States - États-Unis .....	18.2	191.6	209.8	23.1	203.9	227.0	436.8	20.5
Other foreign countries - Autres pays étrangers .....	6.1	91.2	97.3	10.9	56.7	67.6	164.9	7.7
Foreign countries - Total - Pays étrangers .....	24.3	282.8	307.1	34.0	260.6	294.6	601.7	28.3
Canada .....	84.9	696.8	781.7	60.7	684.1	744.8	1526.5	71.7
Foreign countries and Canada - Total - Pays étrangers et Canada .....	<b>109.2</b>	<b>979.5</b>	<b>1088.7</b>	<b>94.7</b>	<b>944.6</b>	<b>1039.3</b>	<b>2128.0</b>	<b>100.0</b>
<b>Printing, publishing and allied industries</b>								
<b>Imprimerie, édition et activités annexes</b>								
1982								
United States - États-Unis .....	X	X	16.6	X	X	X	X	X
Other foreign countries - Autres pays étrangers .....	X	X	4.2	X	X	X	X	X
Foreign countries - Total - Pays étrangers .....	8.0	12.8	20.8	1.5	3.4	4.9	25.7	11.2
Canada .....	18.8	136.8	155.6	11.3	36.8	48.1	203.7	88.8
Foreign countries and Canada - Total - Pays étrangers et Canada .....	<b>26.8</b>	<b>149.6</b>	<b>176.4</b>	<b>12.8</b>	<b>40.2</b>	<b>53.0</b>	<b>229.4</b>	<b>100.0</b>
1983								
United States - États-Unis .....	X	X	X	X	X	X	X	X
Other foreign countries - Autres pays étrangers .....	X	X	X	X	X	X	X	X
Foreign countries - Total - Pays étrangers .....	1.4	14.4	15.8	0.9	4.0	4.9	20.7	9.0
Canada .....	20.7	137.6	158.3	13.6	37.1	50.7	209.0	91.0
Foreign countries and Canada - Total - Pays étrangers et Canada .....	<b>22.1</b>	<b>152.1</b>	<b>174.2</b>	<b>14.5</b>	<b>41.0</b>	<b>55.5</b>	<b>229.7</b>	<b>100.0</b>
1984								
United States - États-Unis .....	X	X	17.3	X	X	X	X	X
Other foreign countries - Autres pays étrangers .....	X	X	3.9	X	X	X	X	X
Foreign countries - Total - Pays étrangers .....	4.9	16.3	21.2	1.0	4.5	5.5	26.7	9.1
Canada .....	30.4	181.8	212.2	12.4	42.4	54.8	267.0	90.9
Foreign countries and Canada - Total - Pays étrangers et Canada .....	<b>35.3</b>	<b>198.1</b>	<b>233.4</b>	<b>13.4</b>	<b>46.9</b>	<b>60.3</b>	<b>293.7</b>	<b>100.0</b>

Note: Actual expenditures 1982, preliminary actual 1983, intentions 1984.  
 Nota: Dépenses réelles en 1982, dépenses réelles provisoires en 1983, prévisions 1984.

TABLE 5. Capital and Repair Expenditures by Manufacturing Industry Groups and Country of Control - Continued

TABLEAU 5. Dépenses d'immobilisations et de réparations selon le groupe d'industries manufacturières et le pays de contrôle - suite

Industry group and country of control Groupe d'industries et pays de contrôle	Capital expenditures Dépenses d'immobilisations			Repair expenditures Dépenses de réparations			Capital and repair expenditures Dépenses d'immobilisations et de réparations	
	Construction	Machinery and equipment Machines et outillages	Sub-total Total partiel	Construction	Machinery and equipment Machines et outillages	Sub-total Total partiel		
millions of dollars - millions de dollars								
<b>Primary metal industries</b>								
<b>Première transformation des métaux</b>								
1982								
United States - États-Unis .....	10.3	51.0	61.3	2.3	48.7	51.0	112.3	4.8
Other foreign countries - Autres pays étrangers .....	5.0	30.7	35.7	6.3	57.4	63.7	99.4	4.3
Foreign countries - Total - Pays étrangers .....	15.3	81.7	97.0	8.6	106.1	114.7	211.7	9.1
Canada .....	263.0	845.8	1108.8	90.6	915.5	1006.1	2114.9	90.9
Foreign countries and Canada - Total - Pays étrangers et Canada .....	278.3	927.5	1205.8	99.2	1021.6	1120.8	2326.6	100.0
1983								
United States - États-Unis .....	X	X	154.1	2.7	58.1	60.8	214.9	12.2
Other foreign countries - Autres pays étrangers .....	X	X	36.8	5.4	53.9	59.3	96.1	5.5
Foreign countries - Total - Pays étrangers .....	109.2	81.7	190.9	8.1	112.0	120.1	311.0	17.7
Canada .....	98.2	404.1	502.3	102.1	846.6	948.7	1451.0	82.3
Foreign countries and Canada - Total - Pays étrangers et Canada .....	207.4	485.8	693.2	110.2	958.6	1068.8	1762.0	100.0
1984								
United States - États-Unis .....	X	X	X	X	55.6	X	X	X
Other foreign countries - Autres pays étrangers .....	X	X	X	X	58.4	X	X	X
Foreign countries - Total - Pays étrangers .....	X	X	X	X	114.0	X	768.1	34.2
Canada .....	X	X	X	X	872.0	X	1480.1	65.8
Foreign countries and Canada - Total - Pays étrangers et Canada .....	606.7	536.7	1143.4	118.6	985.9	1104.5	2247.9	100.0
<b>Metal fabricating industries (except machinery and transportation equipment industries)</b>								
<b>Fabrication de produits en métal (sauf machines et équipement de transport)</b>								
1982								
United States - États-Unis .....	14.5	57.1	71.6	7.1	46.4	53.5	125.1	32.6
Other foreign countries - Autres pays étrangers .....	3.7	8.9	12.6	0.9	4.2	5.1	17.7	4.6
Foreign countries - Total - Pays étrangers .....	18.2	66.0	84.2	8.0	50.6	58.6	142.8	37.2
Canada .....	25.0	119.8	144.8	15.0	81.6	96.6	241.4	62.8
Foreign countries and Canada - Total - Pays étrangers et Canada .....	43.2	185.8	229.0	23.0	132.2	155.2	384.2	100.0
1983								
United States - États-Unis .....	X	X	70.6	6.0	41.8	47.8	118.4	34.7
Other foreign countries - Autres pays étrangers .....	X	X	7.8	0.9	4.5	5.4	13.2	3.9
Foreign countries - Total - Pays étrangers .....	11.4	67.0	78.4	6.9	46.3	53.2	131.6	38.6
Canada .....	18.4	101.3	119.7	14.0	76.0	90.0	209.7	61.5
Foreign countries and Canada - Total - Pays étrangers et Canada .....	29.8	168.3	198.1	20.8	122.3	143.1	341.2	100.0
1984								
United States - États-Unis .....	X	X	75.6	5.7	39.5	45.2	120.8	31.5
Other foreign countries - Autres pays étrangers .....	X	X	7.8	0.9	4.7	5.6	13.4	3.5
Foreign countries - Total - Pays étrangers .....	8.8	74.6	83.4	6.6	44.2	50.8	134.2	35.0
Canada .....	31.9	127.4	159.3	14.4	75.2	89.6	248.9	65.0
Foreign countries and Canada - Total - Pays étrangers et Canada .....	40.7	202.1	242.8	21.0	119.4	140.4	383.2	100.0

Note: Actual expenditures 1982, preliminary actual 1983, intentions 1984.  
Nota: Dépenses réelles en 1982, dépenses réelles provisoires en 1983, prévisions 1984.



TABLE 5. Capital and Repair Expenditures by Manufacturing Industry Groups and Country of Control - Continued

TABLEAU 5. Dépenses d'immobilisations et de réparations selon le groupe d'industries manufacturières et le pays de contrôle - suite

Industry group and country of control Groupe d'industries et pays de contrôle	Capital expenditures Dépenses d'immobilisations			Repair expenditures Dépenses de réparations			Capital and repair expenditures Dépenses d'immobilisations et de réparations	
	Construc- tion	Machinery and equipment - Machines et outillages	Sub-total - Total partiel	Construc- tion	Machinery and equipment - Machines et outillages	Sub-total - Total partiel		%
<b>Machinery industries (except electrical machinery)</b>								
<b>Fabrication de machines (sauf électriques)</b>								
1982								
United States - États-Unis .....	74.0	123.9	197.9	8.5	35.0	43.5	241.4	58.5
Other foreign countries - Autres pays étrangers .....	13.8	20.9	34.7	1.1	3.1	4.2	38.9	9.4
Foreign countries - Total - Pays étrangers .....	87.8	144.8	232.6	9.6	38.1	47.7	280.3	68.0
Canada .....	33.2	54.5	87.7	10.3	34.0	44.3	132.0	32.0
Foreign countries and Canada - Total - Pays étrangers et Canada .....	<b>121.0</b>	<b>199.3</b>	<b>320.3</b>	<b>19.9</b>	<b>72.1</b>	<b>92.0</b>	<b>412.3</b>	<b>100.0</b>
1983								
United States - États-Unis .....	33.0	106.1	139.1	6.8	40.3	47.1	186.2	59.3
Other foreign countries - Autres pays étrangers .....	4.2	10.2	14.4	0.9	2.4	3.3	17.7	5.6
Foreign countries - Total - Pays étrangers .....	37.2	116.3	153.5	7.7	42.7	50.4	203.9	65.0
Canada .....	15.1	56.2	71.3	7.7	31.0	38.7	110.0	35.1
Foreign countries and Canada - Total - Pays étrangers et Canada .....	<b>52.3</b>	<b>172.5</b>	<b>224.8</b>	<b>15.3</b>	<b>73.7</b>	<b>89.0</b>	<b>313.8</b>	<b>100.0</b>
1984								
United States - États-Unis .....	35.8	124.2	160.0	6.1	46.6	52.7	212.7	63.7
Other foreign countries - Autres pays étrangers .....	2.0	13.5	15.5	0.9	3.4	4.3	19.8	5.9
Foreign countries - Total - Pays étrangers .....	37.8	137.7	175.5	7.0	50.0	57.0	232.5	69.6
Canada .....	9.9	50.1	60.0	7.7	34.0	41.7	101.7	30.4
Foreign countries and Canada - Total - Pays étrangers et Canada .....	<b>47.7</b>	<b>187.8</b>	<b>235.5</b>	<b>14.7</b>	<b>83.9</b>	<b>98.6</b>	<b>334.1</b>	<b>100.0</b>
<b>Transportation equipment industries</b>								
<b>Fabrication d'équipement de transport</b>								
1982								
United States - États-Unis .....	74.5	400.2	474.7	27.7	195.2	222.9	697.6	70.0
Other foreign countries - Autres pays étrangers .....	8.5	30.2	38.7	4.2	15.4	19.6	58.3	5.8
Foreign countries - Total - Pays étrangers .....	83.0	430.4	513.4	31.9	210.6	242.5	755.9	75.8
Canada .....	85.6	89.5	175.1	22.5	43.4	65.9	241.0	24.2
Foreign countries and Canada - Total - Pays étrangers et Canada .....	<b>168.6</b>	<b>519.9</b>	<b>688.5</b>	<b>54.4</b>	<b>254.0</b>	<b>308.4</b>	<b>996.9</b>	<b>100.0</b>
1983								
United States - États-Unis .....	69.8	570.2	640.0	30.6	292.3	322.9	962.9	81.1
Other foreign countries - Autres pays étrangers .....	1.2	15.0	16.2	3.9	12.8	16.7	32.9	2.8
Foreign countries - Total - Pays étrangers .....	71.0	585.2	656.2	34.5	305.1	339.6	995.8	83.9
Canada .....	28.3	110.0	138.3	12.4	40.3	52.7	191.0	16.1
Foreign countries and Canada - Total - Pays étrangers et Canada .....	<b>99.3</b>	<b>695.2</b>	<b>794.5</b>	<b>46.9</b>	<b>345.5</b>	<b>392.4</b>	<b>1186.9</b>	<b>100.0</b>
1984								
United States - États-Unis .....	63.6	385.8	449.4	33.5	251.6	285.1	734.5	73.6
Other foreign countries - Autres pays étrangers .....	10.8	46.4	57.2	3.5	14.3	17.8	75.0	7.5
Foreign countries - Total - Pays étrangers .....	74.4	432.2	506.6	37.0	265.9	302.9	809.5	81.2
Canada .....	28.5	105.2	133.7	13.7	40.5	54.2	187.9	18.8
Foreign countries and Canada - Total - Pays étrangers et Canada .....	<b>102.8</b>	<b>537.4</b>	<b>640.2</b>	<b>50.7</b>	<b>306.5</b>	<b>357.2</b>	<b>997.4</b>	<b>100.0</b>

Note: Actual expenditures 1982, preliminary actual 1983, intentions 1984.

Nota: Dépenses réelles en 1982, dépenses réelles provisoires en 1983, prévisions 1984.

TABLE 5. Capital and Repair Expenditures by Manufacturing Industry Groups and Country of Control - Continued  
 TABLEAU 5. Dépenses d'immobilisations et de réparations, secteur manufacturier, Canada selon le groupe d'industries manufacturières et le pays de contrôle - suite

Industry group and country of control Groupe d'industries et pays de contrôle	Capital expenditures Dépenses d'immobilisations			Repair expenditures Dépenses de réparations			Capital and repair expenditures Dépenses d'immobilisations et de réparations	
	Construction	Machinery and equipment Machines et outillages	Sub-total Total partiel	Construction	Machinery and equipment Machines et outillages	Sub-total Total partiel		
	millions of dollars - millions de dollars							%
<b>Electrical products industries</b> Fabrication de produits électriques								
1982								
United States - États-Unis .....	31.0	93.9	124.9	8.9	35.3	44.2	169.1	37.4
Other foreign countries - Autres pays étrangers .....	4.8	36.7	41.5	3.3	8.6	11.9	53.4	11.8
Foreign countries - Total - Pays étrangers .....	35.8	130.6	166.4	12.2	43.9	56.1	222.5	49.2
Canada .....	50.2	123.6	173.8	11.4	44.4	55.8	229.6	50.8
<b>Foreign countries and Canada - Total - Pays étrangers et Canada .....</b>	<b>86.0</b>	<b>254.2</b>	<b>340.2</b>	<b>23.6</b>	<b>88.3</b>	<b>111.9</b>	<b>452.1</b>	<b>100.0</b>
1983								
United States - États-Unis .....	X	X	196.5	11.8	37.5	49.3	245.8	43.3
Other foreign countries - Autres pays étrangers .....	X	X	42.5	3.7	8.8	12.5	55.0	9.7
Foreign countries - Total - Pays étrangers .....	58.4	180.6	239.0	15.5	46.3	61.8	300.8	53.0
Canada .....	50.6	161.2	211.8	8.3	47.1	55.4	267.2	47.0
<b>Foreign countries and Canada - Total - Pays étrangers et Canada .....</b>	<b>109.0</b>	<b>341.7</b>	<b>450.7</b>	<b>23.8</b>	<b>93.5</b>	<b>117.3</b>	<b>568.0</b>	<b>100.0</b>
1984								
United States - États-Unis .....	31.2	144.7	175.9	15.0	38.2	53.2	229.1	39.5
Other foreign countries - Autres pays étrangers .....	6.7	52.0	58.7	4.3	9.3	13.6	72.3	12.5
Foreign countries - Total - Pays étrangers .....	37.9	196.7	234.6	19.3	47.5	66.8	301.4	52.0
Canada .....	26.2	184.2	210.4	11.1	57.0	68.1	278.5	48.0
<b>Foreign countries and Canada - Total - Pays étrangers et Canada .....</b>	<b>64.2</b>	<b>380.9</b>	<b>445.1</b>	<b>30.5</b>	<b>104.5</b>	<b>135.0</b>	<b>580.1</b>	<b>100.0</b>
<b>Non-metallic Mineral products industries</b> Fabrication de produits minéraux non métalliques								
1982								
United States - États-Unis .....	4.9	21.4	26.3	5.8	47.0	52.8	79.1	19.9
Other foreign countries - Autres pays étrangers .....	14.8	43.0	57.8	7.5	90.3	97.8	155.6	39.1
Foreign countries - Total - Pays étrangers .....	19.7	64.4	84.1	13.3	137.3	150.6	234.7	58.9
Canada .....	12.3	70.0	82.3	7.4	73.8	81.2	163.5	41.1
<b>Foreign countries and Canada - Total - Pays étrangers et Canada .....</b>	<b>32.0</b>	<b>134.4</b>	<b>166.4</b>	<b>20.7</b>	<b>211.1</b>	<b>231.8</b>	<b>398.2</b>	<b>100.0</b>
1983								
United States - États-Unis .....	2.8	14.4	17.2	6.0	45.6	51.6	68.8	19.5
Other foreign countries - Autres pays étrangers .....	5.8	25.2	31.0	7.1	82.4	89.5	120.5	34.1
Foreign countries - Total - Pays étrangers .....	8.6	39.6	48.2	13.1	128.0	141.1	189.3	53.6
Canada .....	6.5	78.0	84.5	7.5	71.9	79.4	163.9	46.4
<b>Foreign countries and Canada - Total - Pays étrangers et Canada .....</b>	<b>15.2</b>	<b>117.7</b>	<b>132.9</b>	<b>20.5</b>	<b>199.8</b>	<b>220.3</b>	<b>353.2</b>	<b>100.0</b>
1984								
United States - États-Unis .....	3.8	32.2	36.0	6.0	57.4	63.4	99.4	25.4
Other foreign countries - Autres pays étrangers .....	2.8	30.7	33.5	7.1	82.3	89.4	122.9	31.4
Foreign countries - Total - Pays étrangers .....	6.6	62.9	69.5	13.1	139.7	152.8	222.3	56.7
Canada .....	6.9	83.6	90.5	7.0	72.0	79.0	169.5	43.3
<b>Foreign countries and Canada - Total - Pays étrangers et Canada .....</b>	<b>13.6</b>	<b>146.4</b>	<b>160.0</b>	<b>20.2</b>	<b>211.7</b>	<b>231.9</b>	<b>391.9</b>	<b>100.0</b>

Note: Actual expenditures 1982, preliminary actual 1983, intentions 1984.  
 Nota: Dépenses réelles en 1982, dépenses réelles provisoires en 1983, prévisions 1984.

TABLE 5. Capital and Repair Expenditures by Manufacturing Industry Groups and Country of Control - Continued

TABLEAU 5. Dépenses d'immobilisations et de réparations selon le groupe d'industries manufacturières et le pays de contrôle - suite

Industry group and country of control Groupe d'industries et pays de contrôle	Capital expenditures Dépenses d'immobilisations			Repair expenditures Dépenses de réparations			Capital and repair expenditures Dépenses d'immobilisations et de réparations		
	Construc- tion	Machinery and equipment - Machines et outillages	Sub-total - Total partiel	Construc- tion	Machinery and equipment - Machines et outillages	Sub-total - Total partiel			
	millions of dollars - millions de dollars								%
<b>Petroleum and coal products industries</b>									
<b>Fabrication de produits du pétrole et du charbon</b>									
1982									
United States - États-Unis .....	X	X	X	X	X	X	X	X	
Other foreign countries - Autres pays étrangers .....	X	X	X	X	X	X	X	X	
Foreign countries - Total - Pays étrangers .....	729.1	247.6	976.7	181.3	66.5	247.8	1224.5	79.3	
Canada .....	161.7	86.1	247.8	37.2	34.7	71.9	319.7	20.7	
Foreign countries and Canada - Total - Pays étrangers et Canada .....	<b>890.8</b>	<b>333.7</b>	<b>1224.5</b>	<b>218.5</b>	<b>101.2</b>	<b>319.7</b>	<b>1544.2</b>	<b>100.0</b>	
1983									
United States - États-Unis .....	X	X	X	108.8	X	X	460.8	45.8	
Other foreign countries - Autres pays étrangers .....	X	X	X	44.4	X	X	387.8	38.5	
Foreign countries - Total - Pays étrangers .....	480.6	159.5	640.1	153.2	55.3	208.5	848.6	84.3	
Canada .....	62.3	31.8	94.1	44.9	19.2	64.1	158.2	15.7	
Foreign countries and Canada - Total - Pays étrangers et Canada .....	<b>542.9</b>	<b>191.2</b>	<b>734.1</b>	<b>198.1</b>	<b>74.5</b>	<b>272.6</b>	<b>1006.7</b>	<b>100.0</b>	
1984									
United States - États-Unis .....	200.8	74.2	275.0	115.7	41.0	156.7	431.7	54.5	
Other foreign countries - Autres pays étrangers .....	95.3	32.6	127.9	37.9	15.6	53.5	181.4	22.9	
Foreign countries - Total - Pays étrangers .....	296.1	106.8	402.9	153.6	56.6	210.2	613.1	77.5	
Canada .....	82.2	34.9	117.1	43.5	17.9	61.4	178.5	22.5	
Foreign countries and Canada - Total - Pays étrangers et Canada .....	<b>378.3</b>	<b>141.6</b>	<b>519.9</b>	<b>197.2</b>	<b>74.5</b>	<b>271.7</b>	<b>791.6</b>	<b>100.0</b>	
<b>Chemical and chemical products industries</b>									
<b>Industrie chimique</b>									
1982									
United States - États-Unis .....	204.0	778.7	982.7	51.0	244.9	295.9	1278.6	45.3	
Other foreign countries - Autres pays étrangers .....	133.1	544.7	677.8	12.9	64.8	77.7	755.5	26.8	
Foreign countries - Total - Pays étrangers .....	337.1	1323.4	1660.5	63.9	309.7	373.6	2034.1	72.1	
Canada .....	138.4	478.1	616.5	39.8	131.8	171.6	788.1	27.9	
Foreign countries and Canada - Total - Pays étrangers et Canada .....	<b>475.5</b>	<b>1801.5</b>	<b>2277.0</b>	<b>103.7</b>	<b>441.5</b>	<b>545.2</b>	<b>2822.2</b>	<b>100.0</b>	
1983									
United States - États-Unis .....	98.5	437.1	535.6	46.4	227.5	273.9	809.5	36.4	
Other foreign countries - Autres pays étrangers .....	96.3	401.3	497.6	15.7	73.3	89.0	586.6	26.4	
Foreign countries - Total - Pays étrangers .....	194.8	838.4	1033.2	62.1	300.8	362.9	1396.1	62.8	
Canada .....	126.7	535.3	662.0	37.8	125.7	163.5	825.5	37.1	
Foreign countries and Canada - Total - Pays étrangers et Canada .....	<b>321.6</b>	<b>1373.9</b>	<b>1695.5</b>	<b>99.9</b>	<b>426.7</b>	<b>526.6</b>	<b>2222.1</b>	<b>100.0</b>	
1984									
United States - États-Unis .....	X	X	X	X	X	X	X	X	
Other foreign countries - Autres pays étrangers .....	X	X	X	X	X	X	X	X	
Foreign countries - Total - Pays étrangers .....	138.1	558.6	696.7	67.4	302.4	369.8	1066.5	67.4	
Canada .....	73.3	274.2	347.5	40.4	128.1	168.5	516.0	32.6	
Foreign countries and Canada - Total - Pays étrangers et Canada .....	<b>211.2</b>	<b>832.8</b>	<b>1044.0</b>	<b>108.1</b>	<b>430.3</b>	<b>538.4</b>	<b>1582.4</b>	<b>100.0</b>	

Note: Actual expenditures 1982, preliminary actual 1983, intentions 1984.  
Nota: Dépenses réelles en 1982, dépenses réelles provisoires en 1983, prévisions 1984.



TABLE 5. Capital and Repair Expenditures by Manufacturing Industry Groups and Country of Control - Concluded

TABLEAU 5. Dépenses d'immobilisations et de réparations selon le groupe d'industries manufacturières et le pays de contrôle - fin

Industry group and country of control Groupe d'industries et pays de contrôle	Capital expenditures Dépenses d'immobilisations			Repair expenditures Dépenses de réparations			Capital and repair expenditures Dépenses d'immobilisations et de réparations		
	Construction	Machinery and equipment Machines et outillages	Sub-total Total partiel	Construction	Machinery and equipment Machines et outillages	Sub-total Total partiel			
	millions of dollars - millions de dollars								
<b>Miscellaneous manufacturing industries</b> Industries manufacturières diverses									
1982									
United States - États-Unis .....	10.2	18.4	28.6	5.1	16.3	21.4	50.0	35.9	
Other foreign countries - Autres pays étrangers .....	4.6	8.4	13.0	0.5	2.6	3.1	16.1	11.5	
Foreign countries - Total - Pays étrangers .....	14.8	26.8	41.6	5.6	18.9	24.5	66.1	47.4	
Canada .....	21.2	33.9	55.1	4.6	13.6	18.2	73.3	52.6	
Foreign countries and Canada - Total - Pays étrangers et Canada .....	36.0	60.7	96.7	10.2	32.5	42.7	139.4	100.0	
1983									
United States - États-Unis .....	X	X	31.3	5.0	17.1	22.1	53.4	35.7	
Other foreign countries - Autres pays étrangers .....	X	X	6.4	0.4	2.5	2.9	9.3	6.2	
Foreign countries - Total - Pays étrangers .....	11.1	26.6	37.7	5.4	19.6	25.0	62.7	41.9	
Canada .....	17.2	51.7	68.9	4.7	13.5	18.2	87.1	58.2	
Foreign countries and Canada - Total - Pays étrangers et Canada .....	28.3	78.1	106.4	10.2	33.1	43.3	149.7	100.0	
1984									
United States - États-Unis .....	15.9	31.1	47.0	X	X	22.9	69.9	45.5	
Other foreign countries - Autres pays étrangers .....	0.6	9.1	9.7	X	X	2.9	12.6	8.2	
Foreign countries - Total - Pays étrangers .....	16.5	40.2	56.7	6.0	19.8	25.8	82.5	53.7	
Canada .....	6.4	45.6	52.0	4.8	14.1	18.9	70.9	46.2	
Foreign countries and Canada - Total - Pays étrangers et Canada .....	23.1	85.8	108.9	10.8	33.9	44.7	153.6	100.0	

Note: Actual expenditures 1982, preliminary actual 1983, intentions 1984.  
Note: Dépenses réelles en 1982, dépenses réelles prévisionnelles en 1983, prévisions 1984.

TABLE 6. Capital and Repair Expenditures for Manufacturing by Province and Country of Control

TABLEAU 6. Dépenses d'immobilisations et de réparations pour l'ensemble du secteur manufacturier selon la province et le pays de contrôle

Industry group and country of control Groupe d'industries et pays de contrôle	Capital expenditures Dépenses d'immobilisations			Repair expenditures Dépenses de réparations			Capital and repair expenditures Dépenses d'immobilisations et de réparations	
	Construc- tion	Machinery and equipment - Machines et outillages	Sub-total - Total partiel	Construc- tion	Machinery and equipment - Machines et outillages	Sub-total - Total partiel		
millions of dollars - millions de dollars								
<b>Newfoundland - Terre-Neuve</b>								
1982								
United States - États-Unis .....	X	X	X	X	X	X	X	X
Other foreign countries - Autres pays étrangers .....	X	X	X	X	X	X	X	X
Foreign countries - Total - Pays étrangers .....	X	X	X	X	X	X	X	X
Canada .....	X	X	X	X	X	X	X	X
Foreign countries and Canada - Total - Pays étrangers et Canada .....	37.6	53.1	90.7	6.8	50.0	56.8	147.5	100.0
1983								
United States - États-Unis .....	X	X	X	X	X	X	X	X
Other foreign countries - Autres pays étrangers .....	X	X	X	X	X	X	20.6	-
Foreign countries - Total - Pays étrangers .....	X	X	X	X	X	X	X	X
Canada .....	X	X	X	X	X	X	X	X
Foreign countries and Canada - Total - Pays étrangers et Canada .....	12.9	30.4	43.3	6.6	44.1	50.7	94.0	100.0
1984								
United States - États-Unis .....	X	X	X	X	X	X	X	X
Other foreign countries - Autres pays étrangers .....	X	X	X	X	X	X	24.4	-
Foreign countries - Total - Pays étrangers .....	X	17.0	X	X	X	X	X	X
Canada .....	X	27.6	X	X	X	X	X	X
Foreign countries and Canada - Total - Pays étrangers et Canada .....	15.2	44.8	60.0	7.6	41.5	49.1	109.1	100.0
<b>Prince Edward Island - Île-du-Prince-Édouard</b>								
1982								
United States - États-Unis .....	X	X	X	X	X	X	X	X
Other foreign countries - Autres pays étrangers .....	X	X	X	X	X	X	X	X
Foreign countries - Total - Pays étrangers .....	X	X	X	X	X	X	X	X
Canada .....	X	X	X	X	X	X	X	X
Foreign countries and Canada - Total - Pays étrangers et Canada .....	1.2	4.2	5.4	0.5	1.7	2.2	7.6	100.0
1983								
United States - États-Unis .....	X	X	X	X	X	X	X	X
Other foreign countries - Autres pays étrangers .....	X	X	X	X	X	X	X	X
Foreign countries - Total - Pays étrangers .....	X	X	X	X	X	X	X	X
Canada .....	X	X	X	X	X	X	X	X
Foreign countries and Canada - Total - Pays étrangers et Canada .....	0.3	4.7	5.0	0.5	1.6	2.1	7.1	100.0
1984								
United States - États-Unis .....	X	X	X	X	X	X	X	X
Other foreign countries - Autres pays étrangers .....	X	X	X	X	X	X	X	X
Foreign countries - Total - Pays étrangers .....	X	X	X	X	X	X	X	X
Canada .....	X	X	X	X	X	X	X	X
Foreign countries and Canada - Total - Pays étrangers et Canada .....	0.4	6.9	7.3	0.4	1.2	1.6	8.9	100.0

Notes: Actual expenditures 1982, preliminary actual 1983, intentions 1984.  
Notes: Dépenses réelles en 1982, dépenses réelles provisoires en 1983, prévisions 1984.

TABLE 6. Capital and Repair Expenditures for Manufacturing by Province and Country of Control - Continued

TABLEAU 6. Dépenses d'immobilisations et de réparations pour l'ensemble du secteur manufacturier selon la province et le pays de contrôle - suite

Industry group and country of control Groupe d'industries et pays de contrôle	Capital expenditures Dépenses d'immobilisations			Repair expenditures Dépenses de réparations			Capital and repair expenditures Dépenses d'immobilisations et de réparations	
	Construc- tion	Machinery and equipment - Machines et outillages	Sub-total - Total partiel	Construc- tion	Machinery and equipment - Machines et outillages	Sub-total - Total partiel		
millions of dollars - millions de dollars								
<b>Nova Scotia - Nouvelle-Écosse</b>								
1982								
United States - États-Unis .....	X	X	49.6	X	X	20.0	69.6	15.5
Other foreign countries - Autres pays étrangers .....	X	X	227.0	X	X	43.0	270.0	60.1
Foreign countries - Total - Pays étrangers .....	50.3	226.3	276.6	16.4	46.6	63.0	339.6	75.6
Canada .....	20.4	47.3	67.7	10.5	31.2	41.7	109.4	24.4
Foreign countries and Canada - Total - Pays étrangers et Canada .....	70.7	273.8	344.5	26.9	77.8	104.7	449.2	100.0
1983								
United States - États-Unis .....	15.4	25.7	41.1	X	X	27.2	68.3	-
Other foreign countries - Autres pays étrangers .....	3.7	79.8	83.5	X	X	53.2	136.7	-
Foreign countries - Total - Pays étrangers .....	19.1	105.5	124.6	20.2	60.2	80.4	205.0	-
Canada .....	11.6	102.0	113.6	9.5	26.4	35.9	149.5	-
Foreign countries and Canada - Total - Pays étrangers et Canada .....	30.6	207.5	238.1	29.6	86.6	116.2	354.3	100.0
1984								
United States - États-Unis .....	X	X	43.4	X	X	X	X	X
Other foreign countries - Autres pays étrangers .....	X	X	54.6	X	X	X	X	X
Foreign countries - Total - Pays étrangers .....	20.2	77.8	98.0	22.7	55.8	78.5	176.5	-
Canada .....	9.9	46.4	56.3	8.5	27.0	35.5	91.8	-
Foreign countries and Canada - Total - Pays étrangers et Canada .....	30.3	124.4	154.7	31.1	82.7	113.8	268.5	100.0
<b>New Brunswick - Nouveau-Brunswick</b>								
1982								
United States - États-Unis .....	X	X	17.4	X	X	X	X	X
Other foreign countries - Autres pays étrangers .....	X	X	1.8	X	X	X	X	X
Foreign countries - Total - Pays étrangers .....	1.9	17.3	19.2	1.5	18.4	19.9	39.1	7.8
Canada .....	99.0	265.0	364.0	18.4	76.8	95.2	459.2	92.1
Foreign countries and Canada - Total - Pays étrangers et Canada .....	100.9	282.5	383.4	19.9	95.2	115.1	498.5	100.0
1983								
United States - États-Unis .....	X	X	20.6	X	X	16.5	37.1	-
Other foreign countries - Autres pays étrangers .....	X	X	2.9	X	X	4.1	7.0	-
Foreign countries - Total - Pays étrangers .....	4.0	19.5	23.5	1.4	19.2	20.6	44.1	-
Canada .....	40.1	188.1	228.2	19.4	82.6	102.0	330.2	-
Foreign countries and Canada - Total - Pays étrangers et Canada .....	44.1	207.8	251.9	20.8	101.7	122.5	374.4	100.0
1984								
United States - États-Unis .....	X	X	X	X	X	X	X	X
Other foreign countries - Autres pays étrangers .....	X	X	X	X	X	X	X	X
Foreign countries - Total - Pays étrangers .....	1.4	33.9	35.3	1.8	22.2	24.0	59.3	-
Canada .....	21.7	84.5	106.2	24.8	97.9	122.7	228.9	-
Foreign countries and Canada - Total - Pays étrangers et Canada .....	23.1	118.8	141.9	26.6	120.0	146.6	288.5	100.0

Note: Actual expenditures 1982, preliminary actual 1983, intentions 1984.  
Nota: Dépenses réelles en 1982, dépenses réelles provisoires en 1983, prévisions 1984.



TABLE 6. Capital and Repair Expenditures for Manufacturing by Province and Country of Control - Continued

TABEAU 6. Dépenses d'immobilisations et de réparations pour l'ensemble du secteur manufacturier selon la province et le pays de contrôle - suite

Industry group and country of control Groupe d'industries et pays de contrôle	Capital expenditures - Dépenses d'immobilisations			Repair expenditures - Dépenses de réparations			Capital and repair expenditures - Dépenses d'immobilisations et de réparations	
	Construction	Machinery and equipment - Machines et outillages	Sub-total - Total partiel	Construction	Machinery and equipment - Machines et outillages	Sub-total - Total partiel		
	millions of dollars - millions de dollars							
<b>Québec</b>								
1982								
United States - États-Unis .....	140.5	302.4	442.9	65.7	175.2	240.9	683.8	
Other foreign countries - Autres pays étrangers.....	136.7	191.1	327.8	41.1	111.9	153.0	480.8	
Foreign countries - Total - Pays étrangers.....	277.2	493.5	770.7	106.8	287.1	393.9	1164.6	
Canada.....	304.6	1084.4	1389.0	115.9	578.4	694.3	2083.3	
Foreign countries and Canada - Total - Pays étrangers et Canada .....	<b>581.8</b>	<b>1578.0</b>	<b>2159.8</b>	<b>222.7</b>	<b>865.5</b>	<b>1088.2</b>	<b>3248.0</b>	
1983								
United States - États-Unis .....	184.1	358.2	542.3	50.0	181.3	231.3	773.6	
Other foreign countries - Autres pays étrangers.....	140.3	200.3	340.6	43.1	113.6	156.7	497.3	
Foreign countries - Total - Pays étrangers.....	324.4	558.5	882.9	93.1	294.9	388.0	1270.9	
Canada.....	175.2	976.4	1151.6	109.7	607.7	717.4	1869.0	
Foreign countries and Canada - Total - Pays étrangers et Canada .....	<b>499.8</b>	<b>1535.1</b>	<b>2034.9</b>	<b>202.7</b>	<b>902.7</b>	<b>1105.4</b>	<b>3140.3</b>	
1984								
United States - États-Unis .....	X	X	825.5	50.0	194.4	244.4	1069.9	
Other foreign countries - Autres pays étrangers.....	X	X	474.3	40.3	116.3	156.6	630.9	
Foreign countries - Total - Pays étrangers.....	700.9	598.9	1299.8	90.3	310.7	401.0	1700.8	
Canada.....	258.0	1256.7	1514.7	113.7	651.5	765.2	2279.9	
Foreign countries and Canada - Total - Pays étrangers et Canada .....	<b>958.9</b>	<b>1855.7</b>	<b>2814.6</b>	<b>204.2</b>	<b>962.5</b>	<b>1166.7</b>	<b>3981.3</b>	
<b>Ontario</b>								
1982								
United States - États-Unis .....	407.1	1490.9	1898.0	158.5	727.0	885.5	2783.5	
Other foreign countries - Autres pays étrangers.....	89.5	298.5	388.0	40.5	129.9	170.4	558.4	
Foreign countries - Total - Pays étrangers.....	496.6	1789.4	2286.0	199.0	856.9	1055.9	3341.9	
Canada.....	428.2	1886.7	2314.9	139.7	1175.1	1314.8	3629.7	
Foreign countries and Canada - Total - Pays étrangers et Canada .....	<b>924.8</b>	<b>3676.2</b>	<b>4601.0</b>	<b>338.7</b>	<b>2032.0</b>	<b>2370.7</b>	<b>6971.7</b>	
1983								
United States - États-Unis .....	365.6	1534.3	1899.9	150.1	829.5	979.6	2879.5	
Other foreign countries - Autres pays étrangers.....	68.1	279.3	347.4	38.0	121.5	159.5	506.9	
Foreign countries - Total - Pays étrangers.....	433.7	1813.6	2247.3	188.1	951.0	1139.1	3386.4	
Canada.....	255.6	1324.3	1579.9	142.9	1059.2	1202.1	2782.0	
Foreign countries and Canada - Total - Pays étrangers et Canada .....	<b>689.4</b>	<b>3138.0</b>	<b>3827.4</b>	<b>331.1</b>	<b>2010.4</b>	<b>2341.5</b>	<b>6168.9</b>	
1984								
United States - États-Unis .....	299.5	1516.3	1815.8	163.2	802.9	966.1	2781.9	
Other foreign countries - Autres pays étrangers.....	74.8	335.9	410.7	36.3	126.4	162.7	573.4	
Foreign countries - Total - Pays étrangers.....	374.3	1852.2	2226.5	199.5	929.3	1128.8	3355.3	
Canada.....	176.1	1339.0	1515.1	162.5	1122.6	1285.1	2800.2	
Foreign countries and Canada - Total - Pays étrangers et Canada .....	<b>550.4</b>	<b>3190.7</b>	<b>3741.1</b>	<b>362.1</b>	<b>2051.6</b>	<b>2413.7</b>	<b>6154.8</b>	

Note: Actual expenditures 1982, preliminary actual 1983, intentions 1984.  
Nota: Dépenses réelles en 1982, dépenses réelles provisoires en 1983, prévisions 1984.

TABLE 6. Capital and Repair Expenditures for Manufacturing by Province and Country of Control - Continued

TABLEAU 6. Dépenses d'immobilisations et de réparations pour l'ensemble du secteur manufacturier selon la province et le pays de contrôle - suite

Industry group and country of control Groupe d'industries et pays de contrôle	Capital expenditures Dépenses d'immobilisations			Repair expenditures Dépenses de réparations			Capital and repair expenditures Dépenses d'immobilisations et de réparations	
	Construction	Machinery and equipment Machines et outillages	Sub-total Total partiel	Construction	Machinery and equipment Machines et outillages	Sub-total Total partiel		
millions of dollars - millions de dollars								
<b>Manitoba</b>								
1982								
United States - États-Unis .....	12.6	42.3	54.9	1.8	8.7	10.5	65.4	25.1
Other foreign countries - Autres pays étrangers.....	6.8	14.4	21.2	4.7	10.6	15.3	36.5	14.0
Foreign countries - Total - Pays étrangers .....	19.4	56.7	76.1	6.5	19.3	25.8	101.9	39.2
Canada .....	19.6	66.2	85.8	10.5	61.8	72.3	158.1	60.8
Foreign countries and Canada - Total - Pays étrangers et Canada .....	39.0	123.1	162.1	17.0	81.1	98.1	260.2	100.0
1983								
United States - États-Unis .....	X	X	22.5	2.7	11.3	14.0	36.5	-
Other foreign countries - Autres pays étrangers.....	X	X	17.9	2.5	7.3	9.8	27.7	-
Foreign countries - Total - Pays étrangers .....	10.5	29.9	40.4	5.2	18.6	23.8	64.2	-
Canada .....	9.6	56.9	66.5	8.9	62.3	71.2	137.7	-
Foreign countries and Canada - Total - Pays étrangers et Canada .....	20.1	86.9	107.0	14.1	81.0	95.1	202.1	100.0
1984								
United States - États-Unis .....	4.9	16.7	21.6	3.1	12.3	15.4	37.0	-
Other foreign countries - Autres pays étrangers.....	3.3	12.4	15.7	1.4	7.3	8.7	24.4	-
Foreign countries - Total - Pays étrangers .....	8.2	29.1	37.3	4.5	19.6	24.1	61.4	-
Canada .....	11.5	94.4	105.9	9.8	69.9	79.7	185.6	-
Foreign countries and Canada - Total - Pays étrangers et Canada .....	19.4	123.7	143.1	14.3	89.5	103.8	246.9	100.0
<b>Saskatchewan</b>								
1982								
United States - États-Unis .....	X	X	2.7	X	X	X	X	X
Other foreign countries - Autres pays étrangers.....	X	X	5.9	X	X	X	X	X
Foreign countries - Total - Pays étrangers .....	1.4	7.2	8.6	1.4	6.6	8.0	16.6	11.6
Canada .....	20.4	52.4	72.8	7.6	46.4	54.0	126.8	88.4
Foreign countries and Canada - Total - Pays étrangers et Canada .....	21.8	59.7	81.5	9.0	53.0	62.0	143.5	100.0
1983								
United States - États-Unis .....	X	X	4.0	X	X	X	X	X
Other foreign countries - Autres pays étrangers.....	X	X	6.5	X	X	X	X	X
Foreign countries - Total - Pays étrangers .....	2.8	7.7	10.5	2.1	10.9	13.0	23.5	-
Canada .....	17.2	69.7	86.9	8.3	36.6	44.9	131.8	-
Foreign countries and Canada - Total - Pays étrangers et Canada .....	20.0	77.6	97.6	10.4	47.5	57.9	155.5	100.0
1984								
United States - États-Unis .....	X	X	3.5	X	X	X	X	X
Other foreign countries - Autres pays étrangers.....	X	X	5.9	X	X	X	X	X
Foreign countries - Total - Pays étrangers .....	X	X	9.4	2.4	13.4	15.8	25.2	-
Canada .....	X	X	83.7	10.4	41.8	52.2	135.9	-
Foreign countries and Canada - Total - Pays étrangers et Canada .....	19.7	73.9	93.6	12.8	55.2	68.0	161.6	100.0

Note: Actual expenditures 1982, preliminary actual 1983, intentions 1984.  
Nota: Dépenses réelles en 1982, dépenses réelles provisoires en 1983, prévisions 1984.

TABLE 6. Capital and Repair Expenditures for Manufacturing by Province and Country of Control - Continued

TABEAU 6. Dépenses d'immobilisations et de réparations pour l'ensemble du secteur manufacturier selon la province et le pays de contrôle - suite

Industry group and country of control Groupe d'industries et pays de contrôle	Capital expenditures - Dépenses d'immobilisations			Repair expenditures - Dépenses de réparations			Capital and repair expenditures - Dépenses d'immobilisations et de réparations	
	Construction	Machinery and equipment - Machines et outillages	Sub-total - Total partiel	Construction	Machinery and equipment - Machines et outillages	Sub-total - Total partiel		
millions of dollars - millions de dollars								
<b>Alberta</b>								
1982								
United States - États-Unis .....	379.3	634.3	1013.6	48.0	86.1	134.1	1147.7	39.8
Other foreign countries - Autres pays étrangers .....	242.6	583.9	826.5	2.2	39.0	41.2	867.7	30.1
Foreign countries - Total - Pays étrangers .....	621.9	1218.2	1840.1	50.2	125.1	175.3	2015.4	69.9
Canada .....	232.9	495.0	727.9	20.0	118.0	138.0	865.9	30.1
Foreign countries and Canada - Total - Pays étrangers et Canada .....	<b>854.8</b>	<b>1713.4</b>	<b>2568.2</b>	<b>70.2</b>	<b>243.1</b>	<b>313.3</b>	<b>2881.5</b>	<b>100.0</b>
1983								
United States - États-Unis .....	X	X	432.9	43.5	88.3	131.8	564.7	-
Other foreign countries - Autres pays étrangers .....	X	X	574.1	2.1	43.0	45.1	619.2	-
Foreign countries - Total - Pays étrangers .....	311.7	695.3	1007.0	45.6	131.3	176.9	1183.9	-
Canada .....	131.3	560.6	691.9	22.1	112.4	134.5	826.4	-
Foreign countries and Canada - Total - Pays étrangers et Canada .....	<b>443.2</b>	<b>1256.3</b>	<b>1699.5</b>	<b>67.5</b>	<b>243.7</b>	<b>311.2</b>	<b>2010.7</b>	<b>100.0</b>
1984								
United States - États-Unis .....	X	X	250.3	49.8	88.2	138.0	388.3	-
Other foreign countries - Autres pays étrangers .....	X	X	221.6	2.4	44.9	47.3	268.9	-
Foreign countries - Total - Pays étrangers .....	138.9	333.0	471.9	52.2	133.1	185.3	657.2	-
Canada .....	54.8	267.1	321.9	24.1	116.9	141.0	462.9	-
Foreign countries and Canada - Total - Pays étrangers et Canada .....	<b>193.6</b>	<b>600.3</b>	<b>793.9</b>	<b>76.0</b>	<b>249.7</b>	<b>325.7</b>	<b>1119.6</b>	<b>100.0</b>
<b>British Columbia - Colombie-Britannique</b>								
1982								
United States - États-Unis .....	56.2	209.0	265.2	18.3	111.5	129.8	395.0	22.7
Other foreign countries - Autres pays étrangers .....	42.8	108.9	151.7	7.8	65.9	73.7	225.4	13.0
Foreign countries - Total - Pays étrangers .....	99.0	317.9	416.9	26.1	177.4	203.5	620.4	35.7
Canada .....	176.6	501.5	678.1	58.4	379.4	437.8	1115.9	64.3
Foreign countries and Canada - Total - Pays étrangers et Canada .....	<b>275.6</b>	<b>819.6</b>	<b>1095.2</b>	<b>84.5</b>	<b>556.8</b>	<b>641.3</b>	<b>1736.5</b>	<b>100.0</b>
1983								
United States - États-Unis .....	36.7	85.9	122.6	11.4	130.4	141.8	264.4	-
Other foreign countries - Autres pays étrangers .....	19.7	55.2	74.9	8.6	71.8	80.4	155.3	-
Foreign countries - Total - Pays étrangers .....	56.4	141.1	197.5	20.0	202.2	222.2	419.7	-
Canada .....	52.2	246.3	298.5	63.7	407.4	471.1	769.6	-
Foreign countries and Canada - Total - Pays étrangers et Canada .....	<b>108.7</b>	<b>387.4</b>	<b>496.1</b>	<b>83.6</b>	<b>609.4</b>	<b>693.0</b>	<b>1189.1</b>	<b>100.0</b>
1984								
United States - États-Unis .....	33.0	127.2	160.2	11.0	126.5	137.5	297.7	-
Other foreign countries - Autres pays étrangers .....	10.4	63.5	73.9	8.7	73.6	82.3	156.2	-
Foreign countries - Total - Pays étrangers .....	43.4	190.7	234.1	19.7	200.1	219.8	453.9	-
Canada .....	58.4	340.5	398.9	63.8	410.0	473.8	872.7	-
Foreign countries and Canada - Total - Pays étrangers et Canada .....	<b>101.8</b>	<b>531.4</b>	<b>633.2</b>	<b>83.8</b>	<b>610.1</b>	<b>693.9</b>	<b>1327.1</b>	<b>100.0</b>

Note: Actual expenditures 1982, preliminary actual 1983, intentions 1984.  
 Nota: Dépenses réelles en 1982, dépenses réelles provisoires en 1983, prévisions 1984.



TABLE 6. Capital and Repair Expenditures for Manufacturing by Province and Country of Control - Concluded

TABEAU 6. Dépenses d'immobilisations et de réparations pour l'ensemble du secteur manufacturier selon la province et le pays de contrôle - fin

Industry group and country of control Groupe d'industries et pays de contrôle	Capital expenditures - Dépenses d'immobilisations			Repair expenditures - Dépenses de réparations			Capital and repair expenditures - Dépenses d'immobilisations et de réparations		
	Construction	Machinery and equipment - Machines et outillages	Sub-total - Total partiel	Construction	Machinery and equipment - Machines et outillages	Sub-total - Total partiel			
	millions of dollars - millions de dollars								
Yukon and Northwest Territories - Yukon et Territoires du Nord-Ouest									
1982									
United States - États-Unis .....	0.4	0.1	0.5	1.4	0.4	1.8	2.3	88.4	
Other foreign countries - Autres pays étrangers .....	-	-	-	-	-	-	-	-	
Foreign countries - Total - Pays étrangers .....	0.4	0.1	0.5	1.4	0.4	1.8	2.3	88.4	
Canada .....	0.1	-	0.1	-	0.1	0.1	0.2	7.6	
Foreign countries and Canada - Total - Pays étrangers et Canada .....	0.5	0.2	0.7	1.4	0.5	1.9	2.6	100.0	
1983									
United States - États-Unis .....	-	0.6	0.6	1.1	0.6	1.7	2.3	88.4	
Other foreign countries - Autres pays étrangers .....	-	-	-	-	-	-	-	-	
Foreign countries - Total - Pays étrangers .....	-	0.6	0.6	1.1	0.6	1.7	2.3	88.4	
Canada .....	-	0.1	0.1	0.1	0.1	0.2	0.3	11.5	
Foreign countries and Canada - Total - Pays étrangers et Canada .....	-	0.7	0.7	1.2	0.7	1.9	2.6	100.0	
1984									
United States - États-Unis .....	-	0.8	0.8	1.2	0.5	1.7	2.5	96.1	
Other foreign countries - Autres pays étrangers .....	-	-	-	-	-	-	-	-	
Foreign countries - Total - Pays étrangers .....	-	0.8	0.8	1.2	0.5	1.7	2.5	96.1	
Canada .....	-	-	-	0.1	-	0.1	0.1	3.8	
Foreign countries and Canada - Total - Pays étrangers et Canada .....	-	0.8	0.8	1.3	0.5	1.8	2.6	100.0	

Note: Actual expenditures 1982, preliminary actual 1983, intentions 1984.  
Nota: Dépenses réelles en 1982, dépenses réelles provisoires en 1983, prévisions 1984.

## CONCEPTS AND METHODOLOGY

Each establishment in the annual Censuses of Logging, Mines and Manufactures has been given a country of control designation based on the country of control of the enterprise of which it forms a part. An enterprise is a collection of one or more commonly controlled legal entities each of which may comprise one or more plants or establishments. The country of control of the enterprise is identified by tracing the inter-company ownership links to the country of residence of the ultimate parent or owner of the enterprise.(1)

The main source of information on enterprise structure and country of control was **Inter-corporate Ownership, 1982** (Catalogue 61-517). This was supplemented by other sources of which a complete list is given in **Structural Aspects of Domestic and Foreign Control in the Manufacturing, Mining, and Forestry Industries, 1970-1972**, page 15 (Catalogue 31-523). One additional source used was the Foreign Investment Review Agency decisions on acquisitions and new investments. These sources cover major changes that have occurred up to the end of 1983. The 1984 forecast capital expenditures are based mainly on the 1983 ownership structure but also take into account major known changes that occur in the early part of the 1984 year up to when processing comes to a close. Data on capital expenditures are allocated to the last enterprise and country of control recorded in each of the respective years. Where control changes have occurred, this may result in some minor misallocation where capital and repair expenditures took place earlier in the year when the establishment was under different control.

The forestry, mining and manufacturing portion of the capital expenditures survey consists of an industry sample, taken from the annual Censuses of Logging, Mines and Manufactures which includes all major establishments. In addition, large new projects under construction and not yet in production are also surveyed. The data collected from

(1) Detailed definitions of the above enterprise and country of control concepts are given in **Industrial Organization and Concentration in the Manufacturing, Mining and Logging Industries** (Catalogue 31-402) and **Domestic and Foreign Control of Manufacturing, Mining and Logging Establishments in Canada** (Catalogue 31-401).

## CONCEPTS ET MÉTHODOLOGIE

On a attribué à chaque établissement relevé dans les recensements annuels de l'abattage, des mines et des manufactures un pays de contrôle, qui est celui de l'entreprise à laquelle appartient l'établissement. Une entreprise se compose de toutes les personnes morales soumises à un contrôle commun; une personne morale peut compter plusieurs établissements. Le pays de contrôle de l'entreprise est obtenu en retraçant ses liens de parenté au pays de résidence de la dernière société mère (ou propriétaire) de l'entreprise(1).

Les données de 1982 sur les **Liens de parenté entre corporations** (n° 61-517 au catalogue) ont constitué la principale source d'information sur la structure et le pays de contrôle des entreprises. On a aussi fait appel à d'autres sources, dont la liste complète figure à la page 15 de **Les aspects structureaux du contrôle national et étranger dans les industries manufacturières, minières et forestières, 1970-1972** (n° 31-523 au catalogue). On s'est également servi des décisions rendues par l'Agence d'examen de l'investissement étranger en matière d'acquisitions et de nouveaux investissements. Ensemble, ces sources font état des modifications importantes apportées jusqu'à la fin de 1983. Les prévisions des dépenses en immobilisations pour 1984 se fondent principalement sur la structure des liens de parenté de 1983. Cependant, elles tiennent également compte des principaux changements connus qui sont survenus depuis le début de 1984 jusqu'à la fin du traitement des données. Les dépenses en immobilisations sont attribuées à la dernière entreprise et au dernier pays de contrôle enregistrés pour chacune des années en cause. L'attribution du pays de contrôle peut ne pas être tout à fait conforme à la réalité si le contrôle a changé de main et que les immobilisations et les répartitions ont eu lieu au cours de la même année, mais avant les changements.

La partie de l'enquête sur les dépenses en immobilisations qui a trait aux forêts, aux mines et à la fabrication provient d'un échantillon d'industries qu'on a tiré des recensements annuels de l'abattage, des mines et des manufactures et englobe les principaux établissements. Les nouveaux projets d'envergure en voie de réalisation mais non encore exploités sont aussi recensés.

(1) Pour une explication détaillée des notions d'entreprise et de pays de contrôle, consulter respectivement **Organisation des industries et concentration dans le secteur de la fabrication, des mines et de l'abattage** (n° 31-402 au catalogue) et **Le contrôle national et étranger des établissements du secteur de la fabrication, des mines et de l'abattage au Canada** (n° 31-401 au catalogue).



the sample are then adjusted to arrive at estimates for the industry as a whole. The industry-level adjustments which are usually relatively small represent capital expenditures for those small unsurveyed and non-reporting establishments which are mainly Canadian controlled and thus all ascribed to the latter. The internal establishment identification numbering system used within these industries by both surveys permitted the enterprise and country of control designations to be transferred from the Censuses to matching establishments in the Survey of Capital Expenditures for the major part of the total.

Capital expenditures includes the cost of the new machinery and equipment, plants, buildings, engineering and other construction, as well as certain capitalized repair costs which are expected to lengthen the life of the assets involved. Non-capitalized repair expenditures are those which maintain the operating efficiency of the existing capital stock, yet exclude routine maintenance costs.(2) Capital items charged to operating expenses in manufacturing have not been allocated to its individual industries but are included in the manufacturing industry total at the Canada and provincial level.

#### Comparability with the United States Data

The present report differs in several ways from statistics published by the United States Department of Commerce on capital expenditures in Canada by majority-owned foreign affiliates of United States companies.(3) First, the enterprise and country of control designations in this report, even though determined at the level of the owning enterprise, are assigned to the individual establishments comprising the enterprise and serve as the tabulating units. The United States tabulations are based on company-level data and most of the largest companies being surveyed are multi-establishment and frequently multi-industry. Hence, industry statistics based on establishment data are more homogeneous and more precise than those based on company data. (They also have the

Les données recueillies auprès de l'échantillon sont ensuite ajustées pour donner les estimations relatives à l'ensemble de l'industrie. Les ajustements apportés au niveau de l'industrie sont habituellement peu importants; comme ils portent sur les immobilisations des petits établissements non recensés et non déclarants qui sont surtout contrôlés au Canada, c'est à ce pays qu'ils sont imputés. Grâce au système interne d'identification des établissements, commun aux deux enquêtes en ce qui a trait à ces industries on a pu, dans la plupart des cas, faire passer les désignations des entreprises et des pays de contrôle du recensement aux établissements correspondants de l'enquête sur les dépenses en immobilisations.

Les immobilisations englobent le coût des machines et du matériel neufs, des usines, des bâtiments, des travaux de génie et des autres travaux de construction, ainsi que certaines réparations capitalisées destinées à prolonger la vie des biens en cause. Les réparations non capitalisées sont celles qui maintiennent les biens d'équipement en bon état de fonctionnement; elles excluent toutefois les coûts d'entretien courants(2). Les biens-capitaux imputés sur les dépenses d'exploitation du secteur de la fabrication n'ont pas été répartis entre ses diverses industries; ils sont toutefois pris en compte pour l'ensemble des industries manufacturières au niveau du pays et des provinces.

#### Comparabilité avec les données américaines

La présente publication se distingue à plusieurs chapitres des statistiques publiées par le **United States Department of Commerce** sur les immobilisations effectuées au Canada par les entreprises étrangères où les sociétés américaines ont une participation majoritaire(3). Premièrement, même si elles sont déterminées au niveau de l'entreprise mère, les désignations des entreprises et des pays de contrôle qui figurent dans ce bulletin sont attribuées aux établissements qui font partie de l'entreprise et qui servent d'unités de calcul. Par contre, les chiffres américains sont fondés sur des données recueillies au niveau des sociétés et la plupart des grandes sociétés visées par l'enquête comptent plusieurs établissements et exercent une activité dans plusieurs industries. Ainsi, les statistiques industrielles qui sont calculées à partir des données

(2) For more complete descriptions of the above concepts see Section V, **Private and Public Investment in Canada** (Catalogue 61-205).

(3) The study entitled "Capital Expenditures by Majority-Owned Foreign Affiliates of United States Companies" is published annually in the **Survey of Current Business** by the Bureau of Economic Analysis, United States Department of Commerce. For further information see the March 1984 issue.

(2) Pour plus de détails sur ces notions, voir la section V de **Investissements privés et publics au Canada** (n° 61-205 au catalogue).

(3) Le bulletin intitulé "**Capital Expenditures by Majority-Owned Foreign Affiliates of United States Companies**" est publié chaque année dans le **Survey of Current Business** du Bureau of Economic Analysis, United States Department of Commerce. Pour plus de détails, consulter le numéro de mars 1984.



advantage that they can be further subdivided geographically, since establishments unlike multi-plant companies are located at a single physical location.) Secondly, the comparability of industry statistics is restricted by the different industrial classifications used in both countries. Finally, the definition of capital expenditures differs in that the United States statistics include expenditures for land as well as the acquisition of existing real property, plant and equipment.

In addition data on repair expenditures are not published in the United States report but are available in the present one.

sur les établissements sont plus homogènes et plus précises que celles qui sont calculées à partir des données sur les sociétés. (Elles comportent en outre l'avantage de permettre une ventilation géographique, car les établissements, contrairement aux sociétés comptant plusieurs usines, sont physiquement situés en un seul endroit.) Deuxièmement, la comparabilité des statistiques industrielles est restreinte par les divergences entre la classification des activités économiques utilisée dans chaque pays. Enfin, les définitions des immobilisations ne sont pas les mêmes; les chiffres américains englobent les dépenses au titre du terrain ainsi que l'achat de biens immobiliers, d'usines et de matériel existants.

De plus, les dépenses en réparations ne sont pas publiées dans le rapport américain, alors qu'elles le sont dans la présente publication.

**SELECTED PUBLICATIONS DEALING WITH INVESTMENT ACTIVITY**

**Catalogue**

**Annual**

- 13-211 Fixed Capital Flows and Stocks, Bil.
- 61-205 Private and Public Investment in Canada, Intentions, Bil.
- 61-206 Private and Public Investment in Canada, Revised Intentions, Bil.
- 61-214 Investment Statistics - Manufacturing Sub-industries, and Selected Energy Related Industries, Intentions, Bil.
- 61-215 Capital Expenditures of Domestic and Foreign Controlled Establishments in Manufacturing, Mining, and Forestry, Bil.
- 61-216 Investment Statistics - Exploration, Development, Capital and Repair Expenditures by Mining and Exploration Companies, Bil.
- 64-201 Construction in Canada, Bil.
- 64-203 Building Permits, Bil.

**Quarterly**

- 31-003 Capacity Utilization Rates in Canadian Manufacturing, Bil.

**Monthly**

- 64-001 Building Permits, Bil.
- 64-002 Housing Starts and Completions, Bil. (Formerly New Residential Construction)

**Occasional**

- 13-568 Fixed Capital Flows and Stocks, Bil.
- 61-518 Investment Statistics - Manufacturing Sub-industries, Canada, Bil.

Bil. - Bilingual

In addition to the selected publications listed above, Statistics Canada publishes a wide range of statistical reports on Canadian economic and social affairs. A comprehensive catalogue of all current publications is available free on request from Statistics Canada, Ottawa (Canada), K1A 0T6.

**CERTAINES PUBLICATIONS RELATIVES AUX IMMOBILISATIONS**

**Catalogue**

**Annuel**

- 13-211 Flux et stocks de capital fixe, Bil.
- 61-205 Investissements privés et publics au Canada, Perspective, Bil.
- 61-206 Investissements privés et publics au Canada, Perspective révisée, Bil.
- 61-214 Statistiques des investissements - Sous-industries manufacturières et certaines industries énergétiques, Perspective, Bil.
- 61-215 Les immobilisations des établissements manufacturiers, miniers et forestiers sous contrôle national et étranger, Bil.
- 61-216 Statistique des investissements - Dépenses d'exploration, de mise en valeur, d'immobilisations et de réparations par les compagnies minières et d'exploration, Bil.
- 64-201 La construction au Canada, Bil.
- 64-203 Permis de bâtir, Bil.

**Trimestriel**

- 31-003 Taux d'utilisation de la capacité dans les industries manufacturières au Canada, Bil.

**Mensuel**

- 64-001 Permis de bâtir, Bil.
- 64-002 Logements mis en chantier et parachevés, Bil. (Auparavant, Construction domiciliaire neuve)

**Occasionnel**

- 13-568 Flux et stocks de capital fixe, Bil.
- 61-518 Statistique des investissements - Sous industries manufacturières, Canada, Bil.

Bil. - Bilingue

Outre les publications ci-dessus énumérées, Statistique Canada publie une grande variété de rapports statistiques sur le Canada tant dans le domaine économique que social. On peut se procurer gratuitement un catalogue complet des publications courantes à Statistique Canada, Ottawa (Canada), K1A 0T6.





STATISTICS CANADA LIBRARY  
BIBLIOTHÈQUE STATISTIQUE CANADA



1010551448