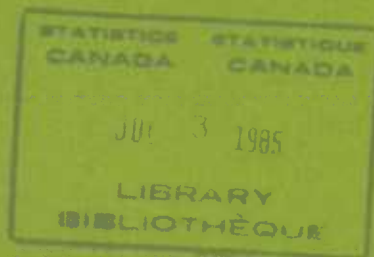


**Capital expenditures
of domestic and
foreign controlled
establishments in
manufacturing, mining
and forestry**

1985

**Les immobilisations
des établissements
manufacturiers, miniers
et forestiers sous
contrôle national et
étranger**

1985



Data in Many Forms...

Statistics Canada disseminates data in a variety of forms. In addition to publications, both standard and special tabulations are offered on computer print-outs, microfiche and microfilm, and magnetic tapes. Maps and other geographic reference materials are available for some types of data. Direct access to aggregated information is possible through CANSIM, Statistics Canada's machine-readable data base and retrieval system.

How to Obtain More Information

Inquiries about this publication and related statistics or services should be directed to:

Business Microdata Integration and Analysis Section,
International and Financial Economics Division,
(613) 990-9045

or

Capital Expenditures Section,
Science, Technology and Capital Stock Division,
(613) 990-9815

Statistics Canada, Ottawa, K1A 0T6 or to the
Statistics Canada reference centre in:

St. John's (772-4073)	Sturgeon Falls (753-4888)
Halifax (426-5331)	Winnipeg (949-4020)
Montréal (283-5725)	Regina (359-5405)
Ottawa (990-8116)	Edmonton (420-3027)
Toronto (966-6586)	Vancouver (666-3691)

Toll-free access is provided in all provinces and territories, for users who reside outside the local dialing area of any of the regional reference centres.

Newfoundland and Labrador	Zénith 0-7037
Nova Scotia, New Brunswick and Prince Edward Island	1-800-565-7192
Quebec	1-800-361-2831
Ontario	1-800-268-1151
Manitoba	1-800-282-8006
Saskatchewan	1(112)800-667-3524
Alberta	1-800-222-6400
British Columbia (South and Central)	112-800-663-1551
Yukon and Northern B.C. (area served by Northwestel Inc.)	Zénith 0-8913
Northwest Territories (area served by Northwestel Inc.)	Zénith 2-2015

How to Order Publications

This and other Statistics Canada publications may be purchased from local authorized agents and other community bookstores, through the local Statistics Canada offices, or by mail order to Publication Sales and Services, Statistics Canada, Ottawa, K1A 0T6.

1(613)990-8114
1(613)990-8115

Des données sous plusieurs formes...

Statistique Canada diffuse les données sous formes diverses. Outre les publications, des totalisations habituelles et spéciales sont offertes sur imprimés d'ordinateur, sur microfiches et microfilms et sur bandes magnétiques. Des cartes et d'autres documents de référence géographiques sont disponibles pour certaines sortes de données. L'accès direct à des données agrégées est possible par le truchement de CANSIM, la base de données ordiolinguage et le système d'extraction de Statistique Canada.

Comment obtenir d'autres renseignements

Toutes demandes de renseignements au sujet de cette publication ou de statistiques et services connexes doivent être adressées à:

Section de l'intégration et de l'analyse des microdonnées
d'entreprises,
Division de l'économie internationale et financière,
(613) 990-9045

ou

Section des dépenses d'investissements,
Division des sciences, de la technologie et du stock de
capital,
(613) 990-9815

Statistique Canada, Ottawa, K1A 0T6 ou au centre de
consultation de Statistique Canada à:

St. John's (772-4073)	Sturgeon Falls (753-4888)
Halifax (426-5331)	Winnipeg (949-4020)
Montréal (283-5725)	Regina (359-5405)
Ottawa (990-8116)	Edmonton (420-3027)
Toronto (966-6586)	Vancouver (666-3691)

Un service d'appel interurbain sans frais est offert, dans toutes les provinces et dans les territoires, aux utilisateurs qui habitent à l'extérieur des zones de communication locale des centres régionaux de consultation.

Terre-Neuve et Labrador	Zénith 0-7037
Nouvelle-Écosse, Nouveau-Brunswick et Île-du-Prince-Édouard	1-800-565-7192
Québec	1-800-361-2831
Ontario	1-800-268-1151
Manitoba	1-800-282-8006
Saskatchewan	1(112)800-667-3524
Alberta	1-800-222-6400
Colombie-Britannique (sud et centrale)	112-800-663-1551
Yukon et nord de la C.-B. (territoire desservi par la Northwestel Inc.)	Zénith 0-8913
Territoires du Nord-Ouest (territoire desservi par la Northwestel Inc.)	Zénith 2-2015

Comment commander les publications

On peut se procurer cette publication et les autres publications de Statistique Canada auprès des agents autorisés et des autres librairies locales, par l'entremise des bureaux locaux de Statistique Canada, ou en écrivant à la Section des ventes et de la distribution des publications, Statistique Canada, Ottawa, K1A 0T6.

1(613)990-8114
1(613)990-8115

Statistics Canada

Science, Technology and Capital
Stock Division
International and Financial Economics
Division

Statistique Canada

Division des sciences, de la technologie et
du stock de capital
Division de l'économie internationale et
financière

Capital expenditures of domestic and foreign controlled establishments in manufacturing, mining and forestry

1985

Les immobilisations des établissements manufacturiers, miniers et forestiers sous contrôle national et étranger

1985

Published under the authority of
the Minister of Supply and
Services Canada

© Minister of Supply
and Services Canada 1985

June 1985
5-3203-505

Price: Canada, \$15.00
Other Countries, \$16.00

Payment to be made in Canadian funds or equivalent

Catalogue 61-215

ISSN 0226-403X

Ottawa

Publication autorisée par
le ministre des Approvisionnements et
Services Canada

© Ministre des Approvisionnements
et Services Canada 1985

Juin 1985
5-3203-505

Prix: Canada, \$15.00
Autres pays, \$16.00

Paiement en dollars canadiens ou l'équivalent

Catalogue 61-215

ISSN 0226-403X

Ottawa

SYMBOLS

The following standard symbols are used in Statistics Canada publications:

- .. figures not available.
- ... figures not appropriate or not applicable.
- nil or zero.
- amount too small to be expressed.
- P preliminary figures.
- R revised figures.
- x confidential to meet secrecy requirements of the Statistics Act.

This publication was prepared under the joint direction of:

- . **P. Koumanakos**, Director,
Science, Technology and
Capital Stock Division
- . **A. Meguerditchian**, Director,
International and Financial Economics
Division
- . **D. Lusick**, Chief, Capital
Expenditures Section
- . **B. Mersereau**,
Business Microdata Integration
and Analysis Section

SIGNES CONVENTIONNELS

Les signes conventionnels suivants sont employés uniformément dans les publications de Statistique Canada:

- .. nombres indisponibles.
- ... n'ayant pas lieu de figurer.
- néant ou zéro.
- nombres infimes.
- P nombres provisoires.
- R nombres rectifiés.
- x confidentiel en vertu des dispositions de la Loi sur la statistique relatives au secret.

Cette publication a été rédigée sous la direction de:

- . **P. Koumanakos**, directeur,
Division des sciences, technologie et
du stock de capital
- . **A. Meguerditchian**, directeur,
Division de l'économie internationale
et financière
- . **D. Lusick**, chef, Section des
dépenses en immobilisations
- . **B. Mersereau**, section de l'intégration et
des microdonnées d'entreprises

TABLE OF CONTENTS

	Page
Introduction	ix
Analysis of Capital Expenditures by Country of Control	xi

Text Table

I. Capital Expenditures in Manufacturing, Mining and Forestry by Country of Control, 1977-1985	xii
II. Capital Expenditures for Total Manufacturing, by Selected Metropolitan Areas and Country of Control, 1983-1985	xiv
III. Concentration of Capital Expenditures Among the Leading Four and Eight Enterprises by Industry Group, 1983-1985	xvi
IV. Concentration of Capital Expenditures Among the Leading Four and Eight Enterprises in Manufacturing by Province, 1983-1985	xix
V. Concentration of Capital Expenditures Among the Leading Four and Eight Enterprises in Manufacturing by Selected Metropolitan Areas, 1983-1985	xx

Chart

1. Capital Expenditures in Manufacturing and Mining by Country of Control, 1983-1985	v
2. Annual Percentage Change of Capital Expenditures in Manufacturing and Mining by Country of Control, 1977-1985	vi
3. Annual Percentage Change of Construction and Machinery Capital Expenditures, in Manufacturing, by Country of Control, 1977-1985	vii

TABLE DES MATIÈRES

	Page
Introduction	ix
Analyse des immobilisation par pays de contrôle	xi

Tableau explicatif

I. Dépenses en immobilisations dans les secteurs manufacturier, minier et forestier selon le pays de contrôle, 1977-1985	xii
II. Dépenses d'immobilisations pour l'ensemble du secteur manufacturier, par région métropolitaine sélectionnée et le pays de contrôle, 1983-1985	xiv
III. Concentration des dépenses en immobilisations parmi les quatre et les huit entreprises les plus importantes selon le groupe d'activité économique, 1983-1985	xvi
IV. Concentration des dépenses en immobilisations parmi les quatre et les huit entreprises les plus importantes dans le secteur manufacturier par province, 1983-1985	xix
V. Concentration des dépenses en immobilisations parmi les quatre et les huit entreprises les plus importantes dans le secteur manufacturier, par région métropolitaine sélectionnée, 1983-1985	xx

Graphique

1. Dépenses en immobilisations dans les secteurs manufacturier et minier selon le pays de contrôle, 1983-1985	v
2. Variation annuelle en pourcentage des dépenses en immobilisations dans les secteurs manufacturier et minier selon le pays de contrôle, 1977-1985	vi
3. Variation annuelle en pourcentage des dépenses en capital en construction et machines du secteur manufacturier, selon le pays de contrôle, 1977-1985	vii

TABLE OF CONTENTS - Concluded

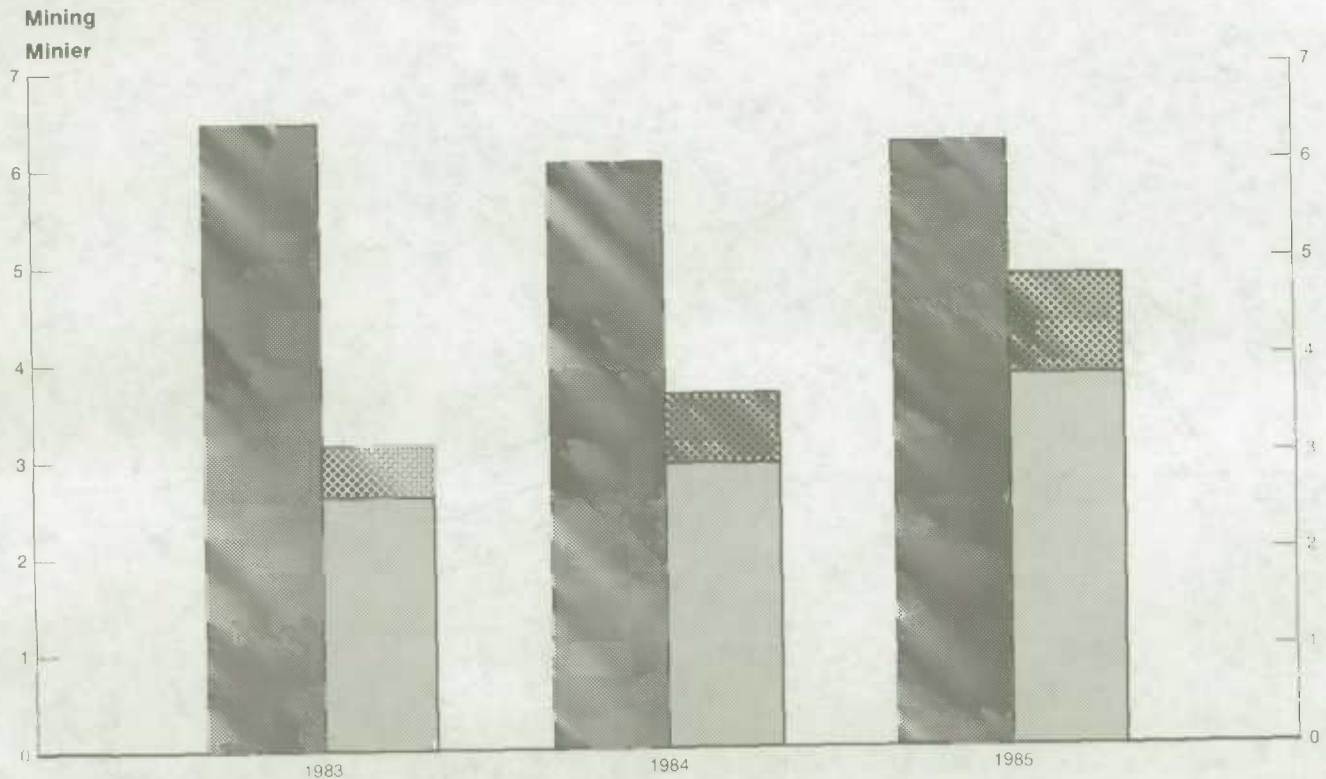
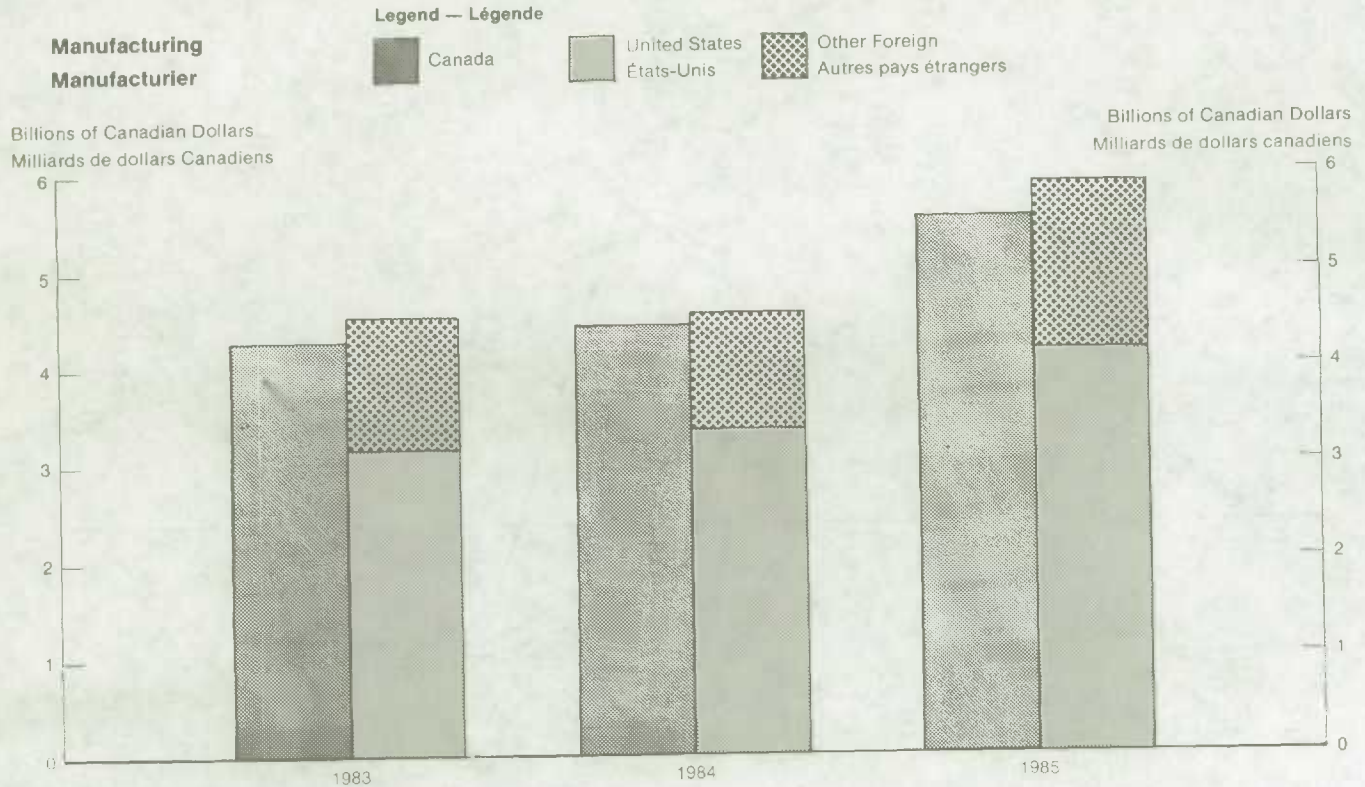
	Page
Table	
1. Capital and Repair Expenditures of the Forestry Sector by Country of Control	1
2. Capital and Repair Expenditures for Forestry by Province and Country of Control	2
3. Capital and Repair Expenditures by Mining Industry Groups and Country of Control	5
4. Capital and Repair Expenditures for Mining by Province and Country of Control	7
5. Capital and Repair Expenditures by Manufacturing Industry Groups and Country of Control	10
6. Capital and Repair Expenditures for Manufacturing by Province and Country of Control	21
Concepts and Methodology	27
Selected Publications Dealing With Investment Activity	

TABLE DES MATIÈRES - fin

	Page
Tableau	
1. Dépenses d'immobilisations et de réparations du secteur des forêts, selon le pays de contrôle	1
2. Dépenses d'immobilisations et de réparations pour le secteur des forêts, selon la province et le pays de contrôle	2
3. Dépenses d'immobilisations et de réparations selon le groupe d'industries minières et le pays de contrôle	5
4. Dépenses d'immobilisations et de réparations pour l'ensemble des mines selon la province et le pays de contrôle	7
5. Dépenses d'immobilisations et de réparations selon le groupe d'industries manufacturières et le pays de contrôle	10
6. Dépenses d'immobilisations et de réparations pour l'ensemble du secteur manufacturier selon la province et le pays de contrôle	21
Concepts et méthodologie	27
Certaines publications relatives aux immobilisations	

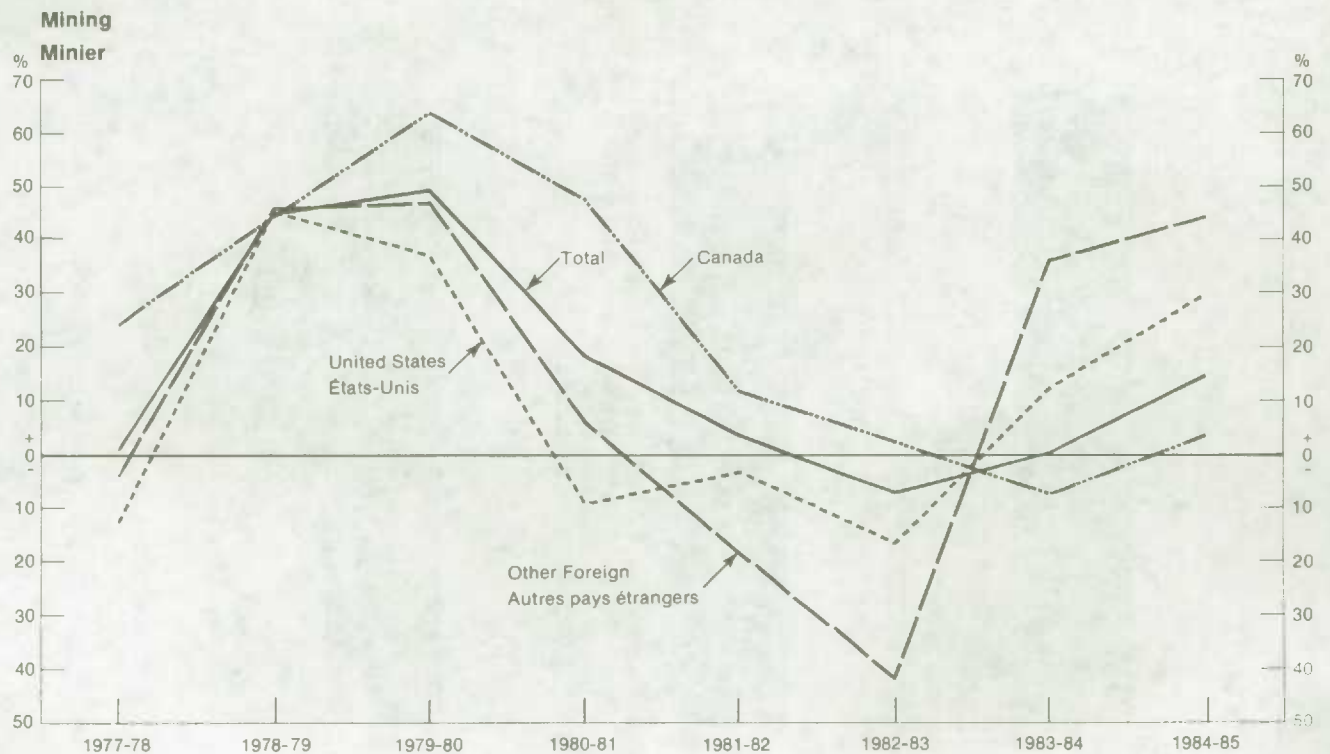
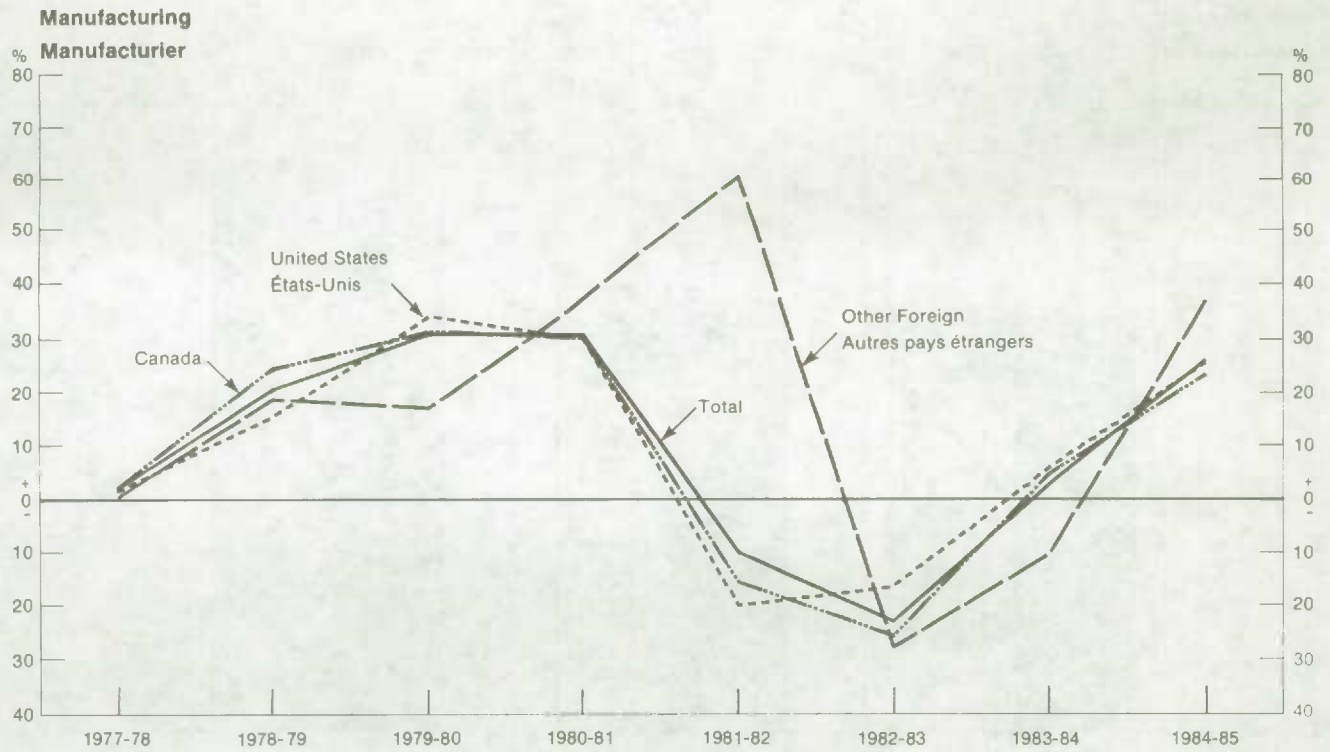
Capital Expenditures in Manufacturing and Mining by Country of Control, 1983-85

Dépenses en immobilisations dans les secteurs manufacturier et minier selon le pays de contrôle, 1983-85



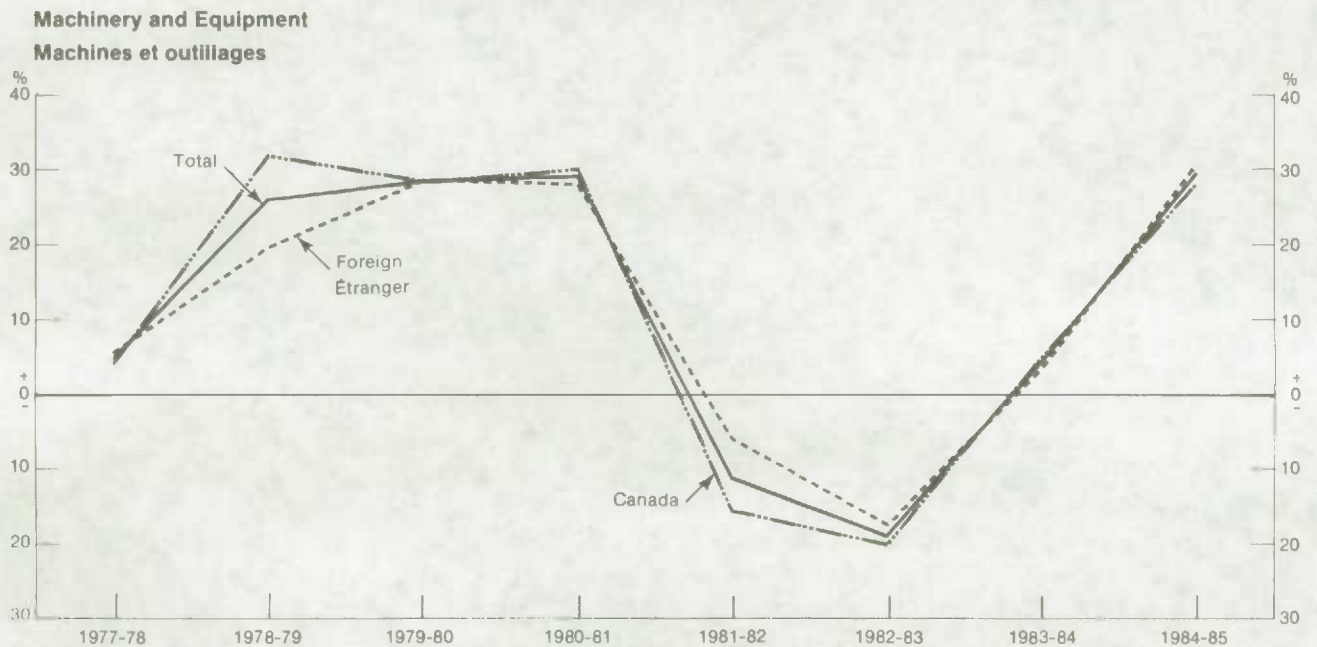
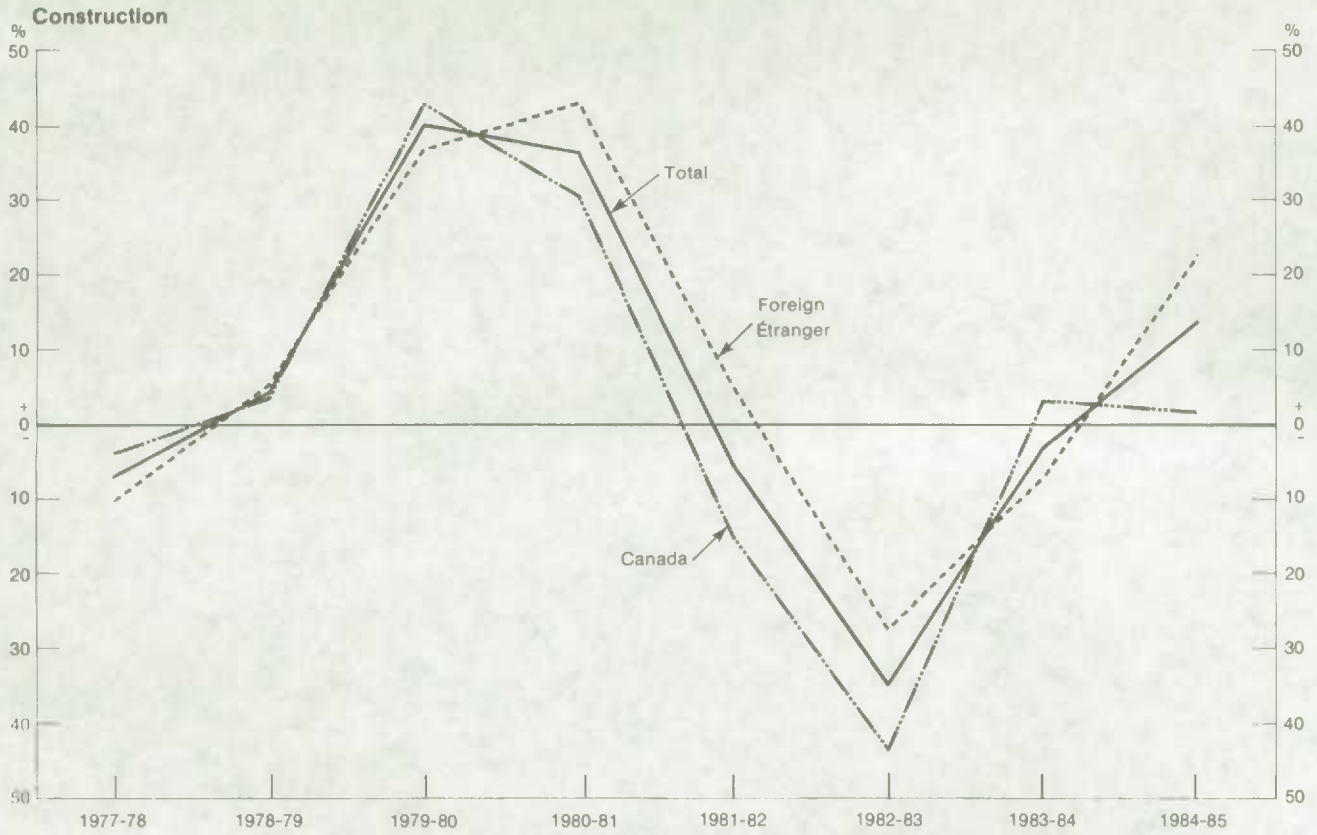
Annual Percentage Change of Capital Expenditures in Manufacturing and Mining by Country of Control, 1977-85

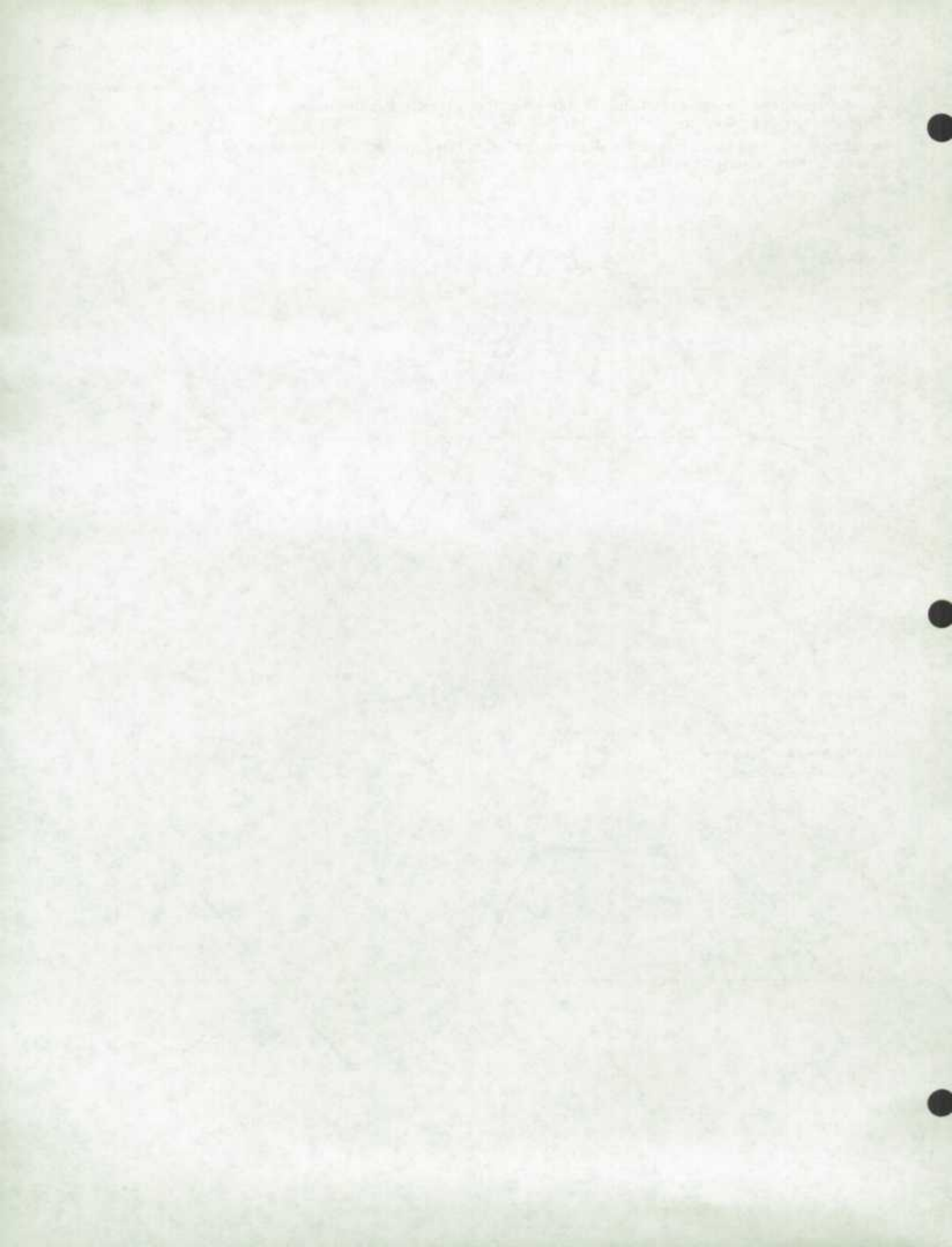
Variation annuelle en pourcentage des dépenses en immobilisations dans les secteurs manufacturier et minier selon le pays de contrôle, 1977-85



Annual Percentage Change of Construction and Machinery Capital Expenditures, in Manufacturing, by Country of Control, 1977-85

Variation annuelle en pourcentage des dépenses en capital en construction et machines du secteur manufacturier, selon le pays de contrôle, 1977-85





INTRODUCTION

The main objective of this study is to present estimates of capital and repair expenditures for the manufacturing, mining and forestry sectors by country of control. It also examines the structure of these capital investments by measuring the degree of concentration by the largest firms. Capital expenditure and repair estimates for 1985 together with comparative data for 1984 and 1983 are tabulated by industry, province and major metropolitan area and cross-classified by the country of control of the firm.(1) The three sectors covered in this report account for 28% of total capital spending of \$80.1 billion forecast for the entire Canadian economy for 1985. It is based on the most recent set of statistics published in **Private and Public Investment in Canada, Intentions 1985** (Catalogue No. 61-205).

The Business Microdata Integration and Analysis Section(2) has jointly published with other Statistics Canada divisions several establishment-based statistical series by country of control.(3) These results might differ from those of other series based on companies or enterprises. An establishment is the smallest unit capable of reporting selected production data items. It is frequently a plant or factory, of which a single corporation may own several. The control of any plant can normally only be established by tracing the ownership of its company back to the ultimate parent corporation.(4)

(1) Data is historically available annually from 1977 for the manufacturing, mining and forestry sectors in Catalogue No. 61-215. Prior to 1977, capital expenditure data for the manufacturing industry only was published by country of control. The 1976 data were released in the service bulletin, **Investment Statistics** (Vol. 4, No. 2, Catalogue No. 61-007, July 1978). Data for the years 1969, 1970 and 1972 have been published in **Domestic and Foreign Control of Manufacturing, Mining and Logging Establishments in Canada**, (Catalogue No. 31-401).

(2) Formerly the Multinational Enterprises Section.

(3) For a list of the Section's previous publications, see the last page of the report.

(4) The information used to determine country of control is largely drawn from **Inter-corporate Ownership** (Catalogue No. 61-517).

Le but principal de cette étude est de présenter des estimations des dépenses en immobilisations et en réparations des secteurs de la fabrication, des mines et des forêts par pays de contrôle. Elle examine également la structure de ces dépenses en immobilisations en mesurant le degré de concentration des firmes les plus importantes. Les estimations des dépenses en immobilisations et réparations pour 1985, ainsi que les données comparatives pour 1984 et 1983, sont totalisées par branches d'activité, provinces et grandes régions métropolitaines et regroupées par pays de contrôle de la firme(1). Les trois secteurs représentent 28% du total des dépenses en immobilisations de \$80.1 milliards prévues pour l'ensemble de l'économie canadienne en 1985. Elle utilise les statistiques les plus récentes parues dans **Investissement privés et publics au Canada, Perspectives 1985** (n° 61-205 au catalogue).

La Section de l'intégration et de l'analyse de microdonnées d'entreprises(2) a publié conjointement avec d'autres divisions de Statistique Canada plusieurs séries statistiques selon le pays de contrôle(3). Ces résultats peuvent différer de ceux d'autres séries basées sur les compagnies ou les entreprises. Un établissement est la plus petite unité capable de déclarer certains postes d'exploitation. Il s'agit normalement et assez fréquemment d'une usines, et une société peut en posséder plusieurs. Le contrôle de toute usine peut normalement être établi en retraçant la propriété de la compagnie jusqu'à la société mère ultime(4).

(1) Des données historiques annuelles à partir de 1977 pour les secteurs de la fabrication, des mines et des forêts se trouvent dans la publication n° 61-215 au catalogue. Avant 1977, les données sur les dépenses en immobilisations seulement du secteur de la fabrication étaient publiées par pays de contrôle. Les données pour 1976 ont paru dans le bulletin de service **Statistique des investissements** (vol. 4, n° 2, n° 61-007 au catalogue, juillet 1978). Les données pour les années 1969, 1970 et 1972 ont paru dans **Le contrôle national et étranger des établissements du secteur de la fabrication, des mines et de l'abattage au Canada** (n° 31-401 au catalogue).

(2) Auparavant Section des entreprises multinationales.

(3) Pour une liste des publications antérieures de la Section, voir la dernière page de la présente publication.

(4) Les renseignements utilisés pour déterminer le pays de contrôle proviennent principalement de **Liens de parenté entre corporations** (n° 61-517 au catalogue).

The statistical definition of control is generally based on the ownership of 50% or more of the voting rights. However, in a limited number of cases, control can exist on the basis of less than 50% of the voting rights.(5)

This report presents two sets of tabulations. The first examines capital and repair expenditures by country of control and major industry group (two-digit level of the 1970 Standard Industrial Classification) for forestry, mining(6) and manufacturing (see Tables 1, 3 and 5). The second set of tabulations (Tables 2, 4 and 6) distributes these three sectors by province and country of control.(7)

The tabulations in this publication were prepared jointly by the Capital Expenditures Section of the Science, Technology and Capital Stock Division and the Business Microdata Integration and Analysis Section of the International and Financial Economics Division of Statistics Canada.(8)

- (5) For further details see Concepts and Methodology.
- (6) Includes crude petroleum and natural gas.
- (7) The sum of capital expenditures by country of control might differ from the total line, due to rounding procedures.
- (8) These divisions were formerly the Construction Division and Financial Flows and Multinational Enterprises Division, respectively.

La définition statistique du contrôle se base généralement sur la propriété de 50% ou plus des droits de vote. Toutefois, dans un nombre limité de cas, il peut y avoir contrôle avec moins de 50%(5).

On trouvera ici deux ensembles de tableaux. Le premier présente les dépenses en immobilisations et réparations par pays de contrôle et groupes (niveau à deux chiffres de la Classification des activités économiques de 1970) pour les forêts, les mines(6) et la fabrication (voir tableaux 1, 3 et 5). Le deuxième ensemble de tableaux (tableaux 2, 4 et 6) répartit ces trois secteurs par province et pays de contrôle(7).

Les totalisations ont été préparées conjointement par la Section des dépenses en immobilisations de la Division des sciences, de la technologie et du stock de capital et la Section de l'intégration et de l'analyse de microdonnées d'entreprises de la Division de l'économie internationale et financière de Statistique Canada(8).

- (5) Pour plus de renseignements, voir les concepts et la méthodologie.
- (6) Y compris le pétrole brut et le gaz naturel.
- (7) La somme des dépenses en immobilisations par pays de contrôle peut différer du total en raison de l'arrondissement.
- (8) Ces divisions étaient auparavant les Divisions de la construction et des flux financiers et des entreprises multinationales, respectivement.

Analysis of Capital Expenditures by Country of Control

Capital expenditures in Canada for 1985 are forecast at \$80,128 million, an increase of \$5,058 million (in current dollar terms) or 6.7% over 1984. The focus of this report is the manufacturing, mining and forestry sectors which together account for 28% of this spending. Investment in these sectors collectively is projected to be particularly strong in 1985, up 20% from its 1984 level. Plans by foreign controlled firms are especially bullish, most notably in the crude petroleum and natural gas industry where they virtually account for the entire increase.

Major expansions of capital expenditures are planned in 1985 for both the manufacturing and mining sectors. This is a significant turnaround from the situation existing in these sectors over the last three years. In manufacturing, spending in 1985 is expected to increase by \$2,373 million or 26% to \$11,462 million, mostly for new machinery and equipment. Planned expenditures in 1985 by both foreign and Canadian controlled firms (up respectively by 29% and 23%) are important determinants to the overall increase in this sector.

Capital spending plans are ahead 14.5% or \$1,396 million in the mining sector to stand at \$11,049 million. Eighty-five per cent of this increase is by foreign controlled firms whose forecast expenditures of \$4,837 million are up 32%. By contrast, domestically controlled firms plan only a 3.5% advance to \$6,212 million. Nearly all of the planned increase in the mining sector can be attributed to foreign controlled companies in the crude petroleum and natural gas industry. These firms forecast additional expenditures of \$1,256 million to \$4,112 million, up 44% from their 1984 level. Contrary to this renewed vigor by foreign controlled firms, plans by their domestic counterparts are relatively flat, rising only 4% to \$4,481 million. In the other two mining groups, an increase in metal mines, mainly gold mining, by both foreign and Canadian firms of \$270 million is more than offset by a \$291 million decline in non-metal mines, largely resulting from decreased investment activity in coal mining by U.S. and Canadian controlled firms.

Provincially, capital spending activity in the crude petroleum and natural gas industry is changing substantially. The

Analyse des dépenses en immobilisations par pays de contrôle

D'après les prévisions, les dépenses en immobilisations au Canada devraient s'élever en 1985 à \$80,128 millions, ce qui représente une augmentation de \$5,058 millions (dollars courants), ou 6.7%, par rapport à 1984. Cette publication s'attache aux secteurs de la fabrication, des mines et des forêts, qui interviennent ensemble pour 28% de ce total. Les investissements dans ces secteurs devraient dans l'ensemble être particulièrement importants en 1985, progressant de 20% par rapport à 1984. Les projets des entreprises sous contrôle étranger sont particulièrement vigoureux, principalement dans la branche du pétrole brut et du gaz naturel, où ils représentent pratiquement l'intégralité de l'augmentation.

Une forte progression des dépenses en immobilisations est prévue en 1985 dans les secteurs de la fabrication et des mines. Cette situation diffère sensiblement de celle qui y existait au cours des trois dernières années. Dans le secteur de la fabrication, on s'attend à ce que les dépenses en 1985 augmentent de \$2,373 millions, ou 26%, pour atteindre \$11,462 millions, principalement au chapitre des machines et du matériel neufs. Les dépenses prévues en 1985 par les firmes sous contrôle étranger et canadien (en hausse de 29% et de 23% respectivement) sont d'importants déterminants de l'accroissement général de ce secteur.

Les projets de dépenses en immobilisations devraient augmenter de 14.5%, ou \$1,396 millions, dans le secteur des mines pour atteindre \$11,049 millions. De cette augmentation, 85% va aux firmes sous contrôle étranger, dont les prévisions de dépenses de \$4,837 millions sont en hausse de 32%. Par contre, les firmes sous contrôle canadien ne prévoient qu'une augmentation de 3.5% seulement, à \$6,212 millions. Pratiquement toute l'augmentation prévue du secteur des mines peut être attribuée aux compagnies sous contrôle étranger de la branche du pétrole brut et du gaz naturel. Ces firmes prévoient des dépenses supplémentaires de \$1,256 millions, pour un total de \$4,112 millions, en hausse de 44% par rapport à 1984. Alors que les firmes sous contrôle étranger se caractérisent par ce regain de vigueur, les projets des firmes sous contrôle canadien sont relativement stables, avec une hausse de 4% seulement, à \$4,481 millions. Dans les deux autres groupes du secteur des mines, une augmentation de \$270 millions des mines métalliques, principalement les mines d'or, de la part des firmes sous contrôle étranger et canadien, est neutralisée par une baisse de \$291 millions dans le cas des mines non métalliques, principalement à cause d'une réduction des investissements des mines de charbon par les firmes sous contrôle américain et canadien.

Par province, les dépenses en immobilisations dans la branche du pétrole brut et du gaz naturel changent sensiblement. Le centre d'activité s'est

TEXT TABLE I. Capital Expenditures in Manufacturing, (1) Mining and Forestry by Country of Control, 1977-1985

TABLEAU EXPLICATIF I. Dépenses en immobilisations dans les secteurs manufacturier(1), minier et forestier selon le pays de contrôle, 1977-1985

Industry group Branche d'activité	Country of control - Pays de contrôle						
	United States			Other foreign countries			
	États-Unis			Autres pays étrangers			
	Value	Year-to-year change	Share of total	Value	Year-to-year change	Share of total	
Valeur	Variation d'une année à l'autre	Part du total	Valeur	Variation d'une année à l'autre	Part du total		
	\$'000,000	%		\$'000,000	%		
Manufacturing industries - Industries manufacturières	1977	2,292.2	23.8	37.7	641.0	4.4	10.5
	1978	2,325.5	1.5	37.6	643.3	0.4	10.4
	1979	2,684.5	15.4	36.1	762.9	18.6	10.2
	1980	3,601.1	34.1	37.0	892.9	17.0	9.2
	1981	4,681.6	30.0	36.7	1,225.0	37.2	9.7
	1982	3,751.5	-19.9	32.6	1,966.3	60.5	17.1
	1983	3,138.3	-16.3	35.4	1,423.6	-27.6	16.1
	1984	3,321.8	5.8	36.6	1,275.2	-10.4	14.0
	1985	4,175.8	25.7	36.4	1,743.6	36.7	15.2
Mines, quarries and oil wells - Mines, carrières et puits de pétrole	1977	2,061.2	..	53.3	495.1	..	12.8
	1978	1,800.6	-12.6	46.1	476.4	-3.8	12.2
	1979	2,613.4	45.1	46.2	695.0	45.9	12.3
	1980	3,578.2	36.9	42.4	1,021.7	47.0	12.1
	1981	3,252.4	-9.1	32.5	1,083.8	6.1	10.8
	1982	3,150.0	-3.2	30.4	882.5	-18.6	8.5
	1983	2,628.0	-16.6	27.3	514.9	-41.7	5.4
	1984	2,952.0	12.3	30.6	700.1	36.0	7.2
	1985	3,827.8	29.7	34.7	1,009.5	44.2	9.1
Forestry industries - Industries forestières	1977	77.9	..	35.3	11.1	..	5.0
	1978	76.1	-2.3	31.6	13.7	23.4	5.7
	1979	91.8	20.6	30.5	10.9	-20.4	3.6
	1980	96.0	4.6	28.0	22.4	105.5	6.5
	1981	66.5	-30.7	23.6	21.9	-2.2	7.8
	1982	26.3	-60.5	17.8	21.7	-0.9	14.7
	1983	21.7	-17.5	14.0	20.8	-0.4	13.4
	1984	27.9	28.6	13.7	15.1	-27.4	7.4
	1985	39.2	40.5	18.1	13.1	-13.2	6.0
	Canada			Total			
	Value	Year-to-year change	Share of total	Value	Year-to-year change	Share of total	
	Valeur	Variation d'une année à l'autre	Part du total	Valeur	Variation d'une année à l'autre	Part du total	
	\$'000,000	%		\$'000,000	%		
Manufacturing industries - Industries manufacturières	1977	3,147.3	4.9	51.8	6,080.7	11.3	100.0
	1978	3,209.3	2.0	51.9	6,178.2	1.6	100.0
	1979	3,996.0	24.5	53.7	7,443.6	20.5	100.0
	1980	5,251.7	31.4	53.9	9,745.8	30.9	100.0
	1981	6,832.3	30.1	53.6	12,739.3	30.7	100.0
	1982	5,774.6	-15.5	50.2	11,492.5	-9.8	100.0
	1983	4,295.8	-25.6	48.5	8,857.9	-22.9	100.0
	1984	4,492.2	4.6	49.4	9,089.3	2.6	100.0
	1985	5,543.6	23.4	48.4	11,462.3	26.1	100.0
Mines, quarries and oil wells - Mines, carrières et puits de pétrole	1977	1,308.6	..	33.9	3,864.9	..	100.0
	1978	1,626.4	24.3	41.7	3,903.4	1.0	100.0
	1979	2,346.2	44.3	41.5	5,654.6	44.9	100.0
	1980	3,843.8	63.8	45.5	8,443.7	49.3	100.0
	1981	5,668.4	47.5	56.7	10,004.6	18.5	100.0
	1982	6,329.1	11.7	61.1	10,361.6	3.6	100.0
	1983	6,480.1	2.4	67.3	9,623.0	-7.1	100.0
	1984	6,000.7	-7.4	62.2	9,652.9	0.3	100.0
	1985	6,211.6	3.5	56.2	11,048.7	14.5	100.0
Forestry industries - Industries forestières	1977	131.5	..	59.6	220.5	..	100.0
	1978	151.1	14.9	62.7	240.9	9.3	100.0
	1979	197.9	31.0	65.8	300.6	24.8	100.0
	1980	224.6	13.5	65.5	343.0	14.1	100.0
	1981	193.3	-13.9	68.6	281.7	-17.9	100.0
	1982	100.0	-48.3	67.6	148.0	-47.5	100.0
	1983	112.4	12.4	72.6	154.9	4.7	100.0
	1984	160.8	43.1	78.9	203.7	31.5	100.0
	1985	164.6	2.4	75.0	217.0	6.5	100.0

(1) Includes capital items charged to operating expenses.

(1) Y comprend les biens-capitaux imputés sur les dépenses d'exploitation.

focus has shifted from the frontier areas, mainly the Northwest Territories and offshore Nova Scotia, to Western Canada. Investment in Alberta is projected to rise substantially by \$1,477 million (+38%) to \$5,420 million largely supported by U.S. firms, up 68% to \$2,840 million. Firms controlled outside the U.S. were up 58% to \$461 million and Canadian firms forecast only an 8% increase to \$2,120 million. A decline in investment from previous levels is characteristic both of the Northwest Territories and Nova Scotia. From 1983 to 1985 in the Northwest Territories spending is projected to decrease by 37% to \$929 million. Foreign controlled firms account for most of this decline, down 58% to \$260 million. Canadian firms are off 21% to \$669 million over the two year period. Capital expenditures for offshore Nova Scotia are expected to decline by \$294 million over these two years, down 31% to \$562 million. U.S. and Canadian controlled firms wholly account for the decrease.

The increase in manufacturing investment activity in 1985 was mostly attributable to four major industry groups. Foreign controlled firms' investments in Ontario accounted for the bulk of the \$827 million advance in the transportation equipment industry, up 126% to \$1,486 million. Investment in primary metals is forecast to increase by \$672 million to \$1,783 million. Two-thirds of this increase was planned for Ontario by mainly domestically controlled firms while one-third of it, in Quebec, was helped mainly by foreign controlled firms outside the U.S. The paper industry has been supported by Canadian controlled firms' investment plans in Quebec and by foreign and Canadian firms in British Columbia. That industry is forecast to advance \$455 million or 39% to \$1,629 million. Greater spending plans by U.S. controlled firms in Ontario and Quebec largely account for the strength in the machinery industry. Capital outlays in that industry are projected to advance by \$119 million or 36% to \$450 million.

Capital outlays in manufacturing establishments located in 15 major metropolitan centres across Canada account for 43% (\$4,913 million) of the planned 1985 spending for total manufacturing. Projected

déplacé des régions frontalières, principalement les Territoires du Nord-Ouest et les côtes de la Nouvelle-Écosse, vers l'ouest du Canada. Les investissements en Alberta devraient selon les projections augmenter sensiblement (+\$1,477 millions, ou 38%) pour atteindre \$5,420 millions, principalement à cause des firmes américaines, avec une augmentation de 68%, à \$2,840 millions. Les firmes contrôlées à l'extérieur des États-Unis enregistrent une augmentation de 58%, à \$461 millions, tandis que celles sous contrôle canadien ne prévoient qu'une augmentation de 8% seulement, à \$2,120 millions. Les Territoires du Nord-Ouest et la Nouvelle-Écosse se caractérisent par une baisse des investissements par rapport aux niveaux précédents. Entre 1983 et 1985, les dépenses dans les Territoires du Nord-Ouest devraient selon les projections baisser de 37% pour tomber à \$929 millions. La plus grande partie de cette baisse est imputable aux firmes sous contrôle étranger, avec une diminution de 58%, à \$260 millions. Les firmes canadiennes réduisent leurs investissements au cours de cette même période de 21%, à \$669 millions. Les dépenses en immobilisations au large des côtes de la Nouvelle-Écosse devraient baisser de \$294 millions au cours de cette même période, ou 31%, pour tomber à \$562 millions. Les firmes sous contrôle américain et canadien expliquent l'intégralité de cette diminution.

L'augmentation des investissements dans le secteur de la fabrication en 1985 est due principalement à quatre groupes. Les investissements des firmes sous contrôle étranger en Ontario représentent la plus grande partie de l'accroissement de \$827 millions de la branche du matériel de transport, avec une augmentation de 126%, à \$1,486 millions. Les investissements dans la branche de la première transformation des métaux devraient selon les prévisions augmenter de \$672 millions pour passer à \$1,783 millions. Les deux tiers de cette augmentation sont prévues en Ontario, principalement par les firmes sous contrôle canadien tandis que le tiers, au Québec, s'explique principalement par les firmes sous contrôle étranger à l'extérieur des États-Unis. La branche du papier s'est trouvé soutenue par les projets d'investissements des firmes sous contrôle canadien au Québec et par ceux des firmes sous contrôle étranger et canadien en Colombie-Britannique. Selon les prévisions, cette branche d'activité prévoit une augmentation de \$455 millions, ou 39% à \$1,629 millions. L'augmentation des projets d'investissements des firmes sous contrôle américain en Ontario et au Québec explique la plus grande partie de la fermeté de la branche des machines. Les dépenses en immobilisations de cette dernière devraient selon les projections s'accroître de \$119 millions, ou 36%, pour atteindre \$450 millions.

Les dépenses en immobilisations des établissements du secteur de la fabrication situées dans 15 grands centres métropolitains à travers le Canada représentent 43% (\$4,913 millions) des dépenses prévues en 1985 pour l'ensemble du

TEXT TABLE II. Capital Expenditures(1) for Total Manufacturing, by Selected Metropolitan Areas and Country of Control, 1983-1985

TABLEAU EXPLICATIF II. Dépenses d'immobilisations(1) pour l'ensemble du secteur manufacturier, par région métropolitaine sélectionnée et le pays de contrôle, 1983-1985

Metropolitan areas Région métropolitaine		Country of control Pays de contrôle				Total	
		Canada		Foreign Étrangers		\$'000,000	%
		\$'000,000	%	\$'000,000	%		
St. John's, Newfoundland - Terre-Neuve	1983	2.6	53.9	2.3	46.1	4.9	100.0
	1984	x	x	x	x	x	100.0
	1985	x	x	x	x	x	100.0
Halifax	1983	9.0	24.9	27.0	75.1	36.0	100.0
	1984	x	x	x	x	x	100.0
	1985	x	x	x	x	x	100.0
Saint John, New Brunswick - Nouveau-Brunswick	1983	x	x	x	x	x	100.0
	1984	x	x	x	x	44.3	100.0
	1985	48.5	97.4	1.3	2.6	49.8	100.0
Québec	1983	x	x	x	x	x	100.0
	1984	29.8	25.7	86.2	74.3	116.0	100.0
	1985	30.1	27.9	77.9	72.1	108.0	100.0
Montréal	1983	267.9	50.9	258.2	49.1	526.1	100.0
	1984	320.9	44.2	404.6	55.8	725.5	100.0
	1985	349.0	41.3	495.1	58.7	844.1	100.0
Ottawa-Hull	1983	128.0	84.6	23.3	15.4	151.3	100.0
	1984	132.8	76.9	39.9	23.1	172.7	100.0
	1985	128.3	68.1	60.1	31.9	188.4	100.0
Toronto	1983	358.2	35.6	648.4	64.4	1,006.6	100.0
	1984	464.9	33.9	907.1	66.1	1,372.0	100.0
	1985	442.0	21.8	1,586.8	78.2	2,028.8	100.0
Hamilton	1983	103.8	55.5	83.3	44.5	187.1	100.0
	1984	181.2	60.8	116.8	39.2	298.0	100.0
	1985	x	x	x	x	740.1	100.0
London	1983	23.4	11.4	183.0	88.6	206.4	100.0
	1984	30.3	14.0	186.1	86.0	216.4	100.0
	1985	35.3	24.9	106.6	75.1	141.9	100.0
Windsor	1983	12.2	4.1	284.5	95.9	296.7	100.0
	1984	17.0	10.9	138.7	89.1	155.7	100.0
	1985	20.7	9.8	189.9	90.2	210.6	100.0
Winnipeg	1983	29.0	45.7	34.3	54.3	63.3	100.0
	1984	42.2	56.7	32.2	43.3	74.4	100.0
	1985	58.3	65.4	30.8	34.6	89.1	100.0
Calgary	1983	72.2	64.0	40.6	36.0	112.8	100.0
	1984	54.1	64.6	29.6	35.4	83.7	100.0
	1985	62.4	69.9	26.8	30.1	89.2	100.0
Edmonton	1983	56.9	15.2	316.7	84.8	373.6	100.0
	1984	26.8	9.1	269.5	90.9	296.3	100.0
	1985	26.3	14.6	154.0	85.4	180.3	100.0
Vancouver	1983	87.3	40.3	129.4	59.7	216.7	100.0
	1984	90.3	48.1	97.3	51.9	187.6	100.0
	1985	61.0	33.0	123.9	67.0	184.9	100.0
Victoria	1983	x	x	x	x	3.2	100.0
	1984	x	x	x	x	4.7	100.0
	1985	x	x	x	x	8.6	100.0
Selected metropolitan areas - Total - Région métropolitaine sélectionnée	1983	1,198.5	34.8	2,248.9	65.2	3,447.4	100.0
	1984	1,451.4	38.2	2,346.9	61.8	3,798.3	100.0
	1985	1,899.4	38.7	3,013.9	61.3	4,913.3	100.0
All other manufacturing areas - Total - Toutes autres régions de fabrication	1983	3,097.3	57.2	2,313.2	42.8	5,410.5	100.0
	1984	3,040.8	57.5	2,250.2	42.5	5,291.0	100.0
	1985	3,644.2	55.6	2,904.8	44.4	6,549.0	100.0
Manufacturing industries - Total - Secteur manufacturier	1983	4,295.8	48.5	4,562.1	51.5	8,857.9	100.0
	1984	4,492.2	49.4	4,597.1	50.6	9,089.3	100.0
	1985	5,543.6	48.4	5,918.7	51.6	11,462.3	100.0

(1) Includes capital items charged to operating expenses.

(1) Y comprend les biens-capitaux imputés sur les dépenses d'exploitation.

spending increases by both country groups are equally positive. They average 29% (+\$1,115 million) for the 15 centres. Similar to 1984, the cities with planned additions to capital spending in excess of \$100 million include Toronto (+\$657 million), Hamilton (+\$442 million) and Montreal (+\$119 million). The more positive outlook for Toronto and Montreal is due to higher forecasted spending by foreign controlled firms up 75% and 22% respectively. Their domestically controlled counterparts were off 5% in Toronto and higher by 9% in Montreal. The largest absolute reductions are intended for Edmonton (-\$116 million) and London (-\$75 million) resulting from spending decreases by foreign controlled firms.

In preparing estimates of capital and repair expenditures by country of control, it was necessary to identify the enterprise affiliation of each establishment. As an extension of this exercise, tabulations were constructed detailing the degree to which capital expenditures are concentrated in the leading investing enterprises. As well, counts of foreign and Canadian controlled firms among the leading four and eight firms are tabulated in Text Tables III, IV, and V. These concentration measures provide information on the degree of investment diversity in an area or industry. These same techniques are used to describe firm behaviour in many other published series. To interpret the following results it is important to note that the staging or timing of capital projects could change the ranking of firms and the concentration levels of the industries, provinces and metropolitan areas.

The relative importance of the top four and the top eight firms is illustrated at the industry group level for the years 1983-1985 in Text Table III. The top eight firms in each of three mining groups accounted for a weighted average of 55%, an indication of their concentration in capital spending in mining. From 1983 to 1985 concentration levels have declined in two of three mining groups, the third is unchanged, indicating greater diversification in the sector. The situation is reversed for the manufacturing sector which is becoming more concentrated by the largest spending firms. A weighted average of the top eight firms spending in 19 out of 20 major manufacturing groups (one cannot be measured) has risen from 56% in 1984 to 66% in 1985.

secteur. Les augmentations projetées des dépenses par les deux groupes de pays de contrôle sont également positives. Elles s'établissent en moyenne à 29% (+\$1,115 millions) pour les 15 centres. De même qu'en 1984, les villes qui prévoient une augmentation des dépenses en immobilisations supérieure à \$100 millions comprennent Toronto (+\$657 millions), Hamilton (+\$442 millions) et Montréal (+\$119 millions). Les perspectives plus favorables pour Toronto et Montréal s'expliquent par une augmentation des dépenses prévues par les firmes sous contrôle étranger (+75% et +22% respectivement). Les firmes sous contrôle canadien enregistrent une baisse de 5% à Toronto et une augmentation de 9% à Montréal. Les diminutions absolues les plus fortes sont prévues pour Edmonton (-\$116 millions) et London (-\$75 millions) en raison d'une diminution des dépenses des firmes sous contrôle étranger.

Lors de la préparation des estimations des dépenses en immobilisations et en réparations par pays de contrôle, il a fallu examiner l'affiliation par entreprise de chaque établissement. À titre de prolongement, des totalisations ont été préparées qui donnent le degré de concentration des dépenses en immobilisations dans les principales entreprises d'investissements. De même, les tableaux explicatifs III, IV et V présentent le nombre de firmes sous contrôle étranger et canadien parmi les quatre et les huit premières firmes. Ces mesures de la concentration donnent des renseignements sur le degré de diversité des investissements dans une région ou une branche d'activité. Ces mêmes techniques servent à décrire le comportement des firmes dans un grand nombre d'autres séries publiées. Afin d'interpréter les résultats suivants, il est important de noter que la décision ou le moment des projets d'investissements en immobilisations pourrait changer le classement des firmes et des niveaux de concentration des branches d'activité, des provinces et des régions métropolitaines.

L'importance relative des quatre premières et des huit premières firmes est illustrée au niveau du groupe pour la période 1983-1985 au tableau explicatif III. Les huit premières firmes des trois groupes du secteur des mines représentent une moyenne pondérée de 55%, ce qui donne une indication de la concentration des dépenses en immobilisations dans ce secteur. Entre 1983 et 1985, les niveaux de concentration ont baissé dans deux des trois groupes miniers, le troisième demeurant inchangé, ce qui indique une plus grande diversification du secteur. C'est la situation inverse que l'on observe dans le secteur de la fabrication, qui devient plus concentré au niveau des firmes les plus importantes. La moyenne pondérée des huit premières firmes investissant dans 19 des 20 groupes du secteur de la fabrication (un ne peut être mesuré) est passée de 56% en 1984 à 66% en 1985.

TEXT TABLE III. Concentration of Capital Expenditures Among the Leading Four and Eight Enterprises by Industry Group, 1983-1985

Industry group Groupe d'industries	Capital expenditures Dépenses d'immobilisations			Capital expenditures by Dépenses d'immobilisation par		
	1983	1984	1985	Top 4 - 4 principales		
				1983	1984	1985
No.	millions of dollars millions de dollars			per cent - pourcentage		
1 Forestry	154.9	203.7	217.0	30	41	45
2 Metal mines	1,151.1	1,298.6	1,568.4	50	48	47
3 Non-metal mines(2)	1,557.2	1,177.6	887.1	64	73	58
4 Petroleum and gas	6,914.7	7,176.7	8,593.2	45	37	34
5 Total mining	9,623.0	9,652.9	11,048.7	36	29	29
6 Food and beverage industries	892.8	991.8	936.0	23	29	19
7 Tobacco products industries	43.4	38.3	38.0	99
8 Rubber and plastic products industries	179.7	230.6	259.0	38	33	33
9 Leather industries	23.5	21.0	20.6	39	44	37
10 Textile industries	153.7	190.7	207.7	39	41	45
11 Knitting mills	26.4	23.5	25.0	38	25	26
12 Clothing industries	22.8	28.5	32.9	19	18	24
13 Wood industries	288.8	343.7	307.3	35	18	22
14 Furniture and fixtures industries	25.8	31.7	47.6	25	18	42
15 Paper and allied industries	998.9	1,173.7	1,628.5	45	36	36
16 Printing, publishing and allied industries	175.9	252.0	260.3	43	33	31
17 Primary metal industries	663.1	1,110.6	1,782.7	54	63	69
18 Metal fabricating industries	197.8	358.2	362.9	19	41	31
19 Machinery industries	245.5	331.2	449.7	42	48	57
20 Transportation equipment industries	767.0	658.8	1,486.0	69	48	74
21 Electrical products industries	413.0	435.7	479.6	56	39	42
22 Non-metallic mineral products industries	140.3	178.0	247.7	31	33	46
23 Petroleum and coal products industries	840.8	535.6	487.6	76	68	72
24 Chemical and chemical products industries	1,626.9	942.2	953.2	53	34	35
25 Miscellaneous manufacturing industries	115.1	126.4	149.1	34	33	28
26 Total manufacturing(1)	7,841.2	8,002.2	10,161.4	18	12	20

(1) Excludes capital items charges to operating expenses.

(2) Includes coal mines, gypsum, salt, potash and miscellaneous non-metal mines, and quarrying.

TABLEAU EXPLICATIF III. Concentration des dépenses en immobilisations parmi les quatre et les huit entreprises les plus importantes selon le groupe d'activité économique, 1983-1985

Capital expenditures by			Canadian-controlled enterprises among						Industry group	N ^o
Dépenses d'immobilisations par			Entreprises sous contrôle canadien parmi						Groupe d'industries	
Top 8 - 8 principales			Top 4 - 4 principales			Top 8 - 8 principales				
1983	1984	1985	1983	1984	1985	1983	1984	1985		
per cent - pourcentage			number - nombre							
52	59	68	4	4	3	6	7	7	Forêts	1
68	67	68	3	2	2	5	5	5	Mines métalliques	2
83	83	76	4	3	3	6	6	7	Mines non métalliques(2)	3
58	52	51	2	2	1	5	5	4	Pétrole et gaz	4
50	46	44	3	2	2	6	5	4	Total, miniers	5
33	41	31	2	2	3	4	4	4	Industrie des aliments et boissons	6
99	Industrie du tabac	7
48	49	48	-	-	-	2	1	-	Industrie du caoutchouc et produits en matière plastiques	8
50	55	52	3	3	2	6	5	5	Industrie du cuir	9
37	56	64	2	1	1	3	1	1	Industrie du textile	10
49	40	39	4	3	3	8	7	6	Bonneteries	11
26	29	35	2	2	2	5	4	3	Industrie de l'habillement	12
46	29	32	3	2	2	6	4	4	Industrie du bois	13
33	30	49	3	4	2	5	5	4	Industries du meuble et des articles d'ameublement	14
68	57	60	4	4	4	6	6	7	Industrie du papier et activités annexes	15
51	49	44	4	4	4	6	8	7	Imprimerie, éditions et activités annexes	16
79	76	97	3	2	2	7	5	5	Première transformation des métaux	17
26	45	38	1	3	3	4	6	6	Fabrication de produits en métal	18
50	55	65	-	1	1	1	1	1	Fabrication de machines	19
77	61	87	-	-	-	2	1	-	Fabrication d'équipement de transport	20
69	51	55	2	2	2	3	4	4	Fabrication de produits électriques	21
49	48	64	4	2	1	4	3	2	Fabrication de produits minéraux non métalliques	22
97	91	99	-	1	2	2	2	2	Fabrication de produits du pétrole et du charbon	23
72	52	51	1	1	1	2	2	3	Industrie chimique	24
44	44	42	2	1	1	3	4	2	Industries manufacturières diverses	25
29	20	30	2	2	2	4	4	5	Total, manufacturiers(1)	26

(1) Excluent les biens-capitaux imputés sur les dépenses d'exploitation.

(2) Comprend les mines de charbon, de gypse, de sel gemme, de potasse et de produits non métalliques divers, et de produits de carrières.

Concentration ratios of capital investment intentions in manufacturing are calculated for the leading four and eight firms provincially (Text Table IV). With the broadest industrial bases Ontario and Quebec are the only provinces under 50% in spending concentrated in their respective top eight firms. They are 41% and 46% respectively. A weighted average of spending in the provinces indicates the top four account for 34% and the top eight for 46%. The eight largest manufacturing firms across Canada account for fully 30% of the spending in manufacturing.

Les ratios de concentration des intentions de dépenses en immobilisations du secteur de la fabrication sont calculés pour les quatre et les huit premières firmes par province (tableau explicatif IV). Possédant les bases industrielles les plus larges, l'Ontario et le Québec sont les seules provinces enregistrant moins de 50% des dépenses pour leurs huit premières firmes (41% et 46% respectivement). Une moyenne pondérée des dépenses dans les provinces indique que les quatre premières représentent 34% et les huit premières 46%. Les huit principales firmes manufacturières du Canada interviennent pour 30% des dépenses du secteur de la fabrication.

TEXT TABLE IV. Concentration of Capital Expenditures(1) Among the Leading Four and Eight Enterprises in Manufacturing by Province, 1983-1985

TABLEAU EXPLICATIF IV. Concentration des dépenses en immobilisations(1) parmi les quatre et les huit entreprises les plus importantes dans le secteur manufacturier par province, 1983-1985

Province	Capital expenditures Dépenses d'immobilisations			Capital expenditures by Dépenses d'immobilisations par					
	1983	1984	1985	Top 4 - 4 principales					
				1983	1984	1985			
	millions of dollars			per cent - pourcentage					
	millions de dollar								
Newfoundland - Terre-Neuve	39.9	32.3	69.2	70	x	x			
Prince Edward Island - Île-du-Prince-Édouard	6.6	9.4	17.0	57	x	x			
Nova Scotia - Nouvelle-Écosse	188.1	168.8	182.5	62	60	52			
New Brunswick - Nouveau-Brunswick	219.6	124.4	140.3	71	48	59			
Québec	1,857.0	2,560.2	3,076.1	25	31	31			
Ontario	3,408.0	3,581.2	5,176.7	24	13	31			
Manitoba	92.4	120.7	147.4	20	23	42			
Saskatchewan	92.5	99.1	178.4	47	47	82			
Alberta	1,493.0	691.2	425.8	69	52	38			
British Columbia - Colombie-Britannique	443.3	614.1	746.6	29	33	36			
Yukon and Northwest Territories - Yukon et Territoires du Nord-Ouest	0.8	0.8	1.4			
Total	7,841.2	8,002.2	10,161.4	18	12	20			
	Capital expenditures by Dépenses d'immobilisations par			Canadian controlled enterprises among Entreprises sous contrôle canadien parmi					
	Top 8 - 8 principales			Top 4 - 4 principales		Top 8 - 8 principales			
	1983	1984	1985	1983	1984	1985	1983	1984	1985
	per cent - pourcentage			number - nombre					
Newfoundland - Terre-Neuve	81	74	91	2	3	3	5	5	6
Prince Edward Island - Île-du-Prince-Édouard	63	64	99	4	4	4	7	8	8
Nova Scotia - Nouvelle-Écosse	74	78	69	1	1	-	3	1	1
New Brunswick - Nouveau-Brunswick	83	70	81	4	3	4	6	6	7
Québec	40	41	46	2	2	2	4	4	4
Ontario	36	21	41	1	-	3	3	3	4
Manitoba	31	39	55	2	3	3	3	5	6
Saskatchewan	67	68	90	4	4	4	8	7	7
Alberta	80	60	51	1	1	3	3	2	4
British Columbia - Colombie-Britannique	44	46	50	3	3	3	4	5	5
Yukon and Northwest Territories - Yukon et Territoires du Nord-Ouest
Total	29	20	30	2	2	2	4	4	5

(1) Excludes capital items charged to operating expenses.

(1) Excluent les biens-capitaux imputés sur les dépenses d'exploitation.

TEXT TABLE V. Concentration of Capital Expenditures(1) Among the Leading Four and Eight Enterprises in Manufacturing by Selected Metropolitan Areas, 1983-1985

Metropolitan areas Région métropolitaine	Capital expenditures Dépenses d'immobilisations			Capital expenditures by Dépenses d'immobilisation par		
	1983	1984	1985	Top 4 - 4 principales		
No.	millions of dollars millions de dollars			1983	1984	1985
				per cent - pourcentage		
1 St. John's, Newfoundland	4.9	x	x	43	59	37
2 Halifax	36.0	x	x	60	67	79
3 Saint John, New Brunswick	x	44.3	49.8	72	78	80
4 Québec	x	116.0	108.0	x	70	63
5 Montréal	526.1	725.5	844.1	21	16	19
6 Ottawa-Rideau	151.3	172.7	188.4	59	65	62
7 Toronto	1,006.6	1,372.0	2,028.8	18	23	45
8 Hamilton	187.1	298.0	740.1	41	43	84
9 London	206.4	216.4	141.9	64	63	48
10 Windsor	296.7	155.7	210.6	...	59	75
11 Winnipeg	63.3	74.4	89.1	x	26	31
12 Calgary	112.8	83.7	89.2	45	46	20
13 Edmonton	373.6	296.3	180.3	77	61	58
14 Vancouver	216.7	187.6	184.9	36	27	24
15 Victoria	3.2	4.7	8.6	43	48	61
16 Total	3,447.4	3,798.3	4,913.3	22	12	29

(1) Includes capital items charged to operating expenses.

TABLEAU EXPLICATIF V. Concentration des dépenses en immobilisations(1) parmi les quatre et les huit entreprises les plus importantes dans le secteur manufacturier, par région métropolitaine sélectionnée, 1983-1985

Capital expenditures by Dépenses d'immobilisations par			Canadian-controlled enterprises among Entreprises sous contrôle canadien parmi						Metropolitan areas Région métropolitaine	
Top 8 - 8 principales			Top 4 - 4 principales			Top 8 - 8 principales				
1983	1984	1985	1983	1984	1985	1983	1984	1985		NO
percent - pourcentage			number - nombre							
58	69	54	2	2	1	6	5	5	St. John's, Terre-Neuve	1
72	80	89	1	1	1	5	3	4	Halifax	2
78	82	86	4	4	4	7	6	7	Saint John, Nouveau-Brunswick	3
89	79	74	1	1	1	3	3	4	Québec	4
31	25	28	3	3	2	6	4	5	Montréal	5
80	92	84	3	3	2	6	6	5	Ottawa-Hull	6
26	33	53	1	1	1	4	2	2	Toronto	7
49	53	89	2	2	2	2	3	2	Hamilton	8
77	74	64	-	1	1	2	3	2	London	9
...	66	84	...	-	-	...	2	2	Windsor	10
31	41	46	-	1	2	1	4	6	Winnipeg	11
62	63	29	3	3	3	5	5	6	Calgary	12
82	68	71	1	-	-	2	1	1	Edmonton	13
51	40	41	1	2	-	2	4	1	Vancouver	14
51	56	69	3	3	3	6	6	6	Victoria	15
31	22	37	-	1	2	3	3	4	Total	16

(1) Y comprend les biens-capitaux imputés sur les dépenses d'exploitation.



TABLE 1. Capital and Repair Expenditures of the Forestry Sector by Country of Control

TABLEAU 1. Dépenses d'immobilisations et de réparations du secteur des forêts, selon le pays de contrôle

Industry and country of control Industries et pays de contrôle	Capital expenditures Dépenses d'immobilisations			Repair expenditures Dépenses de réparations			Capital and repair expenditures Dépenses d'immobilisations et de réparations		
	Construction	Machinery and equipment Machines et outillages	Sub-total Total partiel	Construction	Machinery and equipment Machines et outillages	Sub-total Total partiel			
	millions of dollars - millions de dollars								
Forestry - Forêts									
1983									
United States - États-Unis	14.6	7.1	21.7	10.2	38.1	48.3	70.0	14.8	
Other foreign countries - Autres pays étrangers	10.7	10.1	20.8	8.9	19.8	28.7	49.5	10.5	
Foreign countries - Total - Pays étrangers	25.3	17.2	42.5	19.1	57.9	77.0	119.5	25.3	
Canada	71.6	40.8	112.4	58.8	182.2	241.0	353.4	74.7	
Foreign countries and Canada - Total - Pays étrangers et Canada	96.9	58.0	154.9	77.9	240.1	318.0	472.9	100.0	
1984									
United States - États-Unis	12.9	15.0	27.9	10.9	43.4	54.3	82.2	15.4	
Other foreign countries - Autres pays étrangers	12.1	3.0	15.1	7.8	18.4	26.2	41.3	7.7	
Foreign countries - Total - Pays étrangers	25.0	18.0	43.0	18.7	61.8	80.5	123.5	23.2	
Canada	79.6	81.2	160.8	56.6	192.1	248.7	409.5	76.8	
Foreign countries and Canada - Total - Pays étrangers et Canada	104.5	99.2	203.7	75.3	254.0	329.3	533.0	100.0	
1985									
United States - États-Unis	17.5	21.7	39.2	13.4	43.5	56.9	96.1	17.0	
Other foreign countries - Autres pays étrangers	8.9	4.2	13.1	8.9	17.5	26.4	39.5	7.0	
Foreign countries - Total - Pays étrangers	26.4	25.9	52.3	22.3	61.0	83.3	135.6	24.0	
Canada	91.7	72.9	164.6	67.8	197.9	265.7	430.3	76.0	
Foreign countries and Canada - Total - Pays étrangers et Canada	118.2	98.8	217.0	90.1	259.0	349.1	566.1	100.0	

Notes: Actual expenditures 1983, preliminary actual 1984, intentions 1985.
 Note: Dépenses réelles en 1983, dépenses réelles provisoires en 1984, perspectives 1985.

TABLE 2. Capital and Repair Expenditures for Forestry by Province and Country of Control

TABLEAU 2. Dépenses d'immobilisations et de réparations pour le secteur des forêts, selon la province et le pays de contrôle

Province and country of control Province et pays de contrôle	Capital expenditures Dépenses d'immobilisations			Repair expenditures Dépenses de réparations			Capital and repair expenditures Dépenses d'immobilisations et de réparations	
	Construction	Machinery and equipment Machines et outillages	Sub-total Total partiel	Construction	Machinery and equipment Machines et outillages	Sub-total Total partiel		
Atlantic Region - Région de l'Atlantique								
1983								
United States - États-Unis	X	X	X	X	X	X	X	X
Other foreign countries - Autres pays étrangers	X	X	X	X	X	X	X	X
Foreign countries - Total - Pays étrangers	X	X	X	X	X	X	X	X
Canada	X	X	X	X	X	X	X	X
Foreign countries and Canada - Total - Pays étrangers et Canada	3.8	3.3	7.1	2.6	7.4	10.0	17.1	100.0
1984								
United States - États-Unis	X	X	X	X	X	X	X	X
Other foreign countries - Autres pays étrangers	X	X	X	X	X	X	X	X
Foreign countries - Total - Pays étrangers	X	X	X	X	X	X	X	X
Canada	X	X	X	X	X	X	X	X
Foreign countries and Canada - Total - Pays étrangers et Canada	3.5	5.1	8.6	4.0	5.9	9.9	18.5	100.0
1985								
United States - États-Unis	X	X	X	X	X	X	1.0	5.1
Other foreign countries - Autres pays étrangers	X	X	X	X	X	X	2.6	13.3
Foreign countries - Total - Pays étrangers	X	X	X	X	X	X	3.6	18.4
Canada	X	X	X	X	X	X	15.8	81.0
Foreign countries and Canada - Total - Pays étrangers et Canada	4.9	5.0	9.9	3.8	5.8	9.6	19.5	100.0
Québec								
1983								
United States - États-Unis	X	X	X	X	X	X	X	X
Other foreign countries - Autres pays étrangers	X	X	X	X	X	X	X	X
Foreign countries - Total - Pays étrangers	X	X	X	X	X	X	X	X
Canada	X	X	X	X	X	X	X	X
Foreign countries and Canada - Total - Pays étrangers et Canada	12.8	6.7	19.5	10.6	37.2	47.8	67.3	100.0
1984								
United States - États-Unis	X	X	X	X	X	X	X	X
Other foreign countries - Autres pays étrangers	X	X	X	X	X	X	X	X
Foreign countries - Total - Pays étrangers	X	X	X	X	X	X	X	X
Canada	X	X	X	X	X	X	X	X
Foreign countries and Canada - Total - Pays étrangers et Canada	10.3	10.3	20.6	9.1	36.1	45.2	65.8	100.0
1985								
United States - États-Unis	X	X	X	X	X	X	11.3	15.5
Other foreign countries - Autres pays étrangers	X	X	X	X	X	X	5.6	7.7
Foreign countries - Total - Pays étrangers	X	X	X	X	X	X	16.9	23.3
Canada	X	X	X	X	X	X	55.6	76.6
Foreign countries and Canada - Total - Pays étrangers et Canada	14.0	13.0	27.0	9.8	35.7	45.5	72.5	100.0

Note: Actual expenditures 1983, preliminary actual 1984, intentions 1985.

Nota: Dépenses réelles en 1983, dépenses réelles provisoires en 1984, perspectives 1985.

TABLE 2. Capital and Repair Expenditures for Forestry by Province and Country of Control - Continued

TABLEAU 2. Dépenses d'immobilisations et de réparations pour le secteur des forêts, selon la province et le pays de contrôle - suite

Province and country of control Province et pays de contrôle	Capital expenditures Dépenses d'immobilisations			Repair expenditures Dépenses de réparations			Capital and repair expenditures Dépenses d'immobilisations et de réparations	
	Construction	Machinery and equipment Machines et outillages	Sub-total Total partiel	Construction	Machinery and equipment Machines et outillages	Sub-total Total partiel		
millions of dollars - millions de dollars								
Ontario								
1983								
United States - États-Unis	X	X	X	X	X	X	X	X
Other foreign countries - Autres pays étrangers	X	X	X	X	X	X	X	X
Foreign countries - Total - Pays étrangers	X	X	X	X	X	X	30.8	31.4
Canada	X	X	X	X	X	X	67.0	68.5
Foreign countries and Canada - Total - Pays étrangers et Canada	8.3	10.1	18.4	10.5	68.9	79.4	97.8	100.0
1984								
United States - États-Unis	X	X	X	X	24.9	X	X	X
Other foreign countries - Autres pays étrangers	X	X	X	X	-	X	X	X
Foreign countries - Total - Pays étrangers	X	X	X	X	24.9	X	X	X
Canada	X	X	X	X	57.2	X	X	X
Foreign countries and Canada - Total - Pays étrangers et Canada	10.2	18.6	28.8	15.1	82.1	97.2	126.0	100.0
1985								
United States - États-Unis	X	X	X	X	25.0	X	X	X
Other foreign countries - Autres pays étrangers	X	X	X	X	-	X	X	X
Foreign countries - Total - Pays étrangers	X	X	X	X	25.0	X	50.2	33.2
Canada	X	X	X	X	63.9	X	100.7	66.7
Foreign countries and Canada - Total - Pays étrangers et Canada	14.2	28.9	43.1	18.9	88.9	107.8	150.9	100.0
Prairie Region - Région des Prairies								
1983								
United States - États-Unis	X	X	X	X	X	X	X	X
Other foreign countries - Autres pays étrangers	X	X	X	X	X	X	X	X
Foreign countries - Total - Pays étrangers	X	X	X	X	X	X	5.9	37.3
Canada	X	X	X	X	X	X	9.9	62.6
Foreign countries and Canada - Total - Pays étrangers et Canada	3.0	1.6	4.6	3.3	7.9	11.2	15.8	100.0
1984								
United States - États-Unis	X	X	X	X	X	X	X	X
Other foreign countries - Autres pays étrangers	X	X	X	X	X	X	X	X
Foreign countries - Total - Pays étrangers	X	X	X	X	X	X	7.3	38.4
Canada	X	X	X	X	X	X	11.7	61.5
Foreign countries and Canada - Total - Pays étrangers et Canada	1.3	6.9	8.2	2.2	8.6	10.8	19.0	100.0
1985								
United States - États-Unis	X	X	X	X	X	X	X	X
Other foreign countries - Autres pays étrangers	X	X	X	X	X	X	X	X
Foreign countries - Total - Pays étrangers	X	X	X	X	X	X	10.4	44.6
Canada	X	X	X	X	X	X	12.9	55.3
Foreign countries and Canada - Total - Pays étrangers et Canada	2.8	8.9	11.7	2.2	9.4	11.6	23.3	100.0

Note: Actual expenditures 1983, preliminary actual 1984, intentions 1985.
 Note: Dépenses réelles en 1983, dépenses réelles provisoires en 1984, perspectives 1985.

TABLE 2. Capital and Repair Expenditures for Forestry by Province and Country of Control - Concluded

TABLEAU 2. Dépenses d'immobilisations et de réparations pour le secteur des forêts, selon la province et le pays de contrôle - fin

Province and country of control Province et pays de contrôle	Capital expenditures Dépenses d'immobilisations			Repair expenditures Dépenses de réparations			Capital and repair expenditures Dépenses d'immobilisations et de réparations	
	Construction	Machinery and equipment Machines et outillages	Sub-total Total partiel	Construction	Machinery and equipment Machines et outillages	Sub-total Total partiel		
millions of dollars - millions de dollars								%
British Columbia - Colombie-Britannique								
1983								
United States - États-Unis	X	X	8.0	6.6	8.9	15.5	23.5	8.5
Other foreign countries - Autres pays étrangers	X	X	18.6	6.8	16.6	23.4	42.0	15.2
Foreign countries - Total - Pays étrangers	16.4	10.2	26.6	13.4	25.5	38.9	65.5	23.8
Canada	52.6	26.1	78.7	37.5	93.2	130.7	209.4	76.1
Foreign countries and Canada - Total - Pays étrangers et Canada	69.0	36.3	105.3	50.9	118.7	169.6	274.9	100.0
1984								
United States - États-Unis	5.4	1.2	6.6	4.4	8.1	12.5	19.1	6.2
Other foreign countries - Autres pays étrangers	10.4	2.1	12.5	5.9	15.1	21.0	33.5	11.0
Foreign countries - Total - Pays étrangers	15.8	3.3	19.1	10.3	23.2	33.5	52.6	17.3
Canada	63.4	55.0	118.4	34.6	98.1	132.7	251.1	82.6
Foreign countries and Canada - Total - Pays étrangers et Canada	79.2	58.3	137.5	44.9	121.3	166.2	303.7	100.0
1985								
United States - États-Unis	X	X	9.5	5.2	8.5	13.7	23.2	7.7
Other foreign countries - Autres pays étrangers	X	X	9.9	7.0	14.4	21.4	31.3	10.4
Foreign countries - Total - Pays étrangers	15.0	4.4	19.4	12.2	22.9	35.1	54.5	18.1
Canada	67.3	38.6	105.9	43.2	96.2	139.4	245.3	81.8
Foreign countries and Canada - Total - Pays étrangers et Canada	82.3	43.0	125.3	55.4	119.2	174.6	299.9	100.0
Yukon and Northwest Territories Yukon et Territoires du Nord-Ouest								
1983								
United States - États-Unis	-	-	-	-	-	-	-	-
Other foreign countries - Autres pays étrangers	-	-	-	-	-	-	-	-
Foreign countries - Total - Pays étrangers	-	-	-	-	-	-	-	-
Canada	-	-	-	-	-	-	-	-
Foreign countries and Canada - Total - Pays étrangers et Canada	-	-	-	-	-	-	-	-
1984								
United States - États-Unis	-	-	-	-	-	-	-	-
Other foreign countries - Autres pays étrangers	-	-	-	-	-	-	-	-
Foreign countries - Total - Pays étrangers	-	-	-	-	-	-	-	-
Canada	-	-	-	-	-	-	-	-
Foreign countries and Canada - Total - Pays étrangers et Canada	-	-	-	-	-	-	-	-
1985								
United States - États-Unis	-	-	-	-	-	-	-	-
Other foreign countries - Autres pays étrangers	-	-	-	-	-	-	-	-
Foreign countries - Total - Pays étrangers	-	-	-	-	-	-	-	-
Canada	-	-	-	-	-	-	-	-
Foreign countries and Canada - Total - Pays étrangers et Canada	-	-	-	-	-	-	-	-

Note: Actual expenditures 1983, preliminary actual 1984, intentions 1985.
Nota: Dépenses réelles en 1983, dépenses réelles provisoires en 1984, perspectives 1985.

TABLE 3. Capital and Repair Expenditures by Mining Industry Groups and Country of Control

TABLEAU 3. Dépenses d'immobilisations et de réparations selon le groupe d'industries minières et le pays de contrôle

Industry group and country of control Groupe d'industries et pays de contrôle	Capital expenditures Dépenses d'immobilisations			Repair expenditures Dépenses de réparations			Capital and repair expenditures Dépenses d'immobilisations et de réparations	
	Construction	Machinery and equipment Machines et outillages	Sub-total Total partiel	Construction	Machinery and equipment Machines et outillages	Sub-total Total partiel		
millions of dollars - millions de dollars								
Total mining industries - Ensemble du secteur minier								
1983								
United States - États-Unis	2090.6	537.4	2628.0	143.1	629.4	772.5	3400.5	28.4
Other foreign countries - Autres pays étrangers	389.6	125.3	514.9	158.0	198.4	356.4	871.3	7.3
Foreign countries - Total - Pays étrangers	2480.2	662.7	3142.9	301.1	827.8	1128.9	4271.8	35.7
Canada	5516.3	963.8	6480.1	245.1	958.4	1203.5	7683.6	64.3
Foreign countries and Canada - Total - Pays étrangers et Canada	7996.5	1626.5	9623.0	546.2	1786.2	2332.4	11955.4	100.0
1984								
United States - États-Unis	2183.5	768.5	2952.0	121.3	802.2	923.5	3875.5	32.0
Other foreign countries - Autres pays étrangers	570.3	129.8	700.1	122.4	234.8	357.2	1057.3	8.7
Foreign countries - Total - Pays étrangers	2753.8	898.3	3652.1	243.7	1037.0	1280.7	4932.8	40.7
Canada	5247.5	753.2	6000.7	233.3	962.3	1195.6	7196.3	59.3
Foreign countries and Canada - Total - Pays étrangers et Canada	8001.5	1651.4	9652.9	477.1	1999.2	2476.3	12129.2	100.0
1985								
United States - États-Unis	2849.5	978.3	3827.8	120.0	883.6	1003.6	4831.4	35.2
Other foreign countries - Autres pays étrangers	852.6	156.9	1009.5	163.8	241.4	405.2	1414.7	10.3
Foreign countries - Total - Pays étrangers	3702.1	1135.2	4837.3	283.8	1125.0	1408.8	6246.1	45.5
Canada	5392.1	819.5	6211.6	234.8	1035.1	1269.9	7481.5	54.5
Foreign countries and Canada - Total - Pays étrangers et Canada	9094.0	1954.7	11048.7	518.6	2160.1	2678.7	13727.4	100.0
Metal mines - Mines métalliques								
1983								
United States - États-Unis	110.8	41.0	151.8	30.9	184.4	215.3	367.1	18.6
Other foreign countries - Autres pays étrangers	137.6	69.5	207.1	12.7	132.6	145.3	352.4	17.9
Foreign countries - Total - Pays étrangers	248.4	110.5	358.9	43.6	317.0	360.6	719.5	36.5
Canada	590.7	201.5	792.2	49.7	411.0	460.7	1252.9	63.5
Foreign countries and Canada - Total - Pays étrangers et Canada	839.1	312.0	1151.1	93.3	728.0	821.3	1972.4	100.0
1984								
United States - États-Unis	128.6	54.8	183.4	31.1	177.9	209.0	392.4	17.5
Other foreign countries - Autres pays étrangers	174.4	76.9	251.3	10.6	189.4	200.0	451.3	20.1
Foreign countries - Total - Pays étrangers	303.0	131.7	434.7	41.7	367.3	409.0	843.7	37.6
Canada	633.5	230.3	863.8	69.2	466.0	535.2	1399.0	62.4
Foreign countries and Canada - Total - Pays étrangers et Canada	936.6	362.0	1298.6	110.9	833.2	944.1	2242.7	100.0
1985								
United States - États-Unis	161.6	54.4	216.0	34.4	181.7	216.1	432.1	17.1
Other foreign countries - Autres pays étrangers	241.6	85.0	326.6	10.6	193.2	203.8	530.4	20.9
Foreign countries - Total - Pays étrangers	403.2	139.4	542.6	45.0	374.9	419.9	962.5	38.0
Canada	692.5	333.3	1025.8	72.7	473.3	546.0	1571.8	62.0
Foreign countries and Canada - Total - Pays étrangers et Canada	1095.7	472.7	1568.4	117.7	848.2	965.9	2534.3	100.0

Note: Actual expenditures 1983, preliminary actual 1984, intentions 1985.

Nota: Dépenses réelles en 1983, dépenses réelles provisoires en 1984, perspectives 1985.

TABLE 3. Capital and Repair Expenditures by Mining Industry Groups and Country of Control - Concluded

TABLEAU 3. Dépenses d'immobilisations et de réparations selon le groupe d'industrie minières et le pays de contrôle - fin

Industry group and country of control Groupe d'industries et pays de contrôle	Capital expenditures Dépenses d'immobilisations			Repair expenditures Dépenses de réparations			Capital and repair expenditures Dépenses d'immobilisations et de réparations	
	Construc- tion	Machinery and equipment - Machines et outillages	Sub-total - Total partiel	Construc- tion	Machinery and equipment - Machines et outillages	Sub-total - Total partiel		
millions of dollars - millions de dollars								
Non-metal mines - Mines non métalliques								
1983								
United States - États-Unis	X	X	256.5	X	X	117.3	373.8	18.8
Other foreign countries - Autres pays étrangers	X	X	33.2	X	X	44.6	77.8	3.9
Foreign countries - Total - Pays étrangers	170.5	119.2	289.7	9.1	152.8	161.9	451.6	22.8
Canada	952.8	314.7	1267.5	16.4	248.7	265.1	1532.6	77.2
Foreign countries and Canada - Total - Pays étrangers et Canada	1123.3	433.9	1557.2	25.5	401.5	427.0	1984.2	100.0
1984								
United States - États-Unis	127.7	214.3	342.0	X	X	126.8	468.8	28.6
Other foreign countries - Autres pays étrangers	1.9	17.4	19.3	X	X	25.9	45.2	2.8
Foreign countries - Total - Pays étrangers	129.6	231.7	361.3	11.9	140.8	152.7	514.0	31.4
Canada	470.0	346.3	816.3	32.4	274.4	306.8	1123.1	68.6
Foreign countries and Canada - Total - Pays étrangers et Canada	599.6	578.0	1177.6	44.3	415.2	459.5	1637.1	100.0
1985								
United States - États-Unis	53.0	99.5	152.5	X	X	145.3	297.8	20.3
Other foreign countries - Autres pays étrangers	6.2	24.0	30.2	X	X	25.0	55.2	3.9
Foreign countries - Total - Pays étrangers	59.2	123.5	182.7	12.6	157.7	170.3	353.0	24.8
Canada	407.1	297.3	704.4	45.1	320.7	365.8	1070.2	75.2
Foreign countries and Canada - Total - Pays étrangers et Canada	466.3	420.8	887.1	57.6	478.4	536.0	1423.1	100.0
Petroleum and gas - Pétrole et gaz								
1983								
United States - États-Unis	X	X	2219.7	X	X	439.9	2659.6	33.2
Other foreign countries - Autres pays étrangers	X	X	274.6	X	X	166.5	441.1	5.5
Foreign countries - Total - Pays étrangers	2061.3	433.0	2494.3	248.4	358.0	606.4	3100.7	38.8
Canada	3972.8	447.6	4420.4	179.0	298.7	477.7	4898.1	61.2
Foreign countries and Canada - Total - Pays étrangers et Canada	6034.1	880.6	6914.7	427.4	656.7	1084.1	7998.8	100.0
1984								
United States - États-Unis	1927.2	499.4	2426.6	X	X	587.7	3014.3	36.5
Other foreign countries - Autres pays étrangers	394.0	35.5	429.5	X	X	131.3	560.8	6.8
Foreign countries - Total - Pays étrangers	2321.2	534.9	2856.1	190.1	528.9	719.0	3575.1	43.3
Canada	4144.0	176.6	4320.6	131.7	221.9	353.6	4674.2	56.7
Foreign countries and Canada - Total - Pays étrangers et Canada	6465.3	711.4	7176.7	321.9	750.8	1072.7	8249.4	100.0
1985								
United States - États-Unis	2634.9	824.4	3459.3	X	X	642.2	4101.5	42.0
Other foreign countries - Autres pays étrangers	604.8	47.9	652.7	X	X	176.4	829.1	8.5
Foreign countries - Total - Pays étrangers	3239.7	872.3	4112.0	226.2	592.4	818.6	4930.6	50.5
Canada	4292.5	188.9	4481.4	117.0	241.1	358.1	4839.5	49.5
Foreign countries and Canada - Total - Pays étrangers et Canada	7532.0	1061.2	8593.2	343.3	833.5	1176.8	9770.0	100.0

Note: Actual expenditures 1983, preliminary actual 1984, intentions 1985.
Nota: Dépenses réelles en 1983, dépenses réelles provisoires en 1984, perspectives 1985.

TABLE 4. Capital and Repair Expenditures for Mining by Province and Country of Control

TABLEAU 4. Dépenses d'immobilisations et de réparations pour l'ensemble des mines selon la province et le pays de contrôle

Province and country of control Province et pays de contrôle	Capital expenditures Dépenses d'immobilisations			Repair expenditures Dépenses de réparations			Capital and repair expenditures Dépenses d'immobilisations et de réparations	
	Construction	Machinery and equipment Machines et outillages	Sub-total Total partiel	Construction	Machinery and equipment Machines et outillages	Sub-total Total partiel		
millions of dollars - millions de dollars								
Atlantic Region - Région de l'Atlantique								
1983								
United States - États-Unis	X	X	X	X	X	X	X	X
Other foreign countries - Autres pays étrangers	X	X	X	X	X	X	X	X
Foreign countries - Total - Pays étrangers	X	X	411.1	X	X	96.3	507.4	26.2
Canada	X	X	1344.3	X	X	79.9	1424.2	73.7
Foreign countries and Canada - Total - Pays étrangers et Canada	1437.8	317.6	1755.4	13.3	162.9	176.2	1931.6	100.0
1984								
United States - États-Unis	X	X	237.7	X	X	X	X	X
Other foreign countries - Autres pays étrangers	X	X	112.9	X	X	X	X	X
Foreign countries - Total - Pays étrangers	313.7	36.9	350.6	X	X	115.7	466.3	25.8
Canada	1159.6	121.7	1281.3	X	X	58.5	1339.8	74.1
Foreign countries and Canada - Total - Pays étrangers et Canada	1473.3	158.5	1631.8	14.7	159.5	174.2	1806.0	100.0
1985								
United States - États-Unis	147.3	29.1	176.4	X	X	108.4	284.8	15.7
Other foreign countries - Autres pays étrangers	150.3	27.9	178.2	X	X	7.5	185.7	10.2
Foreign countries - Total - Pays étrangers	297.6	57.0	354.6	X	X	115.9	470.5	25.9
Canada	1143.3	138.7	1282.0	X	X	58.6	1340.6	74.0
Foreign countries and Canada - Total - Pays étrangers et Canada	1440.9	195.7	1636.6	14.9	159.5	174.4	1811.0	100.0
Québec								
1983								
United States - États-Unis	X	X	X	X	X	X	X	X
Other foreign countries - Autres pays étrangers	X	X	X	X	X	X	X	X
Foreign countries - Total - Pays étrangers	84.6	18.2	102.8	22.4	74.2	96.6	199.4	43.1
Canada	137.1	28.3	165.4	13.2	84.8	98.0	263.4	56.9
Foreign countries and Canada - Total - Pays étrangers et Canada	221.7	46.5	268.2	35.6	159.0	194.6	462.8	100.0
1984								
United States - États-Unis	X	X	X	X	X	X	X	X
Other foreign countries - Autres pays étrangers	X	X	X	X	X	X	X	X
Foreign countries - Total - Pays étrangers	90.3	42.3	132.6	20.4	75.8	96.2	228.8	45.1
Canada	144.1	31.4	175.5	14.1	89.3	103.4	278.9	54.9
Foreign countries and Canada - Total - Pays étrangers et Canada	234.4	73.7	308.1	34.5	165.1	199.6	507.7	100.0
1985								
United States - États-Unis	X	X	X	X	X	X	197.5	31.6
Other foreign countries - Autres pays étrangers	X	X	X	X	X	X	110.5	17.6
Foreign countries - Total - Pays étrangers	153.0	50.2	203.2	23.3	81.5	104.8	308.0	49.3
Canada	170.2	28.7	198.9	18.3	99.2	117.5	316.4	50.6
Foreign countries and Canada - Total - Pays étrangers et Canada	323.2	78.9	402.1	41.6	180.7	222.3	624.4	100.0

Note: Actual expenditures 1983, preliminary actual 1984, intentions 1985.
 Note: Dépenses réelles en 1983, dépenses réelles provisoires en 1984, perspectives 1985.

TABLE 4. Capital and Repair Expenditures for Mining by Province and Country of Control - Continued

TABLEAU 4. Dépenses d'immobilisations et de réparations pour l'ensemble des mines selon la province et le pays de contrôle - suite

Province and country of control Province et pays de contrôle	Capital expenditures Dépenses d'immobilisations			Repair expenditures Dépenses de réparations			Capital and repair expenditures Dépenses d'immobilisations et de réparations	
	Construction	Machinery and equipment Machines et outillages	Sub-total Total partiel	Construction	Machinery and equipment Machines et outillages	Sub-total Total partiel		
millions of dollars - millions de dollars								
Ontario								
1983								
United States - États-Unis	X	X	X	X	X	X	X	X
Other foreign countries - Autres pays étrangers	X	X	X	X	X	X	X	X
Foreign countries - Total - Pays étrangers	129.1	41.2	170.3	5.5	76.8	82.3	252.6	30.9
Canada	260.2	73.9	334.1	27.6	204.0	231.6	565.7	69.1
Foreign countries and Canada - Total - Pays étrangers et Canada	389.3	115.1	504.4	33.1	280.8	313.9	818.3	100.0
1984								
United States - États-Unis	X	X	X	X	X	X	X	X
Other foreign countries - Autres pays étrangers	X	X	X	X	X	X	X	X
Foreign countries - Total - Pays étrangers	94.6	29.3	123.9	8.4	96.3	104.7	228.6	24.8
Canada	307.7	116.1	423.8	41.4	227.5	268.9	692.7	75.2
Foreign countries and Canada - Total - Pays étrangers et Canada	402.3	145.4	547.7	49.8	323.8	373.6	921.3	100.0
1985								
United States - États-Unis	X	X	X	X	X	X	144.8	12.9
Other foreign countries - Autres pays étrangers	X	X	X	X	X	X	150.6	13.4
Foreign countries - Total - Pays étrangers	139.4	42.2	181.6	8.6	105.2	113.8	295.4	26.3
Canada	326.0	220.6	546.6	41.2	236.4	277.6	824.2	73.6
Foreign countries and Canada - Total - Pays étrangers et Canada	465.4	262.8	728.2	49.8	341.5	391.3	1119.5	100.0
Prairie Region - Région des Prairies								
1983								
United States - États-Unis	1198.7	224.2	1422.9	102.8	388.6	491.4	1914.3	33.9
Other foreign countries - Autres pays étrangers	218.5	74.5	293.0	144.5	66.6	211.1	504.1	8.9
Foreign countries - Total - Pays étrangers	1417.2	298.7	1715.9	247.3	455.2	702.5	2418.4	42.9
Canada	2271.7	408.3	2680.0	160.8	374.7	535.5	3215.5	57.0
Foreign countries and Canada - Total - Pays étrangers et Canada	3688.9	707.0	4395.9	408.1	829.9	1238.0	5633.9	100.0
1984								
United States - États-Unis	1524.7	611.9	2136.6	78.9	561.5	640.4	2777.0	43.0
Other foreign countries - Autres pays étrangers	363.5	72.8	436.3	111.4	61.4	172.8	609.1	9.4
Foreign countries - Total - Pays étrangers	1888.2	684.7	2572.9	190.3	622.9	813.2	3386.1	52.4
Canada	2314.3	296.6	2610.9	134.9	325.4	460.3	3071.2	47.5
Foreign countries and Canada - Total - Pays étrangers et Canada	4202.6	981.3	5183.9	325.3	948.3	1273.6	6457.5	100.0
1985								
United States - États-Unis	2252.9	873.8	3126.7	73.4	628.2	701.6	3828.3	47.5
Other foreign countries - Autres pays étrangers	501.9	62.1	564.0	151.5	67.8	219.3	783.3	9.7
Foreign countries - Total - Pays étrangers	2754.8	935.9	3690.7	224.9	696.0	920.9	4611.6	57.2
Canada	2675.7	289.7	2965.4	139.5	335.5	475.0	3440.4	42.7
Foreign countries and Canada - Total - Pays étrangers et Canada	5430.4	1225.6	6656.0	364.5	1031.6	1396.1	8052.1	100.0

Note: Actual expenditures 1983, preliminary actual 1984, intentions 1985.
 Nota: Dépenses réelles en 1983, dépenses réelles provisoires en 1984, perspectives 1985.

TABLE 4. Capital and Repair Expenditures for Mining by Province and Country of Control - Concluded

TABLEAU 4. Dépenses d'immobilisations et de réparations pour l'ensemble des mines selon la province et le pays de contrôle - fin

Province and country of control Province et pays de contrôle	Capital expenditures Dépenses d'immobilisations			Repair expenditures Dépenses de réparations			Capital and repair expenditures Dépenses d'immobilisations et de réparations	C _p
	Construction	Machinery and equipment Machines et outillages	Sub-total Total partiel	Construction	Machinery and equipment Machines et outillages	Sub-total Total partiel		
millions of dollars - millions de dollars								
British Columbia - Colombie-Britannique								
1983								
United States - États-Unis	33.7	17.8	51.5	6.0	48.2	54.2	105.7	7.0
Other foreign countries - Autres pays étrangers	29.4	13.7	43.1	9.8	73.6	83.4	126.5	8.4
Foreign countries - Total - Pays étrangers	63.1	31.5	94.6	15.8	121.8	137.6	232.2	15.4
Canada	951.4	104.8	1056.2	33.9	183.5	217.4	1273.6	84.6
Foreign countries and Canada - Total - Pays étrangers et Canada	1014.5	136.3	1150.8	49.7	305.3	355.0	1505.8	100.0
1984								
United States - États-Unis	37.6	0.7	38.3	4.9	17.5	22.4	60.7	5.9
Other foreign countries - Autres pays étrangers	38.6	19.1	57.7	7.3	97.9	105.2	162.9	15.7
Foreign countries - Total - Pays étrangers	76.2	19.8	96.0	12.2	115.4	127.6	223.6	21.6
Canada	426.2	151.6	577.8	27.0	208.4	235.4	813.2	78.4
Foreign countries and Canada - Total - Pays étrangers et Canada	502.3	171.4	673.7	39.2	323.7	362.9	1036.6	100.0
1985								
United States - États-Unis	X	X	X	X	20.0	X	77.4	8.0
Other foreign countries - Autres pays étrangers	X	X	X	X	94.5	X	176.6	18.4
Foreign countries - Total - Pays étrangers	95.8	29.7	125.5	14.0	114.5	128.5	254.0	26.4
Canada	321.7	114.2	435.9	19.8	249.6	269.4	705.3	73.5
Foreign countries and Canada - Total - Pays étrangers et Canada	417.4	143.9	561.3	33.8	364.1	397.9	959.2	100.0
Yukon and Northwest Territories Yukon et Territoires du Nord-Ouest								
1983								
United States - États-Unis	X	X	X	X	X	X	X	X
Other foreign countries - Autres pays étrangers	X	X	X	X	X	X	X	X
Foreign countries - Total - Pays étrangers	X	X	648.2	X	X	13.6	661.8	41.2
Canada	X	X	900.1	X	X	41.1	941.2	58.7
Foreign countries and Canada - Total - Pays étrangers et Canada	1244.3	304.0	1548.3	6.4	48.3	54.7	1603.0	100.0
1984								
United States - États-Unis	X	X	372.3	X	X	X	X	X
Other foreign countries - Autres pays étrangers	X	X	3.8	X	X	X	X	X
Foreign countries - Total - Pays étrangers	290.8	85.3	376.1	X	X	23.3	399.4	28.5
Canada	895.6	35.8	931.4	X	X	69.1	1000.5	71.4
Foreign countries and Canada - Total - Pays étrangers et Canada	1186.6	121.1	1307.7	13.6	78.8	92.4	1400.1	100.0
1985								
United States - États-Unis	X	X	X	X	X	X	298.6	25.7
Other foreign countries - Autres pays étrangers	X	X	X	X	X	X	8.0	0.6
Foreign countries - Total - Pays étrangers	261.5	20.2	281.7	X	X	24.9	306.6	26.4
Canada	755.2	27.6	782.8	X	X	71.8	854.6	73.5
Foreign countries and Canada - Total - Pays étrangers et Canada	1016.7	47.8	1064.5	14.0	82.7	96.7	1161.2	100.0

Note: Actual expenditures 1983, preliminary actual 1984, intentions 1985.
 Note: Dépenses réelles en 1983, dépenses réelles provisoires en 1984, perspectives 1985.

TABLE 5. Capital and Repair Expenditures by Manufacturing Industry Groups and Country of Control

TABLEAU 5. Dépenses d'immobilisations et de réparations selon le groupe d'industries manufacturières et le pays de contrôle

Industry group and country of control Groupe d'industries et pays de contrôle	Capital expenditures Dépenses d'immobilisations			Repair expenditures Dépenses de réparations			Capital and repair expenditures Dépenses d'immobilisations et de réparations	
	Construc- tion	Machinery and equipment - Machines et outillages	Sub-total - Total partiel	Construc- tion	Machinery and equipment - Machines et outillages	Sub-total - Total partiel		
Total manufacturing industries - Ensemble du secteur manufacturier								
1983								
United States - États-Unis	690.7	2447.6	3138.3	283.0	1277.7	1560.7	4699.0	33.9
Other foreign countries - Autres pays étrangers	451.6	972.0	1423.6	101.9	433.1	535.0	1958.6	14.1
Foreign countries - Total - Pays étrangers	1142.3	3419.6	4561.9	384.9	1710.8	2095.7	6657.6	48.0
Canada	753.4	3542.4	4295.8	399.6	2516.1	2915.7	7211.5	52.0
Foreign countries and Canada - Total - Pays étrangers et Canada	1895.7	6962.2	8857.9	784.5	4226.9	5011.4	13869.3	100.0
1984								
United States - États-Unis	694.4	2627.4	3321.8	347.0	1374.1	1721.1	5042.9	34.3
Other foreign countries - Autres pays étrangers	366.4	908.8	1275.2	102.9	486.3	589.2	1864.4	12.7
Foreign countries - Total - Pays étrangers	1060.8	3536.2	4597.0	449.9	1860.4	2310.3	6907.3	47.0
Canada	777.0	3715.2	4492.2	442.5	2847.0	3289.5	7781.7	53.0
Foreign countries and Canada - Total - Pays étrangers et Canada	1837.8	7251.5	9089.3	892.3	4707.8	5600.1	14689.4	100.0
1985								
United States - États-Unis	872.0	3303.8	4175.8	349.3	1452.8	1802.1	5977.9	34.5
Other foreign countries - Autres pays étrangers	428.2	1315.4	1743.6	118.0	519.2	637.2	2380.8	13.7
Foreign countries - Total - Pays étrangers	1300.2	4619.2	5919.4	467.3	1972.0	2439.3	8358.7	48.2
Canada	789.1	4754.5	5543.6	452.7	2966.6	3419.3	8962.9	51.7
Foreign countries and Canada - Total - Pays étrangers et Canada	2089.6	9372.7	11462.3	920.0	4938.6	5858.6	17320.9	100.0
Food and beverage industries - Industrie des aliments et boissons								
1983								
United States - États-Unis	54.7	203.6	258.3	X	X	78.2	336.5	26.1
Other foreign countries - Autres pays étrangers	30.8	80.0	110.8	X	X	28.9	139.7	10.8
Foreign countries - Total - Pays étrangers	85.5	283.6	369.1	15.6	91.5	107.1	476.2	37.0
Canada	107.5	416.2	523.7	48.7	239.2	287.9	811.6	63.0
Foreign countries and Canada - Total - Pays étrangers et Canada	193.0	699.8	892.8	64.3	330.7	395.0	1287.8	100.0
1984								
United States - États-Unis	31.2	238.1	269.3	9.2	87.8	97.0	366.3	26.0
Other foreign countries - Autres pays étrangers	41.1	116.6	157.7	5.0	27.5	32.5	190.2	13.5
Foreign countries - Total - Pays étrangers	72.3	354.7	427.0	14.2	115.3	129.5	556.5	39.4
Canada	108.9	455.8	564.7	50.8	238.9	289.7	854.4	60.6
Foreign countries and Canada - Total - Pays étrangers et Canada	181.2	810.6	991.8	65.0	354.2	419.2	1411.0	100.0
1985								
United States - États-Unis	21.1	203.2	224.3	10.4	100.8	111.2	335.5	24.1
Other foreign countries - Autres pays étrangers	27.5	86.2	113.7	5.4	29.6	35.0	148.7	10.7
Foreign countries - Total - Pays étrangers	48.6	289.4	338.0	15.8	130.4	146.2	484.2	34.8
Canada	105.9	492.0	597.9	54.6	255.3	309.9	907.8	65.2
Foreign countries and Canada - Total - Pays étrangers et Canada	154.5	781.5	936.0	70.4	385.8	456.2	1392.2	100.0

Note: Actual expenditures 1983, preliminary actual 1984, intentions 1985.

Nota: Dépenses réelles en 1983, dépenses réelles provisoires en 1984, perspectives 1985.

TABLE 5. Capital and Repair Expenditures by Manufacturing Industry Groups and Country of Control - Continued

TABLEAU 5. Dépenses d'immobilisations et de réparations selon le groupe d'industries manufacturières et le pays de contrôle - suite

Industry group and country of control Groupe d'industries et pays de contrôle	Capital expenditures Dépenses d'immobilisations			Repair expenditures Dépenses de réparations			Capital and repair expenditures Dépenses d'immobilisations et de réparations	
	Construc- tion	Machinery and equipment - Machines et outillages	Sub-total - Total partiel	Construc- tion	Machinery and equipment - Machines et outillages	Sub-total - Total partiel		
millions of dollars - millions de dollars								
Tobacco products industries - Industrie du tabac								
1983								
United States - États-Unis	4.6	17.4	22.0	2.0	6.6	8.6	30.6	42.0
Other foreign countries - Autres pays étrangers.....	X	X	X	X	X	X	X	X
Foreign countries - Total - Pays étrangers.....	X	X	X	X	X	X	X	X
Canada.....	X	X	X	X	X	X	X	X
Foreign countries and Canada - Total - Pays étrangers et Canada	6.5	36.9	43.4	6.5	23.0	29.5	72.9	100.0
1984								
United States - États-Unis	3.5	8.6	12.1	2.6	5.8	8.4	20.5	32.1
Other foreign countries - Autres pays étrangers.....	X	X	X	X	X	X	X	X
Foreign countries - Total - Pays étrangers.....	X	X	X	X	X	X	X	X
Canada.....	X	X	X	X	X	X	X	X
Foreign countries and Canada - Total - Pays étrangers et Canada	6.4	31.9	38.3	6.1	19.4	25.5	63.8	100.0
1985								
United States - États-Unis	2.6	7.1	9.7	2.4	6.2	8.6	18.3	28.8
Other foreign countries - Autres pays étrangers.....	X	X	X	X	X	X	X	X
Foreign countries - Total - Pays étrangers.....	X	X	X	X	X	X	X	X
Canada.....	X	X	X	X	X	X	X	X
Foreign countries and Canada - Total - Pays étrangers et Canada	6.8	31.2	38.0	5.8	19.8	25.6	63.6	100.0
Rubber and plastics products industries Industrie du caoutchouc et des produits en matières plastiques								
1983								
United States - États-Unis	X	X	82.4	X	X	77.1	159.5	49.4
Other foreign countries - Autres pays étrangers.....	X	X	X	X	X	X	X	X
Foreign countries - Total - Pays étrangers.....	X	X	X	X	X	X	X	X
Canada.....	X	X	X	X	X	X	X	X
Foreign countries and Canada - Total - Pays étrangers et Canada	19.1	160.6	179.7	11.5	132.0	143.5	323.2	100.0
1984								
United States - États-Unis	13.8	100.0	113.8	10.1	87.7	97.8	211.6	52.3
Other foreign countries - Autres pays étrangers.....	2.6	37.2	39.8	1.2	36.0	37.2	77.0	19.0
Foreign countries - Total - Pays étrangers.....	16.4	137.2	153.6	11.3	123.7	135.0	288.6	71.3
Canada.....	12.8	64.5	77.3	5.1	33.7	38.8	116.1	28.7
Foreign countries and Canada - Total - Pays étrangers et Canada	29.0	201.6	230.6	16.5	157.4	173.9	404.5	100.0
1985								
United States - États-Unis	9.8	130.2	140.0	X	X	X	X	X
Other foreign countries - Autres pays étrangers.....	X	X	X	X	X	X	X	X
Foreign countries - Total - Pays étrangers.....	X	X	X	X	X	X	X	X
Canada.....	X	X	X	X	X	X	X	X
Foreign countries and Canada - Total - Pays étrangers et Canada	25.3	233.7	259.0	18.2	162.2	180.4	439.4	100.0

Notes: Actual expenditures 1983, preliminary actual 1984, intentions 1985.
Nota: Dépenses réelles en 1983, dépenses réelles provisoires en 1984, perspectives 1985.

TABLE 5. Capital and Repair Expenditures by Manufacturing Industry Groups and Country of Control - Continued

TABLEAU 5. Dépenses d'immobilisations et de réparations selon le groupe d'industries manufacturières et le pays de contrôle - suite

Industry group and country of control Groupe d'industries et pays de contrôle	Capital expenditures Dépenses d'immobilisations			Repair expenditures Dépenses de réparations			Capital and repair expenditures Dépenses d'immobilisations et de réparations		
	Construction	Machinery and equipment Machines et outillages	Sub-total Total partiel	Construction	Machinery and equipment Machines et outillages	Sub-total Total partiel			
	millions of dollars - millions de dollars								%
Leather industries - Industrie du cuir									
1983									
United States - États-Unis	X	X	X	X	X	X	X	X	
Other foreign countries - Autres pays étrangers	X	X	X	X	X	X	X	X	
Foreign countries - Total - Pays étrangers	X	X	3.8	X	X	1.8	5.6	16.0	
Canada	X	X	19.7	X	X	9.6	29.3	84.0	
Foreign countries and Canada - Total - Pays étrangers et Canada	3.8	19.7	23.5	3.0	8.4	11.4	34.9	100.0	
1984									
United States - États-Unis	X	X	X	X	X	X	X	X	
Other foreign countries - Autres pays étrangers	X	X	X	X	X	X	X	X	
Foreign countries - Total - Pays étrangers	0.5	3.3	3.8	X	X	1.9	5.7	17.0	
Canada	1.5	15.7	17.2	X	X	10.6	27.8	83.0	
Foreign countries and Canada - Total - Pays étrangers et Canada	2.0	19.0	21.0	3.0	9.5	12.5	33.5	100.0	
1985									
United States - États-Unis	X	X	X	X	X	X	X	X	
Other foreign countries - Autres pays étrangers	X	X	X	X	X	X	X	X	
Foreign countries - Total - Pays étrangers	1.1	4.7	5.8	X	X	1.9	7.7	29.1	
Canada	1.8	13.0	14.8	X	X	10.8	25.6	76.9	
Foreign countries and Canada - Total - Pays étrangers et Canada	2.9	17.7	20.6	3.2	9.5	12.7	33.3	100.0	
Textile industries - Industrie textile									
1983									
United States - États-Unis	X	X	62.9	7.0	54.2	61.2	124.1	48.4	
Other foreign countries - Autres pays étrangers	X	X	21.1	1.3	8.8	10.1	31.2	12.2	
Foreign countries - Total - Pays étrangers	16.3	67.7	84.0	8.3	63.0	71.3	155.3	60.5	
Canada	8.1	61.6	69.7	6.6	24.9	31.5	101.2	39.5	
Foreign countries and Canada - Total - Pays étrangers et Canada	24.4	129.3	153.7	14.9	87.9	102.8	256.5	100.0	
1984									
United States - États-Unis	10.6	72.8	83.4	6.1	57.2	63.3	146.7	48.6	
Other foreign countries - Autres pays étrangers	X	X	X	X	X	X	X	X	
Foreign countries - Total - Pays étrangers	X	X	X	X	X	X	X	X	
Canada	X	X	X	X	X	X	X	X	
Foreign countries and Canada - Total - Pays étrangers et Canada	29.2	161.5	190.7	15.4	95.8	111.2	301.9	100.0	
1985									
United States - États-Unis	9.0	93.8	102.8	7.6	57.5	65.1	167.9	52.8	
Other foreign countries - Autres pays étrangers	2.1	20.8	22.9	1.0	9.8	10.8	33.7	10.6	
Foreign countries - Total - Pays étrangers	11.1	114.6	125.7	8.6	67.3	75.9	201.6	63.4	
Canada	9.3	72.7	82.0	7.8	26.5	34.3	116.3	36.6	
Foreign countries and Canada - Total - Pays étrangers et Canada	20.5	187.2	207.7	16.4	93.8	110.2	317.9	100.0	

Note: Actual expenditures 1983, preliminary actual 1984, intentions 1985.

Nota: Dépenses réelles en 1983, dépenses réelles provisoires en 1984, perspectives 1985.

TABLE 5. Capital and Repair Expenditures by Manufacturing Industry Groups and Country of Control - Continued

TABLEAU 5. Dépenses d'immobilisations et de réparations selon le groupe d'industries manufacturières et le pays de contrôle - suite

Industry group and country of control Groupe d'industries et pays de contrôle	Capital expenditures Dépenses d'immobilisations			Repair expenditures Dépenses de réparations			Capital and repair expenditures Dépenses d'immobilisations et de réparations	
	Construc- tion	Machinery and equipment - Machines et outillages	Sub-total - Total partiel	Construc- tion	Machinery and equipment - Machines et outillages	Sub-total - Total partiel		
	millions of dollars - millions de dollars							%
Knitting mills - Bonneteries								
1983								
United States - États-Unis	X	X	X	X	X	X	1.6	4.5
Other foreign countries - Autres pays étrangers	X	X	X	X	X	X	X	X
Foreign countries - Total - Pays étrangers	X	X	0.9	X	X	X	X	X
Canada	X	X	25.5	X	X	X	X	X
Foreign countries and Canada - Total - Pays étrangers et Canada	9.2	17.2	26.4	1.9	6.9	8.8	35.2	100.0
1984								
United States - États-Unis	X	X	X	X	X	X	X	X
Other foreign countries - Autres pays étrangers	X	X	X	X	X	X	X	X
Foreign countries - Total - Pays étrangers	X	X	2.5	X	X	0.6	3.1	9.6
Canada	X	X	20.9	X	X	8.3	29.2	90.1
Foreign countries and Canada - Total - Pays étrangers et Canada	4.9	18.6	23.5	1.9	7.0	8.9	32.4	100.0
1985								
United States - États-Unis	X	X	X	X	X	X	X	X
Other foreign countries - Autres pays étrangers	X	X	X	X	X	X	X	X
Foreign countries - Total - Pays étrangers	X	X	4.6	X	X	0.8	5.4	16.0
Canada	X	X	20.4	X	X	7.9	28.3	84.0
Foreign countries and Canada - Total - Pays étrangers et Canada	2.9	22.1	25.0	1.8	6.9	8.7	33.7	100.0
Clothing industries - Industrie de l'habillement								
1983								
United States - États-Unis	X	X	X	X	X	X	4.6	13.1
Other foreign countries - Autres pays étrangers	X	X	X	X	X	X	X	X
Foreign countries - Total - Pays étrangers	X	X	X	X	X	X	X	X
Canada	X	X	X	X	X	X	X	X
Foreign countries and Canada - Total - Pays étrangers et Canada	4.1	18.7	22.8	3.4	8.8	12.2	35.0	100.0
1984								
United States - États-Unis	X	X	X	X	X	X	8.0	20.8
Other foreign countries - Autres pays étrangers	X	X	X	X	X	X	X	X
Foreign countries - Total - Pays étrangers	X	X	X	X	X	X	X	X
Canada	X	X	X	X	X	X	X	X
Foreign countries and Canada - Total - Pays étrangers et Canada	4.0	24.5	28.5	3.0	6.9	9.9	38.4	100.0
1985								
United States - États-Unis	X	X	X	X	X	X	X	X
Other foreign countries - Autres pays étrangers	X	X	X	X	X	X	X	X
Foreign countries - Total - Pays étrangers	X	X	9.2	0.3	1.4	1.7	10.9	24.9
Canada	X	X	23.7	3.2	6.0	9.2	32.9	75.1
Foreign countries and Canada - Total - Pays étrangers et Canada	4.4	28.5	32.9	3.5	7.4	10.9	43.8	100.0

Notes: Actual expenditures 1983, preliminary actual 1984, intentions 1985.
Nota: Dépenses réelles en 1983, dépenses réelles provisoires en 1984, perspectives 1985.

TABLE 5. Capital and Repair Expenditures by Manufacturing Industry Groups and Country of Control - Continued

TABLEAU 5. Dépenses d'immobilisations et de réparations selon le groupe d'industries manufacturières et le pays de contrôle - suite

Industry group and country of control Groupe d'industries et pays de contrôle	Capital expenditures Dépenses d'immobilisations			Repair expenditures Dépenses de réparations			Capital and repair expenditures Dépenses d'immobilisations et de réparations	
	Construction	Machinery and equipment Machines et outillages	Sub-total Total partiel	Construction	Machinery and equipment Machines et outillages	Sub-total Total partiel		
millions of dollars - millions de dollars								
Wood industries - Industrie du bois								
1983								
United States - États-Unis	9.0	28.8	37.8	3.3	75.9	79.2	117.0	18.8
Other foreign countries - Autres pays étrangers	2.1	14.2	16.3	1.2	24.8	26.0	42.3	6.8
Foreign countries - Total - Pays étrangers	11.1	43.0	54.1	4.5	100.7	105.2	159.3	25.7
Canada	41.5	193.2	234.7	18.9	207.9	226.8	461.5	74.3
Foreign countries and Canada - Total - Pays étrangers et Canada	52.6	236.2	288.8	23.4	308.6	332.0	620.8	100.0
1984								
United States - États-Unis	9.2	76.9	86.1	4.5	69.0	73.5	159.6	22.7
Other foreign countries - Autres pays étrangers	2.0	21.1	23.1	0.8	36.8	37.6	60.7	8.6
Foreign countries - Total - Pays étrangers	11.2	98.0	109.2	5.3	105.8	111.1	220.3	31.4
Canada	48.9	185.7	234.6	17.6	229.2	246.8	481.4	68.6
Foreign countries and Canada - Total - Pays étrangers et Canada	60.0	283.7	343.7	22.9	335.3	358.2	701.9	100.0
1985								
United States - États-Unis	8.5	53.6	62.1	7.3	72.2	79.5	141.6	20.8
Other foreign countries - Autres pays étrangers	2.8	36.1	38.9	0.8	37.3	38.1	77.0	11.3
Foreign countries - Total - Pays étrangers	11.3	89.7	101.0	8.1	109.5	117.6	218.6	32.2
Canada	28.3	178.0	206.3	19.4	235.4	254.8	461.1	67.8
Foreign countries and Canada - Total - Pays étrangers et Canada	39.6	267.7	307.3	27.5	345.0	372.5	679.8	100.0
Furniture and fixtures industries Industries du meuble et des articles d'ameublement								
1983								
United States - États-Unis	X	X	X	X	X	X	X	X
Other foreign countries - Autres pays étrangers	X	X	X	X	X	X	X	X
Foreign countries - Total - Pays étrangers	X	X	3.8	1.2	3.4	4.6	8.4	17.8
Canada	X	X	22.0	5.4	11.3	16.7	38.7	82.2
Foreign countries and Canada - Total - Pays étrangers et Canada	6.8	19.0	25.8	6.6	14.7	21.3	47.1	100.0
1984								
United States - États-Unis	X	X	X	X	X	X	X	X
Other foreign countries - Autres pays étrangers	X	X	X	X	X	X	X	X
Foreign countries - Total - Pays étrangers	1.0	5.8	6.8	0.9	3.3	4.2	11.0	20.9
Canada	4.6	20.3	24.9	4.5	12.3	16.8	41.7	79.1
Foreign countries and Canada - Total - Pays étrangers et Canada	5.6	26.1	31.7	5.4	15.6	21.0	52.7	100.0
1985								
United States - États-Unis	X	X	X	X	X	X	X	X
Other foreign countries - Autres pays étrangers	X	X	X	X	X	X	X	X
Foreign countries - Total - Pays étrangers	X	X	22.6	0.8	3.7	4.5	27.1	37.8
Canada	X	X	25.0	5.1	14.6	19.7	44.7	62.3
Foreign countries and Canada - Total - Pays étrangers et Canada	17.9	29.7	47.6	5.9	18.2	24.1	71.7	100.0

Note: Actual expenditures 1983, preliminary actual 1984, intentions 1985.
Nota: Dépenses réelles en 1983, dépenses réelles provisoires en 1984, perspectives 1985.

TABLE 5. Capital and Repair Expenditures by Manufacturing Industry Groups and Country of Control - Continued

TABLEAU 5. Dépenses d'immobilisations et de réparations selon le groupe d'industries manufacturières et le pays de contrôle - suite

Industry group and country of control Groupe d'industries et pays de contrôle	Capital expenditures Dépenses d'immobilisations			Repair expenditures Dépenses de réparations			Capital and repair expenditures Dépenses d'immobilisations et de réparations	
	Construc- tion	Machinery and equipment - Machines et outillages	Sub-total - Total partiel	Construc- tion	Machinery and equipment - Machines et outillages	Sub-total - Total partiel		%
Paper and allied industries								
Industrie du papier et activités annexes								
1983								
United States - États-Unis	19.3	131.2	150.5	17.9	195.9	213.8	364.3	19.3
Other foreign countries - Autres pays étrangers	11.3	111.2	122.5	9.0	62.9	71.9	194.4	10.3
Foreign countries - Total - Pays étrangers	30.6	242.4	273.0	26.9	258.8	285.7	558.7	29.6
Canada	121.1	604.8	725.9	49.5	554.7	604.2	1330.3	70.4
Foreign countries and Canada - Total - Pays étrangers et Canada	151.7	847.2	998.9	76.4	813.5	889.9	1888.8	100.0
1984								
United States - États-Unis	20.1	203.5	223.6	17.6	180.1	197.7	421.3	19.2
Other foreign countries - Autres pays étrangers	8.8	101.1	109.9	10.4	52.3	62.7	172.6	7.9
Foreign countries - Total - Pays étrangers	28.9	304.6	333.5	28.0	232.4	260.4	593.9	27.1
Canada	143.8	696.4	840.2	58.9	695.7	754.6	1594.8	72.9
Foreign countries and Canada - Total - Pays étrangers et Canada	172.7	1001.0	1173.7	86.8	928.2	1015.0	2188.7	100.0
1985								
United States - États-Unis	16.1	254.7	270.8	18.1	190.6	208.7	479.5	17.5
Other foreign countries - Autres pays étrangers	11.6	147.4	159.0	13.5	58.4	71.9	230.9	8.4
Foreign countries - Total - Pays étrangers	27.7	402.1	429.8	31.6	249.0	280.6	710.4	25.9
Canada	133.1	1065.7	1198.8	65.9	766.0	831.9	2030.7	74.1
Foreign countries and Canada - Total - Pays étrangers et Canada	160.7	1467.8	1628.5	97.6	1015.0	1112.6	2741.1	100.0
Printing, publishing and allied industries								
Imprimerie, édition et activités annexes								
1983								
United States - États-Unis	X	X	X	X	X	X	X	X
Other foreign countries - Autres pays étrangers	X	X	X	X	X	X	X	X
Foreign countries - Total - Pays étrangers	1.2	14.6	15.8	1.1	5.6	6.7	22.5	9.6
Canada	24.3	135.8	160.1	13.0	38.0	51.0	211.1	90.4
Foreign countries and Canada - Total - Pays étrangers et Canada	25.5	150.4	175.9	14.1	43.6	57.7	233.6	100.0
1984								
United States - États-Unis	X	X	23.9	X	X	4.7	28.6	8.9
Other foreign countries - Autres pays étrangers	X	X	3.9	X	X	1.6	5.5	1.7
Foreign countries - Total - Pays étrangers	3.7	24.1	27.8	1.2	5.1	6.3	34.1	10.6
Canada	31.5	192.6	224.1	16.2	46.2	62.4	286.5	89.4
Foreign countries and Canada - Total - Pays étrangers et Canada	35.2	216.8	252.0	17.4	51.2	68.6	320.6	100.0
1985								
United States - États-Unis	X	X	X	X	X	X	X	X
Other foreign countries - Autres pays étrangers	X	X	X	X	X	X	X	X
Foreign countries - Total - Pays étrangers	7.0	29.7	36.7	1.3	5.8	7.1	43.8	13.2
Canada	22.6	201.0	223.6	16.1	49.3	65.4	289.0	86.8
Foreign countries and Canada - Total - Pays étrangers et Canada	29.6	230.7	260.3	17.5	55.1	72.6	332.9	100.0

Note: Actual expenditures 1983, preliminary actual 1984, intentions 1985.
 Nota: Dépenses réelles en 1983, dépenses réelles provisoires en 1984, perspectives 1985.

TABLE 5. Capital and Repair Expenditures by Manufacturing Industry Groups and Country of Control - Continued

TABLEAU 5. Dépenses d'immobilisations et de réparations selon le groupe d'industries manufacturières et le pays de contrôle - suite

Industry group and country of control Groupe d'industries et pays de contrôle	Capital expenditures Dépenses d'immobilisations			Repair expenditures Dépenses de réparations			Capital and repair expenditures Dépenses d'immobilisations et de réparations	
	Construc- tion	Machinery and equipment - Machines et outillages	Sub-total - Total partiel	Construc- tion	Machinery and equipment - Machines et outillages	Sub-total - Total partiel		%
millions of dollars - millions de dollars								
Primary metal industries								
Première transformation des métaux								
1983								
United States - États-Unis	X	X	X	X	58.6	X	233.0	12.7
Other foreign countries - Autres pays étrangers	X	X	X	X	60.0	X	101.5	5.6
Foreign countries - Total - Pays étrangers	43.3	162.1	205.4	10.5	118.6	129.1	334.5	18.3
Canada	69.2	388.5	457.7	100.9	934.5	1035.4	1493.1	81.7
Foreign countries and Canada - Total - Pays étrangers et Canada	112.5	550.6	663.1	111.4	1053.1	1164.5	1827.6	100.0
1984								
United States - États-Unis	X	X	X	X	68.8	X	478.4	19.7
Other foreign countries - Autres pays étrangers	X	X	X	X	77.7	X	293.3	12.1
Foreign countries - Total - Pays étrangers	X	X	613.6	11.6	146.5	158.1	771.7	31.8
Canada	X	X	497.0	113.7	1047.6	1161.3	1658.3	68.2
Foreign countries and Canada - Total - Pays étrangers et Canada	291.0	819.6	1110.6	125.3	1194.1	1319.4	2430.0	100.0
1985								
United States - États-Unis	X	X	X	X	69.5	X	283.9	9.1
Other foreign countries - Autres pays étrangers	X	X	X	X	87.4	X	646.6	20.7
Foreign countries - Total - Pays étrangers	X	X	760.6	13.0	156.9	169.9	930.5	29.8
Canada	X	X	1022.3	110.5	1060.8	1171.3	2193.6	70.2
Foreign countries and Canada - Total - Pays étrangers et Canada	297.8	1484.9	1782.7	123.4	1217.8	1341.2	3123.9	100.0
Metal fabricating industries (except machinery and transportation equipment industries)								
Fabrication de produits en métal (sauf machines et équipement de transport)								
1983								
United States - États-Unis	X	X	58.2	5.8	39.6	45.4	103.6	28.9
Other foreign countries - Autres pays étrangers	X	X	6.0	1.3	6.1	7.4	13.4	3.7
Foreign countries - Total - Pays étrangers	10.2	54.0	64.2	7.1	45.7	52.8	117.0	32.7
Canada	22.0	111.6	133.6	14.0	93.6	107.6	241.2	67.3
Foreign countries and Canada - Total - Pays étrangers et Canada	32.2	165.6	197.8	21.1	139.3	160.4	358.2	100.0
1984								
United States - États-Unis	X	X	66.4	5.8	29.1	34.9	101.3	19.5
Other foreign countries - Autres pays étrangers	X	X	14.3	1.2	6.5	7.7	22.0	4.2
Foreign countries - Total - Pays étrangers	10.6	70.1	80.7	7.0	35.6	42.6	123.3	23.7
Canada	63.2	214.2	277.4	19.0	101.0	120.0	397.4	76.3
Foreign countries and Canada - Total - Pays étrangers et Canada	73.9	284.3	358.2	26.0	136.5	162.5	520.7	100.0
1985								
United States - États-Unis	6.4	69.7	76.1	6.3	33.0	39.3	115.4	21.9
Other foreign countries - Autres pays étrangers	2.7	23.1	25.8	1.3	8.4	9.7	35.5	6.7
Foreign countries - Total - Pays étrangers	9.1	92.8	101.9	7.6	41.4	49.0	150.9	28.7
Canada	54.8	206.2	261.0	19.2	95.0	114.2	375.2	71.3
Foreign countries and Canada - Total - Pays étrangers et Canada	63.9	299.0	362.9	26.8	136.4	163.2	526.1	100.0

Note: Actual expenditures 1983, preliminary actual 1984, intentions 1985.
Nota: Dépenses réelles en 1983, dépenses réelles provisoires en 1984, perspectives 1985.

TABLE 5. Capital and Repair Expenditures by Manufacturing Industry Groups and Country of Control - Continued

TABLEAU 5. Dépenses d'immobilisations et de réparations selon le groupe d'industries manufacturières et le pays de contrôle - suite

Industry group and country of control Groupe d'industries et pays de contrôle	Capital expenditures Dépenses d'immobilisations			Repair expenditures Dépenses de réparations			Capital and repair expenditures Dépenses d'immobilisations et de réparations	
	Construc- tion	Machinery and equipment Machines et outillages	Sub-total Total partiel	Construc- tion	Machinery and equipment Machines et outillages	Sub-total Total partiel		%
Machinery industries (except electrical machinery)								
Fabrication de machines (sauf électriques)								
1983								
United States - États-Unis	36.6	122.5	159.1	9.0	40.2	49.2	208.3	61.7
Other foreign countries - Autres pays étrangers	3.5	10.7	14.2	1.1	4.1	5.2	19.4	5.7
Foreign countries - Total - Pays étrangers	40.1	133.2	173.3	10.1	44.3	54.4	227.7	67.5
Canada	19.1	52.6	71.7	8.9	29.2	38.1	109.8	32.5
Foreign countries and Canada - Total - Pays étrangers et Canada	59.2	185.8	245.0	19.0	73.5	92.5	337.5	100.0
1984								
United States - États-Unis	34.8	188.9	223.7	8.7	42.9	51.6	275.3	64.7
Other foreign countries - Autres pays étrangers	3.1	16.4	19.5	1.4	8.0	9.4	28.9	6.8
Foreign countries - Total - Pays étrangers	37.9	205.3	243.2	10.1	50.9	61.0	304.2	71.5
Canada	20.5	67.4	87.9	8.1	25.0	33.1	121.0	28.5
Foreign countries and Canada - Total - Pays étrangers et Canada	58.4	272.8	331.2	18.2	75.8	94.0	425.2	100.0
1985								
United States - États-Unis	X	X	316.8	11.3	48.7	60.0	376.8	67.8
Other foreign countries - Autres pays étrangers	X	X	38.6	1.2	8.5	9.7	48.3	8.7
Foreign countries - Total - Pays étrangers	78.7	276.7	355.4	12.5	57.2	69.7	425.1	76.5
Canada	21.2	73.1	94.3	9.0	27.1	36.1	130.4	23.5
Foreign countries and Canada - Total - Pays étrangers et Canada	99.9	349.8	449.7	21.6	84.2	105.8	555.5	100.0
Transportation equipment industries								
Fabrication d'équipement de transport								
1983								
United States - États-Unis	82.7	564.3	647.0	31.5	274.8	306.3	953.3	82.9
Other foreign countries - Autres pays étrangers	1.9	11.5	13.4	3.9	16.2	20.1	33.5	2.9
Foreign countries - Total - Pays étrangers	84.6	575.8	660.4	35.4	291.0	326.4	986.8	85.8
Canada	30.7	75.9	106.6	12.5	44.1	56.6	163.2	14.2
Foreign countries and Canada - Total - Pays étrangers et Canada	115.3	651.7	767.0	47.9	335.1	383.0	1150.0	100.0
1984								
United States - États-Unis	119.1	384.5	503.6	76.8	309.4	386.2	889.8	78.2
Other foreign countries - Autres pays étrangers	17.8	29.2	47.0	4.1	24.5	28.6	75.6	6.8
Foreign countries - Total - Pays étrangers	136.9	413.7	550.6	80.9	333.9	414.8	965.4	84.9
Canada	22.6	85.7	108.3	13.3	50.7	64.0	172.3	15.1
Foreign countries and Canada - Total - Pays étrangers et Canada	159.5	499.3	658.8	94.2	384.6	478.8	1137.6	100.0
1985								
United States - États-Unis	X	X	1131.0	82.7	328.1	410.8	1541.8	77.3
Other foreign countries - Autres pays étrangers	X	X	216.6	3.4	26.3	29.7	246.3	12.3
Foreign countries - Total - Pays étrangers	447.5	900.1	1347.6	86.1	354.4	440.5	1788.1	89.6
Canada	35.5	103.4	138.9	14.7	54.5	69.2	208.1	10.4
Foreign countries and Canada - Total - Pays étrangers et Canada	482.9	1003.5	1486.0	100.7	409.0	509.7	1995.7	100.0

Note: Actual expenditures 1983, preliminary actual 1984, intentions 1985.
 Nota: Dépenses réelles en 1983, dépenses réelles provisoires en 1984, perspectives 1985.

TABLE 5. Capital and Repair Expenditures by Manufacturing Industry Groups and Country of Control - Continued

TABLEAU 5. Dépenses d'immobilisations et de réparations selon le groupe d'industries manufacturières et le pays de contrôle - suite

Industry group and country of control Groupe d'industries et pays de contrôle	Capital expenditures Dépenses d'immobilisations			Repair expenditures Dépenses de réparations			Capital and repair expenditures Dépenses d'immobilisations et de réparations	
	Construction	Machinery and equipment Machines et outillages	Sub-total Total partiel	Construction	Machinery and equipment Machines et outillages	Sub-total Total partiel		
	millions of dollars - millions de dollars							
Electrical products industries								
Fabrication de produits électriques								
1983								
United States - États-Unis	45.1	132.6	177.7	10.7	38.7	49.4	227.1	42.8
Other foreign countries - Autres pays étrangers	1.7	21.6	23.3	3.8	9.1	12.9	36.2	6.8
Foreign countries - Total - Pays étrangers	46.8	154.2	201.0	14.5	47.8	62.3	263.3	49.7
Canada	38.3	173.7	212.0	9.0	46.0	55.0	267.0	50.3
Foreign countries and Canada - Total - Pays étrangers et Canada	85.1	327.9	413.0	23.5	93.8	117.3	530.3	100.0
1984								
United States - États-Unis	24.7	127.5	152.2	12.2	44.2	56.4	208.6	36.3
Other foreign countries - Autres pays étrangers	8.0	40.3	48.3	3.9	10.2	14.1	62.4	10.9
Foreign countries - Total - Pays étrangers	32.7	167.8	200.5	16.1	54.4	70.5	271.0	47.2
Canada	44.3	190.8	235.1	11.6	56.7	68.3	303.4	52.8
Foreign countries and Canada - Total - Pays étrangers et Canada	77.1	358.6	435.7	27.7	111.1	138.8	574.5	100.0
1985								
United States - États-Unis	32.2	162.4	194.6	13.7	45.9	59.6	254.2	40.8
Other foreign countries - Autres pays étrangers	3.6	43.9	47.5	2.8	9.5	12.3	59.8	9.6
Foreign countries - Total - Pays étrangers	35.8	206.3	242.1	16.5	55.4	71.9	314.0	50.4
Canada	26.4	211.0	237.4	11.2	60.9	72.1	309.5	49.6
Foreign countries and Canada - Total - Pays étrangers et Canada	62.3	417.3	479.6	27.7	116.1	143.8	623.4	100.0
Non-metallic Mineral products industries								
Fabrication de produits minéraux non métalliques								
1983								
United States - États-Unis	2.5	21.2	23.7	6.4	48.1	54.5	78.2	21.4
Other foreign countries - Autres pays étrangers	5.8	21.6	27.4	6.7	79.6	86.3	113.7	31.1
Foreign countries - Total - Pays étrangers	8.3	42.8	51.1	13.1	127.7	140.8	191.9	52.6
Canada	6.5	82.7	89.2	7.6	76.4	84.0	173.2	47.4
Foreign countries and Canada - Total - Pays étrangers et Canada	14.8	125.5	140.3	20.7	204.1	224.8	365.1	100.0
1984								
United States - États-Unis	3.9	38.6	42.5	6.3	59.7	66.0	108.5	25.2
Other foreign countries - Autres pays étrangers	5.0	24.0	29.0	6.6	82.3	88.9	117.9	27.4
Foreign countries - Total - Pays étrangers	8.9	62.6	71.5	12.9	142.0	154.9	226.4	52.7
Canada	13.3	93.4	106.7	8.2	88.7	96.9	203.6	47.4
Foreign countries and Canada - Total - Pays étrangers et Canada	22.1	155.9	178.0	21.0	230.8	251.8	429.8	100.0
1985								
United States - États-Unis	16.7	103.4	120.1	5.8	72.7	78.5	198.6	38.6
Other foreign countries - Autres pays étrangers	2.6	38.9	41.5	7.2	83.0	90.2	131.7	25.6
Foreign countries - Total - Pays étrangers	19.3	142.3	161.6	13.0	155.7	168.7	330.3	64.3
Canada	9.9	76.2	86.1	8.7	89.1	97.8	183.9	36.5
Foreign countries and Canada - Total - Pays étrangers et Canada	29.2	218.5	247.7	21.6	244.6	266.2	513.9	100.0

Note: Actual expenditures 1983, preliminary actual 1984, intentions 1985.

Nota: Dépenses réelles en 1983, dépenses réelles provisoires en 1984, perspectives 1985.

TABLE 5. Capital and Repair Expenditures by Manufacturing Industry Groups and Country of Control - Continued

TABLEAU 5. Dépenses d'immobilisations et de réparations selon le groupe d'industries manufacturières et le pays de contrôle - suite

Industry group and country of control Groupe d'industries et pays de contrôle	Capital expenditures Dépenses d'immobilisations			Repair expenditures Dépenses de réparations			Capital and repair expenditures Dépenses d'immobilisations et de réparations	
	Construc- tion	Machinery and equipment Machines et outillages	Sub-total Total partiel	Construc- tion	Machinery and equipment Machines et outillages	Sub-total Total partiel		
	millions of dollars - millions de dollars							%
Petroleum and coal products industries								
Fabrication de produits du pétrole et du charbon								
1983								
United States - États-Unis	X	X	X	X	X	X	X	X
Other foreign countries - Autres pays étrangers	X	X	X	X	X	X	X	X
Foreign countries - Total - Pays étrangers	537.3	179.2	716.5	146.3	48.3	194.6	911.1	82.4
Canada	92.3	32.0	124.3	49.7	20.3	70.0	194.3	17.6
Foreign countries and Canada - Total - Pays étrangers et Canada	629.6	211.2	840.8	196.0	68.6	264.6	1105.4	100.0
1984								
United States - États-Unis	207.0	69.2	276.2	X	X	X	X	X
Other foreign countries - Autres pays étrangers	104.4	36.8	141.2	X	X	X	X	X
Foreign countries - Total - Pays étrangers	311.4	106.0	417.4	152.8	48.8	201.6	619.0	76.3
Canada	87.4	30.7	118.1	54.9	19.3	74.2	192.3	23.7
Foreign countries and Canada - Total - Pays étrangers et Canada	398.8	136.8	535.6	207.7	68.1	275.8	811.4	100.0
1985								
United States - États-Unis	X	X	X	X	X	X	X	X
Other foreign countries - Autres pays étrangers	X	X	X	X	X	X	X	X
Foreign countries - Total - Pays étrangers	221.6	82.5	304.1	137.9	45.1	183.0	487.1	66.2
Canada	136.5	47.0	183.5	48.3	17.3	65.6	249.1	33.8
Foreign countries and Canada - Total - Pays étrangers et Canada	358.2	129.4	487.6	186.2	62.5	248.7	736.3	100.0
Chemical and chemical products industries								
Industrie chimique								
1983								
United States - États-Unis	103.1	449.0	552.1	53.5	246.8	300.3	852.4	39.0
Other foreign countries - Autres pays étrangers	92.5	368.2	460.7	16.0	70.9	86.9	547.6	25.1
Foreign countries - Total - Pays étrangers	195.6	817.2	1012.8	69.5	317.7	387.2	1400.0	64.1
Canada	122.7	491.4	614.1	39.5	129.4	168.9	783.0	35.9
Foreign countries and Canada - Total - Pays étrangers et Canada	318.3	1308.6	1626.9	109.0	447.1	556.1	2183.0	100.0
1984								
United States - États-Unis	81.7	325.1	406.8	58.8	268.4	327.2	734.0	47.3
Other foreign countries - Autres pays étrangers	53.9	204.4	258.3	18.1	83.6	101.7	360.0	23.2
Foreign countries - Total - Pays étrangers	135.6	529.5	665.1	76.9	352.0	428.9	1094.0	70.5
Canada	59.6	217.5	277.1	40.7	139.4	180.1	457.2	29.5
Foreign countries and Canada - Total - Pays étrangers et Canada	195.2	747.0	942.2	117.6	491.6	609.2	1551.4	100.0
1985								
United States - États-Unis	102.7	377.5	480.2	66.9	278.2	345.1	825.3	51.7
Other foreign countries - Autres pays étrangers	40.4	156.1	196.5	20.3	88.0	108.3	304.8	19.1
Foreign countries - Total - Pays étrangers	143.1	533.6	676.7	87.2	366.2	453.4	1130.1	70.8
Canada	62.4	214.3	276.7	44.4	145.3	189.7	466.4	29.2
Foreign countries and Canada - Total - Pays étrangers et Canada	205.5	747.7	953.2	131.6	511.6	643.2	1596.4	100.0

Note: Actual expenditures 1983, preliminary actual 1984, intentions 1985.
 Nota: Dépenses réelles en 1983, dépenses réelles provisoires en 1984, perspectives 1985.

TABLE 5. Capital and Repair Expenditures by Manufacturing Industry Groups and Country of Control - Concluded

TABLEAU 5. Dépenses d'immobilisations et de réparations selon le groupe d'industries manufacturières et le pays de contrôle - fin

Industry group and country of control Groupe d'industries et pays de contrôle	Capital expenditures Dépenses d'immobilisations			Repair expenditures Dépenses de réparations			Capital and repair expenditures Dépenses d'immobilisations et de réparations		
	Construction	Machinery and equipment Machines et outillages	Sub-total Total partiel	Construction	Machinery and equipment Machines et outillages	Sub-total Total partiel			
	millions of dollars - millions de dollars								
Miscellaneous manufacturing industries Industries manufacturières diverses									
1983									
United States - États-Unis	11.7	21.3	33.0	5.0	16.8	21.8	54.8	34.4	
Other foreign countries - Autres pays étrangers.....	0.6	6.6	7.2	0.6	2.9	3.5	10.7	6.7	
Foreign countries - Total - Pays étrangers	12.3	27.9	40.2	5.6	19.7	25.3	65.5	41.1	
Canada.....	19.7	55.2	74.9	4.3	14.5	18.8	93.7	58.9	
Foreign countries and Canada - Total - Pays étrangers et Canada	32.0	83.1	115.1	9.9	34.2	44.1	159.2	100.0	
1984									
United States - États-Unis	15.8	35.8	51.6	6.0	18.0	24.0	75.6	43.9	
Other foreign countries - Autres pays étrangers.....	0.5	7.0	7.5	0.7	3.1	3.8	11.3	6.6	
Foreign countries - Total - Pays étrangers	16.3	42.8	59.1	6.7	21.1	27.8	86.9	50.4	
Canada.....	15.1	52.1	67.2	4.5	13.5	18.0	85.2	49.4	
Foreign countries and Canada - Total - Pays étrangers et Canada	31.6	94.8	126.4	11.2	34.7	45.9	172.3	100.0	
1985									
United States - États-Unis	13.7	45.2	58.9	7.0	19.8	26.8	85.7	43.0	
Other foreign countries - Autres pays étrangers.....	0.8	16.6	17.4	0.8	3.4	4.2	21.6	10.8	
Foreign countries - Total - Pays étrangers	14.5	61.8	76.3	7.8	23.2	31.0	107.3	53.8	
Canada.....	10.0	62.5	72.5	4.8	14.5	19.3	91.8	46.0	
Foreign countries and Canada - Total - Pays étrangers et Canada	24.8	124.3	149.1	12.6	37.7	50.3	199.4	100.0	

Note: Actual expenditures 1983, preliminary actual 1984, intentions 1985.
Nota: Dépenses réelles en 1983, dépenses réelles provisoires en 1984, perspectives 1985.

TABLE 6. Capital and Repair Expenditures for Manufacturing by Province and Country of Control
TABLEAU 6. Dépenses d'immobilisations et de réparations pour l'ensemble du secteur manufacturier selon la province et le pays de contrôle

Province and country of control Province et pays de contrôle	Capital expenditures Dépenses d'immobilisations			Repair expenditures Dépenses de réparations			Capital and repair expenditures Dépenses d'immobilisations et de réparations	
	Construc- tion	Machinery and equipment - Machines et outillages	Sub-total - Total partiel	Construc- tion	Machinery and equipment - Machines et outillages	Sub-total - Total partiel		
millions of dollars - millions de dollars								
Newfoundland - Terre-Neuve								
1983								
United States - États-Unis	X	X	X	X	X	X	X	X
Other foreign countries - Autres pays étrangers	X	X	X	X	X	X	17.9	19.2
Foreign countries - Total - Pays étrangers	X	X	X	X	X	X	X	X
Canada	X	X	X	X	X	X	X	X
Foreign countries and Canada - Total - Pays étrangers et Canada	13.9	32.1	46.0	7.3	40.1	47.4	93.4	100.0
1984								
United States - États-Unis	X	X	X	X	X	X	X	X
Other foreign countries - Autres pays étrangers	X	X	X	X	X	X	4.8	5.4
Foreign countries - Total - Pays étrangers	X	X	8.4	X	X	X	X	X
Canada	X	X	30.4	X	X	X	X	X
Foreign countries and Canada - Total - Pays étrangers et Canada	7.3	31.7	39.0	7.0	42.3	49.3	88.3	100.0
1985								
United States - États-Unis	X	X	X	X	X	X	19.6	15.1
Other foreign countries - Autres pays étrangers	X	X	X	X	X	X	1.8	1.3
Foreign countries - Total - Pays étrangers	X	X	X	X	X	X	21.4	16.5
Canada	X	X	X	X	X	X	107.9	83.4
Foreign countries and Canada - Total - Pays étrangers et Canada	19.4	59.1	78.5	7.9	43.1	51.0	129.5	100.0
Prince Edward Island - Île-du-Prince-Édouard								
1983								
United States - États-Unis	X	X	X	X	X	X	X	X
Other foreign countries - Autres pays étrangers	X	X	X	X	X	X	X	X
Foreign countries - Total - Pays étrangers	X	X	X	X	X	X	X	X
Canada	X	X	X	X	X	X	X	X
Foreign countries and Canada - Total - Pays étrangers et Canada	1.2	6.1	7.3	0.4	1.7	2.1	9.4	100.0
1984								
United States - États-Unis	-	-	-	X	-	X	X	X
Other foreign countries - Autres pays étrangers	-	-	-	X	-	X	X	X
Foreign countries - Total - Pays étrangers	-	-	-	X	-	X	X	X
Canada	1.4	8.9	10.3	X	1.5	X	X	X
Foreign countries and Canada - Total - Pays étrangers et Canada	1.4	9.0	10.4	0.4	1.5	1.9	12.3	100.0
1985								
United States - États-Unis	-	-	-	-	-	-	-	-
Other foreign countries - Autres pays étrangers	X	X	X	-	-	-	-	-
Foreign countries - Total - Pays étrangers	X	X	X	-	-	-	-	-
Canada	X	X	X	0.4	1.6	2.0	20.3	100.0
Foreign countries and Canada - Total - Pays étrangers et Canada	5.3	13.0	18.3	0.4	1.6	2.0	20.3	100.0

Note: Actual expenditures 1983, preliminary actual 1984, intentions 1985.
Nota: Dépenses réelles en 1983, dépenses réelles provisoires en 1984, perspectives 1985.

TABLE 6. Capital and Repair Expenditures for Manufacturing by Province and Country of Control - Continued

TABLEAU 6. Dépenses d'immobilisations et de réparations pour l'ensemble du secteur manufacturier selon la province et le pays de contrôle - suite

Province and country of control Province et pays de contrôle	Capital expenditures Dépenses d'immobilisations			Repair expenditures Dépenses de réparations			Capital and repair expenditures Dépenses d'immobilisations et de réparations	
	Construction	Machinery and equipment Machines et outillages	Sub-total Total partiel	Construction	Machinery and equipment Machines et outillages	Sub-total Total partiel		
millions of dollars - millions de dollars								
Nova Scotia - Nouvelle-Écosse								
1983								
United States - États-Unis	16.0	17.7	33.7	X	X	22.5	56.2	17.1
Other foreign countries - Autres pays étrangers.....	3.7	73.5	77.2	X	X	53.4	130.6	39.7
Foreign countries - Total - Pays étrangers	19.7	91.2	110.9	18.3	57.6	75.9	186.8	56.8
Canada	12.9	88.5	101.4	10.1	30.4	40.5	141.9	43.1
Foreign countries and Canada - Total - Pays étrangers et Canada	32.6	179.9	212.5	28.4	88.0	116.4	328.9	100.0
1984								
United States - États-Unis	17.5	30.2	47.7	X	X	27.5	75.2	23.5
Other foreign countries - Autres pays étrangers.....	4.3	57.6	61.9	X	X	62.7	124.6	38.9
Foreign countries - Total - Pays étrangers	21.8	87.8	109.6	27.6	62.6	90.2	199.8	62.4
Canada	8.0	74.4	82.4	7.2	30.8	38.0	120.4	37.6
Foreign countries and Canada - Total - Pays étrangers et Canada	29.8	162.2	192.0	34.7	93.4	128.1	320.1	100.0
1985								
United States - États-Unis	22.4	40.5	62.9	X	X	X	X	X
Other foreign countries - Autres pays étrangers.....	1.9	80.1	82.0	X	X	X	X	X
Foreign countries - Total - Pays étrangers	24.3	120.6	144.9	23.0	67.7	90.7	235.6	69.5
Canada	9.0	53.5	62.5	7.3	33.2	40.5	103.0	30.4
Foreign countries and Canada - Total - Pays étrangers et Canada	33.2	174.3	207.5	30.3	100.9	131.2	338.7	100.0
New Brunswick - Nouveau-Brunswick								
1983								
United States - États-Unis	4.3	17.3	21.6	X	X	X	X	X
Other foreign countries - Autres pays étrangers.....	1.2	4.8	6.0	X	X	X	X	X
Foreign countries - Total - Pays étrangers	5.5	22.1	27.6	1.6	18.0	19.6	47.2	12.7
Canada	32.1	188.3	220.4	19.9	84.9	104.8	325.2	87.3
Foreign countries and Canada - Total - Pays étrangers et Canada	37.6	210.5	248.1	21.5	102.9	124.4	372.5	100.0
1984								
United States - États-Unis	X	X	X	X	X	X	X	X
Other foreign countries - Autres pays étrangers.....	X	X	X	X	X	X	X	X
Foreign countries - Total - Pays étrangers	1.7	23.8	25.5	1.0	6.5	7.5	33.0	11.7
Canada	17.3	103.7	121.0	17.8	111.1	128.9	249.9	88.3
Foreign countries and Canada - Total - Pays étrangers et Canada	19.0	127.7	146.7	18.8	117.5	136.3	283.0	100.0
1985								
United States - États-Unis	X	X	X	X	X	X	14.4	4.4
Other foreign countries - Autres pays étrangers.....	X	X	X	X	X	X	6.6	2.0
Foreign countries - Total - Pays étrangers	X	X	X	X	X	X	21.0	6.5
Canada	X	X	X	X	X	X	299.5	93.4
Foreign countries and Canada - Total - Pays étrangers et Canada	19.7	146.2	165.9	18.8	135.9	154.7	320.6	100.0

Note: Actual expenditures 1983, preliminary actual 1984, intentions 1985.
Nota: Dépenses réelles en 1983, dépenses réelles provisoires en 1984, perspectives 1985.

TABLE 6. Capital and Repair Expenditures for Manufacturing by Province and Country of Control - Continued

TABLEAU 6. Dépenses d'immobilisations et de réparations pour l'ensemble du secteur manufacturier selon la province et le pays de contrôle - suite

Province and country of control Province et pays de contrôle	Capital expenditures Dépenses d'immobilisations			Repair expenditures Dépenses de réparations			Capital and repair expenditures Dépenses d'immobilisations et de réparations	
	Construction	Machinery and equipment Machines et outillages	Sub-total Total partiel	Construction	Machinery and equipment Machines et outillages	Sub-total Total partiel		
millions of dollars - millions de dollars								
Québec								
1983								
United States - États-Unis	110.6	452.0	562.6	52.3	167.1	219.4	782.0	24.1
Other foreign countries - Autres pays étrangers	148.9	190.4	339.3	44.5	118.8	163.3	502.6	15.5
Foreign countries - Total - Pays étrangers	259.5	642.4	901.9	96.8	285.9	382.7	1284.6	39.6
Canada	234.1	951.6	1185.7	113.5	658.7	772.2	1957.9	60.4
Foreign countries and Canada - Total - Pays étrangers et Canada	493.6	1594.2	2087.8	210.3	944.6	1154.9	3242.7	100.0
1984								
United States - États-Unis	190.4	661.4	853.8	50.7	208.2	258.9	1112.7	27.0
Other foreign countries - Autres pays étrangers	149.0	277.2	426.2	45.7	138.8	184.5	610.7	14.8
Foreign countries - Total - Pays étrangers	339.4	940.6	1280.0	96.4	347.0	443.4	1723.4	41.8
Canada	284.4	1293.5	1577.9	125.9	693.5	819.4	2397.3	58.2
Foreign countries and Canada - Total - Pays étrangers et Canada	623.7	2234.2	2857.9	222.3	1040.5	1262.8	4120.7	100.0
1985								
United States - États-Unis	X	X	848.9	55.7	226.2	281.9	1130.8	23.5
Other foreign countries - Autres pays étrangers	X	X	833.8	51.1	147.2	198.3	1032.1	21.4
Foreign countries - Total - Pays étrangers	399.4	1283.3	1682.7	106.8	373.4	480.2	2162.9	44.9
Canada	259.3	1490.1	1749.4	128.2	768.1	896.3	2645.7	55.0
Foreign countries and Canada - Total - Pays étrangers et Canada	658.6	2773.4	3432.0	234.9	1141.6	1376.5	4808.5	100.0
Ontario								
1983								
United States - États-Unis	393.2	1542.7	1935.9	155.4	830.8	986.2	2922.1	46.1
Other foreign countries - Autres pays étrangers	58.8	257.5	316.3	36.4	135.6	172.0	488.3	7.7
Foreign countries - Total - Pays étrangers	452.0	1800.2	2252.2	191.8	966.4	1158.2	3410.4	53.8
Canada	268.5	1367.2	1635.7	151.6	1146.9	1298.5	2934.2	46.2
Foreign countries and Canada - Total - Pays étrangers et Canada	720.5	3167.6	3888.1	343.4	2113.3	2456.7	6344.8	100.0
1984								
United States - États-Unis	392.8	1589.1	1981.9	203.7	897.9	1101.6	3083.5	44.6
Other foreign countries - Autres pays étrangers	84.1	325.8	409.9	33.2	147.5	180.7	590.6	8.5
Foreign countries - Total - Pays étrangers	476.9	1914.9	2391.8	236.9	1045.4	1282.3	3674.1	53.1
Canada	297.7	1411.6	1709.3	186.4	1346.8	1533.2	3242.5	46.9
Foreign countries and Canada - Total - Pays étrangers et Canada	774.5	3326.6	4101.1	423.4	2392.6	2816.0	6917.1	100.0
1985								
United States - États-Unis	557.1	2329.3	2886.4	202.8	945.9	1148.7	4035.1	46.3
Other foreign countries - Autres pays étrangers	226.8	371.6	598.4	32.8	154.9	187.7	786.1	9.0
Foreign countries - Total - Pays étrangers	783.9	2700.9	3484.8	235.6	1100.8	1336.4	4821.2	55.4
Canada	304.4	2042.1	2346.5	185.3	1350.2	1535.5	3882.0	44.6
Foreign countries and Canada - Total - Pays étrangers et Canada	1088.5	4742.1	5830.6	421.1	2450.8	2871.9	8702.5	100.0

Note: Actual expenditures 1983, preliminary actual 1984, intentions 1985.
Note: Dépenses réelles en 1983, dépenses réelles provisoires en 1984, perspectives 1985.

TABLE 6. Capital and Repair Expenditures for Manufacturing by Province and Country of Control - Continued

TABLEAU 6. Dépenses d'immobilisations et de réparations pour l'ensemble du secteur manufacturier selon la province et le pays de contrôle - suite

Province and country of control Province et pays de contrôle	Capital expenditures Dépenses d'immobilisations			Repair expenditures Dépenses de réparations			Capital and repair expenditures Dépenses d'immobilisations et de réparations	
	Construction	Machinery and equipment Machines et outillages	Sub-total Total partiel	Construction	Machinery and equipment Machines et outillages	Sub-total Total partiel		
millions of dollars - millions de dollars								
Manitoba								
1983								
United States - États-Unis	3.9	17.0	20.9	2.4	9.1	11.5	32.4	15.8
Other foreign countries - Autres pays étrangers	5.9	11.5	17.4	3.5	10.2	13.7	31.1	15.2
Foreign countries - Total - Pays étrangers	9.8	28.5	38.3	5.9	19.3	25.2	63.5	31.0
Canada	9.8	59.4	69.2	11.3	60.6	71.9	141.1	68.9
Foreign countries and Canada - Total - Pays étrangers et Canada	19.6	88.1	107.7	17.2	79.9	97.1	204.8	100.0
1984								
United States - États-Unis	3.8	15.5	19.3	2.2	10.8	13.0	32.3	13.2
Other foreign countries - Autres pays étrangers	2.2	17.0	19.2	1.3	8.4	9.7	28.9	11.8
Foreign countries - Total - Pays étrangers	6.0	32.5	38.5	3.5	19.2	22.7	61.2	25.1
Canada	12.1	89.3	101.4	9.8	71.5	81.3	182.7	74.9
Foreign countries and Canada - Total - Pays étrangers et Canada	18.1	121.9	140.0	13.3	90.6	103.9	243.9	100.0
1985								
United States - États-Unis	X	X	17.0	2.6	11.8	14.4	31.4	11.3
Other foreign countries - Autres pays étrangers	X	X	16.6	1.4	8.5	9.9	26.5	9.4
Foreign countries - Total - Pays étrangers	3.4	30.2	33.6	4.0	20.3	24.3	57.9	20.7
Canada	11.2	125.2	136.4	10.4	74.8	85.2	221.6	79.2
Foreign countries and Canada - Total - Pays étrangers et Canada	14.6	155.6	170.2	14.3	95.0	109.3	279.5	100.0
Saskatchewan								
1983								
United States - États-Unis	X	X	2.3	X	X	2.1	4.4	2.7
Other foreign countries - Autres pays étrangers	X	X	5.8	X	X	6.4	12.2	7.6
Foreign countries - Total - Pays étrangers	1.3	6.8	8.1	1.4	7.1	8.5	16.6	10.4
Canada	18.5	77.6	96.1	9.0	38.3	47.3	143.4	89.6
Foreign countries and Canada - Total - Pays étrangers et Canada	19.8	84.5	104.3	10.4	45.4	55.8	160.1	100.0
1984								
United States - États-Unis	X	X	3.5	X	X	X	X	X
Other foreign countries - Autres pays étrangers	X	X	8.1	X	X	X	X	X
Foreign countries - Total - Pays étrangers	X	X	11.6	X	X	13.8	25.4	13.5
Canada	X	X	100.7	X	X	61.5	162.2	86.5
Foreign countries and Canada - Total - Pays étrangers et Canada	26.1	86.7	112.8	11.7	63.6	75.3	188.1	100.0
1985								
United States - États-Unis	X	X	2.6	X	X	X	X	X
Other foreign countries - Autres pays étrangers	X	X	8.1	X	X	X	X	X
Foreign countries - Total - Pays étrangers	0.9	9.8	10.7	2.1	13.2	15.3	26.0	9.2
Canada	60.4	125.7	186.1	10.1	58.8	68.9	255.0	90.7
Foreign countries and Canada - Total - Pays étrangers et Canada	61.5	135.8	197.3	12.2	72.1	84.3	281.6	100.0

Note: Actual expenditures 1983, preliminary actual 1984, intentions 1985.
Nota: Dépenses réelles en 1983, dépenses réelles provisoires en 1984, perspectives 1985.

TABLE 6. Capital and Repair Expenditures for Manufacturing by Province and Country of Control - Continued

TABLEAU 6. Dépenses d'immobilisations et de réparations pour l'ensemble du secteur manufacturier selon la province et le pays de contrôle - suite

Province and country of control Province et pays de contrôle	Capital expenditures Dépenses d'immobilisations			Repair expenditures Dépenses de réparations			Capital and repair expenditures Dépenses d'immobilisations et de réparations	
	Construction	Machinery and equipment Machines et outillages	Sub-total Total partiel	Construction	Machinery and equipment Machines et outillages	Sub-total Total partiel		
millions of dollars - millions de dollars								
Alberta								
1983								
United States - États-Unis	X	X	418.1	43.5	100.9	144.4	562.5	29.0
Other foreign countries - Autres pays étrangers	X	X	580.6	1.4	41.1	42.5	623.1	32.2
Foreign countries - Total - Pays étrangers	345.1	653.6	998.7	44.9	142.0	186.9	1185.6	61.2
Canada	123.2	498.2	621.4	24.2	106.7	130.9	752.3	38.8
Foreign countries and Canada - Total - Pays étrangers et Canada	468.3	1152.0	1620.3	69.1	248.7	317.8	1938.1	100.0
1984								
United States - États-Unis	X	X	228.5	55.1	113.4	168.5	397.0	35.1
Other foreign countries - Autres pays étrangers	X	X	261.0	4.6	52.3	56.9	317.9	28.1
Foreign countries - Total - Pays étrangers	164.4	325.1	489.5	59.7	165.7	225.4	714.9	63.2
Canada	55.4	221.4	276.8	23.9	115.3	139.2	416.0	36.8
Foreign countries and Canada - Total - Pays étrangers et Canada	219.7	546.7	766.4	83.6	281.0	364.6	1131.0	100.0
1985								
United States - États-Unis	42.2	140.9	183.1	54.8	120.8	175.6	358.7	40.3
Other foreign countries - Autres pays étrangers	4.6	39.6	44.2	12.4	60.9	73.3	117.5	13.2
Foreign countries - Total - Pays étrangers	46.8	180.5	227.3	67.2	181.7	248.9	476.2	53.5
Canada	46.7	215.1	261.8	28.4	122.4	150.8	412.6	46.4
Foreign countries and Canada - Total - Pays étrangers et Canada	93.6	395.8	489.4	95.7	304.1	399.8	889.2	100.0
British Columbia - Colombie-Britannique								
1983								
United States - États-Unis	31.5	103.2	134.7	12.8	135.6	148.4	283.1	24.1
Other foreign countries - Autres pays étrangers	15.2	60.8	76.0	7.5	60.5	68.0	144.0	12.3
Foreign countries - Total - Pays étrangers	46.7	164.0	210.7	20.3	196.1	216.4	427.1	36.4
Canada	41.3	282.9	324.2	55.2	365.9	421.1	745.3	63.6
Foreign countries and Canada - Total - Pays étrangers et Canada	88.0	447.0	535.0	75.5	562.0	637.5	1172.5	100.0
1984								
United States - États-Unis	33.0	133.3	166.3	13.4	122.3	135.7	302.0	21.8
Other foreign countries - Autres pays étrangers	13.8	60.5	74.3	8.0	73.6	81.6	155.9	11.3
Foreign countries - Total - Pays étrangers	46.8	193.8	240.6	21.4	195.9	217.3	457.9	33.1
Canada	70.7	410.6	481.3	55.7	388.8	444.5	925.8	66.9
Foreign countries and Canada - Total - Pays étrangers et Canada	117.6	604.6	722.2	77.0	584.8	661.8	1384.0	100.0
1985								
United States - États-Unis	26.8	126.1	152.9	17.7	125.5	143.2	296.1	19.1
Other foreign countries - Autres pays étrangers	10.9	144.1	155.0	8.3	74.7	83.0	238.0	15.3
Foreign countries - Total - Pays étrangers	37.7	270.2	307.9	26.0	200.2	226.2	534.1	34.4
Canada	56.4	506.4	562.8	58.3	393.1	451.4	1014.2	65.5
Foreign countries and Canada - Total - Pays étrangers et Canada	94.1	777.1	871.2	84.2	593.4	677.6	1548.8	100.0

Note: Actual expenditures 1983, preliminary actual 1984, intentions 1985.

Nota: Dépenses réelles en 1983, dépenses réelles provisoires en 1984, perspectives 1985.

TABLE 6. Capital and Repair Expenditures for Manufacturing by Province and Country of Control - Concluded

TABLÉAU 6. Dépenses d'immobilisations et de réparations pour l'ensemble du secteur manufacturier selon la province et le pays de contrôle - fin

Province and country of control Province et pays de contrôle	Capital expenditures Dépenses d'immobilisations			Repair expenditures Dépenses de réparations			Capital and repair expenditures Dépenses d'immobilisations et de réparations	
	Construction	Machinery and equipment Machines et outillages	Sub-total Total partiel	Construction	Machinery and equipment Machines et outillages	Sub-total Total partiel		
millions of dollars - millions de dollars								
Yukon and Northwest Territories Yukon et Territoires du Nord-Ouest								
1983								
United States - États-Unis	0.6	0.2	0.8	1.0	0.3	1.3	2.1	100.0
Other foreign countries - Autres pays étrangers	-	-	-	-	-	-	-	-
Foreign countries - Total - Pays étrangers	0.6	0.2	0.8	1.0	0.3	1.3	2.1	100.0
Canada	-	-	-	-	-	-	-	-
Foreign countries and Canada - Total - Pays étrangers et Canada	0.6	0.2	0.8	1.0	0.3	1.3	2.1	100.0
1984								
United States - États-Unis	0.5	0.1	0.6	0.1	-	0.1	0.7	77.7
Other foreign countries - Autres pays étrangers	-	-	-	-	-	-	-	-
Foreign countries - Total - Pays étrangers	0.5	0.1	0.6	0.1	-	0.1	0.7	77.7
Canada	0.1	0.1	0.2	-	-	-	0.2	22.2
Foreign countries and Canada - Total - Pays étrangers et Canada	0.6	0.2	0.8	0.1	-	0.1	0.9	100.0
1985								
United States - États-Unis	1.1	0.2	1.3	0.1	-	0.1	1.4	82.3
Other foreign countries - Autres pays étrangers	-	-	-	-	-	-	-	-
Foreign countries - Total - Pays étrangers	1.1	0.2	1.3	0.1	-	0.1	1.4	82.3
Canada	-	0.1	0.1	0.1	0.1	0.2	0.3	17.6
Foreign countries and Canada - Total - Pays étrangers et Canada	1.1	0.3	1.4	0.2	0.1	0.3	1.7	100.0

Note: Actual expenditures 1983, preliminary actual 1984, intentions 1985.
Nota: Dépenses réelles en 1983, dépenses réelles provisoires en 1984, perspectives 1985.

CONCEPTS AND METHODOLOGY

Each establishment in the annual Censuses of Logging, Mines and Manufactures has been given a country of control designation based on the country of control of the enterprise of which it forms a part. An enterprise is a collection of one or more commonly controlled legal entities each of which may comprise one or more plants or establishments. The country of control of the enterprise is identified by tracing the inter-company ownership links to the country of residence of the ultimate parent or owner of the enterprise.(1)

The main source of information on enterprise structure and country of control was **Inter-corporate Ownership, 1983** (Catalogue No. 61-517). This was supplemented by other sources of which a complete list is given in **Structural Aspects of Domestic and Foreign Control in the Manufacturing, Mining, and Forestry Industries, 1970-1972**, page 15 (Catalogue No. 31-523). One additional source used was the Foreign Investment Review Agency decisions on acquisitions and new investments. These sources cover major changes that have occurred up to the end of 1984. The 1985 forecast capital expenditures are based mainly on the 1984 ownership structure but also take into account major known changes that occur in the early part of the 1985 year up to when processing comes to a close. Data on capital expenditures are allocated to the last enterprise and country of control recorded in each of the respective years. Where control changes have occurred, this may result in some minor misallocation where capital and repair expenditures took place earlier in the year when the establishment was under different control.

The forestry, mining and manufacturing portion of the capital expenditures survey consists of an industry sample, taken from the annual Censuses of Logging, Mines and Manufactures which includes all major establishments. In addition, large new projects under construction and not yet in production are also surveyed. The data collected from

(1) Detailed definitions of the above enterprise and country of control concepts are given in **Industrial Organization and Concentration in the Manufacturing, Mining and Logging Industries** (Catalogue No. 31-402) and **Domestic and Foreign Control of Manufacturing, Mining and Logging Establishments in Canada** (Catalogue No. 31-401).

CONCEPTS ET MÉTHODOLOGIE

On a attribué à chaque établissement relevé dans les recensements annuels de l'abattage, des mines et des manufactures un pays de contrôle, qui est celui de l'entreprise à laquelle appartient l'établissement. Une entreprise se compose de toutes les personnes morales soumises à un contrôle commun; une personne morale peut compter plusieurs établissements. Le pays de contrôle de l'entreprise est obtenu en retraçant ses liens de parenté au pays de résidence de la dernière société mère (ou propriétaire) de l'entreprise(1).

Les données de 1983 sur les **Liens de parenté entre corporations** (n° 61-517 au catalogue) ont constitué la principale source d'information sur la structure et le pays de contrôle des entreprises. On a aussi fait appel à d'autres sources, dont la liste complète figure à la page 15 de **Les aspects structureux du contrôle national et étranger dans les industries manufacturières, minières et forestières, 1970-1972** (n° 31-523 au catalogue). On s'est également servi des décisions rendues par l'Agence d'examen de l'investissement étranger en matière d'acquisitions et de nouveaux investissements. Ensemble, ces sources font état des modifications importantes apportées jusqu'à la fin de 1984. Les prévisions des dépenses en immobilisations pour 1985 se fondent principalement sur la structure des liens de parenté de 1984. Cependant, elles tiennent également compte des principaux changements connus qui sont survenus depuis le début de 1985 jusqu'à la fin du traitement des données. Les dépenses en immobilisations sont attribuées à la dernière entreprise et au dernier pays de contrôle enregistrés pour chacune des années en cause. L'attribution du pays de contrôle peut ne pas être tout à fait conforme à la réalité si le contrôle a changé de main et que les immobilisations et les répartitions ont eu lieu au cours de la même année, mais avant les changements.

La partie de l'enquête sur les dépenses en immobilisations qui a trait aux forêts, aux mines et à la fabrication provient d'un échantillon d'industries qu'on a tiré des recensements annuels de l'abattage, des mines et des manufactures et englobe les principaux établissements. Les nouveaux projets d'envergure en voie de réalisation mais non encore exploités sont aussi recensés.

(1) Pour une explication détaillée des notions d'entreprise et de pays de contrôle, consulter respectivement **Organisation des industries et concentration dans le secteur de la fabrication, des mines et de l'abattage** (n° 31-402 au catalogue) et **Le contrôle national et étranger des établissements du secteur de la fabrication, des mines et de l'abattage au Canada** (n° 31-401 au catalogue).

the sample are then adjusted to arrive at estimates for the industry as a whole. The industry-level adjustments which are usually relatively small represent capital expenditures for those small unsurveyed and non-reporting establishments which are mainly Canadian controlled and thus all ascribed to the latter. The internal establishment identification numbering system used within these industries by both surveys permitted the enterprise and country of control designations to be transferred from the Censuses to matching establishments in the Survey of Capital Expenditures for the major part of the total.

Capital expenditures includes the cost of the new machinery and equipment, plants, buildings, engineering and other construction, as well as certain capitalized repair costs which are expected to lengthen the life of the assets involved. Non-capitalized repair expenditures are those which maintain the operating efficiency of the existing capital stock, yet exclude routine maintenance costs.(2) Capital items charged to operating expenses in manufacturing have not been allocated to its individual industries but are included in the manufacturing industry total at the Canada and provincial level.

Comparability with the United States Data

The present report differs in several ways from statistics published by the United States Department of Commerce on capital expenditures in Canada by majority-owned foreign affiliates of United States companies.(3) First, the enterprise and country of control designations in this report, even though determined at the level of the owning enterprise, are assigned to the individual establishments comprising the enterprise and serve as the tabulating units. The United States tabulations are based on company-level data and most of the largest companies being surveyed are multi-establishment and frequently multi-industry. Hence, industry statistics based on establishment data are more homogeneous and more precise than those based on company data. (They also have the

(2) For more complete descriptions of the above concepts see Section V, **Private and Public Investment in Canada** (Catalogue No. 61-205).

(3) The study entitled "Capital Expenditures by Majority-Owned Foreign Affiliates of United States Companies" is published annually in the **Survey of Current Business** by the Bureau of Economic Analysis, United States Department of Commerce. For further information see the March 1985 issue.

Les données recueillies auprès de l'échantillon sont ensuite ajustées pour donner les estimations relatives à l'ensemble de l'industrie. Les ajustements apportés au niveau de l'industrie sont habituellement peu importants; comme ils portent sur les immobilisations des petits établissements non recensés et non déclarants qui sont surtout contrôlés au Canada, c'est à ce pays qu'ils sont imputés. Grâce au système interne d'identification des établissements, commun aux deux enquêtes en ce qui a trait à ces industries on a pu, dans la plupart des cas, faire passer les désignations des entreprises et des pays de contrôle du recensement aux établissements correspondants de l'enquête sur les dépenses en immobilisations.

Les immobilisations englobent le coût des machines et du matériel neufs, des usines, des bâtiments, des travaux de génie et des autres travaux de construction, ainsi que certaines réparations capitalisées destinées à prolonger la vie des biens en cause. Les réparations non capitalisées sont celles qui maintiennent les biens d'équipement en bon état de fonctionnement; elles excluent toutefois les coûts d'entretien courants(2). Les biens-capitaux imputés sur les dépenses d'exploitation du secteur de la fabrication n'ont pas été répartis entre ses diverses industries; ils sont toutefois pris en compte pour l'ensemble des industries manufacturières au niveau du pays et des provinces.

Comparabilité avec les données américaines

La présente publication se distingue à plusieurs chapitres des statistiques publiées par le **United States Department of Commerce** sur les immobilisations effectuées au Canada par les entreprises étrangères où les sociétés américaines ont une participation majoritaire(3). Premièrement, même si elles sont déterminées au niveau de l'entreprise mère, les désignations des entreprises et des pays de contrôle qui figurent dans ce bulletin sont attribuées aux établissements qui font partie de l'entreprise et qui servent d'unités de calcul. Par contre, les chiffres américains sont fondés sur des données recueillies au niveau des sociétés et la plupart des grandes sociétés visées par l'enquête comptent plusieurs établissements et exercent une activité dans plusieurs industries. Ainsi, les statistiques industrielles qui sont calculées à partir des données

(2) Pour plus de détails sur ces notions, voir la section V de **Investissements privés et publics au Canada** (n° 61-205 au catalogue).

(3) Le bulletin intitulé "Capital Expenditures by Majority-Owned Foreign Affiliates of United States Companies" est publié chaque année dans le **Survey of Current Business** du Bureau of Economic Analysis, United States Department of Commerce. Pour plus de détails, consulter le numéro de mars 1985.

advantage that they can be further subdivided geographically, since establishments unlike multi-plant companies are located at a single physical location.) Secondly, the comparability of industry statistics is restricted by the different industrial classifications used in both countries. Finally, the definition of capital expenditures differs in that the United States statistics include expenditures for land as well as the acquisition of existing real property, plant and equipment.

In addition data on repair expenditures are not published in the United States report but are available in the present one.

sur les établissements sont plus homogènes et plus précises que celles qui sont calculées à partir des données sur les sociétés. (Elles comportent en outre l'avantage de permettre une ventilation géographique, car les établissements, contrairement aux sociétés comptant plusieurs usines, sont physiquement situés en un seul endroit.) Deuxièmement, la comparabilité des statistiques industrielles est restreinte par les divergences entre la classification des activités économiques utilisée dans chaque pays. Enfin, les définitions des immobilisations ne sont pas les mêmes; les chiffres américains englobent les dépenses au titre du terrain ainsi que l'achat de biens immobiliers, d'usines et de matériel existants.

De plus, les dépenses en réparations ne sont pas publiées dans le rapport américain, alors qu'elles le sont dans la présente publication.

SELECTED PUBLICATIONS DEALING WITH INVESTMENT ACTIVITY

Catalogue

Annual

- 13-211 Fixed Capital Flows and Stocks, Bil.
61-205 Private and Public Investment in Canada, Intentions, Bil.
61-206 Private and Public Investment in Canada, Revised Intentions, Bil.
61-214 Investment Statistics - Manufacturing Sub-industries, and Selected Energy Related Industries, Intentions, Bil.
61-215 Capital Expenditures of Domestic and Foreign Controlled Establishments in Manufacturing, Mining, and Forestry, Bil.
61-216 Investment Statistics - Exploration, Development, Capital and Repair Expenditures by Mining and Exploration Companies, Bil.
64-201 Construction in Canada, Bil.
64-203 Building Permits, Bil.

Quarterly

- 31-003 Capacity Utilization Rates in Canadian Manufacturing, Bil.

Monthly

- 64-001 Building Permits, Bil.
64-002 Housing Starts and Completions, Bil. (Formerly New Residential Construction)

Occasional

- 13-568 Fixed Capital Flows and Stocks, Bil.
61-518 Investment Statistics - Manufacturing Sub-industries, Canada, Bil.

Bil. - Bilingual

In addition to the selected publications listed above, Statistics Canada publishes a wide range of statistical reports on Canadian economic and social affairs. A comprehensive catalogue of all current publications is available free on request from Statistics Canada, Ottawa (Canada), K1A 0T6.

CERTAINES PUBLICATIONS RELATIVES AUX IMMOBILISATIONS

Catalogue

Annuel

- 13-211 Flux et stocks de capital fixe, Bil.
61-205 Investissements privés et publics au Canada, Perspective, Bil.
61-206 Investissements privés et publics au Canada, Perspective révisée, Bil.
61-214 Statistiques des investissements - Sous-industries manufacturières et certaines industries énergétiques, Perspective, Bil.
61-215 Les immobilisations des établissements manufacturiers, miniers et forestiers sous contrôle national et étranger, Bil.
61-216 Statistique des investissements - Dépenses d'exploration, de mise en valeur, d'immobilisations et de réparations par les compagnies minières et d'exploration, Bil.
64-201 La construction au Canada, Bil.
64-203 Permis de bâtir, Bil.

Trimestriel

- 31-003 Taux d'utilisation de la capacité dans les industries manufacturières au Canada, Bil.

Mensuel

- 64-001 Permis de bâtir, Bil.
64-002 Logements mis en chantier et parachevés, Bil. (Auparavant, Construction domiciliaire neuve)

Occasionnel

- 13-568 Flux et stocks de capital fixe, Bil.
61-518 Statistique des investissements - Sous industries manufacturières, Canada, Bil.

Bil. - Bilingue

Outre les publications ci-dessus énumérées, Statistique Canada publie une grande variété de rapports statistiques sur le Canada tant dans le domaine économique que social. On peut se procurer gratuitement un catalogue complet des publications courantes à Statistique Canada, Ottawa (Canada), K1A 0T6.

SELECTED PUBLICATIONS

The following are publications of the Business Microdata Integration and Analysis Section and joint publications with other divisions of Statistics Canada:

Catalogue

Annual

- 61-215 Capital Expenditures of Domestic and Foreign Controlled Establishments in Manufacturing, Mining and Forestry, Bil.

Biennial

- 31-401 Domestic and Foreign Control of Manufacturing, Mining and Logging Establishments in Canada, 1981
- 31-402 Industrial Organization and Concentration in the Manufacturing, Mining and Logging Industries, 1982

Occasional

- 13-573 Employment by Domestic and Foreign Controlled Enterprises in Canada, 1975
- 13-574 Employment by Domestic and Foreign Controlled Enterprises in Canada: A Provincial Analysis, 1975
- 13-523 Structural Aspects of Domestic and Foreign Control in the Manufacturing, Mining and Forestry Industries, 1970-1972
- 63-539 Concentration and Foreign Control in Retail and Wholesale Trade in Canada, 1979
- 67-507 Mergers, Plant Openings and Closings of Large Transnational and Other Enterprises, 1970-1976
- 67-509 Canadian Imports by Domestic and Foreign Controlled Enterprises, 1980

Non-catalogued

Employment in Canada and Abroad by Leading Canadian Controlled Transnational Enterprises, 1978

CHOIX DE PUBLICATIONS

Suivants sont les publications de la section de l'intégration et analyse de microdonnées d'entreprises et les publications conjointes avec d'autres divisions de Statistique Canada:

Catalogue

Annuel

- 61-215 Les immobilisations des établissements manufacturiers, miniers et forestiers sous contrôle national et étranger, Bil.

Biennal

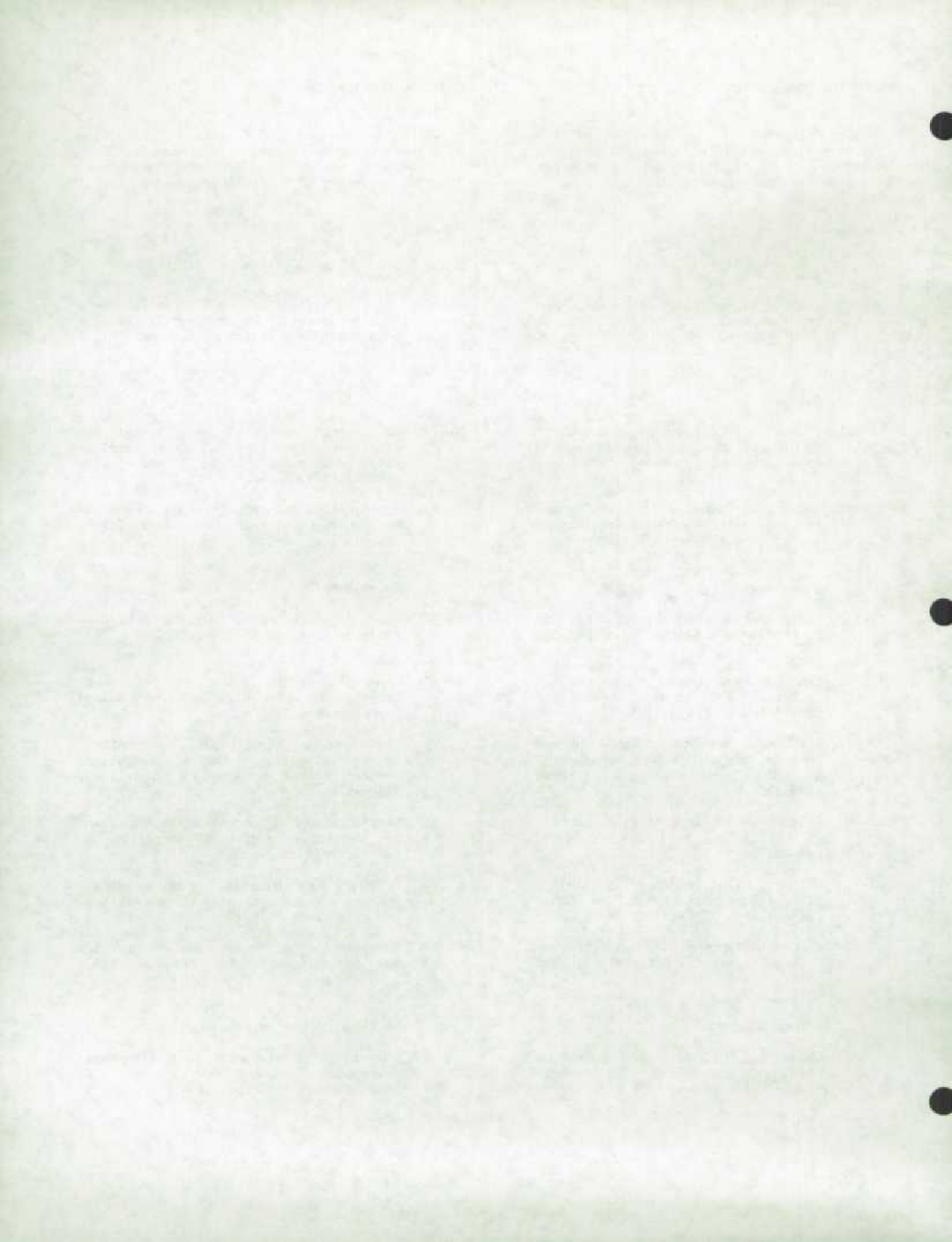
- 31-401 Le contrôle national et étranger des établissements du secteur de la fabrication, des mines et de l'abattage au Canada, 1981
- 31-402 Organisation des industries et concentration dans le secteur de la fabrication, des mines et de l'abattage, 1982

Occasionnel

- 13-573 L'emploi dans les entreprises sous contrôle national et étranger, 1975
- 13-574 L'emploi dans les entreprises sous contrôle national et étranger: Une analyse par province, 1975
- 13-523 Les aspects structureaux du contrôle national et étranger dans les industries manufacturières, minières et forestières, 1970-1972
- 63-539 Concentration et contrôle étranger dans les commerces de gros et de détail au Canada, 1979
- 67-507 Fusions, ouvertures et fermetures d'usines des grandes entreprises transnationales et autres, 1970-1976
- 67-509 Importations au Canada des entreprises sous contrôle national et étranger, 1980

Ne figurant pas au catalogue

Les effectifs au Canada et à l'étranger des grandes entreprises transnationales sous contrôle canadien, 1978







STATISTICS CANADA LIBRARY
BIBLIOTHÈQUE STATISTIQUE CANADA



1010551451