

## ÉVALUATION DU MARCHÉ DE L'HABITATION

Ottawa<sup>1</sup>

SOCIÉTÉ CANADIENNE D'HYPOTHÈQUES ET DE LOGEMENT

quatrième trimestre de 2017

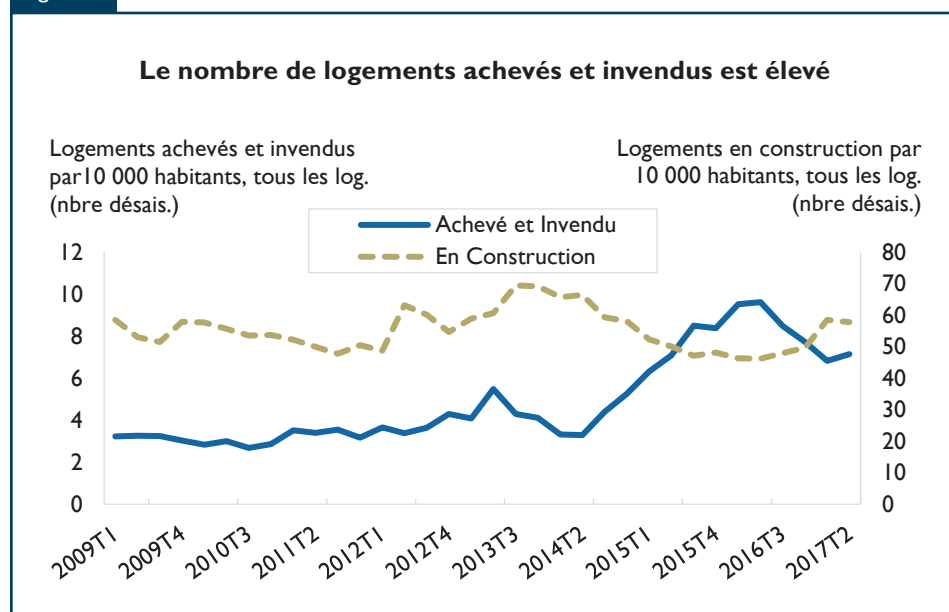
## Signes modérés de construction excessive

- L'accumulation des stocks est due en grande partie aux logements en copropriété achevés et invendus, qui continuent de contribuer aux signes modérés de construction excessive<sup>2</sup> (Figure 1).

Pleins feux sur le marché des logements existants<sup>3</sup>

- Au deuxième trimestre de 2017, les ventes ont atteint des sommets inégalés, contrairement à la tendance observée en Ontario.
- Du côté des logements en propriété absolue, où les ventes ont augmenté depuis le premier trimestre de 2017 et les inscriptions ont diminué, les conditions sont devenues favorables aux vendeurs. Les variations de la demande et de l'offre de copropriétés s'étant, quant à elles, suivies de près, le marché est resté équilibré.

Figure 1

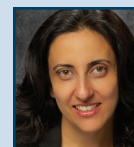


Sources : Statistique Canada et SCHL (calcul). Dernier point de données : T2 2017

<sup>1</sup> partie ontarienne de la RMR d'Ottawa-Gatineau<sup>2</sup> Les résultats ont été obtenus à partir des données de la fin de juin 2017 et des renseignements sur le marché disponibles à la fin de septembre 2017. La SCHL suit l'évolution du marché de façon continue et diffusera des mises à jour de l'EMH tous les trimestres. La méthodologie est présentée plus en détail dans le [rapport national de l'EMH](#).<sup>3</sup> À moins d'indications contraires, les références dans cette partie se rapportent à des données désaisonnaliséesRésultats en bref  
RMR d'Ottawa

	juil. 2017	oct. 2017
Surchauffe	Faible	Faible
Accélération des prix	Faible	Faible
Surévaluation	Faible	Faible
Construction excessive	Modéré	Modéré
Évaluation globale	Faible	Faible

Degré de vulnérabilité  
■ Élevé ■ Modéré ■ Faible



Anne-Marie M Shaker  
 Analyste principale de  
 marché, SCHL

« Nous détectons des signes modérés de construction excessive à Ottawa en raison du nombre élevé d'appartements en copropriété achevés et invendus par rapport aux indicateurs démographiques. »

ABONNEZ-VOUS  
MAINTENANT!

à cette publication et à d'autres rapports du CAM en passant par le Bureau de commandes, à l'adresse [www.schl.ca/marchedelhabitation](http://www.schl.ca/marchedelhabitation). C'est pratique et rapide! Vous pouvez consulter, imprimer ou télécharger les publications, ou encore vous y abonner et les recevoir par courriel, le jour même où elles sont diffusées. Mieux encore, la version électronique des produits nationaux standards est maintenant gratuite.

## LA SCHL AIDE LES CANADIENS A REpondre A LEURS BESOINS EN MATIERE DE LOGEMENT.

La Société canadienne d'hypothèques et de logement (SCHL) aide les Canadiens à répondre à leurs besoins en matière de logement depuis plus de 70 ans. En tant qu'autorité en matière d'habitation au Canada, elle contribue à la stabilité du marché de l'habitation et du système financier, elle vient en aide aux Canadiens dans le besoin et elle fournit des résultats de recherches et des conseils impartiaux aux gouvernements, aux consommateurs et au secteur de l'habitation du pays. La SCHL exerce ses activités en s'appuyant sur trois principes fondamentaux : gestion prudente des risques, solide gouvernance d'entreprise et transparence.

Pour obtenir des renseignements supplémentaires, veuillez consulter le site Web de la SCHL à <http://www.schl.ca> ou suivez-nous sur [Twitter](#), [LinkedIn](#), [Facebook](#) et [YouTube](#).

Vous pouvez aussi communiquer avec nous par téléphone, au 1-800-668-2642, ou par télécopieur, au 1-800-245-9274. De l'extérieur du Canada : 613-748-2003 (téléphone); 613-748-2016 (télécopieur).

La Société canadienne d'hypothèques et de logement souscrit à la politique du gouvernement fédéral sur l'accès des personnes handicapées à l'information. Si vous désirez obtenir la présente publication sur des médias substituts, composez le 1-800-668-2642.

La gamme complète des publications nationales standards du Centre d'analyse de marché (CAM) est offerte gratuitement, en format électronique, sur le site Web de la SCHL. Vous pouvez consulter, imprimer ou télécharger les éditions déjà parues, ou encore vous abonner aux futures éditions et recevoir automatiquement, par courriel, de l'information sur le marché le jour même où elle est diffusée : c'est rapide et pratique! Visitez le <http://www.schl.ca/marchedelhabitation>.

Pour en savoir davantage au sujet du CAM et de la mine de renseignements sur le marché de l'habitation qu'il met à votre disposition, rendez-vous au <http://www.schl.ca/marchedelhabitation>.

Pour vous abonner à la version papier des publications du CAM, veuillez composer le 1-800-668-2642.

©2017, Société canadienne d'hypothèques et de logement. Tous droits réservés. La SCHL autorise toute utilisation raisonnable du contenu de la présente publication, à la condition toutefois que ce soit à des fins personnelles, pour des recherches d'affaires ou d'intérêt public, ou encore dans un but éducatif. Elle accorde le droit d'utiliser le contenu à titre de référence générale dans des analyses écrites ou dans la présentation de résultats, de conclusions ou de prévisions, et de citer de façon limitée les données figurant dans la présente publication. La SCHL autorise également l'utilisation raisonnable et restreinte du contenu de ses rapports dans des publications commerciales, sous réserve des conditions susmentionnées. Elle conserve toutefois le droit d'exiger, pour une quelconque raison, l'interruption d'une telle utilisation.

Chaque fois que le contenu d'une publication de la SCHL est utilisé, y compris les données statistiques, il faut en indiquer la source comme suit :

Source : SCHL (ou, selon le cas, « Adaptation de données provenant de la SCHL »), titre de la publication, année et date de diffusion.

À défaut de quoi ledit contenu ne peut être reproduit ni transmis à quiconque. Lorsqu'une organisation se procure une publication, elle ne doit pas en donner l'accès à des personnes qui ne sont pas à son emploi. La publication ne peut être affichée, que ce soit en partie ou en totalité, dans un site Web qui serait ouvert au public ou accessible à des personnes qui ne travaillent pas directement pour l'organisation. Pour obtenir la permission d'utiliser le contenu d'une publication d'analyse de marché de la SCHL à des fins autres que celles susmentionnées ou de reproduire de grands extraits ou l'intégralité des publications d'analyse de marché de la SCHL, veuillez remplir le [Formulaire de demande de reproduction de documents protégés par les droits d'auteur de la SCHL](#) et le faire parvenir au Centre canadien de documentation sur l'habitation (CCDH) par courriel, à l'adresse suivante : [chic@schl.ca](mailto:chic@schl.ca). Veuillez fournir les informations suivantes au CCDH : Titre de la publication, année et date de diffusion.

Sans limiter la portée générale de ce qui précède, il est interdit de traduire un extrait de publication sans l'autorisation préalable écrite de la Société canadienne d'hypothèques et de logement.

Les renseignements, analyses et opinions contenus dans cette publication sont fondés sur diverses sources jugées fiables, mais leur exactitude ne peut être garantie, et ni la Société canadienne d'hypothèques et de logement ni ses employés n'en assument la responsabilité.

# Marché de l'habitation : notre savoir à votre service

## RAPPORTS GRATUITS EN LIGNE

*Des données et des analyses aux échelles locale, régionale et nationale qui portent sur la conjoncture des marchés et les tendances futures.*

- Statistiques du logement au Canada
- Rapport sur les copropriétaires
- Bulletin mensuel d'information sur le logement
- Évaluation du marché de l'habitation
- Le marché sous la loupe
- Actualités habitation – Tableaux
- Perspectives du marché de l'habitation, Canada
- Perspectives du marché de l'habitation : faits saillants – régions et le nord
- Perspectives du marché de l'habitation – (Canada et principaux centres urbains)
- Tableaux de données sur le marché de l'habitation – Quelques centres urbains du Centre-Sud de l'Ontario
- Données provisoires sur les mises en chantier
- Rapports sur le marché locatif : Faits saillants – Canada et les provinces
- Rapports sur le marché locatif – Grands centres
- Construction résidentielle en bref, centres urbains des Prairies
- Rapport sur les résidences pour personnes âgées

## TABLEAUX DE DONNÉES EN LIGNE GRATUITS

- Données sur la construction de maisons neuves par municipalité
- Tableaux de données détaillées tirées de l'Enquête sur les logements locatifs
- Tableaux de données annuelles détaillées sur la construction résidentielle

**Obtenez tout de suite l'information dont vous avez besoin!**

**Cliquez sur [www.schl.ca/marchedelhabitation](http://www.schl.ca/marchedelhabitation) pour consulter ou télécharger des publications ou encore pour vous abonner.**

Les rapports électroniques du Centre d'analyse de marché de la SCHL procurent une foule de renseignements détaillés sur les marchés national, provinciaux, régionaux et locaux.

- **Prévisions et analyses :** renseignements sur les tendances futures du marché de l'habitation aux échelles locale, régionale et nationale.
- **Données et statistiques :** renseignements sur les différents aspects du marché de l'habitation – mises en chantier, loyers, taux d'inoccupation, et beaucoup plus!

## PORTAIL DE L'INFORMATION SUR LE MARCHÉ DE L'HABITATION!

*Les données sur l'habitation comme vous les voulez.*

- Guichet unique
- Accès simple et rapide
- Données à l'échelle des quartiers

**[schl.ca/portailimh](http://schl.ca/portailimh)**

## L'Observateur du logement en ligne

On y présente, sous forme de feuillets et de vidéos :

- analyses et données;
- observations pertinentes;
- mises à jour sur les conditions et tendances en matière de logement; et bien plus encore!

Tous les liens peuvent être facilement diffusés sur les médias sociaux!



**Abonnez-vous dès aujourd'hui pour demeurer informé!**  
**[www.schl.ca/observateur](http://www.schl.ca/observateur)**