

Le Quotidien

Statistique Canada

Le mercredi 23 octobre 2013

Diffusé à 8 h 30, heure de l'Est

Communiqués

Indice des prix des services de location et de location à bail de machines et de matériel d'usage commercial et industriel, deuxième trimestre de 2013 2

Grandes entreprises de transport urbain, août 2013 4

Produits pétroliers raffinés, septembre 2013 5

Statistiques laitières, août 2013 6

Investissement dans la construction de logements neufs, août 2013 7

Nouveaux produits et études



Communiqués

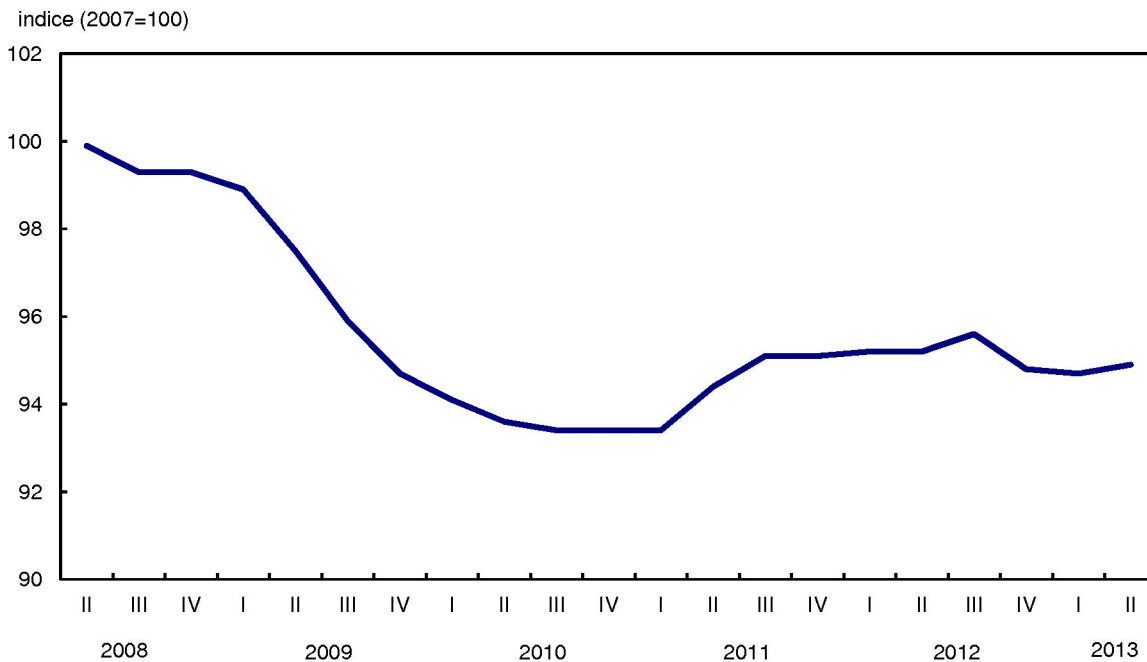
Indice des prix des services de location et de location à bail de machines et de matériel d'usage commercial et industriel, deuxième trimestre de 2013

L'Indice des prix des services de location et de location à bail de machines et de matériel d'usage commercial et industriel a augmenté de 0,2 % au deuxième trimestre, à la suite d'une baisse de 0,1 % au premier trimestre.

Les services de location et de location à bail de machines et de matériel lourds (pour la construction, le transport, l'extraction minière et la foresterie) ont enregistré une hausse de 0,7 %. Les services de location et de location à bail de machines et de matériel de bureau et d'autres machines et matériel d'usage commercial et industriel ont connu une baisse de 1,1 %.

Graphique 1

Indice des prix des services de location et de location à bail de machines et de matériel d'usage commercial et industriel



L'indice a reculé de 0,3 % au deuxième trimestre par rapport au même trimestre de 2012.

Note aux lecteurs

Cet indice de prix mesure la variation du prix de location et de location à bail de machines et de matériel d'usage commercial et industriel.

À chaque diffusion, les données du trimestre précédent pourraient avoir été révisées. Les séries pourraient aussi faire l'objet d'une révision annuelle lors de la diffusion des données du deuxième trimestre de l'année de référence suivante. Les indices ne sont pas désaisonnalisés.

L'Indice des prix des services de location et de location à bail de machines et matériel de bureau et d'autres machines et matériel d'usage commercial et industriel regroupe les codes 53242 et 53249 du Système de classification des industries de l'Amérique du Nord.

Tableau 1
Indice des prix des services de location et de location à bail de machines et de matériel d'usage commercial et industriel – Données non désaisonnalisées

	Importance relative ¹	Deuxième trimestre de 2012	Premier trimestre de 2013 ^r	Deuxième trimestre de 2013 ^p	Premier trimestre au deuxième trimestre de 2013	Deuxième trimestre de 2012 au deuxième trimestre de 2013
	%	(2007=100)			variation en %	
Location et location à bail de machines et de matériel d'usage commercial et industriel	100,00	95,2	94,7	94,9	0,2	-0,3
Location et location à bail de machines et de matériel pour la construction, le transport, l'extraction minière et la foresterie	68,21	96,9	95,9	96,6	0,7	-0,3
Location et location à bail de machines et de matériel de bureau et d'autres machines et matériel d'usage commercial et industriel ²	31,79	91,6	92,2	91,2	-1,1	-0,4

^r révisé

^p provisoire

1. L'importance relative est fondée sur le poids que contribue chaque code à cinq caractères du Système de classification des industries de l'Amérique du Nord à l'indice global des prix des services de location et de location à bail de machines et de matériel d'usage commercial et industriel.

2. Les données sur les services de location et de location à bail de machines et de matériel de bureau et les données sur les services de location et de location à bail d'autres machines et matériel d'usage commercial et industriel ont été recueillies séparément. Les indices ont ensuite été combinés à l'agrégation.

Données offertes dans CANSIM : tableaux 332-0005 et 332-0010.

Définitions, source de données et méthodes : numéro d'enquête 5137.

Les données du troisième trimestre de l'Indice des prix des services de location et de location à bail de machines et de matériel d'usage commercial et industriel seront diffusées en janvier.

Pour obtenir plus de renseignements ou pour en savoir davantage sur les concepts, les méthodes et la qualité des données, communiquez avec nous au 514-283-8300 ou composez sans frais le 1-800-263-1136 (infostats@statcan.gc.ca), ou communiquez avec les Relations avec les médias au 613-951-4636 (ligneinfomedias@statcan.gc.ca).

Grandes entreprises de transport urbain, août 2013

En août, les recettes d'exploitation totales (excluant les subventions) pour 10 des principaux réseaux de transport urbain au Canada ont progressé de 5,4 % comparativement en août 2012 pour s'établir à 252,6 millions de dollars.

Ces 10 réseaux représentent environ 80 % de l'activité totale du transport urbain à l'échelle du pays.

Au cours de la même période, le nombre de voyages de passagers a augmenté de 1,6 % pour s'établir à 122,4 millions.

Note aux lecteurs

Toutes les données qui figurent dans le présent communiqué mensuel ne sont pas désaisonnalisées.

Données offertes dans CANSIM : tableau 408-0004.

Définitions, source de données et méthodes : numéro d'enquête 2745.

Pour obtenir plus de renseignements ou pour en savoir davantage sur les concepts, les méthodes et la qualité des données, communiquez avec nous au 514-283-8300 ou composez sans frais le 1-800-263-1136 (infostats@statcan.gc.ca), ou communiquez avec les Relations avec les médias au 613-951-4636 (ligneinfomedias@statcan.gc.ca).

Produits pétroliers raffinés, septembre 2013

Il est maintenant possible de consulter les données de septembre sur la production, les stocks et les ventes intérieures des produits pétroliers raffinés. D'autres données choisies sur ces produits sont aussi offertes.

Note aux lecteurs

Ces données sont sujettes à révision.

Définitions, source de données et méthodes : numéro d'enquête 2150.

Pour obtenir plus de renseignements ou pour en savoir davantage sur les concepts, les méthodes et la qualité des données, communiquez avec nous au 514-283-8300 ou composez sans frais le 1-800-263-1136 (infostats@statcan.gc.ca), ou communiquez avec les Relations avec les médias au 613-951-4636 (ligneinfomedias@statcan.gc.ca).

Statistiques laitières, août 2013

Il est maintenant possible de consulter les statistiques laitières d'août pour le Canada et les provinces.

Données offertes dans CANSIM : tableaux 003-0007 à 003-0012, 003-0029, 003-0033 et 003-0034.

Définitions, source de données et méthodes : numéros d'enquête 3430, 3431 et 3432.

Pour obtenir plus de renseignements ou pour en savoir davantage sur les concepts, les méthodes et la qualité des données, communiquez avec nous au 514-283-8300 ou composez sans frais le 1-800-263-1136 (infostats@statcan.gc.ca), ou communiquez avec les Relations avec les médias au 613-951-4636 (ligneinfomedias@statcan.gc.ca).

Investissement dans la construction de logements neufs, août 2013

Il est maintenant possible de consulter les données d'août sur l'investissement dans la construction de logements neufs (comprenant les logements unifamiliaux, les maisons jumelées, les maisons en rangée, les appartements et les logements en copropriété).

Données offertes dans CANSIM : tableau 026-0017.

Définitions, source de données et méthodes : numéro d'enquête 5155.

Pour obtenir plus de renseignements, communiquez avec nous au 514-283-8300 ou composez sans frais le 1-800-263-1136 (infostats@statcan.gc.ca).

Pour en savoir davantage sur les concepts, les méthodes et la qualité des données, communiquez avec Mariane Nozière Bien-Aimé au 613-951-7520, Division de l'investissement, des sciences et de la technologie.

Nouveaux produits et études

Nouveaux produits

Commerce de détail, août 2013, vol. 85, n° 8
Numéro au catalogue 63-005-X (HTML | PDF)



Bulletin officiel de diffusion des données de Statistique Canada

Numéro au catalogue 11-001-X.

Publié tous les jours ouvrables par la Division des communications, Statistique Canada, Immeuble R.-H.-Coats, 10^e étage, section G, 100 promenade Tunney's Pasture, Ottawa, Ontario K1A 0T6.

Pour consulter *Le Quotidien* sur Internet ou pour s'y abonner, visitez notre site Web à l'adresse : <http://www.statcan.gc.ca>.

Publication autorisée par le ministre responsable de Statistique Canada. © Ministre de l'Industrie, 2013. Tous droits réservés. L'utilisation de la présente publication est assujettie aux modalités de l'entente de [licence ouverte de Statistique Canada](#) :

<http://www.statcan.gc.ca/reference/copyright-droit-auteur-fra.htm>