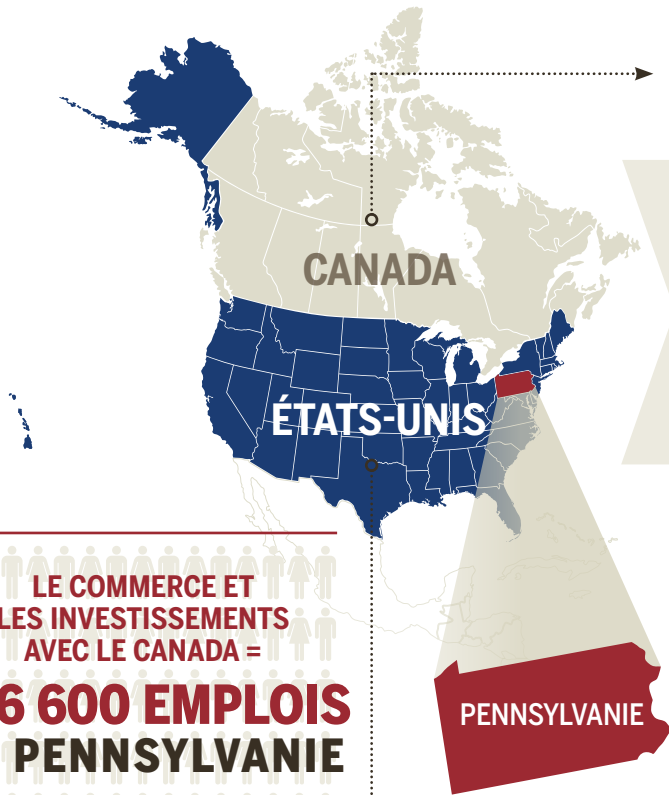




PENNSYLVANIE-CANADA

UN PARTENARIAT SOLIDE, INTÉGRÉ ET ÉQUILIBRÉ EN AGRICULTURE

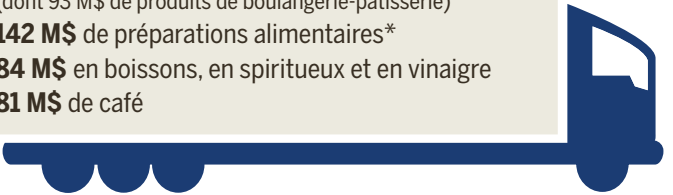
Pour faire croître de bonnes choses!



COMMERCE AGRICOLE BILATÉRAL = 2,8 G\$ EN 2017

LA PENNSYLVANIE A EXPORTÉ POUR 1,1 G\$ AU CANADA, DONT :

- 300 M\$ en cacao et en préparations à base de cacao
- 166 M\$ de produits céréaliers préparés (dont 93 M\$ de produits de boulangerie-pâtisserie)
- 142 M\$ de préparations alimentaires*
- 84 M\$ en boissons, en spiritueux et en vinaigre
- 81 M\$ de café



LA PENNSYLVANIE A IMPORTÉ POUR 1,7 G\$ DU CANADA, DONT :

- 348 M\$ de produits céréaliers préparés
- 242 M\$ en cacao et en préparations à base de cacao
- 141 M\$ en sucres et en sucreries
- 123 M\$ de légumes, de fruits et de noix préparés
- 119 M\$ d'animaux vivants (dont 105 M\$ de bovins vivants)

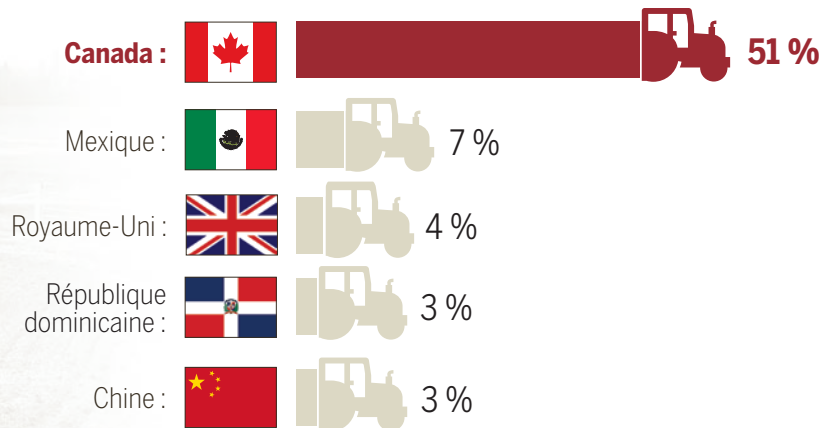
* Les « préparations alimentaires » comprennent les succédanés de thé, les préparations végétales, les extraits, poudres et essences aromatisés, les succédanés du lait ou de la crème, les gelées en poudre et les jus à partir de concentrés.

LE COMMERCE ET LES INVESTISSEMENTS AVEC LE CANADA =

346 600 EMPLOIS EN PENNSYLVANIE



PRINCIPAUX MARCHÉS D'EXPORTATION DE PRODUITS AGRICOLES ET AGROALIMENTAIRES DE LA PENNSYLVANIE :



Pour en savoir davantage : www.agr.gc.ca/partenaiesag

Suivez le fil de la conversation sur Twitter : [#partenaiesag](https://twitter.com/partenaiesag)

M = Million • G = Milliard
Tous les montants sont indiqués en dollars américains et basés sur les données de 2017 (en date d'avril 2018) pour les exportations et les importations des États-Unis

Source des données commerciales : Bureau du recensement des États-Unis, selon la définition de l'agriculture par l'Organisation mondiale du commerce

Courriel : MAS-SAM@agr.gc.ca



Agriculture et Agroalimentaire Canada

Agriculture and Agri-Food Canada

Canada