



MISE À JOUR DES DONNÉES SUR LES RIVAGES DE LA CÔTE CENTRE NORD DE LA COLOMBIE-BRITANNIQUE

CARACTÉRISATION DES RIVAGES

Environnement et Changement climatique Canada a créé une base de données diverses qui décrivent les côtes du Canada. Ces données aident les intervenants en cas d'urgence à mieux se préparer à d'éventuels incidents de pollution marine. Par exemple, en sachant de quoi le rivage a l'air, ces intervenants peuvent mieux planifier leur intervention sur place et les activités de nettoyage en cas de déversement. La base de données peut également renseigner sur l'état du rivage avant un épisode de pollution.

Environnement et Changement climatique Canada accepte volontiers de nouvelles données qui satisfont aux normes établies et qu'il ajoute à sa base de données afin de mieux soutenir les activités de préparation et d'intervention en cas d'urgence environnementale.



COMMENT CARACTÉRISE-T-ON LES RIVAGES?

Il y a deux façons complémentaires de caractériser les rivages, et chacune a ses propres normes.

1) TOURNAGE DE VIDÉOS GÉOLOCALISÉES

- Des relevés par hélicoptère volant à basse altitude sont effectués le long de la côte de la Colombie-Britannique (C.-B.) pour tourner des vidéos du rivage.
- La caméra est braquée principalement sur la partie supérieure de la zone intertidale (la partie du rivage qui se trouve entre les laisses de haute et de basse mer). Des commentaires audio donnent des renseignements supplémentaires qui décrivent plus largement le rivage.
- Ces vidéos peuvent être visionnées dans un portail Web. On peut choisir tout endroit le long de la trajectoire de vol, et un curseur mobile montre la position de l'hélicoptère sur la carte.

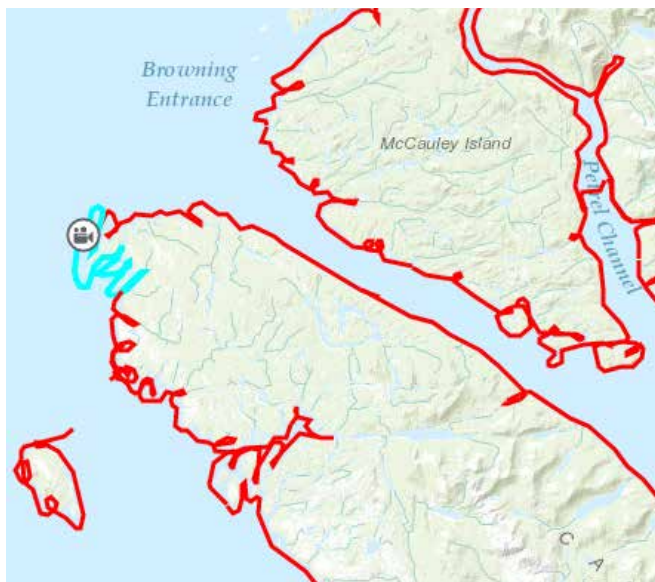
2) CRÉATION D'UNE BASE DE DONNÉES SUR LES RIVAGES

- La segmentation du rivage consiste à le diviser en segments et à classer ceux-ci dans un SIG (système d'information géographique).
- Les caractéristiques physiques de la géomorphologie de chaque segment sont présentées dans une base de données, par exemple le type de substrat (roc, sédiments semilithifiés, sable, vase) et le type de relief (plage, falaise, plateforme littorale, pente rocheuse).
- Les interprètes divisent le rivage en segments selon les changements observés dans la zone intertidale supérieure. Des données biologiques (p. ex. colonie d'oiseaux, herbier de zostères ou de laminaires, aire de reproduction ou d'alimentation de mammifères marins) sont également recueillies et intégrées à la base de données.



PRODUITS

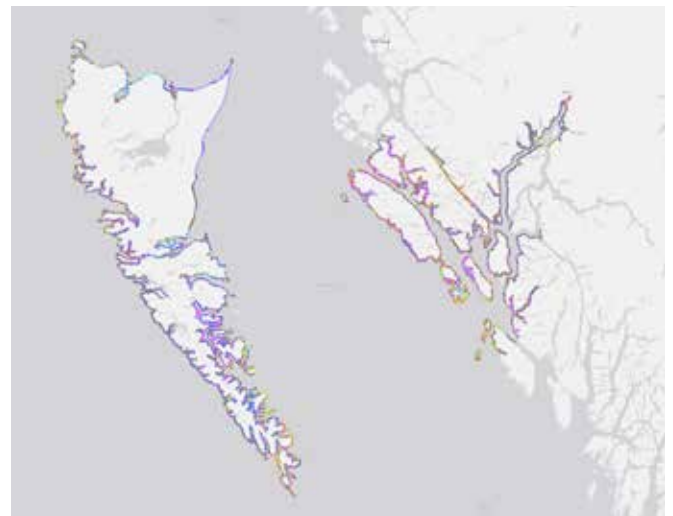
- Les données de classification des rivages peuvent être combinées avec d'autres renseignements sur les côtes afin de produire des cartes utiles pour prendre des décisions en cas de déversement.
- Les photos et vidéos géolocalisées peuvent être facilement visionnés au moyen de divers portails Web.



PROGRÈS ACCOMPLIS ET PROCHAINES ÉTAPES

- Les rivages dans la région de Kitimat et du chenal Douglas, y compris Haida Gwaii, ont été caractérisés au moyen d'images aériennes obtenues de 2013 à 2015.
- Environnement et Changement climatique Canada s'affaire actuellement à terminer la cartographie de la côte de la C. B., depuis l'Alaska jusqu'à l'État de Washington, en commençant par la région centre-nord. Les partenaires et intervenants intéressés peuvent contribuer à ce projet de cartographie en fournissant des renseignements qui satisfont à certaines normes. En outre, d'autres vols pourraient être effectués en 2018-2019.

TYPE DE RIVAGE SELON ECCC



- | | |
|-----------------------------------|---|
| ■ Falaise rocheuse/vertical | ■ Marais |
| ■ Plateforme rocheuse | ■ Plage ou berge à sédiments mixtes |
| ■ Rampe rocheuse | ■ Batture à sédiments mixtes et grossiers |
| ■ Plage ou berge de blocs rocheux | ■ Batture vaseuse |
| ■ Structure anthropique perméable | ■ Plage ou berge de cailloux/galets |
| | ■ Plage ou berge de sable |
| | ■ Batture sablonneuse |

Cat. No.: En4-322/2018F-PDF
ISBN: 978-0-660-25594-1

Pour obtenir de plus amples renseignements sur les droits de reproduction, veuillez communiquer avec le Centre de renseignements à la population d'Environnement et Changement climatique Canada au 1-800-668-6767 (au Canada seulement) ou 819-938-3860 ou par courriel à ec.enviroinfo.ec@canada.ca.

Photos : Relevés aériens du rivage © Sonia Laforest

© Sa Majesté la Reine du chef du Canada, représentée par le ministre de l'Environnement et du Changement climatique, 2018

Also available in English