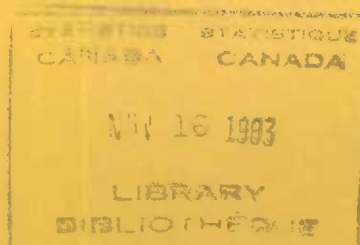




Statistics  
Canada

Statistique  
Canada



Price: Canada, \$4.20, \$16.95 a year  
Other Countries, \$5.05, \$20.35 a year

Prix: Canada, \$4.20, \$16.95 par année  
Autres pays, \$5.05, \$20.35 par année

### REPORT ON LIVESTOCK SURVEYS

PIGS, OCTOBER 1, 1983

#### **Total Pig Numbers Up 2%**

Total pig numbers for Canada at October 1, 1983 are estimated at 10,298,200, an increase of 2% from October 1, 1982 at 10,139,700. In the West, numbers increased by 4% and in the East numbers increased by 1%.

#### **Sows for Breeding and Bred Gilts Up 3%**

The number of sows for breeding and bred gilts is estimated at 1,073,900, up 3% from October 1, 1982 at 1,047,200. Sow numbers are up 2% in the East and 3% in the West.

#### **Farrowings Up 7%**

The 1983 estimate for farrowings from July 1, 1983 to September 30, 1983 is 489,600 an increase of 7% from the 1982 estimate for the same period. Farrowings were up 7% in the East and 8% in the West.

Livestock and Animal Products Section,  
Agriculture Statistics Division.

November 1983  
4-3103-516

### RAPPORT DES ENQUÊTES SUR LE BÉTAIL

PORCS, 1<sup>er</sup> OCTOBRE 1983

#### **Ensemble des porcs, augmentation de 2%**

Selon les estimations, le nombre total de porcs au Canada au 1<sup>er</sup> octobre 1983 était de 10,298,200 soit une hausse de 2% par rapport au 1<sup>er</sup> octobre 1982, à 10,139,700. Dans l'Ouest, il y a eu une augmentation de 4% tandis que l'Est a augmenté de 1%.

#### **Truies pour la reproduction et jeunes truies saillies hausse de 3%**

Le nombre de truies pour la reproduction et de jeunes truies saillies est estimé à 1,073,900 soit 3% de plus qu'au 1<sup>er</sup> octobre 1982, à 1,047,200. Le nombre de truies a augmenté de 2% dans l'Est et de 3% dans l'Ouest.

#### **Mises bas augmentation de 7%**

Selon l'estimation, il y a eu 489,600 mises bas entre le 1<sup>er</sup> juillet 1983 et le 30 septembre 1983, soit 7% de plus que pour la période correspondante de 1982. Le nombre de mises bas a augmenté de 7% dans l'Est et de 8% dans l'Ouest.

Section du bétail et des produits d'origine  
animale,  
Division de la statistique agricole.

Novembre 1983  
4-3103-516

## METHODOLOGY SUMMARY - PIGS

Historically, pig estimates have been made on the basis of surveys conducted quarterly at January 1, April 1, July 1, and October 1. In an effort to reduce response burden to producers, October and April surveys have been discontinued as of October 1, 1982.

Inventory estimates carried in October and April publications are arrived at through the use of supply-disposition balance sheets. On the supply side, historic patterns and relationships are used to arrive at estimates of pigs saved. On the disposition side, administrative data is used for exports and commercial slaughter and historical relationships are used to determine death loss and farm kill.

Farrowing intentions for October, November and December of 1983 carried in this publication are based on the July 1, 1983 survey.

Pigs estimates at January 1, and July 1 are based on information provided by a sample of farmers in each province across the country. Data are collected through voluntary, mail-type surveys at January 1 and an agriculture enumerative survey conducted annually at July 1. Measures of change in pig numbers from previous surveys are calculated and chained to previous estimates to arrive at current figures. The sample is stratified by province and by size of operation; large-scale operations are followed up by telephone. The Enumerative Survey is a multiframe, probability type survey carried out on a personal interview basis. Results of the survey are modified to conform with supply-disposition balance sheets, which include births, deaths, marketings, interprovincial and international movements as well as changes in inventory.

Revisions are made if necessitated by subsequent marketing information. In general, revisions are made only after census results are available and intercensal estimates require re-aligning.

## APERÇU DE LA MÉTHODOLOGIE - PORCS

Historiquement, les estimations pour les porcs ont été obtenues en se basant sur des enquêtes trimestrielles conduites au 1er janvier, avril, juillet et octobre. Afin de réduire le fardeau de réponse des producteurs, les enquêtes d'octobre et d'avril ont été annulées à partir du 1er octobre 1982.

Les estimations, pour les inventaires, contenues dans les publications d'octobre et d'avril sont obtenues à partir de bilans sur la disponibilité et l'écoulement. On se sert de modèles historiques et de relations pour arriver au nombre de porcelets réchappés en ce qui concerne la partie disponibilité du bilan. L'écoulement est calculé à partir de données administratives pour les exportations et les abattages commerciaux et des relations historiques nous aident à obtenir les pertes par mort et les abattages sur la ferme.

Les mises bas anticipées pour octobre, novembre et décembre 1983 contenues dans ce rapport ont été obtenues en se basant sur l'enquête du 1er juillet 1983.

Les estimations, pour les porcs pour le 1er janvier et le 1er juillet, se fondent sur les renseignements fournis par un échantillon d'éleveurs de chaque province à travers le pays. Les données sont recueillies à l'aide d'enquêtes volontaires, de type postal, au 1er janvier et d'une enquête descriptive sur l'agriculture conduite annuellement au 1er juillet. L'enquête trimestrielle permet d'obtenir les variations du nombre de porcs depuis l'enquête précédente. Ces variations sont alors appliquées aux estimations précédentes pour produire les chiffres courants. L'échantillon est stratifié selon la province et la taille de l'exploitation et les grands éleveurs font l'objet de rappels téléphoniques. L'enquête descriptive est basée sur des bases multiples de sondage choisies de façon aléatoire et est conduite par sondage, c'est-à-dire, que l'on procède par entrevues personnelles. On ajuste ensuite les résultats de cette enquête afin de les rendre compatibles avec les bilans sur la disponibilité et l'écoulement. Ces bilans comprennent les mises bas, les morts, les mises en marché, les mouvements interprovinciaux et internationaux ainsi que les variations dans les inventaires.

On procède à des révisions lorsque certaines informations sur la mise en marché le demandent. Généralement, on ne procède à des révisions que lorsque les résultats du recensement sont connus et que les estimations intercensitaires commandent un ajustement.

TEXT TABLE I. Total Pigs: Number on Farms, by Province, 1982 and 1983

TABLEAU EXPLICATIF I. Total des porcs: Nombre dans les fermes, par province, 1982 et 1983

Province	1982	1983	1983	1983	1983	October 1, 1983 as a percentage of October 1, 1982  1 <sup>er</sup> octobre 1983 en pourcentage du 1 <sup>er</sup> octobre 1982
	October 1, 1 <sup>er</sup> octobre	January 1, 1 <sup>er</sup> janvier	April 1, 1 <sup>er</sup> avril	July 1, 1 <sup>er</sup> juillet	October 1, 1 <sup>er</sup> octobre	
	thousands - milliers					%
Newfoundland - Terre-Neuve	19.7	19.2	19.5	19.1	19.2	97
Prince Edward Island - Ile-du-Prince-Edouard	112.0	109.0	106.0	111.0	117.5	105
Nova Scotia - Nouvelle-Ecosse	144.0	140.0	143.0	148.0	151.5	105
New Brunswick - Nouveau-Brunswick	119.0	125.0	125.0	127.0	132.0	111
Québec	3,400.0	3,260.0	3,150.0	3,150.0	3,285.0	97
Ontario	3,445.0	3,400.0	3,370.0	3,450.0	3,575.0	104
<b>East - Total - Est</b>	<b>7,239.7</b>	<b>7,053.2</b>	<b>6,913.5</b>	<b>7,005.1</b>	<b>7,280.2</b>	<b>101</b>
Manitoba	905.0	900.0	890.0	898.0	952.0	105
Saskatchewan	520.0	530.0	525.0	520.0	550.0	106
Alberta	1,210.0	1,210.0	1,195.0	1,180.0	1,241.0	103
British Columbia - Colombie-Britannique	265.0	256.0	255.0	254.0	275.0	104
<b>West - Total - Ouest</b>	<b>2,900.0</b>	<b>2,896.0</b>	<b>2,865.0</b>	<b>2,852.0</b>	<b>3,018.0</b>	<b>104</b>
<b>CANADA</b>	<b>10,139.7</b>	<b>9,949.2</b>	<b>9,778.5</b>	<b>9,857.1</b>	<b>10,298.2</b>	<b>102</b>

TEXT TABLE II. Sows for Breeding and Bred Gilts: Number on Farms, by Province, 1982 and 1983

TABLEAU EXPLICATIF II. Truies pour la reproduction et jeunes truies saillies: Nombre dans les fermes, par province, 1982 et 1983

Province	1982	1983	1983	1983	1983	October 1, 1983 as a percentage of October 1, 1982  1 <sup>er</sup> octobre 1983 en pourcentage du 1 <sup>er</sup> octobre 1982
	October 1, 1 <sup>er</sup> octobre	January 1, 1 <sup>er</sup> janvier	April 1, 1 <sup>er</sup> avril	July 1, 1 <sup>er</sup> juillet	October 1, 1 <sup>er</sup> octobre	
	thousands - milliers					%
Newfoundland - Terre-Neuve	2.1	2.1	2.0	2.0	2.0	95
Prince Edward Island - Ile-du-Prince-Edouard	13.4	12.7	13.3	13.5	13.8	103
Nova Scotia - Nouvelle-Ecosse	14.6	14.5	14.5	14.6	15.1	103
New Brunswick - Nouveau-Brunswick	14.8	14.4	14.9	15.0	15.8	107
Québec	315.0	315.0	310.0	305.0	320.0	102
Ontario	380.0	380.0	385.0	390.0	390.0	103
<b>East - Total - Est</b>	<b>739.9</b>	<b>738.7</b>	<b>739.7</b>	<b>740.1</b>	<b>756.7</b>	<b>102</b>
Manitoba	97.5	98.5	98.0	98.0	102.0	105
Saskatchewan	57.3	59.6	58.0	59.0	60.0	105
Alberta	126.0	126.0	126.0	127.0	128.0	102
British Columbia - Colombie-Britannique	26.5	26.7	26.5	26.6	27.2	103
<b>West - Total - Ouest</b>	<b>307.3</b>	<b>310.8</b>	<b>308.5</b>	<b>310.6</b>	<b>317.2</b>	<b>103</b>
<b>CANADA</b>	<b>1,047.2</b>	<b>1,049.5</b>	<b>1,048.2</b>	<b>1,050.7</b>	<b>1,073.9</b>	<b>103</b>

TEXT TABLE III. Boars, Breeding Stock, All Other Pigs: Number on Farms, by Province, October 1, 1982 and 1983

TABLEAU EXPLICATIF III. Verrats, Stocks de reproduction, tous les autres porcs: Nombre dans les fermes, par province, le 1<sup>er</sup> octobre 1982 et 1983

Province	Boars, 6 months and over Verrats, 6 mois et plus			Breeding stock Pour la reproduction			All other pigs Tous les autres porcs		
	1982	1983	1983 as a percentage of 1982 1983 en pourcentage de 1982	1982	1983	1983 as a percentage of 1982 1983 en pourcentage de 1982	1982	1983	1983 as a percentage of 1982 1983 en pourcentage de 1982
	thousands - milliers		%	thousands - milliers		%	thousands - milliers		%
Newfoundland - Terre-Neuve	0.1	0.1	100	2.2	2.1	95	17.5	17.1	98
Prince Edward Island - Ile-du-Prince-Edouard	0.8	0.9	112	14.2	14.7	104	97.8	102.8	105
Nova Scotia - Nouvelle-Ecosse	0.8	0.9	112	15.4	16.0	104	128.6	135.5	105
New Brunswick - Nouveau-Brunswick	0.9	1.0	111	15.7	16.8	107	103.3	115.2	112
Quebec	15.0	15.0	100	330.0	335.0	102	3,070.0	2,950.0	96
Ontario	25.0	26.0	104	405.0	416.0	103	3,040.0	3,159.0	104
<b>East - Total - Est</b>	<b>42.6</b>	<b>43.9</b>	<b>103</b>	<b>782.5</b>	<b>800.6</b>	<b>102</b>	<b>6,457.2</b>	<b>6,479.6</b>	<b>100</b>
Manitoba	6.5	7.0	108	104.0	109.0	105	801.0	843.0	105
Saskatchewan	4.7	5.0	106	62.0	65.0	105	458.0	485.0	106
Alberta	9.0	9.0	100	135.0	137.0	101	1,075.0	1,104.0	103
British Columbia - Colombie-Britannique	1.7	1.8	106	28.2	29.0	103	236.8	246.0	104
<b>West - Total - Ouest</b>	<b>21.9</b>	<b>22.8</b>	<b>104</b>	<b>329.2</b>	<b>340.0</b>	<b>103</b>	<b>2,570.8</b>	<b>2,678.0</b>	<b>104</b>
<b>CANADA</b>	<b>64.5</b>	<b>66.7</b>	<b>103</b>	<b>1,111.7</b>	<b>1,140.6</b>	<b>103</b>	<b>9,028.0</b>	<b>9,157.6</b>	<b>101</b>

TEXT TABLE IV. All Other Pigs: Number by Weight Group and Province, October 1, 1982 and 1983

TABLEAU EXPLICATIF IV. Tous les autres porcs: Nombre par groupe de poids et par province, le 1<sup>er</sup> octobre 1982 et 1983

Province	Under 45 pounds (20 Kilograms) Moins de 45 livres (20 Kilogrammes)			45-130 pounds (20-60 Kilograms) 45-130 livres (20-60 Kilogrammes)			Over 130 pounds (60 Kilograms) Plus 130 livres (60 Kilogrammes)		
	1982	1983	1983 as a percentage of 1982 1983 en pourcentage de 1982	1982	1983	1983 as a percentage of 1982 1983 en pourcentage de 1982	1982	1983	1983 as a percentage of 1982 1983 en pourcentage de 1982
	thousands - milliers		%	thousands - milliers		%	thousands - milliers		%
Newfoundland - Terre-Neuve	6.3	6.3	100	6.7	6.4	96	4.5	4.4	98
Prince Edward Island - Ile-du-Prince-Edouard	40.3	42.8	106	31.7	33.0	104	25.8	27.0	105
Nova Scotia - Nouvelle-Ecosse	45.3	47.8	106	44.2	47.0	106	39.1	40.7	104
New Brunswick - Nouveau-Brunswick	40.4	45.0	111	36.8	41.2	112	26.1	29.0	111
Quebec	1,190.0	1,150.0	97	940.0	900.0	96	940.0	900.0	96
Ontario	1,130.0	1,170.0	104	1,020.0	1,065.0	104	890.0	924.0	104
<b>East - Total - Est</b>	<b>2,452.3</b>	<b>2,461.9</b>	<b>100</b>	<b>2,079.4</b>	<b>2,092.6</b>	<b>101</b>	<b>1,925.5</b>	<b>1,925.1</b>	<b>100</b>
Manitoba	310.0	331.0	107	265.0	275.0	104	226.0	237.0	105
Saskatchewan	168.0	180.0	107	165.0	174.0	105	125.0	131.0	105
Alberta	405.0	416.0	103	360.0	369.0	102	310.0	319.0	103
British Columbia - Colombie-Britannique	86.8	91.0	105	78.0	80.0	103	72.0	75.0	104
<b>West - Total - Ouest</b>	<b>969.8</b>	<b>1,018.0</b>	<b>105</b>	<b>868.0</b>	<b>898.0</b>	<b>103</b>	<b>733.0</b>	<b>762.0</b>	<b>104</b>
<b>CANADA</b>	<b>3,422.1</b>	<b>3,479.9</b>	<b>102</b>	<b>2,947.4</b>	<b>2,990.6</b>	<b>101</b>	<b>2,658.5</b>	<b>2,687.1</b>	<b>101</b>

TEXT TABLE V. Sows Farrowed and Sows Bred to Farrow, by Designated Quarters

TABLEAU EXPLICATIF V. Truies ayant mis bas et truies devant mettre bas, par trimestre

Province	January - February - March Janvier - février - mars			April - May - June Avril - mai - juin		
	Farrowed Ayant mis bas		1983 as a percentage of 1982	Farrowed Ayant mis bas		1983 as a percentage of 1982
	1982	1983	1983 en pourcentage de 1982	1982	1983	1983 en pourcentage de 1982
	thousands - milliers		%	thousands - milliers		%
Newfoundland - Terre-Neuve	1.2	1.1	92	1.1	1.1	100
Prince Edward Island - Ile-du-Prince-Édouard	6.2	5.4	87	6.3	6.0	95
Nova Scotia - Nouvelle-Écosse	6.8	6.9	101	6.9	7.2	104
New Brunswick - Nouveau-Brunswick	6.0	6.8	113	6.4	6.9	108
Québec	139.0	138.0	99	144.0	137.0	95
Ontario	155.0	161.0	104	160.0	164.0	102
<b>East - Total - Est</b>	<b>314.2</b>	<b>319.2</b>	<b>102</b>	<b>324.7</b>	<b>322.2</b>	<b>99</b>
Manitoba	39.6	42.0	106	41.0	44.0	107
Saskatchewan	20.4	21.0	103	20.0	21.0	105
Alberta	48.5	50.2	104	50.0	52.5	105
British Columbia - Colombie-Britannique	12.0	11.8	98	11.7	11.8	101
<b>West - Total - Ouest</b>	<b>120.5</b>	<b>125.0</b>	<b>104</b>	<b>122.7</b>	<b>129.3</b>	<b>105</b>
<b>CANADA</b>	<b>434.7</b>	<b>444.2</b>	<b>102</b>	<b>447.4</b>	<b>451.5</b>	<b>101</b>

Province	July - August - September Juillet - août - septembre			October - November - December Octobre - novembre - décembre		
	Farrowed Ayant mis bas		1983 as a percentage of 1982	Farrowed Ayant mis bas	Expect to Farrow Devant mettre bas	1983 as a percentage of 1982
	1982	1983	1983 en pourcentage de 1982	1982	1983	1983 en pourcentage de 1982
	thousands - milliers		%	thousands - milliers		%
Newfoundland - Terre-Neuve	1.1	1.1	100	1.1	1.0	91
Prince Edward Island - Ile-du-Prince-Édouard	5.8	6.1	105	5.6	5.4	96
Nova Scotia - Nouvelle-Écosse	6.6	7.1	108	6.7	7.3	109
New Brunswick - Nouveau-Brunswick	6.7	7.2	107	6.6	7.0	106
Québec	141.0	153.0	109	135.0	134.0	99
Ontario	162.0	170.0	105	161.0	164.0	102
<b>East - Total - Est</b>	<b>323.2</b>	<b>344.5</b>	<b>107</b>	<b>316.0</b>	<b>318.7</b>	<b>101</b>
Manitoba	43.8	48.0	110	41.5	44.0	106
Saskatchewan	22.5	24.3	108	22.2	22.0	99
Alberta	55.7	59.5	107	51.5	54.0	105
British Columbia - Colombie-Britannique	12.1	13.3	110	12.0	12.0	100
<b>West - Total - Ouest</b>	<b>134.1</b>	<b>145.1</b>	<b>108</b>	<b>127.2</b>	<b>132.0</b>	<b>104</b>
<b>CANADA</b>	<b>457.3</b>	<b>489.6</b>	<b>107</b>	<b>443.2</b>	<b>450.7</b>	<b>102</b>

TEXT TABLE VI. Pig Estimates, Canada, 1982 and 1983

TABLEAU EXPLICATIF VI. Estimations des porcs, Canada, 1982 and 1983

Province	1982	1983	1983	1983	1983	October 1, 1983 as a percentage of October 1, 1982  1 <sup>er</sup> octobre 1983 en pourcentage du 1 <sup>er</sup> octobre 1982
	October 1, 1 <sup>er</sup> octobre	January 1, 1 <sup>er</sup> janvier	April 1, 1 <sup>er</sup> avril	July 1, 1 <sup>er</sup> juillet	October 1, 1 <sup>er</sup> octobre	
	thousands - milliers					%
Inventory - Inventaire						
Breeding stock, 6 months and over - Pour la reproduction, 6 mois et plus	1,111.7	1,114.2	1,112.8	1,115.6	1,140.6	103
Sows for breeding and bred gilts - Truies pour la reproduction et jeunes truies saillies	1,047.2	1,049.5	1,048.2	1,050.7	1,073.9	103
Boars, 6 months and over - Verrats de 6 mois et plus	64.5	64.7	64.6	64.9	66.7	103
All other pigs - Tous les autres porcs	9,028.0	8,835.0	8,665.7	8,741.5	9,157.6	101
Under 45 pounds (20 kilograms) - Moins de 45 livres ( 20 kilo- grammes)	3,422.1	3,223.5	3,230.7	3,279.0	3,479.9	102
45-130 pounds (20-60 kilograms) - 45-130 livres (20-60 kilo- grammes)	2,967.4	3,073.7	2,875.8	3,012.2	2,990.6	101
Over 130 pounds (60 kilograms) - Plus de 130 livres ( 60 kilo- grammes)	2,658.5	2,535.8	2,608.2	2,442.6	2,687.1	101
<b>Total</b>	<b>10,139.7</b>	<b>9,949.2</b>	<b>9,778.5</b>	<b>9,857.1</b>	<b>10,298.2</b>	<b>102</b>

TEXT TABLE VII. Canada Supply-Disposition Balance Sheet for Pigs, by Quarter - Preliminary

TABLÉAU EXPLICATIF VII. Bilan sur la disponibilité et l'écoulement des porcs, pour le Canada, par trimestre - Préliminaire

	1982		1983	
	4th Quarter 4ième trimestre	1st Quarter 1er trimestre	2nd Quarter 2ième trimestre	3rd Quarter 3ième trimestre
('000 animals - animaux)				
Beginning inventory - Inventaire du début	10,139.7	9,949.2	9,778.5	9,857.1
Pigs saved - Porcelets réchappés	3,549.2	3,524.3	3,658.7	4,055.4
International imports(1) - Importations internationales(1)	0.1	0.1	0.1	0.1
<b>Total Supply - Disponibilité totale</b>	<b>13,689.0</b>	<b>13,473.6</b>	<b>13,437.3</b>	<b>13,912.6</b>
Ending inventory - Inventaire de la fin	9,949.2	9,778.5	9,857.1	10,298.2
Deaths - Morts	141.2	145.4	134.6	126.1
Condemnations(1) - Condannations(1)	18.8	18.6	18.1	18.4
<b>Output - Débit</b>	<b>3,579.8</b>	<b>3,531.1</b>	<b>3,427.5</b>	<b>3,469.9</b>
International exports(2) - Exportations internationales(2)	106.3	136.2	100.3	91.4
Killed and eaten - Tués et consommés	39.9	40.5	35.1	31.7
Killed and sold - Tués et vendus	37.1	35.8	30.1	26.6
Federal - Provincial inspected slaughter(3) - Abattages inspectés au fédéral et au provincial(3)	3,312.2	3,255.2	3,198.2	3,253.2
Other commercial slaughter - Autres abattages commerciaux	84.3	63.4	63.8	67.0
<b>Residual - Résiduel</b>	<b>0.0</b>	<b>0.0</b>	<b>0.0</b>	<b>0.0</b>

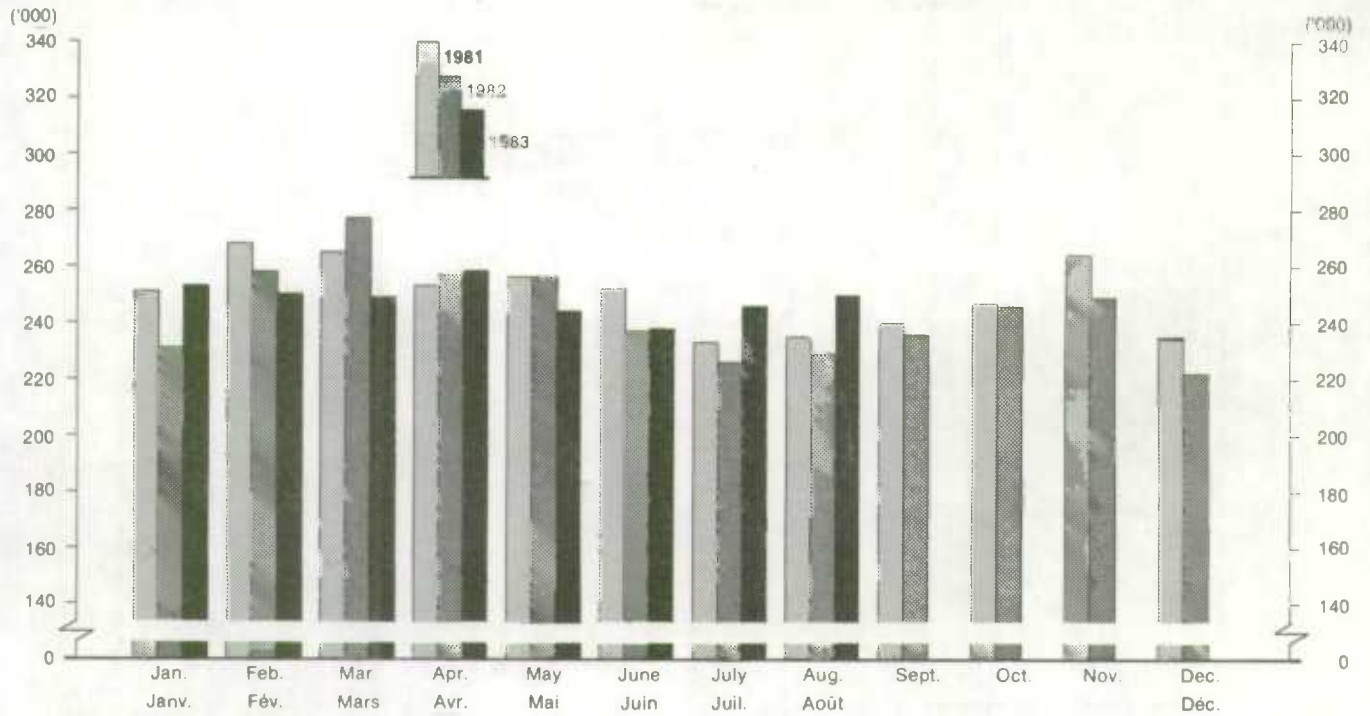
(1) Agriculture Canada, Health of Animals - Agriculture Canada, Hygiène vétérinaire.

(2) Statistics Canada, External Trade Division - Statistique Canada, Division du Commerce Extérieur.

(3) Canada Livestock and Meat Trade Report - Rapport sur le marché des bestiaux et de la viande au Canada.

**Pigs: Graded and Ungraded<sup>(1)</sup>, Canada (Average weekly figures by month)**

**Porcs: Classés et non-classés<sup>(1)</sup>, Canada (Données hebdomadaires moyennes par mois)**



(1) In federally and provincially inspected plants.

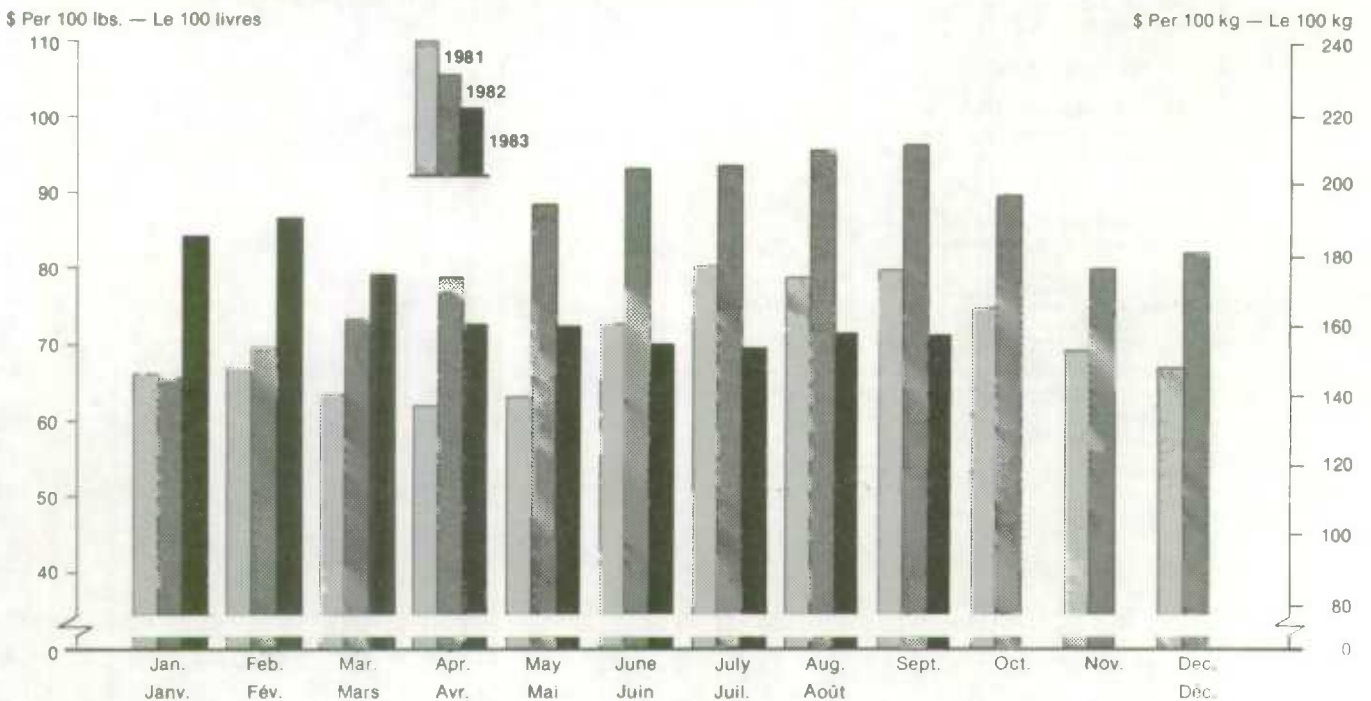
(1) Dans les abattoirs inspectés par les gouvernements fédéral et provinciaux.

Source: Canada Livestock and Meat Trade Report.

Source: Rapport sur le marché des bestiaux et de la viande au Canada.

**Pigs: Weighted Average Price, Index 100, Dressed, Toronto**

**Porcs: Prix moyens pondérés, indice 100, habillés, Toronto**



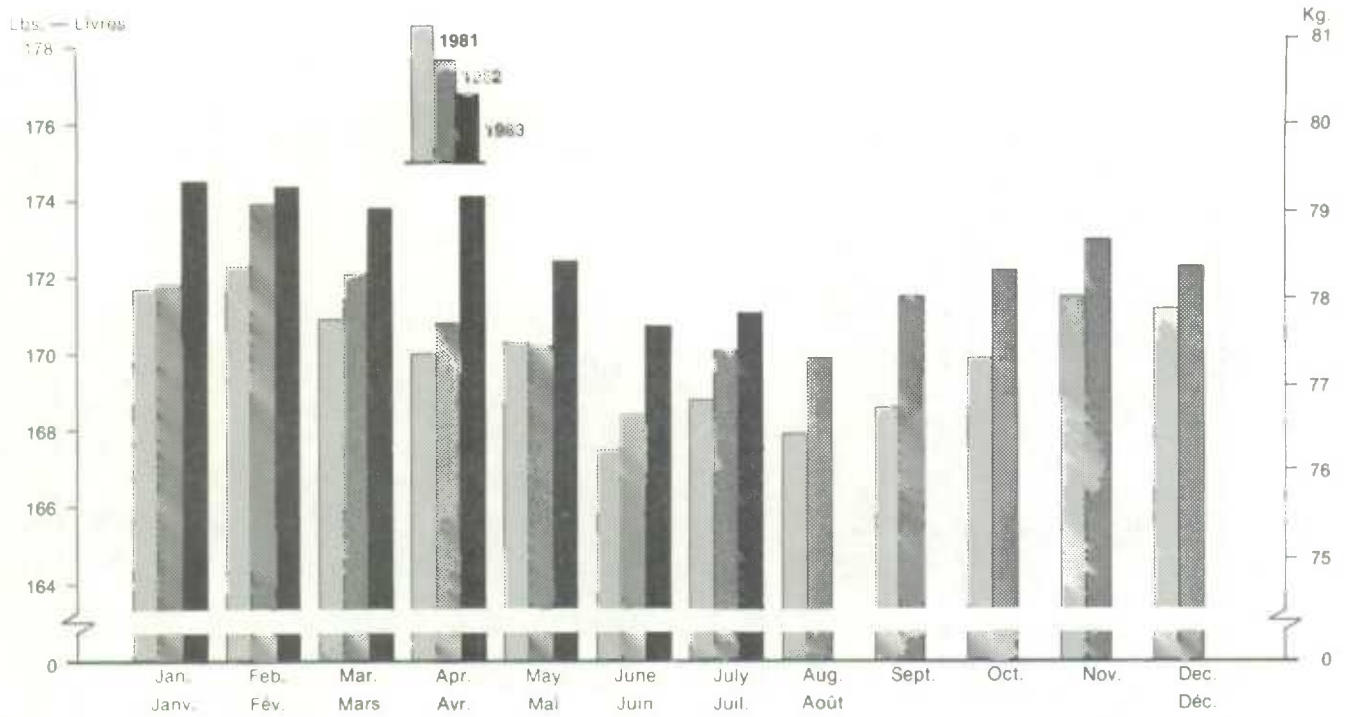
Source: Canada Livestock and Meat Trade Report.

Source: Rapport sur le marché des bestiaux et de la viande au Canada.



**Slaughter Pigs — Average Warm Dressed Weights, Canada**

**Porcs abattus — Poids moyens à chaud, Canada**



Source: Canada Livestock and Meat Trade Report.

Source: Rapport sur le marché des bestiaux et de la viande au Canada.

STATISTICS CANADA LIBRARY  
BIBLIOTHÈQUE STATISTIQUE CANADA



1010756970