



Statistics
Canada

Statistique
Canada



june 3 le 3 juin
census of recensement
agriculture de l'agriculture

Price: Canada, \$15.00, \$60.00 a year
Other Countries, \$16.00, \$64.00 a year

LIVESTOCK REPORT

PIGS, APRIL 1, 1986

Total Pig Numbers Down 2%

Total pig numbers for Canada at April 1, 1986 are estimated at 10,668,500, 2% less than April 1, 1985 at 10,843,200. In the West, numbers decreased by 2% and in the East numbers decreased by 1%.

Sows for Breeding and Bred Gilts Down 1%

The number of sows for breeding and bred gilts is estimated at 1,088,400, down 1% from April 1, 1985 at 1,102,800. Sow numbers decreased by 2% in the West and 1% in the East.

Farrowings Unchanged

The 1985 estimate for farrowings from January 1, 1986 to March 31, 1986 is 483,800, which remains relatively unchanged from the 1985 estimate for the same period. Farrowings are down 1% in the West and remain unchanged in the East.

Livestock and Animal Products Section,
Agriculture/Natural Resources Division.

May 1986
4-3103-516

Prix: Canada, \$15.00, \$60.00 par année
Autres pays, \$16.00, \$64.00 par année

RAPPORT SUR LE BÉTAIL

PORCS, 1^{er} AVRIL 1986

Ensemble des porcs, diminution de 2%

Selon les estimations, le nombre total de porcs au Canada au 1^{er} avril 1986 était de 10,668,500, 2% de moins qu'au 1^{er} avril 1985, à 10,843,200. Dans l'Ouest, il y a eu une diminution de 2% tandis que l'Est a diminué de 1%.

Truies pour la reproduction et jeunes truies saillies, diminution de 1%

Le nombre de truies pour la reproduction et de jeunes truies saillies est estimé à 1,088,400, soit 1% de moins qu'au 1^{er} avril 1985, à 1,102,800. Le nombre de truies a diminué de 2% dans l'Ouest et de 1% dans l'Est.

Mises bas aucun changement

Selon l'estimation, il y a eu 483,800 mises bas entre le 1^{er} janvier 1986 et le 31 mars 1986, soit peu de changement par rapport à la période correspondante de 1985. Le nombre de mises bas n'a pas varié dans l'Est et a diminué de 1% dans l'Ouest.

Section du bétail et des produits d'origine animale,
Division de l'agriculture/ressources naturelles.

Mai 1986
4-3103-516

Methodology Summary - Pigs

Historically, pig estimates have been made on the basis of surveys conducted quarterly at January 1, April 1, July 1, and October 1. In an effort to reduce response burden to producers, October and April surveys have been discontinued as of October 1, 1983.

Inventory estimates carried in October and April publications are arrived at through the use of supply-disposition balance sheets. On the supply side, historic patterns and relationships are used to arrive at estimates of pigs saved. On the disposition side, administrative data is used for exports and commercial slaughter and historical relationships are used to determine death loss and farm kill.

Farrowing intentions for April, May and June of 1986 carried in this publication are based primarily on the January 1, 1986 National Livestock Survey, however, adjustments in some provinces were required.

Pig estimates at January 1, and July 1 are based on information provided by a sample of farmers in each province across the country. Data are collected through a national livestock mail-type survey with telephone follow-up, at January 1, and an agriculture enumerative survey conducted at July 1. Level estimates as well as measures of change in pig numbers from previous surveys are generated and chained to previous estimates to arrive at current figures. The sample is stratified by province and by size of operation. Results of surveys are modified to conform with supply-disposition balance sheets, which include births, deaths, marketings, interprovincial and international movements as well as changes in inventory.

Aperçu de la Méthodologie - Porcs

Historiquement, les estimations pour les porcs ont été obtenues en se basant sur des enquêtes trimestrielles conduites au 1^{er} janvier, avril, juillet et octobre. Afin de réduire le fardeau de réponse des producteurs, les enquêtes d'octobre et d'avril ont été annulées à partir du 1^{er} octobre 1983.

Les estimations, pour les inventaires, contenues dans les publications d'octobre et d'avril sont obtenues à partir de bilans sur la disponibilité et l'écoulement. On se sert de modèles historiques et de relations pour arriver au nombre de porcelets réchappés en ce qui concerne la partie disponibilité du bilan. L'écoulement est calculé à partir de données administratives pour les exportations et les abattages commerciaux et des relations historiques nous aident à obtenir les pertes par mort et les abattages sur la ferme.

Les mises bas anticipées pour avril, mai et juin 1986 contenues dans ce rapport ont été obtenues en se basant principalement sur l'Enquête Nationale sur le bétail du 1^{er} janvier 1986. Toutefois, on a procédé à des ajustements pour certaines provinces.

Les estimations, pour les porcs pour le 1^{er} janvier et le 1^{er} juillet, se fondent sur les renseignements fournis par un échantillon d'éleveurs de chaque province à travers le pays. Les données sont recueillies à l'aide d'une enquête nationale sur le bétail de type postal, avec suivi téléphonique au 1^{er} janvier et d'une enquête descriptive au 1^{er} juillet. Des estimations de niveau ainsi que les variations du nombre de porcs depuis l'enquête précédente sont produites et appliquées aux estimations précédentes pour produire les chiffres actuels. L'échantillon est stratifié selon la province et la taille de l'exploitation. On ajuste ensuite les résultats de cette enquête afin de les rendre compatibles avec les bilans sur la disponibilité et l'écoulement. Ces bilans comprennent les mises bas, les morts, les mises en marché, les mouvements interprovinciaux et internationaux ainsi que les variations dans les inventaires.

TEXT TABLE I. Total Pigs: Number on Farms, by Province, 1985 and 1986

TABLEAU EXPLICATIF I. Total des porcs: Nombre dans les fermes, par province, 1985 et 1986

Province	April 1, 1985	July 1, 1985	October 1, 1985	January 1, 1986	April 1, 1986	April 1, 1986/1985
	1 ^{er} avril 1985	1 ^{er} juillet 1985	1 ^{er} octobre 1985	1 ^{er} janvier 1986	1 ^{er} avril 1986	1 ^{er} avril 1986/1985
	thousands - milliers					%
Nfld. - T.-N.	19.2	17.9	17.5	18.0	17.5	91
P.E.I. - I.-P.-É.	119.0	115.0	115.0	117.0	118.0	99
N.S. - N.-É.	155.0	150.0	155.0	157.0	158.0	102
N.B. - N.-B.	128.0	126.0	122.0	124.0	124.0	97
Qué.	3,315.0	3,322.0	3,335.0	3,275.0	3,252.0	98
Ont.	3,450.0	3,415.0	3,385.0	3,425.0	3,425.0	99
East - Total - Est	7,186.2	7,145.9	7,129.5	7,116.0	7,094.5	99
Man.	1,200.0	1,170.0	1,170.0	1,175.0	1,170.0	98
Sask.	695.0	670.0	665.0	660.0	655.0	94
Alta. - Alb.	1,490.0	1,460.0	1,440.0	1,460.0	1,480.0	99
B.C. - C.-B.	272.0	270.0	270.0	268.0	269.0	99
West - Total - Ouest	3,657.0	3,570.0	3,545.0	3,563.0	3,574.0	98
CANADA	10,843.2	10,715.9	10,674.5	10,679.0	10,668.5	98

TEXT TABLE II. Sows for Breeding and Bred Gilts: Number on Farms, by Province, 1985 and 1986

TABLEAU EXPLICATIF II. Truies pour la reproduction et jeunes truies saillies: Nombre dans les fermes, par province, 1985 et 1986

Province	April 1, 1985	July 1, 1985	October 1, 1985	January 1, 1986	April 1, 1986	April 1, 1986/85
	1 ^{er} avril 1985	1 ^{er} juillet 1985	1 ^{er} octobre 1985	1 ^{er} janvier 1986	1 ^{er} avril 1986	1 ^{er} avril 1986/1985
	thousands - milliers					%
Nfld. - T.-N.	1.9	1.9	1.7	1.8	1.7	89
P.E.I. - I.-P.-É.	13.8	13.3	13.3	13.8	13.8	100
N.S. - N.-É.	15.5	15.2	15.4	15.4	15.6	101
N.B. - N.-B.	15.1	14.9	14.4	14.3	14.3	95
Qué.	320.0	327.0	325.0	320.0	318.0	99
Ont.	375.0	370.0	370.0	370.0	370.0	99
East - Total - Est	741.3	742.3	739.8	735.3	733.4	99
Man.	117.5	116.0	113.0	113.0	114.0	97
Sask.	71.0	69.0	68.0	68.0	68.0	96
Alta. - Alb.	146.0	145.0	143.0	145.0	146.0	100
B.C. - C.-B.	27.0	27.0	26.8	26.5	27.0	100
West - Total - Ouest	361.5	357.0	350.8	352.5	355.0	98
CANADA	1,102.8	1,099.3	1,090.6	1,087.8	1,088.4	99

TEXT TABLE III. Boars, Breeding Stock, All Other Pigs: Number on Farms, by Province, April 1, 1985 and 1986

TABLEAU EXPLICATIF III. Verrats, Stocks de reproduction, tous les autres porcs: Nombre dans les fermes, par province, le 1^{er} avril 1985 et 1986

Province	Boars, 6 months and over			Breeding stock			All other pigs		
	Verrats, 6 mois et plus			Pour la reproduction			Tous les autres porcs		
	1985	1986	1986/1985	1985	1986	1986/1985	1985	1986	1986/1985
	thousands	%		thousands	%		thousands	%	
	milliers			milliers			milliers		
Nfld. - T.-N.	0.1	0.1	100	2.0	1.8	90	17.2	15.7	91
P.E.I. - I.-P.-É.	0.9	0.9	100	14.7	14.7	100	104.3	103.3	99
N.S. - N.-É.	0.9	0.9	100	16.4	16.5	101	138.6	141.5	102
N.B.	0.9	0.9	100	16.0	15.2	95	112.0	108.8	97
Qué.	14.0	14.0	100	334.0	332.0	99	2,981.0	2,920.0	98
Ont.	24.0	23.0	96	399.0	393.0	98	3,051.0	3,032.0	99
East - Total - Est	40.8	39.8	98	782.1	773.2	99	6,404.1	6,321.3	99
Man.	8.5	8.0	94	126.0	122.0	97	1,074.0	1,048.0	98
Sask.	5.5	5.4	98	76.5	73.4	96	618.5	581.6	94
Alta - Alb.	10.5	10.5	100	156.5	156.5	100	1,333.5	1,323.5	99
B.C. - C.-B.	1.8	1.8	100	28.8	28.8	100	243.2	240.2	99
West - Total - Ouest	26.3	25.7	98	387.8	380.7	98	3,269.2	3,193.3	98
CANADA	67.1	65.5	98	1,169.9	1,153.9	99	9,673.3	9,514.6	98

TEXT TABLE IV. All Other Pigs: Number by Weight Group and Province, April 1, 1985 and 1986

TABLEAU EXPLICATIF IV. Tous les autres porcs: Nombre par groupe de poids et par province, le 1^{er} avril 1985 et 1986

Province	Under 45 pounds (20 kg)			45-130 pounds (20-60 kg)			Over 130 pounds (60 kg)		
	Moins de 45 livres (20 kg)			45-130 livres (20-60 kg)			Plus de 130 livres (60 kg)		
	1985	1986	1986/1985	1985	1986	1986/1985	1985	1986	1986/1985
	thousands	%		thousands	%		thousands	%	
	milliers			milliers			milliers		
Nfld. - T.-N.	6.3	5.8	92	6.5	5.9	91	4.4	4.0	91
P.E.I. - I.-P.-É.	43.0	42.2	98	33.0	33.1	100	28.3	28.0	99
N.S. - N.-É.	49.9	51.1	102	46.7	47.9	103	42.0	42.5	101
N.B.	42.0	40.8	97	40.8	40.5	99	29.2	27.5	94
Qué.	1,165.0	1,147.0	98	916.0	894.0	98	900.0	879.0	98
Ont.	1,130.0	1,120.0	99	1,026.0	1,022.0	100	895.0	890.0	99
East - Total - Est	2,436.2	2,406.9	99	2,069.0	2,043.4	99	1,898.9	1,871.0	99
Man.	398.0	388.0	97	366.0	355.0	97	310.0	305.0	98
Sask.	220.0	210.0	95	227.5	211.6	93	171.0	160.0	94
Alta - Alb.	490.0	493.0	101	456.5	449.5	98	387.0	381.0	98
B.C. - C.-B.	89.2	90.0	101	78.0	75.7	97	76.0	74.5	98
West - Total - Ouest	1,197.2	1,181.0	99	1,128.0	1,091.8	97	944.0	920.5	98
CANADA	3,633.4	3,587.9	99	3,197.0	3,135.2	98	2,842.9	2,791.5	98

TEXT TABLE V. Sows Farrowed and Sows Bred to Farrow, by Designated Quarters

TABLEAU EXPLICATIF V. Truies ayant mis bas et truies devant mettre bas, par trimestre

Province	Farrowed - Ayant mis bas								
	July-August-September			October-November-December					
	Juillet-août-septembre			Octobre-novembre-décembre					
	1984	1985	1985/1984	1984	1985	1985/1984			
thousands - milliers			%	thousands - milliers		%			
Nfld. - I.-N.	1.1	0.9	82	1.1	1.0	91			
P.E.I. - I.-P.-É.	6.3	5.8	92	6.2	6.0	97			
N.S. - N.-É.	7.7	7.4	96	7.8	7.3	94			
N.B. - N.-B.	6.8	6.3	93	6.8	6.3	93			
Qué.	144.0	144.0	100	144.5	143.0	99			
Ont.	160.0	159.0	99	162.0	161.0	99			
East - Total - Est	325.9	323.4	99	328.4	324.6	99			
Man.	60.0	56.0	93	60.3	54.0	90			
Sask.	30.5	25.0	82	27.2	25.0	92			
Alta. - Alb.	71.0	64.0	90	66.2	64.0	97			
B.C. - C.-B.	12.0	11.5	96	12.0	11.5	96			
West - Total - Ouest	173.5	156.5	90	165.7	154.5	93			
CANADA	499.4	479.9	96	494.1	479.1	97			
	Farrowed			Farrowed			Expected to Farrow		
	Ayant mis bas			Ayant mis bas			Devant mettre bas		
	January-February-March			April-May-June					
	Janvier-février-mars			Avril-mai-juin					
	1985	1986	1986/1985	1985	1986 ^F	1986/1985			
	thousands - milliers			%	thousands - milliers		%		
Nfld. - I.-N.	1.0	0.9	90	0.9	0.9	100			
P.E.I. - I.-P.-É.	6.0	6.0	100	5.8	6.0	103			
N.S. - N.-É.	7.3	7.6	104	7.1	7.6	107			
N.B. - N.-B.	7.0	6.3	90	6.7	6.3	94			
Qué.	144.0	144.0	100	144.5	144.0	100			
Ont.	161.0	161.0	100	160.0	162.0	101			
East - Total - Est	326.3	325.8	100	325.0	326.8	101			
Man.	54.3	54.0	99	52.3	55.0	105			
Sask.	26.6	25.0	94	25.0	25.5	102			
Alta. - Alb.	66.7	67.0	100	65.0	68.0	105			
B.C. - C.-B.	12.0	12.0	100	11.6	12.5	108			
West - Total - Ouest	159.6	158.0	99	153.9	161.0	105			
CANADA	485.9	483.8	100	478.9	487.8	102			

TEXT TABLE VI. Pigs Born and Pigs Saved(1), by Province, 1st Quarter 1985 and 1986TABLEAU EXPLICATIF VI. Porcelets nés et porcelets réchappés(1), par province, 1^{er} trimestre de 1985 et 1986

Province	Pigs born			Pigs saved(1)		
	Porcelets nés			Porcelets réchappés(1)		
	1985	1986	1986/1985	1985	1986	1986/1985
	thousands - milliers		%	thousands - milliers		%
Nfld. - T.-N.	9.7	8.9	92	8.5	7.7	91
P.E.I. - I.-P.-É.	52.5	52.7	100	47.3	47.2	100
N.S. - N.-É.	62.3	67.1	108	55.9	60.6	108
N.B. - N.-B.	63.3	56.0	88	55.8	48.7	87
Qué.	1,325.0	1,325.0	100	1,195.0	1,192.5	100
Ont.	1,450.0	1,445.0	100	1,330.0	1,325.0	100
East - Total - Est	2,962.8	2,954.7	100	2,692.5	2,681.7	100
Man.	489.0	484.0	99	450.0	442.0	98
Sask.	237.0	227.0	96	218.0	205.0	94
Alta - Alb.	594.0	615.0	104	554.0	554.0	100
B.C. - C.-B.	108.0	110.2	102	101.3	103.5	102
West - Total - Ouest	1,428.0	1,436.2	101	1,323.3	1,304.5	99
CANADA	4,390.8	4,390.9	100	4,015.8	3,986.2	99

(1) Pigs alive at weaning time or alive, not yet weaned, at March 31.

(1) Porcs vivants à l'âge du sevrage ou vivants et non encore sevrés le 31 mars.

TEXT TABLE VII. Pig Estimates, Canada, 1985 and 1986

TABLEAU EXPLICATIF VII. Estimations des porcs, Canada, 1985 et 1986

Province	April 1	July 1	October 1	January 1	April 1	April 1,
	1985	1985	1985	1986	1986	1986/1985
	1 ^{er} avril	1 ^{er} juillet	1 ^{er} octobre	1 ^{er} janvier	1 ^{er} avril	1 ^{er} avril
	1985	1985	1985	1986	1986	1986/1985
	thousands - milliers					%
Inventory - Inventaire						
Breeding stock, 6 months and over - Pour la reproduction, 6 mois et plus	1,169.9	1,165.4	1,156.5	1,152.7	1,153.9	99
Sows for breeding and bred gilts - Truies pour la reproduction et jeunes truies saillies	1,102.8	1,099.3	1,090.6	1,087.8	1,088.4	99
Boars, 6 months and over - Verrats de 6 mois et plus	67.1	66.1	65.9	64.9	65.5	98
All other pigs - Tous les autres porcs	9,673.3	9,550.5	9,518.0	9,526.3	9,514.6	98
Under 45 pounds (20 kg) - Moins de 45 livres (20 kg)	3,633.4	3,444.5	3,569.0	3,499.7	3,587.9	99
45-130 pounds (20-60 kg) - 45-130 livres (20-60 kg)	3,197.0	3,356.4	3,114.3	3,276.8	3,135.2	98
Over 130 pounds (60 kg) - Plus de 130 livres (60 kilogrammes)	2,842.9	2,749.6	2,834.7	2,749.8	2,791.5	98
Total	10,843.2	10,715.9	10,674.5	10,679.0	10,668.5	98

TEXT TABLE VIII. Canada Supply-disposition Balance Sheet for Pigs, by Quarter - Preliminary

TABLEAU EXPLICATIF VIII. Bilan sur la disponibilité et l'écoulement des porcs, pour le Canada, par trimestre - Préliminaire

	1985			1st quarter 1986
	2nd quarter 2ième trimestre	3rd quarter 3ième trimestre	4th quarter 4ième trimestre	1er trimestre 1986
	animals - '000 - animaux			
Beginning inventory - Inventaire du début	10,843.2	10,715.9	10,674.5	10,679.0
Pigs saved - Porcelets réchappés	3,939.8	3,911.5	3,961.0	3,986.2
International imports(1) - Importations interna- tionales(1)	-	-	-	-
Total supply - Disponibilité totale	14,783.0	14,627.4	14,635.5	14,665.2
Ending inventory - Inventaire de la fin	10,715.9	10,674.5	10,679.0	10,668.5
Deaths - Morts	135.0	135.2	127.8	127.5
Condemnations(2) - Condamna- tions(2)	19.2	19.5	19.9	19.3
Output - Débit	3,912.9	3,798.2	3,808.8	3,849.9
International exports(3) - Exportations internationa- les(3)	358.0	179.8	138.0	145.3
Killed and eaten - Tués et consommés	42.6	42.6	40.0	37.2
Killed and sold - Tués et vendus	37.1	37.3	33.5	32.1
Federal-provincial inspected slaughter(1) - Abattages inspectés au fédéral et au provincial(1)	3,399.8	3,456.9	3,526.6	3,551.0
Other commercial slaughter - Autres abattages commerciaux	75.4	68.6	91.9	84.3
Residual - Résiduel	-	13.0	-21.2	-

(1) Canada Livestock and Meat Trade Report.

(1) Rapport sur le marché des bestiaux et de la viande au Canada.

(2) Agriculture Canada, Health of Animals.

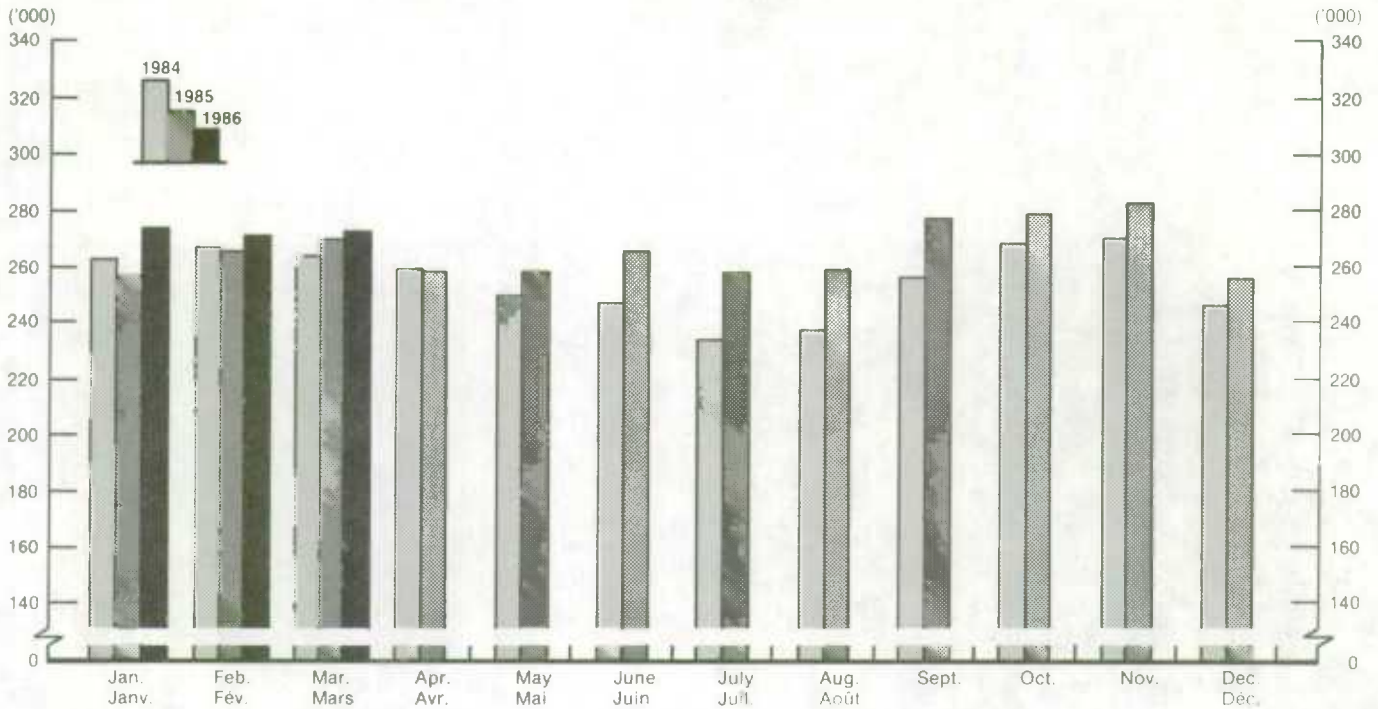
(2) Agriculture Canada, Hygiène vétérinaire.

(3) Statistics Canada, External Trade Division.

(3) Statistique Canada, Division du Commerce Extérieur.

Pigs: Graded and Ungraded⁽¹⁾, Canada (Average weekly figures by month)

Porcs: Classés et non-classés,⁽¹⁾ Canada (Données hebdomadaires moyennes par mois)



(1) In federally and provincially inspected plants.

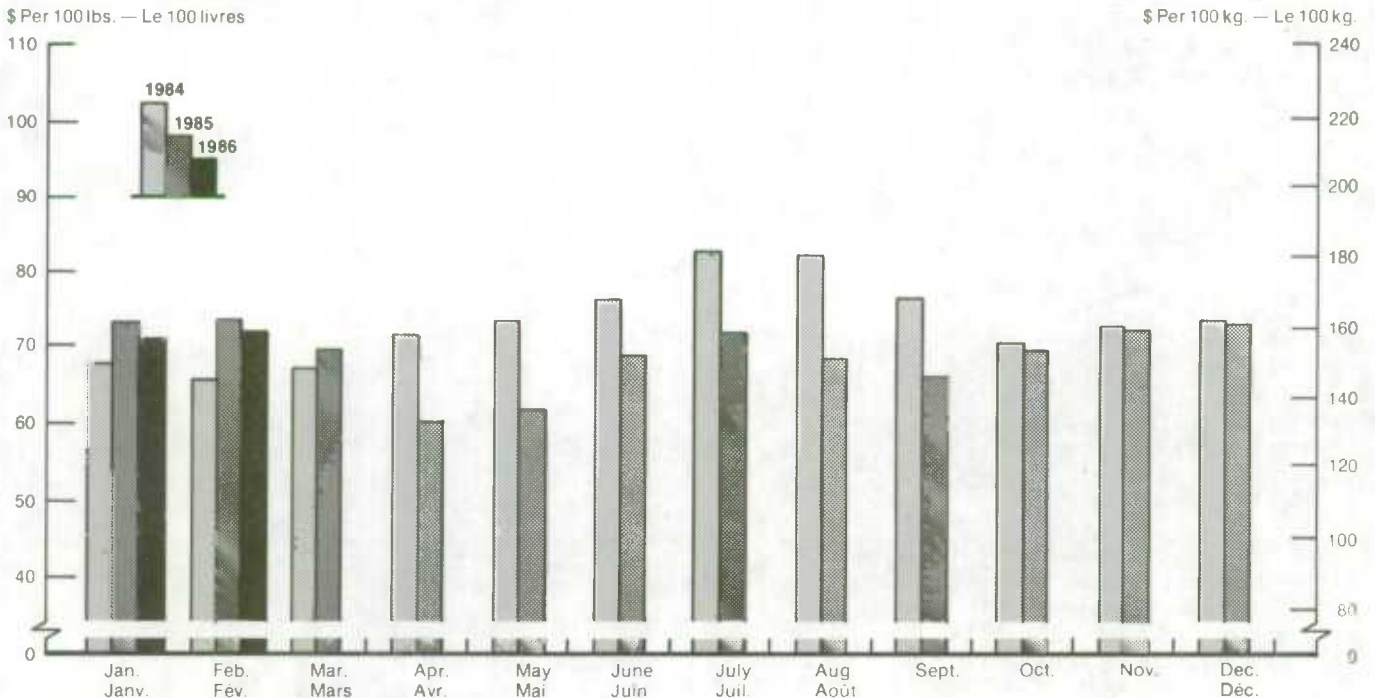
(1) Dans les abattoirs inspectés par les gouvernements fédéral et provinciaux.

Source: Canada Livestock and Meat Trade Report.

Source: Rapport sur le marché des bestiaux et de la viande au Canada.

Pigs: Weighted Average Price, Index 100, Dressed, Toronto

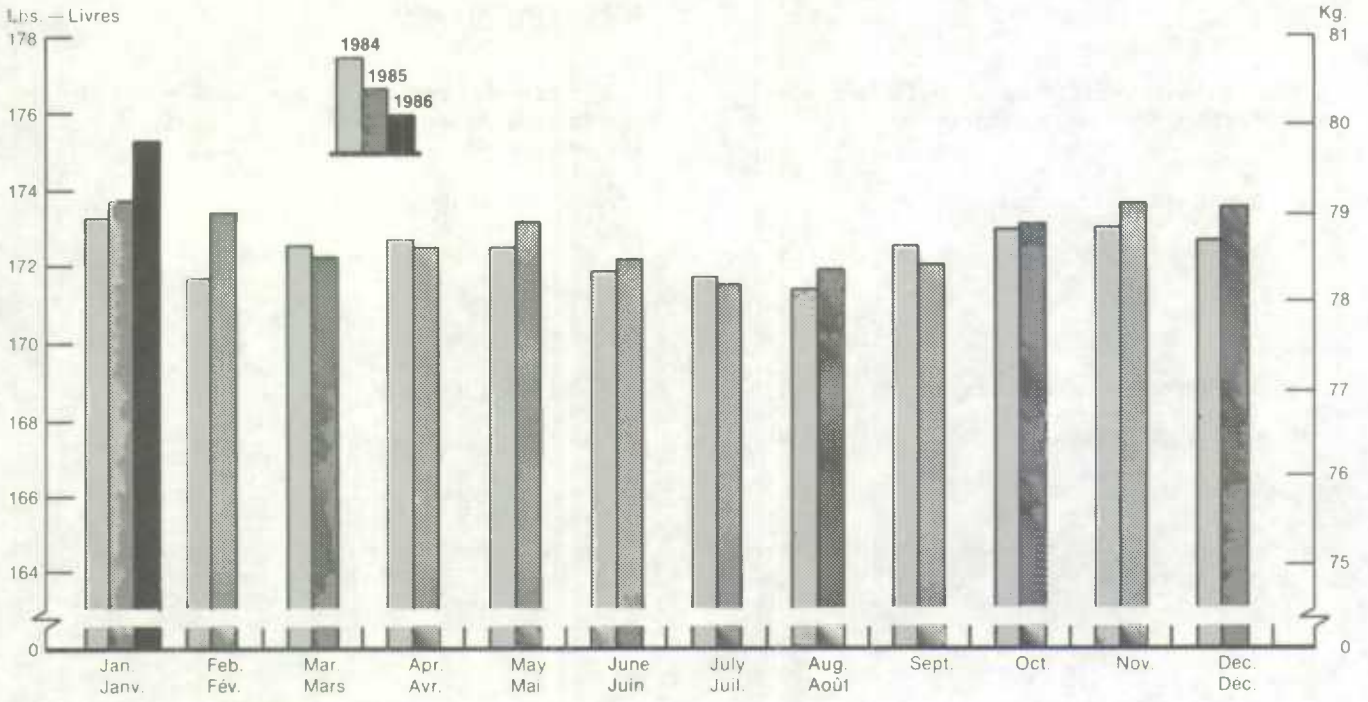
Porcs: Prix moyens pondérés, indice 100, habillés, Toronto



Source: Canada Livestock and Meat Trade Report.

Source: Rapport sur le marché des bestiaux et de la viande au Canada.

Slaughter Pigs — Average Warm Dressed Weights, Canada
Porcs abattus — Poids moyens à chaud, Canada



Source: Canada Livestock and Meat Trade Report.
 Source: Rapport sur le marché des bestiaux et de la viande au Canada

SYMBOLS

The following standard symbols are used in Statistics Canada publications:

- .. figures not available.
- ... figures not appropriate or not applicable.
- nil or zero.
- amount too small to be expressed.
- P preliminary figures.
- r revised figures.
- x confidential to meet secrecy requirements of the Statistics Act.

SIGNES CONVENTIONNELS

Les signes conventionnels suivants sont employés uniformément dans les publications de Statistique Canada:

- .. nombres indisponibles.
- ... n'ayant pas lieu de figurer.
- néant ou zéro.
- nombres infimes.
- P nombres provisoires.
- r nombres rectifiés.
- x confidentiel en vertu des dispositions de la Loi sur la statistique relatives au secret.

This publication was prepared under the direction of:

- . **Helen Fitzgerald**, Chief
Livestock and Animal Products Section
- . **Bernard Rosien**, Unit Head
Livestock Estimating Unit
- . **Yvon Perrier**, Technical Officer
Livestock Estimating Unit

Cette publication a été rédigée sous la direction de:

- . **Helen Fitzgerald**, chef
Section du bétail et des produits
d'origine animale
- . **Bernard Rosien**, chef de la Sous-section
de l'estimation du bétail
- . **Yvon Perrier**, agent technique
Sous-section de l'estimation du bétail

STATISTICS CANADA LIBRARY
BIBLIOTHÈQUE STATISTIQUE CANADA



1010757000