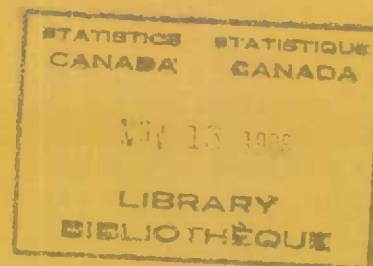




Statistics
Canada

Statistique
Canada



Price: Canada, \$15.00, \$60.00 a year
Other Countries, \$16.00, \$64.00 a year

Prix: Canada, \$15.00, \$60.00 par année
Autres pays, \$16.00, \$64.00 par année

LIVESTOCK REPORT

RAPPORT SUR LE BÉTAIL

PIGS, OCTOBER 1, 1986

PORCS, 1^{er} OCTOBRE 1986

Total Pig Numbers Up 2%

Ensemble des porcs, augmentation de 2%

Total pig numbers for Canada at October 1, 1986 are estimated at 10,884,000, up 2% from October 1, 1985 at 10,674,500. In the West, numbers increased by 4% and in the East numbers increased by 1%.

Selon les estimations, le nombre total de porcs au Canada au 1^{er} octobre 1986 était de 10,884,000, soit 2% de plus qu'au 1^{er} octobre 1985, à 10,674,500. Dans l'Ouest, il y a eu une augmentation de 4% tandis que l'Est a augmenté de 1%.

Sows for Breeding and Bred Gilts up 1%

Truies pour la reproduction et jeunes truies saillies, augmentation de 1%

The number of sows for breeding and bred gilts is estimated at 1,102,100, up 1% from October 1, 1985 at 1,090,600. Sow numbers increased by 4% in the West and remained the same in the East.

Le nombre de truies pour la reproduction et de jeunes truies saillies est estimé à 1,102,100, soit 1% de plus qu'au 1^{er} octobre 1985, à 1,090,600. Le nombre de truies a augmenté de 4% dans l'Ouest et est resté le même dans l'Est.

Farrowings Up 1%

Mises bas, augmentation de 1%

The 1986 estimate for farrowings from July 1, 1986 to September 30, 1986 is 486,700, an increase of 1% from the 1985 estimate for the same period. Farrowings were unchanged in the East and up 4% in the West.

Selon l'estimation, il y a eu 486,700 mises bas entre le 1^{er} juillet 1986 et le 30 septembre 1986, soit 1% de plus que pour la période correspondante de 1985. Le nombre de mises bas a augmenté de 4% dans l'Ouest et est resté le même dans l'Est.

Livestock and Animal Products Section,
Agriculture/Natural Resources Division.

Section du bétail et des produits d'origine
animale,
Division de l'agriculture/ressources naturelles.

November 1986
4-3103-516

Novembre 1986
4-3103-516

SYMBOLS

The following standard symbols are used in Statistics Canada publications:

- .. figures not available.
- ... figures not appropriate or not applicable.
- nil or zero.
- amount too small to be expressed.
- P preliminary figures.
- F revised figures.
- x confidential to meet secrecy requirements of the Statistics Act.

This publication was prepared under the direction of:

- **Helen Fitzgerald-McDonald**, Chief
Livestock and Animal Products Section
- **Bernard Rosien**, Unit Head
Livestock Estimating Unit
- **Yvon Perrier**, Technical Officer
Livestock Estimating Unit

SIGNES CONVENTIONNELS

Les signes conventionnels suivants sont employés uniformément dans les publications de Statistique Canada:

- .. nombres indisponibles.
- ... n'ayant pas lieu de figurer.
- néant ou zéro.
- nombres infimes.
- P nombres provisoires.
- F nombres rectifiés.
- x confidentiel en vertu des dispositions de la Loi sur la statistique relatives au secret.

Cette publication a été rédigée sous la direction de:

- **Helen Fitzgerald-McDonald**, chef
Section du bétail et des produits
d'origine animale
- **Bernard Rosien**, chef de la Sous-section
de l'estimation du bétail
- **Yvon Perrier**, agent technique
Sous-section de l'estimation du bétail

METHODOLOGY SUMMARY - PIGS

Historically, pig estimates have been made on the basis of surveys conducted quarterly at January 1, April 1, July 1, and October 1. In an effort to reduce response burden to producers, October and April surveys have been discontinued as of October 1, 1983.

Inventory estimates carried in October and April publications are arrived at through the use of supply-disposition balance sheets. On the supply side, historic patterns and relationships are used to arrive at estimates of pigs saved. On the disposition side, administrative data is used for exports and commercial slaughter and historical relationships are used to determine death loss and farm kill.

Farrowing intentions for October, November and December of 1986 carried in this publication are based primarily on the July 1, 1986 National Farm Survey. However, adjustments in some provinces were required.

Pig estimates at January 1, and July 1 are based on information provided by a sample of farmers in each province across the country. Data are collected through a national livestock mail-type survey with telephone follow-up, at January 1, and an agriculture enumerative survey conducted at July 1. Level estimates as well as measures of change in pig numbers from previous surveys are generated and chained to previous estimates to arrive at current figures. The sample is stratified by province and by size of operation. Results of surveys are modified to conform with supply-disposition balance sheets, which include births, deaths, marketings, interprovincial and international movements as well as changes in inventory.

APERÇU DE LA MÉTHODOLOGIE - PORCS

Historiquement, les estimations pour les porcs ont été obtenues en se basant sur des enquêtes trimestrielles conduites au 1^{er} janvier, avril, juillet et octobre. Afin de réduire le fardeau de réponse des producteurs, les enquêtes d'octobre et d'avril ont été annulées à partir du 1^{er} octobre 1983.

Les estimations, pour les inventaires, contenues dans les publications d'octobre et d'avril sont obtenues à partir de bilans sur la disponibilité et l'écoulement. On se sert de modèles historiques et de relations pour arriver au nombre de porcelets réchappés en ce qui concerne la partie disponibilité du bilan. L'écoulement est calculé à partir de données administratives pour les exportations et les abattages commerciaux et des relations historiques nous aident à obtenir les pertes par mort et les abattages sur la ferme.

Les mises bas anticipées pour octobre, novembre et décembre 1986 contenues dans ce rapport ont été obtenues en se basant principalement sur l'Enquête Nationale sur les fermes du 1^{er} juillet 1986. Toutefois, on a procédé à des ajustements pour certaines provinces.

Les estimations, pour les porcs pour le 1^{er} janvier et le 1^{er} juillet, se fondent sur les renseignements fournis par un échantillon d'éleveurs de chaque province à travers le pays. Les données sont recueillies à l'aide d'une enquête nationale sur le bétail de type postal, avec suivi téléphonique au 1^{er} janvier et d'une enquête descriptive au 1^{er} juillet. Des estimations de niveau ainsi que les variations du nombre de porcs depuis l'enquête précédente sont produites et appliquées aux estimations précédentes pour produire les chiffres actuels. L'échantillon est stratifié selon la province et la taille de l'exploitation. On ajuste ensuite les résultats de cette enquête afin de les rendre compatibles avec les bilans sur la disponibilité et l'écoulement. Ces bilans comprennent les mises bas, les morts, les mises en marché, les mouvements interprovinciaux et internationaux ainsi que les variations dans les inventaires.

TEXT TABLE I. Total Pigs: Number on Farms, by Province, 1985 and 1986

TABLEAU EXPLICATIF I. Total des porcs: nombre dans les fermes, par province, 1985 et 1986

Province	October 1, 1985	January 1, 1986	April 1, 1986	July 1, 1986	October 1, 1986	October 1, 1986/1985
	1 ^{er} octobre 1985	1 ^{er} janvier 1986	1 ^{er} avril 1986	1 ^{er} juillet 1986	1 ^{er} octobre 1986	1 ^{er} octobre 1986/1985
	thousands - milliers					%
Nfld. - T.-N.	17.5	18.0	17.5	17.0	17.0	97
P.E.I. - I.-P.-É.	115.0	113.0	113.0	112.0	114.0	99
N.S. - N.-É.	155.0	152.0	146.0	142.0	142.0	92
N.B. - N.-B.	122.0	118.0	115.0	115.0	116.0	95
Qué.	3,335.0	3,275.0	3,252.0	3,298.5	3,342.0	100
Ont.	3,385.0	3,425.0	3,395.0	3,400.0	3,470.0	103
East - Total - Est	7,129.5	7,101.0	7,038.5	7,084.5	7,201.0	101
Man.	1,170.0	1,175.0	1,170.0	1,196.0	1,211.0	104
Sask.	665.0	660.0	655.0	670.0	685.0	103
Alta. - Alb.	1,440.0	1,460.0	1,450.0	1,490.0	1,518.0	105
B.C. - C.-B.	270.0	268.0	269.0	267.0	269.0	100
West - Total - Ouest	3,545.0	3,563.0	3,544.0	3,623.0	3,683.0	104
CANADA	10,674.5	10,664.0	10,582.5	10,707.5	10,884.0	102

TEXT TABLE II. Sows for Breeding and Bred Gilts: Number on Farms, by Province, 1985 and 1986

TABLEAU EXPLICATIF II. Truies pour la reproduction et jeunes truies saillies: nombre dans les fermes, par province, 1985 et 1986

Province	October 1, 1985	January 1, 1986	April 1, 1986	July 1, 1986	October 1, 1986	October 1, 1986/1985
	1 ^{er} octobre 1985	1 ^{er} janvier 1986	1 ^{er} avril 1986	1 ^{er} juillet 1986	1 ^{er} octobre 1986	1 ^{er} octobre 1986/1985
	thousands - milliers					%
Nfld. - T.-N.	1.7	1.8	1.7	1.8	1.7	100
P.E.I. - I.-P.-É.	13.3	13.3	13.3	12.8	13.3	100
N.S. - N.-É.	15.4	15.0	14.8	14.6	14.6	95
N.B. - N.-B.	14.4	14.0	13.8	13.4	13.5	94
Qué.	325.0	320.0	318.0	315.0	320.0	98
Ont.	370.0	370.0	370.0	370.0	375.0	101
East - Total - Est	739.8	734.1	731.6	727.6	738.1	100
Man.	113.0	113.0	114.0	116.0	116.5	103
Sask.	68.0	68.0	68.0	71.0	71.0	104
Alta. - Alb.	143.0	145.0	145.0	150.0	150.0	105
B.C. - C.-B.	26.8	26.5	27.0	26.5	26.5	99
West - Total - Ouest	350.8	352.5	354.0	363.5	364.0	104
CANADA	1,090.6	1,086.6	1,085.6	1,091.1	1,102.1	101

TEXT TABLE III. Boars, Breeding Stock, All Other Pigs: Number on Farms, by Province, October 1, 1985 and 1986

TABLEAU EXPLICATIF III. Verrats, Stocks de reproduction, Tous les autres porcs: nombre dans les fermes, par province, le 1^{er} octobre 1985 et 1986

Province	Boars, six months and over			Breeding stock			All other pigs		
	Verrats, six mois et plus			Pour la reproduction			Tous les autres porcs		
	1985	1986	1986/1985	1985	1986	1986/1985	1985	1986	1986/1985
	'000	%		'000	%		'000	%	
Nfld. - T.-N.	0.1	0.1	100	1.8	1.8	100	15.7	15.2	97
P.E.I. - I.-P.-É.	0.9	0.9	100	14.2	14.2	100	100.8	99.8	99
N.S. - N.-É.	0.9	0.9	100	16.3	15.5	95	138.7	126.5	91
N.B.	0.9	0.9	100	15.3	14.4	94	106.7	101.6	95
Qué.	14.0	14.0	100	339.0	334.0	99	2,996.0	3,008.0	100
Ont.	24.0	24.0	100	394.0	399.0	101	2,991.0	3,071.0	103
East - Total - Est	40.8	40.8	100	780.6	778.9	100	6,348.9	6,422.1	101
Man.	8.0	8.5	106	121.0	125.0	103	1,049.0	1,086.0	104
Sask.	5.4	5.5	102	73.4	76.5	104	591.6	608.5	103
Alta - Alb.	10.0	10.5	105	153.0	161.5	105	1,287.0	1,357.5	105
B.C. - C.-B.	1.7	1.7	100	28.5	28.2	99	241.5	240.8	100
West - Total - Ouest	25.1	26.2	104	375.9	390.2	104	3,169.1	3,292.8	104
CANADA	65.9	67.0	102	1,156.5	1,169.1	101	9,518.0	9,714.9	102

TEXT TABLE IV. All Other Pigs: Number by Weight Group and Province, October 1, 1985 and 1986

TABLEAU EXPLICATIF IV. Tous les autres porcs: nombre par groupe de poids et par province, le 1^{er} octobre 1985 et 1986

Province	Under 45 lb. (20 kg)			45-130 lb. (20-60 kg)			Over 130 lb. (60 kg)		
	Moins de 45 liv (20 kg)			45-130 liv (20-60 kg)			Plus de 130 liv (60 kg)		
	1985	1986	1986/1985	1985	1986	1986/1985	1985	1986	1986/1985
	'000	%		'000	%		'000	%	
Nfld. - T.-N.	5.6	5.5	98	5.9	5.7	97	4.2	4.0	95
P.E.I. - I.-P.-É.	41.0	40.8	100	33.0	32.5	98	26.8	26.5	99
N.S. - N.-É.	49.2	43.5	88	48.0	45.0	94	41.5	38.0	92
N.B.	39.2	37.4	95	39.3	37.2	95	28.2	27.0	96
Qué.	1,190.0	1,195.0	100	860.0	863.0	100	946.0	950.0	100
Ont.	1,106.0	1,142.0	103	1,010.0	1,043.0	103	875.0	886.0	101
East - Total - Est	2,431.0	2,464.2	101	1,996.2	2,026.4	102	1,921.7	1,931.5	101
Man.	371.0	382.0	103	373.0	387.0	104	305.0	317.0	104
Sask.	220.0	230.5	105	206.6	213.0	103	165.0	165.0	100
Alta - Alb.	460.0	475.0	103	457.0	489.0	107	370.0	393.5	106
B.C. - C.-B.	87.0	88.8	102	81.5	80.0	98	73.0	72.0	99
West - Total - Ouest	1,138.0	1,176.3	103	1,118.1	1,169.0	105	913.0	947.5	104
CANADA	3,569.0	3,640.5	102	3,114.3	3,195.4	103	2,834.7	2,879.0	102

TEXT TABLE V. Sows Farrowed and Sows Bred to Farrow, by Designated Quarters

TABLEAU EXPLICATIF V. Truies ayant mis bas et truies devant mettre bas, par trimestre

Province	January-February-March			April-May-June		
	Janvier-février-mars			Avril-mai-juin		
	1985	1986	1986/1985	1985	1986	1986/1985
Farrowed - Ayant mis bas						
	thousands - milliers		%	thousands - milliers		%
Nfld. - T.-N.	1.0	0.9	90	0.9	0.9	100
P.E.I. - I.-P.-É.	6.0	5.8	97	5.8	5.6	97
N.S. - N.-É.	7.3	6.9	95	7.1	6.7	94
N.B. - N.-B.	7.0	5.9	84	6.7	5.8	87
Qué.	144.0	144.0	100	144.5	144.0	100
Ont.	161.0	161.0	100	160.0	162.0	101
East - Total - Est	326.3	324.5	99	325.0	325.0	100
Man.	54.3	54.0	99	52.3	55.5	106
Sask.	26.6	25.0	94	25.0	26.0	104
Alta. - Alb.	66.7	64.0	96	65.0	66.0	102
B.C. - C.-B.	12.0	12.0	100	11.6	11.5	99
West - Total - Ouest	159.6	155.0	97	153.9	159.0	103
CANADA	485.9	479.5	99	478.9	484.0	101
July-August-September						
Juillet-août-septembre						
October-November-December						
Octobre-novembre-décembre						
	1985	1986 ^r	1986/1985	1985	1986 ^r	1986/1985
Farrowed				Expected to Farrow		
Ayant mis bas				Devant mettre bas		
	thousands - milliers		%	thousands - milliers		%
Nfld. - T.-N.	0.9	0.9	100	1.0	0.9	90
P.E.I. - I.-P.-É.	5.8	5.9	102	5.7	6.1	107
N.S. - N.-É.	7.4	7.1	96	7.0	7.2	103
N.B. - N.-B.	6.3	5.8	92	5.8	5.8	100
Qué.	144.0	145.0	101	143.0	146.0	102
Ont.	159.0	160.0	101	161.0	162.0	101
East - Total - Est	323.4	324.7	100	323.5	328.0	101
Man.	56.0	58.0	104	54.0	58.0	107
Sask.	25.0	27.0	108	25.0	26.0	104
Alta. - Alb.	64.0	65.0	102	64.0	65.0	102
B.C. - C.-B.	11.5	12.0	104	11.5	12.5	109
West - Total - Ouest	156.5	162.0	104	154.5	161.5	105
CANADA	479.9	486.7	101	478.0	489.5	102

TEXT TABLE VI. Pigs Born and Pigs Saved,(1) by Province, 3rd Quarter 1985 and 1986

TABLEAU EXPLICATIF VI. Porcelets nés et porcelets réchappés(1), par province, 3ième trimestre de 1985 et 1986

Province	Pigs born			Pigs saved(1)		
	Porcelets nés			Porcelets réchappés(1)		
	1985	1986	1986/1985	1985	1986	1986/1985
	thousands - milliers		%	thousands - milliers		%
Nfld. - T.-N.	8.9	8.9	100	7.8	7.8	100
P.E.I. - I.-P.-É.	52.1	53.0	102	46.5	47.5	102
N.S. - N.-É.	67.0	62.4	93	60.7	55.9	92
N.B. - N.-B.	51.9	50.7	98	44.5	43.3	97
Qué.	1,340.0	1,349.0	101	1,194.7	1,200.0	100
Ont.	1,450.0	1,456.0	100	1,276.0	1,280.0	100
East - Total - Est	2,969.9	2,980.0	100	2,630.2	2,634.5	100
Man.	513.0	534.0	104	447.0	462.0	103
Sask.	227.0	246.0	108	199.4	214.9	108
Alta - Alb.	587.4	600.0	102	525.2	515.0	98
B.C. - C.-B.	103.5	108.0	104	97.7	99.5	102
West - Total - Ouest	1,430.9	1,488.0	104	1,269.3	1,291.4	102
CANADA	4,400.8	4,468.0	102	3,899.5	3,925.9	101

(1) Pigs alive at weaning time or alive, not yet weaned, at September 30th.

(1) Porcs vivants à l'âge du sevrage ou vivants et non encore sevrés le 30 septembre.

TEXT TABLE VII. Pig Estimates, Canada, 1985 and 1986

TABLEAU EXPLICATIF VII. Estimations des porcs, Canada, 1985 et 1986

Province	October 1, 1985	January 1, 1986	April 1, 1986	July 1, 1986	October 1, 1986	October 1, 1986/1985
	1 ^{er} octobre 1985	1 ^{er} janvier 1986	1 ^{er} avril 1986	1 ^{er} juillet 1986	1 ^{er} octobre 1986	1 ^{er} octobre 1986/1985
	thousands - milliers					%
Inventory - Inventaire:						
Breeding stock, six months and over - Pour la reproduction, six mois et plus	1,156.5	1,151.5	1,151.1	1,156.1	1,169.1	101
Sows for breeding and bred gilts - Truies pour la reproduction et jeunes truies saillies	65.9	64.9	65.5	65.0	67.0	102
Boars, six months and over - Verrats de six mois et plus	1,090.6	1,086.6	1,085.6	1,091.1	1,102.1	101
All other pigs - Tous les autres porcs	9,518.0	9,512.5	9,431.4	9,551.4	9,714.9	102
Under 45 lb. (20 kg) - Moins de 45 liv (20 kg)	3,569.0	3,496.8	3,565.0	3,475.1	3,640.5	102
45-130 lb. (20-60 kg) - 45-130 liv (20-60 kg)	3,114.3	3,272.5	3,119.7	3,353.0	3,195.4	103
Over 130 lb. (60 kg) - Plus de 130 liv (60 kg)	2,834.7	2,743.2	2,746.7	2,723.3	2,879.0	102
Total	10,674.5	10,664.0	10,582.5	10,707.5	10,884.0	102

TEXT TABLE VIII. Canada Supply-disposition Balance Sheet for Pigs, by Quarter - Preliminary

TABLEAU EXPLICATIF VIII. Bilan sur la disponibilité et l'écoulement des porcs, pour le Canada, par trimestre - Préliminaire

	4th quarter 1985	1st quarter 1986	2nd quarter 1986	3rd quarter 1986
	4ième trimestre 1985	1er trimestre 1986	2ième trimestre 1986	3ième trimestre 1986
	animals - '000 - animaux			
Beginning inventory - Inventaire du début	10,674.5	10,664.0	10,582.5	10,707.5
Pigs saved - Porcelets réchappés	3,962.0	3,910.6	3,931.9	3,925.9
International imports(1) - Importations interna- tionales(1)	-	-	-	-
Total supply - Disponibilité totale	14,636.5	14,574.6	14,514.4	14,633.4
Ending inventory - Inventaire de la fin	10,664.0	10,582.5	10,707.5	10,884.0
Deaths - Morts	126.4	131.3	131.5	144.8
Condemnations(2) - Condamna- tions(2)	19.9	19.3	19.3	18.4
Output - Débit	3,826.2	3,841.5	3,656.1	3,586.2
International exports(3) - Exportations internationales(3)	138.0	148.5	111.7	150.7
Killed and eaten - Tués et consommés	37.5	40.1	35.7	45.0
Killed and sold - Tués et vendus	31.2	33.7	31.5	40.8
Federal-provincial inspected slaughter(1) - Abattages inspectés au fédéral et au provincial(1)	3,526.6	3,551.0	3,411.8	3,278.5
Other commercial slaughter - Autres abattages commerciaux	92.9	68.2	65.4	71.2
Residual - Résiduel	-	-	-	-

(1) Canada Livestock and Meat Trade Report.

(1) Rapport sur le marché des bestiaux et de la viande au Canada.

(2) Agriculture Canada, Health of Animals.

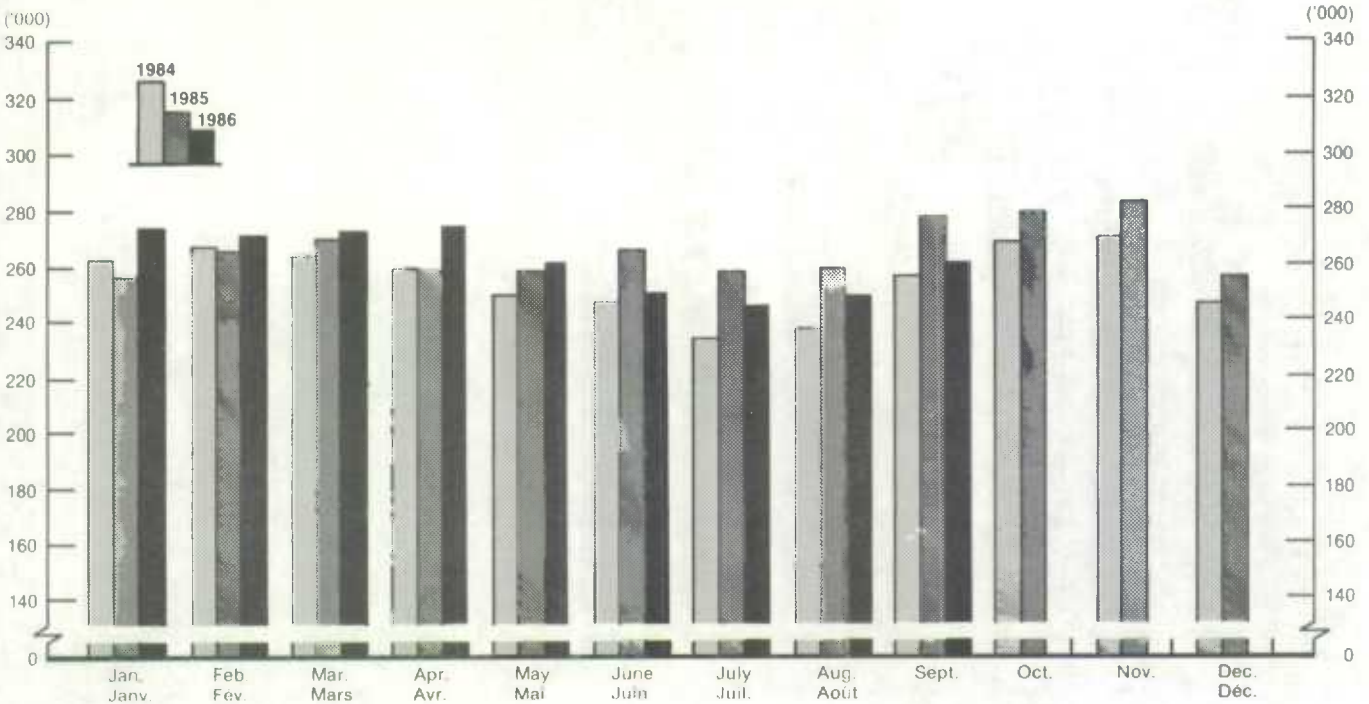
(2) Agriculture Canada, Hygiène vétérinaire.

(3) Statistics Canada, External Trade Division.

(3) Statistique Canada, Division du Commerce Extérieur.

Pigs: Graded and Ungraded⁽¹⁾, Canada (Average weekly figures by month)

Porcs: Classés et non-classés,⁽¹⁾ Canada (Données hebdomadaires moyennes par mois)

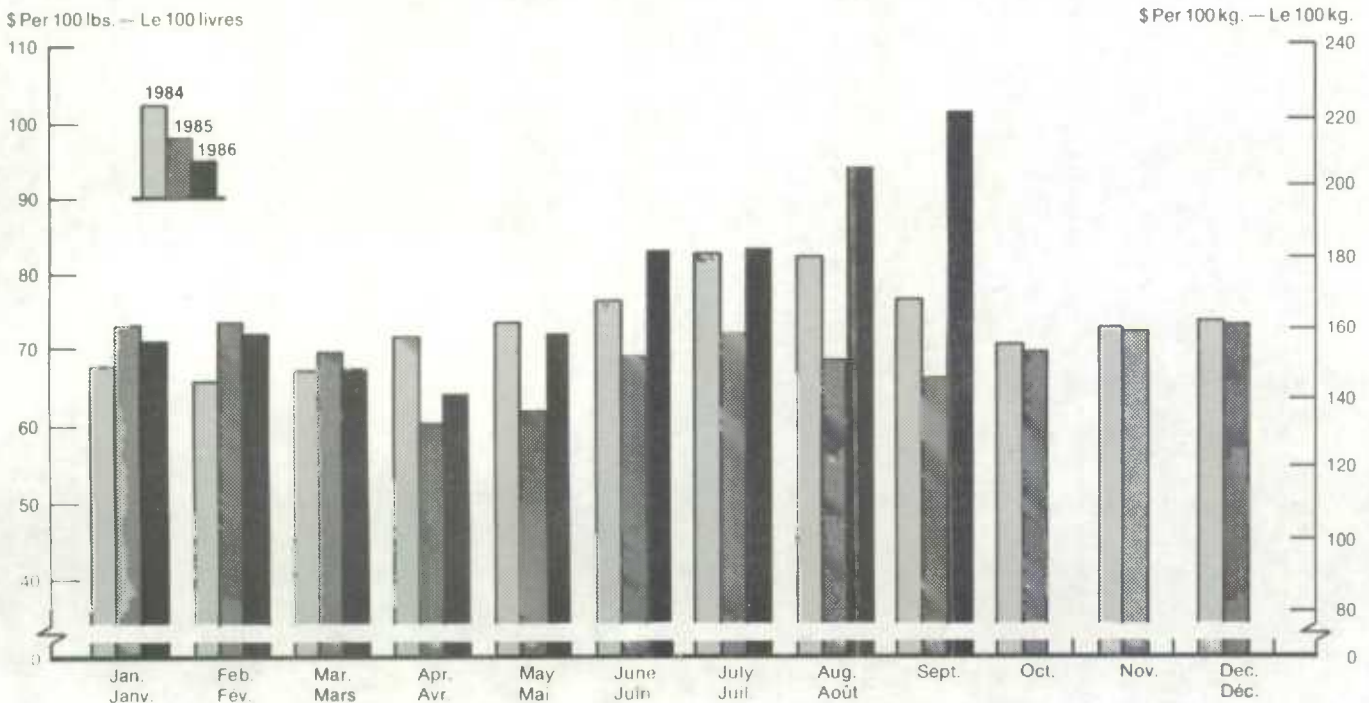


(1) In federally and provincially inspected plants.
(1) Dans les abattoirs inspectés par les gouvernements fédéral et provinciaux.

Source: Canada Livestock and Meat Trade Report.
Source: Rapport sur le marché des bestiaux et de la viande au Canada.

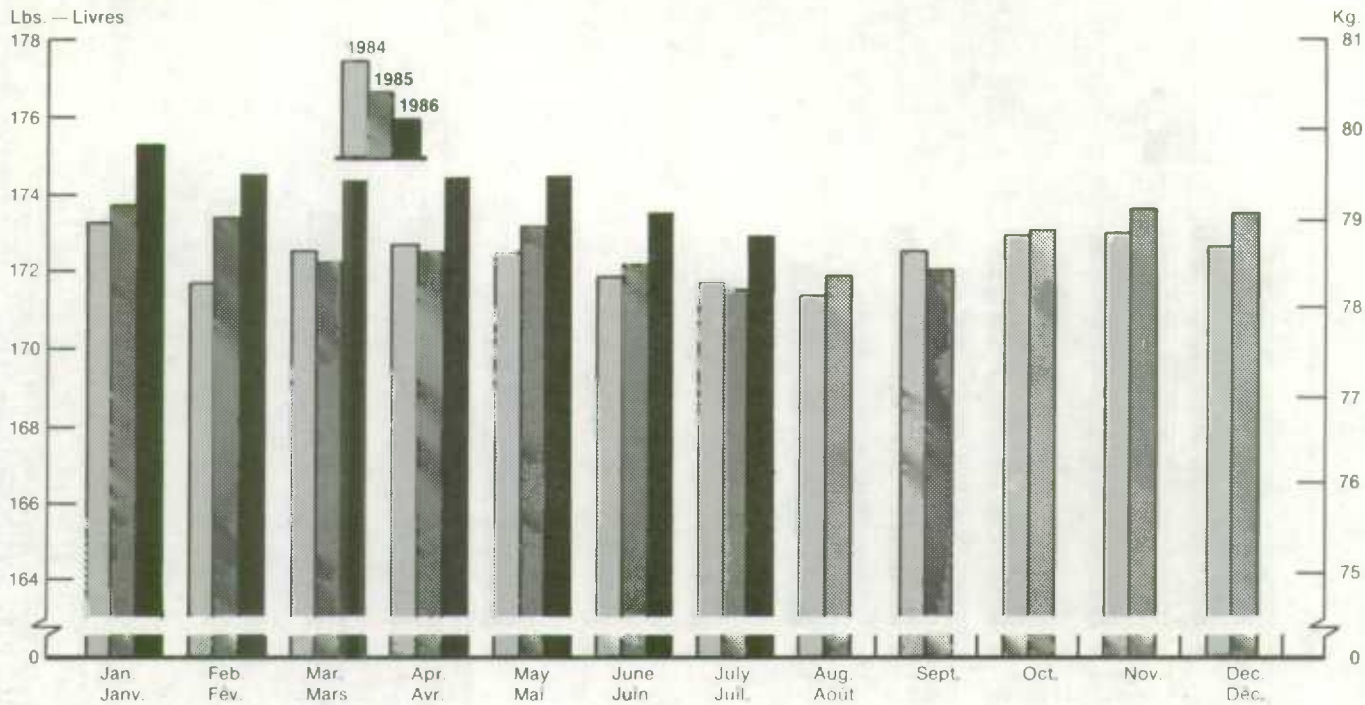
Pigs: Weighted Average Price, Index 100, Dressed, Toronto

Porcs: Prix moyens pondérés, indice 100, habillés, Toronto



Source: Canada Livestock and Meat Trade Report.
Source: Rapport sur le marché des bestiaux et de la viande au Canada.

Slaughter Pigs — Average Warm Dressed Weights, Canada
Porcs abattus — Poids moyens à chaud, Canada



Source: Canada Livestock and Meat Trade Report.
 Source: Rapport sur le marché des bestiaux et de la viande au Canada.

STATISTICS CANADA LIBRARY
BIBLIOTHÈQUE STATISTIQUE CANADA



1010757006