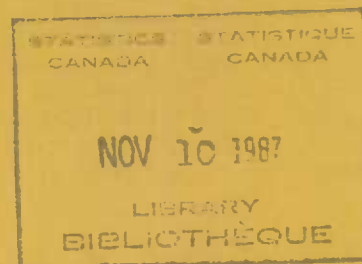




Statistics
Canada

Statistique
Canada



Price: Canada, \$15.00, \$60.00 a year
Other Countries, \$16.00, \$64.00 a year

Prix: Canada, \$15.00, \$60.00 par année
Autres pays, \$16.00, \$64.00 par année

LIVESTOCK REPORT

RAPPORT SUR LE BÉTAIL

PIGS, OCTOBER 1, 1987

PORCS, 1^{er} OCTOBRE 1987

Highlights

Canadian pig inventories continue to show increases which began over a year ago. Expansion in the West remains stronger than in the East.

Faits saillants

Les inventaires canadiens de porcs continuent leur ascension commencée il y a un an. Le développement prend toutefois plus d'ampleur dans l'Ouest que dans l'Est.

Total Pig Numbers Up 6%

Total pig numbers for Canada at October 1, 1987 are estimated at 10,675,000, up 6% from October 1, 1986 at 10,056,000. In the West, numbers increased by 10% and in the East numbers increased by 4%.

Ensemble des porcs, augmentation de 6%

Selon les estimations, le nombre total de porcs au Canada au 1^{er} octobre 1987 était de 10,675,000, soit 6% de plus qu'au 1^{er} octobre 1986, à 10,056,000. Dans l'Ouest, il y a eu une augmentation de 10% et dans l'Est, une de 4%.

Sows for Breeding and Bred Gilts up 7%

The number of sows for breeding and bred gilts is estimated at 1,089,400, up 7% from October 1, 1986 at 1,020,600. Sow numbers increased by 11% in the West and increased by 5% in the East.

Truies pour la reproduction et jeunes truies saillies, augmentation de 7%

Le nombre de truies pour la reproduction et de jeunes truies saillies est estimé à 1,089,400, soit 7% de plus qu'au 1^{er} octobre 1986, à 1,020,600. Le nombre de truies a augmenté de 11% dans l'Ouest et de 5% dans l'Est.

Farrowings Up 6%

The 1987 estimate for farrowings from July 1, 1987 to September 30, 1987 is 519,100, an increase of 6% from the 1986 estimate for the same period. Farrowings were up 4% in the East and up 10% in the West.

Mises bas, augmentation de 6%

Selon l'estimation, il y a eu 519,100 mises bas entre le 1^{er} juillet 1987 et le 30 septembre 1987, soit 6% de plus que pour la période correspondante de 1986. Le nombre de mises bas a augmenté de 10% dans l'Ouest et de 4% dans l'Est.

Livestock and Animal Products Section,

Section du bétail et des produits d'origine animale,

Agriculture Division

Division de l'agriculture

November 1987

Novembre 1987

METHODOLOGY SUMMARY - PIGS

Historically, pig estimates have been made on the basis of surveys conducted quarterly at January 1, April 1, July 1, and October 1. In an effort to reduce response burden to producers, October and April surveys have been discontinued as of October 1, 1983.

Inventory estimates carried in October and April publications are arrived at through the use of supply-disposition balance sheets. On the supply side, historic patterns and relationships are used to arrive at estimates of pigs saved. On the disposition side, administrative data is used for exports and commercial slaughter and historical relationships are used to determine death loss and farm kill.

Farrowing intentions for October, November and December of 1987 carried in this publication are based primarily on the July 1, 1987 National Farm Survey. However, adjustments in some provinces were required.

Pig estimates at January 1, and July 1 are based on information provided by a sample of farmers in each province across the country. Data are collected through a national livestock mail-type survey with telephone follow-up, at January 1, and an agriculture enumerative survey conducted at July 1. Level estimates as well as measures of change in pig numbers from previous surveys are generated and chained to previous estimates to arrive at current figures. The sample is stratified by province and by size of operation. Results of surveys are modified to conform with supply-disposition balance sheets, which include births, deaths, marketings, interprovincial and international movements as well as changes in inventory.

APERÇU DE LA MÉTHODOLOGIE - PORCS

Historiquement, les estimations pour les porcs ont été obtenues en se basant sur des enquêtes trimestrielles conduites au 1^{er} janvier, avril, juillet et octobre. Afin de réduire le fardeau de réponse des producteurs, les enquêtes d'octobre et d'avril ont été annulées à partir du 1^{er} octobre 1983.

Les estimations, pour les inventaires, contenues dans les publications d'octobre et d'avril sont obtenues à partir de bilans sur la disponibilité et l'écoulement. On se sert de modèles historiques et de relations pour arriver au nombre de porcelets réchappés en ce qui concerne la partie disponibilité du bilan. L'écoulement est calculé à partir de données administratives pour les exportations et les abattages commerciaux et des relations historiques nous aident à obtenir les pertes par mort et les abattages sur la ferme.

Les mises bas anticipées pour octobre, novembre et décembre 1987 contenues dans ce rapport ont été obtenues en se basant principalement sur l'Enquête Nationale sur les fermes du 1^{er} juillet 1987. Toutefois, on a procédé à des ajustements pour certaines provinces.

Les estimations, pour les porcs pour le 1^{er} janvier et le 1^{er} juillet, se fondent sur les renseignements fournis par un échantillon d'éleveurs de chaque province à travers le pays. Les données sont recueillies à l'aide d'une enquête nationale sur le bétail de type postal, avec suivi téléphonique au 1^{er} janvier et d'une enquête descriptive au 1^{er} juillet. Des estimations de niveau ainsi que les variations du nombre de porcs depuis l'enquête précédente sont produites et appliquées aux estimations précédentes pour produire les chiffres actuels. L'échantillon est stratifié selon la province et la taille de l'exploitation. On ajuste ensuite les résultats de cette enquête afin de les rendre compatibles avec les bilans sur la disponibilité et l'écoulement. Ces bilans comprennent les mises bas, les morts, les mises en marché, les mouvements interprovinciaux et internationaux ainsi que les variations dans les inventaires.

TEXT TABLE I. Total Pigs: Number on Farms, by Province, 1986 and 1987

TABLEAU EXPLICATIF I. Total des porcs: nombre dans les fermes, par province, 1986 et 1987

Province	October 1, 1986 [†]	January 1, 1987 [†]	April 1, 1987 [†]	July 1, 1987 [†]	October 1, 1987	October 1, 1987/1986
	1 ^{er} octobre 1986 [†]	1 ^{er} janvier 1987 [†]	1 ^{er} avril 1987 [†]	1 ^{er} juillet 1987 [†]	1 ^{er} octobre 1987	1 ^{er} octobre 1987/1986
	thousands - milliers					%
Nfld. - T.-N.	16.0	16.0	16.0	16.0	16.0	100
P.E.I. - I.-P.-É.	121.0	121.0	122.0	124.0	125.0	103
N.S. - N.-É.	138.0	137.0	139.0	140.0	140.0	101
N.B. - N.-B.	105.0	101.0	98.0	96.0	95.0	90
Qué.	2,960.0	2,930.0	2,900.0	3,015.0	3,050.0	103
Ont.	3,205.0	3,200.0	3,240.0	3,360.0	3,390.0	106
East - Total - Est	6,545.0	6,505.0	6,515.0	6,751.0	6,816.0	104
Man.	1,097.0	1,097.0	1,107.0	1,148.0	1,173.0	107
Sask.	630.0	635.0	650.0	685.0	710.0	113
Alta. - Alb.	1,565.0	1,555.0	1,575.0	1,670.0	1,750.0	112
B.C. - C.-B.	219.0	204.0	206.0	222.0	226.0	103
West - Total - Ouest	3,511.0	3,491.0	3,538.0	3,725.0	3,859.0	110
CANADA	10,056.0	9,996.0	10,053.0	10,476.0	10,675.0	106

TEXT TABLE II. Sows for Breeding and Bred Gilts: Number on Farms, by Province, 1986 and 1987

TABLEAU EXPLICATIF II. Truies pour la reproduction et jeunes truies saillies: nombre dans les fermes, par province, 1986 et 1987

Province	October 1, 1986 [†]	January 1, 1987 [†]	April 1, 1987 [†]	July 1, 1987 [†]	October 1, 1987	October 1, 1987/1986
	1 ^{er} octobre 1986 [†]	1 ^{er} janvier 1987 [†]	1 ^{er} avril 1987 [†]	1 ^{er} juillet 1987 [†]	1 ^{er} octobre 1987	1 ^{er} octobre 1987/1986
	thousands - milliers					%
Nfld. - T.-N.	1.7	1.7	1.7	1.7	1.8	106
P.E.I. - I.-P.-É.	13.5	13.7	13.8	13.8	14.0	104
N.S. - N.-É.	12.8	12.7	12.7	13.1	13.1	102
N.B. - N.-B.	10.6	10.4	10.4	9.8	9.5	90
Qué.	280.0	283.0	284.0	286.0	286.0	102
Ont.	342.0	340.0	350.0	355.0	366.0	107
East - Total - Est	660.6	661.5	672.6	679.4	690.4	105
Man.	112.0	112.0	114.0	116.5	119.0	106
Sask.	67.0	67.0	70.0	77.0	77.0	115
Alta. - Alb.	159.0	161.0	166.0	175.0	180.0	113
B.C. - C.-B.	22.0	21.0	21.0	22.5	23.0	105
West - Total - Ouest	360.0	361.0	371.0	391.0	399.0	111
CANADA	1,020.6	1,022.5	1,043.6	1,070.4	1,089.4	107

TEXT TABLE III. Boars, Breeding Stock, All Other Pigs: Number on Farms, by Province, October 1, 1986 and 1987

TABLEAU EXPLICATIF III. Verrats, Stocks de reproduction, Tous les autres porcs: nombre dans les fermes, par province, le 1^{er} octobre 1986 et 1987

Province	Boars, six months and over			Breeding stock			All other pigs		
	Verrats, six mois et plus			Pour la reproduction			Tous les autres porcs		
	1986 [†]	1987	1987/1986	1986 [†]	1987	1987/1986	1986 [†]	1987	1987/1986
	'000	%	'000	%	'000	%	'000	%	
Nfld. - T.-N.	0.1	0.1	100	1.8	1.9	106	14.2	14.1	99
P.E.I. - I.-P.-É.	0.8	0.9	112	14.3	14.9	104	106.7	110.1	103
N.S. - N.-É.	0.7	0.7	100	13.5	13.8	102	124.5	126.2	101
N.B.	0.6	0.6	100	11.2	10.1	90	93.8	84.9	91
Qué.	13.0	14.0	108	293.0	300.0	102	2,667.0	2,750.0	103
Ont.	23.0	24.0	104	365.0	390.0	107	2,840.0	3,000.0	106
East - Total - Est	38.2	40.3	105	698.8	730.7	105	5,846.2	6,085.3	104
Man.	7.0	8.0	114	119.0	127.0	107	978.0	1,046.0	107
Sask.	5.0	6.0	120	72.0	83.0	115	558.0	627.0	112
Alta - Alb.	11.0	12.0	109	170.0	192.0	113	1,395.0	1,558.0	112
B.C. - C.-B.	1.3	1.4	108	23.3	24.4	105	195.7	201.6	103
West - Total - Ouest	24.3	27.4	113	384.3	426.4	111	3,126.7	3,432.6	110
CANADA	62.5	67.7	108	1,083.1	1,157.1	107	8,972.9	9,517.9	106

TEXT TABLE IV. All Other Pigs: Number by Weight Group and Province, October 1, 1986 and 1987

TABLEAU EXPLICATIF IV. Tous les autres porcs: nombre par groupe de poids et par province, le 1^{er} octobre 1986 et 1987

Province	Under 45 lb. (20 kg)			45-130 lb. (20-60 kg)			Over 130 lb. (60 kg)		
	Moins de 45 liv (20 kg)			45-130 liv (20-60 kg)			Plus de 130 liv (60 kg)		
	1986 [†]	1987	1987/1986	1986 [†]	1987	1987/1986	1986 [†]	1987	1987/1986
	'000	%	'000	%	'000	%	'000	%	
Nfld. - T.-N.	4.6	4.9	107	5.1	5.2	102	4.5	4.0	89
P.E.I. - I.-P.-É.	39.0	41.0	105	37.1	39.0	105	30.6	30.1	98
N.S. - N.-É.	39.3	39.0	99	43.2	44.3	103	42.0	42.9	102
N.B.	37.5	33.2	89	29.5	26.6	90	26.8	25.1	94
Qué.	1,039.0	1,064.0	102	747.0	771.0	103	881.0	915.0	104
Ont.	981.0	1,040.0	106	972.0	1,030.0	106	887.0	930.0	105
East - Total - Est	2,140.4	2,222.1	104	1,833.9	1,916.1	104	1,871.9	1,947.1	104
Man.	334.0	359.0	107	340.0	364.0	107	304.0	323.0	106
Sask.	187.0	207.0	111	184.0	210.0	114	187.0	210.0	112
Alta - Alb.	433.0	485.0	112	485.0	538.0	111	477.0	535.0	112
B.C. - C.-B.	67.2	69.5	103	66.3	68.0	103	62.2	64.1	103
West - Total - Ouest	1,021.2	1,120.5	110	1,075.3	1,180.0	110	1,030.2	1,132.1	110
CANADA	3,161.6	3,342.6	106	2,909.2	3,096.1	106	2,902.1	3,079.2	106

TEXT TABLE V. Sows Farrowed and Sows Bred to Farrow, by Designated Quarters

TABLEAU EXPLICATIF V. Truies ayant mis bas et truies devant mettre bas, par trimestre

Province	July-August-September			October-November-December		
	Juillet-août-septembre			Octobre-novembre-décembre		
	1986 ^F	1987 ^F	1987/1986	1986 ^F	1987 ^F	1987/1986
	Farrowed			Expected to Farrow		
Ayant mis bas			Devant mettre bas			
	thousands - milliers		%	thousands - milliers		%
Nfld. - T.-N.	0.8	0.8	100	0.8	0.9	112
P.E.I. - Î.-P.-É.	6.2	6.6	106	6.3	7.0	111
N.S. - N.-É.	7.1	7.3	103	7.1	7.4	104
N.B. - N.-B.	5.6	4.9	88	5.3	4.9	92
Qué.	145.0	150.0	103	146.0	151.0	103
Ont.	160.0	168.0	105	162.0	169.0	104
East - Total - Est	324.7	337.6	104	327.5	340.2	104
Man.	58.0	61.0	105	57.0	61.0	107
Sask.	27.0	31.0	115	26.0	29.0	112
Alta. - Alb.	68.0	77.0	113	67.0	75.0	112
B.C. - C.-B.	12.0	12.5	104	11.0	11.5	105
West - Total - Ouest	165.0	181.5	110	161.0	176.5	110
CANADA	489.7	519.1	106	488.5	516.7	106

TEXT TABLE VI. Pigs Born and Pigs Saved,(1) by Province, 3rd Quarter 1986 and 1987

TABLEAU EXPLICATIF VI. Porcelets nés et porcelets réchappés(1), par province, 3ième trimestre de 1986 et 1987

Province	Pigs born			Pigs saved(1)		
	Porcelets nés			Porcelets réchappés(1)		
	1986 ^F	1987	1987/1986	1986 ^F	1987	1987/1986
	thousands - milliers		%	thousands - milliers		%
Nfld. - T.-N.	8.6	8.6	100	7.5	7.4	99
P.E.I. - Î.-P.-É.	55.6	57.5	103	50.1	51.5	103
N.S. - N.-É.	62.4	65.0	104	55.8	58.0	104
N.B. - N.-B.	50.1	43.0	86	42.6	36.5	86
Qué.	1,349.0	1,375.0	102	1,176.0	1,195.0	102
Ont.	1,456.0	1,550.0	106	1,263.4	1,337.1	106
East - Total - Est	2,981.7	3,099.1	104	2,595.4	2,685.5	103
Man.	534.0	560.0	105	458.4	489.9	107
Sask.	246.0	285.0	116	217.0	247.0	114
Alta. - Alb.	610.0	700.0	115	559.4	627.0	112
B.C. - C.-B.	108.0	115.0	106	93.3	98.0	105
West - Total - Ouest	1,498.0	1,660.0	111	1,328.1	1,461.9	110
CANADA	4,479.7	4,759.1	106	3,923.5	4,147.4	106

(1) Pigs alive at weaning time or alive, not yet weaned, at September 30th.

(1) Porcs vivants à l'âge du sevrage ou vivants et non encore sevrés le 30 septembre.

TEXT TABLE VII. Pig Estimates, Canada, 1986 and 1987

TABLEAU EXPLICATIF VII. Estimations des porcs, Canada, 1986 et 1987

Province	October 1, 1986 ^r	January 1, 1987 ^r	April 1, 1987 ^r	July 1, 1987 ^r	October 1, 1987	October 1, 1987/1986
	1 ^{er} octobre 1986 ^r	1 ^{er} janvier 1987 ^r	1 ^{er} avril 1987 ^r	1 ^{er} juillet 1987 ^r	1 ^{er} octobre 1987	1 ^{er} octobre 1987/1986
	thousands - milliers					%
Inventory - Inventaire:						
Breeding stock, six months and over - Pour la reproduction, six mois et plus	1,083.1	1,085.1	1,106.2	1,136.1	1,157.1	107
Sows for breeding and bred gilts - Truies pour la reproduction et jeunes truies saillies	1,020.6	1,022.5	1,043.6	1,070.4	1,089.4	107
Boars, six months and over - Verrats de six mois et plus	62.5	62.6	62.6	65.7	67.7	108
All other pigs - Tous les autres porcs	8,972.9	8,910.9	8,946.8	9,339.9	9,517.9	106
Under 45 lb. (20 kg) - Moins de 45 liv (20 kg)	3,161.6	3,071.0	3,246.7	3,207.9	3,342.6	106
45-130 lb. (20-60 kg) - 45-130 liv (20-60 kg)	2,909.2	3,040.4	2,895.9	3,233.7	3,096.1	106
Over 130 lb. (60 kg) - Plus de 130 liv (60 kg)	2,902.1	2,799.5	2,804.2	2,898.3	3,079.2	106
Total	10,056.0	9,996.0	10,053.0	10,476.0	10,675.0	106

TEXT TABLE VIII. Canada Supply-disposition Balance Sheet for Pigs, by Quarter - Preliminary

TABLEAU EXPLICATIF VIII. Bilan sur la disponibilité et l'écoulement des porcs, pour le Canada, par trimestre - Préliminaire

	4th quarter 1986 ^r	1st quarter 1987 ^r	2nd quarter 1987 ^r	3rd quarter 1987
	4 ^{ième} trimestre 1986 ^r	1 ^{er} trimestre 1987 ^r	2 ^{ième} trimestre 1987 ^r	3 ^{ième} trimestre 1987
	animals - '000 - animaux			
Beginning inventory - Inventaire du début	10,056.0	9,996.0	10,053.0	10,476.0
Pigs saved - Porcelets r échappés	3,951.0	4,103.6	4,232.1	4,147.4
International imports(1) - Importations interna- tionales(1)	-	-	-	-
Total supply - Disponibilité totale	14,007.0	14,099.6	14,285.1	14,623.4
Ending inventory - Inventaire de la fin	9,996.0	10,053.0	10,476.0	10,675.0
Deaths - Morts	140.6	137.1	123.5	141.6
Condemnations(2) - Condamnations(2)	14.9	15.0	14.2	14.6
Output - Débit	3,855.5	3,894.5	3,671.4	3,792.2
International exports(3) - Exportations internationales(3)	90.7	91.0	111.7	114.3
Killed and eaten - Tués et consommés	42.5	41.1	37.4	36.5
Killed and sold - Tués et vendus	37.3	37.5	32.2	44.9
Federal-provincial inspected slaughter(1) - Abattages inspectés au fédéral et au provincial(1)	3,594.0	3,647.6	3,415.4	3,528.3
Other commercial slaughter - Autres abattages commerciaux	91.0	77.3	74.7	68.2
Residual - Résiduel	-	-	-	-

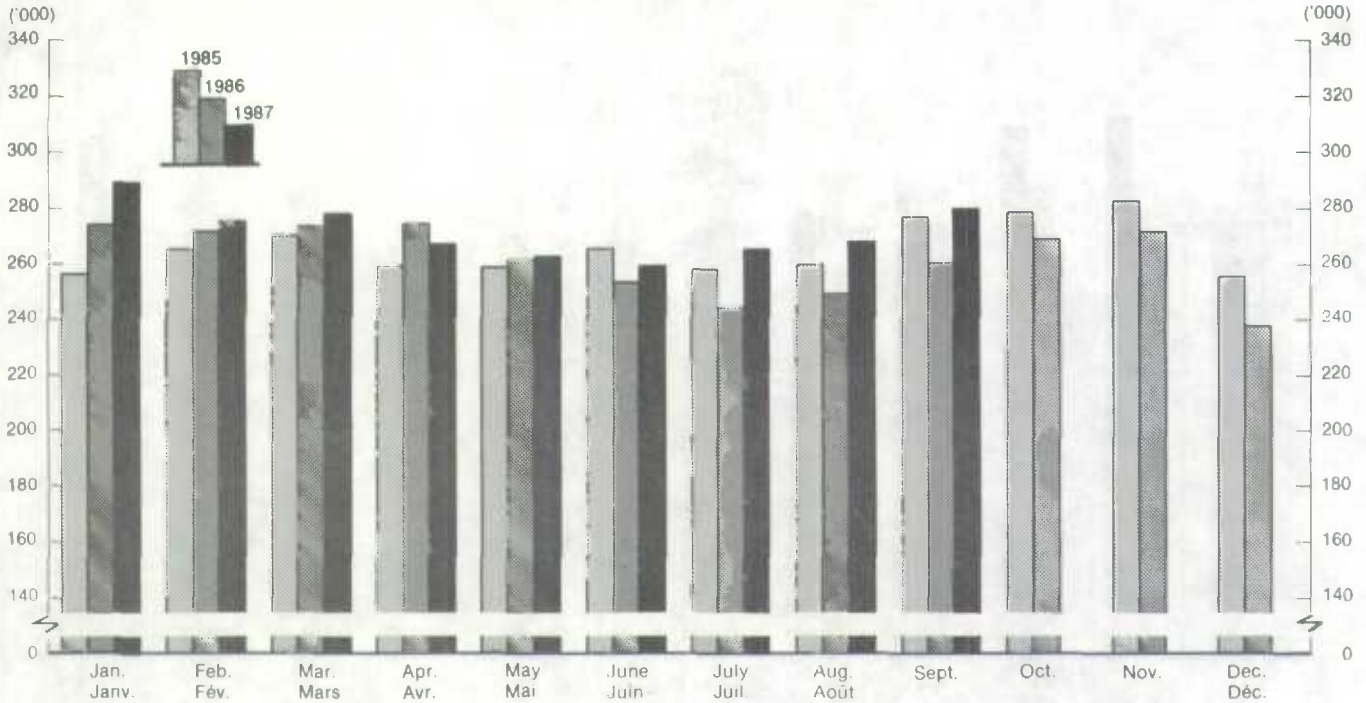
(1) Canada Livestock and Meat Trade Report. - Rapport sur le marché des bestiaux et de la viande au Canada.

(2) Agriculture Canada, Health of Animals. - Agriculture Canada, Hygiène vétérinaire.

(3) Statistics Canada, International Trade Division. - Statistique Canada, Division de Commerce International.

Pigs: Graded and Ungraded⁽¹⁾, Canada (Average weekly figures by month)

Porcs: Classés et non-classés,⁽¹⁾ Canada (Données hebdomadaires moyennes par mois)

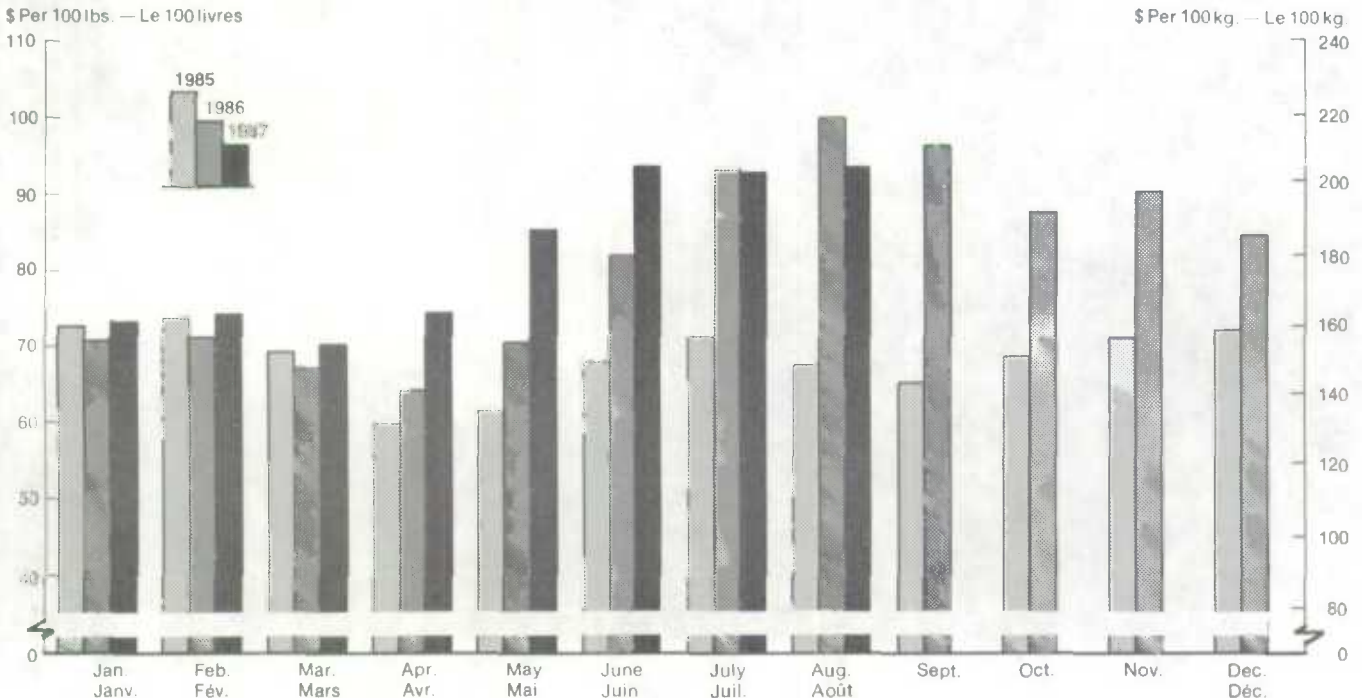


(1) In federally and provincially inspected plants.
 (1) Dans les abattoirs inspectés par les gouvernements fédéral et provinciaux.

Source: Canada Livestock and Meat Trade Report.
 Source: Rapport sur le marché des bestiaux et de la viande au Canada.

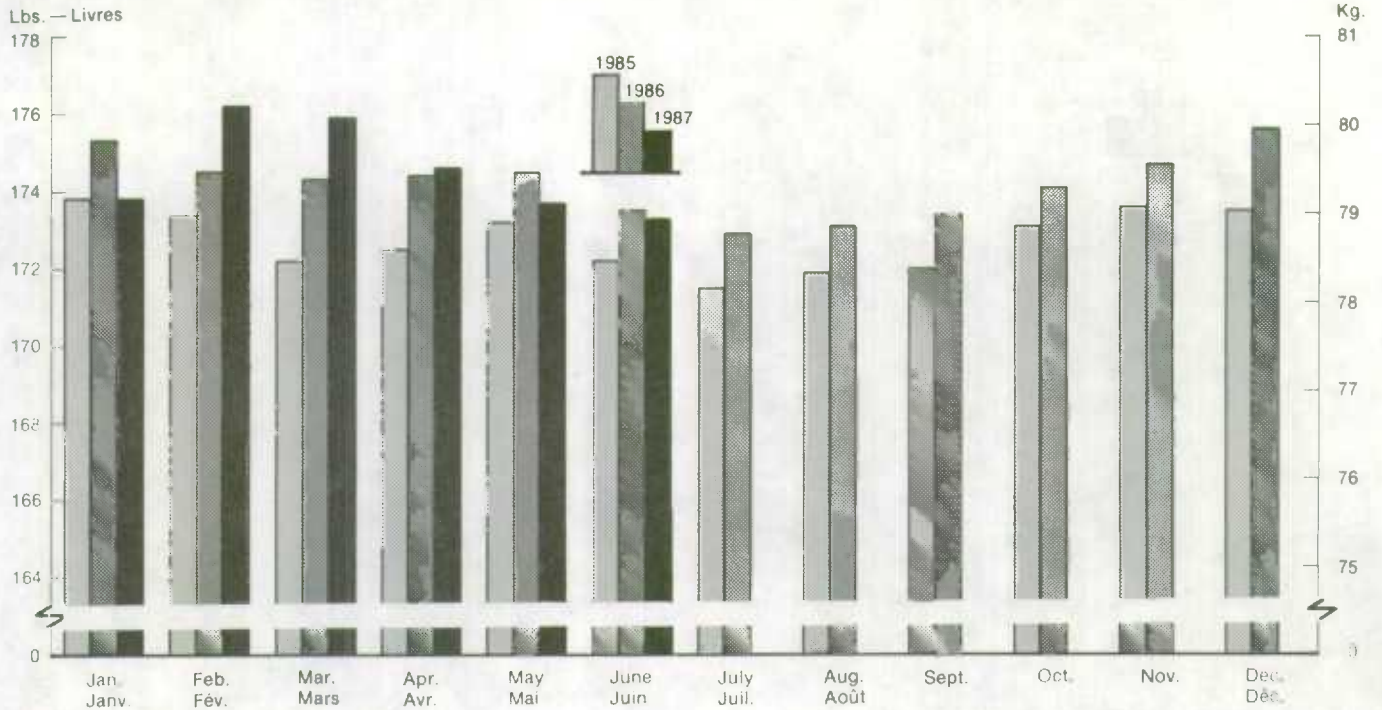
Pigs: Weighted Average Price, Index 100, Dressed, Toronto

Porcs: Prix moyens pondérés, indice 100, habillés, Toronto



Source: Canada Livestock and Meat Trade Report.
 Source: Rapport sur le marché des bestiaux et de la viande au Canada.

Slaughter Pigs — Average Warm Dressed Weights, Canada
Porcs abattus — Poids moyens à chaud, Canada



Source: Canada Livestock and Meat Trade Report.
 Source: Rapport sur le marché des bestiaux et de la viande au Canada.

SYMBOLS

The following standard symbols are used in Statistics Canada publications:

- .. figures not available.
- ... figures not appropriate or not applicable.
- nil or zero.
- amount too small to be expressed.
- P preliminary figures.
- † revised figures.
- x confidential to meet secrecy requirements of the Statistics Act.

This publication was prepared under the direction of:

- **Helen Fitzgerald-McDonald**, Chief
Livestock and Animal Products Section
- **Bernard Rosien**, Unit Head
Livestock Estimating Unit
- **Yvon Perrier**, Technical Officer
Livestock Estimating Unit

Published under the authority of the Minister of Supply and Services Canada. Extracts from this publication may be reproduced for individual use without permission provided the source is fully acknowledged. However, reproduction of this publication in whole or in part for purposes of resale or redistribution requires written permission from the Publishing Services Group, Permissions Officer, Canadian Government Publishing Centre, Ottawa, Canada K1A 0S9.

SIGNES CONVENTIONNELS

Les signes conventionnels suivants sont employés uniformément dans les publications de Statistique Canada:

- .. nombres indisponibles.
- ... n'ayant pas lieu de figurer.
- néant ou zéro.
- nombres infimes.
- P nombres provisoires.
- † nombres rectifiés.
- x confidentiel en vertu des dispositions de la Loi sur la statistique relatives au secret.

Cette publication a été rédigée sous la direction de:

- **Helen Fitzgerald-McDonald**, chef
Section du bétail et des produits
d'origine animale
- **Bernard Rosien**, chef de la Sous-section
de l'estimation du bétail
- **Yvon Perrier**, agent technique
Sous-section de l'estimation du bétail

Publication autorisée par le ministre des Approvisionnements et Services Canada. Le lecteur peut reproduire sans autorisation des extraits de cette publication à des fins d'utilisation personnelle à condition d'indiquer la source en entier. Toutefois, la reproduction de cette publication en tout ou en partie à des fins commerciales ou de redistribution nécessite l'obtention au préalable d'une autorisation écrite des Services d'édition, Agent de droit d'auteur, Centre d'édition du gouvernement du Canada, Ottawa, Canada K1A 0S9.

STATISTICS CANADA LIBRARY
BIBLIOTHÈQUE STATISTIQUE CANADA



1010757018