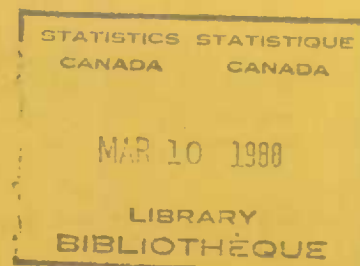




Statistics
Canada

Statistique
Canada



Price: Canada, \$15.00, \$60.00 a year
Other Countries, \$16.00, \$64.00 a year

Prix: Canada, \$15.00, \$60.00 par année
Autres pays, \$16.00, \$64.00 par année

LIVESTOCK REPORT

RAPPORT SUR LE BÉTAIL

PIGS, JANUARY 1, 1988

PORCS, 1^{er} JANVIER 1988

HIGHLIGHTS

FAITS SAILLANTS

Cattle and calf inventories in Canada at January 1, 1988 remain at about the same level as a year ago. The beef breeding herd has started to rebuild with beef cows up by 2% and beef heifers for breeding up 2%. Feeder and slaughter cattle in Ontario and Western Canada are considerably lower than a year ago.

Les inventaires des bovins et veaux, au niveau du Canada, au 1^{er} janvier 1988 sont à peu près les mêmes que ceux de janvier de l'année passée. On a noté un regain au niveau des vaches de boucherie qui ont augmenté de 2% et au niveau des génisses de boucherie pour la reproduction qui ont augmenté de 2%. Les bovins d'engraissement et d'abattage, en Ontario ainsi que dans l'Ouest canadien ont connu des baisses considérables depuis l'année passée.

Expansion in the Canada pig industry has led to a 7% increase in pig numbers at January 1, 1988. Consistent with the past six quarters, inventory increases were larger in the West than in the East. While sows and bred gilts are up 4% year over year, the breeding herd appears to have leveled off since April, 1987.

L'augmentation dans l'industrie canadienne du porc s'est traduite par une hausse de 7% du nombre total de porcs au 1^{er} janvier 1988. On a noté des augmentations supérieures dans l'Ouest et ce depuis les derniers six trimestres. Même si on a constaté une hausse de 4% du nombre de truies et jeunes truies saillies, le troupeau reproducteur semble s'être stabilisé depuis avril 1987.

Note: In addition to current estimates, this publication carries intercensally revised estimates for each of the classes of cattle, pigs and sheep on farms between the June 3, 1981 and the June 3, 1986 Censuses of Agriculture.

Nota: En plus des estimations en cours, cette publication contient les estimations intercensitaires révisées pour chacune des classes de bovins, de porcs et de moutons, sur les fermes, pour les périodes allant du recensement sur l'agriculture du 3 juin 1981 à celui du 3 juin 1986.

Total Pig Numbers Up 7%

Ensemble des porcs, augmentation de 7%

Total pig numbers for Canada at January 1, 1988 are estimated at 10,648,000, up 7% from January 1, 1987 at 9,996,000. In the West, numbers increased by 11% and in the East numbers increased by 4%.

Selon les estimations, le nombre total de porcs au Canada au 1^{er} janvier 1988 était de 10,648,000, soit 7% de plus qu'au 1^{er} janvier 1987, à 9,996,000. On a noté des augmentations de 11% dans l'Ouest et de 4% dans l'Est.

Sows for Breeding and Bred Gilts Up 4%

Truies pour la reproduction et jeunes truies saillies, augmentation de 4%

The number of sows for breeding and bred gilts is estimated at 1,066,500, up 4% from January 1, 1987 at 1,022,500. Sow numbers are up 9% in the West and up 2% in the East.

Le nombre de truies pour la reproduction et de jeunes truies saillies est estimé à 1,066,500 soit 4% de plus qu'au 1^{er} janvier 1987, à 1,022,500. Le nombre de truies a augmenté de 9% dans l'Ouest et de 2% dans l'Est.

Livestock and Animal Products Section,
Agriculture Division

Section du bétail et des produits d'origine
animale,
Division de l'agriculture

February 1988

Février 1988

Farrowings Up 4%

The 1987 estimate for farrowings from October 1, 1987 to December 31, 1987 is 510,200, up 4% from the 1986 estimate for the same period. Farrowings were up 11% in the West and up 1% in the East.

Sows to Farrow up 3% and Unchanged

Farmer's reports indicate that the number of sows expected to farrow from January 1, 1988 to March 31, 1988 is estimated at 513,200, an increase of 3% from last year. For April 1, 1988 to June 30, 1988, farrowings are expected to be 516,100, virtually unchanged from the corresponding quarter of a year earlier.

Methodology Summary - Pigs

Pig estimates carried in this publication are based on information provided by a sample of farmers in each province across the country. Livestock data are collected through a telephone survey, at January 1, and a survey which combines telephone and enumeration conducted at July 1. Level estimates as well as measures of change in pig numbers from previous surveys are generated and chained to previous estimates to arrive at current figures. The sample is stratified by province and by size of operation. Results of surveys are modified to conform with supply-disposition balance sheets, which include births, deaths, marketings, interprovincial and international movements as well as changes in inventory.

The Census of Agriculture provides inventory benchmarks every five years. Estimates carried in this publication are based on the June 3, 1986 census benchmark.

Mises bas augmentation de 4%

Selon l'estimation de 1987, il y a eu 510,200 mises bas entre le 1^{er} octobre 1987 et le 31 décembre 1987, soit 4% de plus que pour la période correspondante de 1986. Le nombre de mises bas a augmenté de 11% dans l'Ouest et de 1% dans l'Est.

Truies devant mettre bas hausse de 3% et pas de changement

D'après les renseignements fournis par les cultivateurs, on estime que 513,200 truies mettront bas entre le 1^{er} janvier 1988 et le 31 mars 1988, une hausse de 3% par rapport au premier trimestre de 1987. Pour la période du 1^{er} avril 1988 au 30 juin 1988, on estime que 516,100 truies mettront bas, presque le même nombre que pour la période correspondante de 1986.

Aperçu de la Méthodologie - Porcs

Les estimations pour les porcs figurant dans la présente publication se fondent sur des renseignements fournis par un échantillon d'éleveurs de chaque province à travers le pays. Les données sont recueillies à l'aide d'une enquête téléphonique au 1^{er} janvier et d'une enquête combinant l'enquête téléphonique à l'entrevue sur place au 1^{er} juillet. Des estimations de niveau ainsi que les variations du nombre de porcs depuis l'enquête précédente sont produites et appliquées aux estimations précédentes pour produire les chiffres actuels. L'échantillon est stratifié selon la province et la taille de l'exploitation. On ajuste ensuite les résultats de cette enquête afin de les rendre compatibles avec les bilans sur la disponibilité et l'écoulement. Ces bilans comprennent les mises bas, les morts, les mises en marché, les mouvements interprovinciaux et internationaux ainsi que les variations dans les inventaires.

Le recensement sur l'agriculture établit les repères des inventaires tous les cinq ans. Les estimations contenues dans cette publication sont basées sur les données du recensement du 3 juin 1986.

TEXT TABLE I. Total Pigs: Number on Farms, by Province, 1987 and 1988

TABLEAU EXPLICATIF I. Total des porcs: Nombre dans les fermes, par province, 1987 et 1988

Province	January 1, 1987 ^F	April 1, 1987 ^F	July 1, 1987 ^F	October 1, 1987 ^F	January 1, 1988	January 1, 1988/1987
	1 ^{er} janvier 1987 ^F	1 ^{er} avril 1987 ^F	1 ^{er} juillet 1987 ^F	1 ^{er} octobre 1987 ^F	1 ^{er} janvier 1988	1 ^{er} janvier 1988/1987
	thousands - milliers					%
Nfld. - I.-N.	16.0	16.0	16.0	17.0	18.0	112
P.E.I. - I.-P.-É.	121.0	122.0	127.0	127.0	124.0	102
N.S. - N.-É.	137.0	139.0	144.0	145.0	141.0	103
N.B.	101.0	98.0	96.0	95.0	93.0	92
Qué.	2,930.0	2,900.0	3,015.0	3,030.0	3,040.0	104
Ont.	3,200.0	3,240.0	3,360.0	3,370.0	3,340.0	104
East - Total - Est	6,505.0	6,515.0	6,758.0	6,784.0	6,756.0	104
Man.	1,097.0	1,107.0	1,148.0	1,173.0	1,164.0	106
Sask.	635.0	650.0	695.0	725.0	750.0	118
Alta. - Alb.	1,555.0	1,575.0	1,670.0	1,730.0	1,760.0	113
B.C. - C.-B.	204.0	206.0	222.0	226.0	218.0	107
West - Total - Ouest	3,491.0	3,538.0	3,735.0	3,854.0	3,892.0	111
CANADA	9,996.0	10,053.0	10,493.0	10,638.0	10,648.0	107

TEXT TABLE II. Sows for Breeding and Bred Gilts: Number on Farms, by Province, 1987 and 1988

TABLEAU EXPLICATIF II. Truies pour la reproduction et jeunes truies saillies: Nombre dans les fermes, par province, 1987 et 1988

Province	January 1, 1987 ^F	April 1, 1987 ^F	July 1, 1987 ^F	October 1, 1987 ^F	January 1, 1988	January 1, 1988/1987
	1 ^{er} janvier 1987 ^F	1 ^{er} avril 1987 ^F	1 ^{er} juillet 1987 ^F	1 ^{er} octobre 1987 ^F	1 ^{er} janvier 1988	1 ^{er} janvier 1988/1987
	thousands - milliers					%
Nfld. - I.-N.	1.7	1.7	1.7	1.8	1.8	106
P.E.I. - I.-P.-É.	13.7	13.8	14.1	14.2	14.3	104
N.S. - N.-É.	12.7	12.7	13.1	13.1	12.8	101
N.B.	10.4	10.4	9.8	9.5	9.6	92
Qué.	283.0	284.0	286.0	285.0	285.0	101
Ont.	340.0	350.0	355.0	350.0	350.0	103
East - Total - Est	661.5	672.6	679.7	673.6	673.5	102
Man.	112.0	114.0	116.5	119.0	118.0	105
Sask.	67.0	70.0	78.0	78.0	78.0	116
Alta. - Alb.	161.0	166.0	175.0	175.0	175.0	109
B.C. - C.-B.	21.0	21.0	22.5	22.0	22.0	105
West - Total - Ouest	361.0	371.0	392.0	394.0	393.0	109
CANADA	1,022.5	1,043.6	1,071.7	1,067.6	1,066.5	104

TEXT TABLE III. Boars, Breeding Stock, All Other Pigs: Number on Farms, by Province, January 1, 1987 and 1988

TABLEAU EXPLICATIF III. Verrats, Stocks de reproduction, tous les autres porcs: Nombre dans les fermes, par province, le 1^{er} janvier 1987 et 1988

Province	Boars, six months and over			Breeding stock			All other pigs		
	Verrats, six mois et plus			Pour la reproduction			Tous les autres porcs		
	1987 ^F	1988	1988/1987	1987 ^F	1988	1988/1987	1987 ^F	1988	1988/1987
	'000	%		'000	%		'000	%	
Nfld. - T.-N.	0.1	0.1	100	1.8	1.9	106	14.2	16.1	113
P.E.I. - I.-P.-É.	0.9	0.9	100	14.6	15.2	104	106.4	108.8	102
N.S. - N.-É.	0.7	0.7	100	13.4	13.5	101	123.6	127.5	103
N.8.	0.6	0.6	100	11.0	10.2	93	90.0	82.8	92
Qué.	13.0	14.0	108	296.0	299.0	101	2,634.0	2,741.0	104
Ont.	23.0	23.0	100	363.0	373.0	103	2,837.0	2,967.0	105
East - Total - Est	38.3	39.3	103	699.8	712.8	102	5,805.2	6,043.2	104
Man.	7.0	7.5	107	119.0	125.5	105	978.0	1,038.5	106
Sask.	5.0	6.0	120	72.0	84.0	117	563.0	666.0	118
Alta. - Alb.	11.0	12.0	109	172.0	187.0	109	1,383.0	1,573.0	114
B.C. - C.-8.	1.3	1.4	108	22.3	23.4	105	181.7	194.6	107
West - Total - Ouest	24.3	26.9	111	385.3	419.9	109	3,105.7	3,472.1	112
CANADA	62.6	66.2	106	1,085.1	1,132.7	104	8,910.9	9,515.3	107

TEXT TABLE IV. All Other Pigs: Number by Weight Group and Province, January 1, 1987 and 1988

TABLEAU EXPLICATIF IV. Tous les autres porcs: Nombre par groupe de poids et par province, le 1^{er} janvier 1987 et 1988

Province	Under 45 lb. (20 kg)			45-130 lb. (20-60 kg)			Over 130 lb. (60 kg)		
	Moins de 45 liv (20 kg)			45-130 liv (20-60 kg)			Plus de 130 liv (60 kg)		
	1987 ^F	1988	1988/1987	1987 ^F	1988	1988/1987	1987 ^F	1988	1988/1987
	'000	%		'000	%		'000	%	
Nfld. - T.-N.	4.7	4.8	102	5.4	6.3	117	4.1	5.0	122
P.E.I. - I.-P.-É.	40.0	42.0	105	35.5	37.0	104	30.9	29.8	96
N.S. - N.-É.	38.7	38.3	99	43.3	45.3	105	41.6	43.9	106
N.8. - N.-8.	35.3	33.0	93	29.0	26.3	91	25.7	23.5	91
Qué.	965.0	987.0	102	865.0	910.0	105	804.0	844.0	105
Ont.	972.0	1,010.0	104	971.0	1,017.0	105	894.0	940.0	105
East - Total - Est	2,055.7	2,115.1	103	1,949.2	2,041.9	105	1,800.3	1886.2	105
Man.	330.0	345.5	105	332.0	358.0	108	316.0	335.0	106
Sask.	173.0	211.0	122	207.0	240.0	116	183.0	215.0	117
Alta. - Alb.	450.0	508.0	113	491.0	555.0	113	442.0	510.0	115
B.C. - C.-8.	62.3	65.6	105	61.2	66.0	108	58.2	63.0	108
West - Total - Ouest	1,015.3	1,130.1	111	1,091.2	1,219.0	112	999.2	1,123.0	112
CANADA	3,071.0	3,245.2	106	3,040.4	3,260.9	107	2,799.5	3,009.2	107

TEXT TABLE V. Sows Farrowed and Sows Bred to Farrow, by Designated Quarters

TABLEAU EXPLICATIF V. Truies ayant mis bas et truies devant mettre bas, par trimestre

Province	July-August-September Juillet-août-septembre			October-November-December Octobre-novembre-décembre		
	1986 ^r	1987 ^r	1987/1986	1986 ^r	1987 ^r	1987/1986
	Farrowed - Ayant mis bas			Farrowed - Ayant mis bas		
	thousands - milliers	%		thousands - milliers	%	
Nfld. - T.-N.	0.8	0.9	112	0.8	0.9	112
P.E.I. - Î.-P.-É.	6.2	6.6	106	6.3	6.3	100
N.S. - N.-É.	7.1	7.6	107	7.1	6.8	96
N.B.	5.6	4.9	88	5.3	4.7	89
Qué.	145.0	149.0	103	146.0	149.0	102
Ont.	160.0	164.0	102	162.0	164.0	101
East - Total - Est	324.7	333.0	103	327.5	331.7	101
Man.	58.0	61.0	105	57.0	60.0	105
Sask.	27.0	32.0	119	26.0	32.0	123
Alta. - Alb.	68.0	76.0	112	67.0	75.0	112
B.C. - C.-B.	11.5	12.0	104	11.0	11.5	105
West - Total - Ouest	164.5	181.0	110	161.0	178.5	111
CANADA	489.2	514.0	105	488.5	510.2	104
	January-February-March Janvier-février-mars			April-May-June Avril-mai-juin		
	1987 ^r	1988	1988/1987	1987 ^r	1988	1988/1987
	Farrowed Ayant mis bas	Expected to Farrow Devant mettre bas		Farrowed Ayant mis bas	Expected to Farrow Devant mettre bas	
	thousands - milliers	%		thousands - milliers	%	
Nfld. - T.-N.	0.8	0.9	112	0.8	0.9	112
P.E.I. - Î.-P.-É.	6.5	6.7	103	6.7	6.8	101
N.S. - N.-É.	7.0	6.8	97	7.5	6.8	91
N.B.	5.4	4.8	89	5.2	4.6	88
Qué.	148.0	149.0	101	150.0	150.0	100
Ont.	165.0	166.0	101	165.0	165.0	100
East - Total - Est	332.7	334.2	100	335.2	334.1	100
Man.	58.0	60.0	103	60.0	61.0	102
Sask.	28.0	32.0	114	32.0	33.0	103
Alta. - Alb.	69.0	75.0	109	76.0	76.0	100
B.C. - C.-B.	11.5	12.0	104	12.5	12.0	96
West - Total - Ouest	166.5	179.0	108	180.5	182.0	101
CANADA	499.2	513.2	103	515.7	516.1	100

TEXT TABLE VI. Pigs Born and Pigs Saved,(1) by Province, 4th Quarter 1986 and 1987

TABLEAU EXPLICATIF VI. Porcelets nés et porcelets réchappés(1), par province, 4ième trimestre de 1986 et 1987

Province	Pigs born			Pigs saved(1)		
	Porcelets nés			Porcelets réchappés(1)		
	1986 ^F	1987	1987/1986	1986 ^F	1987	1987/1986
	thousands - milliers		%	thousands - milliers		%
Nfld. - T.-N.	8.7	9.2	106	7.5	8.2	109
P.E.I. - I.-P.-É.	56.6	55.5	98	51.3	49.8	97
N.S. - N.-É.	62.3	60.0	96	55.5	53.0	95
N.B. - N.-B.	46.9	42.2	90	38.5	35.8	93
Qué.	1,340.0	1,380.0	103	1,176.0	1,191.0	101
Ont.	1,475.0	1,483.0	101	1,328.0	1,321.0	99
East - Total - Est	2,989.5	3,029.9	101	2,656.8	2,658.8	100
Man.	520.0	545.0	105	455.2	478.5	105
Sask.	237.0	290.0	122	215.6	262.0	122
Alta - Alb.	610.0	682.5	112	534.0	600.0	112
B.C. - C.-B.	102.0	107.0	105	88.1	92.0	104
West - Total - Ouest	1,469.0	1,624.5	111	1,292.9	1,432.5	111
CANADA	4,458.5	4,654.4	104	3,949.7	4,091.3	104

(1) Pigs alive at weaning time or alive, not yet weaned, at December 31.

(1) Porcs vivants à l'âge du sevrage ou vivants et non encore sevrés le 31 décembre.

TEXT TABLE VII. Pig Estimates, Canada, 1987 and 1988

TABLEAU EXPLICATIF VII. Estimations des porcs, Canada, 1987 et 1988

Province	January 1, 1987 ^F	April 1, 1987 ^F	July 1, 1987 ^F	October 1, 1987 ^F	January 1, 1988	January 1, 1988/1987
	1 ^{er} janvier 1987 ^F	1 ^{er} avril 1987 ^F	1 ^{er} juillet 1987 ^F	1 ^{er} octobre 1987 ^F	1 ^{er} janvier 1988	1 ^{er} janvier 1988/1987
	thousands - milliers					%
Inventory - Inventaire:						
Breeding stock, six months and over - Pour la reproduction, six mois et plus	1,085.1	1,106.2	1,137.4	1,134.3	1,132.7	104
Sows for breeding and bred gilts - Truies pour la reproduction et jeunes truies saillies	1,022.5	1,043.6	1,071.7	1,067.6	1,066.5	104
Boars, six months and over - Verrats de six mois et plus	62.6	62.6	65.7	66.7	66.2	106
All other pigs - Tous les autres porcs	8,910.9	8,946.8	9,355.6	9,503.7	9,515.3	107
Under 45 lb. (20 kg) - Moins de 45 liv (20 kg)	3,071.0	3,246.7	3,217.1	3,342.5	3,245.2	106
45-130 lb. (20-60 kg) - 45-130 liv (20-60 kg)	3,040.4	2,895.9	3,238.2	3,165.1	3,260.9	107
Over 130 lb. (60 kg) - Plus de 130 liv (60 kg)	2,799.5	2,804.2	2,900.3	2,996.1	3,009.2	107
Total	9,996.0	10,053.0	10,493.0	10,638.0	10,648.0	107

TEXT TABLE VIII. Canada Supply-disposition Balance Sheet for Pigs, by Quarter - Preliminary

TABLEAU EXPLICATIF VIII. Bilan sur la disponibilité et l'écoulement des porcs, pour le Canada, par trimestre - Préliminaire

	1987			
	1st Quarter ^F	2nd Quarter ^F	3rd Quarter ^F	4th Quarter
	1 ^{er} trimestre ^F	2 ^{ième} trimestre ^F	3 ^{ième} trimestre ^F	4 ^{ième} trimestre
	animals - '000 - animaux			
Beginning inventory - Inventaire du début	9,996.0	10,053.0	10,493.0	10,638.0
Pigs saved - Porcelets réchappés	4,089.2	4,249.5	4,100.6	4,091.3
International imports(1) - Importations interna- tionales(1)	-	-	-	-
Total supply - Disponibilité totale	14,085.2	14,302.5	14,593.6	14,729.3
Ending inventory - Inventaire de la fin	10,053.0	10,493.0	10,638.0	10,648.0
Deaths - Morts	132.2	135.6	142.5	143.6
Condemnations(2) - Condamnations(2)	15.0	14.2	14.6	15.0
Output - Débit	3,885.0	3,659.7	3,798.5	3,922.7
International exports(3) - Exportations internationales(3)	91.0	111.7	114.3	96.7
Killed and eaten - Tués et consommés	27.4	25.3	30.5	36.9
Federal - Provincial inspected slaughter(1) - Abattages inspectés au fédéral et au provincial(1)	3,647.6	3,415.4	3,528.3	3,629.5
Other slaughter - Autres abattages	119.0	107.3	125.4	159.6
Residual - Résiduel	-	-	-	-

(1) Canada Livestock and Meat Trade Report - Rapport sur le marché des bestiaux et de la viande au Canada.

(2) Agriculture Canada, Health of Animals - Agriculture Canada, Hygiène vétérinaire.

(3) Statistics Canada, International Trade Division - Statistique Canada, Division du Commerce International.

TEXT TABLE IX. Pigs: Number on Farms, by Age Group and Province, 1981-1986 - Intercensal Revisions

TABLEAU EXPLICATIF IX. Porcs: Nombre dans les fermes, par groupe d'âge et par province, 1981-1986 - Révisions intercensitaires

	Total pigs Total, porcs	Boars Verrats	Sows Truies	All other pigs - Tous les autres porcs		
				Under 45 lb. (20 kg)	45-130 lb. (20-60 kg)	Over 130 lb. (60 kg)
				Moins de 45 liv (20 kg)	45-130 liv (20-60 kg)	Plus de 130 liv (60 kg)
thousands - milliers						
Nfld - I.-N.						
1981 July - Juillet	19.1	0.2	2.4	6.0	6.5	4.0
October - Octobre	19.6	0.2	2.4	6.2	6.7	4.1
1982 January - Janvier	20.2	0.2	2.4	6.5	6.9	4.2
April - Avril	20.8	0.2	2.4	6.6	7.0	4.6
July - Juillet	20.5	0.2	2.2	6.6	7.0	4.5
October - Octobre	19.7	0.1	2.1	6.1	6.9	4.5
1983 January - Janvier	19.6	0.1	2.1	6.4	6.8	4.2
April - Avril	20.0	0.1	2.0	6.5	6.9	4.5
July - Juillet	19.6	0.1	2.1	6.3	6.8	4.3
October - Octobre	20.0	0.1	2.1	6.4	7.0	4.4
1984 January - Janvier	20.9	0.1	2.1	6.9	7.1	4.7
April - Avril	20.2	0.1	2.1	6.7	6.7	4.6
July - Juillet	19.5	0.1	2.1	6.4	6.5	4.4
October - Octobre	19.0	0.1	1.9	6.2	6.4	4.4
1985 January - Janvier	18.6	0.1	1.9	6.2	6.0	4.4
April - Avril	17.8	0.1	1.9	5.9	6.0	3.9
July - Juillet	17.0	0.1	1.8	5.5	5.5	4.1
October - Octobre	16.6	0.1	1.7	5.6	5.5	3.7
1986 January - Janvier	17.0	0.1	1.8	5.4	5.5	4.2
April - Avril	16.7	0.1	1.8	5.1	5.4	4.3
June - Juin	16.2	0.1	1.8	4.9	5.3	4.1
P.E.I. - I.-P.-É.						
1981 July - Juillet	116.8	0.9	13.9	42.0	33.0	27.0
October - Octobre	115.1	0.9	13.7	41.3	32.6	26.6
1982 January - Janvier	112.4	0.9	13.4	37.8	33.0	27.3
April - Avril	108.0	0.9	13.2	39.0	29.6	25.3
July - Juillet	109.0	0.9	13.2	39.0	31.0	24.9
October - Octobre	109.0	0.8	13.0	39.4	30.7	25.1
1983 January - Janvier	108.0	0.8	12.8	36.3	31.5	26.6
April - Avril	109.0	0.9	12.8	37.8	33.0	24.5
July - Juillet	111.0	0.9	13.0	39.6	31.0	26.5
October - Octobre	117.0	0.9	13.5	42.3	33.0	27.3
1984 January - Janvier	121.0	0.9	13.9	43.6	34.0	28.6
April - Avril	121.0	0.9	13.9	43.5	33.7	29.0
July - Juillet	122.0	0.9	13.9	43.0	34.8	29.4
October - Octobre	125.0	0.9	14.0	44.9	36.0	29.2
1985 January - Janvier	121.0	0.9	13.9	43.4	34.0	28.8
April - Avril	116.0	0.9	13.5	40.3	31.9	29.4
July - Juillet	115.0	0.9	13.5	41.5	32.1	27.0
October - Octobre	115.0	0.9	13.1	41.3	32.9	26.8
1986 January - Janvier	113.0	0.9	13.0	40.8	32.0	26.3
April - Avril	113.0	0.9	13.0	41.5	31.6	26.0
June - Juin	114.8	0.8	13.1	37.4	35.3	28.2

TEXT TABLE IX. Pigs: Number on Farms, by Age Group and Province, 1981-1986 - Intercensal Revisions - Continued

TABLEAU EXPLICATIF IX. Porcs: Nombre dans les fermes, par groupe d'âge et par province, 1981-1986 - Révisions intercensitaires - suite

	Total pigs Total, porcs	Boars Verrats	Sows Truies	All other pigs - Tous les autres porcs		
				Under 45 lb. (20 kg)	45-130 lb. (20-60 kg)	Over 130 lb. (60 kg)
				Moins de 45 liv (20 kg)	45-130 liv (20-60 kg)	Plus de 130 liv (60 kg)
thousands - milliers						
N.S. - N.-É.						
1981 July - Juillet	139.3	0.8	14.3	44.1	43.0	37.1
October - Octobre	138.0	0.8	14.4	43.6	42.4	36.8
1982 January - Janvier	139.0	0.7	14.3	45.0	41.9	37.1
April - Avril	138.0	0.8	14.5	46.0	40.0	36.7
July - Juillet	145.0	0.8	14.5	46.2	45.0	38.5
October - Octobre	144.0	0.8	14.3	45.3	44.5	39.1
1983 January - Janvier	140.0	0.8	14.5	43.0	43.0	38.7
April - Avril	143.0	0.8	14.5	46.7	42.5	38.5
July - Juillet	148.0	0.8	14.6	46.3	45.5	40.8
October - Octobre	152.0	0.8	15.1	47.8	47.6	40.7
1984 January - Janvier	154.0	0.8	15.6	48.6	47.8	41.2
April - Avril	155.0	0.8	15.6	49.6	46.8	42.2
July - Juillet	158.0	0.8	15.6	49.1	49.0	43.5
October - Octobre	158.0	0.8	15.9	49.5	49.5	42.3
1985 January - Janvier	154.0	0.8	15.5	48.0	47.5	42.2
April - Avril	148.0	0.8	15.2	45.0	45.5	41.5
July - Juillet	141.0	0.8	14.8	41.6	41.7	42.1
October - Octobre	142.0	0.8	14.3	45.2	45.0	36.7
1986 January - Janvier	140.0	0.8	13.7	40.0	43.0	42.5
April - Avril	138.0	0.7	13.2	41.0	42.9	40.2
June - Juin	136.2	0.7	12.7	37.9	43.2	41.7
N.B. - N.-B.						
1981 July - Juillet	92.0	0.7	11.3	31.0	29.0	20.0
October - Octobre	99.0	0.7	12.1	32.8	32.2	21.2
1982 January - Janvier	103.0	0.7	12.5	32.3	37.9	19.6
April - Avril	105.0	0.7	13.2	33.8	33.2	24.1
July - Juillet	108.0	0.7	14.3	36.5	33.0	23.5
October - Octobre	113.0	0.7	14.5	36.9	35.8	25.1
1983 January - Janvier	119.0	0.7	14.4	42.2	39.0	22.7
April - Avril	119.0	0.7	14.5	40.0	38.1	25.7
July - Juillet	121.0	0.7	15.5	40.0	39.0	25.8
October - Octobre	123.0	0.8	15.0	42.0	39.2	26.0
1984 January - Janvier	123.0	0.8	14.5	42.0	37.5	28.2
April - Avril	122.0	0.7	14.2	40.0	38.9	28.2
July - Juillet	123.0	0.7	14.3	40.3	39.0	28.7
October - Octobre	123.0	0.7	13.8	41.5	41.0	26.0
1985 January - Janvier	123.0	0.7	13.5	41.0	40.2	27.6
April - Avril	120.0	0.7	12.8	40.0	39.3	27.2
July - Juillet	116.0	0.6	11.9	38.1	37.8	27.6
October - Octobre	112.0	0.6	11.3	37.2	35.7	27.2
1986 January - Janvier	108.0	0.6	10.8	36.3	34.3	26.0
April - Avril	103.0	0.6	10.3	36.0	34.5	21.6
June - Juin	101.1	0.6	10.2	35.8	28.2	26.3

TEXT TABLE IX. Pigs: Number on Farms, by Age Group and Province, 1981-1986 - Intercensal Revisions - Continued

TABLEAU EXPLICATIF IX. Porcs: Nombre dans les fermes, par groupe d'âge et par province, 1981-1986 - Révisions intercensitaires - suite

	Total pigs Total, porcs	Boars Verrats	Sows Truies	All other pigs - Tous les autres porcs		
				Under 45 lb. (20 kg)	45-130 lb. (20-60 kg)	Over 130 lb. (60 kg)
				Moins de 45 liv (20 kg)	45-130 liv (20-60 kg)	Plus de 130 liv (60 kg)
thousands - milliers						
Qué.						
1981 July - Juillet	3,440.0	16.3	348.0	1,129.7	1,060.2	885.8
October - Octobre	3,545.0	16.0	353.0	1,167.0	1,004.0	1,005.0
1982 January - Janvier	3,360.0	15.0	320.0	1,033.0	1,038.0	954.0
April - Avril	3,245.0	15.0	314.0	1,090.0	891.0	935.0
July - Juillet	3,250.0	14.5	312.0	1,117.0	984.5	822.0
October - Octobre	3,370.0	14.5	306.0	1,154.0	920.5	975.0
1983 January - Janvier	3,230.0	14.5	302.0	1,031.0	1,040.5	842.0
April - Avril	3,090.0	14.5	312.0	1,072.5	831.0	860.0
July - Juillet	3,095.0	14.5	305.0	949.5	995.0	831.0
October - Octobre	3,205.0	15.0	310.0	1,153.0	810.0	917.0
1984 January - Janvier	3,205.0	15.0	312.0	1,035.0	965.0	878.0
April - Avril	3,125.0	15.0	313.0	1,076.0	849.0	872.0
July - Juillet	3,165.0	15.0	307.0	1,000.0	1,000.0	843.0
October - Octobre	3,285.0	15.0	305.0	1,153.0	840.0	972.0
1985 January - Janvier	3,200.0	15.0	302.0	1,035.0	965.0	883.0
April - Avril	3,110.0	15.0	302.0	1,075.0	849.0	869.0
July - Juillet	3,115.0	15.0	306.0	955.0	954.0	885.0
October - Octobre	3,120.0	14.0	292.0	1,070.0	835.0	909.0
1986 January - Janvier	3,030.0	13.0	283.0	1,087.0	850.0	797.0
April - Avril	2,895.0	13.0	282.0	1,013.0	766.0	821.0
June - Juin	2,927.8	12.8	274.0	930.4	908.0	802.6
Ont.						
1981 July - Juillet	3,200.0	24.0	369.0	1,036.6	1,107.7	752.7
October - Octobre	3,295.0	24.0	365.0	1,084.0	982.0	840.0
1982 January - Janvier	3,300.0	24.0	365.0	1,042.0	1,005.0	864.0
April - Avril	3,185.0	24.5	370.0	1,096.0	895.0	799.5
July - Juillet	3,270.0	25.0	375.0	1,101.0	1,020.0	749.0
October - Octobre	3,345.0	25.0	375.0	1,092.0	1,001.0	852.0
1983 January - Janvier	3,345.0	25.0	380.0	1,070.0	1,010.0	860.0
April - Avril	3,340.0	26.0	381.0	1,084.0	982.0	867.0
July - Juillet	3,430.0	25.5	385.0	1,098.0	1,070.0	851.5
October - Octobre	3,435.0	25.5	380.0	1,082.5	1,020.0	927.0
1984 January - Janvier	3,440.0	25.5	380.0	1,079.0	1,020.0	935.5
April - Avril	3,290.0	25.5	380.0	999.5	996.0	889.0
July - Juillet	3,290.0	25.5	375.0	1,103.5	1,021.0	765.0
October - Octobre	3,320.0	24.5	359.0	991.0	1,019.0	926.5
1985 January - Janvier	3,345.0	25.5	360.0	1,049.0	1,001.0	909.5
April - Avril	3,280.0	25.5	355.0	986.0	1,023.5	890.0
July - Juillet	3,220.0	22.0	335.0	951.0	1,010.0	902.0
October - Octobre	3,175.0	23.0	335.0	979.0	962.0	876.0
1986 January - Janvier	3,180.0	23.0	340.0	990.0	958.0	869.0
April - Avril	3,145.0	23.0	335.0	960.0	949.0	878.0
June - Juin	3,118.6	21.5	336.0	952.6	973.5	834.9

TEXT TABLE IX. Pigs: Number on Farms, by Age Group and Province, 1981-1986 - Intercensal Revisions - Continued

TABLEAU EXPLICATIF IX. Porcs: Nombre dans les fermes, par groupe d'âge et par province, 1981-1986 - Révisions intercensitaires - suite

	Total pigs Total, porcs	Boars Verrats	Sows Truies	All other pigs - Tous les autres porcs		
				Under 45 lb. (20 kg)	45-130 lb. (20-60 kg)	Over 130 lb. (60 kg)
				Moins de 45 liv (20 kg)	45-130 liv (20-60 kg)	Plus de 130 liv (60 kg)
thousands - milliers						
Man.						
1981 July - Juillet	865.0	6.3	94.5	272.0	274.6	217.6
October - Octobre	913.0	6.5	97.0	308.0	271.0	230.5
1982 January - Janvier	893.0	6.0	92.0	269.5	285.0	240.5
April - Avril	856.0	6.0	91.5	286.0	252.0	220.5
July - Juillet	873.0	6.5	96.0	275.0	277.0	218.5
October - Octobre	917.0	6.5	98.0	308.0	270.5	234.0
1983 January - Janvier	913.0	7.0	99.0	282.0	285.0	240.0
April - Avril	902.0	7.0	101.0	296.0	267.0	231.0
July - Juillet	914.0	7.0	101.0	303.0	277.0	226.0
October - Octobre	992.0	7.5	108.0	343.0	285.5	248.0
1984 January - Janvier	1,012.0	8.0	111.0	328.5	307.5	257.0
April - Avril	992.0	8.0	111.0	327.0	297.0	249.0
July - Juillet	1,044.0	8.0	112.0	325.0	323.0	276.0
October - Octobre	1,143.0	8.0	114.0	371.5	354.5	295.0
1985 January - Janvier	1,152.0	8.0	115.0	368.0	350.0	311.0
April - Avril	1,119.0	8.0	112.0	363.5	334.5	301.0
July - Juillet	1,086.0	7.0	111.0	321.0	337.0	310.0
October - Octobre	1,082.0	7.0	109.0	327.0	340.0	299.0
1986 January - Janvier	1,088.0	7.0	109.0	330.0	331.0	311.0
April - Avril	1,071.0	7.0	110.0	354.0	312.0	288.0
June - Juin	1,071.2	6.8	109.4	316.1	332.0	307.0
Sask.						
1981 July - Juillet	560.0	5.1	62.5	185.4	175.0	132.0
October - Octobre	555.0	5.0	62.0	178.0	179.0	131.0
1982 January - Janvier	540.0	4.5	59.0	162.0	187.5	127.0
April - Avril	515.0	4.5	58.0	170.0	152.5	130.0
July - Juillet	500.0	4.5	56.0	156.0	160.5	123.0
October - Octobre	510.0	4.5	57.0	160.5	154.0	134.0
1983 January - Janvier	515.0	4.5	58.5	160.0	168.0	124.0
April - Avril	525.0	5.0	60.0	174.0	156.0	130.0
July - Juillet	540.0	5.0	63.0	170.0	170.0	132.0
October - Octobre	575.0	5.0	64.0	182.0	175.0	149.0
1984 January - Janvier	595.0	5.0	67.0	183.0	197.0	143.0
April - Avril	620.0	5.0	68.0	199.0	185.0	163.0
July - Juillet	625.0	5.5	69.0	195.5	192.0	163.0
October - Octobre	670.0	5.5	73.0	211.5	192.0	188.0
1985 January - Janvier	670.0	5.0	70.0	197.0	216.0	182.0
April - Avril	660.0	5.0	68.0	199.0	213.0	175.0
July - Juillet	620.0	5.0	66.5	178.5	194.0	176.0
October - Octobre	610.0	5.0	65.5	180.5	177.0	182.0
1986 January - Janvier	605.0	5.0	65.5	164.5	195.0	175.0
April - Avril	600.0	5.0	65.5	172.5	184.0	173.0
June - Juin	599.0	5.1	66.4	177.9	183.4	166.3

TEXT TABLE IX. Pigs: Number on Farms, by Age Group and Province, 1981-1986 - Intercensal Revisions - Continued

TABLEAU EXPLICATIF IX. Porcs: Nombre dans les fermes, par groupe d'âge et par province, 1981-1986 - Révisions intercensitaires - suite

	Total pigs Total, porcs	Boars Verrats	Sows Truies	All other pigs - Tous les autres porcs		
				Under 45 lb. (20 kg)	45-130 lb. (20-60 kg)	Over 130 lb. (60 kg)
				Moins de 45 liv (20 kg)	45-130 liv (20-60 kg)	Plus de 130 liv (60 kg)
thousands - milliers						
Alta. - Alb.						
1981 July - Juillet	1,185.0	9.3	127.0	368.7	380.0	300.0
October - Octobre	1,225.0	9.0	127.0	390.0	373.0	326.0
1982 January - Janvier	1,235.0	9.0	122.0	370.0	398.0	336.0
April - Avril	1,185.0	9.0	126.0	370.0	361.0	319.0
July - Juillet	1,180.0	9.0	125.0	377.0	370.0	299.0
October - Octobre	1,215.0	9.0	127.0	380.0	356.0	343.0
1983 January - Janvier	1,250.0	9.0	129.0	435.0	387.0	290.0
April - Avril	1,255.0	10.0	132.0	379.0	368.0	366.0
July - Juillet	1,255.0	10.0	133.0	385.0	393.0	334.0
October - Octobre	1,365.0	10.0	142.0	447.0	397.0	369.0
1984 January - Janvier	1,420.0	10.0	146.0	439.0	427.0	398.0
April - Avril	1,440.0	10.0	150.0	432.0	427.0	421.0
July - Juillet	1,470.0	11.0	155.0	435.0	464.0	405.0
October - Octobre	1,540.0	11.0	156.0	469.0	468.0	436.0
1985 January - Janvier	1,535.0	10.0	154.0	462.0	467.0	442.0
April - Avril	1,505.0	10.0	152.0	445.0	452.0	446.0
July - Juillet	1,475.0	10.0	152.0	402.0	461.0	450.0
October - Octobre	1,460.0	10.0	150.0	410.0	456.0	434.0
1986 January - Janvier	1,465.0	10.0	152.0	431.0	443.0	429.0
April - Avril	1,465.0	10.0	152.0	431.0	450.0	422.0
June - Juin	1,454.8	10.3	153.4	420.0	445.1	426.0
B.C. - C.-B.						
1981 July - Juillet	255.0	1.8	28.5	86.0	73.0	65.7
October - Octobre	268.0	1.9	28.5	80.1	85.5	72.0
1982 January - Janvier	267.0	1.6	25.0	70.6	88.8	81.0
April - Avril	254.0	1.6	25.0	86.5	72.4	68.5
July - Juillet	247.0	1.7	25.0	89.2	69.0	62.1
October - Octobre	254.0	1.6	24.0	75.3	80.2	72.9
1983 January - Janvier	250.0	1.6	25.0	74.0	82.5	66.0
April - Avril	254.0	1.6	25.0	86.5	72.4	68.5
July - Juillet	254.0	1.6	25.0	86.0	72.9	68.5
October - Octobre	255.0	1.6	25.0	82.6	79.8	66.0
1984 January - Janvier	255.0	1.6	25.0	74.9	85.0	68.5
April - Avril	256.0	1.6	25.0	82.7	74.4	72.3
July - Juillet	256.0	1.6	25.1	88.5	76.8	64.0
October - Octobre	257.0	1.6	25.0	86.1	76.5	67.8
1985 January - Janvier	254.0	1.6	23.0	75.0	84.5	69.9
April - Avril	255.0	1.4	23.0	84.2	74.4	72.0
July - Juillet	249.0	1.3	22.0	66.7	85.0	74.0
October - Octobre	234.0	1.3	22.0	85.6	65.1	60.0
1986 January - Janvier	221.0	1.3	21.5	68.8	65.5	63.9
April - Avril	221.0	1.3	22.2	71.2	63.3	63.0
June - Juin	216.7	1.3	21.7	66.4	64.8	62.6

TEXT TABLE IX. Pigs: Number on Farms, by Age Group and Province, 1981-1986 - Intercensal Revisions - Concluded

TABLEAU EXPLICATIF IX. Porcs: Nombre dans les fermes, par groupe d'âge et par province, 1981-1986 - Révisions intercensitaires - fin

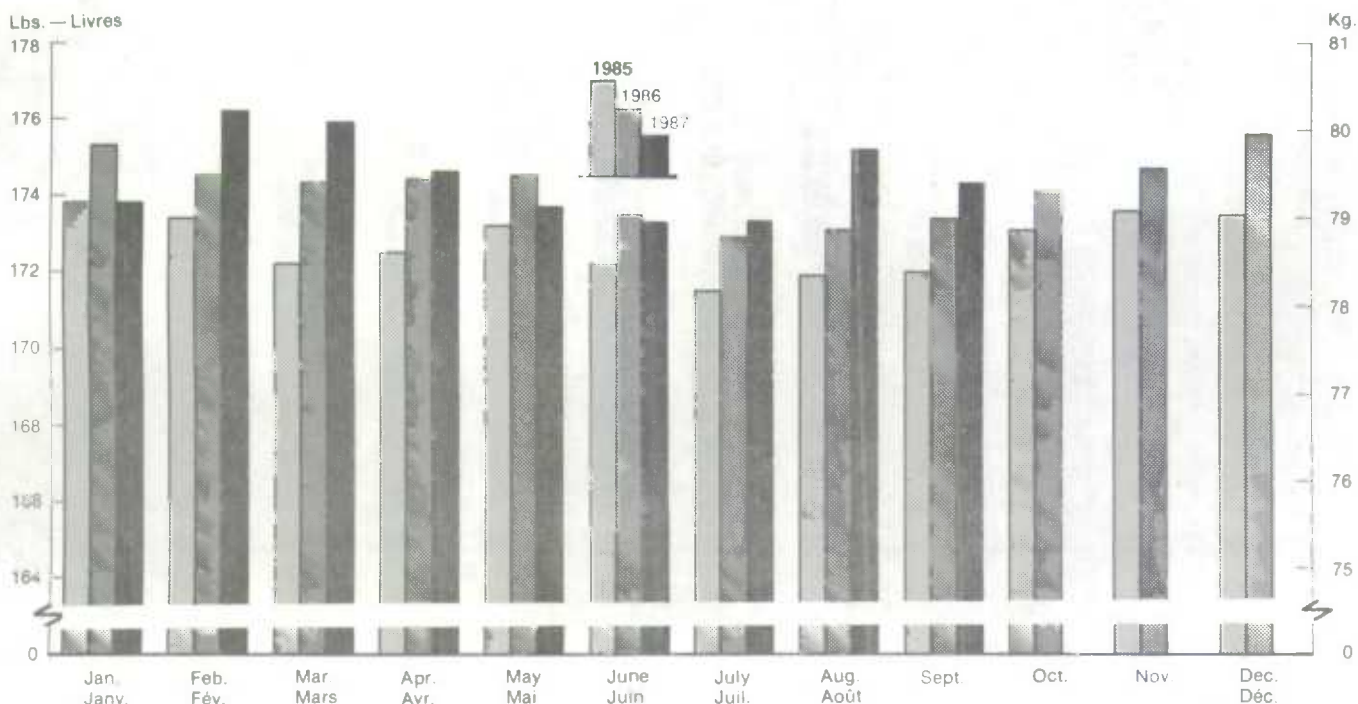
	Total pigs Total, porcs	Boars Verrats	Sows Truies	All other pigs - Tous les autres porcs		
				Under 45 lb. (20 kg)	45-130 lb. (20-60 kg)	Over 130 lb. (60 kg)
				Moins de 45 liv (20 kg)	45-130 liv (20-60 kg)	Plus de 130 liv (60 kg)
thousands - milliers						
Canada						
1981 July - Juillet	9,872.2	65.4	1,071.4	3,201.5	3,092.0	2,441.9
October - Octobre	10,172.7	65.0	1,075.1	3,331.0	3,008.4	2,693.2
1982 January - Janvier	9,969.6	62.6	1,025.6	3,068.7	3,122.0	2,690.7
April - Avril	9,611.8	63.2	1,027.8	3,223.9	2,733.7	2,563.2
July - Juillet	9,702.5	63.8	1,033.2	3,243.5	2,997.0	2,365.0
October - Octobre	9,996.7	63.5	1,030.9	3,297.5	2,900.1	2,704.7
1983 January - Janvier	9,889.6	64.0	1,037.3	3,180.8	3,093.3	2,514.2
April - Avril	9,757.0	66.6	1,054.8	3,223.0	2,796.9	2,615.7
July - Juillet	9,887.6	66.1	1,057.2	3,123.7	3,100.2	2,540.4
October - Octobre	10,239.0	67.2	1,074.7	3,428.6	2,894.1	2,774.4
1984 January - Janvier	10,345.9	67.7	1,087.1	3,280.5	3,127.9	2,782.7
April - Avril	10,141.2	67.6	1,092.8	3,256.0	2,954.5	2,770.3
July - Juillet	10,272.5	69.1	1,089.0	3,286.3	3,206.1	2,622.0
October - Octobre	10,640.0	68.1	1,077.6	3,424.2	3,082.9	2,987.2
1985 January - Janvier	10,572.6	67.6	1,068.8	3,324.6	3,211.2	2,900.4
April - Avril	10,330.8	67.4	1,055.4	3,283.9	3,069.1	2,855.0
July - Juillet	10,154.0	62.7	1,034.5	3,000.9	3,158.1	2,897.8
October - Octobre	10,066.6	62.7	1,013.9	3,181.4	2,954.2	2,854.4
1986 January - Janvier	9,967.0	61.7	1,010.3	3,193.8	2,957.3	2,743.9
April - Avril	9,767.7	61.6	1,005.0	3,125.3	2,838.7	2,737.1
June - Juin	9,756.4	60.0	998.7	2,979.4	3,018.8	2,699.7

Note: The June 1986 Census figures may not add due to rounding.

Nota: Les chiffres du recensement de juin 1986 peuvent ne pas additionner dû à l'arrondissement.

Slaughter Pigs — Average Warm Dressed Weights, Canada

Porcs abattus — Poids moyens à chaud, Canada

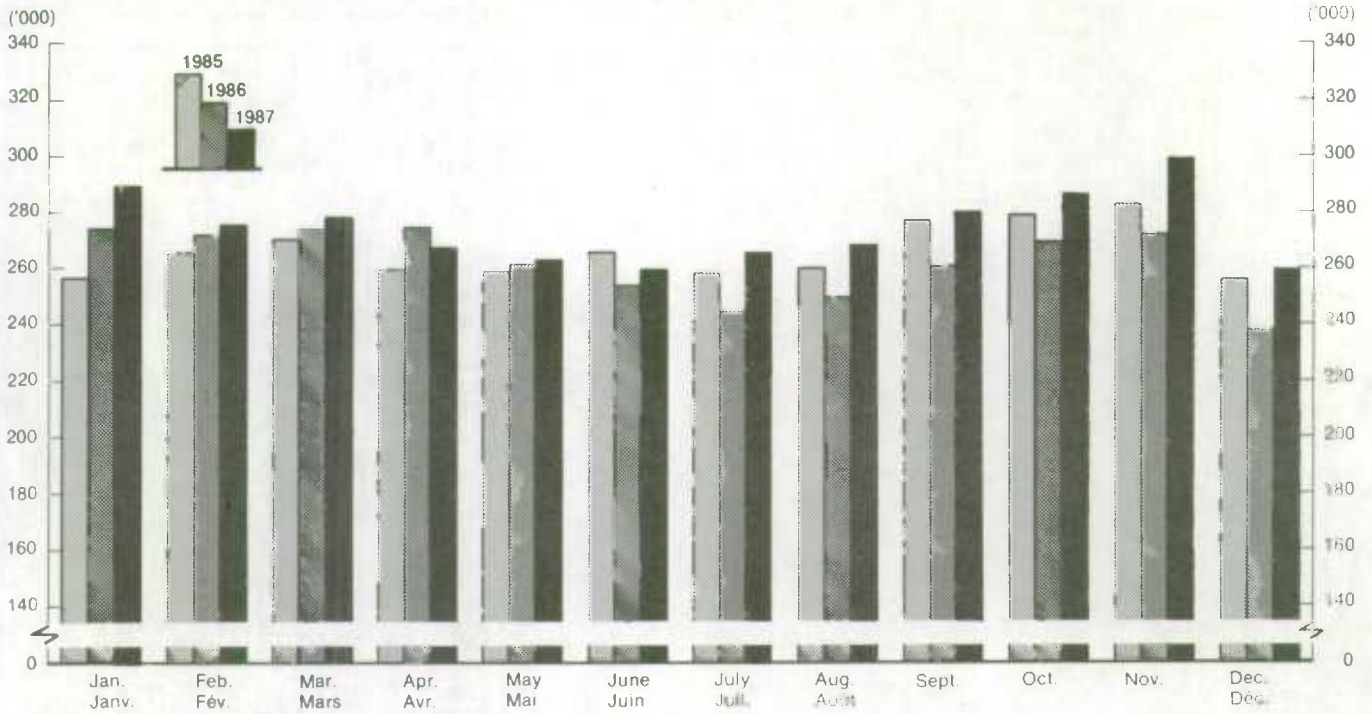


Source: Canada Livestock and Meat Trade Report.

Source: Rapport sur le marché des bestiaux et de la viande au Canada.

Pigs: Graded and Ungraded⁽¹⁾, Canada (Average weekly figures by month)

Porcs: Classés et non-classés,⁽¹⁾ Canada (Données hebdomadaires moyennes par mois)



(1) In federally and provincially inspected plants.

(1) Dans les abattoirs inspectés par les gouvernements fédéral et provinciaux.

Source: Canada Livestock and Meat Trade Report.

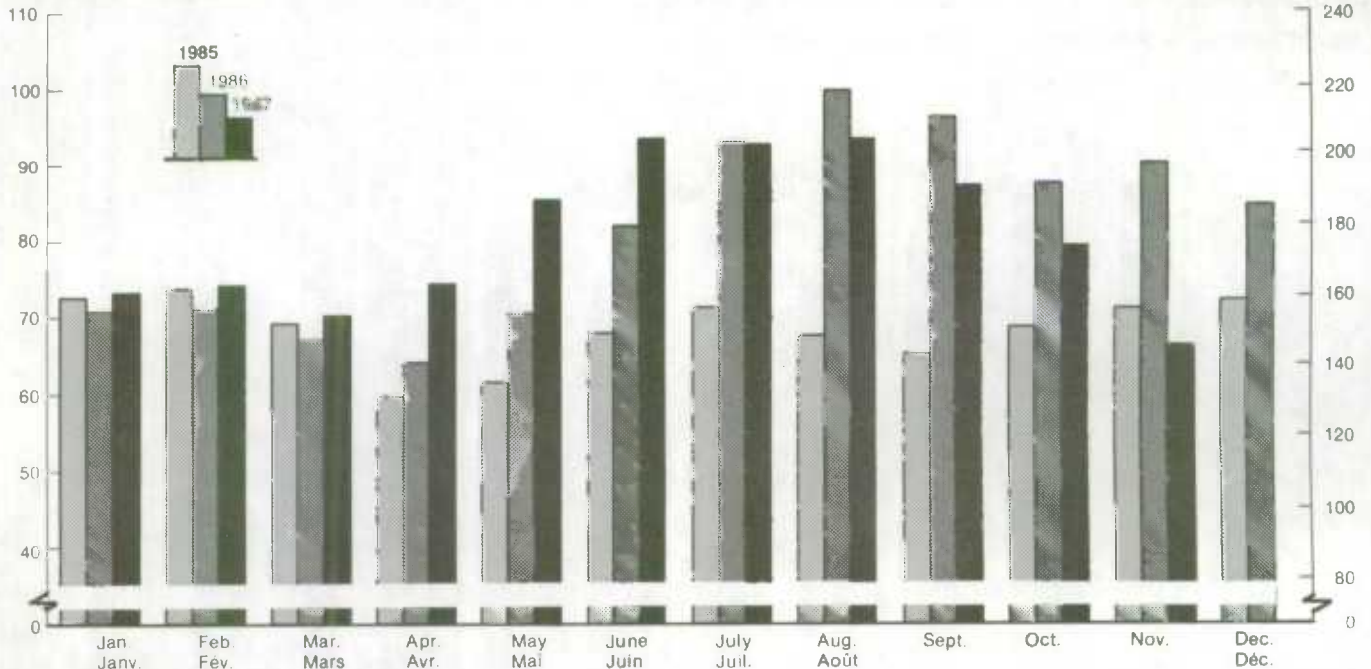
Source: Rapport sur le marché des bestiaux et de la viande au Canada.

Pigs: Weighted Average Price, Index 100, Dressed, Toronto

Porcs: Prix moyens pondérés, Indice 100, habillés, Toronto

\$ Per 100 lbs. — Le 100 livres

\$ Per 100 kg. — Le 100 kg.



Source: Canada Livestock and Meat Trade Report.

Source: Rapport sur le marché des bestiaux et de la viande au Canada.

CATTLE AND SHEEP, JANUARY 1, 1988**Cattle Numbers Unchanged**

Total cattle and calves in Canada at January 1, 1988 are estimated at 10,818,100 head compared to 10,802,400 at January 1, 1987, virtually unchanged from a year ago.

Milk Cows Down 2%

Milk cows are estimated at 1,456,900, down 2% from January 1, 1987. Numbers are down 1% in the East and down 3% in the West. Dairy heifers are estimated to have remained the same.

Beef Cows Up 2%

Beef cows, at January 1, 1988, are estimated at 3,255,700 head compared to 3,191,100, at January 1, 1987, an increase of 2%. Western regions increased by 2% and the East remained the same. Beef heifers for breeding increased by 9% and beef heifers for slaughter decreased by 15%.

Steers Down 8%

Steers are estimated at 885,500, down 8% from the January 1, 1987 estimate of 965,100. This is the net result of an estimated 2% decrease in the West and a 15% decrease in the East.

Sheep and Lambs Down 1%

Sheep and lamb numbers are estimated at 475,400, down 1% from 481,100 at January 1, 1987. Numbers remained the same in the West and decreased by 2% in the East. Sheep one year and over decreased by 1% and lambs under one year old decreased by 3%.

Methodology Summary - Cattle and Sheep

Cattle and sheep estimates carried in this publication are based on information provided by a sample of farmers in each province across the country. Livestock data are collected through a telephone survey at January 1, and a survey which combines telephone and enumeration conducted at July 1. Level estimates as well as measures of change in cattle and sheep numbers from previous surveys are generated and chained to previous estimates to arrive at current figures. The sample is stratified by province and by size of operation. Results of surveys are modified to conform with supply-disposition balance sheets, which include births, deaths, marketings, interprovincial and international movements as well as changes in inventory.

BOVINS ET MOUTONS, 1^{ER} JANVIER 1988**Bovins peu de changement**

Selon les estimations, le nombre de gros bovins et de veaux au Canada au 1^{er} janvier 1988 était de 10,818,100 comparative-ment à 10,802,400 au 1^{er} janvier 1987, soit presque le même.

Vaches laitières, diminution de 2%

Selon les estimations, le nombre de vaches laitières était de 1,456,900, une diminution de 2% par rapport au 1^{er} janvier 1987. Le nombre a diminué de 1% dans l'Est et de 3% dans l'Ouest. Les génisses laitières sont demeurées au même niveau.

Vaches de boucherie, augmentation de 2%

Le nombre de vaches de boucherie au 1^{er} janvier 1988 était de 3,255,700 têtes, par rapport à 3,191,100, soit une hausse de 2% par rapport au 1^{er} janvier 1987. Les régions de l'Ouest ont augmenté de 2% et celles de l'Est n'ont pas varié. Les génisses de boucherie pour le remplacement ont augmenté de 9% et celles pour l'abattage ont diminué de 15%.

Bouvillons diminution de 8%

Selon les estimations, le nombre de bouvillons, au 1^{er} janvier 1988, était de 885,500 comparativement à 965,100 au 1^{er} janvier 1987 soit une diminution de 8%. C'est le résultat net d'une diminution de 2% dans l'Ouest et de 15% dans l'Est.

Moutons et agneaux diminution de 1%

Selon les estimations, le nombre de moutons et d'agneaux au 1^{er} janvier 1988, était de 475,400 contre 481,100 au 1^{er} janvier 1987, soit une diminution de 1%; c'est le résultat d'une diminution de 2% dans l'Est, l'Ouest n'ayant pas changé. Le troupeau de moutons d'un an et plus a diminué de 1% et celui d'agneaux de moins d'un an a diminué de 3%.

Aperçu de la Méthodologie - Bovins et moutons

Les estimations relatives aux bovins et moutons figurant dans la présente publication se fondent sur des renseignements fournis par un échantillon d'éleveurs de chaque province à travers le pays. Les données sont recueillies à l'aide d'une enquête téléphonique au 1^{er} janvier et d'une enquête combinant l'enquête téléphonique à l'entrevue sur place au 1^{er} juillet. Des estimations de niveau ainsi que les variations du nombre de bovins et moutons depuis l'enquête précédente sont produites et appliquées aux estimations précédentes pour produire les chiffres actuels. L'échantillon est stratifié selon la province et la taille de l'exploitation. On ajuste ensuite les résultats de cette enquête afin de les rendre compatibles avec les bilans sur la disponibilité et l'écoulement. Ces bilans comprennent les mises bas, les morts, les mises en marché, les mouvements interprovinciaux et internationaux ainsi que les variations dans les inventaires.

TEXT TABLE X. Cattle: Number on Farms, by Class and Province, January 1, 1987 and 1988

TABLEAU EXPLICATIF X. Bovins: Nombre dans les fermes, par classe et province, le 1^{er} janvier 1987 et 1988

Province	Average 1984- 1988	Total cattle and calves Gros bovins et veaux				Bulls, one year old or older Taureaux, un an et plus		
	Moyenne 1984- 1988	1987 ^f	1988	1988 as a percentage of		1987 ^f	1988	1988/1987
				1988 en pour- centage de				
				1984- 1988	1987			
		'000				'000		%
Nfld. - T.-N.	7.3	7.4	8.1	111	109	0.2	0.2	100
P.E.I. - Î.-P.-É.	97.1	96.5	95.0	98	98	1.2	1.1	92
N.S. - N.-É.	125.6	125.0	120.0	96	96	1.9	1.9	100
N.B. - N.-B.	99.6	98.5	98.0	98	99	2.0	1.9	95
Qué.	1,426.8	1,392.0	1,375.0	96	99	24.0	23.0	96
Ont.	2,468.0	2,355.0	2,225.0	90	94	27.0	28.0	104
East - Total - Est	4,224.4	4,074.4	3,921.1	93	96	56.3	56.1	100
Man.	979.8	968.0	940.0	96	97	19.0	19.0	100
Sask.	1,783.4	1,720.0	1,800.0	101	105	37.0	38.0	103
Alta. - Alb.	3,497.0	3,450.0	3,560.0	102	103	67.0	75.0	112
B.C. - C.-B.	622.4	590.0	597.0	96	101	10.0	10.5	105
West - Total - Ouest	6,882.6	6,728.0	6,897.0	100	103	133.0	142.5	107
CANADA	11,107.0	10,802.4	10,818.1	97	100	189.3	198.6	105
Milk cows(1) Vaches laitières(1)				Dairy heifers(2) Génisses laitières(2)				
	1987 ^f	1988	1988/1987	1987 ^f	1988	1988/1987		
	'000		%	'000		%		
Nfld. - T.-N.	3.4	4.0	118	0.7	0.8	114		
P.E.I. - Î.-P.-É.	22.0	20.4	93	8.4	8.2	98		
N.S. - N.-É.	34.4	33.3	97	15.6	15.3	98		
N.B. - N.-B.	26.7	26.2	98	10.7	10.6	99		
Qué.	580.0	568.0	98	250.0	245.0	98		
Ont.	475.0	475.0	100	235.0	240.0	102		
East - Total - Est	1,141.5	1,126.9	99	520.4	519.9	100		
Man.	69.0	70.0	101	26.0	26.0	100		
Sask.	59.0	56.0	95	16.0	15.0	94		
Alta. - Alb.	130.0	125.0	96	45.0	44.0	98		
B.C. - C.-B.	81.0	79.0	98	28.0	28.0	100		
West - Total - Ouest	339.0	330.0	97	115.0	113.0	98		
CANADA	1,480.5	1,456.9	98	635.4	622.9	100		

See footnote(s) at end of table.
Voir note(s) à la fin du tableau.

TEXT TABLE X. Cattle: Number on Farms, by Class and Province, January 1, 1987 and 1988 - Concluded

TABLEAU EXPLICATIF X. Bovins: Nombre dans les fermes, par classe et province, le 1^{er} janvier 1987 et 1988 - fin

Province	Beef cows(3)			Beef heifers for breeding(4)					
	Vaches de boucherie(3)			Génisses de boucherie pour la reproduction(4)					
	1987 ^r	1988	1988/1987	1987 ^r	1988	1988/1987			
	'000		%	'000		%			
Nfld. - T.-N.	1.0	0.9	90	0.2	0.2	100			
P.E.I. - I.-P.-É.	11.3	11.7	104	2.9	3.1	107			
N.S. - N.-É.	23.1	22.5	97	5.7	5.5	96			
N.B. - N.-B.	17.7	17.6	99	4.5	4.6	102			
Qué.	160.0	160.0	100	38.0	40.0	105			
Ont.	345.0	346.0	100	85.0	86.0	101			
East - Total - Est	558.1	558.7	100	136.3	139.4	102			
Man.	375.0	380.0	101	51.0	53.0	104			
Sask.	755.0	790.0	105	120.0	130.0	108			
Alta. - Alb.	1,290.0	1,310.0	102	173.0	200.0	116			
B.C. - C.-B.	213.0	217.0	102	29.0	32.0	110			
West - Total - Ouest	2,633.0	2,697.0	102	373.0	415.0	111			
CANADA	3,191.1	3,255.7	102	509.3	554.4	109			
	Heifers for slaughter(5)			Steers, one year old or older			Calves, under one year old		
	Génisses élevées pour l'abattage(5)			Bouvillons, un an et plus			Veaux, moins d'un an		
	1987 ^r	1988	1988/1987	1987 ^r	1988	1988/1987	1987 ^r	1988	1988/1987
	'000		%	'000		%	'000		%
Nfld. - T.-N.	0.2	0.2	100	0.2	0.2	100	1.5	1.6	107
P.E.I. - I.-P.-É.	6.3	6.5	103	18.9	18.7	99	25.5	25.3	99
N.S. - N.-É.	4.1	4.5	110	8.6	7.0	81	31.6	30.0	95
N.B. - N.-B.	3.8	4.0	105	7.4	7.6	103	25.7	25.5	99
Qué.	15.0	16.0	107	52.0	55.0	106	273.0	268.0	98
Ont.	200.0	160.0	80	360.0	290.0	81	628.0	600.0	96
East - Total - Est	229.4	191.2	83	447.1	378.5	85	985.3	950.4	96
Man.	35.0	31.0	89	74.0	72.0	97	319.0	289.0	91
Sask.	47.0	45.0	96	115.0	112.0	97	571.0	614.0	108
Alta. - Alb.	130.0	106.0	82	305.0	300.0	98	1,310.0	1,400.0	107
B.C. - C.-B.	5.0	4.5	90	24.0	23.0	96	200.0	203.0	102
West - Total - Ouest	217.0	186.5	86	518.0	507.0	98	2,400.0	2,506.0	104
CANADA	446.4	377.7	85	965.1	885.5	92	3,385.3	3,456.4	102

(1) All females which have calved, raised mainly for milk purposes.

(1) Toutes les femelles qui ont vêlé, élevées pour la production laitière.

(2) All females, 1 year and older, which have never calved, raised for dairy herd replacement.

(2) Toutes les femelles d'un an ou plus, qui n'ont jamais vêlé, élevées pour le remplacement des vaches laitières.

(3) All females which have calved, raised mainly for beef purposes.

(3) Toutes les femelles qui ont vêlé, élevées pour la boucherie.

(4) All females, 1 year and older, which have never calved, raised for beef herd replacement.

(4) Toutes les femelles d'un an ou plus, qui n'ont jamais vêlé, élevées pour le remplacement des bovins de boucherie.

(5) All females, 1 year and older, which have never calved, raised for slaughter.

(5) Toutes les femelles d'un an ou plus, qui n'ont jamais vêlé, élevées pour l'abattage.

TEXT TABLE XI. Canada Supply-Disposition Balance Sheet for Cattle and Calves, July 1, 1987 to January 1, 1988 - Preliminary

TABLEAU EXPLICATIF XI. Bilan sur la disponibilité et l'écoulement des bovins et veaux, pour le Canada, du 1^{er} juillet 1987 au 1^{er} janvier 1988 - Préliminaire

	Cattle Bovins	Calves Veaux	Total
	animals - '000 - animaux		
Beginning inventory - Inventaire du début	8,150.6	3,595.3	11,745.9
Calves born - Veaux nés	-	1,131.5	1,131.5
Calves to cattle - Veaux à bovins	890.4	-	890.4
International imports(1) - Importations internationales(1)	45.3	5.3	50.6
Total supply - Disponibilité totale	9,086.3	4,732.1	13,818.4
Ending inventory - Inventaire de la fin	7,361.7	3,456.4	10,818.1
Deaths - Morts	98.7	78.3	177.0
Condemnations(2) - Condamna- tions(2)	6.0	1.4	7.4
Output - Débit	1,619.9	1,196.0	2,815.9
Calves to cattle - Veaux à bovins	-	890.4	890.4
International exports(3) - Exportations internationales(3)	88.1	17.0	105.1
Killed and eaten - Tués et consommés	28.1	16.7	44.8
Federal-provincial inspected slaughter(1) - Abattages inspectés au fédéral et provincial(1)	1,456.2	211.2	1,667.4
Other slaughter - Autres abattages	106.3	54.0	160.3
Residual - Résiduel	-58.8	6.7	-52.1

(1) Canada Livestock and Meat Trade Report - Rapport sur le marché des bestiaux et de la viande au Canada.

(2) Agriculture Canada, Health of Animals - Agriculture Canada, Hygiène vétérinaire.

(3) Statistics Canada, International Trade Division - Statistique Canada, Division du Commerce International.

TEXT TABLE XII. Cattle: Number on Farms, by Class and Province, 1981-1986 - Intercensal Revisions

TABLEAU EXPLICATIF XII. Bovins: Nombre dans les fermes, par classe et province, 1981-1986 - Révisions intercensitaires

Province and year Province et année	Bulls	Cows		Heifers			Steers	Calves	Total
	Taureaux	Vaches		Génisses		Bouillons	Veaux		
		Milk	Beef	Dairy	Beef	Slaughter			
		Laitières	De boucherie	Laitières	De boucherie	D'abattage			
thousands - milliers									
Nfld. - T.-N.									
1981 July - Juillet	0.2	2.7	1.0	0.8	0.3	0.1	0.2	1.7	7.0
1982 January - Janvier	0.2	2.8	0.9	0.8	0.2	0.1	0.2	1.3	6.5
July - Juillet	0.2	2.9	1.0	0.8	0.2	0.1	0.2	1.6	7.0
1983 January - Janvier	0.2	3.0	0.9	0.8	0.2	0.1	0.2	1.4	6.8
July - Juillet	0.2	3.1	0.9	0.8	0.2	0.1	0.3	1.6	7.2
1984 January - Janvier	0.2	3.0	0.9	0.9	0.2	0.1	0.2	1.4	6.9
July - Juillet	0.2	3.2	0.9	0.9	0.2	0.2	0.2	1.6	7.4
1985 January - Janvier	0.2	3.2	0.9	0.8	0.2	0.1	0.2	1.4	7.0
July - Juillet	0.2	3.4	1.0	0.8	0.2	0.2	0.2	1.5	7.5
1986 January - Janvier	0.2	3.4	1.0	0.7	0.2	0.2	0.2	1.4	7.3
June - Juin	0.2	3.6	1.1	0.7	0.2	0.2	0.2	1.5	7.7
P.E.I. - I.-P.-É.									
1981 July - Juillet	1.4	24.1	10.8	11.0	3.6	5.6	19.8	26.5	102.8
1982 January - Janvier	1.4	24.0	11.1	8.4	2.8	5.5	19.5	27.3	100.0
July - Juillet	1.3	23.6	11.2	10.6	3.3	6.6	19.5	25.9	102.0
1983 January - Janvier	1.3	23.4	10.9	8.5	2.9	5.7	19.1	27.2	99.0
July - Juillet	1.2	23.0	11.2	10.4	3.2	7.3	19.1	25.6	101.0
1984 January - Janvier	1.2	22.9	11.3	8.3	3.1	6.1	19.2	26.9	99.0
July - Juillet	1.2	22.7	11.1	10.6	3.2	8.0	19.1	25.1	101.0
1985 January - Janvier	1.2	22.6	11.0	8.5	3.0	6.0	19.3	26.4	98.0
July - Juillet	1.2	22.2	10.9	9.9	3.0	8.8	19.3	24.7	100.0
1986 January - Janvier	1.2	22.0	11.1	8.4	2.9	6.3	19.1	26.0	97.0
June - Juin	1.2	21.8	11.3	9.3	2.8	7.7	19.4	24.2	98.4
N.S. - N.-É.									
1981 July - Juillet	2.1	36.2	24.2	17.7	8.1	4.7	12.7	35.0	140.7
1982 January - Janvier	2.1	36.0	24.0	15.2	6.8	4.0	9.3	33.6	131.0
July - Juillet	2.1	35.7	24.3	17.5	7.5	5.1	12.2	34.6	139.0
1983 January - Janvier	2.1	35.5	23.8	15.3	6.5	4.1	9.0	33.7	130.0
July - Juillet	2.1	35.0	24.0	17.5	7.2	5.3	11.9	34.0	137.0
1984 January - Janvier	2.0	34.9	23.5	15.5	6.1	3.9	8.8	34.3	129.0
July - Juillet	2.0	34.8	23.8	17.4	7.0	5.4	11.5	33.1	135.0
1985 January - Janvier	2.0	34.6	23.3	15.8	5.9	4.0	8.5	33.9	128.0
July - Juillet	2.0	34.3	23.4	17.3	6.5	5.6	10.4	33.5	133.0
1986 January - Janvier	1.9	34.2	23.0	15.7	5.6	4.0	8.2	33.4	126.0
June - Juin	1.9	34.1	23.2	17.2	6.3	5.9	10.3	33.9	132.6
N.B. - N.-B.									
1981 July - Juillet	2.6	28.0	19.4	11.8	5.6	4.1	8.5	31.0	111.0
1982 January - Janvier	2.3	28.0	18.2	10.5	5.4	4.1	7.5	28.0	104.0
July - Juillet	2.6	27.8	19.8	12.0	5.5	4.0	8.7	29.6	110.0
1983 January - Janvier	2.2	27.5	17.8	10.9	5.2	4.1	7.5	26.8	102.0
July - Juillet	2.4	27.5	19.7	12.0	5.4	4.0	8.2	28.8	108.0
1984 January - Janvier	2.0	27.2	17.8	10.9	5.0	4.2	7.5	26.4	101.0
July - Juillet	2.2	27.1	19.7	11.7	5.4	4.1	8.7	29.1	108.0
1985 January - Janvier	2.0	27.0	17.5	11.1	4.9	4.2	7.7	25.6	100.0
July - Juillet	2.1	27.0	19.5	11.7	5.1	4.4	9.0	28.7	107.5
1986 January - Janvier	2.0	26.8	17.8	11.1	4.8	4.2	7.8	26.0	100.5
June - Juin	2.0	26.7	19.3	11.9	4.8	4.6	9.3	28.5	107.1
Qué.									
1981 July - Juillet	40.0	710.0	145.0	278.0	45.0	14.0	64.0	366.0	1,662.0
1982 January - Janvier	28.0	710.0	146.0	270.0	45.0	15.0	64.0	296.0	1,574.0
July - Juillet	39.0	712.0	163.0	268.0	41.0	14.0	56.0	367.0	1,660.0
1983 January - Janvier	28.0	686.0	164.0	260.0	40.0	13.0	52.0	296.0	1,539.0
July - Juillet	36.0	676.0	165.0	262.0	45.0	16.0	61.0	360.0	1,621.0
1984 January - Janvier	26.0	676.0	161.0	252.0	36.0	13.0	52.0	275.0	1,491.0
July - Juillet	32.0	668.0	161.0	254.0	39.0	14.0	52.0	335.0	1,555.0
1985 January - Janvier	26.0	650.0	158.0	250.0	36.0	12.0	46.0	265.0	1,443.0
July - Juillet	30.0	628.0	162.0	253.0	39.0	16.0	58.0	340.0	1,526.0
1986 January - Janvier	25.0	619.0	162.0	241.0	39.0	14.0	52.0	275.0	1,433.0
June - Juin	27.0	577.7	163.4	232.9	38.4	11.7	48.9	275.8	1,383.6

TEXT TABLE XII. Cattle: Number on Farms, by Class and Province, 1981-1986 - Intercensal Revisions - Continued

TABLEAU EXPLICATIF XII. Bovins: Nombre dans les fermes, par classe et province, 1981-1986 - Révisions intercensitaires - Suite

Province and year Province et année	Bulls	Cows		Heifers			Steers	Calves	Total
	Taureaux	Vaches		Génisses		Bouvillons	Veaux		
		Milk	Beef	Dairy	Beef	Slaughter			
		Laitières	De boucherie	Laitières	De boucherie	D'abattage			
	thousands - milliers								
Ont.									
1981 July - Juillet	35.0	555.0	380.0	280.0	105.0	268.0	580.0	635.0	2,838.0
1982 January - Janvier	32.0	555.0	387.0	272.0	106.0	212.0	486.0	742.0	2,792.0
1982 July - Juillet	30.0	562.0	379.0	282.0	96.0	258.0	521.0	641.0	2,769.0
1983 January - Janvier	30.0	560.0	386.0	266.0	99.0	208.0	454.0	749.0	2,752.0
1983 July - Juillet	28.0	539.0	382.0	270.0	85.0	264.0	530.0	625.0	2,723.0
1984 January - Janvier	29.0	535.0	377.0	258.0	96.0	205.0	441.0	712.0	2,653.0
1984 July - Juillet	27.0	535.0	372.0	274.0	86.0	239.0	469.0	568.0	2,570.0
1985 January - Janvier	27.0	515.0	362.0	254.0	91.0	202.0	427.0	722.0	2,600.0
1985 July - Juillet	27.0	507.0	363.0	275.0	80.0	256.0	461.0	568.0	2,537.0
1986 January - Janvier	27.0	503.0	340.0	244.0	81.0	208.0	412.0	692.0	2,507.0
1986 June - Juin	25.7	475.2	343.9	253.8	77.0	270.5	424.3	571.2	2,441.8
Man.									
1981 July - Juillet	23.0	83.0	389.0	32.0	75.0	52.0	128.0	380.0	1,162.0
1982 January - Janvier	18.5	87.0	387.0	29.5	61.0	39.0	96.0	335.0	1,053.0
1982 July - Juillet	21.0	81.0	395.0	31.0	65.0	56.0	128.0	374.0	1,151.0
1983 January - Janvier	18.0	80.0	383.0	28.5	53.0	36.5	83.0	319.0	1,001.0
1983 July - Juillet	20.5	77.0	394.0	30.0	63.0	56.0	115.0	374.0	1,129.5
1984 January - Janvier	18.5	77.0	381.0	28.5	54.0	37.5	84.0	324.0	1,004.5
1984 July - Juillet	21.5	75.0	394.0	30.0	63.0	56.0	116.0	376.0	1,131.5
1985 January - Janvier	19.5	77.0	383.0	28.5	54.0	37.5	84.0	325.0	1,000.5
1985 July - Juillet	21.5	70.0	390.0	29.5	63.0	59.0	112.0	373.0	1,114.0
1986 January - Janvier	19.0	71.0	386.0	27.0	61.0	35.0	74.0	323.0	978.0
1986 June - Juin	20.9	65.0	378.1	29.1	62.5	65.0	130.0	371.1	1,114.7
Sask.									
1981 July - Juillet	55.0	85.0	946.0	24.0	154.0	87.0	176.0	874.0	2,401.0
1982 January - Janvier	41.0	84.0	902.0	20.0	123.0	48.0	129.0	685.0	2,032.0
1982 July - Juillet	55.0	80.0	893.0	27.0	153.0	111.0	216.0	852.0	2,387.0
1983 January - Janvier	41.0	77.0	838.0	20.0	122.0	52.0	137.0	665.0	1,952.0
1983 July - Juillet	54.0	75.0	858.0	25.0	149.0	104.0	205.0	838.0	2,308.0
1984 January - Janvier	41.0	69.0	818.0	20.0	124.0	51.0	142.0	660.0	1,925.0
1984 July - Juillet	52.0	70.0	833.0	25.0	150.0	104.0	205.0	810.0	2,249.0
1985 January - Janvier	39.0	67.0	778.0	18.0	118.0	49.0	128.0	580.0	1,777.0
1985 July - Juillet	47.0	63.0	785.0	23.0	134.0	96.0	185.0	738.0	2,071.0
1986 January - Janvier	36.0	59.0	748.0	16.0	113.0	47.0	106.0	570.0	1,695.0
1986 June - Juin	45.4	53.1	765.8	20.4	143.4	108.3	197.8	716.3	2,050.6
Alta. - Alb.									
1981 July - Juillet	89.5	166.0	1,368.0	54.5	243.0	325.0	607.0	1,300.0	4,153.0
1982 January - Janvier	68.0	158.0	1,400.0	47.0	166.0	178.0	428.0	1,245.0	3,690.0
1982 July - Juillet	90.0	159.0	1,394.0	50.0	227.0	320.0	580.0	1,260.0	4,080.0
1983 January - Janvier	67.0	151.0	1,384.0	46.0	159.0	164.0	390.0	1,269.0	3,630.0
1983 July - Juillet	91.0	146.0	1,388.0	48.0	217.0	300.0	540.0	1,235.0	3,965.0
1984 January - Janvier	67.0	144.0	1,365.0	45.0	153.0	143.0	343.0	1,295.0	3,555.0
1984 July - Juillet	91.0	141.0	1,368.0	49.0	233.0	298.0	540.0	1,255.0	3,975.0
1985 January - Janvier	66.0	136.0	1,330.0	45.0	162.0	145.0	346.0	1,290.0	3,520.0
1985 July - Juillet	91.0	132.0	1,345.0	49.0	222.0	264.0	492.0	1,245.0	3,840.0
1986 January - Janvier	64.0	130.0	1,290.0	44.0	164.0	135.0	318.0	1,255.0	3,400.0
1986 June - Juin	79.0	124.2	1,321.6	50.4	235.8	285.0	478.1	1,253.1	3,827.1
B.C. - C.-B.									
1981 July - Juillet	18.5	89.0	234.0	38.5	57.0	31.0	77.0	242.0	787.0
1982 January - Janvier	12.0	95.0	222.0	33.0	41.0	7.0	35.0	235.0	680.0
1982 July - Juillet	17.0	94.0	242.0	38.5	48.0	29.0	64.5	232.0	765.0
1983 January - Janvier	10.5	93.0	222.0	30.0	35.5	6.0	29.0	223.0	649.0
1983 July - Juillet	15.5	90.0	237.0	38.0	43.0	27.5	56.0	229.0	736.0
1984 January - Janvier	10.5	90.0	220.0	31.0	37.0	6.5	30.0	240.0	665.0
1984 July - Juillet	15.5	86.0	238.0	39.0	44.5	27.0	62.0	238.0	750.0
1985 January - Janvier	10.5	86.0	218.0	31.0	35.0	6.5	30.0	231.0	646.0
1985 July - Juillet	15.5	84.0	235.0	38.5	43.0	26.0	53.0	229.0	724.0
1986 January - Janvier	9.5	83.0	209.0	30.0	30.0	5.5	26.0	219.0	612.0
1986 June - Juin	14.2	75.0	214.7	37.7	41.1	28.0	52.6	226.8	690.0

TEXT TABLE XII. Cattle: Number on Farms, by Class and Province, 1981-1986 - Intercensal Revisions - Concluded

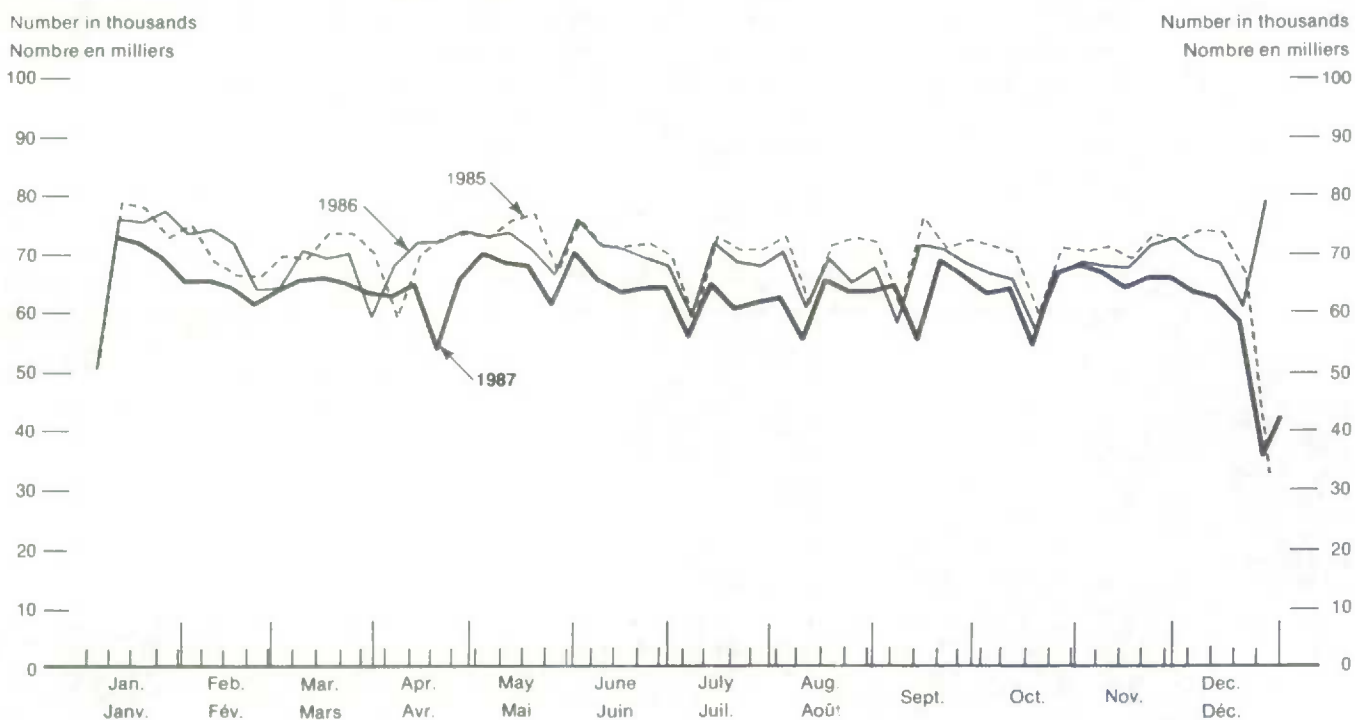
TABLEAU EXPLICATIF XII. Bovins: Nombre dans les fermes, par classe et province, 1981-1986 - Révisions intercensitaires - fin

Province and year Province et année	Bulls	Cows		Heifers			Steers	Calves	Total
	Taureaux	Vaches		Génisses			Bouillons	Veaux	
		Milk	Beef	Dairy	Beef	Slaughter			
		Laitières	De boucherie	Laitières	De boucherie	D'abattage			
thousands - milliers									
CANADA									
1981 July - Juillet	267.3	1,779.0	3,517.4	748.3	696.6	791.5	1,673.2	3,891.2	13,364.5
1982 January - Janvier	205.5	1,779.8	3,498.2	706.4	557.2	512.7	1,274.5	3,628.2	12,162.5
July - Juillet	258.2	1,778.0	3,522.3	737.4	646.5	803.8	1,606.1	3,817.7	13,170.0
1983 January - Janvier	200.3	1,736.4	3,430.4	686.0	523.3	493.5	1,180.8	3,610.1	11,860.8
July - Juillet	250.9	1,691.6	3,479.8	713.7	618.0	784.2	1,546.5	3,751.0	12,835.7
1984 January - Janvier	197.4	1,679.0	3,375.5	670.1	514.4	470.3	1,127.7	3,595.0	11,629.4
July - Juillet	244.6	1,662.8	3,421.5	711.6	631.3	755.7	1,483.5	3,670.9	12,581.9
1985 January - Janvier	193.4	1,618.4	3,281.7	662.7	510.0	466.3	1,096.7	3,500.3	11,329.5
July - Juillet	237.5	1,570.9	3,334.8	707.7	595.8	732.0	1,399.9	3,581.4	12,160.0
1986 January - Janvier	185.8	1,547.4	3,179.9	647.9	491.5	459.2	1,023.3	3,420.8	10,955.8
June - Juin	217.1	1,456.5	3,242.0	683.9	612.3	797.0	1,385.8	3,603.0	11,997.6

Notes: The June 1986 Census figures may not add due to rounding.

Notes: Les chiffres du recensement de juin 1986 peuvent ne pas additionner dû à l'arrondissement.

Cattle and Calves: Slaughtering in Federal Inspected Packing Plants Bovins et veaux: Abattages dans les abattoirs inspectés par le fédéral



Source: Agriculture Canada.

TEXT TABLE XIII. Sheep: Number on Farms, by Age Group and Province, January 1, 1987 and 1988

TABLEAU EXPLICATIF XIII. Moutons et agneaux: Nombre dans les fermes, par groupe d'âge et province, le 1^{er} janvier 1987 et 1988

Province	Average 1984- 1988	Total sheep and lambs Total, moutons et agneaux				Sheep, one year old or older Moutons, un an ou plus			Lambs, under one year old Agneaux, moins d'un an			
	Moyenne 1984- 1988	1987 ¹	1988	1988 as a percentage of		1987 ¹	1988	1988/1987	1987 ¹	1988	1988/1987	
				1988 en pour- centage de								
				1984- 1988	1987							
'000			'000	%		'000	%					
Nfld. - T.-N.	4.5	4.6	4.6	102	100	3.3	3.3	100	1.3	1.3	100	
P.E.I. - I.-P.-É.	4.5	4.3	4.5	100	105	3.6	3.5	97	0.7	1.0	143	
N.S. - N.-É.	27.4	25.0	26.0	95	104	19.5	20.3	104	5.5	5.7	104	
N.B. - N.-B.	7.7	7.7	7.0	91	91	4.8	5.0	104	2.9	2.0	69	
Qué.	78.3	75.0	73.0	93	97	64.9	64.0	99	10.1	9.0	89	
Ont.	159.7	151.0	147.0	92	97	106.8	105.7	99	44.2	41.3	93	
East - Total - Est	282.1	267.6	262.1	93	98	202.9	201.8	99	64.7	60.3	93	
Man.	16.6	14.5	14.3	86	99	12.2	12.1	99	2.3	2.2	96	
Sask.	34.8	33.0	32.0	92	97	22.0	21.5	98	11.0	10.5	95	
Alta. - Alb.	128.6	129.0	132.0	103	102	86.0	87.0	101	43.0	45.0	105	
B.C. - C.-B.	39.9	37.0	35.0	88	95	26.5	25.4	96	10.5	9.6	91	
West - Total - Ouest	219.9	213.5	213.3	97	100	146.7	146.0	100	66.8	67.3	101	
CANADA	502.0	481.1	475.4	95	99	349.6	347.8	99	131.5	127.6	97	
One year old or older - Un an ou plus						Under one year old - Moins d'un an						
Rams Béliers			Ewes and wethers Èvris et béliers castrés			Lambs for breeding Agneaux pour la reproduction			Lambs for market Agneaux pour le marché			
1987 ¹	1988	1988/1987	1987 ¹	1988	1988/1987	1987 ¹	1988	1988/1987	1987 ¹	1988	1988/1987	
'000	%		'000	%		'000	%		'000	%		
Nfld. - T.-N.	0.1	0.1	100	3.2	3.2	100	0.5	0.5	100	0.8	0.8	100
P.E.I. - I.-P.-É.	0.2	0.2	100	3.4	3.3	97	0.4	0.7	175	0.3	0.3	100
N.S. - N.-É.	0.8	0.8	100	18.7	19.5	104	2.8	3.2	114	2.7	2.5	93
N.B. - N.-B.	0.2	0.2	100	4.6	4.8	104	0.9	1.0	111	2.0	1.0	50
Qué.	2.4	2.3	96	62.5	61.7	99	7.7	6.6	86	2.4	2.4	100
Ont.	4.8	4.7	98	102.0	101.0	99	19.9	19.3	97	24.3	22.0	91
East - Total - Est	8.5	8.3	98	194.4	193.5	100	32.2	31.3	97	32.5	29.0	89
Man.	0.6	0.6	100	11.6	11.5	99	1.9	1.8	95	0.4	0.4	100
Sask.	1.0	1.0	100	21.0	20.5	98	4.4	4.2	95	6.6	6.3	95
Alta. - Alb.	4.0	4.0	100	82.0	83.0	101	17.0	18.0	106	26.0	27.0	104
B.C. - C.-B.	1.5	1.4	93	25.0	24.0	96	5.3	4.9	92	5.2	4.7	90
West - Total - Ouest	7.1	7.0	99	139.6	139.0	100	28.6	28.9	101	38.2	38.4	101
CANADA	15.6	15.3	98	334.0	332.5	100	60.8	60.2	99	70.7	67.4	95

TEXT TABLE XIV. Canada Supply-disposition Balance Sheet for Sheep and Lambs, July 1, 1987 to January 1, 1988 - Preliminary

TABLEAU EXPLICATIF XIV. Bilan sur la disponibilité et l'écoulement des moutons et agneaux, pour le Canada du 1^{er} juillet 1987 au 1^{er} janvier 1988 - Préliminaire

	Sheep - Moutons
	animals - '000 - animaux
Beginning inventory - Inventaire du début	700.9
Lambs born - Agneaux nés	17.8
International imports(1) - Importations internationales(1)	10.8
Total Supply - Disponibilité totale	729.5
Ending inventory - Inventaire de la fin	475.4
Deaths - Morts	27.5
Condemnations(2) - Condamnations(2)	0.7
Output - Débit	225.9
International exports(3) - Exportations internationales(3)	16.2
Killed and eaten - Tués et consommés	13.6
Federal-provincial inspected slaughter(1) - Abattages inspectés au fédéral et au provincial(1)	115.1
Other slaughter - Autres abattages	81.0
Residual - Résiduel	-

(1) Canada Livestock and Meat Trade Report. - Rapport sur le marché des bestiaux et de la viande au Canada.

(2) Agriculture Canada, Health of Animals. - Agriculture Canada, Hygiène vétérinaire.

(3) Statistics Canada, International Trade Division. - Statistique Canada, Division du Commerce International.

TEXT TABLE XV. Sheep: Number on Farms, by Age Group and Province, 1981-1986 - Intercensal Revisions

TABLEAU EXPLICATIF XV. Moutons et agneaux: Nombre dans les fermes, par groupe d'âge et province, 1981-1986 - Révisions intercensitaires

Year	Sheep, 1 year old or older	Lambs, under 1 year old	Total	Sheep, 1 year old or older	Lambs, under 1 year old	Total
	Moutons, 1 an et plus	Agneaux, moins d'un an		Moutons, 1 an et plus	Agneaux, moins d'un an	
	Newfoundland			Prince Edward Island		
	Terre-Neuve			Île-du-Prince-Édouard		
	thousands - milliers					
1981 July - Juillet	3.7	3.7	7.4	4.4	3.2	7.6
1982 January - Janvier	3.5	1.0	4.5	3.6	1.0	4.6
July - Juillet	3.6	3.6	7.2	4.1	3.4	7.5
1983 January - Janvier	3.2	0.8	4.0	3.8	1.2	5.0
July - Juillet	3.4	3.6	7.0	4.2	3.5	7.7
1984 January - Janvier	3.3	0.9	4.2	3.7	1.2	4.9
July - Juillet	3.6	3.3	6.9	4.1	3.4	7.5
1985 January - Janvier	3.4	1.1	4.5	3.5	1.0	4.5
July - Juillet	3.6	3.4	7.0	3.9	3.1	7.0
1986 January - Janvier	3.3	1.2	4.5	3.4	0.8	4.2
June - Juin	3.4	3.5	6.9	3.7	3.1	6.8
	Nova Scotia			New Brunswick		
	Nouvelle-Écosse			Nouveau-Brunswick		
1981 July - Juillet	23.0	20.0	43.0	7.1	8.2	15.3
1982 January - Janvier	20.8	7.2	28.0	6.9	2.1	9.0
July - Juillet	23.0	21.0	44.0	6.5	5.7	12.2
1983 January - Janvier	21.8	7.2	29.0	6.0	2.3	8.3
July - Juillet	22.6	23.4	46.0	6.0	5.5	11.5
1984 January - Janvier	22.5	7.5	30.0	5.9	2.3	8.2
July - Juillet	22.0	23.0	45.0	5.6	5.4	11.0
1985 January - Janvier	21.5	7.5	29.0	5.6	2.3	7.9
July - Juillet	20.5	20.5	41.0	5.1	4.9	10.0
1986 January - Janvier	20.0	7.0	27.0	5.2	2.4	7.6
June - Juin	18.9	19.1	38.0	4.9	4.4	9.3
	Québec			Ontario		
1981 July - Juillet	66.5	42.5	109.0	142.5	105.0	247.5
1982 January - Janvier	66.5	14.0	80.5	129.0	55.0	184.0
July - Juillet	74.0	44.5	118.5	143.8	102.7	246.5
1983 January - Janvier	69.0	14.0	83.0	129.5	54.5	184.0
July - Juillet	79.0	46.0	125.0	140.0	99.0	239.0
1984 January - Janvier	69.0	14.5	83.5	124.0	53.0	177.0
July - Juillet	77.0	46.0	123.0	131.0	95.5	226.5
1985 January - Janvier	68.0	14.5	82.5	117.0	48.0	165.0
July - Juillet	75.0	43.5	118.5	126.5	90.5	217.0
1986 January - Janvier	64.0	13.5	77.5	112.3	46.2	158.5
June - Juin	72.2	43.8	116.0	119.0	90.6	209.6

TEXT TABLE XV. Sheep: Number on Farms, by Age Group and Province, 1981-1986 - Intercensal Revisions - Concluded

TABLEAU EXPLICATIF XV. Moutons et agneaux: Nombre dans les fermes, par groupe d'âge et province, 1981-1986 - Révisions intercensitaires - fin

Year	Sheep, 1 year old or older	Lambs, under 1 year old	Total	Sheep, 1 year old or older	Lambs, under 1 year old	Total
	Moutons, 1 an et plus	Agneaux, moins d'un an		Moutons, 1 an et plus	Agneaux, moins d'un an	
	Manitoba			Saskatchewan		
	thousands - milliers					
1981 July - Juillet	19.5	16.0	35.5	39.5	36.5	76.0
1982 January - Janvier	19.5	3.0	22.5	34.0	16.0	50.0
July - Juillet	19.5	14.0	33.5	37.5	36.5	74.0
1983 January - Janvier	19.8	2.7	22.5	30.2	14.5	44.7
July - Juillet	19.6	15.1	34.7	34.0	32.0	66.0
1984 January - Janvier	17.4	3.1	20.5	27.0	13.0	40.0
July - Juillet	17.3	13.5	30.8	31.6	30.5	62.1
1985 January - Janvier	15.5	2.7	18.2	24.0	11.2	35.2
July - Juillet	15.0	12.0	27.0	28.5	28.0	56.5
1986 January - Janvier	13.2	2.2	15.4	22.8	11.0	33.8
June - Juin	12.7	12.0	24.7	26.0	27.2	53.3
	Alberta			British Columbia Colombie-Britannique		
1981 July - Juillet	96.5	101.5	198.0	33.8	32.1	65.9
1982 January - Janvier	99.0	44.0	143.0	32.5	13.0	45.5
July - Juillet	103.0	100.0	203.0	34.0	31.5	65.5
1983 January - Janvier	89.0	51.0	140.0	32.0	13.0	45.0
July - Juillet	100.0	102.0	202.0	33.0	31.0	64.0
1984 January - Janvier	89.0	48.0	137.0	31.0	14.0	45.0
July - Juillet	90.0	98.0	188.0	32.0	36.0	68.0
1985 January - Janvier	82.0	40.0	122.0	30.0	14.7	44.7
July - Juillet	80.0	95.0	175.0	30.0	31.3	61.3
1986 January - Janvier	82.0	41.0	123.0	26.8	11.2	38.0
June - Juin	83.9	95.3	179.1	27.4	29.9	57.2
	Canada					
1981 July - Juillet	436.5	366.7	803.2			
1982 January - Janvier	415.3	156.3	571.6			
July - Juillet	449.0	362.9	811.9			
1983 January - Janvier	404.3	161.2	565.5			
July - Juillet	441.8	361.1	802.9			
1984 January - Janvier	392.8	157.5	550.3			
July - Juillet	414.2	354.6	768.8			
1985 January - Janvier	370.5	143.0	513.5			
July - Juillet	388.1	332.2	720.3			
1986 January - Janvier	353.0	136.5	489.5			
June - Juin	372.1	328.9	700.9			

Note: The June 1986 Census figures may not add due to rounding.

Nota: Les chiffres du recensement de juin 1986 peuvent ne pas additionner dû à l'arrondissement.

SYMBOLS

The following standard symbols are used in Statistics Canada publications:

- .. figures not available.
- ... figures not appropriate or not applicable.
- nil or zero.
- amount too small to be expressed.
- P preliminary figures.
- r revised figures.
- x confidential to meet secrecy requirements of the Statistics Act.

This publication was prepared under the direction of:

- **Helen Fitzgerald-McDonald**, Chief
Livestock and Animal Products Section
- **Bernard Rosien**, Unit Head
Livestock Estimating Unit
- **Yvon Perrier**, Technical Officer
Livestock Estimating Unit

Published under the authority of the Minister of Supply and Services Canada. Extracts from this publication may be reproduced for individual use without permission provided the source is fully acknowledged. However, reproduction of this publication in whole or in part for purposes of resale or redistribution requires written permission from the Publishing Services Group, Permissions Officer, Canadian Government Publishing Centre, Ottawa, Canada K1A 0S9.

SIGNES CONVENTIONNELS

Les signes conventionnels suivants sont employés uniformément dans les publications de Statistique Canada:

- .. nombres indisponibles.
- ... n'ayant pas lieu de figurer.
- néant ou zéro.
- nombres infimes.
- P nombres provisoires.
- r nombres rectifiés.
- x confidentiel en vertu des dispositions de la Loi sur la statistique relatives au secret.

Cette publication a été rédigée sous la direction de:

- **Helen Fitzgerald-McDonald**, chef
Section du bétail et des produits
d'origine animale
- **Bernard Rosien**, chef de la Sous-section
de l'estimation du bétail
- **Yvon Perrier**, agent technique
Sous-section de l'estimation du bétail

Publication autorisée par le ministre des Approvisionnements et Services Canada. Le lecteur peut reproduire sans autorisation des extraits de cette publication à des fins d'utilisation personnelle à condition d'indiquer la source en entier. Toutefois, la reproduction de cette publication en tout ou en partie à des fins commerciales ou de redistribution nécessite l'obtention au préalable d'une autorisation écrite des Services d'édition, Agent de droit d'auteur, Centre d'édition du gouvernement du Canada, Ottawa, Canada K1A 0S9.

STATISTICS CANADA LIBRARY
BIBLIOTHÈQUE STATISTIQUE CANADA



1010757021