

Loi sur les déclarations des personnes morales

2016

Date de diffusion : le 1 août 2018



Statistique
Canada

Statistics
Canada

Canada

Comment obtenir d'autres renseignements

Pour toute demande de renseignements au sujet de ce produit ou sur l'ensemble des données et des services de Statistique Canada, visiter notre site Web à www.statcan.gc.ca.

Vous pouvez également communiquer avec nous par :

Courriel à STATCAN.infostats-infostats.STATCAN@canada.ca

Téléphone entre 8 h 30 et 16 h 30 du lundi au vendredi aux numéros suivants :

- Service de renseignements statistiques 1-800-263-1136
- Service national d'appareils de télécommunications pour les malentendants 1-800-363-7629
- Télécopieur 1-514-283-9350

Programme des services de dépôt

- Service de renseignements 1-800-635-7943
- Télécopieur 1-800-565-7757

Normes de service à la clientèle

Statistique Canada s'engage à fournir à ses clients des services rapides, fiables et courtois. À cet égard, notre organisme s'est doté de normes de service à la clientèle que les employés observent. Pour obtenir une copie de ces normes de service, veuillez communiquer avec Statistique Canada au numéro sans frais 1-800-263-1136. Les normes de service sont aussi publiées sur le site www.statcan.gc.ca sous « Contactez-nous » > « Normes de service à la clientèle ».

Note de reconnaissance

Le succès du système statistique du Canada repose sur un partenariat bien établi entre Statistique Canada et la population du Canada, les entreprises, les administrations et les autres organismes. Sans cette collaboration et cette bonne volonté, il serait impossible de produire des statistiques exactes et actuelles.

Signes conventionnels dans les tableaux

Les signes conventionnels suivants sont employés dans les publications de Statistique Canada :

- . indisponible pour toute période de référence
- .. indisponible pour une période de référence précise
- ... n'ayant pas lieu de figurer
- 0 zéro absolu ou valeur arrondie à zéro
- 0^s valeur arrondie à 0 (zéro) là où il y a une distinction importante entre le zéro absolu et la valeur arrondie
- ^p provisoire
- ^r révisé
- x confidentiel en vertu des dispositions de la *Loi sur la statistique*
- ^E à utiliser avec prudence
- F trop peu fiable pour être publié
- * valeur significativement différente de l'estimation pour la catégorie de référence ($p < 0,05$)

Publication autorisée par le ministre responsable de Statistique Canada

© Sa Majesté la Reine du chef du Canada, représentée par le ministre de l'Industrie 2018

Tous droits réservés. L'utilisation de la présente publication est assujettie aux modalités de l'[entente de licence ouverte](#) de Statistique Canada.

Une [version HTML](#) est aussi disponible.

This publication is also available in English.

Table des matières

Introduction	5
Faits saillants	6
Analyse	7
Toutes les branches d'activité.....	7
Branches d'activité non financières.....	9
Branches d'activité financières et assurances.....	11
Branches d'activité particulières.....	13
Contrôle étranger selon le pays.....	16
Tableaux statistiques	17
Tableau 1 Agriculture, foresterie, pêche et chasse.....	17
Tableau 2 Extraction de pétrole et de gaz et activités de soutien.....	19
Tableau 3 Extraction minière et exploitation en carrière (sauf l'extraction de pétrole et de gaz).....	21
Tableau 4 Services publics.....	23
Tableau 5 Construction.....	25
Tableau 6 Fabrication.....	27
Tableau 7 Commerce de gros.....	29
Tableau 8 Commerce de détail.....	31
Tableau 9 Transport et entreposage.....	33
Tableau 10 Industrie de l'information et industrie culturelle.....	35
Tableau 11 Intermédiation financière non faite par le biais de dépôts.....	37
Tableau 12 Sociétés d'assurance et activités connexes.....	39
Tableau 13 Autres industries financières.....	41
Tableau 14 Intermédiation financière par le biais de dépôts.....	43
Tableau 15 Services immobiliers et services de location et de location à bail.....	45
Tableau 16 Services professionnels, scientifiques et techniques.....	47
Tableau 17 Services administratifs, services de soutien, services de gestion des déchets et services d'assainissement.....	49
Tableau 18 Services d'enseignement, soins de santé et assistance sociale.....	51
Tableau 19 Arts, spectacles et loisirs.....	53
Tableau 20 Services d'hébergement et de restauration.....	55
Tableau 21 Réparation, entretien et services personnels.....	57
Tableau 22 Total des branches d'activité financières et assurances.....	59
Tableau 23 Total des branches d'activité non financières.....	61
Tableau 24 Total, toutes les branches d'activité.....	63
Tableau 25 Total des branches d'activité financières et assurances (selon le pays de contrôle particulier).....	65

Tableau 26 Total des branches d'activité non financières (selon le pays de contrôle particulier)	67
Tableau 27 Total de toutes les branches d'activité (selon le pays de contrôle particulier).....	69
Qualité des données, concepts et méthodologie.....	71
Concepts et indicateurs	71
Changement ayant une incidence sur la comparabilité historique des données	76
Produits connexes.....	78

Introduction

Sous l'autorité du ministre de l'Innovation, des Sciences et du Développement économique, Statistique Canada applique la *Loi sur les déclarations des personnes morales*, laquelle requiert la collecte d'information sur la situation financière et la propriété des sociétés exerçant des activités au Canada. Cette information sert à évaluer l'étendue du contrôle de l'économie des sociétés canadiennes par des non-résidents.

En vertu de la *Loi sur les déclarations des personnes morales*, un rapport résumant l'étendue du contrôle étranger dans l'économie canadienne doit être présenté chaque année au Parlement. Le présent document constitue le rapport de l'année de référence 2016.

Trois composantes sont utilisées dans le rapport pour mesurer le contrôle étranger : l'actif, les revenus d'exploitation et les bénéfices d'exploitation.

- Les mesures du contrôle étranger basées sur l'actif offrent une perspective à plus long terme. L'actif est un élément de stock qui reflète les décisions économiques et les conditions du marché dont l'évolution est plus lente au fil du temps.
- Les mesures basées sur les revenus, par ailleurs, correspondent à un élément de flux et sont étroitement liées au cycle commercial. Les revenus ont tendance à refléter la situation actuelle des entreprises et, de ce fait, ils sont plus instables que les mesures basées sur l'actif.
- Les bénéfices constituent une mesure de la santé financière et du bien-être d'une économie et peuvent être utilisés pour évaluer le rendement et la durabilité de cette dernière.

Les présentes statistiques sont compilées à partir de données sur l'entreprise. Une entreprise peut être soit une société unique, soit un regroupement de sociétés sous une même propriété et/ou un même contrôle pour lequel des états financiers consolidés sont produits.

Le rapport porte sur toutes les entreprises constituées en société au Canada, y compris les entreprises publiques fédérales et provinciales, excluant les entreprises classées selon le Système de classification des industries de l'Amérique du Nord (SCIAN) sous Gestion de sociétés et d'entreprises (SCIAN 55), Organismes religieux (SCIAN 8131), Organisations politiques (SCIAN 81394), Administrations publiques (SCIAN 91) et Fonds et autres instruments financiers (SCIAN 526). Les entreprises publiques sont des entreprises du secteur public qui se livrent à des activités commerciales.

L'analyse de l'ensemble des industries est basée sur 21 groupes d'industries qui ont été définis selon le SCIAN.

Faits saillants

- La part de l'actif sous contrôle étranger a diminué pour passer de 16,9 % à 16,2 %, tandis que la part des revenus d'exploitation a été inchangée en 2016, soit 27,8 %. La part des bénéfices d'exploitation sous contrôle étranger a augmenté au cours de l'année pour passer de 16,9 % à 17,3 % en 2016.
- La part de l'actif des entreprises sous contrôle étranger a reculé pendant la période de 10 ans; la part de l'actif en 2016 s'est établie à 16,2 %, se situant sous les 21,6 % enregistrés en 2007. La part des revenus est demeurée relativement stable au cours de la période de 10 ans, allant de 27,8 % à 30,1 %. La part des bénéfices sous contrôle étranger a fluctué davantage au cours de cette même période, variant entre 16,9 % et 26,5 %.
- Dans les branches d'activité non financières, la part de l'actif sous contrôle étranger se chiffrait à 25,0 % en 2016, en légère baisse par rapport aux 25,6 % de l'année précédente. La part des revenus d'exploitation sous contrôle étranger a augmenté légèrement pour se fixer à 29,4 %, comparativement à 29,2 % l'année précédente. La part des bénéfices d'exploitation sous contrôle étranger a également augmenté pour s'établir à 19,6 %, en hausse par rapport à celle de 19,0 % enregistrée en 2015.
- Le commerce de gros, la fabrication et l'extraction de pétrole et de gaz sont les branches d'activité non financières qui ont représenté la plus grande part du contrôle étranger, mesurée en proportion des actifs. La part de l'actif sous contrôle étranger était de 55,2 % pour le commerce de gros, de 46,8 % pour la fabrication et de 42,9 % pour l'extraction de pétrole et de gaz en 2016.
- Dans les branches d'activité des finances et des assurances, la part de l'actif sous contrôle étranger a affiché une baisse pour passer de 10,0 % à 9,5 %, tandis que la part des revenus est passée de 15,8 % à 15,5 %. La part des bénéfices sous contrôle étranger est passée de 13,0 % à 13,4 %. Le secteur de l'intermédiation financière non faite par le biais de dépôts, ayant affiché une part des actifs de 47,2 %, représentait la part la plus élevée des entreprises sous contrôle étranger au sein des branches d'activité des finances et des assurances.
- Les entreprises des États-Unis, du Royaume-Uni, des Pays-Bas, de la France, de l'Allemagne et du Japon détenaient 79,1 % de l'actif sous contrôle étranger au Canada en 2016. Les entreprises sous contrôle américain ont continué à détenir les parts les plus importantes globalement, ces dernières représentant 52,0 % de tous les actifs sous contrôle étranger, 55,4 % des revenus et 60,9 % des bénéfices.

Analyse

Toutes les branches d'activité

En 2016, les entreprises en exploitation au Canada détenaient des actifs de 12,2 billions de dollars, ont généré des revenus d'exploitation de 3,9 billions de dollars et ont réalisé des bénéfices d'exploitation de 374,9 milliards de dollars. Par rapport à 2015, les actifs ont augmenté de 5,3 %, les revenus d'exploitation, de 1,6 % et les bénéfices d'exploitation, de 5,7 %.

En 2016, la valeur de l'actif détenu par des entreprises sous contrôle canadien et des entreprises sous contrôle étranger a augmenté, de 6,1 % et de 1,3 %, respectivement. La part de l'actif sous contrôle étranger a connu une légère baisse au cours de l'année pour passer de 16,9 % à 16,2 % en 2016. Il s'agissait de la neuvième année consécutive au cours de laquelle la part de l'actif sous contrôle étranger a diminué.

La croissance des revenus sous contrôle étranger a augmenté de 1,8 % et la croissance des revenus sous contrôle canadien a connu une hausse de 1,5 % en 2016. Comparativement à l'année précédente, la part des revenus sous contrôle étranger a été inchangée et s'est établie à 27,8 % en 2016.

Les bénéfices d'exploitation sous contrôle canadien ont augmenté de 5,2 % en 2016 et ceux sous contrôle étranger ont augmenté de 8,2 %. La part des bénéfices sous contrôle étranger en 2016 a connu une hausse pour s'établir à 17,3 %.

La part de l'actif des entreprises sous contrôle étranger a reculé pendant la période de 10 ans qui a pris fin en 2016, pour atteindre un sommet de 21,6 % en 2007 et un creux de 16,2 % en 2016. La part des revenus est demeurée relativement stable au cours de cette période, en variant entre 27,8 % et 30,1 %, alors que la part des bénéfices sous contrôle étranger a connu des fluctuations sensiblement plus importantes, comprises entre 16,9 % et 26,5 %.

Tableau A1

Actifs, revenus d'exploitation et bénéfices d'exploitation selon le type de contrôle, 2014 à 2016 — Toutes les branches d'activité

	2014	2015	2016	2014 à 2015	2015 à 2016
	milliards de dollars			changement en pourcentage	
Total					
Actifs	10 805	11 619	12 237	7,5	5,3
Revenus d'exploitation	3 901	3 863	3 925	-1,0	1,6
Bénéfices d'exploitation	381	355	375	-6,9	5,7
Sous contrôle canadien					
Actifs	8 856	9 656	10 248	9,0	6,1
Revenus d'exploitation	2 783	2 790	2 832	0,2	1,5
Bénéfices d'exploitation	305	295	310	-3,2	5,2
Sous contrôle étranger					
Actifs	1 949	1 963	1 988	0,7	1,3
Revenus d'exploitation	1 118	1 073	1 093	-4,0	1,8
Bénéfices d'exploitation	76	60	65	-21,3	8,2

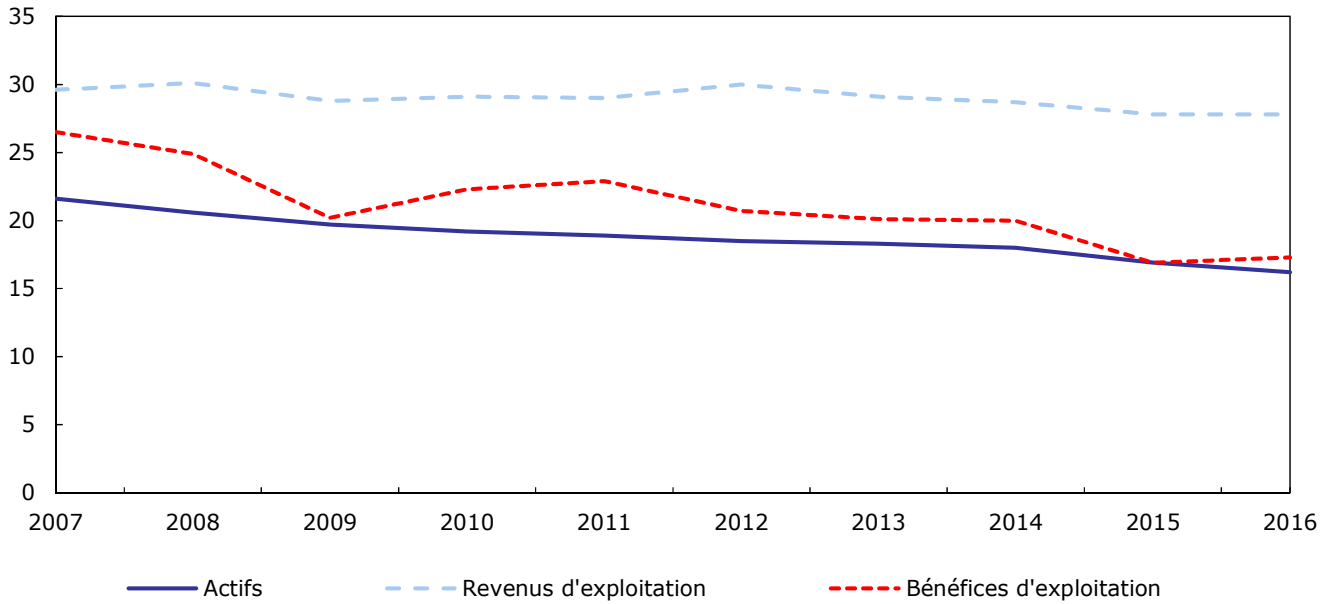
Tableau A2

Parts sous contrôle étranger des actifs, des revenus d'exploitation et des bénéfices d'exploitation, 2014 à 2016 — Toutes les branches d'activité

	2014	2015	2016
Actifs	18,0	16,9	16,2
Revenus d'exploitation	28,7	27,8	27,8
Bénéfices d'exploitation	20,0	16,9	17,3

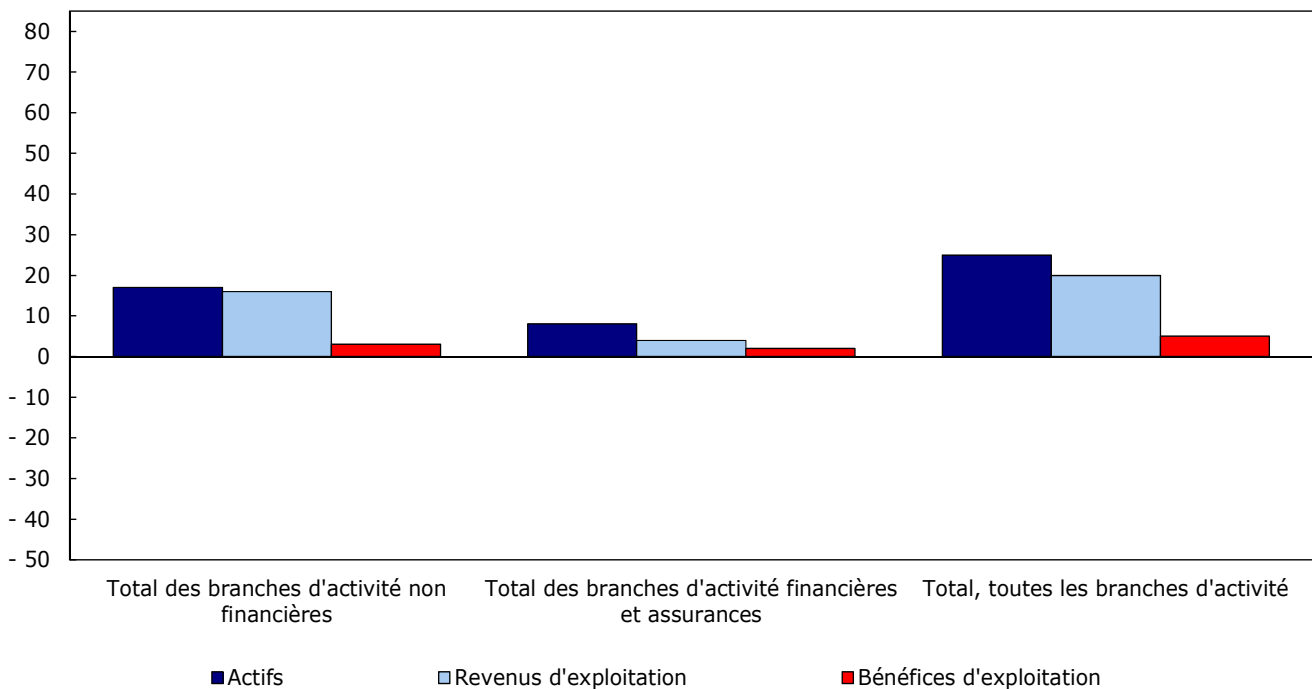
Graphique 1
Part sous contrôle étranger des actifs, des revenus d'exploitation et des bénéfices d'exploitation, 2007 à 2016 - Toutes les branches d'activité

pourcentage



Graphique 2
Variation des actifs, des revenus d'exploitation et des bénéfices d'exploitation sous contrôle étranger, selon la branche d'activité, 2015 à 2016

millions de dollars



Branches d'activité non financières

En 2016, les entreprises des branches d'activité non financières détenaient 5,3 billions de dollars d'actifs, ont généré 3,5 billions de dollars de revenus et ont réalisé des bénéfices de 237,6 milliards de dollars. Les branches d'activité non financières représentaient moins de la moitié (43,3 %) des actifs de toutes les branches d'activité au Canada, mais ont généré 89,0 % des revenus et 63,4 % des bénéfices.

Les actifs détenus par les entreprises sous contrôle canadien ont augmenté de 4,5 % en 2016, tandis que ceux des entreprises sous contrôle étranger ont diminué de 1,3 %. Par conséquent, la part de l'actif sous contrôle étranger s'est établie à 25,0 %, en légère baisse par rapport à celle de 25,6 % enregistrée l'année précédente.

Le total des revenus d'exploitation a augmenté en 2016, les revenus des entreprises sous contrôle canadien et des entreprises sous contrôle étranger ayant augmenté de 0,6 % et de 1,6 %, respectivement. La part des revenus d'exploitation sous contrôle étranger a connu une légère hausse pour se fixer à 29,4 %, comparativement à 29,2 % l'année précédente.

Les bénéfices d'exploitation ont crû de 3,7 % en 2016. Les bénéfices des branches d'activité non financières sous contrôle canadien et étranger ont augmenté de 3,0 % et de 6,6 %, respectivement. La part des bénéfices d'exploitation sous contrôle étranger s'est fixée à 19,6 %, en hausse par rapport à 19,0 % en 2015.

Le commerce de gros, la fabrication et l'extraction de pétrole et de gaz sont les branches d'activité non financières qui ont représenté la plus grande part du contrôle étranger, mesurée en proportion des actifs. La part de l'actif sous contrôle étranger était de 55,2 % pour le commerce de gros, de 46,8 % pour la fabrication et de 42,9 % pour l'extraction de pétrole et de gaz en 2016.

Tableau A3

Actifs, revenus d'exploitation et bénéfices d'exploitation selon le type de contrôle, 2014 à 2016 — Branches d'activité non financières

	2014	2015	2016	2014 à 2015	2015 à 2016
	milliards de dollars			changement en pourcentage	
Total					
Actifs	4 830	5 115	5 304	5,9	3,7
Revenus d'exploitation	3 502	3 463	3 493	-1,1	0,9
Bénéfices d'exploitation	268	229	238	-14,6	3,7
Sous contrôle canadien					
Actifs	3 600	3 805	3 977	5,7	4,5
Revenus d'exploitation	2 453	2 453	2 467	0,0	0,6
Bénéfices d'exploitation	206	186	191	-10,0	3,0
Sous contrôle étranger					
Actifs	1 230	1 310	1 327	6,5	1,3
Revenus d'exploitation	1 049	1 010	1 026	-3,7	1,6
Bénéfices d'exploitation	62	44	47	-29,8	6,6

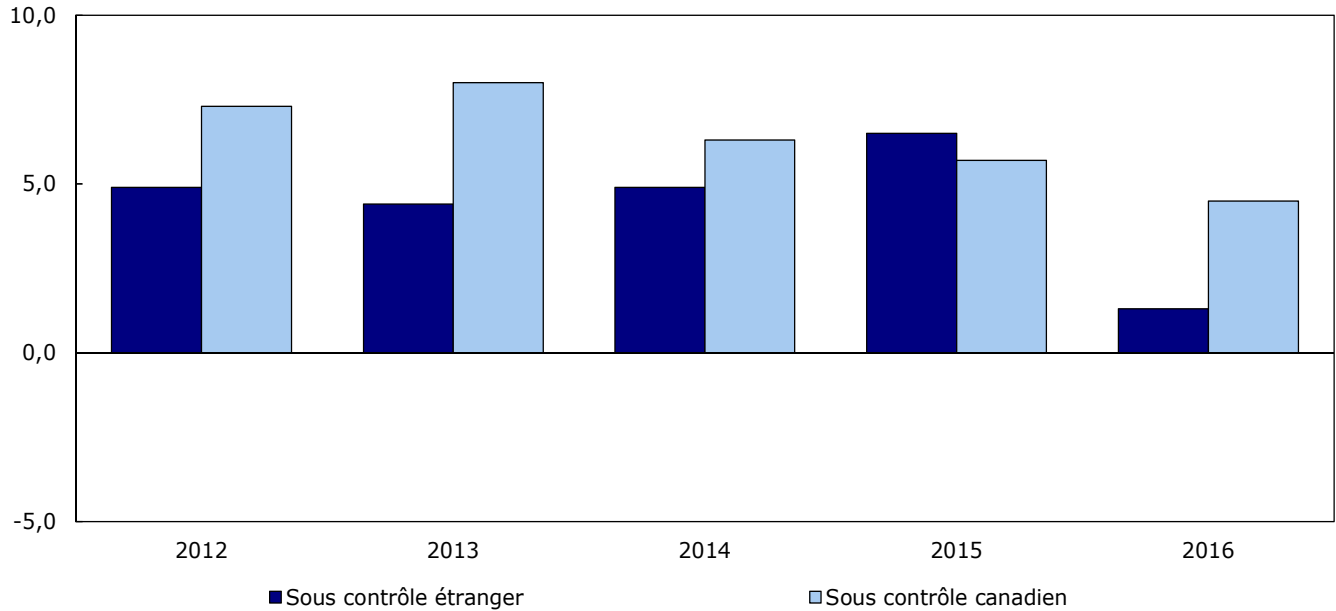
Tableau A4

Parts sous contrôle étranger des actifs, des revenus d'exploitation et des bénéfices d'exploitation, 2014 à 2016 — Branches d'activité non financières

	2014	2015	2016
Actifs	25,5	25,6	25,0
Revenus d'exploitation	29,9	29,2	29,4
Bénéfices d'exploitation	23,2	19,0	19,6

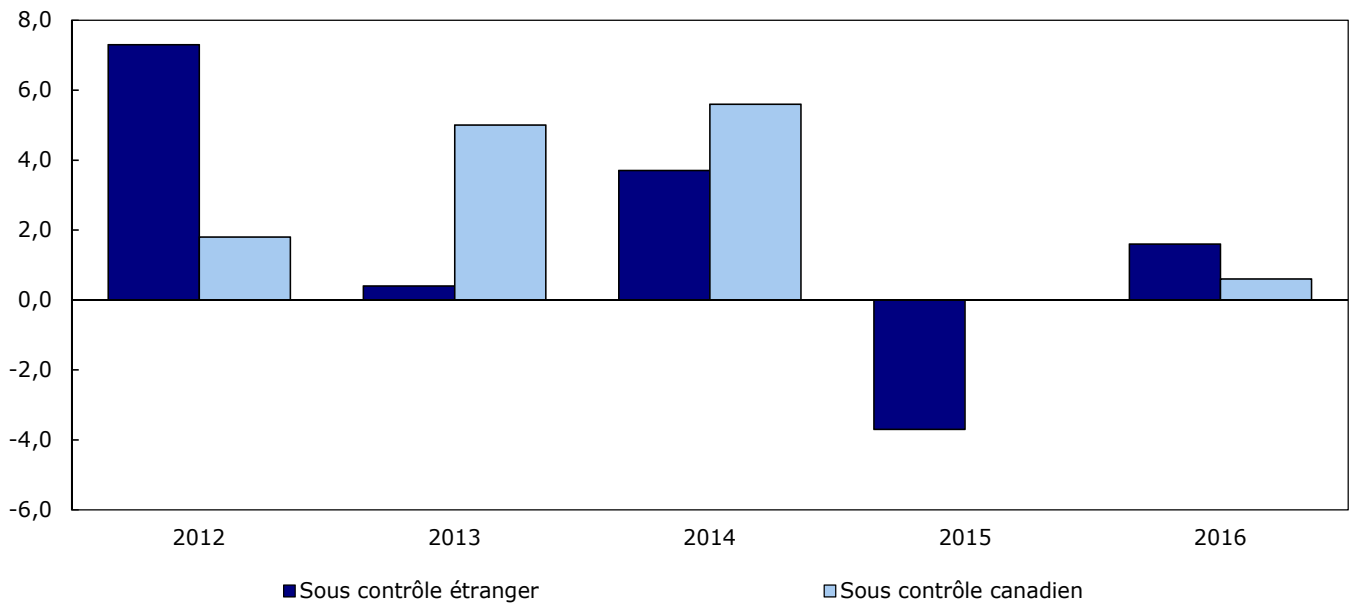
Graphique 3
Variation annuelle des actifs selon le type de contrôle, 2012 à 2016 – Branches d'activité non financières

pourcentage



Graphique 4
Variation annuelle des revenus d'exploitation selon le type de contrôle, 2012 à 2016 - Branches d'activité non financières

pourcentage



Branches d'activité financières et assurances

En 2016, les entreprises du secteur financier détenaient 6,9 billions de dollars d'actifs, ont généré 432,5 milliards de dollars en revenus et ont réalisé des bénéfices de 137,3 milliards de dollars. Ces chiffres représentaient respectivement 56,7 %, 11,0 % et 36,6 % du total des actifs, des revenus et des bénéfices.

Les entreprises financières sous contrôle canadien représentaient 90,5 % du total des actifs en 2016 et ont déclaré une croissance de 7,2 % de leurs actifs par rapport à l'année précédente. Les entreprises financières sous contrôle étranger représentaient 9,5 % du total des actifs et ont déclaré une croissance de 1,2 % de leurs actifs par rapport à l'année précédente. La part des actifs détenue par des entreprises sous contrôle étranger dans le secteur financier canadien a été à la baisse pendant 10 années consécutives.

Les revenus des entreprises sous contrôle canadien ont augmenté de 8,5 % en 2016, tandis que les entreprises sous contrôle étranger ont déclaré une augmentation de 5,8 %. La part des revenus sous contrôle étranger a diminué pour atteindre 15,5 %, comparativement à 15,8 % l'année précédente.

Les bénéfices d'exploitation des entreprises sous contrôle canadien et sous contrôle étranger dans le secteur financier ont augmenté de 9,0 % et de 12,3 %, respectivement en 2016. La part des bénéfices d'exploitation sous contrôle étranger s'est établie à 13,4 %, en hausse par rapport à la part de 13,0 % enregistrée l'année précédente.

Parmi l'ensemble des branches d'activité financières, celle des entreprises d'intermédiation financière non faite par le biais de dépôts était et demeure celle qui comporte le niveau de contrôle étranger le plus élevé.

Tableau A5

Actifs, revenus d'exploitation et bénéfices d'exploitation selon le type de contrôle, 2014 à 2016 — Branches d'activité financières et assurances

	2014	2015	2016	2014 à 2015	2015 à 2016
	milliards de dollars			changement en pourcentage	
Total					
Actifs	5 975	6 504	6 932	8,9	6,6
Revenus d'exploitation	399	400	432	0,3	8,1
Bénéfices d'exploitation	112	125	137	11,6	9,4
Sous contrôle canadien					
Actifs	5 256	5 851	6 271	11,3	7,2
Revenus d'exploitation	330	337	365	2,1	8,5
Bénéfices d'exploitation	98	109	119	10,9	9,0
Sous contrôle étranger					
Actifs	719	653	661	-9,1	1,2
Revenus d'exploitation	69	63	67	-8,2	5,8
Bénéfices d'exploitation	14	16	18	16,5	12,3

Note : Le changement en pourcentage est calculée en milliers de dollars.

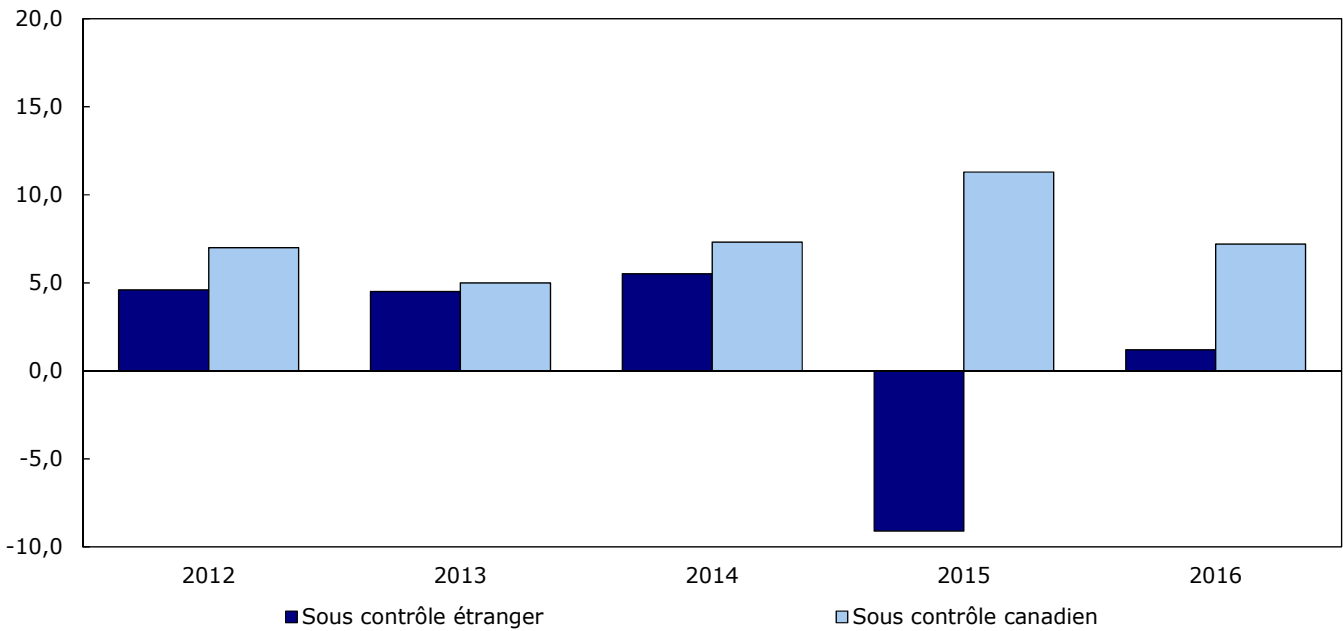
Tableau A6

Parts sous contrôle étranger des actifs, des revenus d'exploitation et des bénéfices d'exploitation, 2014 à 2016 — Branches d'activité financières et assurances

	2014	2015	2016
Actifs	12,0	10,0	9,5
Revenus d'exploitation	17,3	15,8	15,5
Bénéfices d'exploitation	12,5	13,0	13,4

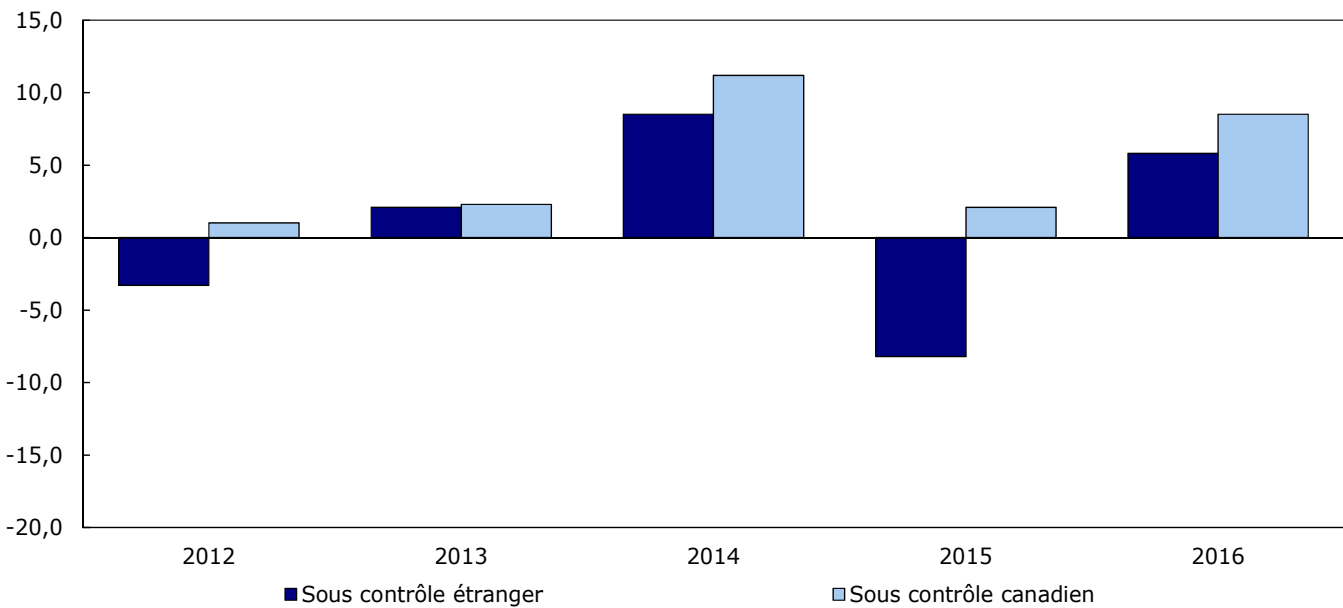
Graphique 5
Variation annuelle des actifs selon le contrôle, 2012 à 2016 - Branches d'activité financières et assurances

pourcentage



Graphique 6
Variation annuelle des revenus d'exploitation selon le contrôle, 2012 à 2016 - Branches d'activité financières et assurances

pourcentage



Branches d'activité particulières

Fabrication

En 2016, le secteur de la fabrication a déclaré des actifs évalués à 987,2 milliards de dollars, en hausse de 3,5 % par rapport à l'année précédente. Les actifs détenus par les entreprises sous contrôle canadien dans ce secteur ont augmenté de 4,2 %, alors que ceux détenus par des entreprises sous contrôle étranger ont augmenté de 2,8 %. Toujours en 2016, la part des bénéfiques sous contrôle étranger se chiffrait à 46,8 %, ce qui représentait une légère diminution par rapport à 47,2 % l'année précédente.

Les fabricants sous contrôle canadien ont déclaré une baisse de 0,7 % de leurs revenus en 2016, tandis que les fabricants sous contrôle étranger ont affiché une croissance de 0,9 % de leurs revenus. Plus de la moitié des revenus du secteur de la fabrication ont été générés par des entreprises sous contrôle étranger. La part des revenus sous contrôle étranger s'est établie à 52,5 %, ce qui représente une légère augmentation comparativement à celle de 52,4 % affichée l'année précédente.

Les bénéfiques d'exploitation du secteur de la fabrication ont diminué de 0,6 % en 2016, à la suite d'une baisse de 12,0 % l'année précédente. Les entreprises sous contrôle canadien ont affiché une baisse de 0,8 % de leurs bénéfiques, tandis que les entreprises sous contrôle étranger ont déclaré une baisse de 0,4 %. La part des bénéfiques du secteur de la fabrication sous contrôle étranger a légèrement progressé en 2016 pour s'établir à 54,7 %, par rapport à 54,6 % l'année précédente.

Extraction de pétrole et de gaz et activités de soutien

En 2016, le secteur canadien de l'extraction de pétrole et de gaz et des activités de soutien a poursuivi sa tendance à la baisse en ce qui a trait aux actifs, aux revenus et aux bénéfiques, en conséquence d'une baisse générale du prix du pétrole depuis la fin de 2014. Les actifs ont diminué de 1,0 %, les revenus, de 9,7 % et les bénéfiques, de 6,6 %, comparativement à l'année précédente.

Les entreprises sous contrôle canadien détenaient des actifs évalués à 355 milliards de dollars, en baisse de 0,2 % par rapport à l'année précédente. Les actifs sous contrôle étranger de ce secteur étaient évalués à 266,7 milliards de dollars, ce qui représente une baisse de 2,1 % par rapport à l'année précédente. La part de ces actifs sous contrôle étranger s'est établie à 42,9 %, une baisse par rapport à celle de 43,4 % enregistrée en 2015.

L'industrie du pétrole et du gaz a connu une baisse de revenu de 11,3 milliards de dollars en 2016. Les entreprises sous contrôle canadien et étranger ont affiché une baisse de leurs revenus de 13,6 % et 3,8 % respectivement au cours de l'année. La part des revenus sous contrôle étranger a augmenté pour s'établir à 42,3 % en 2016, comparativement à 39,7 % l'année précédente.

Après une baisse des bénéfiques de 31,8 milliards de dollars de 2014 à 2015, les entreprises du secteur de l'extraction de pétrole et de gaz ont affiché une baisse de leurs bénéfiques de 944 millions de dollars entre 2015 et 2016. Les pertes de bénéfiques subies par les entreprises sous contrôle étranger représentaient 54,5 % du total des pertes de bénéfiques en 2016.

Entreprises d'intermédiation financière par le biais de dépôts

En 2016, les entreprises d'intermédiation financière par le biais de dépôts, qui sont en majeure partie des banques, ont représenté 62,3 % des actifs, 33,8 % des revenus et 33,3 % des bénéfiques du secteur des finances et des assurances au Canada. Le total des actifs de ce secteur a crû de 6,2 % pour s'établir à 4,3 billions de dollars. Le total des revenus a augmenté de 2,8 % pour atteindre 146,3 milliards de dollars, tandis que les bénéfiques sont demeurés inchangés et se chiffraient à 45,7 milliards de dollars.

Les actifs, les revenus et les bénéfiques des entreprises sous contrôle canadien dans l'industrie de l'intermédiation financière par le biais de dépôts ont augmenté de 6,8 %, 3,3 % et 0,9 %, respectivement. Les entreprises sous contrôle étranger ont connu un recul de leurs actifs, revenus et bénéfiques, de 4,8 %, 6,5 % et 16,4 % respectivement.

La part de l'actif sous contrôle étranger attribuable aux entreprises d'intermédiation financière par le biais de dépôts se chiffrait à 4,8 % en 2016. La même année, la part des revenus d'exploitation et des bénéfiques sous contrôle étranger était de 4,3 % et 4,5 %, respectivement.

Tableau A7

Total des actifs et parts sous contrôle étranger selon la branche d'activité, 2014 à 2016

	Total			Sous contrôle étranger		
	2014	2015	2016	2014	2015	2016
	millions de dollars			pourcentage		
Actifs						
Agriculture, foresterie, pêche et chasse	131 351	142 825	152 506	1,4	1,6	1,6
Extraction de pétrole et de gaz et activités de soutien	659 637	628 253	621 771	38,3	43,4	42,9
Extraction minière et exploitation en carrière (sauf l'extraction de pétrole et de gaz)	228 256	234 202	231 484	F	F	26,9
Services publics	345 686	373 979	385 890	8,3	6,7	6,8
Construction	301 294	317 252	332 339	7,8	7,6	7,4
Fabrication	902 085	953 688	987 188	49,0	47,2	46,8
Commerce de gros	360 845	398 916	423 529	49,9	53,3	55,2
Commerce de détail	266 766	277 249	290 438	26,5	24,6	26,9
Transport et entreposage	305 293	324 362	346 777	7,7	7,4	5,4
Industrie de l'information et industrie culturelle	205 060	230 165	243 381	8,1	8,2	8,0
Services immobiliers et services de location et de location à bail	561 871	627 649	677 761	5,7	4,8	5,2
Services professionnels, scientifiques et techniques	211 482	237 426	223 300	24,6	30,9	22,9
Services administratifs, services de soutien, services de gestion des déchets et services d'assainissement	104 060	104 649	106 155	18,6	18,9	19,1
Services d'enseignement, soins de santé et assistance sociale	89 386	97 037	108 574	2,6	2,0	1,7
Arts, spectacles et loisirs	34 645	37 086	38 870	8,9	11,6	13,3
Services d'hébergement et de restauration	68 242	70 269	73 210	14,4	11,2	15,2
Réparation, entretien et services personnels	54 222	59 798	61 209	13,7	13,0	11,9
Total des branches d'activité non financières	4 830 182	5 114 806	5 304 383	25,5	25,6	25,0
Intermédiation financière non faite par le biais de dépôts	391 722	427 016	443 035	50,8	46,8	47,2
Sociétés d'assurance et activités connexes	1 148 021	1 188 889	1 259 235	18,8	9,5	9,4
Autres industries financières	736 776	821 817	911 220	14,8	14,9	13,8
Intermédiation financière par le biais de dépôts	3 698 579	4 066 726	4 318 795	5,3	5,4	4,8
Total des branches d'activité financières et assurances	5 975 099	6 504 448	6 932 286	12,0	10,0	9,5
Total, toutes les branches d'activité	10 805 281	11 619 254	12 236 669	18,0	16,9	16,2

Tableau A8

Total des revenus d'exploitation et parts sous contrôle étranger selon la branche d'activité, 2014 à 2016

	Total			Sous contrôle étranger		
	2014	2015	2016	2014	2015	2016
	millions de dollars			pourcentage		
Revenus d'exploitation						
Agriculture, foresterie, pêche et chasse	66 918	70 972	73 352	2,3	2,5	3,0
Extraction de pétrole et de gaz et activités de soutien	180 589	116 789	105 454	41,9	39,7	42,3
Extraction minière et exploitation en carrière (sauf l'extraction de pétrole et de gaz)	34 536	34 561	32 205	F	F	51,5
Services publics	99 415	85 465	79 806	23,9	12,9	11,1
Construction	306 998	308 795	305 174	8,7	8,2	7,5
Fabrication	760 831	758 528	764 884	51,6	52,4	52,5
Commerce de gros	634 627	624 868	645 654	45,2	44,9	46,9
Commerce de détail	529 600	561 784	581 728	17,9	18,0	18,7
Transport et entreposage	195 848	192 857	182 940	12,9	12,9	10,2
Industrie de l'information et industrie culturelle	103 664	107 013	111 477	12,3	12,0	12,8
Services immobiliers et services de location et de location à bail	93 812	98 226	102 530	11,2	10,5	10,3
Services professionnels, scientifiques et techniques	160 010	161 013	157 300	29,8	30,2	26,2
Services administratifs, services de soutien, services de gestion des déchets et services d'assainissement	96 228	92 854	92 513	17,2	17,4	16,8
Services d'enseignement, soins de santé et assistance sociale	68 819	72 091	76 972	2,0	2,0	2,0
Arts, spectacles et loisirs	36 571	39 585	39 589	2,2	3,5	4,3
Services d'hébergement et de restauration	77 186	79 808	83 387	11,9	10,8	11,8
Réparation, entretien et services personnels	56 447	57 717	57 684	9,1	8,3	8,6
Total des branches d'activité non financières	3 502 102	3 462 926	3 492 651	29,9	29,2	29,4
Intermédiation financière non faite par le biais de dépôts	21 718	24 986	28 219	53,5	53,5	51,4
Sociétés d'assurance et activités connexes	148 436	136 424	149 668	27,0	23,8	21,3
Autres industries financières	87 827	96 431	108 291	11,9	11,2	13,2
Intermédiation financière par le biais de dépôts	140 802	142 304	146 274	4,9	4,7	4,3
Total des branches d'activité financières et assurances	398 783	400 145	432 452	17,3	15,8	15,5
Total, toutes les branches d'activité	3 900 884	3 863 071	3 925 104	28,7	27,8	27,8

Tableau A9

Total des bénéfices d'exploitation et parts sous contrôle étranger selon la branche d'activité, 2014 à 2016

	Total			Sous contrôle étranger		
	2014	2015	2016	2014	2015	2016
	millions de dollars			pourcentage		
Bénéfices d'exploitation						
Agriculture, foresterie, pêche et chasse	7 726	7 788	7 179	2,0	1,3	3,9
Extraction de pétrole et de gaz et activités de soutien	17 548	-14 223	-15 167	22,0	49,3	54,5
Extraction minière et exploitation en carrière (sauf l'extraction de pétrole et de gaz)	2 296	1 977	2 156	F	F	55,7
Services publics	16 174	13 748	14 255	7,8	4,4	4,1
Construction	18 445	17 396	16 150	5,6	3,6	4,8
Fabrication	52 654	46 330	46 059	54,1	54,6	54,7
Commerce de gros	25 386	22 942	26 561	41,5	39,9	43,9
Commerce de détail	18 725	22 365	24 634	16,1	16,4	18,7
Transport et entreposage	19 868	20 005	20 274	10,4	8,3	9,2
Industrie de l'information et industrie culturelle	16 686	16 905	17 671	11,6	9,8	10,6
Services immobiliers et services de location et de location à bail	22 081	22 486	23 620	8,2	7,4	6,1
Services professionnels, scientifiques et techniques	14 026	13 480	14 239	20,8	19,0	17,9
Services administratifs, services de soutien, services de gestion des déchets et services d'assainissement	5 701	4 999	4 548	29,2	26,7	23,2
Services d'enseignement, soins de santé et assistance sociale	16 662	17 901	19 534	1,0	1,0	1,0
Arts, spectacles et loisirs	6 919	7 668	7 753	0,8	1,5	2,5
Services d'hébergement et de restauration	3 922	3 891	4 535	22,8	18,2	21,0
Réparation, entretien et services personnels	3 547	3 593	3 635	10,1	6,3	10,6
Total des branches d'activité non financières	268 364	229 251	237 636	23,2	19,0	19,6
Intermédiation financière non faite par le biais de dépôts	9 781	11 681	13 220	51,1	53,7	47,6
Sociétés d'assurance et activités connexes	15 931	19 747	20 387	19,7	22,0	18,4
Autres industries financières	42 298	48 268	57 968	8,1	6,8	10,8
Intermédiation financière par le biais de dépôts	44 377	45 715	45 684	5,5	5,3	4,5
Total des branches d'activité financières et assurances	112 386	125 410	137 259	12,5	13,0	13,4
Total, toutes les branches d'activité	380 750	354 661	374 895	20,0	16,9	17,3

Contrôle étranger selon le pays

Les déclarations traitées en vertu de la *Loi sur les déclarations des personnes morales* démontrent que le contrôle étranger au Canada est représenté par des entreprises provenant de plus de 80 pays dans le monde. Toutefois, 79,1 % du contrôle peut être attribué à des entreprises de six pays seulement (les États-Unis, le Royaume-Uni, les Pays-Bas, la France, l'Allemagne et le Japon) comme le montre le tableau explicatif 10. Depuis plus de 15 ans, les États-Unis et le Royaume-Uni détiennent la majorité des parts des actifs sous contrôle étranger, affichant une moyenne de plus de 66,6 %.

Les entreprises sous contrôle américain ont continué de représenter la part la plus importante des actifs, des revenus et des bénéfices sous contrôle étranger en 2016. Leur part des actifs a légèrement reculé, pour passer de 52,1 % à 52,0 %, et leur part des revenus est passée de 55,5 % à 55,4 %. La part des bénéfices réalisés par les entreprises sous contrôle américain a diminué pour passer de 66,4 % en 2015 à 60,9 % en 2016. Les actifs canadiens détenus par des entreprises sous contrôle américain dans le secteur non financier étaient 2,3 fois plus importants que ceux détenus dans le secteur financier en 2016.

Les entreprises provenant de la deuxième source de contrôle étranger en importance au Canada, c.-à-d. le Royaume-Uni, ont déclaré une part des actifs sous contrôle étranger de 10,7 % en 2016. Comparativement à l'année précédente, la part des revenus sous contrôle britannique est passée de 7,8 % en 2015 à 7,3 % en 2016. La part des bénéfices a également diminué pour passer de 6,4 % à 4,6 %. Contrairement aux entreprises sous contrôle américain, les actifs sous contrôle britannique étaient plus concentrés dans le secteur financier, et avaient une valeur environ 1,5 fois supérieure à celle observée dans le secteur non financier.

Tableau A10

Total des actifs, des revenus d'exploitation et des bénéfices d'exploitation sous contrôle étranger selon le principal pays de contrôle, 2014 à 2016 — Toutes les branches d'activité

	Actifs			Revenus d'exploitation			Bénéfices d'exploitation		
	2014	2015	2016	2014	2015	2016	2014	2015	2016
	millions de dollars								
États-Unis	973 694	1 022 142	1 034 732	624 907	595 981	605 065	44 534	39 800	39 504
Royaume-Uni	263 312	210 301	212 603	94 285	83 989	79 454	4 892	3 830	3 000
Allemagne	82 430	80 971	88 199	47 888	49 937	50 919	3 881	3 569	4 019
France	67 782	71 202	75 226	37 999	35 357	40 060	3 590	2 655	5 934
Pays-Bas	94 460	61 382	61 655	44 836	43 358	41 398	1 978	-235	260
Japon	90 511	103 709	99 774	73 041	78 459	83 338	3 474	3 555	3 757
Autres pays	377 058	413 429	416 077	194 850	186 315	192 710	13 820	6 799	8 403
Total	1 949 247	1 963 137	1 988 266	1 117 806	1 073 396	1 092 942	76 171	59 974	64 877
	pourcentage								
États-Unis	50,0	52,1	52,0	55,9	55,5	55,4	58,5	66,4	60,9
Royaume-Uni	13,5	10,7	10,7	8,4	7,8	7,3	6,4	6,4	4,6
Allemagne	4,2	4,1	4,4	4,3	4,7	4,7	5,1	6,0	6,2
France	3,5	3,6	3,8	3,4	3,3	3,7	4,7	4,4	9,1
Pays-Bas	4,8	3,1	3,1	4,0	4,0	3,8	2,6	-0,4	0,4
Japon	4,6	5,3	5,0	6,5	7,3	7,6	4,6	5,9	5,8
Autres pays	19,3	21,1	20,9	17,4	17,4	17,6	18,1	11,3	13,0
Total	100,0	100,0	100,0	100,0	100,0	100,0	100,0	100,0	100,0

Note : Les chiffres ayant été arrondis, leur somme peut ne pas correspondre aux totaux indiqués.

Tableaux statistiques

Note : Les tableaux statistiques ont été arrondis au million de dollars le plus près.

Tableau 1
Agriculture, foresterie, pêche et chasse

	Étranger			Canadien			Étranger et canadien, total
	États-Unis	Union européenne	Autres	Total	Entreprises privées	Entreprises commerciales publiques	
millions de dollars							
Actifs							
2016	579	850	1 042	2 471	x	x	150 035
2015	665	638	958	2 260	x	x	140 565
2014	437	548	874	1 859	x	x	129 492
2013	419	473	650	1 542	x	x	122 951
2012	328	394	555	1 277	x	x	110 600
2011	135	371	715	1 221	x	x	100 355
2010	227	346	713	1 286	x	x	89 951
2009	221	314	606	1 141	x	x	83 853
2008	256	240	621	1 117	x	x	80 953
2007	245	335	615	1 195	x	x	74 672
Revenus d'exploitation							
2016	626	582	1 012	2 219	x	x	71 133
2015	437	468	897	1 802	x	x	69 170
2014	425	402	701	1 528	x	x	65 391
2013	290	344	484	1 118	x	x	64 234
2012	281	296	395	972	x	x	59 460
2011	230	286	462	979	x	x	54 444
2010	358	240	445	1 043	x	x	47 614
2009	238	236	364	837	x	x	46 622
2008	291	95	415	801	x	x	48 067
2007	357	226	409	992	x	x	44 519
Bénéfices d'exploitation							
2016	3	53	221	277	x	x	6 902
2015	47	47	8	101	x	x	7 687
2014	19	48	89	155	x	x	7 570
2013	-1	44	83	127	x	x	6 519
2012	7	32	-33	7	x	x	6 596
2011	2	29	22	53	x	x	6 152
2010	11	30	52	93	x	x	4 407
2009	13	25	36	74	x	x	2 827
2008	19	21	41	82	x	x	4 784
2007	18	24	43	85	x	x	3 694
pourcentage							
Actifs							
2016	0,4	0,6	0,7	1,6	x	x	98,4
2015	0,5	0,4	0,7	1,6	x	x	98,4
2014	0,3	0,4	0,7	1,4	x	x	98,6
2013	0,3	0,4	0,5	1,2	x	x	98,8
2012	0,3	0,4	0,5	1,1	x	x	98,9
2011	0,1	0,4	0,7	1,2	x	x	98,8
2010	0,2	0,4	0,8	1,4	x	x	98,6
2009	0,3	0,4	0,7	1,3	x	x	98,7
2008	0,3	0,3	0,8	1,4	x	x	98,6
2007	0,3	0,4	0,8	1,6	x	x	98,4
Revenus d'exploitation							
2016	0,9	0,8	1,4	3,0	x	x	97,0
2015	0,6	0,7	1,3	2,5	x	x	97,5
2014	0,6	0,6	1,0	2,3	x	x	97,7
2013	0,4	0,5	0,7	1,7	x	x	98,3
2012	0,5	0,5	0,7	1,6	x	x	98,4
2011	0,4	0,5	0,8	1,8	x	x	98,2

Tableau 1
Agriculture, foresterie, pêche et chasse

	Étranger			Canadien			Étranger et canadien, total	
	États-Unis	Union européenne	Autres	Total	Entreprises privées	Entreprises commerciales publiques		
	pourcentage							
2010	0,7	0,5	0,9	2,1	x	x	97,9	
2009	0,5	0,5	0,8	1,8	x	x	98,2	
2008	0,6	0,2	0,8	1,6	x	x	98,4	
2007	0,8	0,5	0,9	2,2	x	x	97,8	
Bénéfices d'exploitation								
2016	0,0	0,7	3,1	3,9	x	x	96,1	
2015	0,6	0,6	0,1	1,3	x	x	98,7	
2014	0,2	0,6	1,2	2,0	x	x	98,0	
2013	0,0	0,7	1,3	1,9	x	x	98,1	
2012	0,1	0,5	-0,5	0,1	x	x	99,9	
2011	0,0	0,5	0,4	0,9	x	x	99,1	
2010	0,2	0,7	1,2	2,1	x	x	97,9	
2009	0,4	0,9	1,2	2,5	x	x	97,5	
2008	0,4	0,4	0,8	1,7	x	x	98,3	
2007	0,5	0,6	1,1	2,3	x	x	97,7	

Notes : Les parts sont calculées en divisant une valeur pour un pays de contrôle ou un groupe de pays de contrôle (le numérateur) par la valeur totale pour l'ensemble des pays de contrôle (le dénominateur). Lorsque les bénéfices dans le numérateur sont négatifs, la part des bénéfices correspondante sera négative. Lorsque les bénéfices dans le numérateur sont plus élevés que ceux dans le dénominateur, la part des bénéfices sera supérieure à 100 %. Cela peut se produire lorsque le dénominateur est la somme des bénéfices négatifs et positifs. Pour des raisons d'arrondissement, les agrégats retrouvés dans les tableaux d'analyse contenus dans le corps du texte ne correspondent pas exactement avec les agrégats retrouvés dans les tableaux statistiques.

Tableau 2
Extraction de pétrole et de gaz et activités de soutien

	Étranger				Canadien			Étranger et canadien, total
	États-Unis	Union européenne	Autres	Total	Entreprises privées	Entreprises commerciales publiques	Total	
Actifs								
2016	106 742	F	103 509	266 737	x	x	355 034	621 771
2015	110 360	56 903	105 275	272 538	x	x	355 715	628 253
2014	118 733	F	112 889	252 746	x	x	406 891	659 637
2013	121 400	17 817	104 485	243 702	x	x	378 294	621 996
2012	108 274	16 402	86 353	211 029	x	x	353 497	564 525
2011	116 294	x	x	212 857	x	x	340 433	553 290
2010	114 900	x	x	174 460	x	x	334 632	509 092
2009	104 642	x	x	165 565	x	x	305 801	471 366
2008	123 105	x	x	181 136	323 577	0	323 577	504 712
2007	119 953	x	x	170 744	280 258	0	280 258	451 001
Revenus d'exploitation								
2016	25 730	F	13 551	44 646	x	x	60 808	105 454
2015	25 969	5 110	15 338	46 417	x	x	70 372	116 789
2014	45 416	F	25 893	75 705	x	x	104 885	180 589
2013	43 102	4 340	27 438	74 880	x	x	87 472	162 352
2012	46 208	13 730	25 108	85 046	x	x	90 355	175 401
2011	59 101	x	x	112 035	x	x	91 530	203 564
2010	46 143	x	x	78 838	x	x	76 852	155 690
2009	40 160	x	x	69 030	x	x	67 489	136 520
2008	56 398	x	x	94 500	114 725	0	114 725	209 225
2007	44 080	x	x	81 260	87 095	0	87 095	168 355
Bénéfices d'exploitation								
2016	-3 722	F	-3 323	-8 264	x	x	-6 903	-15 167
2015	-2 845	-837	-3 330	-7 013	x	x	-7 211	-14 223
2014	2 242	F	1 626	3 854	x	x	13 694	17 548
2013	2 251	72	1 753	4 076	x	x	7 678	11 754
2012	1 143	749	1 016	2 908	x	x	6 287	9 195
2011	4 588	x	x	8 057	x	x	11 252	19 309
2010	2 582	x	x	5 377	x	x	5 875	11 252
2009	1 213	x	x	4 006	x	x	5 650	9 655
2008	9 551	x	x	16 491	21 611	0	21 611	38 102
2007	6 121	x	x	10 798	13 177	0	13 177	23 974
					pourcentage			
Actifs								
2016	17,2	F	16,6	42,9	x	x	57,1	100
2015	17,6	9,1	16,8	43,4	x	x	56,6	100
2014	18,0	F	17,1	38,3	x	x	61,7	100
2013	19,5	2,9	16,8	39,2	x	x	60,8	100
2012	19,2	2,9	15,3	37,4	x	x	62,6	100
2011	21,0	x	x	38,5	x	x	61,5	100
2010	22,6	x	x	34,3	x	x	65,7	100
2009	22,2	x	x	35,1	x	x	64,9	100
2008	24,4	x	x	35,9	64,1	0,0	64,1	100
2007	26,6	x	x	37,9	62,1	0,0	62,1	100
Revenus d'exploitation								
2016	24,4	F	12,9	42,3	x	x	57,7	100
2015	22,2	4,4	13,1	39,7	x	x	60,3	100
2014	25,1	F	14,3	41,9	x	x	58,1	100
2013	26,5	2,7	16,9	46,1	x	x	53,9	100
2012	26,3	7,8	14,3	48,5	x	x	51,5	100
2011	29,0	x	x	55,0	x	x	45,0	100
2010	29,6	x	x	50,6	x	x	49,4	100
2009	29,4	x	x	50,6	x	x	49,4	100
2008	27,0	x	x	45,2	54,8	0,0	54,8	100
2007	26,2	x	x	48,3	51,7	0,0	51,7	100

Tableau 2
Extraction de pétrole et de gaz et activités de soutien

	Étranger				Canadien			Étranger et canadien, total
	États-Unis	Union européenne	Autres	Total	Entreprises privées	Entreprises commerciales publiques	Total	
	pourcentage							
Bénéfices d'exploitation								
2016	24,5	F	21,9	54,5	x	x	45,5	100
2015	20,0	5,9	23,4	49,3	x	x	50,7	100
2014	12,8	F	9,3	22,0	x	x	78,0	100
2013	19,2	0,6	14,9	34,7	x	x	65,3	100
2012	12,4	8,1	11,0	31,6	x	x	68,4	100
2011	23,8	x	x	41,7	x	x	58,3	100
2010	22,9	x	x	47,8	x	x	52,2	100
2009	12,6	x	x	41,5	x	x	58,5	100
2008	25,1	x	x	43,3	56,7	0,0	56,7	100
2007	25,5	x	x	45,0	55,0	0,0	55,0	100

Notes : Les parts sont calculées en divisant une valeur pour un pays de contrôle ou un groupe de pays de contrôle (le numérateur) par la valeur totale pour l'ensemble des pays de contrôle (le dénominateur). Lorsque les bénéfices dans le numérateur sont négatifs, la part des bénéfices correspondante sera négative. Lorsque les bénéfices dans le numérateur sont plus élevés que ceux dans le dénominateur, la part des bénéfices sera supérieure à 100 %. Cela peut se produire lorsque le dénominateur est la somme des bénéfices négatifs et positifs. Pour des raisons d'arrondissement, les agrégats retrouvés dans les tableaux d'analyse contenus dans le corps du texte ne correspondent pas exactement avec les agrégats retrouvés dans les tableaux statistiques.

Tableau 3
Extraction minière et exploitation en carrière (sauf l'extraction de pétrole et de gaz)

	Étranger				Canadien			Étranger et canadien, total	
	États-Unis	Union européenne	Autres	Total	Entreprises privées	Entreprises commerciales publiques	Total		
									millions de dollars
Actifs									
2016	x	15 570	x	62 215	169 269	0	169 269	231 484	
2015	x	14 836	x	F	167 062	0	167 062	234 202	
2014	x	12 721	x	F	164 167	0	164 167	228 256	
2013	x	22 901	x	75 672	159 968	0	159 968	235 640	
2012	x	22 783	x	76 377	149 698	0	149 698	226 075	
2011	x	18 386	x	69 519	x	x	141 200	210 719	
2010	x	16 650	x	58 595	x	x	119 326	177 920	
2009	x	13 128	x	51 494	104 037	0	104 037	155 531	
2008	x	7 074	x	F	92 004	0	92 004	135 857	
2007	x	6 315	x	F	61 896	0	61 896	F	
Revenus d'exploitation									
2016	x	3 224	x	16 588	15 617	0	15 617	32 205	
2015	x	2 937	x	F	17 314	0	17 314	34 561	
2014	x	3 054	x	F	16 316	0	16 316	34 536	
2013	x	5 229	x	20 984	14 365	0	14 365	35 350	
2012	x	4 653	x	20 961	15 379	0	15 379	36 340	
2011	x	5 950	x	24 005	x	x	14 964	38 969	
2010	x	5 722	x	21 261	x	x	11 721	32 982	
2009	x	3 657	x	16 834	9 369	0	9 369	26 203	
2008	x	4 471	x	F	16 264	0	16 264	36 698	
2007	x	3 161	x	F	12 267	0	12 267	F	
Bénéfices d'exploitation									
2016	x	-158	x	1 200	956	0	956	2 156	
2015	x	-507	x	F	904	0	904	1 977	
2014	x	-160	x	F	394	0	394	2 296	
2013	x	726	x	2 761	710	0	710	3 471	
2012	x	756	x	3 074	3 286	0	3 286	6 360	
2011	x	2 216	x	5 547	x	x	3 499	9 047	
2010	x	2 528	x	5 193	x	x	2 256	7 449	
2009	x	690	x	2 452	823	0	823	3 275	
2008	x	1 538	x	F	3 674	0	3 674	7 370	
2007	x	933	x	F	1 784	0	1 784	F	
				pourcentage					
Actifs									
2016	x	6,7	x	26,9	73,1	0,0	73,1	100	
2015	x	6,3	x	F	71,3	0,0	71,3	100	
2014	x	5,6	x	F	71,9	0,0	71,9	100	
2013	x	9,7	x	32,1	67,9	0,0	67,9	100	
2012	x	10,1	x	33,8	66,2	0,0	66,2	100	
2011	x	8,7	x	33,0	x	x	67,0	100	
2010	x	9,4	x	32,9	x	x	67,1	100	
2009	x	8,4	x	33,1	66,9	0,0	66,9	100	
2008	x	5,2	x	F	67,7	0,0	67,7	100	
2007	x	5,4	x	F	53,1	0,0	53,1	F	
Revenus d'exploitation									
2016	x	10,0	x	51,5	48,5	0,0	48,5	100	
2015	x	8,5	x	F	50,1	0,0	50,1	100	
2014	x	8,8	x	F	47,2	0,0	47,2	100	
2013	x	14,8	x	59,4	40,6	0,0	40,6	100	
2012	x	12,8	x	57,7	42,3	0,0	42,3	100	
2011	x	15,3	x	61,6	x	x	38,4	100	
2010	x	17,3	x	64,5	x	x	35,5	100	
2009	x	14,0	x	64,2	35,8	0,0	35,8	100	
2008	x	12,2	x	F	44,3	0,0	44,3	100	
2007	x	9,4	x	F	36,5	0,0	36,5	F	

Tableau 3
Extraction minière et exploitation en carrière (sauf l'extraction de pétrole et de gaz)

	Étranger			Canadien			Étranger et canadien, total	
	États-Unis	Union européenne	Autres	Total	Entreprises privées	Entreprises commerciales publiques		Total
	pourcentage							
Bénéfices d'exploitation								
2016	x	-7,3	x	55,7	44,3	0,0	44,3	100
2015	x	-25,6	x	F	45,7	0,0	45,7	100
2014	x	-7,0	x	F	17,2	0,0	17,2	100
2013	x	20,9	x	79,5	20,5	0,0	20,5	100
2012	x	11,9	x	48,3	51,7	0,0	51,7	100
2011	x	24,5	x	61,3	x	x	38,7	100
2010	x	33,9	x	69,7	x	x	30,3	100
2009	x	21,1	x	74,9	25,1	0,0	25,1	100
2008	x	20,9	x	F	49,8	0,0	49,8	100
2007	x	13,6	x	F	26,0	0,0	26,0	F

Notes : Les parts sont calculées en divisant une valeur pour un pays de contrôle ou un groupe de pays de contrôle (le numérateur) par la valeur totale pour l'ensemble des pays de contrôle (le dénominateur). Lorsque les bénéfices dans le numérateur sont négatifs, la part des bénéfices correspondante sera négative. Lorsque les bénéfices dans le numérateur sont plus élevés que ceux dans le dénominateur, la part des bénéfices sera supérieure à 100 %. Cela peut se produire lorsque le dénominateur est la somme des bénéfices négatifs et positifs. Pour des raisons d'arrondissement, les agrégats retrouvés dans les tableaux d'analyse contenus dans le corps du texte ne correspondent pas exactement avec les agrégats retrouvés dans les tableaux statistiques.

Tableau 4
Services publics

	Étranger			Canadien			Étranger et canadien, total		
	États-Unis	Union européenne	Autres	Total	Entreprises privées	Entreprises commerciales publiques		Total	
									millions de dollars
Actifs									
2016	x	x	x	26 287	118 940	240 662	359 602	385 890	
2015	x	x	x	24 999	117 539	231 441	348 980	373 979	
2014	x	x	x	28 754	106 403	210 529	316 932	345 686	
2013	18 636	x	x	27 901	90 246	204 251	294 496	322 398	
2012	17 076	x	x	25 135	82 638	186 973	269 611	294 746	
2011	16 420	x	x	23 750	72 937	171 827	244 765	268 514	
2010	15 493	x	x	22 736	65 113	177 392	242 505	265 242	
2009	13 967	x	x	21 890	65 023	173 175	238 197	260 087	
2008	12 643	x	x	23 894	61 777	F	225 913	249 807	
2007	x	x	x	F	51 770	155 612	207 382	227 802	
Revenus d'exploitation									
2016	x	x	x	8 843	31 466	39 497	70 963	79 806	
2015	x	x	x	10 992	35 184	39 288	74 473	85 465	
2014	x	x	x	23 724	36 625	39 067	75 691	99 415	
2013	12 220	x	x	22 362	30 640	37 272	67 912	90 274	
2012	11 802	x	x	22 011	29 825	34 947	64 771	86 782	
2011	12 387	x	x	26 167	32 071	34 019	66 091	92 258	
2010	13 177	x	x	30 690	27 161	36 851	64 013	94 703	
2009	14 297	x	x	31 753	27 936	36 653	64 588	96 342	
2008	9 798	x	x	48 024	29 116	F	68 587	116 612	
2007	x	x	x	F	29 031	38 413	67 443	103 899	
Bénéfices d'exploitation									
2016	x	x	x	585	4 044	9 626	13 670	14 255	
2015	x	x	x	605	3 547	9 596	13 143	13 748	
2014	x	x	x	1 257	4 313	10 604	14 917	16 174	
2013	641	x	x	877	3 585	9 596	13 181	14 058	
2012	510	x	x	759	3 352	8 816	12 168	12 927	
2011	705	x	x	1 094	3 812	8 436	12 248	13 342	
2010	834	x	x	1 145	2 979	10 513	13 492	14 637	
2009	606	x	x	561	3 322	10 521	13 843	14 404	
2008	713	x	x	1 061	4 039	F	14 865	15 925	
2007	x	x	x	F	3 412	10 953	14 366	15 059	
				pourcentage					
Actifs									
2016	x	x	x	6,8	30,8	62,4	93,2	100	
2015	x	x	x	6,7	31,4	61,9	93,3	100	
2014	x	x	x	8,3	30,8	60,9	91,7	100	
2013	5,8	x	x	8,7	28,0	63,4	91,3	100	
2012	5,8	x	x	8,5	28,0	63,4	91,5	100	
2011	6,1	x	x	8,8	27,2	64,0	91,2	100	
2010	5,8	x	x	8,6	24,5	66,9	91,4	100	
2009	5,4	x	x	8,4	25,0	66,6	91,6	100	
2008	5,1	x	x	9,6	24,7	F	90,4	100	
2007	x	x	x	F	22,7	68,3	91,0	100	
Revenus d'exploitation									
2016	x	x	x	11,1	39,4	49,5	88,9	100	
2015	x	x	x	12,9	41,2	46,0	87,1	100	
2014	x	x	x	23,9	36,8	39,3	76,1	100	
2013	13,5	x	x	24,8	33,9	41,3	75,2	100	
2012	13,6	x	x	25,4	34,4	40,3	74,6	100	
2011	13,4	x	x	28,4	34,8	36,9	71,6	100	
2010	13,9	x	x	32,4	28,7	38,9	67,6	100	
2009	14,8	x	x	33,0	29,0	38,0	67,0	100	
2008	8,4	x	x	41,2	25,0	F	58,8	100	
2007	x	x	x	F	27,9	37,0	64,9	100	

Tableau 4
Services publics

	Étranger			Canadien			Étranger et canadien, total	
	États-Unis	Union européenne	Autres	Total	Entreprises privées	Entreprises commerciales publiques		Total
	pourcentage							
Bénéfices d'exploitation								
2016	x	x	x	4,1	28,4	67,5	95,9	100
2015	x	x	x	4,4	25,8	69,8	95,6	100
2014	x	x	x	7,8	26,7	65,6	92,2	100
2013	4,6	x	x	6,2	25,5	68,3	93,8	100
2012	3,9	x	x	5,9	25,9	68,2	94,1	100
2011	5,3	x	x	8,2	28,6	63,2	91,8	100
2010	5,7	x	x	7,8	20,4	71,8	92,2	100
2009	4,2	x	x	3,9	23,1	73,0	96,1	100
2008	4,5	x	x	6,7	25,4	F	93,3	100
2007	x	x	x	F	22,7	72,7	95,4	100

Notes : Les parts sont calculées en divisant une valeur pour un pays de contrôle ou un groupe de pays de contrôle (le numérateur) par la valeur totale pour l'ensemble des pays de contrôle (le dénominateur). Lorsque les bénéfices dans le numérateur sont négatifs, la part des bénéfices correspondante sera négative. Lorsque les bénéfices dans le numérateur sont plus élevés que ceux dans le dénominateur, la part des bénéfices sera supérieure à 100 %. Cela peut se produire lorsque le dénominateur est la somme des bénéfices négatifs et positifs. Pour des raisons d'arrondissement, les agrégats retrouvés dans les tableaux d'analyse contenus dans le corps du texte ne correspondent pas exactement avec les agrégats retrouvés dans les tableaux statistiques.

**Tableau 5
Construction**

	Étranger			Canadien			Étranger et canadien, total	
	États-Unis	Union européenne	Autres	Total	Entreprises privées	Entreprises commerciales publiques		Total
Actifs								
2016	12 665	9 898	1 931	24 494	307 845	0	332 339	
2015	12 858	9 450	1 859	24 166	293 085	0	317 252	
2014	13 005	8 930	1 676	23 612	x	x	301 294	
2013	11 558	7 711	1 225	20 494	x	x	282 432	
2012	10 126	6 716	1 032	17 874	x	x	250 278	
2011	6 145	5 794	837	12 776	x	x	227 295	
2010	6 265	6 851	523	13 639	x	x	211 026	
2009	5 911	4 042	577	10 530	x	x	195 594	
2008	5 470	3 672	386	9 529	x	x	195 129	
2007	4 428	3 257	434	8 118	165 730	0	173 849	
Revenus d'exploitation								
2016	10 542	9 665	2 592	22 800	282 374	0	305 174	
2015	12 210	10 488	2 554	25 253	283 542	0	308 795	
2014	14 395	10 147	2 147	26 690	x	x	306 998	
2013	13 531	9 015	1 888	24 434	x	x	293 357	
2012	11 554	8 287	1 614	21 454	x	x	272 082	
2011	7 392	7 494	1 052	15 937	x	x	251 799	
2010	9 946	6 287	673	16 906	x	x	235 617	
2009	7 640	5 044	825	13 509	x	x	222 439	
2008	8 424	4 501	642	13 568	x	x	241 300	
2007	6 634	3 691	336	10 661	207 576	0	218 237	
Bénéfices d'exploitation								
2016	747	-39	60	768	15 381	0	16 150	
2015	408	34	177	618	16 777	0	17 396	
2014	498	411	128	1 037	x	x	18 445	
2013	1 060	341	106	1 508	x	x	18 151	
2012	911	376	78	1 365	x	x	17 434	
2011	574	371	51	996	x	x	15 327	
2010	572	445	18	1 035	x	x	13 985	
2009	450	404	40	894	x	x	12 587	
2008	941	393	17	1 351	x	x	15 793	
2007	348	298	16	663	12 970	0	13 633	
					pourcentage			
Actifs								
2016	3,8	3,0	0,6	7,4	92,6	0,0	100	
2015	4,1	3,0	0,6	7,6	92,4	0,0	100	
2014	4,3	3,0	0,6	7,8	x	x	100	
2013	4,1	2,7	0,4	7,3	x	x	100	
2012	4,0	2,7	0,4	7,1	x	x	100	
2011	2,7	2,5	0,4	5,6	x	x	100	
2010	3,0	3,2	0,2	6,5	x	x	100	
2009	3,0	2,1	0,3	5,4	x	x	100	
2008	2,8	1,9	0,2	4,9	x	x	100	
2007	2,5	1,9	0,2	4,7	95,3	0,0	100	
Revenus d'exploitation								
2016	3,5	3,2	0,8	7,5	92,5	0,0	100	
2015	4,0	3,4	0,8	8,2	91,8	0,0	100	
2014	4,7	3,3	0,7	8,7	x	x	100	
2013	4,6	3,1	0,6	8,3	x	x	100	
2012	4,2	3,0	0,6	7,9	x	x	100	
2011	2,9	3,0	0,4	6,3	x	x	100	
2010	4,2	2,7	0,3	7,2	x	x	100	
2009	3,4	2,3	0,4	6,1	x	x	100	
2008	3,5	1,9	0,3	5,6	x	x	100	
2007	3,0	1,7	0,2	4,9	95,1	0,0	100	

Tableau 5
Construction

	Étranger			Canadien			Étranger et canadien, total	
	États-Unis	Union européenne	Autres	Total	Entreprises privées	Entreprises commerciales publiques		Total
	pourcentage							
Bénéfices d'exploitation								
2016	4,6	-0,2	0,4	4,8	95,2	0,0	95,2	100
2015	2,3	0,2	1,0	3,6	96,4	0,0	96,4	100
2014	2,7	2,2	0,7	5,6	x	x	94,4	100
2013	5,8	1,9	0,6	8,3	x	x	91,7	100
2012	5,2	2,2	0,4	7,8	x	x	92,2	100
2011	3,7	2,4	0,3	6,5	x	x	93,5	100
2010	4,1	3,2	0,1	7,4	x	x	92,6	100
2009	3,6	3,2	0,3	7,1	x	x	92,9	100
2008	6,0	2,5	0,1	8,6	x	x	91,4	100
2007	2,6	2,2	0,1	4,9	95,1	0,0	95,1	100

Notes : Les parts sont calculées en divisant une valeur pour un pays de contrôle ou un groupe de pays de contrôle (le numérateur) par la valeur totale pour l'ensemble des pays de contrôle (le dénominateur). Lorsque les bénéfices dans le numérateur sont négatifs, la part des bénéfices correspondante sera négative. Lorsque les bénéfices dans le numérateur sont plus élevés que ceux dans le dénominateur, la part des bénéfices sera supérieure à 100 %. Cela peut se produire lorsque le dénominateur est la somme des bénéfices négatifs et positifs. Pour des raisons d'arrondissement, les agrégats retrouvés dans les tableaux d'analyse contenus dans le corps du texte ne correspondent pas exactement avec les agrégats retrouvés dans les tableaux statistiques.

**Tableau 6
Fabrication**

	Étranger			Total	Canadien		Total	Étranger et canadien, total
	États-Unis	Union européenne	Autres		Entreprises privées	Entreprises commerciales publiques		
millions de dollars								
Actifs								
2016	249 796	140 113	72 464	462 374	x	x	524 814	987 188
2015	237 077	139 135	73 780	449 992	x	x	503 697	953 688
2014	241 229	137 382	63 667	442 278	x	x	459 807	902 085
2013	237 820	134 433	53 533	425 786	x	x	444 519	870 305
2012	232 343	137 451	54 752	424 546	x	x	427 377	851 923
2011	230 102	139 076	50 249	419 427	x	x	414 229	833 656
2010	229 517	140 989	47 587	418 093	x	x	378 551	796 644
2009	230 241	148 422	43 731	422 394	x	x	363 320	785 713
2008	240 488	163 032	42 000	445 520	x	x	344 891	790 411
2007	242 708	108 526	38 650	389 884	x	x	324 914	714 799
Revenus d'exploitation								
2016	210 195	114 651	76 574	401 421	x	x	363 464	764 884
2015	209 035	113 385	75 311	397 731	x	x	360 796	758 528
2014	214 277	109 899	68 109	392 285	x	x	368 546	760 831
2013	202 649	108 517	61 910	373 076	x	x	363 936	737 012
2012	194 171	110 308	62 004	366 483	x	x	356 828	723 311
2011	191 883	102 308	52 300	346 491	x	x	387 719	734 211
2010	199 338	80 648	52 027	332 014	x	x	350 195	682 208
2009	193 337	75 458	44 543	313 338	x	x	306 560	619 898
2008	238 248	93 085	49 950	381 283	x	x	333 134	714 417
2007	248 370	83 271	50 385	382 026	x	x	324 567	706 593
Bénéfices d'exploitation								
2016	13 902	5 237	6 056	25 195	x	x	20 864	46 059
2015	14 221	5 486	5 597	25 303	x	x	21 027	46 330
2014	15 630	8 544	4 315	28 489	x	x	24 165	52 654
2013	13 929	6 391	3 238	23 558	x	x	22 563	46 121
2012	14 251	5 843	3 437	23 530	x	x	26 021	49 551
2011	14 522	7 138	2 889	24 550	x	x	33 209	57 759
2010	10 424	4 540	2 893	17 858	x	x	26 360	44 218
2009	5 733	2 193	604	8 531	x	x	16 861	25 392
2008	8 829	8 764	2 088	19 681	x	x	21 148	40 829
2007	12 790	8 916	2 298	24 003	x	x	21 770	45 773
pourcentage								
Actifs								
2016	25,3	14,2	7,3	46,8	x	x	53,2	100
2015	24,9	14,6	7,7	47,2	x	x	52,8	100
2014	26,7	15,2	7,1	49,0	x	x	51,0	100
2013	27,3	15,4	6,2	48,9	x	x	51,1	100
2012	27,3	16,1	6,4	49,8	x	x	50,2	100
2011	27,6	16,7	6,0	50,3	x	x	49,7	100
2010	28,8	17,7	6,0	52,5	x	x	47,5	100
2009	29,3	18,9	5,6	53,8	x	x	46,2	100
2008	30,4	20,6	5,3	56,4	x	x	43,6	100
2007	34,0	15,2	5,4	54,5	x	x	45,5	100
Revenus d'exploitation								
2016	27,5	15,0	10,0	52,5	x	x	47,5	100
2015	27,6	14,9	9,9	52,4	x	x	47,6	100
2014	28,2	14,4	9,0	51,6	x	x	48,4	100
2013	27,5	14,7	8,4	50,6	x	x	49,4	100
2012	26,8	15,3	8,6	50,7	x	x	49,3	100
2011	26,1	13,9	7,1	47,2	x	x	52,8	100
2010	29,2	11,8	7,6	48,7	x	x	51,3	100
2009	31,2	12,2	7,2	50,5	x	x	49,5	100
2008	33,3	13,0	7,0	53,4	x	x	46,6	100
2007	35,2	11,8	7,1	54,1	x	x	45,9	100

Tableau 6
Fabrication

	Étranger				Canadien			Étranger et canadien, total
	États-Unis	Union européenne	Autres	Total	Entreprises privées	Entreprises commerciales publiques	Total	
	pourcentage							
Bénéfices d'exploitation								
2016	30,2	11,4	13,1	54,7	x	x	45,3	100
2015	30,7	11,8	12,1	54,6	x	x	45,4	100
2014	29,7	16,2	8,2	54,1	x	x	45,9	100
2013	30,2	13,9	7,0	51,1	x	x	48,9	100
2012	28,8	11,8	6,9	47,5	x	x	52,5	100
2011	25,1	12,4	5,0	42,5	x	x	57,5	100
2010	23,6	10,3	6,5	40,4	x	x	59,6	100
2009	22,6	8,6	2,4	33,6	x	x	66,4	100
2008	21,6	21,5	5,1	48,2	x	x	51,8	100
2007	27,9	19,5	5,0	52,4	x	x	47,6	100

Notes : Les parts sont calculées en divisant une valeur pour un pays de contrôle ou un groupe de pays de contrôle (le numérateur) par la valeur totale pour l'ensemble des pays de contrôle (le dénominateur). Lorsque les bénéfices dans le numérateur sont négatifs, la part des bénéfices correspondante sera négative. Lorsque les bénéfices dans le numérateur sont plus élevés que ceux dans le dénominateur, la part des bénéfices sera supérieure à 100 %. Cela peut se produire lorsque le dénominateur est la somme des bénéfices négatifs et positifs. Pour des raisons d'arrondissement, les agrégats retrouvés dans les tableaux d'analyse contenus dans le corps du texte ne correspondent pas exactement avec les agrégats retrouvés dans les tableaux statistiques.

Tableau 7
Commerce de gros

	Étranger				Canadien			Étranger et canadien, total
	États-Unis	Union européenne	Autres	Total	Entreprises privées	Entreprises commerciales publiques	Total	
Actifs								
2016	145 861	51 332	36 561	233 753	x	x	189 776	423 529
2015	136 350	49 415	26 785	212 550	x	x	186 366	398 916
2014	105 849	49 427	24 623	179 898	x	x	180 947	360 845
2013	83 985	41 909	23 340	149 234	x	x	176 862	326 096
2012	82 214	46 719	22 892	151 825	x	x	168 577	320 402
2011	70 173	37 406	21 633	129 212	x	x	158 804	288 016
2010	58 604	35 503	20 695	114 802	x	x	145 620	260 422
2009	52 017	32 606	18 906	103 529	x	x	137 264	240 793
2008	54 733	29 297	17 151	101 180	x	x	139 231	240 412
2007	46 423	29 843	15 685	91 951	x	x	129 220	221 171
Revenus d'exploitation								
2016	156 776	76 936	69 085	302 797	x	x	342 857	645 654
2015	148 425	77 936	54 208	280 568	x	x	344 300	624 868
2014	149 594	86 970	50 103	286 667	x	x	347 960	634 627
2013	145 603	78 585	47 593	271 781	x	x	336 583	608 364
2012	143 006	92 952	48 762	284 720	x	x	323 899	608 619
2011	115 681	64 915	46 580	227 176	x	x	307 524	534 700
2010	108 584	56 321	46 489	211 394	x	x	279 695	491 089
2009	103 118	50 957	45 005	199 080	x	x	271 399	470 479
2008	114 681	55 563	42 870	213 115	x	x	294 091	507 205
2007	92 776	51 186	38 549	182 511	x	x	278 458	460 970
Bénéfices d'exploitation								
2016	7 709	2 135	1 805	11 649	x	x	14 912	26 561
2015	6 821	1 589	751	9 161	x	x	13 781	22 942
2014	6 467	2 694	1 373	10 534	x	x	14 852	25 386
2013	5 662	2 450	1 148	9 261	x	x	12 953	22 213
2012	5 675	2 975	1 168	9 818	x	x	12 561	22 379
2011	5 391	2 695	1 188	9 274	x	x	12 662	21 936
2010	4 208	2 125	1 166	7 499	x	x	11 206	18 705
2009	3 979	2 013	1 067	7 059	x	x	8 460	15 520
2008	4 408	2 027	1 242	7 677	x	x	9 582	17 259
2007	4 509	2 861	1 252	8 622	x	x	9 189	17 811
					pourcentage			
Actifs								
2016	34,4	12,1	8,6	55,2	x	x	44,8	100
2015	34,2	12,4	6,7	53,3	x	x	46,7	100
2014	29,3	13,7	6,8	49,9	x	x	50,1	100
2013	25,8	12,9	7,2	45,8	x	x	54,2	100
2012	25,7	14,6	7,1	47,4	x	x	52,6	100
2011	24,4	13,0	7,5	44,9	x	x	55,1	100
2010	22,5	13,6	7,9	44,1	x	x	55,9	100
2009	21,6	13,5	7,9	43,0	x	x	57,0	100
2008	22,8	12,2	7,1	42,1	x	x	57,9	100
2007	21,0	13,5	7,1	41,6	x	x	58,4	100
Revenus d'exploitation								
2016	24,3	11,9	10,7	46,9	x	x	53,1	100
2015	23,8	12,5	8,7	44,9	x	x	55,1	100
2014	23,6	13,7	7,9	45,2	x	x	54,8	100
2013	23,9	12,9	7,8	44,7	x	x	55,3	100
2012	23,5	15,3	8,0	46,8	x	x	53,2	100
2011	21,6	12,1	8,7	42,5	x	x	57,5	100
2010	22,1	11,5	9,5	43,0	x	x	57,0	100
2009	21,9	10,8	9,6	42,3	x	x	57,7	100
2008	22,6	11,0	8,5	42,0	x	x	58,0	100
2007	20,1	11,1	8,4	39,6	x	x	60,4	100

Tableau 7
Commerce de gros

	Étranger				Canadien			Étranger et canadien, total
	États-Unis	Union européenne	Autres	Total	Entreprises privées	Entreprises commerciales publiques	Total	
Bénéfices d'exploitation								
2016	29,0	8,0	6,8	43,9	x	x	56,1	100
2015	29,7	6,9	3,3	39,9	x	x	60,1	100
2014	25,5	10,6	5,4	41,5	x	x	58,5	100
2013	25,5	11,0	5,2	41,7	x	x	58,3	100
2012	25,4	13,3	5,2	43,9	x	x	56,1	100
2011	24,6	12,3	5,4	42,3	x	x	57,7	100
2010	22,5	11,4	6,2	40,1	x	x	59,9	100
2009	25,6	13,0	6,9	45,5	x	x	54,5	100
2008	25,5	11,7	7,2	44,5	x	x	55,5	100
2007	25,3	16,1	7,0	48,4	x	x	51,6	100

Notes : Les parts sont calculées en divisant une valeur pour un pays de contrôle ou un groupe de pays de contrôle (le numérateur) par la valeur totale pour l'ensemble des pays de contrôle (le dénominateur). Lorsque les bénéfices dans le numérateur sont négatifs, la part des bénéfices correspondante sera négative. Lorsque les bénéfices dans le numérateur sont plus élevés que ceux dans le dénominateur, la part des bénéfices sera supérieure à 100 %. Cela peut se produire lorsque le dénominateur est la somme des bénéfices négatifs et positifs. Pour des raisons d'arrondissement, les agrégats retrouvés dans les tableaux d'analyse contenus dans le corps du texte ne correspondent pas exactement avec les agrégats retrouvés dans les tableaux statistiques.

Tableau 8
Commerce de détail

	Étranger			Canadien			Étranger et canadien, total	
	États-Unis	Union européenne	Autres	Total	Entreprises privées	Entreprises commerciales publiques		Total
Actifs								
2016	69 102	5 784	3 255	78 140	209 356	F	212 298	290 438
2015	60 942	5 109	2 076	68 128	206 358	2 764	209 122	277 249
2014	64 873	3 739	2 156	70 768	193 403	2 595	195 998	266 766
2013	61 973	3 329	1 861	67 163	173 538	2 725	176 263	243 426
2012	55 619	3 416	1 836	60 872	161 461	2 805	164 266	225 137
2011	53 828	2 670	1 058	57 556	152 634	2 424	155 058	212 614
2010	44 956	3 223	933	49 111	147 071	2 875	149 946	199 057
2009	39 998	2 235	787	43 021	138 545	2 809	141 354	184 375
2008	39 299	1 745	694	41 737	138 407	F	141 016	182 754
2007	36 621	2 014	832	39 467	132 985	2 538	135 524	174 991
Revenus d'exploitation								
2016	94 251	9 746	4 547	108 544	458 069	F	473 184	581 728
2015	87 922	8 977	4 110	101 009	446 213	14 563	460 776	561 784
2014	84 247	6 672	3 871	94 790	421 029	13 781	434 810	529 600
2013	83 717	6 147	3 562	93 427	391 928	14 024	405 952	499 379
2012	77 218	6 204	3 566	86 988	372 270	13 844	386 114	473 103
2011	77 317	5 529	2 947	85 792	357 494	13 484	370 978	456 771
2010	75 013	5 859	2 771	83 644	345 901	16 722	362 623	446 267
2009	73 231	5 088	2 631	80 950	332 383	16 351	348 734	429 684
2008	73 029	4 477	2 554	80 060	344 334	F	360 576	440 637
2007	69 005	4 160	2 693	75 859	336 602	37 305	373 907	449 766
Bénéfices d'exploitation								
2016	4 262	357	-19	4 599	14 964	F	20 035	24 634
2015	3 381	293	-9	3 666	13 795	4 904	18 699	22 365
2014	2 809	244	-38	3 015	11 145	4 565	15 710	18 725
2013	3 483	275	-117	3 642	12 159	4 950	17 109	20 751
2012	3 337	343	-61	3 619	11 685	4 957	16 642	20 260
2011	3 139	204	47	3 391	11 738	4 822	16 560	19 951
2010	3 816	251	48	4 115	11 816	6 410	18 226	22 341
2009	2 966	163	63	3 192	10 378	6 232	16 610	19 801
2008	3 533	230	52	3 815	10 623	F	16 908	20 723
2007	3 382	170	61	3 613	9 901	5 965	15 866	19 479
pourcentage								
Actifs								
2016	23,8	2,0	1,1	26,9	72,1	F	73,1	100
2015	22,0	1,8	0,7	24,6	74,4	1,0	75,4	100
2014	24,3	1,4	0,8	26,5	72,5	1,0	73,5	100
2013	25,5	1,4	0,8	27,6	71,3	1,1	72,4	100
2012	24,7	1,5	0,8	27,0	71,7	1,2	73,0	100
2011	25,3	1,3	0,5	27,1	71,8	1,1	72,9	100
2010	22,6	1,6	0,5	24,7	73,9	1,4	75,3	100
2009	21,7	1,2	0,4	23,3	75,1	1,5	76,7	100
2008	21,5	1,0	0,4	22,8	75,7	F	77,2	100
2007	20,9	1,2	0,5	22,6	76,0	1,5	77,4	100
Revenus d'exploitation								
2016	16,2	1,7	0,8	18,7	78,7	F	81,3	100
2015	15,7	1,6	0,7	18,0	79,4	2,6	82,0	100
2014	15,9	1,3	0,7	17,9	79,5	2,6	82,1	100
2013	16,8	1,2	0,7	18,7	78,5	2,8	81,3	100
2012	16,3	1,3	0,8	18,4	78,7	2,9	81,6	100
2011	16,9	1,2	0,6	18,8	78,3	3,0	81,2	100
2010	16,8	1,3	0,6	18,7	77,5	3,7	81,3	100
2009	17,0	1,2	0,6	18,8	77,4	3,8	81,2	100
2008	16,6	1,0	0,6	18,2	78,1	F	81,8	100
2007	15,3	0,9	0,6	16,9	74,8	8,3	83,1	100

Tableau 8
Commerce de détail

	Étranger				Canadien			Étranger et canadien, total
	États-Unis	Union européenne	Autres	Total	Entreprises privées	Entreprises commerciales publiques	Total	
	pourcentage							
Bénéfices d'exploitation								
2016	17,3	1,4	-0,1	18,7	60,7	F	81,3	100
2015	15,1	1,3	0,0	16,4	61,7	21,9	83,6	100
2014	15,0	1,3	-0,2	16,1	59,5	24,4	83,9	100
2013	16,8	1,3	-0,6	17,6	58,6	23,9	82,4	100
2012	16,5	1,7	-0,3	17,9	57,7	24,5	82,1	100
2011	15,7	1,0	0,2	17,0	58,8	24,2	83,0	100
2010	17,1	1,1	0,2	18,4	52,9	28,7	81,6	100
2009	15,0	0,8	0,3	16,1	52,4	31,5	83,9	100
2008	17,0	1,1	0,3	18,4	51,3	F	81,6	100
2007	17,4	0,9	0,3	18,5	50,8	30,6	81,5	100

Notes : Les parts sont calculées en divisant une valeur pour un pays de contrôle ou un groupe de pays de contrôle (le numérateur) par la valeur totale pour l'ensemble des pays de contrôle (le dénominateur). Lorsque les bénéfices dans le numérateur sont négatifs, la part des bénéfices correspondante sera négative. Lorsque les bénéfices dans le numérateur sont plus élevés que ceux dans le dénominateur, la part des bénéfices sera supérieure à 100 %. Cela peut se produire lorsque le dénominateur est la somme des bénéfices négatifs et positifs. Pour des raisons d'arrondissement, les agrégats retrouvés dans les tableaux d'analyse contenus dans le corps du texte ne correspondent pas exactement avec les agrégats retrouvés dans les tableaux statistiques.

Tableau 9
Transport et entreposage

	Étranger			Canadien			Étranger et canadien, total	
	États-Unis	Union européenne	Autres	Total	Entreprises privées	Entreprises commerciales publiques		Total
	millions de dollars							
Actifs								
2016	12 296	3 724	2 809	18 830	291 052	36 895	327 947	346 777
2015	11 786	4 167	8 119	24 072	266 631	33 659	300 290	324 362
2014	11 586	4 652	7 290	23 528	251 380	30 384	281 765	305 293
2013	10 630	4 335	8 036	23 000	231 792	27 078	258 870	281 871
2012	8 170	4 296	8 637	21 103	208 360	24 705	233 065	254 168
2011	9 026	4 135	2 478	15 640	195 834	22 769	218 603	234 243
2010	9 082	10 044	2 569	21 695	181 088	21 873	202 961	224 656
2009	7 680	8 802	2 867	19 349	177 749	13 433	191 181	210 531
2008	7 338	8 575	2 698	18 611	171 590	F	185 676	204 287
2007	3 715	7 618	3 008	14 341	156 486	13 520	170 006	184 347
Revenus d'exploitation								
2016	9 349	5 666	3 632	18 647	152 436	11 857	164 292	182 940
2015	8 833	5 576	10 424	24 834	156 139	11 884	168 023	192 857
2014	9 881	5 821	9 534	25 236	158 709	11 902	170 611	195 848
2013	9 359	5 147	10 833	25 340	146 344	11 188	157 532	182 872
2012	8 698	5 264	13 398	27 360	128 621	10 806	139 427	166 787
2011	8 564	5 001	3 029	16 594	127 244	10 674	137 918	154 512
2010	7 823	6 170	2 662	16 654	113 096	10 834	123 930	140 584
2009	6 828	5 464	2 022	14 314	108 762	9 796	118 558	132 872
2008	6 644	5 848	2 131	14 624	123 284	F	133 254	147 878
2007	5 822	4 473	2 481	12 776	114 892	9 214	124 106	136 882
Bénéfices d'exploitation								
2016	1 133	714	12	1 859	18 599	-183	18 415	20 274
2015	911	576	183	1 670	18 352	-16	18 335	20 005
2014	1 005	544	520	2 069	17 578	221	17 800	19 868
2013	995	444	90	1 529	15 475	-240	15 235	16 763
2012	648	527	609	1 785	14 209	18	14 227	16 011
2011	673	427	-111	989	12 839	-290	12 549	13 538
2010	734	851	12	1 596	11 141	531	11 672	13 268
2009	517	561	0	1 079	8 790	486	9 277	10 355
2008	613	643	64	1 320	10 991	F	11 198	12 517
2007	752	502	245	1 499	10 732	-29	10 702	12 201
	pourcentage							
Actifs								
2016	3,5	1,1	0,8	5,4	83,9	10,6	94,6	100
2015	3,6	1,3	2,5	7,4	82,2	10,4	92,6	100
2014	3,8	1,5	2,4	7,7	82,3	10,0	92,3	100
2013	3,8	1,5	2,9	8,2	82,2	9,6	91,8	100
2012	3,2	1,7	3,4	8,3	82,0	9,7	91,7	100
2011	3,9	1,8	1,1	6,7	83,6	9,7	93,3	100
2010	4,0	4,5	1,1	9,7	80,6	9,7	90,3	100
2009	3,6	4,2	1,4	9,2	84,4	6,4	90,8	100
2008	3,6	4,2	1,3	9,1	84,0	F	90,9	100
2007	2,0	4,1	1,6	7,8	84,9	7,3	92,2	100
Revenus d'exploitation								
2016	5,1	3,1	2,0	10,2	83,3	6,5	89,8	100
2015	4,6	2,9	5,4	12,9	81,0	6,2	87,1	100
2014	5,0	3,0	4,9	12,9	81,0	6,1	87,1	100
2013	5,1	2,8	5,9	13,9	80,0	6,1	86,1	100
2012	5,2	3,2	8,0	16,4	77,1	6,5	83,6	100
2011	5,5	3,2	2,0	10,7	82,4	6,9	89,3	100
2010	5,6	4,4	1,9	11,8	80,4	7,7	88,2	100
2009	5,1	4,1	1,5	10,8	81,9	7,4	89,2	100
2008	4,5	4,0	1,4	9,9	83,4	F	90,1	100
2007	4,3	3,3	1,8	9,3	83,9	6,7	90,7	100

Tableau 9
Transport et entreposage

	Étranger				Canadien			Étranger et canadien, total
	États-Unis	Union européenne	Autres	Total	Entreprises privées	Entreprises commerciales publiques	Total	
	pourcentage							
Bénéfices d'exploitation								
2016	5,6	3,5	0,1	9,2	91,7	-0,9	90,8	100
2015	4,6	2,9	0,9	8,3	91,7	-0,1	91,7	100
2014	5,1	2,7	2,6	10,4	88,5	1,1	89,6	100
2013	5,9	2,7	0,5	9,1	92,3	-1,4	90,9	100
2012	4,0	3,3	3,8	11,1	88,7	0,1	88,9	100
2011	5,0	3,2	-0,8	7,3	94,8	-2,1	92,7	100
2010	5,5	6,4	0,1	12,0	84,0	4,0	88,0	100
2009	5,0	5,4	0,0	10,4	84,9	4,7	89,6	100
2008	4,9	5,1	0,5	10,5	87,8	F	89,5	100
2007	6,2	4,1	2,0	12,3	88,0	-0,2	87,7	100

Notes : Les parts sont calculées en divisant une valeur pour un pays de contrôle ou un groupe de pays de contrôle (le numérateur) par la valeur totale pour l'ensemble des pays de contrôle (le dénominateur). Lorsque les bénéfices dans le numérateur sont négatifs, la part des bénéfices correspondante sera négative. Lorsque les bénéfices dans le numérateur sont plus élevés que ceux dans le dénominateur, la part des bénéfices sera supérieure à 100 %. Cela peut se produire lorsque le dénominateur est la somme des bénéfices négatifs et positifs. Pour des raisons d'arrondissement, les agrégats retrouvés dans les tableaux d'analyse contenus dans le corps du texte ne correspondent pas exactement avec les agrégats retrouvés dans les tableaux statistiques.

Tableau 10
Industrie de l'information et industrie culturelle

	Étranger			Canadien			Étranger et canadien, total	
	États-Unis	Union européenne	Autres	Total	Entreprises privées	Entreprises commerciales publiques		Total
Actifs								
2016	14 278	4 448	865	19 591	x	x	223 790	243 381
2015	13 290	4 623	855	18 769	x	x	211 396	230 165
2014	11 554	4 152	812	16 518	x	x	188 542	205 060
2013	10 352	4 211	996	15 559	x	x	184 050	199 609
2012	11 335	3 488	971	15 795	x	x	171 470	187 265
2011	10 429	3 316	736	14 482	x	x	168 177	182 658
2010	9 637	1 278	728	11 644	x	x	170 463	182 107
2009	8 053	1 202	F	10 293	x	x	158 969	169 262
2008	7 114	x	x	8 951	x	x	157 754	166 705
2007	7 562	1 343	F	10 397	x	x	150 727	161 124
Revenus d'exploitation								
2016	10 100	3 199	1 023	14 323	x	x	97 154	111 477
2015	8 852	2 906	1 054	12 812	x	x	94 201	107 013
2014	8 869	2 727	1 136	12 732	x	x	90 932	103 664
2013	9 005	2 556	1 067	12 629	x	x	88 179	100 808
2012	7 497	1 881	928	10 305	x	x	87 287	97 592
2011	6 568	1 769	962	9 299	x	x	85 210	94 509
2010	6 909	1 443	879	9 231	x	x	83 282	92 514
2009	6 507	1 250	F	8 532	x	x	79 926	88 458
2008	6 068	x	x	7 996	x	x	81 065	89 062
2007	6 240	1 835	F	8 910	x	x	78 629	87 539
Bénéfices d'exploitation								
2016	1 630	216	25	1 872	x	x	15 799	17 671
2015	1 362	315	-19	1 658	x	x	15 248	16 905
2014	1 630	335	-22	1 942	x	x	14 744	16 686
2013	1 503	223	34	1 760	x	x	14 330	16 090
2012	1 543	217	18	1 777	x	x	15 582	17 359
2011	1 545	218	3	1 766	x	x	14 854	16 620
2010	1 301	211	-65	1 448	x	x	14 333	15 781
2009	1 099	189	F	1 298	x	x	12 775	14 073
2008	980	x	x	1 114	x	x	12 792	13 906
2007	714	213	F	948	x	x	12 574	13 522
					pourcentage			
Actifs								
2016	5,9	1,8	0,4	8,0	x	x	92,0	100
2015	5,8	2,0	0,4	8,2	x	x	91,8	100
2014	5,6	2,0	0,4	8,1	x	x	91,9	100
2013	5,2	2,1	0,5	7,8	x	x	92,2	100
2012	6,1	1,9	0,5	8,4	x	x	91,6	100
2011	5,7	1,8	0,4	7,9	x	x	92,1	100
2010	5,3	0,7	0,4	6,4	x	x	93,6	100
2009	4,8	0,7	F	6,1	x	x	93,9	100
2008	4,3	x	x	5,4	x	x	94,6	100
2007	4,7	0,8	F	6,5	x	x	93,5	100
Revenus d'exploitation								
2016	9,1	2,9	0,9	12,8	x	x	87,2	100
2015	8,3	2,7	1,0	12,0	x	x	88,0	100
2014	8,6	2,6	1,1	12,3	x	x	87,7	100
2013	8,9	2,5	1,1	12,5	x	x	87,5	100
2012	7,7	1,9	1,0	10,6	x	x	89,4	100
2011	6,9	1,9	1,0	9,8	x	x	90,2	100
2010	7,5	1,6	1,0	10,0	x	x	90,0	100
2009	7,4	1,4	F	9,6	x	x	90,4	100
2008	6,8	x	x	9,0	x	x	91,0	100
2007	7,1	2,1	F	10,2	x	x	89,8	100

Tableau 10
Industrie de l'information et industrie culturelle

	Étranger				Canadien			Étranger et canadien, total
	États-Unis	Union européenne	Autres	Total	Entreprises privées	Entreprises commerciales publiques	Total	
	pourcentage							
Bénéfices d'exploitation								
2016	9,2	1,2	0,1	10,6	x	x	89,4	100
2015	8,1	1,9	-0,1	9,8	x	x	90,2	100
2014	9,8	2,0	-0,1	11,6	x	x	88,4	100
2013	9,3	1,4	0,2	10,9	x	x	89,1	100
2012	8,9	1,2	0,1	10,2	x	x	89,8	100
2011	9,3	1,3	0,0	10,6	x	x	89,4	100
2010	8,2	1,3	-0,4	9,2	x	x	90,8	100
2009	7,8	1,3	F	9,2	x	x	90,8	100
2008	7,0	x	x	8,0	x	x	92,0	100
2007	5,3	1,6	F	7,0	x	x	93,0	100

Notes : Les parts sont calculées en divisant une valeur pour un pays de contrôle ou un groupe de pays de contrôle (le numérateur) par la valeur totale pour l'ensemble des pays de contrôle (le dénominateur). Lorsque les bénéfices dans le numérateur sont négatifs, la part des bénéfices correspondante sera négative. Lorsque les bénéfices dans le numérateur sont plus élevés que ceux dans le dénominateur, la part des bénéfices sera supérieure à 100 %. Cela peut se produire lorsque le dénominateur est la somme des bénéfices négatifs et positifs. Pour des raisons d'arrondissement, les agrégats retrouvés dans les tableaux d'analyse contenus dans le corps du texte ne correspondent pas exactement avec les agrégats retrouvés dans les tableaux statistiques.

Tableau 11
Intermédiation financière non faite par le biais de dépôts

	Étranger				Canadien			Étranger et canadien, total
	États-Unis	Union européenne	Autres	Total	Entreprises privées	Entreprises commerciales	Total	
						publiques		
millions de dollars								
Actifs								
2016	106 097	59 117	43 765	208 979	112 743	121 313	234 056	443 035
2015	106 419	55 179	38 044	199 643	113 855	113 519	227 374	427 016
2014	101 175	57 962	39 884	199 021	87 056	105 646	192 701	391 722
2013	101 747	50 341	40 765	192 853	75 554	345 579	421 133	613 986
2012	114 783	42 457	34 583	191 823	68 653	373 293	441 945	633 769
2011	101 443	24 949	27 363	153 755	67 861	366 370	434 230	587 985
2010	112 507	22 223	25 911	160 641	48 819	366 730	415 549	576 190
2009	116 696	19 736	27 760	164 191	41 001	166 203	207 203	371 394
2008	127 241	19 958	20 007	167 206	47 293	F	F	334 503
2007	124 841	x	x	160 499	34 436	80 684	115 120	275 619
Revenus d'exploitation								
2016	8 496	4 039	1 963	14 498	9 129	4 593	13 721	28 219
2015	8 522	3 041	1 798	13 361	7 376	4 249	11 625	24 986
2014	7 047	2 838	1 729	11 614	6 146	3 958	10 104	21 718
2013	7 644	2 656	1 625	11 924	6 416	13 566	19 982	31 907
2012	8 581	2 692	1 352	12 625	5 882	14 466	20 349	32 974
2011	11 135	2 201	1 326	14 662	5 741	15 295	21 036	35 698
2010	12 320	2 037	1 405	15 761	5 146	15 183	20 329	36 090
2009	14 613	1 837	1 577	18 027	4 343	7 746	12 089	30 116
2008	18 423	1 623	1 236	21 282	5 148	F	F	34 062
2007	17 029	x	x	19 978	4 990	6 770	11 759	31 737
Bénéfices d'exploitation								
2016	3 353	1 368	1 577	6 298	3 993	2 929	6 922	13 220
2015	3 864	977	1 428	6 269	3 197	2 215	5 412	11 681
2014	2 698	968	1 336	5 003	2 356	2 422	4 778	9 781
2013	2 965	1 059	1 267	5 292	3 329	11 065	14 394	19 686
2012	3 909	939	931	5 779	3 136	12 662	15 799	21 578
2011	5 166	768	1 021	6 955	2 668	13 056	15 723	22 679
2010	4 941	708	884	6 533	2 457	13 850	16 308	22 841
2009	4 934	699	986	6 619	1 617	4 592	6 210	12 829
2008	6 552	568	767	7 887	1 863	F	F	15 095
2007	6 367	x	x	8 006	1 847	4 914	6 761	14 767
pourcentage								
Actifs								
2016	23,9	13,3	9,9	47,2	25,4	27,4	52,8	100
2015	24,9	12,9	8,9	46,8	26,7	26,6	53,2	100
2014	25,8	14,8	10,2	50,8	22,2	27,0	49,2	100
2013	16,6	8,2	6,6	31,4	12,3	56,3	68,6	100
2012	18,1	6,7	5,5	30,3	10,8	58,9	69,7	100
2011	17,3	4,2	4,7	26,1	11,5	62,3	73,9	100
2010	19,5	3,9	4,5	27,9	8,5	63,6	72,1	100
2009	31,4	5,3	7,5	44,2	11,0	44,8	55,8	100
2008	38,0	6,0	6,0	50,0	14,1	F	F	100
2007	45,3	x	x	58,2	12,5	29,3	41,8	100
Revenus d'exploitation								
2016	30,1	14,3	7,0	51,4	32,3	16,3	48,6	100
2015	34,1	12,2	7,2	53,5	29,5	17,0	46,5	100
2014	32,4	13,1	8,0	53,5	28,3	18,2	46,5	100
2013	24,0	8,3	5,1	37,4	20,1	42,5	62,6	100
2012	26,0	8,2	4,1	38,3	17,8	43,9	61,7	100
2011	31,2	6,2	3,7	41,1	16,1	42,8	58,9	100
2010	34,1	5,6	3,9	43,7	14,3	42,1	56,3	100
2009	48,5	6,1	5,2	59,9	14,4	25,7	40,1	100
2008	54,1	4,8	3,6	62,5	15,1	F	F	100
2007	53,7	x	x	62,9	15,7	21,3	37,1	100

Tableau 11
Intermédiation financière non faite par le biais de dépôts

	Étranger				Canadien			Étranger et canadien, total
	États-Unis	Union européenne	Autres	Total	Entreprises privées	Entreprises commerciales publiques	Total	
	pourcentage							
Bénéfices d'exploitation								
2016	25,4	10,3	11,9	47,6	30,2	22,2	52,4	100
2015	33,1	8,4	12,2	53,7	27,4	19,0	46,3	100
2014	27,6	9,9	13,7	51,1	24,1	24,8	48,9	100
2013	15,1	5,4	6,4	26,9	16,9	56,2	73,1	100
2012	18,1	4,3	4,3	26,8	14,5	58,7	73,2	100
2011	22,8	3,4	4,5	30,7	11,8	57,6	69,3	100
2010	21,6	3,1	3,9	28,6	10,8	60,6	71,4	100
2009	38,5	5,5	7,7	51,6	12,6	35,8	48,4	100
2008	43,4	3,8	5,1	52,2	12,3	F	F	100
2007	43,1	x	x	54,2	12,5	33,3	45,8	100

Notes : Les parts sont calculées en divisant une valeur pour un pays de contrôle ou un groupe de pays de contrôle (le numérateur) par la valeur totale pour l'ensemble des pays de contrôle (le dénominateur). Lorsque les bénéfices dans le numérateur sont négatifs, la part des bénéfices correspondante sera négative. Lorsque les bénéfices dans le numérateur sont plus élevés que ceux dans le dénominateur, la part des bénéfices sera supérieure à 100 %. Cela peut se produire lorsque le dénominateur est la somme des bénéfices négatifs et positifs. Pour des raisons d'arrondissement, les agrégats retrouvés dans les tableaux d'analyse contenus dans le corps du texte ne correspondent pas exactement avec les agrégats retrouvés dans les tableaux statistiques.

Tableau 12
Sociétés d'assurance et activités connexes

	Étranger			Canadien			Étranger et canadien, total	
	États-Unis	Union européenne	Autres	Total	Entreprises privées	Entreprises commerciales publiques		Total
	millions de dollars							
Actifs								
2016	51 158	45 247	22 050	118 454	x	x	1 140 781	1 259 235
2015	51 975	41 932	18 795	112 703	x	x	1 076 187	1 188 889
2014	60 391	123 935	31 026	215 352	x	x	932 669	1 148 021
2013	52 283	130 292	24 531	207 106	x	x	618 550	825 655
2012	43 919	119 138	23 982	187 039	x	x	598 000	785 039
2011	40 597	111 726	20 201	172 523	x	x	568 034	740 557
2010	40 611	80 230	19 911	140 752	x	x	370 087	510 839
2009	37 275	66 326	15 306	118 906	346 619	17 238	363 857	482 763
2008	43 546	64 419	11 596	119 561	314 000	16 047	330 048	449 608
2007	43 745	69 116	11 900	124 761	297 058	15 304	312 363	437 124
Revenus d'exploitation								
2016	10 031	19 019	2 819	31 869	x	x	117 799	149 668
2015	10 422	20 226	1 792	32 441	x	x	103 984	136 424
2014	15 135	22 664	2 229	40 028	x	x	108 409	148 436
2013	13 261	21 248	1 260	35 768	x	x	78 439	114 208
2012	11 412	20 773	1 881	34 066	x	x	86 487	120 553
2011	10 864	19 822	2 881	33 566	x	x	89 322	122 888
2010	12 076	18 570	5 711	36 357	x	x	80 244	116 600
2009	11 033	16 867	3 281	31 181	75 236	6 384	81 620	112 801
2008	11 205	18 332	1 614	31 151	66 784	6 029	72 813	103 964
2007	12 583	20 213	2 433	35 229	66 220	5 392	71 612	106 841
Bénéfices d'exploitation								
2016	2 040	1 386	329	3 755	x	x	16 631	20 387
2015	1 996	2 209	130	4 335	x	x	15 412	19 747
2014	1 698	1 056	392	3 145	x	x	12 786	15 931
2013	1 786	2 938	461	5 185	x	x	12 643	17 828
2012	1 613	2 562	499	4 674	x	x	8 438	13 112
2011	1 151	661	862	2 674	x	x	4 633	7 307
2010	1 222	1 340	604	3 166	x	x	5 415	8 581
2009	1 079	715	754	2 548	4 580	644	5 224	7 772
2008	1 716	2 556	494	4 766	12 122	602	12 724	17 490
2007	2 188	3 279	471	5 939	8 774	-113	8 661	14 600
	pourcentage							
Actifs								
2016	4,1	3,6	1,8	9,4	x	x	90,6	100
2015	4,4	3,5	1,6	9,5	x	x	90,5	100
2014	5,3	10,8	2,7	18,8	x	x	81,2	100
2013	6,3	15,8	3,0	25,1	x	x	74,9	100
2012	5,6	15,2	3,1	23,8	x	x	76,2	100
2011	5,5	15,1	2,7	23,3	x	x	76,7	100
2010	7,9	15,7	3,9	27,6	x	x	72,4	100
2009	7,7	13,7	3,2	24,6	71,8	3,6	75,4	100
2008	9,7	14,3	2,6	26,6	69,8	3,6	73,4	100
2007	10,0	15,8	2,7	28,5	68,0	3,5	71,5	100
Revenus d'exploitation								
2016	6,7	12,7	1,9	21,3	x	x	78,7	100
2015	7,6	14,8	1,3	23,8	x	x	76,2	100
2014	10,2	15,3	1,5	27,0	x	x	73,0	100
2013	11,6	18,6	1,1	31,3	x	x	68,7	100
2012	9,5	17,2	1,6	28,3	x	x	71,7	100
2011	8,8	16,1	2,3	27,3	x	x	72,7	100
2010	10,4	15,9	4,9	31,2	x	x	68,8	100
2009	9,8	15,0	2,9	27,6	66,7	5,7	72,4	100
2008	10,8	17,6	1,6	30,0	64,2	5,8	70,0	100
2007	11,8	18,9	2,3	33,0	62,0	5,0	67,0	100

Tableau 12
Sociétés d'assurance et activités connexes

	Étranger				Canadien			Étranger et canadien, total
	États-Unis	Union européenne	Autres	Total	Entreprises privées	Entreprises commerciales publiques	Total	
	pourcentage							
Bénéfices d'exploitation								
2016	10,0	6,8	1,6	18,4	x	x	81,6	100
2015	10,1	11,2	0,7	22,0	x	x	78,0	100
2014	10,7	6,6	2,5	19,7	x	x	80,3	100
2013	10,0	16,5	2,6	29,1	x	x	70,9	100
2012	12,3	19,5	3,8	35,6	x	x	64,4	100
2011	15,8	9,0	11,8	36,6	x	x	63,4	100
2010	14,2	15,6	7,0	36,9	x	x	63,1	100
2009	13,9	9,2	9,7	32,8	58,9	8,3	67,2	100
2008	9,8	14,6	2,8	27,3	69,3	3,4	72,7	100
2007	15,0	22,5	3,2	40,7	60,1	-0,8	59,3	100

Notes : Les parts sont calculées en divisant une valeur pour un pays de contrôle ou un groupe de pays de contrôle (le numérateur) par la valeur totale pour l'ensemble des pays de contrôle (le dénominateur). Lorsque les bénéfices dans le numérateur sont négatifs, la part des bénéfices correspondante sera négative. Lorsque les bénéfices dans le numérateur sont plus élevés que ceux dans le dénominateur, la part des bénéfices sera supérieure à 100 %. Cela peut se produire lorsque le dénominateur est la somme des bénéfices négatifs et positifs. Pour des raisons d'arrondissement, les agrégats retrouvés dans les tableaux d'analyse contenus dans le corps du texte ne correspondent pas exactement avec les agrégats retrouvés dans les tableaux statistiques.

Tableau 13
Autres industries financières

	Étranger				Canadien			Étranger et canadien, total
	États-Unis	Union européenne	Autres	Total	Entreprises privées	Entreprises commerciales publiques	Total	
millions de dollars								
Actifs								
2016	96 164	8 206	21 537	125 906	x	x	785 314	911 220
2015	82 817	15 007	24 724	122 547	x	x	699 269	821 817
2014	73 155	14 584	20 969	108 708	x	x	628 068	736 776
2013	65 706	16 479	17 429	99 614	x	x	572 298	671 912
2012	59 048	19 757	20 583	99 389	x	x	483 906	583 295
2011	47 149	8 954	15 973	72 076	x	x	428 594	500 669
2010	30 148	6 110	10 188	46 445	x	x	372 559	419 005
2009	25 196	5 944	6 169	37 309	x	x	339 552	376 861
2008	24 548	7 270	4 588	36 406	325 806	F	333 311	369 717
2007	27 396	x	x	42 810	298 903	7 069	305 973	348 783
Revenus d'exploitation								
2016	8 344	3 830	2 117	14 291	x	x	94 000	108 291
2015	8 358	1 027	1 368	10 753	x	x	85 679	96 431
2014	7 166	1 435	1 858	10 459	x	x	77 368	87 827
2013	6 227	1 502	1 454	9 182	x	x	70 462	79 645
2012	5 517	1 241	2 135	8 893	x	x	56 071	64 964
2011	4 311	1 459	1 635	7 405	x	x	58 526	65 930
2010	4 448	941	1 358	6 747	x	x	54 035	60 782
2009	4 350	1 109	1 318	6 777	x	x	48 328	55 105
2008	4 823	1 609	1 206	7 638	53 985	F	55 699	63 337
2007	5 149	x	x	8 113	60 286	2 054	62 340	70 454
Bénéfices d'exploitation								
2016	2 497	3 333	438	6 268	x	x	51 700	57 968
2015	2 786	455	65	3 306	x	x	44 961	48 268
2014	2 639	408	389	3 436	x	x	38 861	42 298
2013	2 329	592	-478	2 443	x	x	34 192	36 635
2012	1 568	490	237	2 294	x	x	23 803	26 098
2011	1 251	376	379	2 007	x	x	23 070	25 077
2010	1 047	185	416	1 649	x	x	19 551	21 200
2009	1 056	140	340	1 536	x	x	14 935	16 472
2008	1 692	494	490	2 676	18 131	F	18 270	20 947
2007	2 048	x	x	3 361	24 631	222	24 853	28 215
pourcentage								
Actifs								
2016	10,6	0,9	2,4	13,8	x	x	86,2	100
2015	10,1	1,8	3,0	14,9	x	x	85,1	100
2014	9,9	2,0	2,8	14,8	x	x	85,2	100
2013	9,8	2,5	2,6	14,8	x	x	85,2	100
2012	10,1	3,4	3,5	17,0	x	x	83,0	100
2011	9,4	1,8	3,2	14,4	x	x	85,6	100
2010	7,2	1,5	2,4	11,1	x	x	88,9	100
2009	6,7	1,6	1,6	9,9	x	x	90,1	100
2008	6,6	2,0	1,2	9,8	88,1	F	90,2	100
2007	7,9	x	x	12,3	85,7	2,0	87,7	100
Revenus d'exploitation								
2016	7,7	3,5	2,0	13,2	x	x	86,8	100
2015	8,7	1,1	1,4	11,2	x	x	88,8	100
2014	8,2	1,6	2,1	11,9	x	x	88,1	100
2013	7,8	1,9	1,8	11,5	x	x	88,5	100
2012	8,5	1,9	3,3	13,7	x	x	86,3	100
2011	6,5	2,2	2,5	11,2	x	x	88,8	100
2010	7,3	1,5	2,2	11,1	x	x	88,9	100
2009	7,9	2,0	2,4	12,3	x	x	87,7	100
2008	7,6	2,5	1,9	12,1	85,2	F	87,9	100
2007	7,3	x	x	11,5	85,6	2,9	88,5	100

Tableau 13
Autres industries financières

	Étranger				Canadien		Total	Étranger et canadien, total
	États-Unis	Union européenne	Autres	Total	Entreprises privées	Entreprises commerciales publiques		
	pourcentage							
Bénéfices d'exploitation								
2016	4,3	5,7	0,8	10,8	x	x	89,2	100
2015	5,8	0,9	0,1	6,8	x	x	93,2	100
2014	6,2	1,0	0,9	8,1	x	x	91,9	100
2013	6,4	1,6	-1,3	6,7	x	x	93,3	100
2012	6,0	1,9	0,9	8,8	x	x	91,2	100
2011	5,0	1,5	1,5	8,0	x	x	92,0	100
2010	4,9	0,9	2,0	7,8	x	x	92,2	100
2009	6,4	0,9	2,1	9,3	x	x	90,7	100
2008	8,1	2,4	2,3	12,8	86,6	F	87,2	100
2007	7,3	x	x	11,9	87,3	0,8	88,1	100

Notes : Les parts sont calculées en divisant une valeur pour un pays de contrôle ou un groupe de pays de contrôle (le numérateur) par la valeur totale pour l'ensemble des pays de contrôle (le dénominateur). Lorsque les bénéfices dans le numérateur sont négatifs, la part des bénéfices correspondante sera négative. Lorsque les bénéfices dans le numérateur sont plus élevés que ceux dans le dénominateur, la part des bénéfices sera supérieure à 100 %. Cela peut se produire lorsque le dénominateur est la somme des bénéfices négatifs et positifs. Pour des raisons d'arrondissement, les agrégats retrouvés dans les tableaux d'analyse contenus dans le corps du texte ne correspondent pas exactement avec les agrégats retrouvés dans les tableaux statistiques.

Tableau 14
Intermédiation financière par le biais de dépôts

	Étranger				Canadien			Étranger et canadien, total
	États-Unis	Union européenne	Autres	Total	Entreprises privées	Entreprises commerciales	Total	
						publiques		
	millions de dollars							
Actifs								
2016	62 011	109 564	36 291	207 866	3 851 522	259 407	4 110 929	4 318 795
2015	62 559	110 552	45 316	218 426	3 601 046	247 254	3 848 300	4 066 726
2014	55 475	104 773	35 715	195 963	3 275 028	227 589	3 502 617	3 698 579
2013	51 508	101 849	28 612	181 969	3 080 944	203 287	3 284 231	3 466 200
2012	50 006	98 729	25 145	173 879	2 961 742	177 818	3 139 559	3 313 439
2011	52 657	150 793	21 351	224 801	2 770 773	157 425	2 928 198	3 152 999
2010	48 889	123 113	16 146	188 148	2 403 975	135 258	2 539 233	2 727 381
2009	F	123 171	16 818	190 602	x	x	2 388 694	2 579 296
2008	F	135 165	18 781	217 749	2 243 976	F	2 401 192	2 618 941
2007	50 545	113 153	17 354	181 052	1 879 313	121 863	2 001 176	2 182 228
Revenus d'exploitation								
2016	1 934	3 072	1 300	6 306	134 187	5 780	139 968	146 274
2015	2 033	3 504	1 209	6 747	129 641	5 916	135 557	142 304
2014	1 959	3 747	1 181	6 887	128 768	5 146	133 914	140 802
2013	2 085	3 513	1 110	6 708	122 718	5 015	127 733	134 440
2012	2 051	3 737	911	6 699	122 223	4 826	127 049	133 748
2011	2 223	5 688	832	8 743	113 203	4 958	118 161	126 905
2010	1 905	4 860	726	7 491	103 081	4 502	107 583	115 074
2009	F	5 451	1 022	8 706	x	x	107 157	115 863
2008	F	7 247	957	10 837	111 368	F	116 854	127 691
2007	2 677	6 420	933	10 030	112 647	5 481	118 127	128 157
Bénéfices d'exploitation								
2016	684	925	426	2 036	40 042	3 607	43 649	45 684
2015	643	1 294	500	2 436	39 592	3 686	43 278	45 715
2014	491	1 327	625	2 444	38 698	3 236	41 933	44 377
2013	564	1 279	602	2 445	36 748	3 126	39 874	42 319
2012	-218	1 371	437	1 590	37 367	2 997	40 363	41 953
2011	582	2 173	358	3 113	31 624	3 394	35 018	38 131
2010	388	1 623	227	2 239	24 800	2 905	27 704	29 943
2009	F	1 827	370	2 394	x	x	24 608	27 002
2008	F	1 280	93	1 746	23 999	F	27 517	29 263
2007	467	1 675	170	2 312	28 145	3 667	31 812	34 124
	pourcentage							
Actifs								
2016	1,4	2,5	0,8	4,8	89,2	6,0	95,2	100
2015	1,5	2,7	1,1	5,4	88,5	6,1	94,6	100
2014	1,5	2,8	1,0	5,3	88,5	6,2	94,7	100
2013	1,5	2,9	0,8	5,2	88,9	5,9	94,8	100
2012	1,5	3,0	0,8	5,2	89,4	5,4	94,8	100
2011	1,7	4,8	0,7	7,1	87,9	5,0	92,9	100
2010	1,8	4,5	0,6	6,9	88,1	5,0	93,1	100
2009	F	4,8	0,7	7,4	x	x	92,6	100
2008	F	5,2	0,7	8,3	85,7	F	91,7	100
2007	2,3	5,2	0,8	8,3	86,1	5,6	91,7	100
Revenus d'exploitation								
2016	1,3	2,1	0,9	4,3	91,7	4,0	95,7	100
2015	1,4	2,5	0,8	4,7	91,1	4,2	95,3	100
2014	1,4	2,7	0,8	4,9	91,5	3,7	95,1	100
2013	1,6	2,6	0,8	5,0	91,3	3,7	95,0	100
2012	1,5	2,8	0,7	5,0	91,4	3,6	95,0	100
2011	1,8	4,5	0,7	6,9	89,2	3,9	93,1	100
2010	1,7	4,2	0,6	6,5	89,6	3,9	93,5	100
2009	F	4,7	0,9	7,5	x	x	92,5	100
2008	F	5,7	0,7	8,5	87,2	F	91,5	100
2007	2,1	5,0	0,7	7,8	87,9	4,3	92,2	100

Tableau 14
Intermédiation financière par le biais de dépôts

	Étranger				Canadien			Étranger et canadien, total
	États-Unis	Union européenne	Autres	Total	Entreprises privées	Entreprises commerciales publiques	Total	
	pourcentage							
Bénéfices d'exploitation								
2016	1,5	2,0	0,9	4,5	87,6	7,9	95,5	100
2015	1,4	2,8	1,1	5,3	86,6	8,1	94,7	100
2014	1,1	3,0	1,4	5,5	87,2	7,3	94,5	100
2013	1,3	3,0	1,4	5,8	86,8	7,4	94,2	100
2012	-0,5	3,3	1,0	3,8	89,1	7,1	96,2	100
2011	1,5	5,7	0,9	8,2	82,9	8,9	91,8	100
2010	1,3	5,4	0,8	7,5	82,8	9,7	92,5	100
2009	F	6,8	1,4	8,9	x	x	91,1	100
2008	F	4,4	0,3	6,0	82,0	F	94,0	100
2007	1,4	4,9	0,5	6,8	82,5	10,7	93,2	100

Notes : Les parts sont calculées en divisant une valeur pour un pays de contrôle ou un groupe de pays de contrôle (le numérateur) par la valeur totale pour l'ensemble des pays de contrôle (le dénominateur). Lorsque les bénéfices dans le numérateur sont négatifs, la part des bénéfices correspondante sera négative. Lorsque les bénéfices dans le numérateur sont plus élevés que ceux dans le dénominateur, la part des bénéfices sera supérieure à 100 %. Cela peut se produire lorsque le dénominateur est la somme des bénéfices négatifs et positifs. Pour des raisons d'arrondissement, les agrégats retrouvés dans les tableaux d'analyse contenus dans le corps du texte ne correspondent pas exactement avec les agrégats retrouvés dans les tableaux statistiques.

Tableau 15
Services immobiliers et services de location et de location à bail

	Étranger			Canadien			Étranger et canadien, total	
	États-Unis	Union européenne	Autres	Total	Entreprises privées	Entreprises commerciales publiques		Total
	millions de dollars							
Actifs								
2016	19 780	8 379	7 115	35 274	640 485	F	642 486	677 761
2015	18 636	6 028	5 572	30 235	595 527	1 886	597 414	627 649
2014	18 773	8 226	4 979	31 978	527 634	2 259	529 893	561 871
2013	20 179	7 158	5 129	32 466	491 698	2 096	493 794	526 260
2012	17 863	7 708	5 553	31 124	453 614	2 340	455 954	487 078
2011	16 474	7 355	11 687	35 516	394 243	2 473	396 715	432 232
2010	14 051	7 091	8 090	29 233	334 505	2 314	336 819	366 052
2009	13 038	6 492	8 075	27 606	318 243	2 013	320 256	347 862
2008	12 653	5 105	7 893	25 652	301 470	1 525	302 994	328 646
2007	13 892	5 070	7 677	26 638	275 589	778	276 367	303 006
Revenus d'exploitation								
2016	7 984	1 348	1 192	10 525	91 478	F	92 005	102 530
2015	7 869	1 218	1 244	10 331	87 412	484	87 895	98 226
2014	8 075	1 378	1 094	10 547	82 989	275	83 264	93 812
2013	8 186	979	1 009	10 174	78 638	264	78 901	89 075
2012	6 673	1 069	1 051	8 793	76 224	321	76 545	85 338
2011	6 506	1 094	1 290	8 890	72 601	352	72 953	81 844
2010	5 763	1 213	1 096	8 072	64 373	322	64 696	72 768
2009	5 587	985	1 113	7 685	62 250	303	62 554	70 239
2008	6 163	824	994	7 981	64 920	159	65 079	73 060
2007	5 987	722	960	7 670	61 759	195	61 954	69 624
Bénéfices d'exploitation								
2016	1 050	280	111	1 442	22 133	F	22 178	23 620
2015	1 184	264	207	1 656	20 787	43	20 830	22 486
2014	1 270	344	207	1 820	20 267	-6	20 261	22 081
2013	1 337	125	255	1 717	18 820	-8	18 812	20 529
2012	1 066	139	303	1 508	18 334	-14	18 320	19 828
2011	1 082	210	569	1 861	15 557	4	15 560	17 421
2010	813	236	342	1 391	12 502	30	12 531	13 922
2009	572	157	334	1 063	11 050	13	11 062	12 125
2008	783	147	326	1 255	12 217	4	12 220	13 475
2007	701	163	323	1 186	11 592	16	11 608	12 794
	pourcentage							
Actifs								
2016	2,9	1,2	1,0	5,2	94,5	F	94,8	100
2015	3,0	1,0	0,9	4,8	94,9	0,3	95,2	100
2014	3,3	1,5	0,9	5,7	93,9	0,4	94,3	100
2013	3,8	1,4	1,0	6,2	93,4	0,4	93,8	100
2012	3,7	1,6	1,1	6,4	93,1	0,5	93,6	100
2011	3,8	1,7	2,7	8,2	91,2	0,6	91,8	100
2010	3,8	1,9	2,2	8,0	91,4	0,6	92,0	100
2009	3,7	1,9	2,3	7,9	91,5	0,6	92,1	100
2008	3,9	1,6	2,4	7,8	91,7	0,5	92,2	100
2007	4,6	1,7	2,5	8,8	91,0	0,3	91,2	100
Revenus d'exploitation								
2016	7,8	1,3	1,2	10,3	89,2	F	89,7	100
2015	8,0	1,2	1,3	10,5	89,0	0,5	89,5	100
2014	8,6	1,5	1,2	11,2	88,5	0,3	88,8	100
2013	9,2	1,1	1,1	11,4	88,3	0,3	88,6	100
2012	7,8	1,3	1,2	10,3	89,3	0,4	89,7	100
2011	7,9	1,3	1,6	10,9	88,7	0,4	89,1	100
2010	7,9	1,7	1,5	11,1	88,5	0,4	88,9	100
2009	8,0	1,4	1,6	10,9	88,6	0,4	89,1	100
2008	8,4	1,1	1,4	10,9	88,9	0,2	89,1	100
2007	8,6	1,0	1,4	11,0	88,7	0,3	89,0	100

Tableau 15
Services immobiliers et services de location et de location à bail

	Étranger				Canadien			Étranger et canadien, total
	États-Unis	Union européenne	Autres	Total	Entreprises privées	Entreprises commerciales publiques	Total	
	pourcentage							
Bénéfices d'exploitation								
2016	4,4	1,2	0,5	6,1	93,7	F	93,9	100
2015	5,3	1,2	0,9	7,4	92,4	0,2	92,6	100
2014	5,7	1,6	0,9	8,2	91,8	0,0	91,8	100
2013	6,5	0,6	1,2	8,4	91,7	0,0	91,6	100
2012	5,4	0,7	1,5	7,6	92,5	-0,1	92,4	100
2011	6,2	1,2	3,3	10,7	89,3	0,0	89,3	100
2010	5,8	1,7	2,5	10,0	89,8	0,2	90,0	100
2009	4,7	1,3	2,8	8,8	91,1	0,1	91,2	100
2008	5,8	1,1	2,4	9,3	90,7	0,0	90,7	100
2007	5,5	1,3	2,5	9,3	90,6	0,1	90,7	100

Notes : Les parts sont calculées en divisant une valeur pour un pays de contrôle ou un groupe de pays de contrôle (le numérateur) par la valeur totale pour l'ensemble des pays de contrôle (le dénominateur). Lorsque les bénéfices dans le numérateur sont négatifs, la part des bénéfices correspondante sera négative. Lorsque les bénéfices dans le numérateur sont plus élevés que ceux dans le dénominateur, la part des bénéfices sera supérieure à 100 %. Cela peut se produire lorsque le dénominateur est la somme des bénéfices négatifs et positifs. Pour des raisons d'arrondissement, les agrégats retrouvés dans les tableaux d'analyse contenus dans le corps du texte ne correspondent pas exactement avec les agrégats retrouvés dans les tableaux statistiques.

Tableau 16
Services professionnels, scientifiques et techniques

	Étranger			Canadien			Étranger et canadien, total	
	États-Unis	Union européenne	Autres	Total	Entreprises privées	Entreprises commerciales publiques		Total
millions de dollars								
Actifs								
2016	29 361	14 870	6 954	51 185	x	x	172 116	223 300
2015	52 088	14 067	7 189	73 345	x	x	164 081	237 426
2014	33 746	12 661	5 678	52 086	x	x	159 397	211 482
2013	34 504	11 994	5 246	51 744	x	x	143 189	194 933
2012	31 646	15 960	4 276	51 882	x	x	142 511	194 393
2011	29 247	13 651	3 814	46 712	x	x	131 270	177 982
2010	27 152	11 167	2 505	40 824	x	x	123 166	163 990
2009	18 493	9 356	2 359	30 208	x	x	147 703	177 911
2008	14 917	7 919	2 219	25 054	x	x	148 952	174 006
2007	13 948	5 083	1 362	20 393	x	x	137 201	157 594
Revenus d'exploitation								
2016	23 486	10 624	7 029	41 139	x	x	116 161	157 300
2015	30 387	11 246	7 067	48 700	x	x	112 312	161 013
2014	29 453	11 572	6 619	47 644	x	x	112 366	160 010
2013	31 927	12 990	5 306	50 224	x	x	105 697	155 920
2012	25 640	12 626	3 873	42 138	x	x	99 460	141 598
2011	23 449	11 263	3 182	37 894	x	x	97 872	135 767
2010	17 063	11 205	2 390	30 658	x	x	94 303	124 962
2009	10 685	8 500	2 104	21 288	x	x	94 496	115 784
2008	11 351	7 183	2 182	20 716	x	x	98 053	118 769
2007	11 897	5 769	1 352	19 018	x	x	95 275	114 293
Bénéfices d'exploitation								
2016	1 580	852	120	2 551	x	x	11 687	14 239
2015	2 133	373	59	2 566	x	x	10 914	13 480
2014	1 820	852	248	2 920	x	x	11 106	14 026
2013	2 509	1 037	189	3 735	x	x	10 488	14 223
2012	2 473	926	156	3 555	x	x	9 740	13 295
2011	2 609	1 011	212	3 832	x	x	7 563	11 395
2010	2 240	1 291	62	3 593	x	x	7 354	10 947
2009	998	764	75	1 838	x	x	5 304	7 142
2008	930	240	28	1 198	x	x	5 528	6 726
2007	1 056	482	120	1 658	x	x	4 810	6 468
pourcentage								
Actifs								
2016	13,1	6,7	3,1	22,9	x	x	77,1	100
2015	21,9	5,9	3,0	30,9	x	x	69,1	100
2014	16,0	6,0	2,7	24,6	x	x	75,4	100
2013	17,7	6,2	2,7	26,5	x	x	73,5	100
2012	16,3	8,2	2,2	26,7	x	x	73,3	100
2011	16,4	7,7	2,1	26,2	x	x	73,8	100
2010	16,6	6,8	1,5	24,9	x	x	75,1	100
2009	10,4	5,3	1,3	17,0	x	x	83,0	100
2008	8,6	4,6	1,3	14,4	x	x	85,6	100
2007	8,9	3,2	0,9	12,9	x	x	87,1	100
Revenus d'exploitation								
2016	14,9	6,8	4,5	26,2	x	x	73,8	100
2015	18,9	7,0	4,4	30,2	x	x	69,8	100
2014	18,4	7,2	4,1	29,8	x	x	70,2	100
2013	20,5	8,3	3,4	32,2	x	x	67,8	100
2012	18,1	8,9	2,7	29,8	x	x	70,2	100
2011	17,3	8,3	2,3	27,9	x	x	72,1	100
2010	13,7	9,0	1,9	24,5	x	x	75,5	100
2009	9,2	7,3	1,8	18,4	x	x	81,6	100
2008	9,6	6,0	1,8	17,4	x	x	82,6	100
2007	10,4	5,0	1,2	16,6	x	x	83,4	100

Tableau 16
Services professionnels, scientifiques et techniques

	Étranger				Canadien			Étranger et canadien, total
	États-Unis	Union européenne	Autres	Total	Entreprises privées	Entreprises commerciales publiques	Total	
	pourcentage							
Bénéfices d'exploitation								
2016	11,1	6,0	0,8	17,9	x	x	82,1	100
2015	15,8	2,8	0,4	19,0	x	x	81,0	100
2014	13,0	6,1	1,8	20,8	x	x	79,2	100
2013	17,6	7,3	1,3	26,3	x	x	73,7	100
2012	18,6	7,0	1,2	26,7	x	x	73,3	100
2011	22,9	8,9	1,9	33,6	x	x	66,4	100
2010	20,5	11,8	0,6	32,8	x	x	67,2	100
2009	14,0	10,7	1,1	25,7	x	x	74,3	100
2008	13,8	3,6	0,4	17,8	x	x	82,2	100
2007	16,3	7,5	1,9	25,6	x	x	74,4	100

Notes : Les parts sont calculées en divisant une valeur pour un pays de contrôle ou un groupe de pays de contrôle (le numérateur) par la valeur totale pour l'ensemble des pays de contrôle (le dénominateur). Lorsque les bénéfices dans le numérateur sont négatifs, la part des bénéfices correspondante sera négative. Lorsque les bénéfices dans le numérateur sont plus élevés que ceux dans le dénominateur, la part des bénéfices sera supérieure à 100 %. Cela peut se produire lorsque le dénominateur est la somme des bénéfices négatifs et positifs. Pour des raisons d'arrondissement, les agrégats retrouvés dans les tableaux d'analyse contenus dans le corps du texte ne correspondent pas exactement avec les agrégats retrouvés dans les tableaux statistiques.

Tableau 17
Services administratifs, services de soutien, services de gestion des déchets et services d'assainissement

	Étranger			Canadien			Étranger et canadien, total	
	États-Unis	Union européenne	Autres	Total	Entreprises privées	Entreprises commerciales publiques		Total
	millions de dollars							
Actifs								
2016	13 919	4 749	1 629	20 297	x	x	85 859	106 155
2015	12 947	4 745	2 038	19 731	x	x	84 919	104 649
2014	12 847	4 310	2 232	19 388	x	x	84 672	104 060
2013	12 238	4 060	2 900	19 198	x	x	82 055	101 253
2012	10 544	4 200	1 477	16 221	x	x	77 007	93 228
2011	11 085	2 851	1 711	15 647	x	x	72 509	88 156
2010	10 594	2 876	1 375	14 845	x	x	70 156	85 001
2009	10 042	2 505	1 020	13 566	x	x	65 628	79 194
2008	9 211	1 991	1 495	12 696	x	x	66 923	79 618
2007	8 131	2 257	999	11 387	52 276	298	52 574	63 962
Revenus d'exploitation								
2016	10 838	2 644	2 036	15 517	x	x	76 996	92 513
2015	10 445	3 208	2 482	16 135	x	x	76 720	92 854
2014	11 050	2 927	2 568	16 546	x	x	79 682	96 228
2013	10 688	3 182	2 132	16 002	x	x	72 890	88 892
2012	10 189	3 359	1 805	15 353	x	x	71 903	87 256
2011	9 641	2 769	1 793	14 203	x	x	68 778	82 981
2010	8 803	3 108	1 347	13 257	x	x	62 488	75 746
2009	9 322	3 398	1 155	13 875	x	x	60 293	74 167
2008	8 681	2 781	1 394	12 856	x	x	66 297	79 153
2007	7 750	3 211	1 154	12 116	59 204	155	59 359	71 475
Bénéfices d'exploitation								
2016	902	120	31	1 054	x	x	3 494	4 548
2015	1 219	113	1	1 332	x	x	3 666	4 999
2014	1 296	69	301	1 667	x	x	4 034	5 701
2013	1 220	45	-109	1 155	x	x	3 958	5 114
2012	1 261	54	60	1 374	x	x	3 807	5 181
2011	1 054	104	74	1 231	x	x	3 914	5 145
2010	1 044	112	63	1 218	x	x	3 743	4 961
2009	1 040	63	-4	1 099	x	x	2 886	3 984
2008	900	4	60	963	x	x	2 581	3 544
2007	829	151	44	1 023	2 834	-40	2 794	3 817
	pourcentage							
Actifs								
2016	13,1	4,5	1,5	19,1	x	x	80,9	100
2015	12,4	4,5	1,9	18,9	x	x	81,1	100
2014	12,3	4,1	2,1	18,6	x	x	81,4	100
2013	12,1	4,0	2,9	19,0	x	x	81,0	100
2012	11,3	4,5	1,6	17,4	x	x	82,6	100
2011	12,6	3,2	1,9	17,7	x	x	82,3	100
2010	12,5	3,4	1,6	17,5	x	x	82,5	100
2009	12,7	3,2	1,3	17,1	x	x	82,9	100
2008	11,6	2,5	1,9	15,9	x	x	84,1	100
2007	12,7	3,5	1,6	17,8	81,7	0,5	82,2	100
Revenus d'exploitation								
2016	11,7	2,9	2,2	16,8	x	x	83,2	100
2015	11,2	3,5	2,7	17,4	x	x	82,6	100
2014	11,5	3,0	2,7	17,2	x	x	82,8	100
2013	12,0	3,6	2,4	18,0	x	x	82,0	100
2012	11,7	3,8	2,1	17,6	x	x	82,4	100
2011	11,6	3,3	2,2	17,1	x	x	82,9	100
2010	11,6	4,1	1,8	17,5	x	x	82,5	100
2009	12,6	4,6	1,6	18,7	x	x	81,3	100
2008	11,0	3,5	1,8	16,2	x	x	83,8	100
2007	10,8	4,5	1,6	17,0	82,8	0,2	83,0	100

Tableau 17
Services administratifs, services de soutien, services de gestion des déchets et services d'assainissement

	Étranger			Canadien			Étranger et canadien, total	
	États-Unis	Union européenne	Autres	Total	Entreprises privées	Entreprises commerciales publiques		Total
	pourcentage							
Bénéfices d'exploitation								
2016	19,8	2,6	0,7	23,2	x	x	76,8	100
2015	24,4	2,3	0,0	26,7	x	x	73,3	100
2014	22,7	1,2	5,3	29,2	x	x	70,8	100
2013	23,9	0,9	-2,1	22,6	x	x	77,4	100
2012	24,3	1,0	1,2	26,5	x	x	73,5	100
2011	20,5	2,0	1,4	23,9	x	x	76,1	100
2010	21,0	2,3	1,3	24,6	x	x	75,4	100
2009	26,1	1,6	-0,1	27,6	x	x	72,4	100
2008	25,4	0,1	1,7	27,2	x	x	72,8	100
2007	21,7	3,9	1,1	26,8	74,2	-1,1	73,2	100

Notes : Les parts sont calculées en divisant une valeur pour un pays de contrôle ou un groupe de pays de contrôle (le numérateur) par la valeur totale pour l'ensemble des pays de contrôle (le dénominateur). Lorsque les bénéfices dans le numérateur sont négatifs, la part des bénéfices correspondante sera négative. Lorsque les bénéfices dans le numérateur sont plus élevés que ceux dans le dénominateur, la part des bénéfices sera supérieure à 100 %. Cela peut se produire lorsque le dénominateur est la somme des bénéfices négatifs et positifs. Pour des raisons d'arrondissement, les agrégats retrouvés dans les tableaux d'analyse contenus dans le corps du texte ne correspondent pas exactement avec les agrégats retrouvés dans les tableaux statistiques.

Tableau 18
Services d'enseignement, soins de santé et assistance sociale

	Étranger			Canadien			Étranger et canadien, total	
	États-Unis	Union européenne	Autres	Total	Entreprises privées	Entreprises commerciales publiques		Total
	millions de dollars							
Actifs								
2016	1 210	260	342	1 813	106 761	0	106 761	108 574
2015	1 571	287	59	1 917	95 120	0	95 120	97 037
2014	2 020	271	75	2 366	87 020	0	87 020	89 386
2013	1 740	232	66	2 039	80 098	0	80 098	82 136
2012	1 533	x	x	1 798	63 999	0	63 999	65 797
2011	1 554	x	x	1 796	58 386	0	58 386	60 182
2010	1 412	x	x	1 638	54 170	0	54 170	55 808
2009	656	136	33	825	47 956	0	47 956	48 781
2008	580	92	42	714	44 675	0	44 675	45 389
2007	526	115	33	674	39 648	0	39 648	40 322
Revenus d'exploitation								
2016	1 157	274	90	1 521	75 452	0	75 452	76 972
2015	1 103	287	78	1 468	70 623	0	70 623	72 091
2014	999	268	81	1 348	67 471	0	67 471	68 819
2013	1 061	253	71	1 386	63 335	0	63 335	64 721
2012	904	x	x	1 184	52 604	0	52 604	53 787
2011	779	x	x	1 030	49 238	0	49 238	50 268
2010	897	x	x	1 139	47 267	0	47 267	48 406
2009	799	177	28	1 003	42 754	0	42 754	43 757
2008	660	112	19	792	39 577	0	39 577	40 368
2007	653	112	39	804	37 074	0	37 074	37 878
Bénéfices d'exploitation								
2016	151	20	28	198	19 336	0	19 336	19 534
2015	132	26	25	183	17 718	0	17 718	17 901
2014	133	21	20	173	16 488	0	16 488	16 662
2013	157	16	19	191	14 755	0	14 755	14 947
2012	167	x	x	186	10 581	0	10 581	10 767
2011	154	x	x	173	9 301	0	9 301	9 475
2010	172	x	x	187	8 604	0	8 604	8 791
2009	151	6	2	159	7 408	0	7 408	7 568
2008	131	5	1	136	6 489	0	6 489	6 625
2007	112	4	1	117	5 163	0	5 163	5 280
	pourcentage							
Actifs								
2016	1,1	0,2	0,3	1,7	98,3	0,0	98,3	100
2015	1,6	0,3	0,1	2,0	98,0	0,0	98,0	100
2014	2,3	0,3	0,1	2,6	97,4	0,0	97,4	100
2013	2,1	0,3	0,1	2,5	97,5	0,0	97,5	100
2012	2,3	x	x	2,7	97,3	0,0	97,3	100
2011	2,6	x	x	3,0	97,0	0,0	97,0	100
2010	2,5	x	x	2,9	97,1	0,0	97,1	100
2009	1,3	0,3	0,1	1,7	98,3	0,0	98,3	100
2008	1,3	0,2	0,1	1,6	98,4	0,0	98,4	100
2007	1,3	0,3	0,1	1,7	98,3	0,0	98,3	100
Revenus d'exploitation								
2016	1,5	0,4	0,1	2,0	98,0	0,0	98,0	100
2015	1,5	0,4	0,1	2,0	98,0	0,0	98,0	100
2014	1,5	0,4	0,1	2,0	98,0	0,0	98,0	100
2013	1,6	0,4	0,1	2,1	97,9	0,0	97,9	100
2012	1,7	x	x	2,2	97,8	0,0	97,8	100
2011	1,5	x	x	2,0	98,0	0,0	98,0	100
2010	1,9	x	x	2,4	97,6	0,0	97,6	100
2009	1,8	0,4	0,1	2,3	97,7	0,0	97,7	100
2008	1,6	0,3	0,0	2,0	98,0	0,0	98,0	100
2007	1,7	0,3	0,1	2,1	97,9	0,0	97,9	100

Tableau 18
Services d'enseignement, soins de santé et assistance sociale

	Étranger				Canadien			Étranger et canadien, total
	États-Unis	Union européenne	Autres	Total	Entreprises privées	Entreprises commerciales publiques	Total	
	pourcentage							
Bénéfices d'exploitation								
2016	0,8	0,1	0,1	1,0	99,0	0,0	99,0	100
2015	0,7	0,1	0,1	1,0	99,0	0,0	99,0	100
2014	0,8	0,1	0,1	1,0	99,0	0,0	99,0	100
2013	1,0	0,1	0,1	1,3	98,7	0,0	98,7	100
2012	1,5	x	x	1,7	98,3	0,0	98,3	100
2011	1,6	x	x	1,8	98,2	0,0	98,2	100
2010	2,0	x	x	2,1	97,9	0,0	97,9	100
2009	2,0	0,1	0,0	2,1	97,9	0,0	97,9	100
2008	2,0	0,1	0,0	2,1	97,9	0,0	97,9	100
2007	2,1	0,1	0,0	2,2	97,8	0,0	97,8	100

Notes : Les parts sont calculées en divisant une valeur pour un pays de contrôle ou un groupe de pays de contrôle (le numérateur) par la valeur totale pour l'ensemble des pays de contrôle (le dénominateur). Lorsque les bénéfices dans le numérateur sont négatifs, la part des bénéfices correspondante sera négative. Lorsque les bénéfices dans le numérateur sont plus élevés que ceux dans le dénominateur, la part des bénéfices sera supérieure à 100 %. Cela peut se produire lorsque le dénominateur est la somme des bénéfices négatifs et positifs. Pour des raisons d'arrondissement, les agrégats retrouvés dans les tableaux d'analyse contenus dans le corps du texte ne correspondent pas exactement avec les agrégats retrouvés dans les tableaux statistiques.

Tableau 19
Arts, spectacles et loisirs

	Étranger			Canadien			Étranger et canadien, total	
	États-Unis	Union européenne	Autres	Total	Entreprises privées	Entreprises commerciales publiques		Total
millions de dollars								
Actifs								
2016	x	x	578	5 183	27 624	F	33 687	38 870
2015	x	x	341	4 289	27 015	5 782	32 796	37 086
2014	x	x	327	3 100	25 698	5 848	31 545	34 645
2013	x	x	321	2 921	24 726	5 886	30 612	33 533
2012	x	x	x	2 751	22 042	5 870	27 912	30 662
2011	x	x	x	F	20 482	5 460	25 942	28 420
2010	x	x	x	2 510	18 623	5 722	24 345	26 855
2009	x	x	x	3 626	18 722	5 910	24 632	28 258
2008	x	x	x	4 085	17 493	F	F	F
2007	F	x	x	F	17 505	5 905	23 410	27 070
Revenus d'exploitation								
2016	x	x	144	1 699	16 518	F	37 890	39 589
2015	x	x	167	1 385	15 953	22 247	38 199	39 585
2014	x	x	164	821	15 136	20 614	35 750	36 571
2013	x	x	177	860	14 324	19 789	34 113	34 973
2012	x	x	x	969	13 781	19 620	33 401	34 370
2011	x	x	x	F	12 928	19 528	32 456	33 808
2010	x	x	x	1 718	14 306	15 598	29 904	31 623
2009	x	x	x	1 441	12 385	15 030	27 414	28 855
2008	x	x	x	1 608	12 100	F	F	F
2007	F	x	x	F	11 771	15 166	26 937	28 243
Bénéfices d'exploitation								
2016	x	x	-25	195	1 019	F	7 557	7 753
2015	x	x	3	112	1 117	6 439	7 556	7 668
2014	x	x	11	58	972	5 888	6 861	6 919
2013	x	x	25	86	924	6 928	7 852	7 938
2012	x	x	x	196	918	6 723	7 641	7 837
2011	x	x	x	F	914	7 181	8 095	8 393
2010	x	x	x	279	874	5 341	6 215	6 494
2009	x	x	x	90	836	5 196	6 031	6 122
2008	x	x	x	50	945	F	F	F
2007	F	x	x	F	702	5 093	5 795	5 725
pourcentage								
Actifs								
2016	x	x	1,5	13,3	71,1	F	86,7	100
2015	x	x	0,9	11,6	72,8	15,6	88,4	100
2014	x	x	0,9	8,9	74,2	16,9	91,1	100
2013	x	x	1,0	8,7	73,7	17,6	91,3	100
2012	x	x	x	9,0	71,9	19,1	91,0	100
2011	x	x	x	F	72,1	19,2	91,3	100
2010	x	x	x	9,3	69,3	21,3	90,7	100
2009	x	x	x	12,8	66,3	20,9	87,2	100
2008	x	x	x	14,9	63,7	F	F	F
2007	F	x	x	F	64,7	21,8	86,5	100
Revenus d'exploitation								
2016	x	x	0,4	4,3	41,7	F	95,7	100
2015	x	x	0,4	3,5	40,3	56,2	96,5	100
2014	x	x	0,4	2,2	41,4	56,4	97,8	100
2013	x	x	0,5	2,5	41,0	56,6	97,5	100
2012	x	x	x	2,8	40,1	57,1	97,2	100
2011	x	x	x	F	38,2	57,8	96,0	100
2010	x	x	x	5,4	45,2	49,3	94,6	100
2009	x	x	x	5,0	42,9	52,1	95,0	100
2008	x	x	x	5,5	41,2	F	F	F
2007	F	x	x	F	41,7	53,7	95,4	100

Tableau 19
Arts, spectacles et loisirs

	Étranger				Canadien			Étranger et canadien, total
	États-Unis	Union européenne	Autres	Total	Entreprises privées	Entreprises commerciales publiques	Total	
	pourcentage							
Bénéfices d'exploitation								
2016	x	x	-0,3	2,5	13,1	F	97,5	100
2015	x	x	0,0	1,5	14,6	84,0	98,5	100
2014	x	x	0,2	0,8	14,1	85,1	99,2	100
2013	x	x	0,3	1,1	11,6	87,3	98,9	100
2012	x	x	x	2,5	11,7	85,8	97,5	100
2011	x	x	x	F	10,9	85,6	96,5	100
2010	x	x	x	4,3	13,5	82,2	95,7	100
2009	x	x	x	1,5	13,6	84,9	98,5	100
2008	x	x	x	0,8	15,1	F	F	F
2007	F	x	x	F	12,3	89,0	101,2	100

Notes : Les parts sont calculées en divisant une valeur pour un pays de contrôle ou un groupe de pays de contrôle (le numérateur) par la valeur totale pour l'ensemble des pays de contrôle (le dénominateur). Lorsque les bénéfices dans le numérateur sont négatifs, la part des bénéfices correspondante sera négative. Lorsque les bénéfices dans le numérateur sont plus élevés que ceux dans le dénominateur, la part des bénéfices sera supérieure à 100 %. Cela peut se produire lorsque le dénominateur est la somme des bénéfices négatifs et positifs. Pour des raisons d'arrondissement, les agrégats retrouvés dans les tableaux d'analyse contenus dans le corps du texte ne correspondent pas exactement avec les agrégats retrouvés dans les tableaux statistiques.

Tableau 20
Services d'hébergement et de restauration

	Étranger			Canadien			Étranger et canadien, total	
	États-Unis	Union européenne	Autres	Total	Entreprises privées	Entreprises commerciales publiques		Total
	millions de dollars							
Actifs								
2016	4 153	3 489	3 503	11 145	62 065	0	62 065	73 210
2015	3 933	1 655	2 302	7 890	62 379	0	62 379	70 269
2014	5 864	1 689	2 259	9 812	58 431	0	58 431	68 242
2013	5 545	1 573	2 193	9 311	55 595	0	55 595	64 907
2012	5 216	1 612	2 225	9 053	50 927	0	50 927	59 980
2011	4 445	1 582	2 814	8 841	x	x	48 407	57 248
2010	4 940	1 304	3 052	9 295	x	x	46 630	55 925
2009	4 649	1 027	3 165	8 841	x	x	44 524	53 365
2008	4 449	1 042	3 181	8 672	x	x	43 893	52 565
2007	4 432	1 262	3 330	9 024	x	x	40 906	49 930
Revenus d'exploitation								
2016	5 059	3 347	1 399	9 805	73 582	0	73 582	83 387
2015	4 709	3 126	793	8 628	71 179	0	71 179	79 808
2014	5 451	2 990	764	9 204	67 982	0	67 982	77 186
2013	5 415	2 829	714	8 957	64 672	0	64 672	73 629
2012	5 361	2 619	740	8 720	59 791	0	59 791	68 510
2011	4 849	2 336	784	7 969	x	x	57 422	65 392
2010	4 790	2 092	597	7 480	x	x	53 301	60 781
2009	4 671	1 795	684	7 150	x	x	52 906	60 055
2008	4 342	1 840	800	6 982	x	x	53 110	60 092
2007	4 031	1 669	736	6 436	x	x	50 445	56 881
Bénéfices d'exploitation								
2016	596	177	181	953	3 582	0	3 582	4 535
2015	561	91	57	709	3 182	0	3 182	3 891
2014	720	121	53	894	3 028	0	3 028	3 922
2013	840	106	34	980	2 672	0	2 672	3 651
2012	857	101	42	1 000	2 772	0	2 772	3 772
2011	704	62	45	811	x	x	2 658	3 469
2010	549	88	52	689	x	x	2 465	3 155
2009	451	73	58	582	x	x	2 128	2 710
2008	352	79	96	527	x	x	2 557	3 084
2007	388	54	60	502	x	x	2 581	3 083
	pourcentage							
Actifs								
2016	5,7	4,8	4,8	15,2	84,8	0,0	84,8	100
2015	5,6	2,4	3,3	11,2	88,8	0,0	88,8	100
2014	8,6	2,5	3,3	14,4	85,6	0,0	85,6	100
2013	8,5	2,4	3,4	14,3	85,7	0,0	85,7	100
2012	8,7	2,7	3,7	15,1	84,9	0,0	84,9	100
2011	7,8	2,8	4,9	15,4	x	x	84,6	100
2010	8,8	2,3	5,5	16,6	x	x	83,4	100
2009	8,7	1,9	5,9	16,6	x	x	83,4	100
2008	8,5	2,0	6,1	16,5	x	x	83,5	100
2007	8,9	2,5	6,7	18,1	x	x	81,9	100
Revenus d'exploitation								
2016	6,1	4,0	1,7	11,8	88,2	0,0	88,2	100
2015	5,9	3,9	1,0	10,8	89,2	0,0	89,2	100
2014	7,1	3,9	1,0	11,9	88,1	0,0	88,1	100
2013	7,4	3,8	1,0	12,2	87,8	0,0	87,8	100
2012	7,8	3,8	1,1	12,7	87,3	0,0	87,3	100
2011	7,4	3,6	1,2	12,2	x	x	87,8	100
2010	7,9	3,4	1,0	12,3	x	x	87,7	100
2009	7,8	3,0	1,1	11,9	x	x	88,1	100
2008	7,2	3,1	1,3	11,6	x	x	88,4	100
2007	7,1	2,9	1,3	11,3	x	x	88,7	100

Tableau 20
Services d'hébergement et de restauration

	Étranger				Canadien			Étranger et canadien, total
	États-Unis	Union européenne	Autres	Total	Entreprises privées	Entreprises commerciales publiques	Total	
	pourcentage							
Bénéfices d'exploitation								
2016	13,1	3,9	4,0	21,0	79,0	0,0	79,0	100
2015	14,4	2,3	1,5	18,2	81,8	0,0	81,8	100
2014	18,3	3,1	1,4	22,8	77,2	0,0	77,2	100
2013	23,0	2,9	0,9	26,8	73,2	0,0	73,2	100
2012	22,7	2,7	1,1	26,5	73,5	0,0	73,5	100
2011	20,3	1,8	1,3	23,4	x	x	76,6	100
2010	17,4	2,8	1,7	21,9	x	x	78,1	100
2009	16,6	2,7	2,1	21,5	x	x	78,5	100
2008	11,4	2,6	3,1	17,1	x	x	82,9	100
2007	12,6	1,8	1,9	16,3	x	x	83,7	100

Notes : Les parts sont calculées en divisant une valeur pour un pays de contrôle ou un groupe de pays de contrôle (le numérateur) par la valeur totale pour l'ensemble des pays de contrôle (le dénominateur). Lorsque les bénéfices dans le numérateur sont négatifs, la part des bénéfices correspondante sera négative. Lorsque les bénéfices dans le numérateur sont plus élevés que ceux dans le dénominateur, la part des bénéfices sera supérieure à 100 %. Cela peut se produire lorsque le dénominateur est la somme des bénéfices négatifs et positifs. Pour des raisons d'arrondissement, les agrégats retrouvés dans les tableaux d'analyse contenus dans le corps du texte ne correspondent pas exactement avec les agrégats retrouvés dans les tableaux statistiques.

Tableau 21
Réparation, entretien et services personnels

	Étranger			Canadien			Étranger et canadien, total	
	États-Unis	Union européenne	Autres	Total	Entreprises privées	Entreprises commerciales publiques		Total
Actifs								
2016	4 200	2 489	580	7 269	53 939	0	61 209	
2015	5 194	1 964	639	7 798	52 000	0	59 798	
2014	5 130	1 532	763	7 425	46 797	0	54 222	
2013	3 743	677	778	5 199	44 603	0	49 801	
2012	3 632	701	707	5 040	39 376	0	44 416	
2011	2 761	550	693	4 004	36 170	0	40 174	
2010	3 177	331	219	3 727	33 738	0	37 465	
2009	2 436	x	x	2 788	32 254	0	35 043	
2008	2 760	241	119	3 120	31 035	0	34 155	
2007	2 614	x	x	2 902	29 481	0	32 383	
Revenus d'exploitation								
2016	3 004	1 719	221	4 943	52 741	0	57 684	
2015	2 938	1 605	241	4 784	52 934	0	57 717	
2014	3 419	1 466	247	5 131	51 316	0	56 447	
2013	2 816	1 063	229	4 108	49 154	0	53 262	
2012	2 610	1 383	161	4 154	44 490	0	48 644	
2011	1 852	1 247	105	3 205	41 783	0	44 988	
2010	2 159	537	231	2 927	38 733	0	41 660	
2009	1 939	x	x	2 634	37 469	0	40 103	
2008	1 978	507	154	2 639	37 611	0	40 250	
2007	1 885	x	x	2 448	35 572	0	38 020	
Bénéfices d'exploitation								
2016	250	116	19	385	3 250	0	3 635	
2015	158	52	16	227	3 366	0	3 593	
2014	366	-7	-1	358	3 188	0	3 547	
2013	318	47	11	376	2 982	0	3 358	
2012	306	31	-1	335	2 608	0	2 944	
2011	191	16	-5	203	2 377	0	2 580	
2010	293	8	19	320	1 942	0	2 262	
2009	184	x	x	204	1 687	0	1 891	
2008	166	27	8	201	1 901	0	2 102	
2007	197	x	x	202	1 788	0	1 990	
				pourcentage				
Actifs								
2016	6,9	4,1	0,9	11,9	88,1	0,0	100	
2015	8,7	3,3	1,1	13,0	87,0	0,0	100	
2014	9,5	2,8	1,4	13,7	86,3	0,0	100	
2013	7,5	1,4	1,6	10,4	89,6	0,0	100	
2012	8,2	1,6	1,6	11,3	88,7	0,0	100	
2011	6,9	1,4	1,7	10,0	90,0	0,0	100	
2010	8,5	0,9	0,6	9,9	90,1	0,0	100	
2009	7,0	x	x	8,0	92,0	0,0	100	
2008	8,1	0,7	0,3	9,1	90,9	0,0	100	
2007	8,1	x	x	9,0	91,0	0,0	100	
Revenus d'exploitation								
2016	5,2	3,0	0,4	8,6	91,4	0,0	100	
2015	5,1	2,8	0,4	8,3	91,7	0,0	100	
2014	6,1	2,6	0,4	9,1	90,9	0,0	100	
2013	5,3	2,0	0,4	7,7	92,3	0,0	100	
2012	5,4	2,8	0,3	8,5	91,5	0,0	100	
2011	4,1	2,8	0,2	7,1	92,9	0,0	100	
2010	5,2	1,3	0,6	7,0	93,0	0,0	100	
2009	4,8	x	x	6,6	93,4	0,0	100	
2008	4,9	1,3	0,4	6,6	93,4	0,0	100	
2007	5,0	x	x	6,4	93,6	0,0	100	

Tableau 21
Réparation, entretien et services personnels

	Étranger				Canadien			Étranger et canadien, total
	États-Unis	Union européenne	Autres	Total	Entreprises privées	Entreprises commerciales publiques	Total	
	pourcentage							
Bénéfices d'exploitation								
2016	6,9	3,2	0,5	10,6	89,4	0,0	89,4	100
2015	4,4	1,4	0,5	6,3	93,7	0,0	93,7	100
2014	10,3	-0,2	0,0	10,1	89,9	0,0	89,9	100
2013	9,5	1,4	0,3	11,2	88,8	0,0	88,8	100
2012	10,4	1,0	0,0	11,4	88,6	0,0	88,6	100
2011	7,4	0,6	-0,2	7,9	92,1	0,0	92,1	100
2010	13,0	0,4	0,8	14,1	85,9	0,0	85,9	100
2009	9,7	x	x	10,8	89,2	0,0	89,2	100
2008	7,9	1,3	0,4	9,6	90,4	0,0	90,4	100
2007	9,9	x	x	10,2	89,8	0,0	89,8	100

Notes : Les parts sont calculées en divisant une valeur pour un pays de contrôle ou un groupe de pays de contrôle (le numérateur) par la valeur totale pour l'ensemble des pays de contrôle (le dénominateur). Lorsque les bénéfices dans le numérateur sont négatifs, la part des bénéfices correspondante sera négative. Lorsque les bénéfices dans le numérateur sont plus élevés que ceux dans le dénominateur, la part des bénéfices sera supérieure à 100 %. Cela peut se produire lorsque le dénominateur est la somme des bénéfices négatifs et positifs. Pour des raisons d'arrondissement, les agrégats retrouvés dans les tableaux d'analyse contenus dans le corps du texte ne correspondent pas exactement avec les agrégats retrouvés dans les tableaux statistiques.

Tableau 22
Total des branches d'activité financières et assurances

	Étranger			Canadien			Étranger et canadien, total	
	États-Unis	Union européenne	Autres	Total	Entreprises privées	Entreprises commerciales publiques		Total
	millions de dollars							
Actifs								
2016	315 430	222 133	123 643	661 205	5 593 405	677 675	6 271 081	6 932 286
2015	303 770	222 670	126 880	653 319	5 204 126	647 003	5 851 129	6 504 448
2014	290 196	301 254	127 595	719 044	4 647 903	608 152	5 256 055	5 975 099
2013	271 244	298 961	111 337	681 542	4 317 207	579 005	4 896 212	5 577 754
2012	267 755	280 082	104 293	652 130	4 083 812	579 599	4 663 411	5 315 541
2011	241 846	296 422	84 887	623 155	3 809 188	549 867	4 359 056	4 982 211
2010	232 156	231 676	72 155	535 986	3 172 427	525 002	3 697 429	4 233 415
2009	229 780	215 177	66 052	511 009	2 965 380	333 927	3 299 306	3 810 315
2008	259 138	226 811	54 972	540 922	2 931 076	F	3 231 847	3 772 769
2007	246 526	212 268	50 328	509 122	2 509 711	224 921	2 734 632	3 243 754
Revenus d'exploitation								
2016	28 805	29 960	8 199	66 964	337 862	27 627	365 489	432 452
2015	29 335	27 798	6 167	63 301	311 091	25 754	336 845	400 145
2014	31 308	30 684	6 996	68 988	303 524	26 271	329 795	398 783
2013	29 216	28 918	5 449	63 583	269 296	27 320	296 617	360 199
2012	27 561	28 443	6 278	62 282	263 150	26 807	289 957	352 239
2011	28 533	29 169	6 673	64 376	259 373	27 673	287 046	351 421
2010	30 749	26 407	9 200	66 357	235 930	26 260	262 190	328 547
2009	32 228	25 263	7 199	64 690	229 069	20 125	249 194	313 884
2008	37 084	28 811	5 013	70 907	237 285	F	258 147	329 054
2007	37 439	29 830	6 081	73 350	244 142	19 697	263 839	337 189
Bénéfices d'exploitation								
2016	8 575	7 011	2 771	18 357	106 599	12 304	118 902	137 259
2015	9 289	4 935	2 122	16 346	96 265	12 799	109 064	125 410
2014	7 526	3 759	2 742	14 028	83 606	14 752	98 358	112 386
2013	7 646	5 867	1 852	15 365	85 574	15 529	101 103	116 468
2012	6 872	5 361	2 103	14 337	71 892	16 512	88 403	102 740
2011	8 151	3 978	2 620	14 749	61 078	17 365	78 444	93 193
2010	7 598	3 856	2 132	13 586	51 153	17 825	68 978	82 564
2009	7 267	3 381	2 449	13 097	42 365	8 612	50 977	64 074
2008	10 334	4 898	1 845	17 076	56 114	F	65 719	82 795
2007	11 070	6 421	2 127	19 619	63 398	8 690	72 088	91 706
	pourcentage							
Actifs								
2016	4,6	3,2	1,8	9,5	80,7	9,8	90,5	100
2015	4,7	3,4	2,0	10,0	80,0	9,9	90,0	100
2014	4,9	5,0	2,1	12,0	77,8	10,2	88,0	100
2013	4,9	5,4	2,0	12,2	77,4	10,4	87,8	100
2012	5,0	5,3	2,0	12,3	76,8	10,9	87,7	100
2011	4,9	5,9	1,7	12,5	76,5	11,0	87,5	100
2010	5,5	5,5	1,7	12,7	74,9	12,4	87,3	100
2009	6,0	5,6	1,7	13,4	77,8	8,8	86,6	100
2008	6,9	6,0	1,5	14,3	77,7	F	85,7	100
2007	7,6	6,5	1,6	15,7	77,4	6,9	84,3	100
Revenus d'exploitation								
2016	6,7	6,9	1,9	15,5	78,1	6,4	84,5	100
2015	7,3	6,9	1,5	15,8	77,7	6,4	84,2	100
2014	7,9	7,7	1,8	17,3	76,1	6,6	82,7	100
2013	8,1	8,0	1,5	17,7	74,8	7,6	82,3	100
2012	7,8	8,1	1,8	17,7	74,7	7,6	82,3	100
2011	8,1	8,3	1,9	18,3	73,8	7,9	81,7	100
2010	9,4	8,0	2,8	20,2	71,8	8,0	79,8	100
2009	10,3	8,0	2,3	20,6	73,0	6,4	79,4	100
2008	11,3	8,8	1,5	21,5	72,1	F	78,5	100
2007	11,1	8,8	1,8	21,8	72,4	5,8	78,2	100

Tableau 22
Total des branches d'activité financières et assurances

	Étranger				Canadien			Étranger et canadien, total
	États-Unis	Union européenne	Autres	Total	Entreprises privées	Entreprises commerciales publiques	Total	
	pourcentage							
Bénéfices d'exploitation								
2016	6,2	5,1	2,0	13,4	77,7	9,0	86,6	100
2015	7,4	3,9	1,7	13,0	76,8	10,2	87,0	100
2014	6,7	3,3	2,4	12,5	74,4	13,1	87,5	100
2013	6,6	5,0	1,6	13,2	73,5	13,3	86,8	100
2012	6,7	5,2	2,0	14,0	70,0	16,1	86,0	100
2011	8,7	4,3	2,8	15,8	65,5	18,6	84,2	100
2010	9,2	4,7	2,6	16,5	62,0	21,6	83,5	100
2009	11,3	5,3	3,8	20,4	66,1	13,4	79,6	100
2008	12,5	5,9	2,2	20,6	67,8	F	79,4	100
2007	12,1	7,0	2,3	21,4	69,1	9,5	78,6	100

Notes : Les parts sont calculées en divisant une valeur pour un pays de contrôle ou un groupe de pays de contrôle (le numérateur) par la valeur totale pour l'ensemble des pays de contrôle (le dénominateur). Lorsque les bénéfices dans le numérateur sont négatifs, la part des bénéfices correspondante sera négative. Lorsque les bénéfices dans le numérateur sont plus élevés que ceux dans le dénominateur, la part des bénéfices sera supérieure à 100 %. Cela peut se produire lorsque le dénominateur est la somme des bénéfices négatifs et positifs. Pour des raisons d'arrondissement, les agrégats retrouvés dans les tableaux d'analyse contenus dans le corps du texte ne correspondent pas exactement avec les agrégats retrouvés dans les tableaux statistiques.

Tableau 23
Total des branches d'activité non financières

	Étranger			Canadien			Étranger et canadien, total	
	États-Unis	Union européenne	Autres	Total	Entreprises privées	Entreprises commerciales publiques		Total
	millions de dollars							
Actifs								
2016	719 302	330 868	276 890	1 327 060	3 681 163	296 160	3 977 322	5 304 383
2015	718 372	320 269	271 177	1 309 818	3 521 788	283 199	3 804 988	5 114 806
2014	683 498	280 438	266 267	1 230 203	3 340 060	259 919	3 599 979	4 830 182
2013	651 421	271 873	249 638	1 172 932	3 136 318	251 838	3 388 156	4 561 088
2012	608 833	279 787	235 079	1 123 699	2 906 517	231 734	3 138 251	4 261 950
2011	591 231	264 354	215 851	1 071 436	2 710 140	215 401	2 925 541	3 996 976
2010	557 725	259 043	171 366	988 134	2 500 697	219 668	2 720 365	3 708 499
2009	519 048	257 608	160 012	936 668	2 384 479	207 513	2 591 992	3 528 660
2008	541 685	262 032	151 804	955 521	2 341 405	F	2 538 467	3 493 988
2007	522 648	199 378	153 750	875 776	2 114 518	185 400	2 299 918	3 175 694
Revenus d'exploitation								
2016	576 259	254 769	194 951	1 025 979	2 373 803	92 870	2 466 673	3 492 651
2015	566 646	256 169	187 280	1 010 096	2 358 948	93 883	2 452 830	3 462 926
2014	593 600	261 966	193 253	1 048 819	2 360 744	92 539	2 453 283	3 502 102
2013	582 458	251 278	178 005	1 011 741	2 227 943	95 908	2 323 851	3 335 592
2012	554 350	274 917	178 345	1 007 612	2 120 300	92 041	2 212 341	3 219 953
2011	529 642	259 646	149 731	939 019	2 081 530	91 213	2 172 743	3 111 761
2010	509 786	219 081	138 062	866 928	1 917 282	92 047	2 009 329	2 876 257
2009	480 471	196 540	126 243	803 253	1 807 547	92 512	1 900 059	2 703 313
2008	549 749	239 447	138 782	927 978	1 971 023	F	2 065 003	2 992 981
2007	514 278	210 059	138 293	862 630	1 856 807	108 376	1 965 183	2 827 813
Bénéfices d'exploitation								
2016	30 929	9 124	6 465	46 519	169 771	21 345	191 117	237 636
2015	30 510	7 979	5 139	43 628	164 245	21 378	185 623	229 251
2014	37 008	14 417	10 718	62 143	183 423	22 798	206 221	268 364
2013	36 117	12 576	8 644	57 337	166 558	21 884	188 441	245 779
2012	34 644	13 275	8 877	56 796	163 980	20 927	184 907	241 702
2011	37 811	15 899	10 416	64 126	167 391	19 395	186 785	250 911
2010	30 313	13 775	8 947	53 035	140 557	23 073	163 630	216 665
2009	20 403	8 134	5 642	34 179	112 641	22 686	135 327	169 507
2008	33 233	16 228	11 156	60 618	146 134	F	168 480	229 098
2007	32 506	15 744	12 375	60 625	128 659	21 970	150 629	211 254
	pourcentage							
Actifs								
2016	13,6	6,2	5,2	25,0	69,4	5,6	75,0	100
2015	14,0	6,3	5,3	25,6	68,9	5,5	74,4	100
2014	14,2	5,8	5,5	25,5	69,1	5,4	74,5	100
2013	14,3	6,0	5,5	25,7	68,8	5,5	74,3	100
2012	14,3	6,6	5,5	26,4	68,2	5,4	73,6	100
2011	14,8	6,6	5,4	26,8	67,8	5,4	73,2	100
2010	15,0	7,0	4,6	26,6	67,4	5,9	73,4	100
2009	14,7	7,3	4,5	26,5	67,6	5,9	73,5	100
2008	15,5	7,5	4,3	27,3	67,0	F	72,7	100
2007	16,5	6,3	4,8	27,6	66,6	5,8	72,4	100
Revenus d'exploitation								
2016	16,5	7,3	5,6	29,4	68,0	2,7	70,6	100
2015	16,4	7,4	5,4	29,2	68,1	2,7	70,8	100
2014	16,9	7,5	5,5	29,9	67,4	2,6	70,1	100
2013	17,5	7,5	5,3	30,3	66,8	2,9	69,7	100
2012	17,2	8,5	5,5	31,3	65,8	2,9	68,7	100
2011	17,0	8,3	4,8	30,2	66,9	2,9	69,8	100
2010	17,7	7,6	4,8	30,1	66,7	3,2	69,9	100
2009	17,8	7,3	4,7	29,7	66,9	3,4	70,3	100
2008	18,4	8,0	4,6	31,0	65,9	F	69,0	100
2007	18,2	7,4	4,9	30,5	65,7	3,8	69,5	100

Tableau 23
Total des branches d'activité non financières

	Étranger				Canadien			Étranger et canadien, total
	États-Unis	Union européenne	Autres	Total	Entreprises privées	Entreprises commerciales publiques	Total	
	pourcentage							
Bénéfices d'exploitation								
2016	13,0	3,8	2,7	19,6	71,4	9,0	80,4	100
2015	13,3	3,5	2,2	19,0	71,6	9,3	81,0	100
2014	13,8	5,4	4,0	23,2	68,3	8,5	76,8	100
2013	14,7	5,1	3,5	23,3	67,8	8,9	76,7	100
2012	14,3	5,5	3,7	23,5	67,8	8,7	76,5	100
2011	15,1	6,3	4,2	25,6	66,7	7,7	74,4	100
2010	14,0	6,4	4,1	24,5	64,9	10,6	75,5	100
2009	12,0	4,8	3,3	20,2	66,5	13,4	79,8	100
2008	14,5	7,1	4,9	26,5	63,8	F	73,5	100
2007	15,4	7,5	5,9	28,7	60,9	10,4	71,3	100

Notes : Les parts sont calculées en divisant une valeur pour un pays de contrôle ou un groupe de pays de contrôle (le numérateur) par la valeur totale pour l'ensemble des pays de contrôle (le dénominateur). Lorsque les bénéfices dans le numérateur sont négatifs, la part des bénéfices correspondante sera négative. Lorsque les bénéfices dans le numérateur sont plus élevés que ceux dans le dénominateur, la part des bénéfices sera supérieure à 100 %. Cela peut se produire lorsque le dénominateur est la somme des bénéfices négatifs et positifs. Pour des raisons d'arrondissement, les agrégats retrouvés dans les tableaux d'analyse contenus dans le corps du texte ne correspondent pas exactement avec les agrégats retrouvés dans les tableaux statistiques.

Tableau 24
Total, toutes les branches d'activité

	Étranger			Canadien			Étranger et canadien, total	
	États-Unis	Union européenne	Autres	Total	Entreprises privées	Entreprises commerciales publiques		Total
	millions de dollars							
Actifs								
2016	1 034 732	553 001	400 533	1 988 266	9 274 568	973 835	10 248 403	12 236 669
2015	1 022 142	542 938	398 056	1 963 137	8 725 915	930 202	9 656 117	11 619 254
2014	973 694	581 692	393 862	1 949 247	7 987 963	868 071	8 856 034	10 805 281
2013	922 665	570 834	360 975	1 854 475	7 453 525	830 843	8 284 368	10 138 842
2012	876 588	559 869	339 372	1 775 829	6 990 328	811 333	7 801 661	9 577 491
2011	833 077	560 776	300 738	1 694 591	6 519 328	765 268	7 284 596	8 979 187
2010	789 880	490 718	243 521	1 524 120	5 673 124	744 670	6 417 794	7 941 914
2009	748 828	472 784	226 064	1 447 677	5 349 858	541 440	5 891 299	7 338 975
2008	800 823	488 843	206 776	1 496 443	5 272 481	F	5 770 314	7 266 757
2007	769 174	411 645	204 078	1 384 897	4 624 229	410 321	5 034 551	6 419 448
Revenus d'exploitation								
2016	605 065	284 729	203 149	1 092 942	2 711 664	120 497	2 832 161	3 925 104
2015	595 981	283 968	193 447	1 073 396	2 670 038	119 637	2 789 675	3 863 071
2014	624 907	292 650	200 249	1 117 806	2 664 268	118 809	2 783 078	3 900 884
2013	611 674	280 196	183 454	1 075 323	2 497 240	123 228	2 620 468	3 695 791
2012	581 911	303 360	184 623	1 069 894	2 383 450	118 847	2 502 297	3 572 192
2011	558 175	288 815	156 404	1 003 394	2 340 902	118 886	2 459 788	3 463 182
2010	540 535	245 488	147 262	933 284	2 153 212	118 307	2 271 519	3 204 803
2009	512 698	221 803	133 442	867 944	2 036 616	112 637	2 149 253	3 017 197
2008	586 833	268 258	143 795	998 885	2 208 309	F	2 323 150	3 322 035
2007	551 717	239 889	144 374	935 981	2 100 949	128 073	2 229 022	3 165 003
Bénéfices d'exploitation								
2016	39 504	16 136	9 237	64 877	276 370	33 649	310 019	374 895
2015	39 800	12 914	7 260	59 974	260 509	34 177	294 687	354 661
2014	44 534	18 176	13 460	76 171	267 029	37 550	304 580	380 750
2013	43 763	18 443	10 496	72 702	252 131	37 413	289 544	362 246
2012	41 516	18 636	10 980	71 133	235 871	37 439	273 310	344 443
2011	45 962	19 877	13 036	78 875	228 469	36 760	265 229	344 104
2010	37 911	17 631	11 080	66 621	191 710	40 898	232 608	299 229
2009	27 670	11 515	8 091	47 276	155 006	31 298	186 304	233 580
2008	43 567	21 126	13 000	77 694	202 248	F	234 200	311 893
2007	43 576	22 166	14 502	80 244	192 056	30 660	222 716	302 960
	pourcentage							
Actifs								
2016	8,5	4,5	3,3	16,2	75,8	8,0	83,8	100
2015	8,8	4,7	3,4	16,9	75,1	8,0	83,1	100
2014	9,0	5,4	3,6	18,0	73,9	8,0	82,0	100
2013	9,1	5,6	3,6	18,3	73,5	8,2	81,7	100
2012	9,2	5,8	3,5	18,5	73,0	8,5	81,5	100
2011	9,3	6,2	3,3	18,9	72,6	8,5	81,1	100
2010	9,9	6,2	3,1	19,2	71,4	9,4	80,8	100
2009	10,2	6,4	3,1	19,7	72,9	7,4	80,3	100
2008	11,0	6,7	2,8	20,6	72,6	F	79,4	100
2007	12,0	6,4	3,2	21,6	72,0	6,4	78,4	100
Revenus d'exploitation								
2016	15,4	7,3	5,2	27,8	69,1	3,1	72,2	100
2015	15,4	7,4	5,0	27,8	69,1	3,1	72,2	100
2014	16,0	7,5	5,1	28,7	68,3	3,0	71,3	100
2013	16,6	7,6	5,0	29,1	67,6	3,3	70,9	100
2012	16,3	8,5	5,2	30,0	66,7	3,3	70,0	100
2011	16,1	8,3	4,5	29,0	67,6	3,4	71,0	100
2010	16,9	7,7	4,6	29,1	67,2	3,7	70,9	100
2009	17,0	7,4	4,4	28,8	67,5	3,7	71,2	100
2008	17,7	8,1	4,3	30,1	66,5	F	69,9	100
2007	17,4	7,6	4,6	29,6	66,4	4,0	70,4	100

Tableau 24
Total, toutes les branches d'activité

	Étranger				Canadien			Étranger et canadien, total
	États-Unis	Union européenne	Autres	Total	Entreprises privées	Entreprises commerciales publiques	Total	
	pourcentage							
Bénéfices d'exploitation								
2016	10,5	4,3	2,5	17,3	73,7	9,0	82,7	100
2015	11,2	3,6	2,0	16,9	73,5	9,6	83,1	100
2014	11,7	4,8	3,5	20,0	70,1	9,9	80,0	100
2013	12,1	5,1	2,9	20,1	69,6	10,3	79,9	100
2012	12,1	5,4	3,2	20,7	68,5	10,9	79,3	100
2011	13,4	5,8	3,8	22,9	66,4	10,7	77,1	100
2010	12,7	5,9	3,7	22,3	64,1	13,7	77,7	100
2009	11,8	4,9	3,5	20,2	66,4	13,4	79,8	100
2008	14,0	6,8	4,2	24,9	64,8	F	75,1	100
2007	14,4	7,3	4,8	26,5	63,4	10,1	73,5	100

Notes : Les parts sont calculées en divisant une valeur pour un pays de contrôle ou un groupe de pays de contrôle (le numérateur) par la valeur totale pour l'ensemble des pays de contrôle (le dénominateur). Lorsque les bénéfices dans le numérateur sont négatifs, la part des bénéfices correspondante sera négative. Lorsque les bénéfices dans le numérateur sont plus élevés que ceux dans le dénominateur, la part des bénéfices sera supérieure à 100 %. Cela peut se produire lorsque le dénominateur est la somme des bénéfices négatifs et positifs. Pour des raisons d'arrondissement, les agrégats retrouvés dans les tableaux d'analyse contenus dans le corps du texte ne correspondent pas exactement avec les agrégats retrouvés dans les tableaux statistiques.

Tableau 25
Total des branches d'activité financières et assurances (selon le pays de contrôle particulier)

	Union européenne					Autre étranger			Sous contrôle étranger
	États-Unis	Royaume-Uni	Allemagne	France	Pays-Bas pourcentage	Autre union européenne	Japon	Résiduel	
Bénéfices d'exploitation									
2016	46,7	5,6	11,0	19,3	1,0	1,3	5,9	9,2	100,0
2015	56,8	14,6	10,7	2,0	1,4	1,5	5,7	7,3	100,0
2014	53,6	12,6	11,2	3,1	-2,2	2,1	7,2	12,3	100,0
2013	49,8	23,6	5,7	2,5	5,0	1,4	6,4	5,6	100,0
2012	47,9	22,6	10,4	2,9	-0,1	1,5	6,1	8,6	100,0
2011	55,3	13,1	11,5	1,6	-0,9	1,6	6,4	11,3	100,0
2010	55,9	12,6	10,0	3,7	0,9	1,1	5,2	10,5	100,0
2009	55,5	11,1	8,4	2,8	2,0	1,5	5,1	13,6	100,0
2008	60,5	17,5	4,3	2,7	3,4	0,7	4,3	6,5	100,0
2007	56,4	16,9	5,9	3,9	5,5	0,6	4,3	6,6	100,0

Notes : Les parts sont calculées en divisant une valeur pour un pays de contrôle ou un groupe de pays de contrôle (le numérateur) par la valeur totale pour l'ensemble des pays de contrôle (le dénominateur). Lorsque les bénéfices dans le numérateur sont négatifs, la part des bénéfices correspondante sera négative. Lorsque les bénéfices dans le numérateur sont plus élevés que ceux dans le dénominateur, la part des bénéfices sera supérieure à 100 %. Cela peut se produire lorsque le dénominateur est la somme des bénéfices négatifs et positifs. Pour des raisons d'arrondissement, les agrégats retrouvés dans les tableaux d'analyse contenus dans le corps du texte ne correspondent pas exactement avec les agrégats retrouvés dans les tableaux statistiques.

Tableau 26
Total des branches d'activité non financières (selon le pays de contrôle particulier)

	Union européenne					Autre étranger			Sous contrôle étranger
	États-Unis	Royaume-Uni	Allemagne	France	Pays-Bas pourcentage	Autre union européenne	Japon	Résiduel	
Bénéfices d'exploitation									
2016	66,5	4,2	4,3	5,1	0,2	5,8	5,8	8,1	100,0
2015	69,9	3,3	4,2	5,3	-1,1	6,5	6,0	5,8	100,0
2014	59,6	5,0	3,7	5,1	3,7	5,7	4,0	13,3	100,0
2013	63,0	4,1	4,1	5,4	2,2	6,1	2,9	12,2	100,0
2012	61,0	4,4	3,3	5,9	1,9	7,9	2,7	12,9	100,0
2011	59,0	6,8	3,3	4,5	3,6	6,6	2,1	14,1	100,0
2010	57,2	x	3,1	5,8	x	8,2	3,8	13,1	100,0
2009	59,7	x	3,3	7,5	x	8,2	1,8	14,7	100,0
2008	54,8	9,6	1,9	4,1	6,4	4,7	2,2	16,2	100,0
2007	53,6	7,4	2,9	4,0	6,2	5,4	3,4	17,0	100,0

Notes : Les parts sont calculées en divisant une valeur pour un pays de contrôle ou un groupe de pays de contrôle (le numérateur) par la valeur totale pour l'ensemble des pays de contrôle (le dénominateur). Lorsque les bénéfices dans le numérateur sont négatifs, la part des bénéfices correspondante sera négative. Lorsque les bénéfices dans le numérateur sont plus élevés que ceux dans le dénominateur, la part des bénéfices sera supérieure à 100 %. Cela peut se produire lorsque le dénominateur est la somme des bénéfices négatifs et positifs. Pour des raisons d'arrondissement, les agrégats retrouvés dans les tableaux d'analyse contenus dans le corps du texte ne correspondent pas exactement avec les agrégats retrouvés dans les tableaux statistiques.

Tableau 27
Total de toutes les branches d'activité (selon le pays de contrôle particulier)

	Union européenne					Autre étranger			Sous contrôle étranger
	États-Unis	Royaume-Uni	Allemagne	France	Pays-Bas	Autre union européenne	Japon	Résiduel	
	pourcentage								
Bénéfices d'exploitation									
2016	60,9	4,6	6,2	9,1	0,4	4,5	5,8	8,4	100,0
2015	66,4	6,4	6,0	4,4	-0,4	5,2	5,9	6,2	100,0
2014	58,5	6,4	5,1	4,7	2,6	5,0	4,6	13,1	100,0
2013	60,2	8,2	4,5	4,8	2,8	5,1	3,6	10,8	100,0
2012	58,4	8,1	4,8	5,3	1,5	6,6	3,4	12,0	100,0
2011	58,3	8,0	4,9	4,0	2,7	5,7	2,9	13,6	100,0
2010	56,9	x	4,5	5,3	x	6,8	4,1	12,6	100,0
2009	58,5	x	4,7	6,2	x	6,4	2,7	14,4	100,0
2008	56,1	11,3	2,5	3,8	5,7	3,9	2,7	14,1	100,0
2007	54,3	9,8	3,6	4,0	6,1	4,2	3,6	14,4	100,0

Notes : Les parts sont calculées en divisant une valeur pour un pays de contrôle ou un groupe de pays de contrôle (le numérateur) par la valeur totale pour l'ensemble des pays de contrôle (le dénominateur). Lorsque les bénéfices dans le numérateur sont négatifs, la part des bénéfices correspondante sera négative. Lorsque les bénéfices dans le numérateur sont plus élevés que ceux dans le dénominateur, la part des bénéfices sera supérieure à 100 %. Cela peut se produire lorsque le dénominateur est la somme des bénéfices négatifs et positifs. Pour des raisons d'arrondissement, les agrégats retrouvés dans les tableaux d'analyse contenus dans le corps du texte ne correspondent pas exactement avec les agrégats retrouvés dans les tableaux statistiques.

Qualité des données, concepts et méthodologie

Concepts et indicateurs

La présente section décrit les méthodes et les concepts fondamentaux nécessaires à la compréhension des données de ce rapport.

Champ d'observation

Les données de la présente publication portent sur des entreprises statistiques. Une entreprise est soit une société unique, soit un regroupement de sociétés sous une même propriété et/ou un même contrôle pour lequel des états financiers consolidés sont produits.

Les entreprises sont classées selon le Système de classification des industries de l'Amérique du Nord (SCIAN) de 2012. Un code à six chiffres du SCIAN est attribué à chaque entreprise, en deux étapes. Premièrement, un code du SCIAN est attribué à chaque établissement appartenant à une entreprise. On attribue ensuite à l'entreprise le code du SCIAN pour la branche d'activité qui représente la plus grande part de la valeur ajoutée de l'ensemble des établissements compris dans l'entreprise. Aux fins de publication des données, les données des entreprises classées selon un code à six chiffres du SCIAN ont été agrégées en 21 groupes, tels que l'extraction minière et la fabrication (tableau D1).

Les statistiques dans le présent rapport portent sur toutes les entreprises constituées en société au Canada, y compris les entreprises publiques fédérales et provinciales, excluant les entreprises classées sous Gestion de sociétés et d'entreprises (SCIAN 55), Organismes religieux (SCIAN 8131), Organisations politiques (SCIAN 81394), Administrations publiques (SCIAN 91) et Fonds et autres instruments financiers (SCIAN 526). Les entreprises publiques sont des entreprises du secteur public qui se livrent à des activités commerciales.

Tableau D1

Niveau de regroupement de la publication

	SCIAN Canada 2012
Total des branches d'activité non financières	
Agriculture, foresterie, pêche et chasse	11
Extraction de pétrole et de gaz et activités de soutien	211, 213
Extraction minière et exploitation en carrière (sauf l'extraction de pétrole et de gaz)	212
Services publics	22
Construction	23
Fabrication	31, 32, 33
Commerce de gros	41
Commerce de détail	44, 45
Transport et entreposage	48, 49
Industrie de l'information et industrie culturelle	51
Services immobiliers et services de location et de location à bail	53
Services professionnels, scientifiques et techniques	54
Services administratifs, services de soutien, services de gestion des déchets et services d'assainissement	56
Services d'enseignement, soins de santé et assistance sociale	61, 62
Arts, spectacles et loisirs	71
Services d'hébergement et de restauration	72
Réparation, entretien et services personnels	811, 812, 813
Total des branches d'activité financières et assurances	
Intermédiation financière par le biais de dépôts	5211, 5221
Intermédiation financière non faite par le biais de dépôts	5222
Sociétés d'assurance et activités connexes	524
Autres industries financières	5223, 523

Sources des données

Le rapport produit en vertu de la *Loi sur les déclarations des personnes morales* porte tout particulièrement sur l'entreprise statistique. Il est basé sur un ensemble de données qui relie l'information sur le pays de contrôle obtenue au niveau de l'entité juridique et les données financières compilées au niveau de l'entreprise par les responsables du programme des Statistiques financières et fiscales des entreprises de la Division de l'organisation et des finances de l'industrie (DOFI).

Données sur les pays de contrôle

Les données sur les pays de contrôle sont tirées des déclarations de propriété produites annuellement par les sociétés assujetties à la *Loi sur les déclarations des personnes morales* et déposées auprès de Statistique Canada ainsi que des renseignements tirés des dossiers administratifs de l'Agence du revenu du Canada.

Statistique Canada recueille des renseignements sur la propriété auprès des entreprises constituées en société au Canada dont les revenus bruts dépassent 200 millions de dollars, dont l'actif dépasse 600 millions de dollars, ou dont la dette à long terme ou les capitaux propres détenus par les non-résidents dépassent 1 million de dollars en valeur comptable. Ces renseignements servent à établir les liens entre les sociétés mères et leurs filiales, à dégager la structure de parenté des sociétés et à déterminer le pays de contrôle principal. Aux renseignements sur la propriété viennent s'ajouter des recherches dans d'autres sources publiques, y compris les sites Web, les gazettes, les coupures de presse ainsi que les registres des entreprises des administrations fédérales et provinciales.

Statistique Canada recourt aux renseignements obtenus de l'Agence du revenu du Canada pour déterminer le pays de contrôle des sociétés dont les actifs, les revenus et les capitaux propres ou la dette sont en deçà des seuils établis pour la collecte des données sur la propriété. Ces entreprises ont habituellement une structure d'entreprise simple et sont en grande partie sous contrôle canadien. Ces dossiers administratifs se retrouvent dans le Registre des entreprises de Statistique Canada.

Données financières

Dans le programme des Statistiques financières et fiscales des entreprises de la DOFI, les trois sources de données financières suivantes sont réunies de manière à permettre de recenser les 1 797 419 entreprises qui sont comprises dans la population cible pour 2016 (tableau D2). Les données annualisées du Relevé trimestriel des états financiers de la Division de l'organisation et des finances de l'industrie ont fourni des données consolidées sur 4 445 entreprises de très grande taille. La Division de la statistique du secteur public a fourni des données sur 113 entreprises publiques provinciales et fédérales. La Division des données fiscales a fourni des renseignements financiers sur les autres entreprises à partir des déclarations de revenus des sociétés T2 et de l'Index général des renseignements financiers (IGRF).

Tableau D2

Contribution à l'actif et aux revenus d'exploitation, selon la source de données, 2016

Source de données	Enterprises	Pourcentage de	Pourcentage
	nombre	l'actif total	des revenus
		pourcentage	d'exploitation
			totaux
Relevé trimestriel des états financiers	4,445	70,7	49,1
Données sur les entreprises publiques	113	8,0	3,1
Données administratives sur la fiscalité des entreprises	1 792 861	21,3	47,8
Total	1 797 419	100,0	100,0

Période de référence

Les séries présentées dans le présent rapport visent à englober les activités des entreprises au cours d'une période de référence correspondant à une année civile. Les données dérivées du Relevé trimestriel des états financiers correspondent approximativement à l'année civile. Les données sur les entreprises publiques correspondent à leur période d'exercice et couvrent le plus souvent la période d'avril à mars des exercices des administrations publiques. Les données administratives utilisées proviennent de l'Agence du revenu du Canada et sont basées sur les états financiers produits par les sociétés avec leurs déclarations de revenus pour les exercices qui se sont terminés dans l'année civile. Toutefois, à compter de la diffusion des données de 2004, ce sont plutôt les données tirées des déclarations de revenus pour les exercices ayant cours d'avril à mars qui ont été incluses, de manière à mieux correspondre à l'activité des entreprises au cours de l'année civile.

Vérification et imputation

Sur le plan de l'enregistrement, plusieurs vérifications sont effectuées sur les données financières pour évaluer leur cohérence interne et identifier les valeurs extrêmes. On procède également à des vérifications pour s'assurer qu'un code de pays de contrôle a été attribué aux enregistrements de données financières et que ces renseignements sont exacts.

On utilise deux méthodes pour effectuer l'imputation pour la non-réponse totale. La méthode privilégiée et communément adoptée consiste à utiliser des données historiques sur les unités de non-réponse et sur les tendances actuelles des principales caractéristiques d'unités analogues. Lorsque l'information historique n'est pas disponible, comme dans le cas de nouvelles unités, un donneur de taille et de type d'industrie similaires est substitué à l'unité manquante.

Les variations annuelles des données financières mises en tableaux sont examinées selon l'industrie et le pays de contrôle. Les variations les plus importantes sont étudiées en profondeur et des mises à jour sont apportées aux données financières sur le pays de contrôle au besoin. En outre, ces données sont analysées du point de vue de la comparabilité avec les tendances dans les séries de données connexes de Statistique Canada et avec les tendances générales dans l'économie.

Estimation

Les données annuelles sur chaque entreprise comprise dans la population d'intérêt sont obtenues de l'une des trois sources de données. Les estimations sont dérivées de la totalisation des données sur les entreprises dans cette population. Ces estimations sont produites et publiées selon l'industrie et le pays de contrôle.

Du fait de certaines contraintes de déclaration des données financières, les données sur les entreprises du secteur des assurances n'ont pu être obtenues à partir de sources administratives. Par conséquent, les estimations pour cette industrie sont calculées à partir des estimations pondérées du Relevé trimestriel des états financiers.

Confidentialité

La confidentialité des statistiques financières est protégée par les dispositions de la *Loi sur la statistique*.

Ainsi, ces données sont diffusées uniquement sous une forme agrégée et font l'objet de diverses vérifications de la confidentialité avant d'être diffusées, de manière à empêcher la publication ou la divulgation de toute information jugée confidentielle. Au besoin, des données sont supprimées pour empêcher la divulgation directe ou par recoupement de données reconnaissables.

La divulgation directe pourrait avoir lieu lorsque la valeur figurant dans une cellule d'un tableau ne correspond qu'à quelques répondants ou que la cellule est dominée par un petit nombre d'entreprises. La divulgation par recoupement pourrait avoir lieu lorsque de l'information confidentielle peut être obtenue indirectement en regroupant de l'information de différentes sources ou séries de données.

Exactitude des données

Même si des efforts considérables sont déployés pour appliquer des normes élevées à l'ensemble des opérations de collecte et de traitement, les estimations qui en découlent sont inévitablement sujettes à un certain degré

d'erreur. Dans l'information statistique, il y a deux types d'erreurs, à savoir les erreurs d'échantillonnage et les erreurs non dues à l'échantillonnage. Les erreurs non dues à l'échantillonnage sont le seul type d'erreur qui s'applique au présent programme, étant donné que les estimations sont basées sur un recensement de la population et non sur un échantillon (sauf pour le secteur des assurances).

Les erreurs non dues à l'échantillonnage peuvent provenir de diverses sources de données et sont difficiles à mesurer. Au nombre de ces erreurs, il y a les erreurs de réponse, comme les lacunes dans l'information fournie par les sociétés dans leurs déclarations de revenus, et les irrégularités de traitement, comme le codage erroné de l'industrie dans laquelle se classe une entreprise.

Révisions

Les données annuelles les plus récentes dans le présent rapport font l'objet d'une politique de révision d'une année. Ces données peuvent être révisées de manière à inclure des renseignements modifiés ou de l'information déclarée par les répondants qui est reçue après la fin d'un cycle de collecte.

Indicateurs clés

L'**actif total** est l'ensemble des ressources économiques sur lesquelles une entreprise exerce un certain contrôle : encaisse et dépôts; comptes débiteurs et produits courus; stocks; placements et comptes avec les sociétés mères, les filiales et les sociétés affiliées; investissements de portefeuille; prêts consentis à d'autres entreprises; et immobilisations.

Les **revenus d'exploitation** sont le produit de la vente de biens et de services; de location et de location-exploitation; et le produit de commissions, de droits de franchisage et de redevances.

Les **dépenses d'exploitation** sont le coût des biens et des services considéré comme facteur de production; les salaires et traitements; la quote-part patronale dans les régimes d'avantages sociaux des salariés; les contributions indirectes; et les frais de dépréciation, d'amortissement financier et d'épuisement des bâtiments, des machines et des ressources naturelles.

Les **bénéfices d'exploitation** sont la différence entre les revenus et les dépenses d'exploitation.

Concepts clés

Entreprise statistique

Une entreprise est soit une société unique, soit un regroupement de sociétés sous une même propriété et/ou un même contrôle pour lequel des états financiers consolidés sont produits. Dans le contexte de cette publication, les mots « entreprise » et « société » sont utilisés de façon interchangeable.

Participation majoritaire

La participation majoritaire d'une entreprise, appelée le contrôle de l'entreprise, peut venir d'un particulier, d'un groupe lié, d'une société ou d'une administration publique. Les sociétés contrôlées sont appelées des filiales. Une entreprise à sociétés multiples comprend une ou plusieurs filiales. Une société non contrôlée par une autre société et ne contrôlant pas à son tour une autre société est appelée une entreprise à société unique.

Contrôle des sociétés

Il est question de contrôle d'une société s'il y a la possibilité d'influencer la prise de décisions stratégiques du conseil d'administration d'une société. Dans bien des cas où l'on parle d'une situation de contrôle, les sociétés peuvent néanmoins jouir d'une autonomie considérable dans l'exercice de leurs activités financières, commerciales ou opérationnelles. Le **contrôle majoritaire** est exercé par un particulier, un groupe ou une société si plus de la moitié des actions donnant droit de vote dans une société sont détenues, directement ou indirectement, autrement qu'à des fins de sûreté, par les soins de ce particulier, de ce groupe ou de cette société, ou à leur bénéfice respectif. Dans le cas des options irrévocables ou des droits d'acquisition d'actions, on calcule les participations avec droit de vote comme si toutes les options avaient été exercées.

Le **contrôle effectif** d'une société s'exerce par des moyens autres que celui de la propriété de la majorité des actions donnant droit de vote. L'évaluation d'une situation de contrôle effectif peut être basée sur l'une des règles suivantes :

- Si plus de la moitié des administrateurs d'une société sont aussi des administrateurs d'une société de fiducie ou d'une succession, ou s'ils font aussi partie d'un groupe lié, la société en question est effectivement contrôlée par cette société de fiducie, cette succession ou ce groupe lié.
- Si plus de la moitié des administrateurs d'une société sont aussi les administrateurs d'une autre société, et que celle-ci est propriétaire d'une partie appréciable de ses actions donnant droit de vote, on juge que la première est sous le contrôle effectif de la seconde.
- Si une société reconnaît en contrôler une autre, cette reconnaissance suffit à l'attribution du contrôle effectif.

Pays de contrôle

Le plus souvent, lorsqu'on parle de contrôle étranger, le pays de contrôle est le pays de résidence de la société mère, de la famille d'entreprises, de la société de fiducie, de la succession ou du groupe lié qui exerce ce contrôle étranger. Chaque filiale d'une entreprise internationale est assignée au même pays de contrôle que sa société mère. Une société dont les actions avec droit de vote appartiennent à parts égales à des sociétés sous contrôle canadien et étranger est sous contrôle canadien. Si deux sociétés sous contrôle étranger possèdent, à parts égales, les actions avec droit de vote d'une société installée au Canada, on désigne le pays de contrôle selon un ordre de préséance des pays de contrôle basé sur le niveau global de contrôle étranger au Canada. À titre d'exemple, les États-Unis ont préséance sur tous les autres pays étrangers parce qu'ils ont le plus haut niveau global de contrôle étranger au Canada.

Changement ayant une incidence sur la comparabilité historique des données

On trouvera ci-dessous les résumés des principaux changements apportés à la couverture, à la classification, aux concepts et aux méthodes depuis l'année de référence 1999 qui peuvent avoir une incidence sur la comparabilité des données obtenues en vertu de la *Loi sur les déclarations des personnes morales* au fil du temps. L'année associée à chaque changement indique l'année de référence des données à laquelle le changement a été appliqué pour la première fois.

Changements apportés en 2014 au Règlement de la *Loi sur les déclarations des personnes morales*

À partir de l'année de référence 2014, les seuils de déclaration au-delà desquels les personnes morales doivent produire des déclarations en vertu de la *Loi sur les déclarations des personnes morales* ont été révisés. Comme le stipule le Règlement, les nouveaux seuils sont : revenus bruts excédant 200 millions de dollars, actifs excédant 600 millions de dollars ou actifs en actions étrangères excédant une valeur comptable de 1 million de dollars. L'influence sur les niveaux de contrôle étranger dans la présente publication est minime.

2013 Note méthodologique

Les estimations du programme comprennent seulement les unités auxquelles un code SCIAN valide a été attribué dans la base de données du Registre des entreprises de Statistique Canada. Depuis la diffusion des données de l'année de référence 2013, plusieurs unités auxquelles un code d'industrie n'avait pas été attribué ont été ajoutées à la base de données en fonction du code SCIAN qu'elles ont indiqué sur leur déclaration de revenus. Il s'agissait surtout de petites unités n'ayant pas déjà été classées dans le Registre des entreprises. Ce changement a entraîné une hausse appréciable du nombre d'entreprises couvertes par le programme.

2013 Changement à la définition de l'Union européenne

Depuis l'année de référence 2013, les statistiques pour l'Union européenne (UE) englobent 28 pays en raison de l'ajout de la Croatie à l'UE. Les données de ce pays étaient incluses auparavant dans les estimations de la catégorie de contrôle des Autres pays étrangers.

2011 Introduction du SCIAN 2012

À partir de l'année de référence 2011, les statistiques selon l'industrie sont compilées en se fondant sur le Système de classification des industries de l'Amérique du Nord (SCIAN) de 2012. Les données sont publiées à un niveau agrégé, ce qui fait que cela n'a pas d'effet sur leur comparabilité historique.

2007 Changement à la définition de l'Union européenne

Depuis l'année de référence 2007, les statistiques pour l'Union européenne (UE) englobent 27 pays en raison de l'ajout de la Bulgarie et de la Roumanie. Les données de ces pays étaient incluses auparavant dans les estimations de la catégorie de contrôle des Autres pays étrangers.

2006 Introduction de SCIAN 2007

Depuis l'année de référence 2006, les statistiques selon la branche d'activité ont été compilées selon le Système de classification des industries de l'Amérique du Nord (SCIAN) de 2007. Les données pour les années de référence de 1999 à 2005 ont été révisées afin de refléter ce nouveau système de classification.

2006 Perfectionnement du concept de pays de contrôle

Depuis l'année de référence 2006, le pays de contrôle a été assigné aux entreprises selon le pays de résidence de leur société mère plutôt que selon le pays où sont détenues la majorité des actions avec droit de vote de l'entreprise. Lorsque les données provisoires de 2006 ont été diffusées, les données pour les années de référence

de 1999 à 2005 ont été révisées afin de refléter la nouvelle méthode utilisée pour déterminer le pays de contrôle, les améliorations techniques et les déclarations tardives.

En ce qui concerne le Total de toutes les branches d'activité, l'utilisation de la nouvelle méthode pour déterminer le pays de contrôle pour les données de 1999 à 2005 a entraîné une faible augmentation du niveau d'actifs sous contrôle canadien comparativement aux statistiques pour les mêmes années établies selon la méthode précédente. En moyenne, au cours de la période allant de 1999 à 2005, les actifs sous contrôle canadien étaient de 1,9 % plus élevés suivant la nouvelle méthode utilisée pour déterminer le pays de contrôle plutôt que l'ancienne méthode.

2004 Changement à la définition de l'Union européenne

Depuis l'année de référence 2004, les statistiques pour l'Union européenne (UE) englobent 25 pays en raison de l'ajout des dix pays suivants à l'UE : Chypre, l'Estonie, la Hongrie, la Lettonie, la Lituanie, Malte, la Pologne, la République tchèque, la Slovaquie et la Slovénie. Avant l'année de référence 2004, l'UE comprenait les pays suivants : l'Allemagne, l'Autriche, la Belgique, le Danemark, l'Espagne, la Finlande, la France, la Grèce, l'Irlande, l'Italie, le Luxembourg, les Pays-Bas, le Portugal, le Royaume-Uni et la Suède.

2003 Introduction de SCIAN 2002

Depuis l'année de référence 2003, les statistiques selon la branche d'activité ont été compilées selon le Système de classification des industries de l'Amérique du Nord (SCIAN) de 2002. Les données pour les années de référence de 1999 à 2002 ont été révisées afin de refléter ce nouveau système de classification.

1999 Introduction de SCIAN 1997

Depuis l'année de référence 1999, les statistiques selon la branche d'activité ont été compilées selon le Système de classification des industries de l'Amérique du Nord (SCIAN) de 1997. Pour les périodes de référence allant de 1988 à 1998 inclusivement, les statistiques ont été compilées selon la Classification type des industries pour compagnies et entreprises (CTI-C 1980). Avant 1988, on utilisait la Classification type des industries pour établissements de 1960.

1997 Changement à la *Loi sur les déclarations des personnes morales*

La *Loi sur les déclarations des personnes morales* s'appelait anciennement *Loi sur la déclaration des personnes morales et des syndicats* (CALURA). La première version de CALURA est entrée en vigueur en 1962, date depuis laquelle Statistique Canada présente des rapports annuels au Parlement. Le Parlement a officiellement modifié cette loi à compter de janvier 1999 en éliminant la nécessité pour les syndicats ouvriers de lui faire rapport.

Produits connexes

Sélection de publications de Statistique Canada

61-517-X Liens de parenté entre sociétés

Sélection de tableaux CANSIM de Statistique Canada

179-0004 *Loi sur les déclarations des personnes morales*, variables financières principales, annuel

179-0005 *Loi sur les déclarations des personnes morales*, caractéristiques d'entreprise par contrôle de pays et taille de revenu d'exploitation, annuel

180-0003 Statistiques financières et fiscales des entreprises, selon le Système de classification des industries de l'Amérique du Nord (SCIAN), annuel

Sélection d'enquêtes de Statistique Canada

2503 *Loi sur les déclarations des personnes morales*

2510 Statistiques financières et fiscales des entreprises
